



学校概要

- 校 長 馬場 誠
- 副 校 長 北島 陽子
- 所 在 地 調布市仙川町2丁目15番地2
- T E L 03-3309-4131
- E-mail chofu8@chofu-schools.jp
- U R L <http://www.chofu-schools.jp/chofu8/>
- 交 通
京王線仙川駅下車 徒歩8分



学生服



女子の学生服の選択

希望に応じて女子生徒がスラックスを選択することができます。

生徒数・学級数

	学級数 (組)	生徒数 (人)
1年	4	109
2年	3	116
3年	4	128
合計	11	353

(令和6年5月1日 現在)

【教育目標】

- ・自ら考え行動する生徒
- ・思いやりのある心豊かな生徒
- ・心身ともにたくましい生徒

【令和6年度スローガン】

和顔愛語の心をもって、
心理的安全性の高い学校を目指す

6月 体育祭



大縄跳び、全員リレー、各学年の種目などで皆が協力し、一致団結して力を出し切ります。

9月 修学旅行



修学旅行は3年生で実施します。令和5年度は、奈良・京都(2泊3日)へ行きました。

9月 職場体験



2年生が3日間さまざまな事業所に行き、実際に仕事を体験することで、職業について学びます。

10月 合唱祭



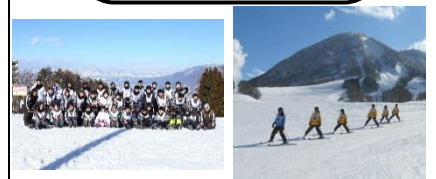
グリーンホールを会場にして素晴らしいハーモニーを奏でます。とても感動的な行事です。

6月・12月 ぼかぼかタイム



生徒会主催のぼかぼかタイムは、楽しく健康的な遊びを通して、生徒会員同士の交流・親睦の時間です。

1月 移動教室



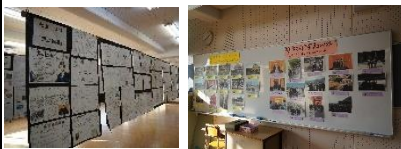
スキー初心者も経験者も長野県木島平の大自然の中で素晴らしい思い出がたくさんできます。

2月 校外学習



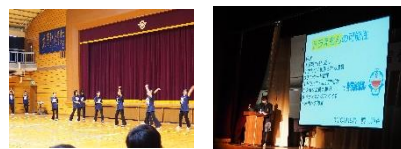
修学旅行に向けての事前学習として、2年生が都内の名所旧跡などを訪れます。

3月 教科作品展



教科や総合的な学習の時間に作り上げた作品を展示発表します。

3月 総合的な学習の時間発表会



総合的な学習の時間での取組を発表します。他にも音楽部、美術部、パソコン部の発表なども行います。

—基礎学力の向上—

少人数・習熟度別授業



数学と英語について、全学年全学級で少人数・習熟度別授業を実施しています。

土曜学習部



国語・数学・英語の3教科について、年間20回程度、土曜日の午前中に、学習支援ボランティアによる学習教室を行っています。

定期考査前自習教室



定期考査前に疑問や質問に答えるため、先生方と学習支援ボランティアの方々が連携し、放課後の時間を使って実施しています。

部活動紹介



男子バスケットボール部



女子バスケットボール部



サッカー部



野球部



男子硬式テニス部



女子硬式テニス部



バレーボール部



卓球部



ダンス部



美術部



音楽部



パソコン部



園芸部



茶道部



鉄道研究部

運動系部活動・文化系部活動がそれぞれの目標に向かって元気に活動しています。