

# た! part5

## Q4 パトロールとは、どんなことをしているのですか？

不法投棄（ルールを守らず道路や私有地に勝手にごみを捨てること）や、悪質業者による資源物（カン、新聞など）の無断持ち去りが後を絶たないため、それらの防止を目的としたパトロールを実施しています。

これらの通報をお寄せいただくと、現場確認を実施し、再発防止に向け、その地域を重点的にパトロールします。



路上に不法投棄された家電



STOP 不法投棄



児童向け出前講座の様子

## Q6 やりがいを感じるのはどんな時ですか？

指導にあたった場所がきれいになっていると、とても成果を感じます。また、出前講座を通じて子ども達に収集車を間近で見てもらった際など、とても嬉しく思います。

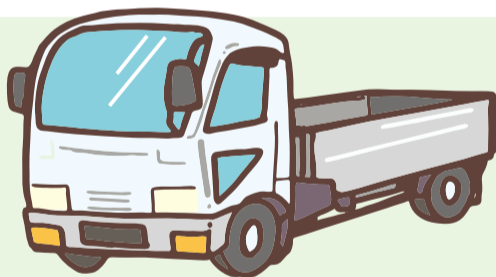
ごみ対策課では出前講座をいつでも受け付けています。是非、この機会にご活用ください！

## Q7 市民の皆さんにメッセージをお願いします

ごみを正しく分別・排出していただくことは、地域の衛生管理、環境保全、資源の循環（リサイクル）、温暖化防止など様々なことに繋がっています。不適切な排出や不法投棄でお困りのことがあれば、ごみ対策課業務係（042-306-8200）までお問い合わせください。

## Q5 仕事をするうえで気を付けていること、大切にしていることは？

市民や事業者の方々とお話する際は、正しく・気持ちよく分別・排出していただくよう丁寧な説明を心掛けています。また、日ごろ、ダンプカーを運転しているので、安全第一をモットーに運転しています。

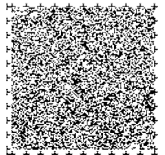
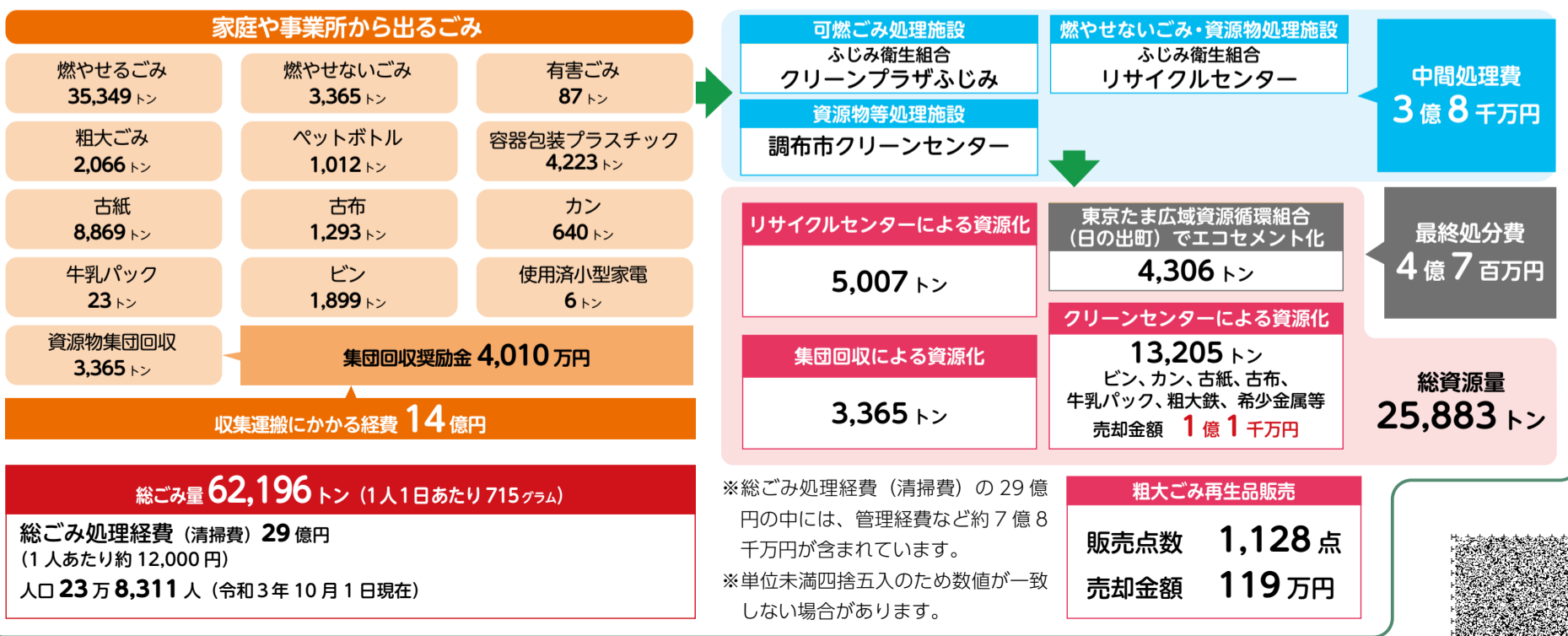


資源物持ち去りパトロールの様子

### おむつ袋・ボランティア袋は 買わない！ 譲らない！ もらわない！

無料配布したおむつ袋やボランティア袋は、申請者本人（世帯）以外のご利用できません！他人へ譲ったり、フリマサイト等で購入しないようご注意ください。 ※使用しないおむつ袋・ボランティア袋については、配布窓口へご返却ください。

## 令和3年度 ごみ量・経費等について



このマークは音声コード「Uni-Voice」です。専用のアプリなどを使って音声データを聞くことができます。➤