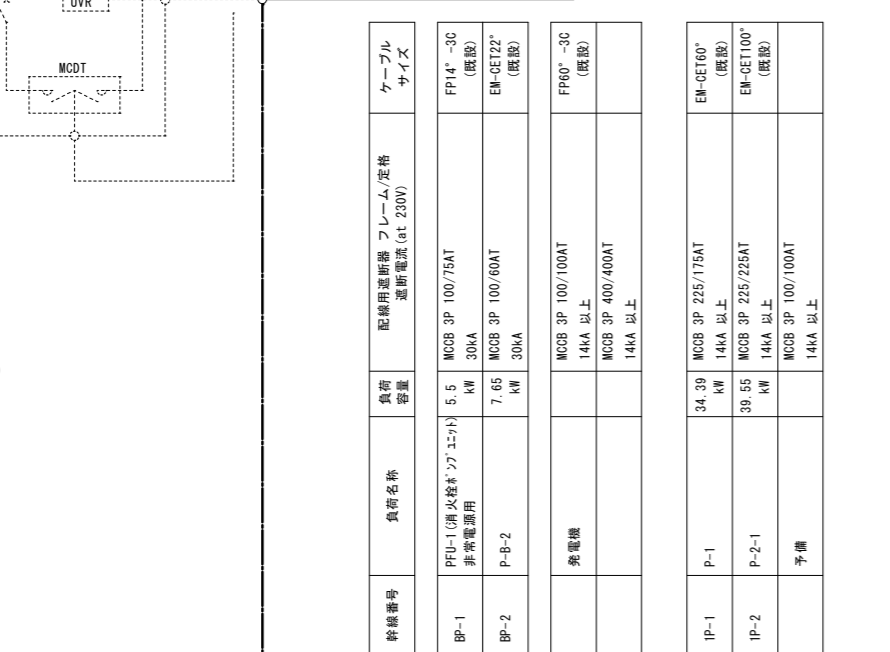
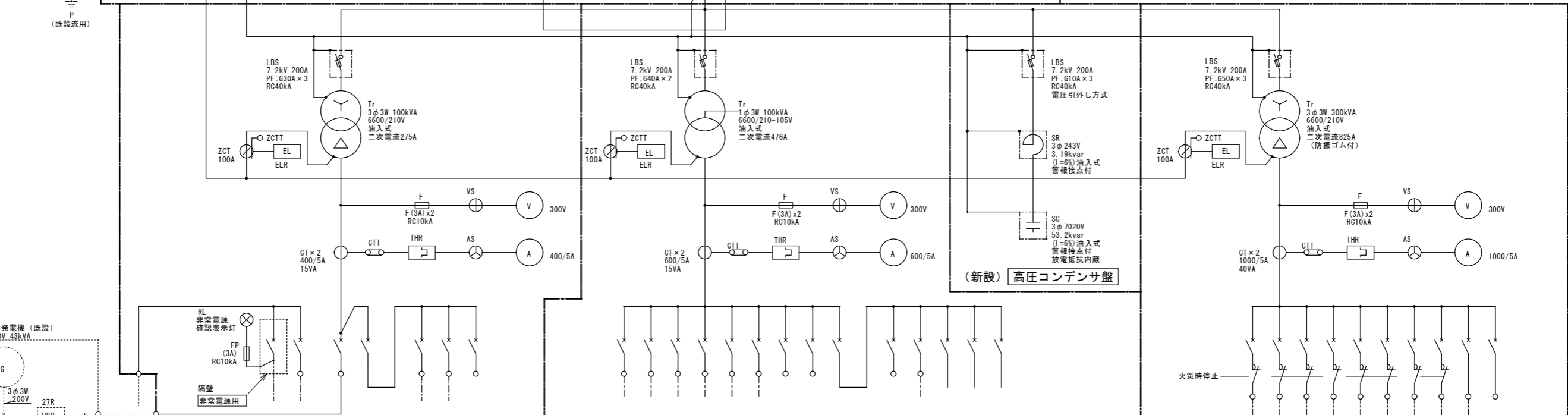


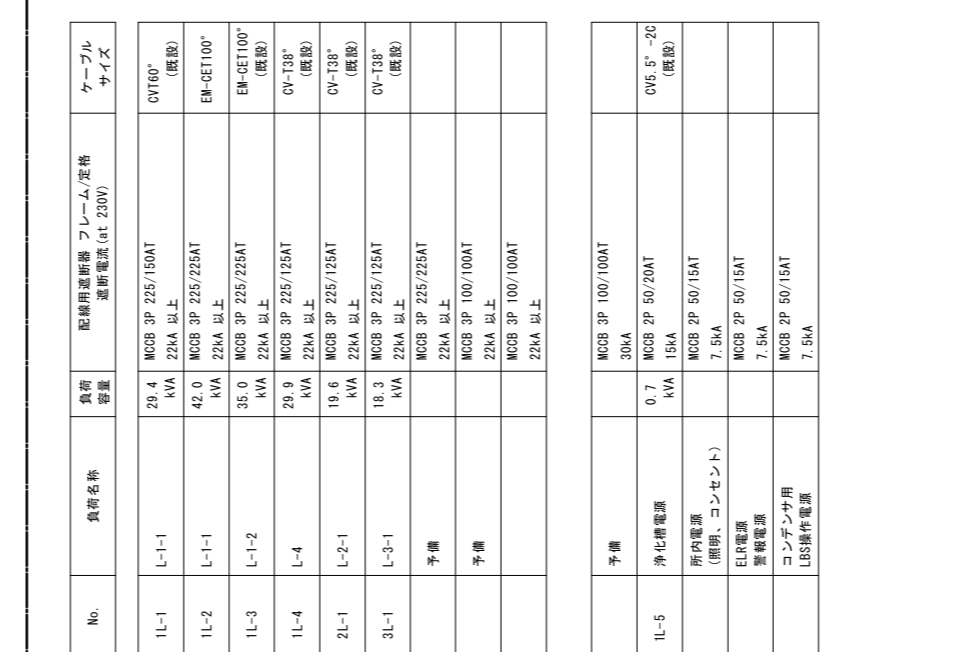
配線用遮断器の定格電流の制限 (共用変圧器) 3φ 100kVA

MCCB容量の総和
変圧器二次回路に設置したMCCB容量は以下である。
MCCB定格電流の総和 500A (100A+400A)
規定値: 変圧器定格電流 × 2.14 > MCCB定格電流の総和
275A × 2.14 = 588A
588A > 500A によって適正である。

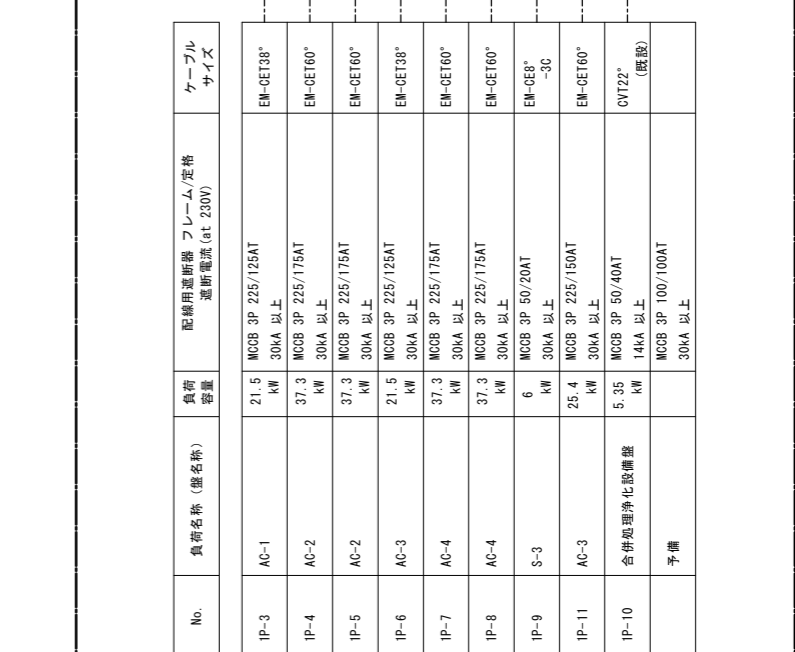
- 注記
- ・ 図示の仕様のキュービクルを新設すること。
 - ・ 電気主任技術者の業務は、下記項目とし費用負担は本工事に含む。
改修工事開始時の高圧電源遮断時の立会い
改修後の高圧電源投入時の立会い
保安規定の変更申請
 - ・ 東京電力の計器 (VCT) の取外し・再取付けに伴い発生する、工事負担金は、本工事に含む。



幹線番号	負荷名称	負荷容量	配線用遮断器 フレーム/定格遮断電流 (at 230V)	ケーブルサイズ
BP-1	PFU-1 (照明機*7台)	5.5 kW	MCCB 3P 100/75AT	FP14" -3C (既設)
BP-2	非常電源用	7.65 kW	MCCB 3P 100/60AT	EM-CE122" (既設)
	P-B-2	30kVA	MCCB 3P 100/60AT	EM-CE122" (既設)
	発電機		MCCB 3P 100/100AT	FP60" -3C (既設)
			MCCB 3P 400/400AT	FP60" (既設)
			MCCB 3P 400/400AT	FP60" (既設)
IP-1	P-1	34.39 kW	MCCB 3P 225/175AT	EM-CE160" (既設)
			MCCB 3P 225/175AT	EM-CE160" (既設)
IP-2	P-2-1	39.55 kW	MCCB 3P 225/225AT	EM-CE1100" (既設)
			MCCB 3P 225/225AT	EM-CE1100" (既設)
	予備	7.65 kW	MCCB 3P 100/100AT	EM-CE1100" (既設)
			MCCB 3P 100/100AT	EM-CE1100" (既設)
			MCCB 3P 100/100AT	EM-CE1100" (既設)



No.	負荷名称	負荷容量	配線用遮断器 フレーム/定格遮断電流 (at 230V)	ケーブルサイズ
IL-1	L-1-1	29.4 kVA	MCCB 3P 225/150AT	CV160" (既設)
			MCCB 3P 225/150AT	CV160" (既設)
IL-2	L-1-1	42.0 kVA	MCCB 3P 225/225AT	EM-CE1100" (既設)
			MCCB 3P 225/225AT	EM-CE1100" (既設)
IL-3	L-1-2	35.0 kVA	MCCB 3P 225/225AT	EM-CE1100" (既設)
			MCCB 3P 225/225AT	EM-CE1100" (既設)
IL-4	L-4	29.9 kVA	MCCB 3P 225/175AT	CV-T38" (既設)
			MCCB 3P 225/175AT	CV-T38" (既設)
2L-1	L-2-1	19.6 kVA	MCCB 3P 225/125AT	CV-T38" (既設)
			MCCB 3P 225/125AT	CV-T38" (既設)
3L-1	L-3-1	18.3 kVA	MCCB 3P 225/125AT	CV-T38" (既設)
			MCCB 3P 225/125AT	CV-T38" (既設)
	予備		MCCB 3P 225/225AT	CV160" (既設)
	予備		MCCB 3P 100/100AT	CV5.5" -2C (既設)
			MCCB 3P 100/100AT	CV5.5" -2C (既設)
			MCCB 3P 100/100AT	CV5.5" -2C (既設)
IL-5	予備	0.7 kVA	MCCB 2P 50/20AT	CV5.5" -2C (既設)
	净化槽電源		MCCB 2P 50/15AT	CV5.5" -2C (既設)
	所内電源 (照明、コンセント)		MCCB 2P 50/15AT	CV5.5" -2C (既設)
	ELR電源		MCCB 2P 50/15AT	CV5.5" -2C (既設)
	警報電源		MCCB 2P 50/15AT	CV5.5" -2C (既設)
	コンテナ用		MCCB 2P 50/15AT	CV5.5" -2C (既設)
	LBS操作電源		MCCB 2P 50/15AT	CV5.5" -2C (既設)



No.	負荷名称 (機名称)	負荷容量	配線用遮断器 フレーム/定格遮断電流 (at 230V)	ケーブルサイズ
IP-3	AG-1	21.5 kW	MCCB 3P 225/125AT	EM-CE138" (既設)
			MCCB 3P 225/125AT	EM-CE138" (既設)
IP-4	AG-2	37.3 kW	MCCB 3P 225/175AT	EM-CE160" (既設)
			MCCB 3P 225/175AT	EM-CE160" (既設)
IP-5	AG-2	37.3 kW	MCCB 3P 225/175AT	EM-CE160" (既設)
			MCCB 3P 225/175AT	EM-CE160" (既設)
IP-6	AG-3	21.5 kW	MCCB 3P 225/125AT	EM-CE138" (既設)
			MCCB 3P 225/125AT	EM-CE138" (既設)
IP-7	AG-4	37.3 kW	MCCB 3P 225/175AT	EM-CE160" (既設)
			MCCB 3P 225/175AT	EM-CE160" (既設)
IP-8	AG-4	37.3 kW	MCCB 3P 225/175AT	EM-CE160" (既設)
			MCCB 3P 225/175AT	EM-CE160" (既設)
IP-9	S-3	6 kW	MCCB 3P 50/20AT	EM-CEB" -3C (既設)
			MCCB 3P 50/20AT	EM-CEB" -3C (既設)
IP-11	AG-3	25.4 kW	MCCB 3P 225/150AT	EM-CE160" (既設)
			MCCB 3P 225/150AT	EM-CE160" (既設)
IP-10	合併処理浄化設備	5.35 kW	MCCB 3P 50/40AT	CV172" (既設)
			MCCB 3P 50/40AT	CV172" (既設)
	予備		MCCB 3P 100/100AT	EM-CE138" (既設)
			MCCB 3P 100/100AT	EM-CE138" (既設)