

げすいどうかん
下水道管はどれぐらいの大きさなのかな？

しょうがっこう ねんせい はなこ なつやす まえ かあ ちょうふしやくしょ
小学校4年生の花子さん。夏休みを前に、お母さんと調布市役所
かい げすいどうか おとすれて ふだん き しょくいん
8階にある下水道課に訪れて、普段気になっていることを職員
そのべ しつもん
園部さんに質問してみました。

はなこ どうろ した げすいどうかん う き
花子：「道路の下には、下水道管が埋まっていると聞いたことがある
んですが、どのぐらいの大きさの管なんですか。」

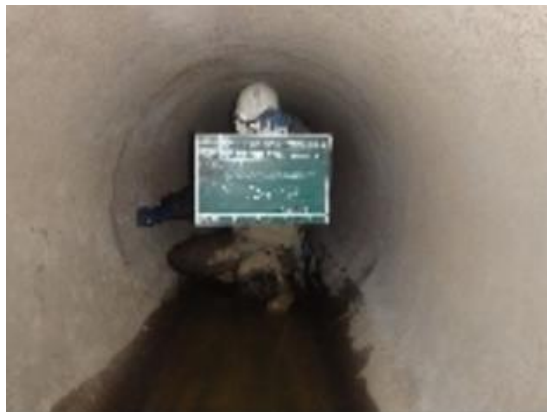
そのべ つぎ しゃしん げすいどう こうじ
園部さん：「次の写真は、下水道の工事をしたときのものです。どの
くらいのおおみ
位の大きさに見えますか？」



はなこ
花子：「うーん、わかりにくいですね。30cmくらいですか。」

そのべ せいかい せいかく ちょっけい かん げすいどうかん
園部さん：「正解です！正確には、直径35cmの管です。下水道管
さいす ちい ほう
のサイズとしては小さい方です。」

もう1つ、次の写真も下水道管の中を調査したときのものですが、どの位の大きさに見えますか？」

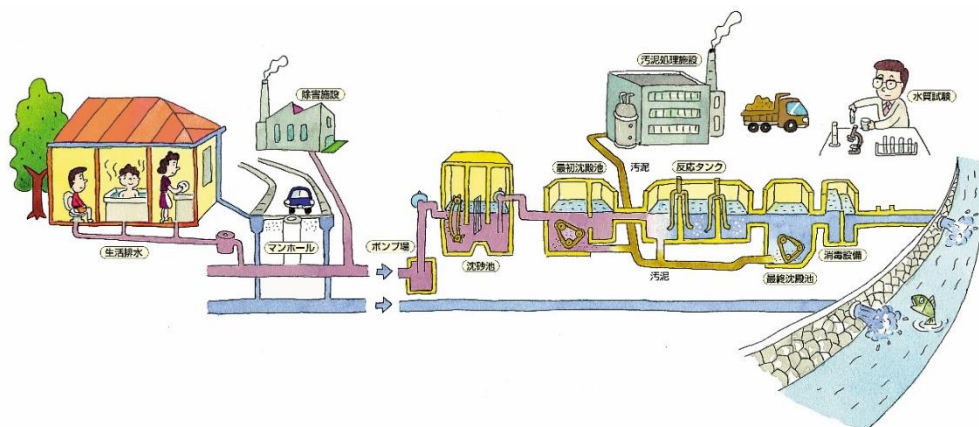


花子：「これは、さっきの下水道管よりもだいぶ大きいですね。大人の方が入っていますからね。わたしの身長より少し小さいぐらいかな。120cmぐらいですか？」

園部さん：「そのとおりです！2つの写真でお知らせしたように、下水道管のサイズは様々です。丸い形の円形管については、調布市では一番小さいものは直径25cm、一般的なバスケットボールと同じ大きさのものから、一番大きなものでは直径2m60cmまであります。」

花子：「2m60cm！大人がすっぽり入りますね。」

そのべ みな いえ ふろ げすいどうかん
 園部さん：「皆さんの家のトイレやお風呂から下水道管までをつなぐ
 はいすいかん ふとさ げすいどうかん かりゆう
 排水管の太さは15cmぐらいです。そこから下水道管は下流にい
 くにしたがって、おおきく どんどん大きくなって、ちょうふし ばあい 調布市の場合は最終的に
とうきょうわん 東京湾のそばにあるおすいしりじょう もりがざきみずさいせい 汚水処理場『森ヶ崎水再生センター』できれい
みず あと うみ かわ ほうりゆう な水にした後に海や川に放流されます。」



はなこ ちょうふし じんこう まんにんぶん げすい 1かしょ あつめられて
 花子：「調布市の人口23万人分の下水が、1カ所に集められていく
 んですね。」

そのべ もりがざきみずさいせい しせつ
 園部さん：「はい、そのとおりです。森ヶ崎水再生センターでは、施設
 けんがく い
 見学もできるようなので、よかったら行ってみてね。」

---参考施設---

○東京都虹の下水道館（有明水再生センター内）

東京都下水道局の仕事を体験できます。

<https://www.nijinogesuidoukan.jp/>

○小平市ふれあい下水道館

下水道の大切さを親子で学べる施設です。本物の下水道管の中を体験したり、汚水をきれいにする微生物を顕微鏡で観察ができます。

<https://www.city.kodaira.tokyo.jp/kurashi/070/070022.html>

以上