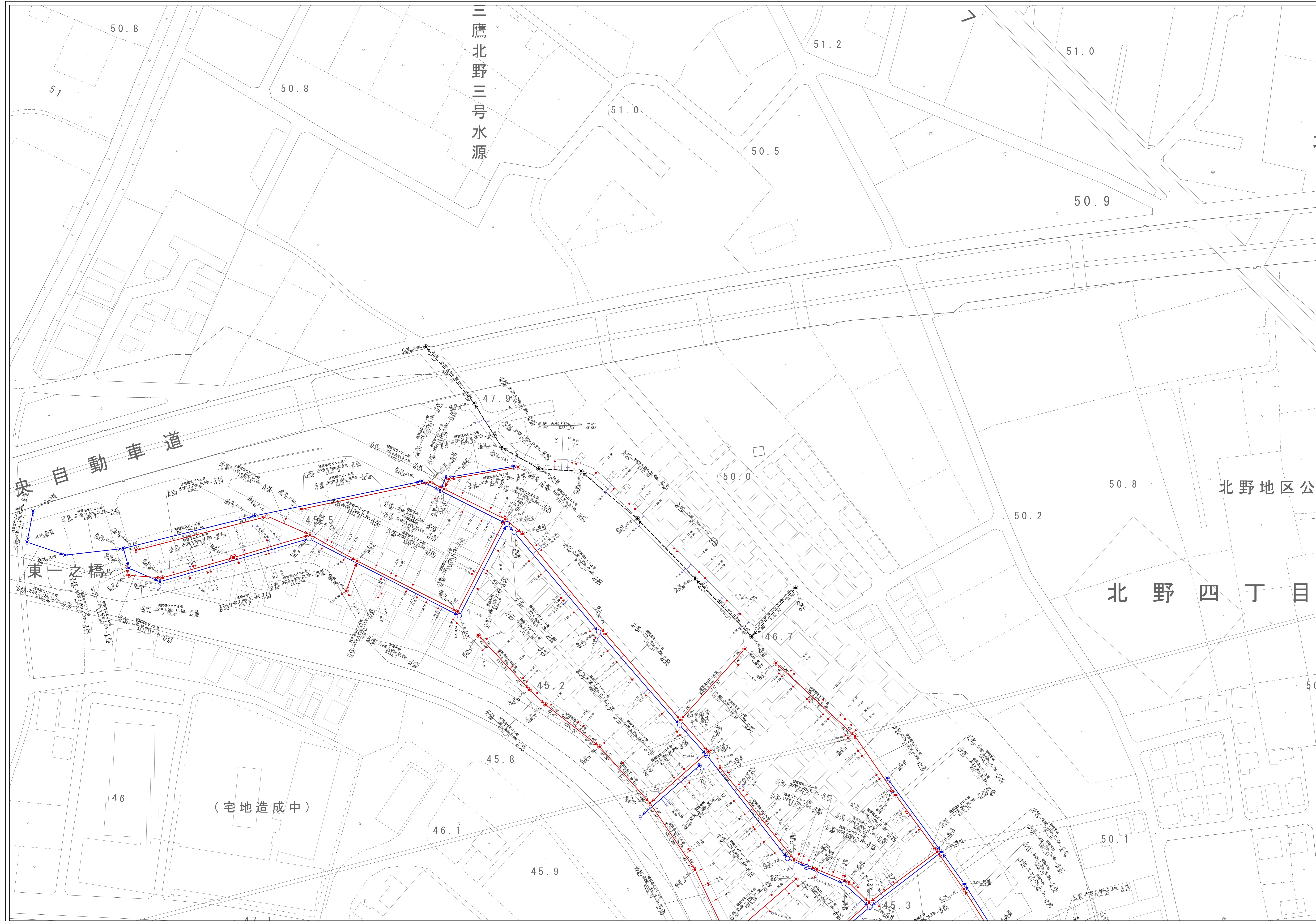


調布市公共下水道台帳施設平面図

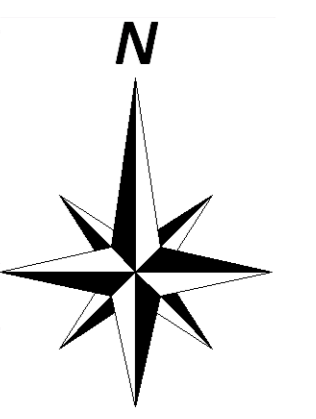
N=3604.427
Y=-2192.783

N=3604.427
Y=-2192.783



352

351	352	
	362	363

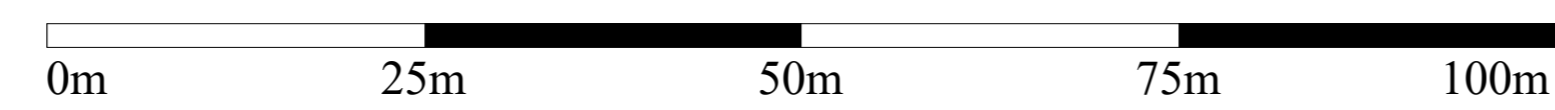


凡例	
線種	種別
-----	区市・東京都の区界
施設分類	表示色
合流施設	茶色
汚水施設	赤色
雨水施設	青色
管理外施設	黒色

記号	種別
→	幹線管渠
→	枝線管渠
→	庄送管
→	伏越管
→	光ファイバー埋設管渠 (二重線)
○	0号人孔
○	1号人孔
○	2号人孔
⊗	3号人孔
⊗	4号人孔
⊗	5号人孔
⊗	6号人孔
⊗	小聖人孔 (形状不明)
⊗	特1号人孔
⊗	特殊人孔
⊗	分水人孔
⊗	伏越人孔
⊗	人孔種別不明
⊗	吐き口
●	変化点
⊗	副管取付
⊗	起点記号
⊗	汚水公共柵
⊗	雨水公共柵
人孔属性	
○	(人孔) 地盤高T.P
○	施設番号(人孔)
管渠属性	
○	(上流) 管径 勾配 区間距離 (下流) 上流管径 施設番号(管渠) 下流管径
○	円形管 ○○横二室管
□	矩形管 ○インバート構造
U	U形渠 ☆不明
取付管属性	
⊗	管径 取付管 上流人孔中心からの延長 通加距離

注意：下水道台帳図は、現地の状況とは整合しない場合があります。
 本図面を設計・工事等に利用される場合は、下水道課との協議及び、
 下水道管の状況を現地で確認されるようお願いいたします。
 「この地図は、東京都知事の承認を受けて、東京都縮尺2,500分の1地形図を
 利用して作成したものである。(承認番号)5都市基交第22号」

1/500



調布市環境部下水道課
 令和5年10月