

(仮称)市道南29号線路上自転車駐車場 に関する整備説明会

日時：令和3年8月18日(水) 午後6時から

場所：調布市グリーンホール 小ホール

調布市 都市整備部 交通対策課

次 第

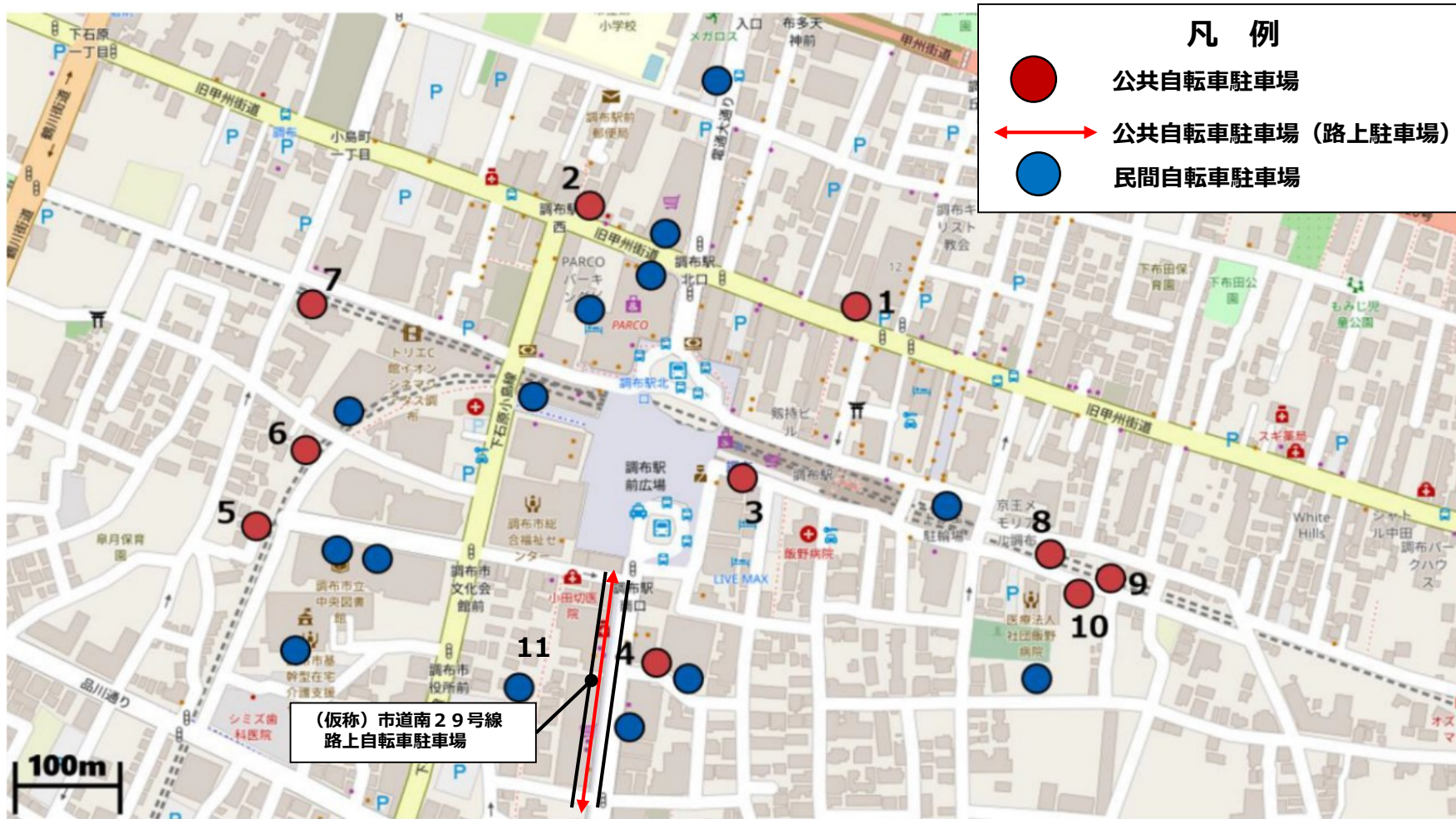
- 1 開 会
- 2 挨 拶
- 3 事業説明
- 4 質疑応答
- 5 閉 会

3 事業説明

内 容

- 1 調布駅周辺自転車等駐車施設状況
- 2 市道南29号線歩道部の現況状況
- 3 整備計画概要
- 4 自転車駐車施設設置計画
- 5 工事内容について

3 - 1 調布駅周辺 自転車等駐車施設状況①



3 - 1 調布駅周辺 自転車等駐車施設状況②

施設名	現況 令和2年7月末時点			料金	計画 令和3年度末時点					備考 (その他配慮事項など)
	自転車 収容台数	バイク 収容台数	総収容 台数		整備台数	整備形態	自転車 収容台数	バイク 収容台数	総収容 台数	
1-調布駅北第1自転車駐車場	2,051	0	2,051	有料		立体	2,051	0	2,051	
2-調布駅北第2自転車駐車場	1,617	0	1,617	有料		立体	1,617	0	1,617	
3-調布市立調布南第2自転車駐車場	750	0	750	有料		平面	750	0	750	
4-調布市立調布南第1自転車駐車場	672	0	672	有料		地下	672	0	672	
5-調布市立調布西第3自転車等駐車場	175	0	175	有料		平面	112	30	142	
6-調布市立調布西第1路上自転車駐車場	373	0	373	有料		平面	373	0	373	
7-調布市立調布西第2路上自転車等駐車場	278	12	290	有料		平面	278	12	290	
8-調布市立調布東第1路上自転車等駐車場	177	10	187	有料		平面	177	10	187	
9-調布市立調布東第2路上自転車等駐車場	320	40	360	有料		平面	320	40	360	
10-調布市立調布東第3自転車等駐車場	400	40	440	有料		平面	400	80	480	
11-(仮称)市道南29号線路上自転車駐車場	-	-	-	有料	80	平面 (歩道片側)	90	0	90	歩道幅員(3.0m以上)を 確保した上で整備する。
合計	6,813	102	6,915	-	80		6,840	172	7,012	

3 - 2 市道南29号線歩道部の現況状況

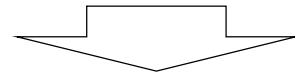


- 「放置禁止区域」に指定し、撤去活動を強化しているが、買い物利用のための放置自転車が多い。

3 - 3 整備計画概要 (調布駅周辺)

- ◆令和2年度以降の自転車等駐車施設の動き
 - ・公有化等を行った自転車等駐車場用地の立体化。
 - ・路上自転車駐車場の検討・設置の実施。

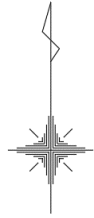
調布市自転車等対策実施計画改定版 令和3年3月策定
・整備目標台数 7,250台



【調布駅周辺の施策の方向性】

- ・公共自転車等駐車場の一時利用の混雑緩和を図る必要性があり、また買い物利用による短時間の駐輪需要(ちよこつと駐輪)に対応するため、路上駐輪場について検討を進める。
- ・大型自転車の増加への対応を行う。
- ・放置自転車の状況を注視しながら、実態に合わせた追加対策を検討する。

3-3 整備計画概要 (概要図)

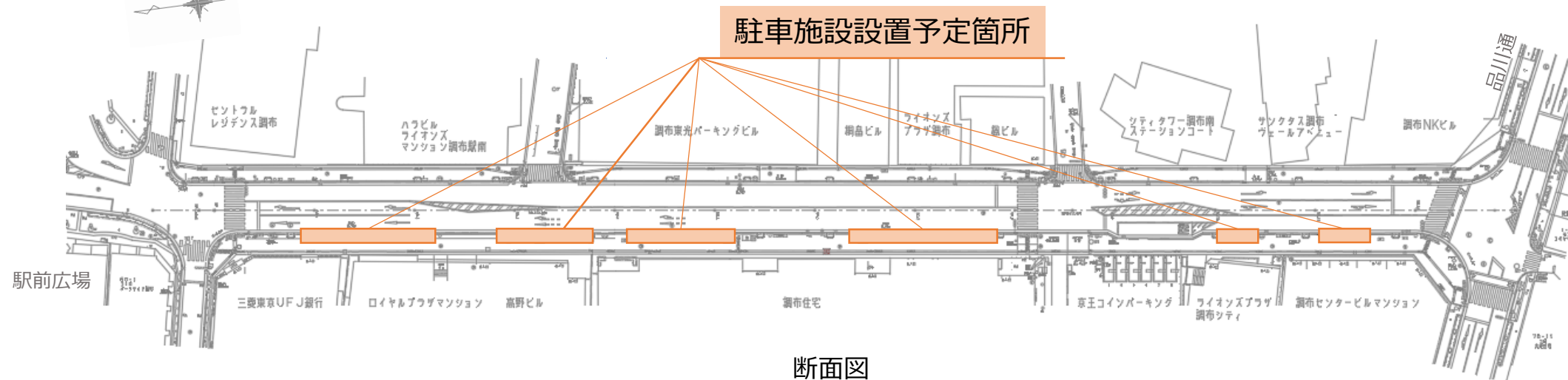


【整備概要(予定)】

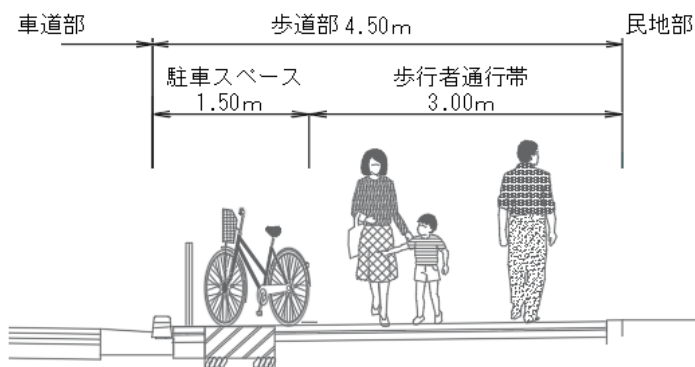
- ①地番 調布市小島町2丁目51番地先から56番地先まで
(市道南29号線西側歩道部)
- ②収容台数 約90台予定
- ③構造 歩道設置 平置式
- ④延長 約230m
- ⑤駐輪可能車種 自転車(大型自転車用有)
- ⑥利用形態 有料(時間ぎめ)

出典：基盤地図情報(国土地理院)を加工して作成

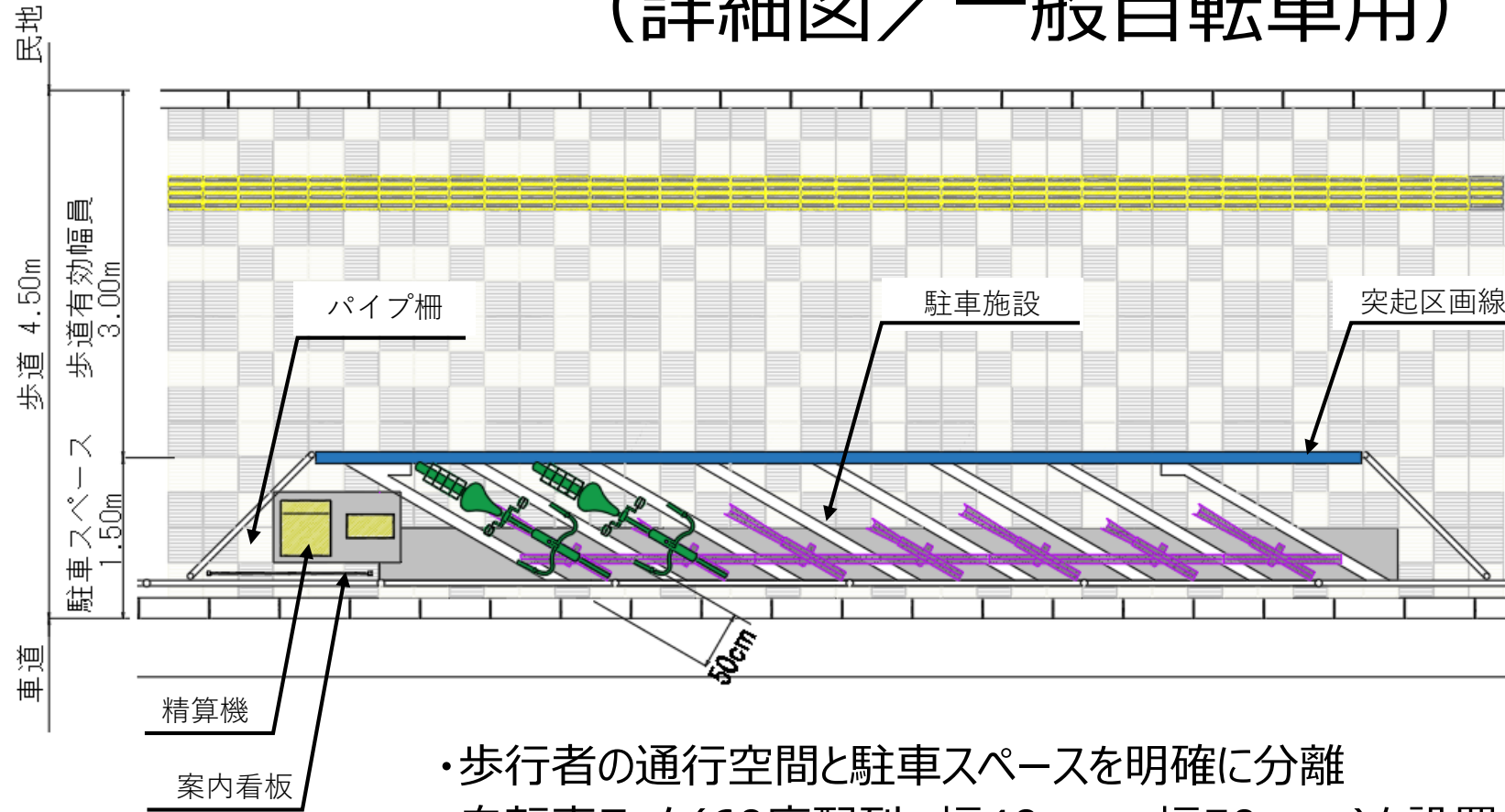
3 - 4 自転車駐車施設設置計画 (計画全体図)



断面図



3 - 4 自転車駐車施設設置計画 (詳細図／一般自転車用)



- ・歩行者の通行空間と駐車スペースを明確に分離
- ・自転車ラック(60度配列 幅40cm, 幅50cm)を設置

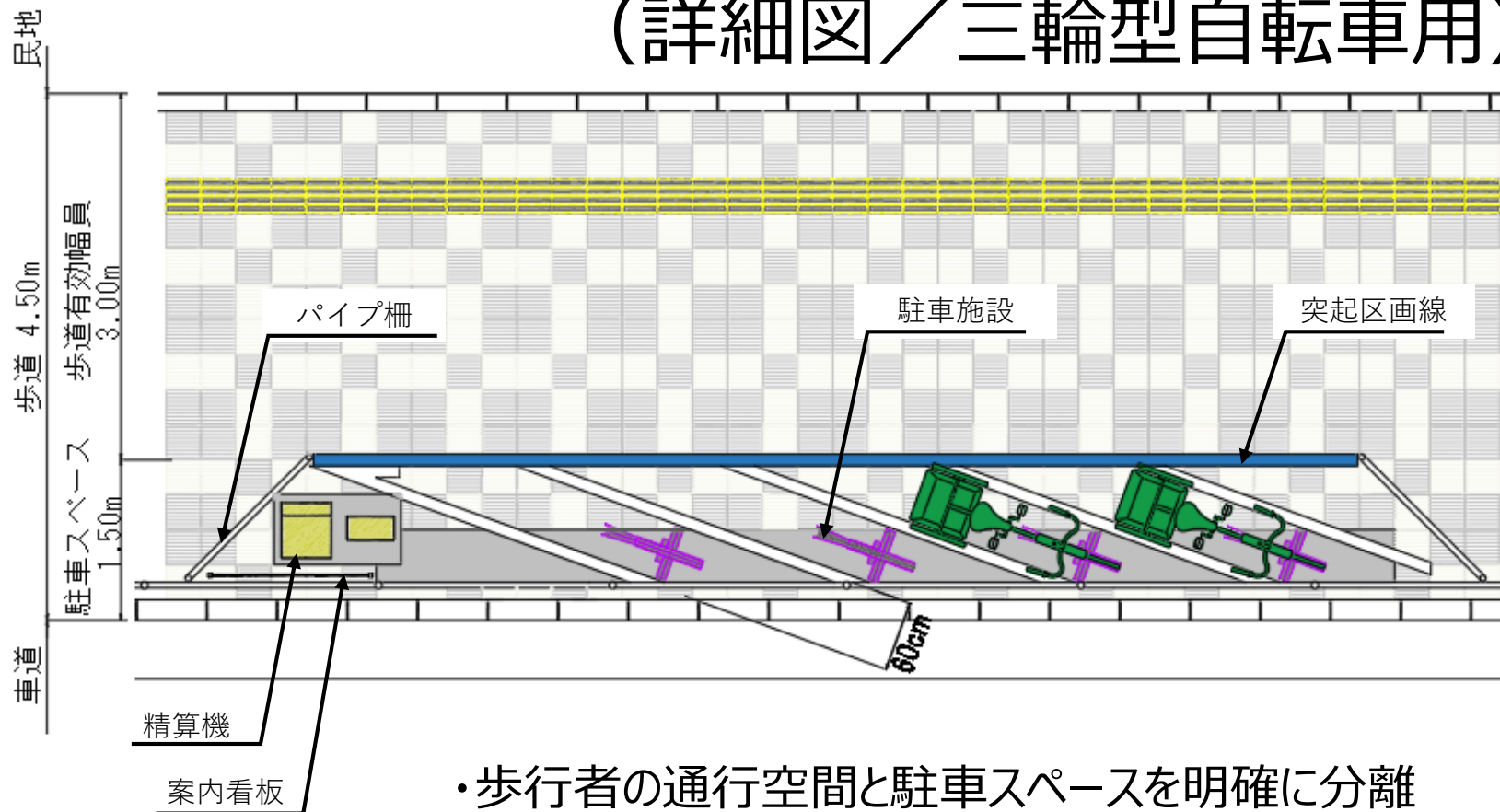
○普通自転車 ⇔ 幅40cm



○子供乗せ電動アシスト自転車 ⇔ 幅50cm



3 - 4 自転車駐車施設設置計画 (詳細図 / 三輪型自転車用)

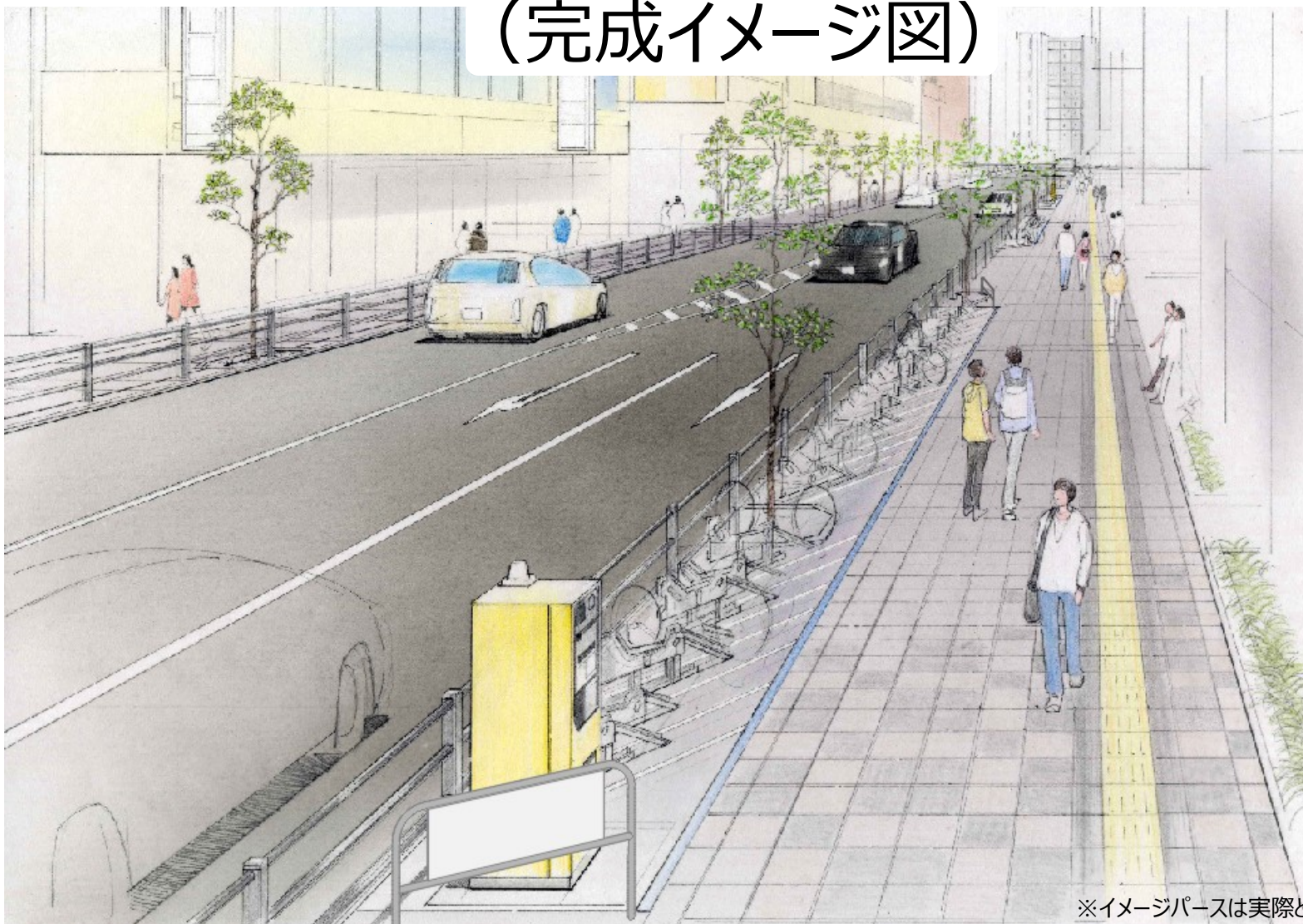


○三輪型自転車



- ・歩行者の通行空間と駐車スペースを明確に分離
- ・自転車ラック(70度配列 幅60cm)を設置

3 - 4 自転車駐車施設設置計画 (完成イメージ図)



※イメージパースは実際とは異なる場合がございます。

3 - 4 自転車駐車施設設置計画 (施設イメージ写真)

○ 駐車施設 (自転車ロック装置)



○ 駐車スペースと歩行者通行帯イメージ



○ 精算機



○ 突起区画線



○ パイプ柵

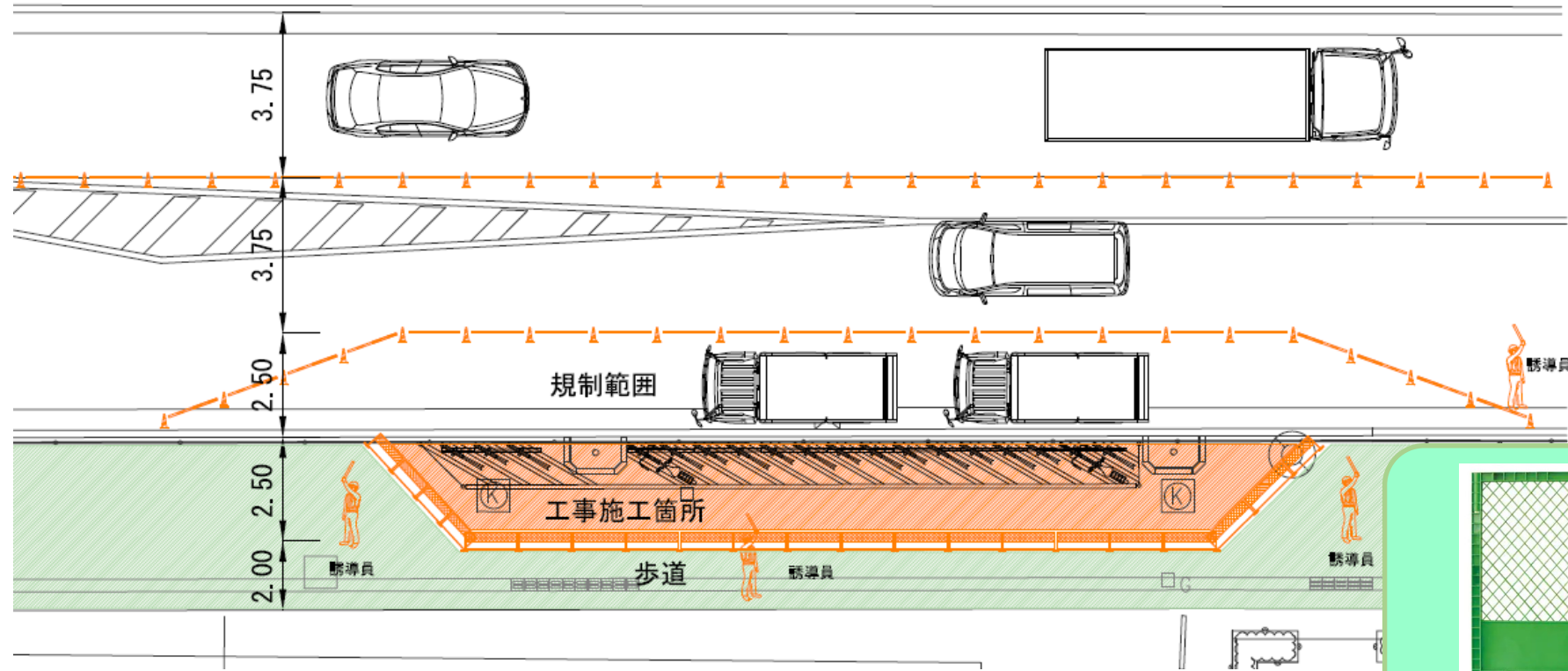


○ 案内看板



※ここに掲載している写真はイメージ写真ですので、実際に設置するものではありません

3-5 工事内容について (工事時の規制)



- 誘導員は規制の起終点と必要に応じて店舗前等にも配置する。
- 作業帯は最大2.5mとし、歩行者通行帯は2.0m以上確保する。



3 - 5 工事内容について (工事スケジュール)

工区	前期						中期						後期					
	1工区施工			2工区施工			3工区施工			全体								
仮設工	■					■			■									
インターロッキング撤去工		■	■		■	■			■									
基礎工			■			■			■									
機器設置工				休工	■	■	休工	■	■	休工	■	■	休工					
電気工事工				■	■		■	■		■	■	■						
安全施設工												■	■	■	■	■		
復旧工														■	■	■		

- ・総工事期間は約1か月程度を予定。
- ・供用開始は令和4年3月予定。

4 質疑応答

ご不明な点がございましたら、下記のお問い合わせ先へご連絡ください。

【お問い合わせ先】 調布市 都市整備部 交通対策課 自転車対策係
電話 042-481-7420
メール koutuu@w2.city.chofu.tokyo.jp
担当 服部, 山中