



## CONTENTS (主な内容)

保育園整備を進めています	2
「調布市環境基本計画」を策定	2
映画のまち調布「夏」花火2016	3
平成28年度市民税・都民税	3
府中調布三鷹ラグビーフェスティバル2016	6
日活スターシネマセレクション ～石原裕次郎&吉永小百合～	6
6月は「環境月間」	6・7

「市報ちよふ」は市内全戸に配布しています

災害情報は調布FM83.8MHzで

日頃から

問い合わせ／総合防災安全課 ☎481-7346

## 災害に備えましょう

## 震災への備え



詳細は調布市防災マップ参照

- ✓ 家具類の転倒・落下防止対策をしておく



- ✓ 災害伝言ダイヤル171など災害時の家族との連絡方法を決めておく



- ✓ 水・食料・簡易トイレなどを備蓄しておく



- ✓ テレビ・ラジオ・防災行政無線・ホームページ・ツイッターなど災害時の情報源を複数確認しておく



- ✓ 家族の集合場所を決めておく



- ✓ 最寄りの避難所・緊急医療救護所を確認しておく



- ✓ 災害時に近所で協力し合って救出・救助できるよう日頃から声かけをする

## 日頃の備え

- ✓ 「調布市洪水ハザードマップ」で浸水想定区域・避難所を確認しておく

- ✓ 一時的な避難場所として、親類や知人の家などを事前に把握・確保しておく



- ✓ 道路の側溝や排水溝を掃除する。また、家屋や塀などを点検し、危険な箇所があれば補修する



## 雨が強く降り始めたら

- ✓ テレビ、ラジオ、インターネット、防災・安全情報メールなどで気象庁による警報、市による避難情報を収集する



- ✓ 台風や大雨が接近したら河川には絶対に近づかない

- ✓ 早めに避難所へ避難する。または建物の上階に移動するなど、ただちに命を守る行動をとる



## 風水害への備え



詳細は調布市洪水ハザードマップ参照

## 「調布市防災マップ」・「調布市洪水ハザードマップ」は

総合案内所（市役所2階）、総合防災安全課（文化会館たづくり西館3階）、市内各地域福祉センター、市民活動支援センター（市民プラザあくろす2階）などの窓口で配布しているほか市のHPで公開しています

## 調布市防災・安全情報メールに登録を

地震・災害・防犯に関する情報、気象警報・注意報、市からのお知らせを配信します。右の2次元コードからアクセスまたはアドレス c-bousai@sg-m.jp に空メールを送信し、送られてくるメールにしたがって登録してください



## 手をつなぐ樹 277



## 大温室をリニューアル

5月12日に神代植物公園にお邪魔した。快晴の日和にも恵まれて、午前10時前だというのに驚くほど訪れる人が多い。年配のカップルやグループから、小学生とおぼしき可愛らしい見学者まで、それぞれのペースで思い思いに植物との触れ合いを楽しんでおられる。

思わず深呼吸したくなるような清々しい空気を全身で感じつつ歩を進めると、深い緑に覆われた木立からキラキラと輝く木洩れ日が目に飛び込んできて、それも誠に好ましく思われる。折しも園内では「春のバラフェスタ」が開催中であり（註1）、咲き誇る400種を超えるバラを眺めているだけで心が和み、時のたつのを忘れてしまうほどだ。当日の主目的は、大温室のリニューアルオープン記念式典への出席だったが、新装なった大温室は素晴らしいものだった。建物全体では、断熱性の高い複層ガラスの採用、温度管理設備の改修、園路や手すり等のバリアフリー化がなされるとともに、展示内容としては、ラン類やベゴニア類を展示する温室が増築されたほか、チリ植物のコーナー（註2）やサボテン類などの乾燥地植物、また小笠原諸島の植物などの展示スペースが、それぞれ増設・拡充された。さわやかな初夏の日差しを浴びながら、一度足を運ばれることを是非お勧めします。

調布市長

長友貴樹

註1=5月29日(日)まで開催(休園日を除く)。期間中は早朝開園やコンサートなどを実施。 註2=昨年、東京都と技術協力に関する協定を締結したチリ国立ビーニャ・デル・マル植物園より贈られた植物などを展示。

●平成28年第2回調布市議会定例会は、6月6日(月)からの予定です(市のHPで議会議中継をご覧になれます)。



## 市職員懲戒処分の公表

窃盗の容疑で書類送致され、執行猶予となった生涯学習交流推進課主任の女性（50歳）を、地方公務員法の規定に基づき、平成28年4月28日付けで停職6月の懲戒処分としました。

なお、該当職員は、同日付けで願いにより退職しています。  
**市長のコメント**「公務員としてあるまじき事態で市政に対する市民の信頼を損なうものであり、重く受け止めています。全庁を挙げて法令遵守などの公務員としての基本原則の徹底など、再発防止に取り組んでまいります。」（人事課）

## 平成28年度「各部の経営方針」の公表

市政のさらなる透明性の向上と市民との情報共有を図るため、各部の経営方針や今年度の目標、取り組みの方向性、主要な事務事業の概要のほか、前年度の振り返りなどをまとめ公表しています。

閲覧場所／公文書資料室（市役所4階）、市のHP  
図政策企画課 ☎481-7369



## 審議会等の会議の傍聴

### 第5回調布市行政改革推進会議

日5月25日(水)午後3時～5時（受付2時30分～）  
所市長公室（市役所5階） 随当日先着10人程度  
図行政改革課 ☎481-7362

### 第1回調布市障害者地域自立支援協議会全体会

日6月6日(月)午後3時～5時（受付2時40分～）  
所調布市こころの健康支援センター団体室 随申し込み順5人  
図障害福祉課 ☎481-7094・☎481-4288

## 調布駅南口中央地区街づくり協議会からの街づくり提案

5月9日、調布駅南口中央地区街づくり協議会は、街づくり提案を策定し、市長へ提出しました。

この提案は、街づくり活動の成果を取りまとめ、同協議会が開催した説明会（平成27年12月、平成28年2月、4月）での意見を踏まえて策定したものです。

市では、今後この提案に配慮した街づくりを進めていきたいと考えています。  
図都市計画課 ☎481-7444



## 都市計画自転車駐車場事業認可および調布駅前広場の事業進捗状況に関する説明会

市では、平成28年4月20日に都市計画自転車駐車場（調布駅南地下自転車駐車場）の都市計画事業認可を取得し、整備を進めます。これに伴い、当事業の説明会を開催し、調布駅前広場整備事業の進捗状況などの事業概要を説明します。

日6月8日(水)午後7時～（6時30分開場）  
所文化会館たづくりくすのきホール 随当日直接会場へ  
図交通対策課 ☎481-7420、街づくり事業課 ☎481-7417

## 平成29年度採用 市職員募集

### ●上級〔大学卒業程度〕

事務／平成2年4月2日～平成7年4月1日に生まれた方

事務（身体障害者対象）／昭和51年4月2日～平成7年4月1日に生まれた方で下記の条件を全て満たす方

建築（経験者）／昭和51年4月2日～平成7年4月1日に生まれた方で、建築基準適合判定資格者の資格を有する方

### ●中級〔短期大学卒業程度〕

司書／平成3年4月2日～平成9年4月1日に生まれた方で、司書の資格を有する方または平成29年3月末日までに取得見込の方

事務（身体障害者対象）／昭和51年4月2日～平成9年4月1日に生まれた方で下記の条件を全て満たす方

身体障害者対象の条件／①身体障害者福祉法第15条に定める身体障害者手帳の交付を受けている②自力で通勤ができ、介護なしで職務の遂行が可能③通常の勤務時間（原則として週38時間45分、1日7時間45分）に対応可能④活字印刷文（フォントサイズ10ポイント程度）による出題に対応可能⑤口頭による面接に対応可能

※上記の要件を満たし、平成29年4月1日から勤務可能な方

採用予定人数／事務：10人程度、そのほかの職種：若干名

【説明会】日6月16日(水)午後1時30分～ 随グリーンホール大ホール  
随当日直接会場へ

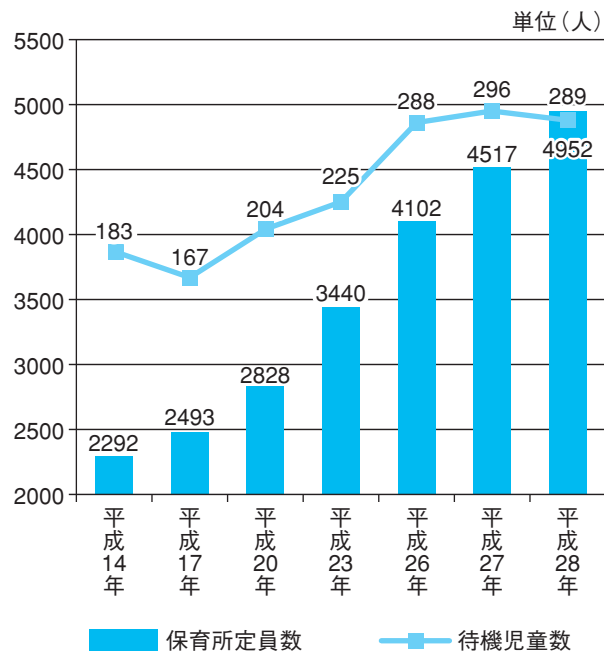
【試験】第1次：7月24日(日)教養・事務能力診断検査・適性検査・論（作）文  
第2～4次：人物試験

随申し込み方法などの詳細は市のHP参照 図人事課 ☎481-7355

## ●東日本大震災義援金へのご協力をお願いします

みずほ銀行 調布支店（261）口座番号／普通預金1317312 振込先名義／調布市東北関東大震災義援金（チョウフシトウホクカントウダイシンサイギエンキン）  
募金総額1億3441万1881円（5月5日現在） 図福祉総務課（市役所3階） ☎481-7101 ※受付期間が平成29年3月31日まで延長となりました。詳細は市のHPをご覧ください

## 保育所定員数と待機児童数の推移



※各年4月1日時点の数値

市では待機児童対策として、平成14年度から平成28年度までの14年間で2倍以上（2660人）の定員を拡大しました。しかし、未だに多くのお子さんが

保育園に入園できない状況です。市では、引き続き待機児童解消に向けた計画的な私立認可保育園の誘致・整備を進めています。待機児童対策の保育園整

## 保育園整備を進めています

図子ども政策課 ☎481-7757

備にご理解、ご協力をお願いします。

### ○保育園について

●0歳から5歳までの就学前のお子さんをお預かりする施設で、一園当たり60～90人の定員が一般的です

●公立と私立があり、現在は社会福祉法人や、株式会社などが運営する私立保育園の誘致・整備を進めています

●地域との交流・連携を図っており、地域のイベントに参加したり、近隣の方々を招く行事なども開催しています

●近隣の公園などでの散歩や屋内活動、午睡などの時間があり、園庭での活動時間は限られています

●開園時間は午前7時から午後8時までの13時間です

●送迎の車で混雑することが無いよう原則、車での登園は禁止しています

図保育園として活用可能な土地・建物の情報は子ども政策課までお願いします。詳細は市のHPをご覧ください

## 「調布市環境基本計画」を策定

図環境政策課 ☎481-7086

市では、平成27年度で調布市環境基本計画の計画期間が満了となることから、平成26・27年度に、新たな調布市環境基本計画の検討を進めてきました。

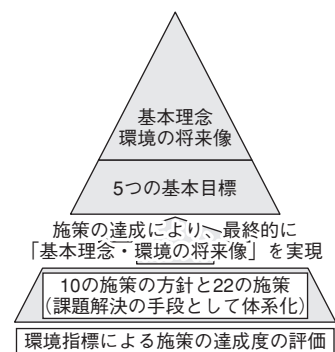
検討に当たっては、広く市民の皆さんから意見をうかがい、有識者などで構成される調布市環境基本計画策定委員会での意見と市の考え方や「調布市環境基本計画」の内容は、環境政策課（市役所8階）や市のHPなどで閲覧可。市民相談課（市役所2階）で有料頒布（価格1000円）

これを踏まえて、調布市環境基本計画策定委員会から「調布市環境基本計画（最終案）」が提案され、それをもとに、市では新たな「調布市環境基本計画」を策定しました。

今後は、この計画に基づき、市の目指すべき環境の実現に向けた取り組みを行っていきます。

●計画の基本理念

持続可能な人間社会の存続とす



### 「調布市環境基本計画」の構成

●目指す環境の将来像

未来に続く、緑と水あふれるほつとするまち 調布く私を守る地球、私が育む調布の自然と暮らし

※パブリック・コメント手続での意見と市の考え方や「調布市環境基本計画」の内容は、環境政策課（市役所8階）や市のHPなどで閲覧可。市民相談課（市役所2階）で有料頒布（価格1000円）

## マイナンバー（個人番号）

### ●マイナンバーカード交付窓口移転

5月30日(月)から市役所4階401会議室に移転します。

### ●5月22日(日)はマイナンバーカード交付停止

国のシステムがメンテナンスにより稼働していないため、マイナンバーカードの交付ができません。

### ●マイナンバーカードを申請した方へ

現在、交付通知書（マイナンバーカード受け取りのご案内）を毎週約1000通発送しています。お手元に交付通知書が届くまでお待ちください。

### ●マイナンバーカードの受け取り

マイナンバーカードを申請した方には、準備ができ次第、交付通知書（はがき）をお送りします。交付通知書に記載の受け取りの予約方法（電話またはインターネット）を確認の上、予約をし、本人が受け取りをしてください。

随マイナンバーカード交付窓口（市役所6階602会議室）

随マイナンバー通知カード、交付通知書、本人確認資料（運転免許証やパスポートなど）



マイナンバーカード

マイナンバーカード

マイナンバーカード

### おしえて! マイナンバー

### Q & A ⑫

Q マイナンバーカードは必ず申請しなければいけませんか

A 申請は任意です。

Q 住民基本台帳カードを持っているのですが、継続して使えるのですか

A 住民基本台帳カードは新規交付、再交付および有効期限の更新はできませんが、有効期限内であれば利用可能です。また、住所変更があった場合でも継続利用することが可能ですので、記載事項の変更などがあった場合には、14日以内に市役所へ届け出をしてください。なお、マイナンバーカードが交付される際は、法令の規定により、住民基本台帳カードを返納していただきます。

※詳細は市または国（内閣官房）HP参照







## 「調布市公共施設白書」を作成

市の公共施設の現状分析と課題などの抽出・整理のほか、今後の公共施設などの総合的な管理に関する検討の視点をまとめました。この白書は、市民の皆さんや市議会との情報共有、今年度の「(仮称)公共施設等総合管理計画」の策定などに活用します。白書は市のHP、各公共施設で閲覧可。市民相談課(市役所2階)で有料頒布(価格/2000円) 調布市財政改革課☎481-7362

## お知らせ

## 市民課・保険年金課・納税課の5・6月の休日窓口

(第2土曜日・第4曜日)

5月22日(日)、6月11日(土)・26日(日) 午前9時～午後1時  
5月22日(日)は、システムメンテナンスのため、マイナンバーカード(個人番号カード)に関する手続きはできません  
所轄市民課(市役所2階) ☎4817041・5、保険年金課(市役所2階) ☎4817052、納税課(市役所3階) ☎4817214・20

## 破損した印鑑登録証・調布市民カードを無料で交換



印鑑登録証・調布市民カード(以下、「カード」)で下記の番号に該当するものは、生分解性プラスチック(水や炭酸ガスなどに分解し、自然還元する)カードで、割れやすいとの指摘を受けています。カードが破損した場合は、無料で交換しますので、お手数ですが市民課(市役所2階)または

神代出張所で申請してください。

## 【該当番号】

31-87001-0  
41-20501-0  
81-02501-0  
32-27000-0  
41-31000-0  
81-02741-0

①破損したカード②窓口に来る方の本人確認資料(有効期限内の運転免許証・保険証など)③本人が直筆し、登録印を押印した委任状(代理人が申請する場合のみ)

市民課 ☎4817041・3、  
神代出張所 ☎4817600

## 市税の納付は口座振替を

納税通知書に同封した依頼書、または市内の取扱金融機関に備え付けの依頼書でお申し込みください。郵送を希望する場合はご連絡ください。

【口座振替対象税目・納期限・申込期限】

○国民健康保険税

第1期(8月1日)振替

6月20日(必着)

○固定資産税・都市計画税

第2期(8月1日)振替

6月20日(必着)

○個人市・都民税(普通徴収)

第2期(8月31日)振替

7月20日(必着)

○個人市・都民税の年金特別徴収(公的年金からの天引)分は、口座振替での納付はできません

○調布市国民健康保険税/保険年金課(市役所2階) ☎4817055

・6、固定資産税・都市計画税

・個人市・都民税/納税課(市役所3階) ☎4817214・20

軽自動車税の減免申請

4月1日現在、バイク・軽自動車などを所有している方に、軽自動車税納税通知書を発送し

ました。

障害のある方が所有する車に要件に該当する場合には、審査の結果、軽自動車税が減免される制度があります。詳細は、納税通知書に同封の「軽自動車税のご案内」をご覧ください。

5月31日(火)※期限後の申請は受け付けられませんのでご注意ください

平成28年度の軽自動車税の納期限も5月31日(火)

調布市税課 ☎4817191・2

○国民健康保険税の夜間収納窓口

夜間窓口/午後7時30分まで

5月24日(火) 調布市健康保険の加入・喪失手続きはできません

調布市健康保険課(市役所2階) ☎4817055・6

5月31日(火)は世界禁煙デー

タバコをやめたい方は、禁煙外来など専門医療機関にご相談ください。都内の禁煙外来は、(一社)日本禁煙学会で確認できます。(健康推進課)

全国一斉「人権擁護委員の日」

特設相談所開設

6月1日は人権擁護委員の日です。特設相談窓口を次の日程で開設します。

人権擁護委員が、はじめ、体罰、暴行、虐待、差別など人権や身の上の問題の相談に応じます。秘密は厳守します。

6月6日(月)午後1時～4時(受付3時まで) 調布市民相談課(市役所2階) ☎4817032・3

電波利用環境保護

周知啓発強化期間

「不法電波はいけません!」

6月1日(水)～10日(金)

調布市総合通信局・不法無線局による混信・妨害 ☎03638193

9・テレビ・ラジオの受信障害

☎0362381945・地上デジタルテレビ放送の受信相談 ☎0362381944 (情報管理課)

市立小・中学校 「あそび運動」

市立小・中学校では6月・11月をあそび運動期間としています。期間中、登校時に児童・生徒や保護者、地域の方々、教職員などが校門で積極的にあそびの呼びかけを行います。

詳細は市のHPを参照

調布市指導室 ☎4817480

ハケ岳少年自然の家次回抽選

平成28年8月分

6月10日(金)～15日(水)

市右記期間にインターネット、または専用はがき(消印有効)でハケ岳少年自然の家へ申し込み

インターネット予約/パソコン・スマートフォンからは、HP「調布市ハケ岳少年自然の家」に、携帯電話からは「http://joyakuchofu-shizen.jp/mobile」アクセス

調布市ハケ岳少年自然の家 ☎051482014 (社会教育課)

毎月26日は「ふるさと」

5月の月替わりサービス/ラベンダー湯

調布市神代湯(菊野台1)、梅の湯(深大寺東町6)、深大湯(深大寺北町6)、鶴の湯(下石原1) ※梅の湯と深大湯は27日(金)に実施

費大人460円、小学生180円、6歳以下80円

調布市産業振興課 ☎4817184

京王園競輪開催日

(★本場ナイター開催。無印は場外のみ)

《5月の開催日》

20日(金)・21日(土)・22日(日)・25日(水)・26日(木)・27日(金)

《6月の開催日》

9日(木)・10日(金)・11日(土)・16日(木)・17日(金)・18日(土)・19日(日)・25日(土)・26日(日)・27日(月)・28日(火)・29日(水)・30日(木)

調布市都立市競輪事業組合 ☎482156 (財政課)

フリーマーケット

6月11日(土)・12日(日) 午前10時～午後2時 調布市役所前庭運営・調布市NPO法人ちようふ自立支援団フリーマーケット担当 ☎4893160 (文化振興課)

中央道の集中工事

6月6日(月)～18日(土) (11日(土)午前6時～13日(月)午前10時を除く) 調布市高井戸IC・調布ICの上下線 調布市昼夜間連続車線規制(調布IC閉鎖)

6月7日(火)・8日(水) ※荒天順延 午前10時～翌午前4時

調布市中央道上り線・下り線のIC出口 調布市NEXCO中日本お客様センター ☎0120922229 ※フリーダイヤルが利用できない方は ☎05230333 (通話料有料)

学校公開

◎都立調布特別支援学校

5月24日(火)午前9時5分～午後0時15分 調布市授業公開、全体説明会 調布市当日直接会場へ

調布市調布特別支援学校(調布市布ヶ丘1-1-2) ☎4872221

◎都立府中けやきの森学園

6月3日(金)午前9時20分～正午 調布市授業見学、説明会

調布市調布特別支援学校(調布市調布1-1-1) ☎4817184

調布市調布特別支援学校(調布市調布1-1-1) ☎4817184

調布市調布特別支援学校(調布市調布1-1-1) ☎4817184

調布市調布特別支援学校(調布市調布1-1-1) ☎4817184

調布市調布特別支援学校(調布市調布1-1-1) ☎4817184

調布市調布特別支援学校(調布市調布1-1-1) ☎4817184

調布市調布特別支援学校(調布市調布1-1-1) ☎4817184

調布市調布特別支援学校(調布市調布1-1-1) ☎4817184

調布市調布特別支援学校(調布市調布1-1-1) ☎4817184

調布市調布特別支援学校(調布市調布1-1-1) ☎4817184

調布市調布特別支援学校(調布市調布1-1-1) ☎4817184

調布市調布特別支援学校(調布市調布1-1-1) ☎4817184

調布市調布特別支援学校(調布市調布1-1-1) ☎4817184

調布市調布特別支援学校(調布市調布1-1-1) ☎4817184

調布市調布特別支援学校(調布市調布1-1-1) ☎4817184

調布市調布特別支援学校(調布市調布1-1-1) ☎4817184

調布市調布特別支援学校(調布市調布1-1-1) ☎4817184

調布市調布特別支援学校(調布市調布1-1-1) ☎4817184

調布市調布特別支援学校(調布市調布1-1-1) ☎4817184

調布市調布特別支援学校(調布市調布1-1-1) ☎4817184

調布市調布特別支援学校(調布市調布1-1-1) ☎4817184

調布市調布特別支援学校(調布市調布1-1-1) ☎4817184

調布市調布特別支援学校(調布市調布1-1-1) ☎4817184

調布市調布特別支援学校(調布市調布1-1-1) ☎4817184

調布市調布特別支援学校(調布市調布1-1-1) ☎4817184

調布市調布特別支援学校(調布市調布1-1-1) ☎4817184

調布市調布特別支援学校(調布市調布1-1-1) ☎4817184

調布市調布特別支援学校(調布市調布1-1-1) ☎4817184

調布市調布特別支援学校(調布市調布1-1-1) ☎4817184

調布市調布特別支援学校(調布市調布1-1-1) ☎4817184

調布市調布特別支援学校(調布市調布1-1-1) ☎4817184

調布市調布特別支援学校(調布市調布1-1-1) ☎4817184

調布市調布特別支援学校(調布市調布1-1-1) ☎4817184

## 住宅改修に伴う固定資産税(家屋)の減額措置

## ①耐震改修住宅

昭和57年1月1日以前から所在する住宅で、平成30年3月31日までの間に現行の耐震基準に適合した一定の耐震改修工事を行ったもの

調布市工事が完了した翌年度の家屋にかかる固定資産税の2分の1を減額(1戸当たり120㎡相当部分を上限とする)

## ②高齢者等居住改修住宅

調布市新築された日から10年以上経過し、高齢の方、障害のある方などが居住する住宅で、平成30年3月31日までの間に一定の要件を満たす改修工事(バリアフリー改修工事)を行ったもの

調布市工事が完了した翌年度の家屋にかかる固定資産税の3分の1を減額(1戸当たり100㎡相当部分を上限とする)

## ③熱損失防止(省エネ)改修住宅

調布市平成20年1月1日以前から所在する住宅で、平成30年3月31日までの間に一定の要件を満たす熱損失防止(省エネ)改修工事を行ったもの

調布市工事が完了した翌年度の家屋にかかる固定資産税の3分の1を減額(1戸当たり120㎡相当部分までを上限とする)

調布市②③は改修後の床面積が50㎡以上のものが対象

①～③共に調布市改修工事完了後3カ月以内に資産税課へ申告してください。詳細は市のHPをご覧ください。調布市資産税課 ☎481-7208・9

## 国民年金保険料の追納

過去に国民年金保険料の「免除(金額・一部)」、「若年者納付猶予」、「学生納付特例」などが承認された期間は、年金を受給するための期間に算入されますが、保険料を全額納めた場合と比べて老齢基礎年金の受給額が少なくなります。

このため、追納(免除・納付猶予・学生納付特例が承認された月分から10年以内までの保険料をさかのぼって納めること)により、全額納付した場合と同額または同額に近い額の受給が可能になります。

ただし、免除などの承認期間の翌年度から起算して3年度目以降の追納には、当時の保険料に一定の加算額が上乗せされます。なお、追納には被保険者自身の申請が必要です。調布市年金手帳、認印、本人確認ができるものなど

調布市日本年金機構府中年金事務所 ☎042-361-1011 (保険年金課)

## 関東地方環境美化の日(ごみゼロデー)

1都6県で構成する関東甲信越静岡県環境美化推進連絡協議会では、毎年5月30日を「関東地方環境美化の日(ごみゼロデー)」と定め、この日を中心とした統一美化キャンペーンを行っています。

限りある資源を有効に使うためにごみの減量が必要不可欠です。ごみの減量に大切な3R活動を実践し、資源循環型社会の形成にご協力をお願いします。

## 3Rとは

- ①Reduce (リデュース) …ごみを減らすこと  
②Reuse (リユース) …使える物は、繰り返し使うこと  
③Recycle (リサイクル) …ごみを資源として再び利用すること

という3つの頭文字Rをとった言葉

まずは	次に	最後に
<b>Reduce (リデュース)</b> <ul style="list-style-type: none"><li>● 買い物のときはマイバックを持参する</li><li>● 不要なものには購入しない</li><li>● 生ごみは水切りネットなどで水をぎゅっと絞ってから出す</li></ul>	<b>Reuse (リユース)</b> <ul style="list-style-type: none"><li>● まだ使えそうなものは人に譲る</li><li>● フリーマーケットやリサイクルショップを利用する</li></ul>	<b>Recycle (リサイクル)</b> <ul style="list-style-type: none"><li>● 「分けば資源、混ぜばごみ」正しい分別を徹底する</li><li>● 生ごみを生ごみ処理機などでたい肥にする</li></ul>

※リサイクルするのにもエネルギーが必要です。まずはリデュースの実践をお願いします

調布市ごみ対策課 ☎481-7812

●自治会実態調査の提出期限は5月31日(火) 各自治会に送付した「自治会調査票」の提出期限が迫っています。締切を過ぎると行政協力謝礼金が減額となりますので、未提出の自治会にはご注意ください。また、調査票が届いていない自治会はお問い合わせください。調布市調布特別支援学校 ☎481-7122



福祉

健康づくり事業

いきいき麻雀教室

中・上級者コース（通年）

程毎週水曜日※火・土曜日参加も可 曜正午～午後4時

所麻雀教室（上石原1-27-6）

対市内在住の65歳以上で、自力で実施場所へ通え、マナーを守った行動ができる方※賭け行為、飲酒および喫煙は禁止

定28人（多数抽選）

費1回1300円

主調布市江麻雀組合

申調布往復はがきにコース名、住所、氏名、年齢、生年月日、性別、電話番号を明記し、5月27日（金）までに〒182-0035上石原1-18-18戸澤方「いきいき麻雀」係 ☎4843866へ（火・土曜日の午後1時～4時）

いきいき将棋同好会

日①第1・3火曜

日午前11時～午後1時45分②

第2・4月曜

日午後1時～5時

所①神代湯 菊野台1-13-1

②カットサロンたけし（仙川町1-12-1）

対市内在住の65歳以上で、自力で実施場所へ通える方 因初級・中級者向け将棋

定申し込み順12人 費1回300円

特食事や飲み物 主申調布市

将棋連盟・友沢 ☎4823770

◎健康ウォーキング教室&まち歩き

程①6月5日（日）②7月3日（日）

時午前9時～正午頃（現地解散）

集午前9時（八雲台小学校体育館）

対市内在住の65歳以上で、自力で実施場所へ通え、医師からの運動制限の



指示がない方 因ウォーキング教室後、まち歩き コース①

神代植物公園ばら園散策②多摩川自然情報館見学 因申し込み

順25人 費1回200円※神代植物公園の入場料は個人負担

園動きやすい服装、上履き、飲み物 因65歳未満で、協力員として同行してくださる方も募集

主申調布電話で八雲台小学校地区協議会・梶井 ☎082249749へ（前日午後6時まで）

（高齢者支援室）

障害児・者の家族や関係者を対象にした講習会

日6月9日（木）午後1時～3時

所市民プラザあくろす3階ホール1 因障害児・者の人間関係

や性に対してどのような支援が必要か話し合う講習会※個別相談あり（要申し込み）

調山本良典（東京都心身障害者福祉センター）

申調事前に（福）調布市社会福祉事業団ちようふだぞう（布田2-29-1） ☎4874655・因4877899へ（障害福祉課）

調布市社会福祉協議会

〒182-0026小島町2-147-1（総合福祉センター内）

開所日時 月・金曜日（祝日を除く）午前9時～午後5時 専用図あり

高齢者・障がい者のための成年後見相談会

日6月1日（水）午後2時～ 因申し込み順2組 所総合福祉センター1 因後見制度、手続きなどの無料相談 協力（公社）成年後見センター・リーガルサポート東京支部 申調社会福祉協議会 ☎4817766

希望の家・地域のこども講演会「精神科医に聞いてみよう、発達障がいのことを」

日6月12日（日）午前10時～午後2時 因地域住民との交流・ふれあいの場、模擬店、ゲームコーナーなど 所調布市希望の家

☎4817700

障害年金セミナー・個別相談会

日6月22日（水） 時午後1時30分～2時45分（セミナー）、2時45分～3時（質疑応答）、3時15分～4時45分（個別相談）

所総合福祉センター4階 対市内在住の障害や疾患のある方と家族、支援者※受給の有無不問

因社会保険労務士による受給資格や申請方法などの説明※個別相談も可（1人45分程度）

定20人（要予約）

協力／障害年金サポート調布

申調6月15日（水）までにドルチェ ☎4906675・因4446606へ

発達障害者支援事業「ぼぼ」講演会「精神科医に聞いてみよう、発達障がいのことを」

日6月30日（木）午後2時～4時（1時30分開場） 所文化会館たづくり12階大会場 因発達障害者の医療との関わり方、本人を中心とした連携の在り方 調平幸司（千歳鳥山メンタルクリニック院長） 因申し込み順200人

費無料 申調電話またはFAXで氏名、電話（FAX）番号をこころの健康支援センター ☎4908166・因4908167へ

「いきいきキッチン」調理ボランティア募集

日1回以上の活動で午前9時～午後3時頃 所総合福祉センター1 因お年寄りや障害がある方などが通う「デイサービス」に手作り昼食を提供するボランティア。季節感のある旬の食材を使用した、おいしく食べやすい家庭料理の提供

調社会福祉協議会 ☎4817660



子ども発達センター 緊急一時養護事業・リフレッシュ支援事業

子ども発達センターでは、障害のある子ども、発達に遅れやかたよりのある子どもを一時的に預かり、家族の負担や育児不安を軽減する二つの事業を実施しています。

緊急一時養護事業／家族の病気や用事で養育が困難な時、子どもを一時的に養育・保護します リフレッシュ支援事業／家族の休息などの必要に応じて、子どもを一時的に養育・保護します 因利用には事前登録が必要

対象児（市内在住で、〇印のいずれかに当てはまる児童）

	1歳6カ月から就学前	小学生
障害手帳あり	○	○
診断書あり（障害児）	○	○
発達の遅れやかたよりのあり（発達センター利用対象児）	○	-

調子ども発達センター ☎486-1190

要件など

	緊急一時養護事業	リフレッシュ支援事業
要件	子どもの家族の冠婚葬祭、傷病、出産、きょうだいの学校主催行事、引越し、極度の育児不安などの理由により、養育が困難な場合	子どもの家族の疲労回復などのため休息を行う場合、きょうだいの習い事、父母会行事など
利用限度	月7回まで	月1回まで
定員	平日1人、休日1人	平日1人、休日事業なし

（注）平日、双方の事業に空きがある場合は、同時に2人までの利用が可能

緊急一時養護事業料金など

利用日・利用区分	時 間	金額
平日午後	午後2時30分～5時30分	300円
平日夜間	午後6時～8時30分	250円
平日全日	午後2時30分～8時30分	600円
休 日	午前8時30分～8時30分の間で連続する6時間まで	600円

リフレッシュ支援事業料金など

利用日	利用時間	金額
平日	午後2時30分～5時30分	600円

健康活動ひろば活動室

健康の保持・増進を目的とした活動を行っている団体の取り組みを支援するため、活動室を貸し出しています。

7～9月の支援事業実施日

	月	火	水	木	金	土	日
7月					1		
	4	5			8	9	
	11	12		14	15		17
	18	19	20		22		24
			26	28	29	30	
8月			3		5		7
	8	9		11	12		
			17		19	20	
	22			25		27	28
			30	31			
9月					2		
	5	6	7	8	9	10	
	12	13	14		16	17	18
		20			23	24	25
				29	30		

※月毎の利用可能日を表示しています 因利用しようとする日の3日前（その日が土・日曜日、祝・休日、年末年始に当たる場合は、直前の平日）

調健康推進課 ☎441-6100

●万引きを しない勇気と させない社会

成人や高齢者の万引きが急増し、社会的問題となっています。万引きは犯罪です。絶対にやめましょう。

調調布警察署 ☎488-0110（総合防災安全課）



## たづくりまつり2016

国6月10日(金)～12日(日) 国文化会館たづくり  
 ※企画内容に変更あり、参加費あり(詳細は当日プログラム参照)  
**南・北ギャラリー展示(2階)**  
 国午前10時～午後6時(最終日4時まで) 国サークル活動展、市民交流コーナー／絵画、生花、絵手紙、写真、紹介も、折り紙、自伝、調布の戦争、原発事故と放射能、利用者会議の紹介※体験・実演あり  
**301・302会議室(3階)**  
 国11日(土)午後2時30分～5時 国若い世代の子育て支援交流会  
 国12日(日)午前10時～正午 国介護問題  
 午後2時～4時 国原発・被ばくなどについてのフリートーク  
**303・304会議室(3階)**  
 国11日(土)・12日(日) 国午前10時～午後4時 国語り合おう自分の歴史和室(10階)  
 国10日(金)午前10時～正午 国親子であそぶ、わらべうたとリズム  
 国11日(土) 国午前10時～11時、11時15分～午後0時15分 国ヨガ  
 国11日(土)午後1時～3時 国布そり作り(要予約)  
**調理室(10階)**  
 国11日(土)午前9時～午後1時 国韓国料理教室(要予約)  
**映像シアター(8階・各企画当日先着100人)**  
 国11日(土)午前10時～午後1時 国映画「カノン便り」より数編  
 午後1時30分～4時 国講演「調布の戦争～空襲と米兵殺害事件」  
 国12日(日) 国午前10時30分～、午後1時30分～、5時30分～ 国ドキュメンタリー上映「みんなの学校」  
**むらさきホール(1階)**  
 国11日(土)午前10時～正午 国フォークダンス  
 午後1時～5時 国薩摩琵琶、端唄、詩吟  
 午後5時15分～ 国ハートふえーる企画&うたごえ喫茶「歌って楽しもう」  
 国12日(日)午後1時～ 国フラダンス  
 午後2時～ 国ホルンハーモニカ  
 午後3時～ 国健舞と手話ダンス  
 国たづくりまつり実行委員会・池田080-4447-5520(東部公民館)

## 味の素スタジアム 6月の主な行事予定

5日(日) 第42回リスタートタイムトライアルin味スタ  
 国西競技場 国RESTART ☎03-6912-9636  
 5日(日)・12日(日)・19日(日)・26日(日) K-WARS 2016  
 国アミノバイタルフィールド  
 国関東東学生アメリカンフットボール連盟 ☎440-0881  
 11日(土) ～開業15周年記念イベント～第9回味の素スタジアム感謝デー  
 国味の素スタジアム ☎440-0813  
 12日(日) 第90回関東大学サッカーリーグ戦  
 国関東大学サッカー連盟 ☎03-3830-1850  
 12日(日) フォーミュラバトル  
 国南フォーミュラバトル ☎444-0366  
 15日(木) FC東京vsサンフレッチェ広島(明治安田生命J1リーグ1stステージ 第10節) 午後7時キックオフ  
 国FC東京 ☎03-3635-8960  
 18日(土) FC東京vsアルビレックス新潟(明治安田生命J1リーグ1stステージ 第16節) 午後7時キックオフ  
 国FC東京 ☎03-3635-8960  
 19日(日) 東京ヴェルディvs京都サンガF.C.  
 (明治安田生命J2リーグ 第19節) 午後6時キックオフ  
 国東京ヴェルディ ☎03-3512-1969  
 25日(土) リポビタンDチャレンジカップ2016  
 日本代表vsスコットランド代表 午後7時20分キックオフ  
 国(公財)日本ラグビーフットボール協会 ☎03-3401-3290  
 25日(土) ラグビーフェスティバル2016&TOKYO  
 国アジアパシフィック・アミノバイタルフィールド 国ラグビーフェスティバル2016&TOKYO事務局 ☎03-6804-1533  
 26日(日) 味の素スタジアムBIGフリーマーケット  
 入場料300円(小学生以下無料)  
 国リサイクル運動市民の会 ☎03-3226-6800  
 26日(日) スフィード世田谷FC×ちふれASエルフェン埼玉  
 (2016プレナスなでしこ2部リーグカップ 第3節)  
 午後1時30分キックオフ  
 国スフィード世田谷FC ☎03-6228-1932

## 「近藤勇と新選組の会」交流会

近藤勇のふるさとである調布で、ファン恒例の交流会を行います。  
 国6月5日(日)午後1時30分～ 国文化会館たづくり  
 12階大会議場 国演舞披露、天然理心流型、居合切り、新選組関連映画の上映ほか 国無料 国当日直接会場へ 国交流会終了後、懇親会を予定しています(有料) 国「近藤勇と新選組の会」事務局・塚本 ☎483-6140 (産業振興課)



## 6月は「環境月間」

## 「第44回 調布市環境フェア」開催～あなたから始まる、地球の未来～



国市役所前庭

出展団体名	出 展 内 容
ちょうふ環境市民会議	ちょうふの自然で遊ぼう・丸太切りトライアル
関口十一畳店	畳を作る際に発生する端材で作る手作りイ草コースター
首都建設産業ユニオン東多摩支部	木製巣箱作り、絵馬塗り絵、新築・リフォームなどの住宅相談
生物多様性保全協会	市役所のまわりでグリーンアドベンチャー
野川で遊ぶまちづくりの会	田んぼの学校紹介、調布の里山「佐須」の紹介、ホテルの里提言
高木仁三郎記念・ちょうふ市民放射能測定室	当会の紹介、東日本土壌測定プロジェクト紹介、調布の放射能測定ほか
都立農業高等学校	花の販売、布プロッチ製作、指あみのシュシュ
調布市歯科医師会	無料歯科検診・歯みがき相談・指模型コーナー
相田化学工業	廃棄物からリサイクルした銀粘土の体験教室
調布水辺の楽校	多摩川の魚の水槽展示と活動紹介パネル展示
美しい多摩川フォーラム	美しい多摩づくり運動のシンボルとなる多摩川の水環境保全に向けた調査研究
日本DME協会	DMEトラックの紹介、ビデオ放映、パンフレット配布
東京都ベストコントロール協会	害虫相談
調布未来のエネルギー協議会	自転車発電でシャボン玉を飛ばそう、太陽光発電で走る電車を操縦しよう
シャープエネルギーソリューション	環境にやさしい電気を作り、貯めて賢く使う生活の紹介
東都生活協同組合	環境にやさしい減農薬栽培の取り組み紹介、ジュース・プリン・ヨーグルトの試飲試食
東京ガス西部支店・ライフパル調布柏江	「燃料電池って何だろう・模型を使って体験実習」パネル展示・資料配布
文化振興課	消費生活センターから食品ロス削減などのパネル展示・資料配布
緑と公園課	花の種無料配布、ブルーベリーの苗木配布(予定)
下水道課	下水道取付管内カメラと模型の展示
ごみ対策課	リサイクル家具の販売、木工工作
住宅課	太陽光発電設備取付け等工事費補助金と地球温暖化対策住宅用機器購入費補助金の制度案内
環境政策課(本部)	多摩川自然情報館の紹介、スタンダラー抽選場所

※ほかに飲食店の出店あり。LEDシーリングライトなどが当たるスタンダラーあり

国環境政策課 ☎481-7086

## 環境フェア会場でゴーヤの苗800株を無料配布

壁面緑化は「緑のカーテン」「グリーンカーテン」などとも言われ、建物の外壁や窓の外側をゴーヤなどの緑で覆うことを言います。夏の日差しを建物の外側で、すだれのように遮る効果や、葉の隙間から涼しい風を通す効果があります。  
 国6月4日(土)午前10時～(無くなり次第終了) 国環境フェア会場内の文化会館たづくり東側付近(環境フェアが中止の場合は、6月6日(月)午前10時から市役所前庭で配布)  
 国市内在住の方 国1世帯2株まで。簡単なアンケートあり 国環境政策課 ☎481-7086

## 「調布市ふるさとのみどり」と環境を守り育てる基金」にご協力を

この基金は、資源物の売払代金や市民からの寄附金などを積み立て、市内の緑を保全するために役立てます。環境フェア当日は会場内に募金箱を設置しますので、ご協力をお願いします。  
 国緑と公園課 ☎481-7083

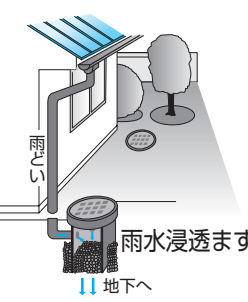
## 「花いっぱい運動」実施中

明るく潤いと安らぎのある調布を目指して、花・苗を植え、地域の緑を豊かにすることを目的に緑化活動を進める市内の地域のグループに、その活動に要する経費を一部補助しています。現在、市内で55団体が参加しています。花いっぱい運動にご協力いただけるグループを募集しています。お気軽にご相談ください。  
 国緑と公園課 ☎481-7083



## 雨水浸透ます設置にご協力を～局地的な豪雨対策と豊かな湧水のために～

雨水浸透ますとは、屋根に降った雨水を雨どいを通して集め、地下に浸透させるための設備です。これまで下水道に流していた雨水を地中に浸透させることにより、局地的な豪雨などの大雨時の浸水被害を軽減するとともに、湧水の復活、保全につなげます。費用は全額市が負担しますので、設置にご協力いただける方は、環境政策課までご連絡ください。  
 国市内の既存住宅と個人所有の共同住宅 国無料  
 委託／調布管工土木事業協同組合 国環境政策課 ☎481-7086



## 犬の飼い主の皆さんへ～犬を散歩させるときの3つのルール

①散歩中のフンは必ず持ち帰る  
 ②電柱や他人の家の壁などにした尿は、においが残らないように水で流す  
 ③犬をリードでつなぎ、とっさの行動に対応できるようにリードは短めに持つ  
 ◎平成28年度の狂犬病予防接種はお済みですか  
 狂犬病予防法では、原則として6月までに狂犬病予防接種を飼い犬に受けさせることになっています。お済みでない方は、早めをお願いします。  
 国環境政策課 ☎481-7087



## カラスによる被害を減らすために

カラスは繁殖期(4～6月頃)になると、巣を作り、卵を産んで雛を育てます。このため、繁殖期に巣や巣から落ちた雛の近くを通ると、威嚇や攻撃をされることがあります。また、巣を作る際の材料として、自然界に無い物も使っています。中でも針金ハンガーは巣を頑丈にするための格好の材料として巧みに使います。カラスに巣を作らせないために、針金ハンガーはベランダなど外に出したままにせず、必ず片付けましょう。また、都市部のカラスが異常に増えた主な原因は、大量の生ごみといわれています。次のことに注意してカラスによる被害を減らしましょう。  
 ①生ごみを減らす②ごみ出しルールを守る③カラスよけネットを使う④ペットの餌を外に放置しない  
 国環境政策課 ☎481-7087



## 6月1日(水)に調布市佐須農の家を開設

都市部での貴重な里山などの環境を保全する活動やその歴史と文化を広める活動を支援するため、調布市佐須農の家を開設します。



所在地／佐須町5-5-1 交通／調布駅北口京王バスのりば14、調布市ミニバス北路線「佐須公園」下車徒歩約1分 使用用途／環境活動室＝市内の里山などの環境を保全する活動や、市内の里山などの歴史・文化とその継承についての情報を広める活動 会議室＝環境活動室と同様の活動、打ち合わせなど 利用時間／午前9時～午後9時 使用申込受付・使用料／使用日の2カ月前の最初の開庁日から申し込み受け付け 国無料※目的外使用は、使用日の1カ月前の最初の開庁日から申し込み受け付け(会議室のみ 国右記表の通り) 国詳細は市の要参照 国環境政策課(市役所8階) ☎481-7086

施設間取り	
多目的スペース	倉庫 台所 トイレ 廊下 会議室
環境活動室	休憩室

	午前	午後	夜間	全日
午前9時～正午	午後1時～5時	午後6時～9時	午前9時～午後9時	
使用料	300円	400円	500円	1000円

## 多摩川自然情報館イベント

◎6月のイベント 初夏の多摩川植物観察会～奥田先生と学ぶ草花の魅力～  
 長年にわたり多摩川の植生を研究してきた講師の解説を聞きながら、多摩川を歩き、生育している植物の種類や生態などを学びます。  
 国6月11日(土)午前9時30分～正午※小雨決行 国9時20分(1階染地ふれあいの家大集会室) 国18歳以上 国奥田重俊(横浜国立大学名誉教授) 国申し込み順20人 国100円(保険料)  
 国歩きやすい服装、帽子、雨具、飲み物、タオル、筆記用具  
 国5月23日(月)からの午前10時～午後5時30分(土・日曜日、祝日を除く)に電話で多摩川自然情報館運営受託業者㈱セルコ ☎03-3406-1724へ



(環境政策課)

## 府中調布三鷹ラグビーフェスティバル2016

2019年ラグビーワールドカップ、2020年オリンピック・パラリンピックの開催会場となる東京スタジアム(味の素スタジアム)の近隣自治体(調布市・府中市・三鷹市)が協働して、ラグビーフェスティバルを開催します。  
 国5月28日(土)午前10時～午後4時(予定)  
 ※雨天決行 国味の素スタジアム西競技場 国小学4・5年生によるタグラグビー教室(午前10時～。申し込みは終了)、ラグビートップチームの東芝ブレイブルーバスとサントリーサンゴリアスの練習試合とOB戦の観戦(正午～)、ラグビー体験コーナー(午後1時頃まで)、ラグビーやオリンピック・パラリンピックに関するPR展示、ラグビーグッズや飲食物のほか、調布市・府中市・三鷹市の特産品などの販売  
 国入場無料 国政策企画課 ☎481-7368



## 映画のまち調布

## 日活スターシネマセレクション～石原裕次郎&amp;吉永小百合～

昨年好評を博した「石原裕次郎展」「日活調布撮影所展」の続編企画として、日活出身の大スター石原裕次郎さんと、今もお第一線で活躍している女優吉永小百合さんに焦点を当てた特別映画上映を行います。  
 国5月28日(土) 国・国午前11時～・「嵐を呼ぶ男」(1957年/100分/監督：井上梅次/出演：石原裕次郎、北原三枝、青山恭二、芦川いづみ)、午後2時～・「伊豆の踊子」(1963年/87分/監督：西河克己/出演：吉永小百合、高橋英樹、大坂志郎、十朱幸代、宇野重吉)  
 ※開場各回30分前 国グリーンホール大ホール 国800人 国無料  
 国調布市観光協会(産業振興課内) ☎481-7180(当日連絡先 ☎070-1369-1018)(産業振興課)



©日活

## 映画撮影等技術講習会

日活調布撮影所の協力のもと撮影、照明、録音の専門講師から、映画撮影のさまざまな技術を学べる講習会です。  
 国5月28日(土)午後2時～5時(予定)  
 国文化会館たづくり12階大会議場 国高校生ほか 国無料 国当日直接会場へ  
 国撮影用ビデオカメラをお持ちの方は持参してください 国産業振興課 ☎481-7180(当日連絡先 ☎070-1369-0993)



## 母と子の映画寺子屋上映会 Scene.7

育児などで忙しく、なかなか外出できないお母さんを対象にした映画上映会です。映画鑑賞後は、一緒に美味しい軽食をとり、ゆっくりとおしゃべりをしましょう。  
 国5月31日(火)午前11時30分～午後1時30分(予定)(受付11時～) 国文化会館たづくり12階大会議場 国未就学児と母親(父親も参加可) 国「くまの子ウフ ウフはおしっこでできてるか?」(1989年/18分/カラー/監督：真賀里文子)  
 国申し込み順20組 国無料(軽食代は別途)  
 国国5月27日(金)までに電話またはEメールで氏名、連絡先を子どもたちと映画寺子屋・佐和田 ☎090-7933-1263・国kodomotachitoeigaterakoya@gmail.comへ(産業振興課)



## 東日本大震災復興支援事業ドキュメンタリー映画「うたごころ」上映会

東日本大震災を風化させないため、被災地の女子高校生を描いたドキュメンタリー映画「うたごころ」を上映します。当日は、震災前後の状況を撮影した写真の展示や、監督の横塚 健さんによる講演会も行います。  
 国6月5日(日)午後1時30分～4時20分(0時45分開場)  
 国電気通信大学講堂 国800人 国2000円(全席自由)※経費を除く収益は被災地支援活動に寄付されます  
 チケット/e+イープラス監で発売中 国東京調布ロータリークラブ、国立大学法人電気通信大学、調布市 国東京調布ロータリークラブ事務局 ☎481-2525 (産業振興課)









スポーツ

スポーツ振興課

〒182-8511  
市役所8階 ☎481-7498  
☎481-6881

体育協会

〒182-0011 ☎481-6221 専用☎あり  
深大寺北町2-1-65 総合体育館内

●西調布体育館水曜卓球教室（全6回）  
☎ 6月15日～7月20日の毎週水曜日  
☎午前9時30分～11時30分 ☎市内在住・在勤・在学の15歳以上（中学生を除く）  
☎30人（多数抽選） ☎3000円（初回持参） ☎往復はがきに教室名、住所、氏名、年齢、電話番号を明記し、6月8日（水）（必着）までに〒182-0024布田6-19-6松本由紀子へ ☎ 図体育協会

●春季ソフトテニス大会  
☎ 6月5日（日）※雨天順延7月3日（日）  
☎電気通信大学多摩川テニスコート  
☎ダブルス個人戦男子一般（39歳以下）、シニア1部（40～59歳）、シニア2部（60歳以上）、女子一般（39歳以下）、シニア1部（40歳以上） ☎市内在住・在勤・在学の15歳以上（中学生を除く）  
☎はがきまたはFAXに参加種目、ペア2人の住所、氏名、年齢、電話番号、性別を明記し、5月25日（水）（必着）までに〒182-0015八雲台1-12-9東日紙業（株）内 調布市ソフトテニス連盟事務局☎488-7242へ ☎ 図体育協会

●なぎなた初心者教室  
☎木・土曜日／午後6時～8時30分、金曜日／午前9時～11時30分 ☎木曜日／滝坂小学校、金・土曜日／西調布体育館  
☎運動できる服装 ☎無料 ☎ 図体育協会

●かんたんダンベル体操（全6回）  
☎ 6月21日～7月26日の毎週火曜日  
☎午後3時～4時30分  
☎2400円（初回持参）

●女性のためのトレーニングクリニック【初級編Ⅰ】～肩こり・腰痛予防～  
☎ 7月1日（金）午前10時～11時30分  
☎400円（当日持参）  
※シルバーカードでの減額はされません

●⑧共に  
☎市内在住・在勤・在学の15歳以上（中

●調和小プール（現地受付☎485-5631）  
6月の休館日／6月7日（火）・8日（水）・9日（木）・10日（金）・13日（月）・27日（月）  
☎学校が使用する日は利用できない時間あり。詳細は市の☎をご覧ください

学生を除く）  
☎ 図井村智子（スポーツ指導員）  
☎15人（多数抽選）  
☎ ☎ 5月30日（月）（必着）までに体育協会☎から申し込み、または往復はがきにスクール名、住所、氏名、生年月日（西暦）年齢、電話番号を明記し体育協会へ

●EURO SPORTS Presents gol. CUP～第14回調布フットサル大会～  
☎ 7月18日（祝）※雨天決行  
☎①午前10時～（受付9時20分）②午後1時30分（受付0時50分）  
☎所ミズノフットサルプラザ調布 ☎①ミックス（6人制、コート内に常時女子または小学生が2人以上）②一般（5人制）  
☎市民を中心に活動するチーム  
☎1試合①6分ハーフ②7分ハーフ  
☎申し込み順①15チーム②16チーム  
☎1チーム①8640円②1万800円  
☎すね当て  
☎ ☎ 図所定の申込書（ミズノフットサルプラザ調布で配布またはミズノフットサルプラザ調布☎から印刷可）に必要事項を記入し、参加費を添えて7月6日（水）（必着）までにミズノフットサルプラザ調布☎・☎440-0945・☎「ミズノフットサルプラザ」へ

●第12回木島平スポーツキャンプ（2泊3日）  
☎ 7月27日（水）午前7時45分出発～29日（金）午後6時帰着予定 ☎長野県木島平村  
宿泊／パノラマランド木島平  
交通／バス ☎ミズノフットサルプラザ調布 ☎市内在住・在学の小学生  
☎スポーツ体験教室、昆虫採集、木島平村の小学生との交流ほか  
☎40人（多数抽選） ☎3万円（2泊7食、交通費、体験代、保険料など）  
☎協力／長野県木島平村、木島平観光（株）  
☎ 5月30日（月）までに体育協会☎から申し込み

健康

健康推進課

〒182-0026 小島町2-33-1  
文化会館たづくり西館保健センター4階 ☎441-6100

●7月のお子さんの健診

健診名	対 象
3～4カ月児	平成28年 3月生まれ
1歳6カ月児	平成26年12月生まれ
3歳児	平成25年 6月生まれ

☎保健センター1階 ☎無料  
☎詳細は6月初旬までに送付する案内参照。転入者や日程変更希望の方は要連絡

●健（検）診の案内を5月25日（水）に発送（予定）  
☎ 6月に誕生日を迎える75歳以上の方  
種類／胃がん、大腸がん、結核、後期高齢者 ☎健康推進課☎441-6082

●わくわく育児教室「らいおんクラス」  
☎ 6月21日（火）午前9時40分～11時  
☎保健センター2階 ☎平成27年4～6月生まれの子どもと保護者 ☎子どもの発育、生活リズム、食事、歯みがきなど  
☎申し込み順30組 ☎ 5月25日（水）午前9

総合体育館

●6月のスクール  
④サンデースイミング ☎ 6月5日～26日の毎週日曜日 ☎午前10時～正午 ☎当日先着30人 ⑧バレーボール ☎ 6月7日～28日の毎週火曜日 ☎午前9時30分～11時45分 ☎30人 ⑨バドミントン ☎ 6月10日～24日の毎週金曜日 ☎午前9時45分～11時45分 ☎22人  
④～⑨共に ☎市内在住・在勤・在学の15歳以上（中学生を除く） ☎1回500円  
☎当日直接会場へ（先着順） ☎ 図体育協会

●6月のプログラム  
①チェアエクササイズ ☎ 6月1日～29日の毎週水曜日 ☎午後0時15分～1時30分 ☎100人 ②にこにこ体操 ☎ 6月1日～29日の毎週水曜日 ☎午後1時45分～2時45分 ☎100人 ③水中運動 ☎ 6月1日～29日の毎週水曜日 ☎午後2時～3時 ④水中ウォーキング ☎ 6月1日～30日の月・水・木曜日（6月6日・20日を除く） ☎午前9時20分～9時50分 ⑤転倒予防のための体操 ☎ 6月

時から電話で健康推進課☎441-6081へ

●わくわく育児教室「こあらクラス」  
☎ 6月21日（火）午後1時30分～3時  
☎保健センター2階 ☎平成27年10～12月生まれの子どもと保護者 ☎子どもの発育、生活リズム、離乳食、上手な食べさせ方など ☎申し込み順40組  
☎ ☎ 5月31日（火）午前9時から電話で健康推進課☎441-6081へ

●食事なんでも相談室（栄養相談）  
☎ 6月1日（水）午後、16日（水）午前  
☎保健センター1階  
☎申し込み順6人 ☎無料  
☎医療機関で治療中の方は要問い合わせ  
☎ ☎ 図電話で健康推進課☎441-6082へ

●今から始める健康づくりシリーズ  
今から始められて手軽に続けられる、健康づくりのこつを一緒に学びましょう。  
☎ 6月30日（木）午前9時20分～正午 ☎保健センター ☎35～74歳の健康な方（治療中の方はご相談ください） テーマ／知って得する血糖最新線 ☎申し込み順35人 ☎電話で健康推進課☎441-6100へ

2日～30日の毎週木曜日 ☎午後1時～2時30分 ☎リハビリ中の方や下半身の筋力に衰えを感じる方（介護者同伴可）  
☎50人 ⑥エンジョイアクア ☎ 6月3日～28日の毎週火・金曜日 ☎午後2時30分～3時30分 ⑦ボルトレーニンク ☎ 6月3日～24日の毎週金曜日 ☎午後3時～4時30分 ☎40人 ⑧ヘルシーウォーキング ☎ 6月3日～24日の毎週金曜日 ☎午後1時15分～2時45分 ☎30人 ⑨ステップトレーニング ☎ 6月13日（月）・27日（月） ☎午後1時～2時30分 ☎40人 ⑩体幹バランス ☎ 6月13日（月）・27日（月） ☎午後3時～4時30分 ☎50人 ⑪スイム練習会 ☎ 6月13日（月）・27日（月） ☎午後7時～8時 ☎水泳中・上級者  
①②⑤⑦⑧⑨⑩共に ☎運動着、室内用シューズ③④⑥⑪共に ☎水着、水泳帽子  
①～⑪共に ☎400円 ☎当日直接会場へ（先着順） ☎人数制限あり

公・私立保育園の地域交流事業

牟月保育園☎482-2323（要申し込み）  
●妊婦さんの保育体験 ☎ 6月7日（火）午前10時～11時 ☎初めて出産される方  
保志学園保育所☎498-2002  
●人形劇「おおかみと七ひきのこやぎ」  
☎ 6月8日（水）午前10時～ ☎2歳以上 ☎3組  
八雲台保育園☎486-9143  
●室内・戸外遊び・身体測定 ☎ 6月15日（水）午前10時～11時 ☎0歳児以上  
●園庭開放※雨天中止 ☎ 6月7日（火）午前10時～11時 ☎1歳以上  
緑ヶ丘保育園☎03-3309-5605  
●あそびの広場 ☎ 6月11日（土）・18日（土）  
☎午前11時～午後2時 ●子育てサロン（要申し込み） ☎ 6月11日（土）午前10時30分～正午  
子供の家こすずめ保育園分園☎490-0415  
●ブレイルームで遊ぼう ☎毎週火・木曜日（祝・休日を除く） ☎午前9時30分～11時30分 ☎手遊び、読み聞かせ、ミニ誕生会、給食体験など ☎要初回登録  
二葉くすのき保育園☎487-8309  
●病気やケガの対応・疑問  
☎ 6月16日（木）午前10時～11時30分  
☎0歳以上 ☎10組  
みゆき保育園☎488-8860  
●ブレイデー（園庭開放） ☎毎週水・金曜日午前9時30分～11時30分  
●4・5月の誕生会／5月25日（水）、6月の誕生会／6月15日（水） ☎午前10時45分～

レオ保育園☎488-4127  
●一緒に外で遊ぼう ☎ 6月15日（水）午前10時～11時 ☎1～3歳 ☎7組  
※雨天時はホール遊びなど  
ときわぎ国領保育園☎03-5438-2115  
●お楽しみ会  
☎ 6月8日（水）午後2時～2時30分  
☎子ども家庭支援センターすこやか  
調布クオレ保育園☎481-8731（要申し込み）  
●6月誕生会 ☎ 6月23日（木）午前10時～11時 ☎6月生まれの子どもと保護者  
☎給食体験1組300円  
エンゼルランド☎480-6860  
●6月誕生会  
☎ 6月9日（木）午後2時40分～3時45分  
☎6月生まれの2歳以上 ☎2組  
調布なないろ保育園☎444-3900  
●手づくりおもちゃを作ろう ☎ 6月14日（火）午前10時～試食あり ☎5人  
●0歳児交流・プレママ体験  
☎ 5月31日（火）午前9時30分～11時  
☎妊娠前、妊娠中の方 ☎2組  
調布城山保育園☎452-9496  
●6月誕生会（要申し込み） ☎ 6月15日（水）  
●公園で遊ぼう会 ☎ 6月2日（木）・9日（木）・16日（木）・23日（木）※雨天中止 ☎午前10時～11時 ☎柴崎公園 ●保育園で遊ぼう会（要申し込み） ☎ 6月2日（木）  
エンゼルスー☎480-8010  
●6月誕生会・給食体験  
☎ 6月15日（水）午前9時50分～11時30分  
☎6月生まれの2歳以上 ☎2組  
多摩川保育園☎483-4667  
●2歳児と遊ぼう・園庭開放

☎ 6月15日（水）午前10時～11時  
小学館アカデミーちようふ保育園☎490-6080  
●歯磨きお話し会 ☎ 6月3日（金）午前9時30分～10時 ☎5組  
東京YWCAまきば保育園☎483-5208  
●たんぼぼ広場 ☎毎週火・水・木曜日  
☎午前10時～午後1時 ☎0～3歳の未就園児 ☎10組 ☎弁当、着替え  
城山保育園上石原☎490-2031  
●お外で遊ぼう会 ☎毎週水曜日午前10時～11時※雨天中止 ●キッズランチ ☎ 6月1日（水）・8日（水）・22日（水）・29日（水）  
☎午後0時15分～ ☎1人270円 ☎5組  
●園庭開放 ☎平日午前11時～正午  
上布田保育園☎482-2564  
●保育園体験（年間登録制）  
☎ 5月26日（木）午前9時30分～10時30分  
☎0歳児3組、1・2歳児各5組  
深大寺保育園☎485-2828  
●じゃがいも堀り  
☎ 6月20日（月）午前10時～11時 ☎10組  
ひまわり保育園☎481-7107  
●お庭で遊ぼう・どろんこ遊び  
☎ ☎ 5月25日（水）・2歳以上、6月8日（水）・2歳未満※雨天中止  
☎午前9時30分～10時30分 ☎6組  
仙川保育園☎03-3300-1055（要申し込み）  
●あそんで食べよう・なかよし広場  
☎ 6月7日（火）・21日（火） ☎午前10時～正午 ☎給食試食4組 ☎1食300円  
●スマイルランチ  
☎ 6月14日（火）午前11時30分～午後0時30分 ☎50歳以上の方（1食300円）  
下布田保育園☎481-7668（要申し込み）

●一緒に遊ぼう ☎ 6月9日（木）午前10時～  
●ベビーマッサージ ☎ 6月23日（木）午前10時～ ☎2～6カ月親子  
金子保育園☎483-4410  
●シャボン玉遊び ☎ 6月8日（水）午前10時～11時 ●講座 しつけの第一歩 ☎ 6月11日（土）午前10時～11時30分 ☎10組  
上石原保育園☎484-0234  
●園庭遊び ☎ 6月7日（火）・23日（木）  
☎午前9時45分～11時  
第五保育園☎484-2200（要申し込み）  
●園庭で遊ぼう ☎ 5月27日（金）午前9時50分～10時50分 ☎1歳6カ月以上  
●手袋人形劇 ☎ 6月7日（火）午前9時50分～10時50分 ☎給食体験あり（☎午前10時50分～ ☎5組）  
●どろんこで遊ぼう  
☎ 6月21日（火）午前9時50分～10時50分  
神代保育園☎485-3103（要申し込み）  
●離乳食講座  
☎ 6月8日（水）午前10時～11時  
宮の下保育園☎486-5682（要申し込み）  
●園庭遊び ☎ 5月26日（木）、6月2日（木）  
☎午前10時～11時 ●七夕飾り作り ☎ 6月29日（水）午前10時～11時 ☎5組  
富士見保育園☎481-7671（要申し込み）  
●ミニミニ劇場・給食体験 ☎ 6月8日（水）午前10時～11時 ☎1歳6カ月以上  
●どろんこ遊び ☎ 6月15日（水）午前10時～11時 ☎1歳6カ月以上  
東部保育園☎03-3307-2081（要申し込み）  
●戸外遊び ☎ 6月2日（木）  
●戸外遊びと給食体験 ☎ 6月28日（火）午前10時～11時45分 ☎2歳以上 ☎4組

➡申し込み・問い合わせ／5月23日（月）からの月～金曜日午前9時30分～午後4時に各保育園へ※特に記載がない場合、対象は1歳以上・就学前の子どもと保護者、定員がある場合は要申し込み（申し込み順）、参加費は無料。給食体験・キッズランチは有料。車での上場不可。詳細は各保育園へ



## 郷土博物館

〒182-0026 小島町3-26-2  
☎481-7656 ㊟481-7655

入場料／無料

休館日／月曜日（祝日の場合は直後の平日）

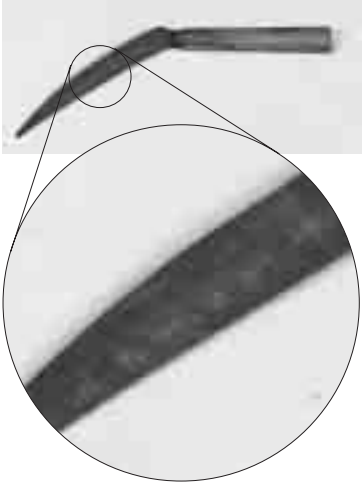
●収蔵品展「調布の稲作～民具から見る田んぼの仕事～」

昔の調布の主要な生業である農業の中で、機械化以前の稲作に使われた民具や稲作作業の写真や映像を展示しています。  
㊟ 6月26日(日)まで  
㊟ 会期中、担当学芸員より展示解説あり

### 展示資料紹介 「鋸鎌」

稲の収穫は、機械化以前、稲束の根元を刈る「稲刈り」の方法で行われました。草刈り鎌を使う場合、包丁などと同じで切れ味が悪くなってくるため、途中で刃を研ぐ作業が必要になります。これに対して鋸鎌は、刃の部分が鋸と同じぎざぎざの形状になっており、途中で研ぐことなく作業することができました。

市内には、矢ヶ崎鍛冶と呼ばれた二見屋系統の鍛冶職がいて、鋸鍛冶として有名でした。「調布市百年史」によれば、鋸鎌は明治初年に二見屋系統の鍛冶師・島田鹿蔵という人が発明したもので、明治23年の第三回内国勧業博覧会に出品され入賞したといひます。



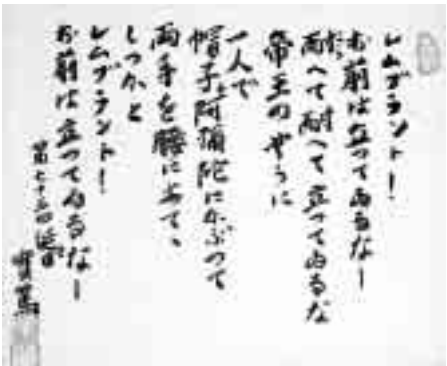
## 武者小路実篤記念館

〒182-0003 若葉町1-8-30  
☎03-3326-0648 ㊟03-3326-1330  
専用㊟あり

入場料／大人200円、小・中学生100円、  
市内在住の65歳以上無料  
休館日／月曜日（祝日の場合は直後の平日）

●春の特別展「偉人に学ぶ実篤の生き方 伝記ものの世界」開催中

実篤の伝記物は、人間の「心」や「生きぬく力」を描くことを主眼とし、英雄を近づき難い人物として見ず、人間味が充分に描き出されているなどと評されました。随所に実篤本人の姿が投影された、独特の伝記物の世界を紹介します。



武者小路実篤「レムブラント」  
1960年（新しき村美術館所蔵）

㊟ 6月5日(日)まで

◎展示解説

㊟ 5月29日(日)午後1時30分～45分間程度

●閲覧室休室日

㊟ 5月25日(水)・26日(木)、6月2日(木)

●旧実篤邸内部公開日

㊟ 土・日曜日、祝日の午前11時～午後3時

(㊟ 6月12日(日)午後2時～(30分程度)  
㊟ 当日直接会場へ)

●8ミリフィルムを探しています

8ミリフィルムは、地域の歴史と記憶を映し出す貴重な記録です。郷土博物館では、それらを掘り起し、かつての調布の景色を甦らせる事業に取り組んでいます。フィルムをお持ちの方は、情報をお寄せください。

募集するフィルム／8ミリフィルムまたは16ミリフィルムで家族の日常や地域の運動会・お祭り、調布のまちの様子など、市内で撮影したもの

時※雨天中止 ㊟ 平日は窓越しに見学可

●実篤公園ボランティアガイド

㊟ 5月22日(日)・28日(土)、6月4日(土)

㊟ 午後1時～3時の間で随時（最終受付は2時30分まで）

㊟ 個人または5人までのグループ

㊟ 旧田実篤邸や公園の見所などを案内（約30分） ㊟ 無料

㊟ 当日直接、記念館・公園受付またはガイドへ

●新企画・ボランティア朗読「耳から親しむ実篤作品」

活字を読むのは少し面倒という方も、まずは気軽に耳から親しみませんか。毎月1回木曜日の午後、に、展示会にちなみ対話劇「鼻の頭」試演の様子んだ作品を朗読します。

㊟ 5月26日(木)

㊟ 午後1時30分～、2時30分～（各回30分程度で同内容。今回は開催中の展示会「偉人に学ぶ実篤の生き方 伝記ものの世界」に合わせて実施）

㊟ 所実篤記念館 ㊟ 入場料のみ

㊟ 当日直接会場へ

●「ぐるっとパス2016」好評販売中

都内79の美術館・博物館などの入場券・割引券がつづられた便利でお得な「東京・ミュージアム ぐるっとパス2016」（平成29年1月31日まで販売、2カ月間有効、2000円）を取り扱っています。ご利用ください。

㊟ 販売／実篤記念館



対話劇「鼻の頭」試演の様子  
㊟ 5月26日(木)

## 図書館

中央図書館 〒182-0026 小島町2-33-1  
文化会館たづくり4・5・6階  
☎441-6181 ㊟441-6183

専用㊟あり

携帯版㊟http://www.lib.city.chofu.tokyo.jp/i/

●開館時間と5・6月の休館日

	開館時間	休 館 日
中 央 図書館	午前9時～午後8時30分	5月23日(月)・24日(火) 6月27日(月)・28日(火)
分 館	午前9時～午後5時 4～9月の水・金曜日は午後6時まで	5月23日(月)・24日(火) 30日(月) 6月 6日(月)・13日(月) 20日(月)・27日(月) 28日(火)

●蔵書点検に伴う分館休館

休館中もブックポストは利用できますが資料の返却手続きに数日かかります。お急ぎの方は中央図書館や開館中の分館をご利用ください。

分館	休 館 日
国領・調和深大寺・宮の下緑ヶ丘・富士見	6月 6日(月)～10日(金) ※6日は定例の休館日
神代・若葉佐須	6月13日(月)～17日(金) ※13日は定例の休館日

●染地分館休館中の予約資料

染地分館は5月23日(月)～6月21日(火)に、空調設備改修工事のため休館します。

休館中はブックポストも使用できません。

染地分館をご利用の方は、休館中の予約資料の受け取り館を指定すれば市内のほかの図書館で受け取ることができます。㊟ 申込用紙（各図書館で配布）に必要事項を記入の上、カウンターへ

●貸出期限の延長はホームページから

貸出資料の返却期限を延長できます（1回に限る。手続きをした日から図書・雑誌は2週間、視聴覚資料は1週間）。

㊟ パスワードを登録し、図書館㊟やびゅう太で手続き※パスワード登録は、住所、氏名を確認できるもの（運転免許証、健康保険証、学生証など）に図書館利用カードを添えて直接各図書館へ  
㊟ 貸出期限が過ぎている資料、予約が入っている資料などは対象外



いやしとふれあいの旅事業【日帰りバスツアー】

小江戸・佐原めぐりとあやめ観賞 鉾田メロン試食  
今話題のテーマパーク「なめがたファーマーズビレッジ」

㊟ 6月17日(金) ㊟ 午前6時50分（せんがわ劇場前）、7時10分（文化会館たづくり前）※確定時間は、最終案内書でご確認ください

行程／調布出発（7時20分）➡北総の小江戸・佐原町並み（散策見学）➡水郷佐原水生植物園（あやめ観賞）➡なめがたファーマーズビレッジ（工場見学・昼食・買物）➡鉾田メロン農園（鉾田メロン試食）➡調布到着（午後6時45分予定）

費大人1万円、小人9800円 最少催行人数／30人

㊟ 旅行契約成立後、旅行を取り消す場合は、取消料金をいただくことがあります

㊟ ㊟ 園さくらツーリスト(株)（小島町2-45-7 調布南ビル2階）☎482-0050

①オンラインデータベース

明治時代から最新まで約501万件の雑誌記事の索引を検索できる「Web OYA-bunko」と、読売新聞記事データベース「ヨミダス歴史館」の昭和の地域版が見られるようになりました。このほか、新聞記事や法律や判例の情報、雑誌記事、官報、百科事典などの情報を検索できます。

②国立国会図書館デジタル化資料 送信サービス

国会図書館がデジタル化した資料のうち、絶版などの理由で入手困難な資料約142万点が閲覧できます。

㊟ 市内在住・在勤・在学中、市立図書館の利用登録者 ㊟ 複写可能。申込書を記入の上、5階カウンターへ

①②共に㊟ 中央図書館5階参考図書室内閲覧用パソコン 利用時間／1回30分（予約がなければ延長可）

㊟ 詳細は図書館㊟「レファレンスサービス」参照

共 催 事 業

①第666回文学散歩「多磨霊園に眠る文士の墓を訪ね、業績を偲ぶ」

石坂洋次郎、巖谷小波、江戸川乱歩、田山花袋、堀 辰雄、向田邦子、野村胡堂などの墓を訪ねます。また、霊園に近い府中市美術館で常設展を鑑賞します。

㊟ 6月10日(金)午後0時30分～4時(予定) ㊟ 0時30分（多磨霊園正門前。時間厳守）

㊟ 調井上明枝（調布市文化財保護審議員）  
㊟ 申し込み順15人 ㊟ 800円(入館料含む)

㊟ 5月21日(土)午前10時から参加費を添えて、アカデミー愛とびあ（文化会館たづくり10階）へ※電話予約不可

③公開読書会

市内各地で毎月活動している読書会の中から今回は「こもれび読書会」を公開します。一緒に読書を楽しみませんか。

㊟ 6月8日(水)午前10時～正午

㊟ 所文化会館たづくり3階301会議室

㊟ 因「紙の月」（角田光代著）

㊟ 青木笙子（社会教育指導員）

㊟ 申し込み順10人 ㊟ 無料

㊟ 電話または直接下記問い合わせ先へ

①②共に㊟ 図書館読書推進室、アカデミー愛とびあ（文化会館たづくり10階）☎441-6328（午前9時～午後5時）

## 広告の欄

### 相続・遺言・成年後見

法律事務所や信託銀行はちょっと・・・

それなら調布駅近で

安心相談ができる

NPOがありますよ。

毎月10日と20日は

無料相談実施中

行政書士・司法書士・税理士・FP・社会福祉士の安心ネットワーク

NPO法人あんしんシニアサポート

調布市布田1-43-2-601

☎050-3595-6525 info@npochofu.net

毎回の会合のテーマ◇20世紀の世界の名著・好著・名作をみんなのアーカイブにしよう  
◇つぎに(むすかですか例として、)著者名や書名(題名)をオープンにしよう。これらについて、2か国語ページ表示の編集制作者や新編訳者(アノテータ)翻訳を含む)・読書会進行役・アーカイブ事業推進者になってくださる方、お知らせください。  
☆レイモンド チャンドラー ☆ジョン グリシャム ☆フレデリック フォーサイ  
☆大江健三郎 ☆エドガー アラン ポー ☆さらば 愛しき女 ☆法律事務所(ザ・ファーム) ☆アジャジャー家の隣 ☆佐々木直次郎 ☆松村達雄 ☆田口俊雄 (敬称略)

お知らせ：あなたも「ココカ CCF コース」へお入りになれば、ハーマン・メルヴィル 著『モービー・ディック』(訳者名：白鷗、はくけい)のコンテナーになります。詳細は、お問い合わせください。

会員募集 文化会館たづくり・天神前自治会館 ほかで 会合・学習中  
出席のつど会費千円(別途資料代千円～二千円 希望者のみ)  
電話：042-481-4500 生涯学習とクリエーターの 宮下忠雄

府中の森芸術劇場 東京都府中市浅間町1-2

ドリモコンサート Vol.97

ブラームス交響曲第4番

～炎のコパケン 魂の響き～

6/26(日) 14:00開演 ドリモホール

[全席指定] S席 ¥5,000 A席 ¥4,000 青少年席 ¥2,000

※未成年者の入場不可 ※未成年者対象は12歳以下(2歳未満は無料)

作曲 ベートーヴェン：ピアノ協奏曲第5番「皇帝」

ブラームス：交響曲第4番

出演 指揮：小林研一郎 ピアノ：仲道都代

管弦楽：日本フィルハーモニー交響楽団

■チケットふちゅう 受付/10:00～18:00 ■チケット.net (24時間受付/予約は日本10番)

☎042-333-9999 チケふ.net 検索

法律問題・登記でお困りなら、弁護士と司法書士の合同事務所

調和法律・法務事務所

弁護士 齋藤裕介 司法書士 根本幸一郎

(東京弁護士会所属) (東京司法書士会所属)

ご相談は45分まで無料

●相続・遺言

●遺産分割

●離婚

●金銭トラブル

●刑事弁護

●登記

●成年後見

●借金整理 など

調布市小島町1丁目35番地4クレール小島ビル 3階



公民館情報 (月曜日休館)  
申し込み／原則、電話または来館で  
費用／記載のない場合は無料

**東部公民館**  
〒182-0003 若葉町1-29-21  
☎03-3309-4505 ㊟03-3305-3456

●講演会「もっと知りたい憲法～立憲主義、人権、70年の歩み」

日本国憲法公布から今秋で70年。分かりやすい解説で理解を深め、もっと知りたくなる憲法入門の講演会です。

㊟6月21日(火)午後1時30分～3時30分

㊟文化会館たづくり8階映像シアター

㊟木村草太(首都大学東京教授) ㊟100人(多数抽選)

㊟1歳6カ月以上就学前まで9人(㊟市内在住・在勤の方) ㊟往復はがき(1人1枚。連名不可)に「講演会希望」、住所、氏名(ふりがな)、電話番号、返信用宛先、保育希望は子どもの名前(ふりがな)と年齢を明記し、6月7日(火)(必着)までに東部公民館「講演会」係へ

●くらしのセンスアップ教室Ⅱ  
「初めての美味しいそば打ち体験」

そば打ちを体験し、打ちたてのそばを試食します。

㊟6月25日(土)午前10時～午後1時

㊟初心者 ㊟井山順子(深大寺そば打ち倶楽部会員) ㊟9人(多数抽選)

費700円(材料費。当日持参)

㊟エプロン、バンダナ、マスク

㊟往復はがきに「そば打ち教室希望」、住所、氏名(ふりがな)、電話番号、返信用宛先を明記し、6月8日(水)(必着)までに東部公民館「そば打ち教室」係へ

所、氏名(ふりがな)、電話番号、返信用宛先を明記し、6月8日(水)(必着)までに東部公民館「そば打ち教室」係へ

**西部公民館**  
〒182-0035 上石原3-21-6  
☎484-2531 ㊟484-3704

●健康講座「リラックスヨガ&ストレッチで心身ともにリフレッシュしよう」(全3回)

㊟㊟㊟17月5日(火)／身体の声聞いて、自分に合った方法で動こう②12日(火)／呼吸を観察、身体の動きと合わせてみよう③19日(火)／身・息・心、全体のバランスを整えよう

㊟午後2時～4時

㊟ヨガ初心者 ㊟山川容子(健康運動指導士、針灸師)

㊟16人(多数抽選)

㊟往復はがきに住所、氏名、年代、電話番号を明記し、6月13日(月)(必着)までに西部公民館「リラックスヨガ」係へ

**北部公民館**  
〒182-0014 柴崎2-5-18  
☎488-2698 ㊟488-2787

●北の杜講座「農家さんのめか漬け教室&畑見学」(全2回)

地域の農家からめか漬け作りを教わり、夏野菜を漬けてみませんか。農家を訪ねて、旬の夏野菜を見学します。

㊟・㊟㊟16月18日(土)午前10時～正午・ぬか床作り②25日(土)午前9時30分～11時・

野菜畑見学会(雨天時は北部公民館で講習) ㊟北部公民館  
㊟関森道子(農作物生産者)②北部公民館職員  
㊟申し込み順15人(小学生は保護者同伴)

費500円(当日持参)  
㊟①直径30cm程度のボウル、ビニール手袋②飲み物、帽子  
㊟5月21日(土)午前9時から受け付け

**生涯学習サークル体験**

㊟①ソーシャルダンス「コスモスフレンズ会」(全4回)  
㊟6月3日～24日の毎週金曜日 ㊟午前10時～正午 ㊟下布田ふれあいの家  
㊟初心者 ㊟中高年向きの社交ダンスの基本ステップ  
㊟申し込み順5人 費200円(資料代)  
㊟革靴で可。スニーカー・タイトスカート・ジーパンは不可  
㊟6月1日(水)

㊟②やさしいフラダンス(全4回)  
㊟6月5日～26日の毎週日曜日 ㊟午前10時30分～11時30分  
㊟布田駅南ふれあいの家 ㊟40～60歳代の方  
㊟軽い基礎練習でフラの楽しさを知る ㊟申し込み順6人 費無料  
㊟体操のできる服装、筆記用具、ノート、靴下、タオル ㊟6月3日(金)

㊟㊟共に㊟㊟生涯学習情報コーナー☎441-6155(午前9時～午後5時。文化会館たづくり休館日を除く)(生涯学習交流推進課)

**あなたが主役・生涯学習出前講座**

市民が主催する学習会などに市職員などが出向き、専門知識をいかし、業務や制度の案内などをする講座です。自治会・地域のグループなどの集まりでご利用ください。

㊟①市役所編／106講座(地方自治、福祉、子育てなど)  
㊟②協力団体編／57講座(企業・官公署等編、博物館編、大学編、市民出前講座編、出前ボランティア編、見学編)  
※①②共に子ども向け講座あり

メニュー配布場所／生涯学習交流推進課(文化会館たづくり11階)、各地域福祉センター・図書館・公民館などで配布、または市の㊟から印刷可 費無料(内容により材料費や利用料などの実費あり)  
㊟受講を希望する日の1カ月前までに申し込み ㊟メニューによって申し込み先が異なります ㊟生涯学習交流推進課☎441-6112

市民の広場 催し&会員募集

催し

■Win Tea 社交ダンス フリータイム

㊟5月21日(土)、6月15日(水)・18日(土)・20日(月)、7月2日(土)・6日(水)・8日(金)午後1時10分～4時㊟文化会館たづくり1階 費500円(茶菓代。5月21日(土)は1000円) ㊟岩田☎090-1959-3680※ミキシング・トライアル・リボンあり

■弦楽アンサンブル・パンドラ第10回演奏会

㊟5月21日(土)午後2時開演(1時30分開場)㊟文化会館たづくり2階 費無料 ㊟古田☎485-5216※ブラームス弦楽六重奏曲ほか

■LM調布シニアクラブ 第17回写真展「四季を徒然に」

㊟5月25日(水)～31日(火)午前10時～午後6時(初日午後1時から、

最終日5時まで)㊟文化会館たづくり2階 費無料 ㊟高橋☎481-9670※今年も元気に写真を撮りました。ぜひご覧ください

■音声ガイド・字幕付き映画体験会

㊟5月25日(水)「シンプル・シモン」、6月1日(水)・22日(水)「バンクーバーの朝日」、7月6日(水)「百日紅 Miss HOKUSAI」、午後1時30分～㊟総合福祉センター 費無料 ㊟石川☎482-6581

■気功体験会～中高年の健康法はゆったりした気功体操で

㊟㊟15月26日(水)②6月9日(木)午後2時～4時㊟①教育会館2階②文化会館たづくり10階 費無料 ㊟中川☎489-6656※初心者歓迎

■英語講演会 米国ジャーナリストL.

ヘルム氏に聴く「日本」㊟5月29日(日)午後1時30分～3時30分㊟文化会館たづくり3階 費100円(資料代) ㊟村上☎090-7197-0554※詳細はフェイスブック(gl obalchofu)を参照

■調布きりえ 第30回記念あざみ展 ㊟5月30日(月)～6月5日(日)午前10時～午後5時(初日午後1時から、最終日1時まで)㊟文化会館たづくり2階 費無料 ㊟遠藤☎03-3309-1718

■お医者さんが家まで来てくださるって本当ですか? ㊟6月2日(木)午後2時～3時30分㊟調布教会 費無料 ㊟田村☎482-9204※要事前申し込み。㊟西田伸一(西田医院院長)

■調布パステル画会作品展 ㊟6月3日(金)～8日(水)午前10時～午後5

時(初日正午から、最終日4時まで)㊟文化会館たづくり2階 費無料 ㊟前田☎488-2737

■懐しい曲を歌う会 ㊟6月4日(土)午前9時～・9日(木)午後1時～㊟文化会館たづくり1階 費700円(材料費・資料代) ㊟小林☎080-6618-4616※生活習慣病予防のための歌う会

■アンサンブル・ソニード&ロス・ベベードーレスギターコンサート ㊟6月4日(土)午後2時～4時㊟グリーンホール 費無料 ㊟常包☎484-7265※未就学児は入場不可

■うたごえサロン「みんなで楽しく歌いませんか」 ㊟6月13日(月)、7月11日(月)午後2時～4時㊟文化会館たづくり12階 費900円(資料・茶菓代) ㊟能勢☎487-7068

	サークル名	活動日時	活動場所	入会金	会費	問い合わせ	備考
会員募集	しきほ四季歩会(登山)	山行～月3・4回(土・日曜日中心) 例会～第3水曜日午後7時～	東部公民館(例会)	ナシ	年3000円	久保☎090-4815-7585	創立40周年を迎え会員大募集です
	むつみ六味会(男の料理教室)	第4土曜日(原則)午前9時～正午	文化会館たづくり	1000円	6ヵ月1万円	細井☎090-8493-6904	食材費、講師料、会場費を含む
	ニイハオ調布会(中国語会話)	月3回金曜日 午後1時10分～2時30分(入門) 午後2時40分～4時(初級)	文化会館たづくり	1000円	月3000円	名取☎090-2164-7282	
	調布シニアアンサンブル花音(管弦楽)	毎週火曜日午前9時30分～正午	文化会館たづくりほか	ナシ	月3000円	山本☎440-3548	ヴァイオリン・ヴィオラ募集中
	アロハ・アウイナラ	第1・3土曜日午前10時～正午	北部公民館	ナシ	月2000円	横田☎483-1417	初心者大歓迎。見学可
	さくら会(健康体操教室)	第1～4水曜日午前10時～正午	市民プラザあくろす	ナシ	月2500円	後藤☎090-4067-6758	中高年者を対象
	ヨーガ教室	第2・4木曜日午前10時～11時30分	文化会館たづくり	1000円	月3000円	星☎499-2808	呼吸法を入れ体の機能を高めます
	大人の脳トレリトミック「ひまわりの会」	月2回木曜日午前10時30分～11時30分	深大寺地域福祉センター	ナシ	月2000円	大木☎481-3876	音楽とともに動き、認知症予防
	スカール・リリー(バリダンス)	月3回水曜日午後6時～8時	市民プラザあくろす	ナシ	1回1000円	高橋☎080-5082-7183	初心者歓迎

調布で25年の実績  
**調布南法律事務所**

弁護士 伊藤俊克 弁護士 中山忠男

調布駅南口3分

調布駅南口  
三葉東京UFJ銀行  
市役所 東急 当事務所  
品川通り

債務の相談、  
その他法律相談  
初回(30分)無料。  
お電話にて  
ご予約ください。

☎(042)499-2800(代)  
調布市布田4丁目18-1 ハラビル3階

お仏壇・お墓のことなら  
お気軽にご相談下さい!

お仏壇 墓石 屋内墓苑

相談無料 おはかの窓口

はせがわの 墓を建てる 霊園を探す リフォーム

はせがわ 調布店  
☎0120-984-889  
FAX.042-443-6102 営業時間 10:00～18:30  
東京都調布市小島町1-33-11

補聴器で あなたの聞こえをお手伝い

認定補聴器技能者 店長 佐野和弘

補聴器の無料貸し出し  
タッチ耳あなタイプ

『ご自宅体験』実施中!

国領町2-5-15 コクティ1階  
**補聴器のウインク佐野**  
午前10時～午後7時30分(定休日水曜)

0120-3341-63

2015年4万人以上を動員した大人気ミュージカル!!

7月10日(日)  
※開演は開演の30分前を公演時間(約1時間)  
調布市グリーンホール・大ホール  
①11:30～  
②14:00～

2,800円(税込)  
＜全席指定＞  
2歳以上有料、席上観覧は1名のみ有料、  
2歳未満でも座席が必要な場合は有料。  
チケット発売中!

チケットのお問い合わせ・ご購入  
(9:00～19:00・月曜休館)  
調布市グリーンホールチケットサービス☎042-481-7222  
キョードー東京 ☎0570-550-799



6月の休日診療当番医・相談案内



診療時間／午前9時～正午、午後1時～5時  
※医療機関は変更となることがあります。診療時間も  
含め、各医療機関に確認してからお出掛けください  
健康推進課 ☎441-6100

日程	医療機関名 診療科目	所在地 電 話
6月5日(日)	田平産婦人科医院 (産婦) しおり小児科 (小) ふかざわクリニック (内) なら歯科クリニック	西つつじヶ丘3-21-5 ☎483-3437 布田2-44-1 ☎440-7213 多摩川5-15-5プレゼントM203 ☎444-3170 布田1-36-8真光書店ビル4F-C ☎482-1416
12日(日)	よこすかレディースクリニック (産婦・内) ぬぎいこどもクリニック (小・アレルギー) 仙川町クリニック (内・消) タ ツ イ 歯 科	仙川町1-20-16ヴィバーチェ仙川2階 ☎03-5315-5686 国領町4-8-1プラザパレット2階 ☎440-0215 仙川町1-9-37キクチマンション103 ☎03-5384-4343 国領町4-9-6矢ヶ崎ビル2階 ☎481-1188
19日(日)	小川耳鼻咽喉科クリニック (耳鼻咽) 安 賀 医 院 (小・内) 山口内科クリニック (内・消・循・アレルギー) 千早デンタルクリニック	菊野台1-54-5 ☎498-3341 佐須町3-10-7 ☎482-1256 下石原2-32-2さわや医療ビル2階 ☎440-1886 小島町2-45-21 ☎482-1090
26日(日)	そわ整形外科 (整外) まりあ内科クリニック (内・小) つつじヶ丘神代クリニック (内) 市 野 歯 科 医 院	布田1-36-8真光書店ビル2階 ☎443-8550 国領町3-3-20よろずやビル2階 ☎442-2188 西つつじヶ丘4-15-5 ☎443-2246 仙川町1-15-4鍋屋ビル2階 ☎03-3307-6418

休日夜間急患診療所 ☎484-1455

国土・日曜日、祝・休日、年末年始 午後7時～10時  
(受付は9時45分まで)  
所調布市医療ステーション1階  
(小島町3-68-10)  
内内科小児科系・外科系  
※日によって担当医師の専門分野が異なりますので、必ず電話連絡の上お越しください

小児初期救急平日準夜間診療 ☎03-3488-2061

国月～金曜日(祝・休日・病院が指定した日を除く)  
午後7時～10時(受付は9時30分まで)  
所東京慈恵会医科大学附属第三病院内  
狛江・調布小児初期救急平日準夜間診療室  
内小児科 ※必ず電話連絡の上お越しください

市内救急病院

調布病院 下石原3-45-1 ☎484-2626  
北多摩病院 調布ヶ丘4-1-1 ☎486-8111  
※当日の診療科目を事前に電話でご確認ください

救急医療機関案内(24時間)

調布消防署 ☎486-0119

救急相談センター ☎#7119  
※ダイヤル回線からは☎042-521-2323  
(消防庁テレホンサービス)へ

消防庁テレホンサービス ☎042-521-2323

東京都医療機関案内サービス「ひまわり」  
☎03-5272-0303  
携帯版 ☎http://www.himawari.metro.tokyo.jp/kt/

調布市の世帯数と人口(平成28年5月1日現在)				
		日本人	外国人	総 数
世 帯 数		112,243	2,019	114,262
人 口	男	109,832	1,815	111,647
	女	114,106	2,032	116,138
計		223,938	3,847	227,785

●固定資産税・都市計画税第1期、軽自動車税の納期限は5月31日(火) お手元の納付書で、指定金融機関派出所(市役所2階)・神代出張所・取扱金融機関などでお納めください。なお、バーコード付きの納付書は全国のコンビニエンスストアおよび携帯電話・スマートフォン・タブレット端末(モバイルレジ)でも納付できます。納付方法の詳細は納付書裏面をご覧ください。納付書がない方は、納税課へご連絡ください。 国納税課(市役所3階) ☎481-7214～20

相談名	内 容	相談員	日 程	時間など
予 約 制 ※1	法律	離婚、相続、契約、金銭貸借など	弁護士	11日(土) 3日(金)・7日(火)・10日(金) 14日(火)・17日(金)・21日(火) 24日(金)・28日(火)
	相続等の書類作成	相続時の提出書類の作成方法など	行政書士	14日(火)・28日(火)
	年金・社会保険	年金、高額療養費、雇用保険・解雇など	社会保険労務士	28日(火)
	総合相談日	不動産取引、登記、税務、土地家屋調査測量に関する各種相談	有資格者	17日(金)
	税務	所得税、相続税、贈与税、事業税、市民税、法人税など	税理士	17日(金) ※税理士会主催の相談は下記を参照
	不動産取引	土地・建物の売買、アパートの賃貸借契約など	宅地建物取引士	3日(金)・10日(金)・17日(金) 24日(金)
	登記	土地・建物の売買・贈与・相続、会社の設立・役員変更など	司法書士	3日(金)・17日(金)
随時予約 ※2	心	人間関係や生き方など心の悩み	専門相談員	2日(木)・9日(木)・16日(木) 23日(木)
	交通事故	示談の方法、損害賠償、慰謝料、保険金など	専門相談員 弁護士	1日(水)・8日(水)・22日(水) 29日(水) 15日(水)
当日先着順 ※3	人権身の上	日常生活での人権侵害問題	人権擁護委員	6月の相談はありませんが、特設相談を実施。詳細は4面を参照
	市政・行政	市の業務全般および官公署などへの意見、要望など	行政相談委員	8日(水)
	家庭	夫婦・親子などの家庭生活の問題	専門相談員	6日(月)・13日(月)・20日(月) 27日(月)
	心配ごと	日常生活での心配や悩み	民生児童委員	2日(木)・9日(木)・16日(木) 23日(木)・30日(木)
※1 予約開始日は相談日の1週間前(祝・休日の場合はその直前の開庁日。土曜日の法律相談のみ1週間前の金曜日)から。予約開始時間/窓口は午前8時30分から、電話は午前9時から ※2 先着順で随時予約。予約開始時間/窓口は午前8時30分から、電話は午前9時から ※3 相談日当日の午前8時30分～午後3時(心配ごと相談は午後2時30分まで)に直接市民相談課へ(電話予約不可) 費無料 所調布市民相談課(市役所2階) ☎481-7032				

創業・経営・職業相談

創業・経営相談(予約制) 国月～土曜日(第3月曜日、祝・休日を除く)午前9時～午後5時※水曜日は午後8時まで  
所調布市産業労働支援センター(市民プラザあくろす3階) ☎443-1217  
職業相談・職業紹介 国月～金曜日(祝・休日を除く)午前9時～午後5時  
所調布市ハローワーク府中 調布国領しごと情報広場 ☎480-8103  
ちょうふ若者サポートステーション就労相談(予約制) 国月・火曜日、木～土曜日(第3月曜日、祝・休日を除く)午前10時～午後6時 国15～39歳 所調布ちょうふ若者サポートステーション(市民プラザあくろす2階) ☎444-7975

子育て相談

すこやか相談コーナー(子ども・家庭総合相談) 国午前9時～午後5時(第3土曜日とその翌日を除く) 専用 ☎481-7731(匿名可)  
※土・日曜日、祝・休日の面談あり(要予約)  
所子ども家庭支援センターすこやか  
ひとり親相談 国月～金曜日(祝・休日を除く)午前9時～午後5時 所調布子ども家庭課(市役所3階) ☎481-7095  
育児相談 国月～金曜日(祝・休日を除く)午前9時～午後5時(所調布私立オリンピック保育園 ☎0120-820-323、東京YWCAまきば保育園 ☎483-5162)  
国月～金曜日(祝・休日を除く)午後1時～4時(所各公立保育園 国各公立保育園または子ども政策課 ☎481-7132)  
子育てひろば(子育て相談) 国月～金曜日(祝・休日を除く)午前9時～午後5時 所各児童館 国各児童館または児童青少年課 ☎481-7534  
子どもの発達に関する相談(予約制) 国月～金曜日(祝・休日を除く)午前10時～午後4時 所調布子ども発達センター 専用 ☎486-3200

子ども虐待相談(気付いたら・疑ったら)

すこやか虐待防止ホットライン ☎0120-087-358 国午前9時～午後5時(第3土曜日とその翌日を除く) 多摩児童相談所 ☎042-372-5600  
国月～金曜日(祝・休日を除く)午前9時～午後5時 東京都児童相談センター ☎03-5937-2330(夜間・休日緊急連絡先) 児童相談所全国共通ダイヤル ☎189(24時間)

教育相談(お子さんの心理・学校生活の心配ごと)

来所相談 ☎481-7633(お子さんの心理に関する相談・予約制) 電話・ファクス相談(匿名可) ☎481-7777 国499-1616  
就学相談 ☎481-7634(学校教育の場で特別な支援が必要なお子さんの就学・転学などに関する相談) 国月～金曜日(祝・休日を除く)午前9時～午後6時 所調布教育相談所(教育会館6階) ☎481-7633  
東京都いじめ相談ホットライン ☎0120-53-8288(24時間)  
不登校や引きこもりに関する相談 国月～金曜日(祝・休日除く)正午～午後8時 ※木曜日のみ午前9時～午後5時 国おむね中学生～39歳までの方と家族 所調布総合福祉センター5階「ここあ」 ☎452-8816

オンブズマン相談室

市政に関する苦情など、気軽にご相談ください。オンブズマンが中立的な立場で簡易・迅速に対応します。  
国第1～4水曜日(祝・休日を除く)午後1時～5時 所調布オンブズマン相談室(市役所2階) ☎481-7418

税 務 相 談(予約制)

国木曜日(祝・休日を除く)午前10時～午後4時 所調布東京税理士会武蔵府中支部(小島町1-34-1エクレール調布3階) ☎488-5550

消費生活相談(悪質商法、契約トラブルなど)

受付日時/月～金曜日(祝・休日、年末年始を除く)午前9時～午後3時30分(正午～午後1時を除く。来所相談は3時まで)、第2土曜日前午9時～正午(電話相談のみ) 所調布消費生活センター(市役所3階) 予約・相談 ☎481-7034

男女共同参画推進センター相談室

面接相談(予約制) 国1歳以上就学前(予約制) 女性の生きかた相談 国第1月曜日午後3時～6時50分 木曜日、第2・4金曜日前午10時～午後3時50分 女性のための法律相談 国第2・3火曜日前午10時～午後0時15分、第4火曜日午後4時10分～7時 女性のヘルスケア相談(思春期～更年期) 国第4水曜日午後2時～4時55分 女性のための仕事&生活サポート相談 国第3金曜日前午10時～午後3時50分 電話相談～女性の生きかた相談 専用 ☎443-1233 国第1～3木曜日(祝日を除く)午前10時～午後3時30分 所調布男女共同参画推進センター(市民プラザあくろす3階) ☎443-1213

配偶者暴力(DV)・交際相手暴力(デートDV)相談 国毎日(年末年始を除く)午前9時～午後9時 所東京ウイメンズプラザ ☎03-5467-2455

福祉・高齢者相談

地域包括支援センター高齢者保健福祉相談 国月～土曜日(祝・休日を除く)午前9時～午後6時(土曜日は5時まで) ※緊急電話相談は24時間体制。一部センターで時間外や日曜日などの相談あり。詳細は各センターへ問い合わせ 所調布各地域包括支援センター(はなみずき ☎441-5763/ちょうふの里 ☎441-6655/せいじゅ ☎483-1358/ちょうふ花園 ☎484-2285/調布八雲苑 ☎484-8011/至誠しばさき ☎488-1300/ときわぎ国領 ☎050-5540-0860/ゆうあい ☎481-4973/つつじヶ丘 ☎03-5315-5400/仙川 ☎03-5314-0030) 高齢者福祉相談 国月～金曜日(祝・休日を除く)午前9時～午後5時 所調布高齢者支援室(市役所2階) ☎481-7150 ちょうふ在宅医療相談室 国月～金曜日(祝・休日を除く)午前10時～午後3時 所調布市医師会 専用 ☎480-2751

ふれあい福祉ダイヤル(なんでも相談)

調布市社会福祉協議会 専用 ☎481-5111 国月～金曜日(祝・休日を除く)午後1時～4時