



みんなが笑顔でつながる・ぬくもりと輝きのまち調布



ちようふ



発行：調布市（毎月5日・20日発行）所在地：〒182-8511 東京都調布市小島町 2-35-1
編集：行政経営部広報課 市ホームページ：https://www.city.chofu.tokyo.jp/

☎042-481-7111

令和元年(2019年) No.1645 12/20

CONTENTS(主な内容)

令和元年度調布市人事行政の運営等の状況……………	2
プレミアム付商品券の 交付申請期間は12月27日(金)まで……………	3
台風19号関連情報……………	3
特集「世界中のラグビーファンを 調布でおもてなし」……………	8・9
深大寺地区初詣に伴う交通規制……………	11
FC東京 過去最高のJ1リーグ戦2位で 2019シーズン終了……………	16



年末年始のごみ収集日程

※「調布市ごみリサイクルカレンダー」と同内容です
問い合わせ／ごみ対策課☎042-306-8200

日 程	収集内容 ※全地域共通
～27日(金)	通常収集
28日(土)	燃やせないごみ、有害ごみ
29日(日)	収集はありません
30日(月)	燃やせるごみ、枝・草・葉
31日(火)～1月5日(日)	収集はありません
1月6日(月)～	通常収集

※ 年末の特別収集日

		年末の申し込み	年始の申し込み
粗大ごみの 収集・持ち込み	電話予約（粗大ごみ受付センター） ☎03-5296-7600	28日(土)午後7時まで	4日(土)午前8時から
	インターネット予約 （粗大ごみ受付センター） ※右記2次元コードからアクセス可	28日(土)午後11時59分まで	4日(土)午前0時から
※事前の予約が必要です。当日の収集・持ち込みは出来ません			
動物死体の収集	受付 電話（クリーンセンター）☎042-306-8200	27日(金)午後5時15分まで	6日(月)午前8時30分から
	※クリーンセンターにつながらないとき（24時間受付）電話（市役所代表）☎481-7111		
し尿の収集	受付 電話（クリーンセンター）☎042-306-8200	27日(金)午後5時15分まで	6日(月)午前8時30分から
	※年末27日(金)の収集は24日(火)までに、年始6日(月)の収集は25日(水)までに申し込み		

年末の休日診療当番医

問い合わせ／健康推進課☎441-6100

診療時間／午前9時～正午、午後1時～5時

※医療機関は変更となる場合あり。診療時間も含め、各医療機関に確認してからお出掛けください

	医療機関名・診療科目	所在地（調布市）	電 話
29日 (日)	水野眼科クリニック（眼）	布田1-26-12ダイアパレス調布1階	486-1177
	ぬきいこどもクリニック（小・アレルギー）	国領町4-8-1プラザパレット2階	440-0215
	北多摩病院（内）	調布ヶ丘4-1-1	486-8111
	国領歯科医院（歯）	国領町4-8-1プラザパレット2階	484-1780
30日 (月)	きしおか眼科（眼）	仙川町3-1-16スティルズ仙川2階	03-5314-3626
	くしやまクリニック（内・小・循）	仙川町1-11-2	03-5313-5151
	くろかわクリニック（内）	国領町5-70-2サン・ルーシー2階	444-4880
	ちゃいるど歯科医院（歯）	仙川町1-19-17仙川パティオ2階	03-5315-7477
	たかつ歯科（歯）	深大寺元町1-20-1	483-5557
31日 (火)	えぎ眼科クリニック（眼）	西つつじヶ丘3-30-6	486-6286
	まりあクリニック（内・小）	国領町4-14-10	442-2188
	なかやまクリニック（内）	国領町8-2-2コナヴィレッジ調布国領1階	426-0557
	千早デンタルクリニック（歯）	小島町2-45-21	482-1090

※年始の休日診療当番医・市内
救急病院は16面を参照
※漏水などの水道に関する緊急
の用件は、東京都水道局多摩
お客様センター
☎0570-091-101へ

市施設などの年末年始の休業日は2面をご参照ください → → →

手をつなぐ樹 353

遠ざかる山車に

ラグビーW杯が終了して約1
カ月半が経過したが、いまだ心
の中では、味の素スタジアムお
よび調布駅前近辺における熱狂
の興奮が覚めやらぬ思いだ。閉
幕直後には、「虚脱状態です」と
と仰っていた市民の方も少なく
なかった。

板画家（註）の故棟方志功氏
が故郷青森のねぶた祭りについ
て生前、「祭りの終盤、大きな
山車が徐々に遠ざかっていくと
きの余韻もまたねぶた祭りの魅
力だ」と言われていたことを思
い出す。マグマが噴出するよう
な巨大なエネルギーの発散のあ
とに訪れる名状しがたい虚脱感、
寂寥感。

そして今回、日常生活との落
差が余りに甚だしかったと感じ
るとき、換言すればそれだけ大
きな幸運に恵まれたのだと改
めて認識して自分を納得させる
味の素スタジアムで挙行され
た8試合における観客総数が38
万人。東京で試合のなかった日
を含めて調布駅前のファンゾー
ンに13万人。計50万人を超える
国内外からの来訪者の目に調布
のまちは果たしてどのように映
ったのだろうか。今年の総括を
しっかりと行って来年に備えたい
「平和の祭典オリンピック」を
並びに「共生社会の素晴らしさ
を実感するパラリンピック」を
有意義に迎えるためにも。

来たる年が、皆様にとりまし
て実り多き1年となりますこと
を心からお祈り申し上げます。

（註）1942年以降、棟方氏は版画を「板画」と称した。



市施設などの年末年始の休業日



■ = 休み ■ = 会議室などの貸し出しのみ利用可

施設	日 程	27日 (金)	28日 (土)	29日(日)～1月3日(金)	4日 (土)	5日 (日)	6日 (月)	備 考
市役所（本庁）、神代出張所								戸籍の届け出は年末年始も庁舎管理員室（市役所1階）で預かり。12月29日(日)～1月3日(金)は、自動交付機・コンビニ交付の利用不可 1月6日(月)は窓口が大変混雑します。
教育会館			※		※	※		※新規団体登録は不可
市民プラザあくろす			※		※			※12月28日(土)、1月4日(土)は産業労働支援センターで相談業務(予約制)のみ実施
児童館								集会室などの一般貸し出しは12月28日(土)と1月4日(土)も休業
児童館ホール								
文化会館たづくり、総合福祉センター 地域福祉センター、せんがわ劇場 総合体育館 多摩川自然情報館、佐須農の家 青少年交流館 青少年ステーションCAPS 上石原自転車等保管所 つつじヶ丘自転車等保管所 調和小学校プール								
中央図書館								12月29日(日)～1月3日(金)は、ブックポストへの返却、インターネット予約不可。 詳細は13面を参照
図書館分館								
武者小路実篤記念館、実篤公園、公民館 グリーンホール、郷土博物館								
子ども家庭支援センターすこやか								
子ども交通教室								
利再来留館、老人憩の家								

★深大寺水車館は、12月29日(日)～31日(火)、1月6日(月)が休館

令和元年度調布市人事行政の運営等の状況

市では毎年、市民の皆さんに人事行政についてより一層のご理解をいただくために、職員数や給与などを公表しています。
「令和元年度調布市人事行政の運営等の状況」の全文は、公文書

資料室（市役所4階）、中央図書館のほか、市でご覧になれます。
なお、給与の状況は「調布市の給与・定員管理など」として、年度末に他団体のデータを含めて市で公表します。

人事課
☎481－7355

職員の給与の状況

①職員の平均年齢、平均給料月額と平均給与月額（平成31年4月1日現在）

区分	一般行政職			技能労務職		
	平均年齢	平均給料月額	平均給与月額	平均年齢	平均給料月額	平均給与月額
調布市	40.7歳	31万2568円	43万1222円	50.5歳	33万5299円	40万7963円
東京都	41.7歳	31万4459円	44万8732円	49.9歳	29万1617円	39万3246円
国	43.5歳	32万9845円	—	50.7歳	28万6817円	—

※「平均給料月額」とは、平成31年4月1日現在における職種ごとの職員の基本給の平均
※「平均給与月額」とは、給料月額と諸手当を合計したもの（期末・勤勉手当（ボーナス）は含まない）

②職員の初任給（平成31年4月1日現在）

区分		調布市	東京都	国	
一般行政職	大学卒	18万3700円	18万3700円	総合職	18万5200円
				一般職	18万700円
	高校卒	14万5600円	14万5600円		14万8600円

③職員の経験年数別・学歴別平均給料月額（平成31年4月1日現在）

区分		経験年数10年	経験年数15年	経験年数20年
一般行政職	大学卒	25万8012円	30万5669円	34万9147円
	高校卒	—	—	—

④職員手当（再任用短時間勤務職員の支給額を含む）

区分		調布市		東京都		国	
		期末	勤勉	期末	勤勉	期末	勤勉
		月分	月分	月分	月分	月分	月分
6月期		1.125(0.65)	0.95(0.45)	1.225(0.65)	0.95(0.45)	1.225(0.65)	0.90(0.425)
12月期		1.225(0.70)	1.05(0.50)	1.375(0.80)	1.05(0.50)	1.375(0.80)	0.95(0.475)
3月期		0.25(0.10)					
計		2.60(1.45)	2.00(0.95)	2.60(1.45)	2.00(0.95)	2.60(1.45)	1.85(0.90)
加算措置	職制上の段階、職務の級等による加算措置 有			職制上の段階、職務の級等による加算措置 有		職制上の段階、職務の級等による加算措置 有	
1人当たり平均支給額		166万1000円		187万4000円		—	

※（ ）内は、再任用職員の支給割合

退職手当（平成31年4月1日現在）

区分	調布市		国	
	自己都合退職	勸奨・定年退職	自己都合退職	勸奨・定年退職
	月分	月分	月分	月分
勤続20年	23.00	23.00	19.6695	24.586875
勤続25年	30.50	30.50	28.0395	33.27075
勤続35年	43.00	43.00	39.7575	47.709
最高限度額	43.00	43.00	47.709	47.709
加算措置	定年前早期退職特例措置（2％～20％加算）		定年前早期退職特例措置（2％～45％加算）	
1人当たり平均支給額(平成30年度)	268万1000円	2232万4000円	—	

※退職手当の1人当たり平均支給額は、平成30年度に退職した職員に支給された平均額

その他の手当（平成31年4月1日現在）

手当名	内容と支給単価
扶養手当	①扶養親族である子 9000円 （子が満16歳の年度初めから満22歳の年度末までは1万3000円） ②子以外の扶養親族 6000円 ※①②共に部長職・次長職は支給無し。②は課長職・課長補佐職は3000円
地域手当	給料、扶養手当、給料の特別調整額の合計額の16％
住居手当	世帯主（これに準ずる者を含む）のうち、満34歳に達する日以後の最初の3月31日までの間にある者で自ら居住するため住宅を借り受け、家賃を支払っているものに1万5000円※家賃が月額1万5000円未満の場合は家賃の額
通勤手当	①交通機関などの利用者 運賃等相当額 ②交通用具（自動車など）の利用者 片道の使用距離に応じた額
給料の特別調整額	管理または監督の地位にある職員のうち特に指定するものに支給 給料月額の100分の25を超えない範囲内において定める額
休日勤務手当	勤務1時間当たりの給料等の額に100分の135を乗じて得た額の合計額

⑤特別職の報酬等（平成31年4月1日現在）

区分		給料月額など	期末手当
給料	市長	103万5000円	(平成30年度支給割合) 6月期 2.075月分 12月期 2.275月分 3月期 0.25月分 計 4.60月分
	副市長	89万5000円	
	教育長	83万円	
議員報酬	議長	64万円	
	副議長	58万円	
	議員	55万円	

●令和元年台風第19号災害調布市義援金にご協力を

いただいた義援金は、全額、市が定める配分基準に従って、市内の被災者へ届けられます。 期 1月31日(金)まで 図 総合案内所前（市役所2階）、福祉総務課（市役所3階）、神代出張所、文化会館たづくり1階総合案内所、市民活動支援センター（市民プラザあくろす2階）、総合福祉センター1階 図 福祉総務課 ☎481－7101

Topics

トピックス

お天気キャスターとつくるマイ・タイムライン

最近の災害や気象の特徴についての話を聞き、自分自身の家族構成や生活環境に合わせたオリジナルの「マイ・タイムライン」を作ります。※マイ・タイムラインとは個人の防災行動計画のこと
■1月18日(土)午後6時30分～9時 所文化会館たづくり12階大会議場 対市内在住の方 講菊池真以(気象予報士、防災士)
定申し込み順120人 申12月23日(月)～1月8日(休)にFAXまたはEメールに住所(丁目まで)、氏名、年代(10代～80代以上)、性別を記入しハ千代エンジニアリング㈱ 03-5822-2816・E mytimeline@yachiyo-eng.co.jpへ
調総合防災安全課 481-7346



年末年始の防犯対策

年末年始は、「空き巣」「すり」などの犯罪が多発する時期です。しっかりと防犯対策を行い犯罪を未然に防ぎましょう。

空き巣対策

- 戸建住宅の被害の約6割はガラス破り、中高層住宅の約4割は鍵の締め忘れ。戸締りを確実にし、夜間はシャッターや雨戸を閉める
- 近所をうろついている普段見かけない人には、挨拶するなど一声かける

すり対策

- 人混みでは財布をかばんにしまう
- かばんを前掛けにするなど常に視界に入る位置に持つ

子どもの安全対策

- 暗い場所や人通りの少ない場所は避け、夜間に子ども一人で外出させない
- 外出時は行き先や帰る時間を確認し、必ず防犯ブザーを持たせる(電池の消耗確認は定期的)

調調布警察署 488-0110

(総合防災安全課)

調布消防署が新庁舎で業務を開始

新庁舎は震災時や水災時にも活動可能な機能を有するとともに、各種届け出や相談、講習などに訪れる方に分かりやすいレイアウトとなっています。

所在地/下石原1-16-1 調調布消防署 486-0119

(総合防災安全課)

年金生活者支援給付金の手続きがお済みでない方へ

10月から開始された年金生活者支援給付金は、公的年金などの収入や所得額が一定基準額以下の年金受給者の生活を支援するために、年金に上乗せして支給される給付金です。

平成31年4月1日以前からの年金受給者で、対象となる方には、日本年金機構から請求手続きの案内が9月上旬から順次郵送されています。まだ手続きが済んでいない方には、日本年金機構からお知らせを再送付しています。請求書を記入し、至急提出してください。

※高齢基礎年金、障害基礎年金・遺族基礎年金を受給している方(所得額など一定の要件を満たしている必要あり) 調給付金専用ダイヤル 0570-05-4092(050で始まる電話からは 03-5539-2216)、日本年金機構府中年金事務所 042-361-1011 (保険年金課)

プレミアム付商品券の交付申請期間は12月27日(金)まで

プレミアム付商品券購入引換券の交付申請期間を延長していましたが、12月27日(金)で終了となります。購入を希望する方は、期日までに申請してください。また、12月22日(日)と1月26日(日)(調午前9時～午後1時)は市役所2階会計課窓口で商品券の休日販売を行います。 調調布市プレミアム付商品券専用コールセンター 481-7775 (産業振興課)

多摩川の改修・維持工事

今年度は、上河原堰上流に堆積した土砂の掘削を行い、洪水を安全に流す断面に拡幅を行います。また、台風による強風・洪水を踏まえ、川幅が狭く蛇行した箇所(の河川内)の樹木を伐採することで安全な流れを保ち、洪水氾濫を防ぐ整備を行います。

市内では、多摩川堤通り沿いの河川内にある「筏の松」(多摩川3丁目)が伐採の対象となっています。ご理解・ご協力をお願いします。

調国土交通省京浜河川事務所多摩出張所 042-377-7403 (道路管理課)

審議会等の会議の傍聴

令和元年度調布市社会教育委員会議第5回定例会

日1月28日(火)午後3時～5時(受付2時45分～) 所教育会館2階201会議室

定当日先着5人程度 調社会教育課 481-7488

パブリック・コメント ～皆様のご意見をお聞かせください～

① 調布市空き家等の対策の推進に関する条例(案)

主な内容/市民などの生命、身体または財産を保護するとともに、生活環境を保全し、安全・安心なまちづくりを行うため、空き家等対策に必要な事項を定める条例

意見の提出先・調182-8511市役所8階建築指導課 481-7514・0481-6991 E kentiku@w2.city.chofu.tokyo.jp

② 調布市空き家等対策計画(案)

主な内容/空き家の予防保全と円滑な利活用、危険度の高い空き家などへの対応を推進するための計画 意見の提出先・調182-8511市役所7階住宅課空き家施策担当 481-7817・0481-6800 E akiya@w2.city.chofu.tokyo.jp

③ 調布市、日野市、狛江市、多摩市、稲城市成年後見制度利用促進基本計画(素案)

主な内容/成年後見制度利用促進のための体制整備を多摩南部成年後見センター構成5市により協働して進めていくための共通計画

意見の提出先・調182-8511市役所3階福祉総務課 481-7101・0481-7058 E fukusou@w2.city.chofu.tokyo.jp

④ ふじみ衛生組合リサイクルセンター整備基本構想(案)

主な内容/リサイクルセンターの老朽化に伴う更新に向けた基本的な方向性を示すための基本構想

意見の提出先・調182-0012深大寺東町7-50-30ふじみ衛生組合施設課 482-5497・0482-5491 E fujimi-shisetuka@fujimieiseikumiai.jp

意見の提出(案の公開)期間/①～③1月6日(月)まで④12月20日(金)～1月20日(月)

案の公開場所/各提出先、①～③公文書資料室(市役所4階)、神代出張所、文化会館たづくり11階みんなの広場、総合福祉センター、市民活動支援センター(市民プラザあくるす2階)、各図書館・公民館・地域福祉センター(染地・富士見除く)、教育会館(1階)、市調 ④ふじみ衛生組合、ごみ対策課(調布駅南口事務所)、三鷹市役所ごみ対策課、ふじみ衛生組合調

意見の提出方法/住所、氏名、電話番号(④のみ)、意見を明記し、直接(土・日曜日、祝日、年末年始を除く)または郵送・FAX・Eメールで、期間内(必着)に提出先へ※各公共施設の意見提出箱にも提出可(④を除く) 提出意見と市や組合の考え方の公表/①②2月頃③3月頃に市調など④3月頃にふじみ衛生組合調などでお知らせ

支援制度の紹介(一部)

◎災害援護資金(貸付制度)

住居、家財(車・バイクなどを除く)の損害を受けた方に生活再建に必要な資金を貸し付けます。

対市税に未納がなく、10月12日時点で市内に居住し、次のいずれかの被害を受けた世帯の世帯主(所得制限あり)

- 家財の3分の1以上に損害があった
- 住居の半壊、全壊または滅失・流失

調1月31日(金) 調詳細は市調参照
申調総務課 481-7341

◎被災者生活再建支援制度

住宅が半壊以上の損害を受けた方に対して、住宅の建設・購入・補修や賃借に要した費用を補助します。

対10月12日時点で市内に居住し、次のいずれかの被害を受けた世帯の世帯主 ●住宅が全壊した世帯●住宅が半壊、または住宅の敷地に被害が生じ、住宅の倒壊防止などやむを得ない事由により、住宅を解体した世帯

●住宅が半壊した世帯 ※住宅が賃貸であった世帯は住宅の損壊により引き続き居住できなくなった世帯のみが対象
調り災証明書を申請済みで対象となる方には市から連絡
調総合防災安全課 481-7346

※令和元年第4回調布市議会定例会での議決を経て決定となります

台風19号関連情報

～り災証明書の発行手続きはお済みですか～

被害を受けた方が各種制度を利用するためには、被災した住居の被害の程度を証明するり災証明書の発行が必要となります。

職員が現地の調査を行い、り災証明書を発行します。調調資産税課 481-7206～7208

支援制度はこの他にもあります

詳細は、総合防災安全課 481-7346

に問い合わせ、または市調(右記2次元コードからもアクセス可)でご確認ください。



●台風19号復旧対策への寄附にご協力を

多摩川河川敷にある多摩川児童公園では、少年野球場のバックネットが破損するなど大きな被害が発生しています。いただいたご寄附は、こうした台風19号被害の復旧・復興のために活用します。 調ホームページ「ふるさとチョイス」から申し込み 調管財課 481-7173

子育て・教育

児童扶養手当1月期支払日は1月10日(金)

11～12月の2カ月分を、登録口座に振り込みます。支給対象者へ支払通知書を送付します（通知の発送は年に1度、今回のみ）。

現況届（年度更新書類）が未提出の方は、今回の振り込みはありませんので提出をお願いします。

登録口座を変更する場合は、各支払月（奇数月）の前月20日までに要届け出。金融機関の統廃合などで支店名・口座番号が変更になった場合にも、変更の届け出が必要※児童扶養手当はひとり親家庭などのための手当

調子ども家庭課 ☎481-7093

1月の休日ゆりかご調布面接

日 時	場 所	定 員	申し込み締め切り
11日(土)午前	健康推進課	申し込み順 7人	10日(金)正午
26日(月)午後	子ども家庭支援 センターすこやか	申し込み順 5人	24日(金)正午

妊娠・出産・子育てに関する相談や利用できるサービスなどの紹介、育児ギフトのプレゼント
同時に母子健康手帳の交付あり

調子ども家庭課 ☎481-7733へ



2月の子どもの健診

健診名	対 象
3～4カ月児	令和元年10月生まれ
1歳6カ月児	平成30年7月生まれ
3歳児	平成29年1月生まれ

保健センター1階

転入者や日程変更希望の方は健康推進課 ☎441-6081へ要連絡

2月のこども歯科相談室

健診名	対 象	日 時
2歳児	平成30年1・2月生まれ	7日(金)午前 19日(木)午前
2歳6カ月児	平成29年7・8月生まれ	14日(金)午前 26日(木)午前
3歳6カ月児	平成28年7・8月生まれ	5日(木)午後 21日(金)午後
4歳児	平成28年1・2月生まれ	

保健センター2階

むし歯予防の話、歯科健診、歯磨きの練習 あり
調子ども家庭課 ☎441-6081へ

①わくわく育児教室「らいおんクラス」

2月4日(火)午前9時40分～11時
平成30年12月～平成31年2月生まれ
の子どもと保護者
子どもの発育、生活リズム、幼児食、
歯磨きなど 申し込み順30組



らいおんクラス

②わくわく育児教室「こあらクラス」

2月4日(火)午後1時30分～3時
令和元年6～8月生まれ
の子どもと保護者
子どもの発育、生活リズム、離乳食、こあらクラス
上手な食べさせ方など 申し込み順40組



①②共に

文化会館たづくり西館保健センター2階

調子ども家庭課 ☎441-6081へ電話または電子申請（前記2次元コードからアクセス可）から申し込み

シルバー児童学習教室

小学4年生 期末集中講座（全10回）

小学4年生までの総復習をして5年生を迎えませんか。

教科／国語（漢字の読み書き、文章作り）・算数（基礎計算、苦手分野の復習）※どちらか1教科のみでも受講可

期 1～3月 時 午後6時～7時30分

所／内下石原地域福祉センター／国語：水曜日 算数：金曜日、調布ヶ丘地域福祉センター／国語：木曜日 算数：火曜日、金子地域福祉センター／国語：火曜日 算数：木曜日

対 小学4年生

費 1教科1万円（教材費別途1300円程度必要）

他 各教室2人以上で開講

調子ども家庭課 ☎487-9375

市立小学校 連合図工展

期 1月17日(金)～20日(月)

時 午前9時～午後6時（最終日は1時まで）

所 文化会館たづくり2階南北ギャラリー
調子ども家庭課 ☎485-1271

こあら獅子舞

2月18日(土)午前10時30分～11時30分頃

所 つつじヶ丘児童館ホール

対 乳幼児と保護者、小学生以上

演 金子はやし連

対 申し込み順100人 費 無料

調子ども家庭課 ☎482-6201へ（日曜日、祝日、年末年始を除く午前10時～午後5時）

認可保育園や幼稚園などが実施する地域交流事業・園庭開放



就学前の子どもと保護者 調子ども家庭課 ☎481-6081から12月23日(月)からの月～金曜日午前9時30分～午後4時に各保育園・幼稚園へ※車での来場不可。詳細は市 ☎481-6081（2次元コード（➡））参照。申し込みが必要な場合 要申と記載



公・私立保育園の地域交流事業

- 皐月保育園 ☎482-2323
いちごクラブ（0歳児） 要申
期 1月7日～2月18日の毎週火曜日
- 保恵学園保育所 ☎498-2002
もちつき 要申 期 1月10日(金)
- 八雲台保育園 ☎486-9143
クリスマスパーティー 要申 期 12月24日(火)
すくすくの会 期 1月14日(火)
- 緑ヶ丘保育園 ☎03-3309-5605
遊びの広場 期 1月11日(土)
子育てサロン 要申 期 1月11日(土)
- オリンピア保育園 ☎0120-820-323
子育て講演会（園児見聴き） 要申 期 1月25日(土)
- 双葉保育園 ☎485-6651
園庭開放 要申 期 1月17日(金)
- みゆき保育園 ☎488-8860
園庭開放 期 1月15日からの毎週水・金曜日
- エンゼルランド ☎480-6860
誕生会・おやつ体験 要申 期 1月9日(木)
- 調布なないろ保育園 ☎444-3900
新年を祝う会 要申 期 1月8日(木)
- 調布城山保育園 ☎452-9496
もちつき 要申 期 1月8日(木)
公園で遊ぼう会 期 1月9日(木)
保育園で遊ぼう会 要申 期 1月16日(木)
- エンゼルシー ☎480-8010
誕生会 要申 期 1月15日(木)
- 東京YWCAまきば保育園 ☎483-5208
たんぽぽ広場 期 1月7日からの毎週火・水・金曜日
- パイオニアキッズ菊野台園 ☎03-6909-0187
避難訓練体験 要申 期 1月9日(木)
- 城山保育園上石原 ☎490-2031
もちつき 要申 期 1月9日(木)
キッズランチ 要申 期 1月15日(木)・29日(木)

- お外で遊ぼう会 期 1月16日(木)・23日(木)・30日(木)
- パイオニアキッズ仙川園 ☎03-6909-0187
避難訓練体験 要申 期 1月9日(木)
- パイオニアキッズつつじヶ丘園 ☎03-6909-0187
避難訓練体験 要申 期 1月9日(木)
- 調布ヶ丘ちとせ保育園 ☎442-4661
凧作り 要申 期 1月15日(木)
- パイオニアキッズ第2仙川園 ☎03-6909-0187
避難訓練体験 要申 期 1月9日(木)
- ピノキオ幼児舎つつじヶ丘保育園 ☎490-2270
お正月おめでとうパーティー
（完了食以上はおやつ体験あり） 期 1月8日(木)
誕生会 期 1月29日(木)
- 仙川ちとせ保育園 ☎03-5384-2551
ベビーヨガ・マッサージと廃材遊び 要申
期 1月16日(木)
- 菊野台かしのみ保育園 ☎444-1467
お話会 要申 期 1月24日(金)
- パイオニアキッズ柴崎園 ☎03-6909-0187
避難訓練体験 要申 期 1月9日(木)
- つつじヶ丘どろんこ保育園 ☎03-5315-9412
園で遊ぼう 要申 期 1月17日(金)
筆で遊ぼう 要申 期 1月24日(金)
- 深大寺元町ちとせ保育園 ☎444-3041
廃材遊び（0歳児と交流） 要申 期 1月16日(木)
- 深大寺東町ちとせ保育園 ☎444-8091
もちつき 要申 期 1月7日(木)
- 太陽の子つつじヶ丘保育園 ☎490-0161
新年お楽しみ会 要申 期 1月6日(月)
お話会 要申 期 1月22日(木)
防災訓練 要申 期 1月24日(金)
- 小学館アカデミーちょうふ保育園 ☎490-6080
離乳食試食会 要申 期 1月17日(金)
- レオ保育園 ☎488-4127
読み聞かせ・触れ合い遊び・誕生会 期 1月20日(月)

- 誕生会 要申 期 1月31日(金)
- 二葉くすのき保育園 ☎487-8309
新春のつどい 要申 期 1月15日(木)
- ブライト保育園調布山川 ☎03-3300-0190
食育講座 要申 期 1月15日(木)
- 調布クオレ保育園 ☎481-8731
誕生会 期 1月23日(木)
豆まき体験 期 1月31日(金)
- 深大寺保育園 ☎485-2828
室内遊び 要申 期 1月10日(金)
- ひまわり保育園 ☎481-7107
鏡開き 要申 期 1月10日(金)
- 仙川保育園 ☎03-3300-1055
親子で一緒に作ろう（保育園人気メニュー） 要申
期 1月21日(火)
- 下布田保育園 ☎481-7668
獅子舞 要申 期 1月23日(木)
- 上石原保育園 ☎484-0234
凧を作って上げよう 要申 期 1月9日(木)
- 第五保育園 ☎484-2200
鬼のお面作り 期 1月16日(木)
- 宮の下保育園 ☎486-5682
離乳食講座 要申 期 1月16日(木)
獅子舞 要申 期 1月23日(木)
- 東部保育園 ☎03-3307-2081
獅子舞・園庭遊び 要申 期 1月16日(木)
- 神代保育園 ☎485-3103
室内遊び 要申 期 1月15日(木)

幼稚園の園庭開放

- 調布白菊幼稚園 ☎03-3309-6111
キッズランド（園庭開放） 期 1月16日(木)
- マルガリタ幼稚園 ☎482-8056
ホール開放（親子リズム体操） 期 1月20日(月)

ジュニアリーダー講習会（1月） What's スタンツ

3月29日(日)のジュニアリーダー大会で発表するスタンツ（劇）を学びます。

日 1月19日(日)午前9時30分～正午

所 教育会館 3階301～303研修室

対 中学生 定 申し込み順50人 費 無料

申 電話またはEメールに氏名、電話番号、メールアドレスを明記し、1月16日(木)までに社会教育課 ☎481-7489 ・ 図 syakaiky@w2.city.chofu.tokyo.jpへ

「みる」母と子の映画寺子屋Scene. 27

育児などで忙しく、ゆっくり外出できない母親と子どもを対象にした映画上映会です。

日 1月21日(火)午前11時30分～午後1時30分（受付11時～）

所 文化会館たづくり12階大会議場

対 未就学児と母親（父親も参加可）

上映作品／「かさこ地ぞう」（1986年／13分／16ミリフィルム）

定 申し込み順20組 費 500円（軽食代）

他 軽食のアレルギー対応は行っていない
申 映画のまち調布」応援キャラクターガチャ

日 氏名、連絡先を1月16日(木)までに電話またはEメールで子どもたちと映画寺子屋・浅野 ☎090-7933-1263 ・ 図 kodomotachitoeigaterakoya@gmail.comへ ※ 1月17日(金)までに申し込み確定連絡



（産業振興課）

子どもの才能発見&教育費セミナー（全2回）

程 ① 1月24日(金)・31日(金)② 2月18日(火)・25日(火)③ 3月17日(火)・24日(火) ※ 各回同内容

時 午前10時30分～正午

所 市民プラザあくろす 3階研修室2

対 0歳～就学前の子どもの保護者

内 子どもの脳の発達に沿った子育てポイント、ライフプランの設計

講 大島友佳子（ファイナンシャルプランナー・子育て診断士）

定 各回申し込み順8人 費 1000円

持 筆記用具、電卓、蛍光ペン（3色）

申 12月24日(火)午前10時30分から電話または直接市民プラザあくろす指定管理者 ☎443-1211へ

（男女共同参画推進課）

親子で参加 キッズフリマ

日 1月26日(日)午前10時～午後3時

所 調布駅前広場

内 子ども向け衣類、おもちゃ、育児用品など

図 調布キッズフリマ実行委員会（NPOタイムマシンカンパニー内） ☎050-3616-3300 ・ 図 050-3614-3300

（文化生涯学習課）

令和元年度調布っ子“夢”発表会

市内在学の小学5年生12人

が「わたしが考える未来の調布」をテーマに、自由で夢のある意見を発表します。

日 2月2日(日)午後1時～3時

（受付0時30分～）

所 文化会館たづくり12階大会議場

定 当日先着110人 費 無料

図 社会教育課 ☎481-7490



子ども家庭支援センターすこやか

〒182-0022 国領町3-1-38 ココスクエア2階 ☎481-7733（午前9時～午後5時） 専用図あり

●パパひろば「世界一あがる風を作ろう」

日 1月11日(土)午後1時30分～2時30分（受付1時20分～1時30分）

対 子どもと父親または祖父 定 当日先着20組

●令和2年度上半期（4～9月）の

トワイライトステイ事業利用会員登録申請

就業などで保護者の帰宅が恒常的に遅い場合に、平日の午後5時から10時まで、児童を預かります。

対 1歳6カ月～小学校終期 定 各日16人

申 申請書類（すこやか窓口で配布、またはすこやか図から印刷可）に必要事項を記入し、1月15日(火)～2月17日(月)に直接すこやかへ

●小児科医による健康相談

日 1月21日(火)午後1時30分～2時30分

講 貫井清孝（ぬきいこどもクリニック院長）

定 申し込み順5人 申 電話または直接すこやかへ

他 診療は行いません

●サンデーコロパン

日 1月26日(日)午前10時～11時30分（受付10時～10時15分） 対 市内在住で平成31年1月1日～令和元年10月26日生まれの子どもの保護者

内 親子遊び・子育て情報の交換など

定 30組（多数抽選）

図 よだれかけ（表面に大きく名前と誕生日を明記）、母子健康手帳、バスタオル

申 往復はがきに参加者全員の住所、氏名（ふりがな）、電話番号、子どもの性別・生年月日を明記し、1月13日(火)（消印有効）までに、すこやか「サンデーコロパン」係へ郵送または宛先を記入した未使用の官製はがきを直接すこやか、またはコロコロパンダ開催時各会場へ持参

他 1月15日(火)に抽選結果を発送予定

●エンゼル大学「我が子はどんな子 ～一人一人を理解するために～」

笑顔で子どもと接することができるように、役立つポイントを一緒に考え見つけます。

日 2月7日(金)午前10時～11時

対 市内在住の就学前の子どもの保護者

講 濱崎麻由美（子ども発達センター心理士）

定 20人（多数抽選）

対 1歳6カ月以上（定 7人（多数抽選））

申 1月6日(月)午前9時～12日(日)午後5時に電話または直接すこやかへ



1月の調布市難病相談窓口

日 毎週月・火・木・金曜日

時 午前9時～午後5時（要予約）

申 電話で障害福祉課 ☎481-7094へ

希望の家手づくり展

日 1月15日(火)～24日(金)（20日(月)を除く）

時 午前9時～午後9時30分（最終日は正午まで）

所 市民活動支援センター壁面

内 希望の家のメンバーが作った作品の展示

図 希望の家本場 ☎481-7700 （社会福祉協議会）

調布ゆうあい福祉公社相談事業

A内科医師による健康相談

日 1月16日(木)午後3時30分～5時

B弁護士による法律相談

日 1月17日(金)午前10時30分～正午

C精神科医師による健康相談

日 1月23日(木)午前10時～11時30分

A～C共に

所 調布ゆうあい福祉公社

定 各日申し込み順2人（1人40分） 費 無料

申 前日までに電話で（公財）調布ゆうあい福祉公社 ☎481-7711へ

「在宅医療」について考えてみませんか ～超高齢社会の医療に望むこと～

日 1月24日(金)午後1時30分～3時

所 金子地域福祉センター 内 講話、懇話会

講 西田伸一（（公社）調布市医師会副会長）

定 当日先着30人 費 無料

他 資料として「ちょうふ在宅医療ガイドブック」と「摂食嚥下ガイドブック」を配布

図 （公社）調布市医師会 ☎483-8648 （高齢者支援室）

簡単 10の筋力トレーニング講座

日常の生活動作に応じた筋肉を鍛えます。

日 1月30日(木)午前10時～11時30分

所 文化会館たづくり12階大会議場

対 65歳以上の市民で要介護の認定を受けていない方。医師から運動制限を受けている方は医師に相談後受講

定 申し込み順50人 費 無料 持 飲み物

申 12月24日(火)から電話で高齢者支援室 ☎481-7150へ

認知症サポーター養成講座

日 1月31日(金)午後2時～3時30分

所 文化会館たづくり8階映像シアター

対 市内在住・在勤・在学の方

定 申し込み順40人 費 無料 持 筆記用具

他 受講者には認知症サポーターの証「オレンジリング」を授与

申 電話で（公財）調布ゆうあい福祉公社 ☎481-7711へ

医療的ケア支援者養成研修（特定の者）

喀痰吸引等第三号研修に該当する研修です。たんの吸引や経管栄養など医療的ケアを必要とする重度の障害児・者に対し、安全で適切な支援を提供できる介護職員などを育成します。

図 ①基本研修：2月1日(土)・2日(日)②実地研修：2月3日(月)～3月27日(金)の間で相談のうえ決定

所 ①こころの健康支援センター別館2階研修室②利用者居宅と勤務先の施設

対 次の全てに該当する方①市内在住・在勤②実地研修の協力者本人（本人が難しい場合は家族）の同意が得られている③実地研修・評価に協力する訪問看護師を派遣する訪問看護事業所の承諾を得られている

定 申し込み順10人

費 2640円（テキスト代。税込）

申 申込書（福祉人材育成センターで配布または福祉人材育成図から印刷可）に必要事項を記入し、12月23日(月)～1月24日(金)に福祉人材育成センター ☎452-8180に本人が持参。代理人申し込みの場合は委任状が必要 ※健康保険証・運転免許証などで本人確認。在勤者は勤務先を確認

（社会福祉協議会）

第3回ちょうふ福祉実践フォーラム

「福祉現場の文化を創る担い手とは

～現場を変える、私が変わる～」

日 2月9日(日)午後1時～5時30分

所 こころの健康支援センター

内 基調講演（西郷孝彦（世田谷区立桜丘中学校長）

定 申し込み順80人）、分科会、ワークショップ（定 申し込み順30人）

費 無料 保 あり（要申し込み）

申 申込用紙（福祉人材育成センター図から印刷可）に必要事項を記入し、12月23日(月)～2月6日(木)にEメールまたはFAXで福祉人材育成センター ☎452-8180・ 図 444-3376 ・ 図 jinzai@ccsw.or.jpへ（社会福祉協議会）

65歳からの健康づくり健診

日 2月12日(火)午後※時間は申し込み後、個別に連絡

所 文化会館たづくり12階大会議場

対 65歳以上の要介護・要支援・総合事業対象者認定を受けていない市民、医師から運動制限の指示がない方

内 生活習慣に関する18項目の問診と体力測定

定 申し込み順60人

申 12月23日(月)～1月25日(土)に電話で高齢者支援室 ☎481-7150へ

要約筆記体験会～聞こえにくい方へ 文字で伝えるコツを学ぼう～（全3回）

日 ① 2月14日(金)② 21日(金)③ 28日(金)

時 午前10時～正午

所 総合福祉センター4階

対 市内在住・在勤の方

講 片岡和代（東京都登録要約筆記者）

定 20人（多数抽選） 費 無料

申 1月6日(月)～2月4日(火)にドルチェ ☎490-6675・ 図 444-6606へ （社会福祉協議会）

お詫びと訂正

◎民生委員・児童委員の一斉改選

市報ちょうふ12月5日号6面に掲載した「民生委員・児童委員の一斉改選」記事内の改選した委員の担当地区に誤りがありました。お詫びして訂正します。

（誤）深大寺南町4丁目1番地から21番地、5丁目 全域／杉本 操 ☎482-5706

（正）深大寺東町4丁目1番地から21番地、5丁目 全域／杉本 操 ☎482-5706

図 福祉総務課 ☎481-7101

●特殊詐欺にご注意ください 市内で特殊詐欺被害が急増しています。怪しいと思ったら、すぐ110番か調布警察署（☎488-0110）へ通報してください。

調布市内の特殊詐欺被害状況（11月末時点、暫定値） 被害件数／82件（前年同時期比1件増） 被害金額／約1億3150万円（前年同時期比約2860万円減）

（総合防災安全課）

暮らしの情報

安全・安心なまちづくり

街頭防犯カメラの設置

市では街頭犯罪を抑止するため、鉄道駅周辺に防犯カメラの設置を進めています。令和元年度は、調布駅・西調布駅・飛田給駅の周辺に合計11台を設置しました。

図 総合防災安全課 ☎481-7547

税金・保険・年金

市税の納付は口座振替を

固定資産税・都市計画税、個人市・都民税(普通徴収)、国民健康保険税

【口座振替対象税目／納期限・申込期限】

○固定資産税・都市計画税／
第4期(3月2日月振替)・1月20日月(必着)

○国民健康保険税／
第8期(3月2日月振替)・1月20日月(必着)

図 依頼書(市内の取扱金融機関に備え付け、郵送希望の場合は要連絡)で申し込み※キャッシュカード(来庁者本人の名義)と本人確認書類を市役所に持参して、その場で手続き可。詳細は要問い合わせ

図 個人市・都民税(普通徴収)、固定資産税・都市計画税／納税課(市役所3階) ☎481-7214~20、国民健康保険税／保険年金課(市役所2階) ☎481-7055・6

■ **市民課・保険年金課・納税課の休日窓口**

図 12月22日(日)、1月11日(土)・26日(日)

図 午前9時~午後1時

図 保険年金課は国民健康保険のみ取り扱い。12月22日(日)はシステムメンテナンスのため、マイナンバーカード・電子証明書に関する手続きはできません

図 図 市民課(市役所2階) ☎481-7041~5
保険年金課(市役所2階) ☎481-7052
納税課(市役所3階) ☎481-7214~20

■ **納税通知書などにおける音声コードの添付**

1月発送分から個人住民税の税額決定・納税通知書などの封筒(裏面の右下)に、送付案内の音声コードを添付して発送します。希望者には、納税通知書などに記載されている税額や納期、納付方法などの情報を音声コード化した文書を個別に送付します。

図 個人住民税の納付方法が普通徴収の方

図 音声コードの位置を把握できるよう、封筒に半円の

切り欠きあり

図 市民税課 ☎481-7193~7

税に関する書類様式の変更

個人住民税、法人市民税、軽自動車税、固定資産税・都市計画税、国民健康保険税の業務システムの更新に伴い、1月から(国民健康保険税は12月から)通知書などの書類の様式の一部が変更となります。

図 市民税課 ☎481-7193~7、納税課 ☎481-7214~20、資産税課 ☎481-7205~9、保険年金課 ☎481-7054

1月から市税がペイジー(Pay-easy)で支払えるようになります

1月から口座振替・コンビニエンスストア・モバイルレジに加え、インターネットやATMのペイジーでも市税が納付できるようになります。

対象の税目／市・都民税(普通徴収)、固定資産税・都市計画税、軽自動車税

納付方法／納付書に記載の納付番号などをインターネットやATMに入力し支払い※1月から発行する対象税目の納付書(赤色)で利用可能

手数料／無料※対応していないATMもあり。時間外手数料など一部のサービスに手数料がかかる場合あり

図 詳細は市 図 またはペイジー 図 参照

図 納税課 ☎481-7214~20

公共の用に供する道路の非課税扱いの申告

令和2年1月1日現在で、土地の一部を「公共の用に供する道路」として使用している場合、次の条件を満たす道路を所有する方は、申告によって、固定資産税・都市計画税が令和2年度以降非課税扱いとなります。なお、分筆されている場合や、すでに非課税となっている道路については、申告の必要はありません。

非課税の条件／

- 使用上の制約を設けず、不特定多数の方が利用している
- 幅員が原則として1.8メートル以上である
- 起点・終点が公道に接している。ただし、行き止まりの道路の場合でも、2棟以上の家屋が建ち並び、不特定多数の方が利用し、客観的に道路として認定できる
- 地積測量図などによって道路部分が特定されている

図 図 印鑑と地積測量図などを持参の上、1月31日(金)までに資産税課(市役所3階) ☎481-7205・6へ

家屋の取り壊しなどを行った方へ

家屋の取り壊しや用途の変更(店舗だったものを居宅として使用するなど)を行った場合は、資産税課へご連絡ください。

図 資産税課 ☎481-7208・9

■ **認定長期優良住宅にかかる固定資産税(家屋)の軽減**

長期優良住宅の認定を受け、令和2年3月31日までに住宅を新築した場合、当該家屋の固定資産税の軽減

が受けられます(一定要件あり)。

図 1月31日(金)(令和元年新築の場合)

図 図 長期優良住宅認定通知書の写しと申告書(資産税課で配布または市 図 から印刷可)を〒182-8511市役所3階資産税課 ☎481-7208・9に郵送または持参

償却資産の申告期限は1月31日(金)

令和2年1月1日現在、市内に耐用年数が1年以上の事業用償却資産を所有している個人・法人は、期限までに申告が必要です。

【申告の対象となる事業用償却資産の例】

構築物／屋外駐車場の舗装路面、庭園、緑化施設・門・塀などの外構工事、賃借人が施工した店舗用内装など

機械と装置／各種製造設備などの機械と装置、発・変電設備、立体駐車場の機械装置など

船舶／ボート、遊覧船など

航空機／飛行機、ヘリコプターなど

車両と運搬具／大型特殊自動車、フォークリフトなど(自動車税、軽自動車税の対象となるものは除く)

工具・器具と備品／事務用機器、自動販売機、医療機器、娯楽機器など

図 事業用償却資産の課税標準額の合計額が150万円未満の事業者は課税されませんが、申告が必要。電子申告(eLTAX)の利用可

図 内容について／資産税課 ☎481-7207 **電子申告について**／(一社)地方税電子化協議会(エルタックスヘルプデスク) ☎0570-081459(つながらない場合は ☎03-5500-7010)

おしえて!

マイナンバー **Q&A** **53**

Q マイナンバーカードがあれば確定申告をインターネットでできますか。

A マイナンバーカードに搭載される電子証明書を用いて、国税電子申告・納税システム(e-Tax)の手続きができます。電子証明書は、インターネットによるオンライン申請や届出を行う際、他人によるなりすましやデータの改ざんを防ぐために用いる本人確認の手段で、マイナンバーカード交付時に利用に必要な暗証番号を本人が設定します。マイナンバーカードは申請してから交付までおおむね1カ月程度要しますので、確定申告の電子申告を希望する方はご注意ください。

図 マイナンバー総合フリーダイヤル ☎0120-95-0178、市マイナンバーコールセンター ☎0570-00-7211※つながらない場合は ☎03-5427-3272 (政策企画課)

広報用
ロゴマーク
「マイナちゃん」

寄附をした方は税の申告をお忘れなく

図 市民税課
☎481-7193~7

■ 控除対象となる寄附金

● **通常の寄附金** 都道府県・市区町村への寄附金(ふるさと寄附金(ふるさと納税))、東京都共同募金会、日本赤十字社東京都支部に対する寄附金、東京都が条例で指定した寄附金、調布市が条例で定めた寄附金(下表)※東京都が指定した寄附金は東京都主税局 図 参照、または東京都課税指導課 ☎03-5388-2969へ問い合わせ

調布市が条例で定めた寄附金	
区 分	条 件
財務大臣 指定寄附金	市内に事務所または事業所を有する法人に対する寄附金であること
独立行政法人への寄附金	
地方独立行政法人への寄附金	
公益社団法人・公益財団法人への寄附金	
学校法人への寄附金	
社会福祉法人への寄附金	
更生保護法人への寄附金	
認定NPO法人への寄附金	
特定公益信託の信託財産とするための支出	特定公益信託の信託財産とするために支出した寄附金であること

● **被災地に対する寄附金、令和元年台風第19号災害調布市義援金など** 令和元年中(平成31年1月1日~令和元年12月31日)の被災自治体への寄附金、ほかの自治体や国を通じての被災者への義援金と日本赤十字社や中央共同募金会などへの義援金(最終的に被災地地方団体または地方団体の義援金配分委員会などに拠出されることが新聞記事、募金要綱または募金趣意書などで明記されているもの)

■ 申告書の記入

確定申告書第2表「住民税に関する事項」または市・都民税申告書表面の「寄附金に関する事項」に寄附金額を記入。どちらかの書類に記載がないと控除が受けられません。

■ 必要書類

①自治体、国、募金団体から交付された受領証または預り証②振込依頼書の控え、または郵便振替の半券(共に原本に限る)。半券に記載された口座が、募金団体により設けられた義援金などの専用口座であることが確認できる新聞記事、募金要綱または募金趣意書などの写し(振込先が国、被災自治体、日本赤十字社または中央共同募金会の義援金専用口座である場合は、振込依頼書の控え、または郵便振替の半券のみの添付で可)③新聞社などが募金団体である場合は、寄附者の住所、氏名と寄附金額が記載された新聞記事など

■ 手続き

3月16日月までに税務署で所得税の確定申告をしてください。確定申告をしない方は、令和2年1月1日現在お住まいの市区町村で市・都民税(住民税)の申告をしてください。

図 詳細は市 図 参照

■ 確定申告書の住民税・事業税に該当する事項

配当割額控除、株式等譲渡所得割額控除についても該当する方は必ず記載してください。記載がないと控除が受けられません。

● 証明書自動交付機は令和2年6月末で廃止(予定)

証明書自動交付機廃止後はマイナンバーカードを利用したコンビニ交付サービスをご利用ください。マルチコピー機が設置されている全国のコンビニエンスストアでマイナンバーカードを使って、住民票の写しと印鑑登録証明書が取得できます。 図 市民課 ☎481-7043

世界中のラグビーファンを調布でおもてなし

ラグビーワールドカップ2019™日本大会ファンゾーンin東京

調布スクラムフェスティバル

Reports
9.20~11.2

9月20日に調布市の東京スタジアムで開幕したラグビーワールドカップ2019日本大会。東京スタジアムでは開会式・開幕戦・3位決定戦を含む8試合が行われました。また、調布駅前では16日間にわたってファンゾーンでのパブリックビューイングやラグビー体験、調布市独自のおもてなしイベント「調布スクラムフェスティバル」を開催。世界中から想定を大きく上回るラグビーファンが訪れ、調布のまちは大いに盛り上がりました。今回の特集ではその盛り上がりを取り戻します。

東京2020大会では
東京スタジアムで
7人制ラグビーの試合が
行われます



ラグビー応援
アンバサダー@調布
ラガマルくん

開催に向けて

「オール調布」の視点に立った取り組みを進めるため、調布市2019-2020プロジェクト全体会議を4回開催。調布スクラムフェスティバルもvol.5まで実施しました



開催に
向けた
全体会議

調布スクラム
フェスティバル
vol.1~5を
開催

ファンゾーンin東京



日本の
勝利に
歓喜

16日間で
13万人以上
来場

ラグビーを
楽しんで
みよう!

世界中のラグビーファンが調布を満喫



調布スクラムフェスティバル



よさこいも
披露

ポツチャ
体験も

映画のまち調布Days

チャンバラ
合戦も
開催

トリエ京王調布B館南側・北側の道路でファンゾーンと連動して開催しました。調布ならではの特色あるグルメの出店、生け花や書道体験などの和文化体験・昔遊び体験など、調布を訪れた方をおもてなしするため、さまざまな関係団体のブースの出展や企画が行われ盛り上がりしました

10月26日・27日には「映画のまち調布Days」と題してレッドカーペット装飾や映画撮影体験などを開催

東京スタジアム・飛田給駅周辺の様子

東京スタジアム周辺も連日大盛り上がり



日本代表
カラーに
ライトアップ

もうすぐ
試合開始!

調布のおもてなし

市内はラグビー一色に。観光案内などおもてなしボランティアが活躍しました



おもてなしガーデン

シティドレッシング

おもてなしボランティア

みんなで
おもてなし

パンも
ラグビー
ボール型に

小・中学生も
世界の
ラグビーファンに
インタビュー

和文化
体験で
おもてなし

暮らしの情報 の続き

健康

今から始める健康づくりシリーズ 「ロコモ予防 “ロコモ注意報、発令中”」

日 1月28日(火)午前9時20分～正午(予定。受付9時15分～9時20分)
所 文化会館たづくり西館保健センター2階
対 35～74歳で1年以内に健診を受け、健診結果が「異常なし」または「経過観察」の方
定 申し込み順35人
備 筆記用具、健康手帳(お持ちの方)、飲み物
申 電話で健康推進課 ☎441-6100へ

乳がん検診

【市内検診機関】 ※12日までの申し込みは翌月、13日以降の申し込みは翌々月の受診

実施場所	検診日	申し込み方法
① 調布東山病院 【定員各月200人】 (調布駅から徒歩1分)	月・火・木・金・土曜日の午後	☎481-5515 ㊟481-5514 (月～土曜日 午前9時～午後4時30分)
② 調布病院 【定員各月100人】 (調布駅、京王多摩川駅から徒歩バス)	月～金曜日の午後	☎484-2626 ㊟481-0323 (月～金曜日 午前9時～午後4時30分 土曜日 午前9時～午後0時30分)
③ つつじヶ丘 神代クリニック 【定員各月150人】 (つつじヶ丘駅から徒歩5分)	月～水曜日の午前	☎443-2246 (月～水曜日 午前9時～11時・午後3時～5時 土曜日 午前9時～11時)
④ 飯野病院 【定員各月100人】 (調布駅から徒歩1分)	金・土曜日	☎483-8851 (月～水・金・土曜日 午前9時～午後5時)

対 昭和55年3月31日以前に生まれた女性
内 問診、視触診、マンモグラフィー
費 1500円(検査時持参)
受診できない方 / ①平成30年4月以降の市の乳がん検診受診者②乳腺科治療中または経過観察中③生理直前、生理中④妊娠中(可能性あり含む)⑤授乳中⑥心臓ペースメーカー、豊胸手術など乳房内に人工物がある方
申 電話またはFAX(①②のみ)で住所、氏名、生年月日、年齢、電話番号、検診希望日(FAXの場合のみ第3希望まで)を各申し込み先へ
申 健康推進課 ☎441-6100

健(検)診の案内を12月末に発送

対 1月に誕生日を迎える75歳以上の方
種類 / 胃・大腸がん、結核、後期高齢者健診
申 健康推進課 ☎441-6082

食事なんでも相談室(栄養相談)

日 1月8日(火)午後・21日(火)午前
所 保健センター1階
定 申し込み順6人
他 医療機関で治療中の方は要問い合わせ
申 健康推進課 ☎441-6082

ボランティア

調理ボランティア

高齢者や障害のある方などが通う場(①高齢者会食②デイサービスアイビー)に手作り昼食を提供するボランティアです。
日 1回以上の活動で午前9時～午後3時頃
所 ①各地域福祉センター②総合福祉センター
申 社会福祉協議会 ☎481-7613

採用情報

※詳細は市HP(右記2次元コードからアクセス可)参照



令和2年度特定任期付職員(教育)

職種 / 教育専門職
資格など / 有効な教員免許状(小学校教諭、中学校教諭、特別支援学校教諭のいずれか)を有し、学校管理職の職務経験があり、特別支援教育(知的障害・情緒障害など)の指導経験と見識がある方
雇用期間 / 4月1日(火)～令和4年3月31日(木)(5年を限度に更新の場合あり)
申 申込書・受験票(市HPから印刷可)、返信用封筒(長形3号封筒に返信先を記入のうえ、84円切手を貼付)を1月15日(火)までに〒182-8511市役所6階人事課 ☎481-7355へ簡易書留で郵送または本人が持参

令和2年度 会計年度任用職員

◎子ども交通教室①代表指導員②指導員
業務内容 / 交通安全思想の普及・指導、①は子ども交通教室の管理事務も含む
勤務形態 / 月曜日、祝日を除く月16日以内 原則午前8時30分～午後5時で、1日につき7時間30分を超えない範囲。シフト勤務あり
資格など / 交通行政または交通安全教育の経験、自転車についての専門的識見と能力、学校教育または幼児

教育の経験を有する方。①は交通教室指導員経験が3年以上があるも含む
時給 / ①1450円②1350円
申 申込書(市HPから印刷可)を1月15日(火)までに〒182-8511市役所7階交通対策課 ☎481-7454へ簡易書留で郵送または本人が持参
◎生涯学習情報コーナー
業務内容 / 生涯学習情報コーナーにおける相談処理・情報の収集や提供、事業の企画立案業務など
勤務形態 / 月16日
時給 / 1800円
申 申込書(市HPから印刷可)・小論文を12月20日(金)～1月6日(月)午後5時(必着)に〒182-8511市役所8階文化生涯学習課 ☎481-7745へ簡易書留で郵送または本人が持参

地域包括支援センターときわぎ国領正規職員

業務内容 / 相談業務
勤務形態 / 午前9時～午後6時
資格など / 保健師または正看護師(在宅看護などの経験を有する方)、精神保健福祉士(在宅福祉の経験があればなお可)、いずれかの資格を有する方
給与 / 当法人の規定による
申 電話でときわぎ国領(国領町8-2-65) ☎03-5438-1011へ(高齢者支援室)

(社福) 調布市社会福祉事業団臨時職員

業務内容 / 市内の学童クラブで児童の育成・見守りなどを行う
勤務形態 / 週3～5日(日曜日を除く) 午前8時～午後7時のうち5時間(応相談)
時給 / 1050円(交通費別途支給)
申 電話で調布市社会福祉事業団かみふだ第1学童クラブ ☎444-1327へ(児童青少年課)

介護給付適正化専門員

業務内容 / 実地指導、給付の適正化推進を目的としたケアマネジャーなど支援業務(市内全域に出張あり)
勤務形態 / 月16日(月～金曜日) 午前9時～午後5時、午前8時30分～午後5時15分(応相談)
資格など / 介護支援専門員の資格を有し、居宅サービス計画作成の実務経験または実地指導とケアプラン点検などの実務経験がある方
時給 / 1800円
雇用期間 / 4月1日(火)～令和3年3月31日(火)※更新の場合あり
申 申込書(市HPから印刷可)に写真を貼付し、介護支援専門員証の写しを添えて1月10日(金)(必着)までに〒182-8511市役所2階高齢者支援室 ☎481-7321へ郵送または本人が持参※面接日は書類選考合格者に個別に連絡

調布市教育シンポジウム

「調布市の 障害者理解教育の推進」

～国際的なスポーツ大会を契機とした
体力向上事業～

日 1月18日(土)午前9時30分～11時30分
所 文化会館たづくり12階大会議場
内 調布市の特別支援教育、オリパラ教育・障害者理解教育、交流活動、放課後等デイサービスとの連携について、学校の取り組み紹介(市立飛田給・富士見台小学校、都立調布特別支援学校)、現役車いすバスケットボール選手(齋藤尚徳選手、山崎佳菜子選手(川崎WSC)ほか)による講演「共生社会の実現に向けて」、選手との座談会
定 当日先着200人
費 無料



申 指導室 ☎481-7480

映画のまち調布

●映画のまち調布 シネマフェスティバル2020

関連事業 撮影体験ワークショップ

「ボクらのたづくりスタジオ2020」(全2回)

日 ①3月7日(土)②8日(日)

時 午前10時～午後5時(予定)

※2月中旬に事前オリエンテーション実施予定

所 文化会館たづくり1階

むらさきホール

対 高校生以上40歳未満

内 「撮影」「照明」「録音」「美術(小道具)」の各部門に分かれて、本格的なロケ現場で短編映画の撮影体験ができるワークショップ

技術監修・日本映画撮影監督協会、日本映画・テレビ照明協会、日本映画・テレビ録音協会、日本映画・テレビ美術監督協会ほか

定 各部門5人程度。応募者多数の場合は学生・市民優先

費 無料

他 当日昼食用意あり(予定)

結 1月31日(金)(2月上旬に選考結果を通知)

申 応募用紙(調布観光ナビHP(右記2次元



映画のまち調布
シネマフェスティバル
2020

コードからアクセス可)から印刷可)に必要な事項を記入し、直接・郵送・FAXで〒182-8511市役所3階産業振興課 ☎481-7391、またはEメール件名に「ボクらのたづくりスタジオ2020応募」と明記し、

申 kankou@w2.city.chofu.tokyo.jpへ

他 調布市観光協会HPなどで完成作品を公開予定

申 産業振興課 ☎481-7180

●映画のまち調布 シネマフェスティバル2020 ボランティアスタッフ募集

期 2月29日(土)～3月8日(日)

所 文化会館たづくりほか

対 市内在住・在勤・在学

の高校生以上

定 15人

日 1月8日(火)～24日(金)に

HP 「映画のまち調布 シネマフェスティバル」の入力フォームから申し込み

他 詳細はHP「映画のまち調布 シネマフェスティバル」参照(右記2次元コードからアクセス可)

申 (公財)調布市文化・コミュニティ振興財団 文化・コミュニティ事業課 ☎441-6171

(文化生涯学習課)



調布市子ども家庭支援センターすこやか
非常勤職員

④看護職

業務内容／すこやか医務業務

勤務形態／週2日(月1回程度の土・日曜日、祝日勤務あり) 午前9時～午後4時または午前10時～午後5時※上記の時間帯をシフト制で勤務

資格など／看護師、保健師、助産師のいずれかの資格を有する方 募集人数／1人

⑧福祉職補助

業務内容／一時預かり事業

勤務形態／週4日(月3回程度の土・日曜日、祝日勤務あり) ①午前9時～午後4時または午前10時～午後5時②午後3時～10時※上記の時間帯をシフト制で勤務 資格など／経験者、保育士または教員・幼稚園教諭などのいずれかの資格があればなお可

募集人数／若干名

④⑧共に

時給／④1600円⑧1100円※土・日曜日、祝日は加算手当100円あり

雇用期間／3月31日(火)まで※更新の場合あり

調布市販の履歴書に必要事項を記入の上、資格を証する書類の写しを同封し、〒182-0022国領町3-1-38ココスクエア2階子ども家庭支援センターすこやか ☎481-7733へ郵送または持参



仕事・創業

保育のおしごと相談・面接会

日 1月19日(日)午後1時～4時(受付0時30分～)

所 ところの健康支援センター2階

内 市内の民間保育園の就職相談・面接会

費 無料 保 あり(要事前申し込み)

調 当日直接会場へ 保 入退場自由。服装自由。履歴書不要。資格に関する相談コーナーあり

調 福祉人材育成センター ☎452-8180・ ☎444-3376

(保育課)

空き店舗賃借料の一部を補助

市内にある空き店舗などを活用して創業しようとする方、または創業して間もない方に対して、店舗などの賃借料の一部を補助します。

期 4月から1年間

調 従業員5人以下の小規模事業者で、次の条件を満たす方①フランチャイズ店でない②空き店舗などを創業

場所とする③週4日以上営業する④開業に際して法律に基づく資格が必要な場合には、当該資格を有し、または開業までに有する見込みがある⑤納期の経過した市税を完納している

調 店舗賃借料として、補助率は月額2分の1以内(補助限度額は月額5万円まで)

調 調 電話予約のうえ、申請書(産業労働支援センター ☎から印刷可、またはセンター窓口、市役所3階産業振興課で配布)に必要書類を添付し、1月22日(火)までに産業労働支援センター ☎443-1217へ持参

キャリアアップ講習1月募集科目

所 多摩職業能力開発センター府中校

調 現在主に中小企業で働いている方(派遣、契約社員、パートなどを含む)で、都内に在住・在勤の方

調 ①3次元CAD/CAE(SolidWorks)【初級】②第二種電気工事士(実技)【初級】(2)③VisualC#によるプログラミング

調 ①25人②30人③20人(多数抽選) 費 6500円

調 調 直接(1月1日(祝)～3日(金)・6日(月)を除く)または往復はがき、FAXで1月1日(祝)～10日(金)(必着)に、〒183-0026府中市南町4-37-2多摩職業能力開発センター府中校人材育成プラザ ☎042-367-8204・ ☎042-367-8217へ、または ☎「TOKYOはたらくネット」の申し込みフォームから申し込み※直接の場合は返信用はがき持参 (産業振興課)

産業労働支援センター 〒182-0022国領町2-5

-15市民プラザあくろす3階 ☎443-1217・ ☎443-1218 調 industry@chofu-across.jp 専用 ☎あり

創業相談「令和2年になる前にやっておこう」

日 12月27日(金)午前9時～午後4時(正午～午後1時を除く)※1人50分

相談員／角 杉信(中小企業診断士)

調 申し込み順6人

創業経営相談会

調 ①1月8日(火)②15日(水)③22日(水)④29日(火)

調 ①③④正午～午後7時(午後1時～2時を除く)②④午前9時～午後4時(正午～午後1時を除く)※1人50分 相談員／多摩信用金庫職員 調 申し込み順6人

融資相談会

日 1月9日(木)午前10時～午後4時(正午～午後1時を除く)※1人50分 相談員／日本政策金融公庫三鷹支店の専門担当者 調 申し込み順5人

事業者向け労務相談会

調 1月4日(土)・11日(土)・24日(金)

調 午前9時～午後4時(正午～午後1時を除く)※1人50分 調 竹内潤也(社会保険労務士)

調 申し込み順6人

事業承継個別相談会

調 1月23日(木) 調 午後1時～、2時30分～

調 中小・小規模企業の経営者・後継者

相談員／東京都多摩地域事業引継ぎ支援センター専門担当者 調 申し込み順2社

調 直近2期分の決算書と確定申告書、会社概要※持参可能な場合のみ 調 1月17日(金)

A～E共に

調 市民プラザあくろす3階産業労働支援センター

費 無料 調 産業労働支援センター ☎または電話、FAX、Eメールで申し込み



その他のお知らせ

八ヶ岳少年自然の家 新規予約受付

1月1日(祝)から、次の通り新規予約を受け付けます。

区 分	新規予約受け付け分
市内青少年団体(おおむね20歳未満の者で構成する10人以上の団体)	令和2年7月利用分
市内個人(市内在住・在勤・在学)※青少年団体以外の団体を含む	令和2年4月利用分

※連泊時は、1泊目の属する月を基準とする

調 調 八ヶ岳少年自然の家(山梨県北杜市高根町清里3545-1) ☎0551-48-2014(土・日曜日、祝日を除く午前9時～午後5時)

※個人利用のみ八ヶ岳少年自然の家 ☎から申請可(社会教育課)

京王閣競輪開催日

(★本場ナイター開催。無印は場外のみ)

《12月の開催日》

25日(火)・26日(水)・27日(木)・30日(日)

《1月の開催日》

1日(祝)・2日(水)・3日(木)・10日(金)・11日(土)・12日(日)・13日(月)・14日(火)・★27日(月)・★28日(火)・★29日(水) 調 東京都十一市競輪事業組合 ☎487-2156 (財政課)

ご寄附ありがとうございました

▷ふるさとのみどりと環境を守り育てる基金として

鈴木 洋様 3万円
緑と花の祭典実行委員会 1万3806円

▷井上欣一社会福祉事業基金として

(株)アーケ・システム 100万円

▷令和元年台風第19号の復旧対策支援のため

門馬 博様 1万円
(管財課)

第3回

わがまち調布の輝き女性

男女共同参画推進センターでインターンシップを行った大学生が、市内で個性と能力を発揮して素敵に働く女性を紹介します。今回は、国宝の白鳳仏がある深大寺の学芸員、菱沼沙織さんを取材しました。

一 学芸員になるきっかけは何でしたか。

大学では日本彫刻史を専攻し、仏像の調査研究をすることが面白いと感じていました。白鳳仏の国宝指定により、深大寺に文化財の専門家が必要となったため、この仕事に就きました。

一 仕事内容はどのようなものですか。

文化財の管理・調査研究と普及が主な仕事です。現在は、深大寺が所有する文化財を国庫補助事業で調査しています。他には、文化財の展示や特技の書道を活かしてご朱印授与などの仕事もあります。

一 現在のお仕事で女性ならではの視点が活かされているところはありますか。

女性職員の提案で、以前は地味だったお守りも色合いが鮮やかなものが増えてきました。女性の知恵やノウハウが活かされているところも多いです。

一 菱沼さんから見た深大寺の魅力とは?

やはり緑が多いところが魅力ですね。あとは、一日に数回護摩があったり、催し物も多かったりと、



お坊さんとの距離が近く感じられるのも良いと思います。

国宝仏がいつでも拝めるというのも素晴らしいです。

一 今後の活動についてどのように考えていますか。

文化財の調査事業を3年かけて行いますが、今はその1年目です。目録の完成に向けて、しっかりやり遂げたいです。

調 インタビュー詳細は、市または男女共同参画推進センター ☎を参照。センターでは取材可能な働く女性を募集中。企業からの推薦も可 調 男女共同参画推進課 ☎443-1213



インタビュー 中央大学
重田 空さん 小野優哉さん



菱沼沙織さん



深大寺地区初詣に伴う交通規制

深大寺には毎年、多くの方が初詣に訪れています。安全確保のため、警備要員による誘導を行うほか、正月三が日、深大寺周辺の交通規制を実施します。

期 1月1日(祝)～3日(金) 調 午前10時～午後4時



調 深大寺 ☎486-5511

(産業振興課)

イベントのお知らせ



多摩川自然情報館

①「調布市いきものフォトコンテスト2019～感じよう生物多様性～」応募作品展
来館者の投票と専門家による評価で入賞作品が決定します。



期 12月22日(日)～2月16日(日)
②1月の月替わりプログラム「多摩川の生き物カルタ」
期 土・日曜日、祝日
時 午前9時～正午、午後1時～4時30分※随時
場 当日直接会場へ



③2月の月別イベント「野鳥写真家に学ぶ、多摩川の冬鳥の観察と写真撮影のこつ」

日 2月1日(土)午前9時30分～正午※雨天中止
集 9時20分・京王多摩川駅北側改札前

対 18歳以上
講 叶内拓哉(野鳥写真家)
定 申し込み順20人
費 100円(保険料)
持 カメラ、双眼鏡(お持ちの方)、飲み物、雨具、筆記用具



日 12月23日(月)から電話で多摩川自然情報館運営等受託事業者(株)セルコへ

①～③共に

場 多摩川自然情報館運営等受託事業者(株)セルコ ☎03-3406-1724(平日の午前10時～午後5時30分)、多摩川自然情報館 ☎080-2087-9009(土・日曜日、祝日の午前9時～午後5時) (環境政策課)

神代植物公園「正月開園と新春イベント」

年明けの1月2日(日)から開園し、新春コンサート、新春ならではの植物や小学生による写生絵画の展示を行います。

休園日 12月29日(日)～1月1日(祝) 開園時間 午前9時30分～午後5時(最終入園は4時まで)
費 一般・大人500円、65歳以上250円、中学生200円
※小学生以下と都内在住・在学の中学生は無料

◎新春コンサート
期 1月2日(日)・3日(祝)
時 午前11時～、午後2時～(各回30分)



場 都立神代植物公園サービスセンター ☎483-2300 (産業振興課)

交通安全街頭キャンペーン

日 1月10日(金)午前10時～(1時間程度)※雨天中止
所 調布駅前広場
内 自転車シミュレーター体験、反射測定器の体験、交通事故再現映像の上映、反射材の配布など
場 交通対策課 ☎481-7454、調布警察署 ☎488-0110(内4112・3)、調布交通安全協会 ☎482-3042

ほっとサロンしえいくはんず1月

①生きやすい自分になるために「禁止令」を知ろう
コミュニケーション心理学を使って、無意識のうちに自らに課している思考や行動の制限を学びます。

日 1月17日(金)午後2時～4時
講 中島由子(心理カウンセラー)

定 申し込み順20人

②はじめての子育て 新米ママ集まれ

日 1月22日(水)午後3時30分～4時50分

対 女性

講 吉田敦子(助産師・整体師)

定 申し込み順6人程度

①②共に

所 市民プラザあくろす3階①研修室3②和室

費 無料

保 1歳以上就学前※12月23日(月)～27日(金)に申し込み

場 12月23日(月)から電話・Eメールで男女共同参画推進センター ☎443-1213・E danjyo@w2.city.chofu.tokyo.jpへ (男女共同参画推進課)

第6回調布市伝統文化交流会～和の出会い～

日 1月19日(日)午後1時30分～5時30分(1時間開場)

所 文化会館たづくり2階くすのきホール

内 尺八、こと、日本舞踊、長唄三味線、篠笛、和太鼓演奏のほか体験コーナーなど

費 無料 日 当日直接会場へ

場 調布伝統文化伝承の会 ☎488-5541

(文化生涯学習課)

調布さくらウインドオーケストラ 第3回定期演奏会

日 1月19日(日)午後2時～4時30分(1時30分開場)

所 グリーンホール大ホール

内 マーチ・スカイブルー・ドリーム、「ノートルダムの鐘」より ほか

定 当日先着1300人

費 無料

場 調布さくらウインドオーケストラ・赤羽根 ☎090-9240-5493 (社会教育課)

調布市自転車安全利用講習会

期 1月20日(月)・23日(木)※各日同内容

時 午前10時～11時30分

所 文化会館たづくり8階映像シアター 講 (一財)日本交通安全教育普及協会

定 当日先着50人 費 無料

他 受講者には修了証を交付

場 交通対策課 ☎481-7454



杉の木青年教室「ディスコパーティー」

杉の木青年教室では、中学校特別支援学級を卒業した方を対象に活動しています。ライブ演奏による迫力あるディスコをお楽しみください。誰でも参加可能です。

日 2月2日(日)午後0時20分～4時30分(正午開場)

所 グリーンホール小ホール

費 300円(菓子代)

場 当日直接会場へ

場 社会教育課 ☎481-7488



講座・講演会

メンタルヘルス市民講座

期 ①1月10日(金)／病気のつらさ・生活のしづらさ
②17日(金)／回復に向かって③24日(金)／統合失調症④2月7日(金)／うつ病・双極性障害⑤14日(金)／パーソナリティ障害・神経症・発達障害⑥21日(金)／発達障害・回復のために使える社会資源⑦28日(金)／就労することについて・交流会

時 午後1時30分～3時30分

所 クッキングスター(布田1-10-5稲毛家ビル2階)
講 松浦幸子(精神保健福祉士)、クッキングハウスメンバー

定 申し込み順20人

費 各回1500円(当事者・学生1000円。茶菓代込、テキスト代別途500円)

他 1回のみの参加も可

場 電話またはFAXに氏名、電話番号、参加人数を明記し、前日までにクッキングスター ☎・☎498-5177へ (障害福祉課)

社会教育学習グループ公開講座

◎CCD「話せる英会話」(初級クラス)

日 1月11日(土)午後3時5分～5時

所 総合福祉センター2階団体室

講 岩崎道江(英会話講師)

定 申し込み順10人 費 無料

他 会員登録(有料)すると継続受講可能

場 1月10日(金)までに電話またはEメールで調布障害者協議会(CCD)担当・神尾 ☎090-5558-2537・E ccd.jin@gmail.comへ (社会教育課)

Let's try. ふれあい英語教室(全6回)

街中での触れ合いをイメージしたレッスンです。

期 1月14日～3月24日の毎月第2・4火曜日

時 午後3時15分～4時15分

所 市民プラザあくろす3階研修室5

対 英会話初心者

講 宮岡利世(元キッズ英語講師)

定 申し込み順7人 費 6000円(教材費含む)

場 12月23日(月)午前10時30分から電話または直接市民プラザあくろす指定管理者 ☎443-1211へ (男女共同参画推進課)

1月

味の素スタジアム★武蔵野の森総合スポーツプラザ

★味の素スタジアム

4日(土) Love Football 味スタでサッカーをやろう!

所 アミノバイタルフィールド

場 日本知的障がい者サッカー連盟

☎03-5213-4729

13日(祝) JFAキッズ(U-6)サッカーフェスティバル 東京

所 アミノバイタルフィールド

場 JFAキッズ(U-6)サッカーフェスティバル東京事務局(東京都サッカー協会内)

☎03-6801-8001

26日(日) 第64回調布市民駅伝競走大会

所 アミノバイタルフィールド

場 第64回調布市民駅伝競走大会事務局

(調布市体育協会内) ☎481-6221

★武蔵野の森総合スポーツプラザ

5日(日)・6日(月)・7日(火)・11日(土)・12日(日)

ジャパンネット杯 春の高校バレー 第72回

全日本バレーボール高等学校選手権大会

場 春の高校バレー事務局

☎03-5500-8269

18日(土)・19日(日)

Dance Drill Winter Cup 2020

第11回全国高等学校ダンスドリル冬季大会

第9回全国中学校ダンスドリル冬季大会

場 NPO法人ミスダンスドリルチーム・

インターナショナル・ジャパン

☎03-3556-6080

22日(火)・23日(水) ミュージカル「刀剣乱舞」歌合

乱舞狂乱2019

場 DISK GARAGE ☎050-5533-0888



●市内で開催される東京2020オリンピック・パラリンピック競技 ●7人制ラグビー、近代五種(水泳、馬術、ランニング、射撃)、サッカー 場 東京スタジアム(味の素スタジアム) ●近代五種(フェンシング)、バドミントン、車いすバスケットボール 場 武蔵野の森総合スポーツプラザ ●自転車(ロードレース) スタート会場 場 武蔵野の森公園 他 詳細は市の特設ページ(2次元コード(➡)からアクセス可)を参照



● 普通救命講習会 (AED講習)

日 1月18日(出)午前9時～正午
 所 調布消防署(下石原1-16-1)地下1階
 定 市内在住・在勤・在学の方 定 申し込み順25人
 費 1400円(テキスト代、当日持参)
 備 筆記用具、上履き
 申 1月10日(金)までに電話で調布消防署警防課 ☎486-0119へ (健康推進課)

● 世界のヘルシー料理紀行～世界の郷土料理に和の食材を取り入れて楽しくアレンジ～

日 1月23日(休)午後6時～8時・24日(金)午後5時～7時(各回同内容)
 所 市民プラザあくろす3階調理室
 内 ボルシチのポタージュ、キノコたっぷりのピロシキ
 講 田中澄子(創作料理家)
 定 各回申し込み順12人
 費 2000円(材料費含む)
 持 エプロン、三角巾、布巾、タオル
 申 12月21日(出)午前10時30分から電話または直接市民プラザあくろす指定管理者 ☎443-1211へ (男女共同参画推進課)

● 消費者講座

「100歳までお金に苦労しないマネープラン」

日 1月24日(金)午後2時～3時30分
 所 文化会館たづくり10階1001学習室
 定 市内在住・在勤・在学の方
 講 井戸美枝(ファイナンシャルプランナー)
 定 30人(多数抽選) 費 無料
 申 1月10日(金)(必着)までに、往復はがき(1枚2人まで)に住所、氏名、電話番号、返信面に住所、氏名を明記し〒182-8511市役所文化生涯学習課「消費者講座100歳までお金に苦労しないマネープラン」☎481-7140へ、またはEメールに氏名、電話番号を明記し文化生涯学習課✉bunsin@w2.city.chofu.tokyo.jpへ

調布の魅力 フォトコンテスト 2019

たくさんの
応募・投票を
ありがとうございました

結果発表

「世界に向けて発信したい、調布の今」をテーマに応募いただいた51作品から二次審査に進んだ12作品の中で、市公式フェイスブック・インスタグラムで「いいね」を多く獲得した作品(最優秀賞と優秀賞)と特別賞(FC東京賞とラグビー賞)が決定しました。

調広報課 ☎481-7301



最優秀賞

チーさん
「こっち見てー!」

コメント/深大寺散策中に目が合っていました。あまりにインパクトが強くてみんなに伝えたくなり撮影。

優秀賞

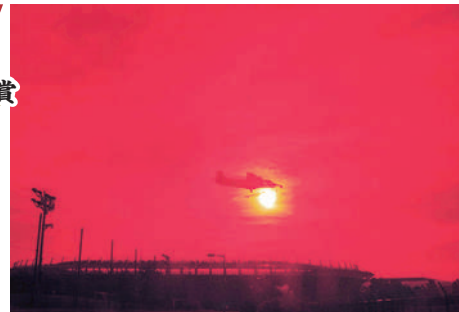
Toshiさん
「野川の夜桜」



コメント/ライトアップされた桜が川に反射していて幻想的な写真になりました。

FC東京賞

山中さん
夕陽が沈む
スタジアム



コメント/間もなく始まるWカップ、オリンピックを待つスタジアムに夕陽と島からの最終便。

ラグビー賞

穴澤成美さん
「ラスト!」



コメント/ラグビーワールドカップの決勝戦。ついに終わりを迎えてしまいました。寂しい気持ちもありつつ、こんなにも素晴らしい試合が、日本で、調布で行われたこと、誇りに思います。

ちょうふの各館だより

図書館

中央図書館 〒182-0026 小島町2-33-1
 文化会館たづくり4・5・6階
 ☎441-6181 調441-6183

専用☎あり 携帯版http://www.lib.city.chofu.tokyo.jp/i/

● 開館時間と12・1月の休館日

	開館時間	休館日
中央図書館	午前9時～午後8時30分	12月23日(月)・24日(火) 29日(日)～31日(火)
		1月1日(祝)～3日(金) 27日(月)・28日(火)
分館	午前9時～午後5時	12月23日(月)・24日(火) 29日(日)～31日(火)
		1月1日(祝)～3日(金) 6日(月)・14日(火)・ 20日(月)・27日(月)・28日(火)

● 年末年始休館に伴うお知らせ

年末年始の休館中は、返却用のブックポストは使用できません。また、12月28日(出)午後5時～1月4日(出)午前9時はインターネットによる予約もできません。

● 展示「本の楽しみ方いろいろ」

本や雑誌などをそのままでは読むことが困難な方のための本や、文字情報をうまく理解することができない方の読書をサポートする電子図書を展示します。

期 1月26日(日)まで

所 中央図書館4階

● 図書館だより2019冬号

発行日/12月25日(水)

内 水木しげるさんの表紙絵、特集「私のすすめるこの一冊」、「絵本の読み聞かせ講座」、「郷土の歴史と伝承」ほか



● 0・1・2歳向けスペシャルおはなし会

わらべうたや絵本の読み聞かせを行います。

日 1月11日(出)午前10時30分～11時

所 文化会館たづくり10階和室(百日紅)

定 2歳までの子どもと保護者 定 当日先着20組

共済事業

● 初めてのの方のための読書会

一冊の本を読み、自由に感想や意見を語り合います。

日 1月11日(出)午後1時30分～3時30分

所 文化会館たづくり6階601会議室

内 「銀河鉄道の夜」(宮沢賢治著)

講 青木笙子(社会教育指導員)

定 申し込み順20人 費 無料

申 12月21日(出)午前9時から直接または電話で図書館読書推進室・アカデミー愛とぴあ(文化会館たづくり10階) ☎441-6328へ

郷土博物館

〒182-0026 小島町3-26-2
 ☎481-7656 調481-7655

開館時間/午前9時～午後4時 入場料/無料
 休館日/月曜日(祝日の場合は直後の平日)

● 常設展示「調布の歴史」(2階展示室)

費 無料

● 郷土学習展「ちょっと昔の暮らし」(1階展示室)

収蔵資料の中から明治・大正・昭和時代の懐かしい暮らしの道具を展示して、衣食住の移り変わりを紹介します。

期 1月7日(火)～3月29日(日)

費 無料

他 展示準備のため、1階展示室は1月6日(月)まで休室

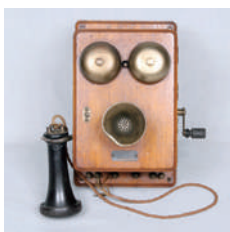
● 移動展「市川鉄環・悦也 父子展」

国領出身の故・市川鉄環と息子・悦也父子の彫刻作品を紹介します。

期 12月28日(出)まで※12月23日(月)・24日(火)を除く

時 午前10時～午後6時

所 文化会館たづくり1階展示室 費 無料



壁掛け電話機



展示の様子

武者小路実篤記念館

〒182-0003 若葉町1-8-30 専用☎あり
 ☎03-3326-0648 調03-3326-1330

開館時間/午前9時～午後5時

入場料/大人200円、小・中学生100円、市内在住の65歳以上無料
 休館日/月曜日(祝日の場合は直後の平日)

● 展示室休室

期 12月20日(金)まで

他 閲覧室、実篤公園は通常通り利用可

● 企画展「西洋美術を見る眼」

作家として知られる実篤ですが、美術にも深い造詣がありました。中でも西洋美術への関心は高く、芸術家や作品について述べた美術論を数多く執筆しています。愛蔵品や著書、記録から、実篤が西洋美術をどのように愛していたのかを探ります。

期 12月21日(出)～1月26日(日)

● 実篤公園ボランティアガイド

日 12月21日(出)午後1時～3時※2時30分まで随時受け付け。荒天中止 定 個人または5人までのグループ

内 旧実篤邸や公園の見所などを案内(約30分)

費 無料 申 当日、記念館・公園受付またはガイドへ直接申し込み

● 製本講座<初級編>(全2回)

本を形作る部品の名称や役割、本の構造を知り、本づくりの楽しみを経験する講座です。

期 ①2月6日(休)②13日(休) 時 午後2時～4時

所 北部公民館

内 製本の基礎となる文庫本の改装と平綴じ製本

定 16人(多数抽選) 費 1650円

申 往復はがきに講座名、応募者全員(1枚2人までの郵便番号、住所、氏名(ふりがな)、年齢、電話番号を明記し、1月23日(休)(必着)までに実篤記念館へ。

締切後、定員に空きがある場合は1月24日(金)午前9時～2月5日(火)午後5時に電話で受け付け(先着順)



前回の製本講座の様子

● 文化会館たづくり12・1月の休館日

期 12月23日(月)・24日(火)・29日(日)～31日(火)、1月1日(祝)～3日(金)・27日(月)・28日(火) 調(公財)調布市文化・コミュニティ振興財団 ☎441-6111 (文化生涯学習課)



●月曜日休館 ●申し込み／原則、電話または来館で
●費用／記載のない場合は無料

東部公民館

〒182-0003 若葉町1-29-21
☎03-3309-4505 ㊟03-3305-3456

●市民講座「公民館の利用と活動の充実を学ぼう」

人生100年時代に向けて、サークル活動をさらに豊かに楽しくさせるためのヒントやアイデアを映像や体験談などを交えて楽しく学びます。

㊟1月24日(金)午後2時～4時

㊟文化会館たづくり8階映像シアター

㊟中学生以上

㊟小笠原東生(昭和音楽大学非常勤講師)

㊟申し込み順100人 ㊟無料

㊟12月21日(土)午前9時から受け付け

西部公民館

〒182-0035 上石原3-21-6
☎484-2531 ㊟484-3704

●年末年始を彩る 絵手紙「彩の会」ロビー展

温かみと季節感を大切にした絵手紙の作品を展示します。味わい深い絵手紙の世界をお楽しみください。

㊟1月15日(木)まで

㊟午前9時～午後9時30分

●子どもとおとなの天文学教室

～星の王子様の天文レクチャー～(全2回)

新しい天文の話題を分かりやすく話し、晴れたら館庭で観望もします。

㊟・㊟①1月31日(金)

はやぶさ2の不思議な冒険②2月14日(金)・見えないはずの姿をついに捉えた、ブラックホール



㊟午後6時～8時

㊟小学3年生以上(小学生は保護者同伴)

㊟調縣 秀彦(国立天文台准教授)

㊟申し込み順36人

㊟12月21日(土)午前9時から受け付け

北部公民館

〒182-0014 柴崎2-5-18
☎488-2698 ㊟488-2787

●市民の暮らし講座「文章上達にチャレンジ!」

～自分の言葉と向き合ってみよう～(全3回)

どうしたらいい文章が書けるのか、ということを考えながら、文章の上達にチャレンジします。

㊟①1月28日(火)②2月4日(火)③18日(火)

㊟午後2時～4時

㊟荒尾禎秀(東京学芸大学名誉教授)

㊟申し込み順20人 ㊟無料

㊟1歳6カ月以上就学前(㊟5人 保育オリエンテーション:1月21日(火)午後2時～※親子で要出席)

㊟筆記用具

㊟12月21日(土)午前9時から受け付け

地域デビュー企画 「サークルデビューしませんか」

定年退職や子どもの自立などをきっかけに地域活動に参加したいと思う方、自分にぴったりのサークルを見つけてみませんか。あなたの第一歩を応援します。

㊟1月13日(祝)午後1時～4時30分 ㊟文化会館たづくり12階大会議場 ㊟市内在住・在勤の方

㊟サークルの活動内容紹介、サークル体験談、個別相談会、参加者同士の交流タイム

㊟申し込み順60人 ㊟無料 ㊟筆記用具

㊟1月8日(火)までに生涯学習情報コーナー☎441-6155(たづくり休館日を除く平日午前9時～正午、午後1時～5時)へ(文化生涯学習課)

調布市国際交流協会 交流サロン

㊟野外イベント「明治神宮へ行こう」

外国の方たちと一緒に、明治神宮と明治神宮ミュージアムを見学します。

㊟1月18日(土)午後1時30分～5時

㊟1時30分・調布駅中央改札口

㊟申し込み順20人

㊟一般700円 CIFA会員500円(1月16日(木)までに持参。交通費は各自負担)※参加費の納入で受付完了

㊟料理 冬のひるめし

～「腎」を考え体が温まる料理～

㊟2月5日(火)午前10時～午後2時(受付9時40分から)

㊟文化会館たづくり10階調理実習室・談話室

㊟内スエアリブ・大根の煮込み、春雨スープ、エビと栗の紅花ご飯、黒ゴマの汁粉

㊟調上塚リタ(看護師・助産師(香港)、鍼灸師・鍼灸教員(日本))

㊟申し込み順16人

㊟一般1000円・CIFA会員800円(1月22日(木)までに持参)※参加費の納入で受付完了

㊟エプロン、布巾

㊟㊟共に

㊟㊟直接または電話で調布市国際交流協会☎441-6195へ(文化生涯学習課)

市民の広場



催し & 会員募集

●記事の内容などは直接問い合わせ先へ連絡をお願いします。掲載を希望する方は必ず掲載基準を読んでからお申し込みください。申し込みが多い場合掲載できないことがありますので、あらかじめご了承ください。(広報課)

催し

■新春囲碁大会㊟1月5日(日)午後0時30分～6時30分㊟金子地域福祉センター㊟500円(茶菓代)㊟松田☎080-5527-6952※景品多数、弁当・飲み物付き。要事前申し込み

■新年より初挑戦・楽しみ発見(シャンソン・カンツォーネ体験)㊟1月7日(火)・21日(火)午後2時30分～4時30分㊟文化会館たづくり地下2階㊟1000円(資料代)㊟岡谷☎090-6157-8080※初心者、女性、70歳までの方 定員:各5人

■ブルガリア・北マケドニア講座㊟①1月11日(土)②2月15日(土)「ブルガリア」、③2月2日(日)「北マケドニア」㊟午後2時～4時㊟文化会館たづくり①②8階③9階㊟1000円(資料代、学生無料)㊟山田☎488-0741※講師:アントニオ・アンゲロフ(ブルガリア)、ゾーリア・ペトコスカ(北マケドニア)

■混声合唱団コーロ・ゼッフィロ第5回演奏会㊟1月11日(土)午後2時～(1時30分開場)㊟稲城市iプラザ(京王相模原線若葉台下車)㊟無料㊟山川☎090-7014-6427※佐藤真作曲「旅」木下牧子作品ほか

■新春カルタ会 お正月に百人一首に親しむ㊟1月19日(日)午後1時30分～㊟文化会館たづくり10階㊟無料㊟稲留☎488-1888※初心者もお気軽に。子ども連れも歓迎

■フォトグループ写・写 第24回写真展㊟1月21日(火)～26日(日)午前10時～午後5時(初日正午から)㊟文化会館たづくり2階㊟無料㊟小坂☎090-3248-1395

■ミニミニ手話体験(全3回)㊟①2月3日(月)②10日(月)③17日(月)午前10時～11時30分㊟総合福祉センター2階㊟500円(3回分。資料代)㊟市民活動支援センター電話代行サービス☎498-3381※手話初心者のための体験講座です

市民の広場への掲載を希望する方へ

1月の発行は新春号と20日号
新春号では市民の広場の掲載はありません

㊟申込書(広報課(市役所4階))で配布または市㊟から印刷可)に必要事項を記入し、㊟489-6411または直接広報課へ(FAX送信後、必ず電話連絡をしてください)

㊟5日号は発行日の1カ月前の5日、20日号は発行日の1カ月前の20日(当日が土・日曜日、祝日の場合は直前の平日)の午後5時15分まで
㊟広報課☎481-7301

広告の欄

掲載の申し込み/㈱ウィード(広告代理店、多摩川5-9-4 インペリアル京王多摩川フラット103号)☎443-6681・㊟443-6682
広告料/1号・2号:1枠3万円、3号(オビ):1枠1万5000円(前払。デザイン・版の制作費・消費税広告主負担)
※広告料収入は市報ちょうふの印刷製本費用の一部に充当しています(広報課)

ローマ・イタリア管弦楽団
ローマの休日
全編上映シネマライブコンサート
永遠のプリンセス、オードリーの魅力が全編に輝く
2020年1月9日(木) 12:30開演(12:00開場)
調布市グリーンホール大ホール
全席指定(税込) S席 7,500円/A席 5,000円/見切れ席 3,500円
※未就学児入場不可
お問合せ チケットCHOFU https://www.ticket-mngt.net/chofu/pt/ インプレサリオ東京チケットセンター https://www.impres-tokyo.com
お申込み ☎042-481-7222 (9:00～19:00) ☎03-6264-4221 (10:00～19:00)

45年の実績 調布で お見合いパーティー
参加費: 3,800円 (その他費用なし) 一緒に話しましょう!
開催: AM10:00～12:00
2020
1/19(日) 女性28才～44才
2/02(日) 女性58才～74才
2/23(日) 女性43才～59才
3/15(日) 女性28才～44才
※男性は相応(+3才迄)の方
親御様の無料結婚相談会(毎週水曜日)
042-484-8888 Tネット交流会
(タ 080-3449-7270) 担当/高橋
経済産業大臣認定 サポート協会 加盟番号080-7008

調布で25年の実績
調布南法律事務所
弁護士 中山忠男
調布駅南口3分
民事法律相談
初回(30分)無料。
土・日の相談も可
お電話にて
ご予約ください。
☎(042) 499-2800(代)
調布市布田4丁目18-1 ハラビル3階

1月の相談案内				
相談名	内容	相談員	日程	時間など
予約制※1	法律	弁護士	11日(出) 7日(火)・10日(金)・14日(火)・17日(金)・21日(火) 24日(金)・28日(火)・31日(金)	午前9時～午後1時 定16人 午後1時～5時 定16人 (10日(金)は8人)
	相続等の書類作成 年金・社会保険	行政書士 社会保険労務士	14日(火)・28日(火) 9日(木)	午後1時～4時 定6人
	税務	税理士	17日(金) ※税理士会主催の相談は下記「税務相談(予約制)」参照	午後1時～4時 定12人
	不動産取引	宅地建物取引士	10日(金)・17日(金)・24日(金)・31日(金)	午後1時～4時 定6人
	登記	司法書士	17日(金)	
	土地家屋調査測量	土地家屋調査士	17日(金)	
※1	総合相談日	有資格者	17日(金)	午後1時～4時
随時予約※2	心	公認心理師 専門相談員	7日(火) 9日(木)・16日(木)・23日(木)	午後1時～4時 定3人
	交通事故	専門相談員 弁護士	8日(火)・22日(火)・29日(火) 15日(火)	午後1時～4時 定4人 午後1時～3時30分 定3人
	人権身の上 市政・行政 家庭	人権擁護委員 行政相談委員 専門相談員	22日(火) 8日(火) 6日(月)・20日(月)・27日(月)	午後1時～4時
※1	予約開始日は相談日の1週間前(祝・休日の場合はその直前の開庁日。土曜日の法律相談のみ1週間前の金曜日) 予約開始時間/窓口は午前8時30分～、電話は午前9時～ ※2 先着順で随時予約 ※3 相談日当日に先着順で受け付け。受付時間/窓口は午前8時30分～午後3時、電話は午前9時～午後3時			費無料 所 市民相談課(市役所2階) ☎481-7032

★は年末年始休業(12月29日(日)～1月3日(金))

★ **オンブズマン相談室**

市政に関する苦情など、気軽にご相談ください。オンブズマンが中立的な立場で簡易・迅速に対応します。

回 第1～4水曜日(祝・休日を除く) 午後1時～5時

所 市民相談課(市役所2階) ☎481-7418

★ **創業・経営・職業相談**

★ **創業・経営相談(予約制)**

回 月～土曜日(第3月曜日、祝・休日を除く) 午前9時～午後5時※水曜日は午後8時まで

所 産業労働支援センター(市民プラザあくろす3階) ☎443-1217

★ **職業相談・職業紹介**

回 月～金曜日(祝・休日を除く) 午前9時～午後5時

所 ハローワーク府中 調布国領しごと情報広場 ☎480-8103

★ **ちょうふ若者サポートステーション就労相談(予約制)**

回 月・火曜日、木～土曜日(第3月曜日、祝・休日を除く) 午前10時～午後6時※1月4日(出)まで休業 定15～39歳

所 ちょうふ若者サポートステーション(市民プラザあくろす2階) ☎444-7975

★ **子育て相談**

★ **すこやか相談コーナー(子ども・家庭総合相談)**

回 午前9時～午後5時(第3土曜日とその翌日を除く) ※1月4日(出)まで休業 専用 ☎481-7731(匿名可) ※来所相談は要予約 所 子ども家庭支援センターすこやか

★ **ひとり親相談**

回 月～金曜日(祝・休日を除く) 午前10時～午後5時 所 子育て家庭課 ☎481-7095・総合福祉センター5階「ここあ」 ☎452-8816

★ **育児相談**

回 月～金曜日(祝・休日を除く) 午前9時～午後5時(所 私立オリンピア保育園 ☎0120-820-323、東京YWCAまきば保育園 ☎483-5208) 回 月～金曜日(祝・休日を除く) 午後1時～4時(所 各公立保育園 所 各公立保育園または保育課 ☎481-7132)

★ **子育てひろば(子育て相談)**

回 月～金曜日(祝・休日を除く) 午前9時～午後5時 所 各児童館 所 各児童館または児童青少年課 ☎481-7534

★ **子どもの発達に関する相談(予約制)**

回 月～金曜日(祝・休日を除く) 午前10時～午後4時 ※初回相談は原則第2・4土曜日実施 所 子育て発達センター相談専用 ☎486-3200

★ **税務相談(予約制)**

回 木曜日(祝・休日を除く) 午前10時～午後4時

所 東京税理士会武蔵府中支部(小島町1-34-1 エクレール調布3階) ☎488-5550

★ **子ども虐待相談(気付いたら・疑ったら)**

★ **すこやか虐待防止ホットライン ☎0120-087-358**

回 午前9時～午後5時(第3土曜日とその翌日を除く)

★ **多摩児童相談所 ☎042-372-5600**

回 月～金曜日(祝・休日を除く) 午前9時～午後5時

● **東京都児童相談センター ☎03-5937-2330**(夜間・休日緊急連絡先)

● **児童相談所全国共通ダイヤル ☎189**(24時間)

★ **教育相談(お子さんの心理・学校生活の心配ごと)**

★ **来所・就学相談 ☎481-7633・4**(予約制)

回 月～金曜日(祝・休日を除く) 午前9時～午後6時、第1土曜日午前9時～午後1時(1月を除く) 所 詳細は市 ☎参照

★ **電話・ファクス相談(匿名可) ☎481-7777 ☎499-1616**

回 月～金曜日(祝・休日を除く) 午前9時～午後6時

所 教育相談所(教育会館6階) ☎481-7633

● **東京都教育相談センター(教育相談一般・いじめ) ☎0120-53-8288**(24時間)

★ **不登校や引きこもりなどに関する相談**

回 月～金曜日(祝・休日を除く) 午前10時～午後8時 ※木曜日のみ午前10時～午後5時

所 おおむね中学生以上の方と家族 所 総合福祉センター5階「ここあ」 ☎452-8816

★ **消費生活相談(悪質商法、契約トラブルなど)**

回 月～金曜日(祝・休日を除く) 午前9時～午後3時30分(正午～午後1時を除く。来所相談は3時まで)、第2土曜日午前9時～正午(電話相談のみ)

所 来所相談は要事前予約 所 消費生活センター(市役所3階) 予約・相談 ☎481-7034

★ **男女共同参画推進センター相談室**

★ **面接相談(予約制) ☎443-1213**

回 1歳以上就学前(予約制)

女性の生きかた相談 回 第1月曜日午後3時～6時50分、第2～5木曜日と第2・4金曜日午前10時～午後3時50分 女性のための法律相談 回 第2・3火曜日午前10時～午後0時15分、第4火曜日午後4時10分～7時 女性のヘルスケア相談(思春期～更年期) 回 第4水曜日午後1時15分～3時25分

女性のための仕事&生活サポート相談 回 第3金曜日午前10時～午後3時50分

働く女性の人生相談 回 第2水曜日午後5時～7時50分

★ **電話相談～女性の生きかた相談 専用 ☎443-1233**

回 第2・3木曜日午前10時～午後3時30分(正午～午後1時を除く) 所 男女共同参画推進センター ☎443-1213

★ **配偶者暴力(DV)・交際相手暴力(デートDV)相談**

回 毎日午前9時～午後9時 所 東京ウィメンズプラザ ☎03-5467-2455

★ **福祉・高齢者相談**

● **地域包括支援センター高齢者保健福祉相談**

回 月～土曜日(祝・休日を除く) 午前9時～午後6時(土曜日は5時まで) ※緊急電話相談は24時間受け付け。一部センターで時間外や日曜日などの相談あり。詳細は各センターへ問い合わせ

所 各地域包括支援センター はなみずき ☎441-5763/ちょうふの里 ☎441-6655/せいじゅ ☎483-1358/ちょうふ花園 ☎484-2285/調布八雲苑 ☎484-8011/至誠しばさき ☎488-1300/ときわぎ国領 ☎050-5540-0860/ゆうあい ☎481-4973/つつじヶ丘 ☎03-5315-5400/仙川 ☎03-5314-0030

★ **高齢者福祉相談**

回 月～金曜日(祝・休日を除く) 午前9時～午後5時

所 高齢者支援室(市役所2階) ☎481-7150

★ **ちょうふ在宅医療相談室**

回 月～金曜日(祝・休日を除く) 午前10時～午後3時

所 調布市医師会 専用 ☎480-2751

★ **電話相談**

★ **調布市社会福祉協議会 専用 ☎481-5111**

回 月～金曜日(祝・休日を除く) 午後1時～4時

府中の森芸術劇場

所 中野区南町1-2 京王線府中駅北口徒歩約7分

琵琶絵巻 朗読劇 天守物語

2/24(月) 14:00開演ふるさとホール [全席指定] ¥5,000 未就学児入場不可

[出演] 篠井英介、陰山泰、小川ゲン、古屋治男 雅楽: 稲葉明徳 薩摩琵琶: 友吉鶴心

12/14(土) 10:00 電話・net 予約開始

人形浄瑠璃文楽

～解説・字幕付き～ 昼夜2回公演

3/15(土) 13:00/17:00開演 [全席指定] ¥4,500 ふるさとホール 未就学児入場不可

[演目] 星の部「生写朝顔話」夜の部「ひらかな盛衰記」 明石町内段の段 松石町内段の段 津島の段 笑い果の段 夜半の段 大団川の段

12/8(日) 10:00 電話・net 予約開始 写真: 青木信二

■チケットふちゅう 受付/10:00～18:00 ■チケット net (24時間受付/要登録) ☎042-333-9999 チケふnet. 検索

法律問題・登記でお困りなら、弁護士と司法書士の合同事務所

調和法律・法務事務所

弁護士 齋藤裕介 (東京弁護士会所属) 司法書士 根本幸一郎 (東京司法書士会所属)

ご相談は45分まで無料

●相続・遺言 ●遺産分割 ●離婚 ●金銭トラブル ●刑事弁護 ●登記 ●成年後見 ●借金整理 など ※ご予約下さい。

☎042-440-3755

調布市小島町1丁目35番地4クレール小島ビル 3階

相続税専門

相続税申告・農地の相続・事業承継 生前贈与・遺言書・遺産分割協議書

早川淳一税理士事務所

豊富な経験と実績 親切丁寧がモットー 土日祝日予約相談可

お問い合わせ 調布市小島町1-11-6 エンケ502 ☎042-426-4568

地域密着がモットーです

“タクシー”のご利用は

安心・安全な

イースタンタクシー

＝EM無線コールセンター＝ ☎042-486-9311

乗務員募集中

イースタンモータース調布株式会社

お問い合わせ ☎042-442-1491

調布市深大寺北町6-6-9 http://www.eastern-group.co.jp



FC東京 過去最高の J1リーグ戦2位で2019シーズン終了

われらがFC東京は12月7日の横浜Fマリンス戦を最後に、19勝7分8敗勝ち点64の2位で2019明治安田生命J1リーグ戦を終えました。2017年の13位、2018年の6位から大躍進の1年でした。そしてこの結果、ACL(AFCチャンピオンズリーグ)のプレーオフ出場権を獲得しました。

◎FC東京の選手がシーズン終了報告で調布市を訪問

2019シーズンの報告と日頃の声援に対するお礼のため、12月10日にFC東京の森重真人選手、宮崎駿選手、ナッタウット選手、鈴木喜丈選手が市を訪問しました。文化会館たづくり1階ロビーで行われた報告会には、約120人が集まり、選手を迎えました。選手一人ひとりからの2019シーズンの報告や来シーズンへの意気込みの表明があり、来シーズンの活躍を祈念して市長から花束を贈呈しました。

調布市スポーツ振興課 ☎481-7498

クラブ創設21年目を迎え、市ではスポーツ分野だけでなく、青少年の健全育成や市民の健康づくりなどでFC東京と連携してまちづくりを進めています。ACL出場、そして来シーズンこそJ1リーグ制覇を目指して、みんなでFC東京を応援しましょう。



©FC東京



©JBFA/H.Wanibe

FC東京×ブラインドサッカー®講演会

FC東京と、東京2020パラリンピック競技大会の種目ブラインドサッカー(5人制サッカー)がコラボした講演会です。

FC東京で活躍し、引退後もクラブコミュニケーターとして活動する石川直宏さんと、ブラインドサッカーで活躍中の寺西一さんがブラインドサッカーの魅力を伝えます。



©FC東京 石川直宏

1月30日(木)午後7時～(6時30分開場)

文化会館たづくり12階大会議場
市内在住・在勤・在学の方
150人(多数抽選)
無料 申込 Eメールに住所、氏名、年齢、電話番号を明記し、1月23日(木)までにスポーツ振興課 ☎481-7498・sports@w2.city.chofu.tokyo.jpへ(右記2次元コードからアクセス可)



©JBFA/H.Wanibe



診療時間／午前9時～正午、午後1時～5時 ※休日診療は急病者のための診療です。医療機関は変更となる場合あり。診療時間も含め、各医療機関に確認してからお出掛けください
調布健康推進課 ☎441-6100

市内救急病院

調布病院 下石原3-45-1
☎484-2626
北多摩病院 調布ヶ丘4-1-1
☎486-8111
調布東山病院 小島町2-32-17
☎481-5511
※当日の診療科目を事前に電話でご確認ください

救急医療機関案内(24時間)

調布消防署 ☎486-0119
救急相談センター ☎7119
※ダイヤル回線からは ☎042-521-2323(消防庁テレホンサービス)へ
消防庁テレホンサービス
☎042-521-2323
東京都医療機関案内サービス
“ひまわり” ☎03-5272-0303
HP「東京都医療機関ひまわり」

小児初期救急平日準夜間診療 ☎03-3488-2061

1月～金曜日(祝・休日、年末年始、病院が指定した日を除く)午後7時～10時(受付は9時30分まで)
東京慈恵会医科大学附属第三病院内 狛江・調布小児初期救急平日準夜間診療室 小児科 ※必ず電話連絡の上、お越しください

休日夜間急患診療所 ☎484-1455

土・日曜日、祝・休日、年末年始午後7時～10時(受付は9時45分まで) 調布市医療ステーション1階(小島町3-68-10)
内科小児科系※日によって担当医師の専門分野が異なりますので、必ず電話連絡の上、お越しください

←←← 1月の相談案内は15面に掲載しています

1月の休日診療当番医

日程	医療機関名・診療科目	電話番号	所在地
1日(祝)	清水脊椎クリニック(整外)	499-4118	布田2-33-6
	仙川さとうクリニック(内・小・アレルギー・皮)	03-5315-7373	仙川町2-18-15メゾン仙川1階
	調布おなかと内科のクリニック(内・消内・内視鏡内)	481-3530	布田1-50-1フジジョシビル2階
	スズキ歯科医院(歯)	486-8056	深大寺東町6-15-11
2日(木)	よこすかレディースクリニック(産婦・内)	03-5315-5686	仙川町1-20-16ヴィバーチェ仙川2階
	川野医院(内・循内・小)	485-5480	上石原2-27-9
	ふしや内科・消化器内科クリニック(内・消内・胃腸・内視鏡内科・肝臓・胆のう・膵臓内科)	485-0248	調布ヶ丘3-19-12桑田ビル2階
	タツイ歯科(歯)	481-1188	国領町4-9-6矢ヶ崎ビル2階
3日(金)	しまだ整形外科(整外)	03-5429-1166	入間町3-15-10
	にわファミリークリニック(内)※小児科診療一部可	443-1120	西つつじヶ丘4-23-58-101
	にゅうむら医院(内・消内・肛外・外)	443-6586	布田2-16-2ステックス2階
	仙川デンタルケア(歯)	03-3326-4618	仙川町3-10-6Brillia仙川101
5日(日)	川端皮膚科クリニック(皮)	03-3308-2286	仙川町1-13-16しみず屋ビル2階
	しおり小児科(小)	440-7213	布田2-44-1
	多摩川病院(内)	483-4114	国領町5-31-1
	かねこ歯科医院(歯)	487-2332	国領町5-21-2
12日(日)	くまざわ整形外科クリニック(整外)	443-1175	下石原2-32-2さわや医療ビル1階
	五島医院(内・小)	486-3535	西つつじヶ丘1-21-3
	せたがや仙川クリニック(内・糖尿内・神内・老年内科・アレルギー)	03-3305-3400	仙川町2-21-13仙川ビルB館3階
	中北歯科診療所ゆうデンタルクリニック(歯)	482-4177	深大寺東町2-23-5深大寺メディカルビル303
13日(祝)	小針クリニック(泌・外)	443-4567	小島町2-54-4ライオンズプラザ調布シティ2階
	工藤ハートフル・クリニック(内・小・循・アレルギー)	483-0125	深大寺北町6-38-6ブルージュ1階
	福地クリニック(循・内)	441-5038	布田4-20-3マートコート調布サザン1階
	中村歯科医院(歯)	487-6480	国領町2-10-2五香屋プラザビル2階
19日(日)	山城整形外科(整外・外)	03-3305-2267	仙川町1-20-16ヴィバーチェ仙川1階
	ごとう・クリニック(小・アレルギー)	480-6750	布田6-25-2
	永研会クリニック(内)	03-5315-1181	仙川町1-11-8仙川FTビル2階
	布施歯科医院(歯)	442-8841	小島町1-35-4-2階
26日(日)	きくち整形外科(整外)	440-3200	深大寺東町2-23-5深大寺メディカルビル101
	佐野医院(内・小)	482-4673	国領町7-66-29
	菅間医院(内・外・消)	482-8830	小島町1-24-5
	なのはな歯科医院(歯)	03-5314-0841	仙川町3-9-7エテルノ上原1階

調布市の世帯数と人口				調布市の世帯数と人口				
令和元年12月1日現在				令和元年12月1日現在				
() は対前月比				() は対前月比				
世帯数	日本人	外国人	総 数	人 口		日本人	外国人	総 数
	117,572	2,745	120,317 (7減)		男	113,150	2,440	115,590 (4減)
					女	119,063	2,396	121,459 (84増)
					計	232,213	4,836	237,049 (80増)