

アロマ入門 トリートメントオイルづくりとハンドセルフケア

日 3月9日(土)午後1時30分～3時
所 市民プラザあくろす2階会議室1

定 申し込み順20人

費 800円(材料費)

他 詳細は市民活動支援センター☎参照

申 2月7日(木)午前9時から電話または直接市民活動支援センター☎443-1220へ (社会福祉協議会)



平成30年度サイエンスカフェChofu第9回

コーヒーを飲みながら、研究者と気軽に科学について語り合いませんか。

日 3月9日(土)午後2時～3時30分

所 電気通信大学100周年記念ホール

対 高校生以上

テーマ/核融合とプラズマのおはなし

講 中村信行(電気通信大学准教授)

定 30人(多数抽選) 費 無料

申 2月12日(木)までに電気通信大学社会連携センター☎

または同センター☎443-5880へ (文化生涯学習課)



講座・講演会

社会教育学習グループ公開講座

◎子育てネットkonokono「貧困とひとりぼっちのな いまちをめざして」

日 2月13日(木)午後6時30分～8時30分

所 文化会館たづくり10階1001学習室

講 幸重忠孝(NPO法人こどもソーシャルセンター理事長)

定 当日先着50人

費 500円(資料代)

申 子育てネットkonokono担当・浅野☎486-4017

◎調布サマルノリ「韓国民謡にふれてみよう」

日 2月19日(木)午後7時～8時

所 文化会館たづくり地下2階第1・第2音楽練習室

講 趙珠仙(民謡唱者)、香村かをり(民謡唱者)

定 申し込み順10人

費 無料

申 2月18日(月)までに調布サマルノリ・香村☎070-5013-2933へ

◎教育フォーラム・のどらか

「里見実さんと学ぶ“希望の教育学”第2回 教育を中心に「戦後」のゆくえ」

日 2月20日(木)午後1時30分～4時

所 西部公民館第2学習室

講 里見 実(國學院大学名誉教授)

定 当日先着25人

費 200円(資料代)

申 教育フォーラム・のどらか担当・桑野☎486-6766 (社会教育課)

榊原記念病院 市民公開講座

日/内 2月14日(木)/高血圧とは、28日(木)/循環器疾患を持つ子どもの就園・就学相談室

3月14日(木)/役に立つ医療英語、28日(木)/母乳・育児相談室

時 午前10時～11時

所 榊原記念病院1階オリエンテーションルーム

講 榊原記念病院専門・認定看護師

定 当日先着20人

費 無料

申 榊原記念病院監理部広報担当☎042-314-3111(代表) (健康推進課)

第2回柴崎つつじヶ丘仙川まちゼミ

商店街の店主が講師となり、専門 店ならではの専門知識や技術、こつなどを伝えます。

期 2月15日(金)～3月15日(金)

時 各回1時間～1時間30分

所 各開講店舗など(柴崎・つつじヶ丘・仙川駅周辺)

費 無料(別途材料費)

申 2月8日(金)から希望講座の開講店舗へ直接電話などで申し込み(申し込み順)

他 全25講座。各講座内容と開講店舗は新聞折込チラシ(一部)または☎「柴崎つつじヶ丘仙川まちゼミ」参照 園産業振興課☎481-7539



平成30年度シニアリーダー講習会(2月)「自分たちで決めるJL大会」

ゲームやキャンプ、野外活動、イベント運営などを通して、学校を超えた仲間づくり、リーダーシップを身につける講習会です。

日 2月17日(日)午前9時30分～正午

所 教育会館3階301研修室

対 高校生学齢

内 ミニゲーム後、3月24日(日)にグリーンホール大ホールで開催する「ジュニアリーダー大会」の準備、運営スタッフとしての動きを学ぶ

定 申し込み順50人

申 2月14日(木)までに電話で社会教育課☎481-7488、またはEメールに氏名、電話番号、メールアドレス、参加したい旨を明記し、☎syakaiky@w2.city.chofu.tokyo.jpへ

ちょうふ市内・近隣大学等公開講座

◎城西国際大学

総合テーマ「映画制作の技術について」

①技術がなければ映画はつくれない～撮影・照明・録音・編集・美術の役割～

日 2月21日(木)午後7時～8時40分

②この技術が映画の歴史を作った～映画制作の代表的な技術者について～

日 2月22日(金)午後7時～8時40分

①②共に

所 文化会館たづくり8階映像シアター



映画のまち調布
シネマフェスティバル
2019



講 佐藤克則(本学助教)

定 申し込み順100人

費 無料

保 6カ月以上就学前(費1人1回1000円。申し込みは各講座実施日の7日前までに榊ママMATE東京支店☎03-6913-8484へ)

申 2月5日(火)午前9時～ 市外の方：8日(金)午前9時～

他 詳細は財団☎参照

申 調布市文化・コミュニティ振興財団たづくり事業課☎または電話(☎441-6150)で受け付け

①美・菜食料理教室(2月)～ひな祭り 春色の前菜～

日 2月22日(金)午後5時～7時

所 市民プラザあくろす3階調理室

内 山芋菱餅、金柑と焼きねぎの白ワイン煮、いちごの白和え、菜の花の湯葉巻き、大根のぼんぼり

講 田中澄子(創作料理家)

定 申し込み順16人

費 2000円(材料費含む)

持 エプロン、三角巾、布巾、タオル



②クラフト歳時記(弥生)

日 3月3日(日)午後1時～3時

所 市民プラザあくろす3階研修室3

内 小さな籠に縮緬やフェルトでお花見とイースターをイメージした飾り付け

講 牧島幸子(クラフトクリエイター)

定 申し込み順10人

費 1500円(材料費含む)

持 先の曲がったピンセット、はさみ、おしぼりタオル



①②共に

申 2月6日(木)午前9時30分から、電話または直接市民プラザあくろす指定管理者☎443-1211へ

(男女共同参画推進課)

スーパーフード講座Part2～冷え知らずの身体になろう～

日 2月24日(日)午後1時～3時

所 市民プラザあくろす3階調理室

内 冷え症を改善するためのスーパーフード、スムージー作りを学ぶ

講 八巻正美(看護師・ビューティーセラピスト・日本ローフード協会スーパーフードセラピスト)

定 申し込み順18人

費 1500円

申 2月6日(木)午前10時30分から電話または直接市民プラザあくろす指定管理者☎443-1211へ

(男女共同参画推進課)



せんがわ劇場

〒182-0002 仙川町1-21-5
劇場受付/午前9時～午後7時
☎03-3300-0611・☎03-3300-0614
他 詳細は☎参照



開館10周年を迎えました

●第7回せんがわピアノオーディション 受賞コンサート

期 ①2月23日(土)②24日(日)

時 午後2時～(1時30分開場)

対 ①下岡萌々子(優秀賞)、都筑小百合(優良賞)、谷口若菜(優良賞)②三原末紗子(最優秀賞)

定 各回100人程度

費 全席指定、各回500円

他 未就学児入場不可

●はじめてのげきあそび

「カラダまるごとみんなでヘンテコひな祭り」

絵本に音楽を交えた、親子で楽しむ小さな鑑賞会です。

日 3月3日(日)午後2時30分～(2時開場)

対 3歳から小学2年生の子どもと保護者

演 たいけうちみずゑ、タカミナオミ、櫻井拓見ほか

定 申し込み順40人程度

費 無料

申 2月6日(木)午前10時から劇場窓口または、電話で申し込み

●サンデー・マティネ・コンサートPlus+vol.16

名手4人による弦楽四重奏をお楽しみください。

日 3月17日(日)午後4時～(3時30分開場)

演 カルテット・ブラチナム(沼田園子・野口千代光(ヴァイオリン)、大野かおる(ヴィオラ)、菊地知也(チェロ))

定 申し込み順100人程度

費 500円

申 2月9日(土)午前10時から劇場窓口、電話で申し込み 他 未就学児入場不可

●第10回せんがわ劇場演劇コンクール

①参加団体②市民審査員募集

一次審査で6団体を選出し、本選の上演審査でグランプリ・オーディエンス賞・個人賞を決定します。

市民審査員はオーディエンス賞を審査します。

期 本選：7月13日(土)・14日(日)

対 ①過去3回以上の上演を、3年以内に行っている舞台芸術活動をしている団体②15歳以上(中学生を除く)

定 ①本選参加6団体②15人(予定)(多数抽選)

費 無料

締 ①3月4日(月)②17日(日)(いずれも必着)

●市内で開催される東京2020オリンピック・パラリンピック競技 ●7人制ラグビー、近代五種(水泳、馬術、ランニング、射撃)、サッカー 所 東京スタジアム(味の素スタジアム) ●近代五種(フェンシング)、バドミントン、車いすバスケットボール 所 武蔵野の森総合スポーツプラザ ●自転車(ロードレース) スタート会場 所 武蔵野の森公園 他 詳細は市☎の特設ページ(2次元コード(➡)からアクセス可)を参照



平成31年度多摩川自然情報館 ボランティア解説員養成講座

解説員としての基礎知識が学べる「解説員養成講座」を開講します。

期 3月2日(土)・3日(日)
時 午前9時～午後4時
※日時要相談。2日間、計12時間程度

集 午前8時50分・多摩川自然情報館 1階大集会室

対 18歳以上

定 10人程度(多数抽選)

費 無料

備 筆記用具、動きやすい服装

他 講座修了後はボランティア解説員として活動

申 問 申込書(環境政策課(市役所8階)、多摩川自然情報館で配布または市庁から印刷可)を2月25日(月)(必着)までに直接または郵送・Eメールで〒182-8511市役所8階環境政策課 ☎481-7086・E kanky@w2.city.chofu.tokyo.jpへ。当日連絡先 ☎080-2087-9009



のびのび英会話

◎B1コース／初歩からはじめる英会話

期 3～9月の火曜日(月4回)

時 午前10時30分～正午

対 一般初級

定 申し込み順12人

費 月4000円

◎B2コース／初歩からはじめる英会話

期 3～9月の水曜日(月4回)

時 午前10時30分～正午

対 一般初級

定 申し込み順12人

費 月4000円

◎D1コース／こどものEnglish

期 土曜日(月3回)

時 午前10時30分～11時20分

対 新小学3・4年生

定 申し込み順10人

費 月3000円

◎Fコース／海外生活にも役立つ英会話

期 土曜日(月3回)

時 午前10時30分～正午

対 中級者向け

定 申し込み順10人

費 月3000円

各コース共に

所 シルバー人材センター

申 問 電話で調布市シルバー人材センター ☎487-9375へ

スクラップブックング ～アルバムページを作ろう～

子どもや大切な人にあなただけの想いを伝える手作りアルバムです。

期 3月5日(火)午前10時～正午

所 市民プラザあくろす3階研修室2

講 小野田 泉(アルバムアドバイザー)

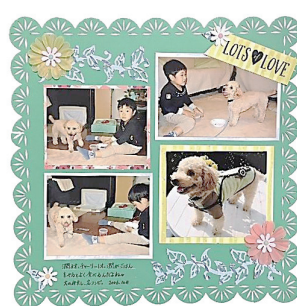
定 申し込み順16人

費 1500円(教材含む)

備 写真(同じ日あるいは同じテーマのもの3～4枚を2ページ分)、はさみ、持ち帰り用袋(30×30cm以上)

申 問 2月6日(火)午前11時30分から、電話または直接市民プラザあくろす指定管理者 ☎443-1211へ

(男女共同参画推進課)



えんがわフェスタ2019 えんがわカフェ ～ちょうふこども協力隊の謎に迫る～

子どもたちが市民活動を体験する「ちょうふこども協力隊」というイベントの人気の秘密と企画の意図を紹介するカフェです。

期 2月24日(日)午前10時～午後2時

備 切手整理体験のワークショップ、当日の子どもたちの体験を解説付きで見学する特別見学ツアー、社会貢献に関するトーク(岡枝見太郎((一財)富士

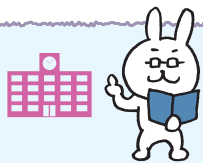
福祉事業団理事長))

費 無料

申 当日直接会場へ

備 詳細はえんがわフェスタFacebookページ(右記2次元コードからアクセス可)参照

所 調布市民活動支援センター(市民プラザあくろす2階) ☎443-1220



相互友好協力協定締結大学の市民対象の事業紹介

詳細は調布市生涯学習情報コーナー(右記2次元コードからもアクセス可)参照 (文化生涯学習課)



電気通信大学〈平成16年2月17日締結〉

◎少年少女発明クラブ2019年度会員募集

期 原則、第1・3土曜日の午後

対 現在小学2～5年生

定 女子20人・男子20人(多数抽選)

費 1万円(年会費)

締 2月20日(水)(必着)

申 問 社会連携センター(調布市)から申し込み、またはFAX、郵送で〒182-8585調布ケ丘1-5-1 電気通信大学社会連携センター ☎443-5880・5518、☎443-5108へ

◎子供工作教室

「エア・クッション・ビーグルの製作」

期 3月2日(土)午後1時～4時

対 小学3年生以上

定 20人(多数抽選)

費 500円

申 2月9日(土)までに社会連携センター(調布市)で申し込み

◎いっしょに直そうおもちゃの病院

期 2月16日(土)午後1時～3時(受付2時まで)

他 おもちゃは3個まで。原則

子どもが参加

申 問 2月14日(木)午後3時まで

に社会連携センター(調布市)または

☎443-5880で申し込み



◎電気通信大学プログラミング教室入会説明会

期 2月17日(日)午後2時～3時

所 UECアライアンスセンター1階100周年記念ホール

対 小学5年生～高校2年生

備 教室の方針、受講条件、内容、授業方法、費用、手続きほか

申 問 Eメールの件名に「プログラミング教室説明会参加希望」、本文に参加希望日、保護者と子どもの氏名、学年を明記し、E program@sangaku.uec.ac.jpまたは電気通信大学プログラミング教室(調布市)から申し込み

◎明治大学〈平成16年2月17日締結〉

◎A女性のためのスマートキャリアプログラム説明会

女性の仕事復帰・起業・キャリアアップを支援する短期集中ビジネスプログラムです。

期 2月12日(火)午前10時30分～正午、13日(水)午後7時～8時30分、16日(土)午前10時30分～正午、午後1時～2時30分、20日(火)午前10時30分～正午、23日(土)午後1時～2時30分

所 駿河台キャンパス アカデミーコモン11階(JR御茶ノ水駅徒歩3分) 費 無料

◎Bリバティアカデミー2019年度春期講座パンフレットの無料配布

備 教養・文化、ビジネス、資格・実務・語学などの講座

配布開始日/2月15日(金)

◎A◎共に

申 問 リバティアカデミー事務局 ☎03-3296-4423・

HP「明治大学リバティアカデミー」

◎桐朋学園〈平成16年7月22日締結〉

◎桐朋学園芸術短期大学 卒業・修了演奏会

期 2月14日(木)午後6時～(5時30分開場)

所 文化会館たづくり2階くすのきホール

費 無料 申 当日直接会場へ

調 音楽専攻研究室 ☎03-3300-3584

◎東京外国語大学〈平成18年11月2日締結〉

◎TUFUSオープンアカデミー講座(38言語の語学講座/世界を知る教養講座ほか)春期間(4～8月期)

所 府中キャンパス、本郷サテライト、青山学院大学キャンパス

費 3700円～3万7000円

申 2月20日(火)午前10時～3月13日(水)にHP「東京外国語大学オープンアカデミー」から申し込み(昨年度からの継続受講者は、優先受付あり(2月7日(木)午前10時～13日(火)))

他 新たにクルド語、福建語(台湾語)、バスク語、マレー語、モンゴル語などを開講。開催日時・費用は講座により異なる。詳細は同大HP参照

調 総務企画課 ☎042-330-5823



市公式ホームページの 広告主募集

掲載単位/1カ月(1日～末日)

掲載位置/市庁のトップページ下部

規格/GIF形式、縦60ピクセル×横150

ピクセル 広告料/1枠当たり1カ月

3万円 調 掲載希望月の前々月の末日

調 申込書(広報課(市役所4階)で

配布、または市庁から印刷可)に必要

事項を記入し、〒182-8511市役所4階

広報課 ☎481-7302へ郵送または持参

(土・日曜日、祝日を除く)



広告の欄

掲載の申し込み/㈱ウィード(広告代理店、多摩川5-9-4 インペリアル京王多摩川フラット103号) ☎443-6681・☎443-6682 広告料/1号・2号:1枠3万円、3号(オビ):1枠1万5000円(前払。デザイン・版の制作費・消費税広告主負担) ※広告料収入は市報ちょうふの印刷製本費用の一部に充当しています (広報課)

保育園と同じ保育時間、幼稚園以上のカリキュラム

iKidsStar

入園説明会開催中!
HPからお申し込みください

京王線
仙川駅
徒歩2分

お問い合わせ
お申し込み

03-5313-5051

受付時間 10:00～16:00
[土日祝を除く毎日受付]

アイキッズスター 検索

https://www.ikidsstar.jp/

あなたの願い「お葬式」を総額見積にて安心対応!

お元気な時から、終活プラン
事前相談～事前契約

散骨
(海山・バルーン・宇田川)

福祉葬
(火葬のみ)
198,000円～
(税別・基本一式)

1日葬
298,000円～

花の家族葬
20名以内プラン(税別)
398,000円～

自宅葬

ご依頼・資料請求 ☎0120-255-297

1都5県24H365日対応

SOGI サポートセンター

●児童虐待の「早期発見」は、子どもと保護者を必要な援助につなげるための第一歩です

虐待されている子どもや、その保護者は援助が必要です。虐待が疑われる行為を発見した場合はご連絡ください。なお、連絡した方の個人情報は守られます。

期 午前9時～午後5時(第3土曜日とその翌日、年末年始を除く) 調 子ども家庭支援センターすこやか ☎0120-087-358(子ども政策課)



郷土博物館

〒182-0026 小島町3-26-2
☎481-7656 ㊟481-7655

開館時間／午前9時～午後4時 入場料／無料
休館日／月曜日（祝日の場合は直後の平日）

●常設展示「調布の歴史」 （2階展示室）

原始・古代から近代までの調布の歩みを紹介しています。

㊟午前9時～午後4時
㊟無料



常設展示の様子

●郷土学習展「ちょっと昔の暮らし」（1階展示室）

昔の暮らしの道具を展示し、子どもたちにも分かりやすい解説で紹介しています。

㊟3月24日(日)まで
㊟無料



郷土学習展の様子

●団体見学を開始

1月から2月にかけて、市内の小学3年生が学習のために来館しています。混雑することがありますが、団体見学時展示をご覧いただけます。

●平和祈念講演会

「骨が語る戦没者の最期～太平洋諸島を中心に～」

3月10日は、「東京都平和の日」です。太平洋諸島を中心に、数々の遺骨を鑑定し収集してきた講師が、骨が語る戦没者の最期について話します。

㊟3月10日(日)午後2時～4時（1時30分開場）

㊟教育会館3階研修室

㊟榑崎修一郎（（一社）日本戦没者遺骨収集推進協会遺骨鑑定専門員）

㊟申し込み順40人

㊟無料

㊟2月6日(火)～3月9日(土)に、電話または直接郷土博物館へ



マリアナ諸島サイパン島
集団埋葬墓の兵士の骨

武者小路実篤記念館

〒182-0003 若葉町1-8-30 専用㊟あり
☎03-3326-0648 ㊟03-3326-1330

開館時間／午前9時～午後5時

入場料／大人200円、小・中学生100円、市内在住の65歳以上無料
休館日／月曜日（祝日の場合は直後の平日）

●企画展「自筆原稿から見えること」

自筆原稿からは、作品が出版物として読者のもとに届くときには見ることのできない、さまざまな情報を読み取ることができます。展示では当館所蔵の自筆原稿を一挙に展示し、自筆原稿だからこそ伝わる作者の息遣いをご紹介します。

㊟3月10日(日)まで



武者小路実篤
「かちかち山と花咲爺」
大正6（1917）年

◎展示解説

㊟2月8日(金)午後1時30分～45分間程度

㊟当日直接会場へ

●閲覧室休室日

㊟2月7日(木)・14日(木)

●実篤公園ボランティアガイド

㊟2月9日(土)・17日(日)

㊟午後1時～3時の間で随時（最終受付は2時30分まで）

※荒天中止

㊟個人または5人までのグループ

㊟旧実篤邸や公園の見所などを案内（約30分）

㊟入場料のみ

㊟当日、記念館・公園受付またはガイドへ直接申し込み

●観梅のつどいコンサートとミニ講座

㊟2月23日(土)

◎第一部／桐朋学園大学音楽部学生による洋楽コンサート

㊟午後1時～1時40分（予定）

㊟実篤記念館

㊟無料

㊟当日直接会場へ※椅子席は先着50人程度

◎第二部／ミニ講座と懇親会

実篤記念館学芸員による昨年度登録有形文化財に登録された旧実篤邸についてのミニ講座と、懇親会を行います。

※講座前に旧実篤邸の内部公開を各自見学の上、参加

㊟午後2時30分～4時（予定）

㊟東部公民館学習室

㊟無料

㊟当日直接会場へ

●公開ワークショップ「朗読で感じる実篤」

朗読を通して実篤

のこたばを体感し、

表現力を養います。

今回は昨年創立100

周年を迎えた「新し

き村」をテーマに、

実篤が書いた詩や随

筆を朗読します。

㊟3月1日(金)午後1

時30分～3時30分

㊟せんがわ劇場

㊟河崎早春（朗読家・俳優）

㊟定・費

ワークショップ参加者／15人（多数抽選）・250円

観覧のみ／120人・無料

㊟往復はがきの往信面に希望する講座名、参加希望が観覧のいずれか、応募者全員（1枚2人まで）の郵便番号、住所、氏名（ふりがな）、年齢、電話番号、返信面に自身の宛先を明記し、2月15日(金)（必着）までに実篤記念館へ。締切後、定員に余裕がある場合は2月16日(土)午前9時～28日(日)午後5時に電話で受け付け（先着順）

●実篤記念館で防災訓練を実施

実篤記念館では毎年消防署の監督のもと、職員の防災訓練を行っています。今回は地震発生を想定した訓練を行います。開館時間での実施となりますので、ご理解・ご協力をお願いします。

㊟2月20日(火)午前9時30分～1時間程度（予定）



ボランティアガイドの様子



昨年の朗読ワークショップの様子

図書館

中央図書館 〒182-0026 小島町2-33-1
文化会館たづくり4・5・6階
☎441-6181 ㊟441-6183

専用㊟あり 携帯版㊟http://www.lib.city.chofu.tokyo.jp/i/

●開館時間と2月の休館日

	開館時間	休館日
中央図書館	午前9時～午後8時30分	2月23日(土)～26日(火)
分館	午前9時～午後5時	2月12日(火)・18日(月)25日(月)・26日(火)

●文化会館たづくりの総合保守点検と定期点検に伴う中央図書館休館期間

●ブックポストへの返却不可

2月22日(金)午後8時30分～27日(火)午前9時

●インターネットによる本の予約停止

2月22日(金)午後5時～27日(火)午前9時

●図書館ホームページの閲覧停止

2月23日(土)午後5時30分～24日(日)午前9時

㊟資料の問い合わせ・予約・延長・返却は分館で受け付け（25日(月)・26日(火)は分館も休館）

●映画の図書展～出張！映画資料室～

「映画ができるまで」をテーマに、セット図面や台本、ポスターを展示します。監督・脚本家ご本人から寄贈された貴重な資料も見ることができます。

㊟3月2日(土)～10日(日)

㊟午前10時～午後7時

㊟文化会館たづくり2階南ギャラリー ㊟無料

●市内で撮影された写真を募集中

市民の手によるまちの

資料情報館㊟に新しいテ

ーマ「写真で見る調布の

昔」が追加されました。

このページに掲載する写

真を募集しています。市

内の昔の街並みや建物な

ど、現在見られなくなってしま

った風景の写真をお持ち

の方ぜひご協力ください。

㊟詳細は市民の手によるまちの資料情報館㊟参照



生涯学習サークル体験事業

生涯学習サークルに体験入会し、生涯学習活動を始めませんか。

①アンサンブル・ボー（全2回）

㊟2月13日(火)・20日(火) ㊟午前9時40分～正午

㊟文化会館たづくり地下音楽練習室

㊟女声合唱。発声練習、唱歌など。曲目は当日お知らせ

㊟申し込み順3人 ㊟100円（資料代）

②コーロ・ゼッフィロ（全4回）

㊟2月14日～3月7日の毎週木曜日

㊟午後7時～9時 ㊟総合福祉センター

㊟サークル愛唱歌集から「花の街」ほか数曲、木下牧子作曲「夢みたものは」「おにのおにぎり」など体験

㊟申し込み順5人 ㊟無料

㊟上履き（スリッパなど）

③④共に

㊟2月12日(火) 運営／生涯学習各サークル

㊟生涯学習情報コーナー☎441-6155(土・日曜日、祝日、文化会館たづくり休館日を除く午前9時～午後5時（正午～午後1時を除く））へ

（文化生涯学習課）

「ガイドブック」を
無料で
お送りいたします。

大野屋イメージキャラクター 市田ひろみ

大野屋テレホンセンター（9：00～20：00）
通話無料 0120-02-8888

大野屋 都立霊園

調布で25年の実績
調布南法律事務所

弁護士 伊藤俊克 弁護士 中山忠男

調布駅南口3分

民事法律相談
初回(30分)無料。
土・日の相談も可
お電話にて
ご予約ください。

☎(042)499-2800(代)

調布市布田4丁目18-1 ハラビル3階

調布の魅力発信動画を公開中

調布の魅力を映画のような美しい映像で紹介しています。

公開場所／市㊟「動画ライブラリー」(Youtube)

※右記2次元コードからアクセス可

㊟4つのテーマ／①Feel～調布を感じる～②Experience～調布を体験する～③Discover～調布を知る～「東洋のハリウッドと呼ばれた地」「サッカー・ラグビーの新たな聖地へ」「水木マンガの生まれた街」④Smile～調布でおもてなし～

㊟広報課☎481-7301



●月曜日休館 ●申し込み／原則、電話または来館で
●費用／記載のない場合は無料

東部公民館

〒182-0003 若葉町 1-29-21
☎03-3309-4505 ㊟03-3305-3456

●東部市民講座「地域を歩こう 白百合女子大学キャンパス見学ツアー」

学内施設のほか、キャンパス内にある国の登録有形文化財「めぐみ荘」の室内も見学します。



めぐみ荘

㊟白百合女子大学11号館3階クララホール（詳細は参加案内はがき参照）

㊟徒歩で散策できる市民

㊟20人（多数抽選）

㊟往復はがきに住所、氏名（ふりがな。家族2人まで可）、年齢、電話番号、返信用宛先を明記し、2月13日㊟（必着）までに東部公民館「白百合女子大見学ツアー」係へ

㊟駐輪場・駐車場はありません

●平和フェスティバル「記憶にとどめたい多摩の戦中」

㊟㊟3月2日(土)・中央本線419列車空襲～日本最大級の列車銃撃の悲劇

7日(木)・中島飛行機浅川地下工場～高尾駅近くに残る巨大地下壕



戦後に撮影された中島飛行機浅川地下工場の地上施設

㊟午前10時～正午

㊟齊藤 勉（郷土史家・都立東大和南高校教諭）

㊟各日申し込み順40人

㊟2月6日㊟午前10時から受け付け

㊟2月6日㊟午前10時から受け付け

●東部市民講座

「もっと知りたい仙川～地形と自然災害」(全2回)

㊟㊟

①3月5日㊟・仙川地域の地形の成り立ち

②12日㊟・仙川地域の自然災害と防災

㊟午前10時～正午

㊟山崎晴雄（首都大学東京名誉教授）

㊟申し込み順40人

㊟2月6日㊟午前10時から受け付け

西部公民館

〒182-0035 上石原 3-21-6
☎484-2531 ㊟484-3704

●発達が気になる子どもとのつきあい方を、山中裕子さんに聞いてみよう(全2回)

㊟㊟①2月22日(金)・ちょっと気になる子どもの行動②3月1日(金)・こんな時どうしたらいいの

㊟午前10時～正午

㊟山中裕子（カウンセリング・ステーション・ユ一代表）

㊟申し込み順30人

㊟2月6日㊟午前10時から電話またはメール（㊟seibuk@w2.city.chofu.tokyo.jp）で受け付け

●世界の料理教室「南米パラグアイ料理に挑戦」

㊟2月28日(木)午前10時～午後1時30分

㊟ソージョ（ひき肉のスープ）、エンパナーダ（肉と野菜の包み揚げ）、キーヴェヴェ（かぼちゃのデザート）ほか



エンパナーダ

㊟齊藤ナンシー（パラグアイ出身）

㊟申し込み順12人

㊟費1200円（材料費。2月23日(土)までに持参）

㊟エプロン、布巾、三角巾

㊟2月6日㊟午前11時から受け付け

●北欧最大の国 スウェーデンを知ろう(全2回)

昨年日本との外交関係樹立150年を迎えたスウェーデンについて、さまざまな視点から話します。

㊟㊟

①3月1日(金)・スウェーデンはどんな国～風土、文化、日常の暮らし

②8日(金)・日本との友好150年～交流の歴史

㊟午後2時～4時

㊟児玉千晶（翻訳家、東京外国語大学オープンアカデミー講師）㊟申し込み順36人

㊟2月6日㊟午後1時から電話またはメール（㊟seibuk@w2.city.chofu.tokyo.jp）で受け付け

北部公民館

〒182-0014 柴崎 2-5-18
☎488-2698 ㊟488-2787

●春を楽しむ素敵なイースターエッグ作り

卵の殻に和紙を貼って作ります。

㊟㊟㊟㊟

3月1日(金)・一般・申し込み順12人・1000円（材料費：グース(がちょう)の卵を使用、2月23日(土)までに持参）

2日(土)・小学生親子・申し込み順親子6組(12人)



左：グースの卵、右：鶏卵

・1組500円（材料費：鶏卵を使用、当日持参）

㊟午前10時～正午

㊟齋藤泰子（エッグアーティスト）

㊟小さいタオル、紙用飾り切りばさみ（お持ちの方）

㊟保1歳6カ月以上就学前（㊟5人 保育オリエンテーション：当日午前9時30分～※親子で要出席）

㊟㊟2月6日㊟午前10時から受け付け

初心者向けMOBILEふれあい教室～操作しながら学べるから分かりやすい～

㊟2月22日(金)

①午前10時30分～正午②午後1時30分～3時

2月28日(木)

③午前10時30分～正午④午後1時30分～3時

㊟市民プラザあくろす3階研修室2

㊟モバイル（スマホまたはタブレット）を持っていない方、持っているが操作がよく分からない方

㊟㊟①④モバイル体験コース

②Android系モバイルコース

③iPhone、iPadコース：各種機能の紹介、インターネット検索・メール送受信、マップの使い方、写真の撮り方・送り方を学ぶ

㊟ジェイコム調布局インストラクター

㊟各回申し込み順10人

㊟費500円

㊟お持ちのモバイル(体験コースは貸し出しあり)

㊟㊟2月6日㊟午後1時30分から電話または直接市民プラザあくろす指定管理者☎443-1211へ

さわってみようiPad(全2回)

㊟㊟①2月27日(木)②3月2日(土)

㊟初心者コース（未経験者）／午前10時～正午活用コース／午後1時30分～3時30分

㊟文化会館たづくり10階1001学習室

㊟市内在住・在勤者

㊟初心者コース／基本機能の習得と地図の使い方、ネット検索など

活用コース／より進んだ便利な機能

㊟申し込み順10人

㊟費2000円（テキスト代含む）

㊟調布パソコンサークル

㊟iPadは主催者で用意

㊟㊟2月6日㊟～22日(金)に市民活

動支援センター電話代行サービス☎498-3381へ

※申込期限終了後は調布パソコンサークル☎070-1401-5894（午前9時～午後5時）



(協働推進課)

市民の広場



催し & 会員募集

●記事の内容などは直接問い合わせ先へ連絡をお願いします。掲載を希望する方は必ず掲載基準を読んでからお申し込みください。申し込みが多い場合掲載できないことがありますので、あらかじめご了承ください。（広報課）

催し

■午後のティーサロン㊟2月10日(日)（最後を飾るオードリーの「マイ・フェア・レディ」）、3月17日(日)（グランド・フィナーレは「ザッツ・エンターテインメント」）午後1

時30分～㊟文化会館たづくり10階㊟300円（資料・茶菓代）
㊟沖田☎090-3439-3223

■調布・狛江リウマチ友の会㊟2月13日(木)、3月13日(木)午後1時30分～3時30分㊟総合福祉センター2階㊟200円（茶菓代）㊟大串☎499-2065

■俳句で人生を豊かに～初歩の基本から身近な楽しみ方までを紹介～㊟3月19日(木)午後2時～3時30分㊟文化会館たづくり10階㊟500円（資料代）㊟岡吉永☎487-8407※講師：岡村實（アカデミー愛とびあ芽柳句会指導）定員：申し込み順50人

会員募集	サークル名	活動日時	活動場所	入会金	会費	問い合わせ	備考
	あひるの会	月2～3回火曜日または水曜日午前10時30分～正午	多摩川住宅内公園	ナシ	年1000円	江川☎090-7206-0087	未就園児のお散歩・公園遊び親子サークル。Facebookページあり
	女子のツボを学ぶ会	第1または第3木曜日午後1時～3時30分	教育会館2階	ナシ	1回2000円	みやま深山☎090-4169-1914	気功の第一人者を招いての講習。身体を動かす呼吸法を修得する。見学歓迎

個人事業主の皆さん、申告の準備は万全ですか？

※確定申告指導は東京税理士会武蔵府中支部の協力を得ています。

公益社団法人 武蔵府中青色申告会

府中市本町4-15-22

TEL 042-362-8466 FAX 042-333-0687

【入会随時受付中】入会金1,000円 年会費18,000円

生涯にわたり安心できる介護・看護支援体制

理学療法士による個別機能訓練

ライブラリー

介護付有料老人ホーム（一般型特定施設入居者生活介護）

サンシティ調布

東京都調布市緑ヶ丘2-14-1京王線「仙川」駅から徒歩約10分

ご見学、資料請求はフリーダイヤルまで（9:00～17:00）

☎0120-862-865

調布の情報満載！

182ch

イチハチニチャンネル

調布の話題やスポット紹介ニュースが無料で読めます

お店のセール情報や割引クーポンが使えます

182chでしか読めないF C東京選手インタビュー

アプリは右上のQRコードをスマートフォンなどで読み取り、ダウンロード(無料)してご利用下さい

ご相談・お見積もり無料

家電が壊れた！

ビデオが映らない

電気のお悩み解決します！

お気軽にお電話ください

042-444-0351

株式会社エフテック

調布市下石原3-20-4



近隣で活躍するチームを知ろう！ サントリーサンゴリアス

日本ラグビー最高峰のリーグであるジャパンラグビートップリーグで日本一のタイトル5回、日本選手権で優勝8回を誇り、近年、常に優勝を争うのがサントリーサンゴリアスです。今回は府中市に本拠地を置くサントリーサンゴリアスで活躍する流大選手、中村 亮士選手、梶村 祐介選手にお話を伺いました。今号と市報2月20日号の2回にわたって、インタビューをお届けします。☎広報課☎481-7301

ラグビーワールドカップ2019™
開催まであと

2 2 7 日



流 大選手
1992年生まれ。帝京大学出身。ポジションはスクラムハーフ。サントリーサンゴリアスのキャプテン。日本代表としても活躍。



中村 亮士選手
1991年生まれ。帝京大学出身。ポジションはセンター。日本代表としても活躍。



梶村 祐介選手
1995年生まれ。明治大学出身。ポジションはセンター。昨シーズンは初めて日本代表の試合出場を果たす。

—ひとことで表すとサントリーサンゴリアスはどのような魅力や強みを持つチームですか

流選手 チャレンジする姿勢がチームの魅力です。

中村選手 「やってみなはれ」の精神で、新しいことに挑戦して、どんどん進化し続けるチームです。

梶村選手 チーム全体が今の状況に満足することがないところがチームの良さです。

—ご自身のプレイスタイルや強みを教えてください

流選手 ラグビー選手としては小柄な体格でも機敏さ、パスやキックの技術などでラグビーで活躍ができると証明していると思っています。色々な戦術を頭に入れて、相手の状況などを見ながら、落ち着いてプレーすることを意識しています。

中村選手 ラグビーを始めた時、足が速かったのでラグビーに向いていました。また、タックルをすることが好きになり、ラグビーを好きになりました。ディフェンスでタックルを決めることが自分のラグビーの原点でもあるので、そこが強みです。

梶村選手 昔からボールを持つプレーが好きだったのでボールを持ったときや、タックルされても倒れないところが強みです。1年目の昨シーズンは、トップリーグで通用するために、大学の時よりも自分の中の基準を上げないといけなかったことが難しかったですね。

—ラグビーを始めたきっかけを教えてください

流選手 小学校3年生の時に、知人のラグビースクールのコーチに勧められてやってみたらとても面白かったことがきっかけです。高校生の時にラグビー1本でいくことを決めましたが、ラグビーを選んで間違いなかったです。

中村選手 僕は高校の時にラグビーを始めました。父がラグビー好きで、幼いころからスタジアムへ試合観戦に行ったりとラグビーに触れる機会はありました。父から誘われ、初めは軽い気持ちで始めました。父がいなければラグビーをやってはいなかったと思います。

梶村選手 ラグビー部のある幼稚園に通っていて、ラグビー部の顧問の先生と手品のタネを見破れるかというゲームをして、タネを見破れずにラグビー部に入るようになりました。中学校からラグビースクールに入り、そこでの練習で友達と会えるのが楽しくてずっとラグビーを続けてきました。

この2次元コードに
アクセスすると
インタビュー動画が見られます



続きは市報2月20日号に掲載します。次回もお楽しみに！



東京2020オリンピック
開催まであと

東京2020パラリンピック
開催まであと

「花いっぱいサポーター養成講座」受講生募集 (全12回)

ラグビーワールドカップ2019™日本大会、東京2020オリンピック・パラリンピック競技大会の競技会場に近い飛田給駅・西調布駅・調布駅周辺を花と緑で盛り上げる市民ボランティア養成講座です。

期 4月16日(火)、5月17日(金)、29日(水)(予備日30日(木))、6月4日(火)(予備日5日(水))、7月9日(火)、9月10日(火)、10月17日(木)、11月1日(金)、14日(木)、28日(木)(予備日29日(金))、12月5日(木)(予備日6日(金))、2月20日(木)

所 文化会館たづくりなどの公共施設、飛田給駅、西調布駅周辺

集合時間 午前9時30分～午後0時30分

対 市内在住・在勤・在学の18歳以上

内 植物の基礎知識と花壇の植栽・維持管理など(講義)、飛田給駅、西調布駅周辺での花苗の植え付けなど

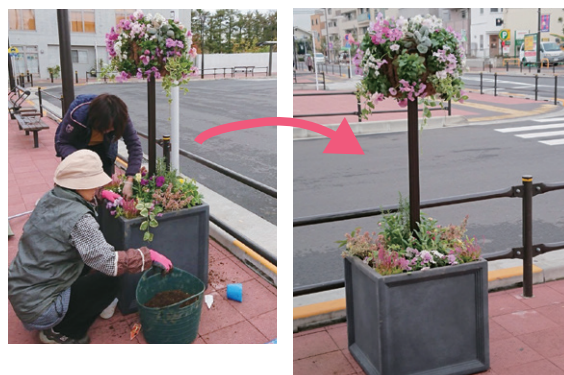
調 谷村伴子、三浦香澄(NPO法人Green Works)

定 30人(多数抽選)

費 5000円(教材費、保険料。初回徴収)

持 筆記用具、園芸用ハサミ、軍手または園芸用手袋

☎申はがき・FAXまたはEメールに講座名、住所、氏名(ふりがな)、年齢、電話番号、申し込み動機を明記し、2月6日(水)～3月15日(金)に(必着)〒188-0011西東京市田無町3-10-9NPO birth ☎042-451-0288・E garden-cho@npo-birth.orgへ。当選結果は文書で送付 ☎他 車での来場不可 企画運営・☎特定非営利活動法人NPO birth・河野☎090-6312-6306 (緑と公園課)



東京2020大会に向けた 調布市おもてなしボランティア募集

活動内容 交通・観光案内など、国内外からのゲストに対するおもてなし全般、コミュニティライブサイトなどの運営補助など

活動場所 調布市内各所(市内京王線各駅、市内観光スポットなど)

募集人数 200人程度

活動日数など 大会期間を通じて3日以上1日3～5時間程度(休憩含む)

応募要件 市内在住・在勤・在学の平成14年4月1日以前に生まれた方

●日本語でのコミュニケーションが可能の方(英語などの言語を活かした活動も予定あり)

☎市主催のボランティア講座(複数回実施)に要出席。2019・2020年度の市主催イベントでボランティアとして活動予定。ボランティア保険は市で加入。詳細は市H参照

応募要項・申込用紙 市役所8階オリンピック・パラリンピック担当で配布、または市Hから印刷可

☎☎ 申込用紙に必要事項を記入し、3月29日(金)までに、〒182-8511市役所8階オリンピック・パラリンピック担当☎481-7581・E chofu_vol@w2.city.chofu.tokyo.jpへ郵送、持参またはメール

調布市応援アスリート

卓球森園政崇選手が全日本卓球選手権混合ダブルス優勝



©ニッタクニュース

全日本卓球選手権大会混合ダブルスの決勝が1月17日に大阪の丸善インテックアリーナ大阪で行われ、調布市応援アスリートの森園政崇選手が、ペアの伊藤美誠選手とともに連覇を果たしました。

森園選手は、調布市内に卓球部の合宿所がある明治大学出身で、現在は卓球Tリーグの岡山リベッツに所属しています。

森園選手は、東京2020大会への出場を目指しており、

同大会800日前に当たる2018年5月16日に、第2弾調布市応援アスリートとして指定しました。

今後も、森園選手を市をあげて応援していきます。

☎オリンピック・パラリンピック担当☎481-7447

市では市にゆかりのある現役アスリートを、「調布市応援アスリート」に指定し、市をあげて応援しています。

●固定資産税・都市計画税第4期、国民健康保険税第8期の納期限は、2月28日(木) お手元の納付書で、指定金融機関派出所(市役所2階)・神代出張所・取扱金融機関などでお納めください。なお、バーコード付きの納付書は全国のコンビニエンスストアと携帯電話・スマートフォン・タブレット端末(モバイルレジ)でも納付できます。納付方法の詳細は納付書裏面をご覧ください。納付書がない方は、担当課までご連絡ください。 ☎固定資産税・都市計画税/納税課(市役所3階)☎481-7214～7220へ 国民健康保険税/保険年金課(市役所2階)☎481-7055・6