

# 各館だより

## 郷土博物館

〒182-0026 小島町3-26-2  
☎481-7656 ㊟481-7655

開館時間/午前9時～午後4時 入場料/無料  
休館日/月曜日(祝日の場合は直後の平日)

### ●常設展示「調布の歴史」(2階展示室)

原始・古代から近代までの調布の歩みを紹介しています。

### ●郷土学習展「ちょっと昔の暮らし」

(1階展示室)

明治・大正・昭和時代の暮らしの道具を展示して、衣食住の移り変わりを紹介します。

期 5月29日(日)まで



昔の電話機

### ●ギャラリー展示

「調布の養蚕」

(2階ギャラリー)

館蔵の資料から、かつて調布で盛んにおこなわれた養蚕にかかわる資料を紹介いたします。

期 7月18日(祝)まで



展示の様子

### ●下布田遺跡史跡整備市民ワークショップ・第2回(全4回)(追加募集)

下布田遺跡の史跡公園開園に向けて、整備内容や活用などについて考えます。

日 5月15日(日)午前10時～11時30分

所 教育会館3階301・302研修室

因 事前に参加者で見学する近隣の史跡公園整備事例の発表と下布田遺跡の整備についての意見交換

定 申し込み順10人

費 無料

申 5月6日(金)午前9時から電話で郷土博物館

## 武者小路実篤記念館

〒182-0003 若葉町1-8-30 専用㊟あり  
☎03-3326-0648 ㊟03-3326-1330

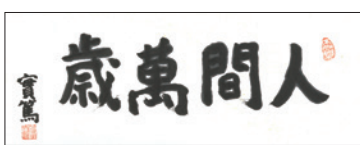
開館時間/午前9時～午後5時

入場料/大人200円、小・中学生100円、市内在住の65歳以上無料  
休館日/月曜日(祝日の場合は直後の平日)

### ●春の特別展

「人間萬歳  
～実篤と狂言～」

期 6月5日(日)まで



「人間萬歳」昭和35年頃

### ●旧実篤邸の

内部公開を実施中

期 毎週土・日曜日、

祝日※雨天中止

時 午前11時～午後3時

所 実篤公園内

因 武者小路実篤が70

～90歳まで暮らした旧居の内部を公開



旧実篤邸(仕事部屋)

定 邸内人数は常時5人まで

費 無料

## 図書館

中央図書館 〒182-0026 小島町2-33-1  
文化会館たづくり4・5・6階  
☎441-6181 ㊟441-6183 専用㊟あり

### ●5月の開館時間と休館日

	開館時間	休館日
中央図書館	午前9時～午後8時30分	5月23日(月)・24日(火)
分館	午前9時～午後5時(4～9月の水・金曜日は午後6時まで)	5月2日(月)・9日(月)・16日(月)・23日(月)・24日(火)・30日(月)

### ●近隣の図書館が利用できます

調布市民は、三鷹市・狛江市・世田谷区・八王子市・府中市・町田市・日野市・多摩市・稲城市の図書館を利用できます。

### ◎他市でサービスを受ける方法

各市の図書館で利用登録が必要です。利用したい市の図書館に、登録に必要なものを事前に確認した上で直接、手続きをしてください。なお、受けることができるサービスは、市によって異なります。

### 共催事業

### ●時局講演会「世界の王室はいま～歴史とその役割～」

21世紀における世界の王室の役割や存在理由について考えます。

日 6月7日(火)午後2時～4時

所 グリーンホール小ホール

因 市民またはアカデミー愛とぴあ会員

調 西川 恵(毎日新聞社客員編集委員)

定 当日先着100人

費 無料

調 図書館読書推進室、アカデミー愛とぴあ(文化会館たづくり10階) ☎441-6328(午前9時～午後4時)

# 公民館だより

●月曜日休館 ●申し込み/電話または来館で  
●費用/記載のない場合は無料

## 東部公民館

〒182-0003 若葉町1-29-21  
☎03-3309-4505 ㊟03-3305-3456

### ●講演会「葵町製糸場プロジェクトの全貌～3枚の図面から幻の製糸場を映像化するまで」

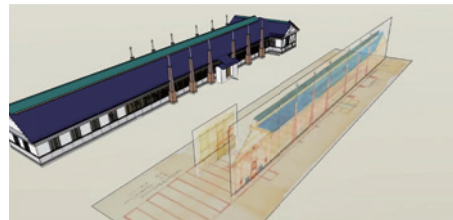
日 5月24日(火)午後2時～4時

調 齊藤有里加(東京農工大学科学博物館特任助教)

定 申し込み順10人(追加募集)

調 筆記用具

申 5月10日(火)午前9時から受け付け



勤工寮葵町製糸場3D復元画像

### ●東部市民講座

「調布・佐須の田んぼの学校と生物多様性」

日 5月31日(火)午前10時～正午

因 調布田んぼの学校のこれまでとこれから・尾辻義和(調布田んぼの学校校長)、田んぼの学校周辺の生物多様性・石川和宏(株)セルコ環境調査センター長



定 申し込み順22人

調 筆記用具

申 5月10日(火)午前9時から受け付け

### ●手工芸教室

「アレンジ自在、ダーニングでお直し」(全3回)

クローゼットに眠っている服や傷みやすい子ども服、靴下などちょっとした汚れやほつれがある衣類をカラフルな糸で繕います。

期 ①6月4日(土)②18日(土)③7月2日(土)

時 午前10時～正午

所 市内在住・在勤者

因 ①バスケットダーニング(セーターやシャツなどの傷みや穴)

②ゴマシオダーニング(シミや軽い傷みなど) ③ハニカムダーニング(シミから穴まで)

調 神山彩子(hikaru noguchi textile design認定講師)

定 10人(多数抽選)

費 1000円(材料費(刺繍糸など)。初回持参)

調 ダーニングマッシュルーム(なければおたま、またはレードル)、繕いたい衣類(穴が開いていなくても可。極端に薄いまたは厚い素材、織り目・編み目が緩い衣類は不向き。ない場合はエコバッグなど)、糸切りばさみ※針など道具類の貸し出しあり

申 Eメールの件名に「手工芸教室「ダーニング」、本文に住所または勤務先住所、氏名(ふりがな)、年齢、電話番号を明記し、5月16日(月)までに [toubuk@w2.city.chofu.tokyo.jp](mailto:toubuk@w2.city.chofu.tokyo.jp)



ダーニングマッシュルーム

## 西部公民館

〒182-0035 上石原3-21-6  
☎484-2531 ㊟484-3704

### ●シニア健康講座「自分のカラダは自分で守る!～健康なカラダづくりのための体操を学ぼう」(全3回)

筋力の低下を防止、心身のバランスを整えるための体操や中国の健康体操「練功十八法」を体験します。

期 ①6月7日(火)・簡単ストレッチと筋力アップ運動②14日(火)・身体の血行を良くしよう③21日(火)・からだをリラックス

時 午前10時～11時30分

調 65歳以上の方

調 山川容子(健康運動指導士)

定 14人(多数抽選)

調 室内用シューズ、汗拭き用タオル、飲み物、動きやすい服装

申 5月17日(火)午後5時まで受け付け

調 結果は5月18日(火)以降に電話で連絡



## 広告の欄

掲載の申し込み/㈱ウィード(広告代理店、多摩川5-9-4 インペリアル京王多摩川フラット103号) ☎443-6681・㊟443-6682

広告料/1号・2号:1枠3万円、3号(オビ):1枠1万5000円(前払。デザイン・版の制作費・消費税広告主負担)

※広告料収入は市報ちょうふの印刷製本費用の一部に充当しています(広報課)

終活セミナー同時開催

### 聞きたいことが何でも聞ける 終活相談会

参加者全員の方に相続の基本が良く分かる「相続のいろは」をプレゼント

定員 50名 参加無料

日時 令和4年5月16日(月)事前予約制 10:00～16:00(9:45開場)

会場 調布市文化会館 たづくり10階 (京王線「調布駅」広場口徒歩3分)

おひとりさま 生前対策 不動産 保険・相続 遺言・株式 事業承継 エンディングノート

お気軽にお問い合わせください 0120-39-9171

AG OAG税理士法人 東京ウエスト 〒182-0022 東京都調布市国領町4-51-7ビエール・シークル2階 申し込みフォーム

### 家族を大切に想う方々へ

「あなたの願うお葬式を実現します!」

質の高い安心安全な葬送をご依頼される方の為に尊い生命の終わりに全身全霊で関わらせて頂きます

火葬のみ 1日葬 家族葬 一般葬 散骨etc

ご依頼・資料請求 ☎0120-255-297

1都5県24H365日対応 SOGI サポートセンター