

●調布合気道会会員募集 (合気道教室)

①西調布体育館

対・日 5歳～小学2年生・毎週水曜日午後3時30分～4時30分、小学3～6年生・毎週水曜日午後4時45分～5時45分、一般・毎週土曜日午前9時～11時30分※第2土曜日を除く

②市立神代中学校第二体育館

毎週日曜日

対・日 4歳～小学6年生・午後1時～2時
中学生以上・2時10分～3時30分

③市立石原小学校体育館

対・日 4歳～小学6年生と親・毎週月曜日午後7時15分～8時15分

中学生以上・毎週月曜日午後8時15分～8時45分

中学生以上・毎週火曜日午後7時15分～8時30分

①～③共に

費入会金1000円、月会費 小学生まで：1500円・中学生以上2000円※体験無料

■当日直接会場へ

■体育協会

●エクササイズ動画配信

自宅でもできるエクササイズを中心に動画を配信しています。

■詳細は体育協会■(右のQRコードからアクセス可) 参照



採用情報

※履歴書などの提出が必要です。詳細は市■(右のQRコードからアクセス可) 参照



令和5年度市職員 (保育士)

職種/中級: 保育士

採用日/令和5年4月1日

募集人数/5人程度

■①5月15日(日)までに電子申請②19日(木)に市■で公表する電子申請の到達番号と対応した受験番号を確認③26日(木)までに申込書類を郵送(必着)

■人事課■481-7355

(福) 調布市社会福祉事業団職員正規職員

◎看護職

資格など/採用日時時点で60歳未満で、正看護師免許と普通自動車免許を有する方

採用日/令和4年7月1日(金)※応相談

■履歴書と資格を証する書類の写しを、5月31日(火)(必着)までに〒182-0032西町290-4 調布市社会福祉事業団本部事務局■481-7493へ郵送または持参(平日午前9時30分～午後4時30分)

「暮らしの情報」は12面に続きます



5月は自転車月間

自転車安全利用TOKYOキャンペーン
自転車はルールを守って安全に走行しましょう

◎自転車安全利用キャンペーン

■5月25日(水)午前10時から1時間程度※雨天中止
■キテラタウン調布店駐輪場周辺(菊野台1-33-3)

■自転車無料点検、自転車保険の加入促進リーフレット・交通安全啓発グッズの配布など

■無料

■交通対策課■481-7454

◎みんなに優しい自転車の安全利用宣言

1. 道路交通法その他の関係法令を守り、安全運転を実践します。2. 優先すべき方に配慮し、みんなが互いに譲りあって運転します。3. 都の条例で義務化された自転車損害賠償保険等に加入します。4. 自転車を安全に利用できる知識を身につけて実行します。5. 自転車の交通事故発生ゼロを目指し、みんなで注意します。

歩道は歩行者のための道路です。自転車が通行可能な歩道もありますが、「歩行者優先で徐行」です。歩道を通行する際は、歩行者用の信号に従ってください。

また、車道を通行する自転車は左側を通り、車両用信号に従って通行してください。

◎自転車保険の加入が義務化されました

東京都の条例改正に伴い、対人賠償事故に備える保険などの加入が義務化されました。すでに加入している保険などに付帯されている場合もあるので、加入状況を確認しましょう。

保険の種類/

- インターネット、コンビニ、携帯電話などから加入できるもの
- 火災保険、自動車保険、クレジットカードなどの特約
- 自転車安全整備店で点検整備(有料)を受けると加入できるもの

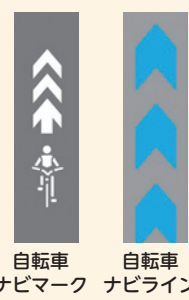
◎自転車ナビマーク・ナビライン

「自転車ナビマーク」は自転車の通行、進行方向を明示する法定外の道路標示です。自転車優先ではありませんのでご注意ください。

■交通対策課■481-7454

■調布警察署■488-0110

(内4112・3)



自転車安全利用五則

- 1 自転車は、車道が原則、歩道は例外
- 2 車道は左側を通行
- 3 歩道は歩行者優先で、車道寄りを徐行
- 4 安全ルールを守る
 - 飲酒運転・二人乗り・並進走行の禁止
 - 夜間はライトを点灯
 - 交差点での信号遵守と一時停止・安全確認
- 5 子どもはヘルメットを着用



市内のサイクルステーションも拡大中

4月現在、市内京王線9駅の駐輪場、地域福祉センターなどの公共施設やコンビニエンスストアなどの民間施設合わせて、市内79カ所にサイクルステーションを設置しています。市内のステーションは市■(右のQRコードからアクセス可)参照。今後もさらにサイクルステーションを設置していきます。



サイクルステーション



シェアサイクルで新緑の季節、風を感じてみませんか

シェアサイクルとは、ステーション(専用スペース)間で電動アシスト自転車の片道利用ができるサービスです。会員登録をすれば、全国どこのステーションでも貸し出し・返却ができます。

また、府中市・稲城市・国分寺市・世田谷区・川崎市など近隣自治体への乗り入れもできます。

■24時間利用可能。一部利用時間の制限あり

■30分130円(延長15分ごと100円)、最大12時間1800円
※支払い方法はクレジットカード・キャリア決済・Yahoo!ウォレットなどから選択。自動引き落とし。登録は無料

■ハローサイクリングコールセンター

■050-3821-8282

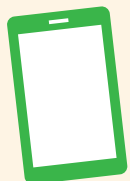
■交通対策課■481-7420



ブラウザでも借りられます

会員登録する

HELLOCYCLING■またはアプリをダウンロード(下のQRコードからアクセス可)して会員登録(無料)する。



App Store (iOS版)



Google Play (Android版)

簡単! 利用方法

自転車を借りる

予約した車両に、予約時に発行された4桁の暗証番号を入力して利用開始。寄り道も可能。



目的地に到着したら返す

目的地のステーションに返却。どこのステーションでも返却可能。