

## 9. 調布市の温室効果ガス排出量の推移

表 I-17 調布市における温室効果ガス排出量の推移

(単位：1000t-CO<sub>2</sub>eq)

ガス種	基準年度	1990	1995	2000	2001	2002	2003	2004	2005	2006	2007	2008	2009	2010	2011	2012	2013	2014	2015	2016	2017	2018	2019	2020	2021	2022	
二酸化炭素 (CO <sub>2</sub> )		648	648	708	708	684	765	811	749	735	696	757	749	709	714	748	794	794	744	687	674	691	673	650	644	647	644
メタン (CH <sub>4</sub> )		2	2	1	1	1	1	1	1	1	1	1	1	1	1	1	1	1	1	1	1	1	1	1	1	1	
一酸化二窒素 (N <sub>2</sub> O)		8	8	8	7	7	7	7	6	6	6	6	5	4	4	4	3	3	3	3	3	3	3	3	3	3	
ハイドロフルオロカーボン類 (HFCs)		3		3	7	7	8	8	8	8	7	17	20	23	25	27	30	39	44	48	53	62	65	66	69	72	63
パーフルオロカーボン類 (PFCs)		4		4	0	0	0	0	0	0	0	0	0	0	0	0	0	0	0	0	0	0	0	0	0	0	
六ふっ化硫黄 (SF <sub>6</sub> )		2		2	0	1	0	0	0	0	0	0	0	0	0	0	0	0	0	0	0	0	0	0	0	0	
三ふっ化窒素 (NF <sub>3</sub> )		0															0	0	0	0	0	0	0	0	0	0	
合計		667	657	727	725	701	781	828	765	751	710	781	776	739	745	779	829	838	793	740	732	758	742	720	717	723	711

(注) 表中の数値は小数点以下を四捨五入している。

表 I-18 調布市における部門別二酸化炭素排出量の推移

(単位：1000t-CO<sub>2</sub>)

部門	1990	1995	2000	2001	2002	2003	2004	2005	2006	2007	2008	2009	2010	2011	2012	2013	2014	2015	2016	2017	2018	2019	2020	2021	2022
農業	1	3	3	2	3	3	2	2	2	2	2	2	2	2	2	2	2	2	2	2	2	2	2	2	2
建設業	18	24	16	14	23	18	21	14	26	14	17	15	20	22	16	24	15	11	14	16	14	11	11	11	13
製造業	79	66	54	44	52	50	47	45	36	40	37	35	32	26	22	22	21	21	20	21	21	19	16	19	18
産業部門	98	93	72	60	78	70	70	61	65	56	57	52	55	51	41	48	38	33	36	39	37	32	29	31	32
家庭	205	222	230	224	260	285	261	277	251	291	284	277	286	311	336	332	313	299	298	307	292	283	299	306	293
業務	156	177	186	183	207	237	212	215	200	237	243	216	214	229	268	261	242	214	210	216	213	207	195	180	194
民生部門	361	400	416	406	467	523	473	492	452	528	528	493	500	540	604	593	555	513	508	523	505	489	493	486	487
自動車	171	197	201	199	201	196	187	169	166	156	150	150	144	139	132	128	128	123	112	111	108	110	103	105	104
鉄道	8	8	7	7	9	11	9	9	8	10	9	8	8	10	11	12	12	11	11	11	11	11	10	10	10
運輸部門	179	205	208	206	210	207	196	178	174	166	159	158	153	150	143	140	140	134	123	122	119	121	113	115	114
廃棄物部門	10	11	12	11	10	12	10	4	5	6	5	6	8	7	6	13	12	7	7	7	7	7	8	14	11
合計	648	708	708	684	765	811	749	735	696	757	749	709	714	748	794	794	744	687	674	691	673	650	644	647	644

(注) 表中の数値は小数点以下を四捨五入している。

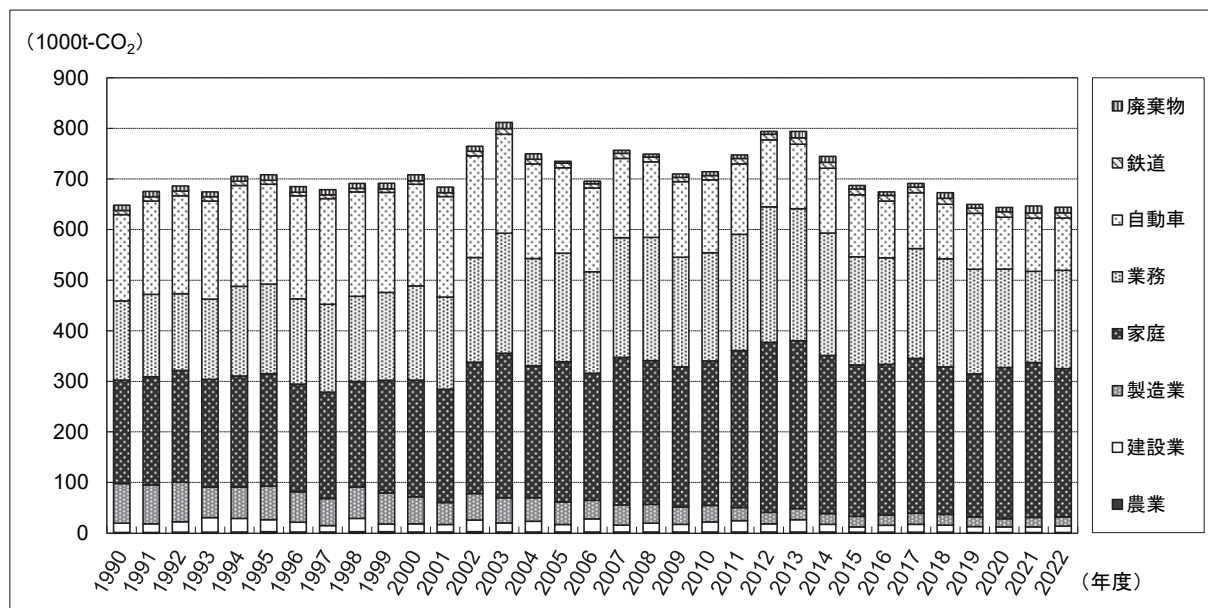


図 I-9 調布市における部門別二酸化炭素排出量の推移