

# 多摩川の哺乳類

調布市多摩川自然情報館  
竹内 江利子

## 哺乳類の調査方法



### ・フィールドサイン調査

調査地周辺を歩きまわり、生き物の痕跡（フィールドサイン）を探す調査。生き物の痕跡には、足あと、爪あと、木の実などを食べたあと、フンなどがあります。

### ・無人撮影調査

無人撮影カメラを使い、カメラの前を通った生き物の写真を撮影する調査。



# クイズ

今回の調査でみつけた哺乳類は全部で何種だったでしょうか？

- ① 7種
- ② 17種
- ③ 70種



答え：① 7種



イタチ



アライグマ



アズマモグラ



アナグマ



ハツカネズミ  
アカネズミ

ネズミのなかま



タヌキ

## 哺乳類を確認した位置



## アズマモグラのフィールドサイン



モグラ塚

# アナグマのフィールドサイン



足跡  
大きさは約5cm



巣穴

この写真は調布市外で撮影しました



この写真は調布市外で撮影しました

# アライグマのフィールドサイン



モミジ型の足跡  
大きさは約6~7cm



ツメ跡



この写真は調布市外で撮影しました

# イタチのフィールドサイン



小さな足跡  
大きさは約2cm



細長いフン



# タヌキのフィールドサイン



足跡  
大きさは約5cm



溜めフン  
同じところに  
フンをする





# アカネズミのフィールドサイン



食痕



参考：熟す前のオニグルミ



この写真は調布市外で撮影しました

## クイズ

モグラがつくった「塚」、これは一体どうやってできたの？

- ①土をあつめてきた
- ②土をすてた



## 答え：②土をすてた

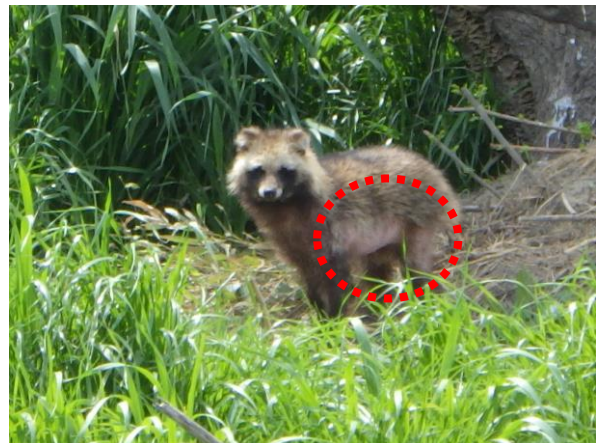


捨てられた土をどかしたところ  
穴は直径4～6cmくらい

## クイズ

毛のないタヌキ。  
一体どうしたのでしょうか？

- ① ひふの病気
- ② 毛のぬけかわり





# 答え：①ひふの病気

**市民のみなさまへ**  
毛の抜けたタヌキにご注意ください

本市では、市内一円で毛の抜けたタヌキの目撃情報が寄せられています。毛の抜けたタヌキは疥癬（かいせん）症に感染しています。疥癬症のタヌキは免疫力が落ち、駆除剤などで殺菌し死んでしまふ場合もありますが、野に生かたが有ると危険な。住宅地等を徘徊します。爪は、手触りたり近づかないようにしましょう。

**疥癬（かいせん）症とは・・・**

- 毛がタヌキの皮膚によって皮膚病が起る病気です。
- 人が感染すると一時的なゆみや発疹がでると言われています。

**毛の抜けたタヌキを見かけたら・・・**

住宅地等にタヌキ等の野生動物を寄せ付けない環境整備が大切です。疥癬症のタヌキを見かけたら以下のことに注意しましょう。

**注意1**  
飼育しているペット（イヌ・ネコ等）は疥癬症のタヌキとの接触により、の患する恐れがありますので、数し触れをしないようにしましょう。

**注意2**  
ペットのエサの食べ残しは、きちんと撤片付けをしましょう。残ったエサにタヌキ等の野生動物が集まり、住み着く恐れがあります。

**注意3**  
農家等にタヌキが人の足まきのように戸締まりや付付けをしましょう。また、特に空の段ボール等が置いてあるとタヌキの隠れにしますので片付けましょう。

**対策**  
野生動物が獲りにくい（目撃情報）で高い山の方や導入口をネット等で物理的に空さく方法は効果の一つです。ご自身の対策が難しい場合は、専門の業者等に依頼してください。  
※動物は自己責任になります。

※市では、農作物被害や人の健康が被害に起ることからタヌキを有害動物として駆除しているため、疥癬症のタヌキの駆除は行っておりません。

お問い合わせ先  
熊本市 農業支援課 鳥獣対策室 TEL096-328-2369  
平日 8:30~17:15 FAX096-351-2030



出典：熊本市HP

「疥癬症のタヌキに関する注意喚起チラシ」  
[https://www.city.kumamoto.jp/common/UploadFileDsp.aspx?c\\_id=5&id=36030&sub\\_id=1&flid=260761](https://www.city.kumamoto.jp/common/UploadFileDsp.aspx?c_id=5&id=36030&sub_id=1&flid=260761)

# クイズ

オニグルミを上手に食べているのはどっち？

①穴が大きい方 ②穴が小さい方



この写真は調布市外で撮影しました

## 答え：②穴が小さい方

---



## 参考：他の生き物の食べ方

---



アライグマ



ニホンリス

この写真は調布市外で撮影しました

# クイズ

イタチのうんちは、  
どんな場所で見つかる  
ことが多いでしょう  
か？

- ①めだつ場所
- ②めだたない場所



## 答え：①めだつ場所



この写真は調布市外で撮影しました

テンのフン  
果実の種がめだつ



この写真は  
調布市外で撮影しました



【引用】  
レッドデータブック東京HP