

# しばさき NEWS

調布市地域包括支援センター 至誠しばさき 機関誌

□発行：至誠ホーム 旭 博之

□編集：調布市地域包括支援センター至誠しばさき

□調布市柴崎1-6-8鴨志田荘2-1F

□Tel 042-488-1300

□令和5年9月発行

## 地域ケア会議の報告

テーマ「医療・介護関係者のための入退院連携について」  
～地域で思いをつなぐ～

地域ぐるみで「その人らしさ」を支えていくために「みんなでつなぐ調布の入退院」にむけて「調布市版入退院ガイドブック(専門職向け)」を題材にして地域の住民、行政、専門職(病院相談員、訪問診療相談員、ケアマネ、薬剤師、施設職員)を3グループに均等に分けて話し合いをしました!

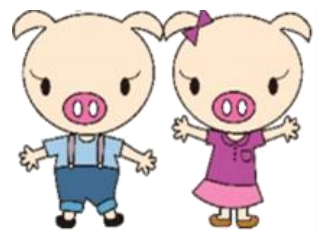
普段、直接会うことのない方と意見を皆で共有することで、お互いの顔が見える関係に近づくことができました。参加された住民の方から、改めて自分が入院した時に沢山の専門の方がここまでやってくれているという事を初めて知る事ができてよかったとコメントをいただきました。入退院時の連携の大切さを皆さんで共有できました。



### 「地域ケア会議」とは?

地域資源同士のつながりを構築することや、地域の高齢者が抱える課題の把握・共有・地域づくり・資源開発を目的として、調布市では包括支援センターで年3回開催しています。

### みまもっとな



## オレンジガーテニグプロジェクトにご協力ありがとうございました

認知症啓発のシンボルカラーのオレンジの花(マリーゴールドかキバナコスモス)を地域の方に呼びかけ、育てていただきました。今後も調布市では「認知症になっても暮らしやすいまちをみんなでつくっていきましょう!」という思いを共有していきます!



**10の筋力トレーニング  
自主グループ「10筋上ノ原」  
参加者募集!!**

日時：第2・第4木曜日  
14：00～15：30くらいまで  
場所：上ノ原ふれあいの家（柴崎2丁目27-25）  
参加費：1回100円  
連絡先：地域包括支援センター至誠しばさき  
042-488-1300



\*至誠しばさき担当エリアで一番にできたグループです。  
体操の後、歌をうたったり、クイズをしたりしています！  
見学だけでもどうぞ！

**地域包括支援センター 至誠しばさき**

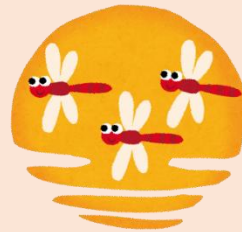


**新しい職員の紹介**



**介護予防ケアプランナー**  
ひらまつ けいこ  
**平松 啓子**

令和5年6月より包括のメンバーになりました。予防プランナーの平松です。まだまだ勉強中の身ではありますが、皆様との会話を大切に頑張りますのでよろしくお願いいたします。



**担当エリア**

- 西つつじヶ丘 1丁目 6～21, 40～58  
2丁目 4, 28～30
- 深大寺東町 2丁目 7～9, 21～24,  
3～4丁目
- 深大寺元町 2丁目 4
- 深大寺南町 1丁目 1～12, 14, 18～20,  
21-1～7, 21-21～, 23, 24  
2丁目 1～14, 3丁目 7～17,  
5丁目 41～43
- 柴崎 全域
- 佐須町 1丁目 1～14, 2丁目,  
3丁目 25～41, 4～5丁目
- 調布ヶ丘 3丁目 23～25, 28～40,  
45～74
- 菊野台 1丁目 36-1～3, 37, 38-1,  
39 (国税寮 1～2号棟),  
40, 41, 45～56



地域の高齢者やご家族が安心して暮らせるよう様々な相談に対応して参ります。  
お困り事がございましたらお気軽にご相談ください！

**電話 042-488-1300**