

調布市地域包括支援センター ちょうふの里

みまもっと便り

令和4年10月発行

調布市 もの忘れ予防検診

もの忘れが気になる前に、予防検診を受けませんか？

令和4年度 調布市もの忘れ予防検診実施中です。

対象年齢は昭和18年(1943年)4月1日から昭和33年(1958年)3月31日生まれの65歳～79歳の方で、

今年度74歳になられる調布市にお住まいの方のみに受診券とチェックリストなどの資料が入った封筒を市役所より郵送しています。その他の対象者の方は、調布市役所の高齢者支援室へ電話で検診の申し込みが必要となります。

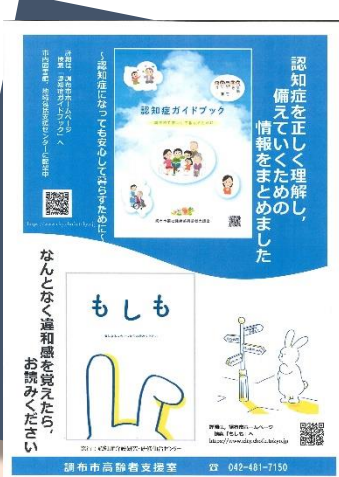
検診が受けられる期間は、令和4年9月1日(木)～令和4年11月30日(水)までで、市内の医療機関で無料の検診を行います。検診後のご相談も地域包括支援センターにて、お受けしています。



65歳～79歳 対象

申し込み先

調布市 福祉健康部 高齢者支援室
電話：042-481-7150



認知症に関する冊子のご案内

ご自身や身近な人に対して小さな違和感・不安感を覚えた時に手に取っていただけるように作成された冊子です。違和感に対処するための情報が記載されています。

認知症ガイドブック 地域包括支援センター・市役所で配布しており、市役所HPでも閲覧できます。

もしも 地域包括支援センター・市役所等で閲覧できます。





地域包括支援センターって？



「地域包括支援センター」は調布市役所からの委託を受け、高齢者やそのご家族の総合的な相談・支援・調整を行う機関です。介護保険の申請や介護予防をはじめ、退院後の在宅生活に向けた支援など、様々なサービスの利用調整をしています。

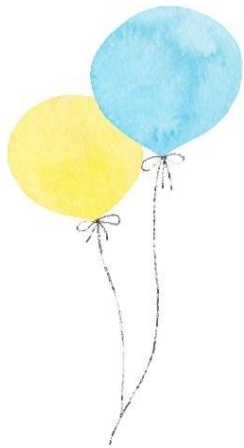
また、虐待の早期発見・防止の相談支援を専門職がチームで取り組んでいます。高齢者の介護や健康・認知症に関することなど、毎日の生活で困ったことがあればご相談ください。



調布市みまもりネットワーク事業 みまもっと

調布市では、高齢者や支援が必要な方が地域で安心して暮らしていくために、見守りネットワーク事業(通称 みまもっと)を推進しています。皆様のお近くで暮らす高齢者等について、何か気付いたことがありましたら、ぜひお気軽にご相談ください。

さりげなく地域を見守る知識を知っていただける、「みまもりさん養成講座」の出前講座も行っています！町内会・地域のお仲間同士での受講や、社内勉強会などにぜひお役立て下さいませ。



調布市地域包括支援センター ちょうふの里

お近くのセンターにご相談ください！

調布市地域包括支援センター
ちょうふの里

住所：調布市西町290-5
電話：042-441-6655

ちょうふの里 サブセンター

住所：調布市上石原3-54-2
電話：042-444-5151

担当地域：富士見町1丁目、2丁目(1~10・13~23)、3・4丁目
下石原1丁目(1~9・36~51)、下石原2丁目(1~38)、3丁目(1~17・28~50)
飛田給全域・上石原全域・西町全域・野水全域

開所時間：月曜日～金曜日 9時～18時・土曜日 9時～17時
※日祝祭日など開所時間以外は転送電話となっています。

