



地域包括支援センター



# はなみずきだより

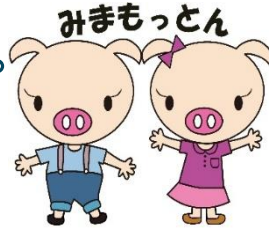
令和8年  
第1号

## 地域包括支援センター、とは…？

高齢の**ご本人**も**ご家族**も、**ご近所さん**も、  
介護や医療のことをはじめ、  
調布市の制度の利用、虐待の早期発見や  
ご高齢の方の迷い歩きなど、地域住民の皆さんが  
安心して暮らせる為の総合的な相談を  
お受けする窓口なんです。



少しでも、  
こまごまそうだな…  
と思ったら、お気軽に  
相談してね



## 調布市地域包括支援センター はなみずき

〒182-0011

調布市深大寺北町4-17-7

電話:042-441-5763

FAX:042-441-5764

平日 : 8時30分~18時

土曜・祝日 : 8時30分~17時

開所時間外、日曜日 : 転送電話対応



## 新入職員を紹介



前澤★美郷

●4月1日に入職しました前澤です。16年程、他市で介護支援専門員として勤務していました。趣味はスポーツ観戦と飼い犬との散歩です。新しい環境で多くを学び、貢献できるよう頑張りますので、よろしくお願いいたします。



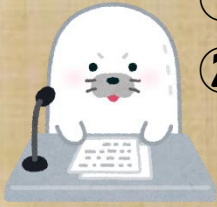
山田★昌信

●前職は、福祉用具専門相談員でした。出身地は静岡県で、好きな言葉は「無料」と「おかわり」です。よろしくお願いいたします。



# ①SOSネットワーク(徘徊搜索訓練)実施しました!

## ②今日の福祉用具!!



# NEWS



## ①SOSネットワーク(徘徊搜索訓練)実施しました



●LINEオープンチャット機能を活用し、徘徊搜索の模擬訓練を4月24日に実施しました。前月の3月11日に自治会や広報協力員、民生児童委員、ゆうあい福祉公社、調布市高齢者支援室、社会福祉協議会、警察の協力のもと、徘徊搜索訓練の為の意見交換を行いました。

●搜索当日、LINEオープンチャットで、それぞれ搜索している場所の情報を共有しながら、搜索活動を行いました。30分経過しても発見することができませんでした。GPSで徘徊者役が位置情報を発信後、程なくして発見されました。

・・・GPS、偉大ですね!

●第1回目ということもあり・・・次の通りのルールで実施しました。

- 一、意見交換をしたメンバーで行う。
- 二、搜索・徘徊範囲は、包括はなみずきのエリア内のみ。
- 三、徘徊者役の顔写真と名前、服装を伝える。
- 四、搜索開始時は徘徊者の出発点が伝えられて、30分後、見つからなかったら、GPS機能を利用し、10分毎で情報を送る。
- 五、搜索に参加できない人も、LINEオープンチャットを見ていただき、後日、意見のフィードバックをいただく。
- 六、もし見つからなかったら、1時間でおしまい。
- 七、見つけたら声を掛ける。そして、LINEオープンチャットにて報告をする。



●フィードバックを行い、次回の徘徊搜索訓練をより良いものにしていきたいと思います。

## ②今日の福祉用具



●外出の時に、「歩くのが大変・・・」と思った、そこのあなた! 介護保険の認定が出たら、[歩行器]が利用できます。イスが付いているものや、買物かごが載せられるもの、ゆっくり進むものや、コンパクトに畳めるもの、軽いものなどなど・・・

色んな中から、あなたにあった一台が見つかるかもしれません。

●メリット: 歩行動作が簡単にできるようになる。転倒を防止できる。



●買物かごが載せられるタイプ: 安定感があるものが多い。

●軽量タイプ: イスが付いていないものがある。



●ゆっくり進むタイプ: タイヤの回転スピードの調整ができる。



●コンパクトに畳めるタイプ: 省スペースで保管できる。車に積みやすい。

