

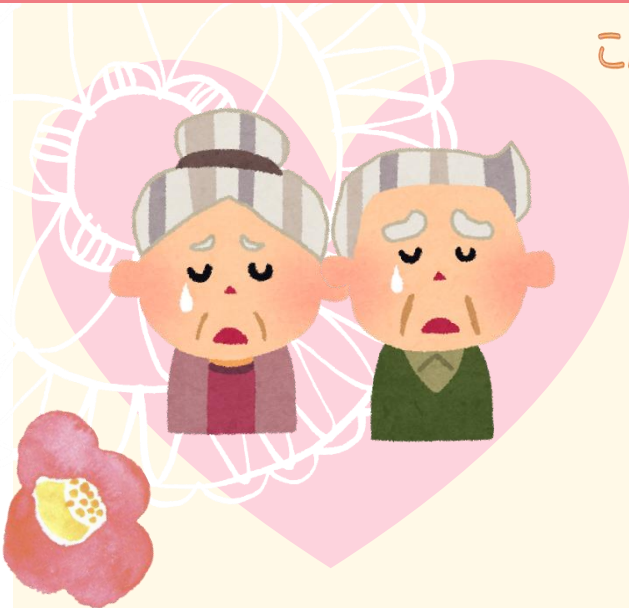


調布市地域包括支援センター ちょうふの里

# みまもっと便り

令和6年1月発行

## ♡ 不安や悩みをひとりでかかえていませんか？



こんな気持ちになったとき、  
ひとりで我慢したことはありませんか。

たとえば・・・

- 嫌なことを言われることがある。
- 誰かに殴られる、蹴られる。
- 子供扱いされる。
- 話しかけても無視される。
- 必要なお金を渡してもらえない。
- 家で食事が出されず、食べられないことがある。
- 身体を触られたりして、嫌な気持ちになる。

**あなたのお話を聞いて、少しでも良くなるように一緒に考えてくれる人がいます。**

こんな時はひとりで抱え込まず、ご相談ください。

地域包括支援センターちょうふの里

☎042-441-6655 ☎042-444-5151(サフセンター)

地域包括支援センターは高齢者の総合相談窓口です。

### 調布市みまもりネットワーク事業

## みまもっと 😊

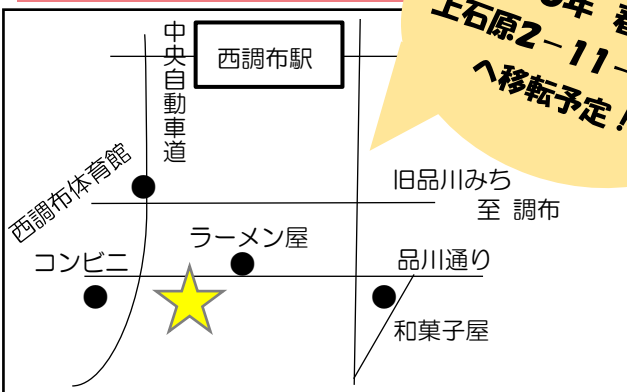
調布市では、高齢者や支援が必要な方が、地域で安心して暮らしていくために、見守りネットワーク事業(通称みまもっと)を推進しています。皆様のお近くで暮らす心配な高齢者について、何か気づいたことがありましたら、ぜひお気軽にご相談下さい！みまもりサポーター養成講座の開催依頼も随時受付中♪



### ちょうふの里サフセンター

## 移転のお知らせ

令和6年春  
上石原2-11-3 1F  
へ移転予定！！





## ♡ 令和5年度 活動報告 抜粋



### ●第1回 地域ケア会議

『地域の“あったらいいな”移動販売のこれまで』  
京王電鉄株式会社の方を講師に招き、地域貢献事業の  
移動販売をテーマに地域課題を検討しました。



### ●認知症サポーター養成講座

担当地域の小学校・中学校等の  
授業の一環として、認知症につ  
いて学んでいただきました。



### ●第2回 地域ケア会議 zoom 開催

『もう一度考えよう。虐待について』

医療・介護・福祉関係者の皆様を対象に虐待事例を通し  
て学びを深めることができました。



### ●介護教室

第1回『いつまでも若々しく！老化を防いで身体の中か  
ら健康に。』・第2回『必要な栄養素はとれていますか？  
バランスのよい食事の組み合わせで家族も健康に。』  
飛田給メモリードホールにて明治安田生命の方を講師  
に招き、栄養面における介護予防に対する意識を高める  
ことができました。



### ●富士見ふれあいのつどい

### ●西部ふれあいのつどい

みまもっと・詐欺被害防止などの地域広報活動

## 調布市地域包括支援センター ちょうふの里

「地域包括支援センター」は調布市役所からの委託を受け、高齢者やそのご家族の総合的な相談・支援・調整を行う機関です。介護保険の申請や介護予防をはじめ、退院後の在宅生活に向けた支援など、様々なサービスの利用調整をしています。また、虐待の早期発見・防止の相談支援を専門職がチームで取り組んでいます。ちょうふの里・サブセンターの専門職が一体となってセンターを運営しています。

ご相談は無料です。ご連絡をいただければ、職員がご自宅や病院等を訪問し、ご相談をお受けすることも可能です。出前講座のご依頼もお待ちしています！

### 調布市地域包括支援センター

ちょうふの里

住所：調布市西町290-5

電話：042-441-6655

### サブセンター

住所：調布市上石原3-54-2

電話：042-444-5151

※上石原2-11-3 1F 移転予定

