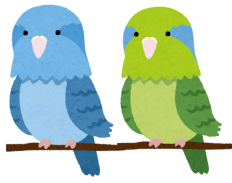


●地域包括支援センターつつじヶ丘は65歳以上の高齢者とご家族の総合相談窓口です●

つつじヶ丘だより



第1号 令和4年度 春号発行

地域包括支援センターつつじヶ丘
住所 調布市東つつじヶ丘1-5-2
電話 03-5315-5400

地域包括支援センター

担当地域

つつじヶ丘

滝坂小学校・緑ヶ丘小学校圏域

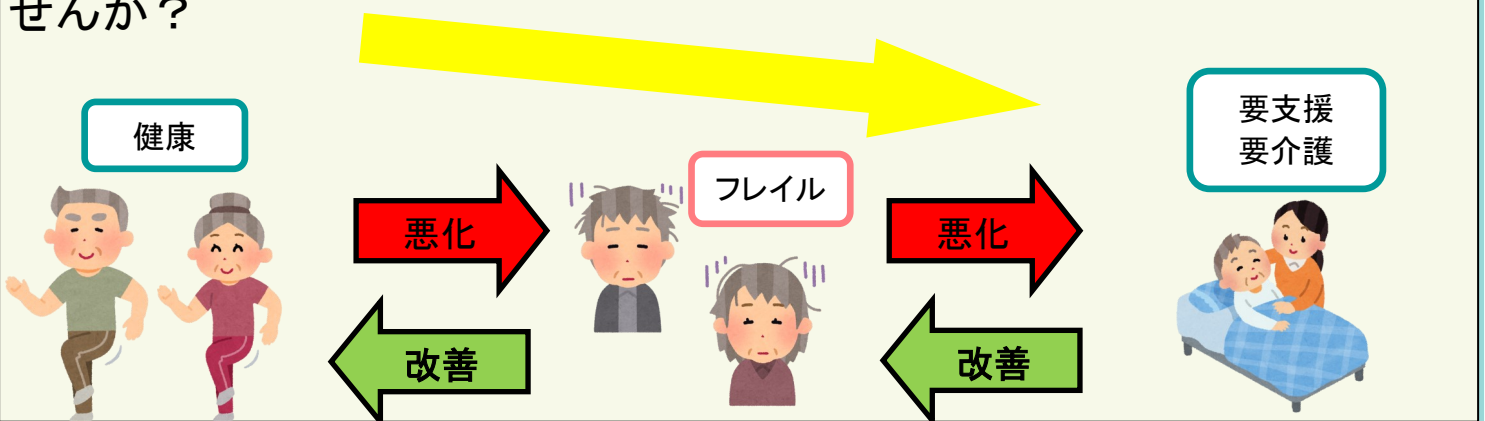
詳細は調布市HPをご覧ください。



フレイル予防＝介護予防

フレイルとは…

加齢とともに心身の活力が低下し、要介護状態となる危険性が高くなった状態を言います。健康と要介護の中間に位置し、フレイルの進行が進むと介護が必要になり、フレイルの進行を予防すると、健康寿命を延ばすことができます。新型コロナウイルスの長期化でフレイル状態の人が増えています。コロナ禍でも感染対策をしながら運動グループに参加してみませんか？



●出前講座いつでも受け付けています！●

地域包括支援センターでは出前講座も受け付けています。少人数から行っていますのでお気軽にお問合せください。

【内容例】

- ◆介護保険・介護サービスについて ◆成年後見制度について ◆高齢者の地域での見守りについて
- ◆認知症について（認知症サポーター養成講座） ◆みまもりさん養成講座



Column☆悪い人は悪い顔をしていません!!!

詐欺や悪徳商法の被害に遭われる方が後を絶ちません。
ところでみなさんは、詐欺や悪徳商法を働く犯人像をイメージできますか？
例えば、こんな人を思い浮かべていませんか…？



犯人は、このように明らかに悪質そうな表情や姿形はしていません。

犯人は「笑顔」で「丁寧な口調」で「礼儀正しい態度」でアプローチします。さらに「調布市役所〇〇課の××です」

「調布警察署△△係の☆☆です」と、それらしい身分を名乗ります。騙されてはいけません。

インターホンが鳴ってもすぐドアを開けない！普段かかってこない人からの電話は疑う！不安になったら家族や警察、地域包括支援センターなどに確認する！

「自分は絶対だまされない」「私は絶対大丈夫」という過信は捨てましょう！！



職員紹介

中村 希実帆
社会福祉士

大古 紗織
保健師・看護師

百田 かな
社会福祉士・介護福祉士

佐藤 整
介護支援専門員・社会福祉士

菊地 莉菜
社会福祉士・介護福祉士

2月より入職しました。お気軽にご相談ください。お待ちしております。

鈴木 志歩
保健師・看護師

センター長：**加藤 功**
主任介護支援専門員

