



市報

ちようふ

CONTENTS(主な内容)

令和7年度 下半期の財政状況	3
調布市基本計画の策定に向けた取り組み	4
調布国際音楽祭2026	14
調布花火	15

☎総合防災安全課 ☎042-481-7346

新たな防災気象情報の運用を開始

情報をチェックし、 早めの行動を！

5月から気象庁は、新たな防災気象情報の運用を開始しました。これからの時期は、梅雨前線の影響や台風などにより非常に強い雨が降るなど、水害が起こりやすくなります。風水害の発生時に適切な避難行動ができるように、事前に確認しておきましょう。

情報が出たらどう動く？

色とレベルでわかる「防災気象情報」が大きく変わりました

これまでの大雨や土砂災害などに関する防災気象情報は、名称と警戒レベルの関係性が分かりづらく、危険度や避難のタイミングを適切に判断することが難しい状況でした。新たな防災気象情報では、警戒レベルごとに名称が整理され、避難のタイミングが分かりやすくなりました。

警戒レベル	気象庁				市	市民がとるべき行動
	河川氾濫 1級河川などの大河川の氾濫	大雨 低地の浸水や大河川以外の氾濫	土砂災害 急傾斜地の崖崩れや土石流	高潮 海水面の上昇や波の打ち上げによる浸水		
5相当	レベル5 特別警報				緊急安全確保	命の危険 直ちに安全確保！
4相当	レベル4 危険警報				避難指示	危険な場所から全員避難
3相当	レベル3 警報				高齢者等避難	避難に時間を要する人は早めに避難、避難の準備など
2	レベル2 注意報				(情報発信のみ)	避難行動を確認(避難場所や避難ルート、避難のタイミングなど)
1	早期注意情報					災害の心構えを高める



新しい気象情報の変更点

- 防災気象情報が5段階の警戒レベルにあわせて発表されます。
- 対象災害ごとの情報として整理し、レベル4相当の情報として危険警報が新設されました。
- 情報名称そのものにレベルの数字を付けて発表されます。
- 情報と対応する防災行動との関係が明確になりました。

防災情報収集の手段は2面をご覧ください →

調布市表
長友貴樹

大正時代

どこの国においても、前後に比較して極めて気の毒な世代(約30年)が稀にあると言われる。明治以降のわが国においてはそれは、大正時代およびその前後に生まれた方の世代ではないだろうか。

私の両親はともに大正生まれだが、二人とも生前、時折人生を振り返って、「自分たちには青春がなかった」と慨嘆していた。父は、宮崎のさほど豊かでない農家に生まれ、その父親(私にとっては祖父)が10歳のときに病死したために、義務教育もそこそこ一家を養うために働きに出なければならなかった。その後、20代で応召し満州で終戦を迎えたものの侵攻したソ連軍の捕虜となり、シベリアで過酷な強制労働と悲惨な収容所生活を強いられた。かたや母は、宮城県仙台市で生まれ育ち、10代後半の戦時中は毎日勤労動員に駆り出され、娯楽色が皆無の耐乏生活の中、飛来する米軍機による空襲を受け命からがら逃げ惑ったと述懐していた。

無論、私の親だけが貧しくかつ苦労したわけではない。その当時の全国民が等しく大変困難な環境に身を置き、特に大正生まれの男性はなんと7人に1人が戦死したとされる(註)。

この歳になって何かの拍子にふと両親を思い起こすとき、難辛苦に耐えて国を繁栄に導いていただいた、親と同世代のすべての方々に対する心からの感謝の念が沸々と湧いてくる。

手をつなぐ樹 486



(註) 大正生まれの男性数、約1348万人。戦死者数200万人以上。



配布中止連絡フォーム

市報ちようふは、市報でもご覧いただけます



洪水・内水ハザードマップを事前に確認しておこう！

いざという時に備えて、情報収集の手段を確認しよう！

気象情報・交通機関・
ライフラインなどは市HP参照



自動でスマートフォン・携帯電話に情報が届く

市防災・安全情報メール

登録方法／QRコードからアクセスしてご登録ください。



防災・安全情報
メール登録フォーム

市公式LINE

「調布市」と検索し友だち登録してください。気象情報や市が発令する避難情報・避難所開設情報などをプッシュ通知でお知らせするほか、日ごころはイベントなどの情報を発信しています。



LINE

自分が一番
情報を入手しやすい方法を
確認しておきましょう



必要に応じて自分で情報を収集

調布エフエム(83.8MHz)

平常時は市に関するイベント、まちの身近な情報をお届けしています。災害発生時には、市に特化した防災情報を優先放送します。パソコンやスマートフォンでも放送を聴くことができます。

パソコン／「ListenRadio」または「サイマルラジオ」

スマートフォン／無料アプリ「ListenRadio」をインストール

ケーブルテレビJ:COM(地デジ11ch)

災害発生時には番組画面に災害情報が表示されます。dボタンを押すと地図情報を確認できます。

防災ダイヤル☎042-426-4511

避難所開設状況や要配慮者避難バスの運行情報などを確認できます。

市公式X アカウント／chofu_shi

全国避難所ガイドアプリ(調布市情報の連携)

お使いのスマートフォンで、調布市の防災行政無線の内容を聞いたり、最寄りの避難所や病院の場所表示や方角を示すコンパス、現在地の災害リスク情報の表示など、災害時に役立つ様々な機能を利用できます。



まずは、防災アプリをダウンロードして登録しよう！

QRコードをスマートフォンで読み取る



iPhone



Android



全国避難所ガイド
TOP画面



防災行政無線で流れた
内容を確認できます！



発表されている調布市の
防災情報を確認できます。



J:COM (地デジ11ch)
「テレビ広報ちょうふ」

〔5日号〕 5日～19日 市政情報、ミニコーナーなど
〔20日号〕 20日～翌月4日 市政情報、特集など

放送内容は調布市公式 YouTube でも配信中



Check

令和7年度 下半期の財政状況

閲覧・問い合わせ/
財政課 ☎042-481-7376

市の財政状況を年2回公表しています。下半期(令和8年3月31日現在)の財政状況として、当初予算1120億1000万円に、5回の補正予算と令和6年度からの繰越事業費を追加した予算現額1215億207万5100円の執行状況等についてお知らせします。詳細は、市HPでも閲覧できます。

(注) 歳入・歳出の各項目は、千円単位を四捨五入し万円単位で表記しているため、表記額と%数値が一致しない場合があります。また、収入済額・支出済額には、令和8年4月・5月の出納整理期間に収入・支出したものは含まれません。



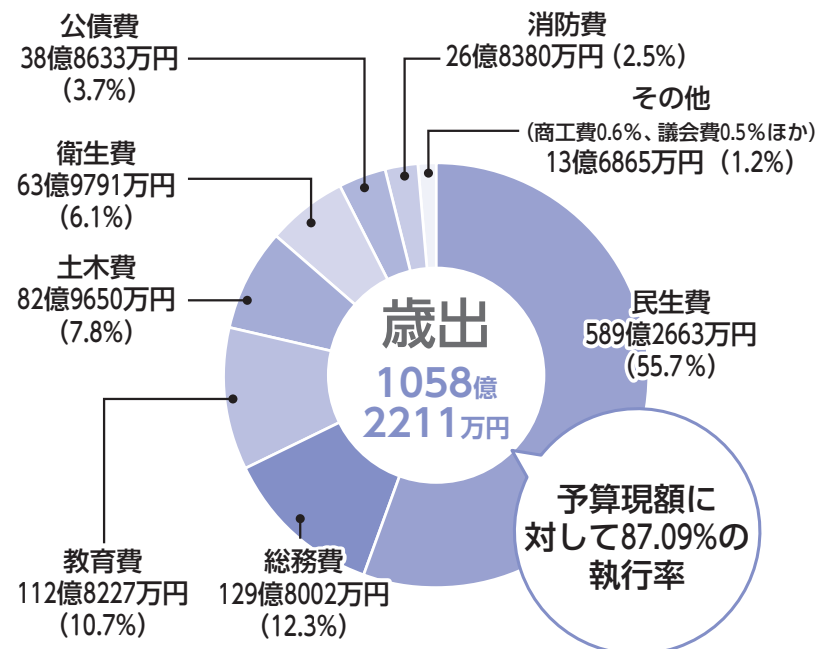
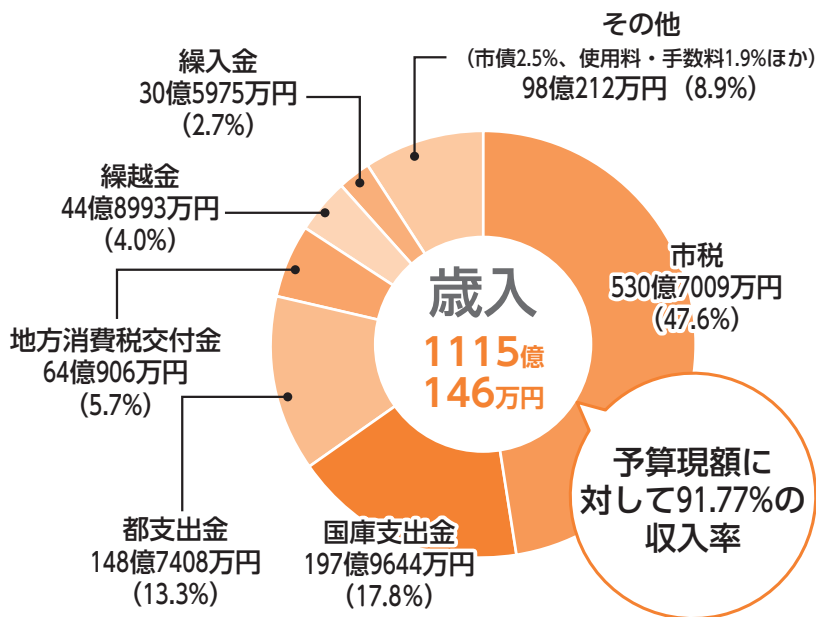
市HP



一般会計の執行状況

一般会計/市税をはじめ、国・都からの補助金や市債などを財源として、市民サービスの提供、都市基盤の整備などを行う会計
予算現額/当初予算に補正予算による増減と、前年度からの繰越事業費を加えたもの

予算現額1215億208万円



市民1人当たりの市税負担額状況

令和8年3月31日現在の市税調定額(537億7847万円余)を、同時期の人口24万1841人で割ると1人当たりの市税負担額は、22万2371円になります。この負担額に、歳出の目的別の割合を掛けると、どの目的でいくら活用されるかが分かります。

議会費 1066円 市議会の運営に関する経費	総務費 2万7276円 市役所の運営、文化・コミュニティの振興などに関する経費	民生費 12万3826円 市民の福祉などに関する経費
衛生費 1万3444円 市民の健康管理、ごみ処理などに関する経費	労働費 104円 市内の勤労者互助会、労働振興などに関する経費	農業費 263円 市内農業の育成、市民農園の運営などに関する経費
商工費 1439円 市内商工業の振興や観光に関する経費	土木費 1万7434円 道路や公園の整備などに関する経費	消防費 5640円 市内の防災対策などに関する経費
教育費 2万3713円 小・中学校の教育、スポーツなどの社会教育に関する経費	公債費 8166円 公共施設建設など多額の支出をするための借入れの返済に関する経費	

市債残高の状況

市債とは、短期間に多額の財源を必要とする事業に充てるため、国・東京都などから借り入れる資金で、資金調達や事業にかかった経費を平準化し、世代間の負担を公平にする効果があります。なお、市債の返済は毎年行っています。

一般会計	公営企業会計(下水道事業)	
市債残高合計	区分別	市債残高
368億1126万円	下水道債	95億7268万円

特別会計の執行状況

事業名	予算現額	収入済額	支出済額
		収入率(%)	執行率(%)
国民健康保険事業	217億709万円	201億6176万円 92.9	198億7959万円 91.6
用地	2億349万円	1億7143万円 84.2	1億7143万円 84.2
介護保険事業	188億2753万円	182億878万円 96.7	172億5203万円 91.6
後期高齢者医療	67億3181万円	67億299万円 99.6	66億3735万円 98.6
合計	474億6992万円	452億4496万円 95.3	439億4041万円 92.6

特別会計/特定の事業を行うため、または特定の収入で支出するための会計

公営企業会計(下水道事業)の執行状況

	収入	支出
予算現額	52億4852万円	59億7049万円
執行額	50億2892万円	55億557万円
執行率(%)	95.8	92.2

※下水道事業は令和2年度から公営企業会計に移行
※執行額は調定額・支出決定額を表す

公営企業会計/経営内容の明確化などのため、発生主義・複式簿記により収支を把握する会計(資産・負債・資本・収益・費用の増減を伴う全ての取引活動を記録し、貸借対照表や損益計算書などの財務諸表を作成)

TOPICS トピックス

調布市基本計画の策定に向けた取り組み



市HP

市のまちづくりの中心的な役割を担う計画として、令和9年度を初年度とする次期基本計画の策定に向けた取り組みを進めています。

策定に当たっては、市民の皆さんとの意見交換など、市民参加の取り組みを行います。この機会に、一緒に調布の未来を考えてみませんか。

また、計画の策定状況などは、市報、市報、市公式SNSなどで発信していきます。

次期基本計画の位置付け

基本構想（令和5年度～令和12年度）に沿って、市政を取り巻く社会情勢、課題を踏まえ、2030年代とその先を見据えた計画として策定します。

計画期間（令和9年度～12年度の4年間）

年度	令和(西暦)	5(2023)	6(2024)	7(2025)	8(2026)	9(2027)	10(2028)	11(2029)	12(2030)	
基本構想		→								
基本計画		→			→					
市長任期		→			→					

企画経営課 ☎042-481-7368

令和8年度 策定スケジュール（予定）



投票は18歳から

7月5日(日)は調布市長選挙



●投票できる方

明るい選挙キャラクター「選挙のめいすいくん」

平成20年7月6日までに生まれた方で、令和8年3月27日までに調布市に転入の届出をし、引き続き3カ月以上市内に住んでいる日本国籍の方。
※調布市の選挙人名簿に登録されていても、投票日（期日前投票の日も含む）までに調布市外へ転出された方は投票できません

●期日前投票

仕事や冠婚葬祭、レジャー、入院などで投票日当日に投票できない方。

期日前投票所	開設期間	開設時間
市役所1階 めじろホール	6月29日(月)～7月4日(土)	午前8時30分～午後8時
市民プラザ あくろす2階市民 活動支援センター	6月30日(火)～7月4日(土)	午前8時30分～午後8時 ※7月4日(土)は午後5時まで
神代出張所	6月30日(火)～7月3日(金)	午前8時30分～午後8時
深大寺地域 福祉センター	7月1日(水)～2日(木)	午前10時～午後5時

●滞在地（国内）での不在者投票

仕事や旅行などで、調布市で投票できない場合は、滞在地の選挙管理委員会で不在者投票ができます。早めに調布市選挙管理委員会へ投票用紙を請求してください。

●指定病院などでの不在者投票

不在者投票ができる指定病院、老人ホームなどに入院（入所）中の方は、病院（施設）で投票できますので、病院長（施設長）に不在者投票の申請をしてください。指定された病院（施設）であるかなどは、直接、病院（施設）にお問い合わせください。

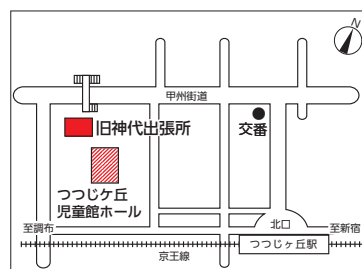
●第9投票区投票所の変更

「つつじヶ丘児童館ホール」から「旧神代出張所（西つつじヶ丘3-19-1）」に変更となります。入場整理券をご確認のうえ、投票所をお間違えないようご注意ください。

※対象となるお住い：

西つつじヶ丘1丁目1～57・59番地、西つつじヶ丘3丁目1～29番地

選挙管理委員会事務局 ☎042-481-7381



令和8年度 青少年表彰候補者の募集

市内在住・在勤・在学で、18歳以下の方または主に18歳以下の方で構成する団体

推薦基準（いずれか） ①青少年関係団体の活動に協力し、指導に当たってその功績が顕著である ②社会福祉活動、社会環境の美化などの奉仕活動により青少年の模範と認められる ③防犯、防火、交通安全に係る啓発活動を積極的にを行い、その功績が顕著である ④地域行事への参加など社会貢献活動を積極的に実施し、青少年の模範と認められる ⑤風水害、火災などの防護や交通・水難事故そのほかの事故の防止や救助活動を行い、その功績が顕著である ※①～④はおおむね2年以上継続的に活動していること

被表彰者は青少年問題協議会で審査・決定し、令和9年3月に表彰

推薦書（児童青少年課（市役所3階）で配布または市報から印刷可）を、8月31日(月)（必着）までに〒182-8511市役所児童青少年課 ☎042-481-7536へ郵送または持参

市HP



審議会等の会議の傍聴

※車いすや手話通訳を希望する場合は要事前相談



市HP

第1回障害者地域自立支援協議会全体会

日 6月11日(木)午前9時45分～11時45分（受付9時30分～）

所 グリーンホール小ホール

定 当日先着5人

調 障害福祉課 ☎042-481-7094

第1回障害者総合計画策定委員会

日 6月29日(月)午後7時～9時（受付6時40分～）

所 文化会館たづくり10階1002学習室

定 当日先着5人

調 障害福祉課 ☎042-481-7135

第1回教育プラン策定検討委員会

日 6月30日(火)午後6時30分～（受付6時15分～）

所 教育会館3階301・302研修室

定 当日先着5人

調 教育総務課 ☎042-481-7464

子育て教育

妊娠・出産



妊娠に関する相談(妊娠届・ゆりかご調布面接、もうすぐママパパ教室(いずれも予約制))

健診・子どもの健康相談

子育て教室・相談(子ども歯科相談室(園1・2・4~6歳児)、7~9か月児のもぐもぐ離乳食講座)、食物アレルギー教室やスキンケア教室など



詳細は市HPをご確認ください。
園子ども家庭センター ☎042-441-6081

ベビーシッターを利用した病児保育に係る検証事業



令和9年3月31日(水)まで(予定)
市内在住で、未就学児(保育所などの0~5歳児クラスに該当する児童。生後6カ月未満児を除く)の急な発熱などに際し、勤務などにより家庭で保育を行うことが困難な保護者

自己負担額

	1時間あたり	1日の上限額
通常	400円	2000円
障害児などの受け入れ(2人体制)	400円	2000円
代行受診(2人体制)	700円	3000円

※別途、保育料以外の保険料や交通費など(一部補助あり)がかかる場合あり。また、利用時間の上限を超えた分の利用料は助成の対象外。検証事業のため、利用後に利用者アンケートに回答

利用時間帯/平日午前8時~午後8時

0~2歳児クラスに該当する児童/上限56時間

3~5歳児クラスに該当する児童/上限28時間

※障害児、ひとり親世帯として認められた場合は、上記の倍の時間が上限

対象事業者/東京都が定める認定事業者

園検証事業対象者確認のため、6月17日(水)までに市HPの専用フォームから申請(多数抽選)

園登録要件や利用要件、利用方法など詳細は市HP参照
園調布市ベビーシッター事務センター

☎042-481-7285・6 (子ども政策課)

ふれあいおやこ講座 ~こころ・ことばを育てるヒント~



日①6月10日(水)②7月6日(月)

時午前11時~正午

所①多摩川児童館遊戯室②国領児童館遊戯室

対未就学児と保護者

園心理士から発達や関わり方の解説、保育士と一緒に体をを使った親子遊び

園当日直接会場へ

園子ども家庭センター ☎042-441-6081

ジュニア・シニアリーダー講習会 スポーツ



日6月14日(日)午前9時30分~正午

所第一小学校校庭・体育館

園ジュニアリーダー:中学生

シニアリーダー:高校生

園スポーツを通して、1つの目標に向かうことで、連帯感・協調性を深めるとともに、レクリエーションとしての手段や効果を体験する

園申し込み順30人 園無料 園市HP参照

園6月11日(木)までに市HPから申し込み

園社会教育課 ☎042-481-7488

親子交通安全教室(全3回)

日①火曜日クラス:①6月23日②30日③7月7日

④木曜日クラス:①6月25日②7月2日③9日

⑤金曜日クラス:①6月26日②7月3日③10日

⑥水曜日クラス:①6月24日②7月1日③8日

時①A②B③C午後3時~4時④3時20分~4時20分

所子ども交通教室(深大寺元町1-30-1)

対市内在住・在学・在園のA②B③C幼児(年少~年長)

④小学1~3年生 園基本的な交通ルールと自転車の安全な運転方法(DVD鑑賞・コース走行など)

園各クラス親子15組(多数抽選)

園無料 園ヘルメット

園他車での来場不可

園園Eメールに希望クラス名、住所、保護者と子どもの氏名(ふりがな)、電話番号、子どもの生年月日、幼稚園(保育園)名または小学校名、学年を明記し、6月16日(水)までに子ども交通教室 ☎042-487-5055 (月曜日、祝日を除く)

園kodomokoutuu@guitar.ocn.ne.jp (地域交通課)

子育てのこまごとに答えます イヤイヤ、がんこは「こまった子」それとも「こまっている子」



子育てで困っていることを事前に募り、子どもにとって分かりやすい伝え方など、子どもとのよりよい関わり方について話します。

日6月30日(水)午前10時~11時30分

所子ども発達センター(西町290-49)

対市内在住の未就学児の保護者

園宇賀神るり子(言語聴覚士)

園申し込み順30人程度 園無料

園保満1歳以上(園申し込み順6人)

園6月8日(月)午前9時~21日(日)午後5時に、市HPの専用フォームから申し込み。保育は電話で受け付け

園詳細は市HP参照

園子ども発達センター ☎042-486-1190

ふたご・みつごの交流会

日6月30日(水)午前10時30分~11時30分

所つつじヶ丘児童館

対市内在住の生後2カ月以上の双子・三つ子と保護者(多胎妊婦も含む) 園申し込み順5組程度

園園電話で子ども家庭センター ☎042-441-6081

調布ジュニア映画塾(第17期生)募集(全10回)



中学生がプロの映画監督や技術者の指導のもと、脚本、監督、撮影、編集、俳優などの映画制作のさまざまな役割を体験します。また、映画・映像関連企業などの見学会も実施するほか、制作した映画の上映会も行います。

日①7月19日(日)②25日

(出)③8月1日(出)④2日

(日)⑤8日(出)⑥9日(日)⑦

10日(月)⑧11日(水)⑨企業

見学会8月6日(木)⑩映

画上映会9月26日(出)

園文化会館たづくりほか 園中学生

園横川寛人(映画監督)ほか 園15人(多数抽選)

園無料(昼食・交通費は参加者負担)

園6月8日(月)~7月3日(金)に、専用フォームから申し込み

園産業振興課 ☎042-481-7184

ごみのゆくえを知ろう 夏休み処分場見学会



日①7月28日(水)午前9時~午後5時55分

②30日(金)午前8時15分~午後6時15分

③8月4日(水)午前8時30分~午後6時10分

園①立川クリーンセンター・ニツ塚処分場・谷戸沢処分場②柳泉園クリーンポート・ニツ塚処分場・谷戸沢処分場③クリーンプラザふじみ・ニツ塚処分場・谷戸沢処分場

園集合場所/①JR立川駅北口②西武線東村山駅東口③JR三鷹駅北口

園多摩地域在住の小学4年生~中学生と保護者(小学3年生以下の子どもの同伴不可)

園各日36人(多数抽選)

園費1人1000円(昼食代。当日持参)

園抽選結果と集合時間は後日当選者に連絡。当日の取材写真やインタビューが公開される場合あり

園園東京たま広域資源循環組合の専用フォームから申し込み、またははがきに参加者全員の郵便番号、住所、氏名(ふりがな)、年齢、電話番号、参加希望日を明記し、7月6日(月)午後5時(必着)までに〒190-0181西多摩郡日の出町大字大久野7642東京たま広域資源循環組合「夏休み処分場見学会」係

☎042-597-6152 (資源循環推進課)

児童館ウルトラキャンプ



日8月24日(月)~26日(水)

園国立信州高遠青少年自然の家(長野県伊那市高遠町藤沢6877-11)

園市内在住・在学の小学5年生~中学3年生

園48人(男女各24人。中学生最大6人を優先のうえ、多数抽選)

園費1万5000円(食材・宿泊費、傷害保険料など)

園申込書(6月8日(月)から各児童館で配布、または市HPから印刷可)を6月8日(月)午前10時~17日(水)午後5時(日曜日を除く)に各児童館に持参

園往復の移動は貸切大型バス

園園児童青少年課 ☎042-481-7534

子ども家庭支援センターすこやか 専用HPあり
〒182-0022 国領町3-1-38 ココスクエア2階
☎042-481-7733 (午前9時~午後5時)

●パパひろば「パパひろばwith染地児童館~パパとお外で水遊び~」

日7月4日(土)午前10時~11時 園染地児童館

園市内在住の歩行ができる子どもと父親または祖父・おじなど

園20組(多数抽選)

園6月6日(土)午前9時~12日(金)午後5時にEメール

(HP要確認)で申し込み

園雨天時は室内遊びに変更



精神障害者家族会の情報交換・相談会

日①6月13日(土)②27日(土) 園午後1時30分~3時30分

園総合福祉センター2階①203会議室②202会議室

園園精神保健福祉に関する情報交換、家族の悩み相談ほか

園園当日直接会場へ

園園精神障害者家族会かさざぎ会・今井

☎090-8504-3797 (障害福祉課)

令和8年度 東京都介護支援専門員実務研修受講試験

要項配布期間/6月30日(水)まで(試験日:10月11日(日))

要項配布場所/高齢者支援室(市役所2階)、神代出張所、総合福祉センター、各地域包括支援センター

園6月30日(水)(消印有効)までに、要項に添付している所定の封筒で、必要書類を簡易書留で郵送

園詳細は東京都福祉保健財団HP参照

園園(公財)東京都福祉保健財団 ☎03-3344-8512

※申込受付期間のみの専用電話 (高齢者支援室)

●児童育成手当6月期払いは6月15日(月)

2~5月の4カ月分を登録口座に振り込みます。支払通知の発送はしません。支払内容は通帳記帳などで確認してください。

園子ども育成課 ☎042-481-7093

障がいのある方のための陶芸体験教室 作ってみようあなただけの器

日 7月2日(休)午後1時30分～3時
所 総合福祉センター3階よつば
対 市内在住の障害のある方と家族
定 8人(多数抽選) 費 500円(材料費)
申 6月8日(月)～26日(金)に直接または、電話・FAX・Eメールでドルチェ ☎042-490-6675
☎042-444-6606 📧dolce@ccsw.or.jp



(社会福祉協議会)

つらい介護はさようなら 上手に身体を使う介護のしかた

安心して介護ができるよう、知識と簡単な体の使い方をお伝えします。少しでも介護が楽になるヒントを学びましょう。

日 7月3日(金)午前10時～11時30分
所 文化会館たづくり10階1002学習室
演 中浜崇之(介護ラボしゅう代表)
定 申し込み順30人 費 無料
申 専用フォームから申し込み、または電話で(公財)調布ゆうあい福祉公社 ☎042-481-7711



専用フォーム

認知症サポーター養成講座

日 7月8日(休)午前10時～11時30分
所 文化会館たづくり8階映像シアター
対 市内在住・在勤・在学の方
定 申し込み順50人 費 無料
他 受講者に認知症サポーターカードを進呈
申 公財)調布ゆうあい福祉公社 ☎042-481-7711

高齢者こころの相談室

日 7月8日(休)午後
所 文化会館たづくり3階301会議室
対 認知症の方を介護している市民
演 高橋佐和(臨床心理士)
定 申し込み順1人 費 無料
申 電話で高齢者支援室 ☎042-481-7150

簡単! 10の筋力トレーニング講座

日 7月14日(休)午後2時～3時30分
所 富士見地域福祉センター
対 65歳以上の市民で要介護・要支援・日常生活支援総合事業対象者認定を受けていない方。医師から運動制限を受けている方は医師に相談後受講
演 リハビリ専門職 定 申し込み順25人
申 6月8日(月)から専用フォームまたは電話で高齢者支援室 ☎042-481-7150



専用フォーム

暮らしの情報

税金・保険・年金

申告特例(ふるさと納税ワンストップ特例)不適用のお知らせ

ふるさと納税において申告特例(ワンストップ特例)制度を申請されていた方が、適用条件を満たしていないため不適用となったことのお知らせです。本通知が届いた方は、不適用となったことで所得税における寄附金控除と市民税・都民税の寄附金税額控除が適用されない場合があります。詳細は市HPをご確認ください。

市HP 市HP

国民年金のオンライン手続き(電子申請)

国民年金手続きの一部は、マイナポータルから電子申請が可能です。

①国民年金(第1号被保険者)加入の届出

- ②免除・納付猶予申請
- ③学生納付特例申請
- ④付加保険料納付(辞退)申出
- ⑤付加保険料納付該当(非該当)届
- ⑥産前産後免除該当届
- ⑦口座振替納付(変更)申出兼還付金振込方法(変更)申出
- ⑧口座振替辞退申出

詳細は日本年金機構HP参照

調ねんきん加入者ダイヤル ☎0570-003-004(050から始まる電話からは ☎03-6630-2525) (保険年金課)

後期高齢者医療制度の被保険者が交通事故などに遭ったとき

交通事故など第三者から受けたケガなどの医療費は、加害者が過失割合に応じて負担しますが、届け出により後期高齢者医療で保険診療を受けることができます。

この場合、自己負担分を除いた医療費を東京都後期高齢者医療広域連合が一時立替え、後で加害者に請求します。診療を受ける際には、事故による受診であることを必ず医療機関に申し出てください。

また、事故に遭ったら、保険年金課後期高齢者医療係(市役所2階)に必ず届け出てください。必要書類(被害届など)は、事故の状況などを聞き取ったうえで案内します。事故日から30日以内に提出してください。※交通事故の場合、事故証明書が必要となるため必ず警察にも届け出てください

調保険年金課 ☎042-481-7148

ごみ リサイクル

新たに家庭用廃食用油の平日回収拠点を開設

6月5日(金)から平日の家庭用廃食用油の回収拠点を3箇所開設します。

◎めじろ作業所

(国領町1-3-1 1階)

日 平日午前10時～午後4時

◎希望の家本場

(富士見町2-16-33)

日 平日午前9時～午後5時

◎下石原びいす

(下石原1-9-6)

日 平日午前10時～午後4時

他 施設の都合により臨時休業の場合あり。詳細は市HP参照

調資源循環推進課

☎042-306-8781



住まい・街づくり・環境

西調布駅周辺地区に関する都市計画変更の案の縦覧

都市計画の案/調布都市計画地区計画西調布駅周辺地区地区計画の変更・調布都市計画用途地域の変更・調布都市計画高度地区の変更について

告示日/6月17日(休)

縦覧・意見書提出期間/6月17日(休)～7月1日(休)(平日午前8時30分～午後5時)

他 意見書提出方法などの詳細は市HP参照

縦覧場所/まちづくり推進課(市役所7階)、市HP
調まちづくり推進課 ☎042-481-7444

調布駅周辺地区及び布田地区の都市計画変更に関する原案説明会(オープンハウス形式)

日 ①6月12日(金)午後6時30分～8時 ②13日(土)午前10時～11時30分(いずれも入退場自由)

所 文化会館たづくり12階大会議場

◎調布駅周辺地区地区計画及び布田地区地区計画変更原案の縦覧

告示日/6月11日(休)

縦覧期間/6月12日(金)～25日(木)の平日

縦覧場所/まちづくり推進課(市役所7階)、市HP
他 地区計画変更原案について、6月12日(金)～7月2日(木)に区域内の土地所有者などは意見書の提出可
調まちづくり推進課 ☎042-481-7453

令和8年度 国民健康保険税の主な改正内容

令和8年度からの主な変更点を、市HPでお知らせしています。具体的な税額は、7月初旬発送予定の令和8年度納税通知書でお知らせします。

市HP



主な改正内容

●子ども・子育て支援金分の創設

令和8年度から全ての医療保険で、新たに子育て支援のための財源として「子ども・子育て支援金」の賦課・徴収が開始されます。国民健康保険においても、従来の3区分に加え、子ども・子育て支援金分が合算されます(18歳未満被保険者の均等割額については全額軽減)。

●均等割額・所得割税率・課税限度額等の改定

調布市の国民健康保険事業は、加入者1人当たりの医療費が増加傾向で推移し、慢性的な財源不足が生じています。令和8年度は、財政健全化に向けた保険税率の改定と課税限度額の改定を実施し、財政の健全化を進めます。

あわせて、国民健康保険税(均等割額)の軽減対象世帯を拡充し、低所得者の負担軽減を図ります。

調保険年金課 ☎050-1720-3706

令和8年度の保険税率などの改定内容

医療保険分	均等割額	3万500円
	所得割税率	5.80%
	課税限度額	66万円
後期高齢者支援金分	均等割額	1万900円
	所得割税率	2.08%
	課税限度額	26万円
介護保険分	均等割額	1万2600円
	所得割税率	1.84%
	課税限度額	17万円
子ども・子育て支援金分	均等割額	2000円
	所得割税率	0.30%
	課税限度額	3万円

※限度額は、課税年度における年額

●市民課の休日窓口

日 6月13日(土)・28日(日)、7月11日(土)※広域交付による戸籍証明書などの発行は不可 日 午前9時～午後0時30分
所 調市民課(市役所2階・マイナンバーカード窓口(市役所1階101会議室)) ☎042-481-7041～5

健康

乳がん検診 (マンモグラフィ)



市HP

【市内検診機関】

実施場所	検診日	申し込み先
①調布病院 (送迎バスあり)	平日の午前・午後 土曜日の午前	☎042-484-2626 ☎042-481-0323
②飯野病院	月・火・水・金・ 土曜日の午後	☎042-483-8811
③調布東山病院	月・火・木・金・ 土曜日の午後	☎042-481-5515 ☎042-481-5514
④東山ドック・健診クリ ニックウェルピアザ仙川	月～土曜日の午前 火～木曜日の午後	☎03-5384-7060 ☎03-5384-7061

※6月12日(金)までの申し込みは7～8月、13日(出)以降の申し込みは8～9月の受診。検診は祝日を除く
 昭和62年3月31日以前に生まれた女性※令和7年4月以降に市の乳がん検診を受診している方、乳房の疾患や手術で治療中または経過観察中の方など、受診できない場合があるため申込時に要確認

費用1500円(検査時持参)※生活保護受給世帯または中国残留邦人等支援給付世帯は受給証明書の提示で免除
 ☎電話またはFAX(①③④のみ)で住所、氏名、生年月日、年齢、電話番号、検診希望日(FAXの場合のみ第3希望まで)を各医療機関へ

☎詳細は市HP参照

☎健康推進課☎042-441-6100

20歳になったら子宮頸がん検診



市HP

☎年齢によって検診の申し込み方法や時期が設定されていますので、詳細は市HP参照

◎子宮頸がん啓発キャンペーン

期6月30日(火)まで

所市役所2階エントランスホール

因パネル展示、パンフレットの配架

☎健康推進課☎042-441-6100

肺がん検診



専用
フォーム

☎11月9日(月)・10日(火)・11日(水)・19日(木)・20日(金)

※日時の変更可

所文化会館たづくり西館保健センター1階

☎令和9年3月31日までに40歳以上になる市民

受診できない方/自覚症状がある、肺疾患、妊娠中、立位を保てない方

☎胸部エックス線検査 ☎申し込み順1000人 ☎無料

☎専用フォームから申し込み、またははがきに①氏名

②住所③電話番号④性別⑤生年月日⑥年齢を明記し、

7月10日(金)までに〒182-0026小島町2-33-1文化

会館たづくり西館保健センター4階「肺がん検診担当」

へ郵送または持参※対象者には案内を9月下旬に郵送

☎検診時に子どもの同伴不可

☎健康推進課☎042-441-6100

スポーツ

ミズノフットサルプラザ調布 市民優先使用抽選(8月分)



専用
フォーム

☎8月1日(出)午後4時～6時、2日(日)午後8時～10時、

22日(出)午前8時～10時、29日(出)午後6時～8時

☎市内在住・在勤・在学の5人以上の団体※代表者は

15歳以上(中学生を除く)

費用1万6830円 ☎6月30日(火)までに専用フォームから

申し込み(多数抽選)

☎スポーツ振興課☎042-481-7496

スポーツ協会

☎042-481-6221 専用☎あり

〒182-0011 深大寺北町2-1-65 総合体育館内

●事前申込プログラム

①夏休みジュニアサッカースクール

☎7月21日(火)・22日(水)・23日(木)・24日(金)

☎時1・2年生クラス/午前9時30分～10時50分

3～6年生クラス/11時～午後0時30分

所ミズノフットサルプラザ味の素スタジアム

☎市内在住・在学の小学生

☎各クラス30人(多数抽選)

②夏休みジュニア卓球スクール

☎7月28日(火)・29日(水)・30日(木)・31日(金)

☎午前9時30分～11時30分 ☎総合体育館

☎市内在住・在学の小・中学生 ☎30人(多数抽選)

③夏休みジュニアバドミントンスクール

☎7月28日(火)・29日(水)・30日(木)・31日(金)

☎午後0時30分～2時30分 ☎総合体育館

☎市内在住・在学の小・中学生 ☎24人(多数抽選)

④～⑥共に

☎6月15日(月)までにスポーツ協会☎から申し込み

①シェイプアップバランスボール

☎7月7日～9月29日の毎週火曜日(8月4日・11日、

9月22日を除く)

☎正午～午後1時 ☎30人(多数抽選)

②体幹強化トレーニング

☎7月7日～9月29日の毎週火曜日(8月4日・11日、

9月22日を除く)

☎午後1時15分～2時15分 ☎12人(多数抽選)

③リラックスコンテンポラリーダンス

☎7月9日～8月13日の毎週木曜日

☎午後6時25分～7時25分 ☎20人(多数抽選)

④ボディメイクジャズダンス

☎7月9日～8月13日の毎週木曜日

☎午後7時40分～8時40分 ☎20人(多数抽選)

⑤体幹バランス

☎7月13日(月)・27日(月)、8月10日(月)・24日(月)・31日(月)、

9月14日(月)・28日(月)

☎午後1時15分～2時30分 ☎40人(多数抽選)

①～⑤共に

☎総合体育館

☎市内在住・在勤・在学の15歳以上(中学生を除く)

☎6月15日(月)(必着)までにスポーツ協会☎から申し込み、または往復はがき(1枚1教室)にスクール名、

住所、氏名(ふりがな)、(西暦で)生年月日、年齢、

性別、電話番号を明記し、スポーツ協会へ(連記不可)

☎環境政策課☎042-481-7086

6月は環境月間 6月5日は環境の日～みんなで環境のことを考えよう～

6月は、「気候変動」「生物多様性」「環境汚染」の3つの危機に直面している地球環境への理解を深め、行動する環境月間です。

エネルギー価格が上昇する中、エアコンフィルターの掃除や冷蔵庫の設定温度の調整などの身近な取り組みに加え、補助金を活用した省エネ家電への買い替えやLED照明への交換は環境にも優しくおすすめです。環境月間を機に、環境に優しい行動を始めてみませんか。

補助金などの詳細は市HPをご覧ください。



市HP

6月は浸水対策強化月間 ～浸水への備えをお願いします～

道路にある雨水ますや側溝は雨水の入口です。浸水を未然に防ぐため、雨水ますや側溝の定期的な清掃、物を置いたりしないようにしましょう。

東京都の「東京アメッシュ」☎で降雨情報を配信しています。

また、東京都公式動画チャンネル「東京動画」では、浸水対策としてごみ袋を使った簡単に作れる水のうの活用について紹介しています。

☎浸水対策強化月間/

東京都下水道局流域下水道本部

☎042-527-4828

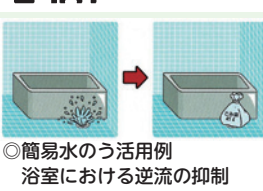
そのほかの下水道事業/下水道課☎042-481-7228



雨水ますや側溝にごみを入れたりしない



東京アメッシュHP



◎簡易水のう活用例
浴室における逆流の抑制

雨水浸透施設の設置にご協力ください

雨水タンクの設置補助

屋根に降った雨水を貯めることで、植木の水やりや非常時のトイレの流し水などに活用できる雨水タンクの購入・設置費用を補助します。

☎市内の個人所有の住宅(1世帯1基)

☎購入・設置費用(消費税を除く)の2分の1を補助(上限額3万5000円)

☎申込書を環境政策課に提出
※購入前に要事前申請



雨水浸透ますの無料設置

雨水浸透ますは、屋根に降った雨水を雨どいを通して集め、地下に浸透させるための設備です。

☎市内の既存住宅と個人所有の共同住宅

☎直接または電話、FAX、Eメールで環境政策課へ

☎設置可否の下見あり。設置工事は、半日～1日程度。設置後の所有と管理は住宅所有者



多摩川自然情報館に行ってみませんか

多摩川自然情報館は、多摩川を中心とした市内の自然環境を紹介する、子どもから大人まで楽しく学べる環境学習施設です。

館内には、多摩川の魚や植物、昆虫などの実物が見られる展示室、自然環境に関する本を配架した学習室があります。



☎午前9時～午後5時

休館日/年末年始(12月29日～1月3日)、定期清掃などによる臨時休館日

展示室

多摩川や調布の自然環境を楽しく学べる展示物(おさかなコーナー、こんちゅうコーナー、立体展示)があります。

学習室

いきもの図鑑、環境学習図書があり、また、パネルも展示しています。

☎学習室は貸し出しあり(有料。平日のみ)。詳細は市HP参照

●空間放射線量の測定結果(5月)

市内公共施設の定点測定場所で空間放射線量を測定した結果、すべてで除染実施区域となる基準の0.23マイクロシーベルトの4分の1程度でした。

☎環境政策課☎042-481-7087



市HP



募集

調理ボランティア

デイサービス「アイビー」の利用者に手作りの昼食を提供する活動です。

日 月 1回 (曜日固定) 午前9時～午後1時30分

所 総合福祉センター6階調理室

申 総合福祉センター ☎042-481-7660

(社会福祉協議会)

9月は認知症サポート月間

① ボランティア

認知症サポート月間を一緒に作り上げるボランティアを募集します。

作品展開催日 / 8月31日(月) (準備)～9月4日(金) (4日(金)は午後1時まで) ※1日のみの参加可

認 認知症への理解を深め、協働して取り組める方
因 作品展の展示片付け、市内の認知症カフェで手芸などの講師役、オレンジガーデニングプロジェクトの手伝い、講演会の会場準備片付け

② ボランティア説明会

日 7月9日(休) 午前10時～11時

所 文化会館たづくり10階1002学習室

申 6月30日(火)までに専用フォームから申し込み

③ 作品展作品

認知症サポート月間作品展を開催します。

認 認知症への関心や理解を深めるため、認知症当事者や家族の作品を募集します。

日 9月1日(火)～4日(金) (4日(金)は午後1時まで)

認 市内在住の認知症当事者、またはその家族、支援者、認知症支援に関心のある方

因 認知症当事者が作成した創作物 (絵画、折り紙、習字、立体作品など)

申 6月30日(火)までに専用フォームから申し込み

④ ①～③共に

所 文化会館たづくりエントランスホール 費 無料

申 高齢者支援室 ☎042-481-7150

・育成、事務など 資格など / あり

採用日 / ①10月1日(休)②令和9年4月1日(休)

締め切り / 7月7日(火) (必着)

所 調布市社会福祉事業団本部事務局 ☎042-481-7493

(障害福祉課)



仕事・創業

仕事と家庭の両立をめざす方のための「就職活動支援セミナー」

日 6月18日(休) 午前10時～11時15分 (受付9時45分～)

所 市民プラザあくろす3階ホール

認 仕事と家庭の両立をめざす求職中の方

因 応募書類の書き方、面接対策、就職活動について

講 五十嵐 遼子 (就職支援ナビゲーター)

定 申し込み順20人 費 無料 保 1歳～就学前 (認 申し込み順10人 日 6月11日(休)までに申し込み)

認 雇用保険受給中の方は受給資格者証

申 直接または電話でハローワーク府中「調布国領しごと情報広場 マザーズコーナー」 ☎042-480-8161

(平日午前9時～午後5時) (産業振興課)

子育てしながら働きたい方のためのパソコン講習

ハローワーク府中HP

日 6月23日(火)～26日(金) 講 午前10時15分～午後4時 (初日は午後1時15分から)

所 市民プラザあくろす3階研修室3 認 3カ月以内の就職を目指している方で①

ハローワーク府中マザーズコーナー登録者 (申し込み当日の登録不可) ②全日程に参加でき、講習終了後2週間以内のフォローアップ相談にも参加できる方

因 Word・Excelの基礎、応募書類の作成方法など

定 申し込み順10人 費 無料 保 1歳～就学前 (認 申し込み順5人 日 6月16日(火)までに申し込み)

認 詳細はマザーズコーナー配架のリーフレット参照

申 直接ハローワーク府中「調布国領しごと情報広場 マザーズコーナー」 ☎042-480-8161 (平日午前9時～午後5時)

(産業振興課)

無料パソコン基礎講座 (全3回)

ちょうふ若者サポートステーションHP

日 ①7月4日(土)②10日(金)③24日(金) 講 午前10時～午後4時 認 15～49歳で就労 (アルバイト含む)・就学して

おらず、説明会に出席できる方 因 Word・Excel・PowerPointの基本スキル (講座終了後も就活をサポート)

定 10人 (多数抽選) 説明会 / 日 6月8日(月)・18日(木)・23日(火) 講 午前10時～正午

所 申 説明会の2日前までに市の専用フォームまたは電話でちょうふ若者サポートステーション

☎042-444-7975 (産業労働支援センター)

産業労働支援センター 専用 ☎あり

〒182-0022 国領町2-5-15 市民プラザあくろす3階 ☎042-443-1217 ☎042-443-1218

E industry@chofu-across.jp

休館日 / 第3月曜日 (祝日の場合は直後の平日)

① 女性起業相談会

日 6月25日(休) 午前10時～午後4時 (正午～1時を除く) 相談時間 / 1人50分

② 事業承継個別相談会

日 6月25日(休) 講 午後1時30分～、3時～

認 中・小規模企業の経営者・後継者

因 直近3期分の決算書・確定申告書、会社概要※持参可能な場合のみ 締め切り / 6月18日(休)

③ 「起業で地域デビュー」相談会

日 6月26日(金) 午前9時～午後4時 (正午～1時を除く) 相談時間 / 1人50分

④ ①～③共に

認 申し込み順 ①5人 ②2人 ③6人 費 無料

申 直接産業労働支援センター ☎、または電話・FAX・Eメールで申し込み



官公所だより

令和8年度税務職員募集

人事院HP

業務内容 / 国税局や税務署で、租税収入を確保する事務 認 ①令和8年4月1日時点で高等学校または中等教育学校を卒業した日の翌日から起算して3年を経過していない方と令和9年3月までに高等学校または中等教育学校を卒業する見込みの方 ②人事院が①に準ずると認める方

日 6月12日(金) 午前9時～24日(休) (受信有効) に人事院から申し込み

認 詳細は国税庁 ☎参照

申 東京国税局人事第二課 ☎03-3542-2111 (市民税課)



その他のお知らせ

自治会向けコンサルタント派遣

市HP

自治会が抱える課題の解決に向け、(公財)東京都つながり創生財団と連携し、加入促進・担い手づくり、デジタル活用、多文化共生の3つの分野の専門コンサルタントを派遣します。

費 無料 申 個別相談は6月30日(火)までに市 ☎のチラシを確認のうえ申し込み

認 協働推進課 ☎042-481-7036



採用情報

※履歴書などの提出が必要です。

詳細は市採用 ☎参照

市採用HP

(福) 調布市社会福祉事業団職員 (福祉職)

業務内容 / 障害児・者の生活・相談支援、児童の療育

6月は食育月間です

みんなの健康・食育プラン(第4次)に基づき取り組みを進めています

食育とは、食に関する正しい知識を身につけ、バランス良く食事を選ぶ力を育むことです。子どもだけでなく、大人にとっても健康な毎日を送るために欠かせない習慣です。まずは「旬の食材を選ぶ」「食材の産地を確認する」など身近でできることから始めてみませんか。食事は、味だけでなく、見た目や香り、歯ごたえ、音など、五感(視覚・聴覚・味覚・嗅覚・触覚)を使って楽しむことができ、一つ一つの食事を大切に味わうことが、心と体の健康につながります。

健康的な食生活の実践とは

- ① 毎日の食事に「主食・主菜・副菜」をそろえる
- ② 朝食を食べる習慣をつける
- ③ 野菜を1日350g以上食べて野菜不足を解消する
- ④ 塩分の摂取を男性は1日7.5g未満、女性は6.5g未満を心がける
- ⑤ 牛乳・乳製品や果物を毎日意識してとる など



食育セミナー

「目指せ! 調布っ子食育マイスター (17期生) (全3回)」

「食を通じたところとからだの健康づくり」をテーマに、食に関するさまざまな体験を通して、「食べること」を楽しく学びます。

日 ①7月18日(出) 午後1時～4時

②21日(火) 午前または午後

③22日(水) 午前10時～午後1時 (予定)

所 ①③文化会館たづくり西館保健センター2階

②文化会館たづくり10階

認 市内在学の小学4・5年生

(全日程参加できる方。昨年受講した方は申し込み不可)

因 講義、味覚体験、調理体験

定 30人 (多数抽選)

費 無料 申 専用フォームから申し込み

日 7月18日(出)のみ要保護者同伴 (兄弟の参加は不可)

認 健康推進課 ☎042-441-6100



専用フォーム

イベントのお知らせ

第45回 多摩川ウオーク

日 6月7日(日)
 集合時間・場所 / 午前8時50分・京王多摩川駅
 区 7km、11km、15km、19kmの4コース
 費 400円 (カード作成費、地図代、保険料)
 申 当日直接集合場所へ
 備 受付後、自由歩行
 調 調布市ウオーキング協会・小川 ☎03-5497-0286 (産業振興課)

生涯学習サークル体験事業

④プログレッシブ イングリッシュ

日 ①6月13日(土)②20日(土)③27日(土)
 時 午前10時～正午
 集 集合時間 / 開始10分前
 所 文化会館たづくり12階①1203②③1201会議室
 備 英語でコメントできる方
 定 各回申し込み順3人
 締 締め切り / 各実施の3日前

⑤誠紀流剣舞 誠敬会

日 6月14日(日)・21日(日)
 時 午後2時～4時
 所 大町ふれあいの家 初初心者
 定 各回申し込み順2人
 備 動きやすい服装、靴下または足袋
 締 締め切り / 6月12日(金)

⑥調布ハーモニカサークル四季

日 7月3日(金)・17日(金)
 時 午後2時～4時
 所 文化会館たづくり10階1001学習室
 備 会員のアンサンブル(合奏)の見学
 定 各回申し込み順5人
 締 締め切り / 7月1日(火)

④～⑥共に

費 無料
 申 各締切日までに生涯学習情報コーナー
 ☎042-441-6155 (文化生涯学習課)

第49回春の住宅デー

日 6月14日(日)午前10時～午後3時
 所 市内8カ所
 備 住まいの困りごとの無料相談、包丁研ぎ・まな板削り、工作体験など

東京土建一般労働組合調布支部HP



詳細は東京土建一般労働組合調布支部参照
 東京土建一般労働組合調布支部 ☎042-484-0505 (住宅課)

調布パルコ・トリエ京王調布・市役所で一緒にフードドライブ

余っている食べ物をお持ちください。集まった食品は市内の子ども食堂などに寄附します。

日 6月17日(火)午前9時～午後3時
 所 調布パルコ1階インフォメーション横(パルコ&トリエ合同受付※午前10時～)、市役所2階総合案内所前
 食品の条件 /

- 未開封で賞味期限が1カ月以上あるもの
- 包装や外装が破損していないもの
- 生鮮食品、酒類、冷凍・冷蔵食品以外のもの

お持ちいただきたい食品 /

- 缶詰(肉・魚・野菜・果物など)
- インスタント食品(カップめんなど)
- レトルト食品(冷凍・冷蔵は除く)
- 調味料(食用油・醤油・味噌・砂糖)
- 嗜好品(インスタントコーヒーなど)
- 乾物(パスタ・乾麺・海藻など)
- お菓子

当日持参が難しい方は、調布市社会福祉協議会(総合福祉センター内)で事前に預かり可。詳細は市参照
 文化生涯学習課 ☎042-481-7140



市HP

レクリエーション講習会 フィンランド発 最強の暇つぶし「モルック」を体験してみよう

日 6月20日(土)午前10時～正午
 所 第一小学校校庭(雨天時:同校体育館)
 備 高校生以上
 演 (一社)日本モルック協会公認講師
 定 申し込み順20人
 費 無料
 備 動きやすい服装、筆記用具、タオル※雨天時、室内履き
 申 6月18日(木)(必着)までに市から申し込み、または申込書(社会教育課(教育会館1階)で配布または市から印刷可)に必要事項を記入し、持参または郵送・FAXで〒182-0026小島町2-36-1教育会館1階社会教育課 ☎042-481-7488 ☎042-481-7739



市HP

新しい趣味を作ろう ヨガ講座

日 6月23日(火)午後1時～3時
 所 市民プラザあくろす2階会議室1
 演 武田彩乃(ヨガ講師)
 定 申し込み順12人
 費 200円



専用フォーム

ヨガマットか大きめのバスタオル、動きやすい服装、汗拭きタオル
 日 6月6日(土)午前9時～22日(月)に直接または電話で市民プラザあくろす指定管理者 ☎042-443-1211、または専用フォームから申し込み
 (多様性社会・男女共同参画推進課)

生成AIセミナー

全国の学校教育でテクノロジーの活用を支援する講師を招き、スマートフォンで生成AIを使って、日常生活や市民活動に役立つ体験をします。

日 6月24日(火)午後6時30分～8時(受付6時～)
 所 文化会館たづくり10階1001学習室
 備 市民団体・シニア世代の方
 演 竹谷正明
 定 申し込み順30人
 備 スマートフォン
 申 6月9日(火)から専用フォームから申し込み
 調 調布地域情報化推進協議会事務局(NPO法人CLIC) ☎042-487-4282 (行革DX推進課)



専用フォーム

慈恵ガジュまる教室「健康を整える3つのチカラ～体・食・生活～」

日 6月27日(土)午後2時～3時
 所 東京慈恵会医科大学西部医療センターガジュまるホール
 備 体・食・生活の3つの視点から健康習慣を学ぶ
 演 東京慈恵会医科大学西部医療センター理学療法士、管理栄養士、看護師
 定 申し込み順90人
 費 500円(当日持参)
 備 マスク
 申 専用フォームから申し込み
 調 慈恵西部健康推進センター事務局(東京慈恵会医科大学西部医療センター内) ☎03-3480-1151 (高齢者支援室)



専用フォーム

味の素スタジアム 京王アリーナ TOKYO感謝デー



日 6月20日(土)午前10時～午後4時(予定)
 所 味の素スタジアム、京王アリーナ TOKYO
 費 無料
 備 詳細は味の素スタジアム参照
 調 味の素スタジアム 京王アリーナ TOKYO感謝デー事務局 ☎03-5771-2368(平日午前10時～午後6時) (企画経営課)



味の素スタジアムHP

生活ひとくちメモ



ネットで見つけた業者とのロードサービストラブル

相談事例

自家用車で外出中に、車のバッテリーが上がって動かなくなった。ネットで見つけた業者に電話して来てもらった。修理代6万円と言われ、高額なので断ったら、キャンセル料が3万円かかると言われた。キャンセル料を払うなら直した方がよいと思い、修理を依頼した。代金を支払い、車は動くようになったが、サイトには基本料金2980円～と書かれているだけで、キャンセル料の表示はなく納得できない。

アドバイス

自動車が故障したら、まず契約している保険会社に問い合わせてください。自動車保険の多くにロードサービスが付いています。日頃から保険の内容を

確認して連絡先を控えておきましょう。

インターネットで検索して見つけた業者に依頼する場合は、細心の注意が必要です。サイトに表示されている料金を確認し、電話連絡の際に、再度、修理費用やキャンセル料を確認しましょう。車の故障状況はさまざまです。事前に説明のなかった費用を請求された場合は、納得できる料金であれば支払う意思があることを告げて、その場で支払わないようにしましょう。サイト上の料金表示を後で確認するために、広告画面を保存しておくことも大切です。

調布市消費生活センター(市役所3階)
 ☎042-481-7034

イベント情報

味の素スタジアム 京王アリーナ TOKYO



詳細はココから!



各イベントの詳細などは主催者へ要問い合わせ

カラオケ実技講座 初級・中級

日 7月4日(土)・11日(土)
 時 午後1時～4時30分
 所 文化会館たづくり地下2階第1、第2音楽練習室
 演 菅原裕美(調布市歌謡連盟講師)
 定 各回申し込み順15人
 費 無料
 申 調布市歌謡連盟・嶋谷 ☎042-484-7669
 (文化生涯学習課)

シルバー英会話教室(初心者クラス) 新規募集

日 7月6日(月)～令和9年4月の毎週月曜日
 時 午前10時～11時30分

所 シルバー人材センターサテライトルーム
 (布田4-18-1ハラビル2階)
 対 英会話初心者
 内 英語での自己紹介、道案内ほか
 定 若干名
 費 月4000円
 申 調(公社)調布市シルバー人材センター
 ☎042-487-9375

消費者講座 「意外に知らない?紫外線の知識と上手なつき合い方」

日 7月8日(水)午前10時～11時30分
 所 文化会館たづくり10階1001会議室
 対 市内在住・在勤・在学の方
 演 小屋由佳(株コーサー)



専用フォーム

定 30人(多数抽選)
 費 無料
 申 6月18日(木)までに専用フォームから申し込み
 調 文化生涯学習課 ☎042-481-7140

トミーとお芝居

日 7月25日(土)・26日(日)
 時 午後6時30分～8時
 所 文化会館たづくり11階第1創作室
 演 瀧富永敬太(演出家)
 定 各回申し込み順20人
 費 500円(テキスト代ほか)
 備 動きやすい服装、上履き
 申 演劇協会・長野 ☎090-4362-9169
 (文化生涯学習課)

スポーツピックス

Sports★Topics

読売巨人軍調布市フェスタ inジャイアンツタウンスタジアム2026

日 8月16日(日)午後6時～(3時開場)
 所 ジャイアンツタウンスタジアム(稲城市矢野口3228番地南山95街区1号)
 内 試合観戦(ファーム・リーグ公式戦読売ジャイアンツ対オイシックス新潟アルビレックス・ベースボール・クラブ)、打撃練習見学ツアー、メモリアルGショットなどの体験イベント 定 申し込み順約800人
 費 市内在住・在勤・在学の方は事前申し込みで入場無料
 申 6月8日(月)正午から特設サイトで読売IDまたはGIANTS ID(登録無料)を取得後に申し込み※システム利用料1枚につき385円
 他 詳細は特設サイト参照
 調 試合観戦招待に関すること/イープラス巨人戦問い合わせ専用窓口
 ☎050-3066-9007(平日午前10時～午後6時)
 その他/スポーツ振興課 ☎042-481-7496

迫力あるプレーを見に行こう!



特設サイト



©読売巨人軍



ベンチからの打撃練習見学ツアー

東京サントリーサンゴリアス・東芝ブレイブルーパス東京 合同シーズン終了報告会

NTTジャパンラグビーリーグワン2025-26シーズンが6月7日(日)に終了するため、市と連携協定を締結している東京サントリーサンゴリアス・東芝ブレイブルーパス東京両チームによるシーズン終了報告会を実施します。
 日 6月11日(木)午後5時30分～
 所 文化会館たづくり1階エントランスホール
 内 両チーム選手らによるシーズン報告、トークショー、プレゼント抽選会※変更の場合あり 費 無料
 他 詳細は市HP参照
 ※当日参加する選手は調整中
 調 スポーツ振興課 ☎042-481-7496



市HP

東京サントリーサンゴリアス



©TOKYO SUNGOLIATH

東芝ブレイブルーパス東京



©TOSHIBA BRAVE LUPUS TOKYO

広告の欄

掲載申し込み / (特非) 調布市地域情報化コンソーシアム(クリック)(広告代理店) ☎050-3748-0006
 日 shihou@chofu.com 広告料/通常広告: 1枠3万円(前払。デザイン・版の制作費・消費税広告主負担)
 ※広告料収入は市報ちょうふの印刷製本費用の一部に充当しています(広報課) 申し込み・詳細はこちら▶



相続税専門

相続税申告・農地の相続・事業承継
 生前贈与・遺言書・遺産分割協議書

早川淳一税理士事務所

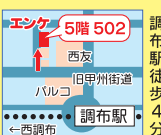
豊富な経験と実績

親切丁寧がモットー

土日祝日予約相談可

お問い合わせ 調布市小島町1-11-6 エンゲ502

☎042-426-4568



調布駅 徒歩4分

庭木1本から承ります!

お客様へのお約束
 庭木1本より明瞭料金
 トイレはお借りしません
 土日でもOKです
 お茶はご遠慮します

市報ちょうふをご覧の方に
 生垣の剪定 長さ1m 高さ2m
 通常2,200円を
 初回限定 先着10名様
 1,100円!

ガーデンエクステラス
 カタクラ(東証スタンダード上場会社)グループ

営業時間 9時～17時

03-6379-6353



調布支店 調布市西つじヶ丘3-26-7

各館だより

郷土博物館

〒182-0026 小島町3-26-2
☎042-481-7656 042-481-7655
開館時間/午前9時～午後4時 入場料/無料
休館日/月曜日(祝日の場合は直後の平日)

●常設展示「調布の歴史」



●収蔵品展

「関野準一郎版画展～日本の風景を彫り描く～」

期 6月21日(日)まで



「ちょうふ八景」《深大寺》木版(1985年)

◎ギャラリートーク

担当学芸員が展示解説を行います。

日 6月20日(出)午後2時から30分間程度

定 当日先着10人

費 無料

●ギャラリー展「矢ヶ崎の鋸鍛冶」

期 6月7日(日)まで

●次回展示予告 ギャラリー展

「おもしろいもん、文様だもん

～はじめてのちょうふの縄文土器～」

期 6月20日(出)～8月30日(日)

●令和8年度下布田遺跡史跡ボランティア準備会(追加オリエンテーション)

日 6月21日(日)午前10時～11時30分

所 教育会館2階203会議室

因 史跡の環境保全・活用などに関するボランティア活動、会の目的やスケジュールなどを説明

定 申し込み順8人(新規募集)

費 無料

申 6月8日(月)から電話で受け付け

武者小路実篤記念館

〒182-0003 若葉町1-8-30 専用☎あり
☎03-3326-0648 03-3326-1330

開館時間/午前9時～午後5時
入場料/大人200円、小・中学生100円、市内在住の65歳以上無料
休館日/月曜日(祝日の場合は直後の平日)

●春の特別展

「よみがえる武者小路実篤・美愛眞の世界

～若松英輔コレクションを中心に～」

期 6月7日(日)まで

●移動展

「若松英輔コレクションに見る

武者小路実篤・美とことばの宇宙」

期 7月5日(日)まで

所 文化会館たづくり1階展示室



実篤 君子蘭「天に星」若松英輔氏蔵

◎ギャラリートーク

実篤記念館の学芸員が移動展の見どころを紹介いたします。

日 6月14日(日)午後2時～3時(1時50分集合)

所 文化会館たづくり1階展示室

定 当日先着20人程度

●実篤公園ボランティアガイド

旧実篤邸や実篤公園の見所を30分程度で解説します。

日 6月6日(出)・13日(出)・21日(日)※雨天中止

時 午後1時～3時の間で随時(最終受付は2時30分)

対 個人または5人までのグループ

●展示室休室

期 6月9日(火)～12日(金)

他 閲覧室、実篤公園は通常通り利用可

●次回展示予告 企画展

「武者小路安子 没後50年～妻・母・祖母として～」

期 6月13日(出)～7月20日(祝)

●閲覧室休室

日 6月18日(木)

図書館

中央図書館 〒182-0026 小島町2-33-1
文化会館たづくり1・4・5・6階
専用☎あり ☎042-441-6181 042-441-6183

開館時間/中央館:午前9時～午後8時30分
(視聴覚資料室は5時まで)
分館:午前9時～午後5時
(4～9月の水・金曜日は6時まで)

●6月の休館日

中央図書館/6月22日(月)・23日(火)

分館/6月8日(月)・15日(月)・22日(月)・23日(火)・29日(月)

◎蔵書点検に伴う臨時休館

休館中もブックポストは利用できますが、返却手続きを急ぐ方は中央図書館や開館中の分館をご利用ください。

調和・宮の下・佐須/6月5日(金)まで

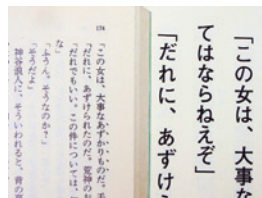
深大寺・緑ヶ丘/6月9日(火)～12日(金)

神代・富士見・染地/6月16日(火)～19日(金)

国領・若葉/6月30日(火)～7月3日(金)

●大活字本をご利用ください

一般的な本より1.5～2倍程度大きな字で印刷されており、現在約7100冊を所蔵しています。目録をご希望の方は各図書館へお申し出ください。



活字の大きさの比較(右が大活字本)

●こんなときは司書にご相談ください

図書館では、人と本をつなぐ専門家である司書が「知りたい」「読みたい」「調べたい」をお手伝いします。お気軽にご相談ください。

- 調べたいことがあるが何をしたらいいのかわからない、調べものの参考になる資料を紹介してほしい
- 事実関係や出典を確認したい
- 難易度や好みに合わせて本を紹介してほしい
- 書名の思い出せない本を探している

●都立神代高等学校の生徒が作成した図書館ポスターを展示

図書館利用のマナーアップや読書推進をテーマに描かれたポスターを中央図書館の中階段に展示しています。



期 8月23日(日)まで

●子どもの本に親しむ会 ピッピーやミオを訳して～リンドグレーン作品の魅力

リンドグレーンやその作品の魅力、翻訳をするときの言葉の選び方など、ご自身の翻訳作品についてお話しいただきます。

日 7月11日(出)午後2時～3時45分

所 文化会館たづくり12階大会議場

対 子どもの本に関心のある小学生以上

演 瀧菱木晃子(翻訳家)

定 申し込み順150人

費 無料

他 会場内にスペースあり

申 6月6日(出)午前9時から、専用フォーム

から申し込み、または直接・電話で中央図書館4階カウンター

他 手話通訳あり

所 中央図書館 ☎042-441-6181(午前9時～午後5時)

●夏休み法務ミニセミナー

「『図書館』で『法律』を学ぼう！」

テーマは「図書館」です。未来の「法律」を考えてみませんか。小学4・5年生向けの内容ですが、学年問わず申し込みを受け付けます。

日 7月18日(出)午前10時30分～正午

所 文化会館たづくり中央図書館4階おはなし室

演 瀧山賀良彦、寺田康子(行政書士)

定 申し込み順15人 費 無料

申 6月5日(金)から電話で中央図書館(午前9時～午後5時)、または図書館HPのメールフォームから申し込み



専用フォーム



図書館HP

共催事業

A 7月の読書会

一冊の本を読み、気軽に感想を語り合う会です。

日 7月4日(出)午前10時～正午

所 文化会館たづくり6階602会議室

因 「こころ」夏目漱石

定 申し込み順15人

B 公開読書会 コスモス読書会

日 7月14日(火)午前10時～正午

所 文化会館たづくり3階305会議室

因 「777 トリプルセブン」伊坂幸太郎

定 申し込み順5人

A・B共に

費 無料

申 6月6日(出)午前9時から、直接または電話で図書館

読書推進室、アカデミー愛とびあ(文化会館たづくり

10階) ☎042-441-6328(午前9時～午後4時)

断熱玄関ドア 断熱内窓 断熱真空ガラス
交換 取付 交換

補助金制度 あります

(国+東京都
+調布市より)

窓・ドアのリフォームお任せください!

申請手続代行手数料ご相談・お見積り 無料

増改築相談員のお店 株式会社 芹沢ガラス
窓とガラスの専門店 71年 会社

☎0120-953-577 スタッフ募集中 詳細はお問合せください

国立市中2-5-17 営業時間/9:00～17:30 定休日/日曜・祝日・隔週土曜

乗らなくなった
車の手放し方

☎042-444-7106

引取から手続きまでご案内
まずは状況をお聞きます。

多くの場合、費用なし
動かない車でも対応できます。

☎東京都調布市飛田給1-2-2

見積・出張費 無料!

庭木のお手入れ 承ります

クイック・ガーデニング
UEKIYA KAKUMEI
植木屋革命

剪定 伐採 草むしり

株式会社クイック・ガーデニング

フリーコール 0120-329-919 [受付] 9:00～18:00
土・日・祝日も受付(年末年始を除く)

〒183-0016 東京都府中市八幡町3-19-20 サンサティア TEL:042-330-5919

公民館だより

- 月曜日休館 ●申し込み/電話または来館で費用/記載のない場合は無料

北部公民館

〒182-0014 柴崎2-5-18
☎042-488-2698 ㊟042-488-2787

●文化教室

◎夜は公民館で癒し時間。調布産ラベンダーで香りのスティック作り

㊟ 6月26日(金)午後7時～9時

対一般(市民優先。未成年者は要保護者同伴)

講師 関森道子(農作物生産者)

定申し込み順12人

費500円(材料費。当日持参)

備はさみ

申 6月6日(出)午前10時から受け付け



◎自分でできるようになる ゆかた着付け教室

㊟ 6月28日(日)午後1時30分～3時30分

対中学生以上(市民優先。小学生は要保護者同伴)

講師 関森道子(着装講師) 定申し込み順8人

備浴衣一式(着物、帯、帯板、腰ひも3本、伊達締め、タオル1本、ハンドタオル1枚、クリップまたは洗濯バサミ1個)、筆記用具

申 6月6日(出)午前10時から受け付け

●平和事業「日本と東アジアの平和をどう守っていくか～戦争の危険と回避の道～」

㊟ 6月27日(出)午後2時～4時 対一般(市民優先)

講師 濱布施祐仁(ジャーナリスト) 定申し込み順40人

保1歳6カ月～就学前(定5人 保育オリエンテーション: 6月27日(出)午後1時30分～※親子で要出席 保育締め切り: 6月20日(出) (必着))

申 6月9日(出)午前9時から受け付け

●子ども陶芸教室

「粘土で作る自分の好きな動物」(全3回)

㊟ ①7月4日(出)②8月1日(出)③8日(出)

時午前10時～正午 対小学2～6年生(市民優先)

講師 崎玉恵美子、福地崇子(陶芸サークルさくら会員)

定8人(多数抽選)

費1800円(材料費。6月30日(出)までに公民館に持参)

備筆記用具、エプロン、汚れてもよいタオル

申往復はがきまたはEメール

(㊟hokubuk@city.chofu.lg.jp)に、参加する子どもの名前(ふりがな)、学年、お住まいの町名、電話番号を明記し、6月13日(出) (必着)までに「子ども陶芸教室」係へ

備北部公民館の展示ギャラリーで作品を展示(㊟8月8日(出)正午～14日(金) 時午前9時～午後5時)

●北の杜講座 地域連携事業「みんなで踊ろう盆踊り体験～東京音頭、調布音頭など～」

㊟ 7月5日(日)午後2時～4時

対一般(市民優先。小学生は要保護者同伴)

曲目/東京音頭、炭坑節、調布音頭、ドラえもん音頭、火の国太鼓

調上ノ原まちづくりの会運営委員 定申し込み順15人 備動きやすい服装(浴衣可※更衣室無し。着用の上参加) ㊟ 6月6日(出)午前10時から受け付け



東部公民館

〒182-0003 若葉町1-29-21
☎03-3309-4505 ㊟03-3305-3456

●東部公民館開館50周年記念誌 配付申し込み受付中

2月末に発行した、東部公民館開館50周年記念誌「とぶと～ぶ」の配付申し込みを受け付けています。東部公民館50年間の思いやあゆみを詰め込んだ1冊、ご自宅の本棚にいかがですか。



専用フォーム 記念誌について(市HP)



㊟ 6月25日(出)までに専用フォームから申し込み(多数抽選。限定200部)

●東京都連携事業

「視覚・聴覚障害者のためのスマホ個別相談会」

㊟ 7月2日(出) 時午前9時30分～、10時30分～、11時30分～(各回50分程度) 対視覚障害、聴覚障害がある方、盲ろう者 講師 東京都派遣のスマートフォン認定講師 定各回申し込み順3人

備スマートフォン、筆記用具

申 6月10日(出)午前9時から専用フォームから申し込み、または直接・電話・FAXに氏名、ふりがな、町名、電話番号、要約筆者または手話通訳希望の有無を明記し、「7月2日相談会」係へ(受講確定後、連絡あり)



専用フォーム

●体験教室

「ゆかたで粋に～着付けと所作」(全2回。保育付き)

㊟・㊟①7月2日(出)・着付けの基本②9日(出)・着付けの復習と所作 時午前10時～正午

対市内在住・在勤・在学の女性

講師 星 依里(着付け・茶道講師)

定10人(多数抽選。初参加優先)

保1歳6カ月～就学前(定2人(多数抽選) 保育オリエンテーション: 6月25日(出)午前10時～11時※親子で要出席)

備浴衣、半幅帯、帯締め、帯板、腰ひも3本、伊達締め、着物スリッパ(肌襦袢と裾よけ可)、足袋(タビックス可)、薄手フェイスタオル(補正・汗取用)2枚、着物クリップ、筆記用具

申 6月6日(出)午前9時～14日(出)午後5時に受け付け。保育希望者は、専用フォームから申し込み



専用フォーム

●東部ジュニア教室

「親子で挑戦! 折り紙で作る 笹の葉リースのモビール」

㊟ 7月4日(出)午後2時～4時

対3歳～小学校低学年の子どもと保護者

講師 瀧 照美(日本折紙協会講師)

定申し込み順12組

費1人200円(材料費。当日持参)

備持ち帰り用の袋、筆記用具

申 6月6日(出)午前9時から専用フォームから申し込み



専用フォーム

西部公民館

〒182-0035 上石原3-21-6
☎042-484-2531 ㊟042-484-3704

●西部共育講座

「空き家がみんなの居場所に…地域の居場所「トビバコ」の活動を体験しよう!」

㊟ 6月27日(出)午後2時～4時30分

対トビバコ概要説明、希望のワークショップ体験(有料) 費50～500円(ワークショップ材料費)

申当日直接会場へ

備ワークショップ受け付けは午後1時45分から(材料がなくなり次第終了)。詳細は

市HP参照



市HP

●健康講座「運動不足解消! 簡単エアロビクスでリフレッシュ」(全3回)

㊟ ①6月30日(出)②7月7日(出)③14日(出)

時午前10時～11時30分 対60歳以下の市民

講師 山川容子(エアロビクスインストラクター)

定一般9人、保育希望者6人の計15人(多数抽選)

保1歳6カ月～就学前(保育オリエンテーション: 6月23日(出)午前10時から1時間程度※親子で要出席)

備室内シューズ、ヨガマット(大判バスタオルも可)

申 6月13日(出)午後1時までに電話または専用フォームから申し込み



専用フォーム

●国際理解講座Ⅱ「いま知りたいイスラエル～歴史・宗教・国家の成り立ち～」

㊟ 6月30日(出)午後2時～4時

対イスラエルの基本情報、ユダヤの歴史、イスラエル社会の多様性など

講師 池田明史(東洋英和女学院大学大学院客員教授)

定申し込み順30人

申 6月6日(出)午前9時から受け付け

●サークル体験「クッキングパパ」無理なく続ける自立のための料理始めてみませんか

㊟ 7月4日(出)午前9時30分～午後0時30分

対男性

講師 キーマカレー、オイルサーディンのサラダ

講師 栗谷道代(料理研究家)

定申し込み順6人

費1500円(材料費。当日持参)

備エプロン、バンダナ、手拭きタオル、マスク

申 6月6日(出)午前10時から受け付け

広告の欄

参加費 無料

2026年 7/3(金) 13:00～15:30 (12:30開場)

<特別イベント>相続・終活を学べる! 落語で思いっきり笑える!

林家さく姫と考える相続・終活と心豊かなシニアライフ



明るいキャラクターと歯切れの良いトークで人気の林家さく姫さんと一緒に相続・終活のポイントを学びましょう! 不動産、相続税、遺言、マネーなどの専門家のミニセミナーで学んだら、最後はさく姫さんの落語とトークで大笑い! 盛りだくさんのお値打ちイベントです! 各分野の専門家のブースでは、個別無料相談のご予約も可能です。

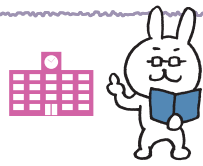
定員 80名(事前予約制) 会場 調布市文化会館たづくり12階大会議場 東京都調布市小島町2-33-1 京王線調布駅広場口から徒歩4分

お申込み 「シニアと家族の相談室」まで、今すぐお電話ください! 通話無料 0120-948-644 (受付: 平日10:00～17:00)

Webでの申込はこちらから



親のこと 私のこと シニアと家族の相談室



相互友好協力協定締結大学の市民対象の事業紹介

(文化生涯学習課)



市HP

電気通信大学

(平成15年5月20日締結)

電気通信大学HP



●第18回定期演奏会

日 6月20日(土)午後1時～(0時30分開場) 所 アフ
ラックホールUEC (電気通信大学講堂) 費 無料

電 電気通信大学ピアノの会・中原

☎ 080-5137-1924

●おもちゃの病院「いっしょになおそう」

日 7月11日(土)・26日(日)、8月23日(日)、9月12日(土)・
27日(日) 時 午後1時～3時 所 創立80周年記念会館
2階 申 各回申し込み順8人 費 無料 開 開催日の
1週間前までに電気通信大学から申し込み

小 小学生以下は要保護者同伴

電 総務企画課 ☎ 042-443-5880 (平日午前9時～午
後5時)

●夏休みは電通大でラボ体験 Session 1

選んだテーマについて研究室(ラボ)で体験学習
をします。

日 7月18日(土)午前9時30分～午後3時30分(昼休み
あり) ※午前のみ・午後をみの体験あり

所 電気通信大学 関 女子中学生・高校生

定 127人(多数抽選) 費 無料 日 6月19日(金)正午

～29日(月)正午に専用フォームから申し込み

電 電気通信大学男女共同参画・ダイバーシティ戦略
推進室 ge-staff-group@gl.cc.uec.ac.jp

明治大学

(平成16年2月17日締結)

明治大学リバティ
アカデミーHP



●生涯学習機関「リバティアカデミー」春期講座

①模擬裁判で考える刑事裁判と市民の役割

日 7月4日(土)午前11時～午後0時30分

所 駿河台キャンパス模擬法廷

申 申し込み順30人 締 締め切り/6月24日(水)

②自然体験で子どもは育つ?(ハイブリッド)

日 7月11日(土)午後1時30分～3時 所 オンライン講
座と対面講座(駿河台キャンパス)を同時に実施

申 申し込み順50人 締 締め切り/7月1日(水)

①②共に

申 各締切日までに明治大学リバティアカデミーから
申し込み

所 明治大学リバティアカデミー事務局

☎ 03-3296-4423

白百合女子大学

(平成18年3月28日締結)

白百合女子
大学HP



●子育て支援ルーム“りすぶらん・あんふあん”

①子育てひろば2026～おとなも、こどもも楽しいひ
とときをいっしょに!～

日 6月27日(土)午前10時30分～正午

所 本学3号館1階プレイルーム

関 1・2歳児の乳幼児と保護者

定 10組(多数抽選)

締 締め切り/6月12日(金)

②みんなで楽しく“げきあそび”

～シュワ・シュワワ!～

日 7月9日(木)午前10時30分～11時45分

所 本学パウロ館 関 0～3歳の乳幼児と保護者

定 10組(多数抽選)

締 締め切り/6月26日(金)

①②共に

費 無料

申 各締切日までに白百合女子大学から申し込み

所 エデュテイメント大学事務(社会連携センター)

電 edutainment@shirayuri.ac.jp

東京慈恵会医科大学

(平成20年11月28日締結)

●社会保険労務士による就労相談

日 7月1日(水)

時 午後2時～、3時～、4時～(各45分)

関 がん経験者と家族 関 各回1枠 費 無料

所 申 事前に当院がん相談支援センター

☎ 03-3480-1151

●慈恵結びの会(認知症カフェ)

日 7月4日(土)、9月5日(土)、12月12日(土)、令和9年
3月13日(土) 時 午前10時～正午 所 慈恵医大西部医
療センターガジュマルホール 関 認知症の症状があ
る方、介護している方、地域の方など誰でも参加可
関 ①前半:みんなで会話

②後半:水引で季節の飾りを作ろう!

申 申し込み順10組 費 無料

開 開催日の1週間前までにEメール・

FAXに氏名(ふりがな)、Eメールアドレス

または電話番号、住所、参加希望日を

明記し、老年看護学・梶井 ☎ 03-3488-7452

電 jikei.dementia.c@jikei.ac.jpに送信または専用フォ
ームから申し込み(後日担当者から連絡あり)

所 専用

フォーム

日 6月10日(土)午後7時～(6時30分開場)

所 文化会館たづくり2階くすのきホール

費 1000円(全席自由) ※当日券あり

電 桐朋学園大学事務局演奏課 ☎ 03-3307-4158

所 専用

フォーム

日 6月13日(土)午後1時10分～

所 東京外国語大学ア
ゴラ・グローバル 関 南太平洋の島々を舞台に、海
と森に生きる人びとの営みを描くオムニバス作品

※本作品には、海洋生物の解体に伴う流血や齟齬儀
礼によって体に傷を刻む描写が含まれています

申 申し込み順501人 費 無料

日 6月13日(土)正午までに専用フォームから申し込み

所 東京外国語大学広報・社会連携課

電 tufscinema@tufs.ac.jp

所 専用

フォーム

●『青い海 赤い血: オセアニアの生存戦略』上映会

日 6月13日(土)午後1時10分～

所 東京外国語大学ア
ゴラ・グローバル 関 南太平洋の島々を舞台に、海
と森に生きる人びとの営みを描くオムニバス作品

※本作品には、海洋生物の解体に伴う流血や齟齬儀
礼によって体に傷を刻む描写が含まれています

申 申し込み順501人 費 無料

日 6月13日(土)正午までに専用フォームから申し込み

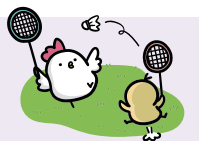
所 東京外国語大学広報・社会連携課

電 tufscinema@tufs.ac.jp

※そのほかの事業は市HP参照

市民の広場

本欄は市民同士の交流を目的としています。掲載内容の確認や入会申込などは、直接問い合わせ先へ連絡してください。掲載を希望する方は、掲載基準を確認の上お申し込みください。掲載基準を満たさない場合や申し込みが多い場合、掲載できないことがあります。掲載内容の責任は主催者が負います。



催し

■シニア健康体操体験会 日 6月11日(土)・18日(土)・25日(土)午
後2時～3時30分 所 佐須ふれあいの家 費 無料 電 二瓶 ☎ 090

—9818-4754

■第41回水無月いけばな展 日 6月20日(土)・21日(日)午前10時
～午後6時(最終日は5時まで) 所 文化会館たづくり2階
費 無料 電 齊藤 ☎ 070-9273-9374

■みがいて、歌って誤えん性肺炎予防講座 歯科医師と声
楽家のコラボで 日 7月1日(水)午後2時～4時(1時30分開
場) 所 文化会館たづくり1階 費 1000円(機材費、施設等使
用料) 電 大谷 ☎ 090-4849-5447

会 員 募 集	サークル名	活動日時	活動場所	入会金	会費	問い合わせ	備 考
	多摩川合気道会	水・金曜日午後7時～(子どもクラス)、8時～(大人クラス) 土曜日午前9時～(子どもクラス)、11時30分～(大人クラス)	多摩川児童館(水曜日)、西部児童館(金曜日)、若葉小学校(土曜日)	子ども2000円 大人3000円	月1800円～ 3000円	北川 ☎ 090-6012-2916	毎週稽古予定。休み時間変更あり
	調布サロコン	原則第3日曜日午後2時～4時	染地ふれあいの家	ナシ	ナシ	山形 ☎ 080-3028-4448	演奏する方も聴くだけの方も一緒に楽しみたい
	ゆったりストレッチ	原則第2・4火曜日午前9時45分～10時45分	東部公民館	ナシ	3カ月5000円	新木 ☎ 080-1255-0003	美しい姿勢で元気に歩こう! 1回、体験あり(1000円)
	ペン字 虹の会	第1・3火曜日午後1時30分～3時30分	東部公民館	ナシ	月2000円	兼松 ☎ 03-3309-7581	正しく美しい文字を練習します

“不動産を売るとき”って、どうしたらいいの? 女性税理士が解説 売却のノウハウを経験豊富なプロに学ぶ「土地と空き家の売り方セミナー」

◎7月5日(日)参加無料・要予約
調布市文化会館たづくりで開催

日本では相続財産の約4割を占めるのが不動産だそう。いざ、相続が発生してから不動産を売却しようとしても、思い通りにいかないケースも見られます。

そこで、「三井住友トラスト不動産」では、7月5日(日)に「土地と空き家の売り方セミナー」を開催します。セミナーでは、女性税理士の鷲(さぎ)百合子さんが不動産売却の

契約の流れ、諸経費・税金など、不動産を売るときに事前に知っておきたい知識を解説。さまざまなケースを踏まえ、不動産売却の基礎からノウハウを伝授。終了後は無料の個別相談も実施(予約優先)。不動産の無料価格査定相談にも応じます。この機会に気軽に参加を。

日 7月5日(日)【午前の部】10時～12時(受付9時30分から)【午後の部】13時30



分～15時30分(受付13時から) 会場 調布市文化会館たづくり11階1103学習室(京王線「調布」駅広場口徒歩4分・小島町2-33-1) 講師 ジェミニナイ税理士事務所・税理士・鷲(さぎ)百合子さん(写真) 特典 不動産売買ガイドブックを進呈 定員 各部申し込み順20人 費用 無料(要予約) 申込 セミナー事務局 ☎ 0120-225-238 受付9時30分～17時30分 ※提供された個人情報は主催者が取得し、本セミナーの申し込み受け付け、運営の管理に利用



ちょうふ地域コミュニティサイト「ちょみっと」のご活用を

ちょみっとは、市からお知らせするイベント情報に加え、生涯学習・市民活動のイベントや活動団体の情報など、調布の地域により密着した情報を得ることができるホームページです。



ちょみっとHP



調布国際音楽祭2026



公式HP

日 6月20日(土)～28日(日) 所 グリーンホール、文化会館たづくり、せんがわ劇場ほか

図 (公財)調布市文化・コミュニティ振興財団 芸術振興事業課 ☎042-481-7611 他各公演などの詳細は公式HP参照

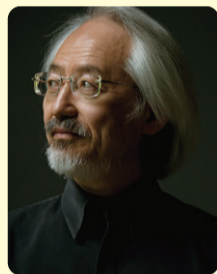
おいしい音楽、めしあがれ。

調布国際音楽祭は、世界最高峰の古楽アンサンブル「バッハ・コレギウム・ジャパン(BCJ)」と市が連携し、本格的なクラシック音楽を誰もが親しめるスタイルで届ける音楽の祭典です。

鈴木優人(エグゼクティブ・プロデューサー)、森下唯(アソシエイト・プロデューサー)、鈴木雅明(監修)という、世界を舞台に活躍する音楽家たちが結集。彼らの国際的なネットワークにより、国内外のトップアーティストが調布に集い、この街から世界へ向けて上質な音楽を発信しています。世界的な音楽家を輩出する桐朋学園大学を擁する「音楽のまち・調布」を舞台に、プロと学生、市民が一体となって音楽を楽しむ、演奏家も観客もみんなが主役の音楽祭です。



鈴木優人さん ©Marco Borggreve



鈴木雅明さん ©Marco Borggreve



上野耕平さん ©Yuji Ueno



森麻季さん ©Yuji Hori



大西宇宙さん ©Marco Borggreve



成田達輝さん ©Marco Borggreve



萩原麻未さん ©Marco Borggreve

1 オープニングコンサート

鈴木優人 × ぱんだウインドオーケストラ オープニング・ガラ!

昨年のオープニングでも圧倒的な支持を受けた、ぱんだウインドオーケストラが堂々の再登場。明治大学付属明治中・高等学校の学生たちとともに、今年も大迫力の吹奏楽で華々しい開幕を告げます。市制施行70周年記念式典でも披露された「ゲゲゲの鬼太郎変奏曲」の新たな吹奏楽編曲版は必聴です。

日 6月21日(日)午後2時開演 所 グリーンホール大ホール
演 鈴木優人(指揮)、上野耕平(サクソフォン)、ぱんだウインドオーケストラ(吹奏楽)、バッハ・コレギウム・ジャパン(男声合唱)、明治大学付属明治高等学校・中学校吹奏楽班(吹奏楽)

曲目/J.S. バッハ: パッサカリアとフーガ(鈴木優人編曲改訂版初演)、伊藤康英: 吹奏楽のための交響詩「ぐるりよぞ」、いずみたく(森下唯・芳賀傑編曲): ゲゲゲの鬼太郎変奏曲(吹奏楽版新編曲) ほか

費 5席6000円 A席5000円(全席指定・29歳以下は30%割引)

2 バッハ・コレギウム・ジャパン「狩のカンタータ」

音楽祭のフィナーレにバッハとヘンデルによる華やかなバロック宮廷音楽の数々を、鈴木優人の指揮でお届けします。ブランデンブルク協奏曲第5番では、鈴木雅明がチェンバロを演奏。ここはホールか宮殿か!? 最高の贅沢をあなたに。

日 6月28日(日)午後4時開演
所 グリーンホール 大ホール

演 鈴木優人(指揮)、森麻季(ソプラノ)、松井亜希(ソプラノ)、櫻田亮(テノール)、大西宇宙(バス)、鈴木雅明(チェンバロ)、バッハ・コレギウム・ジャパン(管弦楽)

曲目/J.S. バッハ: 管弦楽組曲第1番 八長調 BWV1066、ヘンデル: 二重協奏曲第3番 へ長調 HWV334 第1～3曲、J.S. バッハ: 狩のカンタータ「楽しき狩こそわが喜び!」 BWV208 ほか

費 5席9000円 A席8000円 B席7000円 C席完売(全席指定・29歳以下は30%割引)

3 キッズコンサート

0歳の子どもから楽しめるコンサートが充実!

[1] はじめてのコンサート～成田達輝&萩原麻未と聴く

日 6月27日(土)午後2時開演 費 一般3000円 3歳～小学生1000円※2歳以下ひざ上無料

[2] たたいてあそぼう2026

日 6月28日(日)午前11時・午後2時開演
費 一般1500円 3歳～小学生500円※2歳以下ひざ上無料

[1][2]共に 所 文化会館たづくり 1階むらさきホール



たたいてあそぼう

4 無料コンサート

毎年好評の音楽祭を彩る無料コンサートです。

[1] 布多天神社できくグランドピアノVol. 5

緑あふれる環境で聴く、ベビシュタイン製ピアノの贅沢な響き。

日 6月23日(火)午後2時～ 所 布多天神社神楽殿

演 森下唯(ピアノ・司会)、鈴木優人(ピアノ・司会)、フェスティバル・オーケストラ選抜メンバー

[2] オープンステージ

エントランス内を行き交う人々が自由に演奏を楽しめる開放的な会場です。

日 6月21日(日)・27日(土)・28日(日) 所 文化会館たづくり1階エントランスステージ

[3] ミュージックカフェ

演奏中も入退場が自由にでき、飲食しながらゆっくりと演奏を楽しめる会場です。

日 6月27日(土)・28日(日) 所 グリーンホール小ホール

[4] ウェルカムコンサート

駅前の空間に響きわたる野外コンサートです。

日 6月21日(日)・27日(土)・28日(日)

所 グリーンホール前 ※天候により会場変更または中止の可能性あり

クラフトビールや
グルメもあります



FESTI-BAR

日 6月27日(土)・28日(日)(マルシェドゥ調布と同日開催)

市報の配布を
中止したい方はこちら



配布が必要ない場合は、左のQRコードから連絡または
市報ちょうふ配布コールセンター(配布受託業者(株)小平広告) ☎042-300-3131へ

市報ちょうふは、
市報でもご覧いただけます



第41回

調布花火

9月12日(土)

場所 / 多摩川周辺 ※荒天中止

開会式 / 午後6時～(予定)

打ち上げ / 午後6時15分～7時15分(予定)

有料席で
花火を楽しもう!



調布花火
応援グッズも
販売中!



手ぬぐい

ステッカー

文化会館たづくり11階
調布市花火実行委員会事務局で販売
平日午前9時～午後5時



有料席
チケット
販売開始

例年30万人以上の人に観覧いただく調布花火。花火の観覧には、臨場感抜群の有料席がお勧めです。場所取りの心配がなく、見やすい位置に席を用意していますので、ぜひ大迫力のきれいな花火を間近でお楽しみください。



調布花火HP

●市民先行販売

6月8日(月)午前10時～

●一般販売 6月17日(水)午前10時～

購入方法

店舗 ※予約なしでも購入可
セブン-イレブンのマルチコピー機から、キーワード検索に「調布花火」と入力してチケットを購入(発券手数料なし)



マルチコピー機画面

インターネット予約

セブンチケットHPから申し込み。申込後、翌日の午後11時59分までにセブン-イレブンのレジで支払い・発券(システム利用料あり)



セブンチケットHP

その他

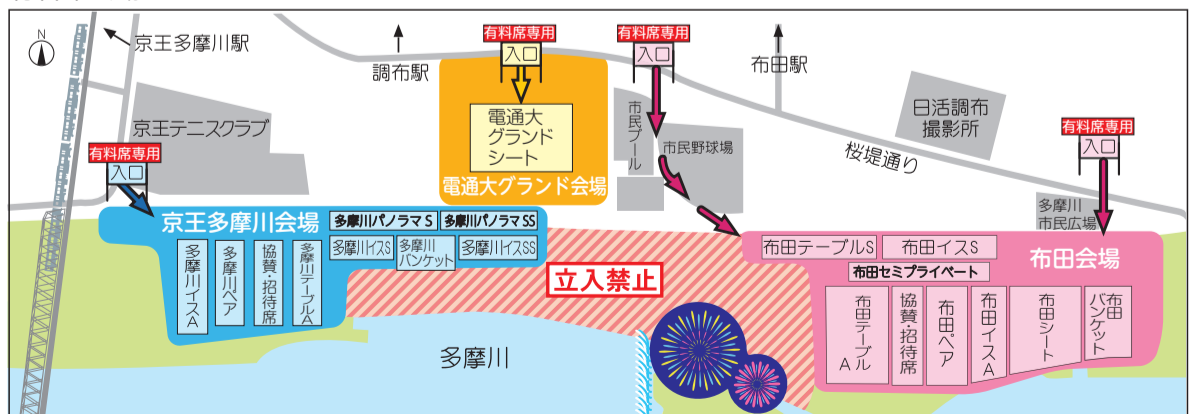
- 各席種は売り切れ次第終了
- 2歳以下のひざ上観覧無料。3歳以上はチケットが必要
- 花火が中止の場合、チケットの払い戻しは購入・発券した店舗でのみ可。払い戻しにはチケットが必要

調布市花火実行委員会 ☎042-481-7311

席種・価格

会場	席種	定員	価格	最寄り駅
京王多摩川会場 (指定席)	土手上	多摩川パノラマSS	1人 7500円	京王多摩川・調布
		多摩川パノラマS	1人 7000円	
		多摩川イスSS	1人 7000円	
	土手下	多摩川バンケット	6人 3万9000円	
		多摩川イスS	1人 6500円	
		多摩川テーブルA	4人 3万2000円	
		多摩川ペア	2人 1万3000円	
布田会場 (指定席)	土手上	布田テーブルS	4人 4万円	布田・調布・国領
		布田イスS	1人 8000円	
		布田テーブルA	4人 3万6000円	
	土手下	布田ペア	2人 1万5000円	
		布田イスA	1人 7000円	
		布田シート	4人 2万5000円	
		布田バンケット	6人 4万5000円	
電通大グランド会場 (自由席)	電通大グランドシート (レジャーシート付き)	1人	4500円	布田・調布

有料席会場MAP





超沸騰(ちょうぶつとう)

調布っ騰中！その暑さ要注意

補給・避ける・涼む～暑さから命を守る行動を



▲市地球温暖化対策啓発キャラクター「ゴヤたん」

熱中症警戒アラート

いつでも、どこでも、だれでも、条件次第で熱中症になる危険性があります。まだ体が暑さに慣れていない梅雨の晴れ間など気温が急上昇する日は、特に危険です。水分や塩分補給、暑さ指数チェック、外出時の日傘利用など熱中症を防ぐ行動を取りましょう。



環境省熱中症予防情報サイト

暑さ指数

35以上		熱中症特別警戒アラート ※都内全域の全ての観測地点で、暑さ指数35以上が予想される場合
33以上	危険	熱中症警戒アラート
31以上		高齢者は安静にしているでも発症リスクが高いため、極力外出を避けて涼しい室内に移動する
28以上31未満	嚴重警戒	外出する際は炎天下を避けて、室内では室温が上がらないように気をつける
25以上28未満	警戒	作業や激しい運動をする場合は、定期的な十分な休息を取り入れる
25未満	注意	激しい運動や重労働は発症リスクが上がるため注意する

暑さ指数とは

熱中症の危険度を示す指標。気温だけでなく、湿度・日射・風などを踏まえ算出。暑さ指数は環境省熱中症予防情報サイトでご確認ください。

熱中症警戒アラートなどの情報を配信



◆防災・安全情報メールやLINEの登録を!

防災・安全情報メールや市LINE公式アカウントでは、熱中症警戒アラートなどの情報を配信します。また、環境省LINE公式アカウントでも情報を受け取ることができます。



市LINE公式アカウント

●調布市LINE公式アカウント・環境省LINE公式アカウント

友だち追加してください。追加後、市のLINEは受信設定から「気象情報」を選択することで情報を受信できます。



環境省LINE公式アカウント

熱中症特別警戒アラート発表時の市の対応

熱中症特別警戒アラートが発表された場合は、警戒アラート発表時よりも更に暑さへの警戒が必要です。

発表時は、市が主催・共催するイベントの中止や公共施設の利用を休止する場合があります。詳細は市HPをご覧ください。

●熱中症特別警戒アラート発表の周知方法

防災行政無線(前日午後2時以降、当日午前10時)、市公式X、市公式LINE、市HPでお知らせします。防災行政無線の放送内容は「全国避難所ガイドアプリ」で確認することができます。環境政策課 ☎042-481-7086



市HP



「熱中症かな?」と思ったら

少しでも体調に異変を感じたら、涼しい場所へ移動し、衣類を緩めて体を冷やしましょう。首筋や脇の下、太ももの付け根など太い血管のある部分に冷えた保冷剤やペットボトルをあてると効果的です。一緒に水分・塩分補給を行い、意識がはっきりしない場合は、すぐに救急車を呼びましょう。



危険な暑さを感じたらお近くの公共施設などへ

冷房のある公共施設(市庁舎・文化会館たづくり・地域福祉センター・図書館など)を一時的な休憩場所(クーリングシェルター)として開館時間中に利用できます。危険な暑さを感じた時は無理をせずお立ち寄りください。

また、クーリングシェルターとしてご協力いただける民間施設を募集しています。施設の一覧は市HPをご覧ください。



市HP



熱中症は呼び掛けあうことが大切

一人ひとりが周囲の人に気を配り、熱中症の予防を呼び掛け合うことで、発生を防ぐことができます。

高齢者は、暑さや喉の渇きに対する感覚が鈍くなるため、気づかないうちに熱中症になっている危険性もあります。

気になる方を見掛けたら、市役所やお近くの地域包括支援センターへご連絡ください。



窓やドアなどの断熱化改修で夏も涼しい家に

室内への熱の出入りの大半は窓・ドアからです。断熱性能の高いものに改修することで、冷房の効率が良くなります。市は断熱化改修に対し、補助金を支給しています。

調布市省エネ・再エネ相談窓口 ☎042-444-1120



補助事業HP



問い合わせ

暑さ指数・休憩場所に関すること：環境政策課 ☎042-481-7086 (個別施設は各施設所管課に問い合わせ)
熱中症のこと：高齢者支援室 ☎042-481-7150・健康推進課 ☎042-441-6100



市報ちょうふ 読者アンケート

市報ちょうふへの感想・要望をぜひお寄せください。

回答は右の専用フォームから▶



発行：調布市(毎月5日・20日発行) 編集：広報課 〒182-8511 調布市小島町2-35-1

市ホームページ：https://www.city.chofu.lg.jp/ 市役所代表：☎042-481-7111