

公民館だより

- 月曜日休館 ●申し込み/電話または来館で
- 費用/記載のない場合は無料

東部公民館

〒182-0003 若葉町1-29-21
☎03-3309-4505 ㊟03-3305-3456

●東京都連携事業「スマホ操作ステップアップ～キャッシュレス決済まで」

日・㊟①6月2日(火)・ダイジェスト1回コース「操作や各種アプリの使い方」

②4日(木)・実践1回コース「実践的な練習」

時 午前9時～正午

対 60歳以上の市民で、スマートフォンをお持ちの方

演 東京都派遣のスマートフォン認定講師

定 各回申し込み順20人

持 スマートフォン、筆記用具

申 5月21日(木)午前9時から受け付け

●東部市民講座「脳を鍛えるプログラム～目覚めよ、私の記憶力!」(全2回)

脳の成長を促すレッスンを行って、自分の中に眠る記憶する力を呼び覚ましてみませんか。

日：㊟①6月9日(火)：イメージ連想

②16日(火)：集中! 単語・図形記憶術

時 午前10時～正午

演 品田マルクス高志(アクティブ・ブレイン認定講師)

定 申し込み順28人

申 5月22日(金)午前9時から受け付け

●体験教室「野菜をおいしく・お手製のぬか漬けレシピ」(全2回・保育付き)

市内農家特製のぬか床を作ってオリジナルレシピを学びます。

日・㊟①6月18日(木)・ぬか床を使った旬の野菜を漬ける②7月16日(木)・1カ月後のぬか床診断

時 午前10時～正午

対 市民

演 関森道子(農産物生産者)

定 12人(多数抽選。初参加優先)

費 ①500円(材料費) ②300円(ぬか床修復用材料と野菜) ※いずれも当日持参

対 1歳6カ月～就学前(㊟3人(多数抽選) 保育オリエンテーション：6月11日(木)午前10時～11時※親子で要出席)

持 ①塩水(500mlペットボトル2本分：1Lの水に100gの塩を溶かしながら煮立たせたあと、よく冷ます)、ビニール手袋、ふきん②1回目で作ったときのぬか床少量

申 5月21日(木)午前10時～27日(木)午後5時に受け付け。保育希望者は、専用フォームから



専用フォーム

●体験教室

「紙の魅力とペーパーワイリング」(全2回)

紙の種類や、「ペーパーワイリング」の技法を学び、紙質を実感しながら小作品を完成します。

日・㊟①6月20日(土)・紙の魅力とペーパーワイリング

体験②27日(出)・ペーパーワイリングの作品作り
時 午後2時～4時

対 18歳以上の方

演 ①村田未帆子(PAPETERIE 紙の仕立屋さん店主)

②菊地七夢(ペーパーワイリング作家)

定 14人(市民優先。多数抽選)

費 1300円(材料費。初回持参)

持 老眼鏡(必要な方)、筆記用具

申 5月23日(出)午前9時～29日(金)午後5時に受け付け



西部公民館

〒182-0035 上石原3-21-6
☎042-484-2531 ㊟042-484-3704

●ロビー展示

「3.11から15年 キオク・つなぐ・未来」

東日本大震災の記憶を次世代につなぐため、原発事故の影響を受けた福島県双葉町・浪江町の被災の様子や復興の様子などの写真を展示します。

期 6月9日(火)～25日(木) 時 午前9時～午後9時30分

◎ロビー展示関連講演会「3.11から15年 被災地の現状と課題～ふるさとを想う歌人の視点」

故郷の復興を願い、毎月福島に通い続ける浪江町出身の歌人、三原由起子さん。ふるさとを想う心情を短歌で表現するとともに、被災地の人々へのインタビューやワークショップ、講演など、多彩な活動を展開しています。報道だけでは伝わらない、福島の生の声、被災地のリアルを短歌の紹介とともにお話いただきます。

日 6月17日(木)午後2時～4時

定 申し込み順25人

申 5月21日(木)午前9時から受け付け

他 詳細は市HP参照



市HP

北部公民館

〒182-0014 柴崎2-5-18
☎042-488-2698 ㊟042-488-2787

●文化教室「上ノ原ものがたり」を演じる! 演劇教室〈実技・発表編〉～ちょっとでも演技経験者あつまれー!～(全7回)



今後「北部公民館に残していく演劇」として、北部公民館・上ノ原地域を題材にした、講師オリジナルの台本を演じます。

舞台上に立ったことがなくても、演技を練習したことがある方なら参加できます。

日：㊟

①7月25日(土)：説明会(台本お渡し)

②9月26日(土)：稽古※ある程度台詞を覚えて来る

③10月10日(土)：稽古

④10月17日(土)：稽古

⑤10月24日(土)：稽古

⑥10月25日(日)：リハーサル

⑦11月8日(日)：発表会

時 ①午前10時～11時

②～⑥10時～正午

⑦9時30分～正午

対 中学生以上で発表会まで全て参加できる方、少しでも演技経験のある方(令和7年度北部公民館主催事業「演劇教室」参加者含む。市民優先)

演 葉原秀一(せんがわ劇場演劇ディレクター)

定 10人(多数抽選)

申 Eメール(㊟hokubuk@city.chofu.lg.jp)または往復はがきに、参加する方の名前、お住まいの町名、電話番号を明記し、6月24日(木)までに北部公民館「演劇教室」係

●平和事業

「私たちの街にも戦争があった～戦時下の街(柴崎・国領周辺)の工場は何をつくっていたのか」

戦時下は、空襲を受けながらも、軍・政府の戦争遂行に協力して兵器を作り続けていました。柴崎・国領周辺で何がつくられていたのか、歴史を振り返って平和を考えます。

日 6月20日(土)午後2時～4時

対 一般(市民優先)

演 古橋研一(地域史研究者)

定 申し込み順40人

対 1歳6カ月～就学前(㊟5人 保育オリエンテーション：6月20日(土)午後1時30分～※親子で要出席 保育締め切り：6月13日(土))

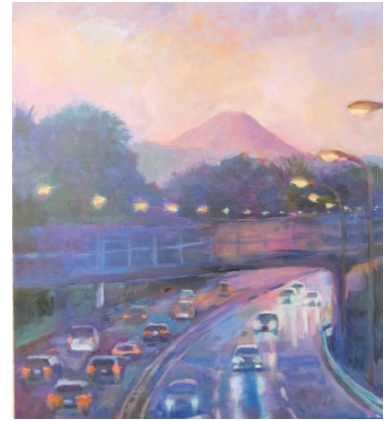
申 5月21日(木)午前9時から受け付け

●画塾北社会

「30周年記念」絵画展

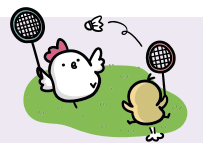
期 5月15日(金)～29日(金)

時 午前9時～午後5時(初日3時～5時、最終日午前9時～午後3時)



市民の広場

本欄は市民同士の交流を目的としています。掲載内容の確認や入会申込などは、直接問い合わせ先へ連絡してください。掲載を希望する方は、掲載基準を確認の上お申し込みください。掲載基準を満たさない場合や申し込みが多い場合、掲載できないことがあります。掲載内容の責任は主催者が負います。(広報課)



	サークル名	活動日時	活動場所	入会金	会費	問い合わせ	備考
会 員 募 集	フラワーライブ(フラワーアレンジメント)	3週に1回木曜日午前10時30分～正午	調布ヶ丘地域福祉センター	ナシ	1回800円	渡辺☎070-7532-0652	季節のお花で癒されてみませんか
	調布フランス語同好会	第1・3月曜日午後2時～4時	文化会館たづくり	ナシ	月500円程度	久寝☎042-484-2583	一通り文法の基礎を学んでいる方
	Saturday English	毎週土曜日午後2時～3時30分	文化会館たづくり	ナシ	月3000円	小川☎090-9966-5261	ネイティブ先生、楽しく、中級
	ニューボーンランゲージクラブ	第2・4木曜日午前10時～11時30分	文化会館たづくり	ナシ	1回1000円	山崎☎090-2143-4296	3～4人募集
	数学寺子屋(算数・数学の学習)	第1・2・4日曜日午前10時～正午	総合福祉センターおよび教育会館	ナシ	ナシ	大松☎080-3488-1941	小中高、大人も可。先生も募集!
	調布市社交ダンス同好会	月2回土曜日午後1時30分～3時30分	文化会館たづくり	ナシ	1回1500円	元木☎090-2333-3423	プロA級等講師によるレッスン
	調布エスベラント会	第2・4日曜日午後2時～4時	東部公民館	ナシ	月350円	葛目☎042-453-6658	易しい国際語で世界に友だちを!
調布市長野県人会	5月24日(日)総会		ナシ	年2000円	花岡☎090-6130-8283	暑気払い・忘年会・新年会など。県出身以外でも信州好きの方大歓迎	

★講師や出演者の敬称を省略しています ★金額は税込です
★「全〇回」と表記している事業は全日程参加が原則です