



ともに生き ともに創る 彩りのまち調布

市報

# ちよっふ



令和8年(2026年)

No.1816

5/20

CONTENTS(主な内容)

第41回調布花火	2
「ちよみっつ」を活用して 市内のイベント情報を探してみませんか?	13
FIFAワールドカップ2026パブリックビューイング	14
調布駅前広場完成記念 えきひろランドオープニングDAY	16

# 調布花火

## 2026.9.12 SAT

### 18:15 - 19:15

問 調布市花火実行委員会 ☎042-481-7311

調布花火の詳細は2面をご覧ください ➡

手をつなぐ樹 485



多摩の地ですくすくと

5月10日早朝から多摩川河川敷の児童公園少年野球場で、第56回調布市学童軟式野球大会夏季大会の開会式が挙行された。毎回のことながら、多くの小学生が元気に参加してくれることを本当に嬉しく思うとともに、少年野球連盟を始めとする多くの方々のご尽力に改めて感謝申し上げます。本当に有難うございます。

私も今を去る60年以上前に、団地対抗の小学生野球チームに所属していたが、上級生が大股で行進する際には末尾の自分などはいつも小走りにならざるを得なかったなど苦笑交じりに思い出したりしている。

開会式を終えた足で市役所前広場に移動して、次は「調布親子フェス」に参加した。これは市が主催する「児童青少年フェスティバル」と各地域の皆様が企画される「調布親子まつり」を束ねた名称で、「こどもまんなかのまち!ちよっふ」のスピーカーのもとに盛りだくさんの催しが用意され、子ども同士の交流や親子のふれあい、さらには地域を越えた交流の機会となることを企図するイベントだ。

朗らかに微笑み、活発に駆け回る子どもたちの元気な姿を見るだけで、癒され活力を与えてもらう気がする。都心に比べればまだ恵まれた自然の残る多摩地域で今後とも彼らを温かく育む環境づくりに全力で取り組んでいきたい。

調布市長  
長友貴樹



配布中止 連絡フォーム

市報ちよっふは、市庁でもご覧いただけます



第41回

# 調布花火

場所 / 多摩川周辺 ※荒天中止  
 開会式 / 午後6時～(予定)  
 打ち上げ / 午後6時15分～7時15分(予定)

## ご協力のお願い

※ 調布花火は皆さんからの協賛や有料席チケットの販売収入が運営費の約75%を占めるほか、グッズの売り上げも会場の警備・整備・設営などに使用させていただいています。

伝統ある調布花火を続けていくため、皆さんのご協力をお願いします。

### 調布花火応援グッズ

今年の調布花火応援グッズは、調布生まれのイラストレーター黒木ユタカさんのオリジナルデザインです。素敵なグッズとともに花火を盛り上げましょう！

#### 応援グッズ1

手ぬぐい

サイズ:35cm×90cm

費各1500円(応援費500円含む)

調布の風景を表現した3種類のデザインで全部欲しくなる！



調布花火×深大寺(蛍光イエロー×ピンク)



調布花火×CHOFU(蛍光ピンク×パープル)



調布花火×多摩川(蛍光グリーン×ブルー)

#### 応援グッズ2

ステッカー

費2枚セット400円(応援費200円含む)



サイズ:6cm×4.5cm

スマートフォンにちょうどいいサイズでいろいろなところに貼りたくなる！



サイズ:4cm×8cm

#### レジャーシート

費各1000円(全10色)

8月発売予定



サイズ:90cm×90cm



※応援グッズ対象外

### 一般協賛

協賛いただいた方には、協賛金額に応じて特典をご用意しています。

協賛金額 / 1万円～200万円の10区分

特典 / 協賛者席にご招待、応援グッズプレゼント、協賛者名を掲載、協賛者名をアナウンス など

締め切り / 8月31日(月)(一部7月20日(祝))

※一般協賛申し込みは1人(1社)1回まで



調布花火HP

協賛の詳細はこちらから

### 一般協賛特典一覧

区分	協賛者席に招待※1	応援グッズ引換券※2	公式サイト掲載	プログラムに協賛者名と広告掲載※3 7月20日祝締切	花火打ち上げ時に協賛者名をアナウンス 7月20日祝締切	花火玉プレゼント	プレアド花火CMで企業ロゴなど上映※4
1万円～	1シート(電通大グラウンド)	1枚	●	協賛者名のみ掲載 縦3.3cm×横4.7cm 縦4.8cm×横6.5cm 縦6.5cm×横10cm 縦6.5cm×横14cm	-	-	-
3万円～	2席	2枚					
5万円～	3席	3枚					
10万円～	5席	5枚					
20万円～	10席	10枚					
30万円～	15席	15枚					
50万円～	25席	25枚					
100万円～	50席(区画化)	50枚					
150万円～	75席(区画化)	75枚					
200万円～	100席(区画化)	100枚					
			1ページ				

※1 布田会場または京王多摩川会場の椅子席 ※2 引換券1枚につき手ぬぐい1枚またはステッカー4組と交換できます。 ※3 広告データ作成希望の場合は別途1万円 ※4 プレアド(シアタス調布の映画本編上映時間前の広告)上映する調布花火CMで協賛者名・企業ロゴを放映します。(7～9月頃放映予定)

申し込み方法  
 グッズ購入・問い合わせ

専用フォームから申し込みまたは、申込書(調布花火HPから印刷可)を直接・FAX・郵送で〒182-0026 小島町2-33-1文化会館たづくり11階調布市花火実行委員会 ☎042-481-7311 ☎042-481-7780  
 info.chofuhanabi@gmail.com ※表示金額は全て税込みです



専用フォーム

有料席の市民先行販売は6月8日(月)午前10時～ 一般販売は6月17日(水)午前10時～



J:COM (地デジ11ch)  
 「テレビ広報ちょうふ」

〔5日号〕 5日～19日 市政情報、ミニコーナーなど  
 〔20日号〕 20日～翌月4日 市政情報、特集など

放送内容は調布市公式 YouTube でも配信中



Check

男女共同  
参画推進  
フォーラム

6月27日(土)・28日(日) 午前10時～午後4時

☎多様性社会・男女共同参画推進課☎042-443-1213

# しえいくはんず2026



センターHP

## 十人十色で虹を描こう～だれかの普通よりあなたらしさへ

6月23日～29日は男女共同参画週間。性別や年齢にとらわれず、多様な価値観と生き方を尊重し、だれもが生き生きと暮らすことを目指す、市民参加でつくる楽しいイベントです。

☞市民プラザあくろすほか  
☞記載がないものは無料  
☞状況により中止・変更する場合あり。  
詳細は男女共同参画推進センター☞参照

27日(土)

### 講演会

☞あくろす3階  
ホール1・2



#### 「これって当たり前？」から考えるジェンダーと私たちの選択

「男だから」「女だから」と当たり前になっていることを、一度見直してみませんか。日本の現状や社会構造を知ること、知らず知らずのうちに受けている影響に気づき、誰もが性別にかかわらず尊重し合える未来のために「自分にできること」を一緒に考えていきます。

#### 都立調布北高等学校生徒による発表「日本経済を動かす“女性の力”」

都立調布北高等学校の生徒が、誰もが望む働き方や生き方ができる社会を目指し、自分たちが考えたことを発表します。発表後、講師からの講評もあります。



専用  
フォーム

☞午後1時～3時 ☞櫻井彩乃 ((一社) GENCOURAGE代表理事)  
☞申し込み順70人 ☞5月21日(木)午前9時から専用フォームまたは電話で多様性社会・男女共同参画推進課 ☞手話通訳あり

保育

対象事業 / 6月27日(土) (講演会)・28日(日)

☞1歳～就学前 ☞申し込み順若干名 ☞5月21日(木)～6月16日(火)の平日午前9時～午後5時に電話で多様性社会・男女共同参画推進課※講演会は専用フォームからも申し込み可

27日(土)  
28日(日)

### パネル展示

☞あくろす3階①研修室1  
②研修室3③ロビー  
☞午前10時～午後4時

①LGBTQのパネル展

☞幸せの写真パネル+シール貼りイベント  
SOGIって知ってますか?

企画 / (一社) 調布LGBT&アライの会

②「ケアラー」を知ろう  
～身近な人のケアに役立つ道具に  
触れたり体験してみよう～

☞「ケア」って何だろう? 車いすの乗車・衣類の着脱など、介護のコツも体験できます。ゆうあいが取り組むケアラー支援を「見て・触れて」みませんか。子どもが楽しめるコーナーもあり 企画 / (公財) 調布ゆうあい福祉公社

③都立調布北高等学校生徒による男女共同参画に関するパネル展



28日(日)

### ワークショップ

☞あくろす2階①～⑥市民活動支援センター「はばたき」、あくろす3階⑦調理室⑧和室

①調布と狛江の障がい者のアート展とワークショップ

☞午前10時～午後3時 (受付2時45分まで)

☞ミニモザイクアート作品の制作 ☞500円

企画 / 調布美術研究所・わたしたちはここに  
いるよプロジェクト (狛江)



②作って楽しむ工作教室

☞午前10時～午後3時 (受付2時45分まで)

☞カラフルなバスボムやスライムの制作 ☞300円～

企画 / こどもアートくらぶ



③足・くつ・歩行の悩み解決相談

☞午前10時～午後3時 ☞軽やか快適に歩くコツを

体験して学ぶ ☞ひもかベルト付きの運動靴、スニーカー 企画 / フットの会



④ゆかた文化プロジェクト

☞午前10時～午後3時 (受付2時30分まで)

☞Tシャツなどの上から浴衣を着付けます。インスタントカメラ撮影、館内自由散策1時間。出来上がった写真をアルバムにして贈呈 企画 / きもの笑福

⑤児童学園中学校高等学校生徒が考える男女共同参画

☞午前10時～午後3時 ☞児童学園の中高生が制作したフェムケアに関するポスター展示、ワークショップ

⑥ preconceptionケア～妊娠・出産に向けての体づくり～

☞午前10時～午後3時

☞将来の妊娠に備えるだけでなく、性別を問わず正しい知識を身につけ、今の健康を守ることは重要。また、親世代が生理やピルに関する知識をアップデートすることは、子どもたちが自分の身体を正しく理解し、必要な支援を受ける力を育てることに繋がります。展示のほか、相談も可

企画 / 金子レディースクリニック

⑦パパ&子どもの料理教室

～暮らしの工夫、家族みんなで  
できることから始めよう～

☞午前10時～午後1時 (9時50分までに集合)

☞小学生と保護者 ☞メニュー / ごはん、ミニハンバーグと

野菜の付け合わせ、みかんゼリー ☞申し込み順6組12人

☞親子2人で1200円 ☞6月22日(月)までに専用フォームから

申し込み ☞エプロン、三角巾、マスク、手ふき (親子ともに)

企画 / 東京第三友の会調布最寄



⑧「子どものいる暮らしの中ではたらく」を考える座談会

☞午前10時30分～正午、午後1時30分～3時 ☞100人100通りの感じ方を大事にし、「こちよく暮らし、働く」という問いから多様な答えが共存できる方法をみんなで考える座談会

☞専用フォームから申し込み 企画 / 非営利型株式会社Polaris



専用  
フォーム



専用  
フォーム

### シネサロン

☞あくろす3階研修室2

●谷ノ上朋美 ひとり芝居「旅立ちの詩～彼女たちの羅針盤～」舞台映像上映とお話し会

☞午前10時～正午 ☞「普通とは何か?」。容姿コンプレックス、虐待、不妊、LGBTなどの悩みを、優しさで笑い、涙で紡ぎだす舞台映像。上映後、参加者とお話し会開催 (谷ノ上さんの来場なし) ☞当日先着20人



スタンプラリー

出展ブースを回ってスタンプを集め、福引をやろう。さらにジェンダーに関するパネルを見て意見・感想を記入すれば、もう1回福引ができます。

☞6月28日(日)午前10時～午後3時30分 ☞あくろす3階ロビー



### ステージ&パフォーマンス

☞①②国領駅前広場③～⑤あくろす3階ホール1・2

①混声合唱団七福神ミニコンサート

☞午前10時～10時50分

②調布さくらウインドオーケストラ吹奏楽演奏

☞午前11時～11時30分

③モダンバレエPienaのKidsパフォーマンス

☞正午～午後0時50分

④混声合唱団七福神ミニコンサート

☞午後1時～1時50分

⑤調布さくらウインドオーケストラ アンサンブル演奏

☞午後2時～2時30分



調布 FM83.8MHz 市政情報番組  
「調布市ほっとインフォメーション」

月～金曜日 午前9時15分～、午後1時30分～、4時～、9時～ (各15分) / 5時30分～ (5分) 土曜日 午後5時30分～ (5分)  
日曜日 午後3時30分～ (5分) ※放送が休止・時間変更になる場合あり。インターネットでも聴取可。詳細は調布FM☞参照

# TOPICS トピックス

## 令和8年春の叙勲

社会の広い分野における長年のご功績により、市内在住の次の方々を受章されました（敬称略・順不同）。

### 春の叙勲

瑞宝中綬章 石川 晃弘 須江 雅彦

瑞宝双光章 鈴木 博 山本 純夫

### 危険業務従事者叙勲

瑞宝双光章 太田 市男 佐田 元則

瑞宝単光章 小宮 和幸 高橋 秀基



(総務課)

## 北部地域の地域内交通を変更

北部地域デマンド型交通実証実験として運行していた乗合タクシーの運行を終了し、ワゴン車による巡回交通（プチバス）の実証運行を開始します。

切替時期/デマンド型交通最終運行日：6月30日(火)

プチバス運行開始予定日：7月1日(水)

所 調布市北部地域

調地域交通課 ☎042-481-7420

## 物価高対応子育て応援手当申請期限延長

①勤務先から令和7年9月分の児童手当が支給された公務員

②勤務先から令和7年9月1日～令和8年3月31日に生まれた子どもの児童手当が支給された公務員

③令和7年9月分の児童手当受給者の配偶者であって、令和7年10月1日～令和8年3月31日に離婚などにより新たに児童手当の受給者となった方。ただし、前の受給者から金銭などを受け取っていた場合などは除く。詳細は要問い合わせ

申請期限/5月29日(金) (必着)

支給額/子ども1人につき2万円

原則電子申請。電子申請が難しい方は申請書（市HPから印刷可）を提出（郵送可）。詳細は市HP参照

調子ども育成課 ☎042-481-7093



市HP

## パブリック・コメント



市HP

### ① 調布市景観計画（素案）

意見の提出（案の公開）期間/6月1日(月) (必着) まで

意見の提出先・問い合わせ/〒182-8511市役所7階まちづくり推進課

☎042-481-7442 ☎042-481-6800 E:tikubetu@city.chofu.lg.jp

### ② 調布市防災・スポーツレクリエーション推進地区内における建築物の制限の緩和等に関する条例（案）

意見の提出（案の公開）期間/6月12日(金) (必着) まで

意見の提出先・問い合わせ/〒182-8511市役所7階まちづくり推進課

☎042-481-7453 ☎042-481-6800 E:tikubetu@city.chofu.lg.jp

### ①②共に

案の公開場所/意見の提出先、図書館・公民館などの公共施設、市HP

意見の提出方法/

持参（平日のみ）または郵送・FAX・Eメール・市HPの専用フォームに案件名、住所、氏名、意見を明記し、期限までに提出先に提出（各公共施設の意見提出箱にも提出可）

提出意見と市の考え方の公表/8月頃に市HPなど

## 7月5日(日)は調布市長選挙投票日

### 郵便等投票制度のご利用を

重度の障害などで投票所に行くことが困難な場合、自宅や療養先などで投票用紙に記入し、郵送で投票できます。「郵便等投票証明書」をお持ちの方には、選挙が近づいたら郵便等投票制度の案内をお送りします。

郵便や信書便による不在者投票ができる方/表の区分1に該当する方（投票用紙には必ず本人が記入）

代理記載が認められる方/表の区分いずれかに該当し、かつ自分で字が書けない方。あらかじめ調布市選挙管理委員会に届け出た「代理記載人」（選挙権を有する方）1人が代筆

区 分	障害名など	等級など
身体障害者手帳をお持ちの方	1 両下肢・体幹・移動機能の障害	1・2級
	1 心臓・じん臓・呼吸器・ぼうこう・直腸・小腸の障害	1・3級
	1 免疫・肝臓の障害	1～3級
2 上肢または視覚の障害	1級	
戦傷病者手帳をお持ちの方	1 両下肢・体幹の障害	特別項症～第2項症
	1 心臓・じん臓・呼吸器・ぼうこう・直腸・小腸・肝臓の障害	特別項症～第3項症
2 上肢または視覚の障害	特別項症～第2項症	
介護保険被保険者証をお持ちの方	1 被保険者証の「要介護状態区分等」の欄	要介護5

郵便等投票証明書の交付を希望する場合は、電話で選挙管理委員会事務局へ。なお、郵便等投票制度の利用を希望する場合は、請求書に郵便等投票証明書（原本）を添えて、7月1日(水) (必着) までに郵送で〒182-8511市役所選挙管理委員会事務局 ☎042-481-7381

## 審議会等の会議の傍聴

※車いすや手話通訳を希望する場合は要事前相談



市HP

### 第1回環境保全審議会

日 5月26日(火)午前10時～正午（受付9時45分～）

所 教育会館3階301～303研修室 定当日先着5人程度

調環境政策課 ☎042-481-7086

### 第1回公共交通活性化協議会

日 5月27日(水)午前10時～11時30分（受付10時）

所 文化会館たづくり12階大会議場

定当日先着10人

調地域交通課 ☎042-481-7420

### 第1回高齢者福祉推進協議会

日 6月18日(木)午後6時30分～8時30分（受付6時10分～）

所 文化会館たづくり12階大会議場

定当日先着5人

調高齢者支援室 ☎042-481-7149

# 子育て教育

## 妊娠・出産



妊娠に関する相談(妊娠届・ゆりかご調布面接、もうすぐママパパ教室(いずれも予約制))

## 健診・子どもの健康相談

子育て教室・相談(子ども歯科相談室(園1・2・4~6歳児)、7~9か月児のもぐもぐ離乳食講座)、食物アレルギー教室やスキンケア教室など



詳細は市HPをご確認ください。

園子ども家庭センター ☎042-441-6081

## 令和8年度児童育成手当の現況届(年度更新届)の受け付け

5月29日(金)以降、手続きが必要な方へ現況届を送付します。期限までに提出がないと、手当の支給を保留します。

園 6月30日(火) (必着) までに直接または郵送で〒182-8511市役所3階子ども育成課 ☎042-481-7093

## ここあ土曜日相談会

社会福祉協議会HP



悩みや困りごとを抱える子どもや若者に関する相談(本人、家族ともに可)を受け付けます。

園 5月30日(土)午後2時~5時

園 総合福祉センター5階

園 おおむね中学生以上の方または家族

園 詳細は社会福祉協議会 ☎参照

園 ここあ ☎042-452-8816 (児童青少年課)

## 「みる」子どもたちと映画寺子屋上映会 ~Scene.55~

園 6月2日(火)

園 午前11時30分~午後1時30分(受付11時~)、2時~4時(受付1時30分~) ※各回同内容

園 文化会館たづくり8階映像シアター

園 未就学児と保護者

園 上映作品/「やさしいライオン」やなせたかし

園 申し込み順15組

園 無料

園 園氏名、連絡先を5月25日(月)までに電話またはEメールで、子どもたちと映画寺子屋・浅野 ☎090-7933-1263

園 kodomotachitoeigaterakoya@gmail.com

(産業振興課)

## 遊びに おいでよ!

認可保育園や幼稚園などが実施する

## 地域交流事業・園庭開放

各園の実施状況は市HPをチェック!



園 未就学児と保護者

園 5月21日(木)以降の平日

園 午前9時30分~午後4時に

園 各保育園・幼稚園など ※車での来場不可(保育課)

## 子どものための食事相談

園 6月5日(金)

園 午後1時15分~1時45分、2時~2時30分、2時45分~3時15分

園 文化会館たづくり西館保健センター1階

園 18歳未満

園 各回申し込み順2人

園 医療機関で治療中の方は要問い合わせ

園 園電話で子ども家庭センター ☎042-441-6081

## お米栽培農業体験

あぐりキッズフェイスブック



園 ①田植え体験/6月6日(土)午前9時~

園 ②かかし作り・ビオトープ観察/7月26日(日)

園 ③稲刈り・ビオトープ観察/9月頃

園 ④脱穀とお釜で炊飯・試食/11月8日(日)

※いずれも土・日曜日、

祝日の午前中。小雨決行

園 深大寺南町1-3(柏野小学校北側公有地)

園 ほか ※車・バイクでの来場不可

園 市内在住の小学生以上と保護者

園 各回35人程度(1組4人まで。多数抽選)

園 1人1回500円(傷害保険代など)

園 汚れても良い運動靴(裸足・田んぼ用長靴も可)・

園 服装(長袖・長ズボン)、タオル、帽子、着替え、軍手、

園 ビニール袋、レジャーシート

園 5月27日(火)までにフェイスブックで詳細を確認後

園 パスマーケット ☎から申し込み。一括申込・支払いも可

園 園あぐりキッズスクール事務局 ☎042-364-8031

(環境政策課)



子ども家庭支援センターすこやか 専用 ☎あり  
〒182-0022 国領町3-1-38 ココスクエア2階  
☎042-481-7733 (午前9時~午後5時)

## ●すこやかフリーマーケット「ほんわか市」

園 6月6日(土)午前10時~正午

園 乳幼児向けの育児用品、衣類、玩具、絵本など

園 当日直接会場へ

## ●小児科医による健康相談

園 6月10日(木)午前10時30分~11時30分

園 園貫井清孝(すこやか協力医)

園 申し込み順4人

園 電話または直接すこやか

園 治療行為は行いません

## ●ファミリー・サポート・センター事業説明会

子育てを手伝ってほしい方(依頼会員)と手伝える方(協力会員)を結ぶ事業です。

協力会員による保育園や学童クラブへの送迎などの援助に対して、1時間当たり700円(土・日曜日、祝日、早朝・夜間は900円)が依頼会員から支払われます。

園 6月16日(火)午前10時~正午

園 申し込み順30人

園 電話、Eメール(☎要確認)または直接すこやか

園 協力会員は登録後、3日間(6月6日(土)・7日(日)・

園 23日(火))の講習会あり

園 園ファミリー・サポート・センター ☎042-481-7730

## ●パパひろば「パパとじゃがいも収穫体験」

園 6月27日(土)午前10時~11時

園 園西つつじヶ丘児童遊園近辺

園 市内在住の3歳以上の子どもと父親または祖父・おじなど ※予備日を含めて参加可能な方

園 20組程度(多数抽選)

園 1家庭1000円(じゃがいも代含む)

園 5月21日(木)午前9時~27日(火)午後5時にEメール(☎要確認)で申し込み

園 予備日/7月5日(日)午前10時~11時

●ひろばの栄養士さん「離乳食初期から完了期」  
~食べない・飲まない・座らないどうしたらいい?~  
園 6月30日(火)午前10時30分~11時30分  
(受付10時15分~)  
園 生後5カ月頃~1歳3カ月頃の乳幼児の保護者  
園 申し込み順20組40人程度  
園 5月21日(木)午前9時からEメール(☎要確認)で申し込み



## 令和8年度版くらしの案内~シルバー編~

高齢者を対象とした相談窓口や趣味活動の紹介、一人暮らしの方のための事業など、市独自の制度やサービスを掲載しています。

配布場所/

園 高齢者支援室(市役所2階)、老人憩の家、ふじみ交流プラザ、総合福祉センター、各地域包括支援センター・地域福祉センター・図書館、神代出張所、生涯学習情報コーナー(文化会館たづくり11階)、シルバー人材センター

園 園高齢者支援室 ☎042-481-7150



## 高齢者の緊急連絡先調査にご協力を

高齢者が安心して暮らし続けられるまちづくりを目指し、対象者へ調査票を送付します。調査票が届いた方は6月30日(火)までに、回答を記入のうえ同封の返信用封筒で返送してください。

園 令和8年4月1日現在、市内在住で令和7年4月2日~令和8年4月1日の間に70歳となった方

園 園高齢者支援室 ☎042-481-7150

## 救急医療情報キットを配布中

在宅時の緊急事態に備えて、あらかじめ自分の医療情報や緊急連絡先などを記入した書面を「救急医療情報キット」に入れて、冷蔵庫に保管しておきましょう。緊急時には救急隊員がキットの中を確認して、速やかな医療活動につなげます。

園 市内在住で65歳以上の在宅の方

園 無料

園 救急隊員の判断により、書類に記載された情報を活用しない場合あり。すでにキットをお持ちの方で、記載済の医療情報や緊急連絡先などを変更する場合は、高齢者支援室で発行している「くらしの案内~シルバー編~」巻末の更新用紙に記載しキットへ封入(市役所への届出は不要)

園 園高齢者支援室 ☎042-481-7150、各地域包括支援センター

## 希望の家3施設の送迎協力員募集

職種/運転手(ワゴン車)、添乗員

業務内容/知的障害者通所施設利用者の送迎

勤務形態/週1日から、朝夕どちらかだけの勤務も可

朝:午前8時45分~9時45分頃

夕:午後4時~5時頃

勤務地/①希望の家(富士見町2-16-33)

②希望の家分場(入間町1-13-2)

③希望の家深大寺(深大寺北町5-6-1)

年齢要件/70歳まで

時給/運転1290円、添乗1230円

園 園電話で調布市希望の家 ☎042-481-7700

(社会福祉協議会)

## ●市民課の休日窓口

園 5月24日(日)、6月13日(土)・28日(日) ※広域交付による戸籍証明書などの発行は不可 園 午前9時~午後0時30分

園 園市民課(市役所2階・マイナンバーカード窓口(市役所1階101会議室)) ☎042-481-7041~5

### 第38回福祉大会 市民顕彰者の推薦

市内で5年以上地域福祉活動やボランティア活動に貢献されている方を顕彰します。  
 ① 6月26日(金)までに推薦書(総合福祉センター2階窓口で配布、または社会福祉協議会から印刷可)を社会福祉協議会 ☎042-481-7617

### 協力会員募集説明会



高齢や障害があるなど、外出や家事の手助けが必要な方、食事の配達が必要な方を支援する活動です。  
 ① 6月11日(木)②30日(火)  
 午前10時～11時30分  
 ① 調布ゆうあい福祉公社② 染地地域福祉センター  
 参加できない場合は個別に対応可  
 ① 専用フォームまたは電話で(公財)調布ゆうあい福祉公社 ☎042-481-7711

### 土曜ドルチェ生活講習会「釘と糸を使った簡単なストリングアート制作」

板に釘を打ち、釘の間に糸を掛ける木のアートです。希望者はドルチェ作品展(8月開催)に出品できます。  
 ① 6月20日(土)午後1時～3時  
 総合福祉センター4階視聴覚室  
 ① 市内在住の障害のある方と家族  
 ① 申し込み順5人  
 ① 200円(材料費)  
 ① 5月25日(月)～6月12日(金)に電話でドルチェ ☎042-490-6675 (社会福祉協議会)

### 福祉のおしごと入門講座(全4回)



① 重度訪問介護従業者養成研修基礎・追加課程(通学)講義/6月27日(土)・28日(日)(全2日間)  
 ① 実習/6月29日(月)～8月26日(火)のうち2日間  
 ① ところの健康支援センターほか  
 ① 次の全てに該当する方① 市内在住・在勤・在学② 令和9年3月末時点で69歳以下③ 資格を活かして働けるまたは希望する

① 15人(選考)  
 ① 2500円(受講料・テキスト代)。期日までに指定口座に振込  
 ① 5月21日(木)～6月10日(水)の平日午前9時～午後4時30分に申込書(福祉人材育成センター、総合福祉センター、市民活動支援センターで配布、または福祉人材育成センターから印刷可)を福祉人材育成センター ☎042-452-8180へ本人が持参※マイナンバーカード・運転免許証などで本人確認。市外在住の方は在勤・在学の確認ができる書類も提示  
 (社会福祉協議会)

### パソコン、スマホ、タブレット個別相談会(第2回)



① 7月10日(金)  
 ① 午後1時～2時、2時15分～3時15分、3時30分～4時30分  
 ① 総合福祉センター4階生活支援室  
 ① 市内在住の障害のある方と家族  
 ① 各回2人(多数抽選。初参加優先)  
 ① 500円  
 ① 相談したい機器※申込時に要申し出  
 ① 詳細は社会福祉協議会参照  
 ① 5月28日(木)～7月2日(木)に直接または電話・FAX・Eメールでドルチェ(総合福祉センター4階) ☎042-490-6675 ☎042-444-6606  
 ① dolce@ccsw.or.jp (社会福祉協議会)

## 暮らしの情報

### 税金・保険・年金

#### 市税の納付は口座振替を～申し込みは郵送も可～

【口座振替対象税目/納期限・申込期限】  
 ◎固定資産税・都市計画税 第2期  
 (7月31日(金)振替分/6月22日(月)必着)

#### ◎国民健康保険税 第1期

(7月31日(金)振替分/6月22日(月)必着)  
 ① 依頼書(市内の取扱金融機関に備え付け。郵送希望は要連絡)で申し込み  
 ※キャッシュカード(来庁者本人名義)と本人確認書類を市役所に持参し手続き可  
 ① 個人市・都民税・森林環境税の年金特別徴収(公的年金からの天引き)は、口座振替での納付は不可  
 ※ペイジー口座振替受付サービスは申し込み期限が異なるので要問い合わせ  
 ① 納税課(市役所3階) ☎042-481-7214～20

#### 住宅改修に伴う固定資産税(家屋)の減額措置

① 耐震改修住宅  
 ① 昭和57年1月1日以前から所在する住宅で、令和13年3月31日までに現行の耐震基準に適合した一定の耐震改修工事を行ったもの  
 ① 減額率/2分の1(1戸当たり120㎡相当部分まで)  
 ② 高齢者等居住改修住宅  
 ① 新築した日から10年以上経過し、高齢者・障害者などが居住する住宅で、令和13年3月31日までに一定の要件を満たす改修工事(バリアフリー改修工事)を行ったもの  
 ① 減額率/3分の1(1戸当たり100㎡相当部分まで)  
 ③ 熱損失防止(省エネ)改修住宅  
 ① 平成26年4月1日以前から所在する住宅で、令和13年3月31日までに一定の要件を満たす熱損失防止(省エネ)改修工事を行ったもの  
 ① 減額率/3分の1(1戸当たり120㎡相当部分まで)  
 ①～③共に  
 ① 改修工事完了後3カ月以内に資産税課へ申告  
 ① ①③長期優良住宅認定後に改修した場合は3分の2を減額。②③床面積が40～240㎡の住宅が対象  
 ① 資産税課 ☎042-481-7208・9

6月5日(金)から

## 令和8年度市民税・都民税・森林環境税 課税・非課税証明書などを交付

マイナンバーカードをお持ちの方は1通200円でコンビニ交付サービスを利用できます

① 市民税課 ☎042-481-7193～7

① 令和8年1月1日時点で市内に居住し、次の①～④いずれかに該当する方  
 ① 令和8年度市民税・都民税の申告または令和7年分の所得税・復興特別所得税の確定申告をした②勤務先が市に給与支払報告書を提出しており、ほかに所得がなかった③収入が公的年金のみで、その支払先が市に公的年金等支払報告書を提出している④市内居住者の扶養控除対象となっている配偶者や扶養親族  
 ※令和8年1月2日以降に転入した方は、前住所地の市区町村で交付  
 ※給与(特別徴収)のみの方は、5月19日から窓口(※)に限り証明書の交付可

交付方法	場所	時間
コンビニエンスストア	マルチコピー機が設置されている店舗※必要マイナンバーカード	午前6時30分～午後11時(機器メンテナンス日などを除く)
窓口	市民税課(市役所3階) 神代出張所 ☎042-481-7600	午前8時30分～午後5時(土・日曜日、祝日を除く)
	市民プラザあくろす3階(男女共同参画推進センター内) ☎042-443-1215	午前8時30分～午後5時(土・日曜日、祝日、第3月曜日の場合は直後の平日)を除く)
	深大寺地域福祉センター ☎042-486-3851	午前9時～午後4時30分(土・日曜日、祝日、第4月曜日を除く)

※コンビニエンスストアではマイナンバーカード取得者本人の令和8年度証明書のみ交付。マイナンバーカードと4桁の暗証番号が必要  
 ※手数料は1通につきコンビニエンスストア200円、窓口300円、郵送・オンライン400円。詳細は市☎参照または要問い合わせ  
 ※いずれの方法も年末年始は交付不可

#### 令和8年度 市民税・都民税・森林環境税 納税通知書の発送日

所得の種類	納税方法		
	特別徴収(給与天引き)	普通徴収(個人納付)	特別徴収(年金天引き)
年金のみ	65歳以上		6月5日(金)
	65歳未満	6月5日(金)	
年金+その他の所得	65歳以上	6月5日(金)	6月5日(金)
	65歳未満	6月5日(金)	
年金+給与(普通徴収)	65歳以上	6月5日(金)	6月5日(金)
	65歳未満	6月5日(金)	
年金+給与(特別徴収)	65歳以上	5月19日	6月5日(金)
	65歳未満	5月19日	
年金以外の収入(普通徴収)		6月5日(金)	
給与(特別徴収)のみ	5月19日		

※年齢は、令和8年4月1日現在  
 ※年金を受給する65歳以上の方で、令和8年度に年金からの天引きが始まる場合は、6・8月(1期・2期)は個人納付、10・12・2月は年金天引き  
 ※所得の状況により、表と異なる場合あり。不明な点は要問い合わせ  
 ※発送日以降、証明書の交付可



### 安全・安心なまちづくり

#### 擁壁などの安全化支援事業 申請受付中



市HP

高さ2メートルを超える擁壁・がけや、土砂災害警戒区域などの安全化に対する支援を行っています。

期 12月28日(月)まで

建築指導課 ☎042-481-7516

#### 防災行政無線を用いた 全国一斉の情報伝達訓練

全国瞬時警報システム「Jアラート」を活用した情報伝達訓練を実施します。

日 6月3日(水)午前11時～(予備日:7月1日(水))

内容 上りチャイム+「これはJアラートのテストです。」×3回+「こちらはぼうさい調布です。」+下りチャイム  
総合防災安全課 ☎042-481-7346



### 住まい・街づくり・環境

#### 映画のまち調布推進地区に関する 都市計画の決定など

映画・映像関連産業の集積を活かした「映画のまち調布」を推進するため、特別用途地区の指定と、調布市映画のまち調布推進地区内における建築物の制限の緩和等に関する条例が令和8年5月に施行されました。

告示日・条例施行日/令和8年5月15日

まちづくり推進課 ☎042-481-7453

#### 令和8年6月 都・市営住宅入居者募集

##### ①都営住宅地元割当分入居者

###### ▷募集住宅(家族向3DK(2人以上))

- 調布富士見町三丁目第2 1戸 所 富士見町3-19
- 佐須町 1戸 所 佐須町4-1

##### ②市営住宅入居者

###### ▷募集住宅(単身者向1DK)

- 下石原市営住宅 1戸 所 下石原3-30-2

###### ▷募集住宅(家族向3DK(2人以上))

- 富士見第1市営住宅 1戸 所 富士見町1-33-16
- 八雲台市営住宅 1戸 所 八雲台1-31-3
- 山野市営住宅 1戸 所 深大寺北町6-42-1
- 富士見第2市営住宅 1戸 所 富士見町1-40-1

###### ▷募集住宅(家族向3DK(3人以上))

- 富士見第2市営住宅 1戸 所 富士見町1-40-1
- 下石原市営住宅 1戸 所 下石原3-30-2

##### ③④共に

入居資格/募集案内を参照

###### ▷募集案内・申込書の配布

期 6月1日(月)～10日(水)

時・所 ①平日午前8時30分～午後5時・総合案内所(市役所2階)、住宅課(市役所7階)、神代出張所、市民プラザあくろす3階、市内各地域包括支援センター(営業時間内)

②開庁時間以外・庁舎管理員室前(市役所1階) ※市役所以外はなくなり次第配布終了

日 6月10日(水)(消印有効) までに〒182-8511市役所住宅課 ☎042-481-7141へ持参または郵送



### スポーツ

#### 調和小プール 6月の予定



市HP

休館日/8日(月)・22日(月)

学校が使用する日(一般開放は午後4時から使用可)

/1日(月)～5日(金)・9日(水)～12日(金)・15日(月)～19日(金)・23日(水)～26日(金)・29日(月)～30日(火)

詳細は市HP参照

調和小プール受付 ☎042-485-5631

(スポーツ振興課)

#### スポーツ協会

☎042-481-6221 専用HPあり

〒182-0011 深大寺北町2-1-65 総合体育館内

#### ●スポーツ協会 事前申込プログラム

##### ◎ジャクパススポーツスクール「鉄棒集中コース」

日 7月1日～29日の毎週水曜日

時 年少クラス/午後3時～3時40分

年中・年長クラス/3時50分～4時35分

小学生クラス/4時45分～5時45分

日 5月30日(出)までにスポーツ協会HPから申し込み

##### ①背骨コンディショニング

時 1クラス/午前9時15分～10時15分

2クラス/10時30分～11時30分

##### ②はじめてリズム

時 午後2時45分～3時45分

##### ③ストレッチポールエクササイズ

時 午後3時～4時

##### ④ピラティススクール

時 午後4時30分～5時30分

##### ①～④共に

日 6月29日(月)、7月13日(月)・27日(月)、8月10日(月)・24日(月)・31日(月)

##### ⑤お目覚めストレッチ

日 7月1日～9月30日の毎週水曜日(8月5日、9月23日を除く) 時 午前10時15分～11時15分

##### ⑥チェアエクササイズ

時 午後0時15分～1時30分

##### ⑦にこにこ体操

時 午後1時45分～2時45分

##### ⑧ナイトヨガスクール

時 1クラス/午後6時～7時

2クラス/7時15分～8時15分

##### ⑥～⑧共に

日 7月1日～9月30日の毎週水曜日(9月23日を除く)

##### ⑨ビギナーズエアロ

日 7月2日～9月24日の毎週木曜日

時 午後1時45分～2時45分

##### ⑩ヘルシーウォーキング

日 7月3日～9月25日の毎週金曜日(7月10日を除く)

時 午後1時～2時10分

##### ⑪ポルトトレニング

日 7月3日～9月25日の毎週金曜日

時 午後3時～4時30分

##### ①～⑪共に

所 市内在住・在勤・在学の15歳以上(中学生を除く)

日 5月30日(出)(必着)までにスポーツ協会HPから申し込み、または往復はがき(1枚1教室)にスクール名(①⑧は希望時間)、住所、氏名(ふりがな)、(西暦で)生年月日、年齢、性別、電話番号を明記し、スポーツ協会へ(連記不可)

#### 6月の総合体育館

休館日/6月1日(月)・15日(月)

##### 【6月の当日申込プログラム】

##### ①バドミントンスクール

日 毎週火曜日 時 午前9時45分～11時45分

##### ②バレーボールスクール

日 毎週水曜日 時 午前9時30分～11時45分

##### ③ビギナーズエアロ

日 毎週火曜日 時 午後1時45分～2時45分

##### ④転倒予防のための体操

日 毎週木曜日 時 午後0時15分～1時30分

##### ⑤ファットバーニングエアロビクス

日 毎週金曜日 時 午後7時～8時

##### ⑥ラン&フィットエアロビクス

日 6月6日(出)・20日(出) 時 午前9時20分～10時20分

##### ⑦フィットボクシング60

日 6月13日(出)・27日(出) 時 午前9時20分～10時20分

#### ⑧水中ウォーキング

日 毎週月・水・木曜日(1日・15日を除く)

時 午前9時20分～9時50分

#### ⑨エンジョイアクア

日 毎週火・金曜日 時 午後2時30分～3時30分

#### ⑩水中運動

日 毎週水曜日 時 午後2時～3時

#### ⑪ヌードルトレーニング

日 毎週金曜日 時 午前9時10分～9時55分

#### ⑫スイム練習会

日 6月8日(月)・22日(月)・29日(月) 時 午後7時～8時

#### ⑬中上級スイミングスクール

日 毎週水曜日 時 午後6時30分～8時30分

#### ⑭サンデースイミングスクール

日 毎週日曜日 時 午前10時～正午

##### ①～⑭共に

所 市内在住・在勤・在学の15歳以上(中学生を除く)

日 当日直接会場へ

所 定員・費用など詳細はスポーツ協会HP参照



### 健康

#### がん相談サポート事業の 5・6月の開設日



がん相談  
サポート事業HP

日 5月23日(出)・26日(火)・30日(出)、6月2日(火)・6日(出)・9日(火)・13日(出)・16日(火)・20日(出)・23日(火)・27日(出)・30日(火)

時 午前9時～午後6時

所 がんの疑いがある・がんに罹患した市民と家族など  
費 無料

日 電話(☎0120-785-570)またはがん相談サポート事業HPからEメール

所 サービス利用には市民専用の利用資格コード(275B)が必要。紹介するサービスは一部有料

所 健康推進課 ☎042-441-6100

#### 5月31日は世界禁煙デー

世界禁煙デーは、WHO(世界保健機関)が定めた禁煙を推進する日です。日本では毎年5月31日～6月6日を「禁煙週間」としています。市は令和元年7月に受動喫煙防止条例を施行し、受動喫煙のない社会を目指しています。禁煙について考えてみませんか。

##### ●タバコの有害性

タバコには多くの有害物質が含まれています。発がん性物質は約70種類含まれ、肺がんなどのリスクを増加させます。ニコチンは、血管を収縮し血流を悪くさせ、肌にしわ・たるみ・くすみ・かさつきが出るほか、タバコに依存する原因にもなります。また、喫煙者の煙や呼気を吸い込む受動喫煙によっても、非喫煙者の健康被害をもたらします。

##### ●タバコをやめたい方

禁煙外来など専門医療機関の医師に相談しましょう。市でも禁煙相談を行っています。詳細はお問い合わせください。

所 健康推進課 ☎042-441-6100

#### おとなのための食事相談

日 6月22日(月)

時 午前9時15分～9時45分

10時～10時30分

10時45分～11時15分

所 文化会館たづくり西館保健センター3階

所 18歳以上

所 各回申し込み順1人

所 医療機関で治療中の方は要問い合わせ

日 電話で健康推進課

☎042-441-6100

### 今から始める健康づくり教室 第1回「免疫力アップは最大の防 御!今から取り組むがん予防」



専用フォーム  
日 6月29日(月)午前9時20分~11時(予定)  
所 文化会館たづくり西館保健センター2階  
対 35~64歳の市民(がんの治療中の方を除く)  
因 講義、軽い運動  
定 申し込み順25人 費 無料  
備 筆記用具、動きやすい服装、運動靴  
申 5月21日(木)午前9時~6月11日(木)午後5時に専用  
フォームから申し込み、または電話で健康推進課  
☎042-441-6100

## 募 集

### 景観まちづくり市民検討会



専用フォーム  
調布の魅力ある景観を発見し、それらを活かしたま  
ちづくりを進める検討会の、参加者を募集します。  
期 依頼日~令和9年度末  
所 文化会館たづくりほか  
対 市内在住・在勤・在学の18歳以上で、主に平日夜間  
(年4回程度)に開催される検討会に参加できる方  
定 40人(多数抽選)  
申 6月3日(火)までに専用フォームから申し込み、ま  
たは直接・FAX・Eメールに住所、氏名、年齢、電話  
番号を明記し、まちづくり推進課☎042-481-7442  
☎042-481-6800 ①tikubetu@city.chofu.lg.jp

### バリアフリー推進協議会の市民委員

市は、「高齢者、障害者等の移動等の円滑化の促進  
に関する法律」(通称バリアフリー法)に基づき、調  
布市バリアフリー推進協議会を設置しています。この  
たび、委員の任期満了にともない、新たに市民委員を  
募集します。  
期 委員に任命した日からおおむね2年間  
応 募 資 格 / ①市内在住・在勤・在学で20歳以上の方②  
平日開催の協議会に参加できる方③任期中に市のほか  
の協議会などの公募委員でない方④市議会議員、行政  
機関の職員でない方⑤ほかの委員と協力し、会議を円  
滑に進めることができる方  
定 2人(選考あり)  
費 無料  
備 応募用紙は返却不可  
申 履 歴 書 (これまで各種協議会に参加した実績や地

域活動での実績などアピールする点を明記)と課題論  
文(テーマ「心のバリアフリーについて」。様式自由。  
1000~1200字)を、持参または郵送・Eメールで6月  
19日(金)午後5時(必着)までに地域交通課(市役所7  
階)☎042-481-7454 ①koutuu@city.chofu.lg.jp



## 採用情報

※履歴書などの提出が必要です。  
詳細は市採用①参照



市採用HP

### 会計年度任用職員

◎①生活福祉相談員②生活保護高齢者支援員  
内容 / ①生活保護に関する面接・相談受付など②生活  
保護を受給している高齢者の介護サービスの確認、ケ  
アプランの点検、入所施設の確認など  
必要な資格など / あり  
採用日 / 応相談  
募集人数 / ①3人②1人  
申 生活福祉課☎042-481-7098  
◎国民年金相談員(社会保険労務士)  
業務内容 / 市民の国民年金に関する申請受付・相談業  
務と国民年金に係る事務作業  
必要な資格など / あり  
採用日 / 6月中(予定) 市HP  
募集人数 / 若干名  
申 5月20日(火)~29日(金)午後5時(郵送の場合は必着)  
申 保険年金課☎042-481-7062



## 仕事・創業

### 令和8年度労働保険(労災保険・雇用保険) の年度更新は「電子申請」の活用を

令和8年度労働保険(労災保険・雇用保険)の年度  
更新期間は6月1  
日(月)~7月10日(金)  
です。年度更新申  
告書は、5月末頃  
に発送予定です。  
詳細是三鷹労働基  
準監督署①、特設  
サイトなどでご確  
認ください。  
申 三鷹労働基準監督署労災課☎0422-67-3422  
(産業振興課)

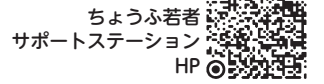


労働保険年度更新・  
電子申請サイト



労働保険電子申請イメージキャラクター  
「ペパレス執事」

### 無料職業適性検査



自分の「興味があること」「自信があること」など  
を知り、自己理解を深める手助けをします。  
日 6月9日(火)・29日(月)  
時 午前10時~正午  
対 15~49歳で就労(アルバイト含む)・就学していな  
い方  
定 申し込み順8人  
申 ちょうふ若者サポートステーション①、または電話  
で初回相談を予約  
所 調布ちょうふ若者サポートステーション  
☎042-444-7975 (産業労働支援センター)

### シルバー人材センター 入会説明会



日 6月11日(木)午前9時30分~  
対 市内在住の60歳以上  
費 1000円(入会者のみ)  
備 概要事前予約。オンラインでの入会説明もあり  
所 申 調布市シルバー人材センター(小島町  
3-87-4)☎042-487-9375

### 産業労働支援センター 専用①あり

〒182-0022国領町2-5-15市民プラザあくろす  
3階☎042-443-1217 ①042-443-1218  
①industry@chofu-across.jp  
休 館 日 / 第3月曜日(祝日の場合は直後の平日)

### ●創業者支援施設スモールオフィスの入居者募集

権利金・保証金がかからないため、創業時の初期費  
用を軽減でき、入居後は所在地として登記できます。  
入居条件 / 次の①②いずれかに該当する方①申込日か  
ら6カ月以内に創業予定の個人または団体で、創業時  
までに市内に住所を有すること②申込日現在、創業後  
3年未満の個人事業主または法人で、入居後1カ月以  
内に市内に住所を有すること※将来的に市内で事業を  
継続し、雇用が見込まれる入居者を優先  
募集内容 / スモールオフィス3号室(5.9㎡)  
所 申 調布申請書(産業労働支援センター①から印刷可、  
または窓口で配布)と必要書類を、産業労働支援セン  
ターへ電話予約の上、5月20日(火)~6月30日(火)に持参  
(休館日を除く平日のみ)  
A 採用から退職まで「まるっと労務相談会」  
日 ①6月1日(月)②20日(土)③24日(火)  
時 ①②午前9時~午後4時(正午~1時を除く)  
③正午~午後8時(1時~2時を除く)

### B 創業経営相談会

日 ①6月3日(火)②10日(火)③17日(火)④24日(火)  
時 ①②午後4時~8時③④午前9時~午後1時

### C 事業者向け税務相談会

日 6月9日(火)午後1時~4時

### D 融資相談会

日 6月11日(木)午前10時~午後4時(正午~1時を除く)

### A~D共に

相談時間 / 1人50分 ①産業労働支援センター  
定 申し込み順A 6人B 4人C 3人D 5人 費 無料  
申 調布産業労働支援センター①、または電話・FAX・E  
メールで申し込み



## その他のお知らせ

### 京王閣競輪開催日

(★本場ナイター開催。無印は場外のみ)  
日 5月★20日(火)、6月4日(木)・5日(金)・6日(土)・7日  
(日)・★10日(火)・★11日(水)・★12日(木)・13日(金)・14日(土)  
・16日(火)・★17日(火)・★18日(水)・★19日(木)・20日(金)  
・21日(土)・★23日(火)・★24日(火)・★25日(水)  
申 東京都十一市競輪事業組合☎042-489-1311  
(財政課)

## まちの話題

### (公財)調布市文化・コミュニティ 振興財団と白百合女子大学が 相互協力提携に関する協定を締結



(公財)調布市文化・コミュニティ振興財団と白  
百合女子大学は、相互の人的・知的・物的資源を活  
用し、地域社会と学生・市民に資する文化的・教育  
的価値を創出することを目的に、相互協力提携に関  
する協定を締結しました。  
4月15日、協定を締結したことを報告するため、  
市長を訪問しました。  
申 文化生涯学習課☎042-481-7139

### 映画のまち調布 シネマフェスティバル 実行委員長 佐伯知紀さんが 日本映画ペンクラブ賞を受賞



映画のまち調布 シネマフェスティバル実行委員  
長の佐伯知紀さんが、著書「川喜多長政 映画を産  
業に育てた日本人」で、2025年度 日本映画ペンク  
ラブ賞を受賞し、4月15日、市長を訪問しました。  
申 文化生涯学習課☎042-481-7139

### ●マイナンバーカードを利用したコンビニ交付サービス停止

日 6月4日(木) 因 システムメンテナンスのため ①市役所1階と神代出張所のマルチコピー機も停止 ②市民課☎042-481-7041~3

**ハケ岳少年自然の家  
6月1日(月)から新規予約受付**

区分	新規予約受け付け分
市内青少年団体 (おおむね20歳未満の方で構成する10人以上の団体)	12月利用分
市内個人 (市内在住・在勤・在学) ※青少年団体以外の団体を含む	9月利用分

※連泊時は1泊目の属する月が基準  
☎電話でハケ岳少年自然の家(山梨県北杜市高根町清里3545-1) ☎0551-48-2014(午前9時~午後5時) ※個人利用のみハケ岳少年自然の家☎から申し込み可 (社会教育課)

**全国一斉「人権擁護委員の日」  
特設人権相談所**

☎6月1日(月)午後1時~4時(受付は3時まで)  
☎市民ロビー(市役所2階)  
相談員/人権擁護委員(法務大臣から委嘱)  
☎いじめ、体罰、暴行、虐待、差別など(秘密厳守)  
☎当日直接会場へ  
☎市民相談課☎042-481-7032



**祇園寺フィールドワーク探鳥会 初夏**

本格的な夏の到来を前に、巣立ちに向けた野鳥の過ごし方や季節の移ろいを観察します。  
☎6月7日(日)午前10時~午後0時30分  
☎祇園寺(佐須町2-18-1)  
☎安西英明(日本野鳥の会参与)  
☎申し込み順20人  
☎費1500円(資料代ほか。親子参加2000円)  
☎10歳以下は要保護者同伴  
☎☎祇園寺・林田☎gionjitemple@gmail.com (産業振興課)

**第57回照明まつり**

映画のまち調布ならではの取り組みとして、映画・映像分野における照明技術の認知向上を目指し、照明機材の展示と各賞の授賞式を行います。  
☎5月29日(金)  
☎機材展示:午後1時~7時20分  
授賞式:3時~5時  
※授賞式の時間帯、会場内での機材展示はクローズ  
☎グリーンホール小ホール ☎無料  
☎日本映画テレビ照明協会☎03-5909-3396 (産業振興課)

**ごほうび浪漫博TOKYO**

憧れのクラシックカー50台の展示や、レトロ雑貨・クラフトなど個性豊かな200組によるマーケット、全国から集まる35体のご当地キャラとの交流など、大人も子どもも欲張りに楽しめる2日間です。  
☎5月30日(土)・31日(日)  
☎午前11時~午後6時  
☎東京オーヴァル京王閣 ☎無料  
☎詳細は、ごほうび浪漫博TOKYO公式Instagram参照  
☎KTaMA NOSTALGIA実行委員会  
☎090-5229-8259☎info@ktamanostalgia.com (産業振興課)

**水辺の楽校「Gasa Gasa in 多摩川」**

☎6月14日(日)  
集合時間・場所/午前9時・染地ふれあいの家  
☎市内在住の小学生と保護者(要保護者参加)

☎川に入り、手網を使った魚釣りなど(保護者も川に入ります)  
☎20組(小学生の人数。多数抽選)  
☎1人100円(保険料)  
☎川に入るための靴(長靴・サンダルは不可)、帽子  
☎5月20日(水)~27日(火)に専用フォームから申し込み  
☎調布水辺の楽校事務局・石川☎090-1811-4894 (環境政策課)



**市民プラザあくろす 指定管理者自主事業**

①新しい趣味を作ろう フラダンス講座  
ハワイの音楽に癒されながら無理なく楽しく体を動かす初心者向けフラレッスンです。  
☎6月2日(火)午後1時~3時  
☎市民プラザあくろす2階会議室1  
☎川部めぐみ(ハーラウオプウヴァイマリー工代表)  
☎動きやすい服装、汗拭きタオル  
②骨粗しょう症のメカニズムと自宅でできる運動を学ぼう!  
☎6月7日(日)午前10時~11時30分  
☎市民プラザあくろす3階ホール  
☎橋 理江、門前昌子(骨粗しょう症マネージャー)  
☎メモ、筆記用具、動きやすい服装  
③共に  
☎申し込み順15人 ☎費500円  
☎5月21日(水)午前9時~各実施日の前日に各専用フォームから申し込み、または直接・電話で市民プラザあくろす指定管理者☎042-443-1211 (多様性社会・男女共同参画推進課)



①専用フォーム



②専用フォーム

**古武術で遊ぼう&まち歩き**

☎6月7日(日)午前9時~午後0時30分頃

☎八雲台小学校体育館とその周辺  
集合時間・場所/午前9時・八雲台小学校体育館  
☎市民(医師からの運動制限のない方)、小学生以下は要保護者同伴  
☎疲れない、筋力を使わない、効率的な身体の動かし方を「古武術」から学ぶ。古武術終了後、10時からまち歩き(「巖島神社から深大寺用水西堀をたどる」) 柏野小学校からバスで柴崎二丁目→巖島神社→菊野台交番→西つつじヶ丘児童遊園→旧大町小→調和小学校→野川(現地解散)  
☎申し込み順20人  
☎費500円(小学生以下無料。別途交通費)  
☎上履き  
☎☎6月6日(土)午後6時までに電話で八雲台小学校地区協議会・梶井☎080-2242-9749 (協働推進課)

**調布飛行場を活用した  
春の島しょ物産展**

伊豆諸島・小笠原諸島の特産品販売。この時期ならではのパッションフルーツ※も販売。多摩・島しょ地域への移住定住相談も実施します。  
※天候により入荷ができない場合あり  
☎6月7日(日)午前10時~午後5時頃  
☎調布飛行場ターミナル  
☎東京都港湾局離島港湾部管理課☎03-5320-5653 (企画経営課)



東京港湾局HP

**「近藤勇と新選組の会」交流会**

☎6月7日(日)午後1時30分~4時30分(1時開場)  
☎文化会館たづくり12階大会議場  
☎演武披露、天然理心流型、居合切り、殺陣、殺陣浪士組、新選組関連映画の上映 ほか  
☎当日先着100人  
☎無料  
☎近藤勇と新選組の会事務局・塚本☎080-2063-9492 (産業振興課)

パソコン教室		パソコン教室HP▶	
コース名	日程	時間	費用
パソコン入門(全5回)	①6月1日(月)~5日(金)	午前	8000円
	②7月6日(月)~10日(金)	午後	
ワード基礎(全4回)	①6月8日(月)~11日(木)	午前	8000円
	②7月13日(月)~15日(水)・17日(金)	午後	
ワード活用(全4回)	①6月22日(月)~25日(木)	午前	8000円
	②7月21日(火)~24日(金)	午後	
エクセル基礎(全4回)	①6月22日(月)~25日(木)	午後	9000円
	②7月6日(月)~9日(木)	午前	
エクセル活用(全4回)	①6月7日(日)・14日(日)・21日(日)・28日(日)	午前	9000円
	②7月27日(月)~30日(木)	午後	
パワーポイント(全4回)	6月8日(月)~11日(木)	午後	9000円
ホームページ作成(全5回)	7月1日(火)~3日(金)・29日(水)・30日(木)	午前	1万5000円
今さら聞けないスマホの基本	①6月1日(月)	午後※2	1000円
	②7月13日(月)	午前※1	
スマホ・カメラと写真編集	①6月2日(火)	午後※2	1000円
	②7月14日(火)	午前※1	
スマホ・マップと乗換案内	①6月4日(水)	午後※2	1000円
	②7月17日(金)	午前※1	
スマホ・安全なLINEの使い方	①6月3日(火)	午後※2	1000円
	②7月21日(火)	午前※1	
スマホ動画基礎(撮影と編集)	①6月15日(月)	午後※2	1000円
	②7月22日(火)	午前※1	
スマホ動画活用(ショートムービー制作)	①6月16日(火)	午後	2000円
	②7月23日(水)	午前	
パソコン・スマホ倶楽部	①6月5日(金)③7月3日(金)	午後※2	1000円
	②6月19日(金)④7月24日(金)	午前※1	
個人授業	要相談		

☎午前は9時30分~午後0時30分、午後は1時30分~4時30分 ※1は午前9時30分~11時30分※2は午後1時30分~3時30分 ☎5人(パソコン・スマホ倶楽部のみ6人)  
☎各コース申し込み順。費用はテキスト代を含む。詳細はシルバー人材センター☎参照  
☎☎5月21日(水)以降に(公社)調布市シルバー人材センター☎042-487-9375

**●文化会館たづくり6月の休館日**

☎6月22日(月)・23日(火) ☎(公財)調布市文化・コミュニティ振興財団☎042-441-6111 (文化生涯学習課)

### 調布シニアアンサンブル花音 2026演奏会

日 6月9日(火)午後2時～3時30分(1時30分開場)  
所 グリーンホール小ホール  
曲目 / 「田園」「くるみ割り人形」「時計」ほか  
定 当日先着200人  
費 無料  
調布シニアアンサンブル花音・久野  
☎042-490-5854 (社会教育課)

### カードゲームで楽しく体験 エコナイト

夜景を見ながら飲み物やお菓子を片手に、カードゲームで調布の未来を楽しく体験できます。  
日 6月10日(水)午後6時30分～8時(入退場自由。最終入場午後7時)  
所 文化会館たづくり12階展望室  
内 脱炭素をテーマにしたカードゲーム  
対 小学3年生以上  
調 横山泰治(一社)サステナブルコミュニティ共創機構代表理事  
定 申し込み順30人  
費 無料  
申 6月9日(火)までに専用フォームから申し込み  
調 環境政策課 ☎042-481-7086

### 第30回多摩川の外来植物駆除 ～守ろう多摩川の生き物～

日 6月13日(土)午前10時～正午※小雨決行。荒天の場合

は室内講義  
所 多摩川自然情報館1階染地ふれあいの家大集会室  
集 合時間 / 午前9時50分  
対 小学生以上  
内 植物の生態系の復元に向けたアレチウリなどの特定外来生物(植物)の駆除活動。企業などの協力団体も募集



費 無料  
持 長袖・長ズボン、帽子、軍手、雨具、タオル、筆記用具など  
申 個人：当日直接会場へ  
団 体(5人以上)：事前に事務局へ連絡  
調 (一社) 生物多様性保全協会事務局  
☎03-5466-3530、当日連絡先 ☎080-2087-9009 (環境政策課)

### クリーンプラザふじみ 「100m煙突登りにチャレンジ」

ごみ焼却炉の全停止期間中に、普段登ることができない煙突に登ってみませんか。  
日 6月13日(土)  
時 午前10時～(9時30分集合)、11時～(10時30分集合) ※各回1時間程度  
所 クリーンプラザふじみ  
対 市内在住・在勤・在学で小学4年生以上の方  
定 各回10人程度(多数抽選)  
費 無料  
申 調 Eメールに参加者全員の住所、氏名、年齢(小学



生は学年)、Eメールアドレス、代表者の電話番号を明記し、5月26日(火)までにふじみ衛生組合 ☎042-490-5374(平日午前9時～正午、午後1時～5時)  
調 調布市 ☎fujimi-soumuka@fujimieiseikumiai.jp



### 東京都と4市連携共催！ 相続と空き家対策セミナー&個別相談会 ～親子で考える「実家の未来会議」～

空き家問題や適正管理の重要性、相続に関する対策などを知り、自宅・実家の将来を考えるセミナー・個別相談会です。  
日 6月20日(土)  
時 ①午前9時45分～11時15分・セミナー「実際の相談から学ぶ!損をしない家の終活」  
②9時45分～午後0時15分・個別相談会(受付9時30分～。1組30分程度)  
所 三鷹産業プラザ7階①701②702会議室  
対 空き家所有・所有予定者  
調 ①上田真一(NPO法人空家・空地管理センター代表理事)  
定 申し込み順①50人②20組  
費 無料  
申 調 専用フォームから申し込み、または電話で東京都空き家ワンストップ相談窓口 ☎0120-776-735(平日午前9時～午後6時)(住宅課)



## たづくりまつり 2026

文化会館たづくりや公民館などを利用している市民団体によるイベントです。  
期 6月10日(水)～14日(日) 所 文化会館たづくり 内 内容や参加費の詳細は当日プログラム参照  
調 調布市たづくり実行委員会・池 ☎koutariyou@gmail.com (東部公民館)

### 南・北ギャラリー展示(2階)～交流広場～

時 午前10時～午後5時(最終日4時まで)  
内 サークル活動展、市民交流コーナー、体験・実演コーナー、団体活動紹介ほか  
・絵手紙 ・組ひも  
・折り紙 ・ちぎり絵  
・大人のぬり絵 ・昔ばなし朗読  
・数学寺子屋/トリックアートで遊ぼう  
・プレーパークと子ども食堂で世代を超えたつながりを!  
・パレスチナの民族楽器を聴こう(映像)  
・子どもの権利条約を知ろう!学ぼう!生かそう!  
・福祉作業所連絡会とは  
・パレスチナのことを知ろう・パレスチナ図書館  
・原発〇×クイズ/再エネで暮らそう!  
我が家の断熱改修  
・防災対策していますか?(防災グッズ展示)  
・あれから15年～「原子力緊急事態宣言」継続中  
・憲法ひろばの歩みと改憲問題  
・総合福祉センターが調布駅前から移転!  
・社会教育施設「公民館」って  
・利用者会議とは

### 301・302会議室(3階)

布ぞうり作り体験会  
日 6月13日(土)午後1時～4時 定 申し込み順12人  
調 新婦人調布支部 ☎042-483-3661  
茶話会「原発事故から15年で思うこと」  
日 6月14日(日)午前10時30分～正午  
定 当日先着28人  
心が疲れている方の居場所  
日 6月14日(日)午後1時30分～3時30分  
定 当日先着28人

### 研修室(9階 定 当日先着30人)

一緒に歌おう!楽しもう!  
日 6月13日(土)午後1時30分～2時30分

### 和室(10階・要予約)

多言語で開こう世界の扉!  
日 6月13日(土)午前10時30分～正午 定 20人  
調 二見 ☎hippo.chofuaozora@gmail.com  
セルフリンパケア体験  
日 6月13日(土)・14日(日) 時 午後1時30分～3時  
定 各10人  
調 三橋 ☎090-6139-4210  
転ばない体操と講座  
日 6月13日(土)午後3時30分～4時30分 定 10人  
調 三橋 ☎090-6139-4210  
ヨガ体験  
日 6月14日(日)午前10時～正午 定 10人  
調 合田 ☎042-499-8450

### 映像シアター(8階 定 各企画当日先着100人)

映画上映会とトーク「よみがえる声」歴史の闇に埋もれながら、なおも響き続ける証言 90歳の母から戦後世代の娘へ、耳を傾けたい声がある  
日 6月12日(金)午後1時30分～4時30分  
女声合唱  
日 6月13日(土)午前11時～正午  
学習会「戦争する国にしないために」  
日 6月13日(土)午後1時30分～4時  
映画上映会とお話「奥会津の木地師」民族文化映像、この100年で私たちが失ったものは?  
日 6月14日(日)午前10時30分～午後0時15分  
映画会とトーク・意見交換会「壁の外側と内側 パレスチナ・イスラエル取材記」  
日 6月14日(日)午後1時30分～4時30分

### むらさきホール(1階 定 各企画先着100人)

シャンソン  
日 6月10日(水)午後2時～3時  
カンツォーネ  
日 6月10日(水)午後3時～4時  
歌と楽器演奏・子どもの歌  
日 6月11日(木)午後1時～2時30分  
リコーダ演奏  
日 6月11日(木)午後2時30分～3時30分  
健身の舞と手話ダンス  
日 6月11日(木)午後3時30分～4時30分  
フラダンス  
日 6月11日(木)午後4時30分～5時30分  
ジャズボーカル  
日 6月12日(金)午後2時～3時  
津軽三味線演奏  
日 6月12日(金)午後3時10分～3時40分  
混声合唱  
日 6月12日(金)午後3時40分～4時40分  
うたごえ喫茶 みんなで歌おう!  
日 6月12日(金)午後5時～7時

### 食育講演会「落語で学ぶ食育のすすめ～新作落語もあり!!～」

日々の暮らしに欠かせない「楽しく、おいしく食べること」の大切さを、落語家ならではの視点と巧みな所作を交えて伝える体験型講演会です。食育をテーマにした新作落語も披露します。

日 6月21日(日)午後1時30分～2時40分

所 文化会館たづくり12階大会議場

対 市民

演 三遊亭白鳥(落語家)

定 申し込み順150人

費 無料

備 内容は小学校高学年以上向け

申 5月21日(木)～6月19日(金)に専用フォームから申し込み、または電話で健康推進課

☎042-441-6100



専用フォーム

### 消費者講座「NISA利用方法で気を付けること～「NISA貧乏」にならないために投資で「今」を犠牲にしない～」

日 6月18日(休)午前10時～11時30分

所 文化会館たづくり8階映像シアター

対 市内在住・在勤・在学の方

演 山口曜一郎(J-FLEC講師)

定 100人(多数抽選)

費 無料

申 6月3日(水)までに専用フォームから申し込み、またはEメールに講座名、住所、氏名、年代、電話番号を明記し、文化生涯学習課☎042-481-7140

E bunsin@city.chofu.lg.jp



専用フォーム

### 犬の飼い方・しつけ方教室

#### 難しく考えないで!ワンコのお困りごと相談

日 6月27日(出)午後2時～3時30分(1時30分開場)

所 文化会館たづくり8階映像シアター

対 子犬に関するお悩み相談、今日から使えるトレーニングテクニックなど

演 藤塚あかね(米国CPDT-KAドックトレーナー)

定 申し込み順100人

費 無料

申 専用フォームから申し込み

環 環境政策課☎042-481-7087



専用フォーム



### 多摩川自然情報館イベント

#### 「多摩川水辺ウォッチング!～生物から学ぶ「気候」と「水質」～」

日 6月28日(日)午前9時～11時※雨天・高温時は室内講義に変更の場合あり

集 集合時間・場所/8時50分・多摩川自然情報館

対 小学生と保護者(1家族につき最大4人まで)※付き添い幼児の参加不可。陸上での見学可

対 実際に川の浅瀬に入って生き物を採集し、川の中の環境を自分たちの手で確かめます。水温上昇と魚の種類、ゲリラ豪雨と川の形、外来種と在来種の関係などについても解説

演 多摩川自然情報館解説員

定 10組(多数抽選)

費 300円(保険料、資料代)

※川の中に入る方のみ

対 帽子、タオル、筆記用具、ぬれてもよい長袖・長ズボン(下に水着着用推奨)、運動靴(素足・サンダル不可。くつ下着用推奨)、着替え、熱中症対策グッズ

日 6月14日(日)午後6時までに専用フォームから申し込み

環 運営等受託事業者(株)セルコ☎03-3406-1724(平日午前10時～午後5時30分)、多摩川自然情報館携帯電話☎080-2087-9009(土・日曜日、祝日午前9時～午後5時)

(環境政策課)



専用フォーム



## 各館だより

### 郷土博物館

〒182-0026 小島町3-26-2  
☎042-481-7656 042-481-7655  
開館時間/午前9時～午後4時 入場料/無料  
休館日/月曜日(祝日の場合は直後の平日)

- 常設展示「調布の歴史」
- ギャラリー展「矢ヶ崎の鋸鍛冶」
- 6月7日(日)まで
- 収蔵品展

「関野準一郎作品展～日本の風景を彫り描く～」

日 6月21日(日)まで



郷土博物館HP



関野準一郎「東海道五十三次」<京都>1973年

#### ◎展示替えのための1階展示室の休室

日 5月26日(火)～29日(金)

備 前期(5月24日(日)まで)と後期(5月30日(出)～6月21日(日))で作品の展示替えあり

### 武者小路実篤記念館

〒182-0003 若葉町1-8-30 専用用あり  
☎03-3326-0648 03-3326-1330

開館時間/午前9時～午後5時  
入場料/大人200円、小・中学生100円、市内在住の65歳以上無料  
休館日/月曜日(祝日の場合は直後の平日)

- 春の特別展
- 「よみがえる武者小路実篤・美愛眞の世界～若松英輔コレクションを中心に～」
- 日 6月7日(日)まで

#### ◎展示解説

日 6月5日(金)午後1時30分から45分間程度

#### ●閲覧室休室

日 5月21日(木)・27日(水)・28日(木)、6月4日(木)

#### ●実篤公園ボランティアガイド

旧実篤邸や実篤公園の見所を30分程度で解説します。

日 5月23日(出)・30日(出)・31日(日)※雨天中止

時 午後1時～3時の間で随時(最終受付は2時30分)

対 個人または5人までのグループ

#### ●A 作ってみよう!梅ジャム

当館中庭の梅の木から実をもぎ、ジャム作りを体験します。

日 6月7日(日)午後1時30分～4時

所 実篤記念館と東部公民館

対 4歳以上(小学生以下は要保護者同伴)

定 12人(多数抽選)

#### ●B 淡彩画ワークショップ

「実篤のように扇面色紙に絵をかこう」



作品例

扇型の色紙に、筆と墨を使って野菜や花などの絵を描きます。

日 6月20日(出)午後2時～3時30分

所 文化会館たづくり11階第二創作室

対 小学生以上(小学3年生以下は要保護者同伴)

瀧菱沼陽土女(絵画講師)

定 16人(多数抽選)

●A・B共に

費 1100円

所 実篤記念館の専用フォームから申し込み、または電話で講座名、応募者全員(1回3人まで)の氏名(ふりがな)、生年月日、住所(市区町村まで)、電話番号、Eメールアドレスを、A 5月24日(日) B 6月6日(出)午後5時までに実篤記念館へ



実篤記念館HP

#### ●移動展「若松英輔コレクションに見る 武者小路実篤・美とことばの宇宙」

批評家・評論家の若松英輔さんが所蔵する実篤の書画を紹介。絵は詩を味わうように余韻・余白とともに味わい、書は意味の光景が浮かび上がるまでじっくりとご覧ください。

日 5月28日(木)～7月5日(日)※開館時間と休館日は会場に準じる

所 文化会館たづくり1階展示室

### 図書館

中央図書館 〒182-0026 小島町2-33-1  
文化会館たづくり1・4・5・6階  
専用用あり ☎042-441-6181 042-441-6183

開館時間/中央図書館:午前9時～午後8時30分  
(視聴覚資料室は5時まで)

分館:午前9時～午後5時

(4～9月の水・金曜日は6時まで)

#### ●5・6月の休館日

中央図書館/5月25日(月)・26日(火)、6月22日(月)・23日(火)

分館/5月25日(月)・26日(火)、6月1日(月)・8日(月)・15日(月)・22日(月)・23日(火)・29日(月)

#### ●蔵書点検に伴う分館休館のお知らせ

休館中もブックポストは利用できますが、返却手続きを急ぐ方は中央図書館や開館中の分館をご利用ください。

分館	休館日(定例休館日を含む)
調和・宮の下・佐須	6月1日(月)～5日(金)
深大寺・緑ヶ丘	6月8日(月)～12日(金)

※6月15日(月)以降にほかの5つの分館も休館予定

#### ●図書館を利用しませんか

市内には11館の図書館があり、約130万冊の本や約450タイトルの雑誌、約30紙の新聞、約1万7000点の視聴覚資料を所蔵しています。各館には、専門知識を持った司書が配属されており、本の相談や調べもののお手伝いもしています。本などを借りるには、図書館の利用カードが必要です。

対 有効期限内の運転免許証、マイナンバーカード、学生証など※市内在勤・在学の方は、社員証・学生証など

#### ●セルフ貸出機をご利用ください



中央図書館 4階

ICタグシステムの導入により、複数冊同時に処理でき、早く・スムーズに貸し出しできます。ご不明な点は職員へお声かけください。

# 公民館だより

- 月曜日休館 ●申し込み/電話または来館で
- 費用/記載のない場合は無料

## 東部公民館

〒182-0003 若葉町1-29-21  
☎03-3309-4505 ㊟03-3305-3456

### ●東京都連携事業「スマホ操作ステップアップ～キャッシュレス決済まで」

日・㊟①6月2日(火)・ダイジェスト1回コース「操作や各種アプリの使い方」

②4日(木)・実践1回コース「実践的な練習」

時 午前9時～正午

対 60歳以上の市民で、スマートフォンをお持ちの方

演 東京都派遣のスマートフォン認定講師

定 各回申し込み順20人

持 スマートフォン、筆記用具

申 5月21日(木)午前9時から受け付け

### ●東部市民講座「脳を鍛えるプログラム～目覚めよ、私の記憶力!」(全2回)

脳の成長を促すレッスンを行って、自分の中に眠る記憶する力を呼び覚ましてみませんか。

日：㊟①6月9日(火)：イメージ連想

②16日(火)：集中! 単語・図形記憶術

時 午前10時～正午

演 品田マルクス高志(アクティブ・ブレイン認定講師)

定 申し込み順28人

申 5月22日(金)午前9時から受け付け

### ●体験教室「野菜をおいしく・お手製のぬか漬けレシピ」(全2回・保育付き)

市内農家特製のぬか床を作ってオリジナルレシピを学びます。

日・㊟①6月18日(木)・ぬか床を使った旬の野菜を漬ける②7月16日(木)・1カ月後のぬか床診断

時 午前10時～正午

対 市民

演 関森道子(農産物生産者)

定 12人(多数抽選。初参加優先)

費 ①500円(材料費) ②300円(ぬか床修復用材料と野菜) ※いずれも当日持参

対 1歳6カ月～就学前(㊟3人(多数抽選) 保育オリエンテーション：6月11日(木)午前10時～11時※親子で要出席)

持 ①塩水(500mlペットボトル2本分：1Lの水に100gの塩を溶かしながら煮立たせたあと、よく冷ます)、ビニール手袋、ふきん②1回目で作ったときのぬか床少量

申 5月21日(木)午前10時～27日(木)午後5時に受け付け。保育希望者は、専用フォームから



専用フォーム

### ●体験教室

#### 「紙の魅力とペーパーワイリング」(全2回)

紙の種類や、「ペーパーワイリング」の技法を学び、紙質を実感しながら小作品を完成します。

日・㊟①6月20日(土)・紙の魅力とペーパーワイリング

体験②27日(出)・ペーパーワイリングの作品作り  
時 午後2時～4時

対 18歳以上の方

演 ①村田未帆子(PAPETERIE 紙の仕立屋さん店主)

②菊地七夢(ペーパーワイリング作家)

対 14人(市民優先。多数抽選)

費 1300円(材料費。初回持参)

持 老眼鏡(必要な方)、筆記用具

申 5月23日(出)午前9時～29日(金)午後5時に受け付け



## 西部公民館

〒182-0035 上石原3-21-6  
☎042-484-2531 ㊟042-484-3704

### ●ロビー展示

#### 「3.11から15年 キオク・つなぐ・未来」

東日本大震災の記憶を次世代につなぐため、原発事故の影響を受けた福島県双葉町・浪江町の被災の様子や復興の様子などの写真を展示します。

期 6月9日(火)～25日(木) 時 午前9時～午後9時30分

### ◎ロビー展示関連講演会「3.11から15年 被災地の現状と課題～ふるさとを想う歌人の視点」

故郷の復興を願い、毎月福島に通い続ける浪江町出身の歌人、三原由起子さん。ふるさとを想う心情を短歌で表現するとともに、被災地の人々へのインタビューやワークショップ、講演など、多彩な活動を展開しています。報道だけでは伝わらない、福島の生の声、被災地のリアルを短歌の紹介とともにお話いただきます。

日 6月17日(木)午後2時～4時

対 申し込み順25人

申 5月21日(木)午前9時から受け付け

他 詳細は市HP参照



市HP

## 北部公民館

〒182-0014 柴崎2-5-18  
☎042-488-2698 ㊟042-488-2787

### ●文化教室「上ノ原ものがたり」を演じる! 演劇教室〈実技・発表編〉～ちょっとでも演技経験者あつまれー!～(全7回)



今後「北部公民館に残していく演劇」として、北部公民館・上ノ原地域を題材にした、講師オリジナルの台本を演じます。

舞台上に立ったことがなくても、演技を練習したことがある方なら参加できます。

日：㊟

①7月25日(出)：説明会(台本お渡し)

②9月26日(出)：稽古※ある程度台詞を覚えて来る

③10月10日(出)：稽古

④10月17日(出)：稽古

⑤10月24日(出)：稽古

⑥10月25日(日)：リハーサル

⑦11月8日(日)：発表会

時 ①午前10時～11時

②～⑥10時～正午

⑦9時30分～正午

対 中学生以上で発表会まで全て参加できる方、少しでも演技経験のある方(令和7年度北部公民館主催事業「演劇教室」参加者含む。市民優先)

演 葉原秀一(せんがわ劇場演劇ディレクター)

定 10人(多数抽選)

申 Eメール(㊟hokubuk@city.chofu.lg.jp)または往復はがきに、参加する方の名前、お住まいの町名、電話番号を明記し、6月24日(木)までに北部公民館「演劇教室」係

### ●平和事業

#### 「私たちの街にも戦争があった～戦時下の街(柴崎・国領周辺)の工場は何をつくっていたのか」

戦時下は、空襲を受けながらも、軍・政府の戦争遂行に協力して兵器を作り続けていました。柴崎・国領周辺で何がつくられていたのか、歴史を振り返って平和を考えます。

日 6月20日(土)午後2時～4時

対 一般(市民優先)

演 古橋研一(地域史研究者)

定 申し込み順40人

対 1歳6カ月～就学前(㊟5人 保育オリエンテーション：6月20日(土)午後1時30分～※親子で要出席 保育締め切り：6月13日(土))

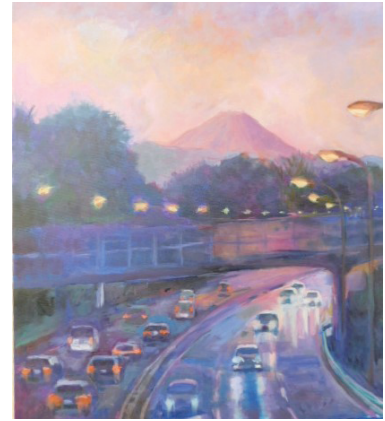
申 5月21日(木)午前9時から受け付け

### ●画塾北社会

#### 「30周年記念」絵画展

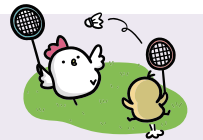
期 5月15日(金)～29日(金)

時 午前9時～午後5時(初日3時～5時、最終日午前9時～午後3時)



## 市民の広場

本欄は市民同士の交流を目的としています。掲載内容の確認や入会申込などは、直接問い合わせ先へ連絡してください。掲載を希望する方は、掲載基準を確認の上お申し込みください。掲載基準を満たさない場合や申し込みが多い場合、掲載できないことがあります。掲載内容の責任は主催者が負います。(広報課)



	サークル名	活動日時	活動場所	入会金	会費	問い合わせ	備考
会 員 募 集	フラワーライフ(フラワーアレンジメント)	3週に1回木曜日午前10時30分～正午	調布ヶ丘地域福祉センター	ナシ	1回800円	渡辺☎070-7532-0652	季節のお花で癒されてみませんか
	調布フランス語同好会	第1・3月曜日午後2時～4時	文化会館たづくり	ナシ	月500円程度	久寝☎042-484-2583	一通り文法の基礎を学んでいる方
	Saturday English	毎週土曜日午後2時～3時30分	文化会館たづくり	ナシ	月3000円	小川☎090-9966-5261	ネイティブ先生、楽しく、中級
	ニューボーンランゲージクラブ	第2・4木曜日午前10時～11時30分	文化会館たづくり	ナシ	1回1000円	山崎☎090-2143-4296	3～4人募集
	数学寺子屋(算数・数学の学習)	第1・2・4日曜日午前10時～正午	総合福祉センターおよび教育会館	ナシ	ナシ	大松☎080-3488-1941	小中高、大人も可。先生も募集!
	調布市社交ダンス同好会	月2回土曜日午後1時30分～3時30分	文化会館たづくり	ナシ	1回1500円	元木☎090-2333-3423	プロA級等講師によるレッスン
	調布エスベラント会	第2・4日曜日午後2時～4時	東部公民館	ナシ	月350円	葛目☎042-453-6658	易しい国際語で世界に友だちを!
調布市長野県人会	5月24日(日)総会		ナシ	年2000円	花岡☎090-6130-8283	暑気払い・忘年会・新年会など。県出身以外でも信州好きの方大歓迎	

★講師や出演者の敬称を省略しています ★金額は税込です  
★「全〇回」と表記している事業は全日程参加が原則です

# 「ちょみっと」を活用して 市内のイベント情報を探してみませんか？

参加できる  
イベントは  
何かないかな



ちょみっとは、市のイベント情報に加え、生涯学習・市民活動のイベントや活動団体の情報など、調布の地域により密着した情報を探せる地域密着型のホームページです。 ☎協働推進課☎042-481-7036

ここから検索！

イベント、団体、ちいきのけいじばんを、キーワードや日付から検索することができます。

各地域で行われた  
お祭りや防災訓練などの  
イベントレポートも掲載！

例えば ①

**地域みんなの総合防災訓練**

2026.03.01 SUN 飛田給小学校

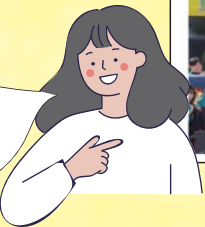
開催日時: 2026年03月01日(日)  
開催時間: 09:00 ~ 11:30  
会場: 飛田給小学校  
主催: 飛田給小学校地区協議会  
共催等: 調布市・調布消防署・調布市消防団第一分団  
協力: 飛田給小学校・調布中学校・第五中学校・調布ゆうあい福祉公社・ひまわり館

活動レポート

3月1日(日)、飛田給小学校地区協議会主催の地域みんなの総合防災訓練に参加しました！この日は曇り予報だったにもかかわらず、気温18度の晴天に恵まれ、日差しが強く照り付けて暑いほどでした！

地域みんなの総合防災訓練  
防災、防犯などの活動の様子

これは  
面白そう！



例えば ②

まち活フェスタの実行委員を募集しています！

「調布まち活フェスタ」は、より多くの市民の皆さんに多彩な市民活動に触れていただくことと活動団体同士の交流の場として、市民活動の活性化を目指すイベントです！第12回となる今年フェスタは10月19日(日)の開催を予定しています！そんな「調布まち活フェスタ」の実行委員として、一緒にイベントを盛り上げませんか？



まち活フェスタ イベントの実行委員の募集も

地域団体の  
活動の情報も分かる！

イベント情報や  
地域活動団体の情報が  
盛りだくさん！



色々みて  
みたいね！

例えば ③

**ちょみっとコラム**

**クラシック音楽で人と地域をつなぐ**  
MECP高見秀太郎さん  
録音で！クラシックコンサートある日の午後、東町にある銭湯「梅の湯」に、地域のみさんが集まってきました。銭湯から銭湯にたくさんの人たちが集まれば...？実はこの日、ピアノとヴァイオリンによるクラシックコンサートが行われました。

**KIKKAKEカフェ「調布のこと、話そう」**  
調布市制施行70周年を記念して行われた本イベントは、から80代の方まで多世代にわたり87名にご参加いただきました。13時の開場から徐々に人が集まり、お好きなお飲み物でいただきそれぞれの席へ。飲み物は多種多...

ちょみっとコラム  
地域で活躍する方にスポットを当てたインタビュー記事を公開しています。

市内のイベントや  
地域活動団体を探す時は  
スマホでも簡単便利！



ここから  
チェック！



## 広告の欄

掲載申し込み / (特非) 調布市地域情報化コンソーシアム(クリック) (広告代理店) ☎050-3748-0006  
shihou@chofu.com 広告料/通常広告: 1枠3万円(前払。デザイン・版の制作費・消費税広告主負担)  
※広告料収入は市報ちょうふの印刷製本費用の一部に充当しています (広報課)

申し込み・  
詳細は  
こちら▶



断熱玄関ドア 交換  
断熱内窓 取付  
断熱真空ガラス 交換

### 補助金制度 あります (国+東京都 +調布市より)

窓・ドアのリフォームお任せください！  
申請手続代行手数料ご相談・お見積り 無料

増改築相談員のお店 株式会社 芹沢ガラス  
窓とガラスの専門店 71年 会社

☎0120-953-577 スタッフ募集中 詳細はお問合せください

国立市中2-5-17 営業時間/9:00~17:30 定休日/日曜・祝日・隔週土曜

### 相続税専門

相続税申告・農地の相続・事業承継  
生前贈与・遺言書・遺産分割協議書

早川淳一税理士事務所

豊富な経験と実績  
親切丁寧がモットー  
土日祝日予約相談可

お問い合せ 調布市小島町1-11-6 エンゲ502  
☎042-426-4568

不動産会社が教えない5つの売却のヒケツ 相談のプロ×不動産のプロ (司法書士) (不動産会社)

### 無料 実家・空き家売却 & 相続セミナー

..... 知らないと何百万も損をする!? .....

相続した実家や空き家について、高く売却するために知っておいてほしいことを空き家と相続のプロがお伝えします。将来誰も住まない実家、「住む」か「売る」か「貸す」か悩んでいる方もぜひご参加ください。(司法書士・宅建士)

黒川貴之 (司法書士・宅建士)

開催日時 希望日を選んで予約をお願いします  
各日定員12名様  
●6月 6日(土) 10:00~13:00  
●6月 14日(日) 10:00~13:00  
●7月 4日(土) 10:00~13:00  
※終了後個別相談の時間あり(先着5組)

会場 調布市市民プラザ あくろす (国領駅前コクティ3階)  
※土業・不動産業者参加不可

特典 無料価格査定+相続ガイドブック よつ葉総合事務所 ☎0120-963-187

### ●調布市LINE公式アカウントで情報発信中

皆さんに市政情報を届けるため、LINEでイベントに関する情報や防災・災害情報などを配信しています。

調布市と友だちになろう/右のQRコードを読み取るか、ホーム画面の検索バーで「調布市」と検索し、友だちに追加 ☎広報課☎042-481-7301



調布市  
LINE公式  
アカウント

4年に1度の祭典を大スクリーンで観戦しよう!

# FIFAワールドカップ2026 パブリックビューイング

日本VSチュニジアの試合(午後1時キックオフ)のパブリックビューイングを開催します。

- 日 6月21日(日)正午～午後3時
- 所 イオンシネマ シアタス調布(小島町2-61-1 トリエ調布C館)
- 対 市内在住・在勤・在学の方
- 内 トークショー(正午～午後0時30分)、試合観戦(午後1時～3時)
- 定 200人(多数抽選)
- 費 無料
- 申 5月20日(水)～31日(日)に専用フォームから申し込み  
※最大4人まで申し込み可
- 調 調布スポーツ振興課 ☎042-481-7496



## 6月の休日診療当番医

診療時間/午前9時～正午 午後1時～5時  
※診療状況によって、診療・受付時間が変更になることがあります。  
必ず各医療機関に電話で確認してから、お出掛けください

日程	医療機関名・診療科目	電話番号	所在地
7日(日)	せしもクリニック(皮、アレルギー、形成外)	042-443-1241	小島町2-45-6
	川野医院(内、循環器内、小)	042-485-5480	上石原2-27-9
	くろかわクリニック(内)	042-444-4880	国領町5-70-2サン・ルーシー2階
	ムラタデンタルクリニック(歯)	042-499-6480	小島町2-48-26調布サウスゲートビル2階
14日(日)	ぎしおか眼科(眼)	03-5314-3626	仙川町1-19-23エトワール仙川102
	保健センター(小)	042-441-6110	小島町2-33-1文化会館たづくり西館
	木内クリニック(内、外)	03-3307-7411	西つつじヶ丘2-14-14
	デンタルケアハンズ(歯)	03-5438-1151	国領町8-2-64イトーヨーカドー国領店3階
21日(日)	飛田給プライマリクリニック(形成外、整形外)	042-444-1715	飛田給1-11-1-1階
	井上博文クリニック(内、皮、小、アレルギー)	042-499-5155	西つつじヶ丘3-30-28-101
	菅間医院(内、外、消化器)	042-482-8830	小島町1-24-5
	なのはな歯科医院(歯)	03-5314-0841	仙川町3-9-7エテルノ上原1階
28日(日)	小川耳鼻咽喉科クリニック(耳鼻咽喉)	042-498-3341	菊野台1-54-5
	中村医院(内、呼吸器内、循環器内、小)	042-482-2036	上石原2-44-15
	榎本内科クリニック(内)	042-444-0456	飛田給2-14-37
	はあとふる調布歯科医院(歯)	042-484-3616	下石原3-59-28 1階

休日診療は急病者のための診療です。医療機関は変更となる場合がありますので、最新の情報は市HPを参照してください。  
発熱患者を診療していない医療機関もあります。

### 市内救急病院

調布病院 下石原3-45-1  
☎042-484-2626  
北多摩病院 調布ヶ丘4-1-1  
☎042-486-8111  
調布東山病院 小島町2-32-17  
☎042-481-5511  
※当日の診療科目を事前に電話でご確認ください

### 救急医療機関案内(24時間)

救急相談センター ☎ #7119  
※ダイヤル回線からは  
☎042-521-2323  
東京都医療機関案内サービス  
“ひまわり” ☎03-5272-0303

医療情報ネット(ナビイ) ☎042-441-6100  
医療情報ネット(ナビイ) HP

調布健康推進課 ☎042-441-6100

### 小児初期救急平日準夜間診療 ☎03-3488-2061

日～金曜日(祝・休日、年末年始、病院が指定した日を除く)  
午後7時～10時(受付は9時30分まで)  
所 東京慈恵会医科大学西部医療センター  
内 小児科  
※必ず電話連絡の上、お越しください

### 休日夜間急患診療所 ☎042-484-1455

日・土・日曜日、祝・休日、年末年始  
午後7時～10時(受付は9時45分まで)  
所 調布市医療ステーション1階(小島町3-68-10)  
内 内科小児科 ※日によって担当医師の専門分野が異なりますので、必ず電話連絡の上、お越しください

調布市の世帯数と人口 令和8年5月1日現在 ( )は対前月比	世帯数	日本人	外国人	総数	人	男	日本人	外国人	総数
		123,893	3,978	127,871 (531増)			計	114,333	3,256
					女	121,531	3,213	124,744 (249増)	
					計	235,864	6,469	242,333 (492増)	

新しい「粋」な樹木墓地ができました

## 「世田谷 自然の杜」のご案内

自然へと還る、現代社会のニーズに合った新しい形

合同  
樹木墓地 **28**万円  
毎年の維持費が分からない、シンプルなプランです。

宗旨宗派自由  
優しい樹木に包まれ  
自然へと還る自然志向のお墓

個別  
樹木墓地 **45**万円より  
お好みに合わせたプランをお選びいただけます。

天護山 妙祐寺 東京都世田谷区北烏山4-16-1

お問い合わせ ☎0120-561-660

詳細情報、資料請求、各種お問い合わせは  
Q 世田谷 自然の杜 と検索してください。

株式会社 彩石

市報の配布を  
中止したい方はこちら



配布が必要ない場合は、左のQRコードから連絡または  
市報ちょうふ配布コールセンター(配布受託業者(株)小平広告) ☎042-300-3131へ

市報ちょうふは、  
市HPでもご覧いただけます



# 6月の相談案内

専門相談オンライン予約



予約	名称	主な相談内容	相談員	日程	時間・定員
要予約※1	法律	離婚、相続、契約、金銭貸借	弁護士	毎月第2土曜日 ※4 毎週火・金曜日(閉庁日に該当する場合はなし)	午前9時～午後1時 16人 午後1時～5時 16人 (第2土前日の金曜日は8人)
	税務	所得税、相続税、贈与税、事業税、市民税、法人税	税理士	毎月第1月・第2木・第3金曜日 (閉庁日に該当する場合は翌週の該当曜日)	午後1時～5時 8人
	登記	土地・建物の売買・贈与・相続、会社の設立・役員変更	司法書士	毎月第1・3金曜日(閉庁日に該当する場合はなし) ※登記申請書や添付書類の作成・確認はなし	午後1時～4時 6人
	相続等の書類作成	相続時の提出書類(遺言書、遺産分割協議書など)の作成方法	行政書士	毎月第2・4火曜日 (閉庁日に該当する場合はなし)	
	年金・社会保険	年金、高額療養費、雇用保険、解雇	社会保険労務士	毎月第1木曜日 (閉庁日に該当する場合は翌週の該当曜日)	
	不動産取引	土地・建物の売買、アパートの賃貸借契約	宅地建物取引士	毎週金曜日(閉庁日に該当する場合はなし)	
	土地家屋調査測量	土地・建物の調査測量、表示登記	土地家屋調査士	毎月第3金曜日 (閉庁日に該当する場合は翌週の該当曜日)	午後1時～4時 4人
	交通事故	示談の方法、損害賠償、慰謝料、保険金	専門相談員 弁護士	毎月第1・2・4・5水曜日 (閉庁日に該当する場合はなし) 毎月第3水曜日(閉庁日に該当する場合はなし)	
総合相談日	法律、税務、登記、不動産取引、土地家屋調査測量	有資格者	毎月第3金曜日	午後1時～4時(法律相談・ 税務相談は午後5時まで)	
要予約※2	心	人間関係や生き方など心の悩み	公認心理師 専門相談員	2日(火) 11日(木)・18日(木)・25日(木)	午後1時～4時 3人
当日受付※3	人権の上	日常生活での人権侵害問題	人権擁護委員	6月の相談はありません	
	市政・行政	市の業務全般及び官公署などへの意見、要望	行政相談委員	10日(木)	午後1時～4時
	家庭	夫婦・親子などの家庭生活の問題	専門相談員	8日(月)・22日(月)	

※1 相談日の4週間前の午前9時からオンライン・電話・窓口で受付  
 ※2 相談日の1週間前(祝・休日の場合はその直前の開庁日)から電話・窓口で受付(予約開始時間/窓口は午前8時30分～、電話は9時～)  
 ※3 相談日当日に電話・窓口で受付(受付時間/窓口は午前8時30分～午後3時、電話は午前9時～午後3時)  
 ※4 市役所2階正面玄関と市民ロビーの出入口の開場時間は午後0時30分までとなります。受付に遅れてしまう場合は、必ず市民相談課まで御連絡ください  
 ※体調不良などにより予約した相談をキャンセルする場合は事前に要連絡。無断キャンセルをした場合、次回の専門相談の利用不可となる場合があります

無料 所 市民相談課(市役所2階) ☎042-481-7032

## 税務相談(予約制)

木曜日(祝・休日を除く)午前10時～午後4時  
 所 東京税理士会武蔵府中支部(府中市分梅町2-21-17)  
 ☎042-319-2825

## 創業・経営・職業相談

- 創業・経営相談(予約制)  
 月～土曜日(第3月曜日、祝・休日を除く)午前9時～午後5時※水曜日は午後8時まで  
 所 産業労働支援センター(市民プラザあくろす3階)  
 ☎042-443-1217
- 職業相談・職業紹介  
 月～金曜日(祝・休日を除く)午前9時～午後5時  
 所 ハローワーク府中 調布国領しごと情報広場/マザーズコーナー併設(市民プラザあくろす2階)  
 ☎042-480-8103
- ちょうふ若者サポートステーション就労相談(予約制)  
 月・火曜日、木～土曜日(第3月曜日、祝・休日を除く)午前10時～午後6時 15～49歳  
 所 ちょうふ若者サポートステーション(市民プラザあくろす2階) ☎042-444-7975

## 子育て相談

- すこやか相談コーナー(子ども・家庭総合相談)  
 午前9時～午後5時(第3土曜日とその翌日を除く)  
 専用☎042-481-7731(匿名可)※来所・オンライン相談は要予約 所 子ども家庭支援センターすこやか
- ひとり親家庭相談  
 月～金曜日(祝・休日を除く)午前10時～午後5時  
 所 子ども育成課☎042-481-7095・総合福祉センター5階「ここあ」☎042-452-8816
- 育児相談  
 直接各保育園へお問い合わせください(所 私立オンラインピア保育園☎0120-820-323、東京YWCAまきば保育園☎042-483-5208、パイオニアキッズ柴崎園☎042-444-8690) 月～金曜日(祝・休日を除く)午後1時～4時(所 各公立保育園)
- 子育てひろば(子育て相談)  
 月～金曜日(祝・休日を除く)午前9時～午後5時  
 所 各児童館  
 各児童館または児童青少年課☎042-481-7534
- 子どもの発達に関する相談  
 月～金曜日(祝・休日を除く)午前8時30分～午後5時  
 ※来所相談は要予約。初回の来所相談は原則第2・4土曜日実施  
 所 子ども発達センター相談専用☎042-486-3200

## オンブズマン相談室

市政に関する苦情など、気軽にご相談ください。オンブズマンが中立的な立場で簡易・迅速に対応します。  
 第1～4水曜日(祝・休日を除く)午後1時～5時  
 所 オンブズマン相談室(市役所2階)  
 ☎042-481-7418

## 子ども虐待相談(気付いたら・疑ったら)

- すこやか虐待防止ホットライン☎0120-087-358  
 午前9時～午後5時(第3土曜日とその翌日を除く)
- 多摩児童相談所☎042-372-5600  
 月～金曜日(祝・休日を除く)午前9時～午後5時
- 東京都児童相談センター☎03-5937-2330(夜間・休日緊急連絡先)
- 児童相談所全国共通ダイヤル☎189(24時間)

## 教育相談(お子さんの心理・学校生活の心配ごと)

- 来所・就学相談☎042-481-7633・4(予約制)  
 土曜日相談あり 詳細は市参照
- 電話・ファクス相談(匿名可)  
 ☎042-481-7777 ☎042-499-1616
- 教育支援相談☎042-481-7718・9  
 月～金曜日(祝・休日を除く)午前9時～午後5時  
 所 指導室・教育相談所(教育会館5・6階)  
 ☎042-481-7585
- 東京都教育相談センター(教育相談一般・いじめ)  
 ☎0120-53-8288(24時間)

## 子ども・若者の総合相談窓口

- 子ども・若者総合相談(ここあ)  
 月～金曜日(祝・休日を除く)午前10時～午後8時  
 ※木曜日のみ午前10時～午後5時  
 所 おおむね中学生以上の方と家族など  
 所 総合福祉センター5階「ここあ」  
 ☎042-452-8816
- 子ども・若者チャット相談  
 24時間365日いつでも利用できます。



## 消費生活相談(悪質商法、契約トラブルなど)

電話・来所相談(予約制)  
 月～金曜日(祝・休日を除く)午前9時～午後3時30分(正午～午後1時を除く。来所相談(予約制)は3時まで)、第2土曜日午前9時～正午(電話相談のみ)  
 所 消費生活センター(市役所3階)  
 電話相談・来所予約☎042-481-7034

## 男女共同参画推進センター相談室

- 女性の生きかた相談  
 【面接相談(予約制)】  
 月1日(月)午後4時～7時50分、  
 4日(木)・11日(木)・12日(金)・18日(木)・25日(木)・  
 26日(金)午前10時～午後3時50分  
 【電話相談(予約不要)専用☎042-443-1233】  
 月4日(木)・11日(木)・18日(木)・25日(木)  
 午前10時～午後3時30分(正午～午後1時は除く)
- 女性のための法律相談  
 月9日(火)・16日(火)午前10時～午後0時15分、  
 23日(火)午後4時10分～7時
- 働く女性の人生相談  
 月10日(水)午後4時～7時50分
- 女性のための仕事&生活サポート相談  
 月19日(金)午前10時～午後3時50分
- 女性のヘルスケア相談  
 月24日(水)午後1時55分～4時5分
- 男性のための相談  
 月5日(金)午後5時～7時50分、  
 20日(土)午後1時～4時50分  
 ※20日(土)の電話予約は正午以降可
- 多様な性に関する相談  
 月17日(水)午後5時～7時50分  
 所 専用フォームから申し込み、または電話で多様性社会・男女共同参画推進課☎042-443-1213



## 福祉・高齢者相談

- 地域包括支援センター高齢者保健福祉相談  
 月～土曜日(祝・休日を除く)午前9時～午後6時(土曜日は5時まで)※緊急電話相談は24時間受け付け。一部センターで時間外の相談あり。詳細は各センターへ問い合わせ  
 所 各地域包括支援センター  
 はなみずき☎042-441-5763/ちょうふの里☎042-441-6655/ちょうふ花園☎042-484-2285/至誠しばさき☎042-488-1300/ときわぎ国領☎050-5540-0860/ゆうあい☎042-481-4973/つつじヶ丘☎03-5315-5400/仙川☎03-5314-0030
- 高齢者福祉相談  
 月～金曜日(祝・休日を除く)午前9時～午後5時  
 所 高齢者支援室(市役所2階) ☎042-481-7150
- ちょうふ在宅医療相談室  
 月～金曜日(祝・休日を除く)午前9時～午後5時  
 所 調布市医師会 専用☎042-480-2751

3月末に調布駅前広場の整備が完了したことを記念して、完成した広場を使って行う最初のイベントを開催します。

調布駅前広場  
完成記念!

# えきひろ グランドオープニング DAY

2026  
**5.30土**  
10:00 - 16:30  
調布駅前広場他  
※荒天時一部中止

特設ステージでは  
迫力ある  
パフォーマンス

市内事業者による  
飲食・物販も  
多数出店

「映画のまち調布」や  
「水木マンガの  
生まれた街 調布」を  
感じられるゾーンなど  
盛りだくさん



**館ひろし兵  
一日警察署長任命式&  
トークイベント**  
晴午前11時～  
所 特設ステージ

**キャラクターグリーティング**  
・「映画のまち調布」応援キャラクター「ガチャラ」  
・京王電鉄公式キャラクター「けい太くん」  
・ゲゲゲの鬼太郎  
・FC東京チームマスコット「東京ドロンパ」

**京王電鉄 運転シミュレーション**  
対象中学生以下  
他当日午前9時30分～整理券配布(先着80人)  
**京王電鉄 資料展示**  
所 グリーンホール1階

**大河ドラマで使用した  
甲冑の展示**  
大河ドラマ「軍師官兵衛」  
「どうする家康」「真田丸」で  
使用した甲冑を展示します。

えきひろグランドオープニング  
DAYの詳細はこちらから!



問まちづくり推進課 ☎042-481-7417

市報ちょうふ  
読者アンケート

市報ちょうふへの感想・要望をぜひお寄せください。  
回答は右の専用フォームから▶

発行: 調布市(毎月5日・20日発行) 編集: 広報課 〒182-8511 調布市小島町2-35-1  
市ホームページ: <https://www.city.chofu.lg.jp/> 市役所代表: ☎042-481-7111