

市の環境美化の取り組み

④調布駅前クリーン作戦

市民や事業者の皆さんとともに、調布駅周辺で清掃活動を行います。

日 5月22日(金)午前8時30分～9時30分※小雨決行(天候不良時の実施の有無は当日午前7時30分以降に市HPに掲載) 集合時間・場所 / 8時30分・調布駅前広場(ビックカメラ前)

動きやすい服装(ゴミ袋などは市で用意)

団体参加: 人数を環境政策課へ

個人参加: 当日直接会場へ

⑤公共の場所でハトなどの鳥類に餌をあげてはいけません

市内の公共の場所(道路、河川、公園など)での、ハト・カラスなどの鳥類への餌やりは、条例で禁止されています。禁止事項を守れない人に対しては当該行為の中止を指導します。



出典: 東京都環境局

⑥共に

環境政策課 ☎042-481-7087

調布フィルハーモニー管弦楽団 定期演奏会

問い合わせフォーム

日 5月24日(日)午後2時～4時(1時30分開場)

所 グリーンホール大ホール

曲目 / 「エグモント」序曲、交響詩「ドン・ファン」、J.ブラームス「交響曲第2番ニ長調」ほか

指揮: 西村広幸 定当日先着1300人

費 1000円(中学生以下無料) 未就学児入場不可

問い合わせフォーム、または社会教育関係登録団体 調布フィルハーモニー管弦楽団・久保

☎090-7224-5808

(社会教育課)

上布田自治連合会 スマートフォン講習会

ちょうふHP



⑦入門編

日 5月26日(火)、6月2日(火)・19日(金)・26日(金)

内容 安全な使い方、インターネット、地図アプリ、生成AI

⑧活用実践編

日 5月29日(金)、6月5日(金)・16日(火)・23日(火)

内容 アプリインストール、カメラとLINEの使い方

⑨共に

時 午後2時～4時30分(1時45分開場)

所 上布田自治会館(会場の詳細はちょうふHP参照)

対 市民 定 各日申し込み順12人 費 無料

持 各自分のスマートフォン、筆記用具、アプリインストール用のパスワード

他 1人につき1講座まで(入門編申込者は活用実践編の申し込みも可)

問 5月12日(火)から電話で(特非) 調布市地域情報化コンソーシアム ☎042-487-4282(平日午前10時～午後5時) (協働推進課)

慈恵ガジュまる教室「心のフレイル予防～気づきが育てる心の健康～」

心理的・社会的フレイルの基礎知識を知って健康維持に役立てよう。

日 5月30日(土)午後2時～3時

所 東京慈恵会医科大学西部医療センターガジュまるホール

内容 心理的・社会的フレイルの基礎知識

演 東京慈恵会医科大学西部医療センター看護師

定 申し込み順90人 費 500円(当日持参)

持 マスク 問 専用フォームから申し込み

問 慈恵西部健康推進センター事務局(東京慈恵会医科大学西部医療センター内)

☎03-3480-1151

(高齢者支援室)



専用フォーム

調布市文化協会文化講座

◎調布の盆踊りをみんなで楽しく踊りましょう

日 6月2日(火)・9日(火)

時 午前10時～11時30分

所 文化会館たづくり10階花木、百日紅

演 藤間勘桜伎(伊藤京子藤間流師範)

定 各日申し込み順20人程度

問 調布市民謡舞踊好会友会・伊藤 ☎042-487-4356

◎親子でダンス からだであそぼう

日 6月4日(木)・11日(木)

時 午後1時30分～2時30分

所 文化会館たづくり11階第一創作室

対 2～6歳(兄弟、保護者の参加可。大人だけの参加は不可)

演 名和朋美(バレエダンサー)

定 各日申し込み順20人程度

持 動きやすい服装

問 Eメールで件名に「からだであそぼう 申し込み」、参加者氏名、子どもの年齢、連絡先を明記し、調布洋舞協会 ☎090-1809-3834

問 Masami.dance@gmail.com

◎深大寺と書

日 6月10日(水)午前10時30分～正午(受付10時～)

所 深大寺客殿

演 張堂興昭師(深大寺住職)

定 申し込み順50人

費 無料

持 資料を持ち帰る袋、靴下

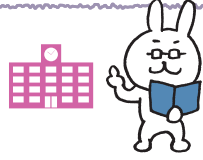
問 5月6日(休)午前9時から専用フォームから申し込み、または電話で調布市書道連盟事務局・金井

☎080-3082-1962

(文化生涯学習課)



専用フォーム



相互友好協力協定締結大学の市民対象の事業紹介

(文化生涯学習課)



市HP

電気通信大学

(平成15年5月20日締結)

電気通信大学HP



●電気通信大学プログラミング教室入会説明会

日 5月17日(日)、6月14日(日)

時 午後2時～3時

所 100周年キャンパスUECアライアンスセンター1階

対 小学5年生～高校生

内容 教室の特徴や受講生の作品紹介、Q&Aなど

費 無料

問 説明会開催日前日の午後5時までに電気通信大学プログラミング教室から申し込み

他 オンライン(Zoom)あり。説明会前に教室見学実施(時 午前11時15分～午後0時15分)

問 電気通信大学プログラミング教室事務局

E npo@uec-programming.com

●サイエンスカフェChofu第40回

「電波でみる星の誕生

～電波望遠鏡のしくみと最新の観測結果～」

日 6月27日(土)午後2時～3時30分

所 UECアライアンスセンター100周年記念ホール

対 中学生以上

演 酒井 剛(本学教授)

定 申し込み順50人程度

費 無料

問 6月20日(出)までに電気通信大学から申し込み

他 会場とZoomの併用(ハイブリッド方式)

問 総務企画課 ☎042-443-5880(平日午前9時～午後5時)

明治大学

(平成16年2月17日締結)

明治大学リバティアカデミーHP



●生涯学習機関「リバティアカデミー」春期講座

⑩元号の歴史と日本人(対面)

日 5月30日(土)午前11時～午後0時30分

所 駿河台キャンパス(見逃し配信(対面講座を録画)あり) 定 申し込み順60人

持 締め切り / 5月29日(金)午前10時

⑪子どものコミュニケーションスキルの育て方(ハイブリッド)

日 5月30日(土)午後1時30分～3時

所 オンライン講座と対面講座(駿河台キャンパス)を同時に実施

定 申し込み順50人 持 締め切り / 5月20日(休)

⑫共に

問 各締切日までに明治大学リバティアカデミーから申し込み

問 明治大学リバティアカデミー事務局

☎03-3296-4423

白百合女子大学

(平成18年3月28日締結)

白百合女子大学HP



⑬公開講座「革命の闘士、ルイズ・ミシェルとニューカレドニア」

日 6月6日(土)午前10時～11時30分

演 村中由美子(本学准教授)

⑭キリスト教的視点に基づく講座「創造への道」[旧約の中の新約-イエスの聖書の新しい契約と福音]

日 6月6日(土)午後2時～3時30分

演 本多峰子(二松学舎大学教授)

⑮共に

所 本学11号館3階クララホール

費 1000円(当日持参)

問 白百合女子大学から申し込み(申し込み順)

問 社会連携センター ☎03-3326-6877

東京慈恵会医科大学

(平成20年11月28日締結)

●みんなの保健室

日 5月27日(火)午後1時～3時

所 多摩川住宅大集会所い〜サロン(染地3-1-134 JKK東京管理事務所隣)

内容 簡易健康チェック(血中酸素飽和度、体組織、血圧、握力)、健康情報コーナー(各種資料の配布)

費 無料

問 当日直接会場へ

問 慈恵医大地域連携看護学実践研究センター みんなの保健室部門 ☎03-3430-8686(内線2102)

E jikei-chiiki@jikei.ac.jp

●社会保険労務士による就労相談

日 6月3日(火)

時 午後2時～、3時～、4時～(各45分)

所 がん相談支援センター

対 がん経験者と家族 定 各回1枠 費 無料

問 事前に当院がん相談支援センター

☎03-3480-1151

※そのほかの事業は市HP参照