

関係団体・有識者ヒアリング（平成29年～令和5年） 26件

関係団体：調布市文化協会，桐朋学園大学，調布フィルハーモニー管弦楽団，
観光協会，社会福祉協議会，しごと場大好き，さるすべりシニア調布 等
有識者：桐朋学園大学教授，バッハ・コレギウム・ジャパン 等

調布市市民意識調査（令和元年度～令和6年度）

対象者 市内に在住する満16歳以上の市民を対象とし，3,000人を無作為抽出
実施方法 郵送による調査票の配布，返信用封筒による回収またはインターネット回答
平均回答率 41.0%

オープンハウスでの市民意見募集（令和5年度） 79件

日時及び参加延べ人数：
6月17日（土）10時～14時（場所：グリーンホール小ホール）
6月20日（火）16時～20時（場所：グリーンホール小ホール）

市内文化施設3館掲出のポスター（QRコード）及び市ホームページからの意見募集（令和5年度～） 87件

ポスター掲出場所：文化会館たづくり，グリーンホール，せんがわ劇場

ワークショップ（ワールドカフェ）（令和7年度）31人参加

日時：9月6日（土）13時30分～15時40分（場所：文化会館たづくり12階 大会議場）

市民アンケート（令和7年度）60件

募集期間：8月5日（火）～9月15日（月）
募集方法：市ホームページ，市報8月5日号に掲載

関係団体ヒアリング（令和7年度）5件

関係団体：劇団，美術関係団体，中学・高校吹奏楽部，障害者団体

ワークショップ（ワールドカフェ）でいただいた主な意見

日時：令和7年9月6日（土）

午後1時30分～

場所：文化会館たづくり 大会議場

参加者：31名

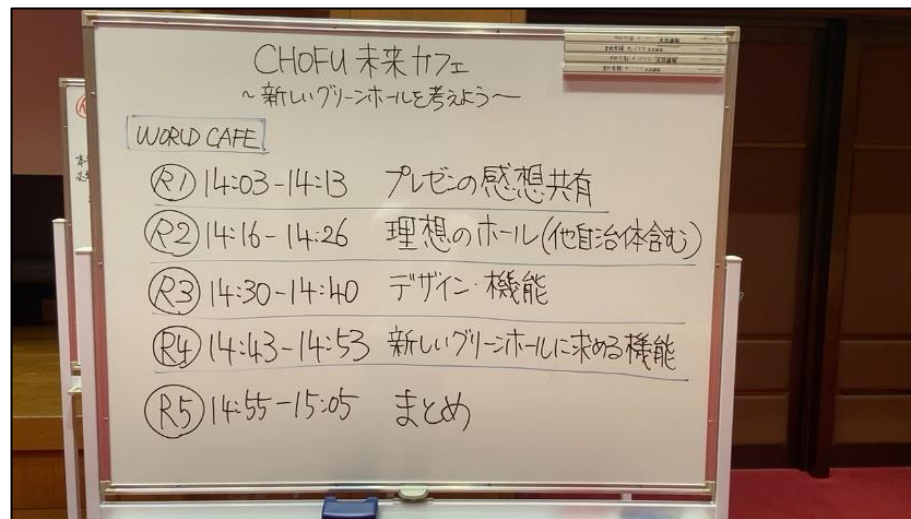
（20歳代～：2名 30歳代～：2名

40歳代～：3名 50歳代～：4名

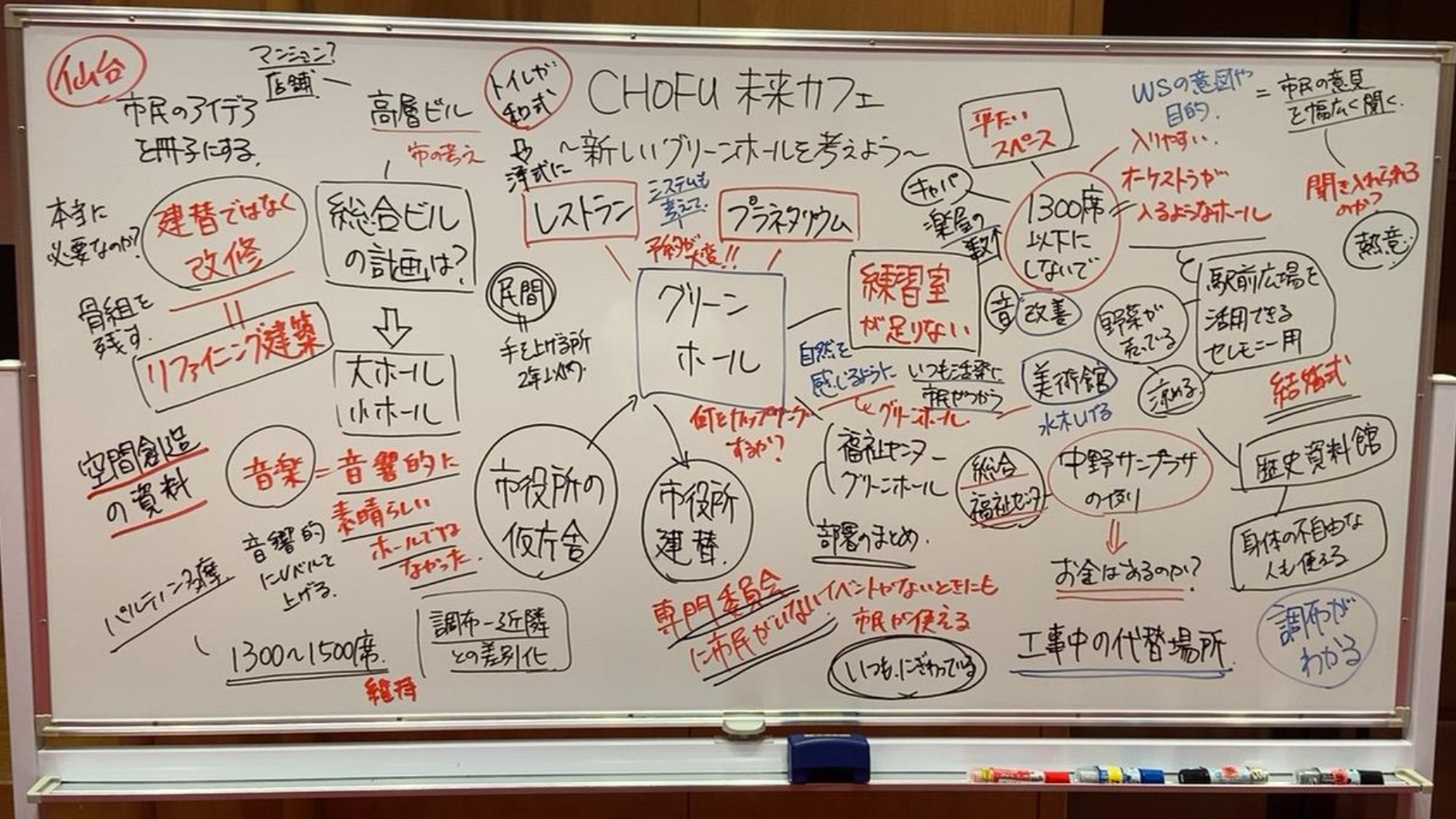
60歳代～：3名 70歳代～：5名

回答無等：12名）

内容：参加者が8グループに分かれて、話し合う議題ごとにグループのメンバーを入れ替えて様々な意見を出し合ってもらいました。



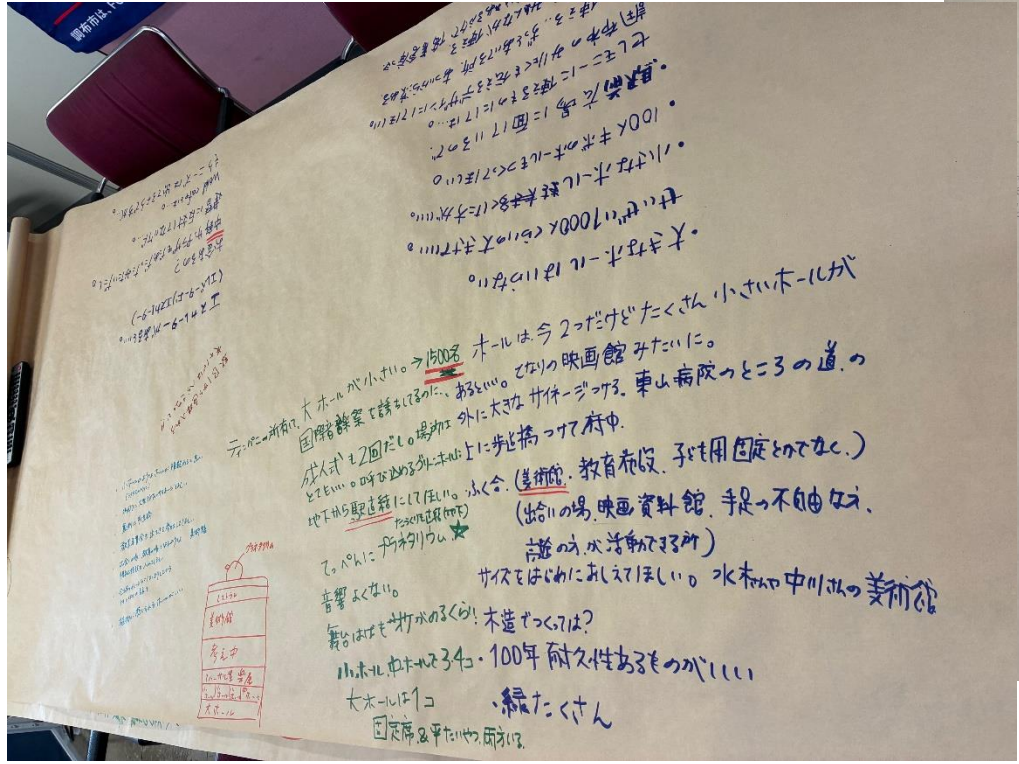
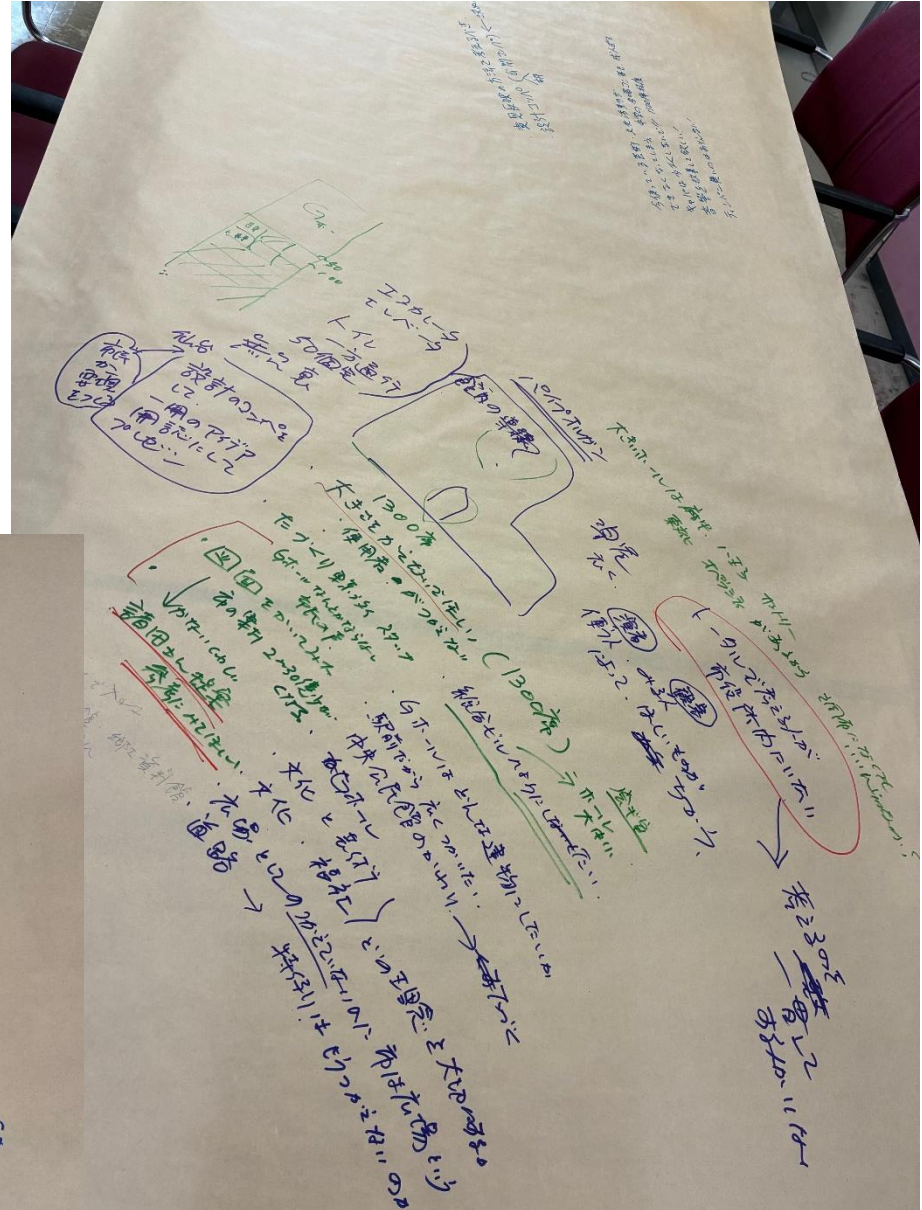
ワークショップ（ワールドカフェ）でいただいた主な意見



グループ発表の意見

ワークショップ（ワールドカフェ）でいただいた主な意見

テーブルクロスの代わりに敷かれた模造紙に書かれた意見
(参考資料参照)



ワークショップ（ワールドカフェ）でいただいた主なご意見

| 項目 | ワークショップ（ワールドカフェ）（令和7年9月6日（土）実施） |
|-----------|--|
| ホールに求めること | <ul style="list-style-type: none"> ・ 楽屋を広げるなら、平日も一般開放してほしい。 ・ 市民が利用しやすいホールであってほしい。 ・ 市外から来ても魅力あるホール ・ 大ホール、いろんな催しができる多機能大ホール ・ もっとリハーサル室がほしい。 ・ 土日以外ホールが使っていない時に市民が使用できる舞台も練習できるように。 ・ 親子席はほしい。 ・ 車いすの方もエレベーターで舞台・客席に行けるようにしてほしい。 ・ 舞台のソデを広くしてほしい。 ・ 楽屋が不足している。楽屋の数はほしい。 ・ 楽屋にもトイレ（洋式）がほしい。 ・ 荷物専用リフトの設置 ・ 小ホールいくつかがほしい ・ 大きいホールは府中，八王子，サントリー，オペラシティがあるから調布にはなくてもいいのではないか？ ・ 中規模アンサンブルソロ，1300席から1500席のキャパがほしい。 ・ 大ホールは1300席以下にはしないでほしい。 ・ 1300席のホールだと小さくてオーケストラが入らないので1500席くらいのホールが1つほしい。 ・ せいぜい1000人くらいの大きさでいい。 ・ デザインは自然を感じるようにしてほしい。 ・ 音漏れしないように，大ホールのリハーサル室も別に作ってほしい。 ・ 練習できる場所が少ないので，練習室がたくさんあると良い。 ・ 東京文化会館の音響を参考にしてほしい。 ・ 楽屋にモニターを設置してほしい。 ・ ユニバーサルデザインにする。 ・ 搬入口に11tトラックを置ける。 ・ 小ホール，中ホールで3つ4つ，固定席と平たい席両方いる。 ・ 常に使用でき，暑い日でも涼める場所。イベントがない時も休憩できたり，野菜が売っているなど，みんなが使えるような場所にしてほしい。 |

ワークショップ（ワールドカフェ）でいただいた主な意見

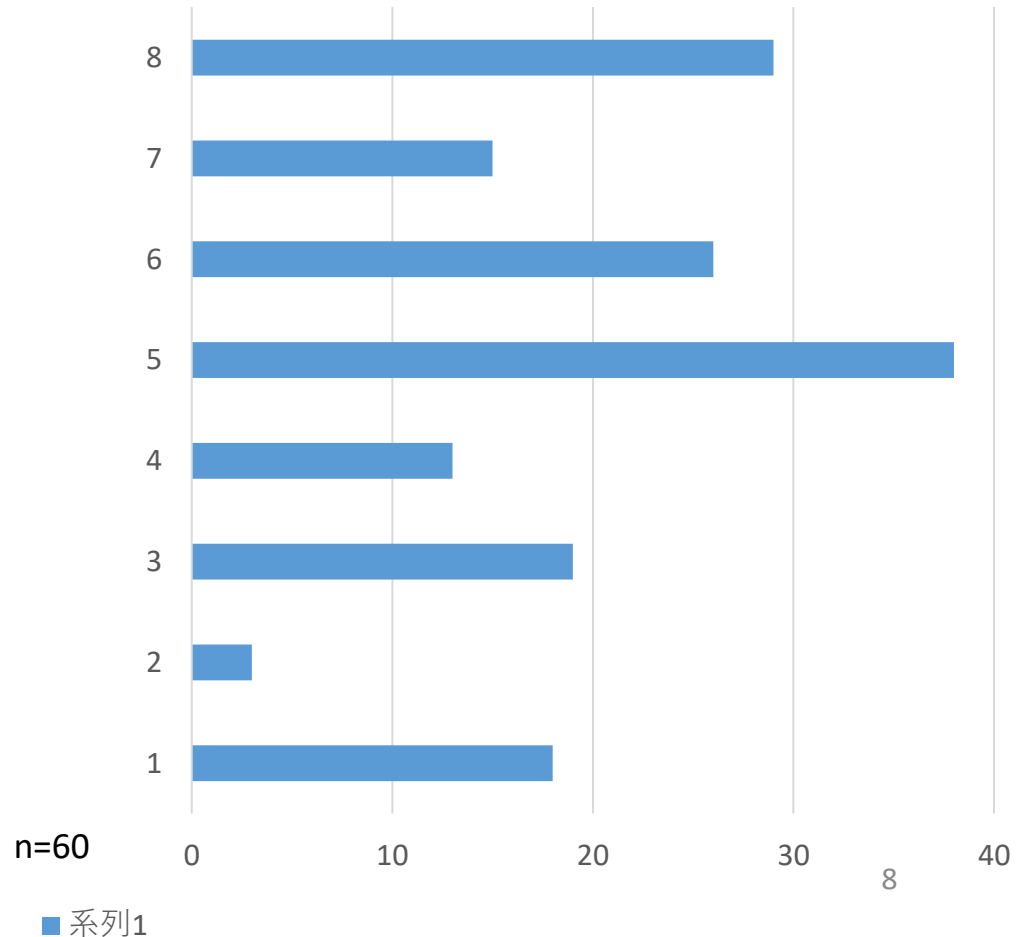
| 項目 | ワークショップ（ワールドカフェ）（令和7年9月6日（土）実施） |
|---------------|---|
| 現グリーンホールに関する事 | <ul style="list-style-type: none"> ・オーケストラ乗り切れない。フルオーケストラが乗るように。ステージが狭い。 ・楽屋が少ない。 ・ホールの予約がとても大変。 ・大ホールの音のドラム響くので、大ホールが使っている時は小ホールが使えない。 ・大ホールが小さい。 ・1階はオープンスペースに子供を遊ばせるのに中に入りたい、もう少し入りやすい雰囲気に。 ・音響の改善。大ホールの反響板はあまり良くない。 ・こんなに立地が良いホールはない。 ・ティンパニがないのはありえない。 |
| 建物全体に関する事 | <ul style="list-style-type: none"> ・駅前広場に面しているなので、調布市の魅力を伝えるデザインにしてほしい。 ・常に使える、ずっと空いているところ（1階にフリースペース） ・みんなが使える災害の時に逃げ込み、備蓄倉庫付き ・外回りに大型デジタルサイネージがほしい。 ・新施設に美術館や教育資料館、文化と歴史を見られるものを入れてほしい。 ・植物が感じられるホールがいい。 ・プラネタリウムや見晴らしのいいレストラン。 ・そこで働く人の執務スペース等も計画に入れるべき ・エスカレーター、エレベーター、トイレ等バリアフリー機能を充実してほしい。 ・水木さんや中川さんの美術館、木造で作ってはどうか。 ・100年耐久性あるものがいい。緑たくさん。 ・地上階は商業施設とか福祉センター、上にホール。 ・緑のホール、緑・自然を感じられるホールにしたい。 ・ファブラボがほしい。3Dプリンター、シェアキッチン。 ・総合ビルのようにしないでください。 |

ワークショップ（ワールドカフェ）でいただいた主な意見

| 項目 | ワークショップ（ワールドカフェ）（令和7年9月6日（土）実施） |
|-----|--|
| その他 | <ul style="list-style-type: none"> ・市の方針，考え方が見えづらい。2年間の計画中断期間等の市のこれまでの検討経過の説明が足りていない。 ・市民意見をしっかり反映してほしい。また，どのように反映したかアウトプットをしっかりとしてほしい。 ・ワークショップの意見を取り入れる検討会としてほしい。 ・本当に建替えが必要なのか，建て替えではなく改修工事で済ませた方が，工費や工期，ゼロカーボン推進のためにもリファイニング建築や改修工事のほうが良いのではないか。 ・青木茂の建築工房&清瀬けやきホール ・仙台市の事例では市民からのアイデアを募集して，専門家も交えて案をまとめていった。市民意見が反映されている実感がもてるので良いと思う。 ・パルテノンのように改築できないのか？ ・改築した場合の経費も比較するべき。 ・財政面は大丈夫か？ ・福祉センターを移動するということで，福祉の視点がなくなってしまったので福祉の，生きにくい人たちと交流できる作業所などのお店，交流の場 ・出会いの場，教育の場となるような美術館，福祉施設を入れてほしい。認知症カフェ ・市役所とグリーンホールの建替えを別々に考えるのではなく，連動して考えた方が良いのではないか。 ・地下から直結，駅直結にしてほしい。 ・サイズを始めに教えてほしい。 ・ホールの上に市役所を入れてほしい。 ・駅広南側の民地につくればホールがストップしなくても良い。 ・駅前に大きいホールはいらない。 ・意見反映の方法を考えるべき，設計コンペ，市民公開コンペ，決め方のプロセスが大事。 ・公共施設のマネジメントをしてる部署をもっとわかるようにしてほしい。 |

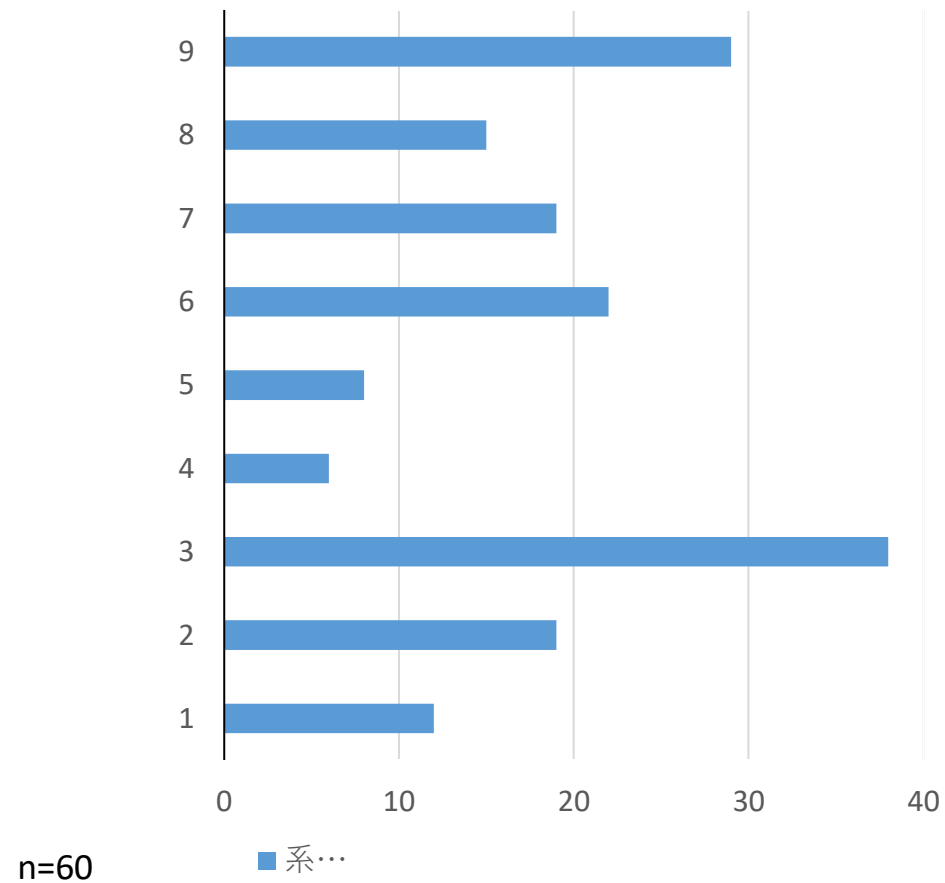
市民意見アンケートでいただいた意見

Q1 現在のグリーンホールは“質の高い文化芸術の鑑賞の場”であり，“市民の文化芸術の発表の場”である」という考え方でつくられました。これに加え，グリーンホールは将来どのような場所になるといいと思いますか。あなたの考えに最も近いと思うものを3つ選んでください。



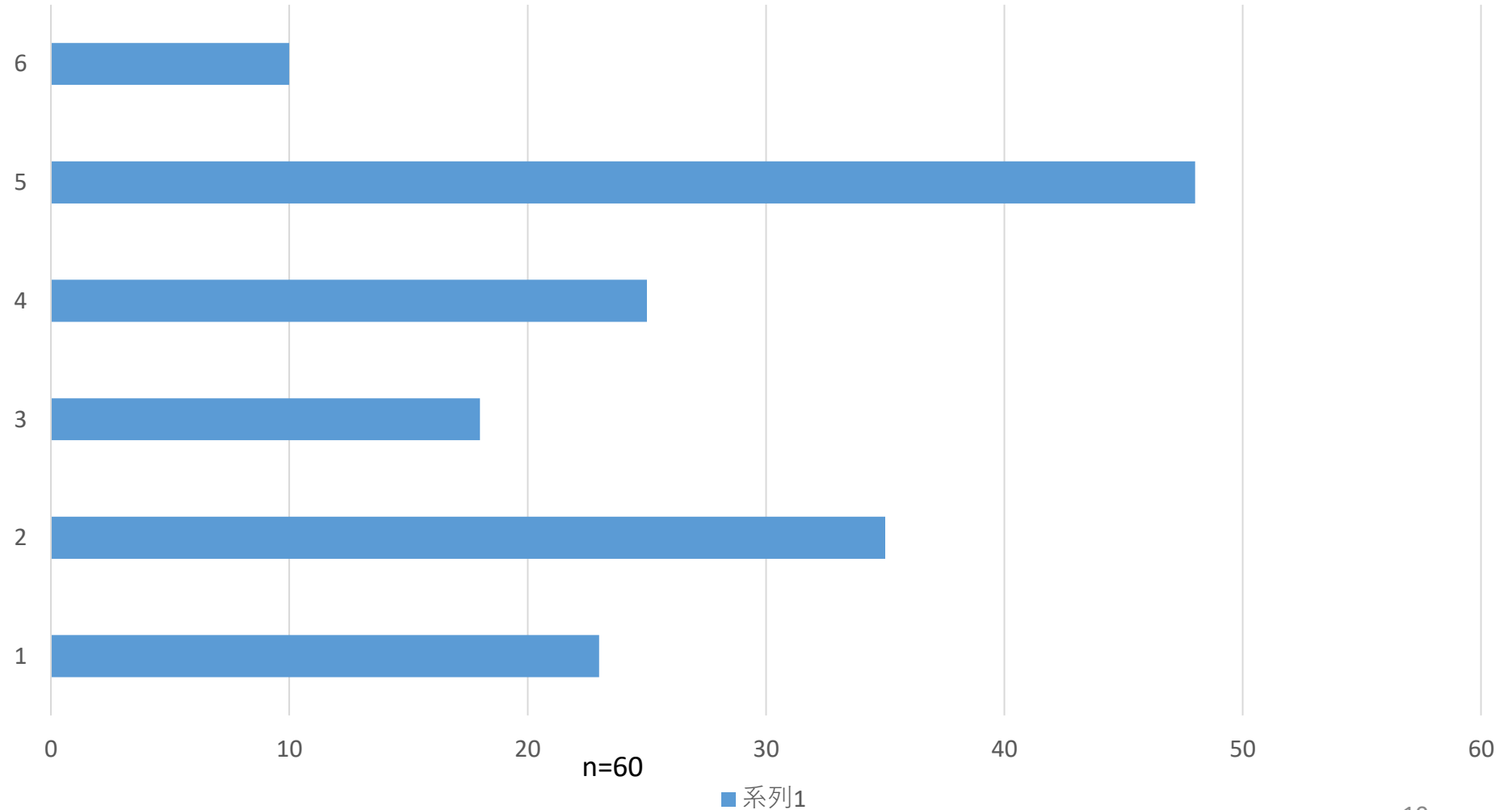
市民意見アンケートでいただいた意見

Q2 新たなグリーンホールを整備にするにあたり、メインとなるホールのほかに、あったらいいと思う室や機能がありましたらお選びください（最大3つ）



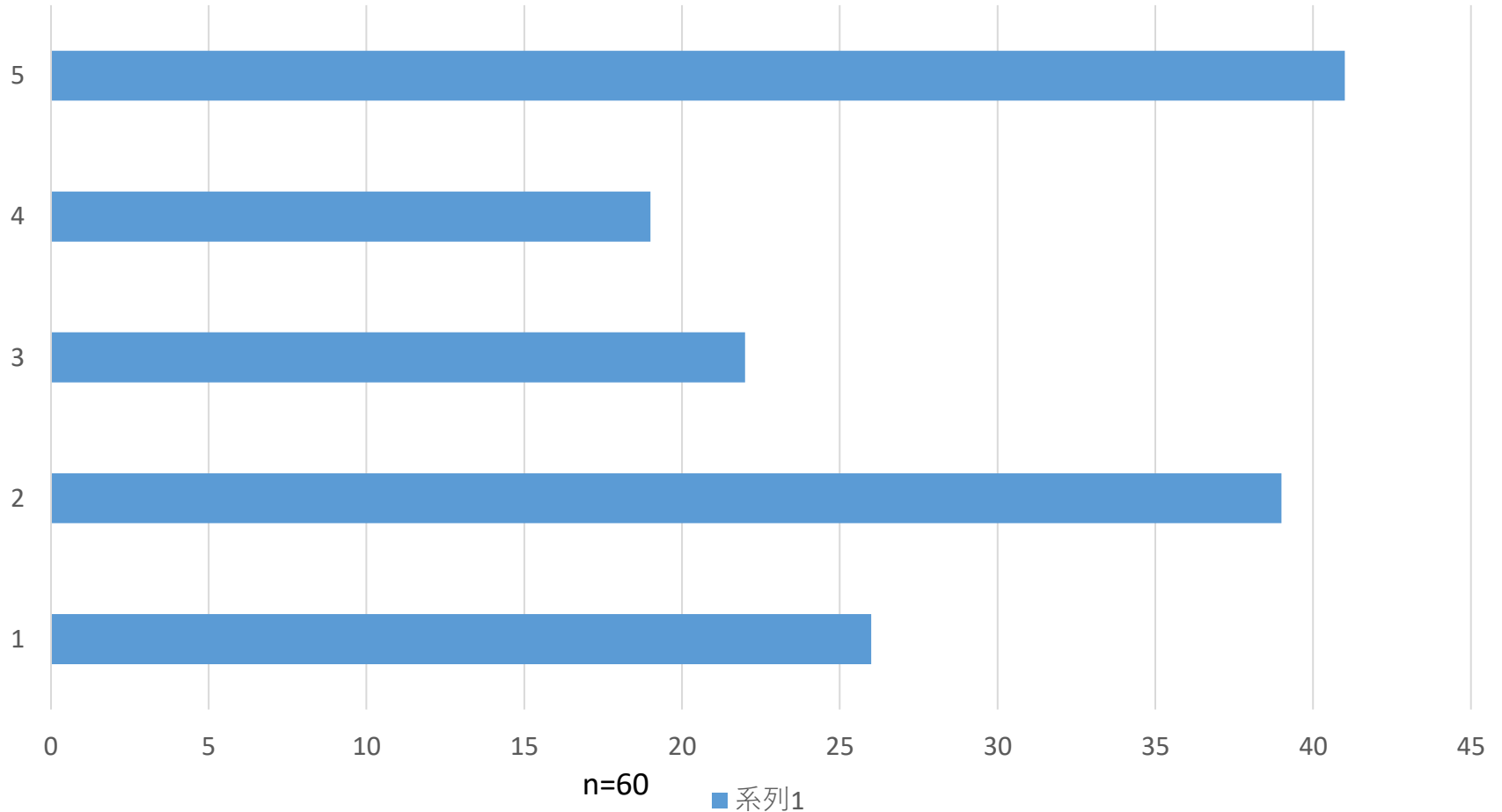
市民意見アンケートでいただいた意見

Q3 新たなグリーンホールが、いつでも気軽に訪れてみたくなる場所になるために、こんな設備があるといいと思うものを教えてください（最大3つ）



市民意見アンケートでいただいた意見

Q4 新たなグリーンホールが、いつでも気軽に訪れてみたいくなる場所になるために、こんなサービスがあるといいと思うものを教えてください（最大3つ）



市民意見アンケートでいただいた意見

| 項目 | 市民意見 |
|--|--|
| <p>新たなグリーンホールに期待することがあったらお聞かせください（自由記入） （続き）</p> | <ul style="list-style-type: none"> ・誰もが気軽に利用し，観て聴いて文化芸術に親しむことと同時に，それ以上に市民が自から参加し発表し自己実現する場として親しめる場としてほしい。 ・音の響きが良いホール ・ホールの大きさは現状を維持してほしい。 ・市民サークルがたくさんあって，それらの発表の場として利用しており，現在市の催しを優先してるので，抽選の結果落選することが多く，もっと市民枠を増やしてほしい。 ・市民が文化芸術の他多方面について自由に発表・表現できる場所であってほしい。 ・利用者しか入れない雰囲気，外から見て閉鎖的な感じがするため，まずは催し物目当て以外でも入りやすいファサードと，中で無目的にくつろげるオープンスペース（椅子や机含む）を設けるなど，駅前広場の延長として，建物の内と外の中間的な位置付けで人の往来と滞在がある，広場のような場所になることを期待します。 |
| <p>新たなグリーンホールが民間施設と複合化するとしたら，どのような民間施設がよいと思うか御記入ください（自由記入）</p> | <ul style="list-style-type: none"> ・カフェや飲食店，雑貨店，市内福祉作業所のアンテナショップ，調布の名産品（野菜，食品など）のアンテナショップ ・民間施設は必要条件ではないと思います。 ・イオンシネマと競合になるがもう一つ映画館があってもいいと思います。（大手の配給会社だけでなく，少し前まで神保町に存在していた岩波ホールのように，少しマイナーな文化映画も公開してくれるような映画館 ・調布にはPARCOもトリエもあり，ここまで店舗や飲食店などの民間複合施設という発想は考えられない。 ・調布はクレストンホテル位しかホテルがないのでホテルと一体型にして欲しい。 ・カルチャーと飲食をつなぐような企業と手を組み，多くの人が集まり交流できる場になるといいと思います。 |

市民意見アンケートでいただいた意見

| 項目 | 市民意見 |
|---|--|
| <p>新たなグリーンホールが民間施設と複合化するとしたら、どのような民間施設がよいと思うか御記入ください（自由記入） （続き）</p> | <ul style="list-style-type: none"> ・「映画のまち調布」を謳うのであれば、映画について体験学習できる博物館があれば市内外から人が集まると思います。民間ではないが国立映画アーカイブと連携した上映施設を。35mmが上映できたら良い。 ・調布及び他自治体のアンテナショップ ・パルコ1Fの期間限定のショップ（運営はパルコやトリエにお願いしてもよい） |
| <p>その他グリーンホールの整備について意見がありましたら御記入ください（自由記入）</p> | <ul style="list-style-type: none"> ・ニーズや技術の移り変わりの早い社会環境を踏まえて、今後50年使う施設と考えると、可変性のある施設計画として時代の変化に合わせて柔軟に対応できるようにして欲しいです。 ・人口減少社会に向けて、将来世代に負担にならない方法で。 ・計画段階から、市民に情報を開示し、意見を聴きながら、進めてください。 ・有名な建築家の方と造る国内外の方がわざわざ訪れるような場所になったら嬉しい ・民間施設との複合よりも、市役所や子育て広場などの公的施設を複合するべきと思います。 ・太陽光パネルと蓄電池設置で災害対策もしてほしい ・グリーンホールという名称は相模原市と被って紛らわしいし、もっと高級感のある、洒落た名称を改めて付けるべき。 ・ストリートピアノを設置して、誰もが音楽に触れやすい場所にしてほしい |

関係団体ヒアリング結果

| 関係団体 | ご意見 |
|--------|---|
| 障害者団体 | <ul style="list-style-type: none"> ・リフト付き福祉車両に対応した駐車スペースの確保。（車止め後方2.5m程度確保）車両後方部に乗降スペースが確保されていないことにより、前向き駐車をせざるを得ない。車椅子利用者を車の往来ある道で乗降させることになり大変危険。 ・障害者の方で声を出してしまう方が観覧できる鑑賞室を作してほしい。（親子鑑賞室とは別） ・災害時に避難した人たちが滞在できるようにしてほしい。 ・車椅子利用者対応のトイレ数確保，利用のし易さの確保。 ・ホール内の車椅子位置を，もう少し見易い場所に配置してほしい。 ・カームダウンスペースの設置。 ・トイレを男性用1：女性用2もしくは3：だれでも入れるトイレ1の比率で設置してほしい。おむつ交換の台を男性用と女性用の両方に幼児用のトイレに分けて設置してほしい。 ・いくつかエレベーターがあれば，そのうちの1基を「障害者・幼児・高齢者優先のもの」にしてほしい。 ・出入口を今よりも広くしてほしい。障害者用の出入り口をどこでも良いので作ってほしい。 ・見た目ではわかりにくい障害者への理解，心のバリアフリー（合理的配慮）をそこで働く方に意識・知識を持ってもらうようにしてほしい。 |
| 美術関係団体 | <p>■グリーンホール建替えについて</p> <ul style="list-style-type: none"> ・提出している要望書にすべての要望は記載しているので，そちらを見てほしい。（要望書の主な内容に参考資料記載） ・建替えの話が出て10年話が進んでいない。これまでの市民の声はどう整理されているのか。 ・市単独で整備できないなら，東京都美術館の分館で良い。 |

関係団体ヒアリング結果

| 関係団体 | ご意見 |
|----------------|--|
| 美術関係団体 (続き) | <ul style="list-style-type: none"> ・ 民間資金を入れて建替える考えがボタンの掛け違い。無理なことなので話が進まない。現実に立ち返り、市の力で何が整備できるか検討すべき。身の丈に合ったことをしっかり考えないといけない。中途半端なものをつくると失敗する。 ■ 新グリーンホールについて <ul style="list-style-type: none"> ・ 調布市の人口は増え、市民の文化活動も大きくなっており、たづくりでは不足している。市民の文化活動が制約されている状況にあると認識している。 ・ 文化芸術の基地にしてほしい。24万人の市で美術館が欲しい。美術館とまでいかずとも広いギャラリーを整備して総合文化センターとして欲しい。 ・ グリーンホールは市民の資産でもある。市民が使いやすいグリーンホールにしてほしい。 ・ 儲ける施設にするのか、そこそこ儲かる施設にするのか。前者なら、儲かるためにどうするのか検討する。具体的に検討すると見えてくるものがあるのではないか。求めるものを明確にしないといけない。もう具体的な戦略を考えてよいのではないか。 ■ 大ホール <ul style="list-style-type: none"> ・ 一流のホールなら3,000～5,000人の客席規模は必要。今より小さくしないでほしい。 ・ 市民の発表の場とだけにするなら客席数は小さくなる。収益性とそうでないものを考える ■ ギャラリーについて <ul style="list-style-type: none"> ・ 美術館は難しいとも思っているの、50年使える未来型のギャラリーを作ってほしい。ギャラリーには空間が必要。 ・ (立体の展示や合同展ができるように) 空間を広くしてほしい。 ・ 合同展覧会が市内でできない状況で、市民公募展など多くの団体が発表できる会場を探している。 ・ 隠れた需要を見つけるために、発表する場が欲しい。場があれば、武蔵野美術大学、多摩美術大学などの作品展を呼ぶことなどができる。 ・ 将来的に美術館にも転用できる広さにしてほしい。建物のワンフロアをギャラリーにして可変できるように整備するなどやり方があるので、可能性のあるように作ってほしい。 ・ 駅前の立地に建てるから生まれる展示需要(国宝展示など)もあるのではないか。 ・ 調布の子供たちが良質なものに触れることができている。子孫も使うことを考えたい。 |

関係団体ヒアリング結果

| 関係団体 | ご意見 |
|----------------|--|
| 美術関係団体 (続き) | <ul style="list-style-type: none"> ・建物内と外とつながるような形にして、活動が外に見えれば触発されて次の活動につながるかもしれない。駅を降りたら音が聴こえる、何か飾ってある、ホールに向かう動線から何か展示されているのが見える。文化の動線ができるの良いのではないか。 ・ギャラリーの他は、文化に関係する売店など施設を入れるなど。 ・ギャラリーに付随して、トラックが入れる搬出入口を整備してほしい。 <p>■その他</p> <ul style="list-style-type: none"> ・鑑賞事業で集客できないのは、広報の問題もある。(公である)財団では難しい。 ・リーシングの話も、専門とする会社がある。 |
| 中学校・高校 吹奏楽部 | <p>■現グリーンホールに対するご意見</p> <ul style="list-style-type: none"> ・大型楽器の搬入が大変である。(E Vがなく、階段・廊下が狭く動線もわかりづらい。車両からの楽器搬出の際に傾斜がある。扉が閉まってしまうので、押さえる人が必要) ・楽屋側のトイレが少ない。 ・ホワイエが狭くて、物販等をしていると通りづらい。 ・舞台のせりが危険だと思う。 ・リハーサル室が普段から練習等に使えるといい。 ・ピアノ椅子の保管場所が舞台から遠くて運ぶのが大変。 ・1階が暗くて入りづらいので、中の様子がよくわかって入りやすくしてほしい。 ・現グリーンホールの音響は好き(個人的に)、他ホールは響きすぎるところもある。 ・調布国際音楽祭では、グリーンホールの楽屋が埋まっているので、たづくりで待機したり、大きな部屋に何十人で一緒に待機している。 |

関係団体ヒアリング結果

| 関係団体 | ご意見 |
|--------------------|--|
| 中学校・高校吹奏楽部 (続き) | <p>■新たなグリーンホールに求める機能等</p> <ul style="list-style-type: none"> ・グリーンホールでの催しの広報をもっとやってほしい。 ・学生が観れるプロの演奏会を増やしてほしい。(学生に1万円は高い) ・打楽器演奏者としては、ステージのバックステージがもう少し広いとやりやすい。 ・大ホールの客席のキャパシティーは少なくとも現状維持してほしい。 ・調布は遊べるところが少ないので、気軽に行って話したり、時間を過ごせるような場所にしてほしい。 ・気温が暑いときには涼めて、寒いときには温まれるような場所にしてほしい。 ・広いスペースがあって、ガラス張りにして清潔感のある作りが良い。 ・将来大人になったときに、楽団等に所属してなくてもみんなで演奏できる機会があると良い。 ・小・中・高校生のような若い人がもっとホールに行きたくなるような場所にしてほしい。 ・楽器体験とかを定期的実施すれば、若い人たちが文化に触れる機会が増えると思う。 ・部活動の地域移行の場所として、新しい施設で開催できるのは良いのではないか。 |
| 劇団 (続き) | <p>■グリーンホールについて</p> <ul style="list-style-type: none"> ・グリーンホールの大ホールは間口10間(約18M)で、フライロフトの高さもある。搬入EV(大迫)が使いにくいですが、それ以外は特に問題ない。設備は整っていると思う。 ・乗り込みの場合、搬入の時間勝負になるので、EV搬入は嫌がる団体もあるだろう。 ・新しいホールも現在の条件を維持してもらえれば問題ない。 ・小ホールは影が薄い。 <p>■新施設のホール設備について</p> <ul style="list-style-type: none"> ・ボタンは電動が良い。現在は手引きだが、電動化すれば、リミッターできちんと止まる。映像を使うこともあるので白紗幕があって、プロジェクタがあればありがたい。ピンスポットは2台あった方が良い。 |

関係団体ヒアリング結果

| 関係団体 | ご意見 |
|------------|--|
| 劇団 (続き) | <p>■新施設について</p> <ul style="list-style-type: none"> ・調布には演劇に適した500席規模のホールがない（文化会館たづくりのくすのきホールは響きすぎる）。300席でもよい。客席規模が選べると良い。使いやすいキャパ、中規模ホールを演劇的に使いやすくしてほしい。東京芸術劇場のシアターイースト、シアターウエストのように300席くらいの使いやすい劇場があると、（市内に会場がないため）そちらを使っている人たちが調布市内で公演を行うかもしれない。300～400、500席程度で、プロセニウムでバトンが飛び切るのが使いやすいと思う。 ・中規模ホールがあるとチケット代にも反映するので、市民が気軽に観に行けるようになる。 ・市民利用を主とするのか、興行に重心を置くのか、どのような考え方とするのか、取捨選択が必要。調布市民としてはいろいろな人が使えるようになると良い。 ・グリーンホールはアクセスの良さが魅力。 ・調布市に間口10間の舞台はあった方が良い。1000席くらいにしても良いのではないか。1300席は市民に必要なか。 ・100席程度のせんがわ劇場（6間間口）、300～400、500席程度の中規模ホール（8間間口）、1,000以上の大規模ホール（10間間口）があると良い。 ・調布は音楽のまちでもある。中途半端にしないほうが良い。 |