



市報

ちようふ

CONTENTS(主な内容)

読むって楽しい! 子ども読書の日	2
平和派遣 参加者募集	4
省エネルギー設備等導入補助金、 太陽光発電設備・蓄電池設備等設置補助金	7
深大寺所蔵「孔雀文壺」が 国重要文化財に新たに指定へ	12

スマホでおトク!

市民限定販売!



調布市プレミアム付 PayPayデジタル商品券

5000^(1口)円購入すると
6500円分使える!

購入方法 購入期間内にPayPayアプリから購入

プレミアム率
30%で
ござる

①全店舗共通券

3500円分

(市内PayPay商品券
取扱店で利用可)

②店舗限定券

3000円分

(大型店以外で利用可)

1口 5000円(「①全店舗共通券」と「②店舗限定券」の

1口1セット)を購入すると

6500円分のPayPay商品券として使えます。

販売総数/先着20万口※販売上限数に達し次第終了

販売
期間

5月28日(木)午前10時～6月30日(火)

※販売上限数に達しなかった場合、追加販売(市外の方も購入可)を実施 7月30日(木)～9月29日(火)

購入できる方 18歳以上の市民でPayPayアプリ内の本人確認が完了している方

購入上限 1人1回10口まで(追加購入不可)

利用
期間

5月28日(木)～9月30日(水)

問い合わせ コールセンター ☎042-521-5615

(産業振興課)



▲商工会キャラクター 勇丸くん

消費者向け個別サポートを実施します! 詳細は2面をご覧ください →

手をつなぐ樹 483



実り多き日々を

春4月、それぞれのスタート、小学校の入学式。まことに可愛く微笑ましい。「ご入学おめでとうございます」と言う、大合唱のように、「ありがとう、ございます」と応じてくれた。見事に声をそろえて。事前に練習したのだろうか。思わずこちらの頬も緩みがちになりながら、早く学校に馴染んでくれるようにと願うばかり。

中学1年生の表情には多少の緊張が見て取れた。あらゆる場面を予期して、期待と不安が交錯しているのだろうか。ただ、彼らは小学校時代に遭遇したコロナ禍の渦中で、自らを律して辛い時期を乗り越えた経験を持つ。そのことを一つの自信として、今後難題が発生した際にも負けずに立ち向かってもらいたい。

大学の新入生は、騒然とする国際情勢下での入学となる。人類は今後の国際社会をどう構築していくべきか。その大命題に取り組むためには、複眼的思考を深めてもらいたい。政治、経済、文化、その他あらゆる観点からの分析なくして複雑に絡み合う国際関係を読み解くことはできない。

また現時点は、人類が人工知能を広範な用途に使いこなす始まったスタートラインとも言える。人類の進歩のために、彼らがそれを賢明に活用することを期待する。ただ同時に、未来永劫AIが完全には代替できない人情の機微などの人間固有の感性を磨くことにも積極的に取り組んでもらいたいと思う。

調布市長

長友貴樹



スマホでおトク! 調布市プレミアム付 PayPayデジタル商品券※を販売します

(産業振興課) 販売総数:20万口(プレミアム率30%)

※本商品券は通常のPayPay残高とは異なる、本事業専用の商品券です

市内の消費を喚起し、物価高騰や消費低迷の影響を受ける市内事業者の支援につなげるため、30%のプレミアムが付いた「PayPayデジタル商品券」を販売します。

※販売上限数に達しなかった場合、追加販売(市外の方も購入可)を実施 7月30日(木)～9月29日(火)

販売期間 5月28日(木)午前10時～6月30日(火)

利用期間 5月28日(木)～9月30日(水)

1口5000円購入すると6500円分のPayPay商品券として使えます。

商品券の内訳

①全店舗共通券3500円分

(市内PayPay商品券取扱店で利用可)

②店舗限定券3000円分

(①の対象店から大型店※を除いた店舗で利用可)

※大型店とは(一部該当しない場合あり)

複合商業施設、デパート、百貨店、スーパーマーケット、ドラッグストア、大手企業が展開するチェーン店(ファストフード店、レストラン、フィットネスクラブなどを含む)ほか

購入できる方

- ✓購入日時時点で18歳以上の市民
- ✓PayPayアプリで本人確認が完了している方

購入上限

1人1回10口まで(追加購入不可)

購入方法

購入期間内にPayPayアプリ内から購入

ご購入・ご利用前に必ずご確認ください

- ①本商品券は購入後の返金は一切できません。
- ②利用できる店舗は変更となる場合があります。商品券の購入後であっても、諸事情により利用できなくなる店舗がありますので必ずご利用前にご確認ください。
- ③利用できる店舗は、店頭のもの(右参照)・ステッカーなどでご確認ください。
- ④利用期間を過ぎた場合、未使用分は失効し、返金はできません。

店頭のもの▶



デジタル商品券の申し込み・購入方法など
みなさんをサポートします!



A 設定支援窓口(予約不要)

商品券の購入方法や利用方法を説明します。
期10月9日(金)まで 所調布市商工会館2階
時平日のみ午前9時～午後5時

B 消費者向け個別相談会(予約不要)

商品券の購入方法や利用方法を説明します。
日:所
5月12日(火):西部地域福祉センター
14日(木):染地地域福祉センター
20日(火):緑ヶ丘地域福祉センター
22日(金):深大寺地域福祉センター
6月 2日(火):染地地域福祉センター
4日(木):富士見地域福祉センター
10日(火):入間地域福祉センター
12日(金):深大寺地域福祉センター

時各回午後1時～4時
※5月20日(水)のみ午前9時～正午
所5月28日(木)・29日(金)下記商業施設でも実施
午前10時～午後1時:調布PARCO(予定)
イトーヨーカドー国領店
午後2時～5時:トリエ京王調布A館こもれびテラス

C シルバー人材センター(会員向けサポート)

会員向けにPayPayアプリのダウンロードからデジタル商品券購入や利用方法を丁寧に説明します。
所シルバー人材センター会員
時詳細は、4月下旬頃に会員向け情報配信サービス「Smile to Smile」や当センター所で案内
所(公社)調布市シルバー人材センター
☎042-487-9375



入会もコチラ シルバー人材センターHP

ABC共に

本人確認のサポートを受けたい場合は、お使いのスマートフォンとマイナンバーカードまたは運転免許証、運転経歴証明書(外国籍の方は在留カード、特別永住者証明書も可)のうちいずれかをお持ちください。

最新情報は 調布市商工会HPまで



問い合わせはこちら

●商品券事業について(消費者・事業者向け)

コールセンター☎042-521-5615
※コールセンターでは、利用可能店舗の個別案内は行っていません

●店舗へのPayPay導入について(事業者向け)

PayPay導入案内ダイヤル☎0120-957-640

調布市自治会活性化事業 補助制度

運営支援の取り組みとして、住民の交流につながるお祭りや防災訓練などのイベントのほか、物品の購入、運営のデジタル化に要する費用を補助する制度です。

所市に登録のある自治会または自治会連合会※100自治会以上が加入している連合会を除く

補助金額/補助対象経費の9割

※上限:年間5万円(単一自治会)、年間7万円(自治会連合会)

補助対象事業/

以下のいずれかの内容で経費が1万円以上のもの

- ①PRイベント②PR用部品購入③デジタル技術活用
- 所8～10団体を予定(多数抽選。初めて利用する団体を優先)
- 所事前相談(申請予定事業が補助対象内外の確認)の上、6月1日(月)までに申請書などを市役所8階協働推進課へ持参※6月10日(火)に抽選を実施

所補助金は、事業終了後に自治会の口座に振り込み
所協働推進課☎042-481-7036



市HP

ご利用ください かつば



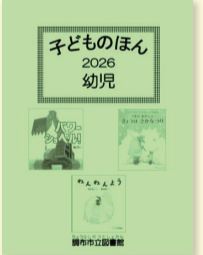
4月23日～5月12日
こどもの読書週間

読むって楽しい! 子ども読書の日



4月23日は子ども読書の日です。昨年出版された児童書から選んだ推薦図書リスト「子どものほん2026」を、4月23日(木)から各図書館で配布します。「幼児」「1・2年生」「3・4年生」「5・6年生」の4種類があります。

推薦図書リスト



ようこそとしまかんへ

～カードをつくって、本をかりてシールをあつめよう～

期4月29日(祝)～6月30日(火)

所期間中に本を借りた、またはおはなし会に参加した小学生以下

所市内各図書館で公式キャラクター「じろ」のシールを配布

図書館の子ども室で絵本を探すコツ

絵本のラベルの上に、シールが貼られていることをご存知ですか。シールの色は、絵本の内容ごとに貼られています。自分の読みたい本を探すのに便利です。

- ピンク/赤ちゃん絵本 ●赤/昔話絵本 ●オレンジ/知識絵本
- 青/乗り物絵本 ●緑/言葉の絵本

所中央図書館☎042-441-6181



J:COM (地デジ11ch) 「テレビ広報ちょうふ」

〔5日号〕 5日～19日 市政情報、ミニコーナーなど
〔20日号〕 20日～翌月4日 市政情報、特集など

放送内容は調布市公式 YouTube でも配信中



Check

TOPICS トピックス

調布市長選挙立候補予定者説明会

7月5日(日)に執行予定の調布市長選挙の立候補手続きなどに関する説明会を開催します。

日 5月12日(火)午後2時～ 市役所5階特別会議室 当日直接会場へ
調布選挙管理委員会事務局 ☎042-481-7381

窓口よりお得に証明書が取得できるコンビニ交付サービスをご利用ください

一部の証明書などの手数料を改定

証明書発行コストの上昇を踏まえた料金の適正化、近隣区市の状況とコンビニ交付促進の観点から、住民票の写しや課税証明書など19種類の証明書の発行手数料を改定します。

日 5月1日(金)～
調布市民課 ☎042-481-7041～5



市HP

自転車用ヘルメット購入補助事業を令和8年度も継続

SGマークなどの安全基準を満たした自転車用ヘルメットを指定の対象店舗で2000円引きで購入できます。

調布市民 対象店舗で、購入時に申込書を記入し、住所を確認できる身分証明書を提示。申込書は対象店舗に設置※1人1回限り。定数に達し次第終了 対象店舗一覧などの詳細は市HPを要確認
調布地域交通課 ☎042-481-7420

市HP



道路法に基づく届出対象区域の指定

道路区域の外側(民地側)に設置された電柱の倒壊による道路の閉塞を防止するため、道路法に基づく届出対象区域を指定します。沿道区域内に電柱を新たに設置する際には道路管理者に対して届出が必要になります。既存の電柱は対象外です。

所 上石原1-36先～西町290-4先
調布道路管理課 ☎042-481-7725



令和8年度 調布市消防団役員



団長/倉田邦昭 副団長/小野 肇、馬部純一郎、榎本正史
第1分団長/宮澤 学 第2分団長/萩原慎太郎 第3分団長/井田和仁
第4分団長/中澤純一 第5分団長/小川浩司 第6分団長/杉崎晴彦
第7分団長/榎本竹祐 第8分団長/新井田祐樹 第9分団長/後藤勝基
第10分団長/隠田淳志 第11分団長/西條 章 第12分団長/鈴木優児
第13分団長/田中克政 第14分団長/釘持貴城 第15分団長/御林 茂
(敬称略)

調布総合防災安全課 ☎042-481-7348

担当民生委員・児童委員の変更

該当地区にお住まいの方は、今後は、次の委員へご相談ください。(敬称略)

地区・氏名/入間町1丁目1～3、9～26・岡本眞澄
調布福祉総務課 ☎042-481-7101

中学生職場体験事業 受け入れ事業所の募集

市立中学校の2年生による職場体験の受け入れが可能な事業所を募集します。詳細は市HPをご確認ください。

◎注意点

- 新たに協力いただける事業所のみ、市HPから登録手続き※昨年度実績のある事業者は手続き不要
- 受け入れをお願いする場合は、中学校から連絡※生徒の希望状況などにより、学校からの依頼がない場合あり

調布第1期: 6月30日(火)～7月2日(木) 調布中、第三中、第四中

第2期: 9月8日(火)～10日(木) 第五中、第六中、第八中

第3期: 9月16日(火)～18日(木) 神代中、第七中

調布指導室 ☎042-481-7480

審議会等の会議の傍聴

※車いすや手話通訳を希望する場合は要事前相談

第1回男女共同参画推進センター運営委員会

日 5月7日(木)午後6時30分～8時(受付6時20分～)

所 市民プラザあくろす3階ホール 当日先着5人

調布多様性社会・男女共同参画推進課 ☎042-443-1213

第1回社会教育委員の会議

日 5月12日(火)午後1時30分～3時30分(受付1時15分～)

所 教育会館3階301研修室 当日先着5人

調布社会教育課 ☎042-481-7490

第1回都市計画審議会

日 5月12日(火)午後2時～(受付1時40分～)

所 市役所4階全員協議会室 当日先着4人

調布まちづくり推進課 ☎042-481-7442



市HP

パブリック・コメント

調布市景観計画(素案)

意見の提出(案の公開)期間/5月1日(金)～6月1日(月)(必着)

案の公開場所/意見の提出先、図書館・公民館などの公共施設、市HP

意見の提出方法/持参(平日のみ)または郵送・FAX・Eメール・専用フォームに案件名、住所、氏名、意見を明記し、期限までに提出(各公共施設の意見提出箱にも提出可)

意見の提出先・問い合わせ/〒182-8511市役所7階まちづくり推進課

☎042-481-7442 ☎042-481-6800 ☎tikubetu@city.chofu.lg.jp

提出意見と市の考え方の公表/8月頃に市HPなど

市HP



調布 FM83.8MHz 市政情報番組「調布市ほっとインフォメーション」

月～金曜日 午前9時15分～、午後1時30分～、4時～、9時～(各15分) / 5時30分～(5分) 土曜日 午後5時30分～(5分) 日曜日 午後3時30分～(5分) ※放送が休止・時間変更になる場合あり。インターネットでも聴取可。詳細は調布FMHP参照

子育て教育

妊娠・出産



妊娠に関する相談（妊娠届・ゆりかご調布面接、もうすぐママパパ教室（いずれも予約制））

健診・子どもの健康相談



子育て教室・相談（子ども歯科相談室（園1・2・4～6歳児）、7～9か月児のもぐもぐ離乳食講座）、食物アレルギー教室やスキンケア教室など
詳細は市HPをご確認ください。

園子ども家庭センター ☎042-441-6081

市立中学校の学校説明会など

市立中学校では、新1年生入学時のみ、学区に限らず学校を選択できる学校選択制を導入しています。学校説明会などの際に各中学校を訪問し、学校選択の参考にしてください。

園日程変更の場合あり。詳細は各中学校HPや配布資料参照、または各中学校へ問い合わせ

10月までに行われる学校説明会等予定日

学校名・電話番号・所在地	学校説明会	学校公開・道徳講座など	体育祭
調布中学校 ☎042-482-0275 (富士見町4-17-1)	10月9日(金)	5月7日(休)・8日(金)11日(月)～13日(水)	5月30日(土)
神代中学校 ☎042-482-0171 (佐須町5-26-1)	10月10日(土)	10月9日(金)・10日(土)	5月29日(金)
第三中学校 ☎042-482-0293 (染地3-2-7)	9月11日(金)	7月8日(水)10月21日(水)	5月30日(土)
第四中学校 ☎03-3308-1175 (若葉町3-15-1)	10月17日(土)	7月9日(休)～11日(出)10月15日(休)～17日(出)	6月27日(土)
第五中学校 ☎042-484-1311 (上石原3-27-1)	10月16日(金)	6月29日(月)～7月3日(金)10月13日(水)～17日(土)	5月29日(金)
第六中学校 ☎042-485-5276 (国領町3-8-23)	9月28日(月)	5月16日(出)10月5日(月)～9日(金)	6月6日(土)
第七中学校 ☎042-487-4521 (八雲台2-16-1)	10月17日(土)	7月1日(水)10月17日(土)	5月23日(土)
第八中学校 ☎03-3309-4131 (仙川町2-15-2)	10月10日(土)	7月2日(休)～4日(出)10月8日(休)～10日(出)	6月6日(土)

園学務課 ☎042-481-7473・4

遊びに おいでよ!

認可保育園や幼稚園などが実施する 地域交流事業・園庭開放



各園の実施状況は市HPをチェック!

園就学前の子どもと保護者
園4月21日(水)以降の平日
午前9時30分～午後4時に
各保育園・幼稚園など※車での来場不可(保育課)

就学援助の申請



園市内在住の公立小・中学校に在籍する児童生徒の保護者で、経済的に困りの方

園学用品費や通学用品費、校外活動費など義務教育に必要な費用の一部を援助

園園4月30日(休)までに、学校から配布の案内(市外公立小・中学校に就学の方は学務課(教育会館1階)で配布、または市HPから印刷可)に記載の専用フォームから申し込み、または必要書類を添えて持参・郵送で〒182-0026小島町2-36-1教育会館1階学務課 ☎042-481-7473・4 ※5月1日(金)以降の申請は受付日の翌月が認定月になります

育児休業明け入園予約制度(後期)



育児休業中の保護者が、子どもの1歳の誕生日まで育児休業を取得できるよう、復職に合わせて年度途中からの入園を予約する制度です。

園①～③の全てに当てはまる方①育児・介護休業法に基づく育児休業を子どもの1歳の誕生日まで取得予定で、育児休業に係る給付金を受け取っている②申し込む子の誕生日が令和7年10月2日～令和8年4月1日③調布市に住民登録がある

対象園/富士見・東部保育園 園各園1人

入園月/子どもの1歳の誕生日の前日が属する月

園園必要書類を5月25日(月)～6月12日(金)(必着)に保育課 ☎042-481-7132～4へ提出。詳細は市HP参照

ジュニア・シニアリーダー講習会 「野外活動～かまどでLet'sクッキング～」

園5月10日(日)午前9時30分～午後4時

園深大寺自然広場 園ジュニアリーダー：中学生、シニアリーダー：高校生

園かまどで火おこし、カレー作りなど

園園申し込み順20人

園費400円 園市HP参照

園園5月7日(水)までに市HPから申し込み

園園社会教育課 ☎042-481-7488



シルバー児童学習教室 令和8年度 受講生追加募集

園令和8年5月～令和9年3月

平和派遣 参加者募集



中学生長崎平和派遣

ピースメッセンジャーとして被爆地である長崎を訪問し、平和の尊さを伝えます。

園園8月8日(土)～10日(月)

園園市内在住・在学の中学生 園園令和8年度青少年ピースフォーラムへの参加、長崎原爆資料館・平和公園などの見学、折り鶴の献納
園園1万5000円(参加費) 園園6月1日(月)午後5時(必着)までに市HPの専用フォームから申し込み、また



は申込書(文化生涯学習課(市役所8階)で配布または市HPから印刷可)と課題作文を〒182-8511市役所8階文化生涯学習課「長崎平和派遣」係へ郵送、または文化生涯学習課 ☎042-481-7139へ持参 園園選考結果は6月下旬発送、事前学習会(7月に1回、8月に1回)、事後学習会(8～10月に3回)、報告会(10月以降)、その他各種平和関連事業に参加

●オンライン説明会(要事前申込)

園園YouTubeでの動画配信 園園5月29日(金)正午までに市HPの専用フォームから申し込み



親子記者事業

日本非核宣言自治体協議会が会員自治体の小学生とその保護者を長崎市に招待し、長崎原爆犠牲者慰霊平和祈念式典をはじめとした平和のイベントや長崎で平和活動に取り組む人々取材して、「おやこ新聞」を作成します。

園園8月8日(土)～11日(祝) 園園小学4～6年生の子どもと保護者 園園9組18人(多数抽選) 園園参加者は、

5月下旬に決定(当選者へ電話連絡)
園園園5月11日(月)(必着)までに申込書(市HPから印刷可)をEメールまたは郵送(封書)で〒852-8117長崎県長崎市平野町7-8長崎原爆資料館内 日本非核宣言自治体協議会事務局
☎095-844-9923 info@nucfreejapan.com (文化生涯学習課)

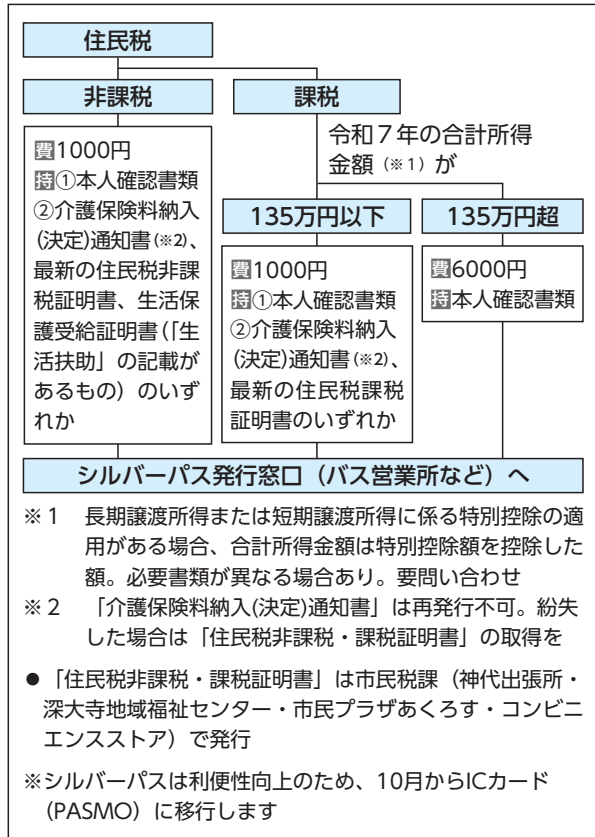




東京都シルバーパス（4～9月新規購入）

都営交通、都内民営バスなどが利用できます。有効期間は発行日から9月30日(木)までです。
●満70歳以上の都民（寝たきりの方を除く）
●満70歳になる月の初日からバスの営業所で申し込み

発行の際の必要書類など



●(一社)東京バス協会(シルバーパス専用)
☎03-5308-6950(平日午前9時～午後5時)
(高齢者支援室)

協力会員募集説明会

高齢や障害があるなど、外出や家事の手助けが必要な方、食事の配達が必要な方を支援する活動です。
●①5月12日(火)②23日(土) 午前10時～11時30分
●①深大寺地域福祉センター②調布ゆうあい福祉公社
●参加できない場合は個別に対応可
●専用フォームまたは電話で(公財)調布ゆうあい福祉公社☎042-481-7711

簡単！10の筋力トレーニング講座

●5月15日(金)午前10時～11時30分
●文化会館たづくり12階大会議場
●65歳以上の市民で要介護・要支援・日常生活支援総合事業対象者認定を受けていない方。医師から運動制限を受けている方は医師に相談後受講
●リハビリ専門職 申し込み順50人
●専用フォームまたは電話で高齢者支援室☎042-481-7150

調布ゆうあい福祉公社相談事業

- A 弁護士による法律相談
●5月15日(金)午前10時30分～正午
- B 内科医師による個別相談
●5月21日(木)午後1時30分～3時
- C 精神科医師による個別相談
●5月26日(火)午前10時30分～正午
- A～C 共に
●各申し込み順2人(1人40分) 無料
●専用フォームまたは電話で(公財)調布ゆうあい福祉公社☎042-481-7711

認知症サポーター養成講座

●5月19日(火)午前10時～11時30分 文化会館たづくり8階映像シアター 市内在住・在勤・在学の方
●申し込み順50人 無料
●受講者に「認知症サポーターカード」を進呈
●(公財)調布ゆうあい福祉公社☎042-481-7711

障がいのある方のためのパソコン・スマホ講習会「やさしくていねいに学べる東京アプリ」(全3回)

●①6月1日(月)②8日(月)③15日(月)
●午後1時30分～3時30分
●総合福祉センター4階生活支援室
●市内在住の障がいのある方と家族 6人(多数抽選。初参加の方優先) 費1000円(テキスト代)
●ご自身のスマートフォン、マイナンバーカードほか
●詳細は社会福祉協議会☎参照
●専用フォームまたは電話・FAX・Eメールでドルチェ☎042-490-6675☎042-444-6606
●dolce@ccsw.or.jp (社会福祉協議会)

メンタルヘルス市民講座

●①6月3日(火):心の病気のつらさと回復・リカバリーほか②10日(火):統合失調症・注意サイン・オーブンダイアローグほか③17日(火):うつ病・双極性障害・SST・マインドフルネス④7月8日(火):パーソナリティ障害・神経症・PTSDからPTGへ・マインドフルネスリスニングほか⑤15日(火):神経発達症・ヤングケアラー・家族の接し方ほか⑥22日(火):精神科医療・福祉・オープン就労・当事者研究・終了証
●午前10時～正午
●所キッチンスター(布田1-10-5稲毛家ビル2階)
●松浦幸子(精神保健福祉士)、キッチンスター利用者 各回申し込み順20人
●費各回1500円(当事者、学生1000円。資料・茶菓代込み。テキスト代別途500円)
●1回のみ参加可
●専用フォームまたはFAXで各開催日の前日までにキッチンスター☎042-498-5177 (障害福祉課)

知的・精神障がい者(児)ガイドヘルパー養成研修(通学)(全3回)

●講義/6月13日(土)・14日(日) 演習/6月20日(土)
●所こころの健康支援センター
●次の全てに該当する方①市内在住・在勤・在学、令和9年3月31日時点で69歳以下②ガイドヘルパーとして実働できるもしくは希望する③当該事業に定める学則に同意する 20人(選考あり)
●費2500円(受講料・テキスト代)
●専用フォームまたは電話で(公財)調布ゆうあい福祉公社☎042-452-8180へ本人が持参※マイナンバーカード・運転免許証などで本人確認。市外在住の方は在勤・在学の確認ができる書類も提示 (社会福祉協議会)



税金・保険・年金

固定資産税・都市計画税納税通知書の発送

令和8年度固定資産税・都市計画税の納税通知書は

4月24日(金)に発送予定です。3枚目以降の課税明細書で評価額などを確認できます。納税通知書は再発行できませんので大切に保管してください。
●賦課期日(令和8年1月1日)に固定資産(土地・家屋・償却資産)を所有している方
●資産税課☎042-481-7205～9

4月1日から住所等変更登記の申請が義務化

不動産の所有者は、住所または氏名に変更があった際、その変更から2年以内に正当な理由なく住所等変更登記の申請をしないと、過料の適用対象となります。
●東京法務局府中支局☎042-335-4753(代表)
(資産税課)

市内の土地や家屋を相続した方へ

市内に土地や家屋を所有している方が亡くなった場合、「相続人代表者届出書」を提出していただく場合があります。
また、その方が未登記の家屋を所有していたら、「家屋補充課税台帳登録事項変更申請書」を提出していただく必要があります。
●未登記家屋の場合は、相続による所有権移転の確認ができる書類(遺産分割協議書など)の写し
●資産税課☎042-481-7205～9

住まい・街づくり・環境

住まいの相談窓口

内容	日程	締め切り日
住宅リフォーム	5月13日(火)	7日(木)
分譲マンション管理	14日(木)	8日(金)
住まいの終活(空き家)	15日(金)	

●午後1時30分～、2時30分～、3時30分～
●各回申し込み順3人
●無料
●専用フォームから申し込み、または電話・Eメールで住宅課(市役所7階)☎042-481-7545
●jyutaku@city.chofu.lg.jp

計画の策定・改定

計画内容とパブリック・コメント結果は、各問い合わせ先、公文書資料室(市役所4階)、市HPでご覧いただけます。

●耐震改修促進計画
令和8年度からの新たな計画として、耐震改修促進計画を策定しました。
●建築指導課☎042-481-7516

●環境基本計画
「ともに守り、ともに育む 水と緑と笑顔がおりなす持続可能なまち 調布」を目指す環境の将来像とする環境分野のマスタープランである環境基本計画(計画期間:令和8～17年度)を策定しました。

●気候変動アクションプログラム
市民・事業者・市が、気候変動へのアクションを推進していくため、新たな計画(計画期間:令和8～17年度)を策定しました。

●①②共に
●環境政策課☎042-481-7086

●新型インフルエンザ等対策行動計画
新型インフルエンザなど呼吸器感染症への平時の準備や感染症発生時の対策の内容を示すものとして、新型コロナウイルス感染症対策で得た市独自の知見などを盛り込み、改定しました。
●健康推進課☎042-441-6100

健康

胃がんリスク検査



40～49歳（昭和52年4月1日～昭和62年3月31日生まれ）※受診歴、ピロリ菌の除菌歴のある方を除く
 血液検査 申し込み順500人 無料※精密検査、除菌治療などは有料 審査後、受診券を郵送
 申込はがきに住所、氏名（フリガナ）、年齢、生年月日、性別、電話番号を明記し、令和9年2月28日（消印有効）までに〒182-0026小島町2-33-1文化会館たづくり西館4階健康推進課「胃がんリスク検査」係 ☎042-441-6100へ郵送、または専用フォームから申し込み

4～6月生まれの方への健（検）診の個別通知を4月末に発送

予約可能な医療機関に早めにご予約ください。
【受診期間】 ※延長不可

生まれ月	受診期間	個別通知発送時期
4・5・6月	5～8月	4月末
7・8・9月	7～10月	6月末
10・11・12月	9～12月	8月末
1・2・3月	11月～翌年2月	10月末

【通知する健（検）診】 ※年齢は今年度末時点

対象者	健（検）診	問い合わせ
後期高齢者医療制度に加入している方・75歳の方	後期高齢者健診	保険年金課後期高齢者医療係 ☎042-481-7148
調布市国民健康保険に加入している40～74歳の方	調布市国民健康保険特定健診	保険年金課給付係 ☎042-481-7566
35・40・45・50・55・60歳以上の方	対象の方に合わせた健（検）診（各種がん検診・健康増進健診など）	健康推進課 ☎042-441-6100

※転入・新規加入した方は、受診券の申し込みが必要

肝炎ウイルス検診

肝炎ウイルスは自覚症状がないことが多く、本人が気付かないうちに肝硬変や肝がんへ移行してしまうことが多いため、検診を受けることが大切です。過去に一度も市の肝炎ウイルス検診を受けたことがない方は、

肝炎ウイルス検診を受けましょう。
 40歳の方／市から個別に受診券を発送
 41歳以上の方／健康推進課へ申し込み
 39歳以下の方／多摩府中保健所の☎参照 無料
 健康推進課 ☎042-441-6100

がん相談サポート事業の4・5月の開設日



4月21日（火）・25日（土）・28日（火）、5月2日（土）・9日（土）・12日（火）・16日（土）・19日（火）・23日（土）・26日（火）・30日（土）
 午前9時～午後6時 がんの疑いがある・がんに罹患した市民と家族など 無料 電話 ☎0120-785-570 またはがん相談サポート事業HPからEメール サービス利用には市民専用の利用資格コード（275B）が必要。紹介するサービスは一部有料
 健康推進課 ☎042-441-6100

おとなのための食事相談

5月19日（火） 午後1時15分～1時45分、2時～2時30分、2時45分～3時15分 文化会館たづくり西館保健センター3階 18歳以上 各回申し込み順1人 医療機関で治療中の方は要問い合わせ
 健康推進課 ☎042-441-6100

募集

障害者総合計画策定委員会 市民委員

令和9年度以降の市の障害者施策に関する計画について検討する委員会の委員を募集します。
 7月～令和9年3月（計5回程度）
 18歳以上の市民
 履歴書と小論文（テーマ「障害者の自立と社会参加を促す支援のあり方」800字程度。様式自由）を、5月1日（必着）までに持参または郵送、Eメールで〒182-8511市役所2階障害福祉課 ☎042-481-7135 syougai@city.chofu.lg.jp

足の8020ウォーキング2026 参加者



あなたの一歩が貧困の子どもたちの寄附につながります。
 5月10日（日）～31日（日） 全国各地
 詳細は足の8020☎参照
 （一社）足の8020 ☎03-4520-1141（健康推進課）

仕事・創業

利用登録不要で申し込みOK Excel体験講座



5月8日（金）午後1時30分～4時
 15～49歳で就労（アルバイト含む）、就学していない方
 各ツールの仕組み・使い方、パソコン基礎講座の案内、ちょうふサポステの利用案内、登録面談（希望者のみ） 申し込み順6人 無料
 申込はちょうふ若者サポートステーションHPから申し込み、または電話 ☎042-444-7975
 （産業労働支援センター）

シルバー人材センター 入会説明会



5月14日（木）午前9時30分～ 市内在住の60歳以上 1000円（入会者のみ）
 概要事前予約。オンラインでの入会説明もあり
 申込は（公社）調布市シルバー人材センター（小島町3-87-4） ☎042-487-9375

産業労働支援センター 専用あり
 〒182-0022国領町2-5-15市民プラザあくろす3階 ☎042-443-1217 ☎042-443-1218
 industry@chofu-across.jp
 休館日／第3月曜日（祝日の場合は直後の平日）

- A採用から退職まで「まるっと労務相談会」**
 5月13日（水）②19日（火）③30日（土）
 ①正午～午後8時（1時～2時を除く）
 ②③午前9時～午後4時（正午～1時を除く）
 - B事業者向け税務相談会**
 5月12日（火）午後1時～4時
 - C創業経営相談会**
 5月13日（水）・20日（水）・27日（水）
 午前9時～午後1時
 - D融資相談会**
 5月14日（木）午前10時～午後4時（正午～1時を除く）
- A～D共に
 相談時間／1人50分
 産業労働支援センター
 申し込み順A6人B3人C4人D5人
 無料
 申込は産業労働支援センターHP、または電話・FAX・Eメールで申し込み

市民ふれあい体験農園参加者募集

①夏野菜コース：5月中旬（種まき）・7月中旬～下旬（収穫）②秋野菜コース：9月中旬（種まき）・11月下旬～12月上旬（収穫）
 初回作業日／①5月中旬の土曜日②9月中旬の土曜日※荒天順延 午前10時30分から1時間程度
 国領町4-59-5 市民 ①夏野菜（エダマメ・トウモロコシなど）②秋野菜（ダイコン・ハクサイなど）の種まきと収穫の農作業体験 各コース40世帯（多数抽選） 無料 4月26日（日）までに専用フォームから申し込み



農政課 ☎042-481-7182

環境に関する活動

●佐須農の家
 環境活動室と会議室があり、市内の里山などの環境保全活動や、歴史・文化とその継承を広める活動の場として利用できます。
 午前9時～午後9時
 佐須町5-5-1
 交通／調布駅北口から京王バス（調36）または調布市ミニバス北路線で「佐須公園」下車徒歩約1分
使用申し込み受付・使用料／
 ●上記の活動：使用日の2カ月前の開庁日から受け付け 無料
 ●上記の活動以外（会議室に限る）：使用日の1カ月前の開庁日から受け付け
 午前（午前9時～正午）：300円、午後（午後1時～5時）：400円、夜間（午後6時～9時）：500円、全日（午前9時～午後9時）：1000円
 申込は持参または郵送、Eメールで〒182-8511市役所8階環境政策課 ☎042-481-7086
 kanky@city.chofu.lg.jp



●「調布子どもエコクラブ」会員募集
 年4回程度（土・日曜日、祝日） 市内在住・在学の小・中学生（小学3年生以下は要保護者同伴）
 ①カニ山の自然をつかって遊ぶ場所をつくる②野川を歩いて、水辺の不思議を発見しよう③調布の農産物を知ろう④カニ山で地図を使って宝探し（予定）
 25人（多数抽選）
 無料（材料費など実費負担あり）
 5月10日（日）までに専用フォームから申し込み
 環境政策課 ☎042-481-7086
●飛田給駅前クリーン作戦
 5月14日（木）午前7時30分～8時30分※小雨決行・延期なし（天候不良時の実施の有無は当日午前6時30分以降に市HPに掲載） 飛田給駅前（北側）
 動きやすい服装 団体参加：人数を環境政策課へ 個人参加：当日直接会場へ
 ごみ袋などは市で用意
 環境政策課 ☎042-481-7087



スポーツ

調和小プール 5月の予定



市HP

休館日/11日(月)・25日(月) 学校が使用する日(一般開放は午後4時から使用可) /19日(火)~22日(金)・26日(火)~29日(金) 詳細は市HP参照

調和小プール受付 ☎042-485-5631

(スポーツ振興課)

スポーツ協会

☎042-481-6221 専用☎あり

〒182-0011 深大寺北町2-1-65 総合体育館内

●スポーツ協会 事前申込プログラム

①リフレッシュハイキング

～新緑を訪ねて、高尾山の「いろはの森」を歩く～

日 6月10日(火) (荒天時予備日6月11日(水)) ※小雨決行
集合時間・場所/午前8時50分・京王線、JR高尾駅北口
コース/高尾駅北口→バス→日影下車→日影キャンプ場→いろはの森コース→高尾山頂(昼食)→ケーブルカー高尾山頂駅解散 定員30人(多数抽選)

②卓球スクール

日 6月12日～7月17日の毎週金曜日 時 午前9時30分～11時30分 所 総合体育館 定員40人(多数抽選)

①②共に

市内在住・在勤・在学の15歳以上(中学生を除く)

詳細はスポーツ協会HP参照

日 4月30日(木) (必着) までにスポーツ協会HPから申し込み、または往復はがき(1枚1教室)にスクール名、住所、氏名(ふりがな)、(西暦で)生年月日、年齢、性別、電話番号を明記し、スポーツ協会へ(連記不可)

▲土曜日ジュニアスイミングスクール

日 5月30日～7月11日の毎週土曜日 時 1クラス/午後1時30分～3時、2クラス/3時30分～5時

●わんぱく親子体操

日 6月20日～8月8日の毎週土曜日(7月18日を除く)
時 午前10時40分～11時30分

●A●共に

日 4月30日(木)までにスポーツ協会HPから申し込み

詳細はスポーツ協会HP参照

5月の総合体育館

休館日/5月18日(月)

【5月の当日申込プログラム】

①バドミントンスクール

日 毎週火曜日(5日を除く) 時 午前9時45分～11時45分

②バレーボールスクール

日 毎週水曜日(6日を除く) 時 午前9時30分～11時45分

③ビギナーズエアロ

日 毎週火曜日(5日を除く) 時 午後1時45分～2時45分

④転倒予防のための体操

日 毎週木曜日 時 午後0時15分～1時30分

⑤ファットバーニングエアロビクス

日 毎週金曜日 時 午後7時～8時

⑥ラン&フィットエアロビクス

日 5月2日(出)・16日(出)・30日(出)

時 午前9時20分～10時20分

⑦フィットボクシング60

日 5月9日(出)・23日(出) 時 午前9時20分～10時20分

⑧水中ウォーキング

日 毎週月・水・木曜日(4日・6日・18日を除く)

時 午前9時20分～9時50分

⑨エンジョイアクア日 毎週火・金曜日(5日を除く)

時 午後2時30分～3時30分

⑩水中運動

日 毎週水曜日(6日を除く) 時 午後2時～3時

⑪ヌードルトレーニング

日 毎週金曜日 時 午前9時10分～9時55分

⑫スイム練習会

日 5月11日(月)・25日(月) 時 午後7時～8時



スポーツ協会HP

⑬中上級スイミングスクール

日 毎週水曜日(6日を除く)

時 午後6時30分～8時30分

⑭サンデースイミングスクール

日 毎週日曜日(3日を除く) 時 午前10時～正午

①～⑭共に

市内在住・在勤・在学の15歳以上(中学生を除く)

当日直接会場へ

定員・費用など詳細はスポーツ協会HP参照



採用情報

※履歴書などの提出が必要です。

詳細は市採用HP参照

市採用HP



会計年度任用職員

◎男女共同参画推進センター

男女共同参画コーディネーター

業務内容/事業の企画・運営など

必要な資格など/なし

採用日/7月1日(火)

日 調申込書を5月7日(火)午後5時までにEメールで男女共同参画推進センター ☎042-443-1213

日 danjyo@city.chofu.lg.jp

(多様性社会・男女共同参画推進課)

(福) 調布市社会福祉事業団 職員(福祉職)

法人HP



業務内容/障害児・者の生活・相談支援、児童の療育・育成、事務など 資格など/あり

採用日/▲7月1日(火)◎10月1日(水)◎令和9年4月1日(火) 日 5月12日(火) (必着) までに、必要書類を持参・

郵送で問い合わせ先、または法人HPから申し込み

日 調布市社会福祉事業団本部事務局 ☎042-481-7493

(障害福祉課)

省エネ・再エネ導入に関する補助金

省エネルギー設備等導入補助金

自宅のLED照明への交換、リユース家電(冷蔵庫・エアコン)、高効率給湯器の導入、断熱化改修に対する補助金です。

日 ①LED照明への交換(工事費含む)・リユース家電(冷蔵庫・エアコン)の購入をした方:居住している住宅に対象機器を設置する方(新築時を除く)

②高効率給湯器の導入:家庭のゼロエミッション行動推進事業(東京ゼロエミポイント)に該当する対象機器(エコキュート・エコジョーズ・エネファームなど。エネファームは、(一社)燃料電池普及促進協会が公表する登録機器リストに登録されている製品)を購入・設置した方(新築時を除く)

③断熱化改修:内窓設置、複層ガラスへの交換、断熱性の高いドアへの交換などの改修に係る国または東京都の補助金を利用し、令和7年4月1日以降の国または東京都の交付決定通知を所持している方(上乗せ補助) ※①②は4月20日(月)以降に購入したものが対象 補助金額/①補助対象経費の8割・上限10万円 ②5万円 日 4月20日(月)～11月30日(月)。予算の上限に達し次第終了 詳細は補助事業案内HPを確認

は東京都の交付決定通知を所持している方(上乗せ補助) ※①②は4月20日(月)以降に購入したものが対象 補助金額/①補助対象経費の8割・上限10万円 ②5万円

日 4月20日(月)～11月30日(月)。予算の上限に達し次第終了

詳細は補助事業案内HPを確認

日 ①補助事業案内HPから申し込み

②調布市省エネ設備導入補助金事務局

(〒182-0022国領町4-51-7 調布市市民サービス公社内)に郵送

日 調布市省エネ・再エネに関するインターネット・電話相談窓口(平日午前10時～午後4時、午後0時30分～1時30分を除く) ☎042-444-1120

(環境政策課)



補助事業案内HP

太陽光発電設備・蓄電池設備等設置補助金

補助単価表

補助対象設備	補助単価	上限額
太陽光	2万円/kw	10万円
蓄電池	1件当たり5万円	
太陽熱	補助対象経費の実支出額の100分の10	10万円

日 市内にある個人住宅・併用住宅に太陽光発電設備などを購入またはリース契約をして設置した方

日 令和9年3月10日(火)までに市HPの専用フォームから申し込み、または郵送で〒182-0022国領町4-51-7ピエールシークル2階 調布市市民サービス公社 太陽光等申請受付担当

日 補助要件などの詳細は市HPを確認

日 調住宅課 ☎042-481-7545



市HP

広告の欄

掲載申し込み/(特非) 調布市地域情報化コンソーシアム(クリック) (広告代理店) ☎050-3748-0006 日 shihou@chofu.com 広告料/通常広告:1枠3万円(前払。デザイン・版の制作費・消費税広告主負担) ※広告料収入は市報ちょうふの印刷製本費用の一部に充当しています (広報課)

申し込み・詳細はこちら



わが家の土地や建物、今後どうしますか? “売る? 貸す? 活かす?” 女性税理士に学ぶ「土地と空き家の売り方・活かし方セミナー」

◎4月26日(日)参加無料・要予約
調布市文化会館たづくりで開催

相続税制が改正され、不動産や資産をどう整理していくかは悩みどころ。相続問題が起こってからでは思い通りにいかないことも。また、少子高齢化や核家族化に伴い社会問題となっている、誰も住む予定のない実家など相続不動産の「空き家問題」にも注意が必要です。

そこで「イエージェンツ」では4月26日(日)に、女性税理

士の宿谷紫さんを招き「土地と空き家の売り方・活かし方セミナー」を開催します。セミナーでは、相続を見据えた不動産の売却や有効活用、賃貸借、解体、贈与などの税制のポイントや注意点、実務の流れなどをわかりやすく解説。実際にわが家の場合に、どうしたら損をしないのか学ぶことができそうです。終了後は個別相談(予約優先)の時間も用意。この機会に気軽に参加を。



日 4月26日(日)【午前の部】午前10時～12時(受付午前9時30分から)【午後の部】午後1時30分～3時30分(受付午後1時30分から)希望の部を選んで申し込みを会場 調布市文化会館たづくり8階801会議室(京王線「調布」駅広場口徒歩4分・小島町2-33-1) 講師 税理士法人スマートシンク・税理士・宿谷紫さん(写真) 定員 各部申し込み順15人 費用 無料(要予約) 申込 セミナー事務局(わかば企画内) ☎0120-661-339 受付 午前10時～午後5時 ※個人情報情報はセミナーの受け付けと会場の案内に利用

広告

WEBからの申し込みはこちら



●市民課・納税課の休日窓口

日 4月26日(日)、5月9日(出)・24日(日)※4月26日(日)、5月24日(日)は市民課業務のみ。広域交付による戸籍証明書などの発行は不可 時 午前9時～午後0時30分 所 調市民課(市役所2階・マイナンバーカード窓口(市役所1階101会議室)) ☎042-481-7041～5、納税課(市役所3階) ☎042-481-7214～20



その他のお知らせ

マイナンバーカードを利用した証明書のコンビニ交付サービス停止

日 4月21日(火)・30日(休)
因 システムメンテナンスのため
調布市役所1階と神代出張所のマルチコピー機も停止
調布市民課 ☎042-481-7041~3

災害時の罹災証明書発行に関する協定を締結

協定の概要 / 大規模災害が発生した際に、火災被害の罹災証明書発行と根拠となる火災調査に関する事項を定めることで、被災者の生活再建支援などの業務を円滑に遂行します
締結先 / 東京消防庁調布消防署 締結日 / 3月31日
調布資産課 ☎042-481-7209

八ヶ岳少年自然の家 5月1日(金)から新規予約受付

区分	新規予約受け付け分
市内青少年団体 (おおむね20歳未満の方で構成する10人以上の団体)	11月利用分
市内個人 (市内在住・在勤・在学) ※青少年団体以外の団体を含む	8月利用分

※連泊時は1泊目の属する月が基準
調布電話で八ヶ岳少年自然の家 (山梨県北杜市高根町清里3545-1) ☎0551-48-2014 (5月12日(火)・13日(水)を除く午前9時~午後5時) ※個人利用のみ八ヶ岳少年自然の家から申し込み可 (社会教育課)

LGBTQ+のためのグループ相談『ちょうふNIJILーム』「好き」って何だろう?人を「すき」になる、ならない、いろいろな「すき」について

どなたも歓迎の小さな語り場を開きます。ここにいていいと思える時間を一緒に過ごしませんか。
日 5月16日(土)午後1時5分~2時45分
所 市民プラザあくろす3階研修室3
因 多様な性的指向・性自認の方、そうかもしれないと思っている方やその家族・友人、支援者 丸山真由 (NPO法人共生社会をつくる性的マイノリティ支援全国ネットワーク)
定 申し込み順7人 費 無料
保 1歳~就学前 (日 4月21日(火)~5月7日(休))
調布 4月21日(火)午前9時から専用フォームまたは電話で男女共同参画推進センター ☎042-443-1213 (多様性社会・男女共同参画推進課)

市職員人事異動

●人事異動 (4月1日付け)【部長級7人】
行政経営部参事 (行革DX推進担当) 兼行政経営部次長事務取扱 宮田千華 / 市民部長 小泉希代子 / 子ども生活部参事 (子ども・子育て包括支援担当) 兼子ども生活部次長事務取扱 榊 美佐 / 教育部長 高橋慎一 / 調布市選挙管理委員会事務局長 深沢典充 / 調布市監査事務局長 阿部 光 / ふじみ衛生組合参事 上野洋樹

●退職 (3月31日付)【部長級5人】

▷鈴木宏昌 (行政経営部デジタル戦略担当部長) ▷小島伸夫 (市民部長) ▷川手智子 (子ども生活部参事 (子ども・子育て包括支援担当)) ▷石川広生 (調布市選挙管理委員会事務局長) ▷島貫隆将 (調布市監査事務局長) ※〔 〕内は退職時所属
調布旧所属・課長補佐級以上の人事異動は市参照
調布人事課 ☎042-481-7355

京王閣競輪開催日

(★本場ナイター開催。無印は場外のみ)
日 4月20日(月)・21日(火)・★28日(火)・★29日(祝)・★30日(休)、5月1日(金)・2日(土)・★3日(祝)・★4日(祝)・★5日(祝)・6日(休)・★11日(月)・★12日(火)・★13日(水)・14日(木)・15日(金)・16日(土)・17日(日)・★18日(月)・★19日(火)・★20日(水)
調布東京都十一市競輪事業組合 ☎042-489-1311 (財政課)



生涯学習サークル体験事業

①ソーシャルダンス「コスモスフレンズ会」
日 4月24日(金)、5月1日(金)・8日(金) 日 午前10時~11時50分 所 下布田ふれあいの家 因 社交ダンス (ワルツ、タンゴ、ブルースなど) の初級・中級向けのステップの体験 定 各日申し込み順8人 費 無料
調布 室内用シューズ (運動靴またはダンスシューズ)、マスク着用 締め切り / 各実施日の2日前
②ターゲット・バードゴルフ協会
日 5月1日(金)・8日(金)・12日(火) ※雨天中止
調布 午前9時~11時 所 電源開発(株)武蔵野寮内グラウンド (富士見町4-19-1) 因 初心者 因 ゴルフクラブを使用し、羽根つきプラスチックボールを打ちながら専用の網ホール (18ホール) に入れるゲーム 定 各日申し込み順10人 費 無料 調布 ゴルフのピッチングウェッジ1本 (お持ちの方。貸し出しあり)
締め切り / 各実施日の2日前
③調布ハーモニカクラブ (全6回)
日 ①6月5日(金)②19日(金)③7月3日(金)④17日(金)⑤8月7日(金)⑥21日(金) 日 午後1時30分~3時30分 所 文化会館たづくり地下2階①第3②第2音楽練習室③~⑥未定 因 ハーモニカの基礎から簡単な名曲が吹けるまで。初心者向けの練習コース 定 申し込み順5人 費 1回200円 調布 ハーモニカ (お持ちの方。体験時は貸与あり) 締め切り / 6月3日(火)
④~⑥共に
調布 各締め切り日までに生涯学習情報コーナー ☎042-441-6155 (たづくり休館日を除く平日午前9時~正午、午後1時~5時) (文化生涯学習課)

調布健康うたごえサロン 楽しく歌って、お得な情報もキャッチ!

日 ①4月29日(祝)②5月27日(火)③6月24日(火)④7月29日

(火)⑤9月30日(火)⑥10月28日(火)⑦11月11日(火)⑧12月9日(火)⑨令和9年1月26日(火)⑩2月17日(火)⑪3月24日(火) 日 午後2時~4時 所 ①~④文化会館たづくり12階大会議場⑤~⑦文化会館たづくり1階むらさきホール⑧~⑩グリーンホール小ホール 因 健康アドバイス、安心・安全アドバイス、みんなで歌おう
費 1000円 調布 当日直接会場へ
調布ソーシャルデザイン倶楽部
調布 socialdesignclub8@gmail.com (高齢者支援室)

5月の相談案内

①女性のための相談
◎女性の生きかた相談
面接相談 (予約制) / 日 5月7日(木)・8日(金)・14日(木)・21日(木)・22日(金)・28日(木) 午前10時~午後3時50分
電話相談 / 専用電話 ☎042-443-1233
日 5月7日(木)・14日(木)・21日(木)・28日(木) 午前10時~午後3時30分 (正午~午後1時は除く)
◎女性のための法律相談 日 5月12日(火)・19日(火) 午前10時~午後0時15分、26日(火) 午後4時10分~7時
◎働く女性の人生相談
日 5月13日(水) 午後4時~7時50分
◎女性のための仕事&生活サポート相談
日 5月15日(金) 午前10時~午後1時50分
◎女性のヘルスケア相談 日 5月27日(火) 午後1時55分~4時5分 ※相談日時は変更の場合あり
②男性のための相談 日 5月1日(金) 午後5時~7時50分、20日(火) 午後4時~7時50分
③多様な性に関する相談
日 5月16日(土) 午後3時~3時50分
④~⑥共に 費 無料
調布 専用フォームから申し込み、または電話で多様性社会・男女共同参画推進課 ☎042-443-1213 (当日は電話での申し込みのみ。④は正午以降対応)

調布トリプル成人式~還暦祭~

日 5月4日(祝) 午前11時~午後4時 所 文化会館たづくり12階大会議場 因 令和8年度に60歳を迎えられる方 (もしくは、そのお祝いをしたい方ならどなたでも) 因 新60歳を祝う会。お祝いコンサート多数。記念品の配布。各種プロによる美容ネイルや撮影コーナー。空き家、相続、介護関連、60歳からの就労相談コーナー。飲食ブースあり 定 当日先着300人 費 無料
調布 詳細はInstagram (tripleseijin_chofu) またはパンフレット参照
調布 調布トリプル成人式実行委員会代表・田中 ☎042-454-2739 (文化生涯学習課)

社会教育関係登録団体 調布フィーリングアーツ 第21回ダンス&バレエライブ

心と身体のバリアフリーを育む調布フィーリングアーツが、日頃の練習の成果を発表します。
日 5月10日(日) 午後3時~7時 (2時30分開場) 所 グリーンホール大ホール 定 当日先着1000人 費 無料
調布 調布フィーリングアーツ・ヤスキ
調布 cfa.20040124@gmail.com (社会教育課)

断熱玄関ドア 交換 | 断熱内窓 取付 | 断熱真空ガラス 交換

補助金制度 あります (国と東京都より)

窓・ドアのリフォームお任せください!

申請手続代行手数料ご相談・お見積り 無料

増改築相談員のお店 窓とガラスの専門店 株式会社 芹沢ガラス

☎0120-953-577 スタッフ募集中

調布市2-5-17 営業時間/9:00~17:30 定休日/日曜・祝日・隔週土曜

相続税専門

相続税申告・農地の相続・事業承継
生前贈与・遺言書・遺産分割協議書

早川淳一税理士事務所

豊富な経験と実績
親切丁寧がモットー
土日祝日予約相談可

お問い合せ 調布市小島町11-6 エンゲ502
☎042-426-4568

庭木1本から承ります!

お客様へのお約束
庭木1本より明瞭料金
トイレはお借りしません
土日でもOKです
お茶はご遠慮します

市報ちょうふをご覧の方に
生垣の剪定 長さ1m 高さ2m
通常2,200円を
初回限定 先着10名様
1,100円!

ガーデンエクステラ
カタクラ(東証スタンダード上場会社)グループ
営業時間 9時~17時
☎03-6379-6353

東京都南支店 世田谷区粕谷 1-15-12

文化協会実技講座 「いけばな 花と遊ぶ」

日 5月12日(火)・19日(火) 時 午後2時～4時
所 文化会館たづくり10階1002学習室
講 鈴木康子(国際いけばな協会理事)
定 各回申し込み順15人
費 各回1500円 器花ハサミ、持ち帰り用袋、雑巾
申 4月21日(火)午前9時から調布市いけばな連盟・鈴木 042-487-4424 (文化生涯学習課)

ほっとサロン・しえいくはんず 「気軽に話してみませんか? これからの働き方・生き方」

復職や再就職を考えている方、介護をしている方など女性参加者同士で話し合ったり、キャリアアカウンタラーを中心にキャリアデザインを行います。
日 5月15日(金)午後2時30分～3時50分
所 市民プラザあくろす3階研修室2
講 長谷川能扶子(キャリアアカウンタラー)
定 申し込み順6人 費 無料
保 1歳～就学前(申 4月21日(火)～5月7日(休))
申 4月21日(火)午前9時から専用フォームから申し込み、または電話で男女共同参画推進センター 042-443-1213(多様性社会・男女共同参画推進課)

多摩川自然情報館イベント 枕草子から学ぶ多摩川観察会～清少納言の「をかし」を令和に再発見～

日 5月16日(土)午前9時30分～11時30分※小雨決行 集合時間・場所/午前9時20分・多摩川自然情報館1階大集会室 定 中学生以上(家族単位での申し込み可。1家族2人まで) 講 枕草子の「草は」「鳥は」などの段に登場する動植物を多摩川で探索 費 多摩川自然情報館解説員、のん(365日野草生活) 定 15人(多数抽選) 費 300円(保険料、資料代) 備 動きやすい服装、帽子、雨具、タオル、筆記用具 申 5月10日(日)までに専用フォームから申し込み 所 運営等受託事業者(株)セルコ 03-3406-1724(平日午前10時～午後5時30分)、多摩川自然情報館携帯電話 080-2087-9009(土・日曜日、祝日午前9時～午後5時) (環境政策課)

東京都暑熱順化スタート講座

暑熱順化(体を暑さに慣れさせること)するために、気象予報士による熱中症対策講義、体操指導者による日常的に行える実践的な暑熱順化トレーニングを実施するなど暑さに慣れ、熱中症を予防する方法を学びます。

日 5月18日(月)午後3時～5時(2時50分開場)
所 文化会館たづくり12階大会議場
講 久保智子(気象予報士)、薬瀬 寛(体操指導者)
定 申し込み順70人 費 無料 申 5月16日(土)午後5時までに専用フォームから申し込み
所 東京都環境局気候変動対策部環境都市づくり課 03-5388-3440 (健康推進課)

レクリエーション講習会 わくわくレクゲーム～集いの始まりの緊張をほぐすアイスブレイキングの手法を学ぼう～

日 5月18日(月)午後7時～8時30分 所 教育会館3階
定 高校生以上 講 浜本治子(東京都レクリエーション協会公認講師) 定 申し込み順20人 費 無料
備 筆記用具、タオル、動きやすい服装と靴
申 5月14日(休)(必着)までに市電から申し込み、または申込書(社会教育課(教育会館1階)で配布または市電から印刷可)に必要事項を記入し、持参または郵送・FAXで〒182-0026小島町2-36-1教育会館1階社会教育課 042-481-7490 042-481-7739

三遊亭ぼん太の「落語絵本」読み聞かせ ～暮らしのエネルギーとお得な補助金も学べるよ～

日 5月24日(日)午前10時20分～11時30分(10時開場)
所 文化会館たづくり8階映像シアター
講 経済産業省資源エネルギー庁発行の落語絵本「発電お好み焼き横丁」の読み聞かせ(大スクリーンに絵本投影)と調布市省エネ補助金説明動画上映
所 三遊亭ぼん太(五代目圓楽一門会所) 三遊亭ぼん太

属) 定 申し込み順100人 費 無料
申 5月22日(金)までに専用フォームから申し込み 備 未就学児も歓迎。中止の場合は、Eメールや調布未来のエネルギー協議会の公式インスタグラムでお知らせ。最新情報を要確認
所 (一社)調布未来のエネルギー協議会 042-444-1951(平日午前10時～午後4時) (環境政策課)

各館だより

郷土博物館

〒182-0026 小島町3-26-2 042-481-7656 042-481-7655
開館時間/午前9時～午後4時 入場料/無料
休館日/月曜日(祝日の場合は直後の平日)

- 常設展示「調布の歴史」
- ギャラリー展「矢ヶ崎の鋳鍛冶」 期 6月7日(日)まで
- 次回展示予告 収蔵品展 「関野準一郎作品展～日本の風景を彫り描く～」 期 5月2日(土)～6月21日(日)
- ◎展示準備のための1階展示室の休室 期 5月1日(金)まで
- 令和8年度下布田遺跡史跡ボランティア準備会第1回(全8回予定) 日 4月26日(日)午前10時～11時30分 所 文化会館たづくり10階百日紅 講 史跡の活用・環境保全などに関するボランティア活動、会の目的やスケジュールなどを説明 定 申し込み順10人(新規募集) 費 無料 申 受け付け中



史跡パース図

イベント情報

味の素スタジアム 京王アリーナTOKYO

詳細は
ココから!



各イベントの詳細などは主催者へ要問い合わせ

まちの話題

災害時における住家被害認定調査等 に関する協定を締結

協定の概要/大規模災害が発生した際に、被災者の生活再建支援制度に必要な罹災証明書を発行するための住家被害認定調査などの業務支援を行います
締結先/(公社)東京都不動産鑑定士協会
締結日/3月23日
所 資産税課 042-481-7209



右:(公社)東京都不動産鑑定士協会 会長 池田 守

野末俊比古さんが 社会教育功労者として表彰される

市立図書館協議会委員長の野末俊比古さんが、令和7年度社会教育功労者として文部科学大臣から表彰され、教育長を表敬訪問しました。
野末さんは「今回の受賞は、協議会として、図書館として、市としていただいたものと受け止めています。お世話になった皆さんに感謝いたします。調布のために今後も貢献できれば」と話しました。
所 図書館 042-441-6181



左:野末俊比古さん

介護付きホーム 介護付有料老人ホーム
Aアズハイム調布
一般型特定施設入居者生活介護
国領駅より徒歩6分(約480m)
国領町4-38-6

大切なご家族のこれからを
いま、考えてみませんか?

2026年5月 新築オープン

資料請求・見学予約受付中

0120-834-655

as partners アズハイム調布

事業主体/株式会社アズパートナーズ 東京都千代田区神田駿河台2-2 御茶ノ水西武ビル1階

今日もいい日
だったね。

ひらかれたホスピス
見学予約受付中
CLASWELL 仙川

03-6909-1875
https://kc-welfare.co.jp/facility/sengawa

●類型/住宅型 ●サテライトの有無/無 ●居住の権利形態/利用権方式 ●利用料の支払方式/月払/方費 ●入居時の条件/混合型(自立型) ●介護保険の利用/障害者サービス利用可 ●従業員/9人 ●実室/69室 ●居室区分/1名

【所在地】 東京都調布市若葉町二丁目1-4 番地1 【アクセス】 京王線「仙川駅」徒歩7分

【事業主体】 KC-Welfare株式会社

乗らなくなった
車の手放し方
042-444-7106

引取から手続きまでご案内
まずは状況をお聞きします。

多くの場合、費用なし
動かない車でも対応できます。

東京都調布市飛田給1-2-2

図書館

中央図書館 〒182-0026 小島町2-33-1
文化会館たづくり1・4・5・6階
専用☎あり ☎042-441-6181 ☎042-441-6183
開館時間/中央図書館：午前9時～午後8時30分
(視聴覚資料室は5時まで)
分館：午前9時～午後5時
(4～9月の水・金曜日は6時まで)

●4・5月の休館日

中央図書館/4月27日(月)・28日(火)、5月25日(月)・26日(火)
分館/4月20日(月)・27日(月)・28日(火)、5月7日(水)・11日(日)・18日(月)・25日(月)・26日(火)

●中学生向けの小冊子「ぶちねこ便」配布中

中学生の記者が、日常生活での体験や感想・意見・詩、月ごとの特集などを自分たちで作成・編集し、毎月発行しています。

配付場所/市内各図書館

◎ぶちねこ便記者募集中

市立図書館の利用カードを持っている・作ることができる中学生



武者小路実篤記念館

〒182-0003 若葉町1-8-30 専用☎あり
☎03-3326-0648 ☎03-3326-1330

開館時間/午前9時～午後5時

入場料/大人200円、小・中学生100円、市内在住の65歳以上無料
休館日/月曜日(祝日の場合は直後の平日)

●展示室休室

期4月24日(金)まで

●春の特別展「よみがえる武者小路実篤・美愛眞の世界～若松英輔コレクションを中心に～」

期4月25日(土)～6月7日(日)

●閲覧室休室

日4月30日(休)

実篤 百合
「心愛に満ちる時」
1968年



●実篤公園ボランティアガイド

旧実篤邸や実篤公園の見所を30分程度で解説します。

日4月26日(日)、5月2日(土)・3日(日)※雨天中止

時午後1時～3時の間で随時(最終受付は2時30分)

対個人または5人までのグループ

▲ギャラリートーク

日①5月9日(土)②16日(土)※各回同内容

時午後5時5分から45分間程度 司若松英輔(随筆家)
定各回25人(多数抽選)

●初夏の自然観察会

スライドによる解説の後、草木の芽吹きを感じながら、実篤が愛した武蔵野の自然を観察します。

日5月17日(日) 時午前10時～正午、午後1時30分～3時30分※各回同内容 所実篤記念館と実篤公園

演富田 広(自然観察指導者)

定各回10人(多数抽選) 費660円

▲A・B共に

日A①4月25日(土)②5月2日(土)B5月3日(日)

祝のいずれも午後5時までに、実篤記念館

HPの専用フォーム、または電話で講座名、

応募者全員(1回3人まで)の氏名(ふりがな)、生年月日、住所(市区町村まで)、

電話番号、Eメールアドレスを実篤記念館へ



実篤記念館 HP

公民館だより

- 月曜日休館 ●申し込み/電話または来館で費用/記載のない場合は無料

東部公民館

〒182-0003 若葉町1-29-21
☎03-3309-4505 ☎03-3305-3456

●共催事業「スポーツ吹矢体験教室」(全2回)

日①5月13日(水)②20日(水)

時午前10時～11時30分

演高島 武(日本スポーツウェルネス吹矢協会上級公認指導員)

定申し込み順10人

費110円(吹矢キャップ代。初回持参) 所タオル

日4月21日(火)午前9時から受け付け



西部公民館

〒182-0035 上石原3-21-6
☎042-484-2531 ☎042-484-3704

●サークル体験「おやじの厨房」これからの暮らしに役立つ 男のかんたん料理

公民館で活動している男性の料理サークルです。基礎からアレンジまで学べます。 市HP

日5月16日(土)、6月20日(土)※どちらか1日のみ参加可



市HP

時午前9時30分～午後0時30分 所男性

内各回季節に応じたメニューを3品程度をつくります
演栗谷道代(料理研究家) 定各回申し込み順6人

費各回1500円(材料費。当日持参)

持エプロン、バンダナ、手拭きタオル、マスク

日4月21日(火)午前10時から受け付け

所詳細は市HP参照

●体験教室「ちょっと優雅なひとときを家庭で楽しめるアフタヌーンティー」

春は新しいことにチャレンジしたくなる季節。家庭でも気軽に楽しめるアフタヌーンティーのメニューに挑戦してみませんか。

日5月29日(金)午前10時～午後1時

内スコーン、グリーンアスパラのキッシュ、豆と野菜のスープなど 演栗谷道代(料理研究家)

定①一般8人②保育希望者4人の計12人(多数抽選)

費1800円(材料費。当日持参)

保1歳6カ月～就学前(定4人 保育オリエンテーション：5月22日(金)午前10時から1時間程度。親子で要出席)

持エプロン、バンダナ、手拭きタオル、食器用ふきん、マスク 日4月29日(火)午後5時までに、電話または専用フォームから申し込み

北部公民館

〒182-0014 柴崎2-5-18
☎042-488-2698 ☎042-488-2787

●共催事業「画塾北社会 絵画体験教室」(全2回)

日①5月22日(金)②6月5日(金) 時午後1時～3時

所一般(市民優先) 演吉村周子(画塾北社会講師)

定申し込み順10人 費600円(材料費。初回持参)

所雑巾 日4月21日(火)午前9時から受け付け

●金曜夜の歴史講座「戦争を選んだ日本～アジア・太平洋戦争を避ける道はあったのか?」(全4回)

日①5月29日(金)②6月5日(金)③12日(金)④19日(金)

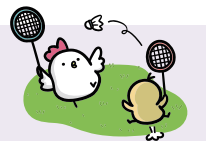
時午後6時30分～8時30分 所成人(市民優先)

内①世界大戦と新秩序・植民地の舞台としてのアジア②満州事変・陸軍による世界秩序への挑戦③日本はなぜ「侵略国」になったのか?④研究最前線!世界の中の日中戦争

演伊勢弘志(明治大学大学院兼任講師)

定申し込み順30人

日4月21日(火)午前9時から受け付け



市民の広場

本欄は市民同士の交流を目的としています。掲載内容の確認や入会申込などは、直接問い合わせ先へ連絡してください。掲載を希望する方は、掲載基準を確認の上お申し込みください。掲載基準を満たさない場合や申し込みが多い場合、掲載できないことがあります。掲載内容の責任は主催者が負います。(広報課)

催し

■健康体操体験会日①4月23日(土)②5月7日(土)午後2時～4時 所文化会館たづくり1①9階②10階 所無料 所風間 ☎042

-487-3406※気功体操、筋力アップ、呼吸法などで運動不足を補います

■春の朗読試演会日4月26日(日)午前11時～午後4時 所文化会館たづくり8階 所無料 所更田 ☎090-5319-9407

■調布マザーコーラス交歓会日5月16日(土)午後1時30分～(1時開場) 所文化会館たづくり2階 所無料 所内藤 ☎080-1302-5623

会 員 募 集	サークル名	活動日時	活動場所	入会金	会費	問い合わせ	備 考
	日曜音楽会	毎週日曜日午後1時～4時30分	文化会館たづくり	1000円	月2000円	小野 ☎042-484-1989	楽しんで脳トレ。初心者・若人・女性歓迎
	カラオケ「希朋」	月1回月曜日午前10時～正午	文化会館たづくり	ナシ	1回2300円	石原 ☎090-5405-8605	75歳以上の女性の楽しいカラオケ教室
	和恵会(裏千家)	原則第2・3水曜日午後2時～7時	総合福祉センター	ナシ	月2000円	丸山 ☎090-6122-5190	初心者も経験者も大歓迎。見学可
	小倉百人一首を楽しむ会	第2・4水曜日午後1時30分～(2時間程度)	西部公民館	ナシ	1回1500円	稲留 ☎090-2208-8838	楽しむカルタの会です。初心者・興味・関心のある方お気軽にご参加下さい。解説もあります。
	調布バウンドテニスクラブ	毎週水曜日午後3時～5時30分	総合体育館	1000円	月1000円	林 ☎042-487-5486	生涯スポーツを楽しみましょう!

新しい「粋」な樹木墓地ができました

「世田谷 自然の杜」のご案内

自然へと還る、現代社会のニーズに合った新しい形

合同樹木墓地 **28**万円

毎年の維持費が分からない、シンプルなプランです。

宗旨宗派自由

優しい樹木に包まれ 自然へと還る自然志向のお墓

個別樹木墓地 **45**万円より

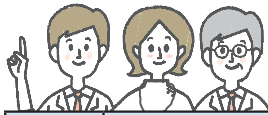
お好みに合わせたプランをお選びいただけます。

天護山 妙祐寺 東京都世田谷区北鳥山4-16-1

お問い合わせ ☎0120-561-660

詳細情報、資料請求、各種お問い合わせは 世田谷 自然の杜 と検索してください。

株式会社 彩石



5月の休日診療当番医

診療時間／午前9時～正午・午後1時～5時
 ※診療状況によって、診療・受付時間が変更になることがあります。
 必ず各医療機関に電話で確認してから、お出掛けください

日程	医療機関名・診療科目	電話番号	所在地
3日(祝)	コクティエ国年眼科クリニック (眼)	042-488-9204	国領町2-5-15コクティエB104
	保健センター (小)	042-441-6110	小島町2-33-1文化会館たづくり西館
	東つつじヶ丘さくらクリニック (内)	03-3300-3366	東つつじヶ丘3-53-11
	大沢歯科医院 (歯)	042-482-6332	西つつじヶ丘3-14-6
4日(祝)	仙川の森クリニック (肛門外、外、胃腸内、内視鏡内)	03-3300-0003	仙川町3-2-4ウイステリア仙川2階
	保健センター (小)	042-441-6110	小島町2-33-1文化会館たづくり西館
	山口内科クリニック (内、消化器内、循環器内、アレルギー)	042-440-1886	下石原2-32-2さわや医療ビル2階
	森田歯科クリニック (歯)	042-482-1830	調布ヶ丘4-4-3
5日(祝)	仙川皮膚科クリニック (皮、アレルギー)	03-3309-4082	仙川町1-8-1
	保健センター (小)	042-441-6110	小島町2-33-1文化会館たづくり西館
	せき循環器内科クリニック (循環器内、内)	042-487-1505	小島町1-14-3ヒューリック調布2階
	森末歯科医院 (歯)	042-489-9387	飛田給1-23-11 itビル202
6日(休)	津田整形外科 (整形外)	042-487-0099	国領町2-13-5
	保健センター (小)	042-441-6110	小島町2-33-1文化会館たづくり西館
	緑ヶ丘井上内科診療所 (内)	03-3309-2202	緑ヶ丘2-2-1
	中北歯科診療所 ゆうデンタルクリニック (歯)	042-482-4177	深大寺東町2-23-5 深大寺メディカルビル303
10日(日)	古沢眼科 (眼)	042-484-0002	布田1-36-8 真光書店ビル3階・4階
	保健センター (小)	042-441-6110	小島町2-33-1文化会館たづくり西館
	西調布井上クリニック (内)	042-426-0155	上石原1-38-15 1階A
	大山歯科医院 (歯)	042-481-3557	多摩川4-16-5
17日(日)	秋鹿クリニック (内、泌尿器、耳鼻咽喉)	042-489-5577	西つつじヶ丘3-26-6 栄和ビル2階
	保健センター (小)	042-441-6110	小島町2-33-1文化会館たづくり西館
	濱中めいようクリニック (内、消化器内)	042-452-8970	国領町7-33-1
	野瀬国際デンタルクリニック (歯)	042-444-2115	国領町4-51-7
24日(日)	磯崎整形外科 (整形外)	042-482-4919	布田2-51-6 みこしビル3階
	桐生クリニック (内、小、胃、循環器)	042-482-3069	小島町2-40-10
	辻医院 (内)	042-482-2891	下石原3-60-4
	ひかり歯科クリニック (歯)	042-442-0821	下石原3-11-7 ウエストベア2階
31日(日)	イカリクリニック (胃腸内、内、外)	03-3789-8200	入間町3-9-23
	保健センター (小)	042-441-6110	小島町2-33-1文化会館たづくり西館
	つつじヶ丘駅前内科クリニック (内、腎臓内、アレルギー)	03-6825-2600	西つつじヶ丘4-6-2 ル・ヴィザージュ109
	あべ歯科医院 (歯)	042-440-1181	菊野台3-24-43

休日診療は急病者のための診療です。医療機関は変更となる場合がありますので、最新の情報は市HPを参照してください。
 発熱患者を診療していない医療機関もあります。

市内救急病院

調布病院 下石原3-45-1
 ☎042-484-2626
 北多摩病院 調布ヶ丘4-1-1
 ☎042-486-8111
 調布東山病院 小島町2-32-17
 ☎042-481-5511
 ※当日の診療科目を事前に電話でご確認ください

救急医療機関案内 (24時間)

救急相談センター ☎ #7119
 ※ダイヤル回線からは
 ☎042-521-2323
 東京都医療機関案内サービス
 “ひまわり” ☎03-5272-0303
 医療情報ネット(ナビイ)

小児初期救急平日準夜間診療

☎03-3488-2061
 月～金曜日(祝・休日、年末年始、病院が指定した日を除く) 午後7時～10時(受付は9時30分まで)
 東京慈恵会医科大学西部医療センター 小児科
 ※必ず電話連絡の上、お越しください

健康推進課 ☎042-441-6100

休日夜間急患診療所 ☎042-484-1455

土・日曜日、祝・休日、年末年始 午後7時～10時(受付は9時45分まで) 調布市医療ステーション1階(小島町3-68-10)
 内科小児科系※日によって担当医師の専門分野が異なりますので、必ず電話連絡の上、お越しください

5月の相談案内

専門相談オンライン予約

予約	名称	主な相談内容	相談員	日程	時間・定員
要予約※1	法律	離婚、相続、契約、金銭貸借	弁護士	毎月第2土曜日 ※4 毎週火・金曜日(閉庁日に該当する場合はなし)	午前9時～午後1時 16人 午後1時～5時 16人(第2土前日の金曜日は8人)
	税務	所得税、相続税、贈与税、事業税、市民税、法人税	税理士	毎月第1月・第2木・第3金曜日(閉庁日に該当する場合は翌週の該当曜日)	午後1時～5時 8人
	登記	土地・建物の売買・贈与・相続、会社の設立・役員変更	司法書士	毎月第1・3金曜日(閉庁日に該当する場合はなし) ※登記申請書や添付書類の作成・確認はなし	午後1時～4時 6人
	相続等の書類作成	相続時の提出書類(遺言書、遺産分割協議書など)の作成方法	行政書士	毎月第2・4火曜日(閉庁日に該当する場合はなし)	
	年金・社会保険	年金、高額療養費、雇用保険、解雇	社会保険労務士	毎月第1木曜日	
	不動産取引	土地・建物の売買、アパートの賃貸借契約	宅地建物取引士	毎週金曜日(閉庁日に該当する場合はなし)	
	土地家屋調査測量	土地・建物の調査測量、表示登記	土地家屋調査士	毎月第3金曜日	
	交通事故	示談の方法、損害賠償、慰謝料、保険金	専門相談員 弁護士	毎月第1・2・4・5水曜日(閉庁日に該当する場合はなし) 毎月第3水曜日(閉庁日に該当する場合はなし)	午後1時～4時 4人 午後1時～3時30分 3人
総合相談日	法律、税務、登記、不動産取引、土地家屋調査測量	有資格者	毎月第3金曜日	午後1時～4時(法律相談・税務相談は午後5時まで)	
要予約※2	心	人間関係や生き方など心の悩み	公認心理師 専門相談員	5月の相談はありません 14日(休)・21日(休)・28日(休)	午後1時～4時 3人
当日受付※3	人権の上	日常生活での人権侵害問題	人権擁護委員	27日(休)	午後1時～4時
	市政・行政	市の業務全般及び官公署などへの意見、要望	行政相談委員	13日(休)	
	家庭	夫婦・親子などの家庭生活の問題	専門相談員	11日(月)・25日(月)	

※1 相談日の4週間前の午前9時からオンライン・電話・窓口で受付
 ※2 相談日の1週間前(祝・休日の場合はその直前の開庁日)から電話・窓口で受付(予約開始時間/窓口は午前8時30分～、電話は9時～)
 ※3 相談日当日に電話・窓口で受付(受付時間/窓口は午前8時30分～午後3時、電話は午前9時～午後3時)
 ※4 市役所2階正面玄関と市民ロビーの出入口の開場時間は午後0時30分まで。受付に遅れてしまう場合は、必ず市民相談課までご連絡ください
 ※体調不良などにより予約した相談をキャンセルする場合は事前に要連絡。無断キャンセルをした場合、次回の専門相談の利用不可となる場合あり

無料 市民相談課(市役所2階) ☎042-481-7032

各種相談窓口はこちら ▶▶▶

調布市LINE公式アカウントに友だち登録してから調べる

市HPから調べる

調布市の世帯数と人口

令和8年4月1日現在
 ()は対前月比

世帯数	日本人	外国人	総数	人	日本人	外国人	総数
	123,545	3,795	127,340 (725増)		男	114,187	3,159
			女	121,373	3,122	124,495 (447増)	
			計	235,560	6,281	241,841 (654増)	



深大寺所蔵「孔雀文磬」が 国重要文化財に新たに指定へ

3月26日、文化庁の文化審議会は文部科学大臣の諮問に対して、深大寺所蔵の仏具「孔雀文磬」を国の重要文化財(工芸品)に指定するよう答申しました。今後、国の官報告示をもって正式に指定されます。

◆ 昭和54年(1979年)以来、47年ぶりの国指定

磬とは、法要の際、導師の右側に置かれた磬架に吊るされ、読経などの合図として撞木で打って音を鳴らす仏具のことです。

磬が国の重要文化財に指定されるのは、昭和54年(1979年)以来、47年ぶりとなります。

◆ 調布市史にかかわる国指定文化財としては5件目

市には深大寺の国宝釈迦如来像・重要文化財の梵鐘、国指定史跡の下布田遺跡、深大寺城跡があり、深大寺の孔雀文磬は市内で5件目となります。そのうち3件が深大寺所有の文化財です。いかに、深大寺が調布市の歴史を語るうえで重要なかが分かります。

◆ 重要文化財 深大寺の孔雀文磬

表面中央の蓮華形の撞座を挟んで向かい合う孔雀をあらわす、孔雀文形式の磬です。裏面は、撞座を挟んで陽鑄で「武洲深大寺／深沙王堂／(金偏に又のしたに口)一面(撞座)文永四年丁卯／十月日」の銘が鑄出されており、本磬が鎌倉時代の文永4年(1267年)10月に武洲深大寺深沙王堂の磬として製作されたことが分かります。銘文の(金偏に又のしたに口)は、我が国の文字史料上先例がなく、おそらく磬と同義の異体字かと思われます。国語学や文字研究において、貴重な発見と言えるでしょう。

製作年代が判明する鎌倉時代の磬は国内に18例のみであり、大変優れた工芸品であること、また、深大寺の寺名が記された最古の史料であることなどが高く評価され、令和8年(2026年)3月、国の文化審議会は深大寺の磬を重要文化財に指定するよう、文部科学大臣に答申しました。本年秋の官報告示を経て、正式に重要文化財となります。



銅磬 表



銅磬 裏



◆ 深大寺の孔雀文磬 奇跡の里帰り

本磬は、長い歴史の中で経緯は不明ですが、相模湖畔の高野山真言宗善勝寺に伝来し、長年護持されてきました。しかし善勝寺ご住職・檀信徒の皆さんの高いご見識により、令和7年(2025年)4月20日をもって、深大寺にお里帰りしました。

◆ ◆

本磬は4月25日(土)～5月17日(日)、京都文化博物館で行われる新指定展に展示されます。深大寺では今秋公開予定です。

調布市 深大寺 ☎042-486-5511 (産業振興課)

第37回 なんじゃもんじゃ 防災コンサート

深大寺境内のなんじゃもんじゃの木の下で、東京消防庁音楽隊による防災コンサートが開催されます。

日 4月28日(火)午後1時～2時頃

所 深大寺境内なんじゃもんじゃの木前

演 東京消防庁音楽隊

入 入場料無料(席に限りがあり。立ち見可)

備 雨天の場合、深大寺小学校の体育館で開催

調 調布市 ☎042-486-5511



(産業振興課)

春の奉納 ピアノコンサート

暖かい春の気候のなか4日間にわたるピアノコンサートをお楽しみください。

日 5月3日(祝)～6日(休) 所 布多天神社 神楽殿

詳 詳細は布多天神社公式Instagram参照

無 無料

所 布多天神社奉賛会 事業委員会

☎042-489-0022



(産業振興課)

布多天神社
公式Instagram

第86回 緑と花の祭典



日 4月25日(土)・26日(日) 時 午前10時～午後4時

所 トリエ京王調布B館北側・南側

内 花苗・野菜苗の販売、植木・園芸用品の販売、坪庭の作成展示、竹を使ったクラフト体験、お庭の無料相談、包丁研ぎ(有料)、花の種子の無料配布、来場者(小学生までを対象)にミニひまわり・ミニトマト栽培キットをプレゼント、緑の募金、調布市ふるさとのみどりと環境を守り育てる基金案内など

調 調布市 ☎042-481-7083

地域交流イベント



「大好き市」



「しごと場大好き」の施設を開放して、コンサートやパンの耳を使ったお菓子のワークショップのほか、作業所で作った組みひも、陶芸作品、カレー、コーヒー、手作りジェラートなどを販売します。

日 4月29日(祝)午前10時～午後2時30分

所 調布を耕す会 しごと場大好き(布田3-20-1) ☎042-486-0232 (障害福祉課)

