



調布市は市制施行70周年

市報

ちゅうぶ。



2/5

CONTENTS(主な内容)

調布市が調布警察署から表彰を受けました！	4
2月1日は「フレイルの日」	5
税の申告はできるだけ郵送でお早めに	6・7
神代植物公園「梅まつり」	12
野菜づくりを体験してみませんか	12



スタジアムでFC 東京を応援しよう！

明治安田 J1 百年構想リーグが開幕！

まもなく新シーズンが開幕します。我らがFC東京は、2月7日(土)にホーム味の素スタジアムで鹿島アントラーズを相手に開幕戦を迎えます。市では、調布駅前広場や文化会館たづくりの青赤ライトアップなどでFC東京を応援します！リーグ優勝目指して、頑張れ！FC東京！
(スポーツ振興課)



すが わら ゆう た
菅原悠太選手 MF 21 2007年9月7日生

今季FC東京U-18からトップチームに昇格。「悪魔の左足」と評される、精度の高いキックが魅力のレフティ。

「チームの勝利に貢献できるよう、早く尊敬する先輩たちに追いついて、さらに追い越すくらいの勢いで頑張りたいです。ぜひスタジアムに来て応援してください！」

MF 77 2009年7月7日生

2025年3月、15歳7カ月でJ1デビューを果たし、J1最年少記録を更新。今季更なる飛躍が期待される注目選手。

「今までよりもっとたくさん試合に出て、東京を優勝に導けるようにチームメイトやファン・サポーター、もちろんホームタウンの皆さんへの感謝の気持ちを忘れずに頑張ります。」

おおもり り お
大森理生選手

育成型期限付き移籍から今季復帰。FC今治で昨季39試合出場(カップ戦含む)の実績を引っ提げ、今季東京での活躍を誓う。

「4シーズンぶりに東京に帰ってきました。「成長した!」とみんなに感じてもらえるよう全力でプレーします。ホームタウンの皆さんとも勝利の喜びを分かち合いたいと思っていますので応援よろしくお願いします。」



© FC東京

※FC東京と連携したシーズン開幕に向けた取組の詳細は市HPを参照

手をつなぐ樹 479

心から応援しています



市報ちようふの配布に関する問い合わせ 市報ちようふ配布コールセンター(配布受託業者(株)小平広告) ☎042-300-3131

市報の配布を中止したい、配布が必要ない場合は 右のQRコードから連絡または上記の市報ちょうふ配布コールセンターへ



◀ 配布中止
連絡フォロー



TOPICS トピックス

調布市長選挙の選挙期日（7月21日任期満了に伴う）

選挙期日／7月5日(日)
告示日／6月28日(日)
開票／即日開票
調布選挙管理委員会事務局 ☎042-481-7381

市議会総務委員会所管事務調査のアンケートにご協力を

総務委員会では、「公営の墓地・納骨堂・火葬場等を含む市民への終活支援について」所管事務調査を実施しています。
いただいた意見などを委員会で協議し、市へ政策提言する予定です。
期 2月5日(木)～3月31日(火)
アンケートの方法／専用フォームに入力、または市役所（市民課・市民相談課・高齢福祉担当（2階）、議会事務局（4階））、神代出張所、各地域福祉センター、ふじみ交流プラザにあるアンケート用紙に記入
調布議会事務局 ☎042-481-7294



専用
フォーム

暮らしの便利帳に関するアンケートにご協力を

調布市での生活に役立つ各種情報を幅広く掲載している「暮らしの便利帳」をはじめ、今後の情報発信方法の検討を目的としたアンケートです。
期 2月9日(月)～27日(金)
調布市HPの専用フォームで回答
他アンケートに回答いただいた方の中から抽選で10人に「地球の歩き方 調布市」をプレゼント。詳細は市HP参照
調布広報課 ☎042-481-7302



市HP

令和8年度版ごみリサイクルカレンダーを全戸配布中

令和8年4月～令和9年3月のごみの収集予定や排出方法などを記載しています。2月8日(日)を過ぎても届かない場合は、下表の各問い合わせ先へご連絡ください（平日午前9時～午後5時）。
※4月からは資源循環推進課へ

配布地域	2月9日～3月31日の問い合わせ先
入間町、国領町、菊野台、飛田給、上石原、下石原、富士見町、野水、西町、布田、小島町、調布ヶ丘	調布市福祉作業所等連絡会 担当：斉藤 ☎042-481-3201
仙川町、緑ヶ丘、若葉町、西・東つつじヶ丘、深大寺元・北・東・南町、多摩川、佐須町、柴崎、八雲台、染地	株小平広告 担当：小川 ☎042-300-3131

期 3月末までは令和7年度版を使用
調布資源循環推進課 ☎042-306-8200

家庭用生ごみ処理剤購入費の補助金申請は3月中

4月以降の購入分を翌年3月中に一括申請（毎年度1回限り）。
補助金額／購入費総額の2分の1（上限5000円）
補助対象額／購入価格＋送料（消費税は対象外）
調布生ごみたい肥化容器、電動式生ごみ処理機は通年で受け付け（予算の範囲内で交付）。詳細は市HP参照
調布資源循環推進課 ☎042-306-8781



市HP

パブリック・コメント



市HP

- ①環境基本計画（案）
- ②（仮称）気候変動アクションプログラム（案）
- ③新型インフルエンザ等対策行動計画（案）
- ④耐震改修促進計画（案）

意見の提出（案の公開）期間／①②3月5日(木)③6日(金)④10日(火)まで（必着）

案の公開場所／意見の提出先、図書館・公民館などの公共施設、市HP
意見の提出方法／直接（平日のみ）または郵送・FAX・Eメール・専用フォームに、①「環境基本計画（案）」②「（仮称）気候変動アクションプログラム（案）」③「新型インフルエンザ等対策行動計画（案）」④「耐震改修促進計画（案）」、住所、氏名、意見を明記し、期限までに提出先に提出（各公共施設の意見提出箱にも提出可）

意見の提出先／

- ①②〒182-8511市役所8階環境政策課
☎042-481-7086③042-481-7550④kankyou@city.chofu.lg.jp
- ③〒182-0026文化会館たづくり西館4階健康推進課
☎042-441-6100④042-441-6101⑤kenkou@city.chofu.lg.jp
- ④〒182-8511市役所6階建築指導課
☎042-481-7516⑤042-481-6991⑥kentiku@city.chofu.lg.jp

提出意見と市の考え方の公表／

- ①②③3月末まで④3月下旬頃に市HPなど

審議会等の会議の傍聴

※車いすや手話通訳を希望する場合は要事前相談



市HP

第4回国民健康保険運営協議会

期 2月9日(月)午後2時～（受付1時40分～1時55分）
所市役所4階全員協議会室 定当日先着3人
調布保険年金課 ☎042-481-7052

第3回公共交通活性化協議会

期 2月13日(金)午後1時30分～（受付1時15分～）
所市役所5階市長公室
定当日先着5人
調布交通対策課 ☎042-481-7454

第3回障害者地域自立支援協議会全体会

期 2月17日(火)午後2時30分～4時30分（受付2時15分～）
所市民プラザあくろす3階ホール1・2 定当日先着5人
調布障害福祉課
☎042-481-7094①042-481-7523②syougai@city.chofu.lg.jp

第1回ふじみ衛生組合議会定例会

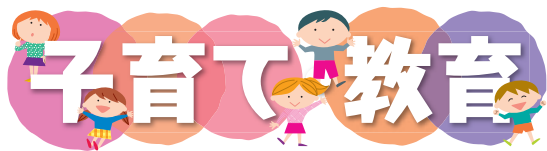
期 2月18日(水)午前10時～（受付9時45分～）
所クリーンプラザふじみ
定当日先着10人
調布ふじみ衛生組合 ☎042-482-5497

第88回ふじみ衛生組合地元協議会

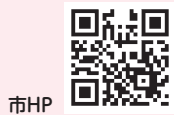
期 2月25日(火)午後6時30分～（受付6時15分～）
所クリーンプラザふじみまたはオンライン（Zoom）
定当日先着20人、オンラインは申し込み順10人
他資料は開催当日午後3時より1週間閲覧可能
申調オンラインのみEメールに住所、氏名、Eメールアドレスを明記し、2月18日(水)までにふじみ衛生組合 ☎042-490-5374
③fujimi-soumuka@fujimieiseikumiai.jp

第5回高齢者福祉推進協議会

期 2月26日(水)午後6時30分～8時30分（受付6時10分～）
所文化会館たづくり12階大会議場
定当日先着5人
調布高齢者支援室 ☎042-481-7149



妊娠・出産



妊娠に関する相談（妊娠届・ゆりかご調布面接、もうすぐママパパ教室（いずれも予約制））

健診・子どもの健康相談

子育て教室・相談（子ども歯科相談室（図1・2・4～6歳児）、7～9か月児のもぐもぐ離乳食講座）など



詳細は市図をご確認ください。

図子ども家庭センター ☎042-441-6081

児童育成手当2月期払いは2月13日(金)

10～1月の4カ月分を登録口座に振り込みます。支払通知の発送はしません。支払内容は通帳記帳などで確認してください。

図子ども育成課 ☎042-481-7093

すぎもり染地牧場 ポニーとふれあう会

ポニーと
ふれあう会HP



図2月21日(土)午前10時30分～午後3時※小雨決行
図多摩川自然観察緑地 図乗馬は2歳以上 図乗馬体験：一人乗馬（4歳以上・係員補助）と親子乗馬（2・3歳は保護者と一緒に乗馬）（①午前10時30分～11時30分②午後1時～2時30分）、ニンジンを食べよう：10円でニンジンを食べさせることができます！（①午前11時30分～正午②午後2時30分～3時）、ミニハウスとの記念写真（①午前10時30分～11時30分②午後1時～3時） 図無料 図当日直接会場へ
図調布市自治会連合協議会 ☎080-5449-0163

（協働推進課）

ふれあいおやこ講座 ～こころ・ことばを育てるヒント～



図3月5日(休)午前11時～正午 図染地児童館プレイルーム内 図未就学児と保護者 図言語聴覚士または心理士から発達や関わり方の解説、保育士と一緒に体を使った親子遊び 図当日直接会場へ
図午前10時～正午に子育てひろばで自由遊び可
図子ども家庭センター ☎042-441-6081

女子中高生向け 女子大学生との座談会

イベントHP



図3月7日(土)午後1時30分～4時30分
図東京ウィメンズプラザ（渋谷区神宮前5-53-67）
図都内在住・在学の女子中・高校生と保護者
図ゲスト・現役女子大学生による講演、女子大学生と座談会、保護者向け座談会 図申し込み順200人
図2月27日(金)午後5時までにイベント図から申し込み
図座談会事務局 ☎050-4560-4703
（多様性社会・男女共同参画推進課）



精神障害者家族会の情報交換・相談会

図2月14日(土)・28日(土) 図午後1時30分～3時30分
図こころの健康支援センター 図当日直接会場へ
図精神障害者家族会かささぎ会・今井
☎090-8504-3797 （障害福祉課）

手話講習会入門・基礎クラス受講者募集

図昼クラス：火曜日午前10時～、夜クラス：金曜日午後7時～ 図総合福祉センター 図市内在住・在勤・在学（高校生以上）の方 図①入門：初めて手話を学ぶ方②基礎：入門修了者※各昼夜クラスあり 図4000円（別途テキスト代実費） 図受講可否は3月末に発送 図図申請書（総合福祉センターで配布、または社会福祉協議会図から印刷可）と返信用封筒（長3の封筒に宛先を明記し切手を貼付）を直接または郵送（郵送の場合は「手話講習会申請書在中」と明記）で、2月17日(火)～3月17日(火)（必着）に〒182-0026小島町2-47-1 総合福祉センター4階 調布市社会福祉協議会 ☎042-481-7800

聞こえない・聞こえにくい人のための 手話講習会（全20回）

図5月～令和9年3月の第2・4火曜日※月によって第5火曜日あり 図午後1時30分～3時30分
図総合福祉センター 図市内在住・在勤の聞こえない・聞こえにくい方（中途失聴者・難聴者）と家族 図初心者コース6人程度、経験者コース10人程度（いずれも多数抽選） 図無料（教材費など実費あり） 図要約筆記あり
図図2月17日(火)～3月31日(火)に電話またはFAX・Eメールで社会福祉協議会 ☎042-481-7800
図042-444-6606 図dolce@ccsw.or.jp

高齢者こころの相談室

認知症の方を介護する中でさまざまな感情を抱くと思います。話をすることで気持ちを整理してみませんか。自分らしい介護への向き合い方を探お手伝いをします。

図3月4日(水) 図午後1時30分～、2時30分～
図文化会館たづくり3階304会議室
図認知症の方を介護している市民 図公認心理師による個別相談（1人45分） 図高橋佐和（公認心理師）
図申し込み順2人 図無料
図図電話で高齢者支援室 ☎042-481-7150

介護予防講演会「慈恵ガジュまる 教室～食事と笑顔で健康に！～」



専用
フォーム

フレイル（虚弱）を予防し、毎日をはつらつと過ごすための食事や健康の秘訣を栄養と看護のプロが伝授します。
図3月10日(火)午前10時～11時30分 図文化会館たづくり12階大会議場 図市内在住の65歳以上で要介護・要支援・日常生活支援総合事業対象者認定を受けていない方 図東京慈恵会医科大学西部医療センター栄養士・看護師 図申し込み順50人 図無料
図当日、アンケートに回答いただいた方の中から抽選で10人に「地球の歩き方 調布市」をプレゼント
図図2月6日(金)から電話で高齢者支援室
☎042-481-7150、または専用フォームから申し込み

介護の仕事に役立つ 外国人のための交流会



専用
フォーム

図3月10日(火)午後2時～4時 図三鷹市福祉Laboどんぐり山3階研修室（三鷹市大沢4-8-8）
図調布市・三鷹市・近くの市で介護の仕事をしている外国人、またはこれから介護の仕事をはじめる外国人
図コミュニケーションワークや高齢者の歩き方・見え方などの体験、とろみ付けの飲みくらべ
図15人程度 図無料 図3月3日(火)午後5時までに専用フォームから申し込み
図高齢者支援室 ☎042-481-7149

障害年金・個別相談会

図3月27日(金) 図午前9時30分～、10時30分～、11時

30分～ 図総合福祉センター4階クローバー室
図市内在住の障害や疾患のある方と家族、支援者（障害年金受給の有無は不問） 図社会保険労務士による、障害年金の受給資格や申請方法などの個別相談（1人50分程度） 図各回申し込み順3人 図無料
図図3月2日(月)～19日(休)に電話でドルチェ
☎042-490-6675 （社会福祉協議会）

暮らしの情報



安全・安心なまちづくり

上ノ原まちづくりの会 防災出前講座&展示

図2月15日(日)午前10時～正午 図上ノ原ふれあいの家
図：図第1講座 午前10時～：災害時の「情報収集編」、第2講座 11時～：「ペットの避難編」、防災用品・防災食品の紹介コーナー
図各回当日先着40人 図無料 図参加賞あり
図上ノ原まちづくりの会・長原 ☎090-6547-9237
（協働推進課）

飛田給小学校地区協議会主催 地域みんなの総合防災訓練

図3月1日(日)午前9時～11時45分 図飛田給小学校校庭、体育館（雨天時は体育館のみ）
図初期消火・簡易トイレ設置・車椅子避難・AED訓練、家具転倒防止対策、防災用品の無料配布など
図無料 図当日直接会場へ
図協働推進課 ☎042-481-7036



税金・保険・年金

4月からの国民年金保険料の 前納申し込み



日本年金
機構HP

国民年金保険料は、一括前払い（前納）すると割引されます。
口座振替やクレジットカードで前納（6カ月、1年、2年（4月開始））／申出書を2月27日(金)までに年金事務所へ提出（口座振替による前納の申し込みは金融機関でも可）。すでに申し出をしている方が4月以降も継続する場合、再度の提出は不要※当月末に口座振替することで月々の保険料が60円割引になる「早割制度」あり※口座振替は電子申請も可。詳細は機構図参照
現金で前納（6カ月、1年）／納付書（4月上旬に日本年金機構から送付）で、4月末までに納付※2年前納を希望する場合は年金事務所へ要連絡 図令和8年度国民年金保険料の前納額は公表され次第お知らせ
図図日本年金機構府中年金事務所国民年金第1課
☎042-361-1011 （保険年金課）

まちの話題

明治大学校友会 調布・狛江地域支部から 「調布市井上欣一社会福祉事業基金」へ寄附

明治大学校友会 調布・狛江地域支部から、「第13回明治大学マンドリン倶楽部調布演奏会」の収益金の一部を寄附いただきました。いただいた寄附金は、福祉を必要とする子ども、障害者、高齢者などに関する福祉事業や施設整備などに活用します。
図福祉総務課 ☎042-481-7101



凡例

図⇒日時 期⇒期間 時⇒時間 所⇒会場・場所 対⇒対象 内⇒内容 演⇒講師・出演 定⇒定員 費⇒費用 保⇒保育 持⇒持ち物 申⇒申し込み
他⇒その他 問⇒問い合わせ HP⇒ホームページ E⇒Eメール F⇒ファクス

社会保険加入者への 高額医療合算介護サービス費の支給

次の条件を全て満たす方は、高額医療合算介護サービス費が支給される可能性があります。

条件／①令和7年7月31日時点で、社会保険（調布市国民健康保険と後期高齢者医療制度以外）に加入し、40～74歳であった②令和6年8月1日～令和7年7月31日に介護保険のサービスを利用していた③令和6年8月1日～令和7年7月31日の1年間に医療・介護両保険の自己負担額の合算額が下表の限度額を超えた
70歳未満の方がいる世帯

所得区分(算定基礎額)※1	限度額(年額)※2
901万円超	212万円
600万円超～901万円以下	141万円
210万円超～600万円以下	67万円
210万円以下	60万円
住民税非課税世帯	34万円

70～74歳の方がいる世帯

所得区分	限度額(年額)※2
現役並み所得者Ⅲ	212万円
現役並み所得者Ⅱ	141万円
現役並み所得者Ⅰ	67万円
一般	56万円
低所得Ⅱ	31万円
低所得Ⅰ	19万円

※1 総所得金額等から基礎控除額（43万円）を差し引いた額

※2 令和6年8月～令和7年7月の1年間に適用される限度額

※上表の所得区分は国民健康保険加入者に限る。職場の医療保険（社会保険）に加入している方は、加入している健康保険組合などに要問い合わせ

調布市国民健康保険と後期高齢者医療制度の加入者で該当する可能性のある方へは、3月中旬頃に案内を郵送

調高齢者支援室☎042－481－7321

住まい・街づくり・環境

2月都営住宅入居者募集

入居資格／都内に居住していて、住宅に困っている、所得が定められた基準に該当するなどに加え、ポイント方式は高齢者・障害者など、単身者向は60歳以上、シルバーピアは65歳以上など

募集する都営住宅の種類／

④ポイント方式による募集（家族向のみ）①ひとり親世帯向②高齢者世帯向③心身障害者世帯向④多子世帯向⑤特に所得の低い一般世帯向⑥車いす使用者世帯向⑥抽選方式による募集（単身者向・車いす使用者向・シルバーピア※居室内で病死などがあつた住宅などを含む）

募集案内・申込書の配布／

期 2月10日(火)まで

時・所①平日午前8時30分～午後5時15分・総合案内所（市役所2階）、住宅課（市役所7階）、神代出張所、市民プラザあくろす3階（午後5時まで）、各地域包括支援センター（営業時間内）②配布期間の開庁時間以外・庁舎管理員室前（市役所1階）※市役所以外は在庫がなくなり次第配布終了

期 2月17日(火)（必着）までに郵送で渋谷郵便局（ポイント方式は同日午後6時までにJKK東京都営住宅募集センター）、または都営住宅入居者募集サイトで申し込み
募集内容／JKK東京都営住宅募集センター（平日のみ）2月17日(火)まで☎0570－010－810・前記以外の期間☎03－3498－8894 **配布**／住宅課☎042－481－7141

調布都市計画道路3・4・31号西調布南口線の事業着手に係るオープンハウス

事業概要や事業スケジュールなどをパネルを用いて説明するオープンハウスを開催します。

期 2月13日(金)午後5時30分～7時30分、14日(土)午前10

時～正午

所 西調布駅南口前（オープンスペース）

車 当日直接会場へ

他 入退場自由

調まちづくり推進課☎042－481－7587

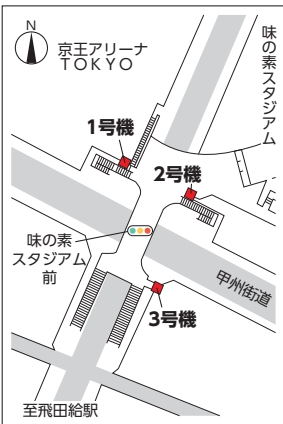
飛田給スタジアム前歩道橋エレベーターの一時停止

飛田給スタジアム前歩道橋エレベーターの底修繕工事のため、それぞれの期間中はエレベーターを使用できません。

期 1号機は2月24日(火)～27日(金)、2号機は3月2日(月)～5日(休)、3号機は3月9日(月)～16日(月)

調 道路管理課

☎042－481－7405



官公所だより

世田谷区立三宿中学校夜間学級生徒募集

小・中学校を卒業していない方や、諸事情により中学校で十分に学べなかった方のために、夜間学級を開設しています。

期 15歳以上で、学ぶ意欲のある方※国籍不問

費 無料（教材費は実費）

他 日本語の勉強から始める日本語学級も開設。詳細は要問い合わせ

調 世田谷区立三宿中学校夜間学級☎03－3424－5255（平日午後1時～5時）



みんなでなくそう 特殊詐欺

調 総合防災安全課☎042－481－7547

調布市が調布警察署から表彰を受けました！

1月8日に開催された110番の日イベントで、調布警察署長から市の総合防災安全課へ感謝状が授与されました。

全国的に二セ警察詐欺による特殊詐欺被害が急増する中で、被害防止のため調布警察署と緊密に連携し、被害撲滅に向けた施策への積極的な参画や、さまざまな防犯対策が高く評価されました。

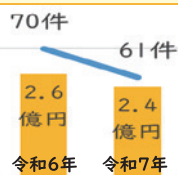
都内においても特殊詐欺被害が急増し、被害額が過去最悪の中、市内では被害件数・被害額ともに前年と比べて減少しています。

市では、今後も調布警察署をはじめとする関係機関と連携し、安全・安心なまちづくりに取り組みます。



市内の特殊詐欺被害状況

令和7年12月末時点暫定値



これまでの市の特殊詐欺対策

市報で特集記事を掲載



市報5月20日号
二セ警察詐欺の手口と対策



市報11月20日号
不審な国際電話対策

調布駅での啓発

京王線調布駅自動改札機に二セ警察詐欺への注意喚起ステッカーを掲載。※掲載は1月で終了

市公式
YouTubeで
啓発動画
公開中



警視庁防犯アプリ「デジポリス」周知・啓発ポスターを市内各所に



「デジポリス」で
スマートフォンへの
国際電話を遮断！
ダウンロードは
警視庁HPから

警視庁HP



自治会や商店会など掲示を希望する団体は、総合防災安全課窓口でお申し付けください。
※1団体最大5枚 A3またはA4サイズ

オリジナル動画を制作

城西国際大学と連携し、調布市を舞台に二セ警察詐欺を特集したオリジナル動画を制作しました。

スマートフォンにかかってきた国際電話に出てしまった大学生が、どのように二セ警察からお金をだまし取られてしまうのか、その手口と対策を描いています。動画で対策を学びましょう！



市公式
YouTubeで
オリジナル動画
公開中



●市民課・納税課の休日窓口 期 2月14日(土)、3月1日(日)・14日(土)※3月1日(日)は市民課業務のみ。2月の第4日曜日は定例の休日窓口開設日ですが、システムメンテナンスのため代替日として、3月1日(日)に開設。広域交付による戸籍証明書などの発行は不可 期 午前9時～午後0時30分

調 市民課（市役所2階・マイナンバーカード窓口（市役所1階101会議室））☎042－481－7041～5、納税課（市役所3階）☎042－481－7214～20

スポーツ

ミズノフットサルプラザ調布 市民優先使用抽選（4月分）



専用
フォーム

■ 4月4日(土)正午～午後2時、12日(日)午後8時～10時、19日(日)午後8時～10時、29日(日)午後1時～3時
■ 市内在住・在勤・在学の5人以上の団体※代表者は15歳以上（中学生を除く）
■ 費1万6830円
■ 2月28日(土)までに専用フォームから申し込み（多数抽選）
■ 調布スポーツ振興課 ☎042-481-7496

スポーツ協会

☎042-481-6221 専用☎あり
〒182-0011 深大寺北町2-1-65 総合体育館内

●令和7年度スポーツセミナー「スポーツ指導の現場における暴力等の不適切行為について」

■ 3月22日(日)午後6時15分～8時15分（受付5時45分～） ■ 調布文化会館たづくり12階大会議場
■ 市内で活動している指導者・保護者
■ 合同田雄治郎（合同総合法律事務所代表弁護士）
■ 定申し込み順120人 ■ 費無料
■ 3月15日(日)までにスポーツ協会☎から申し込み

●令和7年度指導者向け講習会

「アスリート支援・育成講習会」

■ 3月7日(土)午後3時30分～5時30分 ■ 総合体育館小体育室 ■ 市内で活動している指導者・保護者
■ ①アスリートと栄養について（50分）②選手のやる気・自信・行動を引き出す言葉掛け～ベップトーク～（50分） ■ ①古川 智（味の素㈱）②寺本 強（一社）ベップトーク普及協会）
■ 定申し込み順50人 ■ 費無料
■ 2月5日(日)からスポーツ協会☎から申し込み

●令和8年度春のテニス大会

種 目	日 程
①男子団体戦	1部 4月5日(日)
	2部 4月12日(日)
	3部 4月19日(日)
②女子団体戦	1部 4月26日(日)
	2部 4月29日(日)
③男子ダブルス戦	5月3日(日)（10日(日)）
④混合ダブルス戦	5月4日(日)（31日(日)）
⑤壮年Aダブルス戦 （45歳以上・男女別なし）	5月5日(日)（31日(日)）
⑥壮年Bダブルス戦 （60歳以上・男女別なし）	
⑦女子ダブルス戦	5月10日(日)（31日(日)）

※団体戦は3ダブルス10人まで登録可※⑤⑥は令和8年12月31日時点の年齢※カッコ内は決勝戦予備日。雨天などの予備日は6月7日(日)・14日(日)・21日(日)

■ 調布市民多摩川テニスコート ■ 連盟登録者、市内在住・在勤・在学の方。団体戦は調布市テニス連盟登録団体で、試合出場者の内、市内在住・在勤・在学者が2人以上出場すること ■ 費①②1団体3000円③～⑦1ペア2000円（ペア共に連盟登録者の場合は1500円）

■ 申込書と大会参加費を3月2日(月)または5日(木)の午後6時～9時に文化会館たづくり3階303会議室へ持参。連盟未登録者は、住所・勤務先（在勤）などが分かる身分証明書などを持参

■ 詳細はスポーツ協会☎参照

▲ジュニアサッカースクール（全3回）

■ ①3月26日(木)②27日(金)③30日(月)

■ 時1・2年生クラス／午前9時30分～10時50分

3～6年生クラス／午前11時～午後0時30分

■ 調布ミズノフットサルプラザ味の素スタジアム ■ 市内在住・在学の小学生 ■ 各クラス30人（多数抽選）

●ジュニア卓球スクール（全4回）

■ ①3月26日(木)②27日(金)③30日(月)④31日(火)

■ 時午前9時30分～11時30分 ■ 総合体育館

■ 市内在住・在学の小・中学生 ■ 30人（多数抽選）

●ジュニアバドミントンスクール（全4回）

■ ①3月26日(木)②27日(金)③30日(月)④31日(火)

■ 時午後0時30分～2時30分 ■ 総合体育館

■ 市内在住・在学の小・中学生 ■ 24人（多数抽選）

▲～●共に

■ 2月15日(日)までにスポーツ協会☎から申し込み

■ 抽選結果発表日／2月25日(火)

健康

乳がん検診 （マンモグラフィ）



市HP

【市内検診機関】

実施場所	検診日	申し込み先
①調布病院 （送迎バスあり）	平日の午前・午後 土曜日の午前	☎042-484-2626 ☎042-481-0323
②飯野病院	月・火・水・金・ 土曜日の午後	☎042-483-8811
③調布東山病院	月・火・木・金・ 土曜日の午後	☎042-481-5515 ☎042-481-5514
④東山ドック・健診クリ ニックウェルピアザ仙川	月～土曜日の午前	☎03-5384-7060 ☎03-5384-7061

※2月12日(木)までの申し込みは3～4月、13日(金)以降の申し込みは4～5月の受診。検診は祝日を除く

■ 昭和61年3月31日以前に生まれた女性※令和6年4月以降に市の乳がん検診を受診している方、乳房の疾患や手術で治療中または経過観察中の方など、受診できない場合があるため申込時に確認

■ 費1500円（検査時持参）※生活保護受給世帯または中国残留邦人等支援給付世帯は受給証明書の提示で免除
■ 電話またはFAX（①③④のみ）で住所、氏名、生年月日、年齢、電話番号、検診希望日（FAXの場合のみ第3希望まで）を各医療機関へ

■ 詳細は市☎参照

■ 調布健康推進課 ☎042-441-6100

生活ひとくちメモ



美容医療のトラブル

◆相談事例

肌を綺麗にする治療が格安、というネット広告を見て、美容クリニックの無料カウンセリングを予約した。当日のカウンセリングで、今日施術するなら35万円を25万円に割引くと言われ、断り切れずに分割払いで契約した。その後すぐに受けた施術はとても痛く、施術後は顔に違和感があり、肌の調子も改善していない。返金してほしい。

◆アドバイス

●美容クリニックのカウンセリングに行くと、今すぐ契約して施術をするよう勧誘されるケースがあります。美容目的の施術は多くの場合、緊急性が

ありません。その場で契約せず、一旦帰宅し慎重に検討しましょう。

●施術の効果やメリットだけでなく、リスクや副作用なども医師に十分な説明を求め、理解した上で施術を受けるか判断しましょう。

●クレジット契約などで分割払いをする場合、手数料を含めた総額が高額となるケースもあります。クレジットを組んでまで必要な施術なのかどうかよく考えましょう。

■ 調布市消費生活センター（市役所3階）

☎042-481-7034



採用情報

※履歴書などの提出が必要です。

詳細は市採用☎参照



市採用HP

令和9年度市正規職員

区分：職種／上級（大学卒業程度）：事務、事務（社会福祉）、事務（障害者対象）、土木、建築、電気、保健師、保育士 ■ アルムナイ採用選考（市職員離職者向け採用選考）：事務、事務（障害者対象）、事務（社会福祉）、土木、建築、機械、電気、保健師、保育士、栄養士、司書 ■ 経験者通年枠上級（大学卒業程度）：事務、事務（社会福祉）、土木、建築、電気、保健師、保育士※受験資格に要件あり

■ 市採用☎の専用フォームからエントリーシートを提出。詳細は市採用☎参照

■ 調布人事課 ☎042-481-7355

（福）調布市社会福祉事業団職員（福祉職）

業務内容／障害児・者の生活・相談支援、児童の療育・育成、事務など ■ 資格など／あり ■ 採用日／④4月1日(火)⑤令和9年4月1日(木) ■ 2月18日(火)午後4時30分（必着）までに、必要書類を直接・郵送で問い合わせ先、または法人☎から申し込み

■ 調布市社会福祉事業団本部事務局 ☎042-481-7493（障害福祉課）

子ども家庭支援センターすこやか非常勤職員

◎相談員（育児支援コーディネーター）

◎福祉職（一時預かり事業）

資格など／あり ■ 採用日／随時

■ 調布市履歴書と有資格者・取得見込みの方は証明書類の写しを、〒182-0022国領町3-1-38調布市子ども家庭支援センターすこやか ☎042-481-7733へ郵送または持参

調布市社会福祉協議会 正規職員



資格など／あり ■ 採用日／4月1日(火)

■ 調布市申込書（社会福祉協議会☎から印刷可）を2月9日(月)午後5時（必着）までに〒182-0026小島町2-47-1調布市社会福祉協議会 ☎042-481-7617へ持参または郵送

「暮らしの情報」は8面に続きます

2月1日は「フレイルの日」 ～「人生100年時代」のフレイル予防～

「フレイル」とは、年齢を重ね病気ではないけれど、筋力や心身の機能・活力が衰える「健康と要介護の間」の状態です。この機会に、フレイル予防・介護予防、ご自身の生活習慣を考えてみませんか。



市では介護予防講座や10の筋力トレーニング講座を、地域包括支援センターでは高齢者の活動のさまざまな支援も行っています。ぜひご参加ください。

【フレイル予防対策のおススメ】

- 1年に1回健康診断を受ける、歯科を受診する
- 持病、生活習慣病の治療は、自己判断で中断せずコントロールを続け、悪化防止に努める
- フレイル予防の3本柱（①社会参加・交流②栄養・お口のケア③運動）を心掛ける

■ 調布高齢者支援室 ☎042-481-7150

●1～3月生まれの方の後期高齢者健診は2月末までに受診を

受診期間は延長できません。受診忘れがないよう、早めに医療機関にご予約ください。対象の方で転入などで受診券が届いていない場合はお問い合わせください。

■ 後期高齢者医療制度に加入している1～3月生まれの方（令和8年3月末日までに75歳になる方を含む）

■ 調布保険年金課 ☎042-481-7148

暮らしの情報ーの続き

仕事・創業

しごとたま就職面接会 in 武蔵野 (全年齢対象)

日 2月20日(金) 図・ ①面接対策セミナー・正午～午後0時50分(受付午前11時30分～) ②就職面接会・午後0時50分～4時(受付午前11時30分～) 所 武蔵野スイングホール(武蔵野市境2-14-1 スイングビル) 図 書類選考なしで約20社の参加企業と面接可能 定 申し込み順①50人②100人程度 費 無料 図 履歴書(面接を希望する企業数分) 申 東京しごとセンター多摩 図 または電話で東京しごとセンター多摩 ☎042-521-6761 (産業労働支援センター)

無料パソコン基礎講座 (全3回)

ちょうふ若者サポートステーションHP

日 ①3月12日(木)②21日(出)③26日(休) 時 午前10時～午後4時 図 15～49歳で就労(アルバイト含む)・就学しておらず、説明会に出席できる方 図 Word・Excel・PowerPointの基本スキル(講座終了後も就労をサポート) 定 10人(多数抽選) 説明会 / 日 2月5日(木)・19日(木)・27日(金) 時 午前10時～正午 所 申 説明会の2日前までに 申 申し込みフォームまたは電話でちょうふ若者サポートステーション ☎042-444-7975 (産業労働支援センター)

産業労働支援センター 専用 図 あり
〒182-0022国領町2-5-15市民プラザあくろす3階 ☎042-443-1217・F 042-443-1218
E industry@chofu-across.jp
休館日/第3月曜日(祝日の場合は直後の平日)

●創業者支援施設スモールオフィスの入居者募集

権利金・保証金がかからないため、創業時の初期費用を軽減でき、入居後は所在地として登記できます。
入居条件/次の①②いずれかに該当する方①申込日から6カ月以内に創業予定の個人または団体で、創業時までに市内に住所を有すること②申込日現在、創業後3年未満の個人事業主または法人で、入居後1カ月以内に市内に住所を有すること※将来的に市内で事業を継続し、雇用が見込まれる入居者を優先 募集内容/スモールオフィス5号室(10.7㎡)、6号室(8.6㎡) 所 申 図 申請書(産業労働支援センター 図 から印刷可、または窓口で配布)と必要書類を、産業労働支援センターへ電話予約の上、3月31日(休)までに持参(休館日を除く平日のみ)

▲女性起業相談会

日 2月18日(休)午前10時～午後4時(正午～1時を除く)

●「創業者が知っておくべき補助金のイロハ」相談会

日 2月24日(休)午前9時～午後4時

▲▲共に 相談時間/1人50分

●事業承継個別相談会 日 2月26日(休) 時 午後1時30分～、3時～ 図 中・小規模企業の経営者・後継者 図 直近3期分の決算書・確定申告書、会社概要※持参可能な場合のみ 締め切り/2月19日(休)

▲～●共に 図 申し込み順▲5人●6人●2人 費 無料 所 申 図 産業労働支援センター 図、または電話・FAX・Eメールで申し込み



その他のお知らせ

京王多摩川自転車等駐車場の機器増設工事に伴う一部閉鎖

一時利用ラック増設工事のため、工事期間中は、2階の一時利用はできません。満車の場合は代替駐輪場(無料)をご利用ください。
期 2月13日(金)～28日(出)(予定)

※代替駐輪場:多摩川5-8-14(京王多摩川コーポラス向かいのシェアサイクル置場となり)
図 (一財)調布市市民サービス公社 ☎042-486-2141 (交通対策課)

第4回 市長と語る・ふれあいトークング

市長が直接ご意見などを聴き、市の考え方などを話します。
日 2月14日(出)午後2時～4時(受付1時40分～) 所 ふじみ交流プラザ集会室(BRANCH調布施設内) 定 25人(当日参加受付は5人程度。会場の定員に達した場合は入場不可) 図 駐車場あり(有料)。市から無作為に案内状を送付した方の発言を優先。時間の都合上、発言できない場合あり 図 市民相談課 ☎042-481-7032・3

2月の相談実施日

▲多様な性に関する相談

自身の性別への違和感など、性的指向や性自認の悩みに関する相談に専門相談員が応じます。
日 2月18日(休)午後8時～8時50分 締め切り/2月17日(休)午後5時 図 同日午後6時～7時40分、LGBTQ+のためのグループ相談「ちょうふ NIJiルーム」の開催あり(要申し込み)

●男性のための相談

職場や家庭のこと、パートナーとのことなどに関する相談に男性相談員が応じます。
日 2月21日(出) 時 午後1時～1時50分、2時～2時50分、3時～3時50分、4時～4時50分 図 男性(原則市民) 締め切り/2月20日(金)午後5時

▲▲共に

所 市民プラザあくろす3階男女共同参画推進センター 定 各回申し込み順1人 図 空きがあれば当日相談可(当日は要電話連絡) ●は正午から 費 無料 図 図 専用フォームから申し込み、または電話で多様性社会・男女共同参画推進課 ☎042-443-1213

交通災害共済「ちょこっと共済」加入受付中

交通事故によるケガでの入院・通院日数に応じて見舞金を受け取れます。
共済期間/4月1日(休)～令和9年3月31日(休)※途中加入の場合、加入申込翌日～令和9年3月31日(休) 図 共済期間の開始日に市内に住民登録がある方※市内在住の小・中学生は公費でBコースに加入しているため申し込み不要。Aコースに変更する場合は要変更手続き 種類/ Aコース:会費1000円(年) Bコース:会費500円(年) 申 ちょこっと共済 図、市内金融機関(ゆうちょ銀行、農業協同組合を除く)、神代出張所、市役所2階みずほ銀行派出所(午後4時～5時は交通対策課(市役所7階))で申し込み 図 損害補償は対象外。詳細はちょこっと共済 図 参照 図 交通対策課 ☎042-481-7454



調布まちゼミ

商店会をはじめとする市内の商店主が講師となり、専門店ならではの専門知識や技術、コツなどを伝えます。
期 2月28日(出)まで 時 各回1～2時間 所 市内店舗など 費 無料(講座により材料費別途) 申 希望講座の開講店舗へ直接電話などで申し込み(先着順) 図 開講店舗・日程や各講座内容は市 図 参照 図 調布まちゼミ実行委員会 ☎03-5563-2831 (産業振興課)

相互友好協力協定締結大学の市民対象の事業紹介

●電気通信大学 (平成15年5月20日締結)

◎調布少年少女発明クラブ令和8年度会員募集
日 原則月1回第3土曜日(第1土曜日の場合もあり) 時 午後1時30分～4時 所 創立80周年記念会館3階 図 申し込み時点で小学3～5年生 定 30人(多数抽選) 費 6000円 申 2月27日(金)までに電気通信大学 図 から申し込み 図 社会連携センター 図 desk@ccr.uec.ac.jp
◎電気通信大学プログラミング教室入会説明会
日 2月8日(日)、3月8日(日) 時 午後2時～3時 所 対面説明会:100周年キャンパスUECアライアンスセンター1階 オンライン説明会:Zoom 図 小学5年生～高校生 図 教室の特徴や受講生の作品紹介、Q&Aなど 費 無料 申 電気通信大学プログラミング教室 図 から申し込み 締め切り/説明会開催日前日の5時まで 図 説明会前に教室見学も実施(開催日の午前11時15分～午後0時15分) 図 電気通信大学プログラミング教室事務局 図 npo@uec-programming.com

●明治大学

(平成16年2月17日締結)

◎生涯学習機関「リバティアカデミー」秋期講座

①声で楽しむ詩の世界【ハイブリッド】

日 3月7日(出)午前10時30分～正午 所 オンライン講座と対面講座(駿河台キャンパス)を同時に実施 定 申し込み順150人 締め切り/3月6日(金)午前10時
②極低温の世界を体験しよう
日 3月14日(出)午後1時30分～3時 所 生田キャンパス 定 申し込み順20人 締め切り/3月4日(休)
③春休み実験教室
日 3月7日(出)午後1時30分～3時 所 生田キャンパス 定 申し込み順20人 締め切り/2月25日(休)
①～③共に

図 各締切日まで明治大学リバティアカデミー 図 から申し込み 図 明治大学リバティアカデミー事務局 ☎03-3296-4423

●東京慈恵会医科大学

(平成20年11月28日締結)

◎第2回医療的ケア児学習会(にじいろスマイルの会)

日 3月14日(出)午後2時～4時 所 東京慈恵会医科大学医学部看護学科1階大講堂 図 看護師・保健師・保育士・幼稚園教諭・教員・行政機関と関係者・市民 図 講演・技術演習:①医療的ケア児における気管切開・吸引②医療的ケア児における呼吸リハビリテーション 定 申し込み順30人程度 費 無料 図 動きやすい服装 申 3月12日(休)までに専用フォームから申し込み 図 JANPセンターみんなの学び場部門 ☎03-3488-8686(内線2611)
◎社会保険労務士による就労相談
日 3月4日(休) 時 午後2時～、午後3時～、午後4時～(各45分) 所 がん相談支援センター 図 がん経験者と家族 図 各回1枠 費 無料 申 事前に東京慈恵会医科大学西部医療センターがん相談支援センター ☎03-3480-1151
※東京慈恵会医科大学附属第三病院は、1月5日から東京慈恵会医科大学西部医療センターにリニューアルしました。開催場所はリニューアルした新本館、1階のがん相談支援センターで実施
※そのほかの事業は市 図 参照 (文化生涯学習課)

●空間放射線量の測定結果(12月)

市内公共施設の定点測定場所で空間放射線量を測定した結果、すべてで除染実施区域となる基準の0.23マイクロシーベルトの4分の1程度でした。
図 環境政策課 ☎042-481-7087



市HP

調布国際音楽祭2026

調布国際音楽祭HP



期 6月20日(土)～28日(日) 所 グリーンホール、文化会館
たづくり、せんがわ劇場 ほか

①ワークショップ

「新しい音楽をつくる」Vol.5 作曲家募集

日本を代表する作曲家から直接指導を受けられます。
募集期間／2月10日(火)～4月18日(土)

日 ワークショップ：6月24日(火)午後3時30分～、6時～
25日(水)午後3時30分～ 所 文化会館たづくり1階むら
さきホール 調 金子仁美、細川俊夫、坂田直樹 (いず
れも作曲家) 費 2万円

②寄附付きチケットとCIMFスポンサーシート募集

所 ①寄附付きチケット (税制上の優遇の対象)

所 ②CIMFスポンサーシート (税制上の優遇の対象外)

費 ①1万円 (寄附) と各公演チケット料金 ②10万円

提供チケット数／1口当たり ①1枚 ②6枚まで

募集数／申し込み順 ①各公演10口程度

②10口※3月31日(火)までの入金分は、
良席を優先的に用意

①②共に

所 調布国際音楽祭HPの専用フォームから申し込み
所 公演とチケット発売日
などの情報は調布国際音楽祭HP参照
所 調布市文化・コミュニティ
振興財団 ☎042-481-7611 (文化生涯学習課)



劇団どろんこ座

読み聞かせ紙芝居&ワークショップ

絵もお話も音楽も歌も全てオリジナルの紙芝居を見
た後、紙芝居のキャラをねんどで作り、自分だけのオ
リジナルマグネットを作ります。

日 2月15日(日)

時 午前11時～、午後2時～

所 プランチ調布1階ふじみ交流プラザ (深大寺東町7
-47-1)

定 ワークショップ：各回当日先着順25人 費 無料
調 大和リース(株) ☎042-439-9410 (企画経営課)

戦後80年事業 平和サミット



被爆地広島や都内で戦争の悲惨さや平和の尊さを学
んだ「平和ユース」が、これまでの活動報告や次世代
へ平和メッセージの発表をします。

日 2月15日(日)午後1時～4時 (0時30分開場)

所 パルテノン多摩大ホール (多摩市落合2-35)

定 当日先着1000人 費 無料

調 文化生涯学習課 ☎042-481-7139

日本舞踊家集団

弧の会「コノカイズム」



日 2月15日(日)午後3時～ (2時15

分開場) 所 グリーンホール大ホ

ール 演 目 (解説付き)／「若獅子」

「猿蟹合戦盛衰記」「御柱祭」

費 S席4500円、A席3500円、29歳

以下・障害者 (介助者1人まで) 各席2000円※未就学
児入場不可



チケット購入方法／電話・イ
ンターネット販売：チケット
CHOFU ☎042-481-7222

窓口販売：グリーンホール、
文化会館たづくり、せんがわ
劇場

所 インターネット販売

方法などの詳細は公演HP参照。解説は手話・日本語
字幕付き※鑑賞サポート優先席あり

所 (公財) 調布市文化・コミュニティ振興財団

☎042-481-7611 (文化生涯学習課)



生涯学習サークル体験事業

①Aこどもクラシックバレエ

日 ①2月18日(火)・25日(水)②19日(木)・26日(金)

時：①①午後6時～6時40分：幼児、6時40分～7時
40分：新小学3・4年生、7時40分～9時5分：新小
学5・6年生②6時～6時50分：新小学1・2年生※
小学6年生以上は要相談 所 佐須ふれあいの家 (19日
のみ八雲台ふれあいの家) 定 各回申し込み順5人※
各日各回とも最大2回まで参加可。初参加優先
所 動きやすい服装、タオル、短めの靴下

締め切り／各実施の2日前

②Bフォト教室 百日紅

日 2月28日(土)、3月28日(土)、4月25日(土) 所 午前10時
～正午 所 市民プラザあくろす3階研修室1

定 各日申し込み順2人 所 2Lサイズの作品を2点

締め切り／各実施の1週間前

①②共に

費 無料

所 調布各締め切り日までに生涯学習情報コーナー

☎042-441-6155 (文化生涯学習課)

オンライン市民公開講座

「脳卒中の治療と予防」



日 2月21日(土)午後2時～4時

所 武蔵野赤十字病院医師ほか 費 無料

所 当日、YouTubeからアクセス可。配信後も視聴可

所 武蔵野赤十字病院 脳卒中市民公開講座担当

☎0422-32-3111 (健康推進課)

シネマフェスティバル2026



関連事業

①A映画上映会

高校生フィルムコンテスト・調布ジュニア映画塾

第19回高校生フィルムコ
ンテストの最優秀作品と、
第16回調布ジュニア映画塾
に参加した中学生が制作し
た映画作品を上映します。

日 2月23日(日)午前10時～11

時 (9時30分開場)

所 文化会館たづくり8階映像シアター 所 ①「私情メ
カニズム」(約15分) (「成城学園高等学校メディアア
ート部3年生」制作) ②「洗脳中」(約11分) (「第16
回調布ジュニア映画塾」制作) 定 当日先着100人

②「映画のまち調布」みんなのワークショップの見学

プロ制作の短編映像作品の台本・セットに沿って、
撮影準備から本番撮影までを体験できる映画制作のワ



ークショップを見学できます。

日 2月28日(土)、3月1日(日) 所 文化会館たづくり1階
むらさきホール 定 当日先着20人程度 (入れ替え制)
所 ワークショップの参加申し込みは終了。調布市観光
協会HPなどで完成作品を公開予定。写真撮影不可

①②共に

費 無料

調 産業振興課 ☎042-481-7184

地域人材養成講座

～みんなで考えよう 伝わるチラシの作り方～



日 2月23日(日)午後2時～4時 (受付1時30分～)

所 市民プラザあくろす3階研修室3

所 演いぬいかずと (デザイナー) 定 申し込み順20人

費 無料 所 専用フォームから申し込み

調 市民活動支援センター ☎042-443-1220

(協働推進課)

社会教育学習グループ公開講座

CCD「インクルーシブ英会話 (中級)」

日 2月25日(火)午後1時～3時 所 総合福祉センター視

聴覚室 所 井上セイリエン (英会話講師)

定 申し込み順10人 費 無料

所 会員登録 (有料) すると継続受講可能

調 調 2月24日(火)までに電話またはEメールでCCD担当
・神尾 ☎090-5558-2537 所 ccd.jin@gmail.com

(社会教育課)

講座

「西洋ジェンダー史から考える 「男らしさ」「女らしさ」

センターHP



日 2月27日(金)午後7時～8時30分

所 市民プラザあくろす3階研修室3

所 演 刈尚子 (早稲田大学教授) 定 申し込み順20人

費 無料 所 1歳～就学前 (日 2月6日(金)～19日(木))

他詳細はセンターHP参照

調 調 2月6日(金)午前9時からセンターHPの専用フォー
ムから申し込み、または電話で男女共同参画推進セン
ター ☎042-443-1213

(多様性社会・男女共同参画推進課)

多摩川自然情報館イベント

めざせ多摩川の石マスター！ 「ホルンフェルス」ってどんな石？

日 2月28日(土)午前9時30分～11時30分※小雨決行

集合時間・場所／9時20分・多摩川自然情報館

所 小学生と保護者。兄弟・姉妹単位で応募可 (1家族
につき小学生2人まで。友人同士は不可)

所 多摩川の岩石の観察会と採集した岩石で自分だけの
岩石標本を作製 所 竹内江利子 (多摩川自然情報館解
説員) 定 10組 (多数抽選)

費 小学生のみ1人300円 (保険料、材料費)

所 歩きやすい服装、汚れてもいい手袋 (軍

手・ゴム手袋可)、帽子、雨具、タオル、

筆記用具 日 2月20日(金)までに専用フォー

ムから申し込み

調 運営等受託事業者(株)セルコ ☎03-3406-1724 (平日
午前10時～午後5時30分) (環境政策課)



広告の欄

掲載申し込み／(特非) 調布市地域情
報化コンソーシアム (クリック) (広告
代理店) ☎050-3748-0006

日 shihou@chofu.com 広告料／通
常広告：1枠3万円 (前払。デザイン
・版の制作費・消費税広告主負担)

※広告料収入は市報ちょう
ふの印刷製本費用の一部に
充当しています (広報課)
申し込み・詳細はこちら▶



健康麻雀

にこにこ麻雀教室

初心者の方も安心して楽しんで
いただける健康麻雀教室です

◎初回体験レッスン(1時間)無料◎

初心者
大歓迎!!
興味があれば
どなたでも
(18才～)

初級
レッスン
10:00～12:00
2時間
2,000円

対局
13:00～17:00
4時間
1,800円

全々々
全自動
ゆったり♪
6卓

まずは気軽に試してみませんか?

ご予約・お問合せ
080-3457-1632 月・木休

調布市多摩川 7-8-6 1F(京王テニスクラブ向い)

庭木 1本から大歓迎!!

見積
無料

※3m未満
※ゴミ処分費別途

※マツ、マキなど特殊な木、仕立物は別途見積りとなります

剪定・伐採・生垣
雑草対策・消毒
庭木やお花の植栽
鉢や古土の処分

フリーダイヤル 0120-187-394
株式会社大和グリーン
調布支店 調布市飛田給1-18-9
受付時間 9:00～18:00(無休)
上野・葛飾・さいたま・川口にも支店あり!

市報ちょうふ 読者限定
すべての作業料金から
10%OFF
さらに3月5日以降の作業で
+10%OFF
(先着20名様)

調布で独立起業する

でも 相続や副業で副収入が増えた

帳簿の書き方や確定
申告が不安...そんな時は、
青色申告会が
サポートします!

※確定申告指導は東京税理士会武蔵府中支部の協力
を得て行います。

公益社団法人
武蔵府中青色申告会
府中市本町4-15-22 TEL.042-362-8466

我慢しない冬の省エネ ～ゴヤたんのちょっとひと工夫～

調布市の地球温暖化対策啓発キャラクター・ゴヤたんから、冬を快適に、地球にも家庭にもやさしく過ごすためのアイデアをお伝えするよ。

- エアコンの暖房の風は下向きにしよう
- 加湿器などで50～60%の湿度を保とう
- 古いエアコン、給湯器は買い替えも検討してみよう
- 床にじゅうたんを敷こう●ウールやアクリル、絹など保温性に優れる素材の衣類を上手に活用しよう●プラス1枚の重ね着で体感温度をアップしよう(カーディガン+2.2℃、厚手のソックス+0.6℃)
- 節水タイプのシャワーヘッドに交換しよう●熱は窓から多く逃げるので、ガラスに断熱シートを貼ろう

調環境政策課 ☎042-481-7086



ゼロカーボン
シティ
ちょうふHP



フラワーセラピー「想いを込めて つくる～フラワーBOX～」

日 3月7日(出) 時午前10時～11時30分、午後1時～2時30分 所市民プラザあくろす

3階研修室3 図18歳以上の方
瀬川潤子(フラワーセラピー花想)
定各回申し込み順10人

費2500円 図はさみ、エプロン、筆記用具、持ち帰り袋

日 2月6日(金)午前9時～3月6日(金)

に電話、図、専用フォームから申し込み

調市民プラザあくろす指定管理者 ☎042-443-1211
(多様性社会・男女共同参画推進課)



専用
フォーム

環境保全学習講座

深大寺・佐須地区の国分寺崖線とその生物相 の変遷～湧水保全の意義について～

深大寺・佐須地域の里山保全の必要性を市民の皆さんと共に考えます。

日 3月8日(日)午前10時～正午 所佐須ふれあいの家

瀬齊藤亀三(調布市環境保全審議会委員) 定20人(多数抽選)

費無料 日 2月20日(金)までにちょうふ環境市民会議

図の専用フォームから申し込み、またはEメール(図info@chofu-kankyo-shimin.org)に

件名「環境保全学習講座」、参加希望者の住所、氏名、Eメールアドレス、電話番号を明記

調ちょうふ環境市民会議 ☎090-5558-1445
環境政策課 ☎042-481-7086



専用
フォーム

国際交流センター (CIFA) ボランティア説明会

外国人の日本語学習支援や交流イベントの企画・運営、通訳・翻訳など、ボランティア活動をする仲間を募集します。活動中の会員から話を聞けます。

日 3月11日(水)午後1時30分～3時30分

所文化会館たづくり9階研修室

定当日先着40人 費無料 日国際



国際交流
センターHP



交流センター図イベント専用フォームから申し込み
活動開始には会員登録(年会費2000円)が必要
調国際交流センター ☎042-441-6195(日曜日、祝日、文化会館たづくり休館日を除く) (文化生涯学習課)

令和8年春の全国交通安全運動 交通安全都民のつどい TOKYO SAFETY ACTION

専用フォーム



日 3月30日(月)午後2時～3時45分

所グリーンホール大ホール

内第1部:式典 第2部:交通安全教室

第3部:警視庁音楽隊によるミニコンサート

図タイムマシーン3号(お笑い芸人。交通安全広報大使)、ゆうちゃみ(モデル・タレント。交通安全広報大使)、警視庁音楽隊 費無料

日 3月5日(木)までに専用フォームから申し込み

調警視庁交通総務課 ☎03-3581-4321(内線50342)
(交通対策課)

各館だより

武者小路実篤記念館

〒182-0003 若葉町1-8-30 専用図あり
☎03-3326-0648 図03-3326-1330

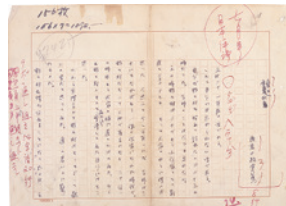
開館時間/午前9時～午後5時
入場料/大人200円、小・中学生100円、市内在住の65歳以上無料
休館日/月曜日(祝日の場合は直後の平日)

企画展

「続・自筆原稿の魅力」

戦後80年の年度に実篤の戦争観を特集するコーナーも設けます。

期 3月1日(日)まで



実篤「愛と死」原稿 1939年

リレー展示

「実篤記念館の40年～情報技術の発達とともに～」

期 3月1日(日)まで

◎展示解説

日 2月6日(金)午後1時30分から45分間程度

図当日直接会場へ

●閲覧室休室

日 2月5日(木)・12日(木)・19日(木)

●観梅のつどい コンサートとギャラリートーク

実篤記念館中庭にある梅の花をのぞむ館内で、桐朋学園大学音楽学部生の弦楽コンサートと学芸員によるギャラリートークを行います。

日 2月21日(出) 図コンサート:午後1時から40分間程度、ギャラリートーク:コンサート終了後から45分間程度 費無料(入場料のみ)

図どちらかのみの参加も可。コンサートの椅子席は先着30人程度。当日正午から整理券を配布

●旧武者小路実篤邸ポストカードを販売中

実篤が調布市へ転居して70年を迎えたことを機に、登録有形文化財でもある旧実篤邸のポストカードを販売中です(全5種類)。

価格/1枚:120円、5枚セット:500円(税込)



旧実篤邸ポストカード

郷土博物館

〒182-0026 小島町3-26-2
☎042-481-7656 図042-481-7655
開館時間/午前9時～午後4時 入場料/無料
休館日/月曜日(祝日の場合は直後の平日)

●常設展示「調布の歴史」

◎調布市動画ライブラリーChofuCity(調布市公式YouTubeチャンネル)で、動画「展示で紹介!調布の歴史」を公開中

内①原始～中世編(前編)

②近世～現代編(後編) 動画「展示で紹介!調布の歴史」

図開館情報・アクセスなど

は、図参照

●郷土学習展「ちょっと昔の暮らし」

期 4月5日(日)まで

図市内小学生の団体見学により混雑する場合あり

●ギャラリー展「午年の郷土玩具」

期 2月8日(日)まで

●市制施行70周年記念出張パネル展示「写真でたどる調布のおもいで」

期 2月11日(祝)～25日(水)

所菊野台地域福祉センター

図開館時間・休館日

は開催施設に準じる



調布市役所(旧庁舎) 1958年



市HP



調布の歴史」



FC東京 NEWS

© FC TOKYO

①レディースフィットネス

運動不足を感じている女性を主な対象とした、ボールを使った誰でもできる簡単な運動を実施します。

②はじめてのなでしこサッカー教室

サッカーに興味のある小学生の女子を対象とした初心者向けのサッカー教室です。

日 3月1日(日)午前10時～11時30分

所京王アリーナTOKYOサブアリーナ



FC東京レディースフィットネス はじめてのなでしこサッカー教室

図①市内在住・在勤・在学の中中学生以上の女性

②市内在住・在学の小学生の女子

図FC東京普及部コーチ

定各申し込み順20人 費無料

日 2月7日(出)～20日(金)に専用フォームからJリーグIDを登録(無料)後、申し込み

※申し込みは1人1回まで

調FC東京 ☎042-444-2630(火～金曜日午前10時～午後5時※祝日を除く)

(スポーツ振興課)



専用
フォーム

広告の欄

“不動産を売るとき”って、どうしたらいいの?女性税理士が解説 売却のノウハウを経験豊富なプロに学ぶ「土地と空き家の売り方セミナー」

◎2月28日(出)参加無料・要予約
調布市市民プラザあくろすで開催

日本では相続財産の約4割を占めるのが不動産だそう。いざ、相続が発生してから不動産を売却しようとしても、思い通りにいかないケースも見られます。事前にできる準備で労力を軽減、早めの対策を考えたいですね。そこで、「三井住友トラスト不動産」では、2月28日(出)に「土地と空き家の売り方セミナー」を開催します。セミナーで

は、女性税理士の鷲(さぎ)百合子さんが不動産売却の契約の流れ、諸経費・税金など、不動産を売るときに事前に知っておきたい知識を解説。さまざまなケースを踏まえ、不動産売却の基礎からノウハウを伝授。終了後は無料の個別相談も実施(予約優先)。不動産の無料価格査定との相談にも応じます。この機会に気軽に参加を。

日時 2月28日(出)【午前の部】10時～12時



(受付9時30分から)【午後の部】13時30分～

15時30分(受付13時から)会場 調布市市民

プラザあくろす研修室3(調布市国領町2-5-15コクティ

ー3階)講師 ジェミナイ税理士事務所・税理士・鷲(さぎ)百

合子さん(写真)特典 不動産売買ガイドブックを進呈

定員 各部申し込み順20人費用 無料(要予約)申込 セミナ

ー事務局 ☎0120-225-238受付9時30分～17時30分※提供

された個人情報は主催者が取得し、本セミナーの申し込み受

け付け、運営の管理に利用

広告



●ご寄附ありがとうございました 子ども・若者基金として/櫻井欣吾様 100万円、胎内DEERS 1万9000円
井上欣一社会福祉事業基金として/アフラック・ハートフル・サービス(株) 社員有志一同 11万5500円
ふるさとのみどりと環境を守り育てる基金として/アフラック生命保険(株) 社員有志一同 138万256円 市庁舎整備基金として/田中崇夫様 1万円

(管財課)

図書館

中央図書館 〒182-0026 小島町2-33-1
文化会館たづくり1・4・5・6階
専用☎あり ☎042-441-6181 ㊟042-441-6183
開館時間／中央図書館：午前9時～午後8時30分
(視聴覚資料室は5時まで)
分館：午前9時～午後5時
(4～9月の水・金曜日は6時まで)

●2月の休館日

中央図書館／2月14日(出)～17日(休)

分館／2月9日(月)・16日(月)・17日(火)・24日(火)

※深大寺分館は空調工事のため3月4日(休)まで休館

●文化会館たづくりの総合保守点検等に伴う

中央図書館休館期間の一部サービスの停止

●ブックポストへの返却不可

期2月13日(金)午後8時30分～18日(火)午前9時

●インターネットによる資料の予約停止

期2月13日(金)午後5時～18日(火)午前9時

●図書館ホームページの閲覧停止

期2月14日(出)午後5時頃～15日(日)午前9時頃

㊟資料の問い合わせ・予約・延長・返却は分館で受け付け

●中央図書館5階「健康・医療情報コーナー」

国立がん研究センターの協力によりがんを中心としたパンフレットを配布しています。また、図書館では健康・医療情報を探す方法を紹介した「健康・医療情報をさがすには」を配布し、健康や病気について調べるお手伝いもしています。

●調布市立図書館公式Xのご案内

イベントの案内やおすすめの本など図書館の情報を発信しています。



調布市立図書館公式X

共催事業

●3月の読書会

一冊の本を読み、気軽に感想を語り合う会です。

日3月7日(出)午前10時～正午

所文化会館たづくり6階601会議室

㊟「フランダースの犬」ウィーダ作

定申し込み順15人 ㊟無料

申2月6日(金)午前9時から、直接または電話で図書館読書推進室、アカデミー愛とぴあ(文化会館たづくり10階) ☎042-441-6328 (午前9時～午後4時)

公民館だより

- 月曜日休館
- 申し込み／電話または来館で
- 費用／記載のない場合は無料

東部公民館

〒182-0003 若葉町1-29-21
☎03-3309-4505 ㊟03-3305-3456

●東部公民館50周年記念

お年賀企画展「ちょこぼんへの年賀状」

1月20日号で募集した東部公民館開館50周年記念キャラクター「ちょこぼん」宛の年賀状を展示します。

期2月11日(祝)～28日(出)

時午前9時～午後9時30分

●シルバー講座「仙川周辺～学び・歩き」(全2回)

①講義 (㊟㊟とも)

日2月19日(休) ㊟仙川、歴史上の有名人ゆかりの地

②散歩

日2月㊟25日(休)㊟26日(休)

※㊟㊟同内容。荒天時は散歩中止、東部公民館でスペシャル講義

㊟散歩(仙川町～三鷹市新川団地付近)

①②共に

時午前10時～正午

時2時間自力で歩ける60歳以上の市民

演森 茂(元桐朋女子中・高等学校教諭)

定㊟㊟各申し込み順10人

日2月12日(休)午前9時から受け付け

㊟散歩中止の場合、前日の午後4時～5時に電話連絡

●国際理解講座「アメリカのいちばん長い戦争～「対立と分断」の源流」(全2回)

「ヴェトナム戦争の教訓」が忘れられ、「文化戦争」という名の対立が社会を分断していく歴史的なプロセスを振り返って考えます。

日・㊟①3月12日(休)・ヴェトナム戦争からトランプの戦争まで㊟19日(休)・「文化戦争」という名の社会的対立

時午前10時～正午

演生井英考(立教大学アメリカ研究所員)

定申し込み順28人

申2月6日(金)午前10時から受け付け

西部公民館

〒182-0035 上石原3-21-6
☎042-484-2531 ㊟042-484-3704

●コミュニティカレッジ「今の時代の生き方を考える～暮らし・世界・自然を見つめて」(全3回)

日・㊟①2月21日(出)・お金から考える暮らしと社会のしくみ㊟28日(出)・この時代を生き抜くための世界の読み方㊟3月11日(休)・足元から考える、自然との関わり

時午後2時～4時

演①中山智香子(東京外国語大学大学院教授)

②西谷 修(東京外国語大学名誉教授)

③渋沢寿一(NPO法人共存の森ネットワーク理事長)

定申し込み順35人

申2月6日(金)午前9時から受け付け

●家庭教育講座Ⅱ「親子で楽しむ絵本のちから～絵本からはじまる、あたたかな子育て～」(全2回)

日①2月27日(金)②3月13日(金)

時午前10時～正午 ㊟子育て中の方優先

㊟①絵本制作の裏話や絵本で広がる世界についてのおはなし㊟手づくり絵本の魅力～

ワークショップ「ミニ絵本づくり」

演①木坂 涼(絵本作家)②塩山さおり(絵本と童話の会) 定申し込み順16人

保1歳6カ月～就学前(㊟10人 保育オリエンテーション：2月20日(金)午前10時から1時間程度。親子で要出席) 日2月6日(金)午前10時から受け付け

●世界の料理教室

「スパイスの国 パキスタンの家庭料理」

日3月4日(火)午前10時～午後1時

㊟チキンビリヤニ・モロッカンスープほか

演アンワル(パキスタン料理人)、田中章敬(国際交流センター職員)

定12組(多数抽選) 費1200円(材料費。当日持参)



保1歳6カ月～就学前(㊟4人 保育オリエンテーション：2月25日(火)午前10時から1時間程度。親子で要出席)

㊟エプロン、バンダナ、ふきん、手拭き、マスク

日2月13日(金)午後5時までに、電話または専用フォームから申し込み

㊟結果は14日(出)以降に連絡

●市制施行70周年記念事業 歴史講座Ⅲ「聞いて、見て、歩いて知ろう『深大寺城』」(全2回)

日：㊟①3月7日(出)午後2時～4時：講義「構造・縄張り・歴史的背景等」②14日(出)午前10時～正午：現地見学

所①西部公民館②深大寺城跡

集合時間・場所／②午前9時50分・深大寺水車館

演郷土博物館職員

定申し込み順30人

申2月6日(金)午前10時から受け付け



専用フォーム

北部公民館

〒182-0014 柴崎2-5-18
☎042-488-2698 ㊟042-488-2787

●北の杜ギャラリー「市制施行70周年記念事業・上ノ原まちづくりの会共同企画 上ノ原“坂”ものがたりMAP&写真展

期2月20日(金)～3月29日(日)

時午前9時～午後5時

昭和31年(1956年)
上ノ原通りにて



●北の杜講座

「市制施行70周年記念事業 上ノ原まちづくりの会共同企画 上ノ原思い出ぼろぼろトーク会」

上ノ原地域の70年前について、地域に長く住む方々からお話を伺います。

日2月21日(出)午後2時～3時30分

定申し込み順15人

申2月6日(金)午前10時から受け付け

●青少年体験教室「中学生・高校生向けモコモコ手芸の会～自分だけのコースター作り」

日2月22日(日)午後3時～5時

時中学生以上19歳未満

演東川良子(ガラス工芸作家)

定当日先着10人

費350円(材料費。当日持参)

●旅をしている気分になる!「世界遺産」講演会

～達人のおすすめ5選と旅を楽しむコツ～

日3月7日(出)午後2時～4時

時高校生以上

演渡邊 圭(NPO法人世界遺産アカデミー認定講師)

定申し込み順40人

保1歳6カ月～学齢前(㊟5人 保育オリエンテーション：3月7日(出)午後1時30分～親子で要出席 締め切り：2月18日(休))

申2月7日(出)午前9時から受け付け

㊟手話通訳希望の方は2月24日(火)までに申し込み



昭和26年(1951年)
甲州街道嫁入り行列

市民の広場

本欄は市民同士の交流を目的としています。掲載内容の確認や入会申込などは、直接問い合わせ先へ連絡してください。掲載を希望する方は、掲載基準を確認の上お申し込みください。掲載基準を満たさない場合や申し込みが多い場合、掲載できないことがあります。掲載内容の責任は主催者が負います。(広報課)

催し

■調布・狛江リウマチ友の会日2月12日(休)、3月19日(休)午後1時30分～3時30分 所総合福祉センター2階㊟200円(資料代) 圖大串☎042-499-2065

■アウトドアを楽しもう「森の体験」ボーイスカウト調布第3団日2月15日(日)午前9時～正午 所深大寺自然広場(かに山) ㊟無料 圖阿部☎090-3107-9689※ご家族でどうぞ。入隊説明会あり。Eメール：boshu.cf3@gmail.com

今日もいい一日だったね。

ひらかれたホスピス

見学予約受付中

CLASWELL 仙川

☎03-6909-1875

https://kc-welfare.co.jp/facility/sengawa

●類型/住宅型 ●受付登録の有無/無 ●居住の権利形態/利用権方式 ●利用料の支払方式/月払い方式 ●入居時の費用/退去型(金2万) ●介護保険の利用/住宅サービス利用可 ●定員/60人 ●室数/60室 ●居室区分/1名 【所在地】東京都調布市若葉町二丁目1-4 番地1 【アクセス】京王線「仙川駅」徒歩7分

【事業主体】KC-Welfare株式会社

古くなった車 買取ります

廃車ラボ ANIMA LABO

☎042-444-7106

引き取りから廃車手続きまで 費用はかかりません。

電話だけでも査定できます

「動かない車も大丈夫。」

東京都調布市飛田給1-2-2

市制施行70周年記念事業

講演会・パネルディスカッション ～自分らしい これからの働き方～

実績豊富な講師による、具体的な手法や事例の解説から自分らしい働き方を、また、パネルディスカッションでは、東京都女性活躍推進大賞を受賞した市内事業者の取組から、これからの働き方を考えます。

日 3月14日(出)午後1時30分～3時30分

所 文化会館たづくり2階くすのきホール

対 どなたでも(子ども同席可)

演 小室淑恵(株)ワーク・ライフバランス代表取締役

社長)、大槻昌美(非営利型株式会社Polaris共同代表)、巴山一済(巴山建設(株)代表取締役社長)、本田尚美(副市長) 定 申し込み順400人 費 無料 保 あり(定 若干名 申 専用フォームから申し込み)

日 2月6日(金)午前9時から専用フォームで申し込み 図 男女共同参画推進センター ☎042-443-1213 (多様性社会・男女共同参画推進課)



講師：小室淑恵



専用
フォーム

神代植物公園「梅まつり」



期 2月10日(火)～3月1日(日)

休園日 2月16日(月)・24日(火)

開園時間 午前9時30分～

午後5時(最終入園は4時)

入園料 一般・大人500円、65歳以上250円、中学生200円、小学生以下と都内在住・在学の中学生は無料 園都立神代植物公園サービスセンター

☎042-483-2300

東京都HP



江戸時代から伝わる品種を中心に約70品種、160本の梅が楽しめます。期間中は「梅」にちなんださまざまなプログラムを用意しています。

①うめコンサート

梅をイメージした楽曲を演奏します。

日 2月23日(祝)

時 午前11時15分～、午後2時15分～(各回30分程度)

所 芝生広場 演 大平光美(箏) ※演目の詳細や雨天による会場変更の情報は決定次第、東京都公園協会公式HP・神代植物公園公式Xでお知らせ

②梅見茶屋

軽食・温かい飲み物を販売します。

日 期間中の土・日曜日、祝日 ※雨天中止

時 午前10時～午後4時

所 うめ園周辺 ※出店状況は変更となる場合あり

③ガイドボランティアによる「うめ園ガイドツアー」 ガイドボランティアが、見頃の「うめ園」を中心に園内の見どころや見頃の植物をご案内します。

日 2月14日(土)・15日(日)・19日(木)・21日(土) ※荒天中止

時 午前10時30分～、午後1時30分～(各回60分程度)

集 合場所 正門周辺 情報棟付近

日 当日直接集合場所へ (産業振興課)

野菜づくりを体験してみませんか

市民農園の使用者募集

募集農園・区画数

募集農園名(所在地)	区画数(予定)	
	15㎡	21㎡
①深大寺北町(深大寺北町6-14-11)	49	0
②布田(布田6-8-25)	39	2
③東つつじヶ丘(東つつじヶ丘2-13-6)	34	0
④深大寺南町第3(深大寺南町4-31-3)	21	0
⑤富士見町(新設)(富士見町3-4-1)	90	0
⑥菊野台(新設)(菊野台3-28-3)	30	0

使用期間 ①～④ 4月1日(火)～令和11年1月31日(火) ⑤ 6月1日(月)～令和10年12月31日(日)(予定) ⑥ 10月1日(火)～令和11年1月31日(火)(予定)

対 市内在住で、継続して農園管理ができ、現在耕作できる土地を所有していない方(1世帯1農園1区画、複数申し込み不可)

費 15㎡の区画：月額500円、21㎡の区画：月額700円(年間使用料を一括納付)

他 多数抽選。抽選結果は3月上旬頃に郵送で通知予定。当選者は3月上旬～中旬頃に要使用申請

申 園はがきに住所、氏名(ふりがな)、年齢、電話番号(平日の日中に連絡のつきやすい番号)、Eメールアドレス、希望農園・希望区画(15㎡、21㎡)を明記し、2月12日(木)(消印有効)までに〒182-0022 国領町4-51-7 ピエールシークル2階調布市市民サービス公社(市民農園担当) ☎042-486-2112

「親子でアグリ」 農業体験参加者募集(全3回)

日 ① 3月14日(土) ② 4月25日(土) ③ 6月20日(土) ④ 4月4日(土) ⑤ 5月9日(土) ⑥ 6月27日(土)

所 ① 染地1-16-2 ② 西つつじヶ丘3-5

集 合場所 ① 現地集合 ② JAマインズ神代支店(西つつじヶ丘3-8-2) ※ ① ② 共に車で来場不可。集合時間は後日連絡

対 市内在住の子どもと保護者

図 野菜の栽培・収穫 ① 枝豆、トウモロコシ、ジャガイモ ② 枝豆、トウモロコシなど

定 ① 10組 ② 15組(いずれも多数抽選)

費 1世帯1000円(種・肥料代、傷害保険料など。初回持参) 汚れてもよい服装、長靴、手袋、帽子、雨具など 申 ① 2月25日(火) ② 20日(金)までに電話・FAXで参加者全員の住所、氏名、年齢、電話番号を明記し、問い合わせ先へ。参加者決定後、① ② 共に3月4日(火)までに案内を郵送

図 ① JAマインズ調布支店

☎042-482-0286 ② 042-481-4690

③ JAマインズ神代支店

☎042-482-0167 ④ 042-482-0939

※アグリは英語のagricultureの頭文字の部分で、「畑の」「農作の」という意味を表します

(農政課)

調布パルコ・ トリエ京王調布・市役所で 一緒にフードドライブ

自宅などで余っている食品をお持ちください。集まった食品は市内の子ども食堂などに寄附します。

日 2月19日(休)午前9時～午後3時

所 調布パルコ1階インフォメーション横(パルコ&トリエ合同窓口 ※午前10時～)、市役所2階総合案内所前

食品の条件

●未開封で賞味期限が1カ月以上あるもの(年月日表示の場合：令和8年3月19日以降のもの。年月表示の場合：令和8年4月以降のもの)

●包装や外装が破損していないもの

●生鮮食品、酒類、冷凍・冷蔵食品以外のもの

対象食品

●缶詰(肉・魚・野菜・果物など)

●インスタント食品(カップめんなど)

●レトルト食品(冷凍・冷蔵は除く)

●調味料(食用油・醤油・味噌・砂糖)

●嗜好品(インスタントコーヒーなど)

●乾物(パスタ・乾麺・海藻など)

●お菓子(大袋・小袋のどちらでも可)

他 当日、持参が難しい方は、調布市社会福祉協議会(総合福祉センター内)で事前に預かり 図 文化生涯学習課 ☎042-481-7140



「地元農家と一緒に親子で農業体験」 参加者募集(全4回)



地元農家との栽培・収穫体験を通じ、市内に残る里山環境の恵みを感じてみませんか。

日 3月14日(土)～11月(土・日曜日、祝日。全4回を予定。※天候や生育状況により、日程を変更する場合あり)

時 午前中 内 第1回(じゃがいも植え)：3月14日(土)午前9時30分～

第2回(里芋植付け)：4月下旬の土曜日

第3回(じゃがいも収穫)：6月下旬頃

第4回(里芋収穫)：11月下旬頃

所 深大寺南町2-9-1 ほたるコーポ前 ※車で来場不可

対 市内在住の小学生と保護者。低農薬で管理している圃場で行います。アレルギーなどがある方はご注意ください

定 25組(多数抽選。最大60人程度)

費 1世帯1000円(傷害保険代など。

初回持参)

汚れてもよい服装、長靴、軍手、

帽子、雨具

申 2月20日(金)までに専用フォームから申し込み

他 抽選結果は3月6日(金)までにEメールで連絡

図 JAマインズ本店地域振興部 営農指導課

☎042-334-6072

(環境政策課)



専用
フォーム



市報ちょうふ
読者アンケート

市報ちょうふへの感想・要望をぜひお寄せください。

回答は右の専用フォームから▶



発行：調布市(毎月5日・20日発行) 編集：広報課 〒182-8511 調布市小島町2-35-1

市ホームページ：<https://www.city.chofu.lg.jp/> 市役所代表：☎042-481-7111