



調布市は市制施行70周年

市報

ちよっふ



令和8年(2026年)
No.1808

1 / 28



明るい選挙キャラクター
選挙のめいすいくん

投票日

2月8日(日)

投票時間

午前7時～午後8時

衆議院議員選挙

小選挙区選出・比例代表選出

最高裁判所裁判官国民審査

投票は18歳から

入場整理券がなくても
投票できます

入場整理券は
2月3日(火)頃発送予定です

入場整理券が届いていない場合でも、選挙人名簿で確認ができれば投票することができます。入場整理券をその場で発行しますので、係員へ申し出てください。

国民審査の期日前投票は、
2月1日(日)から

今回の選挙では、
国民審査の期日前投票期間が
異なります。

投票の順番

受付

郵送された入場整理券を持参する

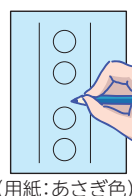
※紛失の場合などは投票所で入場整理券の再発行可。本人確認書類(運転免許証やマイナンバーカードなど)を持参いただくとスムーズに投票できます
※本人確認を口頭で行います。名前を呼ばれたくない方は、その場で申し出いただければ、別の方法で本人確認をします



衆議院議員選挙の投票

小選挙区選出議員の選挙

候補者(1人)の氏名を
書いて投票する

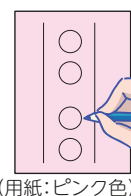


(用紙:あざぎ色)

投票箱

比例代表選出議員の選挙

政党名などを書いて投票
する

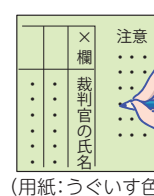


(用紙:ピンク色)

投票箱

国民審査の投票

辞めさせたいと思う裁判官の氏名
の上の欄に×を書く
※それ以外の裁判官には何も書かない



(用紙:うぐいす色)

投票箱



同一世帯全員分を1つの封筒に入れて順次発送します。投票所には自分の氏名が記載された入場整理券をお持ちください。紛失した場合などは投票所で再発行しますので、係員に申し出てください。本人確認書類（運転免許証やマイナンバーカードなど）を持参いただくとスムーズに投票できます。

投票しやすい環境づくりに向けて、投票の際に支援が必要なことを係員に書面で伝えることができる投票支援カードや、仮設スロープ・車いす用記載台・老眼鏡などを準備しています。また、係員に申し出いただくと字を書くことが難しい方は「代理投票」、目の不自由な方は「点字投票」ができます。

投票できる方

調布市で投票できる方は、平成20年2月9日以前に生まれた方で、令和7年10月26日までに調布市に転入の届け出をし、引き続き市内に住んでいる日本国籍の方です。

対象者			投票場所と投票の可否
調布市の選挙人名簿に登録があり、住所に変更がない方			
市内で 転居した方	選挙人名簿に 登録がある方	1月18日以前に 転居の届け出をした方	現在の住所の投票所で投票可
		1月19日以後に 転居の届け出をした方	前の住所の投票所で投票可
調布市に 転入した方	10月26日以前に調布市に転入の届け出をした方		調布市で投票可
	10月27日以後に 調布市に転入の届け出 をした方（前住所地の 選挙人名簿に登録があ る方）	前住所地を9月27日以前 に転出した方	投票不可
		前住所地を9月28日～10 月7日に転出した方	前の市区町村で期日前投票が できる場合あり（注1）
		前住所地を10月8日以後 に転出した方	前の市区町村で投票可
調布市から 転出した（す る）方（注2）	10月26日以前に転出先に転入の届け出をした方		新住所で投票可
	10月27日以後に転出 先に転入の届け出をし た方（調布市の選挙人 名簿に登録がある方）	調布市を9月27日以前に 転出した方	投票不可
		調布市を9月28日～10月 7日に転出した方	調布市で期日前投票ができる場 合あり（注3）
		調布市を10月8日以後に 転出した方	調布市で投票可
平成20年2月10日以後に生まれた方			投票不可

（注1）前住所地の選挙管理委員会へ要問い合わせ
（注2）「転出」した日は、転出の届け出をした日ではなく、実際に異動した日
（注3）調布市選挙管理委員会（☎042-481-7381）へ要問い合わせ



国民審査の期日前投票は、2月1日(日)から

期日前投票

投票日当日に以下の理由で投票所に行くことができない方は、期日前投票ができます。

- 投票日当日に用事で投票区域内にいない
 - 出産や病気で入院を予定している など
- ※入場整理券裏面の「期日前投票宣誓書兼請求書」に、必要事項をあらかじめ記入して持参すると、スムーズに投票可能。なお、期日前投票所でも記入可

期日前投票所開設期間・混雑予想

期日前投票所	開設期間						開設時間
	1月28日(水)～2月2日(月)	3日(火)	4日(水)	5日(木)	6日(金)	7日(土)	
市役所1階めじろホール	◎	◎	◎	◎	○	△	午前8時30分～午後8時
市民プラザあくろす2階市民活動支援センター		◎	◎	◎	○	△※	
神代出張所（注意）つつじヶ丘駅北口に移転しました		◎	◎	◎	○		午前10時～午後5時
深大寺地域福祉センター		×	◎	◎	×		

◎ 空いています ○ やや混雑 △ 混雑（特に正午～午後5時頃は、受け付けまで20分以上かかる場合あり）

× 開設期間外

※2月7日(土)の市民プラザあくろすは午後5時まで

投票所のご案内

投票所は、投票所入場整理券や市ホームページでご確認ください。

投票区・投票所一覧表



不在者投票



滞在地（国内）での不在者投票

仕事などで、期間中に調布市で投票することができない場合は、事前に調布市選挙管理委員会に請求した投票用紙などを滞在地の選挙管理委員会（開設時間要確認）へ持参し、投票することができます（請求書は市ホームページから印刷）。また、電子証明書付きのマイナンバーカードを使用し、マイナポータル「ぴったりサービス」で請求することもできます。

指定病院や老人ホームなどに入院（入所）中の方

不在者投票ができる指定病院や老人ホームなどに入院（入所）中の方は、病院や施設で投票できます。病院長などに不在者投票の申請をしてください。※不在者投票の可否は、直接、病院や施設に要問い合わせ

郵便などで不在者投票できる方

下の表の区分1に該当する方は、郵便などで不在者投票ができます。この制度を利用するには、**あらかじめ郵便等投票証明書の交付を受けたうえで、2月4日(水)午後5時までに投票用紙などを請求してください。**※詳細は選挙管理委員会へ要問い合わせ

保有手帳など（区分）	障害名など	等級など
身体障害者手帳	1 両下肢・体幹・移動機能の障害	1・2級
	心臓・じん臓・呼吸器・ぼうこう・直腸・小腸の障害	1・3級
	免疫・肝臓の障害	1～3級
戦傷病者手帳	2 上肢または視覚の障害	1級
	1 両下肢・体幹の障害	特別項症～第2項症
	心臓・じん臓・呼吸器・ぼうこう・直腸・小腸・肝臓の障害	特別項症～第3項症
	2 上肢または視覚の障害	特別項症～第2項症
介護保険被保険者証	1 被保険者証の「要介護状態区分等」の欄	要介護5

※代理記載が認められる方：表の区分1・2に該当し、かつ自分で字が書けない方
※あらかじめ選挙管理委員会に申し出た「代理記載人」（選挙権を有する方）1人が代筆可

開票



日時／2月8日(日) 午後9時～

場所／総合体育館（深大寺北町2-1-65）

投票・開票速報

投票速報は、2月8日(日)午前9時、正午、午後3時、6時、8時の各時間現在の情報を、開票速報は、1回目の中間発表（午後9時30分）後から随時お知らせします。

①市ホームページ

②電話 ☎042-441-8049-69
開票速報 午後9時30分～

③調布エフエム 83.8MHz
開票速報 午後9時30分～

ここからアクセス



●選挙公報をご利用ください 2月3日(火)頃までに全戸配布するほか、総合案内所（市役所2階）、神代出張所、各公民館・図書館・地域福祉センター、市内各郵便局、京王線各駅に配架します。1月28日(水)頃から東京都選挙管理委員会ホームページでもご覧いただけます。

※選挙運動用のポスター掲示場の板面は選挙終了後にリサイクルを行っています



R270

市報ちようふが100%再生紙を使用

