



調布市は市制施行70周年

市報

ちようふ



令和8年(2026年)
No.1807

1 / 20

CONTENTS(主な内容)

映画のまち調布 シネマフェスティバル2026	2・3
物価高対応子育て応援手当	4
農業体験ファーム利用者募集	9
デフリンピアンが市長を表敬訪問	11
出張！映画資料室-ロケ地でめぐる調布-	16

SCREENS

映画のまち調布 シネマフェスティバル 2026

2月6日(金)～3月1日(日)

at イオンシネマ シアタス調布
文化会館たづくり
グリーンホール

『となりのトトロ』上映記念
特別企画を実施！



(株)スタジオジブリ
ポストプロダクション部
部長 古城 環さん

問 (公財)調布市文化・コミュニティ振興財団 ☎042-441-6150 (文化生涯学習課)

詳細は2・3面をご覧ください ➡

手をつなぐ樹 478



いのち短し

昨年末に仕事で都心に赴いた際、たまたま以前四半世紀以上勤めた職場の横を通りかかって驚いた。港区虎ノ門、アメリカ大使館やホテルオークラに近接した旧共同通信会館。その6階から9階が組織の拠点だったのだが、建物全体がすでにシートに覆われる、言わば「簀巻き」状態になっていたのだ。

その地域一帯の再開発事業のためにいずれ取り壊されることは耳にしていたのだが、まるで負傷した兵士が包帯でぐるぐる巻きにされたようなありさまを目の当たりにすると、当然さまざまな感情が押し寄せてくる。そして、星の数ほどの思い出があたかも北極の水がすさまじい勢いで崩れ落ちるかのごとく、頭の中で砕け散っていく。

もしもあの26年間の記憶が雲散霧消するとすれば自分の人生全体が無意味に思えてしまいかねないが、ことほどさように心のよりどころを失うというのは虚しく悲しいものだと思感する。

ビルが除却されたのちに新たな建造物の計画はなく跡地は公園になる予定だが、その公園が完成したとき、果して私は足を踏み入れるだろうか。そして、もしブランコがあるとすればその揺れに身を任せるだろうか。

黒澤明監督の名作「生きる」において志村喬演じる主人公が人生の哀歓を噛み締めるかのよう口ずさんだゴンドラの唄が、耳の奥底から聞こえてくる。

調布市長

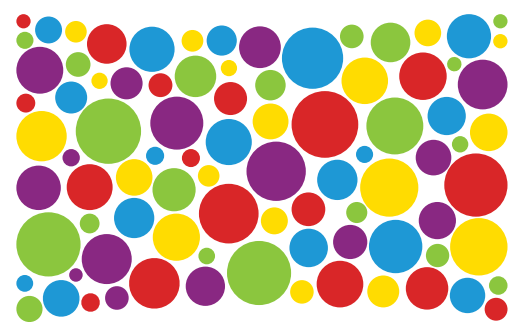
長友 貴樹



配布中止
連絡フォーム

市報ちようふは、
市でもご覧いただけます





映画のまち調布 シネマフェスティバル

2月6日金～3月1日日

イベントの詳細は
HPを見てね！



「映画のまち調布」
応援キャラクター ガチャラ
©株式会社角川大映スタジオ



第8回 映画のまち調布賞

ひと足先に観よう！

授賞式＆『木挽町のあだ討ち』先行特別上映



at 文化会館たづくり2階くすのきホール
 日2月21日(日)
 映画賞授賞式／午後4時～
 先行特別上映『木挽町のあだ討ち』／午後5時10分～
 全席指定1600円(授賞式・上映通し券)
 司会／金児憲史(俳優)、楊原京子(俳優)
 トークゲスト／源 孝志(監督・脚本)、須藤泰司(プロデューサー)
 ※映画のまち調布賞の受賞者はシネマフェスティバルを
 ご覧ください

©2026「木挽町のあだ討ち」製作委員会
 ©2023 永井紗耶子／新潮社

日本映画人気投票選出作品

at 文化会館たづくり2階くすのきホール 前売券800円、当日券1000円、U29 500円

『待タイムスリッパ』
 日2月22日(日)午前10時30分～
 トークゲスト／安田淳一(監督)
 観 UD、手話通訳、保育あり

『国宝』**完売**
 日2月22日(日)午後3時～
 トークゲスト／中村裕樹(照明)、今井 剛(編集)
 観 HM、字幕、手話通訳、保育あり、PG12

『35年目のラブレター』
 日2月28日(日)午前10時30分～
 トークゲスト／塚本連平(監督)
 観 HM、字幕、音声、手話通訳、保育あり

※UD、HMとは、音声・字幕ガイド対応作品。無料アプリ「UDCast」または「Hello!MOVIE」を使って、スマートフォンやスマートグラスで映画の字幕と音声ガイドを楽しめます
 ※音声：音声ガイドを利用するためのイヤホン付FMラジオを貸し出します(要事前予約)
 ※保育サービスは、駒ママMATE東京支店 ☎03-6913-8484へ観覧の期日までにお申し込みください 観1人1回1000円

『正体』
 日2月28日(日)午後3時～
 トークゲスト／水木雄太(プロデューサー)、阿部雅人(プロデューサー)
 観 HM、字幕、音声、手話通訳、保育あり、PG12

『はたらく細胞』
 日3月1日(日)午後3時～
 トークゲスト／田口生己(プロデューサー)
 観 HM、字幕、手話通訳、保育あり

チケットの購入方法は、
 上映会場によって違うから
 気をつけてね！



特別賞関連上映

at 文化会館たづくり2階くすのきホール

『ディア・ファミリー』
 日3月1日(日)午前10時30分～
 トークゲスト／江川悦子(特殊メイクスーパーバイザー)
 観 HM、字幕、手話通訳、保育あり

©2024「ディア・ファミリー」
 製作委員会

チケットの購入方法

文化会館たづくり上映作品 **発売中** **全席指定**

電話・インターネット販売
 ●チケットCHOFU
 ☎042-481-7222
 (午前9時～午後6時、1月26日(日)休館)
 ●チケットぴあ インターネット販売

窓口販売
 ●グリーンホール(午前9時～午後6時、月曜日休館)
 ●文化会館たづくり
 (午前9時～午後9時30分、1月26日(日)、27日(日)休館)
 ●せんがわ劇場(午前9時～午後6時)

イオンシネマ シアタス調布上映作品
 上映日の2日前から販売開始
 ●e席リザーブ
 イオンシネマ シアタス調布から購入可
 ●劇場窓口
 劇場ロビーチケット売り場または自動券売機で購入可



名作は映画館の大画面で！

セレクション作品

at イオンシネマ シアタス調布

『かがみの孤城』
 日2月6日(金)～12日(休)

『ガメラ3 邪神＜イリス＞覚醒』
 <4Kデジタル復元版>
 日2月6日(金)～12日(休)

『ぼくが生きてる、ふたつの世界』
 日2月13日(金)～19日(休)

『トワイライト・ウォリアーズ 決戦！九龍城砦』
 日2月13日(金)～19日(休)

『となりのトトロ』
 日2月21日(日)～3月1日(日)

●入場者プレゼント
 『となりのトトロ』にご来場の先着3000人に、オリジナル「ネコバス」ステッカーをプレゼントします。
 ●フォロー＆リポストキャンペーン
 シネマフェスティバル公式Xアカウントをフォローして、対象のポストをリポストしてくれた方の中から抽選で50人に、オリジナル「ネコバス」木製キーホルダーをプレゼントします。
 日1月20日(火)～27日(火)



©2022「かがみの孤城」製作委員会



©KADOKAWA 徳間書店 日本テレビ 博報堂DYメディアパートナーズ 日版/1999



©五十嵐大／幻冬舎 ©2024 「ぼくが生きてる、ふたつの世界」製作委員会



©2024 Media Asia Film Production Limited Entertaining Power Co., Limited One Cool Film Production Limited Lian Ray Pictures Co., Ltd All Rights Reserved.



©1988 Hayao Miyazaki/Studio Ghibli



「となりのトトロ」も
 大画面で観られる
 チャンス！



Cinematicfestival INTERVIEW

株式会社スタジオジブリ
 ポストプロダクション部部长
 こじょう たまき
古城 環さん



ーポストプロダクションとは何をするのでしょうか
 撮影後の素材をもとに、音楽や音響効果、編集を施して1本の作品に仕上げる仕事です。私は声優のキャスティングやアフレコの収録にも携わっています。日作のデジタルリマスターの「もののけ姫」IMAXバージョンでは、最終チェックに立ち会っています。
 ーなぜジブリの作品は何度観ても楽しめるのでしょうか
 自分の成長と共に、感動できる視点が変化する作品が多いからだと思います。何度観ても新たな気付きや発見があるので、数年ごとに観て、その時の自分の楽しみ方を感じてほしいです。



©1988 Hayao Miyazaki/Studio Ghibli

ー映画館で『となりのトトロ』を観る魅力を教えてください
 テレビとは映像や音の情報が大きく違うので、ぜひ劇場で観てほしいです。宮崎監督も、映画はスマホのような小さな画面よりは映画館で体感するものだと思います。
 ー市民にメッセージをお願いします
 限られた期間での上映なので、体調を万全にして劇場に訪れて、映画の魅力を満喫していただきたいです。初めて劇場でトトロを観る人も、頭を空っぽにして『となりのトトロ』を楽しんで、観終わった後には誰かと感想を話し合ってもらえると嬉しいですよ。

調布市にゆかりのある作品！

特別上映
市制施行70周年記念特集

at 文化会館たづくり2階くすのきホール
 前売券800円、当日券1000円、U29 500円

『無能の人』
 日2月11日(祝)午後2時～
 トークゲスト／竹中直人(俳優・映画監督)
 観手話通訳、保育あり

『ゲゲゲの鬼太郎 大海獣』**完売**
 日2月23日(祝)午前10時～
 トークゲスト／勝間田具治(監督)
 観手話通訳、保育あり

『小さき勇者たち～ガメラ～』
 日2月23日(祝)午後1時30分～
 トークゲスト／田崎竜太(監督)、津田寛治(俳優)
 観保育あり

帰ってきた！調布vs田口清隆
 <大怪獣大暴れまつり>
 日2月23日(祝)午後5時～
 トークゲスト／田口清隆(監督)
 観保育あり

イベント情報

展示 CINE_WORKS展

美術の設計図面やアイデアスケッチ、小道具や衣装などを展示します。
 日2月6日(金)～3月1日(日)(2月14日(日)～17日(火)は休館)
 調文化会館たづくりエントランスホール、2階北ギャラリー

「令和7年度
 アーカイブ中核拠点形成モデル事業」展示
 『天下御免！東映京都撮影所物語／
 劇団前進座の映画史』

さまざまな映画資料を通じて、日本映画史をたどります。
 日2月6日(金)～3月1日(日)(2月14日(日)～17日(火)は休館) 日午前10時～午後7時
 調文化会館たづくり2階北ギャラリー

上映 福祉映画上映会

『マイ・ファミリー
 自閉症の僕のひとり立ち』
 日2月21日(土)午後1時～
 調イオンシネマ シアタス調布
 前1000円(事前申込制)
 調調布市福祉作業所等連絡会 ☎042-481-3201



©2024 東映映画社 ©吉田修一／朝日新聞出版 ©2025映画「国宝」製作委員会 ©2025「35年目のラブレター」製作委員会 ©2024 映画「正体」製作委員会 ©清水茜／講談社 ©原田龍光・初鹿屋一生／清水茜／講談社 ©2024映画「はたらく細胞」製作委員会

J:COM (地デジ11ch)
 「テレビ広報ちょうふ」

【5日号】 5日～19日 市政情報、ミニコーナーなど
 【20日号】 20日～翌月4日 市政情報、特集など

放送内容は調布市公式 YouTube でも配信中



Check

調布 FM83.8MHz 市政情報番組
 「調布市ほっとインフォメーション」

月～金曜日 午前9時15分～、午後1時30分～、4時～、9時～(各15分) / 5時30分～(5分) 土曜日 午後5時30分～(5分) 日曜日 午後3時30分～(5分) ※放送が休止・時間変更になる場合あり。インターネットでも聴取可。詳細は調布FMを参照

TOPICS トピックス

物価高対応子育て応援手当

物価高騰の影響を強く受けている子育て世帯に対し、物価高対応子育て応援手当を支給します。

支給額／子ども1人につき2万円

対象（以下要件のいずれかに該当する方）

- ① 令和7年9月分の児童手当受給者
- ② 令和7年9月1日～令和8年3月31日に生まれた子どもの児童手当受給者
- ③ ①②のうち勤務先から児童手当が支給されている公務員
- ④ ①の受給者の配偶者であって令和7年10月1日～令和8年3月31日に離婚などにより新たに児童手当の受給者となった方。ただし、①の受給者から金銭などを受け取っていた場合などは除く。詳細は要問い合わせ

①②に該当する方は申請不要

1月19日にご案内を発送し、2月下旬支給予定。ただし②に該当する方は、2月以降に順次ご案内を発送し、3月上旬以降に支給予定

③④に該当する方は要申請（受付中）

原則、電子申請。電子申請が難しい方は申請書（市HPから印刷可）を提出（郵送可）。申請期限は3月31日（火）（必着）。詳細は市HP参照
③の公務員の場合は、所属庁からの証明または最新の給与明細や口座の通帳のコピーなど児童手当の受給が確認できる書類の添付が必要。なお、申請後3月31日までに子どもが生まれた場合には再度要申請。申請期限は後日市HPなどでお知らせ
子育て育成課 ☎042-481-7093



市HP

審議会等の会議の傍聴

※車いすや手話通訳を希望する場合は要事前相談

第5回社会教育委員の会議

日 1月27日（火）午後1時30分～3時30分（受付1時15分～）

所 教育会館3階301研修室

定 当日先着5人

調 社会教育課 ☎042-481-7490

公民館運営審議会第1回定例会

日 1月27日（火）午後2時～（受付1時45分～）

所 西部公民館第1学習室

定 当日先着5人

調 東部公民館 ☎03-3309-4505

第1回バリアフリー推進協議会

日 2月6日（金）午前10時～11時30分（受付9時45分～）

所 文化会館たづくり12階大会議場

定 当日先着10人

調 交通対策課 ☎042-481-7454 調 042-481-6800

第4回廃棄物減量及び再利用促進審議会

日 2月6日（金）午後5時～（受付4時50分～）

所 クリーンセンター

定 当日先着3人

調 資源循環推進課 ☎042-306-8781

第5回都市計画審議会

日 2月9日（月）午前10時～（受付9時40分～）

所 市役所4階全員協議会室

定 当日先着4人

調 まちづくり推進課 ☎042-481-7442

第5回地域福祉推進会議

日 2月12日（木）午後6時30分～8時（受付6時～）

所 文化会館たづくり10階1002学習室

定 当日先着5人

調 福祉総務課 ☎042-481-7101



市HP

教育委員会委員の任命

令和7年第4回調布市議会定例会で議会の同意を得て、教育委員会委員に臼倉美智さんを令和7年12月18日付けで任命しました。任期は、令和11年12月17日までです。（総務課）

監査委員の選任

令和7年第4回調布市議会定例会で議会の同意を得て、監査委員に小山敦さんを令和8年1月1日付けで選任しました。任期は、令和11年12月31日までです。（総務課）

担当民生委員・児童委員の変更

該当地区にお住まいの方は、次の委員へご相談ください。

地区・氏名（敬称略）／

佐須町3丁目全域、4丁目1～14・内野和彦

佐須町4丁目15～68、5丁目全域・星 裕康

調布福祉総務課 ☎042-481-7101

税務システムの標準化に伴う 証明書などの様式の変更



市HP

1月13日から、総務省の定める全国共通の税務システムに合わせて税に関する証明書など（課税証明書、納税証明書、評価証明書など）の様式を順次変更しています。なお、コンビニ交付は従来の様式のままです。

詳細は市HP参照

調市民税課 ☎042-481-7191、納税課 ☎042-481-7214

資産税課 ☎042-481-7205～9、保険年金課 ☎050-1720-3706



パブリック・コメント



市HP

調布市道路網計画（案）

意見の提出（案の公開）期間／2月10日（火）（必着）まで

案の公開場所／意見の提出先、図書館、公民館などの公共施設、市HP

意見の提出方法／直接（平日のみ）または郵送・FAX・Eメール・専用フォームに住所、氏名、意見を明記し、期限までに提出先に提出（各公共施設の意見提出箱にも提出可）

意見の提出先・問い合わせ／〒182-8511市役所7階まちづくり推進課 ☎042-481-7587 調 042-481-6800 調 tokeido@city.chofu.lg.jp

提出意見と市の考え方の公表／3月末の計画改定時に市HPなど

東京における都市計画道路の整備方針（案）

案の公開場所／東京都と市HP、都民情報ルーム（都庁第一本庁舎3階）、調布市まちづくり推進課（市役所7階）

意見の提出方法／1月30日（金）までに都窓口・郵送・FAX・Eメール・提出フォームで意見の提出先に提出

意見の提出先／〒163-8001東京都都市整備局都市基盤部街路計画課

調 03-5388-1354 調 S0000179@section.metro.tokyo.jp

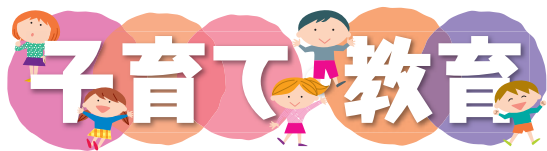
意見募集の詳細は東京都HP参照

調まちづくり推進課 ☎042-481-7587

東京都都市整備局都市基盤部街路計画課 ☎03-5388-3379



東京都HP



妊娠・出産



妊娠に関する相談（妊娠届・ゆりかご調布面接、もうすぐママパパ教室（いずれも予約制））

健診・子どもの健康相談

健診、子どもの健康相談、子育て教室・相談（こども歯科相談室、7か月から9か月児のもぐもぐ離乳食講座）など



詳細は市HPをご確認ください。

問健康推進課 ☎042-441-6081

新入学児童・生徒は 就学（入学）予定連絡票の提出を

令和8年4月に小・中学校入学予定者の保護者へ、就学（入学）通知書と就学（入学）予定連絡票を発送しました。就学（入学）予定連絡票は、2月6日（金）までに〒182-0026小島町2-36-1教育会館1階学務課へ郵送または持参するか、電子申請で回答してください。

市立小・中学校へ入学する方は、就学（入学）通知書を入学式当日に学校へ要提出
問学務課 ☎042-481-7473

年度限定型保育の申し込み



4月入園の認可保育園などの申し込みで利用不承認となった市内在住の1・2歳児を、1年度限定で預かります。

期4月～令和9年3月31日（水）

費基本保育料無償※延長保育料別途

申込書（市HPから印刷可）と必要書類を3月3日（水）までに希望する保育園へ 年度限定型保育受入実施予定園などの詳細は市HP参照

問子ども政策課 ☎042-481-7106

麻しん風しん予防接種

①定期予防接種（第1・2期）

期3月31日（水）まで 第1期：接種時に1歳以上2歳未満の方、第2期：平成31年4月2日～令和2年4月1日生まれて、未接種の方

②法定外予防接種

2歳以上7歳6カ月未満で、麻しん風しん定期予防接種の対象期間（第1期と第2期）に2回の接種ができなかった方

遊びに
おいでよ！

認可保育園や
幼稚園などが実施する

地域交流事業・園庭開放

各園の実施状況は
市HPをチェック！



就学前の子どもと保護者
1月21日（水）以降の平日
午前9時30分～午後4時に
各保育園・幼稚園など
※車での来場不可



（保育課）

③延長措置

令和6年度の麻しん風しんワクチンの不足により、定期予防接種の第1期が未接種の方（令和4年4月2日～令和5年4月1日生まれ）、第2期が未接種の方（平成30年4月2日～平成31年4月1日生まれ）

①～③共に

費無料

所市直接市内協力医療機関へ

問子ども家庭センター ☎042-441-6136

産後ケア事業の 実施施設を追加



デイサービス・ショートステイは生後6カ月以内、アウトリーチは生後1年未満の乳児とその母親（37週未満の早産の場合は修正月齢で利用できる場合あり）

内デイサービス・ショートステイ・アウトリーチ型を合わせて7日間（多胎児は14日間）まで

申申し込み順。各施設毎に設定

費自己負担額：デイサービス型（1日）3000円、宿泊型（1泊2日）7000円、アウトリーチ型（1回）1500円※生活保護受給世帯、中国残留邦人等支援給付受給世帯、住民税非課税世帯は無料、別途感染症検査費用など必要時は自己負担あり

施設一覧・対象月齢・利用可能サービス

実施施設	デイサービス	ショートステイ	アウトリーチ
sage femme（サージュファム） 国領町2-8-3-B107	生後6カ月以内	生後6カ月以内	生後1歳未満
マザリーズ助産院 深大寺北町4-13-51			
飯野病院 布田4-3-2	休止中	生後4カ月未満	—
調布病院 下石原3-45-1	生後6カ月以内 ※単体児のみ	生後6カ月以内 ※単体児のみ	—
金子レディースクリニック 調布ヶ丘3-19-13	生後4カ月未満	—	—
至誠会第二病院 世田谷区上祖師谷5-19-1	—	生後4カ月未満	—
神原記念病院 府中市朝日町3-16-1	生後6カ月以内	—	—
保坂産婦人科クリニック 狛江市東和泉1-21-3	生後6カ月以内 ※単体児のみ	—	—
東府中病院 府中市若松町2-7-20	生後4カ月未満	生後4カ月未満	—
東京慈恵会医科大学西部医療センター 狛江市和泉本町4-11-1	—	生後3カ月未満	—

詳細は市HP参照。利用は、事前に利用登録後、各施設に予約

問子ども家庭センター ☎042-441-6081

ひとり親家庭の相談窓口 母子・父子自立支援員

家事や育児、就労との両立など日頃の困りごとを伺い、利用できる制度をご紹介しながら一緒に考えます②子どもの高校や大学などの学費のご相談を受け、活用できる制度をご案内します③養育費の取り決めや親子交流、子どもの親権などのご相談もお受けしています。ご希望に応じて個室でお話しすることもできますので安心してご相談ください

費無料

問子ども育成課 ☎042-481-7095

ふれあいおやこ講座 ～こころ・ことばを育てるヒント～



1月22日（水）2月6日（金）

時午前11時～正午

所①緑ヶ丘児童館プレイルーム内

②調布ヶ丘児童館遊戯室

対象未就学児と保護者

内容言語聴覚士または心理士から発達や関わり方の解説、保育士と一緒に体を使った親子遊び

問当日直接会場へ

時午前10時～正午に子育てひろばで自由遊び可

問子ども家庭センター ☎042-441-6081

子どものための食事相談

2月6日（金）午後1時15分～1時45分、2時～2時30分、2時45分～3時15分

所文化会館たづくり西館保健センター1階 18歳未満 各回申し込み順2人 医療機関で治療中の方は要問い合わせ

問電話で子ども家庭センター ☎042-441-6081

2月の休日ゆりかご調布面接



①2月7日（出）午前②15日（出）午前・午後 ①文化会館たづくり西館4階②すこやか 母子健康手帳の交付、妊娠・出産・子育てに関する相談や利用できるサービスなどの紹介、育児ギフトのプレゼント

問申し込み方法など詳細は市HP参照

問子ども家庭センター ☎042-441-6081

児童館交歓フェア

和太鼓やダンスなど、子どもたちが日頃、児童館で取り組んでいる活動の成果を発表します。

2月8日（出）午後0時45分～（0時15分開場）

所グリーンホール大ホール 当日直接会場へ

問児童青少年課 ☎042-481-7534または各児童館

食物アレルギー教室（離乳食編） 「赤ちゃんの食事とアレルギーを学ぼう」



2月12日（水）午前10時～11時（受付9時45分～） 文化会館たづくり西館保健センター2階

令和7年8～10月生まれの子どもと保護者

管理栄養士、小児アレルギーエドゥケーター

定申し込み順30組 1月21日（水）午前9時から市HPの専用フォームから申し込み

問子ども家庭センター ☎042-441-6081

赤ちゃんのスキンケア教室



2月12日（水）午後1時45分～3時（受付1時35分～）

所文化会館たづくり西館保健センター2階

①令和7年8～11月生まれの子どもと保護者

②妊娠5～7カ月の妊婦とパートナー

定申し込み順①25組②5組

申市HPの専用フォームから申し込み

問子ども家庭センター ☎042-441-6081

ペアレントメンター講演会～発達障害などを持つ子どもを育てた親御さんの、小学校生活リアル体験談を聞いてみよう～

2月13日（金）午前10時～11時30分 市民プラザあくろす3階ホール1 市内在住（おおむね3歳～小学6年生）の発達に遅れや偏りのある子どもの保護者

小学校入学に向けて、やっておいて良かったこと、心地よい学校生活を送るための工夫など

東京ペアレントメンター 問申し込み

順40人 費無料 保なし（同席は可）

申1月21日（水）午前9時～2月5日（水）に専用

フォームから申し込み

問子ども発達センター ☎042-486-1190



第14回三鷹市小学生囲碁大会・ 囲碁入門教室



2月14日（出）午前9時～午後4時（午前・午後2部制）

所クリーンプラザふじみ（深大寺東町7-50-30）

調布市・三鷹市内在住・在学の小学生

定囲碁大会各回50人・入門教室各回50人（いずれも申し込み順） 費無料

申2月4日（水）までに調布囲碁連盟・遠藤

☎080-7711-9474または調布囲碁連盟HP専用フォームから申し込み（ふじみ衛生組合）

ジュニア・シニアリーダー講習会 「Let'sスタンプ～やってみよう～」



市HP

日 2月15日(日)午前9時30分～午後4時

所 つつじヶ丘児童館ホール

対 ジュニアリーダー：中学生 シニアリーダー：高校生 各申し込み順30人 費無料 市HP参照

申 令和7年度に初めて参加を希望する方は申込書(社会教育課(教育会館1階)で配布または市HPから印刷可)を、2月13日(金)(必着。当日の受け付け可)までに直接または郵送・FAXで〒182-0026小島町2-36-1 教育会館1階社会教育課 ☎042-481-7488

日 042-481-7739

親子交通安全教室 (全3回)

日 A火曜日クラス：①2月17日②3月3日③10日

日 B木曜日クラス：①2月19日②26日③3月5日

日 C金曜日クラス：①2月20日②27日③3月6日

日 D水曜日クラス：①2月18日②25日③3月4日

時 A⑧C午後3時～4時③3時20分～4時20分

所 子ども交通教室(深大寺元町1-30-1)

対 市内在住・在学・在園のA⑧C幼児(年少～年長)

日 小学1～3年生 費基本的な交通ルールと自転車の安全な運転方法(DVD鑑賞・コース走行など)

費無料 対ヘルメット 対車での来場不可

申 令和Eメールに希望クラス名、住所、保護者と子どもの氏名(ふりがな)、電話番号、子どもの生年月日、幼稚園(保育園)名または小学校名、学年を明記し、1月31日(出)までに子ども交通教室 ☎042-487-5055(月曜日、祝日を除く)

日 kodomokoutuu@guitar.ocn.ne.jp (交通対策課)

子ども家庭支援センターすこやか 専用HPあり
〒182-0022 国領町3-1-38 ココスクエア2階
☎042-481-7733 (午前9時～午後5時)

ファミリー・サポート・センター事業説明会

子育てを手伝ってほしい方(依頼会員)と手伝える方(協力会員)を結ぶ事業です。

協力会員による保育園や学童クラブへの送迎などの援助に対して、1時間当たり700円(土・日曜日、祝日、早朝・夜間は900円)が依頼会員から支払われます。

日 2月8日(日)午前10時～正午 対申し込み順30人

対当日登録する場合は会員登録する方の写真(縦3cm×横2.5cm)2枚 申電話、Eメール(要確認)または直接すこやか 対協力会員は登録後、3日間の講習会(2月14日(出)・15日(日)・17日(火))あり

日 ファミリー・サポート・センター ☎042-481-7730

小児科医による健康相談

日 2月11日(火)午前10時30分～11時30分

対 貫井清孝(すこやか協力医) 対申し込み順5人

申電話または直接すこやか 対治療行為は行いません

すこやかフリーマーケット「ほんわか市」出店者募集

日 2月15日(日)午前10時～正午 対市民 対乳幼児向けの育児用品、衣類、玩具、絵本などの販売

販売スペース/約1.5畳 対15組(多数抽選)

日 1月21日(火)午前9時～27日(火)午後5時にEメール(すこやかHP要確認)

●ひろばのお医者さん「歯医者さんに聞こう!赤ちゃんの歯みがき」～こつとタイミング～

日 2月24日(火)午前10時30分～11時30分 対市内在住の乳幼児と保護者 対香川 学(かがわ歯科医院 院長)

日 申し込み順20組40人 日 1月21日(火)午前9時からEメール(要確認)で申し込み

●エンゼル大学「親子でほっこりタイム 心と身体を育てるベビーマッサージ」

日 2月28日(出)午前10時～11時30分 対市内在住で生後2～6カ月の子どもと保護者 対塩飽季恵(日本タッチケア協会認定指導者)、すこやか助産師

日 8組(多数抽選) 日 1月21日(火)午前9時～27日(火)午後5時に、Eメール(要確認)で申し込み



後期高齢者医療制度の 医療費等通知書を1月下旬に発送

令和7年11月28日時点で東京都後期高齢者医療の被保険者資格があり、令和6年9月～令和7年8月に、保険診療による受診履歴がある方

対確定申告(医療費控除)の際に添付することで明細書への記載を省略可。マイナンバーカードの保険証利用登録をされた方はマイナポータルでご自身の医療費情報を2月中旬頃から閲覧可

日 保険年金課 ☎042-481-7148、東京都後期高齢者医療広域連合お問合せセンター ☎0570-086-519

ふれあい給食利用者募集

社会福祉協議会HP



所：日①石原小学校：木・金曜日②緑ヶ丘小学校：水・金曜日③北ノ台小学校：木曜日 対一人暮らしまたは日中1人になる世帯で、自力で実施場所へ通える70歳以上の方(介護保険の通所サービスを利用している方を除く)※1人1カ所、週1日の利用

対学校給食の会食、児童や地域の方との交流、健康体操、書道、絵手紙、音楽(歌)などの趣味活動

日 各曜日申し込み順16人 費1回370円

申電話で社会福祉協議会 ☎042-481-7693

日 高齢者支援室 ☎042-481-7150

行政書士による個別終活相談会(予約制) ～安心して老後を過ごすために～

相続・遺言・お墓・空き家など終活における不安や悩みを解消する相談会を開催します。

日・日①1月29日(木)・金子地域福祉センター②2月6日(金)・調布ヶ丘地域福祉センター③16日(月)・菊野台地域福祉センター④19日(木)・下石原地域福祉センター⑤3月6日(金)・深大寺地域福祉センター

日 午後1時30分～、2時30分～、3時30分～

所 東京都行政書士会調布支部所属の行政書士 対各申し込み順2組(空きがあれば、当日受付可) 費無料

申 令和各開催日の前日までに東京都行政書士会調布支部 ☎042-446-6720(平日午前10時～午後4時)

(高齢者支援室)

慈恵ガジュまる教室「健康は「なる」ものじゃない、「つくる」もの!」



専用フォーム

講演とディスカッションを通じて多角的な側面から健康について考えます。

日 1月31日(出)午後2時～4時

所 東京慈恵会医科大学西部医療センターガジュまるホール 対健康に関する講演・ディスカッション、運動プログラムの実践指導 対仙石鍊平(慈恵西部健康推進センター長)、鈴木大輔(ラジオ体操指導者)ほか 費無料 申専用フォームから申し込み

日 慈恵西部健康推進センター事務局(東京慈恵会医科大学西部医療センター内) ☎03-3480-1151

(高齢者支援室)

メンタルヘルス市民講座

日：日①2月3日(火)：心の病気のつらさと回復・リハビリーほか②10日(火)：統合失調症・注意サイン・オープンダイアログほか③17日(火)：うつ病・双極性障害・SST・マインドフルネス④24日(火)：パーソナリティ障害・神経症・PTSDからPTGへほか⑤3月3日(火)：神経発達症・ヤングケアラーほか⑥10日(火)：精神科医療・福祉・オープン就労・当事者研究ほか

日 午後1時30分～3時30分 所 クッキングスター(布田1-10-5 稲毛家ビル2階)

所 瀧松浦幸子(精神保健福祉士)、クッキングハウス利用者 対各回申し込み順20人

日 費各回1500円(当事者、学生1000円。資料・茶菓代込み。テキスト代別途500円)

日 他1回のみの参加も可

申 令和電話またはFAXで各開催日の前日までにクッキングハウス ☎042-498-5177 (障害福祉課)

企業向け 障害者雇用セミナー



専用フォーム

日 2月13日(金)午後1時30分～4時(受付1時から)

所 こころの健康支援センター 対障害者雇用の促進を検討する企業の担当者 対障害者雇用を取り巻く法制度や雇用情勢について、障害者雇用を実践する企業より取り組み事例の紹介、情報交換会

日 費無料 申専用フォームから申し込み

日 障害者地域生活・就労支援センターちょうふだぞう ☎042-487-4552 (障害福祉課)

はじめて学ぶ傾聴講座～日常に役に立つ、 あたたかな聴き手を目指して～

日 2月18日(火)午後2時～4時

所 市民プラザあくろす3階ホール 対市民 対澤村直樹(アクティヴリッスン)

日 対申し込み順50人 費無料

申 令和電話で(公財)調布ゆうあい福祉公社

日 ☎042-481-7711、または専用フォームから申し込み

高齢者こころの相談室

日々認知症の方を介護する中でさまざまな感情を体験すると思います。話をすることで気持ちを整理してみませんか。自分らしい介護への向き合い方を探すお手伝いをします。

日 2月18日(火)午後2時30分～

所 文化会館たづくり3階301会議室

日 対現在認知症の方を介護している市民

日 対心理士による個別相談(1人45分)

日 瀧高橋佐和(心理士) 対申し込み順1人 費無料

申 令和電話で高齢者支援室 ☎042-481-7150

まちの話題

(株)浜食が障害者施設にバザーの売上金を寄付

12月25日に(株)浜食が「第51回浜食祭りチャリティーバザー」の売上金を、市内の障害者施設を運営する「特定非営利活動法人羽ばたく会」と「NPO法人GreenApple」に寄付しました。

この寄付活動は、昭和47年から障害者や障害児が利用する市内の事業所に対して毎年行われており、今回で51回目となります。

事業所の代表者は、今回の寄付金について、施設の修繕や利用者の活動に用いる物品などに充て、事業の充実を図りたいと話していました。(障害福祉課)



左から (株)浜食 中村代表、特定非営利活動法人羽ばたく会 桂理理事長、NPO法人GreenApple 尾形代表、(株)浜食 坂井様

有償ボランティア募集説明会



高齢や障害があるなど、外出や家事の手助けが必要な方、食事の配達を必要とする方を支援する活動です。
日 2月21日(出)午前10時～11時30分
参加できない場合は個別に対応可
所 専用フォーム・電話で(公財)調布ゆうあい福祉公社 ☎042-481-7711

ちょうふ地域みまもり声かけ訓練 ～認知症になっても安心 思いやりのある地域を目指して～



日 2月21日(出)午後2時～4時
所 総合福祉センター2階201～203会議室
内 ①認知症の方への声かけのポイント②調布駅前広場で声かけの練習③意見交換
演 ①調布東山病院看護師 ②申し込み順40人 ③無料
日 2月14日(出)までに専用フォームまたは電話で地域包括支援センターちょうふ花園 ☎042-484-2285
(高齢者支援室)

食に関するボランティア講座 (ボランティア説明会・調理実習)

日 2月22日(出)午前9時30分～午後1時30分
所 市民プラザあくろす3階調理室
内 第1部: ボランティア説明会 第2部: 調理実習ビリヤニ作り(スパイスとお肉の炊き込みご飯)
演 NPO法人ニッポンベンガルフレンズサークル
定 申し込み順10人 費 600円 時 エプロン
日 1月30日(出)までに電話で総合福祉センター ☎042-481-7660 (社会福祉協議会)

簡単! 10の筋力トレーニング講座



日 2月24日(出)午前10時～11時30分
所 文化会館たづくり12階大会議場
内 65歳以上の市民で要介護・要支援・日常生活支援総合事業対象者認定を受けていない方。医師から運動制限を受けている方は医師に相談後受講
演 リハビリ専門職 ②申し込み順50人
日 1月21日(出)から専用フォーム・電話で高齢者支援室 ☎042-481-7150

ちょうふ福祉ヒューマン ライブラリー参加者募集



障害のある方に経験や想いを物語のように語ってもらい、少人数で対話するイベントです。
日 2月28日(出)午後2時～5時 所 ところの健康支援センター2階 定 1冊の本につき4人 費 無料
日 2月13日(出)までに専用フォームから申し込み
所 福祉人材育成センター ☎042-452-8180 (社会福祉協議会)

パソコン、スマホ、タブレット なんでも個別相談会(第6回)



日 3月6日(出) ①午後1時～2時、2時15分～3時15分、3時30分～4時30分
所 総合福祉センター4階生活支援室 ②市内在住の障害のある方と家族 ③各回2人(多数抽選。初参加優先) ④500円 ⑤相談したい機器※申込時に要申し出 ⑥詳細は社会福祉協議会 ⑦参照
日 1月21日(出)～2月24日(出)に直接または電話、FAX、Eメールでドルチェ(総合福祉センター4階) ☎042-490-6675 ☎042-444-6606
日 dolce@ccsw.or.jp (社会福祉協議会)

令和8年度手話講習会 手話通訳者養成クラス受講者募集



日 4月からの火曜日昼間・金曜日夜間(予定) ①選考試験日/3月7日(出)午前10時～
所 総合福祉センター(予定)

市内在住・在勤・在学で①調布市手話講習会基礎クラス修了者(予定含)②2年以上の手話学習経験があるまたは①と同程度の学習経験を有する者 ③2年コース(令和8年度養成基本・令和9年度養成応用) ④各20人程度(予定) ⑤4000円(受講料) ⑥詳細は社会福祉協議会 ⑦参照 ⑧1月30日(出)～2月13日(出)に専用フォームから申し込み
所 調布市社会福祉協議会 ☎042-481-7800

暮らしの情報

安全・安心なまちづくり

防災行政無線を用いた 全国一斉の情報伝達訓練

全国瞬時警報システム「Jアラート」を活用した情報伝達訓練を実施します。
日 2月6日(出)午前11時～(予備日: 2月20日(出))
内 上りチャイム+「これはJアラートのテストです。」×3回+「こちらはぼうさい調布です。」+下りチャイム
所 総合防災安全課 ☎042-481-7346



税金・保険・年金

市民課・納税課の休日窓口

日 1月25日(出)、2月14日(出)、3月1日(出)
※1月25日(出)、3月1日(出)は市民課業務のみ。2月の第4日曜日は定例の休日窓口開設日ですが、システムメンテナンスのため代替日として、3月1日(出)に開設。広域交付による戸籍証明書などの発行は不可
日 午前9時～午後0時30分
所 市民課(市役所2階・マイナンバーカード窓口(市役所1階101会議室)) ☎042-481-7041～5、納税課(市役所3階) ☎042-481-7214～20

市税の納付は口座振替を ～申し込みは郵送も可～

【口座振替対象税目/納期限・申込期限】
◎市・都民税、森林環境税(普通徴収)、国民健康保険税、固定資産税・都市計画税
随時期(3月31日(出)振替分/2月20日(出)必着)
①依頼書(市内の取扱金融機関に備え付け。郵送希望は要連絡)で申し込み※キャッシュカード(来庁者本人名義)と本人確認書類を市役所に持参し手続き可
②個人市・都民税・森林環境税の年金特別徴収(公的年金からの天引分)は、口座振替での納付は不可。ペイジー口座振替受付サービスは要問い合わせ
所 納税課(市役所3階) ☎042-481-7214～20

20歳になったら国民年金



20歳以上60歳未満で日本に住所があり、勤務先などの年金に加入していない方は、国民年金の被保険者となります。
20歳の誕生日からおおむね2週間以内に日本年金機構から基礎年金番号通知書や納付書などが届きます。基礎年金番号通知書は年金の手続きに必要ですので、大切に保管してください。
免除制度/保険料の納付が困難な場合は免除などを申請できます
①: ②学生: 学生納付特例(要学生証)
学生以外: 免除・納付猶予(所得審査あり)
③詳細は日本年金機構 ④参照。学生納付特例や免除・納付猶予申請は、電子申請も可(要マイナンバーカード)
所 保険年金課 ☎050-1720-3706、日本年金機構府中年金事務所国民年金第1課 ☎042-361-1011



健康

8020表彰のための無料歯科健診

市内在住の80歳以上で、20本以上の歯がある方を表彰する「8020健康賞」の候補を選びます。
日 3月31日(出)までに直接調布市歯科医師会会員の歯科クリニックへ
所 調布市歯科医師会 ☎042-485-4892 (健康推進課)

胃がんリスク検査



①40～49歳(昭和51年4月1日～昭和61年3月31日生まれ)※受診歴、除菌歴のある方を除く ②血液検査 ③申し込み順500人 ④無料※精密検査、除菌治療などは有料 ⑤審査後、受診券を郵送。受診券記載の受診期間内に市内指定医療機関で受診
⑥⑦はがきに住所、氏名(フリガナ)、年齢、生年月日、性別、電話番号を明記し、2月28日(出)(消印有効)までに〒182-0026小島町2-33-1文化会館たづくり西館4階健康推進課「胃がんリスク検査」係 ☎042-441-6100へ郵送、または専用フォームから申し込み

がん相談サポート事業の 1・2月の開設日



日 1月20日(出)・24日(出)・27日(出)・31日(出)、2月3日(出)・7日(出)・10日(出)・14日(出)・17日(出)・21日(出)・24日(出)・28日(出) ①午前9時～午後6時 ②がんの疑いがある・がん罹患した市民と家族など ③無料 ④電話(☎0120-785-570)またはがん相談サポート事業 ⑤からEメール ⑥サービス利用には市民専用の利用資格コード(275B)が必要。紹介するサービスは一部有料
所 健康推進課 ☎042-441-6100

おとなのための食事相談

日 2月19日(出) ①午前9時15分～9時45分、10時～10時30分、10時45分～11時15分 ②文化会館たづくり西館保健センター3階 ③18歳以上 ④各回申し込み順1人 ⑤医療機関で治療中の方は要問い合わせ
所 電話で健康推進課 ☎042-441-6100

今からはじめる健康づくり教室 第4回「フレイル・ロコモ注意報発令中！」

日 2月20日(出)午前9時20分～11時(予定)
所 文化会館たづくり西館保健センター2階
①35～74歳の市民(骨や筋肉、関節、神経などの疾患で治療中の方を除く)
②講義、軽い運動 ③申し込み順25人
④無料 ⑤筆記用具、健康手帳(お持ちの方)、動きやすい服装・靴
日 1月21日(出)午前9時～2月9日(出)午後5時に電話または専用フォームから申し込み
所 健康推進課 ☎042-441-6100

あなたの骨の健康度チェック

日 3月2日(出)午前9時15分～11時45分頃
所 文化会館たづくり西館保健センター1階
①18～64歳の市民(昭和36年4月1日～平成20年3月31日生まれ)の女性(妊娠中の方、過去5年以内に骨密度検査を受診した方、骨粗しょう症と診断されたまたは治療中の方を除く)
②栄養・運動指導、レントゲンによる骨密度測定 ③30人(多数抽選) ④無料
⑤未就学児(⑥6人。多数抽選)
日 1月21日(出)午前9時～2月4日(出)午後5時に専用フォームから申し込み
所 健康推進課 ☎042-441-6100

教えて、女性のからだのケア ～調布の医師が教える からだとの向き合い方～



体のケアや医療とのつながり方などを、仕事や子育てで忙しい皆さんに伝えます。

日 2月20日(金)午後7時～8時30分

所 市民プラザあくろす 3階ホール 図 女性

演 金子英介（金子レディースクリニック院長）

定 申し込み順40人 費 無料

保 1歳以上就学前（日 1月21日(水)～2月12日(木)）

申 1月21日(水)午前9時から専用フォームから申し込み

圖 男女共同参画推進センター ☎042-443-1213

（多様性社会・男女共同参画推進課）



住まい・街づくり・環境

調布都市計画生産緑地地区の変更告示

告示日／1月1日

縦覧場所／まちづくり推進課（市役所7階）

圖 まちづくり推進課 ☎042-481-7453



スポーツ

市民プールのあり方に関する 基本的な考え方



現在、施設全体の劣化により開設を中止している市民プールについて、検討委員会を設置し、今後のあり方を検討してきました。この度、今後の方針などを整理した、市民プールのあり方に関する基本的な考え方をとりまとめました。

基本的な考え方 の内容とパブリックコメントの結果の
閲覧場所／スポーツ振興課（市役所8階）、公文書資料室（市役所4階）、市 図

圖 スポーツ振興課 ☎042-481-7496

ミズノフットサルプラザ調布 市民優先使用抽選（3月分）



日 3月1日(日)正午～午後2時
7日(土)午後2時～4時
20日(金)午後5時～7時
29日(日)正午～午後2時

図 市内在住・在勤・在学の5人以上の団体※代表者は15歳以上（中学生を除く） 費 1万6830円

申 1月31日(土)までに専用フォームから申し込み（多数抽選）

圖 スポーツ振興課 ☎042-481-7496

スポーツ協会

☎042-481-6221 専用 図 あり
〒182-0011 深大寺北町2-1-65 総合体育館内

令和8年度陸上競技公認審判員取得講習会

費 2500円（資料・審判手帳代を含む）

図 要事前予約。詳細は東京都陸上競技協会 図 参照、または問い合わせ

2月の総合体育館

休館日／2月2日(月)・16日(月)

【当日申込プログラム】

①バドミントンスクール

日 毎週火曜日（24日を除く）

時 午前9時45分～11時45分

②バレーボールスクール

日 毎週水曜日（11日を除く）

時 午前9時30分～11時45分

③ビギナーズエアロ

日 毎週火曜日 時 午後1時45分～2時45分

④転倒予防のための体操

日 毎週木曜日

時 午後0時15分～1時30分

⑤ファットバーニングエアロビクス

日 毎週金曜日

時 午後7時～8時

⑥ラン&フィットエアロビクス

日 2月7日(土)・21日(土)

時 午前9時20分～10時20分

⑦フィットボクシング60

日 2月14日(土)・28日(土)

時 午前9時20分～10時20分

⑧エンジョイアクア

日 毎週火・金曜日

時 午後2時30分～3時30分

⑨水中ウォーキング

日 毎週月・水・木曜日（2日・11日・16日・23日を除く）

時 午前9時20分～9時50分

⑩水中運動

日 毎週水曜日（11日を除く）

時 午後2時～3時

⑪ヌードルトレーニング

日 毎週金曜日

時 午前9時10分～9時55分

⑫スイム練習会

日 2月9日(月)

時 午後7時～8時

⑬中上級スイミングスクール

日 毎週水曜日（11日を除く）

時 午後6時30分～8時30分

⑭サンデースイミングスクール

日 毎週日曜日

時 午前10時～正午

①～⑭共に

図 市内在住・在勤・在学の15歳以上（中学生を除く）

申 当日直接会場へ

図 定員・費用など詳細はスポーツ協会 図 参照



採用情報

※履歴書などの提出が必要です。

詳細は市 図 参照



会計年度任用職員

◎男女共同参画推進センター保育士（一時保育）

業務内容／事業実施時の一時預かり保育

必要な資格など／あり

採用日／4月1日(水)

日 図 図 申込書、返信用封筒（郵送の場合のみ）を2月6日(金)午後5時までに〒182-0022国領町2-5-15市民プラザあくろす 3階男女共同参画推進センター

☎042-443-1213へ本人が持参または郵送（必着）

（多様性社会・男女共同参画推進課）

◎男女共同参画推進センター

男女共同参画コーディネーター

業務内容／事業の企画・運営など

必要な資格など／なし

採用日／4月1日(水)

日 図 図 申込書を2月2日(月)午後5時までにEメールで男女共同参画推進センター ☎042-443-1213

日 danjyo@city.chofu.lg.jp

（多様性社会・男女共同参画推進課）

◎子ども家庭センター健診・相談事業専門員

職種／①助産師②歯科衛生士③保育士

業務内容／乳幼児健診、健康教育、健康相談

資格など／あり

採用日／随時

日 図 図 申込書と資格を証する免許証の写しを2月6日(金)までに〒182-0026小島町2-33-1文化会館たづくり西館4階保健センター内子ども家庭センター ☎042-441-6081へ持参または郵送



仕事・創業

シルバー人材センター 入会説明会



日 2月12日(木)午前9時30分～

図 市内在住の60歳以上

費 1000円（入会する方のみ）

他 オンラインでの入会説明もあり。要事前予約

所 申 問（公社）調布市シルバー人材センター（小島町3-87-4） ☎042-487-9375

利用登録不要で申し込みOK Excel体験講座



日 2月12日(木)午後1時30分～4時

図 15～49歳で就労（アルバイト含む）、就学していない方

図 各ツールの仕組み・使い方、パソコン基礎講座の案内、ちょうふサポステの利用案内、登録面談（希望者のみ） 図 申し込み順6人 費 無料

所 申 問 ちょうふ若者サポートステーション 図 から申し込み、または電話で ☎042-444-7975

（産業労働支援センター）

労働セミナー

「働く人のための労働保険・社会保険制度」

日 3月6日(金)・13日(金)

時 午後6時30分～8時30分

所 東京都労働相談情報センター多摩事務所7階セミナー室（立川市柴崎町3-9-2）

図 労働保険（労災保険・雇用保険）・社会保険（健康保険・厚生年金）働き方と年収の壁について

演 大西綾子（特定社会保険労務士）

定 各日申し込み順70人 費 無料

申 電話で東京都労働相談情報センター多摩事務所、またはTOKYOはたらくネット 図 から申し込み

圖 東京都労働相談情報センター多摩事務所 ☎042-595-8731

（産業労働支援センター）

産業労働支援センター 専用 図 あり

〒182-0022国領町2-5-15市民プラザあくろす 3階 ☎042-443-1217・日 042-443-1218

日 industry@chofu-across.jp

休館日／第3月曜日（祝日の場合は直後の平日）

A採用から退職まで「まるっと労務相談会」

日 ① 2月7日(土)②17日(水)③26日(木)

時 午前9時～午後4時（正午～1時を除く）

B事業者向け税務相談会

日 2月10日(火)午前9時～午後4時

C融資相談会

日 2月12日(木)午前10時～午後4時（正午～1時を除く）

D創業経営相談会

日 ① 2月18日(火)②20日(金)③25日(水)

時 ① 午後4時～8時②③ 午前9時～午後1時

A～D共に

相談時間／1人50分 図 産業労働支援センター

E人材不足解消セミナー

～小さな飲食店でも人は採れる！育つ！～

日 2月17日(火)午後3時～4時

所 市民プラザあくろす 3階会議室2

日 F女性のための起業セミナー「やりたいことを事業にする「はじめの一步」」（保育サービス付き）

日 2月20日(金)午前10時～正午

所 市民プラザあくろす 3階ホール

保 1歳～就学前（図 申し込み順6人 日 2月12日(木)まで）

A～F共に

図 申し込み順 A B 6人 C 5人 D 4人 E 10人 F 30人

費 無料

日 申 問 産業労働支援センター 図、または電話・FAX・Eメールで申し込み

●特殊詐欺にご注意ください

警察官をかたる詐欺が市内で多発しています。怪しいと思ったら、すぐ110番か調布警察署（☎042-488-0110）へ通報してください。

令和7年調布市内の特殊詐欺被害状況（12月末時点、暫定値） 被害件数／61件（前年同時期比9件減） 被害金額／約2億4207万円（前年同時期比約1924万円減）

（総合防災安全課）

ごみ リサイクル

クリーンセンターで
家庭用廃食用油の回収を開始

市HP

期 平日午前9時～午後5時

所 クリーンセンター（野水2-1-1）

備 持ち込みを希望する2日前（平日のみ）までに、電話で予約後、持ち込み。詳細は市要確認

申 問 資源循環推進課 ☎042-306-8781

募 集

下水道モニター

期 4月1日(火)から1年間

要 令和8年4月1日現在、満18歳以上で都内在住の方（公務員、過去にモニターを経験した方、島しょ在住者を除く）で、東京都下水道局の閲覧とEメール送受信ができる方

内 アンケートの回答など 数 1000人程度（多数選考）

申 2月28日(土)午後5時までに東京都下水道局から申し込み

備 回答数に応じ図書カードを任期末にまとめて贈呈
問 東京都下水道局広報サービス課 ☎03-5320-6511（下水道課）男女共同参画推進センター
運営委員会の市民委員専用
フォーム

男女共同参画推進センターの運営や事業、地域における女性の活躍推進などを、学識経験者などとともに検討します。

任期／2年間（令和8～9年度）

内 市内在住・在勤・在学の方 数 3人以内（多数選考）

申 2月9日(月)までに専用フォームから申し込み

備 委員謝礼あり

問 多様性社会・男女共同参画推進課 ☎042-443-1213



その他のお知らせ

市職員人事異動

●人事異動（12月18日付け）【部長級2人】

▷福祉健康部長兼福祉健康部食料品価格高騰対策支援給付金担当部長兼調布市福祉事務所長 八角千里

▷福祉健康部参事（地域共生社会推進担当）兼福祉健康部次長事務取扱兼福祉健康部食料品価格高騰対策支援給付金担当次長兼調布市福祉事務所副所長 保田俊夫
備 旧所属・課長補佐級以上の職員の人事異動の内容は市HP参照

問 人事課 ☎042-481-7355

ハケ岳少年自然の家
2月1日(日)から新規予約受付

区 分	新規予約受け付け分
市内青少年団体（おおむね20歳未満の方で構成する10人以上の団体）	8月利用分
市内個人（市内在住・在勤・在学）※青少年団体以外の団体を含む	5月利用分

※連泊時は1泊目の属する月が基準

申 問 電話でハケ岳少年自然の家（山梨県北杜市高根町清里3545-1） ☎0551-48-2014（2月11日(祝)を除く午前9時～午後5時）※個人利用のみハケ岳少年自然の家から申し込み可（社会教育課）

2月の女性のための相談実施日

専用
フォーム

◎女性の生きかた相談

面 接 相 談（予約制）／

日 2月2日(月)午後4時～7時50分、5日(火)・12日(水)・13日(金)・19日(火)・26日(火)・27日(金)午前10時～午後3時50分

電 話 相 談／専用電話 ☎042-443-1233

日 2月5日(水)・12日(水)・19日(水)・26日(水)午前10時～午後3時30分（正午～1時は除く）

◎女性のための法律相談

日 2月10日(火)・17日(火)午前10時～午後0時15分、24日(火)午後4時10分～7時

◎働く女性の人生相談

日 2月4日(火)午後4時～7時50分

◎女性のための仕事&生活サポート相談

日 2月20日(金)午前10時～午後3時50分

◎女性のヘルスケア相談

日 2月25日(火)午後1時55分～4時5分

費 無料 備 相談日時は変更の場合あり

申 問 専用フォームから申し込み、または電話で多様性社会・男女共同参画推進課 ☎042-443-1213

弁護士による無料法律巡回相談

日 2月14日(土)午前9時～午後0時10分

定 申し込み順5人 日 2月6日(金)午前8時30分から窓口、午前9時から電話で受け付け

所 問 市民相談課（市役所2階） ☎042-481-7032

LGBTQ+のためのグループ相談
「ちょうふ NIJiルーム」専用
フォーム

性的指向や恋愛感情、パートナーとの関係について話してみませんか。

日 2月18日(火)午後6時～7時40分

所 市民プラザあくろす3階研修室3

内 多様な性的指向・性自認の方、そうかもしれないと思っている方やその家族・友人、支援者

備 カワセミ（NPO法人共生社会をつくる性的マイノリティ支援全国ネットワーク）

定 申し込み順7人 費 無料

農業体験ファーム
利用者募集

農家さんに教わりながら、野菜づくりを始めてみませんか。

※農具や資材、種や苗などは園主が用意

利用期間／4月～令和11年2月末

名称及び募集区画数（いずれも多数抽選）／

①国領5丁目の畑（国領町5-60-3）約60区画

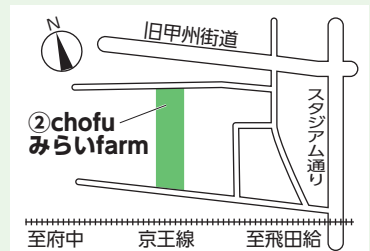
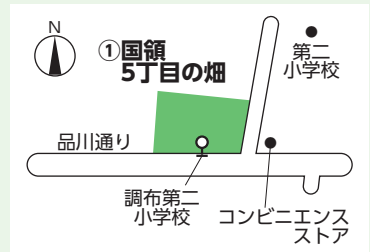
②chofuみらいfarm（飛田給1-18-1）約40区画

※全て1区画、約25㎡

備 農地を有していない市民

利用料（入園料・農産物代）／1区画（年間）4万円

申 問 往復はがき（1世帯1枚）に住所、氏名（ふりがな）、年齢、電話番号、希望農園名を明記し、1月30日(金)（消印有効）までに〒182-8511 市役所農政課 ☎042-481-7182



保 1歳～就学前（日 1月21日(火)～2月9日(月)）

申 問 1月21日(火)午前9時から専用フォームまたは電話で男女共同参画推進センター ☎042-443-1213

（多様性社会・男女共同参画推進課）

第14回 6市市長が語る 地域自治体連携
シンポジウムの開催（動画配信）

三鷹市・小平市・東村山市・福生市・東久留米市・調布市の6市市長によるシンポジウムを市公式YouTubeで生配信します。

日 1月25日(日)午後2時～4時（予定）

内 いつでも市役所・どこでも市役所・カンタン市役所

場 宮坂 学（東京都副知事）

申 当日、市公式YouTubeからアクセス可

問 秘書課 ☎042-481-7328

市公式
YouTube

生涯学習サークル体験事業

A 深大寺走友会

日 2月1日(日)・8日(日)・15日(日)

時 午前7時～9時

集 合 場 所／都立武蔵野の森公園・三鷹大沢総合グラウンド管理棟前

内 スロージョギングからスピード練習までレベルに合わせたランニング

コ ー ス／味の素スタジアム周回5km、公園内1.8kmほか

定 数 各日申し込み順3人 備 動きやすい服装

締 切 日／各実施の2日前

B 混声合唱団コーロ・ゼッフィロ

日 2月7日(土)・14日(土)・21日(土) 時 午前10時～正午

所 総合福祉センター

内 男声、女声、経験問わず、指揮者による丁寧な指導で混声合唱を体験

定 数 各日申し込み順7人 締 切 日／2月5日(木)

C 調布ハーモニカクラブ（全2回）

日 ①2月13日(金)②27日(金) 時 午後1時～4時

所 文化会館たづくり地下2階第二音楽練習室

内 ハーモニカの基礎、会員とのアンサンブル（合奏）など 定 数 申し込み順3人

備 複音・C調ハーモニカ（お持ちの方、体験時は貸与あり）

他 1回のみの参加可 締 切 日／2月10日(火)

A～C共に

費 無料

申 問 各締切日までに生涯学習情報コーナー

☎042-441-6155（たづくり休館日を除く平日午前9時～午後5時（正午～午後1時を除く））

（文化生涯学習課）

市役所で確定申告書の配布

期 2月2日(月)～3月16日(月)

備 なくなり次第終了。急ぎの場合などは武蔵府中税務署 ☎042-362-4711へ問い合わせまたは国税庁から印刷可。



国税庁HP

用紙の記載方法などは武蔵府中税務署へ

◎にせ税理士に注意！

税理士資格の無い者が税務相談、税務書類の作成、税務代理をすることは、法律で禁じられているだけでなく依頼者（納税者）が損害を被る恐れがあります。

税理士は、税理士証票を携帯し、税理士バッジを着用しています。

備 詳細は東京税理士会参照

問 市民税課 ☎042-481-7193

東京
税理士会HP

●京王閣競輪開催日（◎本場昼開催。無印は場外のみ）

日 1月22日(水)・23日(金)・24日(土)・25日(日)、2月◎3日(火)・◎4日(水)・◎5日(木)・6日(金)・7日(土)・8日(日)・28日(土)

問 東京都十一市競輪事業組合 ☎042-489-1311

（財政課）

第17回環境活動交流会～グリーン
インフラ・樹林地の役割り～



日 2月1日(日)午前10時～正午(受付9時45分)
所 市民プラザあくろす3階研修室3
対 市民と環境保全団体 内 地球温暖化・ゲリラ豪雨問題や、それらに対する樹木の効果や樹林地での雨水収支メカニズムなどの講話と参加者の意見交換会
演 鹿島建設株式会社技術研究所サステナブルソサエティラボグループほか 定 申し込み順30人 費 無料
申 1月26日(月)までに専用フォームから申し込み、またはEメールに参加希望者の住所、氏名、電話番号、Eメールアドレス、団体として参加する場合は団体名を明記し、ちょうふ環境市民会議 ☎090-5558-1445(当日のみ) 日 info@chofu-kankyo-shimin.org
(環境政策課)

近藤勇関連の映画上映会と講演会

日 2月1日(日)午後1時30分～5時30分(1時開場)
所 文化会館たづくり8階映像シアター 内 新選組関連映画上映、講演「新選組こぼれ話」 演 伊東成郎(新選組研究家) 定 当日先着90人 費 500円(資料代)
調 近藤勇と新選組の会事務局・塚本
☎080-2063-9492 (産業振興課)

市内の節分行事

日 2月3日(火)
◎ 深大寺節分会
内 豆まき、護摩祈願、お札・福豆・福柁の授与
※豆まき、護摩祈願の時間は深大寺 日 参照
所 調 深大寺 ☎042-486-5511
◎ 布多天神社節分祭
内 豆まき、福豆・福柁の頒布、福引き
所 調 布多天神社 ☎042-489-0022
◎ 國領神社節分祭
内 節分祭(午後1時～)、福豆の頒布(1時30分～5時)
所 調 國領神社 ☎042-482-5207 (産業振興課)

社会教育学習グループ公開講座

◎ CCD「インクルーシブ英会話(中級)」
日 2月3日(火)午後1時～3時
所 総合福祉センター団体室
演 ドリクアブダラ(英会話講師) 定 申し込み順10人
費 無料 他 会員登録(有料)すると継続受講可能
申 調 2月2日(月)までに電話またはEメールでCCD担当・神尾 ☎090-5558-2537 日 ccd.jin@gmail.com
◎ 教育フォーラム・のどらか
「ナガサキ」と被爆の記録者・伊藤明彦の人生～歴史の中に生きる意味を求めて～
日 2月13日(金)午後1時30分～3時30分
所 文化会館たづくり10階1001学習室
演 高瀬 毅(ジャーナリスト)
定 当日先着50人 費 300円(資料代。学生無料)
調 教育フォーラム・のどらか担当
時 津 ☎090-1696-7053・桑野 ☎042-486-6766
(社会教育課)

第41回多摩川ウォーク

日 2月8日(日)
集 合時間・場所／午前8時50分・京王多摩川駅前広場
内 7km、11km、15km、19kmの4コース
費 400円(カード作成費、地図代、保険料)
申 当日直接集合場所へ 他 受付後、自由歩行
調 調布市ウォーキング協会・小川 ☎03-5497-0286
(産業振興課)

地域とわたしのこれから作戦会議
～身近な困りごとや支え合いを「わたしごと」にする90分～

超高齢化社会により生じるさまざまな困りごとをテーマに、当事者や活動者、専門職などの話を聞き、これからの支え合いについて一緒に考えてみませんか。
日 2月8日(日)午前10時～11時30分
所 POSTO(仙川町1-19-10)

定 当日先着30人 保 あり
調 調布市社会福祉協議会 ☎042-481-7693
(福祉総務課)

免疫力を高める料理講座「カラダの内側から
元気に～免疫力UPは食事から～」

日 2月8日(日)午前11時～午後1時 所 市民プラザあくろす3階調理室
対 市民(小学生以下は要保護者同伴) 内 免疫力を高める栄養素や食べ方のコツの学習と、季節の食材を使った調理実習(ガーリックトースト、鮭ときのこの豆乳グラタン、ミネストローネ、りんごとヨーグルトのパフェ。予定) 演 管理栄養士(エムサービス㈱)
定 申し込み順15人 費 1000円(食材費、保険料など) 他 筆記用具、エプロン、三角巾、手拭きタオル
申 調 1月21日(火)午前9時～2月7日(土)に専用フォームから申し込み、または直接、電話で市民プラザあくろす指定管理者 ☎042-443-1211(多様性社会・男女共同参画推進課)



鮭ときのこの豆乳グラタン



地域デビューイベント
「調布で踏み出すはじめての一步」

日 2月8日(日)午後1時～4時
所 文化会館たづくり12階大会議場
対 市内在住・在勤の方
内 テーマ「人生100年時代を自分らしく～楽しく豊かな暮らしをデザインしよう～」、地域デビューされた先輩の体験談、リラックスタイム(脳トレ)、ふれあいトークなど 演 菅原育子(武蔵野大学ウェルビーイング学部教授) 定 会場：申し込み順60人
他 プログラムの一部をZoom配信予定
申 調 2月6日(金)午後5時までに専用フォームから申し込み、またはEメールで参加者の氏名、連絡先(Zoom希望の方はZoom対応できるスマートフォンかパソコンのEメールアドレスを明記)を生涯学習情報コーナー ☎042-441-6155(たづくり休館日を除く平日午前9時～午後5時(正午～1時を除く))
日 johokona@city.chofu.lg.jp (文化生涯学習課)



スマホで広がる
レクリエーションの世界

日 2月11日(祝)午後7時～8時30分 所 教育会館3階 対 15歳以上(中学生を除く)
演 竹谷正明(宮城教育大学非常勤講師)
定 申し込み順20人 費 無料 時 詳細は市 日 参照
申 調 令和7年度に初めて参加を希望する方は申込書(社会教育課(教育会館1階)で配布または市 日 から印刷可)を、2月9日(月)(必着。当日の受け付け可)までに直接または郵送、FAXで〒182-0026小島町2-36-1教育会館1階社会教育課 ☎042-481-7488
日 042-481-7739



イベント情報

味の素スタジアム
京王アリーナTOKYO

詳細は
ココから！



各イベントの詳細などは主催者へ要問い合わせ

パソコン教室

パソコン教室HP▶

コース名	日程	時間	費用
パソコン入門(全5回)	①2月2日(月)～6日(金)	午前	8000円
	②3月9日(月)～13日(金)	午後	
ワード基礎(全4回)	①2月9日(月)・10日(火)・12日(木)・13日(金)	午前	8000円
	②3月16日(月)～19日(木)	午後	
ワード活用(全4回)	①2月1日(日)・8日(日)・15日(日)・22日(日)	午後	8000円
	②3月23日(月)～26日(木)	午前	
エクセル基礎(全4回)	①2月2日(月)～5日(木)	午後	9000円
	②3月2日(月)～5日(木)		
エクセル活用(全4回)	①2月16日(月)～19日(木)	午後	9000円
	②3月8日(日)・15日(日)・22日(日)・29日(日)		
パワーポイント(全4回)	2月24日(火)～27日(金)	午後	9000円
ホームページ作成(全5回)	3月3日(火)～5日(木)・30日(月)・31日(火)	午前	1万5000円
今さら聞けない スマホの基本	①2月9日(月)	午後※2	1000円
	②3月2日(月)	午前※1	
スマホ・カメラと写真編集	①2月16日(月)	午前※1	1000円
	②3月11日(火)		
スマホ・マップと乗換案内	①2月17日(火)	午前※1	1000円
	②3月12日(水)		
スマホ・安全なLINEの使い方	①2月18日(水)	午前※1	1000円
	②3月13日(木)		
スマホ動画基礎 (撮影と編集)	①2月26日(木)	午前※1	1000円
	②3月16日(月)		
スマホ動画活用 (ショートムービー制作)	①2月27日(金)	午前	2000円
	②3月17日(火)		
パソコン・スマホ倶楽部	①2月6日(金)③3月6日(金)	午後※2	1000円
	②2月20日(金)④3月27日(金)	午前※1	
個人授業	要相談		

※ 午前は9時30分～午後0時30分、午後は1時30分～4時30分 ※1は午前9時30分～11時30分※2は午後1時30分～3時30分 定 5人(パソコン・スマホ倶楽部のみ6人)
他 各コース申し込み順。費用はテキスト代を含む。詳細はシルバー人材センター 日 参照
所 申 調 1月21日(火)以降に(公社)調布市シルバー人材センター ☎042-487-9375

講座「夫婦で考えていく、これからの介護～かかえこまない、仕事と介護の両立術～」

日 2月14日(土)午前10時～11時30分

所 市民プラザあくろす 3階ホール

演 川内 潤 (NPO法人となりのかいご代表理事)

定 申し込み順30人 費 無料

保 1歳～就学前 (日 1月21日(水)～2月5日(木))

申 日 1月21日(水)午前9時から専用フォームから申し込み、または電話で男女共同参画推進センター ☎042-443-1213

(多様性社会・男女共同参画推進課)



専用
フォーム

地域人材養成講座～団体の強みを活かし、協力者・活動資金を増やそう～

日 2月14日(土)午後1時30分～3時30分

所 市民プラザあくろす 2階市民活動支援センター

対 自治会、地区協議会、市民活動団体など

内 財源の種類や特徴を理解し、獲得するための基本を学ぶ。自団体の強みを再確認するとともに、アピールする力を磨くことで団体の自立を目指す

演 森 玲子 (東京ボランティア・市民活動センター)

定 申し込み順30人

申 専用フォームから申し込み

所 市民活動支援センター ☎042-443-1220

(協働推進課)



専用
フォーム

NTT JAPAN RUGBY LEAGUE ONE 2025-26 観戦バスツアー

調布市をホストエリアとする東芝ブレイブルーパス

東京と東京サントリーサンゴリアスの観戦バスツアー
市民招待を実施します。

①東芝ブレイブルーパス東京

対コベルコ神戸スティーラーズ

日 2月15日(日)午後2時30分
キックオフ

②東京サントリーサンゴリアス

対横浜キャノニイーグルス

日 2月22日(日)午後2時30分
キックオフ

①②共に

所 秩父宮ラグビー場 (港区北青山2-8-35)

対 市内在住・在勤・在学の方

内 会場までのバスツアー (往復)、試合観戦など

対 各日40人 (多数抽選)

費 2000円 (中学生以下1000円)

※手数料は市HP参照

申 1月26日(月)までに市HPから申し込み

所 調布王観光㈱ ☎042-484-2881

所 スポーツ振興課 ☎042-481-7496



市HP

第29回生涯学習講演会 「文化財の保存と継承～宗教彫刻文化財の保存修復の現場から～」

日 2月25日(水)午後2時～4時 (1時30分開場)

所 文化会館たづくり 8階映像シアター

演 岡田 靖 (文化財博士、東京藝術大学准教授)

定 当日先着80人

費 無料

所 調布市文化協会事務局 ☎042-441-6196 (平日午前10時～正午)
(文化生涯学習課)

いやしとふれあいの旅事業 日帰りバスツアー 梅まつり・熱海自由散策&大人気ホテルランチハーフbuffet (静岡県)

日 2月27日(金)

集合時間・場所 / 午前7時30分頃・仙川駅、7時40分頃・国領駅、8時頃・文化会館たづくり横※最終案内書で要確認

解散 / 午後5時50分頃・文化会館たづくり横

行程 / 調布→厚木PA (休憩)

→熱海梅園 (観光) →熱海自由散策 (買い物) →ホテルニューアカオ (昼食) →来宮神社 (観光) →大磯PA (休憩)

→調布

定 申し込み順25人

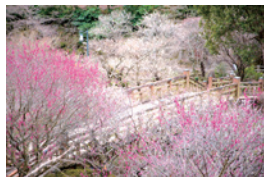
最少催行人数 / 20人

費 1万4000円

内 仙川駅・国領駅の送迎は先着5人まで (復路は文化会館たづくり横着のみ)。交通事情などにより時間が前後、または中止する場合あり。旅行契約成立後の取り消しは、取消料金がかかる場合あり

申 調布さくらツーリスト㈱ ☎042-487-1711

(協働推進課)



熱海梅園



来宮神社

まちの話題

調布市スポーツ振興課 ☎042-481-7496

デフリンピアンが市長を表敬訪問

調布市応援アスリートで、デフゴルフ日本代表の袖山哲朗選手と、デフバドミントン日本代表の矢ヶ部紋可選手・鎌田真衣選手が市長を表敬訪問しました。3選手は、11月に行われた東京2025デフリンピックを振り返り、「日本代表として出場できたことはとてもうれしいが、デフリンピックならではの雰囲気やプレッシャーがあり、実力を出し切れなかったことは悔しい。今後、より練習に専念できる環境を整えて、健常者の大会でもチャンピオンを目指していきたい (袖山選手)」、「試合中、特に子どもたちがプラカードを持って一生懸命応援してくれてとてもうれしかった。実力を発揮し金メダルを獲得することができてよかった (矢ヶ部選手)」、「調布市からいただいた応援グッズも大会に持って行った。メダルが獲得できなかったことは悔しいが、また次は2026年のアジア大会で一番いい色のメダルが獲れるよう頑張りたい (鎌田選手)」とお話しされました。



袖山哲朗選手 (左から2人目)



左2人目から
大貫浩太日本デフバドミントン協会代表理事、
矢ヶ部紋可選手、鎌田真衣選手

【大会結果】

ゴルフ

袖山哲朗選手 個人 (男子) 23位タイ

バドミントン

混合団体戦 金メダル

個人戦

女子ダブルス

矢ヶ部紋可・矢ヶ部真衣ペア 金メダル

鎌田真衣・長原茉莉奈ペア 5位入賞

男子ダブルス

永石泰寛・森本悠生ペア 銀メダル

女子シングルス

鎌田真衣選手 ベスト16

矢ヶ部紋可選手 ベスト32

花輪秀秋選手が市長を表敬訪問

バトントワリング選手の花輪秀秋選手が、昨年8月にイタリアで行われた「2025年IBTF世界テクニカルバトントワリング選手権大会」のアーティスティックトワール男子ジュニア部門にて準優勝され、12月16日、市長を表敬訪問しました。

花輪選手からは、大会の話や今後の抱負を話していただきました。市長は「おめでとうございます。来年も出場されることを期待しています」と話しました。



広告の欄

掲載申し込み / (特非) 調布市地域情報化コンソーシアム (クリック) (広告代理店) ☎050-3748-0006
E shihou@chofu.com 広告料 / 通常広告: 1枠3万円 (前払。デザイン・版の制作費・消費税広告主負担)
※広告料収入は市報ちょうふの印刷製本費用の一部に充当しています (広報課)

申し込み・
詳細は
こちら▶



お金のプロが教える“貯まる法則”とは? 上手なお金の貯め方・守り方 ファイナンシャルプランナーに学ぶ「はじめてのマネーセミナー」開催

◎2月8日(日)参加無料・要予約
調布市文化会館たづくりで開催

今や、節約だけでは貯められない時代。充実した人生のためには、お金についての正しい知識が必要です。「自分の老後は、年金はいくらもらえるの?」「少額の積み立てでお金を増やしたいけど、何から始めれば良いかわからない」などの不安や、なかなかお金が貯まらないのは、貯まる法則を知らないのが原因かもしれません。

そこで「ライフプラザパートナーズ」では、2月8日(日)に「はじめてのマネーセミナー」を開催します。セミナーでは、プロだから知っている上手なお金の貯め方・増やし方についてわかりやすく解説。終了後は、無料個別相談の予約も。この機会に気軽に参加を。

日時 2月8日(日)【午前の部】午前10時～11時30分(受付午前9時30分から)【午後の部】午後2時



～3時30分(受付午後1時30分から)会場 文化会館たづくり11階1102・1103学習室(京王線「調布」駅広場口徒歩4分・小島町2-33-1)講師 ファイナンシャルプランナー杉山健太さん(※募集代理店=ライフプラザパートナーズ東京FA第三営業部東京都新宿区西新宿1-21-1明宝ビルディング12階03-5322-7213LPPTK3-25-85【2027年12月末日】)

特典 ゴディバクッキーセット(写真)を進呈

定員 各部申し込み順15人費用 無料(要予約)

申込 セミナー事務局(わかば企画内)

☎0120-661-339受付午前10時～午後5時

広告

WEBからの
申し込みはこちら▶



家族で木島平（長野県）へ スキー・スノーボードツアー （2泊3日リフト券付き）

期 2月27日(金)～3月1日(日)

集合時間・場所／午後4時30分（4時45分発）・市役所

市内在住・在勤・在学の小学生以上※在勤の方は家族を含む。親子参加優先

行程／〈1日目〉市役所→上里SA（夕食（各自））→観光交流センター→各宿（宿泊）

〈2日目〉各宿（朝食）→スキー場（昼食（各自））→各宿（夕食・宿泊）

〈3日目〉各宿（朝食）→スキー場（昼食（各自））→道の駅「ファームス木島平」→市役所（午後7時頃）※行程は変更の場合あり

宿泊施設／①ホテルレイジアント

②ペンション紙ふうせん

③フォーレスかわしま

※施設内禁煙、食物アレルギーの対応は直接宿に問い



木島平スキー場

合わせ 定80人（多数抽選） 最少催行人数／25人

費大人・高校生2万8000円、中学生・65歳以上2万6000円、小学生1万6000円（往復バス使用料、宿泊費、保険料、食事3回分、リフト代を含む）

※参加費は姉妹都市宿泊費助成制度（中学生・65歳以上の方1泊3000円、それ以外の方1泊2000円）を利用した場合の料金

※1人参加の方は別途4000円負担

※2月19日(木)午後6時以降のキャンセルは別途キャンセル料あり

※中止の場合は、2月24日(火)以降に連絡

※重複応募は無効。市広報用に写真撮影あり

①申込書（文化生涯学習課（市役所8階）、スポーツ・保養施設インフォメーションコーナー（文化会館たづくり11階）に必要事項を記載②市内在住の方は運転免許証またはマイナンバーカード、在勤・在学の方は在勤・在学を証明するものの写し③110円切手を貼った返信用封筒（長形3号）を一緒に、1月30日(金)（必着）までに直接または郵送で〒182-0022国領町3-3-20よろずやビル2階ベストツアー多摩 ☎042-480-2800、またはEメール kijima@bestwork.tokyo（Eメールの場合は、件名に「木島平バスツアー申込み」と明記）

※スキー用具などのレンタルは、ツアー申込時にレンタル申込書を提出（費用は各自負担）

※Eメールでお申し込みの場合は、返信用封筒不要
文化生涯学習課 ☎042-481-7139

レンタルに関するお問い合わせ：木島平村観光振興局
info@kijimadaira.org

えんがわフェスタ2026 見つかる！わたしの「推し活」 ～Meet your favorites in Chofu～



専用
フォーム

地域の身近な課題解決に取り組む市民活動団体を応援するイベントです。

期 2月28日(土)午前10時～午後5時

所 市民プラザあくろす2階市民活動支援センター

①第1部（10時～正午）：えんがわファン助成団体の活動体験会・寄付に関する学習会

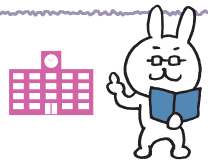
第2部（午後1時～4時）：えんがわファン助成団体の成果発表会

第3部（4時～5時）：参加者交流会

※専用フォームから申し込み

市民活動支援センター ☎042-443-1220

（協働推進課）



相互友好協力協定締結大学の市民対象の事業紹介

（文化生涯学習課）



市HP

電気通信大学

〈平成15年5月20日締結〉

電気通信大学HP



●サイエンスカフェChofu第39回

「動物の動きに学ぶロボット工学～ロボットと「歩く」を考える～」

期 2月14日(土)午後2時～3時30分

所 UECアライアンスセンター100周年記念ホール

対 中学生以上

定 申し込み順50人程度

費 無料

申 2月6日(金)までに電気通信大学から申し込み

他 会場とZoomの併用（ハイブリッド方式）

画 総務企画課 ☎042-443-5880（平日午前9時～午後5時）

白百合女子大学

〈平成18年3月28日締結〉

白百合女子
大学HP



●小学生フランス語教室「プチテコ・プランタン」

フランスのおやつにまつわるクイズやゲーム、歌を通して、学生スタッフと共に楽しくフランス語を学びます。フランス語劇も上演します。

期 2月28日(土)、3月1日(日)

時 午前10時～正午（予定）

所 11号館3階クララホール

対 小学生（2日間参加できる方）

定 申し込み順18人程度

費 無料

申 白百合女子大学から申し込み

画 フランス語教育研究会 France@shirayuri.ac.jp

明治大学

〈平成16年2月17日締結〉

明治大学リバティ
アカデミーHP



●生涯学習機関「リバティアカデミー」

①履修証明「女性のためのスマートキャリアプログラム」（基礎ビジネスコース）【オンライン】

期 5～8月（平日午前、4カ月集中）

定 申し込み順40人 締め切り／4月20日(月)

②履修証明「女性のためのスマートキャリアプログラム」（総合ビジネスコース）【オンライン】

期 4～9月（平日夜間、土曜6カ月集中）

定 40人（書類審査と面接による選考）

締め切り／2月13日(金)

③先史・古代の徳島について《徳島大学・徳島県連携講座》【ハイブリッド】

期 1月31日(土)午後1時～4時

所 駿河台キャンパスでの受講またはオンデマンド（収録動画のストリーミング配信）受講

定 申し込み順480人

締め切り／1月30日(金)午前10時

④人を虜にするプレゼンの極意【オンライン】

期 2月4日(火)～3月4日(火) 時 午後7時～8時30分

定 申し込み順20人 締め切り／1月27日(火)

⑤企業ミュージアムのこれまでとこれから《寄付講座》【ハイブリッド】

期 2月7日(土)～3月7日(土) 時 午後1時～2時30分

所 駿河台キャンパスでの受講またはオンデマンド（収録動画のストリーミング配信）受講

定 申し込み順100人

締め切り／2月6日(金)午前10時

⑥【小学生対象】かけっこ教室1月スタートコース（後半5回申込用）【対面】

期 2月14日(土)～3月14日(土)

時 午後1時～2時30分

所 八幡山グラウンド

定 申し込み順30人

締め切り／2月13日(金)正午

①～⑥共に

画 各締切日までに明治大学リバティアカデミーから申し込み

画 明治大学リバティアカデミー事務局

☎03-3296-4423

東京慈恵会医科大学

〈平成20年11月28日締結〉

●社会保険労務士による就労相談

期 2月4日(火)

時 午後2時～、3時～、4時～（各45分）

所 がん相談支援センター

対 がん経験者と家族

定 各回1枠

費 無料

申 事前に東京慈恵会医科大学西部医療センターがん相談支援センター ☎03-3480-1151

※東京慈恵会医科大学附属第三病院は、1月5日から東京慈恵会医科大学西部医療センターにリニューアルしました。開催場所はリニューアルした新本館、1階のがん相談支援センターで行います

※そのほかの事業は市HP参照

焼き菓子工房 きらり

無添加手作りの心に残る焼き菓子

フロランタン(カットなし) 24×14cm

オンラインショップ

TEL: 042-455-4575

調布市染地3-1-3 多摩川住宅（手渡し可能）

レモンのパウンドケーキ

調布仙川のファイナンシャルプランナー事務所

家計の健康診断

こんなお悩みを解決します

子供の教育費が足りるかどうが不安

家計簿をつけたいと思っていたけど、つけてなかった

節約？ これ以上？ どうやって？

今の家計のまま行っても大丈夫なのか確認したい

1時間無料相談お申込みはこちら

株式会社 Switppy

代表：尾田 スイッピー 調布市若葉町1-19-3

お問い合わせ ☎03-5969-8475

相続税専門

相続税申告・農地の相続・事業承継
生前贈与・遺言書・遺産分割協議書

早川淳一税理士事務所

豊富な経験と実績

親切丁寧がモットー

土日祝日予約相談可

お問い合せ 調布市小島町1-11-6 エンケ502

☎042-426-4568

エンケ502 調布駅 徒歩4分

西友 旧甲州街道 巴川橋 調布駅 西調布

相続 遺言 空き家

相続のプロ (司法書士) × 不動産のプロ (宅建士)

調布初の司法書士兼不動産会社
→だから安心・全てお任せ

調布・相続遺言相談所

東京都調布市富士見町4-23-23

調布生まれ調布育ち 黒川貴之

通話 無料

身内以上の安心を

0120-963-187

●文化会館たづくり1・2月の休館日

期 1月26日(月)・27日(火)、2月14日(土)～17日(火) 画 (公財) 調布市文化・コミュニティ振興財団 ☎042-441-6111 (文化生涯学習課)

各館だより

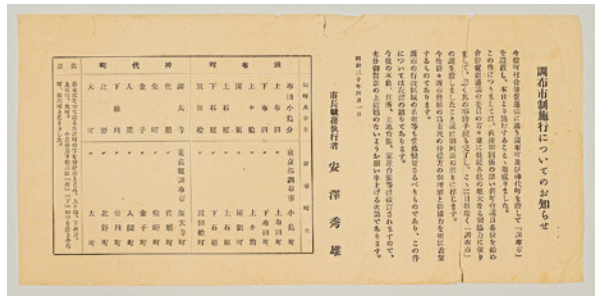
郷土博物館

〒182-0026 小島町3-26-2
☎042-481-7656 042-481-7655
開館時間／午前9時～午後4時 入場料／無料
休館日／月曜日（祝日の場合は直後の平日）

●常設展示「調布の歴史」

昭和30（1955）年の市制施行時に住民に通知された「調布市制施行についてのお知らせ」を展示中。

郷土博物館 HP



調布市制施行についてのお知らせ（昭和30年4月1日）

●郷土学習展「ちょっと昔の暮らし」

期 4月5日(日)まで

市内の小学生の団体見学により混雑することがありますが、ご理解とご協力をお願いします



●ギャラリー展

「午年の郷土玩具」

期 2月8日(日)まで



武者小路実篤記念館

〒182-0003 若葉町1-8-30 専用あり
☎03-3326-0648 03-3326-1330
開館時間／午前9時～午後5時
入場料／大人200円、小・中学生100円、市内在住の65歳以上無料
休館日／月曜日（祝日の場合は直後の平日）

●企画展「武者小路実篤と春夏秋冬」

期 1月25日(日)まで

●リレー展示

「実篤記念館の40年～学びと体験への取り組み～」

期 1月25日(日)まで

●閲覧室休室

日 1月22日(休)、2月5日(休)

●展示室休室

期 1月27日(火)～30日(金)

閲覧室、実篤公園は通常通り利用可

●次回展示予告 企画展「続・自筆原稿の魅力」

期 1月31日(土)～3月1日(日)

●展示解説

日 2月6日(金)午後1時30分から45分間程度

当日直接会場へ



実篤 シクラメン「自然玄妙」1966年

●読書講座「実篤の『大東亜戦争私感』を読む」

原稿に残る修正の痕跡などから、改めて実篤の戦争観を考えます。

日 2月15日(日)午後1時30分～3時

所 東部公民館学習室

演 瀧田 浩（二松学舎大学教授）

定 30人（多数抽選）

費 220円（資料代）

専用フォームまたは電話で、講座名、応募者全員（1回3人まで）の住所（市区町村まで）、氏名（ふりがな）、生年月日（任意）、電話番号、Eメールアドレスを2月1日(日)午後5時までに実篤記念館へ

●2026年オリジナルチョコレート発売

缶の中身は9個入りアソート（モロゾフ製）で4500個限定です。

日 1月17日(出)～

価格／780円（税込）

販売場所／実篤記念館窓口、市内2カ所（詳細は実篤記念館まで問い合わせ）

予約・発送／実篤記念館でのみ個数限定で取り扱い。1月17日(出)午前9時から電話で受け付け。予約分の受渡し・発送は2月1日(日)から順次実施（送料は別途必要）



武者小路実篤記念館 HP



2026年限定チョコレート

図書館

中央図書館 〒182-0026 小島町2-33-1
文化会館たづくり1・4・5・6階
専用あり ☎042-441-6181 042-441-6183
開館時間／中央図書館：午前9時～午後8時30分
（視聴覚資料室は5時まで）
分館：午前9時～午後5時
（4～9月の水・金曜日は6時まで）

●1・2月の休館日

中央図書館／1月26日(月)・27日(火)、2月14日(土)～17日(火)
分館／1月26日(月)・27日(火)、2月2日(月)・9日(月)・16日(月)・17日(火)・24日(火)

※深大寺分館は空調工事のため3月4日(火)まで休館

●第1回YA向け講演会「今からだ！～10代のみなさんに小説をとおして伝えたいこと～」の動画を配信

9月に実施した講演会の様子を、期間限定で動画配信します。

期 2月13日(金)午後11時まで

演 汐見夏衛（作家）

費 無料

専用フォームから申し込み（申し込みいただいた方へ配信）

問 中央図書館YAサービス（午前9時～午後5時）



専用フォーム

共催事業

●共に生き、共に学ぶ「第53回調布樟まつり」（入場無料）

問 図書館読書推進室、アカデミー愛とぴあ（文化会館たづくり10階）☎042-441-6328（午前9時～午後4時）

①歴史講演会「江戸から見直す民主主義」

日 2月3日(火)午後2時～4時

演 関 良基（拓殖大学教授）

②文芸講演会「小説×科学～私の創作活動～」

日 2月9日(月)午後2時～4時

演 伊与原 新（小説家）

③文芸講演会

「私の好きな詩～作品から詩の世界を考える～」

日 2月24日(火)午後2時～4時 演 宮本苑生（詩人）

④文化講演会「感情的な日本語」

日 2月26日(木)午後2時～4時

演 加賀野井秀一（中央大学名誉教授）

⑤第53回短歌大会

日 2月12日(木)午後1時30分～4時

選評・選者／生沼義朗、小島ゆかり、松尾祥子

投稿の受付は終了

⑥第54回俳句大会

日 2月19日(木)午後1時30分～4時

選評・選者／太田士男、榎未知子、高柳克弘、坊城俊樹 投稿の受付は終了

所 文化会館たづくり①③④12階大会議場②

⑤⑥8階映像シアター 当日先着①③④

200人⑤⑥100人（②のみ申し込み順100人）

②のみ 1月22日(木)午後1時から、専用フォーム、直接または電話で中央図書館（4階）

◎展示の部

期 2月3日(火)～7日(土) 時 午前10時～午後5時（初日は正午から、最終日は4時まで）

所 文化会館たづくり2階南ギャラリー

内 中川平一さん指導「調布淡彩画の会」作品発表

●公開読書会「笹の会読書会」

市内各地で毎月活動している読書会の中から、今回は「笹の会読書会」を公開します。

日 2月20日(金)午前10時～正午

所 文化会館たづくり6階602会議室

内 「人間失格」太宰治

定 申し込み順5人 費 無料

① 1月21日(火)午前9時から直接または電話で図書館読書推進室、アカデミー愛とぴあ（文化会館たづくり10階）☎042-441-6328（午前9時～午後4時）

公民館だより

●月曜日休館 ●申し込み／電話または来館で
●費用／記載のない場合は無料

東部公民館

〒182-0003 若葉町1-29-21
☎03-3309-4505 03-3305-3456

●東部公民館50周年記念 お年賀企画展

ちょこぼんへの年賀状～カレンダーをGETしよう！

東部公民館に年賀状を出すと、令和8年版ちょこぼんカレンダーが抽選で当たります。年賀状は2月以降、東部公民館で展示します。

内 開館50周年記念キャラクターちょこぼんへのイラストやメッセージの年賀状

① はがき（1人1枚）に宛先、差出人欄に氏名、電話番号、Eメールアドレスを明記し、1月31日(出)（消印有効）までに東部公民館「ちょこぼん」宛（窓口持込可）

② カレンダー（限定50部）当選者には、2月7日(出)までに電話またはEメールで連絡。受取は東部公民館窓口





新しい「粋」な樹木墓地ができました

「世田谷 自然の杜」のご案内

自然へと還る、現代社会のニーズに合った新しい形

合同樹木墓地 **28**万円

毎年の維持費が分からない、シンプルなプランです。

宗旨宗派自由

優しい樹木に包まれ
自然へと還る自然志向のお墓

個別樹木墓地 **45**万円より

お好みに合わせたプランをお選びいただけます。

天護山 妙祐寺 東京都世田谷区北烏山4-16-1

お問い合わせ 0120-561-660

詳細情報、資料請求、各種お問い合わせは
世田谷 自然の杜 と検索してください。

株式会社 彩石



市報の配布を
中止したい方はこちら



配布が必要ない場合は、左のQRコードから連絡または
市報ちょうふ配布コールセンター（配布受託業者㈱小平広告）☎042-300-3131へ

市報ちょうふは、
市でもご覧いただけます





2月の休日診療当番医

日程	医療機関名・診療科目	電話番号	所在地
1日(日)	小針クリニック（泌尿器、外）	042-443-4567	小島町2-54-4ライオンズプラザ調布シティ2階
	保健センター（小）	042-441-6110	小島町2-33-1文化会館たづくり西館
	西調布井上クリニック（内）	042-426-0155	上石原1-38-15 1階A
	こいけ歯科クリニック（歯）	03-5315-7227	東つつじヶ丘1-1-7-207
8日(日)	なかむら眼科・形成外科（眼）	042-440-1146	深大寺東町2-23-5深大寺メディカルビル201
	保健センター（小）	042-441-6110	小島町2-33-1文化会館たづくり西館
	東つつじヶ丘さくらクリニック（内）	03-3300-3366	東つつじヶ丘3-53-11
	ハンズデンタルクリニック（歯）	042-440-3933	調布ヶ丘1-18-1マルエツ後楽園SC1階
11日(祝)	磯崎整形外科（整外）	042-482-4919	布田2-51-6みこしビル3階
	保健センター（小）	042-441-6110	小島町2-33-1文化会館たづくり西館
	せたがや仙川クリニック（内、糖尿病内、神経内、老年内、アレルギー）	03-3305-3400	仙川町2-21-13仙川ビルB館3階
	かねこ歯科医院（歯）	042-487-2332	国領町5-21-2
15日(日)	田村耳鼻咽喉科医院（耳鼻咽）	03-3309-2884	仙川町1-19-18
	五島医院（内、小）	042-486-3535	西つつじヶ丘1-21-3
	須藤クリニック（外、内、消化器内、肛門外、リハビリ）	042-498-1151	国領町5-28-8
	ささき歯科（歯）	042-489-6480	菊野台1-20-2ピュアライフ第2 2階
22日(日)	山城整形外科（整外、外）	03-3305-2267	仙川町1-20-16ヴィバーチェ仙川1階
	保健センター（小）	042-441-6110	小島町2-33-1文化会館たづくり西館
	くしやまクリニック（内、循環器内）	03-5313-5151	仙川町1-11-2
	天神通り歯科（歯）	042-480-8233	布田1-3-1
23日(祝)	きみしま眼科（眼）	042-443-8127	西つつじヶ丘4-15-6
	保健センター（小）	042-441-6110	小島町2-33-1文化会館たづくり西館
	はすだ内科・循環器内科クリニック（内、循環器内）	042-426-8102	国領町3-1-38ココスクエア2階
	菊地歯科医院（歯）	042-499-1001	国領町6-10-3

診療時間／午前9時～正午
午後1時～5時

※診療状況によって、診療・受付時間が変更になることがあります。必ず各医療機関に電話で確認してから、お出掛けください

休日診療は急病者のための診療です。医療機関は変更となる場合がありますので、最新の情報は市HPを参照してください。
発熱患者を診療していない医療機関もあります。



市HP

市内救急病院

調布病院 下石原3-45-1

☎042-484-2626

北多摩病院 調布ヶ丘4-1-1

☎042-486-8111

調布東山病院 小島町2-32-17

☎042-481-5511

※当日の診療科目を事前に電話でご確認ください

救急医療機関案内（24時間）

救急相談センター☎＃7119

※ダイヤル回線からは

☎042-521-2323

東京都医療機関案内サービス

“ひまわり” ☎03-5272-0303

医療情報ネット（ナビイ）



医療情報ネット（ナビイ）HP

健康推進課☎042-441-6100

小児初期救急平日準夜間診療 ☎03-3488-2061

月～金曜日（祝・休日、年末年始、病院が指定した日を除く）

午後7時～10時（受付は9時30分まで）

東京慈恵会医科大学西部医療センター

小児科 ※必ず電話連絡の上、お越しください

休日夜間急患診療所 ☎042-484-1455

土・日曜日、祝・休日、年末年始

午後7時～10時（受付は9時45分まで）

調布市医療ステーション1階（小島町3-68-10）

内科小児科※日によって担当医師の専門分野が異なりますので、必ず電話連絡の上、お越しください

2月の相談案内

専門相談オンライン予約



予約	名称	主な相談内容	相談員	日程	時間・定員
要予約※1	法律	離婚、相続、契約、金銭貸借	弁護士	毎月第2土曜日 ※4 毎週火・金曜日（閉庁日に該当する場合はなし）	午前9時～午後1時 定員16人 午後1時～5時 定員16人（第2土前日の金曜日は8人）
	税務	所得税、相続税、贈与税、事業税、市民税、法人税	税理士	毎月第1月・第2木・第3金曜日 （閉庁日に該当する場合は翌週の該当曜日）	午後1時～5時 定員8人（第3金曜日は16人）
	登記	土地・建物の売買・贈与・相続、会社の設立・役員変更	司法書士	毎月第1・3金曜日 （閉庁日に該当する場合はなし） ※登記申請書や添付書類の作成・確認はなし	午後1時～4時 定員6人
	相続等の書類作成	相続時の提出書類（遺言書、遺産分割協議書など）の作成方法	行政書士	毎月第2・4火曜日 （閉庁日に該当する場合はなし）	
	年金・社会保険	年金、高額療養費、雇用保険、解雇	社会保険労務士	毎月第1木曜日 （閉庁日に該当する場合は翌週の該当曜日）	
	不動産取引	土地・建物の売買、アパートの賃貸借契約	宅地建物取引士	毎週金曜日（閉庁日に該当する場合はなし）	
	土地家屋調査測量	土地・建物の調査測量、表示登記	土地家屋調査士	毎月第3金曜日 （閉庁日に該当する場合は前週の該当曜日）	
	交通事故	示談の方法、損害賠償、慰謝料、保険金	専門相談員 弁護士	毎月第1・2・4・5水曜日 （閉庁日に該当する場合はなし） 毎月第3水曜日（閉庁日に該当する場合はなし）	午後1時～4時 定員4人 午後1時～3時30分 定員3人
	総合相談日	法律、税務、登記、不動産取引、土地家屋調査測量	有資格者	毎月第3金曜日（閉庁日に該当する場合はなし）	午後1時～4時（法律相談・税務相談は5時まで）
要予約※2	心	人間関係や生き方など心の悩み	公認心理師 専門相談員	3日(火) 12日(木)・19日(木)・26日(木)	午後1時～4時 定員3人
当日受付※3	人権身の上	日常生活での人権侵害問題	人権擁護委員	2月の相談はありません	
	市政・行政	市の業務全般及び官公署などへの意見、要望	行政相談委員		
	家庭	夫婦・親子などの家庭生活の問題	専門相談員	9日(月)	午後1時～4時

※1 相談日の4週間前の午前9時からオンライン・電話・窓口で受付
※2 相談日の1週間前（祝・休日の場合はその直前の開庁日）から電話・窓口で受付（予約開始時間／窓口は午前8時30分～、電話は9時～）
※3 相談日当日に電話・窓口で受付（受付時間／窓口は午前8時30分～午後3時、電話は午前9時～午後3時）
※4 市役所2階正面玄関と市民ロビーの出入口の開場時間は午後0時30分まで。受付に遅れてしまう場合は、必ず市民相談課までご連絡ください
※体調不良などにより予約した相談をキャンセルする場合は事前に要連絡。無断キャンセルをした場合、次回の専門相談の利用不可となる場合あり

費用無料 所 市民相談課（市役所2階） ☎042-481-7032

各種相談窓口はこちら ▶▶▶

調布市LINE公式アカウントに
友だち登録してから調べる



市HPから調べる



調布市の世帯数と人口 令和8年1月1日現在 （ ）は対前月比

世帯数	日本人	外国人	総数	人口		日本人	外国人	総数
	122,766	3,761	126,527 (61減)		男	113,913	3,170	117,083 (37減)
					女	120,944	3,047	123,991 (35増)
					計	234,857	6,217	241,074 (2減)



映画のまち調布
シネマフェスティバル
2026

市内で撮影された映画や、市ゆかりの映画人を紹介します。
また、それらの作品が製作された当時の調布のまちの出来事を
振り返り、市の歴史を紐解きます。

期 2月21日(土)～3月1日(日) 時 午前10時～午後7時
所 文化会館たづくり2階南ギャラリー
調中央図書館 ☎042-441-6181

1 『ここに泉あり』(1955年)

ロケ地:第三小学校
出演者:岸恵子、岡田英次、
第三小学校児童 ほか



第三小学校の児童がエキストラとして参加。出演料はパンと牛乳とキャラメルだったそうです。

4 『無能の人』(1991年)

ロケ地:多摩川住宅、多摩川土手 ほか
出演者:竹中直人 ほか



市内に住む原作者のつげ義春さんも撮影現場に訪れ、奥様のマキさんと共に出演しています。



マンガ家・つげ義春のいるところ展

「調布のマンガ家」としての姿や、その作品に影響を受けた多様なジャンルの表現者たちの言葉を通して、つげ義春作品の魅力を多角的に紐解きます。

期 1月29日(土)～3月22日(日)※2月14日(土)～17日(火)は休館

時 午前10時～午後6時 ※混雑時の入場は5時45分まで

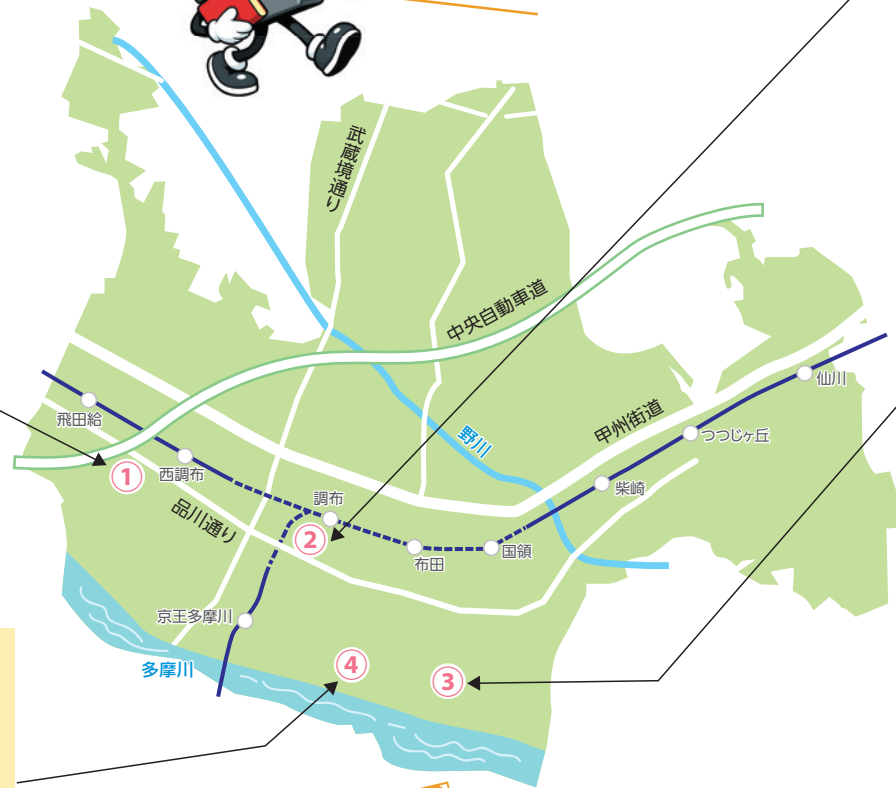
所 文化会館たづくり1階展示室

調(公財)調布市文化・コミュニティ振興財団 ☎042-441-6150

出張!映画資料室 一口ケ地でめぐる調布



会場で公開する
ロケ地マップを一部紹介!



2 『シン・ゴジラ』(2016年)

ロケ地:市議会議長室
出演者:古田新太 ほか



正副議長席後ろの壁には、劇中では莊子「人間世」の一節が飾られていました。実際には歴代議長の氏名が掲げられています。

3 『梅切らぬバカ』(2021年)

ロケ地:市役所、
杉森小学校正門前
出演者:加賀まりこ、林家正蔵
ほか



分館のイベントも
やっているよ!



分館コラボ展示

図書館各館でシネマフェスティバル上映作品の関連資料のほか、映画ポスターや写真も展示。映画とともに楽しめください。

展示作品	場 所	期 間
無能の人	染地分館	3月1日(日)まで
ガメラ60周年関連	中央図書館5階映画資料室	1月21日(火)～3月22日(日)
かがみの孤城	中央図書館4階子ども室	1月21日(火)～2月12日(木)
国宝	調和分館	2月15日(日)まで
35年目のラブレター	若葉分館	1月25日(日)～3月22日(日)
ゲゲゲの鬼太郎 大海獣	国領分館	1月28日(火)～3月8日(日)
となりのトトロ	中央図書館5階 水木しげるさんコーナー	1月28日(火)～3月22日(日)
侍タイムスリッパ	神代分館	
マイ・ファミリー	宮の下分館	
自閉症の僕のひとり立ち	緑ヶ丘分館	
木挽町のあだ討ち	佐須分館	2月10日(火)～3月8日(日)
はたらく細胞	富士見分館	



映画のまち調布

調布×ホッピー コラボ企画

市制施行70周年記念

調布市LINE公式アカウントに登録して

オリジナルラベルのボトルとコースターを当てよう!

市(70周年)とホッピー(120周年)の周年ロゴを印字したオリジナルボトル(ホッピー330、ホッピーブラックの2本1セット)とコースターをセットで30人にプレゼントします。

■右のQRコードから市LINE公式アカウントに登録して、アカウント上の応募フォームから応募

※登録済みの方はLINE応募フォームから応募可

■当選者には、市から通知を送付。賞品は、3月31日(火)までに市役所4階広報課へ受け取りに来てください(郵送不可)

調広報課 ☎042-481-7301

※ホッピーはアルコール度数約0.8%の清涼飲料水です



締切間近!
1/31
まで



▲コースター



▲オリジナルボトル

●調布市公式SNS

さまざまな市政情報のほか、
調布のまちの魅力を発信しています。



発行:調布市(毎月5日・20日発行) 編集:広報課 〒182-8511 調布市小島町2-35-1

市ホームページ: <https://www.city.chofu.lg.jp/> 市役所代表: ☎042-481-7111