



令和7年  
7月20日発行  
第99号  
バックナンバーは  
下記QRコードからご覧いただけます。

発行 / 調布市環境部資源循環推進課 〒182-0031 調布市野水2-1-1 クリーンセンター  
TEL: 042-306-8781 FAX: 042-368-9921 E-mail: gomitai@city.chofu.lg.jp



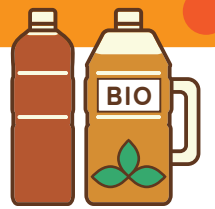
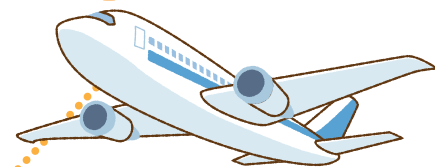
# 新しい拠点回収を開始しました！

## 家庭用廃食用油の回収

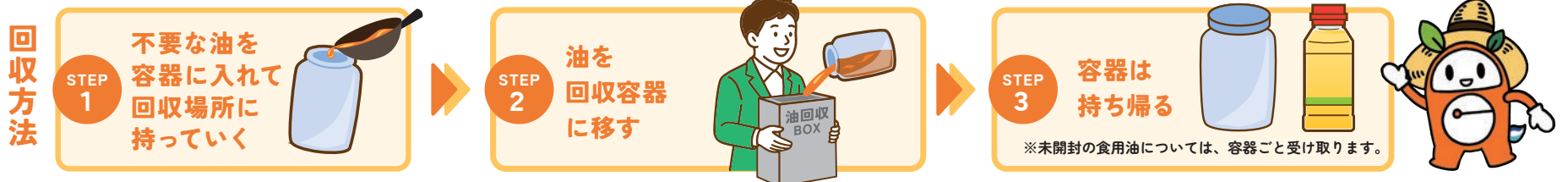
家庭で不要になった食用油を捨てずに、飛行機の航空燃料(SAF)等にリサイクルすることで、資源の有効利用に取り組みます。

**SAF (持続可能な航空燃料) とは？**

回収した廃食用油は、主に**SAF (Sustainable Aviation Fuel)**へとリサイクルされ、航空業界の脱炭素化を推進します。廃棄物などを原料とすることで、環境への負荷を軽減できるものとして近年注目されています。



**回収日時** 毎月第4土曜日・午前9時～午前11時30分 **回収場所** 各地域福祉センター  
※深大寺地域福祉センターは施設改修工事に伴い12月から開始



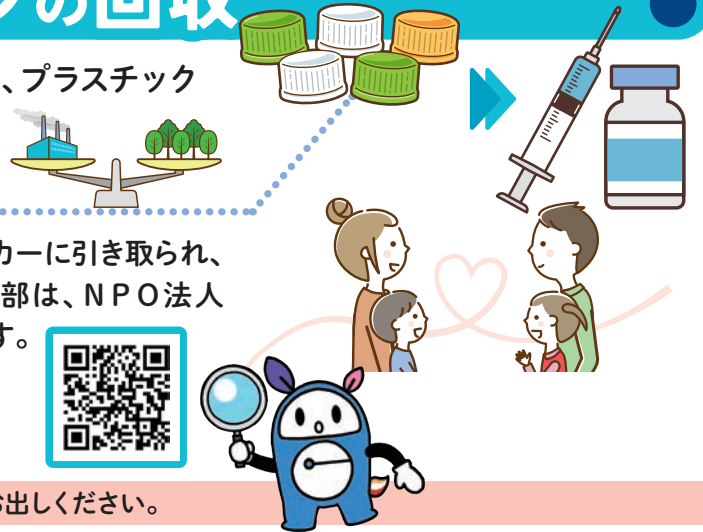
**注意点** ● 固めた油は回収できません。「燃やせるごみ」として廃棄してください。 ● バイク・自動車用オイルなど、食用油以外は回収できません。

## ペットボトルキャップの回収

暮らしに身近なペットボトルキャップ(プラスチック)の分別回収の実践を通じて、プラスチックごみの減量や海洋流出防止を減らすとともに、脱炭素・資源循環を推進します。

**キャップのリサイクルと社会貢献**

回収したペットボトルキャップは、市内の福祉団体が収集後、リサイクル事業者・製造メーカーに引き取られ、日用雑貨、成形品、資材、工業用部品などに再生されます。また、キャップの収益の一部は、NPO法人「世界の子どもにワクチンを日本委員会」に寄付されており、社会貢献にもつながる取組です。



**回収場所** ● 市役所2階資源循環推進課 ● 北部公民館  
● 各地域福祉センター ※深大寺地域福祉センターは施設改修工事に伴い12月から開始



**注意点** ● 水でゆすいでお持ち込みください。汚れたキャップは「燃やせるごみ」にお出しください。

## 夏季の収集頻度にご注意を！

7月～9月

資源循環推進課 042-306-8200

ペットボトル

通常  
4週に2回

燃やせないごみ(有害ごみ)

通常  
4週に2回

7月～9月  
4週に3回

7月～9月  
4週に1回

## 調布ごみナビをご活用ください！

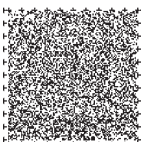
品目名の入力・写真送信で、AIがごみの分別をナビ(案内)します！

最寄りの収集袋取扱店・おむつ袋配布場所などを案内します！



粗大ごみ収集金の簡易検索&申込みができます！

多言語による案内ができます！(13か国語)



皆様のおかげで

# 今年も一段とごみが減りました！

引き続き、ごみの減量にご協力をお願いします！

令和6年度の総ごみ量<sup>\*</sup>は、**58,024t**で、

前年度から**847t**も減りました。

また、市民1人1日当たりの総ごみ排出量は、

前年度から**10g**(約1.5%)減少し、

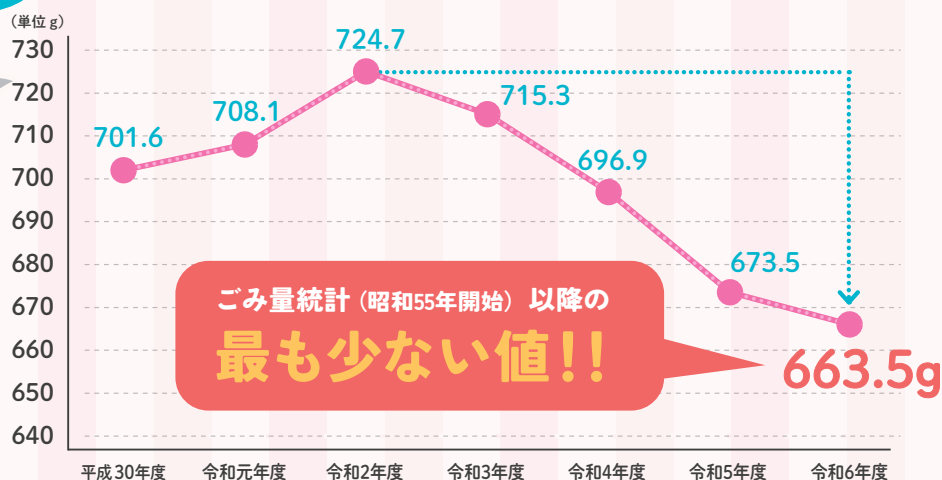
**663.5g**(過去最少)になりました。

皆様の高い意識のもと、4年続けてごみの排出量は減少しておりますが、引き続き、ごみの発生・排出抑制(リデュース)に向けたご理解・ご協力をお願いします。

※総ごみ=市内のご家庭から出たごみと資源物+事業系可燃ごみの総量

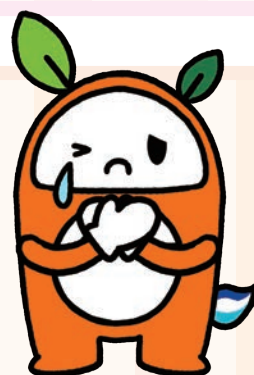
トリケラトプス  
約70頭分の減少！

総ごみ排出量(市民1人1日当たり)



その紙 ...

## 燃やせるごみ<sup>🔥</sup>に入れていませんか？



調布市ごみ減量・リサイクルキャラクター  
リサッチョ

令和6年度に実施した家庭ごみの調査・分析結果から、燃やせるごみに含まれている再生可能な古紙の割合は**8.1%**で、これは、市内で年間約**2,760t**もの資源が焼却されていることになります。適切な分別・リサイクルにご協力ください。

古紙の日(水曜日)に種類ごとに出す



詳しくはこちら



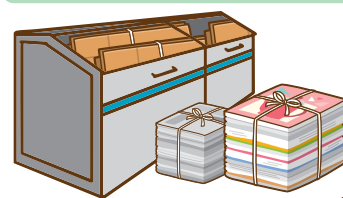
地域集団回収を活用する



詳しくはこちら



お店などの  
回収スポットを利用する



それ、古紙で出していないか!?

紙マーク<sup>📄</sup>の記載があっても**すべて「燃やせるごみ」!**



ビザの箱・洗剤の箱など

汚れや匂いが付いた紙類は、再生品の品質に悪影響を及ぼします。

紙おむつ

吸水性ポリマーなど、紙ではない素材が使用されており、衛生上も好ましくありません。

紙コップ・皿・カップラーメン  
やヨーグルトの容器など

防水加工されているため、リサイクルに適しません。



詳しくは右記QRコードを  
ご覧ください。



## パソコントラブル解決の出張訪問 シン∞テクニカル

9~21時

☎080-9779-0422



このマークは音声コード「Uni-Voice」です。専用のアプリなどを使って音声データを聞くことができます。





親子参加型  
夏休み企画

# ごみ探検隊

申込受付中!!

燃やせるごみの行方

参加費  
無料

8月13日水 / 14日木

(2日間)

集合予定 午前8時20分

解散予定 午後5時頃

集合・解散の  
場所 文化会館たづくり  
北側

対象者 市内在住・在学の  
小学生と保護者

申込方法 電話申込(先着順)  
※7月31日○まで ※各日先着20組

資源循環推進課 042-306-8200

※申込受付期間、当日スケジュール等の詳細  
については、QRコード参照

## 探検ルート



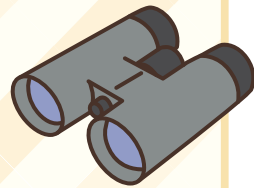
クリーンプラザふじみ(市内)



ニツ塚最終処分場(日の出町)

調布市に住んでいる皆さんが出したごみが、どの  
ように運ばれ・処理されているか、その行方を  
知っていただくため、夏休みに家族でごみの焼  
却施設や処分場を見学するイベント「ごみ探検  
隊」を、今年も開催します!

是非ご参加いただき、夏休み中の環境学習・  
自由研究などにお役立てください。



## ジモティー 粗大ごみ再生品を 出品しています

クリーンセンターに運ばれてきた粗大ごみのうち、状態・品質が良く、  
まだまだ使える家具等を、リユース品(再生品)として、利再来留(りさいくる)館  
(富士見町3丁目2番地1)で展示・販売しています。  
この度、販売品の一部についてインターネット掲示板  
「ジモティー」に掲載し、取引できるようになりました!  
利用方法については、右記QRコードからご確認ください。

ジモティー



家具などを粗大ごみで出す前に、ジモティーを活用してリユースしてみませんか?



地元の  
掲示板だから  
すぐに見つかる



登録料・  
手数料は  
すべて無料!

はじめまして、OOについてお譲り  
いただきました。ご連絡しました。  
ごんには、お問い合わせ  
ありがとうございます。

チャットで  
簡単取引!



地元の掲示板ジモティー

## ! 小型充電式電池は有害ごみ

昨年度、小型充電式電池\*などが適切に分別さ  
れなかったことが原因と思われる、ごみ収集  
車の火災が5件発生しました。発火の危険性  
がある小型充電式電池や、スプレー缶・ラ  
イター類は、「有害ごみ」でお出しいただ  
きますようお願いいたします。

※充電して繰り返し使える軽量の電池



火災処理の様子

下記のマークが主な目印です

※下記マークがない製品も「有害ごみ」



リチウム  
イオン電池

主な用途  
ノートパソコン  
ビデオカメラ



ニカド電池

主な用途  
電動工具  
コードレステレホン



ニッケル  
水素電池

主な用途  
デジタルカメラ  
など



いざというときに  
備えましょう!

## 災害時のごみの出し方 ガイドブック

✓ 災害時もごみは分別  
災害ごみ(片付けごみ)も分別を

災害ごみのスムーズな処理には分別が不可欠!  
分別しないと、悪臭や害虫、火災発生の原因にも!

✓ 収集がすぐに始まらないことも

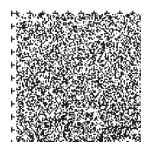
発災3日後からの収集再開を目指します。  
市からの情報をご確認ください。

✓ 燃やせないごみ・資源ごみは  
一時的に自宅保管を

衛生面を考慮し、燃やせるごみから優先して収集します。



災害時において発生するごみを  
迅速かつ適正に処理するため  
には、平常時と同様に、分別排出  
のご協力が不可欠です。  
詳細は左記QRコード参照



このマークは音声コード「Uni-Voice」です。専用のアプリなどを使って音声データを聞くことができます。➤



募集中

# ちょうふエコ川柳を 大募集



今年も「ちょうふエコ川柳」を募集します。食品ロスやプラスチック類などの削減、ポイ捨て防止、マイバッグ・マイボトルの利用、その他エコ活動について取り組んでいることや、つい笑ってしまいそうな失敗談など、ごみの減量やリサイクルに関する川柳を自由に楽しく表現してください。

募集期間 7月7日(月)～9月4日(木)

応募対象 市内在住・在学・在勤の方

募集区分 ①小学生の部 ②中学生の部 ③高校生以上の部

応募方法 メール・ファックス・郵便はがきのいずれかの方法で、  
下記の内容をすべてご記載ください。

①川柳 ②住所 ③氏名(ふりがな)

※本名で応募してください。

発表時にペンネームをご希望の方はその旨を記載してください。

④年齢 ⑤応募する部門(①小学生の部 ②中学生の部 ③高校生以上の部) ⑥電話番号 ⑦(学生の場合) 学校名・学年

※学校や会社単位での応募も可能です。自作の句に限ります。  
1人1句まで。

応募宛先 〒182-0031 調布市野水2-1-1

調布市クリーンセンター 資源循環推進課企画係

FAX: 042-368-9921

E-mail: gomitai@city.chofu.lg.jp

入賞者には記念品(オリジナルTシャツ)を贈呈します。



令和6年度の金賞作品

金賞

あつ!欲しい  
だけでは買わない  
オレえらい  
森本 鉄雄さん

■小学生の部

金賞

遊んだら  
思い出とゴミ  
持ち帰ろう  
鈴木 わかなさん

■中学生の部

金賞

要らぬ物  
誰かにとっては  
宝物  
池田 友里子さん

■高校生以上の部

## 小中学生ポスター作品も 大募集!!

こちらも  
募集中



5つのテーマ「食品ロスを減らそう」、「ビン・カン・ペットボトルのリサイクル」、「ごみ収集車・収集員さん」、「ものを長く大切に使う」、「ごみ減量・リサイクル」のなかから1つテーマを選んで、自分が心がけていることやこれからしようとしていることを描いて、作品内にはキャッチフレーズを入れてください。

募集期間 7月7日(月)～9月4日(木)

応募対象 市内在住・在学の小中学生

募集内容

①用紙は四つ切り画用紙(381×540ミリ程度)を使用(縦・横自由※紙などの貼付けは不可)。

②作品裏側に必ず学校名・学年・氏名(ふりがな)を記入。

③市の分別方法等がわからない場合はごみリサイクルカレンダーを参考にしてください。

募集区分

①小学校低学年(1・2年生)の部

②小学校中学年(3・4年生)の部

③小学校高学年(5・6年生)の部

④中学生の部

提出先 市立小中学校の児童・生徒は通学先の学校に提出してください。それ以外の児童・生徒は直接、市役所2階資源循環推進課窓口へ持参してください。

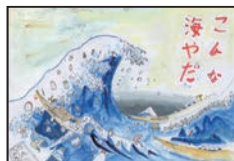
入賞者には記念品(オリジナルTシャツ)を、応募者全員に参加賞を贈呈します。



令和6年度の金賞作品



飛田給小学校 1年生  
増田 湊太さん



杉森小学校 3年生  
桑野 木理さん



調和小学校 6年生  
穂坂 時大さん



第六中学校 1年生  
川岸 玉枝さん

### 【川柳・ポスター共通事項】

注意事項: 応募いただきました作品の著作権は調布市に帰属することとし、入賞作品については、ごみリサイクルカレンダーや調布市のホームページなどに作品とお名前等(匿名等可)を掲載しますのでご了承ください。

また、**応募作品は本人のもので、他のコンクール等に未発表の作品のみとします。**

その他: 応募作品は、9月29日(月)午後1時～10月6日(月)正午に文化会館たづくり11階みんなの広場で展示し、来場者の投票により入賞作品を選出します。詳しくは、市のホームページ(右記)も参考にしてください。



市HP(川柳)



市HP(ポスター)

カレンダー



川柳・ポスターの入賞作品は「ごみリサイクルカレンダー」などに掲載します!

## 生ごみ資源化モデル事業を実施しました!

皆様のご家庭から出るごみ(資源物を含む)の4～5割が生ごみということをご存知でしょうか。生ごみは燃やせるごみとして廃棄されますが、昨年度、約20世帯の皆様にご協力いただき、生ごみを戸別回収し、資源化するモデル事業を実施しました。

- 搬入先: 八王子バイオマス・エコセンター ●生成物: たい肥
- 収集日: 毎週火曜日(1回/週) ●実施回数(日): 44回
- 延べ収集量: 1,360kg(1.72kg/回・世帯)

生ごみから作られたたい肥は、全国の農業に役立てられています。資源循環推進課では、引き続き、ごみの資源化について取り組んでまいります。



このマークは音声コード「Uni-Voice」です。専用のアプリなどを使って音声データを聞くことができます。