

しゅうしゅういん ごみ収集員さんの1日

市内のご家庭から日々排出されるごみを、いつ・だれが・どのように集めているか知っていますか？今回は、株式会社調布清掃の収集員さんの一日に密着し、私たちの暮らしを支えるごみ収集の裏側を紹介します



業務開始

さあ、一日の始まりです！安全に仕事を進めるために、体調や車を毎日欠かさず点検します

収集員さんの歩数
スタート



7:30~
出勤・体調確認・車両点検



体調よし！



7:40~
班ごと朝礼

3つの班ごとに、責任者がその日の注意事項等、大切な内容をお知らせします。

今日は風が強いから飛ばされているごみがあるかも。みんな気をつけて！



7:50~
いざ出発！

36台の収集車が
一斉に出発します！



1000歩

エンジンはかかる？

ライトはつく？

体調は大丈夫？

よく眠れている？



収集業務 午前の業務



8:00~
午前の収集開始

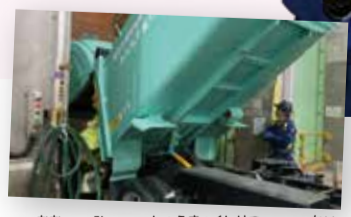


2人1組で、安全に注意しながら効率よく収集します。

ごみを出すのは朝8時まで！

熱中症対策

夏場の収集は暑く、とても危険です。スポーツドリンクが配られ、11時と14時にみんなで一斉に水分補給をします。



ごみが多い日は、焼却施設へ3回も運ぶこともあります。

毎日2ℓの水分を補給します



12:00~13:00
昼休憩

会社に戻り、食堂で昼食をとります。休憩室があり、仮眠をとる人も。不定期に「気まぐれ食堂」が開催され、その日はいつもよりも社員のやる気が高いです！(笑)



20600歩

裏面へ



収集業務 午後の業務



13:05~
午後の収集開始

ちゃんと分別しよう

イエローカード

分別が正しくないごみにはイエローカードを貼って残します。



危険物が混ざると車両火災も発生します



21600歩



13:00~
昼礼

燃やせるごみの収集が遅れているな...

よし! 午後は燃やせないごみの収集から2台応援に出そう!



全員で午前の収集状況を確認し、速やかに問題を解決します。



午後もがんばるぞ!



清掃事務所へ

14:30 ~ 15:30頃 担当エリアの収集が終わったら、本社に戻ります



15:30~
車両の洗浄・清掃



あした明日もキレイな車でお仕事します!

車庫に戻ったら、車両の内側を洗います。1台あたり5分程かかりますが、かわいい相ぼう(車)がきれいに走れるように、丁寧に洗います。車両の外側や車内もピカピカにします。



15:50~
終業点呼



次の日も安心して働けるように、再び体調をチェック! 工事をしていた場所など、収集時に得た新しい情報を皆と共有します。



16:10~
報告作業



日報の作成や、イエローカードを貼った場所の報告など、仕事の整理を行います。



16:30~
退勤



次の日のために早く帰ってお休みします。

お疲れ様です!



約30000歩 (約21km/日)

ごみの収集員さんにインタビュー

収集員の一日がわかったかな?

毎日収集するので、担当する地域の方とは自然と顔なじみになるんだよ。小さな子どものいるお家や、犬の散歩をしている方が声をかけてくれることもあって、責任と誇りを持って仕事ができるよ!

特に、収集車は子どもたちにすごく人気があって、保育園の子どもたちが楽しみに待っていてくれると、ついついカッコつけたくなります(笑) 大変なこともたくさんありますが、これからもみんなが気持ちよく暮らせるように、みなでお仕事をがんばります! 応援してね!! 😊



励みになります!



市民から感謝の手紙

~収集員さんも大助かり!?~いま、わたしたちにできること

収集中一番重いごみは... 生ごみ なんです

食品ロス(※)を減らせば軽くなる!

※まだ食べられるのに捨てられてしまう食べもの

市内で出される生ごみの1/3は食品ロスって知っていますか? ムダを無くして、収集員さんを助けよう!!

- ① 余計な食べ物を買わない/すぐ食べるものは「手前」から取る
- ② 消費期限・賞味期限を知り、残っている食材から使う
- ③ 料理する際は調理くずを減らす/残った料理をアレンジする
- ④ 食べきれぬ分を用意し、残さず食べる



ザ・リサイクルジュニア第5号

