



調布市は市制施行70周年

市報

# ちようふ



令和7年(2025年)  
No.1803

11 / 20

## CONTENTS(主な内容)

令和6年度の決算状況	3
戦争体験手記や資料など提供のお願い	4
市民課業務窓口の見直し	4
特殊詐欺の約8割が国際電話から	12

ようへき  
擁壁やがけがある

## あなたの家の周りは大丈夫?

台風や集中豪雨などによる土砂災害を未然に防ぐため、家の周りの擁壁やがけの点検をしましょう。

### □ CHECK!

二段擁壁になっていませんか  
※擁壁が上下二段に分かれて構造が異なるもの

### □ CHECK!

樹木の根や、ツタなどが擁壁に  
悪い影響を与えていませんか

### □ CHECK!

擁壁から水がしみ出ている  
ところはありませんか

### □ CHECK!

擁壁に膨らみは見られませんか

### □ CHECK!

擁壁上部から水が  
しみ出していないですか

### □ CHECK!

目地に沿った亀裂は  
見られませんか

### □ CHECK!

水抜き穴はありますか

### □ CHECK!

擁壁に亀裂が入っている  
ところはありませんか

### □ CHECK!

地盤沈下は起こって  
いませんか



うちは  
どうだろう?



専門家に相談して  
みませんか?(無料)

ご自宅に擁壁やがけがある方が、擁壁などの  
状況把握や今後の対策などの検討を相談できる  
よう、市が無料で専門家を派遣します。

擁壁などについて心配なことがある方は、ぜひ  
ご利用ください。

詳細は2面をご覧ください →

手をつなぐ樹 475



人生の小春

厳しい冬の寒さが到来する直前に、どうして春のような穏やかな暖かさにつつまれる日々が存在するのだろうか。私は、自分の誕生日の時期であることに多少の思い入れがあることも自覚しつつ、毎年小春のころの心地よい気候に身を委ねることを無上の楽しみとしている。

ただし、そのような思いは必ずしも若いころからのものではない。年齢を重ねるにしたがって徐々に感じるようになってきたものだ。そして今、何の変哲もない小春日和のもとでのそぞろ歩きの際に、やはり心の安寧あつてこそ人生だなあと感じ入ったりする。それをわが世の黄昏の心境かなどと揶揄されれば確かにそうかもしれないと認めるにやぶさかでない。だが、いずれにしても恵まれた天候のもとでの散歩が、長年の身過ぎ世過ぎで疲弊した心身に深く染み入る癒しをもたらしてくれることは本当に有難い。

異常な猛暑に見舞われた今年には例外だが、本来日本では緯度に恵まれて四季が鮮明であり季節の移り変わりがはっきり実感できるがゆえに、その変化はとくに人の一生にもたとえられる。ならば、誕生から成長期を春、情熱的な青春を夏、落ち着いた充実期を秋、淡々と来し方を振り返る時期を冬とすれば、小春はどのような位置づけになるだろうか。

このうえなくうらかな日和に至福を感じながら、短い期間になるがゆえのその貴重さを人生になぞらえてみたりもしている。

調布市長  
長友貴樹



◀配布中止  
連絡フォーム

市報ちようふは、  
市HPでもご覧いただけます



建築指導課(市役所6階) ☎042-481-7516

# 災害に強いまちを目指して

～ご自宅の<sup>ようへき</sup>擁壁・がけの安全確保は所有者の責任です～



今年度の  
申し込みは  
12月26日(金)まで!



## 擁壁・がけなどの専門家派遣

無料

### ■擁壁・がけコンサルタント派遣

専門家を現地に派遣し、既存の擁壁などの健全度を調査します。調査結果を踏まえて、擁壁の築造(補強)案を提案します。

### ■土砂災害警戒区域等アドバイザー派遣

専門家を現地に派遣し、土砂災害警戒区域などの現地状況を調査します。調査結果を踏まえて、土砂災害特別警戒区域の指定解除に向けた対策案を提案します。

### 擁壁・がけマップ

2m以上の擁壁・がけの実態基礎調査を行い、お住まいの地域の擁壁・がけ、土砂災害警戒区域などの確認ができるマップを作成しています。

※建築指導課・図書館などで配布



市HP



## 擁壁・がけなどの安全化対策に向けた支援

補助金

### ■擁壁築造工事費助成金

2m超の安全な擁壁を築造する場合に、工事費用の一部を助成します。

### ■土砂災害対策工事費助成金

土砂災害特別警戒区域の指定解除が見込まれる対策工事に対して、工事費用の一部を助成します。

### 擁壁・がけ安全化対策支援案内パンフレット

令和7年度に実施している擁壁・がけの安全化対策に向けた支援事業のご案内、ご自身でできる擁壁の安全性チェックの方法などを掲載しています。

※建築指導課で配布



市HP



## 液状化の対策・支援

地震が発生したら、液状化現象はあなたのお住まいでも起こるかもしれません。

東京都では、地盤の状況を把握して、専門家に相談しながら建物被害を防ぐためにどのように備えればよいのかをアドバイスする制度があります。



東京都HP

### 宅地擁壁・がけ実態調査

計測機器搭載の車両や地上計測装置による、擁壁などの状況調査を実施。道路側から計測しますので宅地などには立ち入りません。

### 公共施設の擁壁・がけなど

公共施設の擁壁・がけなどの健全度調査などを令和6年度までに実施し、対策が必要な施設は順次対策を講じています。

## 地域の魅力を再発見

(産業振興課)

## バイ調布チケット発売!

商工会では、期間中に対象店舗で利用できるバイ調布チケット(商品券)を販売します。

応募期間/12月15日(月)まで

販売期間/令和8年1月18日(日)～1月24日(土)

利用期間/令和8年1月18日(日)～2月15日(日)

利用可能店舗/調布駅周辺と小島町・布田の指定する店舗

※大型店舗は使用不可

国申し込みフォームまたは応募はがき(商工会、市役所8階産業振興課などで配布)で申し込み

他応募上限/1人2冊まで(多数抽選)※1冊4000円で5000円分の利用が可能。お釣りはできません

調布市商工会 ☎042-485-2214



申し込み  
フォーム



## 第41回 調布七福神めぐり

国令和8年1月7日(水)午前9時～午後3時30分頃(受付8時30分～)。深大寺周辺で昼食 集合場所/西光寺(上石原1-28-3)

歩行距離/約12km(バス利用希望者は8.5km)

定60人(多数抽選) 費一般500円、中学生以下300円(当日持参。保険料、ガイド・資料・参加記念品代含む)※交通費、昼食・御朱印代などは各自負担 他記念バッジ、深大寺そば組合の割引券(当日のみ有効)の特典あり。抽選結果は12月17日(水)頃発送予定

申問 FAX・Eメールにイベント名、参加者全員の住所、氏名(ふりがな)、年齢、電話番号、御朱印の希望有無、歩く速さに自信がない方と深大寺からつつじヶ丘駅までのバス利用希望者はその旨を明記し、12月5日(金)(必着)までに〒182-8511市役所8階産業振興課 ☎042-481-7183・F042-481-6881・Echofushikankou@yahoo.co.jp



## 第48回

## 福祉まつり



社会福祉協議会HP

今年のテーマは「あいはいここからスマイル」です。子どもから大人まで笑顔になれるような楽しい内容ですので、皆様のご来場をお待ちしています。

日12月6日(土)・7日(日) 時午前10時30分～午後2時

所市役所前庭広場、総合福祉センター、グリーンホール小ホール、文化会館たづくり1階むらさきホール

調社会福祉協議会 ☎042-481-7693



X:社会福祉協議会



バザー



ステージ発表

## フードリボンプロジェクトに関する協定を締結

10月31日に(一社)ロングスプーン協会と東京都内で初となる連携協定を締結しました。今後、FC東京とも協力し、同協会が実施するフードリボンプロジェクトの普及啓発を支援し、「子どもの食の確保支援」の取り組みを推進します。

調子ども政策課 ☎042-481-7106



市HP



左からFC東京・石川直宏コミュニティジェネレーター、(一社)ロングスプーン協会・橋本展行代表



J:COM (地デジ11ch)  
「テレビ広報ちょうふ」

〔5日号〕 5日～19日 市政情報、ミニコーナーなど  
〔20日号〕 20日～翌月4日 市政情報、特集など

放送内容は調布市公式 YouTube でも配信中



Check





# 令和6年度の決算状況

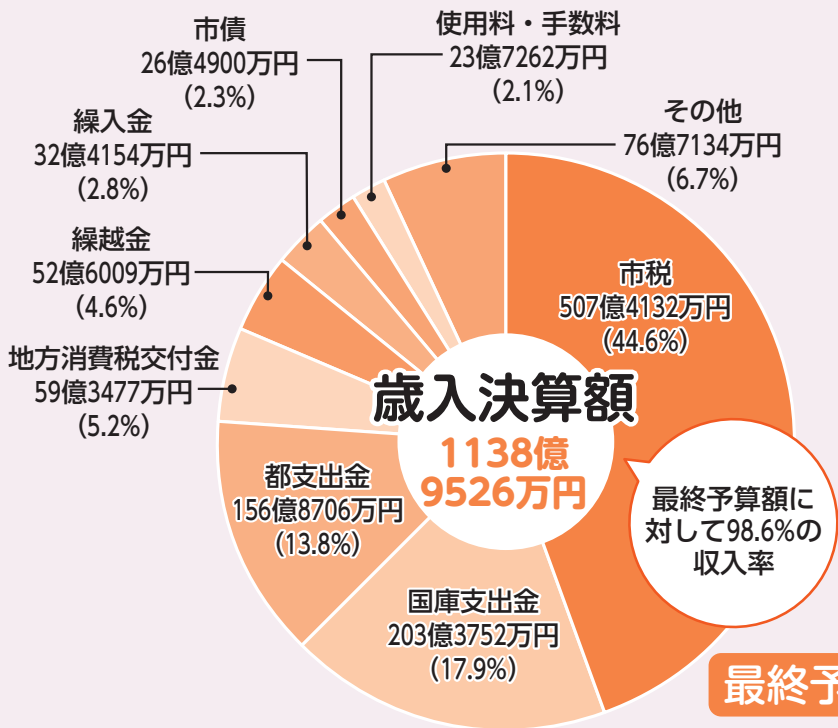
問 財政課 ☎042-481-7304



市HP

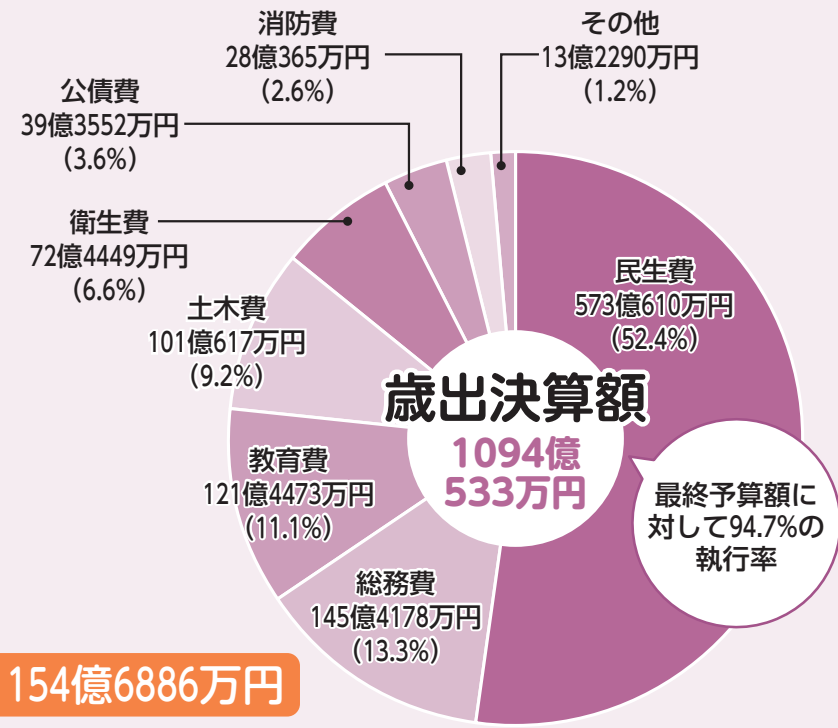
詳細は市HPをご覧ください。

(注)金額は表示単位未満を四捨五入しているため、表記額と合計額が一致しない場合あり



## 歳入

前年度と比較して約7億9125万円増加しました。市政経営を支える市税収入は、法人市民税や固定資産税の増などで、前年度と比較して約6億981万円増加しました。



## 歳出

低所得世帯支援給付金事業費や都市基盤整備事業基金積立金の減などがあったものの、定額減税補足給付金事業費の皆増や学校給食補助金の増などで、前年度と比較して約15億6142万円増加しました。

### 特別会計の決算状況

会計	決 算 額	
	歳入	歳出
国民健康保険事業	210億2459万円	209億5723万円
用地	2億7467万円	2億7467万円
介護保険事業	182億7165万円	178億6801万円
後期高齢者医療	64億3305万円	63億9934万円
合 計	460億 395万円	454億9924万円

### 公営企業会計(下水道事業)の決算状況

公営企業会計／経営内容の明確化などのため、発生主義・複式簿記により収支を把握する会計(資産・負債・資本・収益・費用の増減を伴う全ての取引活動を記録し、貸借対照表や損益計算書などの財務諸表を作成)

会計	収入	支出
下水道事業会計	43億9874万円	43億6500万円
資本的収支	18億4457万円	22億6115万円

※収益的収支は消費税と地方消費税を除く

### 市有財産の状況

土地	868,581.01㎡	車両	123台
建物	373,011.79㎡	有価証券	3億9597万円
基金	282億344万円	出資による権利	8億8379万円

### 一般会計市民負担と還元の状況

市民の市税負担の状況	市税総額	507億4132万円
	1人当たり	21万1664円
市民への還元額	一般会計支出済額	1094億533万円
	1人当たり	45万6377円

人口/23万9726人(令和7年3月31日現在)

### 財政指標等

	令和5年度	令和6年度
財政調整基金残高	52.27億円	54.97億円
その他の基金残高	203.41億円	203.45億円
基金残高	255.67億円	258.43億円

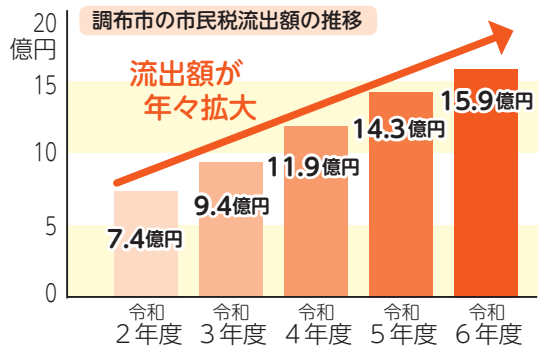
※定額運用基金除く

公債費負担比率	5.4%	5.5%
経常収支比率	89.4%	92.0%
財政力指数	1.183	1.225

財政調整基金／年度間の財源の不均衡を調整するための基金  
公債費負担比率／市税など(一般財源)の総額に対して、借入金の返済などに充てられる額がどのくらいかを指標化したもの。10%以内が良好、15%が警戒、20%が危険ラインとされる  
経常収支比率／市町村の財政の健全性を判断する代表的な指標。比率が低いほど財政の弾力性が大きいことを示す  
財政力指数／交付税制度による全国一律の基準で算出した地方公共団体の財政力を示す指数で、この比率が1を超えると普通交付税の不交付団体となる

令和6年度調布市各会計歳入歳出決算等審査意見(抄)

### ふるさと納税による減収影響額は年々拡大 令和6年度は個人市民税の15.9億円が市外へ流出!



近年は、毎年約2億円ずつ流出額が増加しており、このまま流出額が増えていくと、市民サービスに大きな影響が生じる恐れがあります。

### 令和6年度調布市各会計歳入歳出決算等審査意見(抄)

各会計決算と証書などを審査した結果、決算書類は法令に適合し、かつ正確でした。  
また、各会計と基金の計数を関係諸帳簿や証拠書類と照合した結果、正確でおおむね適正な決算と認められました。

調布市監査委員 岩倉哲二  
調布市監査委員 小山 敦  
調布市監査委員 鈴木宗貴

### ●市債等残高

	令和5年度	令和6年度
一般会計	388億1521万円	377億2316万円
公営企業会計(下水道事業)	83億3772万円	95億2986万円

市債／短期間に多額の財源が必要な事業を実施する際に、世代間の負担を公平にするため国・東京都などから借り入れる資金です。

内訳はこちら

衛生費 3万220円	公債費 1万6417円	消防費 1万1695円	商工費 2683円	議会費 2128円	農業費 491円	労働費 213円
市民の健康管理、ごみ処理などに関する経費	公共施設の建設など多額の支出をするために借入れたお金の返済に関する経費	市内の地域防災対策などに関する経費	市内商工業の振興や観光に関する経費	市議会の運営に関する経費	市内農業の育成、市民農園の運営などに関する経費	市内の勤労者互助会・労働振興などに関する経費

※上記費目のほか、諸支出金があります

義援金へのご協力を

●令和7年台風第22号及び第23号義援金へのご協力を  
受付期間/12月25日(木)まで 調布市役所2階総合案内前、市役所3階福祉総務課

調布市福祉総務課 ☎042-481-7101

# TOPICS トピックス

## 戦争体験手記や資料など提供のお願い

戦争の記録や記憶を次世代に伝えるための特設サイトの開設にあたり、画像などで掲載する戦争体験手記や関連資料を募集します。

市内在住または出身、市にゆかりのある方、家族

戦争体験手記：戦争中の体験（軍隊体験、疎開体験、引き揚げ体験、そのほか戦争体験など）に関する手記

戦争関連資料：戦争当時の遺品や戦時中の暮らしに関する資料

他提供いただいた全ての資料を掲載するものではありません。提供を検討の場合は、事前に要問い合わせ

文化生涯学習課 ☎042-481-7139

## 市民課業務窓口の見直し

コンビニ交付サービス利用者の増加に伴い、一部窓口で証明書発行業務を終了します。今後は、最寄りのコンビニ交付サービスをご利用ください。

◎終了する出先窓口

入間地域福祉センター、染地地域福祉センター、調布ヶ丘地域福祉センター、調布仙川郵便局、調布飛田給郵便局

終了日／12月26日(金)

市民課 ☎042-481-7041～3

## 審議会等の会議の傍聴

※車いすや手話通訳を希望する場合は要事前相談

### 第4回市民プールのあり方に関する検討委員会

日12月15日(月)午後3時～（受付2時45分～）  
所教育会館3階302・303研修室  
定当日先着5人程度  
調スポーツ振興課 ☎042-481-7496

### 第4回地域福祉推進会議

日12月18日(木)午後6時30分～8時  
所文化会館たづくり10階1002学習室  
定当日先着5人  
調福祉総務課 ☎042-481-7101



市HP

## 開かれた議会をめざして

### 第21回議会報告会の開催（動画配信）

調布市議会では、市民の皆さんに分かりやすく開かれた市議会を目指し、情報の共有化を図るため、平成25年から議会報告会を開催しています。

第21回については開催方法を動画配信に変更しました。

市HPからご覧ください。

日11月20日(木)配信開始（予定）

内議長報告、9月議会における令和6年度決算審査の報告（4常任委員会）

他視聴後、市HP上でのアンケートにご協力ください

調議会事務局 ☎042-481-7291



市HP

## 子育て支援活動助成事業（第2次募集）

市市民を対象に子育て支援または子どものための活動を行う個人やグループ（構成員の半数以上が市内に在住・在勤・在学）※個人とグループの代表者は、市内に在住・在勤・在学の満15歳以上であること（中学生を除く）※未成年者の申請は保護者の同意が必要

助成額／個人やグループ1件につき上限2万円

助成対象となる期間／令和7年4月1日～令和8年3月31日(木)に実施の事業

選考方法／書類審査※聞き取りを行う場合あり

市HPの電子申請フォームから申し込み、または申請書（子ども政策課（市役所3階）、子ども家庭支援センターすこやかなどで配布、または市HPから印刷可）を令和8年3月31日(木)（必着）までに子ども政策課に郵送または持参

他助成枠に上限あり。詳細は市HP、または子ども政策課などで配布する応募の手引き参照

調子ども政策課 ☎042-481-7757



市HP

## パブリック・コメント

市HP

### ①調布市民プールのあり方に関する基本的な考え方（素案）

意見の提出（案の公開）期間／11月30日(日)まで（必着）

### ②調布市雨水管理総合計画（素案）

意見の提出（案の公開）期間／12月11日(木)まで（必着）

### ③映画のまち調布推進地区内における建築物の制限の緩和等に関する条例（案）

意見の提出（案の公開）期間／11月20日(木)～12月22日(月)（必着）

### ④～⑥共に

案の公開場所／意見の提出先、図書館・公民館などの公共施設、市HP

意見の提出方法／直接（平日のみ）または郵送・FAX・Eメール・専用フォームに、住所、氏名、意見を明記し、期限までに提出先に提出（各公共施設の意見提出箱にも提出可）

意見の提出先・問い合わせ／〒182-8511市役所

① 8階スポーツ振興課 ☎042-481-7496・F042-481-6881

E:sports@city.chofu.lg.jp

② 8階下水道課 ☎042-481-7229・30・F042-481-7550

E:gesui@city.chofu.lg.jp

③ 7階まちづくり推進課 ☎042-481-7453・E:tikubetu@city.chofu.lg.jp

提出意見と市の考え方の公表／

① 令和8年1月頃②③ 2月頃に市HPなど



## 秋の叙勲

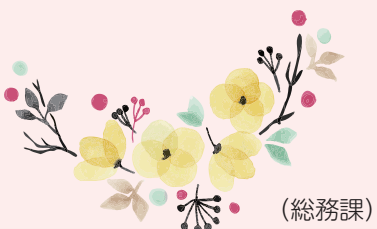
社会のさまざまな分野における長年のご功績により、市内在住などの次の方々が勲章などを受章されました（敬称略・順不同）。

### 【秋の叙勲】

旭日中綬章 石崎朔子  
旭日双光章 渡邊進二郎  
瑞宝小綬章 山上 徹  
瑞宝双光章 井下富夫  
瑞宝双光章 田中久和  
瑞宝単光章 小津浩彦

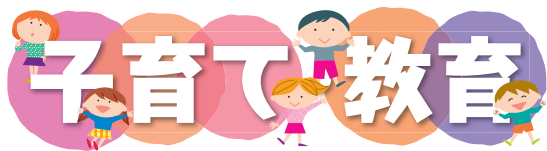
### 【危険業務従事者叙勲】

瑞宝双光章 金野鈴子  
瑞宝単光章 相谷壽孝  
瑞宝単光章 松本春男



（総務課）





## 妊娠・出産



妊娠に関する相談（妊娠届・ゆりかご調布面接、もうすぐママパパ教室（いずれも予約制））

## 健診・子どもの健康相談

子育て教室・相談（子ども歯科相談室（※1・2・4～6歳児）、7～9か月児のもぐもぐ離乳食講座）など



詳細は市HPをご確認ください。

市HP

問子ども家庭センター ☎042-441-6081

## ここあ土曜日相談会

社会福祉協議会HP



悩みや困りごとを抱える子ども・若者に関する相談（本人、家族ともに可）を受け付けます。

日11月29日(出)午後2時～5時

所総合福祉センター5階 所おおむね中学生以上の方または家族 所詳細は社会福祉協議会HP参照

問ここあ ☎042-452-8816 （児童青少年課）

## 子どものための食事相談

日12月5日(金) 時①午後1時15分～1時45分②2時～2時30分③2時45分～3時15分 所文化会館たづくり西館保健センター1階 所18歳未満 所各回申し込み順2人 所医療機関で治療中の方は要問い合わせ 所問電話で子ども家庭センター ☎042-441-6081

## ネイティブなアメリカ人と英語を楽しもう！

申し込みフォーム



日12月7日(日) 時①午前11時30分～午後0時30分②1時30分～2時30分 所市民プラザあくろす3階保育室 所4～6歳の未就学児と保護者 所歌とゲームで英語に触れる、読み聞かせをしながら発音の練習 所渡ギリスロバート（NPO法人日本スポーツ振興協会職員） 所申し込み順7組 所費子ども1人150円（保険料） 所問11月21日(金)午前9時～12月6日(出)に申し込みフォームから申し込み、または直接・電話で市民プラザあくろす指定管理者 ☎042-443-1211 （多様性社会・男女共同参画推進課）

## ほっとサロン・しゃいくはんず「シングルマザーズcafe」



子育て、仕事、生き方などをママ同士でゆっくり話してみませんか。cafeの間、小学生の子どもは折り紙のクリスマスリースを制作します。

## 遊びにおいでよ！

認可保育園や幼稚園などが実施する

## 地域交流事業・園庭開放

各園の実施状況は市HPをチェック！



所就学前の子どもと保護者 所11月21日(金)以降の平日 所午前9時30分～午後4時に各保育園・幼稚園など ※車での来場不可



（保育課）

日12月20日(出)午前10時～11時30分 所市民プラザあくろす3階研修室3 所シングルで子どもを育てている女性 所NPO法人しんぐるまざあず・ふおーらむ 所申し込み順6人 所費無料 所1歳～就学前※保育と小学生の申し込み11月21日(金)～12月11日(休) 所問11月21日(金)午前9時から申し込みフォームまたは電話で男女共同参画推進センター ☎042-443-1213 （多様性社会・男女共同参画推進課）

## 受験生チャレンジ支援貸付事業 土曜相談会

日12月20日(出)午前11時～午後4時 所総合福祉センター1階 所①中学3年生②高校3年生 所受験準備のための塾代と受験料の貸し付け ※高校・大学などに進学すると貸付金の返済が免除 所塾代／30万円まで 所受験料／①2万7400円まで②12万円まで 所締め切り／12月19日(金) 所社会福祉協議会 ☎042-481-7693

## ジュニア陸上体験教室

申し込みフォーム



日令和8年1月10日(出)午前9時～11時※雨天中止 所AGFフィールド 所市内在住・在学の中学生 所中長距離（フォーム・動きづくり、トレーニング方法など） 所高尾憲司（陸上長距離元日本代表） 所申し込み順100人 所費無料 所運動のできる服装、運動靴 所11月25日(火)～12月25日(休)にスポーツ協会HPで申し込み、または電話・FAXでスポーツ協会へ 所（公社）スポーツ協会 ☎042-481-6221 所F042-481-6226 （スポーツ振興課）

## 子ども家庭支援センターすこやか 専用HPあり

〒182-0022 国領町3-1-38 ココスクエア2階

☎042-481-7733（午前9時～午後5時）

●幼児交流事業「にこにこパンダ・すくすくパンダ」  
①にこにこパンダ（Aクラス・Bクラス）（全3回）  
日①令和8年1月13日(火)②2月10日(火)③3月10日(火)  
所令和6年7月2日～12月31日生まれ  
②すくすくパンダ  
●1歳児（Aクラス・Bクラス）（全5回）  
日①令和8年1月15日(火)②2月5日(火)③19日(火)④3月5日(火)⑤19日(火)  
所令和6年1月2日～7月1日生まれ  
●2歳児（Aクラス・Bクラス）（全6回）  
日①令和8年1月8日(火)②22日(火)③2月12日(火)④26日(火)⑤3月12日(火)⑥26日(火)  
所令和5年1月2日～令和6年1月1日生まれ  
●3歳児以上（全6回）  
日①令和8年1月9日(金)②23日(金)③2月13日(金)④27日(金)⑤3月13日(金)⑥27日(金)  
所令和5年1月1日以前生まれ

①②共に  
時Aクラス：午前9時30分～10時30分 Bクラス：午前11時～正午 3歳児以上：午前10時～11時30分  
所手遊び、体操、工作など 所①各26組②各24組程度（多数抽選） 所11月21日(金)午前9時～27日(休)午後5時にEメールで申し込み。詳細はすこやかHP参照  
●小児科医による健康相談  
日12月10日(火)午前10時30分～11時30分  
所貫井清孝（すこやか協力医） 所申し込み順5人 所電話または直接すこやか 所治療行為は行いません  
●ファミリー・サポート・センター事業説明会  
子育てを手伝ってほしい方（依頼会員）と手伝える方（協力会員）を結ぶ事業です。  
所協力会員による保育園や学童クラブへの送迎などの援助に対して、1時間当たり700円（土・日曜日、祝日、早朝・夜間は900円）が依頼会員から支払われます。  
日12月14日(日)午前10時～正午 所申し込み順30人 所当日登録する場合は会員登録する方の写真（縦3cm×横2.5cm）2枚 所電話、Eメール（※要確認）または直接すこやか 所協力会員は登録後、3日間の講習会（令和8年2月14日(出)・15日(日)・17日(火)）あり

問ファミリー・サポート・センター ☎042-481-7730  
●すこやかクリスマス会  
日12月18日(休) 所午前10時～11時、午後2時～3時 所当日直接すこやかへ 所混雑状況により、入館をお断りする場合あり



## 「デイセンターまなびや西町・国領」利用者募集

所市内在住で身体障害者手帳を所持し、障害者総合支援法に基づく障害福祉サービス（生活介護）を受けられる方 所若干名（選考） 所障害者総合支援法などの規定により算出した利用料とそのほかの実費 所問12月3日(休)までに電話で障害福祉課 ☎042-481-7094

## 令和8年4月開所の調布基地跡地福祉施設の短期入所利用登録者募集

①ケアコミュニティみちふの森  
所市内在住の小学生以上の重症心身障害者（児）または医療的ケアが必要な方で、障害者総合支援法に基づく障害福祉サービス（短期入所）を希望する方 所12月1日(月)からみちふの森HPで申し込み。申し込み後面談を実施 所みちふの森 ☎090-6393-6307（平日午前9時～午後5時）  
②（仮称）ハートポートこもれび  
所市内在住の中学生以上の知的障害者（児）で障害者総合支援法に基づく障害福祉サービス（短期入所）を希望する方 所問申込書など（調布市社会福祉事業団HPから印刷可、または障害福祉課（市役所2階）で配布）を〒182-0032西町290-4調布市知的障害者援護施設なごみ内ハートポートこもれび（短期入所）新規利用登録担当 ☎042-481-7072へ郵送  
①②共に  
所利用料と食費 （障害福祉課）



みちふの森HP



調布市社会福祉事業団HP

## 認知症に関する医師個別相談

日12月8日(月) 所午後2時～、3時～（1人45分程度） 所文化会館たづくり3階305会議室 所認知症と思われる症状があるものの、まだ医療にかかっていない方（家族も可）※診断は行いません 所瀧岩戸清香（精神科医師） 所申し込み順2人 所費無料 所現在服用している薬の内容が分かるもの 所問11月21日(金)から高齢者支援室 ☎042-481-7150

## 脳を活性化！大人の塗り絵講座

日12月19日(金)午後2時～4時 所文化会館たづくり10階1001学習室 所65歳以上の市民（初参加優先） 所初めてでも上手に仕上げられる塗り絵のコツや楽しみ方の体験講座 所サクラクレパス認定講師 所申し込み順25人 所費無料 所ビニール袋 所問11月21日(金)から電話で高齢者支援室 ☎042-481-7150

## 債務整理の基礎知識

日12月20日(出)午後6時～7時 所総合福祉センター2階 所濱朝岡周太郎（法テラス多摩法律事務所弁護士） 所申し込み順40人 所費無料 所問12月17日(火)までに申し込みフォームから申し込み、または電話でくらしサポート ☎042-481-7693 （社会福祉協議会）



申し込みフォーム



## こころの健康講演会 「世に棲むということを考える」

青木病院の取り組みや、精神疾患を抱えながらも生活している方々についての講話です。

日 12月20日(土)午後2時～4時(1時30分開場)

所 こころの健康支援センター2階こかげ

飛鳥井望(特定医療法人社団青山会青木病院院長)

定 申し込み順60人 費 無料

申 会場受講:11月25日(火)～12月17日(水)に電話で問い合わせ先へ オンデマンド配信:11月25日(火)～12月20日(土)に申し込みフォームから申し込み

調 こころの健康支援センター ☎042-490-8166  
(社会福祉協議会)



⑧市営住宅入居者

▷募集住宅(家族向3DK(2人以上))

- 八雲台市営住宅 1戸  
所 八雲台1-31-3
- 山野市営住宅 2戸  
所 深大寺北町6-42-1

▷募集住宅(家族向3DK(3人以上))

- 富士見第2市営住宅 1戸  
所 富士見町1-40-1
- 八雲台市営住宅 1戸  
所 八雲台1-31-3

⑨⑩共に  
入居資格/募集案内を参照

▷募集案内・申込書の配布

期 12月1日(月)～12日(金)

時・所 ①平日午前8時30分～午後5時15分・総合案内所(市役所2階)、住宅課(市役所7階)、神代出張所、市民プラザあくろす3階(午後5時まで)、市内各地域包括支援センター(営業時間内) ②開庁時間以外・庁舎管理員室前(市役所1階) ※なくなり次第終了

申 期 12月12日(金)(消印有効) までに〒182-8511市役所住宅課 ☎042-481-7141へ持参または郵送

## 公園に関する ワークショップ(全2回)

市では八雲台公園を中心とした区域における公遊園など機能の再編を検討しています。八雲台公園、野川中央児童遊園、八雲苑仲よし広場、こくきた公園、下布田公園、八雲台2丁目児童遊園、わかさ仲よし広場の7公園の将来を考えるワークショップの参加者を募集します。

日 ①12月14日(日)②令和8年1月25日(日)

時 午前9時30分～11時30分

所 八雲台ふれあいの家(八雲台1-42-2)

対 市内在住・在勤・在学の方

定 30人(多数抽選)

申 期 12月5日(金)までに申し込みフォームから申し込み、または電話で緑と公園課 ☎042-481-7081(平日午前8時30分～午後5時) ※電話の場合、氏名・年代・住所・電話番号をお知らせください

申し込み  
フォーム



## 住宅向け太陽光パネル・蓄電池の 共同購入事業 参加登録受付中

都は、みんなで購入することで、太陽光パネルや蓄電池を安く購入できる事業を実施中です。

募集期間/令和8年1月31日(土)まで

調 東京都みんなのおうちに太陽光事務局 ☎0120-723-100(平日午前10時～午後6時)

みんなのおうちに太陽光

東京都 みんなのおうちに太陽光 検索 (環境政策課)



## 住まい・街づくり・環境

### 調布駅周辺地区街づくりビジョン

市では、調布駅周辺地区の新たな将来像実現に向けた方針を示すことを目的とした、調布駅周辺地区街づくりビジョンを策定しました。

計画の内容とパブリックコメントの結果の閲覧場所/まちづくり推進課(市役所7階)、公文書資料室(市役所4階)、市HP

調 まちづくり推進課 ☎042-481-7453



## ①調布都市計画生産緑地地区の変更 ②特定生産緑地の変更

告示日/①10月24日②11月7日

①②共に

縦覧場所・調 まちづくり推進課(市役所7階)

☎042-481-7453

## 令和7年12月 都・市営住宅入居者募集

⑨都営住宅地元割当分入居者

▷募集住宅(家族向3DK(2人以上))

- 調布柴崎二丁目 1戸  
所 柴崎2-7
- 調布深大寺町 1戸  
所 深大寺東町8-24
- 調布富士見町四丁目 1戸  
所 富士見町4-14

## みんなで描こう「共創」のまち

～(仮称)調布市スマートシティビジョン策定に向けた市民ワークショップ～

産学官連携でより良いまちを目指していくため、皆さんからアイデアをいただき、「(仮称)調布市スマートシティビジョン」の策定を進めています。現時点の案にぜひご意見を寄せてください。

日 12月14日(日)午前9時30分～11時30分

所 文化会館たづくり12階大会議場

対 中学生以上 定 申し込み順30人 費 無料

申 お持ちの方は、スマートフォン・タブレットなど(「ちょうふLiqid」を利用)

申 市HPの専用フォームから申し込み

他 参加に当たりサポートが必要な方は11月28日(金)までに要連絡。詳細は市HP参照

調 企画経営課 ☎042-481-7368

調 csc@city.chofu.lg.jp



### まちなかワークショップを開催します!

これまでの策定過程や、ちょうふLiqidで募集中の内容について、パネルを展示します。

すてきなノベルティがもらえるゲームコーナーもあるので、お気軽にお立ち寄りください。

日 12月6日(土)・7日(日) 時 午前10時～午後5時

所 トリエ京王調布A館3階こもれびテラス



ビジョン策定に向けた取り組みは、ちょうふLiqidからいつでもご覧いただけます。

## 仕事・創業

### 空き店舗などの賃借料の一部を補助

市内の空き店舗などを活用して創業しようとする方、または創業して間もない方に、店舗などの賃借料の一部を補助します。

対 従業員5人以下の小規模事業者で、次の条件を満たす方 ①空き店舗などを創業場所とする ②開業時までに市内に住所を有する ③週4日以上営業する ④開業に際して必要な法律に基づく資格を有する、または開業までに有する見込みがある ⑤市税を完納している

内 店舗賃借料として、補助率は月額2分の1以内(補助限度額は月額7万5000円。補助期間は令和8年4月～令和9年3月(予定))

申 調 申請書(産業労働支援センターHPから印刷可、またはセンター窓口で配布)を、11月20日(木)～令和8年1月30日(金)に産業労働支援センター(市民プラザあくろす3階) ☎042-443-1217へ電話予約の上持参 ※書類・面接審査あり。審査日は追って通知

### シルバー人材センター入会説明会

シルバー人材センターHP

日 12月11日(木)午前9時30分～ 対 市内在住の60歳以上 費 1000円(入会する方のみ)

他 オンラインでの入会説明もあり。要事前予約

所 申 調 (公社)調布市シルバー人材センター(小島町3-87-4) ☎042-487-9375



### 利用登録不要で申し込みOK 無料職業適性検査

自分の「興味があること」「自信があること」などを知り、自己理解を深める手助けをします。

日 12月16日(木)午前10時～午後1時

対 15～49歳で就労(アルバイト含む)・就学していない方 定 申し込み順8人

所 申 調 ちょうふ若者サポートステーションHP、または電話 ☎042-444-7975で初回相談を予約 (産業労働支援センター)



産業労働支援センター 専用HPあり  
〒182-0022国領町2-5-15市民プラザあくろす3階 ☎042-443-1217・F 042-443-1218  
E industry@chofu-across.jp  
休館日/第3月曜日(祝日の場合は直後の平日)

⑨創業経営相談会

日 ①12月3日(火)②10日(水)③17日(水)④24日(水)

時 ①④午前9時～午後1時②③午後4時～8時

⑩採用から退職まで「まるっと労務相談会」

日 12月9日(火)・13日(土)・25日(木)

時 午前9時～午後4時(正午～1時を除く)

⑪事業者向け税務相談会

日 12月9日(火)午後1時～4時

⑫融資相談会

日 12月11日(木)午前10時～午後4時(正午～1時を除く)

⑬A～D共に 相談時間/1人50分

定 申し込み順A 4人B 6人C 3人D 5人 費 無料

所 申 調 産業労働支援センターHP、または電話・FAX・Eメールで申し込み

## 募 集

### 調理ボランティア

日 月1回(曜日固定)午前9時～午後1時30分

所 総合福祉センター6階調理室

内 5人1組で献立作り、買い物、調理、片付け

申 調 総合福祉センター ☎042-481-7660  
(社会福祉協議会)

### ●市民課・納税課の休日窓口(毎月第2土曜日・第4日曜日)

日 11月23日(水)、12月7日(日)・20日(土) ※11月23日(水)は市民課業務のみ。広域交付による戸籍証明書などの発行は不可 時 午前9時～午後0時30分

所 調 市民課(市役所2階・マイナンバーカード窓口(市役所1階101会議室)) ☎042-481-7041～5、納税課(市役所3階) ☎042-481-7214～20



## 健康

### 東京都エイズ予防月間

東京都多摩府中保健所HP



11月16日～12月15日は「東京都エイズ予防月間」です。多摩府中保健所では、匿名・無料でHIVや梅毒の検査を受けることができます。

①電話で東京都HIV等検査予約センター

☎050-3801-5309

②WEB予約（詳細は東京都多摩府中保健所参照）

東京都多摩府中保健所感染症対策担当

☎042-362-2334

（健康推進課）

### がん相談サポート事業の 11・12月の開設日

がん相談  
サポート事業HP



11月22日(土)・25日(火)・29日(土)、12月2日(火)・6日(土)・9日(火)・13日(土)・16日(火)・20日(土)・23日(火)・27日(土) 午前9時～午後6時 がんの疑いがある・がんに罹患した市民と家族など 無料 ①電話（☎0120-785-570）またはがん相談サポート事業からEメール ②サービス利用には市民専用の利用資格コード（275B）が必要。紹介するサービスは一部有料 健康推進課☎042-441-6100

### おとなのための食事相談

12月19日(金) 午前9時15分～9時45分、10時～10時30分、10時45分～11時15分 所文化会館たづくり西館保健センター3階 18歳以上 各回申し込み順1人 ③医療機関で治療中の方は要問い合わせ ④健康推進課☎042-441-6100

## スポーツ

### スポーツ協会

☎042-481-6221 専用あり

〒182-0011 深大寺北町2-1-65 総合体育館内

### ●調布市パラスポーツ体験会

～当日どなたでも参加いただけます～

11月30日(日)午後1時～4時

所京王アリーナTOKYOサブアリーナ ⑤体験プログラム（走り方教室、車いすバスケットボール、パラスポーツ・ブラインドサッカー⑥体験ほか）

ゲスト／石川直宏（FC東京コミュニティジェネレーター）、猪狩ともか（東京都パラ応援大使） ⑦無料 ⑧室内用シューズ ⑨詳細はスポーツ協会参照

### ●令和7年度天皇杯・皇后杯JVA全日本バレーボール選手権大会 ファイナルラウンド市民招待

12月20日(土)・男女準決勝（午前10時～）21日(日)・女子決勝（午前11時～）、男子決勝（午後4時～）

所京王アリーナTOKYOメインアリーナ ⑩集合場所／メインアリーナ出入口（各日30分前から受付） ⑪市内在住・在勤・在学 ⑫各日申し込み順600人 ⑬無料 ⑭11月28日(金)午後3時までに申し込みフォームから申し込み ⑮（公財）日本バレーボール協会 ⑯申し込みフォーム

### ●市制施行70周年記念

#### 第65回調布市民スポーツ大会冬季大会スキー競技

令和8年2月7日(土)・8日(日) 所スノーリゾートロマンスの神様（木島平スキー場）※各自現地集合 ①市内在住・在勤・在学の小学生以上 ②種目／①年齢別男子の部②年齢別女子の部③男女別ジュニアの部（中学生以下）④団体戦※回転・大回転競技 ⑤①②2000円③500円（持参または振り込み） ⑥申込書（総合体育館で配布、またはスポーツ協会から印刷可）と参加費を、令和8年1月8日(木)（必着）までに直接スポーツ協会、またはFAX・Eメールで調布市スキー連盟☎042-364-1926・Eshounnansenmyosouheki@

gmail.com ⑦詳細は申込書またはスキー連盟参照 ⑧調布市スキー連盟事務局☎090-1772-7131（午後3時～8時）

### ●令和7年度リフレッシュ体操スクール（第3期）

令和8年1～3月 締め切り／11月30日(日)（必着）

### ●調布市スポーツ協会 事前申込プログラム

#### ①わんぱく親子体操

令和8年1月10日～2月21日の毎週土曜日 午前10時45分～11時35分 ②市内在住・在勤・在学の15歳以上の方（中学生を除く）と開催当日2歳6カ月～4歳未満の幼児 ③15組（多数抽選）

#### ②ミニバスケットボールスクール

令和8年1月10日～2月14日の毎週土曜日（1月24日を除く） 午後3時30分～5時 ③市内在住・在学の小学生 ④30人（多数抽選）

#### ③土曜日ジュニアスイミングスクール

令和8年1月17日～2月28日の毎週土曜日 ④1クラス：午後1時30分～3時 2クラス：3時30分～5時 ⑤市内在住・在学の小・中学生 ⑥各クラス50人（多数抽選） ⑦申込時に希望時間を入力

#### ④A～C共に

所総合体育館 ⑧11月30日(日)までにスポーツ協会から申し込み ⑨抽選結果発表／12月12日(金)

⑩詳細はスポーツ協会参照

所スポーツ協会

#### ①背骨コンディショニング

①1クラス：午前9時15分～10時15分 2クラス：10時30分～11時30分 ②各12人（多数抽選）

#### ②体幹バランス

③午後1時15分～2時30分 ④40人（多数抽選）

#### ③はじめてリズム

⑤午後2時45分～3時45分 ⑥40人（多数抽選）

#### ④ストレッチポールエクササイズ

⑦午後3時～4時 ⑧12人（多数抽選）

#### ⑤ピラティススクール

⑨午後4時30分～5時30分 ⑩30人（多数抽選）

①～⑤共に 令和8年1月5日(月)・26日(月)、2月9日(月)、3月9日(月)・23日(月)・30日(月)

#### ⑥シェイプアップバランスボール

⑦正午～午後1時 ⑧30人（多数抽選）

#### ⑦体幹強化トレーニング

⑨午後1時15分～2時15分 ⑩12人（多数抽選）

⑥⑦共に 令和8年1月6日～3月31日の毎週火曜日

#### ⑧お目覚めストレッチ

⑩午前10時15分～11時15分 ⑪8人（多数抽選）

#### ⑨チェアエクササイズ

⑩午後0時15分～1時30分 ⑪50人（多数抽選）

#### ⑩にこにこ体操

⑪午後1時45分～2時45分 ⑫40人（多数抽選）

#### ⑪ナイトヨガスクール

⑫1クラス：午後6時～7時 2クラス：7時15分～8時15分 ⑬各クラス40人（多数抽選）

⑧～⑪共に 令和8年1月7日～3月25日の毎週水曜日（2月11日(祝)を除く）

①～⑪共に 所総合体育館

⑫市内在住・在勤・在学の15歳以上（中学生を除く） ⑬11月30日(日)（必着）までにスポーツ協会から申し込み、または往復はがき（1枚1教室）にスクール名、住所、氏名（ふりがな）、(西暦で)生年月日、年齢、性別、電話番号、①⑪は希望時間を明記し、スポーツ協会へ（連記不可）

⑭抽選結果発表日／12月12日(金) ⑮詳細はスポーツ協会または返信はがきから要確認

### 12月の総合体育館

休館日／12月1日(月)・15日(月)・29日(月)～31日(火)

#### 【当日申込プログラム】

①市内在住・在勤・在学の15歳以上（中学生を除く） ②当日直接会場へ

③内容・費用・定員など詳細はスポーツ協会参照



## その他のお知らせ

### ハケ岳少年自然の家

#### 12月1日(月)から新規予約受付

区 分	新規予約受け付け分
市内青少年団体（おおむね20歳未満の方で構成する10人以上の団体）	令和8年6月利用分
市内個人（市内在住・在勤・在学）※青少年団体以外の団体を含む	令和8年3月利用分

※連泊時は1泊目の属する月が基準

①電話でハケ岳少年自然の家（山梨県北杜市高根町清里3545-1）☎0551-48-2014（12月9日(火)・10日(水)を除く午前9時～午後5時）※個人利用のみハケ岳少年自然の家から申し込み可（社会教育課）

### 12月の女性のための相談実施日



専用  
フォーム

#### ◎女性の生きかた相談

面接相談（予約制）／

12月1日(月)午後4時～7時50分、4日(木)・11日(木)・12日(金)・18日(木)・25日(木)・26日(金)午前10時～午後3時50分

②電話相談／専用電話☎042-443-1233

12月4日(木)・11日(木)・18日(木)・25日(木)午前10時～午後3時30分（正午～午後1時は除く）

#### ◎女性のための法律相談

12月9日(火)・16日(火)午前10時～午後0時15分、23日(火)午後4時10分～7時

#### ◎働く女性の人生相談

12月10日(水)午後4時～7時50分

#### ◎女性のための仕事&生活サポート相談

12月19日(金)午前10時～3時50分

#### ◎女性のヘルスケア相談

12月24日(火)午後1時55分～4時5分

③無料

④電話または専用フォームから多様性社会・男女共同参画推進課☎042-443-1213

### 第77回人権週間

#### 12月4日(木)～10日(水)

12月4日～10日を「人権週間」と定め、令和7年度の啓発活動重点目標～人権啓発キャッチコピー～を「誰か」のことじゃない。」とし、各種人権啓発活動を実施します。

#### ◎夜間人権ホットライン～電話人権相談～

☎03-6722-0127

弁護士が、電話で人権侵害や日常生活の法律問題の相談に応じます。

12月8日(月)午後5時～8時

⑤相談時間／1人10分程度 ⑥無料

⑦東京都人権プラザ相談室☎03-6722-0124・5

#### ◎福祉まつり「人権擁護委員」PRブース

12月7日(日)午前10時30分～午後2時

⑧文化会館たづくり1階むらさきホール

⑨チラシや啓発物品の配布

#### ◎第32回こどもたちからの人権メッセージ発表会

調布市を含む多摩地域13市の代表の子どもたちによる人権メッセージの発表会です。

12月6日(土)午後1時30分～4時（1時開場）

⑩東久留米市立生涯学習センターまろにえホール（東久留米市中央町2-6-23）（公共交通機関をご利用ください） ⑪無料 ⑫当日先着500人

⑬多摩東人権啓発活動地域ネットワーク協議会事務局（東京法務局府中支局内）☎042-335-4753（案内番号4番）

#### ◎人権身の上相談

⑭奇数月の第4水曜日 ⑮午後1時～4時

⑯所①②③④⑤⑥⑦⑧⑨⑩⑪⑫⑬⑭⑮⑯⑰⑱⑲⑳㉑㉒㉓㉔㉕㉖㉗㉘㉙㉚㉛㉜㉝㉞㉟㊱㊲㊳㊴㊵㊶㊷㊸㊹㊺㊻㊼㊽㊾㊿㉠㉡㉢㉣㉤㉥㉦㉧㉨㉩㉪㉫㉬㉭㉮㉯㉰㉱㉲㉳㉴㉵㉶㉷㉸㉹㉺㉻㉼㉽㉾㉿㊰㊱㊲㊳㊴㊵㊶㊷㊸㊹㊺㊻㊼㊽㊾㊿㊰㊱㊲㊳㊴㊵㊶㊷㊸㊹㊺㊻㊼㊽㊾㊿

### ●京王閣競輪開催日（★本場ナイター開催。無印は場外のみ）

11月20日(木)・21日(金)・22日(土)・23日(日)・24日(月)・★29日(土)・★30日(日)、12月★1日(月)・11日(木)・12日(金)・13日(土)・14日(日)・30日(火)

①東京都十一市競輪事業組合☎042-489-1311

（財政課）



ご寄附ありがとうございました

▷財政調整基金として  
長谷川 田鶴子様 10万円  
(管財課)



つつじヶ丘商店会  
歳末福引感謝セール

つつじヶ丘商店会HP



セール期間中に加盟店で買い物をした方に、福引抽選券を進呈。加盟店で利用できる金券が当たります。  
期11月22日(土)～12月7日(日) 福引抽選／日12月6日(土)・7日(日) 時正午～午後5時 所つつじヶ丘商店街中央通り特設会場 他詳細は商店会HPやチラシ参照  
園内田平和堂・内田☎03-3300-7301 (産業振興課)

生涯学習サークル体験事業

㊦調布・桜いきいきクラブ

日11月27日(木)、12月1日(月)・4日(木)  
時午後1時～4時 所市民プラザあくろす3階  
対初心者 内スポーツウェルネス吹矢の体験  
定各日申し込み順3人 締め切り／各実施の前日

㊧調布英語会

日①12月12日(金)②19日(金)③令和8年1月16日(金)  
時午後2時～4時 所文化会館たづくり①3階303会議室②12階1202会議室③8階801会議室  
対中・上級者 内事前に会員が作成した英文エッセイと質問に基づいて順番に英語で意見、討論します  
定各日申し込み順2人 締め切り／各実施の3日前

㊦㊧共に

費無料 所園各締め切り日までに生涯学習情報コーナー☎042-441-6155 (たづくり休館日を除く平日午前9時～午後5時 (正午～午後1時を除く))  
(文化生涯学習課)

調布飛行場を活用した  
島しょ物産展 特産品多数販売



伊豆諸島・小笠原諸島の特産品販売、島しょへの移住定住相談を実施します。  
日11月30日(日)午前10時～午後4時  
所調布飛行場ターミナル2階  
園東京都港湾局離島港湾部管理課  
☎03-5320-5653 (企画経営課)

社会教育関係登録団体

調布シニアアンサンブル花音 2025演奏会

日12月2日(火)午後2時～3時30分 (1時30分開場)  
所グリーンホール小ホール  
曲目／ヨハン・シュトラウス2世「こうもり序曲」、シューベルト「未完成交響曲」、ブラームス「交響曲第3番第3楽章」ほか テーマ／ヨハン・シュトラウス2世生誕200年にちなんだウィーンのロマン派特集  
定当日先着200人 費無料  
園調布シニアアンサンブル花音・久野  
☎042-490-5854 (社会教育課)

第3回

調布市シルバー人材センター会員文化祭

絵画・写真・手芸・工芸などシルバー人材センター会員の作品展示やワークショップを開催します。  
期12月4日(木)～7日(日) 時午前9時～午後6時 (4日は正午から。7日は3時まで) 所文化会館たづくり2階北ギャラリー 内体験コーナー「スマホで動画編集してみよう」：6日(土)午前10時～正午 「伝書絵を描こう」：7日(日)10時～正午 費入場無料  
園調布市シルバー人材センター☎042-487-9375

調布市平和祈念映画会主催

「この世界の片隅に」上映会

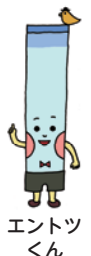
戦時下の広島・呉で、健気に生きる女性・すずの姿を丁寧に描いたアニメーション映画「この世界の片隅に」(主演・のん)をスクリーンでご覧ください。  
日12月6日(土) 時午前の部：午前10時～ 午後の部：午後2時～ 夜の部：午後6時～ (各30分前開場)

所文化会館たづくり2階くすのきホール 定各回500人  
費前売り：小学生～高校生300円、一般500円 当日：一律700円 チケット販売／グリーンホール、文化会館たづくり1階インフォメーション (窓口販売のみ)、柴崎駅前cafeAIR店頭で前売り券販売  
園調布市平和祈念映画会実行委員・嶋田  
☎090-9010-1887 (文化生涯学習課)

クリーンプラザふじみ

「100m煙突登りにチャレンジ」

普段登ることができない煙突に登ってみませんか。ごみ焼却炉の全停止期間を利用して開催します。  
日12月6日(土) 時午前10時～(9時30分集合)、11時～(10時30分集合) (各回1時間程度)  
所クリーンプラザふじみ 定市内在住・在勤・在学で小学4年生以上の方  
定各回10人程度 (多数抽選) 費無料  
申園Eメールに参加者全員の住所、氏名、年齢 (小学生は学年)、Eメールアドレス、代表者の電話番号を明記し、11月26日(火)までにふじみ衛生組合☎042-490-5374 (平日午前9時～正午、午後1時～5時)  
日fujimi-soumuka@fujimieiseikumiai.jp



レクリエーション講習会「寒さもへっちゃら！冬ならではの野外レクリエーション」

日12月6日(土)午前10時～正午 所深大寺自然広場 (かに山) 定高校生以上 園横山泰治 ((一社)サステナブルコミュニティ共創機構 代表理事)  
定申し込み順20人 費無料 時動きやすい服装と靴  
申園12月4日(木) (必着) までに市HPから申し込み、または申込書 (社会教育課 (教育会館1階) で配布または市HPから印刷可) を直接または郵送・FAXで〒182-0026小島町2-36-1教育会館1階社会教育課  
☎042-481-7488 ・日042-481-7739



第51回浜食祭りチャリティバザー

日12月7日(日)午前10時～正午頃  
内野菜・漬物などの販売  
所園(株)浜食 (多摩川3-1-1) ☎042-487-5911 (障害福祉課)

パソコン教室

パソコン教室HP▶

コース名	日程	時間	費用
パソコン入門 (全5回)	①12月1日(月)～5日(金) ②令和8年1月5日(月)～9日(金)	午前	8000円
ワード基礎 (全4回)	①12月8日(月)～11日(木) ②令和8年1月13日(火)～16日(金)	午後 午前	8000円
ワード活用 (全4回)	①12月22日(月)～25日(木) ②令和8年1月19日(月)～22日(木)	午後 午前	8000円
エクセル基礎 (全4回)	①12月15日(月)～18日(木) ②令和8年1月19日(月)～22日(木)	午前 午後	9000円
エクセル活用 (全4回)	①12月22日(月)～24日(水)・26日(金) ②令和8年1月27日(火)～30日(金)	午前	9000円
パワーポイント (全4回)	12月8日(月)～11日(木)	午前	9000円
ホームページ作成 (全5回)	令和8年1月6日(火)～8日(木)・29日(木)・30日(金)	午後	1万5000円
今さら聞けない スマホの基本	①12月1日(月) ②令和8年1月5日(月)	午後※2	1000円
スマホ・カメラと 写真編集	①12月16日(火) ②令和8年1月13日(火)	午後※2	1000円
スマホ・マップと 乗換案内	①12月18日(木) ②令和8年1月14日(水)	午後※2	1000円
スマホ・安全なLINEの 使い方	①12月19日(金) ②令和8年1月15日(木)	午後※2	1000円
スマホ動画基礎 (撮影と編集)	①12月15日(月) ②令和8年1月26日(月)	午後※2	1000円
スマホ動画活用 (ショートムービー制作)	①12月17日(水) ②令和8年1月27日(火)	午後	2000円
パソコン・スマホ倶楽部	①12月5日(金)③令和8年1月9日(金) ②12月19日(金)④令和8年1月23日(金)	午後※2 午前※1	1000円
個人授業	要相談		

時午前は9時30分～午後0時30分、午後は1時30分～4時30分 ※1は午前9時30分～11時30分※2は午後1時30分～3時30分 定5人 (パソコン・スマホ倶楽部のみ6人)  
他各コース申し込み順。費用はテキスト代を含む。詳細はシルバー人材センターHP参照  
所申園11月21日(金)以降に (公社)調布市シルバー人材センター☎042-487-9375

●市税の納付は口座振替を～申し込みは郵送も可～

【口座振替対象税目／納期限・申込期限】 ◎市・都民税・森林環境税 (普通徴収) 第4期・国民保険税 第7期 (令和8年2月2日(月)振替分／12月10日(水)必着)  
園依頼書 (市内の取扱金融機関に備え付け。郵送希望は要連絡) で申し込み※詳細は市HP参照 園納税課 (市役所3階) ☎042-481-7214～20





## 古武術で遊ぼう&まち歩き

日12月7日(日)午前9時～午後1時頃 集合時間・場所  
／午前9時・市立八雲台小学校体育館 市民(医師からの運動制限のない方)。小学生以下は要保護者同伴 因「古武術」から疲れない、筋力を使わない、効率的な身体の動かし方を学ぶ。古武術終了後、10時からまち歩き(国立天文台など三鷹市大沢周辺の散策。バスで大沢台小学校→天命反転住宅→天文台構内散策→バスで調布駅→解散) 定申し込み順20人 費500円(小学生以下無料。別途交通費) 上履き 申12月6日(土)午後6時までに電話で八雲台小学校地区協議会・梶井☎080-2242-9749 (協働推進課)

## 北部のびのびマルシェ2025

日12月7日(日)午前10時～正午  
所バレット駐車場内(深大寺東町2-10-5)  
因地元野菜の販売を中心としたイベント  
場北部地区まちづくり協議会☎042-482-4014 (まちづくり推進課)

## 社会教育学習グループ公開講座

◎CCD「インクルーシブ英会話(初級)」  
日12月10日(水)午後2時～4時  
所総合福祉センター2階203号室  
演チン ウェン(英会話講師) 定申し込み順10人  
費無料 他会員登録(有料)すると継続受講可能  
申12月9日(火)までに電話またはEメールでCCD担当・神尾☎090-5558-2537・Eccd.jin@gmail.com  
◎歴史サークル・芝蘭  
「阿波根昌鴻さんから沖縄の歴史を学ぶ」  
日12月19日(金)午前10時～正午 所文化会館たづくり11階1103学習室 演松尾純子(法政大学講師)  
定当日先着10人 費無料  
場歴史サークル・芝蘭・佐藤☎090-2254-6277 (社会教育課)

### イベント情報

## 味の素スタジアム 京王アリーナTOKYO

詳細は  
ココから！



各イベントの詳細などは主催者へ要問い合わせ

## 12月のゼロカーボンワークショップ ～みんなで楽しくゼロカーボン (脱炭素)・SDGsを学ぼう～



日12月13日(土)午後2時～4時30分  
所市民プラザあくろす3階ホール  
因小学3年生以上(親子参加歓迎) 因脱炭素まちづくりPLAY!(カードゲーム) 演横山泰治(調布市参加と協働のまちづくりアドバイザー)  
申12月11日(木)までに申し込みフォームから申し込み、または電話で環境政策課☎042-481-7086

## JAPAN RUGBY LEAGUE ONE 新シーズン開幕! 市民招待

12月13日(土)に開幕するNTT JAPAN RUGBY LEAGUE ONE2025-26で調布市をホストエリアとする東芝ブルーパス東京、東京サントリーサンゴリアス両チームの試合の市民招待を行います。



### ①東芝ブルーパス東京

◎対埼玉パナソニック  
ワイルドナイツ

日12月14日(日)  
午後3時キックオフ



### ②東京サントリーサンゴリアス

◎対トヨタ  
ヴェルブリッツ

日12月20日(土)  
午後2時30分キックオフ

◎対コベルコ神戸  
スティーラーズ

日令和8年1月10日(土) 午後2時30分キックオフ

### ①②共に

所味の素スタジアム 因市内在住・在勤・在学の方  
定①2000人(多数抽選)②各申し込み順1000人  
費無料 申①11月26日(水)②定員に達するまでに市HPから希望の日程を確認の上、申し込み 他詳細は市HP参照

場東芝ブルーパス東京  
☎03-6721-1844(平日午前10時～午後5時)  
東京サントリーサンゴリアス

Esungoliath\_tc@linkst.jp (スポーツ振興課)



市HP

## こころの健康講演会「～つながる・むきあう・ささえあう～いのちを守る出前講座」

日12月19日(金)午前10時～11時30分  
所文化会館たづくり8階映像シアター  
因窓口業務や相談業務などに携わっている関係機関や民間団体などの職員や市民  
演仲野 精・佐藤顕仁(東京司法書士会自死問題対策委員会委員)  
定申し込み順50人 費無料 申12月15日(月)までに申し込みフォームから申し込み  
場健康推進課☎042-441-6100



申し込み  
フォーム

## 各館だより

### 武者小路実篤記念館

〒182-0003 若葉町1-8-30 専用☎あり  
☎03-3326-0648 因03-3326-1330

開館時間／午前9時～午後5時  
入場料／大人200円、小・中学生100円、市内在住の65歳以上無料  
休館日／月曜日(祝日の場合は直後の平日)

### ●秋の特別展「細川護立と武者小路実篤」

期12月7日(日)まで

### ●リレー展示「実篤記念館の40年～資料収集の歩み～」

期12月7日(日)まで

### ◎展示解説

日12月5日(金)午後1時30分から45分間程度

場当日直接会場へ

### ●閲覧室休室

日11月20日(水)・26日(火)・27日(水)、12月4日(木)

### ●実篤公園ボランティアガイド

旧実篤邸や実篤公園の見所を30分程度で解説します。

日11月22日(土)・23日(日)・24日(月)・29日(土)・30日(日)※雨天中止

場午後1時～3時の間で随時(最終受付は2時30分)

因1～5人グループ・個人

### ●親子講座「作ってみよう!お正月のリース」

実篤公園の木の実や葉を採集し、リースを作ります。

日12月21日(日)午後1時30分～3時30分

所実篤公園と東部公民館

因小・中学生とその保護者

演松田研二(自然遊びの先生)

定16人(多数抽選)

費550円

申申し込みフォームまたは電話で講

座名、応募者全員(1回の申し込みで3人まで)の氏名(ふりがな)、生年月日、住所(市区町村まで)、電話番号、Eメールアドレスを12月7日(日)午後5時までに実篤記念館

場小学3年生以下は要保護者同伴



申し込み  
フォーム

## 郷土博物館

〒182-0026 小島町3-26-2  
☎042-481-7656 因042-481-7655

開館時間／午前9時～午後4時 入場料／無料  
休館日／月曜日(祝日の場合は直後の平日)

### ●常設展示「調布の歴史」

常設展示室は11月26日(水)～12月12日(金)の期間中、電気設備改修のため休室します。

### ●市制施行70周年記念 企画展

「写真でたどる調布のおもいで」

期12月14日(日)まで

### ●ギャラリー展「先生お元気ですか～神代村に疎開した子どもたちの手紙～」

期11月24日(木)まで



市HP

## 広告の欄

掲載申し込み／(特非) 調布市地域情報化コンソーシアム(クリック)(広告代理店)☎050-3748-0006  
Eshihou@chofu.com 広告料／通常広告：1枠3万円(前払。デザイン・版の制作費・消費税広告主負担)  
※広告料収入は市報ちょうふの印刷製本費用の一部に充当しています(広報課)

申し込み・  
詳細は  
こちら▶



新しい「粋」な樹木墓地ができました

## 「世田谷 自然の杜」のご案内

自然へと還る、現代社会のニーズに合った新しい形

合同  
樹木墓地 **28**万円  
毎年の維持費がからない、シンプルプランです。

宗旨宗派自由  
優しい樹木に包まれ  
自然へと還る自然志向のお墓

個別  
樹木墓地 **45**万円より  
お好みに合わせたプランをお選びいただけます。

天護山 妙祐寺

東京都世田谷区北烏山4-16-1

ご案内は完全予約制となっておりますので、ご都合の良い日時をご連絡ください。

お問い合わせ  
フリーダイヤル

**0120-561-660**

詳細情報、資料請求、各種お問い合わせは  
Q世田谷 自然の杜と検索してください。

株式会社 彩石



### ●文化会館たづくり12月の休館日

日12月22日(月)・23日(火)・29日(月)～31日(水) 場(公財) 調布市文化・コミュニティ振興財団☎042-441-6111 (文化生涯学習課)



●子どもはくぶつかん「正月のしめ飾りを作ろう」

日12月27日(土)

時午前10時～正午、午後1時30分～3時30分

所教育会館3階研修室 所小学生以上の子どもと保護者 所田村 清

所午前・午後各4組（子ども1人・保護者1人で1組。多数抽選）

日11月28日(金)～12月12日(金)に申し込みフォームから申し込み



申し込みフォーム

の方は12月7日(日)午後2時から。Eメールアドレスのある方は、申し込みフォームから申し込み。Eメールアドレスの無い方は、直接または電話で中央図書館へ

所あり（所申し込み順20人 日12月15日(月)まで）

所手話通訳あり



申し込みフォーム

所市内在住者

所岩下哲典（東洋大学教授）

所申し込み順30人

日11月21日(金)午前10時から受け付け

西部公民館

〒182-0035 上石原3-21-6  
☎042-484-2531 日042-484-3704

●こころとからだの楽<sup>らく</sup>唱会サークル体験「楽しくうたって体とこころをほぐしませんか」（全2回）

日①11月29日(土)②12月6日(日)

時午前10時～11時30分

所おおむね65歳以上 所手塚直子（高齢者施設 音楽・体操指導者）

所申し込み順10人

日11月21日(金)午前10時から受け付け

●歴史講座

「山田 朗氏が見る『戦後80年』そして『昭和100年』」

日12月10日(火)午後2時～4時

所山田 朗（明治大学教授）

所会場：申し込み順40人

所オンライン：申し込み順30人

日受け付け中※オンライン参加希望者は申し込みフォームから申し込み

●子ども科学教室「光とめがね、そして光のスペクトルと原子」（全4回）

日・内

①12月20日(土)・光を集めてカメラをつくろう

②令和8年1月17日(土)・遠くのものを見てみよう（望遠鏡づくり）

③2月7日(土)・分光器で色の秘密をさぐる

④3月7日(土)・原子とスペクトルの関係をしらべよう

時午前10時～正午

所小学2～6年生

所厚井眞哉（仮説実験授業研究会会員）

所申し込み順24人

所費1200円（材料費。初回持参）

所空の牛乳パック2本

日11月21日(金)午前9時から受け付け



市HP



申し込みフォーム



わし星雲

公民館だより

- 月曜日休館 ●申し込み／電話または来館で
- 費用／記載のない場合は無料

●市制施行70周年記念事業 調布市公民館三館合同事業 講演会「天文学入門 調布から宇宙の果てまで旅をしよう！～大きな宇宙と小さな奇跡～」

日12月20日(土)午後3時～5時（2時30分開場）

所文化会館たづくり1階むらさきホール 所宇宙シミュレーター（4次元デジタル宇宙ビューワー「Mitaka」）による解説で宇宙を体感する・冬の星空の楽しみ方 所高梨直弘（東京大学エグゼクティブ・マネジメント・プログラム特任准教授） 所申し込み順120人

日11月21日(金)午前9時から電話または直接各公民館

所講演中は場内暗転。小さい子ども同伴の方や字幕が必要で文字おこしをするアプリを利用希望の方は、申込時に要連絡

東部公民館

〒182-0003 若葉町1-29-21  
☎03-3309-4505 日03-3305-3456

●歴史講座「これからの幕末史 地域からの視点、今、幕末の信州上田藩が面白い！」

日12月13日(土)午後2時～4時

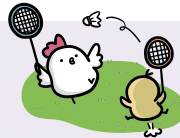
市民の広場

催し

■スポーツウエルネス吹矢 無料体験会日11月24日(休)・27日(休)、12月1日(日)午後1時～4時所市民プラザあくろす3階所無料図半田☎080-5655-3158※要予約。定員：各日3人

■映画茶話会「エデンの東」日11月29日(土)午後1時15分～4時所文化会館たづくり11階所費300円（茶菓代）所調布市

本欄は市民同士の交流を目的としています。掲載内容の確認や入会申込などは、直接問い合わせ先へ連絡してください。掲載を希望する方は、掲載基準を確認の上お申し込みください。掲載基準を満たさない場合や申し込みが多い場合、掲載できないことがあります。掲載内容の責任は主催者が負います。



民映画会日chofu\_shimin-eigakai@yahoo.co.jp

■2025第18回学校開放音楽会日11月30日(日)午後1時～（0時30分開場）所市立石原小学校体育館所無料図渡邊☎090-3428-4951※スリッパをご持参ください

■自主上映会「リリーのすべて」日12月6日(土)午前9時45分～11時45分（9時20分開場）所文化会館たづくり8階所無料図棚木☎090-3535-9227※当会WEBから要申し込み

■カナスタ（脳トレ）会 作品展示と脳トレーニングの実

所日12月6日(土)・7日(日)午前10時～午後4時所文化会館たづくり2階所無料図井戸☎090-9306-6510※時間内であればいつでも参加可

■フレイル予防 シニア向け簡単ヨガと呼吸法と音楽療法（歌）日12月18日(休)、令和8年1月22日(休)午前10時～11時30分所総合福祉センター所費800円（資料代・施設等使用料）所松浦☎042-480-3875※動きやすい服装。飲み物持参

会 員 募 集	サ ー ク ル 名	活 動 日 時	活 動 場 所	入会金	会 費	問い合わせ	備 考
	フラワーズライフ	3週に1回木曜日午前10時30分～正午	調布ヶ丘地域福祉センター	ナシ	1回900円	渡辺☎070-7532-0652	季節のお花で癒されてみませんか
	大人のキーボード	毎月1回原則土曜日午前10時～11時30分	総合福祉センター	ナシ	1回1000円	原☎090-4208-8688	キーボードの貸し出しあり(1回500円)
	ニューボーンランゲージクラブ	原則第1・3木曜日午前10時～11時30分	文化会館たづくり	ナシ	1回1000円	山崎☎090-2143-4296	3～4人募集
	春耕 調布句会	毎月第3水曜日午前9時～正午	文化会館たづくり	ナシ	1回1000円	高村☎080-2062-3006	
	太極拳チーシー会(24式簡化)	毎週火曜日午後2時～4時	深大寺地域福祉センター	ナシ	月2000円	澤田☎03-3307-3963	60歳以上。初心者も経験者も大歓迎！



**古くなった車  
買取ります**  
☎042-444-7106

引き取りから廃車手続きまで  
費用はかかりません。

電話だけでも査定できます  
「動かない車も大丈夫。」  
東京都調布市飛田給1-2-2



**相続税専門**

相続税申告・農地の相続・事業承継  
生前贈与・遺言書・遺産分割協議書

**早川淳一税理士事務所**


豊富な経験と実績  
親切丁寧がモットー  
土日祝日予約相談可

お問い合わせ 調布市小島町1-11-6 エンケ502  
**☎042-426-4568**



**市公式ホームページの広告主募集**

掲載単位／1カ月（1日～末日）  
掲載位置／市HPのページ下部  
規格／GIFまたはJPEG形式、縦60ピクセル×横150ピクセル  
広告料／1枠当たり1カ月3万円  
締め切り／掲載希望月の前々月の末日  
所調布市役所広報課（市役所4階）で配布、または市HPから印刷可）を〒182-8511市役所広報課☎042-481-7302へ郵送（必着）または持参





調布 FM83.8MHz 市政情報番組  
「調布市ほっとインフォメーション」

月～金曜日 午前9時15分～、午後1時30分～、4時～、9時～（各15分）／5時30分～（5分） 土曜日 午後5時30分～（5分）  
日曜日 午後3時30分～（5分） ※放送が休止・時間変更になる場合あり。インターネットでも聴取可。詳細は調布FM所参照





# 12月の休日診療当番医

日程	医療機関名・診療科目	電話番号	所在地
7日(日)	あらし耳鼻咽喉科クリニック (耳鼻咽)	042-498-1133	布田 1-37-12調布駅前ビル地下1階
	保健センター (小)	042-441-6110	小島町 2-33-1 文化会館たづくり西館
	おぎもと内科クリニック (内)	042-489-6658	国領町 2-13-8
	秋山歯科医院 (歯)	042-482-2406	国領町 3-1-38ココスクエア・マップス 2階
14日(日)	小田耳鼻咽喉科医院 (耳鼻咽)	042-484-1433	下石原 1-36-3
	工藤ハートフル・クリニック (内、小、循環器内、アレルギー)	042-483-0125	深大寺北町 6-38-6 ブルージュ 1階
	緑ヶ丘井上内科診療所 (内)	03-3309-2202	緑ヶ丘 2-2-1
	西調布ハーモニー歯科クリニック (歯)	042-426-4064	上石原 2-40-1
21日(日)	しまだ整形外科 (整形外)	03-5429-1166	入間町 3-15-10
	※小児科については市HPからご確認ください		
	飛田給内科クリニック (内)	042-497-6380	飛田給 1-28-2 平原ビル 1階
	マーレデンタルクリニック (歯)	042-444-4663	布田 4-23-2 カンパニユラ108
28日(日)	仙川脳神経外科クリニック (脳神経外)	03-5969-8061	仙川町 3-9-15モンヴィラージュ仙川 1階
	保健センター (小)	042-441-6110	小島町 2-33-1 文化会館たづくり西館
	金剛寺内科クリニック (内、循環器内)	042-482-1155	深大寺東町 7-47-1 BRANCH調布 3階
	たかつ歯科 (歯)	042-483-5557	深大寺元町 1-20-1
29日(月)	調布眼科医院 (眼)	042-486-1010	布田 3-5-1
	保健センター (小)	042-441-6110	小島町 2-33-1 文化会館たづくり西館
	多摩川病院 (内)	042-483-4114	国領町 5-31-1
	あべ歯科医院 (歯)	042-440-1181	菊野台 3-24-43
30日(火)	※外科系については市HPからご確認ください		
	保健センター (小)	042-441-6110	小島町 2-33-1 文化会館たづくり西館
	わかば町クリニック (内、消化器、循環器、胃腸)	03-5313-3331	若葉町 2-1-6 仙川セントラルパレス 1階
	ふたば歯科・矯正歯科 (歯)	042-452-8935	西つつじヶ丘 3-14-1 メンサンライズ 1階
31日(水)	あおぞら歯科クリニック (歯)	042-444-1922	国領町 2-10-2 五香屋プラザビル 2階
	※外科系については市HPからご確認ください		
	保健センター (小)	042-441-6110	小島町 2-33-1 文化会館たづくり西館
	塚本内科クリニック (内)	03-5315-2393	仙川町 3-1-1 ルミネ丸商 1階
31日(水)	布施歯科医院 (歯)	042-442-8841	小島町 1-35-4-2階

診療時間／午前9時～正午・午後1時～5時  
※診療状況によって、診療・受付時間が変更になることがあります。必ず各医療機関に電話で確認してから、お出掛けください

休日診療は急病者のための診療です。医療機関は変更となる場合がありますので、最新の情報は市HPを参照してください。  
発熱患者を診療していない医療機関もあります。



市HP

## 市内救急病院

調布病院 下石原 3-45-1  
☎042-484-2626  
北多摩病院 調布ヶ丘 4-1-1  
☎042-486-8111  
調布東山病院 小島町 2-32-17  
☎042-481-5511  
※当日の診療科目を事前に電話でご確認ください

## 救急医療機関案内 (24時間)

救急相談センター☎ #7119  
※ダイヤル回線からは  
☎042-521-2323  
東京都医療機関案内サービス  
“ひまわり” ☎03-5272-0303

医療情報ネット(ナビイ)   
医療情報ネット(ナビイ) HP

健康推進課☎042-441-6100

## 小児初期救急平日準夜間診療 ☎03-3488-2061

月～金曜日(祝・休日、年末年始、病院が指定した日を除く)  
午後7時～10時(受付は9時30分まで)  
東京慈恵会医科大学附属第三病院内 狛江・調布小児初期救急  
平日準夜間診療室  
小児科 ※必ず電話連絡の上、お越しください

## 休日夜間急患診療所 ☎042-484-1455

土・日曜日、祝・休日、年末年始  
午後7時～10時(受付は9時45分まで)  
調布市医療ステーション1階(小島町 3-68-10)  
内科小児科※日によって担当医師の専門分野が異なりますので、必ず電話連絡の上、お越しください

# 12月の相談案内

専門相談オンライン予約



予約	名称	主な相談内容	相談員	日程	時間・定員
要予約※1	法律	離婚、相続、契約、金銭貸借	弁護士	毎月第2土曜日 ※4 毎週火・金曜日(閉庁日に該当する場合はなし)	午前9時～午後1時 定員16人 午後1時～5時 定員16人 (第2土前日の金曜日は8人)
	税務	所得税、相続税、贈与税、事業税、市民税、法人税	税理士	毎月第1月・第2木・第3金曜日 (閉庁日に該当する場合は翌週の該当曜日)	午後1時～5時 定員8人
	登記	土地・建物の売買・贈与・相続、会社の設立・役員変更	司法書士	毎月第1・3金曜日 (閉庁日に該当する場合はなし) ※登記申請書や添付書類の作成・確認は行いません	午後1時～4時 定員6人
	相続等の書類作成	相続時の提出書類(遺言書、遺産分割協議書など)の作成方法	行政書士	毎月第2・4火曜日 (閉庁日に該当する場合はなし)	
	年金・社会保険	年金、高額療養費、雇用保険、解雇	社会保険労務士	毎月第1木曜日 (閉庁日に該当する場合は翌週の該当曜日)	
	不動産	土地・建物の売買、アパートの賃貸借契約	宅地建物取引士	毎週金曜日(12月26日(金)、閉庁日に該当する場合はなし)	
	土地家屋調査測量	土地・建物の調査測量、表示登記	土地家屋調査士	毎月第3金曜日 (閉庁日に該当する場合は前週の該当曜日)	
	交通事故	示談の方法、損害賠償、慰謝料、保険金	専門相談員 弁護士	毎月第1・2・4・5水曜日 (閉庁日に該当する場合はなし) 毎月第3水曜日(閉庁日に該当する場合はなし)	午後1時～4時 定員4人 午後1時～3時30分 定員3人
要予約※2 当日受付※3	総合相談日	法律、税務、登記、不動産取引、土地家屋調査測量	有資格者	毎月第3金曜日(閉庁日に該当する場合はなし)	午後1時～4時(法律相談・税務相談は5時まで)
	心	人間関係や生き方など心の悩み	公認心理師 専門相談員	2日(火) 11日(木)・18日(木)・25日(木)	午後1時～4時 定員3人
	人権身の上 市政・行政 家庭	日常生活での人権侵害問題 市の業務全般及び官公署などへの意見、要望 夫婦・親子などの家庭生活の問題	人権擁護委員 行政相談委員 専門相談員	12月の相談はありません。 10日(水) 8日(月)・22日(月)	午後1時～4時
※1 相談日の4週間前の午前9時からオンライン・電話・窓口で受付 ※2 相談日の1週間前(祝・休日の場合はその直前の開庁日)から電話・窓口で受付(予約開始時間/窓口は午前8時30分～、電話は9時～) ※3 相談日当日に電話・窓口で受付(受付時間/窓口は午前8時30分～午後3時、電話は午前9時～午後3時) ※4 12月13日(土)の法律相談は、市役所2階市民ロビー出入口をご利用ください。1階駐車場側入口と2階正面入口は利用できません ※体調不良などにより予約した相談をキャンセルする場合は事前に要連絡。無断キャンセルをした場合、次回の専門相談の利用不可となる場合あり					
費無料 所調市民相談課(市役所2階) ☎042-481-7032					

調布市の世帯数と人口 令和7年11月1日現在 ( )は対前月比	世帯数	日本人	外国人	総数	人	口	日本人	外国人	総数
		122,844	3,785	126,629 (147増)			113,939	3,196	117,135 (93増)
							120,905	3,031	123,936 (81増)
							234,844	6,227	241,071 (174増)

+44 +1

特殊詐欺の被害は、1本の電話から始まります。

# 特殊詐欺の約 8 割が 国際電話から

特に二セ警察詐欺の手口の電話はスマートフォンにも掛かってきます。  
被害者の約4割はなんと **若者** (20～30代)

## 国際電話をブロックする方法を教えるピヨ!

◀ 警視庁特殊詐欺被害防止キャラクター「電話に出なインコ」

### スマートフォンに掛かってくる国際電話を防げますか?

警視庁公式防犯アプリ「**デジポリス**」で**無料**で簡単に**ブロック**できます!

※本機能は12月に追加搭載を予定  
※デジポリスでは、マイエリアの設定をすると不審者や詐欺情報など地域の犯罪発生情報が表示・配信されます。  
また、痴漢撃退機能や防犯ブザー機能などの防犯対策機能も搭載されています。

※画像はイメージです。

さっそくアプリをダウンロードするピヨ!

### 固定電話に掛かってくる国際電話を防げますか?

固定・ひかり電話を対象に、**国際電話不取扱受付センター**に申請することで**無料**で**ブロック**できます。自動通話録音機も設置することで詐欺電話対策もできます!

**国際電話を休止できるサービス**

対象機器／固定電話、ひかり電話  
利用休止の手続きなど詳細は警察庁参照  
国際電話不取扱／国際電話不取扱受付センター ☎ 0120-210-364  
(オペレーター案内／午前9時～午後5時 自動音声案内／365日24時間対応)  
調布警察署 ☎ 042-488-0110  
自動通話録音機／調布警察署または総合防災安全課 ☎ 042-481-7547

無料貸出中

まず電話に出ない話さないことが大事ピヨ

警察庁HP

**好評受付中!**

### 防犯補助制度 令和8年2月13日(金)まで申請期限延長!

防犯対策費用に対し**最大2万円**(原則対象経費の2分の1)補助します。  
11月1日時点の受付率は約40%。年末年始を迎える前に、ぜひ対策を!

※ポイントやクーポン利用など補助対象外の条件あり

**補助対象防犯設備**／防犯カメラ、カメラ付きインターフォン、防犯フィルム、面格子、人感センサー、センサーライト、補助錠、ダミーカメラなど

市HP

### 市内でも詐欺被害が増加!

市内で二セ警察詐欺が多発しています。怪しいと思ったら、すぐ110番または調布警察署(☎042-488-0110)へ通報してください。

令和7年調布市内の特殊詐欺被害状況(10月末時点、暫定値) **被害件数**／51件(前年同時期比+4件) **被害金額**／約1億3754万円(前年同時期比約▲1486万円)

調布警察署マスコットキャラクター▲「ちょうこまくん」