



みんなが笑顔でつながる・ぬくもりと輝きのまち調布



ちようふ

令和4年(2022年) No.1728 **12/20**

CONTENTS(主な内容)

新型コロナウイルスワクチン	2
食物アレルギーによる	
児童の死亡事故から10年を経て	3
災害時に支援が必要な方のために	6
この冬、グルメを楽しみながら	
聖地巡礼はいかが？	8・9



発行：調布市（毎月5日・20日発行）所在地：〒182-8511 東京都調布市小島町2-35-1
編集：行政経営部広報課

市ホームページ：https://www.city.chofu.tokyo.jp/ ☎042-481-7111

市報ちようふの配布に関する問い合わせは
市報ちようふ配布コールセンター
☎042-300-3131 へ

ごみは早めに出して すっきり 新年を迎えましょう！



年末年始のごみ収集日程

※ 枠は通常の収集内容と異なるのでご注意ください ※ごみリサイクルカレンダーと同内容

日 程	仙川町、入間町、若葉町、 緑ヶ丘、国領町	西・東つつじヶ丘、菊野台、 飛田給、上石原、富士見町、 野水、西町	深大寺東・北・元・南町、 布田、染地	調布ヶ丘、柴崎、多摩川、 下石原、八雲台、 佐須町、小島町
12月29日(木)	容器包装 プラスチック		燃やせないごみ、有害ごみ	
30日(金)	燃やせるごみ、枝・草・葉			
31日(土)～1月3日(火)	収集なし			
4日(水)	古紙・古布			
5日(木)	容器包装 プラスチック	燃やせるごみ、カン	燃やせるごみ、ビン	ペットボトル
6日(金)	燃やせるごみ、ビン	容器包装 プラスチック	ペットボトル	燃やせるごみ、カン
7日(土)	ペットボトル		収集なし	
8日(日)	収集なし			
9日(祝)	燃やせないごみ、有害ごみ	燃やせるごみ、枝・草・葉、ビン	燃やせるごみ、枝・草・葉、カン	容器包装 プラスチック
10日(火)	燃やせるごみ、枝・草・葉、カン	燃やせないごみ、有害ごみ	容器包装 プラスチック	燃やせるごみ、枝・草・葉、ビン

収集の申し込み先

内容	申し込み先		年末の受け付け終了日時	年始の受け付け開始日時
粗大ごみの 収集・持ち込み ※1	粗大ごみ 受付センター	インターネット 	28日(水)午後5時15分	4日(水)午前8時30分
		電話 ☎042-306-7731		
動物死体の収集※2	ごみ対策課	電話 ☎042-306-8200	30日(金)午後5時15分	4日(水)午前8時30分
し尿のくみ取り※3			28日(水)午後5時15分	

※1 要事前予約。申し込みのない収集・持ち込みは不可

※2 ごみ対策課につながらないとき／市役所代表 ☎481-7111(24時間受付)

※3 12月28日(水)のくみ取りは23日(金)までに、1月4日(水)のくみ取りは12月26日(月)までに申し込み

1月上旬から令和5年度版
ごみリサイクルカレンダーを
全戸配布します



令和5年2月と3月のごみ収集日は、令和4年度版ごみ
リサイクルカレンダーを確認してください。

問ごみ対策課

ごみの収集について／☎042-306-8200

ごみリサイクルカレンダーについて／☎042-306-8781

大掃除、
頑張ろう！



手をつなぐ樹 413



市をあげての快哉

多くの国民の心に長く残り続
けるであろう余韻を残して、F
IFAワールドカップカタール
2022における日本チームの
戦いは終わった。

その試合内容に対する論評は
ともかく、国際ランキングで日
本より上位の複数の国に勝利し
て勇躍決勝トーナメントに進出
した日本チームの快進撃に勇気
づけられ快哉を叫んだ方が、サ
ッカーファンのみならず数多く
おられたことは疑いない。コロ
ナ禍に起因してとすると閉塞
感に覆われがちな世相に、一筋
ならぬ光明が差し込んだこと
を、実感できる至福の時だった。
加えて調布市にとっては、代
表チームにわがまち所縁の選
手が2人含まれており、それが
我々を一層熱い応援に駆り立て
る大きな要因になっていた。一
人は長友佑都選手。これまで、
長年わたって調布市のスポーツ
界を通じて調布市のスポーツ振
興等に多大な貢献を果たして頂
いてきた。もう一人は相馬勇紀
選手。生粋の調布っ子で、幼少
時から彼の活躍をわが子の成
長を喜ぶがごとく温かく見守り、
応援し続けてこられた調布市民
は大変多くおいでになる。今大
会における2選手の奮闘に改め
て心からの称賛および感謝の言
葉を送らせて頂きたい。

W杯でひとときの安らぎを得
たとはいえ、今年も多くのご家
庭にとっては多事多難な1年で
はなかったかと拝察申し上げます。
す。来たる年こそ、全市民に真
の平安と幸福が訪れますことを
衷心よりご祈念申し上げます。

調布市長

長友貴樹

●市報12月20日号の掲載情報は12月13日時点のものです。

●市報新春号配布予定 市報新春号は12月29日(休)・30日(金)に配布する予定です。 図広報課 ☎481-7301

R70

全国へ70%以上を再生素材を使用



新型コロナワクチン



12月13日時点の情報

オミクロン株対応ワクチン (ファイザー社製「BA.4・5」対応型・モデルナ社製「BA.4・5」対応型)

対象者

新型コロナワクチンをすでに2回以上接種した方で、**前回の接種日から3カ月以上経過した12歳以上の方**。12月分・1月分の予約を受け付けています。

対象年齢	接種回数	使用するワクチン
12歳以上	初回 (1・2回目) 接種	従来型ワクチン
	3回目以降 (追加接種)	オミクロン株対応ワクチン ファイザー社製 (12歳以上) モデルナ社製 (18歳以上)



オミクロン株
対応ワクチン概要

個別医療機関で接種

使用するワクチン／ファイザー社製
予約方法／接種を希望する個別医療機関へ



個別医療
機関一覧

集団接種会場で接種

12月の実施日程／月～土曜日※年内の接種は26日(月)まで

1月の実施日程／火・木曜日を除く毎日

※12・1月共に一部未実施の日程あり

接種会場	使用するワクチン
調布市役所診療所 (市役所敷地内)	ファイザー社製
保健センター (文化会館たづくり西館1階)	モデルナ社製

予約方法／コールセンターまたはインターネットで受け付け

●予約なし接種を実施

期 1月15日(日)・29日(日) 時 午前9時30分～11時、午後2時～3時30分

所 調布市役所診療所 混雑状況により接種できない場合あり

従来型ワクチン

集団接種会場 (保健センター) と個別医療機関で接種を実施しています。個別医療機関で接種を希望する場合は、直接お問い合わせください。

乳幼児 (生後6カ月～4歳) の1～3回目接種

ご希望の方は
お早め!!

接種期間は、現時点で3月末までです。接種期間内に3回目の接種を完了するためには、1月15日(日)までに1回目を接種する必要があります。

対象者／接種日時時点で6カ月～4歳 使用するワクチン／乳幼児用ファイザー社製

※1回目に乳幼児用ファイザー社製ワクチンを接種した場合、2・3回目接種

時に5歳になった場合も、乳幼児用ファイザー社製ワクチンを接種

接種間隔／前回接種から2回目は3週間、3回目は8週間

乳幼児・
小児共通



個別医療機関一
覧・集団接種の
予約方法

小児 (5～11歳) の1～3回目接種

対象者／接種日時時点で満5～11歳

使用するワクチン／小児用ファイザー社製

※1回目に小児用ファイザー社製ワクチンを接種した場合、2回目接種時に

12歳になった場合も、小児用ファイザー社製ワクチンを接種

接種間隔／前回接種から2回目は3週間、3回目は5カ月

集団接種の予約方法

電話で予約 (調布市新型コロナワクチンコールセンター)

☎0120-139-710

※午前9時～午後5時。かけ間違いにご注意ください

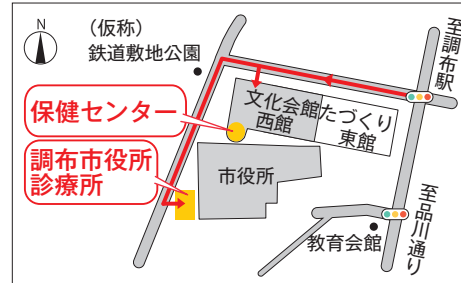
※集団接種を実施する土・日曜日、祝日も開設

インターネットで予約



予約システム

〈集団接種会場〉



※ワクチン接種の
ために来庁する
場合は市役所駐
車場の利用はご
遠慮ください

施設などの年末年始の休業日

□ = 休業

施設	日程	12月 24日(土)	25日(日)	26日(月)	27日(火)	28日(水)	29日(木)～3日(火)	4日(水)	備考
市役所 (本庁舎) ※1 ※2			※3						戸籍の届出は、年末年始も庁舎管理員室 (市役所1階) で預かり。12月29日(木)～1月3日(火)は、庁内マルチコピー機・コンビニ交付の利用不可。1月4日(水)は、窓口が大変混雑します
神代出張所									
文化会館たづくり									
グリーンホール									
せんがわ劇場									
地域福祉センター、ふじみ交流プラザ 青少年ステーションCAPS 調和小学校プール									
児童館									
図書館全館									1月4日(水)～12日(木)は電算システム更新のため全館休館。休館中はブックポストへの返却不可、インターネット予約不可
公民館									
武者小路実篤記念館・実篤公園									実篤記念館は3月3日(金)まで臨時休館中。ミュージアムショップのみ利用可
郷土博物館									深大寺水車館の休館日は12月26日(月)・29日(木)～31日(土)
子ども家庭支援センターすこやか									
教育会館									12月24日(土)・25日(日)は新規団体登録不可
総合体育館、総合福祉センター 市民プラザあくろす、青少年交流館 多摩川自然情報館 上石原・つつじヶ丘自転車等保管所									総合体育館のプールは、設備の不具合により当面の間臨時休止中
老人憩の家									
子ども交通教室									1月5日(木)も休み
クリーンセンター									12月29日(木)・30日(金)は特別収集日につきごみ収集あり

※1 埋火葬許可証の発行／期12月29日(木)～31日(土)、1月3日(火)※1月1日(祝)・2日(祝)は発行不可 時 午前9時～午後5時30分

※2 年内に証明書を取得したい場合／戸籍に関する証明書等の郵送申請は12月20日(火) (必着) まで (住民票・印鑑登録証明書の電話予約は23日(金)まで)。課税 (非課税) 証明書の電話予約は27日(火)まで。詳細は要問い合わせ

※3 12月25日(日)は休日窓口開設 (市民課・保険年金課 (国民健康保険のみ)・納税課) 時 午前9時～午後1時



食物アレルギーによる児童の死亡事故から10年を経て

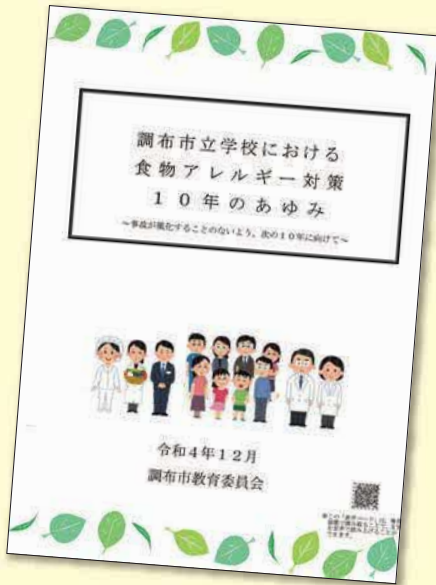
「調布市立学校における食物アレルギー対策10年のあゆみ」を発行しました

市立小学校の児童が食物アレルギーに起因するアナフィラキシーショックで命を落として以来、調布市教育委員会では、事故防止と緊急対応を柱としたさまざまな対策を講じ、市統一の体制を整えてきました。

この度、これまで取り組んできた対策を「10年のあゆみ」としてまとめました。

巻末には、御遺族をはじめ、これまで御協力いただいた多くの関係者や調布市教育委員会のメッセージを掲載しています。

事故を風化させることなく、二度と事故を起こさないという強い決意の下、引き続き、必要な見直し・検討を重ねながら食物アレルギー対策に努めて参ります。



市HP

他詳細は市HP参照 図学務課☎481-7476

●調布市長メッセージ

給食による食物アレルギー事故発生の報告を午後の早い時刻に受けた後、状況が急転し最悪の事態に至った旨の緊急連絡があり、教育長とともに大急ぎで病院に駆け付けた平成24年12月20日は私は永遠に忘れることができません。深い悲しみの中で着手した原因究明および安全対策に関する取り組み。その結果、事故防止に関する調布市の体制は全国的にも極めて優れたものとなりました。しかし、それが痛ましい犠牲の上に築かれたことを未来永劫語り伝えていかなければなりません。市としては、今後とも可能な改善を加えつつ、安全体制整備に万全を期して参ります。

令和4年12月20日 調布市長 長友 貴樹

●調布市議会議長メッセージ

平成24年12月20日に、かけがえのない11歳の尊い命が失われてから10年が経ちましたが、今なおその深い悲しみと無念の思いは変わりません。調布市ではあらゆる角度から事故の経緯と原因を検証し、医師会を始めとする医療機関との連携体制の構築、食物アレルギー対応マニュアルの策定のほか、専用調理室を造るなど、ソフト・ハード双方からの再発防止対策を講じ、懸命に食物アレルギー対応を続けています。調布市議会は、この痛ましい事故を風化させず、二度とこのような事故が繰り返されることがないように、調布市・調布市教育委員会に対し、これからも再発防止に取り組むことを求めています。

令和4年12月20日 調布市議会議長 小林 市之

審議会等の会議の傍聴

※要マスク着用・発熱などの風邪症状がある場合は傍聴不可。車いすや手話通訳を希望する場合は開催日の3営業日前までに要事前相談。状況により中止・延期・変更の場合あり

調布飛行場対策協議会

日12月26日(月)午前10時～※2時間程度 所市役所5階会議室 図当日先着5人
図企画経営課☎481-7369

第2回生涯学習推進協議会

図1月中旬予定 他詳細は市HPで決定次第公表
図文化生涯学習課☎481-7745

第75回ふじみ衛生組合地元協議会

日1月16日(月)午後6時30分～
所クリーンプラザふじみまたはオンライン（Zoom） 図申し込み順10人
申図Eメールに住所、氏名、Eメールアドレス、希望する傍聴場所を明記し、1月10日(火)までにふじみ衛生組合☎490-5374
E fujimi-soumuka@fujimiseikumiai.jp

第5回教育プラン策定検討委員会

日1月23日(月)午後6時30分～（受付6時15分～）
所教育会館3階301・302研修室 図当日先着10人
図教育総務課☎481-7464

第3回障害者総合計画策定委員会

日1月26日(木)午後6時30分～8時30分（受付6時10分～）
所市民プラザあくろす3階あくろすホール 図当日先着5人
図障害福祉課☎481-7135・☎481-4288

第240回東京都都市計画審議会

日2月8日(火)午後1時30分～ 所都庁内会議室 図15人（多数抽選）
申図往復はがきに住所、氏名、電話番号を明記し、1月17日(火)（消印有効）までに〒163-8001東京都都市整備局都市計画課☎03-5388-3225（都市計画課）

パブリック・コメント

④調布市パートナーシップ宣誓制度（素案）

意見の提出先・図〒182-0022男女共同参画推進課（市民プラザあくろす3階）
☎・☎443-1213・E danjyo@city.chofu.lg.jp

⑤調布市総合交通計画改定版（素案）

意見の提出先・図〒182-8511市役所交通対策課（市役所7階）
☎481-7454・☎481-6800・E koutuu@city.chofu.lg.jp

⑥調布市公立保育園における民間活力の活用に関する方針[公設公営保育園]（素案）

意見の提出先・図〒182-8511市役所子ども政策課（市役所3階）
☎481-7757・☎499-6101・E kodomo@city.chofu.lg.jp

⑦調布市住宅マスタープラン（素案）

意見の提出先・図〒182-8511市役所住宅課（市役所7階）
☎481-7545・☎481-6800・E jyutaku@city.chofu.lg.jp

⑧第二期調布市空き家等対策計画（素案）

意見の提出先・図〒182-8511市役所住宅課（市役所7階）
☎481-7817・☎481-6800・E akiya@city.chofu.lg.jp

⑨調布市一般廃棄物処理基本計画（素案）

意見の提出先・図〒182-8511ごみ対策課（市役所2階）、クリーンセンター2階
☎042-306-8781・☎042-368-9921・E gomitai@city.chofu.lg.jp

⑩調布市基本計画素案 ⑪調布市公共施設マネジメント計画素案

意見の提出先・図〒182-8511市役所企画経営課（市役所5階）
☎481-7368・9・☎481-0741・G E kikaku@city.chofu.lg.jp
H E koumane@city.chofu.lg.jp

⑫調布市デジタル化総合戦略0.5（素案）

意見の提出先・図〒182-0026文化会館たづくり西館4階デジタル行政推進課
☎441-6117・☎441-2800・E joukan@city.chofu.lg.jp

⑬～⑯共に

意見の提出（案の公開）期間／A 1月10日(火)までB C D E 12月20日(火)～1月19日(木) F 12月21日(木)～1月20日(金) G H I 12月23日(金)～1月23日(月)（いずれも必着）
案の公開場所／意見の提出先、公文書資料室（市役所4階）、神代出張所、文化会館たづくり11階みんなの広場、市民活動支援センター（市民プラザあくろす2階）、各図書館（染地を除く）・公民館・地域福祉センター（染地を除く）、教育会館（1階）、総合福祉センター（G Hのみ）、市HP
意見の提出方法／直接（平日のみ）、または郵送・FAX・Eメール・インターネット専用フォーム（G H Iのみ）に、住所、氏名、意見を明記し、期限までに問い合わせ先に提出※各公共施設の意見提出箱にも提出可。各公共施設の開館状況は市HP参照、または要問い合わせ
提出意見と市の考え方の公表／3月頃に市HPなどでお知らせ

凡例

日⇒日時 程⇒日程 期⇒期間 時⇒時間 所⇒会場・場所 集⇒集合時間・場所 種⇒種目 対⇒対象 内⇒内容 講⇒講師 演⇒出演・演奏 定⇒定員 費⇒費用
保⇒保育 持⇒持ち物 締⇒締め切り 申⇒申し込み・申請 他⇒その他 主⇒主催 共⇒共催 後⇒後援 問⇒問い合わせ HP⇒ホームページ E⇒Eメール

T o p i c s トピックス

選挙に関するお知らせ

●令和5年5月31日任期満了に伴う市議会議員選挙の選挙期日
選挙期日／4月23日(日) 告示日／4月16日(日)
●政治家は贈らない！有権者は求めない！
～12・1月は寄附禁止PR強化期間～
政治家が選挙区内の人に、お金や物を贈ることは法律で禁止されています。
また、有権者が政治家に寄附や贈り物を求めることも禁止されています。
ルールを守って明るい選挙を実現しましょう。
禁止されている寄附(例)／①病気見舞い②祭りへの寄附や差入れ③地域の
運動会やスポーツ大会への飲食物の差入れ④結婚祝、香典(政治家本人が結
婚披露宴や葬式などに自ら出席してその場で行う場合は罰則が適用されない
場合あり)⑤葬式の花輪、供花⑥落成式、開店祝の花輪⑦町内会の集会や旅
行などの催物への寸志や飲食物の差入れ⑧入学祝、卒業祝⑨お中元、お歳暮
●衆議院議員選挙小選挙区の区割り変更
改正公職選挙法が12月28日(水)に施行されることにより、衆議院議員選挙の
小選挙区が一部改定されます。施行以降の東京都第22区の構成市は、三鷹市、
調布市、狛江市となります。
調選挙管理委員会事務局 ☎481-7381



深大寺地区初詣に伴う交通規制

安全確保のため、警備要員による誘導や深大寺周辺の交通規制を実施しま
す。
期 1月1日(祝)
～3日(火)
午前10時
～午後4時
お堂内では必ず
マスクを着用
調 深大寺
☎486-5511
(産業振興課)



基本計画策定に関するアンケート調査にご協力を

今後の市の施策や取り組みの優先度などについて、市民の意識やニーズを
把握し、新たな基本計画に生かすため行います。12月中旬に対象者に調査票
を送りました。調査票が届いた方は、12月28日(水)までに回答をお願いします。
調 調布市に住民登録をしている16歳以上の方から無作為に抽出した約3000人
調 企画経営課 ☎481-7368

住民税非課税世帯などへの「電力・ガス・食料品等 価格高騰緊急支援給付金」は期限までに手続きを

支給額／1世帯当たり7万円(国制度：5万円 市独自制度：2万円)
支給時期・方法／市が確認書などを受理した日から約4週間で指定口座に振
り込み
※ 次の①②いずれかに該当する世帯※①と②の重複受給は不可。世帯全員が、
住民税が課税されている親族などの扶養を受けている場合は対象外
①世帯全員の令和4年度住民税均等割が非課税の世帯 令和4年9月30日(基
準日)時点で対象の世帯
②家計急変世帯 申請日に市内に住民登録があり、令和4年1～12月の家計
が予期せず急変し、世帯員全員それぞれの収入見込額が㊤または㊦の世帯
㊤ 1年間の収入見込額(令和4年1～12月のうち任意の1カ月の収入を12
倍)が表(1)以下(対象となる収入は給与・事業・不動産・年金(遺族・
障害年金など、非課税の公的年金などの収入は含まない))
㊦ ㊤から給与所得控除、経費、公的年金等控除を減額した年間所得見込額
が表(2)以下(住民税申告書・源泉徴収票・給与明細などで判定)

非課税相当の収入限度額※1

扶養している親族の状況		(1)非課税相当限度額 (年間の収入額)	(2)非課税限度額 (年間の所得額)
単身または扶養親族なし		100.0万円	45.0万円
配偶者・ 扶養親族の 合計人数	1人	156.0万円	101.0万円
	2人	205.7万円	136.0万円
	3人	255.7万円	171.0万円
	4人	305.7万円	206.0万円
障害者、寡婦、ひとり親、 未成年の場合※2		204.3万円	135.0万円

※1 令和4年9月30日に同一世帯だった親族が、令和4年10月1日以降に別世帯と
して同一住所に住民登録した場合(世帯分離)は同一世帯とみなし、原則、世
帯分離前の世帯主が支給対象者
※2 限度額を超える場合は、上記扶養親族の人数に応じた金額を適用

締 1月31日(火)(必着)

申 ①郵送で届いた「価格高騰緊急支援給付金支給要件確認書」な
どを返信用封筒で返送②要申請。詳細は市調参照

申請書の配布場所／給付金窓口(市役所2階市民ロビー)、生活
福祉課(市役所3階)、神代出張所、各図書館・地域福祉センタ
ー(染地を除く)、総合福祉センター、市民プラザあくろす2・3
階。市調から印刷可

調 調布市価格高騰緊急支援給付金コールセンター
☎0120-120-325(平日午前9時～午後5時)



市HP

令和4年度人事行政の運営などの状況

①平均年齢、平均給料月額と平均給与月額

区分	一般行政職			技能労務職		
	平均年齢	平均給料月額	平均給与月額	平均年齢	平均給料月額	平均給与月額
調布市	41.0歳	31万3540円	42万7188円	52.9歳	33万1276円	40万4155円
東京都	42.3歳	31万6417円	45万3549円	50.4歳	28万8149円	38万8154円
国	43.0歳	32万5827円	—	50.9歳	28万6947円	—

※平均給料月額／令和4年4月1日時点における職種ごとの職員の基本給の平均
※平均給与月額／給料月額と諸手当の合計(期末・勤勉手当(ボーナス)は含まない)

②一般行政職の初任給

区分	調布市	東京都	国
大学卒	18万3700円	18万3700円	総合職
			一般職
高校卒	14万5600円	14万5600円	15万600円

③一般行政職の経験年数別・学歴別平均給料月額 ※高校卒は該当者なし

区分	経験年数10年	経験年数15年	経験年数20年
大学卒	26万1391円	30万9724円	35万2706円

④手当(再任用短時間勤務職員の支給額を含む)

区分	調布市		東京都		国	
	期末	勤勉	期末	勤勉	期末	勤勉
支給割合 (月分)	2.40(1.35)	2.05(1.00)	2.40(1.35)	2.05(1.00)	2.55(1.45)	1.90(0.90)
平均支給額	159万9000円		178万8000円		—	

退職手当

区分	調布市		国	
	自己都合退職	勲奨・定年退職	自己都合退職	勲奨・定年退職
勤続20年	23.00	23.00	19.6695	24.586875
	30.50	30.50	28.0395	33.27075
	43.00	43.00	39.7575	47.709
	43.00	43.00	47.709	47.709
令和3年度平均支給額	291万9000円	2223万4000円	—	

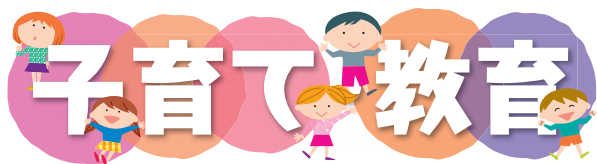
その他の主な手当

手当名	内容と支給単価
扶養手当	①扶養親族である子 9000円または1万3000円 ②子以外の扶養親族 6000円または3000円
地域手当	給料、扶養手当、給料の特別調整額の合計額の16%
住居手当	1万5000円※家賃が月額1万5000円未満の場合は家賃の額

⑤特別職の報酬など

区分	給料月額など	期末手当
給料	市長	(令和3年度支給割合) 4.45月分
	副市長	
	教育長	
議員報酬	議長	
	副議長	
	議員	

★紙面上では市外局番042の表記を省略しています ★講師や出演者の敬称を省略しています
★「全〇回」と表記している事業は全日程参加が原則です ★金額は税込です



1月の休日ゆりかご調布面接

日時	場所	定員	申し込み締め切り
14日出午前	健康推進課	申し込み順7人	13日(金)正午
29日(日)午後	すこやか	申し込み順5人	27日(金)正午

妊・娠・産・育・子・育・てに関する相談や利用できるサービスなどの紹介、育児ギフトのプレゼント。同時に母子健康手帳を交付 オンライン面接や母子健康手帳の郵送交付も実施。面接は予約制。詳細は市 参照 1月10日(火)午前9時から電話で健康推進課 ☎441-6081または、すこやか ☎481-7733

2月の子どもの健診

健診名： 3・4カ月児：令和4年10月生まれ
1歳6カ月児：令和3年7月生まれ
3歳児：令和2年1月生まれ
文化会館たづくり西館保健センター1階
詳細は健診月の前月初旬に郵送する通知参照。転入者や日程変更希望の方は健康推進課 ☎441-6081

子どもの歯科教室・相談室

1歳児歯科教室
2月1日(火)午前 文化会館たづくり西館保健センター1階 令和4年1～2月生まれ 歯科健診、仕上げ磨きと幼児食の説明など 申し込み順40人程度
1月12日(木)午前9時から健康推進課 ☎441-6081

健診名	対象	日時
①2歳児	令和3年1・2月生まれ	2月15日(火)午前24日(金)午前
②2歳6カ月児	令和2年7・8月生まれ	2月8日(火)午前17日(金)午前
③3歳6カ月児	令和元年7・8月生まれ	2月10日(金)午後
④4歳児	平成31年1・2月生まれ	

文化会館たづくり西館保健センター2階
むし歯予防の話、歯科健診、歯磨きの話
電話で健康推進課 ☎441-6081

わくわく育児教室「こあらクラス」

申し込みHP



2月7日(火)午後1時30分～3時 所文化会館たづくり西館保健センター2階 令和4年5～7月生まれの子どもと保護者 子どもの発育、生活リズム、離乳食、上手な食べさせ方など 申し込み順30組
1月18日(火)午前9時から健康推進課 ☎441-6081へ電話または電子申請から申し込み

令和4年度薬物乱用防止ポスター・標語の入選作品決定

市内在学の中学生から応募があったポスター作品36点、標語作品277点から、東京都薬物乱用防止推進調布地区協議会の会長賞と佳作を選出しました。会長賞の作品は東京都薬物乱用防止推進協議会の選考に推薦し、標語作品が優良賞を受賞しました。
ポスター部門参加校／市立調布・第四・第六中学校
入選者／会長賞：小野塚萌百花さん
佳作：伊貝あずささん、田島麗千流さん、坂内美知夏さん、寺元優衣さん、藤澤日和さん
標語部門参加校／市立第八中学校
入選者／会長賞：「私は薬物やりません！明るい未来の予定があるので！」 岡田歩桜さん
佳作：大谷 猛さん、野口蓮香さん、江村結依さん、中田樹吹さん、根津朱里さん



ポスター部門会長賞

入選作品は1月4日(火)午前11時～13日(金)午後3時に総合案内所前（市役所2階）に掲示、市 掲載
健康推進課 ☎441-6100

親子で楽しめる映画の無料上映会

「みる」子どもたちと映画寺子屋上映会～Scene.39～
1月6日(金)
午前11時30分～午後1時30分（受付11時～）、午後2時～4時（受付1時30分～）※各回同内容
文化会館たづくり12階大会議場
未就学児と保護者
上映作品／「南無一病息災」（18分）
申し込み順15組
12月28日(火)までに申し込み結果連絡



調布観光ナビHP

氏名、連絡先を12月26日(月)までに電話またはEメールで、子どもたちと映画寺子屋・浅野 ☎090-7933-1263・ kodomotachitoeigaterakoya@gmail.com（産業振興課）

ちようふ親子映画上映会

2月12日(日) ①上映／第一部：午前11時～、第二部：午後2時～（各回45分前開場）
②ワークショップ／午前10時～午後4時 所グリーンホール①大ホール②小ホール
①「おこんじょうり」（26分）。短編アニメーション作品の上映②作品内容に合わせた子ども向けのワークショップ 1月12日(木)までに調布観光ナビ から申し込み
産産業振興課 ☎481-7184



©エコー・桜映画社



調布観光ナビHP

ピースメッセンジャー・ピースメッセンジャージュニア メッセージボード巡回展

長崎または広島派遣に参加した小・中学生が平和への想いを込めたメッセージなどを展示します。
期： 所 1月14日(土)～29日(日)：東部公民館
2月1日(火)～12日(日)：北部公民館
2月15日(火)～26日(日)：西部公民館
3月21日(火)～28日(火)：郷土博物館
※いずれも月曜日休館
展示内容・時間・場所は各施設により異なる
文化生涯学習課 ☎481-7139

ほっとサロンしえいくはんず

男女共同参画推進センター



みんなで語ろうシングルマザーズルーム

子育てや仕事、生きかたなどを語り合いませんか。
1月21日(土)午後2時～4時 ひとり親になることを考えている方、シングルマザーなど
赤ちゃんと一緒に♪ママとパパの子育てサロン
子育て中のママ＆パパ集まれ～！
同じ悩みを持つ方と気軽にしゃべりするサロンです。産後の悩みや不安を共有しませんか。
1月25日(火)午後1時10分～2時30分 2歳未満の乳幼児のいる家庭 吉田敦子（助産師・整体師）
A B共に
所市民プラザあくろす3階研修室3
定申し込み順A 6人B 4組 費無料
保 1歳～就学前（12月21日(火)～28日(火)）
12月21日(火)午前9時から電話・Eメールで男女共同参画推進課 ☎443-1213・ danjyo@city.chofu.lg.jp

認可保育園や幼稚園などが実施する地域交流事業・園庭開放

就学前の子どもと保護者

12月21日(火)以降の平日午前9時30分～午後4時に各保育園・幼稚園

※車での来場不可。申し込みが必要な場合 要申 と記載

市HP



公・私立保育園の地域交流事業

- 皐月保育園 ☎482-2323
0歳児サークル（いちごクラブ） 要申
1月10日(火)・17日(火)・24日(火)・31日(火)、2月7日(火)
園庭開放 1月12日(木)
- 緑ヶ丘保育園 ☎03-3309-5605
あそびの広場 要申 1月7日(土)・21日(土)
- オリンピア保育園 ☎482-4331
オンライン子育て講演会 要申
1月21日(土) 汐見稔幸
- 双葉保育園 ☎485-6651
園庭開放 要申 1月27日(金)
- レオ保育園 ☎488-4127
園庭で遊ぼう！（フラフープ） 要申 1月13日(金)
- エンゼルランド ☎480-6860
保育園ってどんなところ？ 要申 随時
0歳児保育体験 要申 随時

- 調布なないろ保育園 ☎444-3900
マタニティーサポート 園庭で遊ぼう 要申
1月18日(火)
一緒に散歩に行こう！ 要申 1月12日(木)
園庭開放（登録制） 要申 毎週金曜日
- 調布城山保育園 ☎452-9496
公園で遊ぼう会 12月22日(木)（手作りクリスマスオーナメントプレゼント）、1月12日(木)
- エンゼルシー ☎480-8010
お外で遊ぼう 要申 随時
0歳児保育体験 要申 随時
- 城山保育園上石原 ☎490-2031
お外で遊ぼう会 要申 1月19日(火)
- ヒューマンアカデミー上石原保育園 ☎480-8181
園庭であそぼう 要申 1月12日(木)
- プティ仙川ちとせ保育園 ☎03-5384-2551
作って遊ぼう 要申 1月25日(火)
- 菊野台かしのみ保育園 ☎444-1467
ふれあい遊びと園庭開放 要申 1月23日(月)

- つつじヶ丘どろんこ保育園 ☎03-5315-9412
てづかみおやつを作ってみよう 要申
1月18日(火)
- 深大寺元町ちとせ保育園 ☎444-3041
手形アートでクリスマスカードを作ろう！ 要申
12月22日(木)
- 仙川保育園 ☎03-3300-1055
なかよし広場①夕焼け広場（保育園で遊ぼう）
②鬼のお面を作ろう！
① 1月12日(木)・26日(木)② 17日(火)
- 多摩川保育園 ☎483-4667
出前保育（節分制作） 要申 1月25日(火)

幼稚園の園庭開放

- 晃華学園マリアの園幼稚園 ☎485-0040
園庭開放 要申 1月23日(月)・24日(火)
- 調布白菊幼稚園 ☎03-3309-6111
キッズランド 要申 1月17日(火)



新型コロナウイルス感染症対策のため、各施設・事業はサービスなどを一部制限して開館・実施

利用・参加を予定している方は、事前にお問い合わせいただくか、市 や主催団体 などで最新情報をご確認ください。また、マスク着用などの感染症対策をした上で利用・参加をお願いします。



市HP

子どもの心に自信を育てる家庭の力 これからの時代に大切な、子育ての ポイント

スコレ家庭教育振興協会HP



「自分が好き」と自信を持ち、ハードルを乗り越えるエネルギーを家庭で引き出すヒントをお話します。
日 1月23日(月)午前10時～11時15分（受付9時30分～）
対 乳幼児～思春期を迎える子どもの保護者
講 藤田郁子（日本家庭教育学会認定家庭教育師、マインドフルネスカウンセラー）
定 申し込み順30人 **費** 500円
申 スコレ家庭教育振興協会 **画** から申し込み
他 オンライン（Zoom）で実施
画 （公社）スコレ家庭教育振興協会調布地区実行委員会・小澤 ☎090-9816-9898 （子ども政策課）

市立小学校連合同工展

期 1月27日(金)～30日(月)
時 午前9時～午後6時（最終日は1時30分まで）
所 文化会館たづくり2階南北ギャラリー
画 富士見台小学校・宮崎 ☎481-7640 （指導室）

低所得の子育て世帯に対する子育て世帯生活 支援特別給付金の申請は 2月28日(火)まで

期 2月28日(火)まで
対 ◎ひとり親世帯分：①～③のいずれかに該当する方。
 ①は申請不要・支給済み。②③は要申請。申請書類は市 **画** から印刷可①令和4年4月分の児童扶養手当を受給した②公的年金などを受給しているため令和4年4月分の児童扶養手当を受給していない③新型コロナウイルス感染症の影響により家計が急変し、収入が児童扶養手当を受給している方と同じ水準となっている
 ◎ひとり親世帯以外分：養育要件と所得要件をそれぞれ1つ以上満たす方。養育要件①または②に該当、かつ所得要件①に該当する方は申請不要（公務員などを除く）。それ以外の方は要申請。申請書類は市 **画** から印刷可
養育要件＝①令和4年4月分の児童手当または特別児童扶養手当を受給した②令和5年3月分までの児童手当または特別児童扶養手当を新たに受給することになった③令和4年3月31日時点で高校生など（平成16年4月2日～平成19年4月1日生まれ）のみを養育している
所得要件＝①令和4年度分の市民税均等割が非課税②新型コロナウイルス感染症の影響を受けて家計が急変し、令和4年度分の市民税均等割が非課税の方と同水準と認められる
 ◎市独自拡充分：①児童育成手当受給世帯②就学援助対象世帯③生活保護を受給中で18歳までの子どもがいる世帯に随時支給（申請不要）。ひとり親世帯分、ひとり親世帯以外分、市独自拡充分は重複して受給できません
支給額／児童1人につき5万円
画 子ども家庭課（市役所3階） ☎481-7093

子ども家庭支援センターすこやか

〒182-0022 国領町3-1-38 ココスクエア2階
 ☎481-7733（午前9時～午後5時） 専用 **画** あり

●小児科医による健康相談

日 1月11日(火)午前10時30分～11時30分
講 貫井清孝（すこやか協力医） **定** 申し込み順5人
申 電話または直接すこやか **画** 治療行為は行いません

●令和5年度上半期（4～9月）の

トワイライトステイ事業利用会員登録申請

就業などで保護者の帰宅が恒常的に遅い場合に、平日の午後5時～10時、子どもを預かります。
対 市内在住の1歳6カ月～小学6年生 **定** 各日16人
申 申請書（すこやか窓口で配布、またはすこやか **画** から印刷可）を1月15日(日)～2月15日(火)に直接すこやかへ

●ファミリー・サポート・センター事業説明会

子育てを手伝ってほしい方（依頼会員）と手伝える

方（協力会員）を結ぶ事業です。

協力会員による保育園や学童クラブへの送迎などの援助に対して、1時間当たり700円（休日・早朝・夜間は900円）が依頼会員から支払われます。

日 1月24日(火)（①来館②オンライン※後日登録のための来館が必要） **時** ①午前10時30分～11時30分②10時30分～11時 **定** ①申し込み順20人 **時** 当日登録する場合は会員登録する方の写真（縦3cm×横2.5cm）2枚 **申** ①電話または直接、②Eメール（ **画** 要確認）

●サンデーコロパン

日 1月29日(日) **時** ①午前9時45分～11時（受付9時45分～10時）②11時15分～午後0時30分（受付11時15分～11時30分） **対** 市内在住で令和4年1月1日～10月29日生まれの子どもと保護者
内 親子遊びなど **定** 各回40人程度（多数抽選）
時 よだれかけ（表面に大きく名前と誕生日を明記）、母子健康手帳、バスタオル
画 12月21日(火)午前9時～27日(火)午後5時に、Eメール（ **画** 要確認）で申し込み



定期巡回・随時対応型訪問介護看護 「そよ風定期巡回 ちょうふ中央」新規開設

介護保険で利用できる定期巡回・随時対応型訪問介護看護事業所が12月1日に開設しました。利用方法などの詳細は事業所までお問い合わせください。
所 国領町1-4-3 コーポエバグリーン1階
画 そよ風定期巡回 ちょうふ中央 ☎443-6080（高齢者支援室）

1月の調布市難病相談窓口

日 毎週木曜日午後1時～5時
内 難病患者の生活全般の困り事
申 **画** 希望日の1週間前までに電話・Eメールで
 障害福祉課 ☎481-7089・ **E** syougai@city.chofu.lg.jp

調布ゆうあい福祉公社相談事業

A内科医師による健康相談

日 1月19日(木)午後1時30分～3時

B弁護士による法律相談

日 1月20日(金)午前10時30分～正午

C精神科医師による健康相談

日 1月24日(火)午前10時30分～正午

A～C共に

定 各申し込み順2人（1人40分） **費** 無料

災害時に支援が必要な方のために **画** 福祉総務課 ☎481-7101

災害時の避難に支援が必要な、高齢者や障害者などの避難行動要支援者の名簿を作成します。対象者のうち、同意を得られた方の名簿情報は、平常時から避難支援等関係者に提供します。10月31日時点の対象者へ、12月下旬頃に同意確認書を送付します。同意・不同意いずれの場合も、必ず返送してください。

対 市内在住で次に該当する方（すでに同意確認書を提出している方・福祉施設などに入所している方を除く）

- 75歳以上のみの世帯
- 介護認定区分が要介護1・2で、一人暮らしまたは同居の家族が75歳以上
- 介護認定区分が要介護3～5 ●身体障害者手帳1～3級の交付を受けている
- 視覚障害4～6級または聴覚障害4～6級の身体障害者手帳の交付を受けている
- 愛の手帳の交付を受けている

◎避難支援等関係者

避難支援等関係者	名簿の提供範囲
調布警察署、調布消防署 社会福祉協議会	全て
市の民生委員・児童委員	管轄している地域のみ
消防団、市内の防災市民組織	管轄している地域のみ （市と協定を締結した組織のみ提供）
市内の自治会・地区協議会・自治会連合協議会・マンション管理組合	

※情報を提供することで、支援されることを保障するものではありません

◎名簿情報の取り扱い

- 同意・不同意問わず返信内容を名簿に登録し、同意の場合は平常時から情報を提供します。
- 名簿情報の提供に当たっては、避難支援等関係者と協定を締結し、個人情報を適正に管理します。

所 **申** 画前日までに電話で（公財）調布ゆうあい福祉公社 ☎481-7711

簡単！10の筋力トレーニング講座

日常生活でよく使う筋肉を鍛えます。運動に自信のない方も、安心して参加できます。

日 1月20日(金)午前10時～11時30分

所 文化会館たづくり12階大会議場

対 65歳以上の市民で要介護の認定を受けていない方。医師から運動制限を受けている方は医師に相談後受講
定 申し込み順40人 **費** 無料 **時** 飲み物
申 **画** 12月21日(火)から電話で高齢者支援室 ☎481-7150

ゆうあい福祉セミナー「お口の中の新常識!? しっかり噛んで、認知症予防」

歯科衛生士の実践も交えながら楽しく学びます。

日 1月25日(火)午後1時30分～3時

所 文化会館たづくり8階映像シアター **対** 市民

講 岩崎敏行（調布市歯科医師会会員）

定 申し込み順40人 **費** 無料

申 **画** 電話で（公財）調布ゆうあい福祉公社 ☎481-7711

メンタルヘルス市民講座

期／**画** ①1月21日(出)／心の病気のつらさと回復②28日(出)／統合失調症 オープンダイアログ③2月18日(出)／うつ病・双極性障害④25日(出)／パーソナリティ障害・神経症・PTSDからPTGへ⑤3月4日(出)／発達障害の理解 ヤングケアラーの問題⑥18日(出)／精神科医療・福祉、オープン就労、当事者研究、修了証交付
時 午後1時30分～3時30分
所 クッキングスター(布田1-10-5稲毛家ビル2階)
講 松浦幸子（精神保健福祉士）、クッキングハウス利用者 **定** 各回申し込み順20人
費 各回1500円（当事者・学生1000円。資料・茶菓代込み。テキスト代別途500円）
他 子ども同伴での参加可
申 **画** 電話またはFAXに氏名、電話番号、参加人数を明記し、前日までにクッキングスター ☎・ **画** 498-5177（障害福祉課）

見守りサポーター「みまもりさん」養成講座

日 1月24日(火)午前10時30分～正午

所 ふじみ交流プラザ1階談話室1・2

定 申し込み順15人（空きがあれば当日受け付け可）

費 無料 **他** 受講後に「みまもりさん」登録者に「みまもりさんキーホルダー」を進呈

申 **画** 高齢者支援室 ☎481-7150

●公金受取口座登録制度の利用受け付けを開始

マイナポータルへ公金受取口座登録後に市へ届け出ること、1月以降の一部手当や給付金などの申請時に、申請書への口座情報の記載や通帳の写しなどの添付などが不要になります。 **対** 児童手当・特例給付・児童扶養手当・特別児童扶養手当、母子・父子並びに寡婦福祉法による資金の貸し付け **申** **画** マイナポータルで口座とマイナンバーの情報を登録後、直接子ども家庭課（市役所3階） ☎481-7093

認知症サポーター養成講座

日 1月27日(金)午後2時～3時30分
所 文化会館たづくり8階映像シアター
対 市内在住・在勤・在学の方
定 申し込み順30人 費 無料
他 受講者に「認知症サポーターカード」を進呈
申 調(公財)調布ゆうあい福祉公社 ☎481-7711

ケアラーを支えるための講座
～介護で孤立しない地域を作ろう～(全4回)

介護の知識や情報、経験談の共有などを通して、ケアラー同士が支えあうことについて考えます。
期 ①2月3日(金)②10日(金)③17日(金)④24日(金)
時 午後1時～2時30分
所 クオール薬局調布店(小島町1-35-13)
対 介護・看護経験者 定 申し込み順10人 費 無料
申 調電話で(公財)調布ゆうあい福祉公社
☎481-7711

こころの健康講演会「ストレスと、
うまくつきあうために」～認知行
動療法～

申し込みフォーム



近年、注目されている認知療法の日本における第一人者である講師をお招きしご講演いただきます。
日 2月4日(出)午後2時～4時(1時30分開場)
所 こころの健康支援センター2階こかげ
講 大野 裕(精神科医、大野研究所所長)
定 会場受講：申し込み順50人 費 無料
申 会場受講：12月21日(火)～1月31日(火)に電話で申し込み。
オンデマンド(動画)配信：12月21日(火)～2月4日(出)に申込フォームから申し込み
他 オンデマンド配信は3月1日(火)～31日(金)に視聴可
調 こころの健康支援センター ☎490-8166

高齢者家事援助ヘルパー養成研修

申し込みフォーム



期 2月9日(休)～15日(火)のうち平日7日間(別途、実習を3時間程度と事業所説明会を実施)
所 文化会館たづくり9階研修室 対 介護分野への就労を志している市民 定 申し込み順25人 費 無料
申 調12月21日(火)～2月8日(火)に電話で(公財)介護労働安定センター ☎03-5901-3061・調 ☎03-5901-3062(平日午前9時～午後5時(12月29日(休)～1月3日(火)を除く))
(高齢者支援室)

冬の特別講習会「視覚に障がいの
ある方のためのスマホ講習会」

社会福祉協議会HP

日 2月13日(月)午後1時30分～3時30分
所 総合福祉センター4階生活支援室 対 市内在住の視覚に障害のある方と家族 定 5人(多数抽選)
費 無料 他 初心者向け。iPhone使用
申 調12月21日(火)～2月2日(休)に直接または電話(平日午前9時～午後5時)でドルチェ ☎490-6675
(社会福祉協議会)

おしえて!

マイナンバー Q&A 88

Q マイナンバーカードに記載されている住所や氏名が変わった時はどうすれば良いですか。
A 引越しや婚姻で、マイナンバーカードの記載事項(氏名・住所など)を変更する時は、市役所で更新の手続きが必要です。転入届・戸籍届出などの際に、マイナンバーカードをご持参ください。

なお、手続きにはマイナンバーカード交付時に設定した数字4桁の暗証番号が必要です。
調 調布市マイナンバーコールセンター ☎0570-00-7211 ※つながらない場合は ☎03-5427-3272

65歳からの健康づくり健診

日 2月21日(火)午後※時間は申し込み後、個別に連絡
所 文化会館たづくり12階大会議場
対 65歳以上で要介護・要支援・総合事業対象者認定を受けておらず、医師から運動制限の指示がない市民
内 生活習慣に関する18項目の問診と体力測定
定 申し込み順60人
申 調12月21日(火)から電話で高齢者支援室 ☎481-7150

暮らしの情報



税金・保険・年金

市民課・保険年金課・納税課の休日窓口

期 12月25日(日)、1月14日(出)・22日(日) 時 午前9時～午後1時 他 1月22日(日)は、マイナンバーカード・電子証明書に関する手続きは不可(市役所101会議室は開設しません)。保険年金課は国民健康保険のみ取り扱い
所 調 市民課(市役所2階・市役所1階101会議室) ☎481-7041～5、保険年金課(市役所2階) ☎481-7052、納税課(市役所3階) ☎481-7214～20

マイナンバーカード休日窓口

日 1月29日(日)午前9時～午後1時
所 市民課(市役所2階)、マイナンバーカード第2窓口(市役所1階101会議室)、神代出張所
内 マイナンバーカード受け取り、マイナポイント支援(市民課のみ) ※ほかの市民課手続きは不可
他 各手続きに必要な物は市調参照
他 市民課は予約優先(12月20日(火)から受け付け開始)。神代出張所は事前予約(12月22日(休)から受け付け開始。定員20人)でマイナンバーカードの受け取り可
申 調 市民課 ☎481-7041～3、予約システムまたは電話で調布市マイナンバーコールセンター ☎0570-00-7211(つながらない場合 ☎03-5427-3272)、神代出張所 ☎481-7600

マイナンバーカードを利用した
コンビニ交付サービス停止

期 1月18日(火)※全国一斉のシステムメンテナンスのため、終日利用不可
調 市民課 ☎481-7041～3

償却資産の申告期限は1月31日(火)

対 令和5年1月1日時点で、市内に耐用年数が1年以

上の事業用償却資産を所有している個人・法人

【申告の対象となる事業用償却資産の例】

構築物／屋外駐車場の舗装路面、庭園、緑化施設など
機械と装置／各種製造設備などの機械と装置など
船舶・航空機／ボート、遊覧船、飛行機、ヘリコプターなど

車両と運搬具／大型特殊自動車、フォークリフトなど(自動車税、軽自動車税の対象となるものは除く)

工具・器具と備品／事務用機器、自動販売機など

詳細は市調参照。事業用償却資産の課税標準額の合計額が150万円未満の事業者は課税されませんが、申告が必要。電子申告(eLTAX)の利用可
調 内容／資産税課 ☎481-7207 電子申告／地方税共同機構(エルタックスヘルプデスク) ☎0570-081459(つながらない場合は ☎03-5521-0019)

認定長期優良住宅に対する
固定資産税(家屋)の減額

長期優良住宅の認定を受け、令和6年3月31日までに住宅を新築した場合、申請することで当該家屋の固定資産税が減額されます(一定要件あり)。
調 新築した翌年の1月末まで(必着)
調 長期優良住宅認定通知書の写しと申告書(資産税課(市役所3階)で配布または市調から印刷可)を〒182-8511市役所資産税課 ☎481-7208・9に郵送または持参



住まい・街づくり・環境

北部地域の地域公共交通に関する
アンケート調査にご協力ください

調査方法／調査票を対象世帯に市報12月20日号と共にポスティング

対 深大寺北町・深大寺東町にお住まいの方

返送方法／1月10日(火)(消印有効)までにアンケート調査票を同封の返信用封筒で返送または回答フォームから回答

調 交通対策課 ☎481-7454

住まいの相談窓口

内 容	日 程	締め切り日
分譲マンション管理	1月17日(火)	1月11日(火)
木造住宅耐震化	18日(火)	12日(休)
住宅リフォーム	19日(休)	13日(金)

時 午後1時30分～、2時30分～、3時30分～

定 各日申し込み順3人 費 無料

所 申 調 電話またはEメールで住宅課(市役所7階) ☎481-7545・E jytutaku@city.chofu.lg.jp

「暮らしの情報」は10面に続きます

まちの話題

調和ジャッキーズが市長を表敬訪問

11月11日、調和SHC倶楽部所属のネオホッケーサークル「調和ジャッキーズ」の皆さんが市長を表敬訪問しました。調和ジャッキーズは今年3月に「日



後：左から田畑コーチ、伊藤副市長、長友市長、田中副市長、大和田教育長 前：調和ジャッキーズの皆さん

本小学生＆中学生＆男女＆シニア混成ネオホッケー選手権2022」で、小学生高学年混成の部で優勝し、令和4年度調布市市政功労者表彰スポーツ功労として、表彰されました。(スポーツ振興課)

令和4年度中学生の「税についての作文」で
市立中学生が国税庁長官賞を受賞

全国納税貯蓄組合連合会と国税庁が実施している中学生の「税についての作文」で、第六中学校3年1組市川みらいさんが国税庁長官賞を受賞しました。この取り組みは、将来を担う中学生の皆さんが作文を書くことを通じて税について考え、正しい理解をすることを目的に実施しています。令和4年度は、全国46万918編の応募のうち46編の作品が国税庁長官賞を受賞しました。(指導室)

●国民健康保険税の納付額書の申請はオンラインで 納付額書とは1年間(1月1日～12月31日)の国民健康保険税の納付額を確認する書類です。

お手元のスマートフォン・タブレット端末から、LoGoフォームに氏名・住所などを入力することで申請できます。

調 納税課(市役所3階) ☎481-7214～20

LoGoフォーム



ロケ地について／産業振興課 ☎481-7183 調布・狛江の魅力PR部について／広報課 ☎481-7301

この冬、グルメを楽しみながら 聖地巡礼はいかが？

2021年に公開された映画「花束みたいな恋をした」(主演:菅田将暉・有村架純)では、市内が主なロケ地となりました。今回の特集では、調布・狛江の魅力PR部の大学生が、市内のロケ地とロケ地を巡る中で立ち寄れるオススメの飲食店を紹介します。作品が公開されて間もなく2年を迎えるこの冬、市内のロケ地を巡ってみませんか？



- ①調布駅前広場
- ②調布PARCO前・パルコブックセンター(調布PARCO5階)
- ③ファミリーマート調布小島町店付近(小島町1-31-9付近)
- ④つつじヶ丘駅付近
- ⑤染地通りバス停(染地3丁目)
- ⑥御塔坂交差点橋横断歩道(深大寺町1-28-2)
- ⑦多摩川サイクリングロード
- ⑧飛田給駅ホーム・バス停
- ⑨道生神社(飛田給2-39-20)



mocca (モッカ)

夫婦で営む、テイクアウト専門のドーナツのお店です。「毎日のおやつ」をテーマに、添加物や保存料を使用しない生地、ひとつひとつ手作りしています。



季節の野菜・果物を使った
期間限定ドーナツも
人気です！



犬の顔が描かれたものやチョコスプレーがかかったものなど、賑やかなショーケース。定番の「シュガー」や「きなこ」が人気。休日は売り切れることもあるため、早めの来店がオススメです。今の時期は「柿とサワークリーム」を提供中。甘く煮た柿と酸味のあるサワークリームの組み合わせを、ぜひお試しください。

調布上石原1-46-11 エール102
調午前11時～午後6時
定休日／月・火曜日
調 mocca.doughnuts@gmail.com

FUSHA tea lounge (フーシャ ティー ラウンジ)



本格的なカレーや紅茶が楽しめる、スリランカ料理のお店です。スパイス以外は国産の食材を使用。なかでも宮城県の契約農家から仕入れる無農薬米は、スリランカのカレーに合うよう、精米・調理方法にこだわっています。

30種類以上のスリランカ産紅茶を
飲み比べてみませんか？

現地でティーマスター資格を取得した店主が厳選し直輸入しています。



調多摩川5-17-1
調午前10時～午後8時
定休日／月・火曜日
調 ☎444-5733



市内のロケ地情報を発信中

調布観光ナビでは、市内で行われたロケやテレビ番組などの撮影実績を紹介しています。ぜひご覧ください。

Check it!



調布観光ナビ

第四弾 ロケ地マップを配布中

市では、映画・ドラマなどの撮影支援(フィルムコミッション)を積極的に行うことで、ロケを通じた観光振興に取り組んでいます。

この度、撮影支援に連携して取り組んでいる調布市・狛江市・日の出町の3自治体で行われた人気ドラマなどのロケ情報に加え、観光・グルメ情報などを掲載したロケ地マップを発行しました。市内でのロケ情報は、映画「真夜中乙女戦争」やフジテレビドラマ「ミステリと言う勿れ」などを掲載しています。

他にもたくさん！

調布・狛江の魅力PR部とは？

若者の目線で市内の魅力を発信することを目的に、2021年発足。大学生のメンバーがおすすめのお店やスポットを取材し、市報や市公式SNSで発信しています。



私たちが取材しました！

- 小志田さん(左・大学4年生)
取材前日にもう一度映画を観てきました。
- 森田さん(中央・大学4年生)
映画に調布がたくさん出てきてびっくりしました！
- 齊藤さん(右・大学2年生)
まだ観てないので取材でロケ地を見下してから観ます！

柴崎亭つつじヶ丘本店



時代に流されないシンプルな味で、地域に根差すラーメン店。盛り付けの美しさにもこだわっており、商品ごとにどんぶりを変えています。

調西つつじヶ丘3-25-52

調平日：午前11時～午後2時、午後5時～10時

土・日曜日、祝日：午前11時～午後8時
定休日／なし 調 ☎444-6643



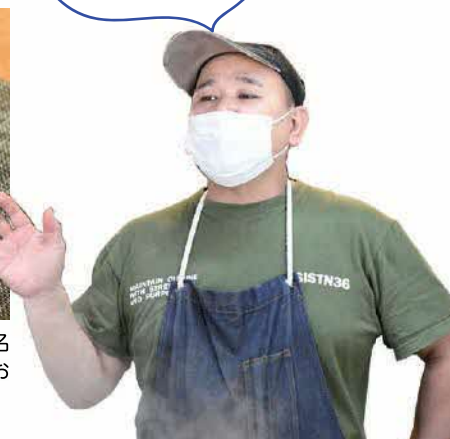
一番人気は塩煮干しそば。若い女性にも人気で、女性1人での来店も増えています。



店長のおすすめは山椒の塩そば。柴崎亭の代名詞である和歌山のぶどう山椒の香りをぜひお試しください。



食べ終わった後の
お客さんの笑顔が
エネルギーです！



お気軽に お問い合わせを！

調布・狛江の魅力PR部 メンバー募集中！

一緒に市の魅力を
取材・発信しませんか？

- 調布市または狛江市内在住・在学の大学生(団体・個人)
- 参加条件／SNSで1カ月当たり1回以上投稿できるなど
- 調Eメールまたは電話で広報課 ☎481-7301
- 調 kouhou@city.chofu.lg.jp

調布 X 狛江
Chofu Komae PR Project



J:COM (地デジ11ch)
「テレビ広報しようふ」

【5月号】 5日～19日 職員インタビュー、ミニコーナーなど
【20月号】 20日～翌月4日 職員インタビュー、特集など
放送時間 毎日午前9時～、正午～、午後8時～ (各30分) ※特集内容により、放送時間が変更になる場合があります



調布 FM83.8MHz 市政情報番組
「調布市はっとインフォメーション」

月～金曜日 午前9時15分～、午後1時30分～、4時～、9時～ (各15分) / 5時30分～ (5分) 土曜日 午後5時30分～ (5分)
日曜日 午後3時30分～ (5分) ※特集番組により、放送が休止・時間変更になる場合があります
調布FMの放送は、インターネットでも聴くことができます。詳細は調布FMのホームページをご覧ください

暮らしの情報

健康

1～3月生まれの方は健（検）診の
受診期間の確認を

予約可能な医療機関に早めにご予約ください。

【受診期間（共通）】 ※延長不可

生まれ月	受診期間	個別通知発送時期
1・2・3月	2月末まで	発送済み

【通知する健（検）診】 ※年齢は今年度末時点

対象者	健（検）診	問い合わせ
後期高齢者医療制度に加入している方・75歳の方	後期高齢者健診	保険年金課 後期高齢者医療係 ☎481-7148
調布市国民健康保険に加入している40～74歳の方	調布市国民健康保険特定健診	保険年金課 給付係 ☎481-7566
35・40・45・50・55・60歳以上の方	対象の方に合わせた健（検）診（各種がん検診・健康増進健診など）	健康推進課 ☎441-6100

※転入・新規加入した方は、受診券の申し込みが必要

乳がん検診

【市内検診機関】

実施場所	検診日	申し込み先
①調布病院 【定員各月45人】 （総合福祉センター横から送迎バスあり）	月～金曜日の午後	☎484-2626 ☎481-0323 （月～土曜日 午前9時～午後4時30分 ※土曜日は午後0時30分まで）
②飯野病院 【定員各月65人】 （調布駅から徒歩1分）	金曜日の午後・土曜日	☎483-8811 （木・日曜日を除く 午前9時～午後5時）
③調布東山病院 【定員各月200人】 （調布駅から徒歩3分）	月・火・木・金・土曜日の午後	☎481-5515 ☎481-5514 （月～土曜日 午前9時～午後4時30分）

※12日までの申し込みは2～3月、13日以降の申し込みは3～4月の受診。検診日は祝日を除く

☎昭和58年3月31日以前に生まれた女性

☎問診、視触診、マンモグラフィー

費1500円（検査時持参）※生活保護受給世帯または中国残留邦人等支援給付世帯は受給証明書の提示で免除
受診できない方／①令和3年4月以降の市の乳がん検診受診者②乳腺科治療中または経過観察中③妊娠中（可能性あり含む）④授乳中⑤心臓ペースメーカー、豊胸手術など乳房内に人工物がある方

☎電話またはFAX（①③のみ）で住所、氏名、生年月日、年齢、電話番号、検診希望日（FAXの場合のみ第3希望まで）を各医療機関へ

☎健康推進課☎441-6100

食事なんでも相談室（栄養相談）

☎1月4日㈫午後 ☎文化会館たづくり西館保健センター1階 ☎申し込み順6人

☎医療機関で治療中の方は要問い合わせ

☎☎電話で健康推進課☎441-6100

スポーツ

調和小プール
1月の休館日

休館日／1日㈫～3日㈬・10日㈬・23日㈬

☎人数制限あり。詳細は市☎で要確認

☎調和小プール受付☎485-5631 （スポーツ振興課）

☎体育協会 ☎481-6221 専用☎あり
〒182-0011 深大寺北町2-1-65 総合体育館内

●西調布体育館水曜卓球教室（全6回）

☎1月25日～3月1日の毎週水曜日 ☎午前9時30分～11時30分 ☎西調布体育館 ☎市内在住・在勤・在学の15歳以上（中学生を除く） ☎20人（多数抽選）
費3000円 ☎往復はがきに教室名、住所、氏名、年齢、電話番号を明記し、1月15日㈬（必着）までに〒182-0016佐須町5-19-5内野ひとみ

☎体育協会

■総合体育館 ☎481-6221

1月の休館日／1月1日㈬～3日㈬・16日㈬

【1月の当日申込プログラム】

①バレーボールスクール

☎毎週火曜日（3日㈬・10日㈬を除く）

☎午前9時30分～11時45分 ☎当日先着30人

②バドミントンスクール

☎毎週金曜日（6日㈬・13日㈬を除く）

☎午前9時45分～11時45分 ☎当日先着20人

③フィットボクシング

☎毎週金曜日午後7時～8時

整理券配付／5時30分～ ☎当日先着30人

①～③共に

費1回500円 ☎運動着、室内用シューズ、②のみラケット（貸し出しあり） ☎当日直接会場へ

☎体育協会

募集

環境保全審議会市民委員

任期／4月1日出～令和7年3月31日㈬（2年間）

☎市内に現在まで継続して3カ月以上在住し、応募期間終了日現在18歳以上で、原則任期満了まで審議会に出席できる方（年3回程度、原則平日の昼間2時間程度開催。市議会議員、市職員・ほかの行政機関の職員は応募不可） ☎5人

委員報酬／1会議9400円（交通費含む） ☎第一次選考結果は応募者全員へ通知。応募書類は返却不可。第二次選考（個別面接）は2月の平日を予定

☎☎募集案内（環境政策課（市役所8階）で配布または市☎から印刷可）に添付の申込書に住所、氏名、生年月日、性別、電話番号、職業（学生は学校名・学部・学年）、環境に関する活動実績がある方はその内容と、小論文（テーマ「ゼロカーボンシティを実現するために、あなたが考える市と市民が協働で実践する取組～2030年を目指し中長期的な展望～」800字～1200字）を1月10日㈬（必着）までに直接または郵送、Eメールで〒182-8511市役所環境政策課☎481-7086

☎kankyou@city.chofu.lg.jp

明るい選挙啓発書道展の作品

資格／市内在住・在学の小学生 ☎明るい選挙を啓発することを表すもの（自作のもの）1点

規格／市販の画仙紙半切（350ミリ×1360ミリ）またはそれに準ずる大きさの用紙に、墨または墨汁を使用
☎応募作品は返却不可。応募者には参加賞、入選者には賞状・記念品あり。詳細は市☎参照

☎☎1月4日㈬～13日㈬に〒182-8511小島町2-35-1選挙管理委員会事務局（市役所6階）☎481-7381へ持参または郵送（必着）

調布市民健康づくりプラン・調布市食育推進
基本計画改定委員会の市民委員

☎4月下旬～令和6年3月31日㈬（予定）の中で5回程度 ☎申込時に次の①～③を全て満たしている方①市に住民登録がある②健康づくりや食育について関心がある③平日の午前9時～午後5時の間で2～3時間

程度の会議へ出席可能 ☎改定に向けた検討と計画書案の作成 選考／論文 募集人数／3人以内
謝礼／1回の会議出席につき9500円（交通費含む）
☎☎申込書（健康推進課（文化会館たづくり西館4階）で配布または市☎から印刷可）と論文（テーマ「私の考える健康とは」「私の考える「食を通じたところからだの健康づくり」とは」※どちらか1つ選択。400字詰め原稿用紙2枚）を1月20日㈬午後5時までに電話連絡の上、直接本人が健康推進課☎441-6100

都市美化・地球温暖化防止啓発ポスター・標語

①標語の部／形式は自由（短文）

☎市内在住・在勤・在学の方

②ポスターの部（小学生の部、中学生の部）／大きさはA3サイズまで。画材やキャッチコピーは自由

☎市内在住・在学の小・中学生（各テーマ1人1作品）

③④共に テーマ／①みんなで守ろう！歩きタバコ・ポイ捨てのないこちよいまち調布②未来の地球を守ろう！調布から私たちができること ☎作品の裏面に住所、氏名（ペンネーム可）、電話番号、在勤の方は勤務先、在学の方は学校名・学年を明記し、1月20日㈬（必着）までに〒182-8511市役所8階環境政策課へ郵送または持参 ☎入賞者には記念品、応募者全員に参加賞を贈呈。③はポスターなどのデザインに採用。作品返却希望の方は要連絡

⑤応募作品の展示 ☎2月10日㈬～16日㈬（初日午後1時から、最終日午前9時30分まで）

☎文化会館たづくり11階みんなの広場

☎環境政策課☎481-7087



採用情報

※履歴書などの提出が必要です。

詳細は市☎参照



市HP

令和5年度調布市教育委員会
会計年度任用職員

①学校給食調理専門員 勤務形態／年192日 午前8時15分～午後5時 時給／1270円 ☎4人

②学校給食調理補助員（応援職員） 勤務形態／年195日 午前9時～午後4時 時給／1080円 ☎2人

③④共に

資格など／調理師免許所持者または調理業務経験者

☎①教育総務課☎481-7144②学務課☎481-7476

③学校司書 勤務形態／年215日 小学校：午前8時～午後5時45分の間で学校が指定する6時間45分 中学校：午前8時15分～午後4時45分の間で学校が指定する5時間45分 資格など／司書または司書教諭の資格所持者 時給／1200円

④少人数指導講師 業務内容／市立小学校低学年などへの算数少人数指導 勤務形態／年215日 午前8時15分～午後4時 資格など／小学校教員免許所持者 時給／1600円

⑤スクールサポーター 業務内容／市立小・中学校通常学級における特別な支援を要する児童・生徒への指導補助や個別的学习指導 勤務形態／年172日 午前8時～午後5時45分の間で学校が指定する6時間45分 資格など／小学校または中学校教員免許を有し、学校教育などに関する専門的識見と能力がある方 時給／1400円

⑥調布市スクールカウンセラー 業務内容／カウンセリングなどによる児童・生徒の不登校、いじめ、問題行動などの改善 勤務形態／1校当たり年35日 午前7時45分～午後7時15分の間で学校が指定する8時間45分 資格など／臨床心理士、公認心理師、学校心理士のいずれか 時給／2000円

⑦スクール・サポート・スタッフ 業務内容／教員補助（授業準備、採点業務、教材作成の補助など） 勤務形態／年172日 ①午前8時15分～午後2時②午前11時～午後4時45分 時給／1080円

●新型コロナウイルス感染症対策のため、各施設・事業はサービスなどを一部制限して開館・実施

利用・参加を予定している方は、事前にお問い合わせいただくか、市☎や主催団体☎などで最新情報をご確認ください。また、マスク着用などの感染症対策をした上で利用・参加をお願いします。



市HP

⑧副校長補佐 業務内容／学校運営に関する庶務事務
勤務形態／年192日 ①午前8時15分～午後2時②午前11時～午後4時45分 資格など／学校教職員、行政事務職員または一般企業の常勤職員経験者 時給／1570円

①学級助員 業務内容／③身辺自立に係る育成補助
⑥学習、集団行動、登下校時などの補助⑦移動教室などの校外学習の補助など 勤務形態／年215日 午前8時～午後4時45分の間で学校が指定する6時間45分 資格など／教員免許所持者または特別支援教育に関する専門的識見と能力を有する方 時給／1600円

⑦～①共に ⑦若干名
⑦指導室⑧481～⑦～⑦7480⑧⑦7482①7585

①図書館専任職員
業務内容／窓口受付、資料整理、電子資料利用者への支援業務など 勤務形態／週3日 ①午前8時30分～午後5時15分②午後5時～9時 時給／1080円
①中央図書館⑧441～6181

⑧青少年交流館専門員
業務内容／来館児童・生徒の活動のサポートなど 勤務形態／月11～16日程度 午後1時30分～6時30分 資格など／教員・幼稚園教諭の免許状または保育士の資格所持者 時給／1300円 ⑦若干名
⑦社会教育課⑧481～7490

①公民館専門員 業務内容／公民館事業の企画・運営や、公民館利用者・団体活動の支援 勤務形態／月16日 午前8時30分～午後5時15分 資格など／次のいずれかを有する方①社会教育主事②社会教育士③教員免許④生涯学習に関する事業の企画・運営業務の実務経験が1年以上 時給／1600円 ⑦1人
⑦申込書（市⑦から印刷可）と提出書類を1月6日（金）までに北部公民館へ郵送または本人が持参
⑦北部公民館⑧488～2698
⑦～①共に 任用期間／令和5年4月1日～令和6年3月31日 ⑦期末手当あり

会計年度任用職員

◎子育てひろば
職種／子育てひろば専門員
勤務形態／月16日 時給／1600円
⑦⑦申込書（児童青少年課（市役所3階）で配布または市⑦から印刷可）、資格を証する書類の写し、返信用封筒（持参の場合は不要）を〒182-8511市役所児童青少年課⑧481-7534へ郵送または本人が持参

（一財）調布市武者小路実篤記念館

⑦臨時職員（学芸業務補助）⑦嘱託職員（事務）
資格など／⑦学芸員資格を取得もしくは4月1日までに取得見込みの方 募集人数／各1人
採用日／4月1日（土） ⑦業務内容、応募資格、応募方法など詳細は財団⑦参照
⑦⑦履歴書と志望動機を1月20日（金）（必着）までに（一財）調布市武者小路実篤記念館⑧03-3326-0648

ボランティア

調理ボランティア

⑦月1回（曜日固定）午前8時30分～午後1時30分
⑦総合福祉センター6階調理室
⑦5人1グループで献立作り、買物、調理、片付け
⑦⑦総合福祉センター「アイビー」 ⑧481-7660
（社会福祉協議会）

協力会員募集説明会（地域ボランティア）

⑦1月19日（休）午前10時～11時30分 ⑦調布ゆうあい福祉公社 ⑦加齢や障害などにより家事の支援や食事の配達が必要な方に、有償で支援する活動の説明会
⑦参加できない場合は個別に対応可。要事前申し込み

⑦⑦電話で（公財）調布ゆうあい福祉公社
⑧481-7711

仕事・創業

キャリアアップ講習1月募集科目

⑦都内在住・在勤で、都内中小企業で働いている方（派遣、契約社員、パートなどを含む）
⑦①第二種電気工事士（実技）【初級】2②第三種電気主任技術者科目合格対策（法規）
⑦各15人（多数抽選） ⑦①6500円②1600円
⑦⑦⑦直接または往復はがきで1月10日（火）（必着）までに、〒183-0026府中市南町4-37-2多摩職業能力開発センター府中校人材育成プラザ⑧042-367-8204、または⑦「TOKYOはたらくネット」の申し込みフォームから申し込み※直接の場合は返信用はがき持参 （産業振興課）

産業労働支援センター 〒182-0022国領町2-5-15市民プラザあくろす3階⑧443-1217・⑦443-1218 ⑦industry@chofu-across.jp 専用⑦あり

⑦創業経営相談会 ⑦①1月4日（火）②11日（火）③18日（火）④25日（火） ⑦①②午前9時～午後4時（正午～1時を除く）③④正午～午後7時（1時～2時を除く）
⑦事業者向け労務相談会 ⑦①1月11日（火）②14日（土）③30日（月） ⑦①正午～午後7時（1時～2時を除く）②③午前9時～午後4時（正午～1時を除く）
⑦事業者向け税務相談会 ⑦1月10日（火）午前9時～午後4時 ⑦中小企業・小規模事業者、創業希望者
⑦融資相談会
⑦1月12日（木）午前10時～午後4時（正午～1時を除く）
⑦女性起業相談会 ⑦①1月13日（金）②24日（火）
⑦午前10時～午後4時（正午～午後1時を除く）
⑦～⑦共に 相談時間／1人50分
⑦シニア世代「これからの生き方、働き方セミナー」～令和を乗りきるライフプラン＆マネープラン～
⑦1月21日（土）午前10時～正午（受付9時30分～）
⑦おおむね50歳以上 ⑦下島利光（ファイナンシャルプランナー、キャリアコンサルタント）
⑦東京しごとセンター多摩
⑦事業承継個別相談会 ⑦1月26日（木） ⑦午後1時～、2時30分～ ⑦中小・小規模企業の経営者・後継者
⑦直近2期分の決算書・確定申告書、会社概要※持参可能な場合のみ ⑦1月19日（休）
⑦～⑦共に ⑦⑦～⑦⑦産業労働支援センター⑦市民プラザあくろすホール ⑦各日申し込み順⑦⑦⑦6人
⑦⑦5人⑦25人⑦2人 ⑦無料
⑦⑦産業労働支援センター⑦または電話、FAX、Eメールで申し込み



その他のお知らせ

ハケ岳少年自然の家 新規予約受付

1月1日（祝）から新規予約を受け付けます。

区 分	新規予約 受け付け分
市内青少年団体（おおむね20歳未満の者で構成する10人以上の団体）	令和5年 7月利用分
市内個人（市内在住・在勤・在学）※青少年団体以外の団体を含む	令和5年 4月利用分

※連泊時は、1泊目の属する月を基準とする
⑦一部利用制限中のため、申し込み前に「ご利用前のご案内」（市⑦から印刷可）を要確認
⑦⑦電話またはFAXでハケ岳少年自然の家（山梨県北杜市高根町清里3545-1） ⑧0551-48-2014（平日午前9時～午後5時）・⑦0551-48-4358※個人利用のみハケ岳少年自然の家⑦から申請可 （社会教育課）

京王閣競輪開催日

（★本場ナイター開催。無印は場外のみ）
《12月の開催日》
22日（木）・23日（金）・24日（土）・25日（日）・30日（金）
《1月の開催日》
★1日（祝）・★2日（休）・★3日（火）・8日（日）・9日（祝）・10日（火）・12日（木）・13日（金）・14日（土）・15日（日）・★23日（月）・★24日（火）・★25日（水）
⑦状況により、無観客開催となる場合あり
⑦東京都十一市競輪事業組合 ⑧487-2156 （財政課）



催し

神代植物公園 「正月開園と新春の催し」

東京都
公園協会HP



年明けの1月2日（月）から開園し、新春コンサートや新春ならではの植物展示を行います。
休園日／12月29日（休）～1月1日（祝） 開園時間／午前9時30分～午後5時（最終入園は4時まで）
⑦一般・大人500円、65歳以上250円、中学生200円※小学生以下と都内在住・在学の中学生は無料
◎新春コンサート
⑦1月2日（月）・3日（火）
⑦午前11時～、午後2時～（各回30分）
⑦都立神代植物公園サービスセンター ⑧483-2300
（産業振興課）



全国U15バスケットボール選手権大会

⑦1月4日（火）～8日（日）
⑦武蔵野の森総合スポーツプラザ ⑦観覧無料
⑦事前申し込み不要。定員に達した場合は入場不可。詳細は「Jr.ウィンターカップ2022-2023」公式⑦参照
⑦京王観光（株）東京第一支店 ⑧03-5312-6540（平日午前9時～午後6時）
（スポーツ振興課）

生涯学習サークル体験事業

◎大人の塗り絵倶楽部（新水彩）（全2回）
⑦①1月6日（金）②19日（休） ⑦午後1時30分～3時30分
⑦文化会館たづくり11階みんなの広場 ⑦初心者
⑦水彩画の原画に色づけし、基礎を学ぶ ⑦申し込み順6人 ⑦2000円（材料費）
⑦水彩画用具（お持ちでない方は要相談）
⑦⑦1月4日（火）までに生涯学習情報コーナー ⑧441-6155（たづくり休館日を除く平日午前9時～午後5時（正午～午後1時を除く））
（文化生涯学習課）

eスポーツとプログラミング体験

⑦プログラミング教室
⑦⑦：⑦青少年ステーションCAPS：1月7日（土）午後3時～5時・28日（土）2時～5時 緑ヶ丘児童館：21日（土）午後3時～5時 ⑦小学生～高校生
⑦eスポーツ交流イベント
⑦⑦：⑦しばさき彩ステーション：1月12日（休）午後2時～3時 青少年ステーションCAPS：14日（土）午後3時～4時 ふじみ交流プラザ：16日（月）・30日（月）午後2時～3時
⑦⑦共に
⑦事前申し込み制。詳細は市⑦参照
⑦企画経営課 ⑧481-7368

凡例

日⇒日時 程⇒日程 期⇒期間 時⇒時間 所⇒会場・場所 集⇒集合時間・場所 種⇒種目 対⇒対象 内⇒内容 講⇒講師 演⇒出演・演奏 定⇒定員 費⇒費用
保⇒保育 持⇒持ち物 締⇒締め切り 申⇒申し込み・申請 他⇒その他 主⇒主催 共⇒共催 後⇒後援 問⇒問い合わせ HP⇒ホームページ E⇒Eメール

調布警察署新春安全・安心キャンペーン

日 1月10日(火)午前10時～11時30分※雨天中止
 所 調布駅前広場 内 一日警察署長任命式(同日代結菜(空手家))、各種交通安全体験コーナー(シートベルトコンビンサー、自転車シミュレータ、エアバック式プロテクター、クイックフィンガーなど)、白バイ展示など 費 無料 問 交通対策課 ☎481-7454
 調布警察署交通総務係 ☎488-0110

調布×多摩川源流SDGsツアー冬編

多摩川源流の小菅村に伝わる伝統の食づくりを体験しながら、山間の環境を学びます。
 日 1月22日(日)※降雪の場合は中止 所 山梨県小菅村
 集 午前10時・JR大月駅 対 中学3年生以下の子どもと保護者 講 NPO法人多摩源流こすげ ほか
 定 申し込み順15人 費 2000円 時 詳細は12月20日(火)以降に野遊びくらぶHP参照 申 12月24日(土)～1月13日(金)に野遊びくらぶHPから申し込み
 問 野遊びくらぶ・小川E noasobichofu@gmail.com (環境政策課)

ほっとサロンしえいくはんず

申し込みフォーム

◎初めてのことに チャレンジ人生後半戦が面白い!
 日 1月27日(金)午後3時～4時30分 対 女性
 講 長谷川能扶子(キャリアカウンセラー) 定 申し込み順5人 費 無料 申 12月21日(火)午前9時から申し込みフォームで申し込み 他 オンライン(Zoom)で開催。詳細は男女共同参画推進センターHP参照
 問 男女共同参画推進センター ☎443-1213

多摩川自然情報館イベント

① 1月の月替わりプログラム
 アユの一生すごろく配布
 日 土・日曜日、祝日 時 午前9時～正午、午後1時～4時30分※随時 所 多摩川自然情報館2階展示室
 費 無料 申 当日直接会場へ
 ② 1月の月別イベント「野鳥写真家に学ぶ、多摩川の冬鳥の観察と写真撮影のコツ」
 日 1月28日(土)午前9時30分～正午 所 多摩川河川敷
 集 午前9時20分・京王多摩川駅北側改札前※雨天中止
 対 18歳以上 内 多摩川を歩き、冬の野鳥の観察と写真撮影方法などをプロの写真家に学ぶ 講 叶内拓哉(野鳥写真家) 定 10人(多数抽選) 費 100円(保険料)
 持 カメラ(デジタルカメラ可)、双眼鏡(お持ちの方)、

飲み物、雨具、筆記用具 申 Eメールに参加者全員の住所、氏名(ふりがな)、年齢、日中連絡可能な電話番号を明記し、1月13日(金)までに多摩川自然情報館E tamagawa_info@serco.co.jp※抽選結果は1月20日(金)にEメールで通知

①②共に
 問 運営等受託事業者(株)セルコ ☎03-3406-1724(平日の午前10時～午後5時30分※12月29日(木)～1月4日(火)を除く)、多摩川自然情報館携帯 ☎080-2087-9009(土・日曜日、祝日午前9時～午後5時)(環境政策課)

第14回環境活動交流会～みんなで語ろうちょうふの環境

ちょうふ環境市民会議HP



基調講演(地域循環まちづくり)と環境活動に取り組む市民団体・事業者などで、調布の環境活動をテーマとした交流会に参加しませんか。
 日 1月28日(土)午後2時～4時 講 鴨志田純(鴨志田農園園主、コンポストアドバイザー) 費 無料 申 ちょうふ環境市民会議HPの申し込みフォーム、またはEメールに参加希望者全員の住所、氏名、電話番号、Eメールアドレス、環境関連で興味があることを明記し、1月25日(火)までにちょうふ環境市民会議E info@chofu-kankyo-shimin.org 他 オンライン(Zoom予定)で開催。詳細はちょうふ環境市民会議HP参照
 問 環境政策課 ☎481-7086
 ちょうふ環境市民会議 ☎090-5558-1445



講座・講演会

アレルギー講演会「食物アレルギーの正しい知識と緊急時対応」

市HP



食物アレルギーの最新情報を小児アレルギー専門医が話します。
 期 3月31日(金)まで 講 福家辰樹(国立研究開発法人国立成育医療研究センター アレルギーセンター医師)
 他 市HPから市YouTubeにアクセス
 問 健康推進課 ☎441-6081

景観まちづくり市民検討会～駅の景観「中心拠点のまちなみ」について～

座学とともに、市内に住んでいない学生が見た中心拠点の街並みについて、学生ならではの視点で感じたことを話します。
 日 1月13日(金)午後7時～8時45分(受付6時45分～)
 所 文化会館たづくり12階大会議場 講 石川 初(慶應義塾大学大学院教授・調布市景観アドバイザー)
 定 申し込み順20人(傍聴のみ) 費 無料
 申 問 Eメールまたは電話で、1月10日(火)までに都市計

画課 ☎481-7442・E tikubetu@city.chofu.lg.jp

家族の絆を深める相続セミナー(全3回)

期・内 ① 1月18日(火)・相続における不動産と税金② 2月15日(火)・相続の現場と認知症、遺言書③ 3月1日(火)・認知症対策(家族信託と後見制度)、事例から見る相続対策④ ミニ相談会 時 午前10時～午後0時45分
 所 市民プラザあくろす3階研修室2 講 相続専門チーム“家族の物語”(金森泰弘(税理士)、岩井知大(弁護士)、新美友佳子(ファイナンシャルプランナー)、横井謙太郎(不動産業)) 定 申し込み順6組※1人での参加可 費 1組3000円(教材費含む)
 他 親子、夫婦、兄弟姉妹での参加歓迎
 申 問 12月21日(火)午前10時30分から電話または直接市民プラザあくろす指定管理者 ☎443-1211 (男女共同参画推進課)

社会教育学習グループ公開講座

◎たんぽぽの会「てんかんと薬についての基礎知識」
 日 1月22日(日)午後1時30分～4時 講 中川栄二(国立精神・神経医療研究センター病院特命副院長)
 費 無料 他 オンライン(Zoom)で開催
 申 問 Eメールでたんぽぽの会・野口 ☎090-6542-2199・E dandelion.chofu@gmail.com (社会教育課)

実技講座「エスペラント 英語教師が選んだもう一つの国際語」

日 1月29日(日)午後1時30分～4時30分 所 文化会館たづくり8階映像シアター 講 北川郁子((一財)日本エスペラント協会理事長、たぶんかフリースクール講師) 定 申し込み順会場100人、Zoom100人 費 無料
 申 問 12月21日(火)午前9時から調布エスペラント会・葛目苑子 ☎489-4766・E sono.kuzume@gmail.com (文化生涯学習課)

囲碁入門教室(全6回)

期 2月1日～3月15日の毎週水曜日(2月22日を除く)
 時 午後2時～4時 所 市民プラザあくろす3階研修室2 対 初心者 内 囲碁の基本ルール、基本の打ち方、マナー、実践例 講 吉田 晃(囲碁アドバイザー) 定 申し込み順10人 費 3000円(教材費6回分。別途初心者向け教材500円程度)
 申 問 12月22日(火)午前10時30分から電話または直接市民プラザあくろす指定管理者 ☎443-1211 (男女共同参画推進課)



第5回 映画のまち調布賞

授賞式・先行特別上映

人気投票と映画技術者の選考で決まる映画のまち調布賞授賞式を開催。授賞式後には2月17日(金)に公開される「シャイロックの子供たち」を先行特別上映します。

期 2月11日(祝)
 授賞式/時 午後5時～
 上映会/「シャイロックの子供たち」
 時 6時10分～
 費 1400円(授賞式・上映通し券)
 他 1月19日(木)からチケット発売
 詳細は映画のまち調布 シネマフェスティバルHP参照



「シャイロックの子供たち」
 ©2023映画「シャイロックの子供たち」製作委員会

問 (公財)調布市文化・コミュニティ振興財団 ☎441-6150 (文化生涯学習課)

映画のまち調布
シネマフェスティバル
2023シネマフェ
スティバル
HP

上映 シアタスシネマセレクション

イオンシネマ シアタス調布が厳選した話題の映画を上映します。

①「トップガン マーヴェリック」
②「耳をすませば」

期 ① 1月27日(金)～2月2日(火)② 2月3日(金)～9日(木)
 費 ① 一般1800円、大学生1500円、小学生～高校生1000円、幼児900円
 ② 一般・大学生1100円、小学生～高校生1000円、幼児900円

チケット購入方法/イオンシネマチケットシステムe席リザーブ、イオンシネマ シアタス調布 劇場窓口

チケット販売開始/上映日の2日前より発売
 他 チケット発売日などの詳細は映画のまち調布シネマフェスティバルHP参照

期 問 イオンシネマ シアタス調布 ☎490-0039 (自動音声ダイヤル)



「耳をすませば」
 ©校あおい/集英社
 ©2022「耳をすませば」製作委員会

各館だより

郷土博物館

〒182-0026 小島町3-26-2
☎481-7656 ㊟481-7655

開館時間／午前9時～午後4時 入場料／無料
休館日／月曜日（祝日の場合は直後の平日）

- 常設展示「調布の歴史」（2階展示室）
- ギャラリー展「卯年の郷土玩具」
期2月19日(日)まで 所2階ギャラリー
- 郷土学習展「ちょっと昔の暮らし」（1階展示室）
期1月11日(火)～5月7日(日)
- 下布田遺跡史跡整備市民ワークショップ・
下半期第3回（全4回）（追加募集）
日1月15日(日)午前10時～11時30分
所教育会館3階301・302研修室
因市民参加による史跡活用プログラムを検討
定申し込み順12人 費無料 電電話で受け付け中
- 共催事業 連続講演会・座談会
「深大寺白鳳仏の来歴を探索」
①講演会「深大寺の白鳳仏と渡来人高麗福信」
日2月7日(火)午後1時30分～3時
所文化会館たづくりくすのきホール
講荒井秀規（明治大学講師）
定200人（多数抽選） 費無料
往復はがき（1人1枚）に、「深大寺白鳳仏講演会
申込」、住所、氏名（ふりがな）、年齢、電話番号を明
記し、12月21日(火)～1月15日(日）（消印有効）に郷土博
物館へ郵送
②講演会「高麗郡と狛江郷」
日2月18日(土)午後1時30分～3時
所狛江市西河原公民館ホール
講森田 悌（群馬大学名誉教授）

- 定180人（多数抽選） 費無料
往復はがき（1人1枚）に、「深大寺白鳳仏講演会
申込」、住所、氏名（ふりがな）、年齢、電話番号を明
記し、12月21日(火)～1月25日(火）（消印有効）に〒201
-8585狛江市和泉本町1-1-5 狛江市教育委員会社会
教育課文化財担当へ郵送
③座談会「高麗福信・満功上人と深大寺の白鳳仏」
日3月12日(日)午後1時30分～3時 所深大寺本堂
講荒井秀規、森田 悌、貴田正子（ノンフィクション
ライター）、張堂興昭（深大寺住職）
定180人（多数抽選） 費無料
往復はがき（1人1枚）に、「深大寺白鳳仏講演会
申込」、住所、氏名（ふりがな）、年齢、電話番号を明
記し、12月21日(火)～2月20日(月）（消印有効）に〒182
-0017深大寺元町5-15-1 深大寺教務部へ郵送

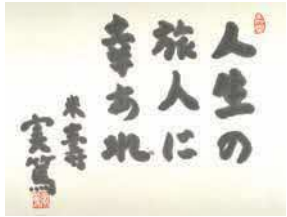
武者小路実篤記念館

〒182-0003 若葉町1-8-30 専用㊟あり
☎03-3326-0648 ㊟03-3326-1330

開館時間／午前9時～午後5時

入場料／大人200円、小・中学生100円、市内在住の65歳以上無料
休館日／月曜日（祝日の場合は直後の平日）

- 休館のお知らせ
記念館外壁と屋上防水等改修工事のため全館休館し
ています。実篤公園は通常通り開園します。
期令和5年3月3日(金)まで
- 移動展
「人生の旅人に幸あれ」
～実篤の言葉を味わう～
期1月15日(日)まで※12月26
日(月)・27日(火)・29日(水)～1
月3日(木)は休館
所文化会館たづくり1階展
示室



- 武者小路実篤名言集『生きるなり』発売
費1100円 ㊟移動展期間中は、文化会館たづくり1階
展示室でも販売
- 製本講座 中級編（全2回）
期①2月2日(火)②9日(水) 開午後2時～4時
所東部公民館 因はがきのハードカバー製本と和綴じ
講岡野暢夫（製本工房リーブル） 定8人（当館製本
講座初級受講者か製本経験者を優先した上で多数抽選）
費2200円 往復はがきの往信面に希望講座名、応募
者全員（1枚2人まで）の郵便番号、住所、氏名（ふ
りがな）、年齢、電話番号と、返信面に自身の宛先を明
記し、1月19日(木)午後5時（必着）までに実篤記念館
へ。締切後、定員に余裕がある場合は1月20日(金)午前
9時～2月1日(火)午後5時に電話で受け付け（先着順）

図書館

中央図書館 〒182-0026 小島町2-33-1
文化会館たづくり4・5・6階
☎441-6181 ㊟441-6183 専用㊟あり

- 1月の開館時間と休館日

	開 館 時 間	休 館 日
中 央 図 書 館	午前9時 ～午後8時30分	1月1日(祝)～12日(水) 23日(月)・24日(火)
染地分 館以外 の分館	午前9時 ～午後5時	1月1日(祝)～12日(水)・16日(月) 23日(月)・24日(火)・30日(月)

- ※染地分館は施設改修により3月31日(金)まで休館（ブ
ックポストも利用不可）
- 電算システム更新等に伴うお知らせ
休館中は、返却用のブックポストは使用できません。
- インターネットによる本の予約停止
期12月28日(火)午後5時～1月13日(金)午前9時
- 図書館ホームページの閲覧停止
期1月4日(火)午前9時～12日(水)午前11時



味の素スタジアム★武蔵野の森総合スポーツプラザ

★味の素スタジアム

- 7日(土) 東京サントリーサンゴリアス vs 横浜キヤ
ノンイーグルス（NTTジャパンラグビー
リーグワン2022-23 第3節）
午後2時30分キックオフ
㊟東京サントリーサンゴリアス
- 8日(日) クリタウォーターガッシュ昭島 vs マツダ
スカイアクティブズ広島（NTTジャパンラ
グビー リーグワン2022-23 第3節）
午後2時30分キックオフ
所AGFフィールド
㊟クリタウォーターガッシュ昭島
☎050-3552-3990
- 14日(土)・15日(日) 村内家具展示・販売会
㊟村内ファニチャーアクセス
☎042-691-1211（午前10時30分～午後6
時30分※毎週水曜日定休）
イベント当日㊟0120-94-1216
（午前10時30分～午後7時）

- 21日(土) 日野レッドドルフィンズ vs 浦安D-Rocks
（NTTジャパンラグビー リーグワン2022-
23 第4節） 正午キックオフ
所AGFフィールド
㊟日野レッドドルフィンズサポーターズク
ラブ事務局☎0570-010-339
- 21日(土) ワイズロード スポーツバイクデモ2023
in東京
㊟㈱ワイ・インターナショナル
☎03-3985-0975
- 22日(日) JFAキッズ(U-6)サッカーフェスティバル
㊟（公財）東京都サッカー協会
☎03-6801-8001
- 28日(土) クリタウォーターガッシュ昭島 vs NTTド
コモレッドハリケーンズ大阪（NTTジャパ
ンラグビー リーグワン2022-23 第5節）
午後1時キックオフ
所AGFフィールド
㊟クリタウォーターガッシュ昭島
☎050-3552-3990

- 29日(日) 第67回調布市民駅伝競走大会
㊟第67回調布市民駅伝大会事務局
☎481-6221

★武蔵野の森総合スポーツプラザ

- 4日(火)～8日(土) Jr.ウィンターカップ2022-23
第3回全国U15バスケットボール選手権大会
㊟（公財）日本バスケットボール協会
- 14日(土)・15日(日) Dance Drill Winter Cup 2023
第14回全国高等学校ダンスドリル冬季大会
第12回全国中学校ダンスドリル冬季大会
㊟NPOミスダンスドリルチーム・インタ
ーナショナル・ジャパン
- 28日(土)・29日(日) ラブライブ！スーパースター!!
Liella! 3rd LoveLive! Tour ～WE WILL!!～
28日(土)・午後5時30分～（4時30分開場）
29日(日)・午後4時～（3時開場）
㊟インフォメーションデスク

広告の欄

掲載の申し込み／㈱ウィード（広告代
理店、多摩川5-9-4 インペリアル
京王多摩川フラット103号）☎443-
6681・㊟443-6682
広告料／1号・2号：1枠3万円、3号
（オビ）：1枠1万5000円（前払。デザ
イン・版の制作費・消費税広告主負担）
※広告料収入は市報ちょうふの印刷製
本費用の一部に充当しています(広報課)

親切で、楽しい、便利な
シミュレーションゴルフスタジオ！

完全予約制で、会員専用のスペースだから、
男性はもちろん女性のおひとりさま、初心者の方も安心！

調布駅徒歩3分/365日 21時間営業/ 無料レンタル

月々
8,800円～

これからラウンドをはじめてみたい 無理なくスコアアップしたい

手ぶら
で
ラゲラク

全天候型

スマホで
予約

ご入会キャンペーン
今なら、
体験後のご入会で
入会金
無料!!
通常¥11,000

無料体験予約
はこちらから

調布市小島町 1-34-1
042-444-8484

駅前カントリークラブ

●リクエスト・予約のルール変更

1月13日(金)から図書館電算システム更新に伴い、市民を優先し、期限内に効率よく予約資料を提供できるように変更します。

①貸出停止中(返却期限日から15日超過)の方のリクエスト・予約・延長・貸出は遅れている資料を返却するまで利用不可②シリーズ予約(巻数順の貸出)は自身で登録③予約連絡メールは、1日1回朝に送信④広域利用(狛江市・三鷹市・世田谷区の一部)の方のリクエストは受け付け不可

●「図書館だより冬号」の配布発行日/12月25日(日)

内 水木しげるさんの表紙絵、特集「私のすすめるこの一冊」、「令和4年度絵本の読み聞かせ講座」、「郷土の歴史と伝承」



共催事業

●1月の読書会

一冊の本を読み、気軽に感想を語り合う会です。

日 1月18日(水)午前10時～正午

所 文化会館たづくり6階601・602会議室 内 「停電の夜に」 ジュンパ・ラヒリ 講師 阪口佳代(読書推進員)

定 申し込み順20人 費 無料

申 12月21日(水)午前9時から、直接または電話で図書館読書推進室、アカデミー愛とぴあ(文化会館たづくり10階) ☎441-6328(午前9時～午後4時)

公民館だより

- 月曜日休館 ●申し込み/電話または来館で費用/記載のない場合は無料

東部公民館

〒182-0003 若葉町1-29-21
☎03-3309-4505 ☎03-3305-3456

●平和事業「折り鶴でつくるカラフルアート～親子で平和なひとときを」

市内の小・中学生が折ったカラフルな折り鶴を使って折り鶴アートを作ります。

日 1月21日(土)午後2時～4時 定 年長から小学6年生

の親子 内 ちょうふピースメッセンジャーによる朗読、折り鶴アート(A4サイズの箱に折り鶴を飾り付け)など 講師 長島佳澄(こどもアートくらぶ主宰)

演 ちょうふピースメッセンジャー2022 定 申し込み順10組 申 12月21日(水)午前9時から受け付け

●芸術鑑賞講座「アートの新しい楽しみ方～知識はいるの？いらないの？」(全2回)

程・内 ①1月24日(火)・知識にたよらないアート鑑賞

②2月7日(火)・知識で読み解くアート鑑賞

時 午後2時～4時 講師 藤田令伊(早稲田大学オープンカレッジ講師) 定 申し込み順23人

申 12月21日(水)午前9時から受け付け



西部公民館

〒182-0035 上石原3-21-6
☎484-2531 ☎484-3704

●東京都連携事業

「シニアのためのスマートフォン体験会」

スマートフォン初心者のための体験会です。スマートフォンは1人1台用意します。

日 1月20日(金) 時 Aコース/午前9時～正午 Bコース/午後1時～4時(各コース同内容) 定 60歳以上のスマートフォン初心者(市民優先) 内 電源の入れ方、タップ、スワイプ、文字入力など基本操作。イン

ターネット、ニュースなど情報収集。質疑応答

講師 東京都派遣のスマートフォン専門講師

定 各コース16人(多数抽選、初参加優先)

申 12月25日(日)午後5時まで受け付け※27日(火)以降結果連絡 他 スマートフォン未所有者を対象に、スマートフォン試用(1カ月)の申し込みを受け付け。希望者は参加決定時に要申込み(多数抽選)

●体験教室「声を出して伝える楽しさを～はじめての朗読体験教室」(全3回)

程・内 ①1月24日(火)・まずは声を出してみよう②31日(火)・表現を工夫してみよう③2月7日(火)・自分の好きな文章を朗読してみよう

時 午前10時～正午 講師 矢崎麻弥(フリーアナウンサー)

定 申し込み順30人 申 受け付け中

北部公民館

〒182-0014 柴崎2-5-18
☎488-2698 ☎488-2787

●いきいき講座「椅子を使った体幹運動」(全3回)

日 ①1月17日(火)②31日(火)③

2月14日(火) 時 午前10時30分～正午

講師 高松光子(健康運動指導士) 定 申し込み順20人

内 動きやすい服装、運動靴(外履き用)、タオル、飲み物 申 12月21日(水)午前9時から受け付け



調布のまちの魅力を発信中

市では、さまざまな広報媒体で調布のまちの魅力を発信しています。市HPからそれぞれの媒体にアクセスできます。ぜひご覧ください。 調布広報課 ☎481-7301・2



市HP

テレビ広報ちょうふ

調布の魅力や市政情報を紹介する30分の番組をJ:COMチャンネル(地デジ11ch)で毎日放送。

放送時間/午前9時～正午～午後8時～



YouTube

テレビ広報ちょうふで放送した映像や、わが町調布のミュージックビデオ、調布の魅力発信動画といった市のプロモーション映像などを配信。

YouTubeチャンネル名/調布市動画ライブラリー-ChofuCity

画像ライブラリー

調布の風景・施設・イベントなどの写真を掲載。掲載している写真はダウンロード可。



空撮写真

市民の広場

記事の内容などは直接問い合わせ先へ連絡をお願いします。掲載を希望する方は必ず掲載基準を読んでからお申し込みください。申し込みが多い場合掲載できないことがありますので、あらかじめご了承ください。1月の発行は新春号と20日号です。新春号では市民の広場の掲載はありません。(広報課)

催し

■ツボと呼吸法の気功で健康寿命を延ばして元気会(初心者対象) 日 1月5日(木)・19日(木)、2月2日(木)午前10時～正午 所 市民プラザあくろす 費 1000円(施設等使用料) 講師 清水

☎090-7708-2226※初回体験無料

■新春カルタ会 お正月に百人一首に親しむ 日 1月15日(日) 午後1時30分～4時 所 文化会館たづくり10階 費 無料 講師 新海

☎488-4924※初心者もお気軽にご参加ください。子ども連れも歓迎します

会員募集	サークル名	活動日時	活動場所	入会金	会費	問い合わせ	備考
	げっさい月彩会(水彩画)	第1・3月曜日午後1時～4時	文化会館たづくりなど	ナシ	月2500円	渡辺 ☎080-9689-2260	水彩画展を1月4日～9日に実施
	調布ダンス同好会	月2回土曜日午後1時30分～3時30分	文化会館たづくり	ナシ	1回1000円	加藤 ☎483-8801	A級プロが親切丁寧に指導します
	フラワーズ・ライフ	第2・4木曜日午前10時30分～正午	調布ケ丘地域福祉センター	ナシ	月1000円	加藤 ☎488-7138	別途花材代がかかります。見学、体験OK
	グリランテ調布(クラシックギター)	第2・4金曜日午前9時30分～正午	文化会館たづくり	ナシ	月3000円	今井 ☎070-3849-4981	見学・体験歓迎!!
	下石原トリム体操(中高年向け体操)	毎週水曜日午後1時30分～3時30分(5週目ナシ)	下石原市営住宅集会所	ナシ	月3000円	福谷 ☎080-3085-5007	アットホームな健康作りの体操。見学歓迎

新しい「粋」な樹木墓地ができました

「世田谷 自然の杜」のご案内

自然へと還る、現代社会のニーズに合った新しい形

合同樹木墓地 **28**万円

毎年の維持費がからない、シンプルなプランです。

宗旨宗派自由

優しい樹木に包まれ 自然へと還る自然志向のお墓

個別樹木墓地 **45**万円より

お好みに合わせたプランをお選びいただけます。

天護山 妙祐寺 東京都世田谷区北烏山4-16-1

お問い合わせ ☎0120-695-759

詳細情報、資料請求、各種お問い合わせは 世田谷 自然の杜 と検索してください。

株式会社 彩プロダクト



お買い物をお手伝い!

みなよしの見守りサービス
まずはお気軽にご相談ください



070-1186-1223
https://minayoshi-help.com

高齢者を支える
みなよし



令和3年度 市政に関する「市民の声」受付状況

市民の皆さんからの市政に関するご意見やご要望などは、市民相談課で市民の声として受け付け、市役所内で共有し市民サービスの向上につなげています。

令和3年度に受けた市政に関する相談のうち、所管部署で対応した総件数は2951件でした。

- 受付方法別の件数
- 電子メールが2369件と最も多く、全体のうち約80%を占めています。次いで電話が257件(約9%)となっています。
- 内容の内訳
- 最も多かったものは市の事務事業などに関する要望が977件で、全体の約33%を占めています。次いで苦情が764件で約26%、意見が440件で約15%となっています。

「市民の声」の提出方法

「市長へのはがき」や電子メール、FAXなどで皆さんの「声」をお寄せください。

配架場所／市役所、神代出張所、各地域福祉センター・図書館・公民館など

受付方法別の件数

内容の内訳

市民相談課 ☎481-7032 ・ ☎441-1199

✉mail001@city.chofu.tokyo.jp

分野別の件数 (件)

福祉・健康・医療	853
都市整備	358
行政運営	304
環境・緑	252
教育	252
文化・スポーツ・市民活動	229
その他	175
子育て	117
消防・防災・生活安全	106
ごみ・リサイクル	92
保険・年金・税金	80
戸籍・住民登録など	68
産業	49
男女共同参画	16

1月の相談案内

新型コロナウイルス感染症の影響により、相談の休止や時間などが変更になる場合があります。

相談名	内容	相談員	日程	時間など
予約制※1	法律	弁護士	14日(土) 6日(金)・10日(火)・13日(金)・17日(火)・20日(金)・24日(火)・27日(金)・31日(火)	午前9時～午後1時 定16人 午後1時～5時 定16人 (13日(金)は8人)
	相続等の書類作成	行政書士	10日(火)・24日(火)	午後1時～4時 定6人
	心	公認心理師	1月の相談はありません	
		専門相談員	12日(木)・19日(木)・26日(木)	午後1時～4時 定3人
	交通事故	専門相談員	4日(火)・11日(火)・25日(火)	午後1時～4時 定4人
		弁護士	18日(火)	午後1時～3時30分 定3人
	年金・社会保険	社会保険労務士	5日(木)	
	税務	税理士	16日(月)・20日(金)	
	不動産取引	宅地建物取引士	13日(金)・20日(金)・27日(金)	午後1時～4時 定6人 (20日(金)の税務相談は12人)
登記	司法書士	6日(金)・20日(金) ※登記申請書や添付書類の作成および確認は行いません		
土地家屋調査測量	土地家屋調査士	20日(金)		
総合相談日	法律、税務、不動産取引、登記、土地家屋調査測量に関する各種相談	有資格者	20日(金)	午後1時～4時 (法律相談は5時まで)
当先着順※2	人権身の上	人権擁護委員	25日(火)	
	市政・行政	行政相談委員	11日(火)	午後1時～4時
	家庭	専門相談員	23日(月)・30日(月)	

※1 予約開始日は相談日の1週間前(祝・休日の場合はその直前の開庁日。土曜日の法律相談のみ1週間前の金曜日)
予約開始時間／窓口は午前8時30分～、電話は午前9時～
ただし、1月4日(火)～10日(火)の相談は12月23日(金)から、1月16日(月)の相談は1月6日(金)から受け付け

※2 相談日当日に先着順で受け付け。受付時間／窓口は午前8時30分～午後3時、電話は午前9時～午後3時

費無料

所 市民相談課(市役所2階)

☎481-7032

各種相談窓口はこちら▶▶▶

調布市LINE公式アカウントに友だち登録してから調べる

市HPから調べる

法律問題・登記でお困りなら、弁護士と司法書士の合同事務所

調和法律・法務事務所

弁護士 齋藤裕介 (東京弁護士会所属)

司法書士 根本幸一郎 (東京司法書士会所属)

ご相談は45分まで無料

調布駅 中央口(北側) 徒歩2分

☎042-440-3755

調布市小島町1丁目35番地4クレール小島ビル 3階

相続税専門

相続税申告・農地の相続・事業承継
生前贈与・遺言書・遺産分割協議書

早川淳一税理士事務所

豊富な経験と実績

親切丁寧がモットー

土日祝日予約相談可

お問い合わせ 調布市小島町1-11-6 エンケ502

☎042-426-4568

地域密着がモットーです

“タクシー”のご利用は

安心・安全な

イースタンタクシー

＝EM無線コールセンター＝

☎042-486-9311

乗務員募集中

イースタンモータース調布株式会社

お問い合わせ ☎042-442-1491

調布市深大寺北町6-6-9 http://www.eastern-group.co.jp

市公式ホームページの広告主募集

掲載単位／1カ月(1日～末日)

掲載位置／市HPのトップページ下部

規格／GIFまたはJPEG形式、縦60ピクセル×横150ピクセル

広告料／1枠当たり1カ月3万円

掲載希望月の前々月の末日

申込書(広報課(市役所4階)で配布、または市HPから印刷可)に必要事項を記入し、〒182-8511市役所広報課 ☎481-7302へ郵送または持参



調布スマートシティ協議会通信 Vol.7

市内の企業・大学・NPO法人・市が共同で設立した協議会の活動をご紹介します。

● 1 周年記念イベント開催結果

◎デジタルスタンプラリー

10月1日～31日の1カ月間にわたり開催しました。市内6エリア50カ所に設置したスタンプスポットには延べ9723人が訪れ、ご参加いただいた方は、1人平均13.6個のスタンプを取得しました。

◎学生ワークショップ

10月22日と11月12日の2日間、大学生・高専生を対象としたオンライン形式のワークショップを開催しました。



「こんな街に住みたい！」を実現するアイデアを
テーマごとに発表しました。

◎防災シミュレーション

10月29日に開催された総合防災訓練で、災害シミュレーションの展示を行いました。

「防災VR体験」展示では、子ども連れ世帯を中心に多くの方にご参加頂きました。また、水災害シミュレーションやオンラインハザードマップなどを展示しました。



問企画経営課☎481-7368



12・1月の休日診療当番医

発熱患者を診察していない医療機関もあります。

最新の情報は右の休日診療当番医HP参照



日程	医療機関名・診療科目	電話番号	所 在 地
12月 29日(木)	山城整形外科 (整外・外)	03-3305-2267	仙川町1-20-16ヴィバーチェ仙川1階
	保健センター1階※担当医はしばりこどもクリニックの西堀医師(小)	484-1455	小島町2-33-1文化会館たづくり西館
	山口内科クリニック (内・消・循・アレルギー)	440-1886	下石原2-32-2さわや医療ビル2階
	秋山歯科医院 (歯)	482-2406	国領町3-1-38ココスクエア・マープス2階
30日(金)	調布病院 (整外)	484-2626	下石原3-45-1
	ささもとこどもクリニック (小・アレルギー)	498-4153	飛田給1-41-5TOビル2階
	ひらいクリニック (内・リウマチ)	426-4525	布田5-25-1アブニール調布1階
	はあとふる調布歯科医院 (歯)	484-3616	下石原3-59-28 1階
	調布北口歯科医院 (歯)	484-6428	布田1-43-9剣持ビル2階
31日(土)	おとなとこどもの仙川泌尿器科 (泌尿器・小泌尿器)	03-3300-1001	仙川町2-12-6アヴェニール仙川1-D
	保健センター1階※担当医はしおり小児科の根本医師(小)	484-1455	小島町2-33-1文化会館たづくり西館
	ふじかわクリニック (内・循・外・皮)	440-8277	深大寺東町2-23-5深大寺メディカルビル2階
	とみさわ歯科医院 (歯)	481-0807	調布ヶ丘4-37-4
1月 1日(祝)	川端皮膚科クリニック (皮)	03-3308-2286	仙川町1-13-16しみず屋ビル2階
	中村医院 (内・呼吸器内・循環器内・小)	482-2036	上石原2-44-15
2日(休)	わかば町クリニック (内・消化器・循環器・胃腸)	03-5313-3331	若葉町2-1-6仙川セントラルパレス1階
	こまむら歯科クリニック (歯)	482-3048	上石原1-25-13
	そわ整形外科 (整外)	443-8550	布田1-36-8真光書店ビル2階
	佐野医院 (内・小)	482-4673	国領町7-66-29
	濱中めいようクリニック (内・消化器内)	452-8970	国領町7-33-1
3日(火)	あべ歯科医院 (歯)	440-1181	菊野台3-24-43
	つつじヶ丘耳鼻咽喉科医院 (耳鼻咽)	482-1201	西つつじヶ丘3-25-10
	石川こどもクリニック (小・内・アレルギー)	440-7181	西つつじヶ丘4-15-6ビラ・サルーテ105
	菅間医院 (内・外・消化器)	482-8830	小島町1-24-5
8日(日)	中村歯科医院 (歯)	482-6334	下石原1-38-2
	仙川皮フ科クリニック (皮・アレルギー)	03-3309-4082	仙川町1-8-1
	保健センター1階※担当医は村上こどもクリニックの村上医師(小)	484-1455	小島町2-33-1文化会館たづくり西館
	くろかわクリニック (内)	444-4880	国領町5-70-2サン・ルーシー2階
9日(祝)	仙川デンタルケア (歯)	03-3326-4618	仙川町3-10-6Brillia仙川101
	鵜戸西クリニック (外・内・泌)	482-8658	深大寺元町4-31-2
	保健センター1階※担当医は健幸クリニック調布国領の貫井医師(小)	484-1455	小島町2-33-1文化会館たづくり西館
	せたがや仙川クリニック(内・糖尿病内・神経内・老年内・アレルギー)	03-3305-3400	仙川町2-21-13仙川ビルB館3階
15日(日)	ムラタデンタルクリニック (歯)	499-6480	小島町2-48-26調布サウスゲートビル2階
	ちかざわ耳鼻咽喉科クリニック (耳鼻咽)	03-3326-3387	仙川町2-12-6アヴェニール仙川1-A
	まりあクリニック (内・小)	442-2188	国領町4-14-10
	伊藤医院 (内)	483-0127	西つつじヶ丘4-19-11
	健歯科医院 (歯)	484-0007	国領町3-4-15
22日(日)	なばた整形外科 (整外)	490-7870	西つつじヶ丘4-15-6ビラ・サルーテ101
	仙川さとうクリニック (内・小・アレルギー・皮)	03-5315-7373	仙川町2-18-15メゾン仙川1階
	しばさき内科クリニック (内・消・呼吸器・循)	440-1200	菊野台2-5-21
	ブライトデンタルクリニック (歯)	03-3326-1188	仙川町1-13-16清水屋ビル1階
29日(日)	相澤皮フ科クリニック (皮)	499-6171	布田1-43-9剣持ビル3階
	佐々木こどもクリニック (小・アレルギー)	487-2433	西つつじヶ丘3-37-2横田ファイブ107
	木内クリニック (内・外)	03-3307-7411	西つつじヶ丘2-14-14
	森末歯科医院 (歯)	489-9387	飛田給1-23-11itビル202

休日夜間急患診療所 ☎484-1455

■土・日曜日、祝・休日 午後7時～10時（受付は9時45分まで）

所調布市医療ステーション1階 (小島町3-68-10)

内内科小児科系※日によって担当医師の専門分野が異なりますので、必ず電話連絡の上、お越しください

年末年始の休日夜間急患診療

■程12月29日(木)～31日(土)、令和5年1月1日(祝)～3日(火)・7日(土)～9日(祝)

時午後7時～10時（受付9時45分まで）

所文化会館たづくり西館保健センター1階

調布市の世帯数と人口 令和4年12月1日現在 ()は対前月比	世帯数	日本人	外国人	総 数	人 口		日本人	外国人	総 数
		120,075	2,577	122,652 (105減)		男	113,607	2,428	116,035 (74減)
						女	120,194	2,385	122,579 (31減)
						計	233,801	4,813	238,614 (105減)

●**固定資産税・都市計画税第3期、国民健康保険税第6期の納期限は、12月26日(月)** お手元の納付書で、指定金融機関派出所(市役所2階)・神代出張所・取扱金融機関などでお納めください。なお、バーコード付きの納付書は全国のコンビニエンスストアとスマートフォン・タブレット端末(モバイルレジ)でも納付できます。また、個人市・都民税(普通徴収)、固定資産税・都市計画税、軽自動車税、国民健康保険税は、ATMやオンライン(ペイジー、アプリ決済、クレジット)で納付できます。詳細は納付書裏面または市**HP**参照。納付書がない方は、ご連絡ください。 **図納税課**(市役所3階) ☎481-7214~20