



みんなが笑顔でつながる・ぬくもりと輝きのまち調布

令和4年(2022年)
No.1722

10 / 5

市報

ちようふ



発行：調布市（毎月5日・20日発行）所在地：〒182-8511 東京都調布市小島町 2-35-1
編集：行政経営部広報課 市ホームページ：https://www.city.chofu.tokyo.jp/

☎042-481-7111

CONTENTS(主な内容)

学童クラブ入会申し込み	5
認可保育園の入園申し込み	6
地震に備えて これだけは準備しておこう	8・9
第67回調布市民文化祭	10
第50回調布市環境フェア	16

市報ちようふの配布に関する問い合わせは
市報ちようふ配布コールセンター
☎042-300-3131

子どもたちへ 不安や悩みを ひとりでかかえこまないで



さびしかった

痛かった

こわかった

泣きたかった

わかって
ほしかった

がまんしたく
なかった

こんな気持ちになったとき、 ひとりでがまんしたことはありませんか

あなたのお話を聞いて、少しでもよくなるように一緒に考えてくれる人がいます。

ここに連絡してね

子ども家庭支援センター すこやか

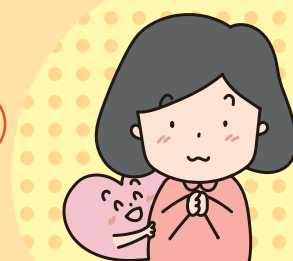
☎0120-087-358 (無料) または ☎481-7731 (有料)

相談できる時間／午前9時～午後5時

お休みの日／毎月第3土曜日とその翌日、12月29日～1月4日

場所／国領町 3-1-38 ココスクエア 2階

すこやかキッズページ▶



はな
話して
よかった

うらもみてね▶

手をつなぐ樹 408



子ども医療費を完全無償化
やっとなこまで来ることで
きたかとの思いを強く抱くと
もに、今日に至るまでのさまざ
まな議論を思い起こしている。
9月議会で、高校生世代を対
象にした医療費助成開始に関
する議案を提出し、議会で承認
した。

その内容は、医療費助成の範
囲を高校生等（註1）まで拡大
し、所得制限を設けず一部負担
金（註2）も課さないというも
のだ。それと同時に、中学生を
対象とした医療費助成について
これまで設けていた所得制限を
撤廃するとともに、義務教育就
学児を対象とした医療費助成に
ついて、一部世帯に課してきた
一部負担金を撤廃することも決
定した。いずれも実施は来年4
月となる（註3）。

どのご家庭においても家族の
健康管理は最優先課題の一つで
あり、そのために必要な医療費
は家計上不可欠の出費と言える。
それだけに、調布市としても子
どもを対象とした医療費助成制
度発足（註4）以来、完全無償
化に向けて東京都の制度に上乗
せする形で、徐々に助成内容の
充実を図ってきた。その間、議
会からは無償化への歩みを早め
る旨の強い要請を受け続けてき
たが、財政的に一気に施策を推
進することが叶わず、30年近い
期間、もどかしさを解消するこ
とができなかった。

今回の制度改正により医療費
の無償化は達成できたが、お子
さん達の健やかな成長を見守る
ために、継続して子育て施策の
一層の充実を図っていききたい。

（註1）非就学者を含む、高校1～3年生に相当する年齢の方。（註2）都制度では、通院1回当たり200円の負担額を定めていた。（註3）東京都26市中、完全無償化については、すでに開始した武蔵野市以外に、府中市とあきるの市の2市が調布市同様に来年度から実施予定。（註4）平成6年1月に乳幼児医療費、平成19年10月に義務教育就学児医療費の助成制度開始。

調布市長
長友貴樹

●市報10月5日号の掲載情報は9月27日時点のものです

R70





たとえば



- 家を追い出されたことがある。
- 誰かに殴られる、けられる。
- 家族が大げんかしているのを見て、悲しくなってしまう。
- 家族の誰かを世話するために、学校に行けないことがある。
- 友達との関係が、うまくいっていない。
いやなことを言われることがある。
- 家で食事が出されず、食べられないことがある。
- 寝ているときや、お風呂に入っているとき、
体をさわられたりして、いやな気持ちになる。
- 夜、眠れなくなったり、頭がずっと痛いことがある。

こんな時は

ひとりでかかえこまず、電話してね

困ったことや、悩みごとがあったとき、近くに話せる人はいますか？
家族や親せき、学校の先生、スクールカウンセラー、学童や児童館の先生など、たくさんの大人があなたを見守ってくれています。
もし、まわりの人に相談しにくかったり、誰に相談していいかわからないときは、「すこやか」に相談してね。



すこやかに電話をしたら、
誰が話を聞いてくれるの？

すこやかには、子どもの相談を聞くための「相談員」がいます。あなたの話をよく聞いて、どうすればあなたが「相談してよかった」と思えるか、一緒に考えます。心配せずに連絡してください。待っています。



相談したことが、友だちやほかの人に
知られてしまったら、どうしよう。
親に怒られるかもしれない。

あなたから聞いた話が、関係ない人に知られてしまうことは絶対にありません。また、相談したことで怒られないように、あなたを守る方法を考えます。



ここに連絡してね

子ども家庭支援センター すこやか

☎0120-087-358 (無料)

または ☎481-7731 (有料)

相談できる時間／午前 9 時～午後 5 時
お休みの日／毎月第 3 土曜日とその翌日、12月29日～1月4日
場所／国領町 3-1-38 ココスクエア 2階

子どもを守るために、大人にできること／

- 1 「おかしい」と感じたら迷わず連絡…通告してください
- 2 「しつけのつもり…」は言い訳…子どもの立場に立って判断しましょう
- 3 一人で抱え込まない…あなたにできることから即実行しましょう
- 4 親の立場よりも子どもの立場…子どもの命を最優先しましょう
- 5 虐待はあなたの周りでも起こりうる…特別なことではありません

(※出典：厚生労働省リーフレットより)

●調布市公式SNS

さまざまな市政情報のほか、
調布のまちの魅力を発信しています。

LINE



ツイッター



インスタグラム



フェイスブック



Topics

トピックス

令和4年度新型コロナウイルス感染予防対策補助金の申請受付期間などの延長と一部要件緩和

申請受付期間／令和5年1月31日(火)まで(必着)
補助対象期間／令和4年3月1日～令和5年2月28日(火)
市内に事業所を構え、営業している中小企業など(過去に本補助金の交付を受けた事業所は対象外)。ただし①は、令和2・3年度に本補助金の交付を受けた事業所も、新たな経費を申請可(今年度交付決定者を除く)
①感染予防対策として購入する備品(空気清浄機など)の費用
補助率3分の2(補助限度額10万円)(単価が1万円以上
または総額3万円以上の既製品(オーダー品含む))
②感染予防対策として行う工事(換気設備の設置など)の費用
補助率3分の2(補助限度額50万円)
※金額は税抜き。補助対象は調布市商工会を要確認
必要書類(調布市商工会から印刷可)を〒182-0026小島町2-36-21調布市商工会☎485-2214に持参または郵送(産業振興課)



商工会HP

調査にご協力を

①調布市民福祉ニーズ調査

住民基本台帳から無作為に抽出した方に10月中旬に調査票をお送りします。また、地域福祉に関することを少人数で気軽に話し合い、考える場として、福祉圏域※ごとに住民懇談会を実施します。
※専門機関などが地域で顔の見える関係を作り、複合的な問題を抱える方や家族を支援するため、複数の小学校区で構成される8つの圏域

住民懇談会のスケジュール

日程	会場	福祉圏域
10月29日(出)	緑ヶ丘地域福祉センター大集会室	緑ヶ丘・滝坂 若葉・調和
11月6日(日)	文化会館たづくり9階研修室	第一・富士見台・多摩川 第三・石原・飛田給
12日(出)	ふじみ交流プラザ1階集会室	上ノ原・柏野 北ノ台・深大寺
19日(出)	市民プラザあくろす3階あくろすホール	第二・八雲台・国領 染地・杉森・布田

時午前10時～正午

電話・Eメール・FAXで住所・氏名・電話番号・会場・手話通訳希望の有無を各日程3日前の午後5時までに福祉総務課☎481-7101・FAX481-7058
E fukusou@w2.city.chofu.tokyo.jp

②調布市民の健康づくりに関する意識調査

住民基本台帳から20歳以上の方4000人と中学・高校生800人を無作為に抽出し、10月上旬に調査票をお送りします。
健康推進課☎441-6100

深大寺・佐須地域農業公園の見学を開始

イベントや講座を通じ市民が農と触れ合う拠点として、深大寺南町2丁目に市内初の農業公園を開園しました。
今年度は収穫体験を予定しています。イベント情報や作物の生育状況などは現地案内板と市で随時お知らせします。
毎週火～木曜日の午前10時～午後3時
深大寺南町2-1-4、深大寺南町2-24-5
園緑と公園課☎481-7083

基本計画に関するタウンミーティング

次期基本計画の策定に向け、市民の皆さんと将来のまちづくりについて、ワークショップ形式で考えます。
①10月30日(日)午前10時～正午②31日(月)午後7時～9時※各回同内容
50人(多数抽選)原則オンライン(Zoom)※オンライン参加が難しい場合は市役所での参加も可
Eメール、電話などで氏名・Eメールアドレス・参加日・希望する参加場所を10月26日(火)までに企画経営課☎481-7369
E kihonkeikaku@w2.city.chofu.tokyo.jp

住民税非課税世帯への臨時特別給付金は10月31日(月)までに手続きを

令和4年度住民税均等割の非課税世帯に、「臨時特別給付金支給要件確認書」を送付しています。9月26日時点で返送が確認できていない世帯へはがきを送付しました。まだ返送していない対象世帯は、10月31日(月)(必着)までに必要書類一式を返信用封筒で返送してください。

【支給対象世帯】

- 以下の全てに該当する世帯です。
- 令和3年12月10日時点で区市町村の住民基本台帳に記録されている
 - 基準日(令和4年6月1日)時点で調布市に住民登録がある
 - 世帯員の全員が、令和4年度分の住民税均等割が非課税である
 - 世帯員の全員が、住民税が課税されているほかの親族の扶養を受けている世帯でない
 - 世帯の中に、住民税が課税となる所得があるのに未申告である方がいない

【対象とならない世帯】

- 令和3年度住民税非課税世帯に対する臨時特別給付金の支給対象(期限までに申請しなかった、辞退した、他自治体で受給した世帯を含む)
 - 家計急変世帯としてすでに臨時特別給付金を受給した
 - 上記①②の世帯の世帯主だった方を含む
 - 租税条約による住民税の免除を届け出ている方を含む
- ※令和4年6月2日以降に調布市に転入した世帯は、調布市からの案内は届きません。詳細は令和4年6月1日時点で住民票があった自治体へ要確認
支給額／1世帯当たり10万円(銀行口座に振込)
支給時期／市が確認書を受理した日から4～6週間程度
確認書の再発行を希望する場合は、コールセンターへ要連絡
調布市非課税世帯等臨時特別給付金コールセンター
☎0120-120-325(平日午前9時～午後5時)

令和3年度健全化判断比率等の公表

財政運営に関する実質的な赤字や将来負担を表す「健全化判断比率」と、公営企業の実質的な資金不足に関する「資金不足比率」をお知らせします。

市の健全化判断比率

(%)

年度	区分	実質赤字比率	連結実質赤字比率	実質公債費比率	将来負担比率
令和3	健全化判断比率	—	—	0.7	8.2
	早期健全化基準	11.28	16.28	25.0	350.0
	財政再生基準	20.00	30.00	35.0	—
令和2	健全化判断比率	—	—	0.4	11.6
	早期健全化基準	11.25	16.25	25.0	350.0
	財政再生基準	20.00	30.00	35.0	—

※赤字額がないため、実質赤字比率と連結実質赤字比率は「—」表示。
実質収支は約67億1000万円(13.91%)の黒字、連結実質収支は約78億1000万円(16.20%)の黒字

市の公営企業資金不足比率

(%)

区分	年度	公共下水道事業
資金不足比率	令和3	—
	令和2	—
経営健全化基準		20.0

※資金不足額がないため「—」表示

●監査委員の審査意見

いずれも早期健全化基準などを下回っており、財政収支が不均衡な状況またはその他の財政状況が悪化した状況とは認められなかった。引き続き財政の健全化に努めること。

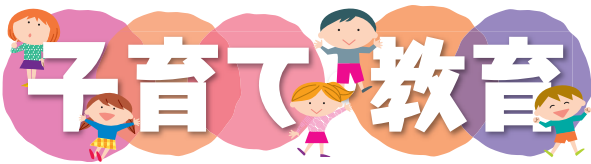
用語の解説など詳細は市参照

財政課☎481-7376

副市長の就任

令和4年第3回調布市議会定例会で同意を得て、田中 健を10月1日付で副市長に選任しました。
東京都に入都後、都市整備局、都民安全推進本部、総務局などを経て、就任しました。
任期は令和8年9月30日までの4年間です。(総務課)





わくわく育児教室「こあらクラス」



日 11月1日(火)午後1時30分～3時
所 文化会館たづくり西館保健センター2階
期 令和4年2～4月生まれの子どもと保護者
内 子どもの発育、生活リズム、離乳食、上手な食べさせ方など
定 申し込み順20組
申 10月14日(金)午前9時から健康推進課 ☎441-6081へ電話または電子申請から申し込み

11月のもうすぐママ・パパ教室

コース名	内 容	日 時	実施場所
1回コース	赤ちゃんのお世話など	12日(土)午前	保健センター
3回コース	赤ちゃんのお世話	12日(土)午後	
	産後の生活	14日(月)午前	すこやか
	ママのからだのケア	21日(月)午後	保健センター

期 令和5年2～4月に初めて出産を迎える母親・父親
定 各申し込み順18組程度
申 10月14日(金)午前9時から健康推進課 ☎441-6081

1歳児歯科教室

日 11月2日(火)午前
所 文化会館たづくり西館保健センター1階
期 令和3年10～11月生まれ
内 歯科健診、仕上げ磨きと幼児食の説明など
定 申し込み順40人程度
申 10月7日(金)午前9時から健康推進課 ☎441-6081

ひとり親家庭高等学校卒業程度
認定試験合格支援促進給付金

調 市内在住3年以上のひとり親家庭の親とその20歳未満の子どもで、以下の要件を満たす方

- ① 児童扶養手当受給中、または児童扶養手当の受給要件と同等の所得水準にある
- ② 高校を卒業していない方で高卒認定試験に合格することが進学や適職に就くために必要
- ③ ひとり親家庭高等学校卒業程度認定試験合格支援事業を申請し、調布市子ども・若者事業の学習支援を利用できる

内 民間事業所の対策講座の受講費用などを支給。基金事業（上限40万円）・国事業（上限15万円）あり。詳細はお問い合わせください

調 子ども家庭課 ☎481-7095

児童手当・児童育成手当10月期は
10月14日(金)に振込

6～9月の4カ月分を登録口座に振り込みます。

◎支払通知書

児童手当／認定通知書を送付しているため発送なし。支払内容は通帳記帳などで確認してください

児童育成手当／年に1回（10月上旬）のみ発送。大切に保管してください

※児童育成手当はひとり親家庭や児童に一定の障害のある家庭などのための手当

調 子ども家庭課 ☎481-7093

令和4年度活動支援・助成
対象者・グループなどの募集

④芸術文化・スポーツ活動支援給付金支給事業

調 次の①～③のいずれかの世帯に属する18歳未満の子ども

- ① 1年以上継続して市内に住所を有している非課税世帯
- ② 就学援助対象世帯
- ③ 児童育成手当受給世帯

主な要件／芸術文化・スポーツ活動などの分野で、過去4年度の間に全国規模の大会などで優秀な成績を収め、今後も活動を継続する予定がある

支給額／個人1件につき10万円まで

支給対象期間と経費／令和4年4月1日～令和5年3月31日に支払われる大会への参加費用、遠征費のほか、日頃の活動などに必要な費用

⑤子育て支援活動助成事業

調 市民を対象に、子育て支援または子どものための活動を行う個人やグループ

主な要件／代表者が市内に在住・在勤・在学の満15歳以上（中学生を除く）で、構成員の半数以上が市内に在住・在勤・在学

助成額／個人やグループ1件につき2万円まで

助成対象期間／令和4年4月1日～令和5年3月31日に実施の事業

⑥A⑥共に

選考方法／書類審査

調 詳細は市調または子ども政策課（市役所3階）などで配布する応募の手引き参照

調 申請書（子ども政策課、子ども家庭支援センターすこやかなどで配布、または市調から印刷可）を10月31日(月)（消印有効）までに〒182-8511市役所子ども政策課 ☎481-7757・7106へ郵送または持参

STEAM教育推進事業～未来のモビリティを体験しよう～

調布青年会議所HP



ハンドルやアクセル、ブレーキペダルのない自動運転バスARMAに乗りたい子どもを募集中です。

期 10月10日(祝)

所 味の素スタジアム コンコース（市民スポーツまつり会場内）

期 小学4年生～中学3年生

内 午前10時～午後3時に計15便走行

定 各便10人（事前申し込み順120人と当日受付順30人）

※当日受付枠は、11時発、12時発、13時発の3便

調 事前申し込みは調布青年会議所調から

調（公社）調布青年会議所 明日にきらめけ！青少年委員会 E-mail: steam.chofu@gmail.com（交通対策課）

審議会等の会議の傍聴

※要マスク着用・発熱などの風邪症状がある場合は傍聴不可。車いすや手話通訳を希望する場合は要事前相談。状況により中止・延期・変更の場合あり

第2回特別支援教育推進計画策定委員会

日 10月12日(火)午前10時～（受付9時45分～）

所 教育会館3階301・302研修室

定 当日先着5人

調 指導室 ☎481-7585

第4回教育プラン策定検討委員会

日 10月19日(火)午後6時30分～（受付6時15分～）

所 教育会館3階301・302研修室

定 当日先着5人

調 教育総務課 ☎481-7464

令和4年度第2回公共交通活性化協議会

日 10月21日(金)午後2時～（受付1時45分～）

所 市役所5階市長公室

定 当日先着5人

申 車いすや手話通訳を希望する場合は10月18日(火)までに交通対策課へ

調 交通対策課 ☎481-7454・調481-6800

令和4年公民館運営審議会第5回定例会

日 10月25日(火)午後2時～（受付1時45分～）

所 北部公民館第1・2学習室

定 当日先着5人

調 東部公民館 ☎03-3309-4505

パブリック・コメント

①調布市基本構想素案

意見の提出（案の公開）期間／10月11日(火)（必着）まで

意見の提出先・調〒182-8511市役所5階企画経営課 ☎481-7368・9

調485-0741・E-mail: kikaku@city.chofu.lg.jp

②（仮称）調布市個人情報保護法施行条例（案）の概要

意見の提出（案の公開）期間／10月11日(火)（必着）まで

意見の提出先・調〒182-8511市役所4階総務課 ☎481-7370

調481-6454・E-mail: gyosei@w2.city.chofu.tokyo.jp

③調布市再犯防止推進計画（案）

意見の提出（案の公開）期間／10月19日(火)（必着）まで

意見の提出先・調〒182-8511市役所3階福祉総務課 ☎481-7101

調481-7058・E-mail: fukusou@w2.city.chofu.tokyo.jp

④（仮称）調布市議会の個人情報の保護に関する条例（案）の概要

意見の提出（案の公開）期間／11月1日(火)（必着）まで

意見の提出先・調〒182-8511議会事務局（市役所4階） ☎481-7291

調481-5119・E-mail: gikai@w2.city.chofu.tokyo.jp

A～D共に

案の公開場所／意見の提出先、公文書資料室（市役所4階）、神代出張所、文化会館たづくり11階みんなの広場、市民活動支援センター（市民プラザあくろす2階）、各図書館・地域福祉センター（染地を除く）・公民館、教育会館（1階）、総合福祉センター、市調

意見の提出方法／直接（平日のみ）、または郵送・FAX・Eメール、インターネット専用フォーム（B④のみ）に、住所、氏名、意見を明記し、期限までに問い合わせ先に提出※各公共施設の意見提出箱にも提出可。各公共施設の開館状況は市調参照、または要問い合わせ

提出意見と市の考え方の公表／A10月末頃B11月下旬頃C12月末頃D11月下旬頃に市調などでお知らせ

子どもの才能発見&教育費セミナー(全2回)

期①10月20日(木)・27日(木)②11月1日(火)・8日(火)③12月2日(金)・9日(金)

時①③午後1時30分～3時②午前10時～11時30分(各回同内容)

所市民プラザあくろす3階研修室2

対0歳～未就学児の保護者(配偶者の同伴参加歓迎)

内子どもの脳の発達に沿った子育てポイント、ライフプランの設計

定各回申し込み順6人

費1000円

持筆記用具、電卓、蛍光ペン(3色)

申 問10月6日(木)午前10時30分から電話または直接市民プラザあくろす指定管理者 ☎443-1211

(男女共同参画推進課)

ほっとサロンしえいくはんず

男女共同参画推進センター

④みんなで語ろうシングルマザーズルーム

子育て、仕事など、ひとり親になることを考えている方やシングルマザー同士で語り合いませんか。同じシングルマザーのファシリテーターが進行します。

日10月22日(土)午後2時～4時

⑥産後のからだを知ろう!～骨盤トレーニングで“こころ”と“からだ”を整えよう～

日10月26日(火)午後1時10分～2時30分

対産後・乳幼児育児中の女性

講吉田敦子(助産師・整体師)

他赤ちゃんと一緒に参加も可(見守り保育あり)

④⑥共に

所市民プラザあくろす3階研修室3

定申し込み順④6人⑥4人

費無料

保1歳～就学前(日10月6日(木)～13日(木))

申 問10月6日(木)午前9時から電話・Eメールで男女共同参画推進課 ☎443-1213

E danjyo@w2.city.chofu.tokyo.jp

ふたご・みつごの交流会

期①10月25日(火)②11月7日(月)

時午前10時30分～11時30分

所①佐須児童館②国領児童館

対市内在住の生後2カ月以降の双子・三つ子と保護者(妊婦も含む)

定申し込み順10組程度

申 問電話で①佐須児童館 ☎481-0348

②国領児童館 ☎485-8423 (健康推進課)

秋の親子交通安全フェスタ

日10月29日(土)午前10時～11時30分※小雨決行

所子ども交通教室(深大寺元町1-30-1)

対年少組の幼児～小学校低学年程度の子どもと保護者

内警察官による交通安全教室、子ども免許証の交付、自転車シミュレーター体験など

費無料

他車での来場不可。状況により入場を制限する場合あり

問交通対策課 ☎481-7454

行ってみよう!スクッピーのオープンデー

日10月29日(土)午前10時～午後3時

所子ども発達センター(西町290-49)

対市内在住の子どもと家族※未就学児向け

内講習会(午前10時～11時「子どものことばと遊び」、午後1時30分～2時30分「子育てについての悩みをみんなで話してみませんか?」)、遊びと相談、製作、福祉施設による製品販売

定講習会のみ各回申し込み順15人

費無料

保講習会参加者に限り、満1歳から(定各回申し込み順10人)

他公共交通機関またはセンターの送迎バス(文化会館たづくり前・飛田給駅前から臨時バス)の利用を。車いす利用の方は要事前相談。詳細は ☎参照

申 問講習会参加希望の場合、10月6日(木)午前9時から電話またはEメール(保育希望の方は電話のみ)に氏名、発達センター利用の有無、電話番号、希望する部(午前または午後)を明記し、子ども発達センター ☎486-1190・E ayumi@w2.city.chofu.tokyo.jp

※講習会以外は申し込み不要

子どもの自信を育む講座(全3回)

期①11月12日(土)②19日(土)③26日(土)

時午前10時～正午

所市民プラザあくろす3階研修室3

内①日本の若者の自己肯定感が低いのはなぜ②自己肯定感を高めるため、今日からできること③ネガティブな感情との上手な付き合い方

定申し込み順20人

費4000円(資料代含む)

申 問10月7日(金)午前10時30分から電話または直接市民プラザあくろす指定管理者 ☎443-1211

(男女共同参画推進課)

子ども発達センター市民講演会

こどものイヤイヤ!かんしゃく!さあ、ママとパパはどう向き合う?

日11月15日(火)午前9時45分～11時30分

所文化会館たづくり12階大会議場

講星山麻木(明星大学教授)

定申し込み順70人

費無料

保満1歳～就学前(定申し込み順20人)

他手話通訳が必要な方は11月4日(金)までに電子申請から申し込み

申 問10月17日(月)午前9時から電話または電子申請で子ども発達センター ☎486-1190・ ☎486-3147

E ayumi@w2.city.chofu.tokyo.jp

※保育希望の方は電話のみ

子ども家庭支援センターすこやか

〒182-0022 国領町3-1-38 ココスクエア2階

☎481-7733(午前9時～午後5時) 専用 ☎あり

●エンゼル大学「トイレトレーニング」

子どもの排せつの習慣を上手にサポートする方法を話します。

日11月12日(土)午前10時～11時

対市内在住の方

日10月6日(木)午前9時～12日(火)午後5時にEメールで申し込み。詳細はすこやか ☎参照

他オンライン(Zoom)で実施

福 社

くらしの友&10筋体験会

期10月7日(金)、11月10日(木)※1日のみの参加も可

時午前10時～11時30分

所くらしの友調布総合斎場

対65歳以上の方

内10の筋力トレーニングの体験、葬儀に関する話

定20人程度

費無料

持飲み物、タオル

申 問地域包括支援センターときわぎ国領 ☎050-5540-0860 (高齢者支援室)

令和5年度 学童クラブ 入会申し込み

問児童青少年課 ☎481-7534

令和5年4月1日から入会を希望する児童を募集します。入会する学童クラブは、児童が通学する小学校により異なります。

※現在、学童クラブに在籍している児童も要申請 ☎就労などにより、昼間保護者が家庭にいない小学生※就労日数・時間などにより対象外となる場合あり

他詳細は入会案内を要確認(障害児向けの入会案内あり)

入会案内・申請書の配布／

期10月5日(水)～

所児童青少年課(市役所3階)、各学童クラブ(日曜日、祝日を除く午前9時30分～午後6時)

※市 ☎からも印刷可

申し込み受け付け

	対 象	期 間
先行受付	市内在住で、①～③いずれかに該当する児童(予定含む) ①特別支援学校または特別支援学級に通っている ②身体障害者手帳、愛の手帳または精神障害者保健福祉手帳のいずれかを持っている ③特別児童扶養手当の受給対象	10月28日(金)～11月4日(金)
期間内受付	全児童(障害児含む) ※申請時点で学童クラブを利用している児童(その兄弟姉妹も含む)は、在籍学童クラブでの預かり可 (預かり期間:11月11日(金)～18日(金))	11月7日(月)～18日(金) ※11月19日(土)～令和5年2月17日(金)到着分は期間外受付として受理

先行受付・期間内受付共に

☎申請書を〒182-8511市役所児童青少年課へ郵送(消印有効)、または児童青少年課に設置の申請用ポストに投函。申請時点で学童クラブを利用している児童(その兄弟姉妹も含む)は各学童クラブで預かり可、市 ☎専用フォームからインターネット申請可

精神障害者家族の情報交換・相談会

期 10月8日(出)・22日(出)
時 午後1時30分～3時30分
所 こころの健康支援センター
甲 当日直接会場へ
図 精神障害者家族会かささぎ会・小倉
☎ 03-3300-4197 (障害福祉課)

調布市見守りサポーター「みまもりさん」養成講座

日 10月18日(火)午後2時～3時30分
所 仙川ふれあいの家
定 申し込み順30人(空きがあれば当日受け付け可)
費 無料
他 受講後に「みまもりさん」登録者に「みまもりさんキーホルダー」を進呈
甲 図 電話で地域包括支援センターつつじヶ丘
☎ 03-5315-5400 (高齢者支援室)

高齢者住宅(シルバーピア)入居者募集

募集戸数/シルバーピア柴崎(柴崎1-46-1)2戸・シルバーピアせせらぎ(国領町7-29-1)1戸
間取り/1K(約26㎡)
対 申込時に①～⑤全てに該当する方
①65歳以上で1人暮らし②市内に3年以上居住している③住宅に困っていることが明らか④前年の収入が月額21万4000円以下⑤暴力団員でない
募集案内・申込書の配布/
期 10月5日(火)～18日(火)
所 高齢者支援室(市役所2階)
甲 図 申込書、令和4年度住民税課税(または非課税)証明書、賃貸借契約書(写し)、住宅に困窮していることを示す書類(写し)、印鑑を10月25日(火)までに高齢者支援室☎481-7150へ持参

シルバー人材センター会員募集

◎入会説明会
日 10月13日(休)、11月10日(休)、12月8日(休)

調布のお店を応援しよう キャッシュレスで最大20% 戻ってくるキャンペーン

市内対象店舗で、対象キャッシュレス決済サービスを利用した場合に、決済金額の最大20%がポイントで戻ってくるキャンペーンを実施します。詳細は決まり次第、市☎などでお知らせします。
キャンペーン期間/12月1日(休)～令和5年2月14日(火)
対象店舗/中小規模の対象決済サービス加盟店など
対象決済サービス/au PAY・d払い・PayPay・楽天ペイ

◆市内事業者向け

キャンペーンを機に新たに対象キャッシュレス決済サービスの導入を検討している事業者の方に向けて、説明会を実施します。
日 ①10月19日(火)午後2時～3時30分
②25日(火)午後6時30分～8時
所 ①教育会館2階201・202会議室
②グリーンホール小ホール
定 申し込み順①20人②50人
甲 前日までに電話で産業振興課☎481-7185
他 調布市商工会では、キャッシュレス決済端末の購入補助や、決済手数料の補助を予定しています。詳細は、調布市商工会☎485-2214まで。今後、商工会☎参照 (産業振興課)



市HP

時 午前9時30分～※オンライン入会も随時受け付け中
所 調布市シルバー人材センター事務局1階(小島町3-87-4)
対 市内在住60歳以上の健康で働く意欲のある方
定 申し込み順20人
持 身分証明書、1000円(入会する方のみ)、筆記用具、顔写真撮影あり
図 調布市シルバー人材センター☎487-9375

高齢者・障害者のための成年後見相談会

成年後見制度の個別相談会の申し込みを受け付けています。
日 10月22日(出)午前9時～午後3時(1人40分)
所 総合福祉センター2階
内 成年後見制度の概要、財産管理、遺言や相続、申立方法など
相談員/ (公社)成年後見センター・リーガルサポート司法書士
定 申し込み順12人
費 無料
他 相談内容を外部に漏らすことはありません
甲 図 10月5日(火)～21日(金)に電話で福祉総務課
☎481-7323(平日午前9時～午後4時)

介護教室参加者募集

期 ①10月26日(火)②11月16日(火)
時 午後1時～2時30分
所 西調布体育館
内 ①足のトラブル解消法を知ろう②自分の歩き方を知ろう
定 各回申し込み順20人
費 無料
持 動きやすい服装・内履き
図 地域包括支援センターちょうふの里☎441-6655 (高齢者支援室)

からだと歩行補助具の相談室

杖や歩行器などの福祉用具の上手な活用について、理学療法士が個別にアドバイスします。
日 10月26日(火)午後
所 文化会館たづくり3階301・302会議室
対 65歳以上の市民(要介護認定者を除く)
定 申し込み順2人
費 無料
甲 図 10月6日(休)から電話で高齢者支援室☎481-7150

パソコン、スマホ、タブレット なんでも個別相談会(第4回)

期 11月11日(金)
時 午後1時～2時、2時15分～3時15分、3時30分～4時30分



社会福祉協議会HP

所 総合福祉センター4階生活支援室
対 市内在住の障害や疾患のある方と家族
定 各回2人(初参加優先。多数抽選)
費 500円
持 相談したい機器※申込時に確認
他 詳細は社会福祉協議会☎参照
所 甲 図 10月6日(休)～11月4日(金)に直接または電話・FAXでドルチェ(総合福祉センター4階)
☎490-6675・☎444-6606 (社会福祉協議会)

第33回福祉講演会「自分事として考えよう～認知症のバリアフリー社会とは～」

日 11月12日(出)午後1時30分～3時
所 文化会館たづくり12階大会議場
講 梶井文子(東京慈恵会医科大学教授)
定 申し込み順90人
費 無料
甲 図 11月4日(金)までに電話で(公財)調布ゆうあい福祉公社☎481-7711

調布ゆうあい福祉公社相談事業

●弁護士による法律相談
日 11月10日(休)午前10時30分～正午
●内科医師による健康相談
日 11月17日(休)午後1時30分～3時
●精神科医師による健康相談
日 11月22日(火)午前10時30分～正午
●A～C共に
定 各申し込み順2人(1人40分)
費 無料
所 甲 図 前日までに電話で(公財)調布ゆうあい福祉公社☎481-7711

暮らしの家の情報



税金・保険・年金

市民課・保険年金課・納税課の休日窓口

期 10月8日(出)・23日(日)、11月12日(出)
時 午前9時～午後1時
他 保険年金課は国民健康保険のみ取り扱い
所 甲 図 市民課(市役所2階・市役所1階101会議室)
☎481-7041～5
保険年金課(市役所2階)☎481-7052
納税課(市役所3階)☎481-7214～20

令和5年度

認可保育園の入園申し込み

図 保育課☎481-7132～4

対 保護者が仕事や病気などにより家庭で保育ができない状況にある児童※令和4年度(令和4年4月～令和5年3月)の入園を申し込み、現在入園待ちで引き続き入園希望の方も要申し込み
入園案内・申込書の配布/総合案内所(市役所2階)、保育課(市役所3階)、神代出張所、子ども家庭支援センターすこやか、こどもとフラット(子育てカフェaona内)、各認可保育園で配布、または市☎から印刷可
甲 申込書に必要書類を添えて、10月25日(火)(必着)までに〒182-8511市役所3階保育課へ郵送、または保育課前に設置の専用ボックスへ投函
※特定記録郵便・簡易書留などの郵送方法を推奨

※10月26日(火)～令和5年1月23日(月)の到着分は、二次選考対象。1月24日(火)～3月3日(金)の到着分は三次選考対象
※不足などがある場合は保育課から連絡あり。不足書類・申込事項変更届は11月18日(金)までに要提出
●市外の保育所などの利用を希望する方/希望先の市区町村の申し込み条件、締切日や必要書類を確認の上、締切日のおおむね15日前までに、必要書類を調布市へ郵送
●出産予定の方/出産予定として申し込み可
他 詳細は入園案内を参照。募集予定数は令和4年度中の入退園などにより変更の場合あり



令和5年度認可保育園一覧表

●お薬手帳の活用を 薬は用量と用法を守って服用することが大切です。飲み合わせや重ねて飲むことによって薬で副作用を起こすことがあります。安全な服薬のために、アレルギーなどの大切な情報をお薬手帳に必ず記載しましょう。お薬手帳は、通院先や薬局ごとに作らず、1人1冊にまとめて医師・歯科医師・薬剤師に提示してください。図 保険年金課☎481-7566

国民年金 付加年金制度

国民年金の第1号被保険者と任意加入被保険者（65歳未満）が、本来の保険料に付加保険料（申し出のあった月から月額400円）を加えて納付することで、老齢基礎年金に付加年金が上乗せされます。上乗せして受け取ることができる1年間の付加年金額は、「200円×付加保険料納付月数」です。

申し出ができない方／保険料の免除・納付猶予を受けている方（産前産後の免除期間は申し出可）、国民年金基金加入者

■ 図 保険年金課 ☎481-7062、日本年金機構府中年金事務所国民年金第1課 ☎042-361-1011

認定長期優良住宅にかかる
固定資産税（家屋）の軽減

長期優良住宅の認定を受け、令和6年3月31日までに住宅を新築した場合、申請することで当該家屋の固定資産税の軽減が受けられます（一定要件あり）。

■ 網 新築した翌年の1月末まで（必着）

■ 図 長期優良住宅認定通知書の写しと申告書（資産税課（市役所3階）で配布または市HPから印刷可）を〒182-8511市役所資産税課 ☎481-7208・9に郵送または持参



住まい・街づくり・環境

10月は下水道に油を流さない
取り組みの強化月間

キッチンから流れた油は、下水道管のつまりや悪臭の原因や、川や海に流出すると水環境を汚すことがあります。鍋や食器に付いた油污れは洗う前にふき取り、下水道に油を流さないでください。

■ 網 詳細は東京都下水道局流域下水道本部 **■ 参** 照
■ 図 下水道課 ☎481-7228



東京都下水道局流域下水道本部HP

スマートフォンアプリで水道・
下水道料金の確認・支払が簡単に

いつでもどこでも簡単な操作で各種手続や利用状況の照会、水道・下水道料金の支払いができます。

■ 網 詳細は東京都水道局公式HP **■ 参** 照
■ 図 下水道課 ☎481-7228



東京都水道局公式HP

飛田給・調布駅前クリーン作戦

■ 図 ①10月13日(休)②14日(金)※荒天中止・順延なし（天候不良時の実施の有無を当日午前7時30分以降に市HPに掲載）

■ 時／**■ 所** ①午前7時30分～8時30分／飛田給駅北側②午前8時30分～9時30分／調布駅前（■グリーンホール前付近）

■ 参 団体参加／参加人数を環境政策課へ

個人参加／当日直接会場へ

■ 他 ごみ袋などは市で用意

■ 図 環境政策課 ☎481-7087

住まいの未来
セミナー・個別相談会

■ 程 10月23日(日)

■ 時 ①セミナー：午前9時30分～10時30分、10時45分～11時45分（各回同内容）②個別相談会：午前10時～午後2時（1組30分）

■ 所 文化会館たづくり①8階映像シアター②10階1001・1002学習室

■ 参 市内在住・在勤・在学の方、市内に空き家などを所有している方

■ 内 ①相続対策について

②空き家の相続、売却、利活用など

■ 参 ミサワホーム、三井住友信託銀行、多摩信用金庫、日本地主家主協会、東京都建築士事務所協会、東京都行政書士会

■ 定 申し込み順①各回50人②42組

■ 費 無料

■ 他 ①②どちらかのみ参加も可。相談内容などは事前に担当業者へ提供予定

■ 申 電話またはEメール（件名に「10月23日参加希望」、本文に住所、参加者全員の氏名（ふりがな）、個別相談希望の方は相談内容を明記）を10月14日(金)までに住宅課 ☎481-7817・**■ 図** akiya@w2.city.chofu.tokyo.jp



市HP



ごみ リサイクル

使用済小型電子機器等回収ボックスの
移設・設置

■ 利 再利用館の休館に伴い、使用済小型電子機器等回収ボックスを9月20日に西部公民館へ移設しました。また、新たにBRANCH調布内のふじみ交流プラザにも設

置しました。ごみ減量と更なるリサイクルの推進のため、ぜひご利用ください。

■ 費 無料

■ 図 ごみ対策課 ☎042-306-8200



健康

産後ケア事業
新規実施施設の追加

市HP

10月1日から、新たに2施設を追加し、市内8カ所の病院や助産院などで利用できるようになりました。詳細は市HPをご覧ください。

■ 利用日数／デイスサービス（日帰り）・ショートステイ（宿泊）・アウトリーチ（訪問）型を合わせて7日間まで

■ 参 デイスサービス・ショートステイは生後6カ月以内、アウトリーチは生後1年未満の乳児と母親

■ 定 申し込み順。各施設毎に設定

■ 費 自己負担額：デイスサービス型1日3000円、宿泊型1泊7000円、アウトリーチ型1回1500円、生活保護受給世帯、中国残留邦人等支援給付受給世帯、住民税非課税世帯は無料、感染症検査が必要な時は別途自己負担あり

■ 申 健康推進課 ☎441-6081

禁煙相談

■ 程 11月1日(火)・14日(月)

■ 時 午後※受付時間は予約時に案内

■ 所 文化会館たづくり西館保健センター3階健康増進室

■ 参 禁煙を希望する本人または家族

■ 内 医師による個別相談※1人約15分

■ 定 各日申し込み順3人

■ 費 無料

■ 申 開催日前日（開催日前日が休日の場合は開催日以前の開庁日）午後5時までに電話または直接健康推進課 ☎441-6100

「暮らしの情報」は11面に続きます



10月は乳がん早期発見強化月間

ピンクリボンキャンペーン調布2022

■ 図 健康推進課 ☎441-6100

乳がん予防と啓発のため、パンフレットや啓発グッズを無料で配布します。

■ 網 10月31日(月)まで※配布物がなくなり次第終了

■ 所 調布駅地下1階コンコース、市役所2階総合案内

ピンクリボンは乳がんの早期発見・早期診断・早期治療の重要性を伝えるシンボルマークです。

乳がんの罹患者数、死亡者数は年々増加しており、今では日本人女性が最も罹患するがんとなりました。しかし、乳がんは早期に発見できれば治る可能性が高いがんでもあります。早期にがんを発見するためには日頃から乳房を観察し（ブレストアウェアネス）、異常があれば受診と、乳がん検診が有効です。市では40歳以上の方を対象に乳がん検診を行っています。

乳がん検診

■ 参 ①～③昭和58年3月31日以前に生まれた女性

④受診日に50歳以上の女性

■ 内 問診、視触診、マンモグラフィー

■ 費 1500円（検査時持参）※生活保護受給世帯または中国残留邦人等支援給付世帯は受給証明書の提示で免除

■ 受診できない方／

- ①令和3年4月以降の市の乳がん検診受診者
- ②乳腺科治療中または経過観察中
- ③妊娠中（可能性あり含む）
- ④授乳中
- ⑤心臓ペースメーカー、豊胸手術など乳房内に人工物がある方

■ 申 ①～③電話またはFAX（①③のみ）で住所、氏名、生年月日、年齢、電話番号、検診希望日（FAXの場合のみ第3希望まで）を各医療機関へ

④10月6日(休)午前9時から電話で健康推進課



市HP

【市内検診機関】

実施場所	検診日	申し込み先
①調布病院 【定員各月45人】 総合福祉センター （機から送迎バスあり）	月～金曜日の午後	☎484-2626 ☎481-0323 （月～土曜日 午前9時～午後4時30分 ※土曜日は午後0時30分まで）
②飯野病院 【定員各月65人】 （調布駅から徒歩1分）	金曜日の午後・土曜日	☎483-8811 （木・日曜日を除く 午前9時～午後5時）
③調布東山病院 【定員各月200人】 （調布駅から徒歩3分）	月・火・木・金・土曜日の午後	☎481-5515 ☎481-5514 （月～土曜日 午前9時～午後4時30分）

※12日までの申し込みは11～12月、13日以降の申し込みは12月～令和5年1月の受診。検診日は祝日を除く

【市外検診機関】

実施場所	検診日	定員
④（公財） 東京都予防医学協会 （都営地下鉄・JR・東京メトロ市ヶ谷駅から徒歩5分）	12月1日(休)～26日(月) （土・日曜日、祝日を除く）の午前・午後、3日 （出・17日(出)の午前	各日 申し込み順 午前2人 午後2人

●空間放射線量の測定結果（9月）

市内公共施設の定点測定場所で空間放射線量を測定した結果、全測定場所で除染実施区域となる基準の0.23マイクロシーベルトの4分の1程度でした。

■ 図 環境政策課 ☎481-7087



市HP

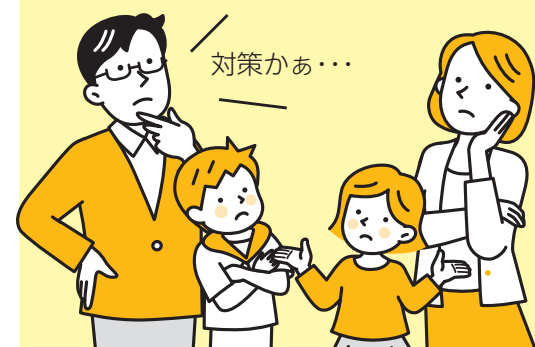
地震に 備えて

これだけは 準備しておこう！

調総合防災安全課 ☎481-7346

いざという時のために事前に備蓄をしなければと分かっているけど「揃えるのが面倒」「防災グッズは高価」など、さまざまな理由で準備していない方も多いのではないのでしょうか。

特別なものでなく簡単にできる家庭での備えを紹介します。ぜひ今日から準備してください。



Q なぜ、家庭での備蓄が必要？

A 災害などで食料や水が入手困難になることがあるから

災害時はライフラインが止まり、スーパーやコンビニでは品不足の事態が想定されます。また、自宅に倒壊などの危険性がない場合は、慣れ親しんだ自宅で過ごす在宅避難が可能になります。

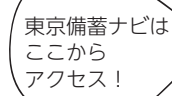
Q 何をどのくらい用意したらいい？

A 東京備蓄ナビで確認してみよう！

3つの質問に答えるだけで、自分に合った備蓄品目と必要な量が確認できます。



東京 備蓄ナビ



東京備蓄ナビは
ここから
アクセス！

point

必要に応じて準備しよう

子ども用グッズ

避難生活はいつもと違う環境となるため、好きなお菓子やおもちゃなどを用意しておきましょう。

常備薬

ご自身で必要な薬は、すぐに持ち出せるようにしておきましょう。

アレルギー対応食品

コンタクトレンズ、メガネ

モバイルバッテリー など

Q 家庭では、どう備蓄したらいい？

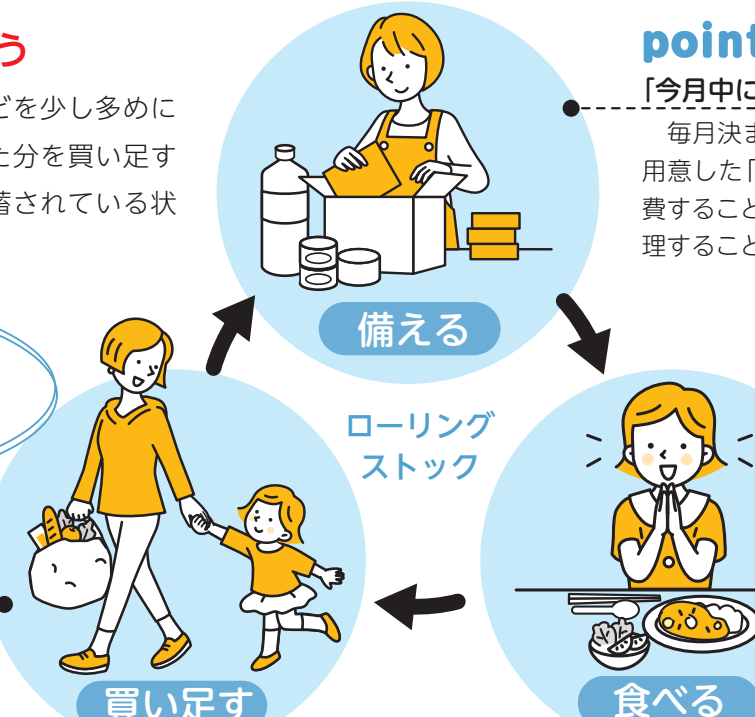
A ローリングストックを始めよう

ローリングストックとは、普段の食品などを少し多めに買い置きし、古いものから消費して消費した分を買い足すことで、常に一定量の食品などが家庭で備蓄されている状態を保つことです。

ローリングストックの考え方で
長期保存用の非常食に限る必要は
ありません。

point

普段食べるものを少し多めにストック
災害時の備えとして、普段よく食べているものを少し多めにストックし、消費した分を買い足しましょう。



point

「今月中に食べるBOX」を用意しよう

毎月決まった日に賞味期限をチェックし、用意した「今月中に食べるBOX」に移して消費することで、賞味期限切れを防ぎ、簡単に管理することができます。

point

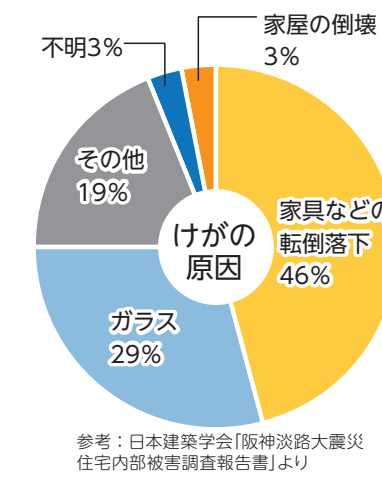
古いものから消費しよう

賞味期限にマーカーで印をつけておくことで賞味期限切れを見落とすことなく管理できます。

Q 家具の転倒防止措置はなぜ必要？

A 地震のけがの原因は家具転倒・移動・落下によるものです。

日頃から家具が倒れない、飛び出さないなどの工夫をしましょう。いつ起きるか分からない地震に備えて、以下の点をチェックしてみましょう。



point

手頃な値段で揃う防災グッズ

防災グッズは「専門店に行かないと購入できない、高価で手に入りにくい…」というイメージがあるかもしれませんが。最近では100円ショップやホームセンターなどにも防災グッズコーナーがあり、手軽に揃えることができます。

大切な家族のために、
事前に準備しましょう

ペット用の備蓄も 忘れずに

大切なペットのために、ペット用品もローリングストックの考え方を活用して多めに備蓄しておきましょう。

ペット災害対策に
ついてはこちら▶



令和4年度防災講演会

きたえよう！「飼い主力」と「防災力」

あなたが住む街と家族とペットを守るために

ペットとの同行避難、日頃の備え、避難所での生活などを動画で紹介します。
調平井潤子（公社）東京都獣医師会事務局長

調総合防災安全課
☎481-7346



市HP▶

令和4年度 調布市総合防災訓練

「もしも」に備えるための防災訓練。大切だからこそ体感してもらいたいという思いから、防災を学ぶ体験型のコーナーも用意していますので、お気軽にご来場ください。

期 10月29日(土) ※小雨決行(荒天中止)

訓練

期 午前9時～11時

調多摩川7丁目19番地先 多摩川左岸河川敷
調災害を想定した訓練環境の中で、消防隊、消防団などと協力し、実際に要救助者の救助訓練、傷病者の搬送訓練などを体験



展示・体験

期 午前11時～午後3時 調市役所前庭広場など

【体験できるもの】

●はしご車体験搭乗(当日会場で整理券配布予定)

はしご車に搭乗し、地上30mの高さで消防隊員の活動を体験

●はたらく車体験

消防車、救急車、白バイ、自衛隊車両など、市役所前庭広場に集合し、展示車両に乗車

●防災VR体験

VRゴーグルを装着し、仮想空間で災害を体験し、災害から身を守る方法を学ぶ

●消防装備体験

消防士が着用する「防火衣」など総重量20kgにもなる装備一式を装着し、消防官の過酷な活動環境を体験。子ども用の「ミニ防火衣」の体験もあり

調消防バッテリーミニカー、初期消火体験、煙体験など。この市報をお持ちの方にアルファ米をプレゼント
調総合防災安全課 ☎481-7346

地域での防災訓練

調協働推進課 ☎481-7036

①多摩川地区協議会防災フェス

期 10月15日(土) 午後1時30分～3時30分 ※小雨決行(荒天中止)

調市立多摩川小学校・体育館
調市立多摩川小学校校庭
調多摩川小学校学区に居住する方
調消防訓練、煙体験、ポンプ車展示、一斉放水、応急救護・AED体験、防災グッズの展示、地震車体験など

①②共に 無料 当日直接会場へ

②北ノ台まちづくりネットワーク防災訓練

期 10月22日(土) 午前9時～11時 ※雨天決行

調市立北ノ台小学校・体育館
調北ノ台小学校学区に居住する方
調防災備蓄倉庫の見学、AEDの使い方と北ノ台地域の設置箇所(地図展示・配布)、防災用品・避難所生活の知恵紹介、防災知識のDVD上映など



この市報を会場内総合防災安全課ブースをお持ちの方に、アルファ米(梅がゆ)を差し上げます。



※午前11時から
市役所前庭広場で交換
※先着順(数に限りあり)

※今年度入替する予定のアルファ米(梅がゆ)と交換します



J:COM (地デジ11ch)
「テレビ広報ちょうふ」

【5日号】
【20日号】

5日～19日 職員インタビュー、ミニコーナーなど
20日～翌月4日 職員インタビュー、特集など
放送時間 毎日午前9時～、正午～、午後8時～ (各30分) ※特集内容により、放送時間が変更になる場合があります



調布 FM83.8MHz 市政情報番組
「調布市はっとインフォメーション」

月～金曜日 午前9時15分～、午後1時30分～、4時～、9時～ (各15分) / 5時30分～ (5分) 土曜日 午後5時30分～ (5分)
日曜日 午後3時30分～ (5分) ※特集番組により、放送が休止・時間変更になる場合があります
調布FMの放送は、インターネットでも聴くことができます。詳細は調布FMのホームページをご覧ください



豊かな
芸術文化・スポーツ活動を
育むまちづくり宣言

第67回

共に育む
文化の芽吹き

調布市民文化祭

10月6日(木)～11月13日(日)

調布第67回調布市民文化祭実行委員会

(文化会館たづくり6階調布市文化協会)

☎441-6196

(文化生涯学習課)

※状況により縮小、中止、入場制限を行う場合あり

開会式

期10月6日(木)

内・開式典・午後6時～6時30分、ピ
アノトリオ演奏(調布三重奏(いろど
りお))・6時40分～7時30分

所グリーンホール大ホール

文化フェスタ

期10月15日(土)午前11時～午後4時

16日(日)午前10時～午後3時

所調布駅前広場

内生け花・工芸などの体験や囲碁・将棋の指導、生け
花・フラダンス・吹奏楽・民謡舞踊のステージなど

オンライン配信



今年度も催事の様子(一部)や出品作
品などを映した動画配信を予定していま
す。配信日程などの詳細は(公財)調布市文化・コミ
ュニティ振興財団HPなどでお知らせします。

凡例：ググリーンホール 文化会館たづくり



展覧・展示の部

●写真展

(調布写真連盟)

期10月14日(金)～19日(水)

時午前10時～午後6時(初日正午
から、最終日5時まで)

所文化会館2階南ギャラリー

●フラワーデザイン展

(調布市フラワーデザイン協会)

期10月15日(土)～19日(水)

時午前10時～午後6時
(最終日5時まで)

所文化会館2階北ギャラリー

●エスペラント展

(調布エスペラント会)

期10月15日(土)午前11時～午後4時、
16日(日)午前10時～午後3時

所調布駅前広場

●いけばな展

(調布市いけばな連盟)

期10月22日(土)午前10時～午後6時、
23日(日)午前10時～午後5時

所文化会館2階南・北ギャラリー

●工芸美術展

(調布市工芸美術協会)

期10月26日(水)～31日(月)

時午前10時～午後6時(初日正午
から、最終日5時まで)

所文化会館2階南・北ギャラリー

●書道展

(調布市書道連盟)

期11月2日(水)～6日(日)

時午前10時～午後5時
(初日午後1時から)

所文化会館2階南・北ギャラリー

●小・中学生書道展

(調布市書道連盟)

期11月3日(火)～6日(日)

時午前10時～午後9時30分

所文化会館11階みんなの広場

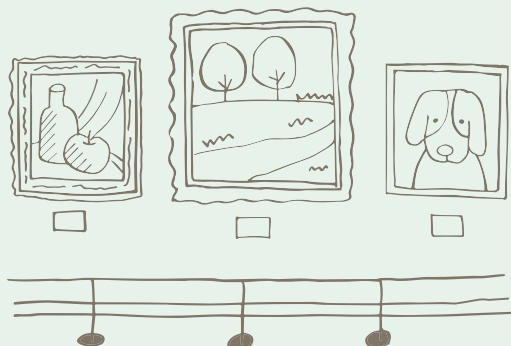
●絵画展

(調布市美術協会)

期11月8日(火)～13日(日)

時午前10時～午後5時
(初日午後1時から)

所文化会館2階南・北ギャラリー



大会・発表の部

●民謡発表会

(調布市民謡連盟)

期10月8日(土)午後0時30分～5時30分

所文化会館大ホール

●演劇祭(調布市演劇協会)

期10月10日(祝)

時昼の部：午後1時～、
夜の部：午後5時～

所文化会館大ホール

●大正琴発表会

(調布市大正琴連盟)

期10月15日(土)午後1時～3時30分

所文化会館大ホール

●アマチュア無線の公開運用

(調布アマチュア無線クラブ)

期10月15日(土)午前11時～午後4時、
16日(日)午前10時～午後3時

所調布駅前広場

●吟剣詩舞発表会

(調布市吟剣詩舞道連盟)

期10月16日(日)午前10時～
午後5時30分

所文化会館大ホール

●バレエ・フェスティバル

(調布洋舞協会)

期10月22日(土)午後6時30分～8時

所文化会館大ホール

●市民将棋大会

(調布市将棋連盟)

期10月23日(日)午前10時～午後5時30分
(受付9時20分から)

所文化会館1階むらさきホール

●ハワイアンフラ・フェスティバル

(調布市ハワイアンフラ協会)

期10月23日(日)午前11時～午後6時30分

所文化会館大ホール

●クラシックギター発表会

(電気通信大学古典ギター部)

期10月29日(土)午後2時～5時

所文化会館小ホール

●市民囲碁大会

(調布市囲碁連盟)

期10月30日(日)午前10時～午後6時
(受付9時30分から)

所文化会館1階むらさきホール

●歌謡発表会

(調布市歌謡同好会連盟)

期10月30日(日)午前10時～

所文化会館大ホール

●琵琶邦楽演奏会

(調布琵琶邦楽協会)

期10月30日(日)午後1時～5時

所文化会館小ホール

●奇術発表会

(調布市奇術協会)

期11月3日(祝)午後1時30分～4時

所文化会館小ホール

●音楽祭

(調布市音楽連盟)

期11月5日(土)正午～午後5時

所文化会館大ホール

●民謡舞踊・新舞踊発表会

(調布市民謡舞踊好会)

期11月6日(日)午前11時～午後5時

所文化会館大ホール

●お茶会

(調布市茶道連盟)

期11月6日(日)午前10時～午後3時

所文化会館10階・百日紅・1001学習室

●吹奏楽演奏会

(調布市青少年吹奏楽団)

期11月12日(土)午後4時30分～6時

所文化会館大ホール

●箏・三絃・尺八による三曲演奏会

(調布三曲協会)

期11月13日(日)正午～午後4時30分

所文化会館大ホール

暮らしの情報

スポーツ

ミズノフットサルプラザ調布
市民優先使用抽選（12月分）

日 3日(出)午後6時～8時、11日(日)午後8時～10時
18日(日)午前10時～正午、24日(出)午後1時～3時
市内在住・在勤・在学の5人以上の団体※代表者は15歳以上（中学生を除く） 費 1万6907円
市間往復はがきに第1・第2希望日、団体名、代表者の住所、氏名、年齢、電話番号、メンバーの氏名を明記し、10月31日(月)（消印有効）までにスポーツ振興課「MFP調布12月分」係 ☎481-7496（多数抽選）

体育協会 ☎481-6221 専用 あり
〒182-0011 深大寺北町2-1-65 総合体育館内

第40回調布市民スポーツまつり

～スポーツから生まれる豊かなこころ～

日 10月10日(祝)午前9時～午後3時※雨天決行
味の素スタジアム 内東京ガスラグビー部ラグビー体験コーナー、FC東京キックターゲット、トップアスリートトークショー（村上茉愛（日本体育大学体操競技部女子コーチ）、大野 均（東芝ブレイブルーパス東京クラブ公式アンバサダー）、石川直宏（FC東京クラブコミュニケーター））ほか
詳細は体育協会 参照

特別協賛／味の素(株)・アフラック生命保険(株)

市体育協会

第20回調布フットサル大会

日 11月27日(日)
所 ミズノフットサルプラザ調布（西町290-3）
種 ミックスの部（GKを含む6人制、小学生以上のメンバーで構成され、フィールドに女性または小学生の選手が常時1人以上いる事）、一般の部（GK含む5人制、15歳（中学生を除く）以上で構成されたチーム）
定 各種目申し込み順15チーム
市間 11月20日(日)までに体育協会 または、電話でミズノフットサルプラザ調布 ☎440-0945

シニアスポーツ振興事業

調布市シニアソフトテニス交流会

日 11月6日(日)正午～午後4時 所 電気通信大学多摩川テニスコート（多摩川7-38-1）
市内在住・在勤・在クラブ・市内で活動している60歳以上の男女 個人戦 費 無料
日 10月14日(金)までにEメールで調布市ソフトテニス連

盟・山本 日 norinori3.550218@gmail.com

市体育協会

ジュニア育成地域推進事業

調布市ジュニアソフトボールクリニック

日 ①11月3日(祝)②13日(日)③27日(日)
時 午前9時30分～正午（受付9時～）
所 ①②基地跡地運動広場A 4 ③西町少年野球場
市内在住・在学の小学3～6年生 費 無料
動きやすい服装、運動靴、グローブ、飲み物
日 10月25日(火)までに調布市ソフトボール連盟 日から申し込み
市調布市ソフトボール連盟 日 1975csf@gmail.com
初心者弓道スクール（全6回）
日 ①11月14日(月)②15日(火)③16日(水)④28日(月)⑤29日(火)⑥30日(水) 時 午後6時30分～8時30分
所 市立調布中学校弓道場
市内在住・在勤・在学の15歳以上（中学生を除く）
弓道の基礎を学び、体験する 定 15人（多数抽選）
費 3000円 貸 白足袋または靴下
市間 10月15日(出)（必着）までに体育協会 日から申し込み、または往復はがきにスクール名、住所、氏名、（西暦で）生年月日、年齢、電話番号を明記し体育協会



募集

刊行物へ掲載する有料広告

地域活動情報誌「じよいなす」

内 地域で活動する市民活動団体の魅力紹介

規格／タブロイド判4頁、カラー

発行日／令和5年1月中旬（予定）

配布方法／市内全世帯に配布

広告の規格／1枠：縦58.5ミリ、横60ミリ

広告掲載料／1枠3万円

市間 直接または郵送・Eメールで申込書（協働推進課（市役所8階）で配布、または市 日から印刷可）と広告原稿を、11月30日(火)（必着）までに〒182-8511市役所協働推進課 ☎481-7036

日 komyuni@w2.city.chofu.tokyo.jp

暮らしの便利帳2023・2024

内 行政サービスや市の魅力など

規格／A4版フルカラー、約170ページ

発行部数／約13万部

配布方法／市内全世帯に配布。転入者には転入手続き時に配布

他 広告の規格・掲載料は問い合わせ先へ要確認。協働事業者の(株)サイネックス担当者が直接事業所へ電話や

訪問し、広告掲載の案内をする場合あり

市間 11月30日(火)までに広告原稿を(株)サイネックス西東京支店 ☎042-538-1040（広報課）

第10回ふじみまつりの
フリーマーケット出店者

日 11月20日(日)午前10時～午後3時

募集店舗数／10店舗（10区画）※申し込み順。1家族または1グループで1区画まで（1区画は2m×2m）

応募条件／調布市または三鷹市在住で申込者（責任者）が18歳以上の方（そのほかの応募条件は、ふじみ衛生組合 参照） 参加費／500円（当日持参）

所 市間 申込書（ふじみ衛生組合 日から印刷可）を直接または郵送（消印有効）、FAX、Eメールで10月6日(木)午前9時～31日(月)午後5時に〒182-0012深大寺東町7-50-30ふじみ衛生組合 ☎490-5374・ 482-5491

日 fujimi-soumuka@fujimieiseikumiai.jp（平日午前9時～午後5時）

千代田区立神田一橋中学校通信教育課程生徒

選考日／12月3日(出) 昭和21年3月31日以前の尋常小学校卒業・国民学校初等科を修了したが、高等学校に入学資格が無い方（おおむね88歳以上）。または都内に在住・在勤の満65歳以上で、戦後の混乱の影響などにより中学校で十分に学べなかった方

定 若干名 詳細は学校へ問い合わせ

所 市間 募集要項・願書（千代田区立神田一橋中学校へ請求）を10月17日(月)～11月18日(金)（消印有効）に〒101-0003千代田区一ツ橋2-6-14千代田区立神田一橋中学校 ☎03-3265-5961へ郵送または持参（学務課）



採用情報

※履歴書などの提出が必要です。

詳細は市 参照

市HP



（福）調布市社会福祉事業団
正規職員（看護職）

資格など／採用日時点で60歳未満で、正看護師免許と普通自動車免許を有する方

採用日／①令和5年1月1日(祝)※応相談

②令和5年4月1日(出)

市間 履歴書と資格を証する書類の写しを、10月31日(日)（必着）までに〒182-0032西町290-4調布市社会福祉事業団本部事務局 ☎481-7493へ郵送または持参（平日午前9時30分～午後4時30分）

調布市知的障害者援護施設そよかぜ
非常勤職員（福祉職）

業務内容／知的障害者の日中活動（軽作業・音楽・運動など）の援助、作業援助、食事援助、身辺介助（着替え・トイレなど）など

資格など／不問

市間 履歴書と資格を証する書類の写しを、11月30日(火)（必着）までに〒182-0032西町290-4調布市知的障害者援護施設そよかぜ ☎481-7663へ郵送または持参（平日午前9時30分～午後4時30分）



仕事・創業

東京都最低賃金が改正

東京都最低賃金は、10月1日から時間額1072円に改正されました。都内で働く全ての労働者に適用されます。

市東京労働局労働基準部賃金課 ☎03-3512-1614

東京働き方改革推進支援センター ☎0120-232-865

（産業振興課）



10月は食品ロス削減月間



「食品ロス」とは、本来食べられるのに捨てられてしまう食品のことです。日本では、食品ロスが年間522万t（前年比48万t減）、このうち家庭から247万t（前年比14万t減）発生しています。国民1人当たり換算すると、おにぎり約1個分（約113g）が毎日捨てられていることになります。

食品ロスを減らすためにできること

【家庭でできること】

- 買い物の前に自宅にある食品を確認する
- 作りすぎず、食べる量だけ作る
- 献立や調理方法を工夫する

【外食する時】

- 自分の適量を知り、食べきれる量を注文する
- 食べ放題では、盛りすぎず、食べ残さない

【消費期限と賞味期限の違いを知る】

消費期限は、食べても安全な期限で、期限を過ぎたら食べないほうがよい期限です。お弁当やケーキなど、品質の劣化が早い食品に表示されています。

賞味期限は、おいしく食べることができる期限です。スナック菓子や、カップ麺などに表示されています。期限を過ぎててもすぐに食べられなくなるわけではありません。見た目や臭いなどで食べられるか判断しましょう。

献立や調理方法の参考に

料理レシピサイト「クックパッド」内の「消費者庁のキッチン」に使い切りレシピや野菜の保存の仕方などが載っています。

「てまえどり」で食品ロスを減らそう

食品を購入してすぐに食

べる場合は、商品棚の手前にある、販売期限の迫った商品を積極的に選ぶ「てまえどり」にご協力ください。

(株)セブン-イレブン・ジャパンと連携し、市内店舗の陳列棚にポップを設置しています。

市文化生涯学習課 ☎481-7140



新型コロナウイルス感染症対策のため、各施設・事業はサービスなどを一部制限して開館・実施

利用・参加を予定している方は、事前にお問い合わせいただくか、市 或 主催団体 などで最新情報をご確認ください。また、マスク着用などの感染症対策をした上で利用・参加をお願いします。

市HP



令和4年度保育士就職支援研修・相談会 (世田谷会場)

期10月29日(土) 所世田谷区民会館別館「三茶しゃれな
あどホール」(世田谷区太子堂2-16-7)
内都内で就職を希望する、保育士資格を所持または資
格取得見込みの方 内①就職支援研修(オンライン)
※②申込者のみ②就職相談会(近隣市区の民間保育園
がブースを設置 期午後2時～4時) 費無料
区満1～6歳の未就学児(区申し込み順6人 申区(株
明日香託児予約係☎0120-165-115(平日午前10時～
午後5時))
区東京都保育人材・保育所支援センターHPから申し込み
区履歴書不要、服装自由、入退場自由
区東京都保育人材・保育所支援センター
☎03-5211-2912 (保育課)

無料パソコン基礎講座(全5回)

ちようふ若者サポートステーションHP



期①11月1日(火)②4日(金)③8日(火)④10日(木)⑤29日(火)
時午前10時～午後3時※③⑤は4時まで
区次のA～C全てを満たす方A15～49歳で就労(アル
バイト含む)・就学していないB説明会に出席できる
C1分間に100キータッチできる 区Word・Excel・
PowerPointの基本スキル(講座終了後も就活をサポート)
区定12人(多数抽選) 説明会/区10月7日(金)・
15日(土)・21日(金) 期午前10時～正午
所申区説明会の2日前までに区申し込みフォームまたは
電話でちようふ若者サポートステーション☎444-
7975 (産業振興課)

産業労働支援センター 〒182-0022国領町2-5
-15市民プラザあくろす3階☎443-1217・区443-
1218 区industry@chofu-across.jp 専用区あり

●10月1日から労働者協同組合法が施行

労働者協同組合法は、労働者協同組合の設立や運営、
管理などについて定めた法律です。3つの基本原理に
従い、持続可能で活力ある地域社会に資する事業を行
うことを目的とするよう定めています。労働者協同組
合の設立や地域づくりを仕事にしたい方は、相談窓口
までお電話ください。

区労働者協同組合法相談窓口☎0120-237-297(平日
午前9時～午後5時) (産業労働支援センター)

●「ポケット労働法2022」を配布

配布場所/産業労働支援センター・男女共同参画推進
センター(市民プラザあくろす3階)、産業振興課(市
役所8階)、各図書館、神代出張所、調布国領しごと
情報広場、調布市商工会※東京都区(はたらくネット)
から印刷可 (産業労働支援センター)

●街頭労働相談

区10月20日(木)午前11時30分～午後3時※荒天時、中止
の場合あり 所調布駅前広場 区解雇・雇止め、賃金
不払い、労働条件の変更など労働問題全般

区区東京都労働相談情報センター多摩事務所
☎042-595-8004 (産業労働支援センター)

A女性起業相談会

期①10月5日(火)②18日(火)
時午前10時～午後4時(正午～午後1時を除く)
相談員/①山田記代美②老川多加子(中小企業診断士)

B事業承継個別相談会

期10月27日(木) 期午後1時～、2時30分～
区中小・小規模企業の経営者・後継者
相談員/東京都多摩地域事業承継・引継ぎ支援センタ
ー専門担当者 期直近2期分の決算書・確定申告書、
会社概要※持参可能な場合のみ 区10月20日(木)

A・B共に

相談時間/1人50分 区申し込み順A5人B2人
費無料
所申区産業労働支援センターHPまたは電話、FAX、E
メールで申し込み



その他のお知らせ

東京たま広域資源循環組合 入札参加申請の受付

令和5・6年度の工事・物品買入れなどの入札参加
申請を受け付けます。

期11月2日(火)まで※期限後も随時受付

区11月3日(水)以降の受付分は、令和5年4月1日以降
に競争入札参加資格者名簿に登録。詳細は区参照
区区郵送で〒190-0181東京都西多摩郡日の出町大字
大久野7642番地東京たま広域資源循環組合総務課契約
担当☎042-597-6151 (ごみ対策課)

男性のための相談

男女共同参画推進センターHP



自分自身のこと、家庭、職場、配偶者や恋人からの
暴力など、悩みをうかがい、気持ちの整理につなげま
す。男性の相談員が対応します。

期10月15日(土) 期午後1時～1時50分、2時～2時50
分、3時～3時50分、4時～4時50分

所市民プラザあくろす3階男女共同参画推進センター
区男性(原則市民) 区各回1人(事前予約制)

費無料

区区10月14日(金)午後5時までに、電話またはEメール
で男女共同参画推進課☎443-1213

区danjyo@w2.city.chofu.tokyo.jp

10月17日(月)～23日(日)は「行政相談週間」

①一日行政相談所②相続等書類作成相談および分譲マ
ンション管理相談特設相談所

区10月17日(月)午前10時～午後4時(受付3時まで)

所市民相談課(市役所2階)

相談員/①行政相談委員(瀧柳正明、小林静枝、新井
富一、池田裕道、吉見政子)②行政書士、マンション
管理士

相談内容/①道路、社会福祉、医療保険、郵便など

区当日直接会場へ

◎行政苦情110番(総務省行政相談センターきくみみ
東京) ☎0570-090110・区03-5331-1761・IP電話か
らは総務省東京行政評価事務所☎03-3363-1100

区市民相談課☎481-7032



催し

第67回調布市商工まつり

区10月8日(土)・9日(日) 期午前11時～午後4時

※開会式は8日(土)午前10時30分～

区市役所前庭：物品販売・模擬店など、市役所前庭特
設ステージ：ダンス・ライブ・バザーなど、むらさき
ホール：展示・抽選会

区調布市商工会☎485-2214 (産業振興課)

生涯学習サークル体験事業 調布ハーモニカクラブ(全2回)

期①10月14日(金)②28日(金) 期午後1時～4時 所文化
会館たづくり①地下音楽練習室②11階1103学習室

区ハーモニカの基礎や会員とのアンサンブル(合奏)

区申し込み順4人 費無料

区複音・C調ハーモニカ(お持ちの方。貸与有)

区区10月12日(火)までに生涯学習情報コーナー
☎441-6155(たづくり休館日を除く平日午前9時～
午後5時(正午～午後1時を除く))

市内福祉事業所の手作り製品販売

期10月15日(土)・16日(日) 期午前10時～午後4時

所調布PARCO西友側入口付近

区調布市福祉作業所等連絡会☎481-3201
(障害福祉課)

もみじ市

さまざまなジャンルの作
り手が集うイベントが、5
年ぶりに河川敷で開催され
ます。

区10月15日(土)午前10時30分
～午後4時、16日(日)午前10
時～午後3時30分

所多摩川河川敷(京王多摩川駅付近) 区陶芸、ガラ
ス、布作品の販売、カフェの出店、手芸ワークショッ
プ、子どものための絵本読み聞かせ、テント映画館、
アーティストによるライブなど 費入場無料

区荒天中止。中止の場合は手紙社区・SNSで告知

区もみじ市実行委員会(手紙社内) ☎444-5367
(産業振興課)

第13回多摩川ウォーク

期10月16日(日) 期午前8時50分・京王線京王多摩川駅
前広場 区19km、11km、7kmの3コース

区費300円(地図代、保険料) 区当日直接集合同所へ
区受付後自由歩行

区区調布市ウォーキング協会・小川
☎03-5497-0286 (産業振興課)

コロナ禍 新こころの健康づくり!～カラー ジュのたのしみ&タッチケアの体験～

区10月22日(土)午前10時～11時30分(受付9時30分～)
所文化会館たづくり10階1001会議室

区申し込み順20人程度 区費500円(保険料、材料代)
区はさみ、のり、雑誌(写真や絵が載っているもの。

雑誌の中で好きな写真や絵を切り取って持参可)

区区10月20日(木)までに電話で市民活動支援センター電
話代行サービス☎498-3381 (健康推進課)

健康体操とピンポンゲーム祭

期10月23日(日) 期午前の部：午前10時～正午、午後の
部：午後1時～3時

所市民大町スポーツ施設・体育館 区60歳以上

区貯筋運動や4面卓球バレーなど

区各部申し込み順16人 費無料

区動きやすい服装、室内履き、タオル、飲み物

区区10月6日(木)午前10時から電話で調和SHC倶楽部事
務局☎498-8828 (スポーツ振興課)

第79回緑と花の祭典

期10月29日(土)・30日(日)※荒天中止

期午前10時～午後4時

所調布駅前広場 区草花や苗などの販売、花の種子無
料配布、緑化相談・募金

区区緑と公園課☎481-7083

つつじヶ丘商店会ハロウィン2022

つつじヶ丘商店街HP



簡単な英語のゲームを楽しんだ後、お店を回りませ
んか。参加者には景品を贈呈します。

区10月29日(土)午後2時～5時※荒天中止

区2歳～小学生(低学年以下は保護者同伴)

区申し込み順150人 費無料

区10月6日(木)からつつじヶ丘商店街区で申し込み
区区飛鳥書店・浜中☎090-3346-9450 (産業振興課)

●ご寄附ありがとうございました

井上欣一社会福祉事業基金として 高橋優子様 (管財課)

生田緑地・生田ばら苑ヘルシーウォーキング

期 11月5日(出)※雨天中止(前日正午までに判断)
 集 午前9時・JR南武線登戸駅
 解散／午後2時(予定)・JR南武線登戸駅
 歩行距離／約8.0km 費 300円(保険料、資料代)
 備 弁当、飲み物、帽子、敷物、雨具、健康保険証など
 期 当日直接集合場所へ
 期 市民活動支援センター電話代行サービス
 ☎ 498-3381(11月4日(金)まで) (健康推進課)

見学会「甲陽鎮撫隊古戦場跡とマンズワイン勝沼ワイナリー」

柏尾古戦場跡は、調布市出身の近藤勇が甲陽鎮撫隊を率いて、板垣退助らと戦った勝沼戦争の舞台です。
 期 11月6日(日) 集 午前8時・市役所北側道路
 期 市内在住・在勤
 交通／貸切大型バス(往復)
 定 38人(多数抽選)
 費 4000円(昼食代、保険・拝観料ほか)
 期 往復はがきに参加者全員(4人まで)の住所、氏名(フリガナ)、年齢、電話番号を明記し、10月17日(月)(必着)までに〒182-0033富士見町3-13-5近藤勇と新選組の会事務局・塚本 ☎ 080-2063-9492 (産業振興課)

紅葉の谷戸沢処分場自然観察会

期 11月30日(水)
 集 午前8時15分・西武新宿線東村山駅東口
 期 多摩地域在住・在勤・在学の方
 期 柳泉園クリーンポート・ニッ塚処分場・谷戸沢処分場(大型バスで移動) 定 40人(多数抽選)
 費 1人500円(昼食代。当日持参)
 期 当日取材が入る場合あり
 期 東京たま広域資源循環組合 期 の申し込みフォームから申し込み、またははがきに「紅葉の谷戸沢処分場自然観察会参加希望」、参加者全員の住所、氏名(ふりがな)、年齢、電話番号(あれば携帯電話番号)、通勤・通学先(住所が多摩地域以外の方)を明記し、10月31日(月)(必着)までに〒190-0181西多摩郡日の出町大字大久野7642東京たま広域資源循環組合 ☎ 042-597-6152 (ごみ対策課)



講座・講演会

社会教育学習グループ公開講座

◎CCD「インクルーシブ英会話(中級)」
 期 10月26日(水)午後1時～3時

期 総合福祉センター4階視聴覚室
 期 井上セイリエン(英会話講師)
 期 申し込み順10人 費 無料
 期 他会員登録(有料)すると継続受講可能
 期 10月25日(火)までに電話またはEメールでCCD担当・神尾 ☎ 090-5558-2537・E ccd.jin@gmail.com
 ◎子育てネットkonokono「空き家を開放した地域の居場所における子ども・若者支援」
 期 10月27日(木)午後7時～9時
 期 文化会館たづくり11階1102学習室_{こまち}
 期 梶川 朋(任意団体comarch代表理事)
 期 当日先着26人 費 無料
 期 子育てネットkonokono・浅野 ☎・E 486-4017 (社会教育課)

東京都精神科医療地域連携事業

「正しく知ろう、ネット依存とゲーム依存」

情報社会の現状とその対処について、ネット依存外来を開設した講師が解説します。
 期 11月12日(出)午後3時～4時30分
 期 井之頭病院(三鷹市上連雀4-14-1)
 期 樋口 進(独立行政法人国立病院機構久里浜医療センター名誉院長)
 期 申し込み順対面30人、オンライン200人 費 無料
 期 10月6日(木)午後2時から、井之頭病院 期 で申し込み
 期 井之頭病院 ☎ 0422-44-5331 (障害福祉課)



相互友好協力協定締結大学の市民対象の事業紹介



状況により変更する場合あり。詳細は調布市生涯学習情報コーナー 期 参照 (文化生涯学習課)

生涯学習情報コーナーHP

電気通信大学〈平成15年5月20日締結〉

期 A プログラミング教室入会説明会
 期 10月16日(日)午後2時～3時
 期 小学生(5年生以上)～高校生
 期 10月15日(出)までに電気通信大学プログラミング教室 期 から申し込み
 期 電気通信大学プログラミング教室事務局
 E uecprogramming2018@gmail.com
 期 B 公開講座「萬葉集 ホトトギスの歌」(全6回)
 期 ①11月19日(出)②26日(出)③12月10日(出)④17日(出)⑤令和5年1月7日(出)⑥21日(出) 期 午後2時～4時
 期 高校生以上 定 申し込み順25人
 期 11月10日(木)までに電気通信大学 期 から申し込み
 期 総務企画課 ☎ 443-5880(平日午前9時～午後5時)
 期 A・B共に
 期 費 無料 期 オンライン(Zoom)で開催

明治大学〈平成16年2月17日締結〉

●生涯学習機関「リバティアカデミー」秋期講座
 期 ①北京五輪 金・銅メダリストを支えた明大出身トレーナーの「前へ」の人生
 期 10月29日(出)午前10時30分～正午

期 内田友来(内田クリニック院長、本学ロサンゼルス紫紺会会長)
 期 ②食料問題に対応する新しい野菜生産の形～植物工場の現状と未来～
 期 11月5日(出)午後1時～3時
 期 明治大学駿河台キャンパス リバティホール
 期 池田 敬(本学植物工場基盤技術研究センター長・教授)、北野 大(本学顧問)ほか
 期 ③場所から読み解くヘリテージとツーリズムの未来【明治大学社会科学研究所連携講座】
 期 11月19日(出)午後1時30分～4時15分 期 藤井秀登(本学教授)、老川慶喜(立教大学名誉教授)ほか
 期 ①～③共に
 期 申し込み順①③480人②240人 費 無料
 期 明治大学リバティアカデミー 期 から申し込み
 期 ①③はオンライン(Zoomで開催)①のみ見逃し配信(収録動画のストーリーミング配信)付
 期 明治大学リバティアカデミー事務局
 ☎ 03-3296-4423・E academy@mics.meiji.ac.jp

白百合女子大学〈平成18年3月28日締結〉

●白百合女子大学人間総合学部主催
 期 ①子育て支援ルーム「りすぶらん・あんふあん」紙芝居であそぼう！
 期 11月5日(出)午後2時～3時30分

期 3号館プレイルーム 期 0～3歳児と保護者
 期 ②学び+遊びのエデュテイメント大学
 期 今日とはことんリラックス
 期 11月13日(日)午後1時～3時30分
 期 3号館プレイルーム・中庭 期 3～12歳と保護者
 期 ①②共に
 期 10組(多数抽選。②は1家族1組) 費 無料
 期 ①10月13日(木)②20日(木)のいずれも午後4時30分までに白百合女子大学 期 から申し込み
 期 人間総合学部エデュテイメント大学事務局
 E edutainment@shirayuri.ac.jp

東京慈恵会医科大学〈平成20年11月28日締結〉

●東京慈恵会医科大学附属第三病院
 期 社会保険労務士による就労相談
 期 ～お仕事を辞める前にまず相談！～
 期 11月2日(水)
 期 午後2時～、3時～、4時～(各45分)
 期 がん相談支援センター 期 がん経験者と家族
 期 事前に東京慈恵会医科大学附属第三病院がん相談支援センター ☎ 03-3480-1151(内線3562)

広告の欄

掲載の申し込み／株式会社(広告代理店、多摩川5-9-4 インペリアル京王多摩川フラット103号) ☎ 443-6681・E 443-6682
 広告料／1号・2号：1枠3万円、3号(オビ)：1枠1万5000円(前払。デザイン・版の制作費・消費税広告主負担)
 ※広告料収入は市報ちょうふの印刷製本費用の一部に充当しています(広報課)

お肌のことでお悩みのお子様から大人まで
 2022年 8月1日 新規開院
 調布スキンケアクリニック
 院長 中島由美(皮膚科専門医)
 診察 平日 9:00～12:00、14:00～17:00
 土曜 9:00～13:00(日祝休診)
 女性医師 常駐
 調布駅 徒歩1分
 美容皮膚科 にも対応
 広尾口 三軒茶屋 中央口 交通
 三軒茶屋 三軒茶屋 三軒茶屋
 ☎ 042-426-4612
 調布市布田4-17-10 セントラルレジデンス調布B1

入会キャンペーン実施中!!
 11月まで 記帳・決算・確定申告のサポートは青色申告会へお任せください
 商品券3,000円分 プレゼント!
 さらに! 入会金も無料です!
 (はじめての入会の方限定です)
 ※確定申告指導は東京税理士会武蔵府中支部の協力を得て行います。
 公益社団法人 武蔵府中青色申告会
 東京都府中市本町4-15-22
 TEL 042-362-8466 FAX 042-333-0687
 入会随時受付中!
 入会金 1,000円 年会費 18,000円

ご相談・お見積もり 無料
 ドアホンが壊れた! ビデオが映らない
 けど機種が古くメーカーが対応してくれない テレビを買い換えたら配線がわからない
 テレビが欲しいけど機能豊富すぎて選べない 買う前に誰かに相談したい!
 ご家庭の電気のお悩み解決!
 042-444-0351
 株式会社エフテック
 調布市多摩川2-4-1-306

各館だより

郷土博物館

〒182-0026 小島町3-26-2
☎481-7656 ㊟481-7655

開館時間／午前9時～午後4時 入場料／無料
休館日／月曜日（祝日の場合は直後の平日）

●常設展示「調布の歴史」（2階展示室）

原始・古代から近代までの調布の歩みを紹介しています。

●ギャラリー展

「信仰行事と祭り」

（2階ギャラリー）

行事や祭りに関わる資料を展示します。



展示の様子

期12月4日(日)まで

●次回展示予告 収蔵品展「調布ゆかりの美術～市川鉄琅・関野準一郎～」

期10月29日(土)～12月11日(日) 所1階展示室

他展示準備のため、1階展示室は10月28日(金)まで休室。
展示替えのため、11月22日(火)は休室

●文化財ウォーク

「幕末から近現代を歩く～調布飛行場とその周辺～」

近藤勇ゆかりの場所や戦争遺跡などをめぐります。

日11月5日(土)午前9時～午後1時30分※荒天中止

集午前9時（受付8時45分～）・京王線「武蔵野台」駅

内白糸台掩体壕・調布飛行場・大沢の里水車経営農家・新車ほか（歩行距離約9km）

定20人（多数抽選）

費200円（大沢の里入場料）

申往復はがき（1人1枚）に、「文化財ウォーク申込」、住所、氏名（ふりがな）、年齢、電話番号を明記し、10月6日(木)～21日(金)（必着）に郷土博物館へ郵送

武者小路実篤記念館

〒182-0003 若葉町1-8-30 専用㊟あり
☎03-3326-0648 ㊟03-3326-1330

開館時間／午前9時～午後5時

入場料／大人200円、小・中学生100円、市内在住の65歳以上無料
休館日／月曜日（祝日の場合は直後の平日）

●秋季展「作家の筆跡」～所蔵原稿名品展～

実篤の代表作の原稿をはじめ、漱石や藤村など、日本近代文学を代表する文人の筆跡も展示しています。

期10月10日(祝)まで

●閲覧室休室

期10月6日(木)・20日(木)

●展示室休室

期10月12日(火)～14日(金)

他閲覧室、実篤公園は通常通り利用可

●次回展示予告 秋の特別展「受け継がれてきたもの」～武者小路家ゆかりの名品～

期10月15日(土)～11月27日(日)

●A親子講座

「お気に入りの植物ずかんを作ろう！」秋編

実篤公園の草木の葉を「拓本」という方法で写し取り、オリジナルの図鑑を作ります。

日10月29日(土)午前10時～正午

対小・中学生と保護者

講富田 広(自然観察指導者)

他小学3年生以下は保護者同伴。大人のみの参加は不可

●B秋の特別展開連講座

「江戸時代の武者小路家～二代・実陰を中心に～」

和歌をもって朝廷に仕えた武者小路家の歴史を探ります。

日11月5日(土)午後1時30分～3時

講林 大樹(学習院大学助教)

他オンライン中継も実施（当館㊟から要申し込み）

●A・B共に

定A8人B10人（いずれも多数抽選）

費A530円B無料（入場料別途）

締10月A15日(土)B22日(土)（いずれも必着）

申往復はがきの往信面に講座名、応募者全員（1枚で2人まで）の郵便番号、住所、氏名（ふりがな）、年齢、電話番号と、返信面に自身の宛先を明記し、締切日までに実篤記念館へ。締切後、定員に余裕がある場合は翌開館日の午前9時から講座開催日前日の午後5時まで電話で受け付け（先着順）

●館報「美愛真」第43号を発行

令和5年3月までの展示・行事などを紹介しています。

図書館

中央図書館 〒182-0026 小島町2-33-1
文化会館たづくり4・5・6階
☎441-6181 ㊟441-6183 専用㊟あり

●10月の開館時間と休館日

	開 館 時 間	休 館 日
中 央 図 書 館	午前9時 ～午後8時30分	10月24日(月)・25日(火)
染地分 館以外 の分館	午前9時 ～午後5時	10月11日(火)・17日(月)・24日(月) 25日(火)・31日(月)

※染地分館は施設改修により令和5年3月31日(金)まで休館（休館中はブックポストも利用不可）。臨時窓口については各図書館にお問い合わせください

●子どもの本に親しむ会

「物語絵本と科学絵本～子どもが絵本を読む意味～」

日11月24日(木)午前10時～11時45分

所文化会館たづくり12階大会議場

講石田栄吾（「月刊たぐさんのふしぎ」編集長）

定申し込み順50人

費無料

保2歳以上就学前（定申し込み順10人）

申10月6日(木)から図書館㊟申請フォームまたは電話で中央図書館☎441-6181（午前9時～午後5時）（保育希望者は子どもの氏名、年齢、性別をお知らせください）

他手話通訳あり

●図書館利用者懇談会

テーマ／予約の本がとどくまで

期①11月17日(木)②24日(木)※各回同内容

時午後2時～3時30分



所①文化会館たづくり10階1001学習室

②深大寺分館集会室

定申し込み順①20人②10人

締①11月10日(木)②17日(木)

申市内各図書館窓口、図書館㊟から申し込み

共 催 事 業

●「第50回調布樟まつり 短歌大会・俳句大会」作品募集

◎短歌大会

募集歌／雑詠3首1組のみ（未発表作品）

選者／雁部貞夫、来嶋靖生、小島ゆかり

費1000円

◎俳句大会

募集句／雑詠3句1組として2組まで（未発表作品）

選者／太田土男、權未知子、高柳克弘、坊城俊樹

費1組1000円

申㊟応募用紙または原稿用紙（B5版縦書）に作品、住所、氏名（ふりがな）、電話番号を楷書で明記し、11月30日(火)（必着）までに投稿料（郵便小為替可）を添えて図書館読書推進室、アカデミー愛とぴあ（文化会館たづくり10階）へ☎441-6328（午前9時～午後4時）

●公開読書会

市内各地で毎月活動している読書会の中から今回は「草の実読書会」を公開します。

日11月2日(火)午前10時～正午

所文化会館たづくり8階801会議室

内『若冲』澤田瞳子著 定申し込み順5人

申10月6日(木)午前9時から、直接または電話で図書館読書推進室、アカデミー愛とぴあ（文化会館たづくり10階）☎441-6328（午前9時～午後4時）

公民館だより

●月曜日休館 ●申し込み／電話または来館で
●費用／記載のない場合は無料

東部公民館

〒182-0003 若葉町1-29-21
☎03-3309-4505 ㊟03-3305-3456

●プレ文化祭

東部地域文化祭前に、サークルの活動見学や体験、展示を行います。

期10月13日(木)～25日(火)

◎13日(木) 脳トレリトミック「とも」 時午前10時～

◎14日(金) オカリナ土音（見学のみ） 時午前10時～
東部暮友会 時午後1時～

◎15日(土) グループみその（体験は花代200円）
時午後1時～

◎16日(日) 太極拳わかば 時午後1時30分～

◎18日(火) 朗読やまなし 時午前10時～
東部ヨガクラス（見学のみ）・ペン字虹の会 時午後1時30分～

カリグラフィー薫風の会 時午後2時～

◎19日(水) スポーツ吹矢東部（体験はキャップ代110円）
時午前10時～

◎20日(木) 日本史を学ぶ会（見学のみ）
時午後1時30分～

広告の欄

11月3日(木・祝)「女性のための初めてのマネーセミナー」 共催 フジサンケイ企画 ライフプラザパートナーズ

今や、人生100年時代 ― これからの充実した人生を送るためには、お金についての正しい知識が必要です。「自分の老後は、年金はいくらもらえるの?」「少額の積立てでお金を増やしたいけど?」など不安を感じたり、なかなかお金が貯まらないのは、貯まる法則を知らないのが原因かもしれません。何もしないままだと10年後、20年後に大きな差がつきます。

セミナーでは、ファイナンシャルプランナーの長田和泉さんが、プロだから知っている上手なお金の貯め方・増やし方、賢い家計の管理、無駄のない保険の選び方

などを解説。自分と家族のこれからの役立つ、上手なお金との付き合い方を学べます。この機会に参加を。

参加者特典

- ① FPとの無料個別相談会参加 ※後日日程で予約
- ② 図書カード(1,000円分)プレゼント ※1人1枚



- ✓ iDeCo、積立 NISA を始めたい
- ✓ 年金問題…老後 2000 万円問題って
- ✓ 貯金がなかなか貯まらない
- ✓ 老後資金や教育資金を貯めたい
- ✓ 上手な節約や貯蓄に興味がある

日11月3日(木・祝)午前の部10:00～12:00(9:45開場)午後の部14:00～16:00(13:45開場) 場調布市文化会館たづくり1002 学習室 講(株)ライフプラザパートナーズ ファイナンシャルプランナー 長田和泉さん 費無料(要予約) 定各部先着20人※コロナ対策を実施して開催。※未成年者、男性の方の参加はご遠慮ください。 LPPTK1-21-08

申フジサンケイ企画 セミナー事務局（受付代行）

☎0120-505-470 10:00～17:00 無休

午前の部

10:00～12:00

https://ansapo.jp/semi/1962



午後の部

14:00～16:00

https://ansapo.jp/semi/1963



3年振りの開催です!

調布市地球温暖化対策啓発キャラクター ゴヤたん

Plastics Smart CHOFU

SUSTAINABLE DEVELOPMENT GOALS

第50回 調布市環境フェア

みんなでつなぐ、調布の未来、地球の未来

日10月22日(土)午前10時~午後3時 ※荒天中止

所市役所前庭

環境保全に関するパネル展示や、子どもから大人まで楽しむことができる工作体験を実施します。また、展示品・リサイクル品の販売、抽選で野菜が当たるキーワードラリーなども行います。

市民・事業者・行政などが協働して取り組んでいる活動に触れ、一緒に考え、行動してみませんか。

他車・オートバイでの来場不可

調布市環境政策課 ☎481-7086

マイバックとマイボトルを持参してね

フードドライブも開催

いただき物や買すぎた物など、余っている食べ物を会場へお持ちください。市内の施設に寄付します。

食品の条件

- 未開封で賞味期限が1カ月以上あるもの
- 包装や外装が破損していないもの
- 生鮮食品、冷凍・冷蔵食品、酒類以外のもの

対象食品

- 缶詰(肉・魚・野菜・果物など)
- インスタント食品(カップめんなど)
- レトルト食品(冷凍・冷蔵は除く)
- 調味料(食用油・醤油・味噌・砂糖)
- 嗜好品(インスタントコーヒーなど)
- 乾物(パスタ・乾麺・海藻など)
- お菓子

他当日持参が難しい方は、社会福祉協議会(総合福祉センター)で事前預かり可※市内の常設フードドライブは市調布図書館文化生涯学習課 ☎481-7140

調布パルコ1階インフォメーション横「パルコ&トリエ合同窓口」でも受け付けます

出展団体一覧

※出展内容や配布物品などは変更する場合あり
※感染症拡大防止のため飲食店の出店はなし

美しい多摩川フォーラム	多摩川での一斉水質調査などの事業活動の紹介
NTT 東日本 東京武蔵野支店	超小型バイオガスパラントを活用した取組紹介、液体肥料の配布
(一社) えねこや	自然由来のエネルギーを活用するトレーラーハウス「移動式えねこや」の展示
オール東京 62「みどり東京・温暖化防止プロジェクト」	地球温暖化や気候変動問題の解説
グッドモーニング調布!	みつばちプロジェクト(養蜂スクール)の紹介、蜂蜜の販売
首都圏建設産業ユニオン 東多摩支部 調布地区	木工教室、絵馬塗り絵の体験
生活協同組合コープみらい	環境活動の取組紹介
(一社) 生物多様性保全協会	パネル展示、パンフレット配布
関口十一書店	環境にやさしい畳の紹介、古ゴザの配布
多摩川自然情報館(環境政策課)	多摩川自然情報館の活動と生き物紹介
多摩南生活クラブ生活協同組合 まち調布狛江	リユース容器・プラスチック類のリサイクルの紹介
(一社) 調布未来(あす)のエネルギー協議会	公共施設の屋根を活用した太陽光発電の紹介
ちょうふ環境市民会議	廃材丸太切りのタイムトライアル、工作体験
調布トマトの会	生ゴミ堆肥化方法の説明、堆肥化ばかしの販売
調布水辺の楽校	多摩川で採取した魚の水槽展示
NPO 法人東京めぐり	景観維持・環境教育支援の紹介、蜂蜜の販売
東京ガスネットワーク(株)東京西支店	環境・SDGs 関連活動の紹介
東京都気候変動適応センター	地球温暖化の影響と備え(適応)の紹介
東京都ペストコントロール協会	害虫相談など(スズメバチ、新型コロナウイルスの消毒など)
三菱自動車工業(株)	環境車両からの給電実演
ユニリーバ・ジャパン・カスタマーマーケティング(株)	空き容器回収ボックスの紹介・体験
調布市社会福祉法人地域公益活動連絡会、市消費生活センター	フードドライブの実施
市 緑と公園課	たねダンゴの作り方紹介(実演・展示など)
市 下水道課	パネル展示、啓発物の配布
市 ごみ対策課	リサイクル家具の展示・即売
市 環境政策課(本部) 協力/ウォータースタンド(株)	VR(仮想現実) ゴーグル体験、給水機の設置、アンケート回答者への景品配布(抽選)

100th ANNIVERSARY 2022

「水木しげるが見た光景」~紡がれる想いと言葉~

水木しげる生誕100周年記念 調布市平和祈念展

生誕100周年記念事業の一環として、水木しげる氏が残した戦争・平和に関する作品を展示します。

期10月8日(土)~11月30日(水) ※たづくり休館日を除く

時午前10時~午後6時

所文化会館たづくり1階 展示室

他(一財)自治総合センターによる宝くじの社会貢献広報事業「コミュニティ助成事業」の助成金を受けて実施

調布市文化・コミュニティ振興財団

☎441-6150、文化生涯学習課

☎481-7139

調布市文化・コミュニティ振興財団HP

あなたに夢を。宝くじ 街に元気を。

図書館だより挿絵

水木氏と調布のつながりも写真やイラストパネルで紹介します

河童の三平

©水木プロ