



みんなが笑顔でつながる・ぬくもりと輝きのまち調布



ちようふ

令和4年(2022年) 8 / 20
No.1719

CONTENTS(主な内容)

「おくやみコーナー」を開設(予約優先).....	3
9月は「認知症サポート月間」.....	8・9・10
第40回 調布市民スポーツまつり.....	11
9月は東京都の自殺対策強化月間.....	15
調布よさこい2022.....	16



発行：調布市（毎月5日・20日発行）所在地：〒182-8511 東京都調布市小島町2-35-1
編集：行政経営部広報課 市ホームページ：https://www.city.chofu.tokyo.jp/

☎042-481-7111

市報ちようふの配布に関する問い合わせは
市報ちようふ配布コールセンター
☎042-300-3131

9月は「認知症サポート月間」

問 高齢者支援室 ☎481-7150



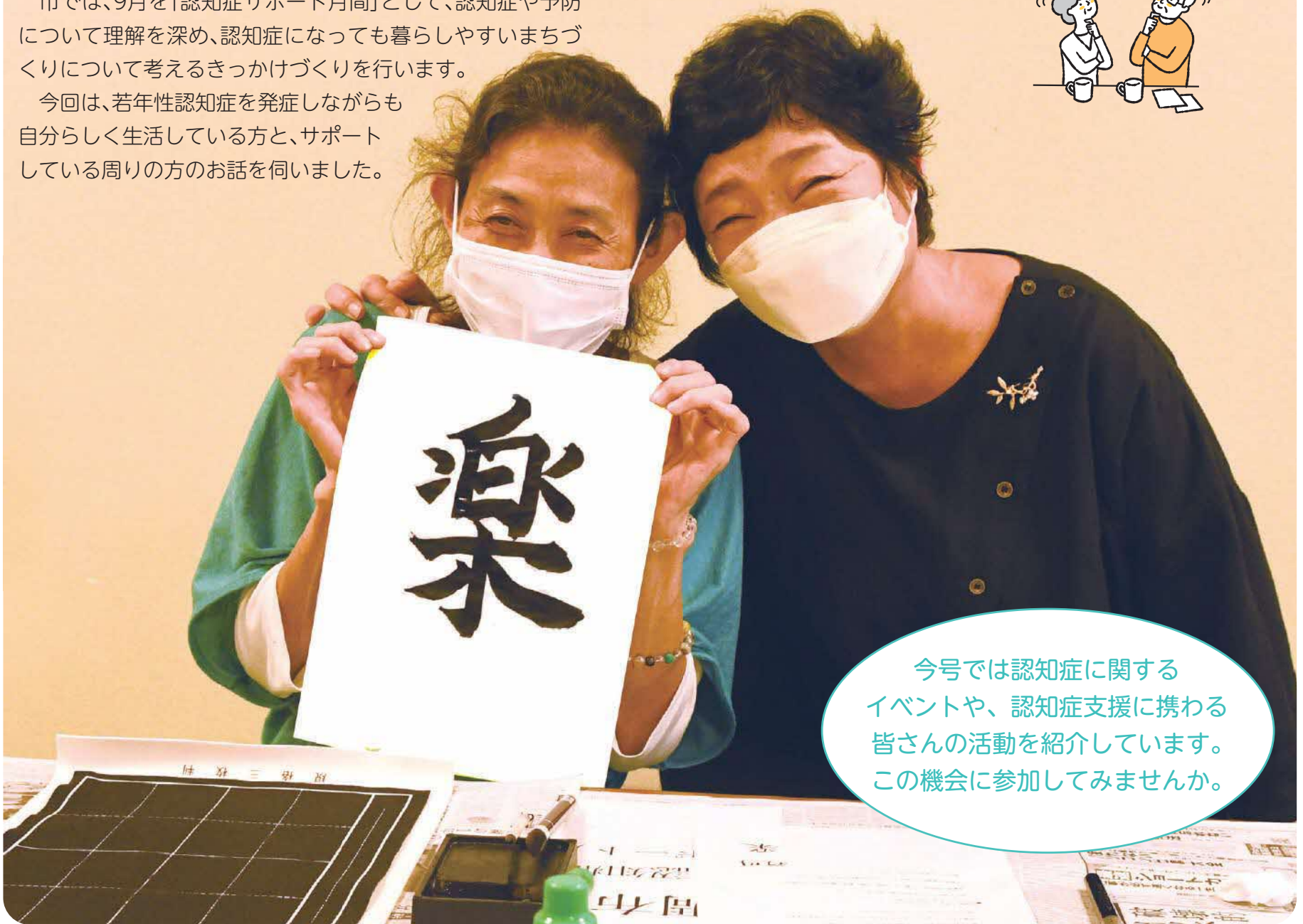
認知症を／

知ろう・語ろう・考えよう



市では、9月を「認知症サポート月間」として、認知症や予防について理解を深め、認知症になっても暮らしやすいまちづくりについて考えるきっかけづくりを行います。

今回は、若年性認知症を発症しながらも自分らしく生活している方と、サポートしている周りの方のお話を伺いました。



今号では認知症に関するイベントや、認知症支援に携わる皆さんの活動を紹介しています。この機会に参加してみませんか。

CHECK! もしかしたら認知症？ 認知症のおもな症状

- ☑ 物の忘れが増える
(さっき聞いたことが思い出せない、同じことを何度も言う・聞く)
- ☑ 時間・場所がわからなくなる
(帰り道がわからなくなる)
- ☑ 理解力・判断力が低下する
(書類の整理や手続きができなくなる)
- ☑ 実行機能が低下する
(ATMが使えなくなる、切符が買えない)
- ☑ 人柄が変わる
(些細なことで怒りっぽくなる)
- ☑ 意欲が低下する
(身だしなみを気にしなくなる)

認知症に関する相談・支援などの詳細は市☎参照
市HP▶



■もの忘れ予防検診

気になる「もの忘れ」はありませんか。心あたりのある方は、ぜひ「もの忘れ予防検診」の受診を。
調布市内在住の65～79歳の方
※すでに認知症の診断・治療を受けている方は対象外
費無料 期9～11月末(予定)
他受診券は令和5年3月末までに74歳になる方に送付。詳細は、市から発送する通知を参照
申込受診を希望する方は、電話で高齢者支援室
☎481-7150

インタビューとイベントの詳細は8～10面をご覧ください➡



新型コロナワクチン 予約受け付け中

8月12日時点の情報

対象者

- 1・2回目接種** 満5歳以上
- 3回目接種** 2回目接種から5カ月以上経過した12歳以上
※モデルナ社製ワクチンの場合は18歳以上
- 4回目接種** 3回目接種から5カ月以上経過し、60歳以上
または18～59歳で次の①～③に該当する方
- ①基礎疾患を有する
 - ②そのほか重症化リスクが高いと医師が認める
 - ③医療機関や高齢者施設などに従事している

4回目接種券の申請

- 申請が不要な方
☑60歳以上で、3回目接種日時点で調布市に住民登録があった方※3回目接種日から5カ月経過前に発送します
 - 申請が必要な方
☑18～59歳で次の①～③に該当する方
- ①基礎疾患を有する
 - ②そのほか重症化リスクが高いと医師が認める
 - ③医療機関や高齢者施設などの従事者



基礎疾患を有する方などの申請方法



従事者の方の申請方法

集団接種会場で接種

調布駅前広場診療所は8月末で終了し、9月は保健センターで集団接種を実施します

3・4回目接種

●使用するワクチン：
ファイザー社製（12歳以上）、モデルナ社製（18歳以上）

接種会場：調布駅前広場診療所

●接種時間：午前枠／午前9時～11時30分
午後枠／午後1時30分～4時
夜間枠／午後5時30分～8時

ファイザー社製ワクチンを使用する日程

接種日	午前枠	午後枠	夜間枠
8月26日(金)	—	○	○
27日(土)	○	○	—

モデルナ社製ワクチンを使用する日程

接種日	午前枠	午後枠	夜間枠
8月22日(月)	○	○	—
23日(火)			
29日(月)			
30日(火)			

全年齢共通

当日の持ち物

- ☑調布市が発行した接種券付予診票
(事前に予診票の必要事項を記入)
- ☑本人確認書類(保険証など)
- ☑お薬手帳(お持ちの方)

接種会場：保健センター
(文化会館たづくり西館1階)

●接種時間：午前枠／午前9時～11時30分
午後枠／午後1時30分～4時
夜間枠／午後5時30分～7時30分

ファイザー社製ワクチンを使用する日程

接種日	午前枠	午後枠	夜間枠
9月10日(土)	—	○	○
24日(土)	○	○	—

モデルナ社製ワクチンを使用する日程

接種日	午前枠	午後枠	夜間枠
9月1日(木)	○	○	—
2日(金)	—	—	○
3日(土)	○	○	—
6日(火)	○	○	—
12日(月)	—	○	○
13日(火)	—	○	○
16日(金)	—	—	○
17日(土)	○	—	—
22日(木)	—	○	○
23日(金)	○	○	—
30日(金)	—	—	○

小児(1・2回目)接種

接種会場：保健センター

●対象者：5～11歳の方

●使用するワクチン：
小児用ファイザー社製

●実施日程：
1回目接種 8月27日(土)午後2時～4時

※2回目の接種日は1回目から3週間(21日)
後の同じ曜日・時間に自動予約

〈保健センターの場所〉



※各集団接種会場に駐車場はありません

個別医療機関で接種

- 対象：1～4回目接種
- 使用するワクチン：ファイザー社製と
小児用ファイザー社製
- 予約方法：
接種を希望する個別医療機関へ



個別医療機関一覧

集団接種の予約方法

インターネット または 市コールセンターへ電話
(調布市新型コロナワクチンコールセンター)

☎0120-139-710

集団接種
予約システム

午前9時～午後5時※集団接種を実施する土・日曜日、祝日も開設

※市内の医療機関や高齢者施設などに従事し、集団接種会場での接種を希望する
住民登録が調布市外の方は、コールセンターにお電話ください

審議会等の会議の傍聴

※要マスク着用・発熱などの風邪症状がある場合は傍聴不可。車いすや手話通訳を希望する場合は要事前相談。状況により中止・延期・変更の場合あり

第2回環境保全審議会

☎8月30日(火)午後2時～
(受付1時45分～)

☎文化会館たづくり10階1001学習室

☎当日先着3人

☎環境政策課☎481-7086

発熱などの症状がある方の相談窓口

①まずは
かかりつけ
医に相談

②かかりつけ医が
いない場合
診療・検査
医療機関を
検索

東京都
HP参照

③東京都発熱相談センターへ電話
(医療機関の案内、症状に関する相談)

☎03-5320-4592 (毎日24時間)
☎03-6258-5780

(医療機関の案内のみ)

☎03-6732-8864・☎03-6630-3710
☎03-6636-8900 (毎日24時間)

●新型コロナウイルス感染症対策基金へのご寄附をお願いします

新型コロナウイルス感染症拡大防止や地域医療体制の整備、市民生活への支援、地域経済の回復に活用します。寄附金は、所得税、住民税の寄附金控除の対象となります。基金について／企画経営課☎481-7368、寄附手続きについて／管財課☎481-7173

Topics

トピックス

令和4年就業構造基本調査にご協力を

総務省が令和4年10月1日を基準日として実施する本調査は、選ばれた世帯のうち15歳以上の方を対象に就業・不就業の状態を調査し、全国と地域別の就業構造の実態を明らかにするものです。調査結果は、雇用・経済施策などの基礎資料や学術研究として活用されます。
9月上旬から調査員が対象地区にリーフレットを投函します。調査対象世帯には、9月下旬から統計調査員が調査票を配布しますので、回答へのご協力をお願いします。
☎総務課 ☎481-7667

「おくやみコーナー」を開設（予約優先）

死亡時に調布市に住民登録があった方のご遺族に対し、市役所で必要な各種手続きと各担当窓口を案内します。なお、おくやみコーナーをご利用せずに、従来通り直接各担当窓口で手続きすることも可能です。
期 8月22日(月)からの平日
時 午前9時～、10時30分～、午後1時30分～、3時～
所 市民課（市役所2階）
申 事前に電話で市民課 ☎481-7045

秋の交通安全のつどい

秋の全国交通安全運動に向けた事前イベントです。正しい交通ルールやマナーを再確認しませんか。
日 9月10日(土)午後2時～3時20分（受付1時30分～）
所 グリーンホール大ホール
内 第1部：式典 第2部：一日警察署長の交通安全ステージ※午後1時から調布駅前広場で一日警察署長の委嘱式を実施（雨天時は調布駅地下通路で実施）
一日警察署長／もう中学生（芸人）
定 当日先着500人
費 無料
☎交通対策課 ☎481-7454
調布警察署 ☎488-0110（内4112・3）
調布交通安全協会 ☎482-3042



もう中学生

全国一斉「子どもの人権110番」強化週間

学校でのいじめや家庭・施設内での児童虐待は、依然として数多く発生しています。これらの行為を見かけたなど、子どもの人権に関するさまざまな相談を受け付けています。
強化週間期間／8月26日(金)～9月1日(休)
☎平日／午前8時30分～午後7時、土・日曜日／午前10時～午後5時
※強化週間以外も平日午前8時30分～午後5時15分に受け付け。インターネットでの相談可
相談員／人権擁護委員、法務局職員
☎相談窓口／東京法務局「子どもの人権110番」 ☎0120-007-110
強化週間について／東京法務局人権擁護部 ☎0570-011-000(ナビダイヤル)（市民相談課）



インターネット
人権相談
受付窓口


令和3年度オンブズマン活動状況報告書を発行

オンブズマン制度とは、皆さんから市の業務などの苦情を受けて調査し、必要に応じて市には正などの措置を講ずる勧告や制度の改善に関する提言を行うものです。
閲覧場所／市民相談課（市役所2階）、公文書資料室（市役所4階）、各図書館、市☎など
令和3年度オンブズマン相談室利用状況

受付方法	合 計	内 訳		
		苦情申立て	相 談	問い合わせ
来 訪	4 (2)	1 (0)	3 (1)	0 (1)
電 話	11 (19)	1 (0)	5 (5)	5 (14)
F A X	0 (0)	0 (0)	0 (0)	0 (0)
郵 送	0 (0)	0 (0)	0 (0)	0 (0)
メール	0 (1)	0 (1)	0 (0)	0 (0)
合 計	15 (22)	2 (1)	8 (6)	5 (15)

※カッコ内は令和2年度実績

●オンブズマン相談室
相談日／第1～4水曜日（祝日を除く）午後1時～5時
受付／平日午前8時30分～午後5時15分
申立てできる方／市の業務などに利害関係がある方
申立ての方法／相談カード・苦情申立書（市民相談課で配布、または市☎から印刷可）を持参または郵送後、事前相談（面談）を実施
☎苦情申立ての原因となった事実のあった日から1年を経過しているもの・裁判などで係争中のものなどは対象外
☎オンブズマン相談室 ☎481-7418（市民相談課）



ハミングハート

調布FM(83.8MHz) 特別番組

ロボットアニソン特番

調布FMは調布市を中心に放送するコミュニティ放送局で、来年開局25周年を迎えます。調布FMのアニメソング特番は、コミュニティFMの番組でありながら毎回ツイッターのトレンド1位を獲得する人気番組です。今回の特番では、ロボットアニメに関する楽曲を12時間生放送でお送りします。

担当者インタビュー

Q アニソン特番を始めたきっかけは？
A 東日本大震災を機にインターネット上で配信を開始した際、調布FMの認知度を向上するため、日本全国で楽しめる内容を放送したいと考えたのがきっかけです。
Q 今年のテーマをロボットアニソンにした理由は？
A これまではテーマを限定せずに放送していましたが、変化をつけるため、前回からテーマを設定しています。今年は周年を迎えるロボットアニメが多かったため、ロボットアニソン特番にしました。
Q どのように選曲していますか？
A 事前に来たリクエストをもとに、当日のリクエストを予想しながら選曲しています。数十曲も羅列された長文のリクエストもあり、リスナーの期待が伝わってくるため、毎回時間をかけて曲目や放送順を検討しています。
Q 選曲のポイントは？
A 普段のテレビ・ラジオで放送されにくいものの、ニーズのある曲を選んでいきます。これまでの放送を踏まえて珍しい音源も集めているので、リスナーからは「かゆいところに手が届く」と喜んでいただけます。

リクエスト・メッセージ募集中

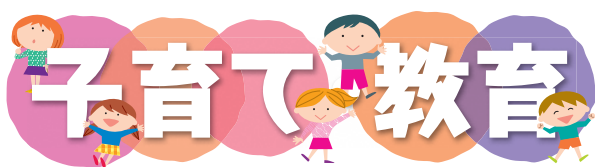
日 8月21日(日)正午～午前0時（予定）
☎調布エフエム放送☎ ☎483-0838（広報課）

当日のリクエスト也大歓迎！
☎専用フォーム

災害情報の収集にも便利です
調布FMでは日頃から警察署、消防署による防犯・防災情報などをお届けしています。
また、災害時には市内の詳細な被害状況、避難情報、生活情報などの確な災害情報を迅速に提供します。
調布FMを聞く方法／ラジオ：83.8MHz（ハミングハート）
パソコン：「ListenRadio」または「サイマルラジオ」
スマートフォン：無料アプリ「ListenRadio」

凡例

日⇒日時 程⇒日程 期⇒期間 時⇒時間 所⇒会場・場所 集⇒集合時間・場所 種⇒種目 対⇒対象 内⇒内容 講⇒講師 演⇒出演・演奏 定⇒定員 費⇒費用
保⇒保育 持⇒持ち物 締⇒締め切り 申⇒申し込み・申請 他⇒その他 主⇒主催 共⇒共催 後⇒後援 問⇒問い合わせ HP⇒ホームページ E⇒Eメール



10月の子どもの健診

健診名：園／3・4カ月児：令和4年6月生まれ

1歳6カ月児：令和3年3月生まれ

3歳児：令和元年9月生まれ

所文化会館たづくり西館保健センター1階

他 園詳細は健診月の前月初旬に郵送する通知参照。転入者や日程変更希望の方は健康推進課 ☎441-6081

10月のこども歯科相談室

健診名	対 象	日 時
①2歳児	令和2年9・10月生まれ	10月19日(木)午前 28日(金)午前
②2歳 6カ月児	令和2年3・4月生まれ	10月14日(金)午前 26日(木)午前
③3歳 6カ月児	平成31年3・4月生まれ	10月24日(月)午後
④4歳児	平成30年9・10月生まれ	
⑤ 5・6歳児	平成28年4月～ 29年11月生まれ	10月12日(木)午後
⑥矯正相談	6歳～中学生	

所文化会館たづくり西館保健センター2階

他 むし歯予防の話、歯科健診、歯磨きの話

他 園①～⑤随時⑥8月23日(木)午前9時から電話で健康推進課 ☎441-6081

6・7カ月児と9・10カ月児健診の 受診期間延長

新型コロナウイルス感染症の感染拡大に伴い、感染防止の観点から、受診期間をそれぞれ1カ月延長します。

延長後の受診期間／

6・7カ月児健診：9カ月になる前日まで

9・10カ月児健診：1歳になる前日まで

他 8月1日から当面の間

所市内協力医療機関のみ 所母子健康手帳、受診票

他 直接市内協力医療機関へ 他 詳細は市 所 参照

他 園健康推進課 ☎441-6081

シルバー児童学習教室 9月から受講生追加募集

教員経験や学習塾などでの指導経験のあるシルバー会員が、基礎の習熟を重視して指導します。

①下石原教室

所6年生国語：金曜日、算数：水曜日

所下石原地域福祉センター

②調布ヶ丘教室

所5・6年生国語：火曜日 算数：木曜日

所調布ヶ丘地域福祉センター

③金子教室

所5年生国語・6年生算数：火曜日、5年生算数・6年生国語：木曜日

所金子地域福祉センター

①～③共に

時午後6時～7時30分

所小学5・6年生

費1教科月3000円（別途教材費月100円。ワーク代実費あり）

他各教室2人以上で開講（1教科のみの受講可）

他 園調布市シルバー人材センター ☎487-9375

親子交通安全教室（全3回）

所A火曜日コース①9月6日②13日③27日

④木曜日コース①9月15日②22日③29日

⑤金曜日コース①9月9日②16日③30日

⑥水曜日コース①9月14日②21日③28日

時A③④⑤午後3時～4時⑥3時20分～4時20分

所子ども交通教室

所市内在住・在学・在園のA③④⑤幼児（年少～年長）⑥小学1～3年生

所基本的な交通ルールと自転車の安全な運転方法（DVD鑑賞・コース走行など）

所各コース親子6組（多数抽選）

費無料 所ヘルメット

他 往復はがきに希望コース名、郵便番号、住所、保護者と子どもの氏名（ふりがな）、電話番号、子どもの生年月日、幼稚園（保育園）名または小学校名、学年を明記し、8月31日(木)（必着）までに〒182-0017深大寺元町1-30-1 子ども交通教室 ☎487-5055（月曜日、祝日を除く）

他 車での来場不可

他 園交通対策課 ☎481-7454

「みる」子どもたちと映画寺子屋 上映会～Scene.37～

所9月8日(木)

時午前11時30分～午後1時30分（受付11時～）、午後2時～4時（受付1時30分～）※各回同内容

所文化会館たづくり8階映像シアター

所未就学児と保護者

上 映 作 品／まけうさぎ（約20分／カラー）

所 定 申 込 込 込 順15組 費無料

他 9月6日(木)までに申し込み結果連絡

他 園氏名、連絡先を9月2日(金)までに電話またはEメールで、子どもたちと映画寺子屋・浅野 ☎090-7933-1263・E kodomotachitoeigaterakoya@gmail.com

（産業振興課）



「映画のまち調布」
応援キャラクター
ガチャウ

©角川大映スタジオ

令和4年度 東京都明るい選挙ポスター コンクール作品募集

所市内在住・在学の小・中・高校生

所 選挙への関心を持つよう訴えるもの、明るい選挙の実現を呼びかけるもの（自作のもの。描画材料は自由。紙や布を使用した貼り絵も可）

大 小 さい／四つ切画用紙（382mm×542mm）、八つ切画用紙（271mm×382mm）またはそれに準じる大きさ

他 園作品裏の右下に「東京都調布市」、学校名、学年、氏名（ふりがな）を明記し、直接または郵送で9月9日(金)（必着）までに〒182-8511市役所6階選挙管理委員会事務局 ☎481-7381

深大寺・佐須地域で採れた草花や野菜を 使って、魔法使いのぼうしを作ろう

所9月11日(日)・19日(祝) 時午前10時～正午

所市立柏野小学校北側公有地

所3歳以上の子どものと保護者

所 講 師 小作明則（NPO法人東京あぐり副理事長）、山田はるこ（スタジオげん代表）

所 定 各 日 5 組（多数抽選）

費無料 所軍手

他 抽選結果は8月30日(木)に通知

他 園 Eメールの件名に講座名、本文に参加者全員の氏名（ふりがな）、電話番号、学年（未就学児は年齢）、参加希望日を明記し、8月28日(日)までに環境政策課 ☎481-7086・E kankyou@w2.city.chofu.tokyo.jp



作品イメージ

認可保育園や幼稚園などが実施する 地域交流事業・園庭開放

公・私立保育園の地域交流事業

●皐月保育園 ☎482-2323

0歳児サークル（いちごくらぶ・全5回） 要 申

所 ①9月6日(木)②13日(木)③21日(木)④27日(木)⑤10月4日(火)

妊婦さんのため保育体験講座 要 申

所 9月13日(火)・21日(火)・27日(火)

●八雲台保育園 ☎486-9143

夏祭り 要 申 所 8月24日(火)

●緑ヶ丘保育園 ☎03-3309-5605

遊びの広場 要 申 所 9月3日(土)・17日(土)

●オリンピック保育園 ☎0120-820-323

オンライン子育て講演会スライド&トークショー 要 申

所 9月16日(金)

●双葉保育園 ☎485-6651

園庭開放 要 申 所 9月15日(木)

●レオ保育園 ☎488-4127

色水遊びをしよう 要 申 所 8月30日(火)

●エンゼルランド ☎480-6860

保育園でどんなところ？ 要 申 所 随時

0歳児保育体験 要 申 所 随時

●調布なないろ保育園 ☎444-3900

園庭で遊ぼう 要 申 所 9月7日(火)

園庭開放（登録制） 所 毎週金曜日

●城山保育園上石原 ☎490-2031

お外で遊ぼう会 要 申 所 9月1日(木)・15日(木)

●調布ヶ丘ちとせ保育園 ☎442-4661

お月見飾り製作 要 申 所 8月25日(火)

ビックブック フォローアップ活動 要 申

所 9月21日(火)

●プティ仙川ちとせ保育園 ☎03-5384-2551

テラスで一緒に遊ぼう 要 申 所 9月7日(火)

●つつじヶ丘どろんこ保育園 ☎03-5315-9412

焚き火でクッキング 要 申 所 9月7日(火)

絵の具で遊ぼう 要 申 所 9月8日(火)

●深大寺元町ちとせ保育園 ☎444-3041

水遊び 要 申 所 8月23日(火)

お月見誕生会 要 申 所 9月8日(火)

●深大寺東町ちとせ保育園 ☎444-8091

コロコロ坂道で遊ぼう 要 申 所 8月24日(火)

●太陽の子つつじヶ丘保育園 ☎490-0161

防災の日イベント 要 申 所 9月1日(木)

お話し会 要 申 所 9月21日(火)

●多摩川保育園 ☎483-4667

人形劇 要 申 所 9月8日(火)

出前保育（手形・足形スタンプ） 要 申

所 9月21日(火)

●家庭的保育施設たんぽぽ ☎444-5718

お祭りごっこ 要 申 所 9月6日(火)

幼稚園の園庭開放

●晃華学園マリアの園幼稚園 ☎485-0040

園庭開放 要 申 所 9月5日(月)・6日(火)

●保惠学園幼稚園 ☎480-2937

わくわく広場 要 申 所 9月22日(木)・26日(月)

●駿河台大学第一幼稚園 ☎487-4111

園庭開放 要 申 所 9月21日(火)

●新型コロナウイルス感染症対策のため、各施設・事業はサービスなどを一部制限して開館・実施

利用・参加を予定している方は、事前にお問い合わせいただくか、市 所 や主催団体 所 など最新情報をご確認ください。また、マスク着用などの感染症対策をした上で利用・参加をお願いします。



市HP

令和5年度 認可保育園（障害児枠）の園児募集

●募集園

3歳児クラス（園各1人）／上布田、双葉、東京YWCAまきば

4歳児クラス（園各1人）／宮の下、八雲台、パイオニアキッズ第二仙川

5歳児クラス（園1人）／グローバルキッズ調布

平成29年4月2日～令和2年4月1日に生まれた障害のある子ども(令和5年4月1日時点の3～5歳児)事前に保育課（市役所3階）へ電話予約の上、申込書類（保育課、子ども発達センターで配布）を9月26日(月)～28日(水)に直接保育課へ持参

申し込み前に希望園を要見学。募集数は変更になる場合あり

園保育課 ☎481-7132～4

ジュニア陸上体験教室（小学生）

体育協会HP



東京2020大会出場の寺田明日香選手をゲストに迎え、基本的な走り方や短距離走を速く走るポイントなどを学びます。

期 10月10日(祝)

時： ①午前9時～10時15分：小学1・2年生②午前10時30分～11時45分：小学3・4年生③午後1時～2時30分：小学5・6年生

所 味の素スタジアムAGFフィールド

講 寺田明日香（女子100mハードル元日本記録保持者）、小倉亮介、竹内爽香

定 各クラス100人（多数抽選）

費 無料

備 運動のできる服装、運動靴、飲み物

申 8月20日(土)～9月11日(日)に体育協会から申し込み。抽選結果は9月20日(火)に体育協会

園体育協会 ☎481-6221



寺田明日香選手

子ども家庭支援センターすこやか

〒182-0022 国領町3-1-38 ココスクエア2階
☎481-7733（午前9時～午後5時） 専用あり

●ファミリー・サポート・センター事業説明会

子育てを手伝ってほしい方（依頼会員）と手伝える方（協力会員）を結ぶ事業です。

協力会員による保育園や学童クラブへの送迎などの援助に対して、1時間当たり700円（休日、早朝・夜間は900円）が依頼会員から支払われます。

期 9月10日(土) ①来館②オンライン※後日登録のための来館が必要

時 ①午前10時～11時②11時30分～午後0時10分

定 ①各申し込み順15人

備 当日登録する場合は会員登録する方の写真(縦3cm×横2.5cm) 2枚

申 ①電話または直接、②Eメール（要確認）ですこやか

●小児科医による健康相談

期 9月14日(火)午前10時30分～11時30分

講 貫井清孝（すこやか協力医）

定 申し込み順5人

申 電話または直接すこやか

他 治療行為は行いません

●サンデーコロパン

期 9月25日(日)

時 ①午前9時45分～11時（受付9時45分～10時）

②11時15分～午後0時30分(受付11時15分～11時30分)

講 市内在住で令和3年9月1日～令和4年6月25日生まれの子どもと保護者

因 親子遊びなど 園各回40人程度（多数抽選）

備 よだれかけ（表面に大きく名前と誕生日を明記）、母子健康手帳、バスタオル

申 8月22日(月)午前9時～28日(日)午後5時に、Eメール（要確認）で申し込み



9月は高齢者悪質商法被害防止

キャンペーン月間～高齢者の悪質商法被害を防ごう！見守りの力で～

だます手口は年々巧妙になり、時には複数人で役柄を演じ分けて勧誘し、お金をだまし取ろうとします。少しでもおかしいと感じた時や、すでに被害に遭われた方は、調布市消費生活センターにご相談ください。

また、周囲の皆さんによる見守りも大切です。高齢者の消費者被害の未然防止・早期発見にご協力ください。

悪質商法に注意

- 「このままだと大変なことになる」など不安をあおる文句に注意
→その場で判断しない。少しでもおかしいと思ったら、相談する。
- 身に覚えのない請求に注意
→相手の電話番号が記載されていても、絶対に連絡しない。絶対に支払わない。
- 通信販売での定期購入に注意
→通信販売で商品を購入する際は、「今がチャンス」などの広告を安易に信用しない。注文する前に、購入・返品条件をよく確認する。

高齢者被害特別相談

期 9月12日(月)～14日(水)

時 電話相談：午前9時～正午・午後1時～3時30分
来所相談（予約制）：午前9時～正午・午後1時～3時※なるべく電話相談の利用を※通常の消費生活相談も利用可

所 調布市消費生活センター（市役所3階）

☎481-7034

園文化生涯学習課 ☎481-7140

令和4年度調布市敬老会は中止

毎年9月に実施していますが、新型コロナウイルスの影響と参加者の心身の安全を確保するため、中止します。

園高齢者支援室 ☎481-7150

9月の調布市難病相談窓口

期 毎週木曜日午後1時～5時

因 難病患者の生活全般の困り事

申 園希望日の1週間前までに電話・Eメールで障害福祉課 ☎481-7089・E syougai@w2.city.chofu.tokyo.jp

メンタルヘルス市民講座

期／因 ①9月10日(土)／心の病気のつらさと回復に向か

ってリカバリーという考え方②17日(土)／統合失調症オープンダイアログ③24日(土)／うつ病・双極性障害④10月1日(土)／パーソナリティ障害・神経症・PTSD⑤15日(土)／発達障害の理解 ヤングケアラーの問題⑥22日(土)／精神科医療・福祉、オープン就労、当事者研究、修了証交付

時 午後2時～4時

所 クッキングスター(布田1-10-5 稲毛家ビル2階)

講 松浦幸子（精神保健福祉士）、クッキングハウス利用者

定 申し込み順20人

費 各回1500円（当事者・学生1000円。資料・茶菓代。テキスト代別途500円）

他 子ども同伴での参加可

申 園電話またはFAXに氏名、電話番号、参加人数を明記し、前日までにクッキングスター ☎・ 498-5177（障害福祉課）

調布ゆうあい福祉公社相談事業

①内科医師による健康相談

期 9月15日(木)午後1時30分～3時

②弁護士による法律相談

期 9月16日(金)午前10時30分～正午

③精神科医師による健康相談

期 9月27日(火)午前10時30分～正午

①～③共に

定 各申し込み順2人（1人40分） 無料

申 園前日までに電話で（公財）調布ゆうあい福祉公社 ☎481-7711

健康活動ひろば活動室の利用

【10～12月の利用可能日】

期 毎日（10月1日(土)・2日(日)・30日(日)、11月6日(日)・13日(日)、12月26日(月)・29日(火)～31日(土)を除く）

時 午前9時～午後9時（1区分2時間、1日当たり1団体1区分利用可）

因 大半が市内在住・在勤・在学者で構成され、身体運動を通して健康増進を図る活動を行う団体

他 活動できる種目は、健康活動ひろばの室内で運動可能なものに限る

【公開抽選実施日】

期 8月27日(土)午前9時30分～

所 健康活動ひろば2階活動室こかげ

因 団体の代表者（1団体1人）

申 当日直接健康活動ひろばへ

【随時の利用申し込み】

抽選会後の空室利用は、健康推進課（文化会館たづくり西館保健センター4階）で手続き。

期 利用希望日の3日前（土・日曜日、祝・休日、年末年始に当たる場合は直前の平日）

費 無料

園健康推進課 ☎441-6100



巴山建設(株)・巴山興業(株)から 子ども・教育関係分野へ寄附

7月20日、巴山建設(株)・巴山興業(株)から「子ども・教育関係分野へ活用してほしい」と200万円の寄附をいただきました。いただいた寄附は、保育園と学校教育に関する事業に活用します。（保育課）



左：巴山建設(株)・
巴山興業(株)
巴山会長・社長
右：長友市長

杏林製薬(株)から手指消毒ジェルの寄附

乳幼児向けの消毒剤を扱う杏林製薬(株)（代表取締役社長：荻原 茂）から、「Miltonうるおい手指消毒ジェル」3000本の寄附をいただきました。いただいた製品は、市内の保育園・児童館・子ども発達センター・すこやかなどで活用します。

（健康推進課）



●児童虐待の「早期発見」は、子どもと保護者を必要な援助につなげるための第一歩です

虐待されている子どもや、その保護者は援助が必要です。虐待が疑われる行為に気づいた場合はご連絡ください。なお、連絡した方の個人情報は守ります。

時 午前9時～午後5時（第3土曜日とその翌日、年末年始を除く） 園子ども家庭支援センターすこやか ☎0120-087-358（子ども政策課）

暮らしの情報



税金・保険・年金

市民課・保険年金課・納税課の休日窓口

期 8月28日(日)、9月10日(土)・25日(日)

時 午前9時～午後1時

保 保険年金課は国民健康保険のみ取り扱い

所 市民課(市役所2階・市役所1階101会議室)

☎481-7041～5

保険年金課(市役所2階) ☎481-7052

納税課(市役所3階) ☎481-7214～20

個人住民税における住宅借入金等特別税額控除の適用期限を延長

所得税において住宅借入金等特別税額控除の適用期限が令和7年まで延長されました。これに伴い、この延長の適用者についても、所得税額から控除しきれなかった額を、控除限度額の範囲内で個人住民税から控除します。

控除限度額(居住開始年が令和4～7年の場合)／最高9万7500円(所得税の課税総所得金額等の5%)

調市民税課 ☎481-7193～7



住まい・街づくり・環境

国領町八丁目・和泉本町四丁目周辺地区地区計画の決定

調布市と狛江市が一体となってまちづくりを推進するため、新たに国領町八丁目・和泉本町四丁目周辺地区地区計画を決定しました。なお、この地区計画の決定に伴い、これまでの国領町8丁目周辺地区地区計画を廃止しました。

告示日／7月7日

縦覧場所・調都市計画課(市役所7階) ☎481-7444

京王多摩川駅周辺地区地区計画の原案説明会・地区計画原案の縦覧

これまでいただいたご意見などを踏まえて取りまとめた地区計画の原案に関する説明会を開催します。

期 ①9月2日(金)②4日(日)

時 ①午後6時30分～8時②午前10時～11時30分、午後1時～2時30分、3時30分～5時

所 ①市立多摩川小学校②多摩川児童館遊戯室

定 申し込み順①50人②各回20人

申 8月22日(月)～31日(水)に電話、FAXまたはEメールに参加希望日時(第3希望まで)、住所、氏名、電話番号を明記し都市計画課 ☎481-7444・☎481-6800・

✉tikubetu@w2.city.chofu.tokyo.jp

※参加は1人1回のみ

◎地区計画原案の縦覧・意見書の提出

告示日／8月25日(水)

縦覧期間／8月26日(金)～9月9日(金)の平日

縦覧時間／午前8時30分～午後5時

他区域内の土地所有者などは、9月16日(金)までに地区計画原案について意見書の提出可。詳細は要問い合わせ

縦覧場所・調都市計画課(市役所7階) ☎481-7444

住まいの相談窓口

内 容	日 程	締め切り日
分譲マンション管理	9月13日(火)	9月7日(水)
木造住宅耐震化	14日(水)	8日(木)
住宅リフォーム	15日(木)	9日(金)

時 午後1時30分～、2時30分～、3時30分～

定 各日申し込み順3人

費 無料

所 申 調電話またはEメールで住宅課(市役所7階)

☎481-7545・✉jyutaku@w2.city.chofu.tokyo.jp

無料不動産相談会

日 9月17日(土)午前10時～午後4時※1組30分以内(予約優先)

所 市内在住・在勤・在学の方

費 無料

他 入場は1組3人まで※連絡先記帳あり

所 申 調 8月22日(月)午前9時から電話で(公社)東京都宅地建物取引業協会調布江支部事務所(国領町1-46-15) ☎482-1782 (市民相談課)



ごみ リサイクル

利再来留館の臨時休館

NEXCO中日本の耐震改修工事のため、9月16日(金)～令和5年9月(予定)に臨時休館します。なお、休館中に臨時出張販売会の開催を検討していますので、開催日程が決まり次第、市報でお知らせします。

調ごみ対策課 ☎042-306-8200



健 康

10～12月生まれの方への健(検)診の個別通知を8月末に発送

【受診期間(共通)】 ※延長不可

生まれ月	受診期間	個別通知発送時期
7・8・9月	7～10月	6月末
10・11・12月	9～12月	8月末

【通知する健(検)診】 ※年齢は今年度末時点

対象者	健(検)診	問い合わせ
後期高齢者医療制度に加入している方・75歳の方	後期高齢者健診	保険年金課 後期高齢者医療係 ☎481-7148
調布市国民健康保険に加入している40～74歳の方	調布市国民健康保険特定健診	保険年金課 給付係 ☎481-7566
35・40・45・50・55・60歳以上の方	対象の方に合わせた健(検)診(各種がん検診・健康増進健診など)	健康推進課 ☎441-6100

※転入・新規加入した方は、受診券の申し込みが必要

9月3日は「秋の睡眠の日」

外出抑制による活動量の低下や自粛ストレスの増加などで、入眠困難や中途覚醒など睡眠の質が低下する人が増えています。

睡眠・生活リズムの改善には、日光を浴びる、体を動かす、起きる時間を決める、この3つの習慣が大切です。睡眠は、体の疲れをとるだけでなく、脳が適切に活動できるように調整する役割があります。脳は、質の良い睡眠があってはじめて、学習や記憶、こころの健康、注意力の維持など、さまざまな情報処理能力が発揮できます。また睡眠不足や睡眠障害は、高血圧や糖尿病などの生活習慣病の発症のリスクにもなると言われています。この機会に、ご自身の睡眠について考えてみませんか。

◎睡眠12箇条

- ①良い睡眠で、体も心も健康に。
- ②適度な運動、しっかり朝食、眠りと目覚めのメリハリを。
- ③良い睡眠は、生活習慣病予防につながります。
- ④睡眠による休養感は、心の健康に重要です。
- ⑤年齢や季節に応じて、昼間の眠気で困らない程度の睡眠を。
- ⑥良い睡眠のためには、環境づくりも重要です。
- ⑦若年世代は夜更かし避けて、体内時計のリズムを保つ。
- ⑧勤労世代の疲労回復・能率アップに、毎日十分な睡眠を。
- ⑨熟年世代は朝晩メリハリ、昼間に適度な運動で良い睡眠。
- ⑩眠くなってから寝床に入り、起きる時刻は遅らせない。
- ⑪いつもと違う睡眠には要注意。
- ⑫眠れない、その苦しみをかかえずに、専門家に相談を。(厚生労働省「健康づくりのための睡眠指針2014」)

調健康推進課 ☎441-6100



調布スマートシティ
協議会通信 Vol.3

市内の企業・大学・NPO法人・市が共同で設立した調布スマートシティ協議会の活動をご紹介します。

●調布スマートシティ協議会1周年記念イベント

調布スマートシティ協議会の設立1周年を記念したイベントを、10月に開催します。

内 ●調布デジタルスタンプラリー

スマートフォンで市内各地に設置するQRコードをスキャンするとポイントを獲得

●学生ワークショップ

市内または近隣に在住・在学の学生でスマートシティを考える

●ワークショップ

新たにデジタルリビングラボを開設する染地地区の住民で、健康づくりやつながりづくりについて考える

●展示会

市内のイベントで手話自動通訳やAI技術などの先端技術を紹介

●防災シミュレーション

総合防災訓練でデジタル技術を活用した防災の取り組みについて展示

他 詳細は決まり次第市報へ掲載

調企画経営課 ☎481-7368

✉csccl@w2.city.chofu.tokyo.jp

●深大寺デジタルリビングラボ開設

7月15日、CDC(調布・デジタル・長寿)運動の活動拠点として開設した深大寺デジタルリビングラボのオープニングセレモニーを、調布市・電気通信大学・アフラック生命保険で開催し、地域住民も参加しました。

デジタルリビングラボでは、体組成計や動体視力を鍛える機器など、8種類のデジタル健康機器を使って、健康状態を無料で測定できます。デジタル教室やイベントも実施予定です。

◎深大寺デジタルリビングラボ

期 毎週水・金曜日

時 午前10時～午後4時

所 深大寺東町6-27-28

調 調布スマートシティ協議会について:

企画経営課 ☎481-7368

CDC運動について: 高齢者支援室 ☎481-7150

✉csccl@w2.city.chofu.tokyo.jp



設置している健康器具
左: 体組成計
右: スープリュームビジョン(視機能トレーニング機)



スマートシティ協議会 HP

胃がんリスク検査

※40～49歳（昭和48年4月1日～昭和58年3月31日生まれ）※受診歴、除菌歴のある方を除く

※血液検査

※申し込み順500人

※無料※精密検査、除菌治療などは有料

※審査後、受診券を郵送。受診券記載の受診期間内に市内指定医療機関で受診

※申込はがきに住所、氏名（フリガナ）、年齢、生年月日、性別、電話番号を明記し、令和5年2月28日（消印有効）までに〒182-0026小島町2-33-1文化会館たづくり西館4階健康推進課☎441-6100へ郵送、または東京電子自治体共同運営サービス☎から申し込み

申し込み制検診

検診の種類	対象者
胃がん（内視鏡）	50・52・54・56・58歳（※500人。多数抽選）（50歳の方は今年度市のバリウム検査を受けていない方）
①胃がん（バリウム）	30～59歳（※①A500②1000人。多数抽選）※35・40・45・50・55歳（個別通知対象者※1）を除く
②大腸がん	
子宮頸がん	20歳以上の女性（※600人。多数抽選）※35・40・45・50・55・60・65歳（個別通知対象者※1）と無料クーポン券対象者（※2）、令和3年4月1日～令和4年3月31日の間に市の子宮頸がん検診を受診した方を除く
前立腺がん	50～70歳の男性（※600人。多数抽選）
歯周病	20～59歳（※400人。多数抽選）※35・40・45・50歳（個別通知対象者※1）を除く
後期高齢者歯科	76歳（※無し）

※表内の各年齢は、令和5年3月31日時点の年齢
※1 個別通知対象の方には受診券を送付しているため申し込み不可
※2 平成13年4月2日～平成14年4月1日生まれの方

※胃がん（内視鏡）2000円、前立腺がん1000円、そのほかは無料※生活保護受給者、中国残留邦人等支援給付受給者は受給証明書を実施医療機関へ提出すると無料
※9月22日（休）※郵送・持参は午後5時（必着）まで、電子申請は午後11時59分まで

※はがきに住所、氏名（フリガナ）、性別、生年月日、年齢（令和5年3月31日時点）、電話番号、希望の検診（複数可）を明記し、〒182-0026小島町2-33-1文化会館たづくり西館4階健康推進課へ郵送、または東京電子自治体共同運営サービス☎から申し込み
※審査後、11月中旬に受診券を郵送。12月1日（休）～令和5年3月15日（休）に市内指定医療機関で受診
※健康推進課☎441-6100

8月は子宮頸がんキャンペーン～自分の体は自分で守ろう～

市HP



まだ自分は大丈夫と思っていませんか。市では20歳以上の女性を対象に子宮頸がん検診を行っています。

※詳細や子宮頸がん検診の申し込み方法は市HP参照

※健康推進課☎441-6100

食事なんでも相談室（栄養相談）

※9月7日（水）午後

※文化会館たづくり西館保健センター1階

※申し込み順6人

※医療機関で治療中の方は要問い合わせ

※申込電話で健康推進課☎441-6100



採用情報

※履歴書などの提出が必要です。

※詳細は市HP参照

市HP



（福）調布市社会福祉事業団 正規職員（福祉職）

※受験資格／令和4年10月1日時点で60歳未満の普通自動車免許と、社会福祉士・精神保健福祉士・介護福祉士・公認心理師・保育士のいずれかの資格をお持ちの方

※採用日／10月1日（出）

※履歴書と資格・免許証明書の写し、作文（800字以内。テーマ「福祉施設で働くうえで大切にしたい事は」）を9月2日（金）（必着）までに〒182-0032西町290-4調布市社会福祉事業団本部事務局☎481-7493へ郵送または持参（平日午前9時30分～午後4時30分）



募 集

第9回調布まち活フェスタ 実行委員

ちょみっとHP



まち活フェスタは、毎年3月に実施される調布の市民活動を活性化するイベントです。

※募集期間／8月21日（日）～9月15日（休）

※市民活動支援センター

※18歳以上

※月に1回程度の実行委員会、企画会議、イベント運営

※詳細はちょみっとHP参照

※申込Eメールで件名に「まち活フェスタ実行委員希望」、本文に氏名、所属、電話番号、Eメールアドレスを明記し、9月15日（休）までに市民活動支援センター☎443-1220・E:npocenter@ccsw.or.jp（協働推進課）

令和5年度学習グループサポート事業 登録グループ

※サポート期間／令和5年5月～令和6年3月

※市内在住・在勤・在学の方が5人以上在籍し、社会教育・家庭教育に関するテーマについて市内で継続的に学習しているグループ※年1回以上公開講座を実施

※学習会／保育者への謝礼の助成

※公開講座／講師、手話通訳者、保育者への謝礼の助成

※追加募集の予定なし。詳細は市HP参照

※申込書（社会教育課（教育会館1階）で配布、または市HPから印刷可）を、直接または郵送・Eメールで9月30日（金）（必着）までに〒182-0026小島町2-36-1教育会館1階社会教育課☎481-7488

E:syakaiky@w2.city.chofu.tokyo.jp



ボランティア

協力会員募集説明会（地域ボランティア）

※9月13日（水）午前10時～11時30分

※加齢や障害などにより家事の支援や食事の配達を必要とする方に、有償で支援する活動の説明会

※参加できない場合は個別に対応可。要事前申し込み

※申込電話で（公財）調布ゆうあい福祉公社

☎481-7711

「暮らしの情報」は11面に続きます

「人生100年時代」のオーラルフレイル予防

※高齢者支援室☎481-7150

年齢を重ね、筋力や心身の機能、活力が衰えてきた状態を「フレイル（虚弱）」といい、かむ力や飲み込む機能などの口腔機能の衰えは「オーラルフレイル」といいます。

◎口腔機能が保たれている効果

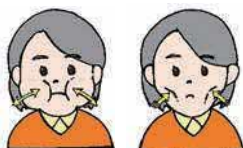
- ①食品から栄養がとりやすくなり、日常生活動作に必要な筋力が保たれやすい
- ②滑舌が良くなり、社会参加や交流が続きやすい
- ③飲み込む力が衰えて細菌が気管に流れ込むことから起こる誤嚥性肺炎などの予防につながる

◎オーラルフレイルを予防しましょう

- 口の中をきれいに保つ
食後は歯をみがき、歯周病の悪化を予防しましょう
- かかりつけ歯科医をもつ
①定期的に受診し、口腔環境を保持しましょう
②むせやすい、食べこぼしが多くなったなど、気になり始めたら歯科医に相談しましょう
- 口腔体操をする
口腔機能を維持するために、口元の体操をお勧めします

口腔体操の例

唇が開かないようにしながら口の中に空気をため、ほほをふくらませたり、すぼめたりする



舌を出し、上下左右に動かす



「パ」「タ」「カ」「ラ」をはっきり発音できるよう練習する



おしえて! マイナンバー Q&A 85

Q 給付金などを早く受け取ることはできますか。

A 預貯金口座の情報をマイナンバーとともに登録しておくことで、今後、給付金などの申請書類の確認などの手間が省け、給付金などを迅速に受け取ることができます。公金受取口座の登録は、マイナポータルからできます（詳細は、デジタル庁HPを参照）。

※マイナンバー総合フリーダイヤル☎0120-95-0178、調布市マイナンバーコールセンター☎0570-00-7211※つながらない場合は☎03-5427-3272（企画経営課）



広報用ロゴマーク「マイナちゃん」

●特殊詐欺にご注意ください 市内で特に還付金詐欺が急増しています。怪しいと思ったら、すぐ110番が調布警察署（☎488-0110）へ通報してください。
令和4年調布市内の特殊詐欺被害状況（7月末時点、暫定値） 被害件数／35件（前年同時期比1件増） 被害金額／約5328万円（前年同時期比約1261万円減）
（総合防災安全課）

9月は「認知症サポート月間」

認知症を 知ろう・語ろう・考えよう



当事者へのインタビュー

できる範囲で仕事をしたい、楽しく仕事をできたらいいなと思う

今回インタビューした当事者の方は、父が書道の先生だったことをきっかけに幼少時代に書道を始めました。認知症になった今でもその能力を活かして、デイサービスで好きな文字を書いています。

●自分自身が病気であることを知ったきっかけは

普段生活する中で、病気ではないかと疑うことは全くなかったです。しかし、急にもの忘れが出てきたり、普段できていたことが徐々にできなくなりました。さらに物覚えも悪くなってきて、職場でも度々注意されました。その頃から頭の中がモヤモヤしてきて、物事を頭の中で考えることが難しくなりました。できないことも多くなり、仕事を続けることが難しくなり職場も辞めることになりました。ちゃんと仕事しているのにと悔しい思いもしましたが、こうしたことをきっかけに、病院を受診し病気を知ることになりました。

●普段の生活や日常生活で困ることなどは

普段はデイサービスに行っていますが、デイサービスがない日は、自宅に一人であることが多いので寂しいです。江の島などどこかに外出したいと思いますが、行きたい所までどのように行くのかもわからないし、すぐに道に迷ってしまいます。外に一步出てしまうと、一人では誰も教えてくれません。そんな時は付き添ってくれる方がいたらいいなと思います。いろんな事ができなくなってきたことを思うと、施設に



入り、そこで同じ境遇の方たちと共に過ごしたいなと思う時があります。

●書道など自分ができることを活かせることをどう感じていますか

書道はデイサービスに通い始めて久々に書く機会がありました。恥ずかしくて人前に出せる字でもないけれど、書いた作品をデイサービスや自宅に飾ることができるのは嬉しいです。

まだまだ仕事もしたいと思いながら過ごしています。できる範囲でできることがあればやってみたいと思い、今はデイサービスで食事の配膳のお手伝いをしています。

●今後こんなことをやってみたい、挑戦したいことはありますか

身体もまだ動くので、できる範囲で仕事をしたいです。通っている施設の人たちと楽しく仕事ができれば良いと思います。以前は編み物が好きでよく好きなものを編んでいました。毛糸でお花を編んだりもしました。趣味で絵を描いたりもしていたので、また始めてみようかなと思います。やった後も、しばらくやっていないと忘れてしまうので、何度もチャレンジしたいです。



▲若年性認知症の方が書いた書

好きな文字は「楽」です

図高齢者支援室 ☎481-7150

毎年9月21日は「世界アルツハイマーデー」です。市では、9月を「認知症サポート月間」として、認知症や予防について理解を深め、認知症になっても暮らしやすいまちづくりについて考えるきっかけづくりを行います。

今回は若年性認知症を発症した当事者の方、その方をサポートするケアマネジャーの方などにそれぞれの思いを聞きました。

ケアマネジャーにインタビュー

ご本人の話をよく聴くことを大切にしています

●当事者の方とどのように関わってきましたか

若年性認知症総合支援センターの方が、本人と関わりを持ち、繋げてくださいました。デイサービスに行く予定と家を出る時間を本人と一緒に確認し、表にまとめて自宅の壁に張ることで、本人が忘れないように工夫しています。デイサービス当日の朝に本人に電話を掛けるだけでなく、デイサービスが無い日も定期的に電話を掛けることで、自分自身で施設に行くことをご本人の日常生活の中に浸透するようにしました。

一人での生活に寂しさや不安を感じていたため、本人のお話をよく聴くようにしました。何に不安を感じ、どうしたいのかと一緒に考え、本人が不安なく生活が送れるように関係機関に相談しながら、介護サービスや必要な支援に繋ぐことができました。

●本人と関わる中で印象に残ったエピソードは

通所していたデイサービスで、箱根にバスツアーに行くことになり、本人もとても楽しみにしていました。「雨になったり、中止になったりしませんように。どうかお天気になりますように。私を箱根に行かせてください」という内容の手紙を書いて毎日お願いしていたことが印象に残っています。

デイサービスに週5回通うようになってからとても生き生きとされ、本人

が以前デイサービスで介護職員として働いていたこともあり、「仕事をしたい」と何度もお願いされたため、通所しているデイサービスに雇ってほしいとお願いしたこともありました。

●サポートする時に大切にしていることは

ご本人の話をよく聴くことです。先回りをしていろいろやり過ぎず、本人が持つ能力を活かしながらできる限り本人に委ねることも大切だと思います。また、さまざまな支援機関と連携して、本人が不安なく生活が送れるように環境を整えることも大切です。これまで支援に関わってくださった方々には心から感謝しています。

私も若年性認知症の方の支援は初めてで、どのように関わり、支援していったら良いのか迷うことばかりです。支援に関わっている方々の話を聞く場や当事者の方を交えての研修などの機会があると良いと思います。



ファインケアステーション調布
主任介護支援専門員 稲沼さん▶

花カフェ（認知症カフェ）運営ボランティアにインタビュー

認知症カフェとは、認知症の本人やご家族が、身近な場所で地域の方と交流できる場のことです。必要に応じ医療・福祉の専門職に相談したりできます。

人とのふれあいが好き、誰もが気楽に寄れるカフェを作りたい

●どんなときにやりがいを感じますか

大西さん：初めてお会いできる方と話せるのが良いです。参加者からの話を聞くと、自分が想像していた以上に人間模様が複雑であると感じています。会話を通じてその方の状況も変わるので、コミュニケーションがとても重要です。関わることで前向きになってくれたら良いと思います。

荻山さん：介護者を少しでも楽にしたいと思っています。それには傾聴することが大切だと身に染みて感じています。介護者が抱える悩みを話していただくことでその方が少しでもリフレッシュできた時にやりがいを感じます。周りの協力で成り立っている部分が多いので、皆さんとのつながりも大切にしたいです。



●どんなカフェにしていきたいですか

大西さん：コロナ禍でさまざまな事が制限される中でも、普段悩みを抱える方の駆け込み寺となるようなカフェにしていきたいです。気楽に通える雰囲気づくりを大切に、自分の悩みを共有できる場にしたいです。関わる方が共に楽しみ、少しでもサポートできたら良いなと思います。

荻山さん：人と関わるのが好きです。通り過ぎの方がちょっと寄って、コーヒーを飲みながら気軽に日々のことを話せる場にしていきたいです。世代問わず、立ち寄りやすい場所です。どなたでも歓迎です。



後列左：荻山さん、中央：大西さん、
右：地域包括支援センターちようふ花園 田中さん
中学生ボランティアの方▶

認知症に関する各種イベントの詳細は 10 面へ▶

当事者と家族の方の作品展を開催します

デイサービスで始めた陶芸。自宅でデザインを考え、同じテーマでもいつも違う作品を作り上げていました。家族の思い出にまつわるものや母のユーモアが光るキャラクター達。数多くの作品を通して、母のことを知って頂きたいと思います。



お母さまが作られた大切な小さな陶器の置物たち



作品展示

図 / 器 ① 9月1日(休)～15日(休)午前10時～午後4時 / 地域包括支援センター(仙川)
② 9月20日(休)～30日(金)午後1時～4時30分(最終日のみ午後3時30分まで) / 青木病院(上石原3-33-17)
図高齢者支援室 ☎481-7150



J:COM (地デジ11ch)
「テレビ広報ちようふ」

〈5日号〉
〈20日号〉

5日～19日 職員インタビュー、ミニコーナーなど
20日～翌月4日 職員インタビュー、特集など
放送時間 毎日午前9時～、正午～、午後8時～ (各30分) ※特集内容により、放送時間が変更になる場合があります



調布 FM83.8MHz 市政情報番組
「調布市ほっとインフォメーション」

月～金曜日 午前9時15分～、午後1時30分～、4時～、9時～(各15分) / 5時30分～(5分) 土曜日 午後5時30分～(5分)
日曜日 午後3時30分～(5分) ※特集番組により、放送が休止・時間変更になる場合があります
調布FMの放送は、インターネットでも聴くことができます。詳細は調布FMの 画をご覧ください

9月は「認知症サポート月間」

問高齢者支援室 ☎481-7150

認知症を 知ろう・語ろう・考えよう

認知症サポート月間中の関連イベントや支援活動を紹介します。
ぜひこの機会に参加してみませんか。詳細は市HPをご覧ください。



市HP▲

語ろう



認知症 だれでもカフェ

※特に記載のないものは無料。申し込みは当日直接会場へ

①だれでもカフェぶちぽあん

日 9月4日(日)午後1時30分～3時

所 認知症デイサービスぶちぽあん(入間町3-22-5)

②だれでもカフェこくりょう

日 9月25日(日)午後1時～2時30分

所 調布ゆうあい福祉公社

①②共に

費 100円

問 調布ゆうあい福祉公社 ☎481-7711

③花カフェ

日/所 ④9月6日(火)午後1時～3時/ヘアサロンラリス(小島町3-68-5)

⑥20日(火)午後1時～3時/布田ぬくもりソサイエティー(布田2-34-1)

④⑥共に

費 100円

問 地域包括支援センターちょうふ花園

☎484-2285

認知症カフェとは、認知症の本人やご家族が、身近な場所で地域の方と交流できる場のことです。必要に応じ医療・福祉の専門職に相談したりできます。

④メイプルカフェ

日 9月14日(水)・28日(水) 時 午後2時～4時

所 メドウィン調布1階(布田4-3-5)

費 100円

⑤調布ケアラーの会 クローバー

日 9月15日(木)午後1時～3時

所 市民プラザあくろす3階会議室

※家族・親族・知人などを介護している市民

④⑤共に

問 社会福祉協議会 ☎481-7693

⑥しばさき彩ステーション

日 平日午前10時～午後4時

費 珈琲100円は毎日、ランチ500円は週1回

⑦彩オレンジカフェ

日 9月20日(火)午後1時～3時 費 100円

⑥⑦共に

所 しばさき彩ステーション(柴崎1-64-9

西田医院隣) 問 西田医院・大木 ☎444-5504

⑧ケアラーカフェin 染地

日 9月20日(火)午後1時30分～3時

所 多摩川自然情報館1階

問 地域包括支援センターときわぎ国領

☎050-5540-0860

⑨ふらっと喫茶

「認知症とともに生きる工夫を語ろう！」

日 9月21日(水)午後1時30分～3時

所 地域包括支援センターちょうふの里サブセンター2階(上石原3-54-2)

※2021年サポート月間 丹野智文さん講演会上映

問 青木病院認知症疾患医療センター

☎483-1399

⑩空とべ!つつじ

日 9月24日(土)午後3時～4時30分

所 創造農園「空と大地と」(東つつじヶ丘2-27-1)

問 地域包括支援センター仙川 ☎03-5314-0030

⑪仙川オレンジカフェ

日 9月27日(火)午後1時～3時

所 緑ヶ丘地域福祉センター 費 100円

問 市民活動支援センター緑ヶ丘コーナー

☎03-3326-4088

⑫CARE café@猿田彦珈琲

日 9月30日(金)午前10時～11時30分

所 トリエ京王C館 費 実費

問 地域包括支援センターちょうふ花園

☎484-2285

認知症サポーターになりませんか？

認知症サポーターとは、認知症について正しく理解し、偏見を持たず、認知症の方や家族を見守る「応援者」です。その証がオレンジリングとサポーターカードです。期間中には、講習会やチラシなどを配布する活動もあります。



学ぼう

①認知症サポーターフォローアップ講演会

妻・母・サポーターの先輩として、若年性認知症当事者さとうみきさんから、普段の生活の様子や、認知症への想いを対話形式でお話いただきます。

日 9月7日(水)午前10時～11時30分

所 文化会館たづくり8階映像シアター

※市内在住の認知症サポーター

②認知症サポーター養成講座

日 9月17日(土)午後2時～3時30分

所 文化会館たづくり8階映像シアター

①②共に

定 申し込み順50人

問 調布ゆうあい福祉公社 ☎481-7711

知ろう



市民講座



①認知症とリハビリテーション講習会

認知症と、認知症の予防につながる運動について学びます。

日 9月2日(金)午後1時～2時30分

所 西調布体育館 問 ちょうふ地域リハビリテーション連絡協議会 定 申し込み順15人

※運動のできる服装と運動靴、飲み物

問 調布またはFAXで楠の杜訪問看護ステーション ☎443-7820・☎443-7822

②講演会「認知症になって困ること…お金のこと・未来のこと～任意後見制度について学ぶ～」

日 9月8日(木)午前10時～正午

所 調布メモリードホール(菊野台1-10-2)

講 李 国彦(行政書士) 定 申し込み順30人

問 調布電話で地域包括支援センター仙川

☎03-5314-0030

③認知症の方の生活を支える福祉用具体験会

日 ④9月10日(土)午前10時～11時30分 ⑥29日(火)午後1時～2時30分

所 ④西調布体育館 ⑥入間地域福祉センター

講 福祉用具貸与事業者 定 申し込み順20人

問 地域包括支援センターときわぎ国領

☎050-5540-0860

④認知症講演会

「認知症とともに地域で生きる！地域で支える！」

日 9月13日(火)午後2時～4時

所 文化会館たづくり8階映像シアター

講 青木病院・東京さつきホスピタル

定 申し込み順50人

問 調布電話で青木病院認知症疾患医療センター

☎483-1399

⑤介護予防講演会「今日から始める認知症予防」

日 9月14日(水)午前10時～11時30分

所 グリーンホール小ホール 定 申し込み順50人

問 調布電話で高齢者支援室 ☎481-7150

⑥「認知症当事者と家族の心理」「見守りサービス」講座

日 9月18日(日)午前10時～正午

所 大町ふれあいの家 定 申し込み順20人

⑦「認知症だからこそ地域で支える」

小規模多機能・看護小規模多機能型介護を知ろう

日 9月20日(火)午前10時～正午

所 調布メモリードホール(菊野台1-10-2)

定 申し込み順30人

⑥⑦共に

問 調布電話で地域包括支援センター仙川

☎03-5314-0030

みんなで
つけよう



オレンジリングと
サポーターカード



凡例

日⇒日時 程⇒日程 期⇒期間 時⇒時間 所⇒会場・場所 集⇒集合時間・場所 種⇒種目 対⇒対象 内⇒内容 講⇒講師 演⇒出演・演奏 定⇒定員 費⇒費用
保⇒保育 持⇒持ち物 締⇒締め切り 申⇒申し込み・申請 他⇒その他 主⇒主催 共⇒共催 後⇒後援 問⇒問い合わせ HP⇒ホームページ E⇒Eメール

暮らしの情報

の続き

スポーツ

調和小プール



市HP

●9月の予定

休館日／12日(月)・26日(月) 午後4時から使用可／1日(木)・2日(金)・5日(月)～9日(金)

他人数制限あり。詳細は市HPで要確認

●9～12月のサービスプログラム

①水中運動教室

期9月28日～12月7日の毎週水曜日(11月23日を除く)
時午後6時～7時

②小学生初級水泳教室(全8回)

期9月29日～11月24日の毎週木曜日(11月3日を除く)
時午後4時～5時

③成人中級水泳教室④成人初級水泳教室⑤小学生中級水泳教室(全8回)

期③～⑤9月30日～12月2日の毎週金曜日(⑤は11月4日、12月2日を除く) 時③午前10時～11時④11時～正午⑤午後4時～5時30分

①～⑤共に

対①③④市内在住・在学・在勤の15歳以上(中学生を除く)②⑤市内在住・在学の小学生

定①③④各日当日先着24人②⑤24人(多数抽選)

費1回①③④400円②⑤150円(施設使用料。当日持参)

申②⑤9月18日(日)までに直接調和小プール受付※抽選結果は9月19日(祝)に同プール受付に掲示

調和小プール受付 ☎485-5631 (スポーツ振興課)

体育協会 ☎481-6221 専用HPあり

〒182-0011 深大寺北町2-1-65 総合体育館内

●西調布体育館水曜卓球教室(全6回)

期9月14日～10月19日の毎週水曜日 時午前9時30分～11時30分 所西調布体育館 対市内在住・在勤・在学の15歳以上(中学生を除く) 定20人(多数抽選)
費3000円 申往復はがきに教室名、住所、氏名、年齢、電話番号を明記し、9月4日(日)(必着)までに〒182-0016佐須町5-19-5内野ひとみ

調体育協会

①フィジカルトレーニング(全13回)

時午後0時15分～1時15分 定25人(多数抽選)

②ビギナーズエアロ火曜日(全13回)

時午後1時45分～2時45分 定30人(多数抽選)

③エンジョイアクア火曜日(全13回)

時午後2時30分～3時30分 定24人(多数抽選)

④筋コンディショニング(全13回)

時午後3時～4時 定8人(多数抽選)

①～④共に

期10月4日～12月27日の毎週火曜日

持①②④運動のできる服装、室内用シューズ、ヨガマット(バスタオル可)③水着、水泳帽子

⑤チェアエクササイズ(全12回)

時午後0時15分～1時30分 定30人(多数抽選)

⑥にこにこ体操(全12回)

時午後1時45分～2時45分 定30人(多数抽選)

⑦水中運動(全12回)

時午後2時～3時 定24人(多数抽選)

⑧ナイトヨガスクール(全12回)

時1クラス：午後6時～7時 2クラス：7時20分～8時20分 定各クラス8人(多数抽選)

⑤～⑧共に期10月5日～12月28日の毎週水曜日(11月23日(祝)を除く) 持⑤⑥⑧運動のできる服装、室内シューズ(⑤⑥のみ)、ヨガマット(バスタオル可。⑥⑧のみ)、ハンドタオル(⑧のみ)⑦水着、水泳帽子

⑨転倒予防のための体操(全11回)

時午後0時15分～1時30分 定30人(多数抽選)

⑩ビギナーズエアロ木曜日(全11回)

時午後1時45分～2時45分 定30人(多数抽選)

⑨⑩共に期10月6日～12月22日の毎週木曜日(11月3日(祝)を除く) 持運動のできる服装、室内用シューズ、ヨガマット(バスタオル可。⑩のみ)

⑪ヌードルトレーニング(全12回)

時午前9時10分～9時55分 定16人(多数抽選)

⑫ヘルシーウォーキング(全12回)

時午後1時～2時10分 定25人(多数抽選)

⑬エンジョイアクア金曜日(全12回)

時午後2時30分～3時30分 定24人(多数抽選)

⑭ボールトレーニング(全12回)

時午後3時～4時30分 定30人(多数抽選)

⑪～⑭共に期10月7日～12月23日の毎週金曜日

持⑪⑬水着、水泳帽子⑫⑭運動のできる服装、室内用シューズ、ヨガマット(バスタオル可)、屋外用の運

動靴(⑫のみ)

①～⑭共に期総合体育館 対市内在住・在勤・在学の15歳以上(中学生を除く) 費①～④5200円⑤～⑧⑩～⑭4800円⑨～⑩4400円(初回持参) 申8月30日(火)(必着)までに体育協会HPから申し込み、または、往復はがき(1枚1スクール)にスクール名(⑧は希望クラス)、住所、氏名(ふりがな)、(西暦で)生年月日、年齢、性別、電話番号を明記し、体育協会へ(連記不可) 抽選結果発表日／9月9日(金)

調体育協会

総合体育館 ☎481-6221

【9月の休館日】

休館日／9月5日(月)

【9月の当日申込プログラム】

①バレーボールスクール

期毎週火曜日(6日(火)を除く)

時午前9時30分～11時45分 定当日先着30人

持運動着、室内用シューズ

②バドミントンスクール

期毎週金曜日(2日(金)・23日(祝)を除く)

時午前9時45分～11時45分 定当日先着20人

持運動着、室内用シューズ、ラケット(貸し出しあり)

③水中ウォーキング

期毎週月・水・木曜日(5日(月)・19日(祝)を除く)

時午前9時20分～9時50分 整理券配布／8時40分～

定当日先着24人 持水着、水泳帽子

④スイム練習会

期9月12日(月)・26日(月) 時午後7時～8時

受付／5時30分～ 定当日先着24人

持水着、水泳帽子、ゴーグル

⑤中上級スイミングスクール

期毎週水曜日午後6時30分～8時 受付／6時15分～

定当日先着24人 持水着、水泳帽子、ゴーグル

⑥フィットボクシング

期毎週金曜日(23日(祝)を除く) 時午後7時～8時

整理券配布／5時30分～ 定当日先着30人

持運動着、室内用シューズ

①～⑥共に

費①②⑤⑥1回500円③④400円(③のみ減額対象)

調体育協会

第40回 調布市民スポーツまつり

10月10日(祝)

時午前9時～午後3時※雨天決行

～スポーツから生まれる豊かなところ～

所 味の素スタジアム(西町376-3)

特別協賛／味の素㈱・アフラック生命保険㈱

調(公社)体育協会

(〒182-0011深大寺北町2-1-65総合体育館内)

☎481-6221・📠481-6226・📧taikyo@chofucity-sports.or.jp



事前募集アトラクション

Ⓐ調布チアまつり2022 in 味スタ

時午前9時～正午 対年少児以上で構成されたグループ※要ユニホーム 因チアリーディンググループのコンテスト(準備含めて5分以内) 定申し込み順12組(市内活動グループ、過去参加グループ優先) 他同一グループから最大2チームまで申し込み可

Ⓑ調布フラまつり2022 in 味スタ

時午後2時～3時 対市内で活動する年少児以上で構成されたグループ 因フラダンスグループの発表会(準備含めて10分以内) 定6組(多数抽選) 他同一グループからの複数申し込み、時間の希望は不可

ⒶⒷ共に

所人工芝内ステージエリア 費1人500円

申8月26日(金)午前9時から体育協会HPで申し込み

①FC東京サッカークリニック

時小学4～6年生クラス：午前10時～11時30分
小学1～3年生クラス：午後0時45分～1時45分
幼児クラス(平成28年4月2日～30年4月1日生まれ)：午後2時～3時

対市内在住・在学(園)の幼児～小学6年生(初心者向け)

定小学生クラス30人、幼児クラス20人(いずれも多数抽選)

②Giants Method シミズオクトベースボールアカデミー野球教室

時幼児(年中・年長)クラス：

①午前10時～10時45分③午後1時～1時45分
小学1～2年生クラス：

②午前11時～11時45分④午後2時～2時45分

対市内在住・在学(園)の年中～小学2年生(幼児クラスは要保護者同伴)

定①③10組20人②④20人(いずれも多数抽選)

③東芝ブレイブルーパス東京ラグビークリニック

時①小学1～3年生クラス：午前10時～11時30分
②小学4～6年生クラス：午後1時30分～3時
対市内在住・在学の小学生(①は要保護者同伴)

定①20組40人②30人(いずれも多数抽選)

④チアダンス体験教室

時午後2時～3時 対市内在住・在学(園)の幼児～小学4年生 定30人(多数抽選)

調㈱レアコーポレーション指導員

⑤車いすバスケットボールクリニック

時小学1～3年生クラス：午前10時～11時30分
小学4～6年生クラス：午後1時30分～3時

対市内在住・在学の小学生 調(一社)日本車いすバスケットボール連盟 定各クラス20人(多数抽選)

①～⑤共に

所①⑤のみミズノフットサルプラザ味の素スタジアム 費無料 持運動のできる服装、運動靴
申9月11日(日)までに体育協会HPから申し込み

●新型コロナウイルス感染症対策のため、各施設・事業はサービスなどを一部制限して開館・実施

利用・参加を予定している方は、事前にお問い合わせいただくか、市HPや主催団体HPなどで最新情報をご確認ください。また、マスク着用などの感染症対策をした上で利用・参加をお願いします。



市HP

官公所だより

令和4年度自衛官採用案内

◎防衛大学校（一般）

応募資格／18歳以上21歳未満（高卒者（見込含）または高専3年次修了者（見込含））

試験日／①11月5日(土)・6日(日)

◎防衛医科大学校医学科学生

応募資格／18歳以上21歳未満（高卒者（見込含）または高専3年次修了者（見込含））

試験日／②10月22日(土)

◎防衛医科大学校看護学科学生

応募資格／18歳以上21歳未満（高卒者（見込含）または高専3年次修了者（見込含））

試験日／③10月15日(土)

受付期間／①10月26日(木)まで（必着）

②10月12日(木)まで（必着）③10月5日(木)まで（必着）

防衛省自衛隊東京地方協力本部府中分駐所（府中市浅間町1-5-5府中基地内） ☎・📠042-365-5011

📧recruit17-tokyo-ea@inet.gsdf.mod.go.jp
（総合防災安全課）

令和4年度中学校卒業程度認定試験

試験日／10月20日(木)

📍東京都教職員研修センター（文京区本郷1-3-3）

受験資格／①～④のいずれかに該当する方①就学義務猶予免除者または就学義務猶予免除者で、令和5年3月31日までに満15歳以上になる②保護者が就学させる義務の猶予または免除を受けず、かつ令和5年3月31日までに満15歳になる方で、その年度の終わりまでに中学校を卒業できないと見込まれることについてやむを得ない事由があると文部科学大臣が認めた方③令和5年3月31日までに満16歳以上になる④日本の国籍がなく、令和5年3月31日までに満15歳以上になる

願書受付／9月2日(金)（消印有効）までに〒100-8959千代田区霞が関3-2-2文部科学省生涯学習推進課認定試験第二係

📞詳細は問い合わせ、または文部科学省📄参照

📍東京都教育庁地域教育支援部義務教育課小中学校担当 ☎03-5320-6752（学務課）

仕事・創業

消費税インボイス制度説明会

令和5年10月から始まる消費税インボイス制度について説明します。

📅9月5日(月)・6日(火)

🕒午前の部：午前10時～11時30分・午後の部：午後2時～3時30分

📍武蔵府中青色申告会会館（府中市本町4-15-22最寄駅：JR・京王線分倍河原駅、徒歩7分）

📞武蔵府中税務署担当官

📄申し込み順20人

📄無料

📍📞9月2日(金)午後5時までに電話で武蔵府中青色申告会事務局 ☎042-362-8608（市民税課）

産業労働支援センター 〒182-0022国領町2-5-15市民プラザあくろす3階 ☎443-1217・📠443-1218 📧industry@chofu-across.jp 専用📄あり

①事業者向け労務相談会

📅9月5日(月)、30日(金)

🕒午前9時～午後4時（正午～午後1時を除く）

相談員／田村陽太（社会保険労務士）

②創業経営相談会

📅①9月7日(火)②14日(水)③21日(水)④28日(火)

時①④正午～午後7時（1時～2時を除く）

②③午前9時～午後4時（正午～1時を除く）

相談員／佐藤高晃（多摩信用金庫職員）

③融資相談会

📅9月8日(木)午前10時～午後4時（正午～1時を除く）

相談員／日本政策金融公庫三鷹支店の専門担当者

④事業者向け税務相談会

📅9月13日(火)午後1時～4時

📍中小企業・小規模事業者、創業希望者

相談員／東京税理士会武蔵府中支部担当者

⑤A～D共に

相談時間／1人50分

📄各日申し込み順A⑥6人C⑤5人D③3人

📄無料

📍📞産業労働支援センター📄または電話、FAX、Eメールで申し込み



その他のお知らせ

京王閣競輪開催日

（★本場ナイター開催。無印は場外のみ）

《8月の開催日》

25日(木)・26日(金)・27日(土)・28日(日)

《9月の開催日》

1日(木)・★2日(金)・★3日(土)・★4日(日)・16日(金)・17日(土)・18日(日)・19日(月)・24日(土)・25日(日)・26日(月)・27日(火)

📄状況により、無観客開催となる場合あり

📍東京都十一市競輪事業組合 ☎487-2156（財政課）

ハケ岳少年自然の家 臨時休業期間

改修工事のため10月27日(木)～令和5年3月31日(金)は臨時休館します（延長の場合あり）。

📍社会教育課 ☎481-7488

イベントのお知らせ



催し

多摩川自然情報館イベント

①セミの抜け殻を見分けよう

配布する資料をもとにセミの抜け殻を観察して、セミの種類やオス・メスの見分け方を学びませんか。

📅土・日曜日、祝日

🕒午前9時～正午、午後1時～4時30分※随時

📄無料

📍当日直接会場へ

②海ごみゼロウィーク

～海洋ごみ問題について学ぼう～

多摩川のごみ拾い・水質調査を行い、海洋ごみ問題について学習します。

📅9月17日(土)午前10時～正午※小雨決行

📄9時50分

📄15人（多数抽選）

📄100円（保険料）

📄動きやすい服装、軍手またはゴム手袋、ごみ拾い用のトンブ（お持ちの方）、帽子、雨具、飲み物、タオル、筆記用具

📄9月2日(金)までにEメールに参加者全員の住所、氏名、年齢、電話番号を明記し、運営等受託事業者㈱セルコ📧tamagawa_info@serco.co.jpへ。抽選結果は9



セミの抜け殻

月9日(金)にメールで通知

📍小学3年生以下は保護者同伴

③A⑥共に

📍運営等受託事業者㈱セルコ ☎03-3406-1724（平日午前10時～午後5時30分）、多摩川自然情報館携帯電話 ☎080-2087-9009（土・日曜日、祝日午前9時～午後5時）（環境政策課）

初秋の木島平でダリア鑑賞・カヤの平高原散策・ぶどう狩りを楽しむ旅

📅9月17日(土)～19日(月)

📍所長野県木島平村

📍午前7時45分・調布市役所（8時発）

📍市内在住・在勤・在学の小学生以上※在勤の方はその家族を含む

📍内〈1日目〉市役所→郷の家（昼食）→やまびこの丘公園（ダリア鑑賞）→各宿（夕食）→秋まつり見学→各宿（宿泊）〈2日目〉各宿（朝食）→カヤの平高原（散策・昼食）→馬曲温泉→各宿（夕食・宿泊）〈3日目〉各宿（朝食）→道の駅・直売所（買い物）→信州フルーツランド（ぶどう狩り（各自））→小布施（昼食（各自）・散策）→市役所（午後5時頃）

📍宿泊施設／申し込み時に5カ所から選択
📄30人（多数抽選）
📍最少催行人数／20人
📄大人・高校生2万3000円、中学生・65歳以上2万1000円、小学生1万7000円（往復バス使用料、宿泊費、保険料、体験・食事6回分・入浴代など含む）
※参加費は市内在住・在勤・在学の方で姉妹都市宿泊費助成制度（中学生・65歳以上の方1泊3000円、それ以外の方1泊2000円）を利用した場合の料金

📄申込書（文化生涯学習課（市役所8階）、たづくり11階スポーツ・保養施設インフォメーションコーナー、神代出張所、各地域福祉センターで配布または市📄から印刷可）、運転免許証または保険証の写し（在勤の方は在勤証明の写し、在学の方は在学証明の写しも同封）、84円切手を貼った返信用封筒を8月30日(火)（必着）までに〒182-8511市役所文化生涯学習課「木島平村体験バスツアー」担当へ持参または郵送

※Eメール可（📧bunsin@w2.city.chofu.tokyo.jp）。件名に「木島平バスツアー申込み」と記載

📄重複の応募は失格。家族以外は一人部屋。出発2週間前から検温などの体調管理が必要

📍文化生涯学習課 ☎481-7139

📄映画のまち調布

📄第5回日本映画人気投票

📄投票ありがとう！プレゼント

📄キャンペーン開催

📄現在受付中の「第5回日本映画人気投票」で、令和5年1月27日(金)から開催する「映画のまち調布 シネマフェスティバル2023」の上映作品と映画賞のノミネート作品を決定します。

📄投票すると、抽選でイオンシネマ映画鑑賞券や映画関連グッズなどが当たります。

📄📅9月4日(日)まで

📄📍市内在住・在勤・在学の方、イオンシネマ シアタス調布の来場者

📄対象作品／令和3年9月1日～令和4年8月31日(火)に国内の商業映画劇場で、有料で初公開された日本映画

📄投票方法／インターネット投票、投票箱（市役所、文化会館たづくり、グリーンホールほかに設置）へ投票

📄📍（公財）調布市文化・コミュニティ振興財団

📄☎441-6150（文化生涯学習課）



映画のまち調布シネマフェスティバルHP





講座・講演会

シニア向けスマートフォン講習会

期①8月29日(月)・30日(火)②9月5日(月)・6日(火)③9月20日(火)・21日(水)

時①②午後1時30分～4時30分③午前9時30分～午後0時30分

所調布市シルバー人材センター（小島町3-87-4）

対60歳以上の方

内①②Android③iPhoneの基本操作からマイナンバーカード申請まで

定各申し込み順6人

費無料

持スマートフォン、筆記用具、個人番号カード交付申請書（お持ちの方のみ）

申問電話で（公社）調布市シルバー人材センター

☎487-9375

社会教育学習グループ公開講座

◎CCD「インクルーシブ英会話（中級）」

日9月12日(月)午後1時～3時

所総合福祉センター4階視聴覚室

講アガス ユサップ（英会話講師）

定申し込み順10人

費無料

他会員登録（有料）すると継続受講可能

申問9月11日(日)までに電話またはEメールでCCD担当・神尾☎090-5558-2537・Eccd.jin@gmail.com（社会教育課）

東京都共催消費者講座

「食品表示を活用して、毎日をより健やかに」

栄養成分表示の見方や特定保健用食品・栄養機能食品・機能性表示食品の違い、サプリメントと食品の関係を知って食生活に活かしませんか。

日9月15日(休)午後1時30分～3時30分

所①文化会館たづくり8階映像シアター②オンライン参加（Zoom）

対市内在住・在勤・在学の方

講上蘭 薫（東京家政学院大学准教授）

定①40人（多数抽選）②定員なし

費無料

申Eメールに講座名、住所、氏名、電話番号、希望す

る参加方法（会場参加またはオンライン参加）を明記し、9月2日(金)までに文化生涯学習課Ebunsin@w2.city.chofu.tokyo.jpへ。抽選結果は9月5日(月)以降に通知。オンライン受講者には受講決定後、Zoomの参加URLなどを送付

他状況により、オンライン開催のみになる場合あり

調文化生涯学習課☎481-7140

樹木せん定入門講座

日10月1日(出)午前10時～午後3時(予備日10月15日(出))

所上ノ原ふれあいの家、柴崎公園

対市内在住の樹木せん定初心者で、初参加の方

内講義、実技講習

講（一社）東京都造園緑化業協会技術指導員

定20人（多数抽選）

費1600円（テキスト代）

持せん定ばさみ、手袋、昼食、飲み物

他当選結果は文書で通知。車での来場不可。テキストは9月20日(火)～22日(休)の午前8時30分～午後5時15分に緑と公園課で代金と引き換えに受け取り

申問直接またははがき・Eメール（件名）に「せん定入門講座希望」、住所、氏名（ふりがな）、生年月日、電話番号、Eメールアドレス（ある場合）を明記し、8月31日(火)（消印有効）までに〒182-8511市役所8階緑と公園課☎481-7083・Emidori@w2.city.chofu.tokyo.jp

各館だより

郷土博物館

〒182-0026 小島町3-26-2

☎481-7656 調481-7655

開館時間／午前9時～午後4時 入場料／無料

休館日／月曜日（祝日の場合は直後の平日）

●常設展示「調布の歴史」（2階展示室）

原始・古代から近代までの調布の歩みを紹介しています。

●ギャラリー展

「新収蔵資料にみる戦争」

（2階ギャラリー）

戦争がもたらした生活や学校への影響をたどります。

期8月28日(日)まで



展示の様子

旧佐橋家住宅が 国登録有形文化財に

西つつじヶ丘に所在する旧佐橋家住宅（主屋・門）が7月22日付けで国登録有形文化財に登録されることが決まりました。旧佐橋家住宅は、昭和11年に建てられた茶室付きの和風住宅で、数寄者が自ら設計し、創意工夫を凝らした良質な数寄屋建築です。市内では、真木家住宅、旧武者小路実篤邸などに次いで5カ所11件目の登録となります。



旧佐橋家住宅

武者小路実篤記念館

〒182-0003 若葉町1-8-30 専用調あり

☎03-3326-0648 調03-3326-1330

開館時間／午前9時～午後5時

入場料／大人200円、小・中学生100円、市内在住の65歳以上無料
休館日／月曜日（祝日の場合は直後の平日）

●夏休み企画

「はじめての武者小路実篤」

実篤の初恋やはじめてできた親友など、実篤にとっての「はじめて」を紹介します。

期8月28日(日)まで

◎展示解説

日8月27日(土)午後1時30分から45分間程度

期当日直接会場へ

●閲覧室休室

期8月25日(休)

●展示室休室

期8月30日(火)～9月2日(金)

他閲覧室、実篤公園は通常通り利用可



武者小路実篤「西瓜」1971年



味の素スタジアム★武蔵野の森総合スポーツプラザ

★味の素スタジアム

3日(土) FC東京 vs 横浜F・マリノス

（明治安田生命J1リーグ第28節）

午後7時キックオフ

調FC東京 ☎444-2630

3日(土)・4日(日)・10日(土)・11日(日)・17日(土)・

18日(日)・19日(祝)・23日(祝)・24日(土)・25日(日)

2022年度 関東大学アメリカン

フットボールリーグ戦

所アミノバイタルフィールド

調HP（一社）関東学生アメリカンフットボール連盟 ☎440-0881

4日(日) クリアソン新宿 vs ソニー仙台

（第24回日本フットボールリーグ第20節）

午後4時キックオフ

所AGFフィールド

調クリアソン新宿 ☎03-6709-9786

（試合当日）☎080-7176-5480

7日(火) 京都サンガF.C. vs 東京ヴェルディ

（天皇杯JFA第102回全日本サッカー選手権大会準々決勝） 午後7時キックオフ

調日本サッカー協会

☎03-6801-8002（東京都サッカー協会）

10日(土) 日テレ東京ヴェルディ・ベレーザ vs

INAC神戸レオネッサ

（2022-23WEリーグ第3節）

午後3時キックオフ

所AGFフィールド

調東京ヴェルディ ☎03-3512-1969

10日(土) 東京ヴェルディ vs ザスパクサツ群馬

（明治安田生命J2リーグ第35節）

午後6時キックオフ

調東京ヴェルディ ☎03-3512-1969

14日(火) 東京ヴェルディ vs ブラウブリッツ秋田

（明治安田生命J2リーグ第36節）

午後7時キックオフ

調東京ヴェルディ ☎03-3512-1969

9月の主な行事予定

24日(土) 東京ヴェルディ vs モンテディオ山形

（明治安田生命J2リーグ第38節）

午後4時キックオフ

調東京ヴェルディ ☎03-3512-1969

★武蔵野の森総合スポーツプラザ

8日(休)～11日(日) ジャパンカップ

マーチングバンド・バトントワリング全国大会

調ジャパンカップ組織委員会

☎・調 03-6805-2282

17日(土)・18日(日)

ラブライブ！虹ヶ咲学園スクールアイドル

同好会5th Live！虹が咲く場所

<Next TOKIMEKI公演>

17日(土)午後6時～（5時開場）

18日(日)午後4時～（3時開場）

調インフォメーションデスクHP

23日(祝)・24日(土)

第60回関東総合バドミントン選手権大会

期午前10時～（予定）

調東京都バドミントン協会

☎03-3365-2785

●文化会館たづくり8月の休館日

期8月22日(月)・23日(火) 調（公財）調布市文化・コミュニティ振興財団☎441-6111（文化生涯学習課）

●次回展示予告

秋季展「作家の筆跡」～所蔵原稿名品展～

期 9月3日(出)～10月10日(祝)

●実篤に挑戦！ 扇面に筆と墨で絵をかこう

野菜や花をモデルに、実篤の絵の描き方を体験します。

期 9月10日(出)

時 午後10時～11時30分、午後1時30分～3時※同内容で2回開催

講 菱沼陽土女（絵画講師）

定 各回8人（多数抽選）

費 1人550円※入場料別途

他 小学3年生以下は保護者同伴

往復はがきの往信面に講座名、希望する時間、応募者全員（1枚2人まで）の郵便番号、住所、氏名（ふりがな）、年齢、電話番号と、返信面に自身の宛先を明記し、8月27日(出)午後5時（必着）までに実篤記念館へ。締切後、定員に余裕がある場合は8月28日(出)午前9時～9月9日(金)午後5時に電話で受け付け（先着順）



図書館

中央図書館 〒182-0026 小島町2-33-1
文化会館たづくり4・5・6階
☎441-6181 ☎441-6183 専用☎あり

●8・9月の開館時間と休館日

	開館時間	休館日
中央図書館	午前9時～午後8時30分	8月22日(月)・23日(火)
		9月26日(月)・27日(火)・28日(水)・29日(木)
染地分館以外の分館	午前9時～午後5時 (9月までの水・金曜日は6時まで)	8月22日(月)・23日(火)・29日(月)
		9月5日(月)・12日(月)・20日(火)・26日(月)・27日(火)

※染地分館は施設改修により令和5年3月31日(金)まで休館（休館中はブックポストも利用不可）

●都立神代高等学校の生徒が図書館ポスターを制作

図書館利用のマナーアップや利用促進をテーマに描かれたポスターを10月23日(日)まで中央図書館の中階段に展示しています。



●館内蔵書検索用パソコン「ぴゅー太」をご利用ください

ぴゅー太では図書館資料の検索や予約ができるだけでなく、各図書館で行っている展示を見ることができ

ます。また、図書館が所蔵する、調布に関する新聞記事・映画ポスター・地域資料ポスター・図書館だよりをデジタル化した「調布デジコン」も利用できます（印刷はできません）。

●絵本の読み聞かせ講座（全2回）

読み聞かせを通して絵本の楽しさを子どもたちに伝えるポイントや絵本の選び方を学びませんか。

期 ①10月6日(木)②13日(木)

時 午前10時～11時45分

所 文化会館たづくり6階会議室

対 市内在住・在勤・在学の18歳以上

講 図書館職員

定 15人（多数抽選） 費 無料

申込 図書館の申し込みフォームから申し込み、または往復はがきに住所、氏名、年齢、電話番号、子どもに読み聞かせをした経験の有無、講座で聞きたいことを明記し、9月16日(金)（必着）までに中央図書館「絵本の読み聞かせ講座係」※記入内容が抽選結果に影響することはありません

共催事業

●9月の読書会

一冊の本を読み、気軽に感想を語り合う会です。

日 9月21日(火)午前10時～正午

所 文化会館たづくり6階601・602会議室

内 「ミーナの行進」小川洋子著

講 阪口佳代（読書推進員）

定 申し込み順20人

費 無料

申 8月21日(日)午前9時から、直接または電話で図書館読書推進室、アカデミー愛とぴあ（文化会館たづくり10階）☎441-6328（午前9時～午後4時）

公民館だより

- 月曜日休館 ●申し込み／電話または来館で費用／記載のない場合は無料

東部公民館

〒182-0003 若葉町1-29-21
☎03-3309-4505 ☎03-3305-3456

●東部市民講座「ミニビブリオバトル～3分で伝える本の魅力」(全3回)

おすすめの本を紹介しあうビブリオバトルを、発表時間3分のミニ版で楽しめます。

期 ①9月6日(火)②27日(火)③10月4日(火)

時 午前10時～正午

講 岡野 海（ビブリオバトル普及委員会副情報局長）

定 申し込み順16人（市民優先）

講 筆記用具、紹介したい本数冊

申 8月23日(火)午前9時から受け付け

●イライラに振り回されない子育て

～アンガーマネジメントを学ぼう～（全2回）

怒りをコントロールし、必要で効果的な声かけに役立つアンガーマネジメントを学びませんか。

期 ①9月10日(出)②17日(出)

時 午前10時～正午

講 松真理子（日本アンガーマネジメント協会・公認ファシリテーター）

定 申し込み順20人（市民優先）

保 1歳6カ月～就学前（定申し込み順2人、保育オリエンテーション：9月3日(出)午前10時～11時※親子で要出席）

申 8月23日(火)午前9時から受け付け

西部公民館

〒182-0035 上石原3-21-6
☎484-2531 ☎484-3704

●美術史講座

「画家の目を通して見る美術史「李禹煥の世界～国立新美術館開館15周年記念「李禹煥」展を中心に」（全2回）

戦後日本美術の重要な動向の一つ「もの派」を牽引した作家と作品について学びます。

期 ①9月7日(火)

② 14日(火)

時 午後2時～4時

講 下向恵子

（画家・美術教師）

定 申し込み順24人

申 8月20日(出)午前9時から受け付け



《関係項》
1968/2019年 石、鉄、ガラス
石：約80×60×80cm
鉄：240×200×1.6cm
ガラス：240×200×1.5cm
森美術館、東京
Photo:Kei Miyajima

北部公民館

〒182-0014 柴崎2-5-18
☎488-2698 ☎488-2787

●北の杜ギャラリー展示「児童館・学童・ユーフォー合同展覧会」

期 9月3日(出)～11日(日)

時 午前9時～午後8時



市民の広場

催し&会員募集

催し

■第22回植物切り絵展 期 8月30日(火)～9月4日(日)午前9時30分～午後4時30分 所 神代植物公園植物会館展示室 費 無料 講 小沼 浩 ☎090-9545-1103※別途植物公園への入園料あり

市民の広場欄は、市民同士の交流を目的としています。掲載内容などは直接問い合わせ先へ連絡をお願いします。掲載を希望する方は必ず掲載基準を読んでからお申し込みください。掲載基準を満たさない場合や申し込みが多い場合には、掲載できないことがあります。あらかじめご了承ください。なお、イベントの内容の確認や入会申込などは当事者間でお願いします。掲載内容についての責任は、主催者側が負うものですのでご承知おください。（広報課）

■調布パソコンサークル「パワーポイント講座入門」スライドで魅せるアルバム作りやサークル紹介に役立つ 期 9月6日(火)・10日(出)・13日(火)・17日(出)午後1時30分～3時30分 所 市民プラザあくろす3階 費 4920円（教材費、施設使用料など） 講 市民活動支援センター電話代行サービス ☎498-3381

※対象：ワード経験者。8月21日(日)～31日(火)に要事前申し込み

■モーニング寄席 期 9月11日(日)午前10時～（9時45分開場） 所 文化会館たづくり8階 費 無料 講 田岡 ☎090-3682-8302

会員募集	サークル名	活動日時	活動場所	入会金	会費	問い合わせ	備考
	琉球王家秘伝本部御殿手（沖縄古武術）	毎週火・金曜日午後7時～9時、土曜日0時45分～3時	富士見児童館ほか	3000円	月2000円	市川 ☎090-4421-0573	金曜は少年部。気軽に問い合わせください

広告の欄

掲載の申し込み／㈱ウィード（広告代理店、多摩川5-9-4 インペリアル京王多摩川フラット103号）☎443-6681・☎443-6682

広告料／1号・2号：1枠3万円、3号（オビ）：1枠1万5000円（前払。デザイン・版の制作費・消費税広告主負担）

※広告料収入は市報ちょうふの印刷製本費用の一部に充当しています(広報課)

地域密着がモットーです

“タクシー”のご利用は

安心・安全な

イースタンタクシー

＝EM無線コールセンター＝

☎042-486-9311

乗務員募集中

イースタンモータース調布株式会社

お問い合わせ ☎042-442-1491

調布市深大寺北町6-6-9 http://www.eastern-group.co.jp

相続税専門

相続税申告・農地の相続・事業承継
生前贈与・遺言書・遺産分割協議書

早川淳一税理士事務所

豊富な経験と実績

親切丁寧がモットー

土日祝日予約相談可

お問い合わせ 調布市小島町1-11-6 エンケ502

☎042-426-4568

法律問題・登記でお困りなら、弁護士と司法書士の合同事務所

調和法律・法務事務所

弁護士 齋藤裕介（東京弁護士会所属）
司法書士 根本幸一郎（東京司法書士会所属）

ご相談は45分まで無料

☎042-440-3755

調布市小島町1丁目35番地4クレール小島ビル 3階

●QRコードは(株)デンソーウェーブの登録商標です

誰もが笑顔に
てづくりよさこい

調布よさこい
2022

よさこい踊りは、老若男女誰もが気軽に楽しめて、一つになれる踊りです。
今年のよさこいは、3年ぶりに、街に戻って開催します。調布の夏の終わりを彩る「調布よさこい」を一緒に楽しみましょう。

程 8月27日(土)

※荒天中止

所 グリーンホール、調布駅前広場

第1会場・グリーンホール

時 午後2時～7時

内 よさこい定点踊り、ステージパフォーマンス、
鳴子絵付け体験、子ども向け出店

第2会場・調布駅前広場

時 午後3時～7時45分

内 よさこい定点踊り、チーム
紹介、ステージパフォーマンス、
飲食物の出店、案内所など

問 調布市文化・コミュニティ振興財団
文化・コミュニティ事業課 ☎441-6171

QRコード

調布よさこい
2022HP

優雅になびく
大旗を披露！



スタンプラリー

駅前広場(3カ所)、グリーンホール、たづく
り2階北ギャラリー(調布パラアート展会場)の
スタンプを5つ集めた方に景品(よさこいミニ
タオル・FC東京鳴子など)をプレゼントします。
景品交換／
時 午後3時～6時※先着順
所 グリーンホール2階バルコニー

なくなり次第
終了



調布よさこい2019フォトコンテスト
優秀賞「朗らかに」伊藤一幸

デジタルフォトコンテスト

当日に撮影した写真を募集します。
テーマ／①調布よさこいの活気や楽しさ
②出店者と来場者・踊り手と地域住民の交流
最優秀賞：1作品 優秀賞：2作品
ポスター賞、交流・ふれあい賞：1作品、佳作：数作品
締 9月9日(金)(必着)
他 詳細は、調布市文化・コミュニティ振興財団HP・募
集チラシ(市内公共施設で配布。当日は本部などで
配布)を参照

その一瞬を
撮ろう



調布よさこい2019フォトコンテスト
最優秀賞「皆で踊った夏の思い出」新井英哲



調布よさこい2019フォトコンテスト
優秀賞「SummerAngel未来を見つめて」秋澤秀也



※新型コロナウイルスの感染状況によっては、開催場所・時間が変更または中止になる可能性があります。Webサイトにて最新情報をご確認ください

9月の休日診療当番医

発熱患者を診察していない医療機関もあります。

9月の相談案内は15面に掲載しています

QRコード

休日診療当番医HP

日程	医療機関名・診療科目	電話番号	所在地
4日(日)	調布脳神経外科(脳神経外)	490-6165	小島町2-51-1-3階
	健幸クリニック調布国領(小)	440-0215	国領町4-8-1プラザパレット2階
	大枝医院(内・循環器内・老年内・老年精神)	484-5065	布田6-25-2
	宮前歯科医院(歯)	480-2031	小島町2-29-9ライオンズガーデン調布107
11日(日)	あらし耳鼻咽喉科クリニック(耳鼻咽)	498-1133	布田1-37-12調布駅前ビル地下1階
	いしいこどもクリニック(小)	483-0101	調布ヶ丘3-19-12
	東京心臓協会クリニック(循環器内・心臓外・内)	480-8110	調布ヶ丘2-27-31
	田邊歯科医院(歯)	482-3050	国領町1-33-8
18日(日)	磯崎整形外科(整外)	482-4919	布田2-51-6みこしビル3階
	麻生こどもクリニック(小)	480-7810	小島町1-5-6アールアンドエスビル3階
	せき循環器内科クリニック(循環器内・内)	487-1505	小島町1-14-3ヒューリック調布2階
	若葉歯科医院(歯)	03-3308-8018	仙川町1-33-35
19日(祝)	小川耳鼻咽喉科クリニック(耳鼻咽)	498-3341	菊野台1-54-5
	やまぐち小児科(小)	03-5314-3800	仙川町3-9-7エテルノ上原ビル103
	東つつじヶ丘さくらクリニック(内)	03-3300-3366	東つつじヶ丘3-53-11
	ときざき歯科(歯)	489-6061	調布ヶ丘1-31-8
23日(祝)	きしおか眼科(眼)	03-5314-3626	仙川町3-1-16ステイヒルズ仙川2階
	西田医院(小・内・外)	483-1350	柴崎1-64-13
	はすだ内科・循環器内科クリニック(内・循環器内)	426-8102	国領町3-1-38ココスクエア2階
	堀内歯科医院(歯)	485-0022	西つつじヶ丘1-49-3
25日(日)	水野眼科クリニック(眼)	486-1177	布田1-26-12ダイアパレス調布1階
	安賀医院(小・内)	482-1256	佐須町3-10-7
	木内クリニック(内・外)	03-3307-7411	西つつじヶ丘2-14-14
	あべ歯科医院(歯)	440-1181	菊野台3-24-43

市内救急病院

調布病院 下石原3-45-1
☎484-2626
北多摩病院 調布ヶ丘4-1-1
☎486-8111
調布東山病院 小島町2-32-17
☎481-5511
※当日の診療科目を事前に電話で
ご確認ください

救急医療機関案内(24時間)

調布消防署 ☎486-0119
救急相談センター ☎ #7119
※ダイヤル回線からは ☎042-521-
2323(消防庁テレホンサービス)
消防庁テレホンサービス
☎042-521-2323
東京都医療機関案内サービス
“ひまわり” ☎03-5272-0303
☎「東京都医療機関ひまわり」

休日夜間急患診療所 ☎484-1455

日土・日曜日、祝・休日 午後7時～10時(受付は9時45分まで)
調布市医療ステーション1階(小島町3-68-10)
内科小児科系※日によって担当医師の専門分野が異なりますので、必ず電話
連絡の上、お越しください

小児初期救急平日準夜間診療 ☎03-3488-2061

日月～金曜日(祝・休日、年末年始、病院が指定した日を除く) 午後7時～10時(受
付は9時30分まで)
東京慈恵会医科大学附属第三病院内 狛江・調布小児初期救急平日準夜間診療室
小児科 ※必ず電話連絡の上、お越しください

調布市の世帯数と人口 令和4年8月1日現在 ()は対前月比	世帯数	日本人	外国人	総数	人	男	日本人	外国人	総数
		120,437	2,475	122,912 (8増)			113,988	2,342	116,330 (5増)
						女	120,307	2,319	122,626 (13減)
						計	234,295	4,661	238,956 (8減)

●個人市・都民税(普通徴収)第2期、国民健康保険税第2期の納期限は、8月31日(水)です お手元の納付書で、指定金融機関派出所(市役所2階)・神代出張所・取扱金融機関などでお納めください。なお、バーコード付きの納付書は全国のコンビニエンスストアとスマートフォン・タブレット端末(モバイルレジ)でも納付できます。また、個人市・都民税(普通徴収)、固定資産税・都市計画税、軽自動車税、国民健康保険税は、ATMやオンライン(ペイジー、アプリ決済、クレジット)で納付できます。詳細は納付書裏面または市HP参照。納付書がない方は、ご連絡ください。 調布市納税課(市役所3階) ☎481-7214～20