



みんなが笑顔でつながる・ぬくもりと輝きのまち調布



ちようふ

令和4年(2022年) No.1714 **6 / 20**

CONTENTS(主な内容)

新型コロナワクチン	2
マイナポイント第2弾がスタート	3
特集「風水害への対策、できていますか?」	8・9
熱中症に注意	10
第30回調布観光フェスティバル	16



発行：調布市（毎月5日・20日発行）所在地：〒182-8511 東京都調布市小島町 2-35-1
編集：行政経営部広報課 市ホームページ：https://www.city.chofu.tokyo.jp/

☎042-481-7111

市報ちようふの配布に関する問い合わせは
市報ちようふ配布コールセンター
☎042-300-3131

「いっかやろう」ではなく「今日やろう!!」

風水害への対策、 できていますか？



ハザードマップ
って
見たことある？

まずここから始めよう！



◀洪水ハザードマップの
入手方法はこちら！

風水害は事前に予測することができます。本格的な台風シーズンを迎える前に、事前の備えと避難時の行動を家族やパートナーと確認できていますか？

いざという時のために、平時から準備しておきましょう。

☎総合防災安全課☎481-7346

風水害対策の詳細は8・9面をご覧ください ➡



新型コロナワクチン

6月13日時点の情報

4回目接種 予約受付中

\ インターネットで /

\ 電話で /

\ 6月27日(月)以降は毎日開設 /

集団接種
予約
システム



予約・
問い合わせ
電話のかけ間違いに
ご注意ください

市コールセンター
(調布市新型コロナワクチンコールセンター)
☎0120-139-710
(平日午前9時～午後5時)

集団接種（調布駅前広場診療所）と個別接種（個別医療機関）で接種を実施しています。

- 接種回数：1回
- 接種費：無料
- 対象者：3回目接種日から5カ月以上が経過し、次の①か②のいずれかに当てはまる方

①60歳以上

3回目接種日に応じて、順次接種券を発送します。接種券発行の申請は不要です。

- ・1月31日までに接種した方／発送済み
- ・2月1日～7日に接種した方／6月20日(月)頃
- ・2月8日～14日に接種した方／6月27日(月)頃
- ・2月15日～21日に接種した方／7月4日(月)頃
- ・2月22日～28日に接種した方／7月11日(月)頃
- ・3月1日～31日に接種した方／7月20日(水)頃

②18～59歳で、国が示す基礎疾患を有する またはそのほか重症化リスクが高いと医師が認める方

接種を希望する方は、4回目
接種券の発行申請が必要です

☎市コールセンターに電話
または電子申請など



市HP

基礎疾患一覧も
こちらからご覧ください

▶ 集団接種

現在、7月末までの新規予約を受け付けています。

●実施日程：

- 午前枠 午前9時～11時30分
- 午後枠 午後1時30分～4時
- 夜間枠 午後5時30分～8時（6月24日(金)のみ）
- ※30分単位で予約を受け付け

●使用するワクチン：武田／モデルナ社製

●予約方法：インターネットまたは 市コールセンターに電話

実施日程



▶ 個別医療機関での接種

●使用するワクチン：ファイザー社製

☎図接種を希望する個別医療機関（右下のQRコード「医療機関一覧 18歳以上」参照）へ



1～3回目接種を希望する方

5～11歳の方

保護者は、接種のメリット（発症予防など）とデメリット（副反応など）を十分理解し、子どもと一緒に接種するかご検討ください（接種は強制ではありません）。

- 対象者：1回目の接種日時時点で満5～11歳の方
- 接種券：満5歳になる誕生日の前月に接種券が届いた方から予約できます。届かない場合は市コールセンターに連絡してください
- 使用するワクチン
小児用ファイザー社製
※12歳以上向けのワクチンとは用法・用量が異なる
- 接種間隔・回数：通常、3週間(21日間)の間隔を空けて2回目接種
※1回目の接種時に11歳だった方が、2回目の接種時まで12歳の誕生日を迎えた場合も、2回目接種には小児用ワクチンを使用

▶ 集団接種 1・2回目の方

	1回目	2回目 ※自動的に予約
日時	6月25日(土)午後2時～4時	7月16日(土)の同じ時間
場所	調布駅前広場診療所	保健センター (文化会館たづくり西館1階)

- 予約方法：インターネットまたは市コールセンターに電話

▶ 個別医療機関での接種

1・2回目の方

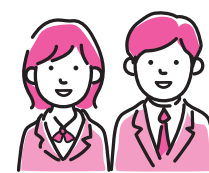
☎図接種を希望する個別医療機関へ

医療機関一覧



5～11歳

1回目と異なりますので
ご注意ください



12～17歳の方

▶ 個別医療機関での接種 1～3回目の方

●使用するワクチン：ファイザー社製

☎図3回目接種は、2回目の接種完了から5カ月以上経過し、接種券が届いた方が予約可能

☎図接種を希望する個別医療機関へ

医療機関一覧



12歳以上

18歳以上の方

▶ 集団接種 3回目の方

- 接種場所：調布駅前広場診療所
- 使用するワクチン：武田／モデルナ社製
- 対象者：2回目の接種完了から5カ月以上経過した方
- 実施日時：4回目接種と同日程 ※30分単位で予約を受け付け
- 予約方法：インターネットまたは市コールセンターに電話

▶ 個別医療機関での接種 1～3回目の方

●使用するワクチン：ファイザー社製

- 対象者：1回もワクチンを接種していない方（接種した方は、3週間（21日間）の間隔を空けて2回目接種）または2回目の接種完了から5カ月以上経過した方

☎図接種を希望する個別医療機関へ

医療機関一覧



18歳以上

審議会等の会議の傍聴

※要マスク着用・発熱などの風邪症状がある場合は傍聴不可。状況により中止・延期・変更の場合あり。手話通訳を希望する場合は要事前相談

令和4年度第1回臨時会 社会教育委員の会議

☎6月21日(火)午後1時30分～1時45分（受付1時15分～）

☎教育会館3階301研修室 ☎当日先着5人 ☎社会教育課 ☎481-7488

令和4年公民館運営審議会第3回定例会

☎6月28日(火)午後2時～（受付1時45分～）

☎当日先着5人 ☎☎東部公民館 ☎03-3309-4505

令和4年度第2回都市計画審議会

☎6月29日(水)午後1時20分～（受付1時～）

☎教育会館2階201会議室 ☎当日先着3人 ☎都市計画課 ☎481-7453

第24回ふじみ衛生組合安全衛生専門委員会

☎7月6日(水)午後7時～ ☎☎クリーンプラザふじみまたはオンライン（Zoom）

☎申し込み順10人 ☎Eメールに住所、氏名、Eメールアドレス、希望する傍聴場所を明記し、6月29日(木)までにふじみ衛生組合 ☎fujimi-soumuka@fujimieiseiku.miai.jp ☎ふじみ衛生組合 ☎490-5374

第1回障害者地域自立支援協議会全体会・障害者差別解消支援地域協議会

☎7月15日(金)午後2時～4時30分（受付1時40分～）

☎教育会館3階301研修室 ☎申し込み順5人

☎☎事前に電話またはFAXで障害福祉課 ☎481-7094・☎481-4288

第2回地域福祉推進会議

☎7月20日(水)午後6時30分～8時 ☎☎文化会館たづくり10階1001学習室

☎当日先着5人 ☎☎福祉総務課 ☎481-7101 (都市計画課)

●個人市・都民税（普通徴収）第1期の納期限は6月30日(木) お手元の納付書で市役所・神代出張所・指定金融機関・コンビニエンスストアなどで納付できるほか、オンライン（モバイルレジ・ペイジー・アプリ決済・クレジットカード）でも納付できます。
☎納税課（市役所3階） ☎481-7214～20

Topics トピックス

低所得の子育て世帯に対する 子育て世帯生活支援特別給付金を支給

新型コロナウイルス感染症の影響や、物価高騰などに直面する、低所得のひとり・ふたり親世帯に対し、給付金を支給します。

支給額／児童1人につき5万円

●ひとり親世帯分

以下①以下の要件のいずれかに該当する方①令和4年4月分の児童扶養手当を受給した方②公的年金等を受給していることにより令和4年4月分の児童扶養手当を受給していない方③新型コロナウイルス感染症の影響により家計が急変し、収入が児童扶養手当を受給している方と同じ水準となっている方
※①の方は申請不要。支給日などの詳細は、支払決定通知書で要確認
※②③要申請。申請書類は6月下旬に市HPで公開

●ふたり親世帯分

以下①以下の【養育要件のいずれか】と【所得要件のいずれか】の両方を満たす方
養育要件／①令和4年4月分の児童手当または特別児童扶養手当を受給した方②令和5年3月分までの児童手当または特別児童扶養手当を新たに受給することとなった方③上記①②以外で令和4年3月31日時点で高校生など（平成16年4月2日～平成19年4月1日生まれ）のみを養育している方
所得要件／①令和4年度分の市民税均等割が非課税の方②新型コロナウイルス感染症の影響を受けて家計が急変し、令和4年度分の市民税均等割が非課税の方と同様の事情にあると認められる方
※申請方法などは、後日市HPで公開
子育て家庭課（市役所3階） ☎481-7093

染地地域福祉センターの臨時休館に伴う ごみ対策課所管業務休止

染地地域福祉センターでの指定収集袋の減免、おむつ袋・ボランティア袋などの交付、ごみリサイクルカレンダーの配布を休止します。

休止期間／8月1日(月)～2月上旬（予定）

※臨時休館は令和5年3月31日(金)まで

ごみ対策課 ☎042-306-8781

調布市街路樹管理計画を策定

市では、将来を見据えた持続可能で健全な街路樹と周辺環境との調和を目指し、計画的に街路樹を管理していくために、計画を策定しました。

本計画の内容は、道路管理課（市役所7階）、公文書資料室（市役所4階）、市HPで閲覧可

道路管理課 ☎481-7405

令和5年（仮称）調布市二十歳のつどい（成人式） 実行委員募集

対象者に配布する冊子作成などを行います。

期8月～令和5年1月、月1回程度平日（謝礼なし）

時午後6時30分～8時30分（予定）

所教育会館など

対市内在住・在勤・在学の18～25歳程度

定10人程度

他オンライン（Zoom）での参加も可

申問申込書（社会教育課（教育会館1階）で配布または市HPから印刷可）を直接または郵送・Eメールで7月15日(金)までに〒182-0026小島町2-36-1社会教育課 ☎481-7488・E syakaiky@w2.city.chofu.tokyo.jp

◎令和5年（仮称）調布市二十歳のつどい（成人式）

期令和5年1月9日(祝)※時間未定

所グリーンホール大ホール

対市内在住などで平成14年4月2日～平成15年4月1日生まれの方

他対象者へ11月に案内状を発送予定

調社会教育課 ☎481-7488

北部地域巡回公共交通（実証実験）が 「クリエイト」バス停を經由

深大寺北町・深大寺東町を中心に運行している北部地域巡回公共交通（実証実験）が「クリエイト」バス停（店舗駐車場内）を經由し運行します。

期7月1日(金)から 対65歳以上（付添いの方1人まで同乗可）

内1日7便、火・金曜日運行

他詳細は市HP参照

調運行に関して：京王バス㈱調布営業所 ☎499-6711

事業に関して：交通対策課 ☎481-7454



第10期調布市廃棄物減量及び再利用促進審議会 市民委員募集

期8月1日～令和6年7月31日（各年6回程度）

対18歳以上の市民2人程度 申履歴書と小論文（テーマ「あなたが取り組んでいる身近なごみ減量・リサイクルについて」。400字程度。様式自由）を7月6日(木)（消印有効）までに直接または郵送・Eメールで〒182-0031野水2-1-1クリーンセンターE gomitai@w2.city.chofu.tokyo.jp

※持参の場合は市役所2階ごみ対策課窓口も可

調ごみ対策課 ☎042-306-8781

マイナポイント第2弾がスタート！

マイナンバーカードを新規に取得し、健康保険証としての利用登録と公金受取口座の登録を行うと最大2万円分のマイナポイントを受け取れます。

期令和5年2月末まで 他ポイント付与は、6月30日(休)から開始

●市役所でマイナンバーカード・マイナポイントの申請をサポート

パソコンやスマートフォンをお持ちでない方は、カードの申請に必要な写真撮影、マイナポイント予約・申し込みなどの申請をお手伝いします。また、7月1日(金)からマイナンバーカード交付申請書を郵送で請求できるようになります。

時平日：午前8時30分～午後4時30分 休日窓口（毎月第2土曜日、第4日曜日）：午前9時～午後0時30分 所マイナンバーカード第2窓口（市役所1階101会議室）

他マイナポイントの予約・申し込みは、事前に申し込む決済サービスを決めてお越しくささい（決済サービスによっては事前登録が必要です）

調市民課 ☎481-7041～3

調布市マイナンバーコールセンター ☎0570-00-7211（つながらない場合 ☎03-5427-3272）



おしえて！

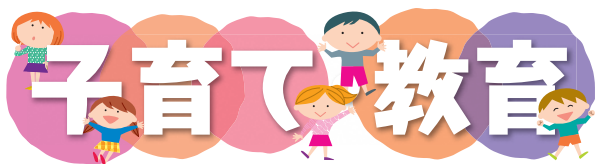
マイナンバー Q&A 83

Q セットアップオンラインで交付申請できるのに、なぜ受け取るときは窓口に行かなければならないのですか。

A マイナンバーカードは、デジタル社会の基盤となること期待されていますが、それはオンライン手続上で本人であることの証明ができるためです。その本人であることの証明の信頼性を担保するために、交付する際に窓口に来ていただき、受取者が申請者本人であることの厳格な確認が必要です。

調マイナンバー総合フリーダイヤル ☎0120-95-0178、調布市マイナンバーコールセンター ☎0570-00-7211※つながらない場合は ☎03-5427-3272（企画経営課）





8月の子どもの健診

健診名	対 象
3～4カ月児	令和4年4月生まれ
1歳6カ月児	令和3年1月生まれ
3歳児	令和元年7月生まれ

所 文化会館たづくり西館保健センター1階

他 詳細は前月初旬に市から郵送する案内参照。転入者や日程変更希望の方は健康推進課 ☎441-6081

8月のこども歯科相談室

健診名	対 象	日 時
①2歳児	令和2年7・8月生まれ	8月5日(金)午前17日(水)午前
②2歳6カ月児	令和2年1・2月生まれ	8月10日(水)午前26日(金)午前
③3歳6カ月児	平成31年1・2月生まれ	8月24日(水)午後
④4歳児	平成30年7・8月生まれ	
⑤5・6歳児	平成28年4月～平成29年9月生まれ	8月22日(月)午後
⑥矯正相談	6歳～中学生	

所 文化会館たづくり西館保健センター2階

内 むし歯予防の話、歯科健診、歯磨きの話

申 ①～⑤随時⑥6月21日(火)午前9時から電話で健康推進課 ☎441-6081

令和4年度児童手当・児童育成手当 現況届（年度更新届）の提出

対象者に現況届を送付していますので、期限までに提出してください。提出のない場合は、手当の支給が保留となります。

※児童育成手当はひとり親家庭などのための手当

締 6月30日(休)午後5時15分（必着）

所 申 直接または郵送で子ども家庭課（市役所3階）

☎481-7093

調布市子ども・若者居場所事業費補助金 事業募集

対象事業／①子ども・若者の自立のための居場所提供と必要に応じた利用者への食事提供②子ども・若者の自立に向けた相談・助言など

主な要件／①補助対象事業の利用者のうち、子ども・若者である市民の数が総利用者数の2分の1以上②市内で補助対象事業を月15日以上実施

他 必要書類（市HPから印刷可）を7月20日(火)までに児童青少年課 ☎481-7536へ持参

受験生チャレンジ支援貸付事業

内 ①中学3年生②高校3年生 内 受験準備のための塾代と受験料の貸し付け※高校・大学などに進学すると貸付金の返済が免除 塾代／20万円まで 受験料／①2万7400円まで②8万円まで

要件／要収入確認※詳細は要問い合わせ

期 令和5年1月31日(火)

申 社会福祉協議会 ☎481-7693

調布ジュニア映画塾（第13期生）募集

プロの映画監督や技術者の指導のもと、脚本作成、撮影、映像編集など、映画制作の基本を体験します。

期 7月24日(日)～8月18日(休)のうち10日間（9月25日(日)は作品上映会） 所 文化会館たづくりほか

内 市内在住・在学の中学生(原則全日程参加可能な方)

他 横川寛人(映画監督)ほか 定 申し込み順15人

費 3500円(昼食・交通費は実費負担)

申 申込用紙（HP「調布観光ナビ」から印刷可）を、7月15日(金)（必着）までにEメール（件名に「ジュニア映画塾」と記載）、直接または郵送・FAXで〒182-8511市役所8階産業振興課「ジュニア映画塾」担当

☎481-7184・☎481-7391・

E kankou@w2.city.chofu.tokyo.jp

ちょうふピースメッセンジャージュニア2022 参加者募集

JリーグFC東京VSサンフレッチェ広島島の試合にあわせて、FC東京と調布市が市内の小学生をピースメッセンジャージュニアとして被爆地広島へ派遣します。試合を観戦し、現地施設の見学などを通じて戦争・平和について学習します。

期 7月30日(土)・31日(日)（1泊2日） 所 広島

内 市内在住・在学の小学5・6年生

定 10人（多数選考） 費 1万円

申 申込書と課題作文（文化生涯学習課（市役所8階）で配布または市HPから印刷可）を6月30日(休)午後5時（必着）までに直接（封筒に入れて提出）または郵送で〒182-8511市役所文化生涯学習課「ちょうふピースメッセンジャージュニア2022」担当 ☎481-7139



子ども家庭支援センターすこやか

〒182-0022 国領町3-1-38 ココスエア2階

☎481-7733（午前9時～午後5時） 専用HPあり

ファミリー・サポート・センター事業説明会

子育てを手伝ってほしい方（依頼会員）と手伝える方（協力会員）を結ぶ事業です。

協力会員による保育園や学童クラブへの送迎などの援助に対して、1時間当たり700円（休日・早朝・夜間は900円）が依頼会員から支払われます。

期 7月10日(日)（①来館②オンライン※後日登録のための来館が必要） 時 ①午前10時～11時②11時30分～午後0時10分 定 各申し込み順15人 他 当日登録する場合は会員登録する方の写真（縦3cm×横2.5cm）2枚

申 電話、Eメール（HP要確認）または直接すこやか

小児科医による健康相談

期 7月13日(火)午前10時30分～11時30分

他 眞井清孝（すこやか協力医） 定 申し込み順5人

申 電話または直接すこやか 他 治療行為は行いません

サンデーコロパン

期 7月24日(日)午前10時～11時30分（受付10時～10時15分） 所 市内在住で令和3年7月1日～令和4年4月24日生まれの子どもと保護者

内 親子遊びなど

定 40人程度（多数抽選） 他 よだれかけ（表面に大きく名前と誕生日を明記）、母子健康手帳、バスタオル

申 6月21日(火)午前9時～27日(月)午後5時に、Eメール（HP要確認）で申し込み



自宅に風呂のない方などに入浴券を交付

内 市内在住の70歳以上のみの世帯で次の①②いずれかに該当する方①介護保険法に基づく要介護1以上の認定を受けておらず、自宅に入浴設備がない※申請後、職員が現地調査②介護保険法に基づく非該当、要支援1・2の認定を受けていて、身体的状況などで自宅の風呂を使用できない※公衆浴場まで自力で往復できない方、生活保護世帯に対する入浴料金助成事業の対象となる方、入院中または施設入所中の方は対象外

内 7月1日(金)から1年間、調布市と狛江市の公衆浴場で利用できる入浴券を交付（年間36枚） 費 無料

他 本人確認書類（健康保険証や運転免許証など）

申 6月21日(火)から直接高齢者支援室（市役所2階。代理人不可） ☎481-7150

認可保育園や幼稚園などが実施する 地域交流事業・園庭開放

公・私立保育園の地域交流事業

●緑ヶ丘保育園 ☎03-3309-5605

あそびの広場 要申 期 7月2日(土)・16日(土)

●レオ保育園 ☎488-4127

七夕の飾りを飾ろう！ 要申 期 7月5日(火)

●エンゼルランド ☎480-6860

保育園でどんなところ？ 要申 期 随時

0歳児保育体験 要申 期 随時

●調布なないろ保育園 ☎444-3900

園庭で遊ぼう！ 要申 期 7月5日(火)

マタニティーサポート 園庭で遊ぼう

要申 期 7月6日(水)

園庭開放（登録制） 要申 期 毎週金曜日

●調布城山保育園 ☎452-9496

公園で遊ぼう会 期 6月23日(休)・30日(休)



内 就学前の子どもと保護者 申 6月21日(火)以降の平日午前9時30

分～午後4時に各保育園・幼稚園

※車での来場不可。詳細は市HP参照。申し込みが必要な場合 要申 と記載



市HP



●エンゼルシー ☎480-8010

お外で遊ぼう 要申 期 随時

0歳児保育体験 要申 期 随時

●城山保育園上石原 ☎490-2031

お外で遊ぼう会 要申 期 7月21日(休)

●Gakkenほいくえん国領 ☎490-3230

お誕生日会 期 7月25日(月)

●調布ヶ丘ちとせ保育園 ☎442-4661

七夕製作 要申 期 6月22日(火)

●菊野台かしのみ保育園 ☎444-1467

しゃぼん玉 要申 期 7月11日(月)

●つつじヶ丘どろんこ保育園 ☎03-5315-9412

どろんこ祭り 要申 期 7月9日(土)

ボディペインティング 要申 期 7月14日(休)

●深大寺元町ちとせ保育園 ☎444-3041

園庭開放～乳児クラスと集団遊び 要申 期 6月29日(火)

●太陽の子つつじヶ丘保育園 ☎490-0161

「いただきます1 みそをつくるこどもたち」

上映会 要申 期 7月16日(土)

おはなし会 要申 期 7月20日(火)

●上布田保育園 ☎482-2564

保育園体験（年間登録制） 要申

期 0歳：7月5日(火)・1歳：19日(火)・2歳：22日(金)

幼稚園の園庭開放

●晃華学園マリアの園幼稚園 ☎485-0040

園庭開放 要申 期 7月4日(月)・5日(火)

●駿河台大学第一幼稚園 ☎487-4111

園庭開放 要申 期 7月19日(火)

●調布白菊幼稚園 ☎03-3309-6111

キッズランド 要申 期 8月4日(休)

期 7月1日(金)午前10時からHPで受付

新型コロナウイルス感染症に関する情報

感染症対策のため、各施設・事業はサービスなどを一部制限して開館・実施しています。利用・参加を予定している方は、事前にお問い合わせいただくか、市HPや主催団体HPなどで最新情報をご確認ください。また、マスク着用などの感染症対策をした上で利用・参加をお願いします。



市HP

住まいの相談窓口

内 容	日 程	締め切り日
分譲マンション管理	7月12日(火)	7月6日(水)
木造住宅耐震化	13日(水)	7日(木)
住宅リフォーム	14日(木)	8日(金)

☎午後1時30分～、2時30分～、3時30分～

☎各日申し込み順3人 ☎無料

☎申 ☎電話またはEメールで住宅課（市役所7階）

☎481-7545・E:jyutaku@w2.city.chofu.tokyo.jp

7～9月生まれの方への
健（検）診の個別通知を6月末に発送

【受診期間（共通）】 ※延長不可

生まれ月	受診期間	個別通知発送時期
4・5・6月	5～8月	4月末
7・8・9月	7～10月	6月末

【通知する健（検）診】 ※年齢は今年度末時点

対象者	健（検）診	問い合わせ
後期高齢者医療制度に加入している方・75歳の方	後期高齢者健診	保険年金課 後期高齢者医療係 ☎481-7148
調布市国民健康保険に加入している40～74歳の方	調布市国民健康保険特定健診	保険年金課 給付係 ☎481-7566
35・40・45・50・55・60歳以上の方	対象の方に合わせた健（検）診（各種がん検診・健康増進健診など）	健康推進課 ☎441-6100

※転入・新規加入した方は、受診券の申し込みが必要

糖尿病重症化予防事業

糖尿病の重症化による腎臓の合併症を予防するため、保健師や看護師などの専門職が、主治医と連携しながら服薬管理や食事療法などを支援します。

☎国民健康保険に加入し、健診・医療データ分析の結

果、取り組み効果が高いと判定された方

☎申し込み順25人 ☎無料 ☎6月下旬に対象者へ送付する通知に同封の申込書を7月29日(金)までに提出

☎委託先の㈱データホライゾン健康管理部から電話で案内をする場合あり

☎着信番号／0120-672から始まるフリーダイヤル

☎保険年金課☎481-7566

乳がん検診・子宮頸がん検診
無料クーポン券を6月30日(木)に送付

クーポン券の検診受診期間／7月1日(金)～令和5年2月28日(火)

☎令和4年4月2日～令和5年4月1日に乳がん検診は41歳、子宮頸がん検診は21歳になる方

☎乳がん検診／問診・視触診・マンモグラフィー

子宮頸がん検診／子宮頸部検査（細胞診）

☎指定医療機関に予約し、クーポン券を持参して受診

☎健康推進課☎441-6100

食事なんでも相談室（栄養相談）

☎7月6日(水)午後

☎文化会館たづくり西館保健センター1階

☎各日申し込み順6人

☎医療機関で治療中の方は要問い合わせ

☎☎電話で健康推進課☎441-6100



調和小プール7月の予定

休館日／11日(月)・25日(月)

午後4時から使用可／1日(金)・4日(月)～8日(金)・12日(火)～15日(金)・18日(祝)～22日(金)・26日(火)～28日(木)

☎人数制限あり。詳細は市☎で要確認

☎調和小プール受付☎485-5631（スポーツ振興課）

市民プール開設（利用期間・利用方法変更）

期7月22日(金)～8月27日(土)

所市民プール（染地2-43-1）

☎詳細は市報7月5日号と市☎で要確認

☎スポーツ振興課☎481-7496

後期高齢者医療の被保険者の方へ

☎☎保険年金課☎481-7148

7月14日(木)に
後期高齢者医療保険料額決定通知書を発送

保険料の納め方は、特別徴収と普通徴収の2通りあります。

【特別徴収（年金天引き）の方】

手続きをすることで特別徴収を中止し、普通徴収（口座振替）に変更できます（市へ要申請）。

※口座振替の名義人は、被保険者本人以外も可。本人以外の口座にした場合、確定申告の社会保険料控除は口座名義人に適用

☎特別徴収の方や10月に普通徴収から特別徴収に変わる方で口座振替を希望する場合は、7月29日(金)までに手続きをすれば10月の特別徴収から切替可

【普通徴収（納付書払いまたは口座振替）の方】

納付書払いの方には便利な口座振替をお勧めします。事前に金融機関へ申請してください。

※後期高齢者医療制度加入前に調布市国民健康保険の口座振替をしていた方でも、制度が異なるため改めて口座振替の手続きが必要

基準収入額適用申請により
自己負担割合を変更できる場合があります

令和4年度住民税の課税標準額が145万円以上の被保険者や、その方と同じ世帯の被保険者は、令和3年中の収入額が次の条件を満たす場合、申請する

ことで自己負担割合が3割から1割になります。

被保険者が1人／収入額が383万円未満（383万円以上でも、同じ世帯に他の医療保険制度に加入する70～74歳の方がいる場合は、その方との収入合計額が520万円未満）

被保険者が2人以上／被保険者全員の収入合計額が520万円未満

◎基準収入額適用申請が不要となる場合があります

これまで毎年必ず申請が必要でしたが、市で対象者の収入額をすべて確認できる場合は、今回から申請は不要です。収入額を確認できた対象者には、申請書をお送りせず、7月中旬に軽減後の負担割合の保険証をお送りします。

市外で住民税が課税されているなどで市が収入を確認できない場合は、これまで通り申請が必要です。対象と思われる方には、6月下旬に申請書をお送りしますので、7月22日(金)までに申請してください（8月以降の申請は申請月の翌月から軽減）。

医療費の還付金詐欺にご注意

市職員をかたる者から、「保険料の還付があります」などと銀行などのATMで操作するよう誘導され、被害に遭う事例が多く発生しています。

還付に関することは該当する方に書面でお知らせしていますので、不審な電話があった時は、すぐに指示に従わず、警察や市役所にご連絡ください。

体育協会 ☎481-6221 専用☎あり

〒182-0011 深大寺北町2-1-65 総合体育館内

●CHOFU SPORTSキャンプ2022

☎8月22日(月)午前9時30分～午後5時

所総合体育館 ☎市内在住・在学の小学1～4年生

内サッカー教室、走り方教室、障害者スポーツ体験など（予定）☎弁当、運動のできる服装、室内用シューズ ☎40人（多数抽選）☎2000円（保険料含む）

☎☎6月30日(木)までに体育協会☎から申し込み

●第35回レディースバドミントン交流会

☎8月23日(火)午前9時30分～午後6時

所総合体育館 ☎20歳以上の女性 ☎年代別、ランク別ダブルス個人戦 Sの部／65歳以上、Aの部／50～64歳、Bの部／49歳以下（Sの部に限りトリプルスを含む団体戦）☎1ペア3000円（Sの部のみ1人1500円）☎全クラス合計150人（市内・近隣市在住者優先）☎申し込みなど、詳細は調布市バドミントン連盟☎参照

☎体育協会

■総合体育館 ☎481-6221

【7月の休館日】

休館日／7月4日(月)

【7月の当日申込プログラム】

①バレーボールスクール

☎毎週火曜日（26日(火)を除く）

☎午前9時30分～11時45分

②バドミントンスクール

☎毎週金曜日（22日(金)・29日(金)を除く）

☎午前9時45分～11時45分

③水中ウォーキング

☎毎週月・水・木曜日（4日(月)・18日(祝)を除く）

☎午前9時20分～9時50分 整理券配布／8時40分～

④スイム練習会

☎7月11日(月)・25日(月)

☎午後7時～8時 受付／5時30分～

⑤中上級スイミングスクール

☎毎週水曜日午後6時30分～8時 受付／6時15分～

⑥フィットボクシング60

☎毎週金曜日午後7時～8時

☎運動着、室内用シューズ 整理券配付／5時30分～



調布スマートシティ
協議会通信 Vol.1

市内の企業・大学・NPO法人・市が共同で設立した「調布スマートシティ協議会」は、デジタル技術などを活用して市の社会的課題を解決することを目指して活動し、1周年を迎えます。この一年は参加団体間の連携を強化するとともに、各団体が保有する技術・ノウハウを基にさまざまな試行的取組を企画・実施しながら活動の方向性を検討してきました。

今後、調布スマートシティ協議会の活動を紹介するため、取り組みや今後の予定などについて、定期的に掲載していきます。

調布スマートシティ協議会HP



調布スマートシティ協議会取組事例

CO2濃度測定による3密状態の見える化実証実験

感染拡大防止対策として、電気通信大学・調布市地域情報化コンソーシアム・市が連携して、市内の飲食店やワクチン接種会場などにCO2センサーを設置しました。CO2濃度をリアルタイムに計測・可視化することで、室内の換気状態を良好な状態に保ちました。☎「換気良好マップ」でも確認できます。

☎企画経営課☎481-7368



換気良好マップ



●児童虐待の「早期発見」は、子どもと保護者を必要な援助につなげるための第一歩です

虐待されている子どもや、その保護者は援助が必要です。虐待が疑われる行為を発見した場合はご連絡ください。なお、連絡した方の個人情報は守ります。

☎午前9時～午後5時（第3土曜日とその翌日、年末年始を除く）☎子ども家庭支援センターすこやか☎0120-087-358（子ども政策課）

「いつかやろう」ではなく「今日やろう!!」

風水害への対策、できていますか？

風水害は事前に予測することができます。本格的な台風シーズンを迎える前に、事前の備えと避難時の行動を家族やパートナーと確認できていますか？いざという時のために、平時から準備しておきましょう。

事前の備え編

洪水ハザードマップで確認しよう

洪水ハザードマップとは、避難場所などの防災関係施設の位置や浸水想定区域などを表示した地図です。

- ※多摩川：想定しうる最大規模の大雨により堤防が決壊し、洪水が発生した場合を想定
- ※野川・仙川・入間川：内水の氾濫や想定しうる最大規模の大雨などにより、河川の洪水・氾濫が発生した場合を想定



避難所

※震災時の避難所は調布市防災マップ参照

主に市内の小中学校を避難所として指定しています。風水害時と震災時で一部避難所が異なります。



▲風水害時の避難所一覧(市HP)

避難所一覧(風水害時) List of Evacuation Shelter (Windstorm, Flood)

それぞれの水害時に自分達が避難する場所に○をつけておきましょう。

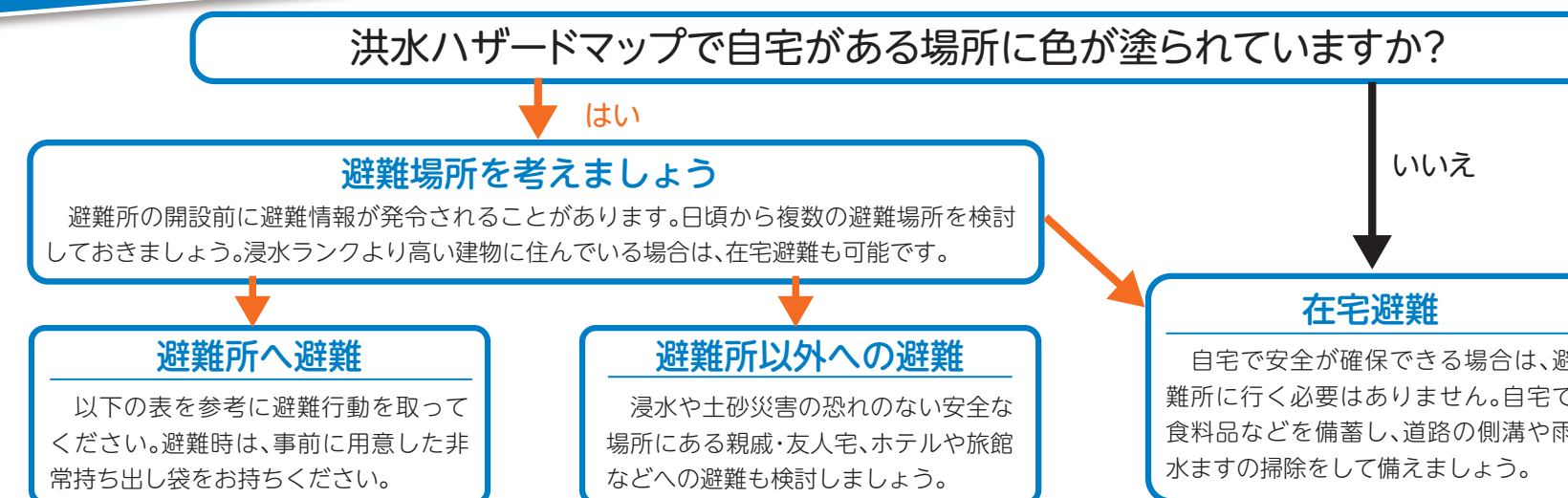
① 避難所 Evacuation Shelters

市内を流れる河川の浸水想定地域以外の学校施設及び公共施設を指定

索引	避難所	住所	電話番号	多摩川	野川	仙川	入間川
E-6	第一小学校	小島町 1-8-1	481-7636				
G-8	第二小学校	国領町 4-19-1	485-1245				
B-7	第三小学校	上石原 2-19-13	485-1251				
F-6	八雲台小学校	八雲台 1-1-1	485-1255				
D-8	富士見台小学校	小島町 3-20-1	481-7640				
J-5	調布市立第一中学校	調布市 1-4-1	03-3308-5515				

避難時の行動編

洪水ハザードマップをもとに避難方法を検討しよう



避難情報別の避難行動を確認しよう

警戒レベルとは、災害発生危険度と、とるべき避難行動を直感的に伝えるための情報です。また、避難情報は必ずしも順番に発令されるものではありません。最新の避難情報に基づき行動してください。

避難情報	避難手段	取るべき避難行動
警戒レベル1 早期注意報	徒歩 公共交通機関 車	●テレビやラジオで気象情報をこまめに確認し、避難先や避難経路などを確認しましょう ●避難に備えて、非常用持ち出し袋を準備しましょう ●地域住民同士での声掛けにご協力ください
警戒レベル2 大雨・洪水等の注意報	徒歩 公共交通機関 車	●高齢者等で避難に時間のかかる方は避難を開始してください ●避難所開設状況は市で確認できます
警戒レベル3 高齢者等避難	徒歩 公共交通機関 ※運休の場合あり 車	●浸水が想定される危険な場所にいる方は速やかに避難を開始してください
警戒レベル4 避難指示	徒歩 公共交通機関 車	●身体を安全を確保するため、ただちに屋内の上層階など少しでも安全な場所へ避難しましょう
警戒レベル5 緊急安全確保	徒歩 公共交通機関 車	

基本的な情報の入手方法

- あらかじめ登録しておきましょう
- 防災・安全情報メール
市が発令する避難情報や避難所開設情報などを入手できます。
 - 市公式ホームページ
 - 防災河川情報ポータルサイト
河川の水位などを確認できます。
 - 調布エフエム(83.8MHz)
アプリ「Listen Radio」でも視聴できます。
 - 市公式ツイッター アカウント/chofu_shi
ハッシュタグ「#調布市災害」を活用してください。
 - 市公式LINE
「調布市」と検索し友だち登録してください。

避難手段の考え方

避難は徒歩が原則です。

車で避難すると、渋滞や道路の冠水により車両が動けなくなるため危険です。また、緊急車両の通行の妨げになり、救助が遅れてしまう場合があります。

- 要配慮者専用の駐車場
原則、避難所に駐車場はありませんが、一部の避難所では要配慮者専用の駐車場を用意しています。早めの時間帯に避難し利用してください。
- 車両自体も避難を
早めの時間帯の避難に限り、一部の駐車場を利用できます。台数に限りがあるため、民間駐車場の利用もご検討ください。

要配慮者等避難バスの運行

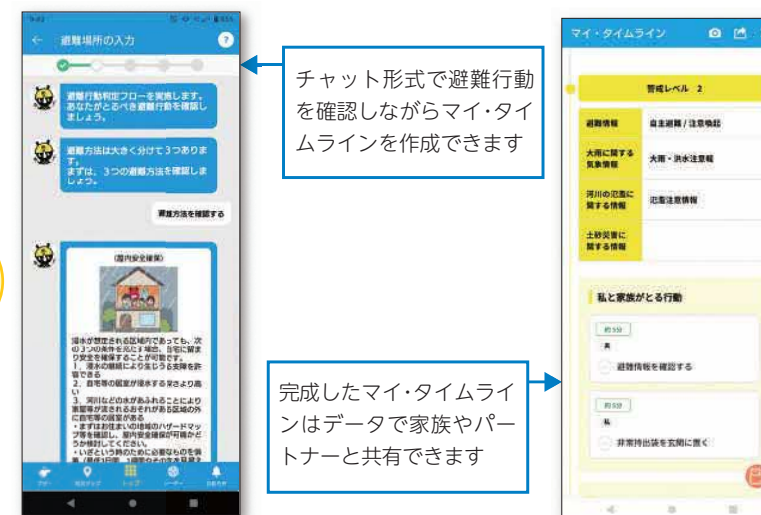
市では、多摩川が氾濫した場合に浸水が想定される区域で、市内の各拠点から避難所へ向かう要配慮者専用のバスを運行します。※同伴者は1人まで。状況により運行しない場合もあるため、必ず運行状況を市で防災ダイヤル ☎426-4511 で要確認

各拠点(バス乗り場)や対象者などの確認はこちら

マイ・タイムライン(避難行動計画)

風水害が発生する前に、事前にマイ・タイムラインを作成しておくことで、発災時に慌てず行動できます。

「東京都防災アプリ」で作成するのがオススメです



浸水想定区域の浸水ランク(深さ)

河川の氾濫などにより浸水が想定される浸水ランク(深さ)を示しています。風水害時に避難などの行動を考える目安になります。



※野川・仙川・入間川区域と多摩川区域で異なる

問健康推進課 ☎441-6100・高齢者支援室 ☎481-7150

夏の暑さを
乗り切ろう

熱中症に注意

熱中症とは

気温や湿度の高い環境に長くいることで、徐々に体内の水分や塩分のバランスが崩れ、体内に熱がこもってしまう状態です。屋外はもちろん、約4割は屋内で発症します。



主な症状

軽症

目まい、立ちくらみ、大量の汗、筋肉痛、こむら返り

中等度

頭痛、吐き気、嘔吐、体のだるさ、集中力低下

重度

けいれん、意識消失

命を落とす
場合も
あります



特に注意が必要な人

●高齢者

熱中症患者のおよそ半数は65歳以上です。高齢になると暑さや水分不足を自覚しにくくなり、暑さに対する体の調節機能も低下します。



●乳幼児

体温や水分調整機能も未熟なうえ、身長が低く、体が地面に近いので、大人以上に高温にさらされます。また、遊びに熱中しすぎて暑さに気が付かない場合もあります。



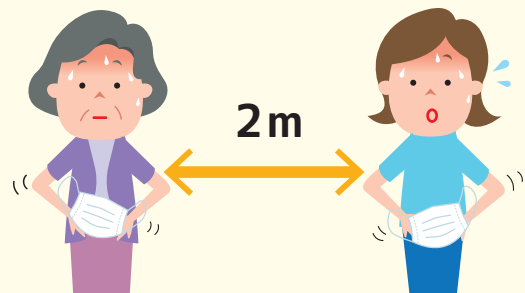
●持病のある人や体調の悪い人

●暑いところで作業やスポーツを行う人

熱中症を防ぐために

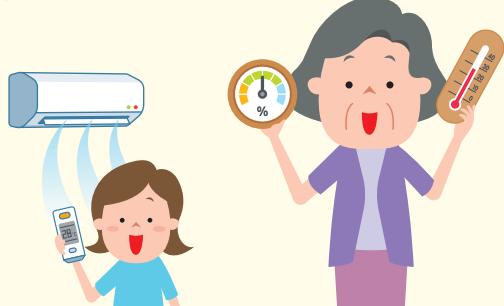
1 屋外で、人との距離が2m以上確保できる場合にはマスクを外す

高温や多湿といった環境下でマスクを着用すると、熱中症のリスクが高まります。屋外で人との距離(少なくとも2m)が確保できる場合には、マスクを外しましょう。また、マスク着用中は負荷のかかる運動や作業は避け、のどが渇いていなくてもこまめに水分補給を心がけましょう。



2 適切な温度調整を

新型コロナウイルス感染症感染拡大防止のためには換気も必要ですが、換気により室内温度が高くなりがちなので、エアコンや扇風機を使って、調整をしましょう。



3 涼しい場所へ移動する

少しでも体調に異変を感じたら、速やかに涼しい場所へ移動しましょう。屋外の場合は、日陰や風通しの良いところへ移動しましょう。



4 日頃の健康管理

体温測定や健康チェックは、新型コロナウイルス感染症感染拡大防止対策だけでなく熱中症予防にも有効です。平熱を知っておくことで速やかに発熱に気付くことができます。また、日頃から適度に体を動かし、汗をかく習慣を身に付け、バランスの良い食事と十分な休養で体調を整えておきましょう。体調が悪いと感じた時は、無理せず自宅で休養しましょう。



熱中症かなと思ったら

涼しい場所へ退避し衣類を緩め体を冷やしましょう。首筋や脇の下、太ももの付け根など太い血管のある部分に冷えたペットボトルや保冷剤をあてると効果的です。併せて、水分・塩分補給をしてください。意識が朦朧とする場合はすぐに救急車を呼びましょう。



熱中症は呼び掛けあうことが大切

一人一人が周囲の人に気を配り、熱中症の予防を呼び掛け合うことで、発生を防ぐことができます。また、一人暮らしの高齢者などで、雨戸が閉まったまま、新聞がたまっているなど、気になることを発見したら、市役所やお近くの地域包括支援センターへご連絡ください。





その他のお知らせ

第72回「社会を明るくする運動」～犯罪や非行を防止し、立ち直りを支える地域のチカラ～

7月7日は運動の強調月間・再犯防止啓発月間です。
犯罪や非行の防止と、罪を犯した人たちの更生について地域の理解を深め、犯罪や非行のない明るい社会を築こうとする全国的な運動です。

詳細は法務省参照
福祉総務課 ☎481-7102

京王閣競輪開催日

(★本場ナイター開催。無印は場外のみ)

《6月の開催日》

30日(休)

《7月の開催日》

1日(金)・2日(土)・3日(日)・★5日(火)・★6日(水)・★7日(木)・8日(金)・9日(土)・10日(日)・16日(土)・17日(日)・18日(祝)

状況により、無観客開催となる場合あり

東京都十一市競輪事業組合 ☎487-2156 (財政課)

八ヶ岳少年自然の家 新規予約受付

7月1日(金)から新規予約を受け付けます。

区 分	新規予約 受け付け分
市内個人 (市内在住・在勤・在学) ※青少年団体以外の団体を含む	令和4年 10月利用分

※連泊時は、1泊目の属する月を基準とする

事前に「ご利用前のご案内」(市から印刷可)を要確認。改修工事のため10月27日(休)～令和5年3月31日(金)は臨時休館(予定)

☎電話またはFAX、八ヶ岳少年自然の家で八ヶ岳少年自然の家(山梨県北杜市高根町清里3545-1)
☎0551-48-2014 (平日午前9時～午後5時)・
☎0551-48-4358 (社会教育課)

戦没者遺児による慰霊友好親善事業

先の大戦で親を亡くした戦没者遺児を対象に、戦没した旧戦場で慰霊追悼を行い、同地域の住民と友好親善を図ります。

9月～令和5年3月(地域により異なる)

実施地域／①西部ニューギニア②トラック諸島③パラオ諸島④ボルネオ・マレー半島⑤マリアナ諸島⑥東部ニューギニア⑦ビスマルク諸島⑧ミャンマー・タイ⑨ソロモン諸島⑩フィリピン(1次)⑪マーシャル・ギルバート諸島⑫東部ニューギニア⑬台湾・パシフィック⑭西部ニューギニア⑮ミャンマー⑯フィリピン(2次)⑰中国 費10万円 他中止の場合あり

☎☎(一財)東京都遺族連合会 ☎03-3812-1796
※締め切り日は地域により異なる (福祉総務課)



フォトレポート



武者小路実篤記念館 (6月上旬)



イベントのお知らせ



催し

調布国際音楽祭2022“BACH” TO THE FUTURE～未来へつなぐ音楽祭～



調布国際
音楽祭HP

期 6月18日(土)～26日(日)

所 グリーンホールほか

◎調布国際音楽祭 こどもスペシャル!

日 6月25日(土)午後1時～(60分公演) 所 グリーンホール大ホール 演奏コーダーカルテット、小池光子、鈴木雅明、森下 唯、BCJキッズ 料金／【全席自由】
会員：2700円、一般：3000円、3歳～小学生：1000円
※0歳児から入場可、2歳以下ひざ上無料

◎調布駅前広場でピアニスト体験!

どなたでも電子ピアノの演奏を体験できます。

期 6月25日(土)・26日(日) 時 午前10時～午後4時

所 調布駅前広場

他 このほかの公演情報は、調布国際音楽祭参照

☎(公財)調布市文化・コミュニティ振興財団 芸術振興事業課 ☎481-7611 (文化生涯学習課)

生涯学習サークル体験事業

①多摩川合気道会

期 ①6月22日(火)②24日(金)③29日(水) 時 午後7時～(5歳児～親子)、8時～(大人) 所 ①③多摩川児童館 ②西部児童館 初初心者・経験者 合気道の基本稽古を体験 各日申し込み順10人 飲み物、運動のできる服装または空手・柔道着 実施日の当日まで

②混声合唱団しらべ(全3回)

期 ①7月6日(火)②13日(水)③20日(水) 時 午後7時～9時 所 総合福祉センター2階202・203会議室 現代の日本の歌(Jポップスなど)を楽しく歌う 申し込み順7人 7月4日(月) 他途中参加も可

◎調布コインクラブ

期 7月9日(土)・23日(土) 時 午後1時～4時 所 文化会館たづくり11階みんなの広場 初初心者 外国コインの収集、交換、整理、金属磨きを通して各国の文化を学習 各日申し込み順6人 外国コイン30～50枚(お持ちの方)、汚れ防止の敷き紙、台紙(A3厚紙) 7月7日(木) 他手持ちコインを売るのは禁止

①～③共に

運営／生涯学習各サークル

☎☎生涯学習情報コーナー ☎441-6155 (たづくり休館日を除く平日午前9時～午後5時(正午～午後1時を除く))

多摩川自然情報館

7月の月替わりプログラム・多摩川の植物で標本作り

簡単にできる「標本キット」を配布します(数に限りあり)。

期 土・日曜日、祝日、7月21日(水)以降毎日 時 午前9時～正午、午後1時～4時30分※随時 所 多摩川自然情報館2階展示室 費 無料 当日直接会場へ 運営等受託事業者(株)セルコ ☎03-3406-1724 (平日の午前10時～午後5時30分)、多摩川自然情報館携帯 ☎080-2087-9009 (土・日曜日、祝日の午前9時～午後5時) (環境政策課)

スマホでZoomと「ちょみっと」活用講座(全2回)

期 ①7月4日(月)②11日(月) 時 午後2時～4時 所 文化会館たづくり①10階1001学習室②3階303・304会議室 便利なサイトやZoomの基本的な操作方法的紹介、ちょみっと地域コミュニティサイト「ちょみっと」の活用方法 申し込み順8人 費 500円

☎お使いのスマートフォンかタブレット端末(iOS・Androidのみ)

期 6月21日(火)～30日(木)に電話で協働推進課

☎481-7036

ゆかた着付け教室

「素敵ねって振り向かれる浴衣姿に」(全2回)

浴衣の着方、畳み方、帯の結び方のバリエーションのほか、着崩れを防ぐ立ち振る舞いについて学びます。
期 ①7月9日(土)②16日(土) 時 午後1時30分～3時30分 所 市民プラザあくろす2階会議室1 対 高校生以上の女性でゆかたセットを用意できる方 講 三嶋いそみ、押川光子(着付サークル末広会)
定 申し込み順8人 費 2000円 浴衣、帯、小物一式
期 6月21日(火)午前10時30分から電話または直接市民プラザあくろす指定管理者 ☎443-1211 (男女共同参画推進課)

北ノ台ふれあい朝市

期 7月10日(日)午前9時～11時※雨天中止 所 深大寺保育園駐車場 地元産の野菜販売、パンの販売など 他 梅の湯前、とりで公園前からの送迎ピストンバスを運行予定(往路：午前9時、9時30分発。復路：9時45分、10時15分発) 協働推進課 ☎481-7036

第63回 調布市郷土芸能祭ばやし保存大会

「調布の祭ばやし」は市の無形民俗文化財に指定されています。当日は、市内各地区の10のはやし連と3つの子供はやし連による笛や太鼓の演奏をはじめ、獅子舞、おかめ、ひょっとこ踊りなどの競演が行われます。

期 7月10日(日)午後1時～6時 所 グリーンホール小ホール 費 無料 当日直接会場へ 郷土博物館 ☎481-7656



祭ばやし

読売巨人軍調布市フェスタ inジャイアンツ球場2022

特設サイト



期 7月18日(祝)午後4時～(2時開場) 所 ジャイアンツ球場(川崎市多摩区菅仙谷4-1-1) 対 試合観戦(千葉ロッテマリーンズ戦(イースタン・リーグ)) 市内在住・在勤・在学の方は事前申し込みで入場無料(先着・外野指定席) 期 特設サイトで申し込み 詳細は市を参照 期 読売巨人軍 giants_info@giants.co.jp (スポーツ振興課)

舞台「ゲゲゲの鬼太郎」特別優待

受付サイト



公演期間(東京公演)／7月29日(金)～8月15日(月)※優待予約不可の日程あり。詳細は受付サイト、または明治座チケットセンターに要問い合わせ
所 明治座(中央区日本橋浜町2-31-1) 演 荒牧慶彦、上坂すみれ、藤井 隆、七海ひろき、浅野ゆう子、野沢雅子(声の出演)ほか 費 特別優待価格S席1万500円
期 6月20日(月)午前10時～25日(土)午後5時に受付サイトから申し込み。または電話で明治座チケットセンター ☎03-3666-6666(午前10時～午後5時)※先着順。電話の始めに「市報ちようふを見た」とオペレーターにお伝えください
他 一般販売：6月26日(日)午前10時販売開始 価格：S席1万2000円(ほか) ©水木プロ・フジテレビ・東映アニメーション ©舞台「ゲゲゲの鬼太郎」製作委員会(産業振興課)



●新型コロナウイルス感染症に関する情報

感染症対策のため、各施設・事業はサービスなどを一部制限して開館・実施しています。利用・参加を予定している方は、事前にお問い合わせいただくか、市や主催団体などで最新情報をご確認ください。また、マスク着用などの感染症対策をした上で利用・参加をお願いします。



市HP

サークル体験inみんなの広場

「みんなの広場」でサークルの活動をPRしてみませんか。

■ 8月1日(月)午後2時～4時 所文化会館たづくり11階みんなの広場 所生涯学習情報コーナー登録団体 定申し込み順3団体 費無料(材料費を除く)

■ 8月6月24日(金)までに生涯学習情報コーナー ☎441-6155 (たづくり休館日を除く平日午前9時～午後5時(正午～午後1時を除く)) (文化生涯学習課)

夏季「野川・生きもの観察会」

■ 8月7日(日)午前10時～正午頃※小雨決行 所野川公園「自然観察センター」前(野水2丁目) 所野川や湧水を活用してつくった小川の生きもの観察と小川の補修作業 定30人(多数抽選)※小学3年生以下は保護者同伴 費大人100円(保険料)、中学生以下無料 所 8月11日(月)午前9時から男女共同参画推進センター ☎443-1213・E danjyo@w2.city.chofu.tokyo.jp (男女共同参画推進課)

講座・講演会

性と生き方の多様性講座 教育現場における取り組み「倉敷市の実践 個別支援と全体への働きかけ」



申し込みHP

性的マイノリティーの子どもたちのために、性の多様性に関する学習プログラム(倉敷モデル)を構築した取り組みをお話しします。

■ 7月11日(月)午後6時～8時 所松尾真治(倉敷市立西中学校教頭、元倉敷市教育委員会人権教育推進室指

導主幹) 定申し込み順500人 費無料 申7月11日(月)正午までにEメールに氏名(ニックネーム可)、Eメールアドレスを明記し送付または、Google専用フォームから申し込み 他オンライン(Zoom)で開催 所調布LGBT&アライの会・榎木 ☎090-3535-9227・E m_tanaki@fb3.so-net.ne.jp (男女共同参画推進課)

社会教育学習グループ公開講座

◎CCD「インクルーシブ英会話(中級)」
■ 7月13日(火)午後1時～3時 所総合福祉センター4階視聴覚室 所アガス ユサップ(英会話講師)
定申し込み順10人 費無料
他会員登録(有料)すると継続受講可能
申 7月12日(火)までに電話またはEメールでCCD担当・神尾 ☎090-5558-2537・E ccd.jin@gmail.com (社会教育課)

怒りで後悔しない! アンガーマネジメント講座～家族・友人・職場の心地よい人間関係を考える～

怒りの感情と上手に付き合うためのアンガーマネジメントについて知り、怒りを感じた時の対処法などを学びます。

■ 7月16日(土)午後1時～3時(0時30分開場) 所市民プラザあくろす3階ホール 所松崎晃一((一社)日本アンガーマネジメント協会参事) 定申し込み順40人 費無料 所1歳～就学前(8月6月21日(火)～29日(水)) 他詳細は男女共同参画推進センター参照
申 6月21日(火)午前9時から男女共同参画推進センター ☎443-1213・E danjyo@w2.city.chofu.tokyo.jp (男女共同参画推進課)

調布市国際交流協会(CIFA) 交流サロン Let's Talk in English～エルサルバドルの話あれこれ

中央アメリカ太平洋岸の共和国、エルサ



男女共同参画推進センターHP



申し込みフォーム

ルバドルの歴史、文化、食べ物などを日本語を交えて英語で話します。

■ 7月23日(土)午後2時～4時 所文化会館たづくり11階1102学習室 所マイラ・バジェ・トレス、アルバ・マルセラ・ガメロ・メンヒバル(エルサルバドル大使館員) 定申し込み順20人 費無料 申7月19日(火)までに調布市国際交流協会 申申し込みフォームから申し込み 所調布市国際交流協会 ☎441-6195 (日曜日、祝日、たづくり休館日を除く)

都立調布南高等学校公開講座「初心者のための水彩画」



■ 8月2日(火)午前10時～午後4時(正午～午後1時を除く) 所18歳以上の方 定15人(多数抽選) 費500円(受講者決定後に送付する納付書で支払) 所車での来場不可。絵具や画材は主催者で用意。昼食は各自用意。詳細は要問い合わせ
申 8月1日(金)～11日(月)(必着)に、〒182-0025 多摩川6-2-1 都立調布南高等学校・鈴木 ☎483-0765 (文化生涯学習課)

地域人材養成講座「Mission In Chofu ～地域活動を通じて課題解決力を身につけませんか?～」



申し込み画面

「自分ができること・やりたいことで調布をより良い街に」をテーマに、地域の課題発見から解決策の立案、実行までを約半年間かけて学生同士のチームで取り組みます。

所活動/8月6日(土)～2月末※第二回以降の日程は参加者と調整の上決定(計7回を予定)
所ガイダンス/8月6日(土) 所一部/午前10時～正午・ガイダンス 二部/午後1時～5時・ミッション開始 所市民プラザあくろす3階ホール1 所大学生 所森直樹(調布Withgrow)ほか 定申し込み順10人 費無料 申7月24日(日)までに申し込み画面から申し込み 所市民活動支援センター ☎443-1220 (協働推進課)

7月の主な行事予定

味の素スタジアム★武蔵野の森総合スポーツプラザ

★味の素スタジアム

2日(土) FC東京 vs アビスパ福岡
(明治安田生命J1リーグ第19節)
午後6時キックオフ
所FC東京 ☎444-2630
3日(日) 東京ヴェルディ vs FC琉球
(明治安田生命J2リーグ第24節)
午後6時キックオフ
所東京ヴェルディ ☎03-3512-1969
3日(日) KCFA FLAGBOWL 2022
所アミノバイタルフィールド
所(一社)関東学生アメリカンフットボール連盟 ☎440-0881
6日(火) FC東京 vs 北海道コンサドーレ札幌
(明治安田生命J1リーグ第20節)
午後7時キックオフ

所FC東京 ☎444-2630
16日(土) 東京ヴェルディ vs 徳島ヴォルティス
(明治安田生命J2リーグ第27節)
午後6時キックオフ
所東京ヴェルディ ☎03-3512-1969
17日(日) FC東京 vs ジュビロ磐田
(明治安田生命J1リーグ第22節)
午後6時キックオフ
所FC東京 ☎444-2630
24日(日) 東京ヴェルディ vs 横浜FC
(明治安田生命J2リーグ第28節)
午後6時キックオフ
所東京ヴェルディ ☎03-3512-1969
31日(日) クリアソン新宿 vs 東京武蔵野ユナイテッドFC
(第24回日本フットボールリーグ第18節)
午後4時キックオフ

所AGFフィールド
所クリアソン新宿 ☎03-6709-9786
(試合当日) ☎080-7176-5480
★武蔵野の森総合スポーツプラザ
9日(土)・10日(日) 内閣総理大臣杯
第64回全国空手道選手権大会
開場: 午前8時30分、開始: 9時30分
所(公社)日本空手協会
所 https://www.jka.or.jp/
24日(日) 「僕のヒーローアカデミア」
ウルトライベント
「HERO FES.<ヒーローフェス>2022」
開演: 昼の部/午後0時30分
夜の部/6時
所チケットぴあサポートセンター
☎017-718-3572
(平日午前10時～午後6時)

広告の欄

掲載の申し込み/㈱ウィード(広告代理店、多摩川5-9-4 インペリアル京王多摩川フラット103号) ☎443-6681・☎443-6682
広告料/1号・2号: 1枠3万円、3号(オビ): 1枠1万5000円(前払。デザイン・版の制作費・消費税広告主負担)
※広告料収入は市報ちょうふの印刷製本費用の一部に充当しています(広報課)

府中の森芸術劇場 東京都府中市清瀬町1-2 京王線東府中駅北口下車徒歩約7分
どリーむコンサート Vol.122 好評発売中!
偉大なる楽聖 究極のコンチェルト
9/24(土) 14:00開演
どリーむホール
(全席指定)
S席 ¥5,500
A席 ¥4,500
出演
指揮: 原田慶太様
ヴァイオリン: 三浦文彰
管弦楽: 東京交響楽団
作曲: ベートーヴェン: 序曲「コリオリ」作品62
交響曲第1番 八長調 作品21
ヴァイオリン協奏曲 二長調 作品61
■チケットふちゅう 受付/10:00~18:00 ■チケット net. (24時間受付/要登録)
☎042-333-9999 チケふ.net. 検索

地域密着がモットーです
“タクシー”のご利用は
安心・安全な
イースタンタクシー
= EM無線コールセンター =
☎042-486-9311
乗務員募集中 東京消防庁より「応急手当奨励事業所」に認定されました。
イースタンモータース調布株式会社
お問い合わせ ☎042-442-1491
調布市深大寺北町6-6-9 http://www.eastern-group.co.jp

終活 セミナー開催のご案内
エンディングノートの活用方法について
第1回 7月7日(木) 第2回 7月13日(水)
会場 JAMAYS多摩店 会場 JAMAYS地域振興総合センター
(府中市白糸台1-11-10) (調布市国領町7-30-11)
時間 14:00より(1時間程度) 定員 10名程度
(共に) (共に)
※各会場へのアクセスは、当JAの公式ホームページをご覧ください
※先着順(定員に達し次第お申込の受付を終了させていただきます)
参加費 無料
ご参加いただいたお客様に「エンディングノート」QUOカード(1,000円分)を進呈!
お電話にて、お申し込みを受け付けております。(9:00~17:00)
JAMAYS メモリア ☎042-366-7000
※新型コロナウイルス感染症拡大の影響によっては、開催を中止させていただく場合がございます

各館だより

郷土博物館

〒182-0026 小島町3-26-2
☎481-7656 ☎481-7655

開館時間／午前9時～午後4時 入場料／無料
休館日／月曜日（祝日の場合は直後の平日）

●常設展示「調布の歴史」（2階展示室）

原始・古代から近代までの調布の歩みを紹介しています。

●ギャラリー展示

「調布の養蚕」

（2階ギャラリー）

かつて調布で盛んに
行われた養蚕にかかわ
る資料を紹介します。

期 7月18日(祝)まで



展示の様子

●下布田遺跡史跡整備市民ワークショップ・

第4回（全4回）（追加募集）

下布田遺跡の史跡公園開園に向けて、整備内容や活用などについて考えます。

日 7月17日(日)午前10時～11時30分

所 教育会館3階301研修室

定 申し込み順5人

費 無料

申 6月21日(火)午前9時から電話で郷土博物館

図書館

中央図書館 〒182-0026 小島町2-33-1
文化会館たづくり4・5・6階
☎441-6181 ☎441-6183 専用☎あり

●6・7月の開館時間と休館日

	開館時間	休館日
中央図書館	午前9時～午後8時30分	6月27日(月)・28日(火)
		7月25日(月)・26日(火)
分館	午前9時～午後5時 (4～9月の水・金曜日は6時まで)	6月20日(月)・27日(月)・28日(火)
		7月4日(月)・11日(月)・19日(火) 25日(月)・26日(火)

●染地分館の改修工事に伴う臨時休館

休館中はブックポストも使えません。染地分館で予約資料を受け取っている方は、受取館の変更ができません。図書館にお問い合わせください。

期 8月1日(月)～令和5年3月31日(金)

他 状況によって、休館期間が変更になる可能性あり

●ほかの自治体図書館からの資料の取り寄せ

希望する資料が市立図書館にない場合は、都立図書館やほかの自治体の図書館から取り寄せることができます（一部の資料を除く）。

所 市内在住・在勤・在学の方

●調布デジタルコンテンツデータベース

調布市に関する新聞記事やポスター、図書館だより、映画ポスター、市報が見られるデータベースです。

図書館全館にある「ぴゅー太」（本の検索用コンピュータ）から見られます。中央図書館5階参考図書室では、新聞記事と図書館だよりも印刷できます。ぜひご利用ください。

●展示「日本復帰50年 沖縄を知る」

沖縄県は、令和4年5月15日に本土復帰50周年を迎えました。この歴史的な日をふまえ、中央図書館では、沖縄のこれまでの歩みや、基地問題、沖縄の魅力などの本を展示中です。

期 7月24日(日)まで

所 中央図書館4階

●図書館だより2022夏号

発行／6月25日(土)

内 水木しげるさんの表紙絵、特集「図書館の本が棚にならぶまで」、「夏休みにすめる本」、「4階正面展示・小展示」、「調布のあゆみ～郷土の歴史と伝承～」ほか



共催事業

●公開読書会

市内各地で毎月活動している読書会の中から今回は「そよかぜ読書会」を公開します。

日 7月20日(火)午前10時～正午

所 文化会館たづくり8階801会議室

内 「夜と霧の隅で」北杜夫

定 申し込み順5人

費 無料

申 6月21日(火)午前9時から、直接または電話で図書館読書推進室、アカデミー愛とぴあ（文化会館たづくり10階）☎441-6328（午前9時～午後4時）

武者小路実篤記念館

〒182-0003 若葉町1-8-30 専用☎あり
☎03-3326-0648 ☎03-3326-1330

開館時間／午前9時～午後5時

入場料／大人200円、小・中学生100円、市内在住の65歳以上無料
休館日／月曜日（祝日の場合は直後の平日）

●企画展

「画家・河野通勢の表現」

草土社の同人であり、生涯にわたって絵画表現を続けた画家・河野通勢の作品を紹介します。

期 7月18日(祝)まで

◎展示解説

日 6月24日(金)午後1時30分から45分程度

申 当日直接会場へ

●閲覧室休室

期 6月23日(木)・29日(火)・30日(水)

●実篤公園ボランティアガイド

期 6月25日(土)、7月3日(日)

時 午後1時～3時の間で随時（受付2時30分まで）

所 個人または5人までのグループ

内 旧実篤邸や実篤公園の見所などを案内（約30分）

費 無料

申 開催時間中、記念館・公園受付またはガイドへ直接申し込み



河野通勢「娘時代」1935年頃

公民館だより

●月曜日休館 ●申し込み／電話または来館で
●費用／記載のない場合は無料

東部公民館

〒182-0003 若葉町1-29-21
☎03-3309-4505 ☎03-3305-3456

●歴史講座

英雄義経の真実～「源氏将軍神話」の誕生

最新研究と、勝者の物語としての「源氏将軍神話」を読み解きます。

期・内 ①7月30日(土)・義経登場～「清和源氏」の来た道
②8月27日(土)・兄と弟～襲う義経、奪う頼朝
③10月1日(土)・「源氏将軍神話」の誕生

時 午前10時～正午

所 市内在住・在勤者

講 清水真澄（聖徳大学兼任講師）

定 各回申し込み順23人

申 6月25日(土)午前9時から受け付け

西部公民館

〒182-0035 上石原3-21-6
☎484-2531 ☎484-3704

●水墨画サークル・西雅会展示「墨で描く心の風景」

風景や生き物などを描いた墨絵作品約20点を展示します。日ごろの学習成果をぜひご覧ください。

期 6月22日(火)～7月12日(火)

時 午前9時～午後9時30分（初日は午後1時から）

内 風景画などの作品約20点の展示

●Let's speak English「やさしい英会話」体験教室

会話や歌で英語を楽しく学びます。

日 7月5日(火)午前10時～正午

講 津曲 綾（英語講師）

定 申し込み順15人

申 6月21日(火)午前9時から電話で受け付け

●ジャズ演奏つき平和フェスティバル「平和への祈り～魂の歴史家アレクシェーヴィチからのメッセージ」

ノーベル文学賞作家

アレクシェーヴィチと

親交のある講師が平和

について語ります。ジ

ャズ演奏と市立第五中

学校生徒のダンスもお

楽しみください。

日 7月23日(土)午後1時30分～4時

所 公民館ロビー

内 ダンス、講演、ジャズ演奏

講 沼野恭子（東京外国語大学教授）

演 市立第五中学校ボランティアダンス部、ニュー・グロリア・スウィング・オーケストラ（西部公民館登録団体）

定 申し込み順40人

申 6月21日(火)午前10時から電話かEメール

（E:seibuk@w2.city.chofu.tokyo.jp）で受け付け



第五中学校ボランティアダンス部の
以前の様子

ベネッセの介護付有料老人ホーム

（一般型特定施設入居者生活介護）

グランド調布

東京都調布市富士見町2-14-2 ©京王線「調布駅」より徒歩14分（約1,060m）

介護でお困りの際は
ご相談ください

ご見学・資料請求 受付中!

ベネッセスタイルケア お客様窓口 いーな いーろーご 受付時間 9:00～18:00 (土・日・祝日含む)

ホームの詳細はホームページで!
グランド調布 検索
株式会社ベネッセスタイルケア
〒163-0305 東京都調布区西新谷2-34-1 新屋モリビル

【ホーム概要】■入居条件/入居時自立・要支援・要介護、契約時原則満65歳以上■居室区分/全室個室■居住の権利形態/利用権方式■利用料の支払方法/滞りなく介護にかかる費用(食費・2名1泊以上(週40時間換算)・夜間等(22時～翌6時)最少時は介護職員3名(当床時)を配置(人数はシフト数を記載)。看護職員(看護師または准看護師)を常勤配置(週40時間換算)で2名配置(当床時)■東京都指定特定施設入居者生活介護、指定介護予防特定施設入居者生活介護

●記載情報は2022年5月現在のものです。

以下の《個人情報取り扱いについて》をご確認ください。お申し込みいただいた資料送付、見学対応等のほか、弊社およびその関連会社の営む介護その他の高齢者事業、保育等の子育て支援事業、健康促進事業、配食事業およびそれらに付帯する事業に関するご案内の送付等、およびサービスや業務の維持・改善の業務資料に利用することがあります。個人情報の開示・訂正・利用停止等をご希望の場合は、フリーダイヤル0120-924-540(受付時間9:00～18:00)までご連絡ください。私どもはお預かりした個人情報を大切に扱いさせていただきます。

家族葬は公益社

充実した設備で安心のお葬式を

明るくほどよいサイズの式場 24時間安置可能 ゆっくり休める控室

公益社では新型コロナウイルス感染拡大防止に努めています

事前相談 相談無料 随時受付中

オンラインでも
ご相談いただけます

公益社 ご葬儀相談センター [24時間・365日受付]
さよならのこころ

☎0120-347-556

公益社 仙川会館 東京都調布市仙川町3-1-3

「終活セット」資料をプレゼント!
お電話にてお申込みください。

●文化会館たづくり6月の休館日

期 6月27日(月)・28日(火) 園 (公財) 調布市文化・コミュニティ振興財団☎441-6111（文化生涯学習課）

北部公民館

〒182-0014 柴崎2-5-18
☎488-2698 ☎488-2787

●郷土博物館巡回展「国史跡下布田遺跡と深大寺城跡にいてみよう」

期 6月22日(火)～7月12日(火)

時 午前9時～午後9時30分

所 北の杜ギャラリー、2階回廊

●北の杜講座

「みんなで盆踊り体験～東京音頭、調布音頭など～」

初心者向けの踊り方体験教室です。

日 7月2日(土)午後6時～8時、3日(日)午後1時30分～3時30分※各回同内容

対 小学生以上(小学生は保護者同伴)

曲 目／東京音頭、調布音頭、ドラえもん音頭、火の国太鼓、炭坑節

講 上ノ原まちづくりの

会運営委員 回各回申し込み順15人

着 動きやすい服装(浴衣可※更衣室はありません)、飲み物 日 6月21日(火)午前9時から受け付け



フォトレポート



11面の答えは
ザクロの花

映画のまち調布

第5回 日本映画人気投票 受け付け中

「映画のまち調布」
応援キャラクター ガチャョロ

7月4日(月)までに右のQRコードから投票した方の中から抽選で10人に、7月20日(火)に開催する調布シネサロン「グレイテスト・ショーマン」のチケットをプレゼントします。

受付期間／9月4日(日)まで

投票方法／インターネット投票、投票箱設置会場(市役所、文化会館たづくり、グリーンホールほか)で投票用紙による投票

詳細はHP「映画のまち調布シネマフェスティバル」参照

調(公財)調布市文化・コミュニティ振興財団 ☎441-6150

(文化生涯学習課)



映画のまち調布
シネマフェ
スティバルHP

市民の広場

催し& 会員募集

記事の内容などは直接問い合わせ先へ連絡をお願いします。掲載を希望する方は必ず掲載基準を読んでからお申し込みください。申し込みが多い場合掲載できないことがあります。あらかじめご了承ください。

(広報課)

催し

■はじめてのフラダンス講習 日 6月26日(日)・7月3日(日)午後1時30分～2時30分 所 ふじみ交流プラザBranch調布 1階 費 無料 対 荒瀬 ☎080-3125-2799※動ける服装、男性可

■第9回水彩画サークル樹ノ会 日 7月8日(金)～12日(火)午前11時～午後5時(初日午後1時から、最終日3時30分まで) 所 文化会館たづくり 2階 費 無料 対 田村 ☎090-1614-5062

■国を持たない民族・クルド人の歴史と文化～日本で暮らすクルド人～ 日 7月10日(日)午後2時～4時 所 文化会館たづくり 8階 費 1000円(資料代。学生無料) 対 山田 ☎488-0741
※講師：ワッカス・チョーラク

会 員 募 集	サークル名	活動日時	活動場所	入会金	会費	問い合わせ	備考
	クック&アトム(麻雀)	毎月第1・2・3月曜日、第4火曜日午後1時～5時	入間地域福祉センター	ナシ	1回100円	伊藤 ☎03-3308-8892	女性大歓迎。60歳以上楽しく
	下石原トリム体操	毎週金曜日午後1時30分～3時30分(5週目ナシ)	下石原市営住宅集会所	ナシ	月3000円	福谷 ☎080-3085-5007	アットホームな健康作りの体操。見学歓迎
	陶芸サークル水曜会	第2～4水曜日午後6時30分～9時	北部公民館	2000円	年3000円	小林 ☎488-3440	初心者可。見学歓迎します
	50歳からの英会話ウィル	毎週木曜日午後2時～3時/中級、3時～4時/初級	市民プラザあくろす	1000円	1回1000円	とうやま 当山 ☎090-9239-1723	講師はネイティブと日本人が交互で担当。初級は初心者中心。中級は会話で
	たづくり絵画クラブ 金曜会	月2～3回金曜日午後1時～4時	文化会館たづくり	2000円	月2500円	小澤 ☎03-3308-5954	水彩油彩で描いて話しながら楽しむ会
	絵画サークル「ア・ト・リ・エ」	毎月第1木曜日午後1時～4時30分	文化会館たづくり	ナシ	月2000円	佐野 ☎090-6128-8518	初心者歓迎。画材問わず。講師指導有
	シルクロード中国語教室(中級クラス)	第2・4金曜日午前9時30分～11時	調布ヶ丘地域福祉センター	3000円	月3000円	もとやま 本林 ☎487-0971	中国人先生。和気あいあいな教室。見学無料
	調布LGBT & アライの会	毎月11日(オンライン講座)不定期(SHGにじいろお話し会)	文化会館たづくり またはふれあいの家	ナシ	無料	棚木 ☎090-3535-9227	詳細は当会Twitter参照
	ふみの会	月2回火曜日午前10時～正午	文化会館たづくり	ナシ	月2000円	佐々木 ☎481-5765	楽しいペン習字なので見学お越しください

新しい「粋」な樹木墓地ができました

「世田谷 自然の杜」のご案内

自然へと還る、現代社会のニーズに合った新しい形

合同
樹木墓地 **28**万円
毎年の維持費がからない、シンプルなプランです。

宗旨宗派自由
優しい樹木に包まれ
自然へと還る自然志向のお墓

個別
樹木墓地 **45**万円より
お好みに合わせたプランをお選びいただけます。

天護山 妙祐寺

東京都世田谷区北烏山4-16-1

ご案内は完全予約制となっておりますので、ご都合の良い日時をご連絡ください。

お問い合わせ
フリーダイヤル

0120-695-759

詳細情報、資料請求、各種お問い合わせは
Q 世田谷 自然の杜 と検索してください。

株式会社 彩プロダクツ

★紙面上では市外局番042の表記を省略しています ★講師や出演者の敬称を省略しています

★「全〇回」と表記している事業は全日程参加が原則です

新型コロナウイルス感染症の影響により、相談の休止や時間などが変更になる場合があります。

7月の相談案内



相談名		内容	相談員	日程	時間など
予約制※1	法律	離婚、相続、契約、金銭貸借など	弁護士	9日(土) 1日(金)・5日(火)・8日(金)・12日(火)・15日(金) 19日(火)・22日(金)・26日(火)・29日(金)	午前9時～午後1時 定16人 午後1時～5時 定16人 (8日(金)は8人)
	相続等の書類作成	相続時の提出書類の作成方法など	行政書士	12日(火)・26日(火)	午後1時～4時 定6人
	心	人間関係や生き方など心の悩み	公認心理師 専門相談員	5日(火) 14日(火)・21日(火)・28日(火)	午後1時～4時 定3人
	交通事故	示談の方法、損害賠償、慰謝料、保険金など	専門相談員 弁護士	6日(火)・13日(火)・27日(火) 20日(火)	午後1時～4時 定4人 午後1時～3時30分 定3人
	年金・社会保険	年金、高額療養費、雇用保険、解雇など	社会保険労務士	7日(火)	
	税務	所得税、相続税、贈与税、事業税、市民税、法人税など	税理士	4日(月)・15日(金) ※税理士会主催の相談は下記「税務相談(予約制)」参照	
	不動産取引	土地・建物の売買、アパートの賃貸借契約など	宅地建物取引士	1日(金)・8日(金)・15日(金)・22日(金)・29日(金)	午後1時～4時 定6人
	登記	土地・建物の売買・贈与・相続、会社の設立・役員変更など	司法書士	1日(金)・15日(金) ※登記申請書や添付書類の作成および確認は行いません	
	土地家屋調査測量	土地・建物の調査測量、表示登記など	土地家屋調査士	15日(金)	
	総合相談日	法律、税務、不動産取引、登記、土地家屋調査測量に関する各種相談	有資格者	15日(金)	午後1時～4時 (法律相談は5時まで)
当日先着順※2	人権身の上	日常生活での人権侵害問題	人権擁護委員	27日(火)	
	市政・行政	市の業務全般と官公署などへの意見、要望など	行政相談委員	13日(火)	午後1時～4時
	家庭	夫婦・親子などの家庭生活の問題	専門相談員	11日(月)・25日(月)	
※1 予約開始日は相談日の1週間前(祝・休日の場合はその直前の開庁日。土曜日の法律相談のみ1週間前の金曜日) 予約開始時間/窓口は午前8時30分～、電話は午前9時～ ※2 相談日当日に先着順で受け付け。受付時間/窓口は午前8時30分～午後3時、電話は午前9時～午後3時					費無料 所 調布市市民相談課(市役所2階) ☎481-7032

オンブズマン相談室
市政に関する苦情など、気軽にご相談ください。オンブズマンが中立的な立場で簡易・迅速に対応します。
調第1～4水曜日(祝・休日を除く)午後1時～5時
調 調布市市民相談室(市役所2階) ☎481-7418

創業・経営・職業相談
●創業・経営相談(予約制)
調月～土曜日(第3月曜日、祝・休日を除く)午前9時～午後5時※水曜日は午後8時まで 所 調産業労働支援センター(市民プラザあくろす3階) ☎443-1217
●職業相談・職業紹介
調月～金曜日(祝・休日を除く)午前9時～午後5時
所 調ハローワーク府中 調布国領しごと情報広場/マザーズコーナー併設(市民プラザあくろす2階) ☎480-8103
●ちょうふ若者サポートステーション就労相談(予約制)
調月・火曜日、木～土曜日(第3月曜日、祝・休日を除く)午前10時～午後6時 定15～49歳 所 調ちょうふ若者サポートステーション(市民プラザあくろす2階) ☎444-7975

子育て相談
●すこやか相談コーナー(子ども・家庭総合相談)
調午前9時～午後5時(第3土曜日とその翌日を除く)
専用 ☎481-7731(匿名可)※来所・オンライン相談は要予約 所 調子ども家庭支援センターすこやか
●ひとり親家庭相談 調月～金曜日(祝・休日を除く)午前10時～午後5時 所 調子ども家庭課 ☎481-7095
・総合福祉センター5階「ここあ」 ☎452-8816
●育児相談
調月～金曜日(祝・休日を除く)午前9時～午後5時
(所 調私立オリンピア保育園 ☎0120-820-323、東京YWCAまぎば保育園 ☎483-5208) 調月～金曜日(祝・休日を除く)午後1時～4時(所 調各公立保育園 調各公立保育園または保育課 ☎481-7132)
●子育てひろば(子育て相談)
調月～金曜日(祝・休日を除く)午前9時～午後5時
所 調各児童館 調各児童館または児童青少年課 ☎481-7534
●子どもの発達に関する相談 調月～金曜日(祝・休日を除く)午前8時30分～午後5時15分※来所相談は要予約。初回の来所相談は原則第2・4土曜日にも実施
所 調子ども発達センター相談専用 ☎486-3200

税務相談(予約制)
調木曜日(祝・休日を除く)午前10時～午後4時
所 調東京税理士会武蔵府中支部(小島町1-34-1 エクレール調布3階) ☎488-5550

子ども虐待相談(気付いたら・疑ったら)
●すこやか虐待防止ホットライン ☎0120-087-358
調午前9時～午後5時(第3土曜日とその翌日を除く)
●多摩児童相談所 ☎042-372-5600 調月～金曜日(祝・休日を除く)午前9時～午後5時
●東京都児童相談センター ☎03-5937-2330(夜間・休日緊急連絡先)
●児童相談所全国共通ダイヤル ☎189(24時間)

教育相談(お子さんの心理・学校生活の心配ごと)
●来所・就学相談 ☎481-7633・4(予約制)
調土曜日相談あり
他詳細は市 調参照
●電話・ファクス相談(匿名可) ☎481-7777
調499-1616
●教育支援相談 ☎481-7718・9
調月～金曜日(祝・休日を除く)午前9時～午後5時15分
所 調教育相談所(教育会館5・6階) ☎481-7633
●東京都教育相談センター(教育相談一般・いじめ) ☎0120-53-8288(24時間)

子ども・若者の自立に向けた相談(ひきこもりなど)
調月～金曜日(祝・休日を除く)午前10時～午後8時
※木曜日のみ午前10時～午後5時
調 おおむね中学生以上の方と家族
所 調総合福祉センター5階「ここあ」 ☎452-8816

消費生活相談(悪質商法、契約トラブルなど)
電話・来所相談(予約制) 調月～金曜日(祝・休日を除く)午前9時～午後3時30分(正午～午後1時を除く)。来所相談(予約制)は3時まで、第2土曜日午前9時～正午(電話相談のみ)
所 調消費生活センター(市役所3階) 電話相談・来所予約 ☎481-7034

男女共同参画推進センター相談室
●面接相談(予約制) ☎443-1213
女性の生きかた相談 調第1月曜日午後4時～7時50分、木曜日午前10時～午後3時50分、第2・4金曜日午前10時～午後3時50分 女性のための法律相談 調第2・3火曜日午前10時～午後0時15分、第4火曜日午後4時10分～7時 女性のヘルスケア相談(思春期～更年期) 調第4水曜日午後1時10分～4時5分 女性のための仕事&生活サポート相談 調第3金曜日午前10時～午後3時50分 働く女性の人生相談 調第2水曜日午後4時～7時50分
※相談日時は変更の場合あり
●電話相談～女性の生きかた相談 専用 ☎443-1233
調第1～3木曜日午前10時～午後3時30分(正午～午後1時を除く)
所 調男女共同参画推進センター ☎443-1213
●配偶者暴力(DV)・交際相手暴力(デートDV)相談 調毎日午前9時～午後9時
所 調東京ウィメンズプラザ ☎03-5467-2455

福祉・高齢者相談
●地域包括支援センター高齢者保健福祉相談
調月～土曜日(祝・休日を除く)午前9時～午後6時(土曜日は5時まで)※緊急電話相談は24時間受け付け。一部センターで時間外の相談あり。詳細は各センターへ問い合わせ
所 調各地域包括支援センター はなみずき ☎441-5763/ちょうふの里 ☎441-6655/ちょうふ花園 ☎484-2285/至誠しばさき ☎488-1300/ときわぎ国領 ☎050-5540-0860/ゆうあい ☎481-4973/つつじヶ丘 ☎03-5315-5400/仙川 ☎03-5314-0030
●高齢者福祉相談 調月～金曜日(祝・休日を除く)午前9時～午後5時
所 調高齢者支援室(市役所2階) ☎481-7150
●ちょうふ在宅医療相談室
調月～金曜日(祝・休日を除く)午前9時～午後5時
所 調調布市医師会 専用 ☎480-2751

電話相談
●調布市社会福祉協議会 専用 ☎481-5111
調月～金曜日(祝・休日を除く)午後1時～4時

法律問題・登記でお困りなら、弁護士と司法書士の合同事務所

調和法律・法務事務所

弁護士 齋藤裕介 (東京弁護士会所属) 司法書士 根本幸一郎 (東京司法書士会所属)

ご相談は45分まで無料

調布市小島町1丁目35番地4クレール小島ビル3階

☎042-440-3755 ※ご予約下さい。

相続税専門

相続税申告・農地の相続・事業承継
生前贈与・遺言書・遺産分割協議書

早川淳一税理士事務所

豊富な経験と実績
親切丁寧がモットー
土日祝日予約相談可

お問い合わせ 調布市小島町1-11-6 エンケ502
☎042-426-4568

市公式ホームページの広告主募集

掲載単位/1カ月(1日～末日)
掲載位置/市 調のトップページ下部
規格/GIFまたはJPEG形式、縦60ピクセル×横150ピクセル
広告料/1枠当たり1カ月3万円
総掲載希望月の前々月の末日
調 調申請書(広報課(市役所4階)で配布、または市 調から印刷可)に必要事項を記入し、〒182-8511市役所広報課 ☎481-7302へ郵送または持参

●住宅相談
住まいのぬくもり相談室 調第1・3木曜日(祝日を除く) 調午後1時15分～4時15分 調住宅課 ☎481-7141
空き家等ワンストップ相談窓口(スマイのミライ相談窓口) 調住宅課空き家施策担当 ☎481-7817

第30回 調布観光フェスティバル

30th Anniversary

ステージイベント＆大道芸

音楽やパフォーマンスなどで会場を盛り上げます。



DEERS CHEERLEADERS



金児憲史さん

DEERS CHEERLEADERSによるチアダンス（7月2日のみ）のほか、猿回し、演奏会などを実施予定です。前回開催時に好評だった俳優の金児憲史さんも出演予定です。

7月2日土・3日日

時 午前11時～午後4時 ※小雨実施

所 調布駅前広場

主 調布市観光協会 ☎481-7183（産業振興課）

※詳細は「調布観光ナビ」をご覧ください

調布の魅力をPRするイベントです

飲食＆雑貨の販売

調布市観光協会会員の飲食・雑貨店が出店します。



木島平村ブース＆石巻観光協会ブース

調布市と交流のあるまちの特産品やご当地グルメ「石巻焼きそば」を販売します。



昔遊びブース

けん玉・ベーゴマ・輪投げなど昔の遊びを体験できます。





7月の休日診療当番医

発熱患者を診察していない医療機関もあります。

7月の相談案内は
15面に掲載しています

日程	医療機関名・診療科目	電話番号	所在地
3日(日)	国領浦野皮膚科（皮）	441-6950	国領町4-8-1 プラザパレット2階
	村上こどもクリニック（小・アレルギー・内）	03-3300-4633	仙川町3-7-15
	多摩川住宅内科クリニック（内）	484-2240	染地3-1-816-A 2
	杉本歯科医院（歯）	481-1198	下石原1-20-3
10日(日)	小田耳鼻咽喉科医院（耳鼻咽）	484-1433	下石原1-36-3
	石川こどもクリニック（小・内・アレルギー）	440-7181	西つつじヶ丘4-15-6 ビラ・サルーテ105
	塚本内科クリニック（内）	03-5315-2393	仙川町3-1-1 ルミネ丸商1階
	タツイ歯科（歯）	481-1188	国領町4-9-6 矢ヶ崎ビル2階
17日(日)	津田整形外科（整外）	487-0099	国領町2-13-5
	桐生クリニック（内・小・胃腸・循環器）	482-3069	小島町2-40-10
	ふかざわクリニック（内）	444-3170	多摩川5-15-5 プレゼントM203
	ちやいるど歯科医院（歯）	03-5315-7477	仙川町1-19-17 仙川パティオ2階
18日(祝)	調布くびと腰の整形外科クリニック（整外）	452-8556	布田2-33-6
	コクティやまうち内科・神経内科（内・神経内・小）	488-7651	国領町2-5-15 コクティ2階
	つつじヶ丘ホームドクタークリニック（内）	03-6909-0871	東つつじヶ丘1-2-4 OGビル1階
	矢野歯科医院（歯）	488-3351	布田2-21-3 司ハイツ201
24日(日)	きくち整形外科（整外）	440-3200	深大寺東町2-23-5 深大寺メディカルビル101
	川野医院（内・循環器内・小）	485-5480	上石原2-27-9
	伊藤医院（内・小）	483-0127	西つつじヶ丘4-19-11
	みはし歯科クリニック（歯）	444-6436	布田3-1-7 池田ビル1階
31日(日)	なばた整形外科（整外）	490-7870	西つつじヶ丘4-15-6 ビラ・サルーテ101
	にわファミリークリニック（内）※小児科診療一部可	443-1120	西つつじヶ丘4-23-58-101
	プライムクリニック（内）	050-1746-1165	入間町2-28-36 ウェリスオリーブ成城学園前1階
	あらさわ歯科医院（歯）	444-8413	西つつじヶ丘3-26-9-1階

休日夜間急患診療所 ☎484-1455

☎土・日曜日、祝・休日 午後7時～10時（受付は9時45分まで）
 調布市医療ステーション1階（小島町3-68-10）
 内科小児科系※日によって担当医師の専門分野が異なりますので、必ず電話連絡の上、お越しください

小児初期救急平日準夜間診療 ☎03-3488-2061

☎月～金曜日（祝・休日、年末年始、病院が指定した日を除く）午後7時～10時（受付は9時30分まで）
 東京慈恵会医科大学附属第三病院内 狛江・調布小児初期救急平日準夜間診療室
 小児科 ※必ず電話連絡の上、お越しください

休日夜間急患診療所 ☎484-1455				小児初期救急平日準夜間診療 ☎03-3488-2061			
土・日曜日、祝・休日 午後7時～10時（受付は9時45分まで） 調布市医療ステーション1階（小島町3-68-10） 内科小児科系※日によって担当医師の専門分野が異なりますので、必ず電話連絡の上、お越しください				月～金曜日（祝・休日、年末年始、病院が指定した日を除く）午後7時～10時（受付は9時30分まで） 東京慈恵会医科大学附属第三病院内 狛江・調布小児初期救急平日準夜間診療室 小児科 ※必ず電話連絡の上、お越しください			

調布市の世帯数と人口				調布市の世帯数と人口				
令和4年6月1日現在 （ ）は対前月比				令和4年6月1日現在 （ ）は対前月比				
世帯数	日本人	外国人	総数	人	男	日本人	外国人	総数
	120,338	2,428	122,766 (141増)		計	113,960	2,296	116,256 (75増)
					女	120,253	2,305	122,558 (100増)
					計	234,213	4,601	238,814 (175増)

●市政へのご意見やアイデアをお寄せください ☎mail001@city.chofu.tokyo.jp ☎441-1199 （市民相談課）
 ●QRコードは株式会社デンソーウェーブの登録商標です