



みんなが笑顔でつながる・ぬくもりと輝きのまち調布



# ちようふ

令和4年(2022年) 5 / 20  
No.1711

## CONTENTS(主な内容)

新型コロナワクチン.....	2
総合水防訓練に参加しませんか.....	3
男女共同参画推進フォーラム しえいくはんず2022.....	10
令和4年春の叙勲 .....	16



発行：調布市（毎月5日・20日発行）所在地：〒182-8511 東京都調布市小島町2-35-1  
編集：行政経営部広報課 市ホームページ：https://www.city.chofu.tokyo.jp/

☎042-481-7111

市報ちようふの配布に関する問い合わせは  
市報ちようふ配布コールセンター  
☎042-300-3131

## パラハート ちようふ

つなげよう、ひろげよう、  
共に生きるまち

特集

## 自分らしく、 このまちで暮らす



障害者が働く福祉作業所では、カフェでの給仕、雑誌の袋詰め、クリーニング、マンションの清掃、お菓子・パン作りなどさまざまな仕事をしています。福祉作業所の売り上げは、そこで働く障害者の給料(工賃)となり、さらなるやりがいにつながります。

今回は市内の2つの福祉作業所を紹介します。(障害福祉課)

パラハートちようふのロゴとアートデザインを活用して、  
誰もが自分らしく暮らすまちづくりに参加しませんか？

パラハートちようふのロゴとアートデザインの使用方法

事前申請の上、無料で使用できます。

☎詳細は市☎(右のQRコードからアクセス可)参照

☎文化生涯学習課☎481-7139



例：アートデザインを活用したトートバック▲

障害者福祉作業所の詳細は8・9面をご覧ください ➡

●令和4年第2回調布市議会定例会は、6月2日(木)開会予定です(議会中継は市☎から視聴可)。  
●市報5月20日号の掲載情報は5月12日時点のものです。 ●市長コラム「手をつなぐ樹」は都合により休みます

R70







# 新型コロナワクチン



## 5～11歳の方

個別医療機関で1・2回目接種を実施しています。接種券が届いた5～11歳の方は予約が可能です。保護者は、接種のメリット(発症予防など)とデメリット(副反応など)を充分理解し、子どもと一緒に接種するかご検討ください(接種は強制ではありません)。

- **対象者**：1回目の接種日時点で満5～11歳の方
- **接種券**：満5歳になる方は誕生日の前月に接種券を発送しています。接種券が届いていない方は、市コールセンターに連絡してください
- **使用するワクチン**：小児用ファイザー社製  
※12歳以上向けのワクチンとは用法・用量が異なる
- **接種間隔・回数**：通常、3週間(21日間)の間隔を空けて2回接種  
※1回目の接種時に11歳だった方が、2回目の接種時まで12歳の誕生日を迎えた場合であっても、2回目接種には小児用ワクチンを使用

### ▶ 集団接種

- **接種場所**：調布駅前広場診療所
- **1回目接種日時**：6月4日(土)午後1時30分～4時  
※30分単位で受け付け  
※2回目の接種日時は自動的に6月25日(土)の同じ時間で予約
- **予約方法**：インターネットまたは市コールセンターに電話

### ▶ 個別医療機関での接種

- **集団接種を希望する個別医療機関へ**
- **接種可能な個別医療機関は市HP(右のQRコードからアクセス可)参照**



5～11歳

### 全年齢共通 ▶ 当日の持ち物

- ☑ 必要事項を記入した予診票  
※16歳未満の方は予診票の署名欄に保護者の氏名を記入  
(保護者の署名がない場合は接種不可)
- ☑ 接種券
- ☑ 本人確認書類  
(健康保険証など。保護者が同伴する場合、接種する子どもと同伴する保護者の2人分)
- ☑ お薬手帳(内服薬がある方)

ご注意ください

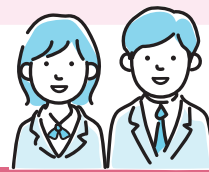
### 新型コロナワクチン相談窓口の開設場所を変更

5月30日(月)～  
変更前／めじろホール(市役所1階) 変更後／市民ロビー(市役所2階)

### 転入した方はお早めに申請を

接種には住民票所在地の自治体が発行した接種券が必要です。接種券の発行には時間を要するため、お早めに申請してください。  
● 調布市に転入し、接種を希望する満5歳以上の方  
● 市HPから電子申請、または申請書(市HPから印刷可)を直接・郵送で〒182-8511市役所新型コロナワクチン相談窓口へ

## 5月12日時点の情報



## 12～17歳の方

個別医療機関で初回(1・2回目)接種と追加(3回目)接種を実施しています。追加(3回目)接種は、2回目の接種完了から6カ月以上経過し、接種券が届いた方が予約可能です。

### ▶ 個別医療機関での接種

- **使用するワクチン**：ファイザー社製
- **集団接種を希望する個別医療機関へ**

医療機関一覧



12歳以上



## 18歳以上の方

集団接種(調布駅前広場診療所)で追加(3回目)接種を実施しています。個別接種(個別医療機関)では、初回(1・2回目)と追加(3回目)接種を実施しています。追加(3回目)接種は、2回目の接種完了から6カ月以上経過し、接種券が届いた方が予約可能です。

### ▶ 集団接種

- **接種場所**：調布駅前広場診療所
- **使用するワクチン**：武田／モデルナ社製
- **接種日時**：5月24日(火) 午前9時～11時30分、午後1時30分～4時  
27日(金) 午後1時30分～4時、5時30分～8時  
31日(火) 午前9時～11時30分、午後1時30分～4時  
6月 3日(金) 午後1時30分～4時、5時30分～8時  
4日(土) 午前9時～11時30分  
7日(火) 午前9時～11時30分、午後1時30分～4時  
※30分単位で予約を受け付け
- **予約方法**：インターネットまたは市コールセンターに電話

### ▶ 個別医療機関での接種

- **使用するワクチン**：ファイザー社製
- **集団接種を希望する個別医療機関へ**

## 4回目接種に向けて準備中

早ければ5月下旬から接種が可能となる予定です。接種実施日などの詳細は決まり次第、市報などでお知らせします。

- **対象者**：3回目接種日から5カ月以上が経過し、次のいずれかに当てはまる方  
①60歳以上の方  
②18～60歳で、国が示す基礎疾患※を有するまたはその他重症化リスクが高いと医師が認める方  
※詳細は市HP(右のQRコードからアクセス可)参照
- **接種券**：3回目接種日から5カ月が経過する前に発送
- **使用するワクチン**：ファイザー社製、武田／モデルナ社製



## 問い合わせ

電話のかけ間違いにご注意ください

## 市コールセンター

(調布市新型コロナワクチンコールセンター)

☎ 0120-139-710

(平日午前9時～午後5時)

## 発熱などの症状がある方の相談窓口

☎ 健康推進課 ☎ 441-6100

①まずは  
かかりつけ医に  
相談

②かかりつけ医がない場合  
診療・検査医療機関を検索

東京都HP(右のQRコード  
からアクセス可)参照



③東京都発熱相談センターへ電話

(医療機関の案内、症状に関する相談)  
☎ 03-5320-4592 (毎日24時間)  
☎ 03-6258-5780

(医療機関の案内のみ)  
☎ 03-6630-3710 (毎日24時間)

### ●新型コロナウイルス感染症対策基金へのご寄附をお願いします

新型コロナウイルス感染症拡大防止や地域医療体制の整備、市民生活への支援、地域経済の回復に活用します。寄附金は、所得税、住民税の寄附金控除の対象となります。  
●基金について／企画経営課 ☎ 481-7368、寄附手続きについて／管財課 ☎ 481-7173

Topics

トピックス

### 市各部の経営方針の公表

市政の更なる透明性の向上と市民との情報共有を図るため、市各部の取り組みや今年度の目標などをまとめた「各部の経営方針」を公表しています。  
閲覧場所／公文書資料室（市役所4階）、市  
企画経営課 ☎481-7369

### 全国一斉「人権擁護委員の日」 特設人権相談所を開設

6月6日(月)午後1時～4時（受付は3時まで）  
相談員／法務大臣から委嘱された人権擁護委員  
いじめ、体罰、暴行、虐待、差別など（秘密厳守）  
当日先着順で受け付け  
状況により中止・変更する場合あり  
所 市民相談課（市役所2階） ☎481-7032（窓口：午前8時30分～午後3時、  
電話：午前9時～午後3時）

### 総合水防訓練に参加しませんか

5月28日(土)午前9時30分～10時30分  
※雨天決行、荒天中止  
多摩川7丁目19番地先多摩川左岸河川敷（京王相模原線鉄橋下流）  
消防署や消防団が実施するさまざまな水防工法の訓練、市民と協働し、浸水建物からの排水活動、ポリタンクやプランターなど身近にあるものを使用した止水法の実践や土のう作成訓練、応急救護体験、土のう作成体験、住宅ドア浸水体験など  
当日直接会場へ  
状況により訓練内容を変更する場合あり



土のう作成訓練



総合防災安全課 ☎481-7348

### バリアフリーマスタープランと基本構想の策定

法律改正などを踏まえ策定しました。今後は本計画に基づき、市内におけるバリアフリー化の取り組みを推進します。  
閲覧場所／公文書資料室（市役所4階）、市  
このほか、パブリック・コメント手続の実施結果も公開中  
交通対策課 ☎481-7454

### 北部地域巡回公共交通（実証実験）が ランチ調布を經由開始

ふじみ交流プラザ（ランチ調布内）のオープンに伴い、深大寺北町・深大寺東町を中心に運行している北部地域巡回公共交通がランチ調布を經由し運行しています。  
65歳以上  
1日7便、火・金曜日運行  
詳細は市（右のQRコードからアクセス可）参照  
運行に関して：京王バス調布営業所 ☎499-6711  
事業に関して：交通対策課 ☎481-7454



### 風水害時における緊急時避難場所としての 施設利用に関する協定を締結

台風や大雨などによる風水害時に、必要に応じて味の素スタジアムと武蔵野の森総合スポーツプラザの一部を緊急時避難場所（駐車場や避難所）として利用することに協力いただくものです。同避難場所は三鷹市、府中市、狛江市と共同で利用します。  
締結先／株式会社味の素スタジアム、東京都、三鷹市、府中市、狛江市  
総合防災安全課 ☎481-7346

### 郵便等投票制度のご利用を

重度の障害などで投票所に行くことが困難な場合、自宅や療養先などで投票用紙に記入し、郵便などで投票できます。また、「郵便等投票証明書」をお持ちの方には、選挙が近づいた時に郵便等投票制度の案内をお送りします。  
郵便などによる不在者投票ができる方／  
表の区分1に該当する方は、郵便や信書便で投票できます（投票用紙には必ず本人が記入）  
代理記載が認められる方／  
表の区分1・2共に該当し、かつ自分で字が書けない方。あらかじめ調布市選挙管理委員会に届け出た「代理記載人」（選挙権を有する方）1人が代筆

区 分	障害名など	等級など
身体障害者手帳をお持ちの方	1 両下肢・体幹・移動機能の障害	1・2級
	1 心臓・じん臓・呼吸器・ぼうこう・直腸・小腸の障害	1・3級
	1 免疫・肝臓の障害	1～3級
	2 上肢または視覚の障害	1級
戦傷病者手帳をお持ちの方	1 両下肢・体幹の障害	特別項症～第2項症
	1 心臓・じん臓・呼吸器・ぼうこう・直腸・小腸・肝臓の障害	特別項症～第3項症
	2 上肢または視覚の障害	特別項症～第2項症
介護保険被保険者証をお持ちの方	1 被保険者証の「要介護状態区分等」の欄	要介護5

郵便等投票証明書の交付を希望する場合は、電話で選挙管理委員会事務局へ。郵便等投票制度の利用を希望する場合は、請求書に郵便等投票証明書（原本）を添えて、投票日の4日前（必着）までに郵送で〒182-8511市役所選挙管理委員会事務局 ☎481-7381

### 障害者総合計画策定委員会の市民委員募集

令和6年度以降の市の障害者施策について一緒に検討しませんか。  
期 7月～令和6年3月（計12回程度）  
18歳以上の市民  
問 履歴書と小論文（テーマ「あなたが考える『共生社会』」800字程度。様式自由）を6月3日(金)（必着）までに直接または郵送、Eメールで障害福祉課（市役所2階） ☎481-7135 ・ syougai@w2.city.chofu.tokyo.jp

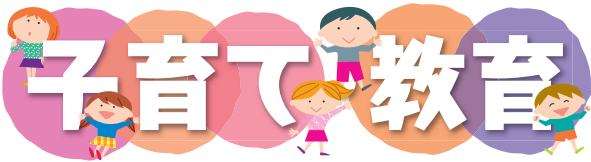
### 審議会等の会議の傍聴

※要マスク着用・発熱などの風邪症状がある場合は傍聴不可。新型コロナウイルス感染症の感染状況により中止・延期・変更の場合あり  
令和4年度第1回調布市環境保全審議会  
5月27日(金)午後1時30分～（受付1時15分～）  
所 教育会館3階301～303会議室 当日先着5人  
環境政策課 ☎481-7086  
第72回ふじみ衛生組合地元協議会  
6月6日(月)午後6時30分～ 申し込み順10人  
所 クリーンプラザふじみまたはオンライン（Zoom）  
問 Eメールに住所、氏名、Eメールアドレス、希望する傍聴場所を明記し、5月30日(月)までに、ふじみ衛生組合 ☎490-5374 ・ fujimi-soumuka@fujimiseikumiai.jp



新型コロナウイルス感染症に関する情報

感染症対策のため、各施設・事業は利用人数やサービスなどを一部制限して開館・実施しています。利用・参加を予定している方は、事前にお問い合わせいただくか、市HP（上のQRコードからアクセス可）や主催団体HPなどで最新情報をご確認ください。また、マスク着用などの感染症対策をした上で利用・参加をお願いします。



ひとり親家庭通信制高校卒業支援給付金

子どもが私立通信制高校に在籍し、通学型の学習サポートを利用している場合に、サポート校の授業料と通学費（上限月額2万5000円）を支給します。

市内在住3年以上のひとり親家庭の親で次の全ての要件を満たす方①私立通信制高校（東京都私立高校授業料軽減助成の該当校を除く）に在籍し通学型学習サポートを受ける20歳未満の子どもを同一世帯で扶養している②離別・死別・未婚によるひとり親③児童扶養手当を受給している（同等の所得水準を含む）④子どもが調布市子ども・若者総合支援事業の相談事業・居場所事業を利用する（見込み含む）

要事前面談。面談の申し込みは子ども家庭課 ☎481-7095

養育費確保支援事業補助金

子どもを扶養するひとり親が養育費を継続して受け取れるよう支援を行います。

市内在住の18歳未満の子どもを持つ親で次のいずれかの方①離婚前後の親②事実婚解消前後の親③婚姻によらず親となった方

養育費の受け取りに関する公正証書や調停証書を作成する際の手数料、民間保証会社による養育費立替保証契約を結ぶ際の初回保証料について、それぞれ1回、上限5万円を助成

要事前面談。面談の申し込みは子ども家庭課 ☎481-7095

①調布市芸術文化・スポーツ活動支援給付金支給事業 令和4年度助成対象者の募集

1年以上継続して市内に住所を有している非課税世帯の18歳未満の子ども

主な要件／芸術文化・スポーツ活動などの分野で、平成30年度から申請時までの間に全国規模の大会などで優秀な成績を収め、今後も活動を継続する予定がある

支給額／個人1件につき10万円まで

支給対象期間と経費／令和4年4月1日～令和5年3月31日に支払われる大会への参加費用、遠征費のほか、日頃の活動などに必要な費用

②調布市子育て支援活動助成事業 令和4年度助成対象グループ等の募集

市民を対象に、子育て支援または子どものための活動を行う個人やグループ

主な要件／個人とグループの代表者が市内に在住・在勤・在学の満15歳以上（中学生を除く）で、グループ構成員の半数以上が市内に在住・在勤・在学

助成額／個人やグループ1件につき2万円まで

助成対象期間／令和4年4月1日～令和5年3月31日に実施の事業

①②共に

選考方法／書類審査

詳細は市HPまたは子ども政策課（市役所3階）などで配布する応募の手引き参照

要申請書（子ども政策課、子ども家庭支援センターすこやかなどで配布、または市HPから印刷可）を6月30日（休）（消印有効）までに〒182-8511市役所子ども政策課 ☎481-7757・7106へ郵送または持参

令和4年度児童手当・児童育成手当現況届（年度更新届）の提出

5月31日（火）以降、対象者に現況届を送付しますので、期限までに提出してください。提出のない場合は、手当の支給が保留となります。

※児童手当は制度改正により、多くの方は現況届の提出が不要となりました

※児童育成手当はひとり親家庭などのための手当

要直接（土・日曜日を除く）または郵送で6月30日（休）午後5時15分（必着）までに〒182-8511市役所3階子ども家庭課 ☎481-7093。児童手当はマイナポータル（ぴったりサービス。上のQRコードからアクセス可）で電子申請可（マイナンバーカードが必要）

英会話教室（子どもEnglish）受講生募集

内・回①小学1年生クラス（新規）・6月4日（土）からの月3回土曜日午後2時～2時50分

②小学2年生クラス（新規）・6月4日（土）からの月3回土曜日午後3時～3時50分

③小学6年生クラス（追加）・6月4日（土）からの月2回土曜日、月1回日曜日午後4時～4時50分

各クラス若干名

費月3000円

所調布市シルバー人材センターサテライトルーム（布田4-18-1ハラビル2階）

要（公社）調布市シルバー人材センター（小島町3-87-4） ☎487-9375

7月の子どもの健診

健診名	対 象
3～4カ月児	令和4年3月生まれ
1歳6カ月児	令和2年12月生まれ
3歳児	令和元年6月生まれ

所文化会館たづくり西館保健センター1階

要詳細は5月初旬に市から郵送済みの案内参照。転入者や日程変更希望の方は健康推進課 ☎441-6081へ要連絡

7月のこども歯科相談室

健診名	対 象	日 時
①2歳児	令和2年6・7月生まれ	7月8日（金）午前20日（火）午前
②2歳6カ月児	令和元年12月・令和2年1月生まれ	7月15日（金）午前27日（火）午前
③3歳6カ月児	平成30年12月・平成31年1月生まれ	7月22日（金）午後
④4歳児	平成30年6・7月生まれ	
⑤5・6歳児	平成28年4月～平成29年7月生まれ	7月29日（金）午後
⑥矯正相談	6歳～中学生	

所文化会館たづくり西館保健センター2階

内むし歯予防の話、歯科健診、歯磨きの話

要①～⑤随時⑥5月24日（火）午前9時から電話で健康推進課 ☎441-6081

認可保育園や幼稚園などが実施する地域交流事業・園庭開放

就学前の子どもと保護者 要 5月23日（月）以降の月～金曜日午前9時30分～午後4時に各保育園・幼稚園

※車での来場不可。詳細は市HP（右のQRコード）参照。申し込みが必要な場合 要と記載



公・私立保育園の地域交流事業

- 皐月保育園 ☎482-2323  
園庭開放 要 6月2日（休）・16日（休）
- 八雲台保育園 ☎486-9143  
ボール遊び 要 6月8日（火）
- 緑ヶ丘保育園 ☎03-3309-5605  
あそびの広場 要 6月4日（土）・18日（土）
- 子供の家こすずめ保育園 ☎484-1300  
園庭開放・プレイルームであそぼう 要 毎週水曜日
- 双葉保育園 ☎485-6651  
園庭開放 要 6月7日（火）
- エンゼルランド ☎480-6860  
保育園でどんなところ？ 要 随時  
じゃがいも掘り 要 6月下旬
- エンゼルシー ☎480-8010  
お外で遊ぼう 要 随時  
0歳児保育体験 要 随時
- 城山保育園上石原 ☎490-2031  
お外で遊ぼう会 要 6月2日（休）・16日（休）

- Gakkenほいくえん国領 ☎490-3230  
お誕生日会 要 6月24日（金）  
園見学 随時
- 調布ヶ丘ちとせ保育園 ☎442-4661  
ふれあい遊び 要 5月25日（火）
- プティ仙川ちとせ保育園 ☎03-5384-2551  
テラスで一緒に遊ぼう 要 6月9日（休）
- 菊野台かしのみ保育園 ☎444-1467  
体操・ダンス 要 6月20日（月）
- つつじヶ丘どろんこ保育園 ☎03-5315-9412  
焚き火でふかし芋 要 6月1日（火）  
調乳体験と産後ヨガ 要 6月13日（月）
- 深大寺元町ちとせ保育園 ☎444-3041  
園庭開放～1歳児クラスと集団遊び 要 5月25日（火）
- 太陽の子つつじヶ丘保育園 ☎490-0161  
おはなし会 要 6月15日（火）
- 深大寺保育園 ☎485-2828  
じゃがいも掘り 要 6月13日（月）

- 仙川保育園 ☎03-3300-1055  
なかよし広場「じゃがいも掘りに行こう！」 要 6月22日（火）
  - 多摩川保育園 ☎483-4667  
園庭開放・乳児クラスと迷路であそぼう 要 6月9日（休）  
園庭開放・じゃがいも掘り 要 6月17日（金）  
出前保育 要 6月20日（月）
  - 家庭的保育施設たんぽぽ ☎444-5718  
エプロンシアターを見て遊ぼう 要 6月1日（火）
- 幼稚園の園庭開放
- 晃華学園マリアの園幼稚園 ☎485-0040  
園庭開放 要 5月30日（月）・31日（火）
  - 駿河台大学第一幼稚園 ☎487-4111  
園庭開放 要 6月22日（火）
  - 調布白菊幼稚園 ☎03-3309-6111  
キッズランド 要 7月8日（金）  
要 6月1日（火）からHPで受付



食物アレルギー教室（離乳食編）  
「赤ちゃんの食事とアレルギーを学ぼう」



日 6月16日(休)午前10時～（受付9時45分～）  
所 文化会館たづくり西館保健センター2階  
対 令和3年6月～令和4年2月生まれの子どもと保護者  
講 管理栄養士、小児アレルギーエドゥケーター  
定 申し込み順20人  
持 母子健康手帳  
申 5月23日(月)から電子申請（上のQRコードからアクセス可）で申し込み  
関 健康推進課 ☎441-6081

赤ちゃんのスキンケア教室

日 6月16日(休)午後2時～3時  
所 文化会館たづくり西館保健センター2階  
対 令和3年12月～令和4年3月生まれの子どもと保護者  
定 申し込み順20組  
申 関 5月23日(月)午前9時から電話で健康推進課  
☎441-6081

子ども家庭支援センターすこやか  
〒182-0022 国領町3-1-38 ココスクエア2階  
☎481-7733（午前9時～午後5時） 専用☎あり

●小児科医による健康相談

日 6月8日(火)午前10時30分～11時30分  
講 貫井清孝（すこやか協力医）  
定 申し込み順5人  
申 電話または直接すこやか  
他 治療行為は行いません

●ファミリー・サポート・センター

事業説明会・協力会員講習会

子育てを手伝ってほしい方（依頼会員）と手伝える方（協力会員）を結ぶ事業です。  
協力会員による保育園や学童クラブへの送迎などの援助に対して、1時間当たり700円（休日、早朝・夜間は900円）が依頼会員から支払われます。

④事業説明会

日 6月21日(火)（①来館②オンライン※後日登録のための来館が必要）  
時 ①午前10時～11時②11時30分～正午

⑥協力会員講習会

日 ①6月11日(出)②12日(日)③15日(火)  
時 午前9時30分～午後3時30分（①は9時45分～）

⑦⑧共に

定 各申し込み順15人  
持 当日登録する場合は会員登録する方の写真（縦3cm×横2.5cm）2枚  
申 電話、Eメール（☎要確認）または直接すこやか

●エンゼル大学

「アラフォーママ講座 ゆるゆるながらストレッチ～心身ともにリフレッシュしましょう～」

日 6月29日(火)午前10時～11時  
所 すこやかひろば もしくはオンライン  
対 市内在住で初産35歳以上の母親  
講 菅原のり子（ダンサー、振付師、ストレッチインストラクター）  
定 15人（多数抽選）  
申 5月23日(月)午前9時～29日(日)午後5時にEメールで申し込み。詳細はすこやか☎参照  
他 新型コロナウイルス感染症拡大防止のため中止の場合は☎でお知らせ



令和4年度版くらしの案内～シルバー編～

高齢者を対象とした各種相談窓口や生きがい・趣味活動の紹介、一人暮らしの方のための事業など、介護保険制度以外の市が独自で行う制度やサービスを掲載しています。  
配布場所／高齢者支援室（市役所2階）、老人憩の家、ふじみ交流プラザ、総合福祉センター、各地域包括支援センター・地域福祉センター・図書館、神代出張所、生涯学習情報コーナー（文化会館たづくり11階）、シルバー人材センター  
関 高齢者支援室 ☎481-7150



10の筋力トレーニング体験会

日 5月27日(金)、6月3日(金)・10日(金)  
時 午前10時30分～  
所 コミュニティカフェPOSTO（仙川町1-19-10）  
対 仙川町・緑ヶ丘・若葉町・つつじヶ丘地区の65歳以上の市民  
定 各回申し込み順8人  
費 無料  
持 飲み物、動きやすい服装  
申 関 地域包括支援センターつつじヶ丘  
☎03-5315-5400（高齢者支援室）

からだと歩行補助具の相談室

杖や歩行器などの福祉用具の上手な活用方法を理学療法士が個別にアドバイスします。  
日 6月14日(火)午後  
所 文化会館たづくり3階301・302会議室  
対 65歳以上の市民（要介護認定者を除く）  
定 申し込み順2人  
費 無料  
申 関 5月23日(月)から電話で高齢者支援室 ☎481-7150

介護教室  
認知症予防と安心して暮らせるまちづくり

日 ①6月17日(金)②24日(金)  
時 午前10時～正午  
所 市民プラザあくろすホール  
内 ①認知症を正しく理解し、早期発見  
②自分のために、家族のために地域を知ろう  
講 ①青木 誠（青木病院医師ほか）  
②サロンなど、介護サービス事業所職員  
定 各回申し込み順40人  
費 無料  
関 地域包括支援センターゆうあい ☎481-4973（高齢者支援室）

吉本有里コンサート～花咲く 夢ひらく～

日 6月17日(金)午後1時30分～4時  
所 クッキングスター（布田1-10-5稲毛家ビル2階）  
演 吉本有里（シンガーソングライター）

定 30人  
費 1500円（ティータイム付き）  
他 親子で参加可。おむつ替えシートあり  
申 関 6月16日(休)までに電話またはFAXでクッキングハウス ☎・☎498-5177（障害福祉課）

健康活動ひろば活動室の利用

【7～9月の利用可能日】  
日 毎日（7月3日(日)・10日(日)、9月4日(日)・11日(日)を除く）  
時 午前9時～午後9時（1区分2時間、1日当たり1団体1区分利用可）  
対 大半が市内在住・在勤・在学者で構成され、運動を通して健康増進を図る活動を行う団体  
他 活動できる種目は、健康活動ひろばの室内で運動可能なものに限る  
【公開抽選実施日】  
日 5月28日(出)午前9時30分～  
所 健康活動ひろば2階活動室こかげ  
対 団体の代表者（1団体1人）  
申 当日直接健康活動ひろばへ  
【随時の利用申し込み】  
抽選会後の空室利用は、健康推進課（文化会館たづくり西館保健センター4階）で手続き。  
利用希望日の3日前（土・日曜日、祝・休日、年末年始に当たる場合は直前の平日）  
関 健康推進課 ☎441-6100

暮らしの情報



税金・保険・年金

市税の納付は口座振替を～申し込みは郵送でも可能～

【口座振替対象税目／納期限・申込期限】  
◎国民健康保険税／  
第1期（8月1日(月)振替）・6月20日(月)（必着）  
◎固定資産税・都市計画税／  
第2期（8月1日(月)振替）・6月20日(月)（必着）  
◎個人市・都民税（普通徴収）／  
第2期（8月31日(火)振替）・7月20日(火)（必着）  
☎依頼書（市内の取扱金融機関に備え付け。郵送希望は要連絡）で申し込み※キャッシュカード（来庁者本人名義）と本人確認書類を市役所に持参し手続き可  
☎個人市・都民税の年金特別徴収（公的年金からの天引分）は、口座振替での納付は不可  
関 納税課（市役所3階） ☎481-7214～20

市民課・保険年金課・納税課の休日窓口

日 5月22日(日)、6月11日(出)、7月3日(日)  
時 午前9時～午後1時  
他 保険年金課は国民健康保険のみ取り扱い。5月22日(日)は、マイナンバーカード・電子証明書の手続きは不可（市役所1階101会議室も開設しません）。6月26日(日)は、調布市長選挙・調布市議会議員補欠選挙のため休止。代替として7月3日(日)に休日窓口を開設  
所 関 市民課（市役所2階・市役所1階101会議室）  
☎481-7041～5  
保険年金課（市役所2階） ☎481-7052  
納税課（市役所3階） ☎481-7214～20













# パラハート ちょうふ

つなげよう、ひろげよう、  
共に生きるまち

特集

## 自分らしく、 このまちで暮らす

### 就労移行支援事業

調布市社会福祉事業団  
すまいる分室（ほっとれ〜る）

調布市 国領町3-19-1 ☎426-9481



京王線国領駅からすぐの場所にある、パンなどの販売を行うお店「ベーカリー&カフェ・ほっとれ〜る」。窓からは京王線を眺めることができます。店頭には並ぶパンやお菓子は全て手作りです。店内ではパンと飲み物などを注文しその場で食べることができます。メニューは種類が豊富で、パン、コーヒー、紅茶、アイスクリーム、キッズジュースなどがあり、子どもから大人まで楽しむことができます。

パンも美味しく、電車が好きな孫も喜んでいました



電車だ〜！

他の作業所で作られた小物も売っています



### 調布市福祉作業所等連絡会とは

市内の福祉作業所などが連携して、製品受注や受託先の開拓、製品開発などに取り組んでいます。市内30以上の団体の福祉事業所が加盟しており、市や関係機関との連絡窓口になっています。また、仕事についても企業や官公庁の受注窓口となって調整を図り、受託につなげていく役割を担っています。

福祉作業所等連絡会の詳細はこちらから→



真剣に陳列を  
教わります



お客さんに  
「美味しかったよ」と  
言ってもらえた時が  
嬉しいです



「すまいる分室」では一般企業などへの就職を目指して、それぞれの就職希望先や適性に合わせた作業訓練を行うとともに、職場見学・就職面接会などの機会も提供しています。「ほっとれ〜る」では、主に厨房での洗いや袋詰めなどの作業を行っています。パンの販売を通して、接客を学ぶ機会もあります。ここで働く皆さんは、生き生きと明るく仕事をしています。

### 作業所として目指しているもの

就労移行支援事業所では、企業就労を目指すことを目標に働く利用者を支援しています。「ベーカリー&カフェ・ほっとれ〜る」では、利用者が日々通所し、企業就労のために必要なスキルや心構え・体力などを身に付けていきます。その後、求職活動や企業実習を経て就職、就労を継続できるよう就労定着支援も実施しています。施設で学んだことが少しでも就労生活の役に立つようになることを目指しています。

利用者が働く期間は2年で、あつという間ですが、終了時は、これから社会へ出ていく姿を誇らしく感じます(嬉涙)。この先も辛いことや悩みがあったら、すぐに相談しに来てほしいと思います。



施設長 渡辺 哲男さん

障害者が働く福祉作業所では、カフェでの給仕、雑誌の袋詰め、クリーニング、マンションの清掃、お菓子・パン作りなどさまざまな仕事をしています。福祉作業所の売り上げは、そこで働く障害者の給料(工賃)となり、さらなるやりがいにつながります。

今回は市内の2つの福祉作業所を紹介します。(障害福祉課)

### 就労継続支援事業(B型)

社会福祉法人くすのき会

シェア(かれ〜や)

調布市 下石原1-42-11 ☎481-1157



主に精神障害者の地域生活をサポートしています。在宅の障害者が、地域でより安心して自立した生活が送れるよう、生活リズム、体力・作業能力の向上、対人マナーなどの基本的な労働習慣の習得を目指しています。また、市内の作業所の中でも高い給料(工賃)を誇っています。

ここで働く皆さんは週3日以上、自分たちが決めた曜日に通所し、現在は30人程の利用者が通所しており、民間企業をはじめ、作業所等連絡会などから委託された作業を行っています。

作業を終えた時は、達成感がありとても嬉しいです。時には、うまくいかないこともあります。でも、諦めずに行うことが大事だと思います。



みんな作業に  
集中しているの  
ですごく静かです



美味しい  
カレーを安く  
提供しています



1階には、地域の方々に親しまれている飲食店の「かれ〜や」があります。利用者が、肉や野菜を切ったり炒めたりするなどの仕込みや、洗い物などを中心にしています。お昼の時間帯は常連客で賑わっています。現在はコロナ禍の影響でできていませんが、イベントなどに出席することもあります。

2・3階には受注作業を行う作業場があります。ダイレクトメールの封入作業や鉛などのお菓子の袋詰め作業を行っています。



### 作業所として目指しているもの

就労継続支援B型事業所・シェアは、くすのき会が運営する市内のほかの2事業所(調布くすの木作業所、結の里)との差別化を図るため、週3日以上通所することで「より働きたい、より工賃を稼ぎたい」という希望のある方を対象者としています。

コロナ禍の中、作業収入はまだ完全には戻ってきていませんが、それでもこの数年間、平均工賃月額が3万円前後の実績があります。シェアは、開設から間もなく20年が経過していますが、今後は「より働き、より稼ぐ作業所」としての機能のみならず、一般就労を目指す方にももちろん、離職した方や職場を休職中で復職を目指す方にも、体力と自信を取り戻す場所として、利用してほしいと思います。

施設長 北村 嘉章さん

## 福祉のしごとで 社会に 貢献しませんか



### 調布市福祉人材育成センター

調布市福祉人材育成センターでは、一人でも多くの方が福祉の現場で働くきっかけとなるように資格取得のための研修を行っています。

調布市 5-46-1 ☎452-8180

随時受講生募集のお知らせは日程が決まり次第、市報などで随時案内。詳細は、調布市福祉人材育成センター☎参照

### 知的障害者移動支援従事者養成研修

知的障害者の外出支援をするガイドヘルパーの養成研修です。主に土・日曜日の余暇活動などを支援します。

期間 講義2日 実習1日

就労先 知的障害者移動支援事業所など

### 行動援護従事者養成研修

常時介護が必要な知的・精神障害者へ、行動上の安全を支援するヘルパーの養成研修です。

期間 講義2日 演習2日

就労先 行動援護事業所など

### 同行援護従事者養成研修(一般・応用課程)

視覚障害者の余暇活動や社会参加などの外出支援のほか、代筆や代読を提供するガイドヘルパーの養成研修です。

期間 一般課程 講義2日 演習2日

応用課程 講義1日 演習1日

就労先 同行援護事業所など

### 重度訪問介護従事者養成研修

肢体が不自由な方の居宅での生活支援や身体介護、外出時の移動支援をするヘルパーの養成研修です。

期間 講義2日 実習2日

就労先 重度訪問介護事業所など

### 受講生募集 重度訪問介護従事者養成研修 基礎課程・追加課程(通学)

開講日／6月24日(金)・25日(土)(全2日間)  
実習／6月28日(火)〜8月23日(火)のうち2日間  
調布市こころの健康支援センター本館2階ほか  
①市内に在住・在勤・在学  
②令和5年3月末時点で69歳以下  
③ヘルパーとして実働できるまたは希望する  
④当該事業の定める学則に同意する

⑤15人(選考あり)  
⑥2000円(受講料)※実習費用は実費  
⑦申込書(福祉人材育成センター、総合福祉センター、市民活動支援センターで配布、または福祉人材育成センター☎(下のQRコードからアクセス可)から印刷可)を、5月23日(火)〜6月8日(火)の午前9時〜午後4時30分(土・日曜日、祝日除く)に、福祉人材育成センター☎452-8180へ本人が持参  
※健康保険証・運転免許証などで本人確認。市外在住の方は在勤・在学の確認ができる書類も提示





6月  
18日(土)  
19日(日)

# しえいくはんず2022

## 気づいて築く心地よい関係

男女共同参画  
推進フォーラム

性別にとらわれず自分らしく生きることができ社会的実現を目的とした市民参加イベントです。

時間 午前10時～午後4時

場所 男女共同参画推進センター（市民プラザあ  
くろす3階ほか）

費 記載がない場合は無料

保 1歳～就学前（随申し込み順若干名 申 5  
月23日(月)～30日(月)に男女共同参画推進セン  
ターへ）

他 状況により中止・変更する場  
合あり。詳細は男女共同参画推  
進センターHP（右のQRコード  
からアクセス可）参照

問 男女共同参画推進課 ☎443-1213

☎443-1212

E danjyo@w2.city.chofu.tokyo.jp



### 講演会

人生100年時代を自分らしく生きるメソッド  
～「超ソロ社会」を迎える私たちに今必要なこと～

女性も男性も性別にとらわれず、周囲と  
のつながりの中で自分らしく生きる方法を  
一緒に考えてみませんか。

日 6月18日(土)午後1時～3時（0時30分開  
場）

所 あくろすホール1・2

講 荒川和久（独身研究家、コラムニスト）

定 申し込み順40人

申 5月23日(月)午前9時から直接または電  
話・FAX・Eメールで男女共同参画推進課



### パネル展

気づいて築く共生社会

「食」を通じて支えつな  
がる、市内の子ども食堂とフ  
ードバンクを紹介します。

日 6月19日(日)午前10時～午後  
2時

所 コクティ 1階西友前

## 市民団体企画 ※申し込みは各団体へ

### 自分を知る無料カウンセリング体験

交流分析士の心理カウンセラーが傾聴カウンセ  
リングや心理テストを行い、心を楽にするお手伝いを  
します。

日 6月18日(土)午前10時～午後4時（最終受付3時ま  
で）

所 会議室2

対 16歳以上

内 傾聴無料カウンセリング、自分自身の傾向を知る  
パーソナリティチェック

定 申し込み順10人

企 画/COCOROテラスカウンセリングサークル

申 園リエゾンちょうふ・中島 ☎090-5514-1087

E liaison-chofu@mail.goo.ne.jp

### 自然物を使って写真立てをつくろう

木の枝や実、貝殻などを使って写真立てを作りま  
す。

日 6月19日(日)

時 午前10時～正午、午後1時

～3時※各回同内容

所 あくろすホール2

対 小学生以上（親子で参加可）

定 各回申し込み順10組

費 1000円（材料費）

主 申 園こどもアートくらぶ

E kodomo.art.club@gmail.com



### 食べられるのにもったいない！ フードバンク

家庭で眠っている食品をフードドライブにお持ち  
ください。必要としている方や福祉施設に届けます。

日 6月19日(日)午前10時～午後2時

所 コクティ 1階西友前

主 園フードバンク調布 ☎090-8051-3922

### 工作教室 親子で迷路づくり

日 6月19日(日)午前10時～午後3時

所 研修室2

対 3歳～就学前の子どもと保護者

定 申し込み順10人

費 300円（材料費）

企 画/きらきらキッズ

申 園調布美術研究所

☎486-0170（午後2時～6時）

E e.moroi@icloud.com

### みんなで「元気」になろう ～障害者のアート展～

日 6月19日(日)午前10時～午後3時

所 研修室1

主 園調布美術研究所・師井

☎486-0170（午後2時～6時）

E e.moroi@icloud.com

### 「心地よく暮らしはたらく」を考える座談会

それぞれの多様な心地よさが  
共存できる方法を参加者同士で  
語り合い、本当に大切にしたい  
暮らし方や働き方を見つけてみ  
ませんか。

日 6月19日(日) 午前10時30分～正午、午後2時～  
3時30分※各回同内容

所 あくろすホール1 定 各回申し込み順10人

申 非営利型株式会社PolarisHP（右のQR  
コードからアクセス可）から申し込み

主 園非営利型株式会社Polaris



### 足と靴の基本知識講座

#### ① 足に合うって大事！

上履き・体育館シューズを考える

足の力をグングン伸ばす、足と靴の知識を学びます。

日 6月19日(日)午前10時30分～正午

定 申し込み順8人

#### ② 快適歩行入門～足を知り、靴を知り、 足の感性を育てて、らくらく歩こう～

快適歩行に欠かせない足と靴のこつを学びます。

日 6月19日(日)午後1時30分～3時30分

定 申し込み順10人

#### ①②共に

所 研修室3

主 申 園フットの会 E asizukuri\_320@yahoo.co.jp

パラハート  
ちょうふ

今年度も  
実施します

## 地域共生推進ふれあい商店等補助事業（バリアフリー化補助金）

障害のある方にやさしい「店づくり」や「商店など  
の取り組み」を応援します。この機会にお店をバリア  
フリー化しませんか。

対 不特定多数を対象に営業している、調布市商工会加  
入または加入を予定している中小規模の商店など

主 園調布市商工会 ☎485-2214

（障害福祉課）

補助対象	例	補助率	補助上限額
段差解消などに要する 改修工事費	スロープの設置、ドアの改修、手すりの取り 付け、トイレの洋式化など	80%	50万円
段差解消などに要する 備品などの購入費	折り畳み式スロープ、車いすなど	80%	15万円
障害者に便利な消耗品 などの購入費など	点字・音声コード・写真入りメニュー作成、 点字案内板、コミュニケーションボードなど	100%	5万円



活用例：写真入りメニュー



新型コロナウイルス感染症に関する情報

感染防止対策のため、事前の体調確認、手洗い、手指消毒、マスク着用などを徹底した上での参加をお願いします。また、状況により各事業は中止・延期の場合があります。市☎（上のQRコードからアクセス可）や主催団体☎などで最新情報をご確認ください。



暮らしの情報 の 続き



ボランティア

協力会員募集説明会（地域ボランティア）

日①6月16日(木)午前10時～11時30分  
② 28日(火)午後1時30分～3時

所①調布ゆうあい福祉公社②富士見地域福祉センター  
因加齢や障害などにより家事の支援や食事の配達を必要とする方に、有償で支援する活動の説明会  
他参加できない場合は個別に対応可。要事前申し込み  
☎☎電話で（公財）調布ゆうあい福祉公社☎481-7711



仕事・創業

中小企業等新型コロナウイルス感染予防対策補助金



補助対象期間／令和4年3月1日～9月30日(金)  
申請受付期間／6月1日(火)～8月31日(火)（必着）  
因市内に事業所を構え営業している中小企業など（過去に本補助金の交付を受けた事業所などは対象外）  
因①感染予防対策として購入する備品の費用：補助率3分の2（補助限度額10万円。単価が1万円以上または総額3万円以上の既製品・オーダー品（自主製作は対象外）。金額は税抜き）②感染予防対策として行う工事の費用：補助率3分の2（補助限度額50万円）  
☎必要書類（詳細は調布市商工会☎（上のQRコードからアクセス可）参照）を調布市商工会に持参または郵送 対象備品／空気清浄機、パーテーションなど  
対象工事／換気機能付エアコンや換気設備の設置など  
※備品・工事ともに対象事例に記載のものに限る  
☎調布市商工会☎485-2214 （産業振興課）

無料Excel体験セミナー



日6月14日(火)午前10時～正午  
所ちょうふ若者サポートステーション  
因15～49歳で就労（アルバイト含む）・就学していない方 因Excelの仕組み（データと計算式）  
定申し込み順12人  
申6月12日(日)までに電話または☎（上のQRコードからアクセス可）からちょうふ若者サポートステーション☎444-7975 （産業振興課）

キャリアアップ講習6月募集科目

因都内在住で、都内中小企業で働いている方（派遣、契約社員、パートなどを含む）  
因①ビル管理技術者受験対策②消防設備士（乙種第4類）受験対策③セルフサービスBIによるビッグデータ分析（PowerBI）④Webサイトデザイン⑤第三冷凍機械責任者受験対策  
因①②⑤15人③④12人（多数抽選）  
費①3200円②⑤1600円③④6500円  
所申☎直接または往復はがきで6月1日(火)～10日(金)（必着）に、〒183-0026府中市南町4-37-2多摩職業能力開発センター府中校人材育成プラザ☎042-367-8204、または☎「TOKYOはたらくネット」の申し込みフォームから申し込み※直接の場合は返信用はがき持参 （産業振興課）

産業労働支援センター 〒182-0022国領町2-5-15市民プラザあくろす3階☎443-1217・☎443-1218 因industry@chofu-across.jp 専用☎あり

A創業経営相談会

日①6月1日(火)②8日(火)③15日(火)④22日(火)⑤29日(火)  
時①②⑤正午～午後7時（1時～2時を除く）  
③④午前9時～午後4時（正午～1時を除く）  
相談員／佐藤嵩晃（多摩信用金庫職員）

B事業者向け労務相談会

日①6月15日(火)②18日(土)③23日(木)  
時①正午～午後7時（1時～2時を除く）  
②③午前9時～午後4時（正午～午後1時を除く）  
相談員／田村陽太（社会保険労務士）

C融資相談会

日6月9日(木)午前10時～午後4時（正午～1時を除く）  
相談員／日本政策金融公庫三鷹支店の専門担当者

D事業者向け税務相談会

日6月14日(火)午後1時～4時  
因中小企業・小規模事業者、創業希望者  
相談員／東京税理士会武蔵府中支部担当者

A～D共に

相談時間／1人50分  
定各日申し込み順A⑥6人C⑤5人D③3人 費無料  
所申☎産業労働支援センター☎または電話、FAX、Eメールで申し込み



その他のお知らせ

京王閣競輪開催日

（★本場ナイター開催。無印は場外のみ）  
《5月の開催日》  
20日(金)・21日(土)・22日(日)・28日(土)・★29日(日)・★30日(月)・★31日(火)  
《6月の開催日》  
9日(木)・10日(金)・11日(土)・12日(日)・16日(木)・★17日(金)・★18日(土)・★19日(日)・30日(木)  
因状況により、無観客開催となる場合あり  
☎東京都十一市競輪事業組合☎487-2156 （財政課）

住民税非課税世帯等臨時特別給付金の窓口変更

日5月30日(月)～ 変更後／生活福祉課（市役所3階）

☎調布市非課税世帯等臨時特別給付金コールセンター☎0120-120-325（平日午前9時～午後5時）

ハケ岳少年自然の家 新規予約受付

6月1日(火)から新規予約を受け付けます。  
区分／市内個人（市内在住・在勤・在学）※青少年団体以外の団体を含む  
新規予約受け付け分／令和4年9月利用分  
※連泊時は、1泊目の属する月を基準とする  
因一部利用制限中のため、申し込み前に「ご利用前のご案内」（市☎から印刷可）を要確認。改修工事のため10月27日(木)～令和5年3月末は臨時休館（予定）  
☎☎電話またはFAXでハケ岳少年自然の家（山梨県北杜市高根町清里3545-1）☎0551-48-2014（平日午前9時～午後5時）・☎0551-48-4358※個人利用のみハケ岳少年自然の家☎から申請可 （社会教育課）

染地地域福祉センター・図書館染地分館 改修工事のための臨時休館

期8月1日(月)～令和5年3月31日(金)  
因屋上防水・外壁・給排水を含むトイレ・電気・内装などの改修工事 他地域福祉センター受付業務は、令和5年2月上旬に再開予定  
☎協働推進課☎481-7122・市民課☎481-7041～3・中央図書館☎441-6181



催し

近藤勇と新選組の会 交流会

新選組局長近藤勇のふるさと調布で、ファン恒例の交流会を行います。  
日5月29日(日)午後1時30分～（1時開場）  
所グリーンホール小ホール 因演舞披露、天然理心流型、居合切り、殺陣、殺陣浪士組、新選組関連映画の上映ほか 費無料 因当日直接会場へ  
☎近藤勇と新選組の会事務局・塚本☎080-2063-9492 （産業振興課）



パソコン教室

コース名	日程	時間	費用
パソコン入門（全5回）	7月4日(月)～8日(金)	午後	8000円
ワード基礎（全4回）	①6月6日(月)～9日(木)	午後	8000円
	②7月11日(月)～14日(木)	午前	
ワード活用（全4回）	6月20日(月)～23日(木)	午後	8000円
エクセル基礎（全4回）	①6月13日(月)～16日(木)	午前	9000円
	②7月11日(月)～14日(木)	午後	
エクセル活用（全4回）	7月19日(火)～22日(金)	午後	9000円
パワーポイント（全4回）	①6月13日(月)～16日(木)	午後	9000円
	②7月25日(月)～28日(木)		
デジタル写真、整理・活用 Windows10フォト（全3回）	6月27日(月)～29日(火)	午後	8000円
ホームページ作成（サークル向け）（全5回）	6月1日(火)～3日(金)・29日(火)・30日(木)	午前	1万5000円
オンラインミーティング入門	①6月8日(火)②7月19日(火)	午前	3000円
アンドロイドスマホ入門（全2回）	①6月27日(月)・28日(火)	午前	5000円
	②7月7日(木)・8日(金)		
iPhone入門（全2回）	6月22日(火)・23日(木)	午前	5000円
パソコン・スマホ倶楽部	①6月10日(金)②24日(金) ③7月15日(金)④29日(金)	午後 ※1	1000円 (初回参加無料)
個人授業	要相談		

時午前は9時30分～午後0時30分、午後は1時30分～4時30分 ※1は午後1時30分～3時30分  
他各コース申し込み順。費用はテキスト代を含む。詳細はシルバー人材センター☎参照  
所申☎5月23日(月)以降に（公社）調布市シルバー人材センター☎487-9375

●調布市への請求における押印が省略可能に

調布市へ支払いを求める請求書において、6月1日(火)から押印が省略できます。主に市へ債権者登録している事業者や個人が対象です。ただし、各種補助金などを受けるための請求書は債権者登録がなくても押印を省略できる場合がありますので、請求書の提出先である担当部署にお問い合わせください。 ☎会計課☎481-7158



多摩川自然情報館  
6月の月替わりプログラム

◎多摩川にすむ生き物と水質との関係について学ぼう  
配布する資料をもとに、多摩川でどんな生き物が見つけられるか調べてみませんか。

期土・日曜日、祝日

時午前9時～正午、午後1時～4時30分※随時

所多摩川自然情報館2階展示室

費無料 国当日直接会場へ

国運営等受託事業者㈱セル

コ☎03-3406-1724（平日午前10時～午後5時30分）、多摩川自然情報館携帯電話☎080-2087-9009（土・日曜日、祝日午前9時～午後5時）（環境政策課）



多摩川自然情報館外観

「むさしの・ガーデン紀行」  
モニター散策ツアー

おすすめの周遊コースを、ガイドと巡りませんか。

期・国①6月5日(日)・花と玉川上水さんぽ②12日(日)・水をめぐる旅(サイクリングツアー) 費①3000円(参加費。軽食付)②5000円(参加費。昼食・軽食付)

他詳細は武蔵野コッツウォルズ☎参照

国むさしの・ガーデン紀行事務局 武蔵野コッツウォルズ☎0422-32-0962（産業振興課）

調布フィルハーモニー管弦楽団 定期演奏会

日6月5日(日)午後2時～4時（1時開場）

所グリーンホール大ホール

曲目／歌劇「セビリアの理髪師」序曲、交響曲第35番「ハフナー」、シベリウス作曲 交響曲第2番

定当日先着1300人 費1000円 他未就学児入場不可

国調布フィルハーモニー管弦楽団・久保

☎090-7224-5808（社会教育課）

たづくりまつり2022

公民館や文化会館たづくりを利用している市民団体によるイベントです。

期6月10日(金)～12日(日) 所文化会館たづくり

他内容や参加費の詳細は当日プログラム参照

国たづくりまつり実行委員会・池☎080-4447-5520

●南・北ギャラリー展示（2階）～交流広場～

時午前10時～午後6時（最終日4時まで）

国サークル活動展、市民交流コーナー、ふれあいコー

ナー、団体活動紹介ほか

●301・302会議室（3階・国各企画当日先着30人）  
学習会「共生社会を考える」

日10日(金)午前10時～正午

手作り紙芝居「東京大空襲」「むっちゃんの話」

日11日(土)午後1時～3時

講演会「色川大吉氏の自分史の試み」

日12日(日)午前10時～正午

心が疲れている方の居場所

日12日(日)午後1時30分～3時30分

●303・304会議室（3階）

布草履作り体験

日11日(土)午後1時30分～4時 国申し込み順12人

国任海☎486-1801

原発事故、放射能災害の学習会

日12日(日)午後2時～4時 国当日先着30人

●和室（10階・要予約）

親子リズム

日10日(金)午前10時～正午 国申し込み順10人

国新井☎070-4810-2725

セルフリンパケア体験

期11日(土)・12日(日) 時午後1時30分～3時

国申し込み順10人 時バスタオル、フェイスタオル

国三橋☎090-6139-4210

ヨガ体験

日12日(日)午前10時～11時30分 国申し込み順10人

時ヨガマットまたはバスタオル

国合田☎499-8450

●1001学習室（10階・国各企画当日先着50人）

映画上映「荒野に希望の灯をともし」

日10日(金)午後2時～4時、12日(日)午後3時～5時

講演会「住民参加の街づくりとは？」

日11日(土)午前10時～正午

映画上映「終わりのない原子力災害」

日11日(土)午後1時～4時30分

映像上映「気候変動と地球温暖化を考える」

日12日(日)午前10時～正午

●1002学習室（10階・国各企画当日先着50人）

ドキュメンタリー映画上映とお話「若きハルサーたちの唄～島がミサイル基地になるのか」

日11日(土)午後2時30分～5時

映画上映「こんな夜更けにバナナかよ 愛しき実話」

日12日(日)午後1時～5時30分

●むらさきホール（1階・国当日先着100人）

歌と楽器演奏 日10日(金)午後1時～2時

ハーモニカ演奏 日10日(金)午後2時～2時40分

ジャズボーカル 日10日(金)午後2時40分～4時10分

シャンソン 日10日(金)午後4時10分～4時50分

カンツォーネ 日10日(金)午後4時50分～5時30分

フォークダンス 日11日(土)午前10時～正午

サムルノリ演奏 日11日(土)正午～午後0時30分

薩摩琵琶、端唄、詩吟 日11日(土)午後1時～5時

うたごえ喫茶 みんなで歌おう

日11日(土)午後5時30分～7時

フラダンス 日12日(日)午後1時～2時

リコーダー演奏 日12日(日)午後2時～2時40分

健康リズムダンスと手話ダンス

日12日(日)午後2時40分～3時40分

混声合唱 日12日(日)午後3時40分～4時10分

（東部公民館）

レクリエーション講習会  
「みんなで楽しもう！室内ゲーム」

日6月14日(火)午後7時～9時

所教育会館3階 国高校生以上

講鈴木勝哉（調布市レクリエーション研究会）

国申し込み順20人 費無料

国筆記用具、タオル、動きやすい服装と靴

日6月10日(金)（必着）までに、申込書（社会教育課

（教育会館1階）で配布または市☎から印刷可）を直

接または郵送・FAXで〒182-0026小島町2-36-1

社会教育課☎481-7488・☎481-7739、またはEメー

ルに氏名・電話番号・Eメールアドレスを明記し、

日syakaiky@w2.city.chofu.tokyo.jp

調布国際音楽祭2022“BACH” TO THE  
FUTURE～未来へつなぐ音楽祭～



期6月18日(土)～26日(日)

所グリーンホール、せんがわ劇場、深大寺 ほか

◎フェスティバル・ガラ「名手たちの室内楽」～ブラ

ームス：ホルン・トリオと管楽器のための名曲たち～

日6月23日(木)午後2時～4時 所グリーンホール大ホ

ール 演白井 圭(ヴァイオリン)、山本 徹(チェロ)、

上野星矢(フルート)、荒木奏美(オーボエ)、福川伸

陽(ホルン)、河村尚子(ピアノ) ほか

料金／会員：S席3600円、S席2700円、A席1800円、

B席900円 一般：S席4000円、S席3000円、A席

2000円、B席1000円※25歳以下は3割引。未就学児入

場不可 曲目／オーボエ・ソナタ、フルート・ソナタ

イ長調、ホルン・トリオ 変ホ長調 作品40

他このほかの公演情報は、調布国際音楽祭☎（上の

QRコードからアクセス可）参照

国（公財）調布市文化・コミュニティ振興財団 芸術

振興事業課☎481-7611（文化生涯学習課）

6月の主な行事予定

利用・参加前に味の素スタジアムまたは武蔵野の森総合スポーツプラザ☎に掲載している  
依頼・留意事項をご確認ください。  
また、状況によりイベントが中止・延期・時  
間変更となる場合があります。最新情報は各イ  
ベント主催者へお問い合わせください。

26日(日) クリアソン新宿 vs ヴェルスバ大分  
（第24回日本フットボールリーグ第13節）  
午後3時キックオフ  
所AGFフィールド  
国クリアソン新宿 ☎03-6709-9786  
国（試合当日）☎080-7176-5480

★武蔵野の森総合スポーツプラザ

25日(土) MOMOIRO CLOVER Z  
6th ALBUMTOUR “祝典”  
開場：午後4時30分、開演：6時  
国H.I.P. ☎03-3475-9999  
（平日午前10時～午後6時）



味の素スタジアム★武蔵野の森総合スポーツプラザ

★味の素スタジアム

1日(水) 東京ヴェルディ vs ブラウブリッツ秋田  
（天皇杯JFA第102回全日本サッカー選手権  
大会2回戦） 午後7時キックオフ  
国日本サッカー協会

☎03-6801-8002(東京都サッカー協会)

5日(日)・12日(日)・19日(日)・26日(日)

関東大学アメリカンフットボール

2022年度春季オープン戦

所アミノバイタルフィールド

国☎（一社）関東学生アメリカンフットボ

ール連盟 ☎440-0881

8日(水) FC東京 vs 1回戦勝利チーム

（天皇杯JFA第102回全日本サッカー選手権  
大会2回戦） 午後7時キックオフ

国日本サッカー協会

☎03-6801-8002(東京都サッカー協会)

11日(土) 東京武蔵野ユナイテッドFC vs ソニー仙台  
FC（第24回日本フットボールリーグ第11  
節） 午後1時キックオフ  
所AGFフィールド  
国東京武蔵野ユナイテッドFC  
☎0422-51-7715

12日(日) クリアソン新宿 vs FCティアモ牧方  
（第24回日本フットボールリーグ第11節）  
午後1時キックオフ  
所AGFフィールド  
国クリアソン新宿 ☎03-6709-9786  
国（試合当日）☎080-7176-5480

12日(日) 東京ヴェルディ vs いわてグルージャ盛岡  
（明治安田生命 J 2 リーグ第21節）  
午後6時キックオフ  
国東京ヴェルディ ☎03-3512-1969

18日(土) 東京ヴェルディ vs レノファ山口FC  
（明治安田生命 J 2 リーグ第22節）  
午後6時キックオフ  
国東京ヴェルディ ☎03-3512-1969

●文化会館たづくり5月の休館日

国5月23日(月)・24日(火) 国（公財）調布市文化・コミュニティ振興財団☎441-6111（文化生涯学習課）



谷戸沢処分場 国蝶オオムラサキ見学会

処分場で保全している国蝶オオムラサキを観察し、再生した里山的自然環境を体験するガイドツアーです。

期 6月25日(出)

時 午前8時30分～11時30分、午前10時～午後1時、1時～4時※各回同内容

所 谷戸沢処分場

集 JR青梅線河辺駅

定 各回40人(多数抽選)

費 無料

申 6月15日(火)(必着)までに、はがきに「オオムラサキ見学会参加希望」、参加者全員の住所、氏名(ふりがな)、年齢、性別、電話番号を明記し問い合わせ先へ、または循環組合へ申し込みフォームから申し込み  
他 時間の希望受付不可。当日は写真撮影やインタビューを行う場合あり

図 東京たま広域資源循環組合(〒190-0181西多摩郡日の出町大字大久野7642番地) ☎042-597-6152 (ごみ対策課)

いやしとふれあいの旅事業 日帰りバスツアー

◎善光寺御開帳と信州国際音楽村ラベンダー

期 6月28日(火)

集 午前6時20分頃・仙川駅、6時30分頃・国領駅、6時40分頃・文化会館たづくり前※最終案内書で要確認

解散 午後6時40分頃・文化会館たづくり前、

6時55分頃・国領駅、7時頃・仙川駅

行程 調布⇒高坂SA・佐久平PA(休憩)⇒善光寺(7年に1度の御開帳と精進料理の昼食)⇒信州国際音楽村(ラベンダー畑観光)⇒上里SA(休憩)⇒調布

定 申し込み順30人

最少催行人数 20人

費 大人・小人共に1万8500円(税込)

他 事情により中止・変更する場合あり。旅行契約成立後の取り消しは、取消料金がかかる場合あり。乗車時に検温を実施し、37.5度以上または体調不良の方は参加不可(費用を返金)

図 さくらツーリスト(株)(多摩川5-13-3サニーコート101) ☎487-1711 (協働推進課)

FC東京調布の日 市民招待 (FC東京vsアビスパ福岡)

日 7月2日(出)午後6時キックオフ

所 味の素スタジアム

対 市内在住の方

定 500組(1組2人。多数抽選)

申 FC東京HP(上のQRコードからアクセス可)専用フォームからJリーグIDを登録(無料)後、6月12日(日)午後11時までに申し込み※1組1回まで  
他 当選者へ6月15日(火)までにEメールで通知。指定日までにQRチケットを要発券。状況により中止・変更する場合あり

図 FC東京 ☎444-2630(火～金曜日(祝日を除く))午前10時～午後5時)・Eshoutai@fctokyo.co.jp (スポーツ振興課)



ラベンダー畑



©FC東京

集)・午前10時～11時30分 基礎クラス1(ピンインを学習済みの方)・午後3時～4時30分  
定 各クラス若干名  
費 月2000円(別途テキスト代あり)  
所 調布市シルバー人材センターサテライトルーム(布田4-18-1ハラビル2階)  
申 調布市シルバー人材センター ☎487-9375

各館だより

郷土博物館

〒182-0026 小島町3-26-2  
☎481-7656 図481-7655

開館時間 午前9時～午後4時 入場料 無料  
休館日 月曜日(祝日の場合は直後の平日)

●常設展示「調布の歴史」(2階展示室)

原始・古代から近代までの調布の歩みを紹介しています。

●郷土学習展

「ちょっと昔の暮らし」

(1階展示室)

明治・大正・昭和時代の暮らしの道具を展示して、衣食住の移り変わりを紹介します。

期 5月29日(日)まで



市役所の電話交換手(昭和40年ごろ)

●ギャラリー展示

「調布の養蚕」

(2階ギャラリー)

かつて調布で盛んに行われた養蚕にかかわる資料を紹介します。

期 7月18日(祝)まで



展示の様子

●下布田遺跡史跡整備市民ワークショップ・第3回(全4回)(追加募集)

下布田遺跡の史跡公園開園に向けて、整備内容や活用などについて考えます。

日 6月19日(日)午前10時～11時30分

所 郷土博物館分室・下布田遺跡

定 申し込み順10人

費 無料

申 5月23日(月)午前9時から電話で郷土博物館

武者小路実篤記念館

〒182-0003 若葉町1-8-30 専用HPあり  
☎03-3326-0648 図03-3326-1330

開館時間 午前9時～午後5時

入場料 大人200円、小・中学生100円、市内在住の65歳以上無料  
休館日 月曜日(祝日の場合は直後の平日)

●春の特別展

「人間萬歳～実篤と狂言～」

ユニークな登場人物や、舞台化された際の写真などから、実篤の「人間萬歳」の世界を紹介します。

期 6月5日(日)まで

◎展示解説

期 5月28日(出)、6月3日(金)

時 午後1時30分～(45分間程度)

申 当日直接会場へ

●閲覧室休室

期 5月25日(火)・26日(水)、6月2日(休)

●実篤記念館で梅もぎ体験

「新しき村」から贈られ、実篤記念館で育てている梅を収穫します。収穫した梅はそのまま持ち帰れます。

日 6月12日(日)午前10時～11時30分※小雨決行

定 申し込み順10人※小学3年生以下は保護者と一緒に申し込み

費 300円

他 持ち帰り可能な梅の量は全体の収穫量に応じて制限あり。状況に応じて開催を中止する場合あり



三鷹市中央通り「地球を支える手」

申 5月21日(出)午前10時から6月5日(日)午後5時までに電話で申し込み(申し込み順。定員になり次第締切)

図書館

中央図書館 〒182-0026 小島町2-33-1  
文化会館たづくり4・5・6階  
☎441-6181 図441-6183 専用HPあり

●5・6月の開館時間と休館日

	開館時間	休館日
中央図書館	午前9時～午後8時30分	5月23日(月)・24日(火)
		6月27日(月)・28日(火)
分館	午前9時～午後5時(4～9月の水・金曜日は6時まで)	5月23日(月)・24日(火)・30日(月)
		6月6日(月)・13日(月)・20日(月)・27日(月)・28日(火)

●蔵書点検に伴う分館休館

休館中もブックポストは利用できますが、返却手続きには数日かかります。お急ぎの方は、中央図書館や開館中の分館をご利用ください。

分館	休館日
国領・調和・深大寺・宮の下・緑ヶ丘・富士見	6月6日(月)～10日(金) ※6月6日(月)は定例休館日
神代・若葉・染地・佐須	6月13日(月)～17日(金) ※6月13日(月)は定例休館日

●図書館を利用しませんか

図書館は約130万冊の本や約450タイトルの雑誌、約1万7000点の視聴覚資料を所蔵しています。本の相談や調べもののお手伝いもしています。本などを借りるには、図書館の利用カードが必要です。

図 有効期限内の運転免許証、健康保険証、学生証など  
※市内在勤・在学の方は、社員証・学生証など

公民館だより

●月曜日休館 ●申し込み/電話または来館で ●費用/記載のない場合は無料

東部公民館

〒182-0003 若葉町1-29-21  
☎03-3309-4505 図03-3305-3456

●企画展「調布・佐須「田んぼの学校」関連展示」

生徒の目から見た「田んぼの学校」の30年にわたる活動や課題などについて、パネル展示で紹介します。

期 5月21日(出)～6月2日(休)

時 午前9時～午後9時30分

出展 佐藤未希(調布田んぼの学校生徒)

他 5月31日(火)は東部市民講座も実施



生涯学習サークル体験事業

●調布ハーモニカクラブ(全2回)

ハーモニカの基礎から会員とのアンサンブル(合奏)まで。楽しく吹きましょう。

期 ①5月27日(金)②6月10日(金)

時 午後1時～4時

所 文化会館たづくり

①10階1002学習室②9階研修室

対 おおむね70歳までの初心者・経験者

定 申し込み順3人

費 無料

持 複音・C調ハーモニカ(お持ちの方)

運営 生涯学習サークル

申 5月25日(火)までに生涯学習情報コーナー

☎441-6155(たづくり休館日を除く平日午前9時～午後5時(正午～午後1時を除く))



●地域連携事業「今ナゼ注目？学びでつながる南極と私たち」(全3回)

研究拠点としての南極について学びます。

期・回①6月11日(出)・フィールドワークの視点から②25日(出)・極地の生物③7月13日(休)・

桐朋女子と南極をつなぐ南極教室の見学

時①②午後2時～4時③2時～3時20分

所①②東部公民館③桐朋学園ポロニアホール

対市内在住・在勤・在学者※小学生以下を除く

講①吉崎亜由美

②松原秀樹(共に桐朋女子中・高等学校教諭)

定申し込み順22人

持筆記用具

申5月21日(出)午前9時から受け付け

●体験教室

「野菜をおいしく・お手製のぬか漬けレシピ」

日6月16日(休)午前10時～正午

対市内在住者

講関森道子(農産物生産者)

定10人(多数抽選。初参加優先)

費500円(自宅試食用ぬか漬け代、材料費。当日持参)

持塩水(500mlペットボトル2本分)、直径30cm以上のボウル、ビニール手袋、エプロン、三角巾、ふきん、新聞紙1日分※塩水の作り方は当選はがき参照

往復はがきに住所、氏名(ふりがな)、電話番号、返信用宛先を明記し、6月3日(金)(必着)までに東部公民館「ぬか漬け」係



西部公民館

〒182-0035 上石原3-21-6  
☎484-2531 ☎484-3704

●書道を楽しむひととき～「西和会」体験教室

平仮名や漢字など好きな文字を書いて、墨の香りに包まれる時間を過ごしませんか。

日6月28日(火)午後2時～4時

講小川みよこ(書道講師)

定申し込み順10人

持書道用具(お持ちの方)

申5月21日(出)午前9時から受け付け

●集まれ！イラスト大好き中高生

～イラスト体験教室～(全3回)

鉛筆や水彩絵の具などを使って、お気に入りのイラスト作品を描いてみませんか。

期6月29日(休)、7月6日(休)・13日(休)

時午後5時～7時

対中学1年～高校3年生

講三上郁子(鹿島学園高等学校調布キャンパスイラストゼミ講師)

定8人(多数抽選)

持鉛筆など使い慣れた筆記用具、水彩絵の具、筆洗いやペットボトル

申6月15日(休)までに直接または電話・Eメール(☎seibuk@w2.city.chofu.tokyo.jp)で申し込み(Eメールの場合は電話番号を明記)※抽選結果は16日(休)以降に連絡



鹿島学園高校の  
高校生の合同作品

北部公民館

〒182-0014 柴崎2-5-18  
☎488-2698 ☎488-2787

●北の杜ギャラリー

「農のいけ花展～野川とともに暮らしたあのこと～」

昔の農具や民具と季節の植物がコラボレーションした展示をお楽しみください。

期5月24日(休)まで

時午前9時～午後5時

出展者／関森道子(農作物生産者)

●文化教室「調布産ラベンダースティック作り」

日6月18日(出)午後1時30分～3時30分

対小学5年生以上

講関森道子(農作物生産者)

定12人(多数抽選)

費400円(材料費、当日持参)

保1歳6カ月以上就学前

(定4人 保育オリエンテ

ーション：6月18日(出)午後1時～※親子で要出席)

往復はがきかEメール(☎hokubuk@w2.city.chofu.tokyo.jp)に住所、氏名(ふりがな)、電話番号、小・中学生は学年、保育希望の方は子どもの氏名(ふりがな)、年年齢、性別を明記し、5月28日(出)(必着)までに「ラベンダースティック」係



市民の広場

催し&  
会員募集

記事の内容などは直接問い合わせ先へ連絡をお願いします。掲載を希望する方は必ず掲載基準を読んでからお申し込みください。申し込みが多い場合掲載できないことがあります。あらかじめご了承ください。(広報課)

催し

■ツボと呼吸法の気功で健康寿命を延ばして元氣会(初心者対象) 日6月2日(休)・16日(休)午前10時～正午 所市民プラザあくろす 費1000円(施設等使用料) 講清水☎090-7708-2226※初回体験無料

■スポーツウエルネス吹矢無料体験会 日5月23日(月)・30日(月)、6月6日(月)午後1時～4時 所市民プラザあくろす3階

費無料 所半田☎080-5655-3158※予約不要。直接会場へ

■親子リズムあそびの体験会 日5月27日(金)、6月3日(金)午前10時～正午 所文化会館たづくり7階 費100円(施設等使用料) 講任海☎090-4669-4764※親子でリズム遊び、工作、絵本読みなどをします

■健康歌声サロン～気持ちよく歌い、笑い、健康づくり～ 日5月28日(出)午前10時～正午(受付9時30分～) 所西部公

民館 費800円(資料代、施設等使用料。ペア割引：1400円) 所江口☎090-2486-4865※途中休憩あり。定員：当日先着40人。講師：ひろせめぐみ(音楽療法士)

■キルトそめち パッチワーク作品展 日6月8日(休)～10日(金)午前9時～午後5時(初日10時から最終日4時まで) 所文化会館たづくり11階 費無料 所石原☎488-7710

会員募集	サークル名	活動日時	活動場所	入会金	会費	問い合わせ	備考
	四季歩会(登山サークル)	山行：毎月4～5回(土・日曜日中心) 例会：毎月第3水曜日午後7時～	東部公民館	ナシ	年3000円	久保☎090-4815-7585	体験登山参加歓迎。会報毎月発行
	アロマサークル・アロマリエ	月2回月曜日または水曜日午前10時～11時30分	文化会館たづくり	ナシ	1回1500円	田中☎090-9207-9561	誰でも簡単に暮らしにアロマを
	さくら会(中高年女性体操教室)	月3～4回水曜日午前10時～正午	市民プラザあくろす	ナシ	月2500円	かどきわ門澤☎442-0432	いつまでも健康で楽しい生活
	たまがわくかい 多摩川句会	第3日曜日午後1時～4時	調布ヶ丘地域福祉センター	ナシ	6カ月8600円	藤田☎090-8016-4593	詳細は電話でお話しします
	イングリッシュ・ブケイ	月3回水曜日午前10時～11時45分	文化会館たづくり	ナシ	月3000円	小林☎090-2220-1871	外国人講師。初級～中級者向け
	ひまわり99(ピアノ)	第2・4水曜日午後1時～4時	文化会館たづくり	1000円	月3000円	北村☎485-1905	男女・初心者大歓迎。見学可
	ニューボーランゲージクラブ(やさしい英会話)	原則第2・4木曜日午前10時～11時30分	文化会館たづくり	ナシ	1回1000円	山崎☎090-2143-4296	3～4人募集
	英語サークル	第1・3金曜日午後2時30分～4時	文化会館たづくり	ナシ	月3000円	菅森☎090-4962-9120	アリス・マンローの小説を講読中
	さわやか体操クラブ	毎週木曜日午後3時～4時30分	総合体育館	ナシ	月2000円	すが☎090-5527-9439	シニア対象

広告の欄

掲載の申し込み／㈱ウィード(広告代理店、多摩川5-9-4 インペリアル京王多摩川フラット103号) ☎443-6681・☎443-6682  
広告料／1号・2号：1枠3万円、3号(オビ)：1枠1万5000円(前払。デザイン・版の制作費・消費税広告主負担)  
※広告料収入は市報ちょうふの印刷製本費用の一部に充当しています

(広報課)

新しい「粋」な樹木墓地ができました

## 「世田谷 自然の杜」のご案内

自然へと還る、現代社会のニーズに合った新しい形

合同  
樹木墓地 **28**万円

毎年の維持費がつかからない、シンプルなプランです。

宗旨宗派自由

優しい樹木に包まれ  
自然へと還る自然志向のお墓

個別  
樹木墓地 **45**万円より

お好みに合わせたプランを選びいただけます。

天護山 妙祐寺 東京都世田谷区北烏山4-16-1

お問い合わせ  
☎0120-695-759  
フリーダイヤル

詳細情報、資料請求、各種お問い合わせは  
☎ 世田谷 自然の杜 と検索してください。

株式会社 彩プロダクツ

★紙面上では市外局番042の表記を省略しています ★講師や出演者の敬称を省略しています

★「全〇回」と表記している事業は全日程参加が原則です



新型コロナウイルス感染症の影響により、相談の休止や時間などが変更になる場合があります。

6月の相談案内



相 談 名		内 容	相 談 員	日 程	時 間 など
予 約 制 ※1	法律	離婚、相続、契約、金銭貸借など	弁護士	11日(土) 3日(金)・7日(火)・10日(金)・14日(火)・17日(金) 21日(火)・24日(金)・28日(火)	午前9時～午後1時 定16人 午後1時～5時 定16人 (10日(金)は8人)
	相続等の書類作成	相続時の提出書類の作成方法など	行政書士	14日(火)・28日(火)	午後1時～4時 定6人
	心	人間関係や生き方など心の悩み	公認心理師 専門相談員	7日(火) 9日(木)・16日(木)・23日(木)	午後1時～4時 定3人
	交通事故	示談の方法、損害賠償、慰謝料、保険金など	専門相談員 弁護士	1日(火)・8日(火)・22日(火)・29日(火) 15日(火)	午後1時～4時 定4人 午後1時～3時30分 定3人
	年金・社会保険	年金、高額療養費、雇用保険、解雇など	社会保険労務士	2日(木)	
	税務	所得税、相続税、贈与税、事業税、市民税、法人税など	税理士	6日(月)・17日(金) ※税理士会主催の相談は下記 「税務相談(予約制)」参照	
	不動産取引	土地・建物の売買、アパートの賃貸借契約など	宅地建物取引士	3日(金)・10日(金)・17日(金)・24日(金)	午後1時～4時 定6人
	登記	土地・建物の売買・贈与・相続、会社の設立・役員変更など	司法書士	3日(金)・17日(金) ※登記申請書や添付書類の作成 および確認は行いません	
	土地家屋調査測量	土地・建物の調査測量、表示登記など	土地家屋調査士	17日(金)	
	総合相談日	法律、税務、不動産取引、登記、 土地家屋調査測量に関する各種相談	有資格者	17日(金)	午後1時～4時
当 日 先 着 順 ※2	人権身の上	日常生活での人権侵害問題	人権擁護委員	6日(月) ※人権擁護委員活動による特設人権相談所開設	
	市政・行政	市の業務全般と官公署などへの意見、要望など	行政相談委員	8日(火)	午後1時～4時
	家庭	夫婦・親子などの家庭生活の問題	専門相談員	13日(月)・27日(月)	
※1 予約開始日は相談日の1週間前(祝・休日の場合はその直前の開庁日。土曜日の法律相談のみ1週間前の金曜日) 予約開始時間／窓口は午前8時30分～、電話は午前9時～					費無料 所 市民相談課(市役所2階) ☎481-7032
※2 相談日当日に先着順で受け付け。受付時間／窓口は午前8時30分～午後3時、電話は午前9時～午後3時					

**オンブズマン相談室**  
市政に関する苦情など、気軽にご相談ください。オンブズマンが中立的な立場で簡易・迅速に対応します。  
調第1～4水曜日(祝・休日を除く)午後1時～5時  
所調オンブズマン相談室(市役所2階) ☎481-7418

**創業・経営・職業相談**  
●創業・経営相談(予約制)  
調月～土曜日(第3月曜日、祝・休日を除く)午前9時～午後5時※水曜日は午後8時まで 所調産業労働支援センター(市民プラザあくろす3階) ☎443-1217  
●職業相談・職業紹介  
調月～金曜日(祝・休日を除く)午前9時～午後5時  
所調ハローワーク府中 調布国領しごと情報広場/マザーズコーナー併設(市民プラザあくろす2階) ☎480-8103  
●ちょうふ若者サポートステーション就労相談(予約制)  
調月・火曜日、木～土曜日(第3月曜日、祝・休日を除く)午前10時～午後6時 定15～49歳 所調ちょうふ若者サポートステーション(市民プラザあくろす2階) ☎444-7975

**子育て相談**  
●すこやか相談コーナー(子ども・家庭総合相談)  
調午前9時～午後5時(第3土曜日とその翌日を除く) 専用☎481-7731(匿名可)※来所・オンライン相談は要予約 所調子ども家庭支援センターすこやか  
●ひとり親家庭相談 調月～金曜日(祝・休日を除く)午前10時～午後5時 所調子ども家庭課☎481-7095・総合福祉センター5階「ここあ」☎452-8816  
●育児相談  
調月～金曜日(祝・休日を除く)午前9時～午後5時(所調私立オリンピア保育園☎0120-820-323、東京YWCAまぎば保育園☎483-5208) 調月～金曜日(祝・休日を除く)午後1時～4時(所調各公立保育園 調各公立保育園または保育課☎481-7132)  
●子育てひろば(子育て相談)  
調月～金曜日(祝・休日を除く)午前9時～午後5時 所調各児童館 調各児童館または児童青少年課☎481-7534  
●子どもの発達に関する相談 調月～金曜日(祝・休日を除く)午前8時30分～午後5時15分※来所相談は要予約。初回の来所相談は原則第2・4土曜日にも実施 所調子ども発達センター相談専用☎486-3200

**税務相談(予約制)**  
調木曜日(祝・休日を除く)午前10時～午後4時  
所調東京税理士会武蔵府中支部(小島町1-34-1 エクレール調布3階) ☎488-5550

**子ども虐待相談(気付いたら・疑ったら)**  
●すこやか虐待防止ホットライン☎0120-087-358 調午前9時～午後5時(第3土曜日とその翌日を除く)  
●多摩児童相談所☎042-372-5600 調月～金曜日(祝・休日を除く)午前9時～午後5時  
●東京都児童相談センター☎03-5937-2330(夜間・休日緊急連絡先)  
●児童相談所全国共通ダイヤル☎189(24時間)

**教育相談(お子さんの心理・学校生活の心配ごと)**  
●来所・就学相談☎481-7633・4(予約制) 調土曜日相談あり 他詳細は市調参照  
●電話・ファクス相談(匿名可) ☎481-7777 調499-1616  
●教育支援相談☎481-7718・9 調月～金曜日(祝・休日を除く)午前9時～午後5時15分  
所調教育相談所(教育会館5・6階) ☎481-7633  
●東京都教育相談センター(教育相談一般・いじめ) ☎0120-53-8288(24時間)

**子ども・若者の自立に向けた相談(ひきこもりなど)**  
調月～金曜日(祝・休日を除く)午前10時～午後8時 ※木曜日のみ午前10時～午後5時  
調おおむね中学生以上の方と家族  
所調総合福祉センター5階「ここあ」 ☎452-8816

**消費生活相談(悪質商法、契約トラブルなど)**  
電話・来所相談(予約制) 調月～金曜日(祝・休日を除く)午前9時～午後3時30分(正午～午後1時を除く)。来所相談(予約制)は3時まで、第2土曜日午前9時～正午(電話相談のみ)  
所調消費生活センター(市役所3階) 電話相談・来所予約☎481-7034

**男女共同参画推進センター相談室**  
●面接相談(予約制) ☎443-1213 調1歳～就学前(予約制) 女性の生きかた相談 調第1月曜日午後4時～7時50分、木曜日の午前10時～午後3時50分、第2・4金曜日の午前10時～午後3時50分 女性のための法律相談 調第2・3火曜日午前10時～午後0時15分、第4火曜日午後4時10分～7時 女性のヘルスケア相談(思春期～更年期) 調第4水曜日午後1時55分～4時5分 女性のための仕事&生活サポート相談 調第3金曜日午前10時～午後3時50分 働く女性の人生相談 調第2水曜日午後4時～7時50分  
●電話相談～女性の生きかた相談 専用☎443-1233 調第1～3木曜日午前10時～午後3時30分(正午～午後1時を除く) 所調男女共同参画推進センター☎443-1213  
●配偶者暴力(DV)・交際相手暴力(デートDV)相談 調毎日午前9時～午後9時 所調東京ウィメンズプラザ☎03-5467-2455

**福祉・高齢者相談**  
●地域包括支援センター高齢者保健福祉相談 調月～土曜日(祝・休日を除く)午前9時～午後6時(土曜日は5時まで)※緊急電話相談は24時間受け付け。一部センターで時間外の相談あり。詳細は各センターへ問い合わせ 所調各地域包括支援センター はなみずき☎441-5763/ちょうふの里☎441-6655/ちょうふ花園☎484-2285/至誠しばさき☎488-1300/ときわぎ国領☎050-5540-0860/ゆうあい☎481-4973/つつじヶ丘☎03-5315-5400/仙川☎03-5314-0030  
●高齢者福祉相談 調月～金曜日(祝・休日を除く)午前9時～午後5時 所調高齢者支援室(市役所2階) ☎481-7150  
●ちょうふ在宅医療相談室 調月～金曜日(祝・休日を除く)午前9時～午後5時 所調調布市医師会 専用☎480-2751

**電話相談**  
●調布市社会福祉協議会 専用☎481-5111 調月～金曜日(祝・休日を除く)午後1時～4時

地域密着がモットーです  
“タクシー”のご利用は  
安心・安全な  
イースタンタクシー  
＝EASTERN TAXI＝  
☎042-486-9311  
乗務員募集中  
イースタンモータース調布株式会社  
お問い合わせ ☎042-442-1491  
調布市深大寺北町6-6-9 http://www.eastern-group.co.jp

相続税専門  
相続税申告・農地の相続・事業承継  
生前贈与・遺言書・遺産分割協議書  
早川淳一税理士事務所  
豊富な経験と実績  
親切丁寧がモットー  
土日祝日予約相談可  
お問い合わせ 調布市小島町1-11-6 エンケ502  
☎042-426-4568

市公式ホームページの広告主募集  
掲載単位/1カ月(1日～末日)  
掲載位置/市調のトップページ下部  
規格/GIFまたはJPEG形式、縦60ピクセル×横150ピクセル  
広告料/1枠当たり1カ月3万円  
総掲載希望月の前々月の末日  
調調申請書(広報課(市役所4階)で配布、または市調から印刷可)に必要事項を記入し、〒182-8511市役所広報課☎481-7302へ郵送または持参





## 映画のまち調布

### 第5回日本映画人気投票受け付け中

「映画のまち調布 シネマフェスティバル2023」の上映作品と映画賞「第5回映画のまち調布賞」の作品賞と技術部門5賞（撮影・照明・録音・美術・編集）のノミネート作品を決定します。

6月5日(日)までに下のQRコードから投票した方の中から抽選で10人に、6月15日(火)に開催する調布シネサロン「ボヘミアン・ラブソディ」のチケットをプレゼントします。

市内在住・在勤・在学の方、イオンシネマ シアタス調布の来場者

対象作品／令和3年9月1日～令和4年8月31日に国内の商業映画劇場で、有料で初公開された日本映画

投票方法／インターネット投票、投票箱設置会場（市役所、文化会館たづくり、グリーンホールほか）で投票用紙による投票

締9月4日(日)

他詳細はHP「映画のまち調布シネマフェスティバル」（右のQRコードからアクセス可）参照



こんガチャラ！  
どしどし  
投票してね！



「映画のまち調布」  
応援キャラクター  
ガチャラ  
©角川大映スタジオ

### 調布シネサロン『ボヘミアン・ラブソディ』

ロックバンド・クイーン誕生のいきさつから、スターダムに上り注目される中でのメンバーたちの苦悩などを描きます（2018年／135分／ブルーレイ）。

期6月15日(火)

時①午後2時30分～  
②6時30分～

所グリーンホール大ホール

監督／ブライアン・シンガー

演ラミ・マレック、ジョセフ・マッセロ、ベン・ハーディ、

グウィリム・リー、ルーシー・ボーイントン ほか

費全席指定 前売券500円 当日券800円 ※会員・ハンディキャップ・団体割引の適用なし

※0歳から入場可。2歳以下ひざ上無料。座席が必要な場合は有料

申チケットCHOFU ☎481-7222

他詳細は（公財）調布市文化・コミュニティ振興財団HP（右のQRコードからアクセス可）参照



©2018 Twentieth Century Fox Film Corporation.  
All rights reserved



調（公財）調布市文化・コミュニティ振興財団 ☎441-6150（文化生涯学習課）

## 令和4年春の叙勲

社会の広い分野における長年の功績などにより、市内在住の方々が勲章を受章されました（敬称略・順不同）。

瑞宝中綬章 池尾 茂

瑞宝中綬章 室井 誠一

瑞宝小綬章 松戸 敏雄

旭日単光章 有原 成夫

瑞宝単光章 草苺 茂

（総務課）

## 調布市、まちの話題

### 東芝ブレイブルーパス東京対東京サントリーサンゴリアスの試合が開催

5月1日、味の素スタジアムで調布市をホストエリアの1つとしている両チームが対戦しました。調布市は市民招待企画など、両チームとさまざまな連携事業を実施しています。当日は東芝ブレイブルーパス東京と連携し、ラグビー体験会などを開催しました。なお、試合は東芝ブレイブルーパス東京が27対3で勝利しました。



©TOSHIBA BRAVE LUPUS TOKYO



©TOSHIBA BRAVE LUPUS TOKYO

（スポーツ振興課）

### 6月の相談案内は15面に掲載しています



## 6月の休日診療当番医

日程	医療機関名・診療科目	電話番号	所在地
5日(日)	小針クリニック（泌尿器・外）	443-4567	小島町2-54-4 ライオンズプラザ調布シティ2階
	西田医院（小・内・外）	483-1350	柴崎1-64-13
	菅間医院（内・外・消）	482-8830	小島町1-24-5
	宮本デンタルクリニック調布（歯）	426-9177	布田1-20-43-1階
12日(日)	さいとうクリニック耳鼻咽喉科（耳鼻咽）	442-3387	国領町4-8-3 亀乃子ビル4階
	柴崎ファミリークリニック（内・小）	440-3545	菊野台2-23-5 サニーアイランドビル3階
	クリニック花水木（内・整外・リハビリ）	441-5765	深大寺北町4-17-7
	村田歯科医院（歯）	486-6551	多摩川5-15-5 プレゼントM1階
19日(日)	調布眼科医院（眼）	486-1010	布田3-5-1
	佐々木こどもクリニック（小・アレルギー）	487-2433	西つつじヶ丘3-37-2 横田ファイブ107
	須藤クリニック（外・内・消・肛・リハビリ）	498-1151	国領町5-28-8
	国領歯科医院（歯）	484-1780	国領町4-8-1 プラザパレット2階
26日(日)	調布レディースクリニック（産婦人）	480-1050	小島町1-5-6 アールアンドエスビル201
	安賀医院（小・内）	482-1256	佐須町3-10-7
	調布おなかと内科のクリニック（内・消化器内・内視鏡内）	481-3530	布田1-50-1 フジヨシビル2階
	たかせ歯科医院（歯）	03-3305-8241	東つつじヶ丘1-2-21

### 発熱患者を診察していない医療機関もあります。

診療時間／午前9時～正午、午後1時～5時

※休日診療は急病者のための診療です。医療機関は変更となる場合あり。診療時間も含め、必ず各医療機関に電話で確認してからお出掛けください

調健康推進課 ☎441-6100

### 市内救急病院

調布病院 下石原3-45-1

☎484-2626

北多摩病院 調布ヶ丘4-1-1

☎486-8111

調布東山病院 小島町2-32-17

☎481-5511

※当日の診療科目を事前に電話でご確認ください

### 救急医療機関案内（24時間）

調布消防署 ☎486-0119

救急相談センター ☎ #7119

※ダイヤル回線からは

☎042-521-2323

（消防庁テレホンサービス）へ

消防庁テレホンサービス

☎042-521-2323

東京都医療機関案内サービス

“ひまわり” ☎03-5272-0303

HP「東京都医療機関ひまわり」

### 休日夜間急患診療所 ☎484-1455

日土・日曜日、祝・休日、年末年始 午後7時～10時（受付は9時45分まで）

調布市医療ステーション1階（小島町3-68-10）

内小児科※日によって担当医師の専門分野が異なりますので、必ず電話連絡の上、お越しください

### 小児初期救急平日準夜間診療 ☎03-3488-2061

日月～金曜日（祝・休日、年末年始、病院が指定した日を除く）午後7時～10時（受付は9時30分まで）

東京慈恵会医科大学附属第三病院内 狛江・調布小児初期救急平日準夜間診療室 内小児科 ※必ず電話連絡の上、お越しください

### 調布市の世帯数と人口

令和4年5月1日現在  
（ ）は対前月比

世帯数

日本人

外国人

総数

120,277

2,348

122,625 (299増)

人

日本人

外国人

総数

男

113,946

2,235

116,181 (214増)

女

120,193

2,265

122,458 (31増)

計

234,139

4,500

238,639 (245増)

●固定資産税・都市計画税第1期と軽自動車税の納期限は、5月31日(火)です お手元の納付書で、指定金融機関派出所（市役所2階）・神代出張所・取扱金融機関などでお納めください。なお、バーコード付きの納付書は全国のコンビニエンスストアとスマートフォン・タブレット端末（モバイルレジ）でも納付できます。また、個人市・都民税（普通徴収）、固定資産税・都市計画税、軽自動車税は、ATMやオンライン（ペイジー、アプリ決済、クレジット）で納付できます。詳細は納付書裏面または市HPをご覧ください。納付書がない方は、ご連絡ください。調納税課（市役所3階） ☎481-7214～20