

# 調布市洪水ハザードマップ

## Chofu City Flood Hazard Map

調布市 総務部 総合防災安全課 042-481-7346 (直通)



項目	多摩川浸水想定区域	野川・仙川・入間川浸水想定区域
想定している洪水の規模	現時点の多摩川の河道の整備状況を助長した想定最大規模の降雨(24時間総雨量690mm, 時間最大雨量588mm)	水防法の規定により定められた想定し得る最大規模の降雨(24時間総雨量690mm, 時間最大雨量153mm)
浸水深	5段階 (0.5m未満の区域, 0.5~3.0m未満の区域, 3.0~5.0m未満の区域, 5.0~10.0m未満の区域, 10.0m~20.0m未満の区域)	4段階 (0.5m未満の区域, 0.5~3.0m未満の区域, 3.0~5.0m未満の区域, 5.0~10.0m未満の区域)
出典	国土交通省	東京都

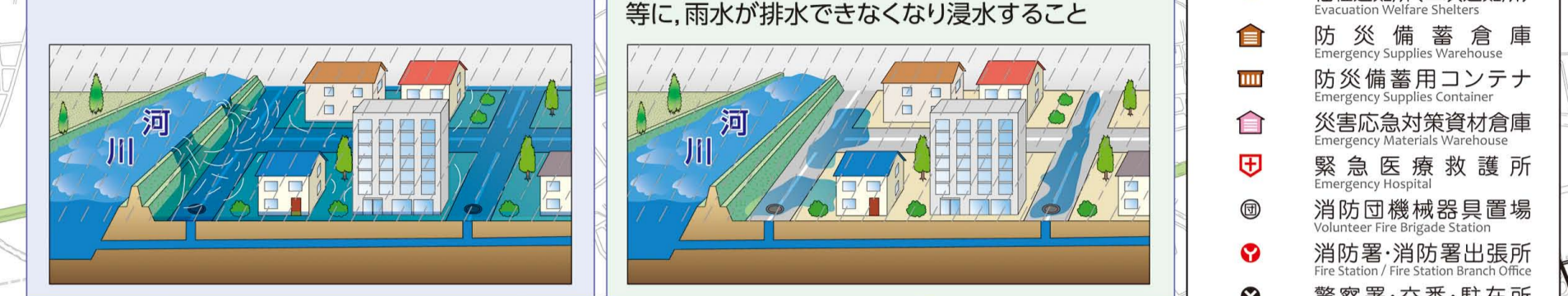
この地図は、国土交通省が公表した多摩川浸水想定区域図及び東京都が公表した野川・仙川・入間川浸水想定区域図に基づき作成し、台風や大雨によって、河川の氾濫が発生した場合の浸水想定区域及び避難所を示した図です。なお、市が独自に調査し、過去の浸水履歴を踏まえたものではありません。  
 国勢調査(多摩川)と東京府管理河川(野川・仙川・入間川)で浸水想定データが異なります。お住まいの付近にある河川がどの浸水想定なのか確認し、その浸水範囲・避難所を確認しておき、いざという時の早めの避難に役立てていただくために作成しました。

### 洪水(外水氾濫)とは

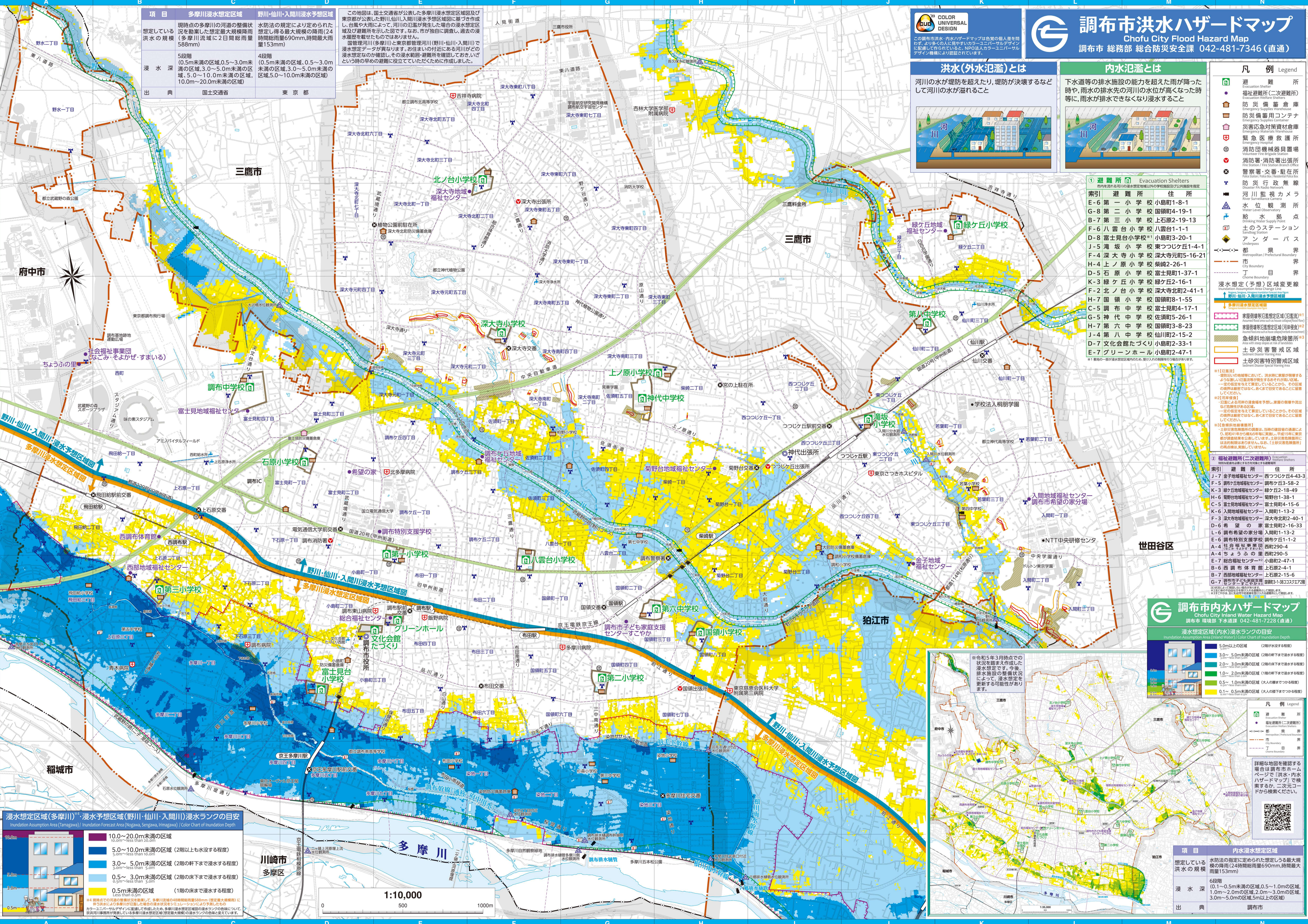
河川の水が堤防を超えたり、堤防が決壊するなどして河川の水が溢れること

### 内水氾濫とは

下水道等の排水施設の能力を超えた雨が降った時や、雨水の排水先の河川の水位が高くなった時等に、雨水が排水できなくなり浸水すること



- #### 凡例 Legend
- 避難所 (Evacuation Shelters)
  - 福祉避難所(二次避難所) (Welfare Shelters)
  - 防災備蓄倉庫 (Disaster Preparedness Warehouse)
  - 防災備蓄用コンテナ (Disaster Preparedness Container)
  - 災害応急対策資材倉庫 (Disaster Emergency Countermeasure Material Warehouse)
  - 緊急医療救護所 (Emergency Medical Care Station)
  - 消防団機材器具置場 (Fire Brigade Equipment Storage)
  - 消防署・消防出張所 (Fire Station / Fire Outpost)
  - 警察署・交番・駐在所 (Police Station / Patrol Box / Resident Police Box)
  - 防災行政無線 (Disaster Administration Radio)
  - 河川監視カメラ (River Surveillance Camera)
  - 水位観測所 (Water Level Observation Station)
  - 給水観測点 (Drinking Water Supply Point)
  - 土のうステーション (Sandbag Station)
  - アンダーパス (Underpass)
  - 都 県 界 (Metropolitan / Prefecture Boundary)
  - 市 界 (City Boundary)
  - 丁目 界 (Chome Boundary)
- #### 1 避難所 (Evacuation Shelters)
- 市内にあり、河川・多摩川浸水想定区域以外の学校施設及び公設施設を指定
- | 索引  | 避難所      | 住所           |
|-----|----------|--------------|
| E-6 | 第一小学校    | 国領町1-8-1     |
| G-8 | 第二小学校    | 国領町4-19-1    |
| B-7 | 第三小学校    | 上石原2-19-13   |
| F-6 | 八雲台小学校   | 八雲台1-1-1     |
| D-8 | 富士見台小学校  | 小島町3-20-1    |
| J-5 | 滝坂小学校    | 東つづき丘1-4-1   |
| F-4 | 深大寺小学校   | 深大寺元町5-16-21 |
| H-4 | 上ノ原小学校   | 薬師2-26-1     |
| D-5 | 石原小学校    | 富士見町1-37-1   |
| K-3 | 緑ヶ丘小学校   | 緑ヶ丘2-16-1    |
| F-2 | 北ノ台小学校   | 深大寺北町2-41-1  |
| H-7 | 国領小学校    | 国領町8-1-55    |
| C-5 | 調布中学校    | 富士見町4-17-1   |
| G-5 | 神代中学校    | 佐須町5-26-1    |
| H-7 | 第六中学校    | 国領町3-8-23    |
| J-4 | 第八中学校    | 仙川町2-15-2    |
| D-7 | 文化会館たづくり | 小島町2-33-1    |
| E-7 | グリーンホール  | 小島町2-47-1    |



#### 浸水想定区域(多摩川)・浸水想定区域(野川・仙川・入間川)浸水ランクの目安

Inundation Assumption Area (Tama-gawa) / Inundation Forecast Area (Nogawa, Sengawa, Imagawa) / Color Chart of Inundation Depth

浸水深	浸水想定区域(多摩川)	浸水想定区域(野川・仙川・入間川)
10.0m以上	10.0m~20.0m未満の区域	10.0m~20.0m未満の区域
5.0m以上	5.0~10.0m未満の区域 (2階の上も浸水する程度)	5.0~10.0m未満の区域
3.0m以上	3.0~5.0m未満の区域 (2階の軒下まで浸水する程度)	3.0~5.0m未満の区域
1.0m以上	0.5~3.0m未満の区域 (2階の床下まで浸水する程度)	0.5~3.0m未満の区域
0.5m以上	0.5m未満の区域 (1階の床まで浸水する程度)	0.5m未満の区域

#### 調布市内水ハザードマップ

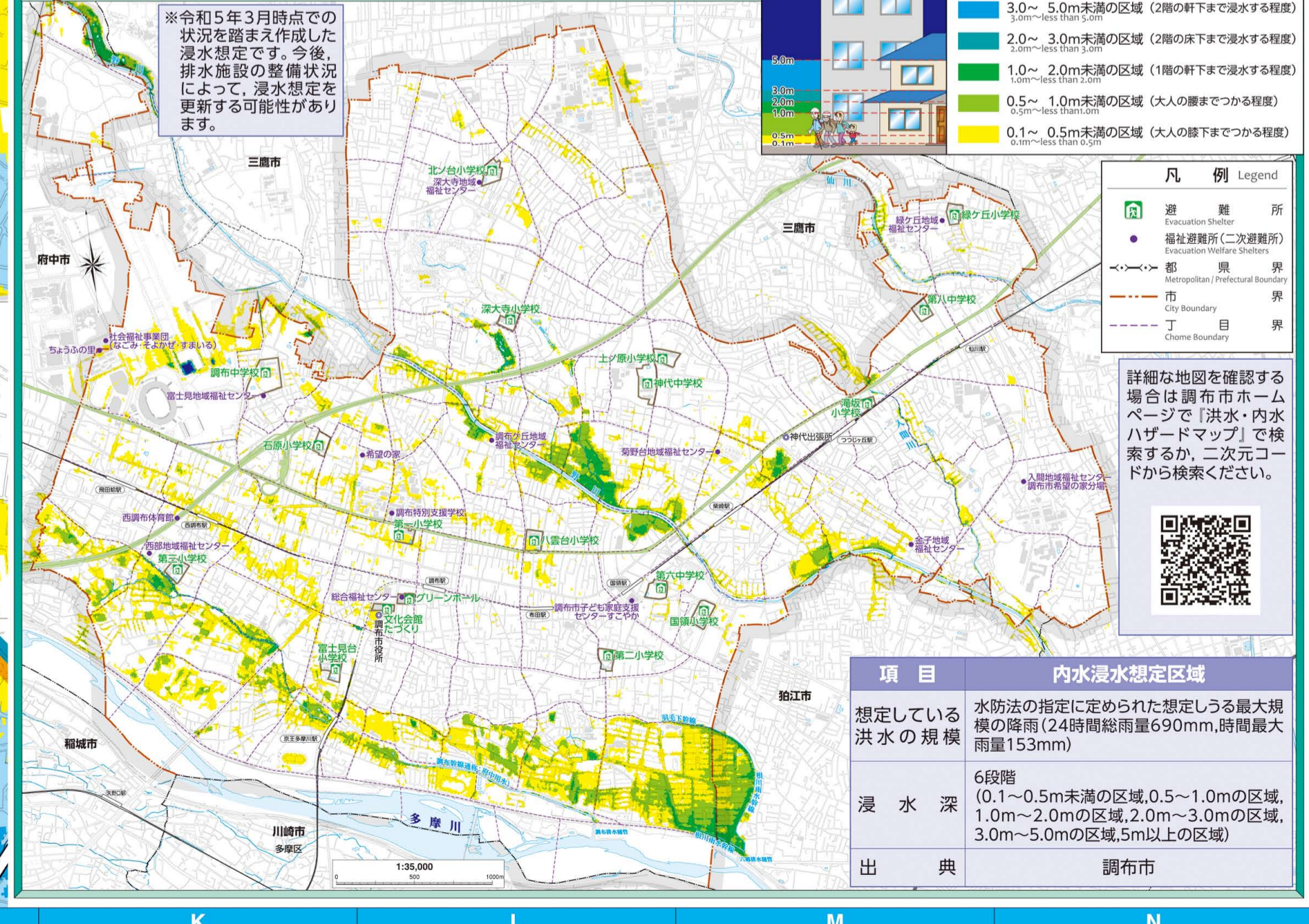
Chofu City Inland Water Hazard Map

調布市 総務部 下水道課 042-481-7228 (直通)

#### 浸水想定区域(内水)浸水ランクの目安

Inundation Assumption Area (Inland Water) / Color Chart of Inundation Depth

浸水深	浸水想定区域(内水)
5.0m以上	5.0m以上の区域 (2階が浸水する程度)
3.0~5.0m	3.0~5.0m未満の区域 (2階の軒下まで浸水する程度)
2.0~3.0m	2.0~3.0m未満の区域 (1階の軒下まで浸水する程度)
1.0~2.0m	1.0~2.0m未満の区域 (1階の床まで浸水する程度)
0.5~1.0m	0.5~1.0m未満の区域 (1階の床下まで浸水する程度)
0.1~0.5m	0.1~0.5m未満の区域 (1階の床まで浸水する程度)



※令和5年3月時点での状況を踏まえ作成された浸水想定です。今後、排水施設の整備状況によって、浸水想定を更新する可能性があります。

詳細な地図を確認する場合は調布市ホームページで「洪水・内水」の検索ボタンをクリックしてください。

項目	内水浸水想定区域
想定している洪水の規模	水防法の規定に定められた想定し得る最大規模の降雨(24時間総雨量690mm, 時間最大雨量153mm)
浸水深	6段階 (0.1~0.5m未満の区域, 0.5~1.0m未満の区域, 1.0m~2.0m未満の区域, 2.0m~3.0m未満の区域, 3.0m~5.0m未満の区域, 5m以上の区域)
出典	調布市