

# 1 自宅周辺の水害等のリスクを知る

## ハザードマップの見方

### 土砂災害のリスクを確認するには

#### 土砂災害警戒区域

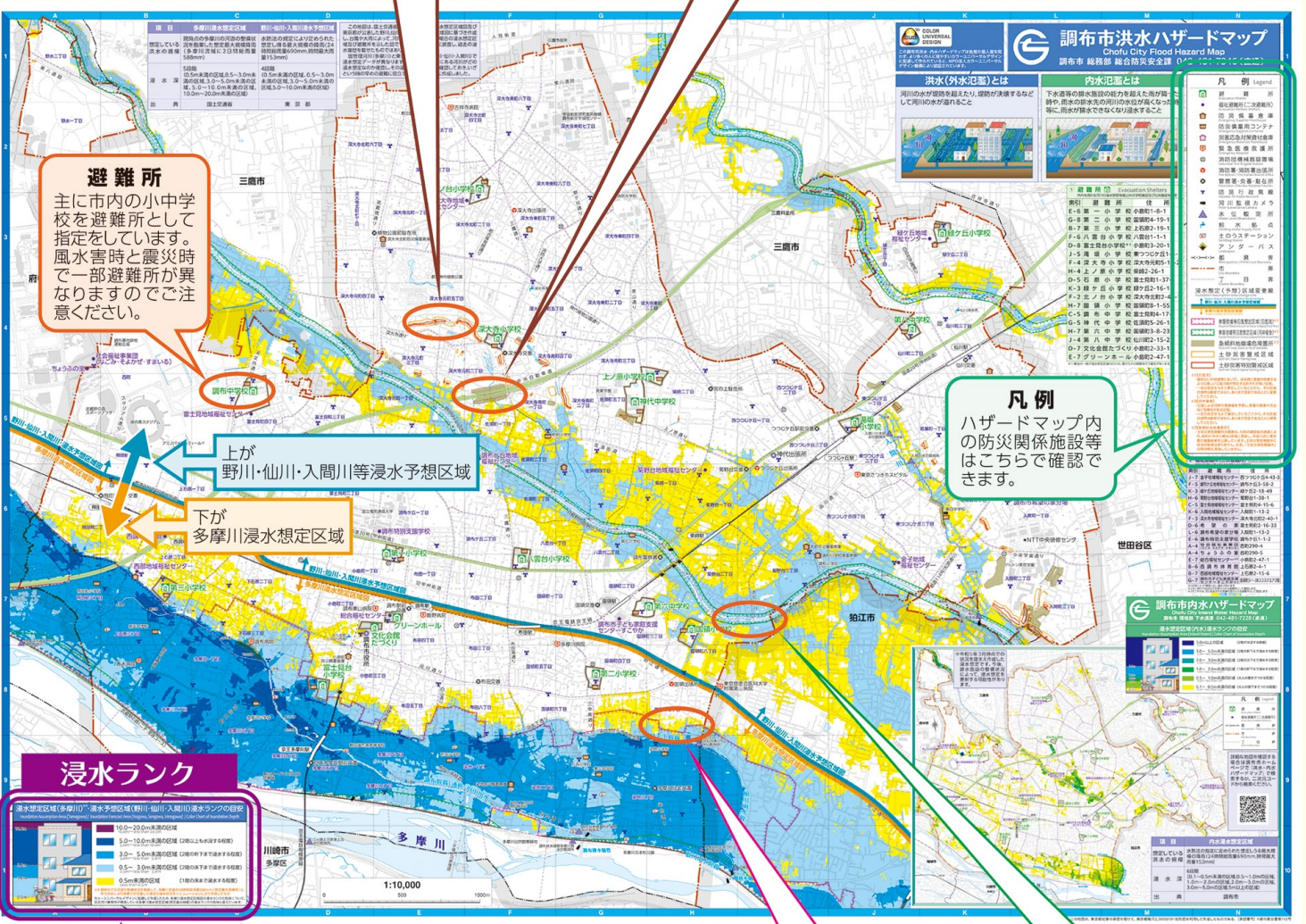
【イメージ図】

**土砂災害警戒区域**  
土砂災害の恐れがある区域

**土砂災害特別警戒区域**  
建造物に損壊が生じ、住民等の生命又は身体に著しい危害が生じるおそれがある区域

#### 急傾斜地崩壊危険箇所

**急傾斜地崩壊危険箇所**  
崩壊するおそれのある急傾斜地で、その崩壊により危害が生ずる恐れのあるもの、およびこれに隣接する区域



### 水害のリスクを確認するには

#### 浸水想定区域の浸水ランク (深さ)

河川の氾濫等により浸水が想定される浸水ランク (深さ) を示しています。風水害時に避難等の行動を考える目安になります。

浸水想定区域(多摩川)・浸水予想区域(野川・仙川・入間川)浸水ランクの目安  
Inundation Assumption Area (Tamagawa) / Inundation Forecast Area (Nogawa, Sengawa, Irmagawa) / Color Chart of Inundation Depth

※4 観測点での河川の増水状況が動向として、多摩川流域の48時間降雨量588mm (想定最大規模) に相当する条件下で多摩川が氾濫した場合の浸水想定区域(浸水想定ゾーン)による多摩川の浸水想定区域(浸水想定ゾーン)に配慮して作成したため、多摩川浸水想定区域の浸水ランクの色について、京浜川川事務所が発行している多摩川浸水想定区域(想定最大規模)の浸水ランクの色と見えています。

#### 氾濫流

堤防沿いの地域等で洪水時に家屋が倒壊するような激しい氾濫流が発生するおそれがある区域

#### 河岸侵食

氾濫による河岸の侵食幅を予想し、家屋の倒壊や流出などの危険がある区域

### 家屋倒壊等氾濫想定区域