


国領小 <4月号> ビバニュース

1年生版

令和8年4月8日
国領小学校あそびバ
TEL 042-499-1771
運営事業者：調布市社会福祉事業団
調布市子ども生活部児童青少年課
TEL 042-481-7534

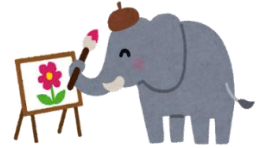
日	月	火	水	木	金	土
〈開設時間〉 ○ 放課後～17:00 ◆ 8:00～17:00 (12:00～13:00は昼食時間)			1	2	3	4
5	6	7	8 入学式	9	10	11
	◆	◆	◆	○	○	◆ <small>校庭で遊べません</small>
12	13	14	15	16	17 給食開始	18
	○	○	○	○	○	◆ <small>校庭で遊べません</small>
19	20	21	22 23 ジャンポおえかき		24	25 防災教育の日
	○	○	○	○	○	○ <small>校庭で遊べません</small>
26	27 振替休業日	28	29 昭和の日	30		
	◆	○	○	○		

今月のイベント

【ジャンポおえかき】

21日(火)～24日(金)

色えんぴつやマジック、
スタンプをつかって
大きなかみにえを
かこう！
みんなで1まいの
さくひんをしあげようね！



ご入学おめでとうございます

みなさんがたのしくあそべるように、サポートしていきます。こうさくやゲームたいかいなど、たのしいイベントがもりだくさん！あそびにきてね😊

・・・保護者のみなさまへ・・・

- 1学期中は「1年生1学期カード」を提出してください。利用する当日に必要な事項をご記入のうえ、お子さんに持たせてください。
 - あそびバ利用後は、それぞれの通学路を通過して帰宅となります。集団下校はしていません。お子さんと相談のうえ、お迎えをご検討ください。
 - お子さんの体調不良等で、緊急連絡を入れる場合があります。あそびバを利用している間は、必ず連絡がつくようにご協力ください。携帯電話には、あそびバ電話番号の登録をお願いします。
 - お迎えの方は、名札を着用のうえ、プレイルームまでお越しください。
 - 保護者以外の方がお迎えの場合は、保護者からの事前連絡を忘れずをお願いします。民間学童クラブを利用しているご家庭も、ご連絡ください。
 - あそびバでは、学校と同様に上履きを使用しています。学校のある日は、そのまま上履きを持参して参加します。
 - あそびバは、学校の事業ではありません。お問い合わせは、あそびバまたは児童青少年課までお願いします。
- ★あそびバでは、安全ピンで名札をつけています。洋服が傷むのを避けたい場合は、ご家庭で「名札留め」をご用意ください。

〈2・3月イベントのようす〉

「メダルをつくろう」「ぶんぶんコマ」



【おねがい】

うらめんに、さくねんのようすをのせています。ぜひ、みてくださいね。



ぴよっちクイズ

みなさん、ごにゅうがくおめでとう！あそびバ・がくどうクラブのマスコットキャラクター「ぴよっち」です。このコーナーでは、クイズをだしているよ。おたのしみにね。では、だいいちもん！そろそろみかけるアリについてだよ。たべものをもとめてぎょうれつする「はたらきアリ」には、どんなとくちょうがあるでしょう？

①ぜんぶオス ②ぜんぶメス
③オスとメスがかわりばんこ
*こたえは、らいげつこうをみてね。



国領小 <4月号>

ピバニュース

令和8年3月23日


国領小学校あそびバ

TEL 042-499-1771

運営事業者：調布市社会福祉事業団

調布市子ども生活部児童青少年課

TEL 042-481-7534

日	月	火	水	木	金	土
《開設時間》 ○ 放課後～17:00 ◆ 8:00～17:00 (12:00～13:00は昼食時間)			1	2	3	4
5	6 始業式	7	8 入学式	9	10	11 <small>校庭で遊べません</small>
	○	○	○	○	○	◆ <small>校庭で遊べません</small>
12	13	14	15	16	17	18 <small>校庭で遊べません</small>
	○	○	○	○	○	◆ <small>校庭で遊べません</small>
19	20	21	22 ジャンポおえかき		24	25 防災教育の日 <small>校庭で遊べません</small>
	○	○	○	○	○	○
26	27 振替休業日	28	29 昭和の日	30		
	◆	○	○	○		

今月のイベント

【春休みイベント】

スペシャルな工作イベントを行います。何を作るかは、当日のおたのしみ♪



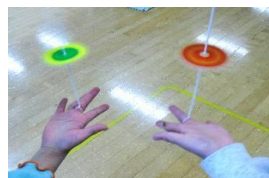
【ジャンポおえかき】

21日(火)～24日(金)

色えんぴつやマジック、スタンプを使って大きな紙に絵をかこう。みんなで大作をしあげようね✍️



～2・3月イベントのようす～



「ぶんぶんコマ」カラフルな色のコマを回すと、色や形が変わってきれいだったね。

「メダルを作ろう」キラキラかがやくお気に入りのメダルができました🎉



今年度も職員一同で、みなさんが楽しく過ごせるようサポートしていきます。楽しいイベントも企画しています。遊びにきてね😊

ぴよっくイズ

みなさん、進級おめでとう！あそびバ・学童クラブのマスコットキャラクター「ぴよっち」です。今年度もクイズを担当します。楽しみにしてね。さて第一問目は、そろそろ見かけるアリについてだよ。食べ物を探して行列する「働きアリ」には、どんな特徴があるでしょう？

- ①全部オス ②全部メス *答えは来月号をみてね。
 - ③オスとメスがかわりばんこ
- <3月号の答え：ニュージーランドでは、キウイを「皮ごと食べる」でした。>



・・・保護者のみなさまへ・・・

- ・あそびバ利用中は、必ず連絡がつくようにしてください。緊急時など、お迎えを要請する場合があります。携帯電話にあそびバの電話番号の登録をお願いします。
- ・ひとりひとりに帰宅時間の声かけはしていません。あそびバは、自由に入出りできる遊び場です。ご家庭で約束した時間に合わせ、お子さんがそれぞれひとりで帰り支度するよう、「3時」「3時30分」のように、30分ごとにタイムコールをしています。
- ・お昼をまたいで利用する日は、お弁当を持たせてください。学校休業日など給食のない日に午後まで利用する場合は、必ずお弁当を持たせてください。13時までの利用でも必要となります。
- ・あそびバは、学校の事業ではありません。お問い合わせは学校ではなく、あそびバまたは児童青少年課までお願いします。

★裏面に、あそびバの様子を掲載しています。ぜひ、お子さんと一緒にご覧ください。

国領小あそびバの様子



こんにちはー！
受付で「ピッ」。
QRコードをか
ざすよ。

プレイルーム



毎日、シルバニアやリカちゃん人形、サッカー盤、レゴ、コマまわしなど、お気に入りのおもちゃで楽しく遊んでいるよ♪

読書コーナー



ホッとする空間です。



工 作

校 庭



サッカー、野球、ドッチビーなどで思いっきり遊ぼう！芝生や砂場で遊ぶのも楽しいね。

「ハロウィン工作」



「クリスマスオーナメント」



みんな工作だ〜い好き。作った作品はお持ち帰り♪

イ ベ ント

スペシャル人材を活用したプログラム

*東京都教育委員会の委託を受けた事業者により実施される事業です。

〈和太鼓教室〉



〈かけっこ教室〉



インストラクターさんから、直接、やさしく教えてもらえるプログラム。みんな真剣に取り組み、貴重な体験となりました。



〈本の読み聞かせ〉

ボランティアさんに、紙芝居や大型絵本などを読んでもらいました。

〈ゲーム大会〉

ゴルフやボーリングで盛り上がったよ！



国領小学童クラブとの共同プログラム

学童クラブのお友だちと楽しく遊びました。



7月：ドッチビーの会
投げ方やルールを教してもらい、試合も楽しめたね。



8月：水遊び
暑かった夏。水鉄砲はサイコー！



11月：プラバン工作
好きな絵をかいて、オリジナルキーホルダーが完成！



1月：指あみプレスレット
きれいな色の毛糸を使ってみんな、自分で編めたよ。