

ビバニュース

がつよていひよう

<1月予定表>



令和7年12月22日
深大寺小学校あそびバ
＜運営事業者：(株)日本保育サービス＞
Tel 042-499-9488 (直通電話)
調布市子ども生活部児童青少年課
Tel 042-481-7534

にちようび 日(曜日)	かいせつ 開設	ぎようじ 行事
1(木)	×	がつついたち もく 1月1日(木)～ がつ か にち 1月4日(日)まで やす あそびバはお休みです。
2(金)	×	
3(土)	×	
4(日)	×	
5(月)	★	あそびバレゴコンテスト
6(火)	★	
7(水)	★	
8(木)	○	しぎようしき 始業式
9(金)	○	
10(土)	★	
11(日)	×	
12(月)	×	せいじん ひ 成人の日
13(火)	○	だひようとうひよう レゴコンテスト代表投票
14(水)	○	しゅわ 手話デー
15(木)	○	
16(金)	○	うんどうデー
17(土)	★	
18(日)	×	
19(月)	○	
20(火)	○	
21(水)	○	しゃみせんきょうしつ 三味線教室
22(木)	○	さいしゅうとうひよう レゴコンテスト最終投票
23(金)	○	
24(土)	○	
25(日)	×	
26(月)	★	ふりかえきゆうぎよう ひ こうさくしゅうかん 振替休業日・工作週間
27(火)	○	
28(水)	○	
29(木)	○	
30(金)	○	
31(土)	★	

かいせつじかん 《開設時間》

○ 放課後～17:00 ★ 8:00～17:00

× あそびバお休み

◆◆◆保護者のみなさまへ◆◆◆

★冬休みのあそびバ利用について

冬休み中のあそびバを利用される際は、必ず上履き・水筒・防犯ブザーを持たせてください。お子さんと帰宅時間・帰宅方法の確認も忘れずに、お願いいたします。また、体調不良等の場合、保護者の方に電話でお迎えをお願いする等の対応をとることがあります。

来室中は、必ず連絡がつくようにして下さい。

あそびバの電話番号の登録もよろしくお願いします。

★上履きについて

学校がお休みの際は、昇降口が開いていないため、下駄箱に上履きを取りに行くことができません。学校がお休みで、あそびバを利用されるときは、前日に上履きを持ち帰るように声掛けをお願いします。

★帰宅について

日が短いため外遊びは、16時35分までとなっております。安全のため、早めに帰宅するなど心配なご家庭はご検討ください。また、帰宅する際は通学路を通るように、ご家庭でも声掛けをお願いします。

1月の予定

・あそびバレゴコンテスト 12月15日(月)～1月9日(金)

*レゴコンテスト代表投票 13日(火)～19日(月)

*レゴコンテスト最終投票 22日(木)～29日(木)

・手話デー 14日(水) 14:30～15:00

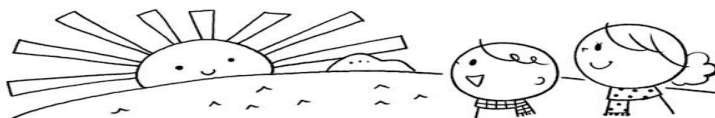
・三味線教室 21日(水) 15:00～16:00

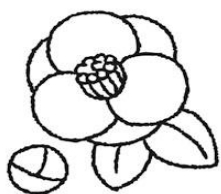
*あそびバへ申込書を持って来てください。

・うんどうデー 16日(金) 15:45～16:15

・工作週間 26日(月)～30日(金)

※詳細は、裏面をご確認ください。





あそびバかわらばん



しやみせんきょうしつ 《三味線教室》

にちじ がつ にち すい
日時：1月21日(水) 15:00～16:00

ばしよ じんだいじしやう
場所：深大寺小あそびバプレイルーム

もう こ さん かもうしこみしよ がくねん なまえ きにゆう
申し込み：参加申込書に学年・名前を記入し、

ちよくせつ も
直接あそびバまで、お持ちください。

し き がつはつ か か
締め切り：1月20日(火)

こうさくしゅうかん 《工作週間》

にちじ がつ にち げつ にち きん
日時：1月26日(月)～30日(金)

ばしよ じんだいじしやう
場所：深大寺小あそびバプレイルーム

こうさく かさ つく
工作：プラバンで傘チャーム作り

か
*描きたいイラストをもってきてね!

ごうどう 《あそびバ合同レゴコンテスト》

さくひんばしゅうきかん がつ にち か がつ か きん
*作品募集期間：12月15日(火)～1月9日(金)

じんだいじしやうさくひん い い だいひょうけつていとうひょうきかん がつ にち か にち げつ
*深大寺小作品(1位～3位)代表決定投票期間：1月13日(火)～19日(月)

さいしゅうとうひょうきかん しせつ い い さくひん とうひょう さいしゅうしゅうしやう ゆうしゅうしやうけつてい がつ にち もく にち もく
*最終投票期間(5施設の1位～3位作品に投票して最優秀賞・優秀賞決定)：1月22日(木)～29日(木)

けっ かはっぴよう がつふつ か げつ たの
*結果発表 2月2日(月) お楽しみに!



さくねん さくひん
*昨年の作品です

しせつ うえのはら きたのだい たきざか ちょうわ じんだいじ ごうどう
*5施設：上ノ原・北ノ台・滝坂・調和・深大寺の合同コンテストです。

さん かもうしこみしよ 参加申込書《キリトリ》

しやみせんきょうしつ 《三味線教室》

*写真撮影 同意します・同意しません

がくねん なまえ
学年 名前

がくねん なまえ
学年 名前

【写真撮影について】

*行事の記録・報告用等に、写真撮影をする場合があります。(個人が特定できない後ろ姿等) 写真撮影の可否について、申込書に○をお願いいたします。

※ご不明な点がございましたら、お気軽にお問い合わせください。
深大寺小学校あそびバ：042-499-9488