

第3章

子育てサービスに 関すること

子ども家庭支援センター すこやか

京王線国領駅南口駅前のすこやかには、毎日多くの親子が来所しています。

すこやかでは、子育てを応援する施設として様々な事業を展開しています。皆さんの交流の場としてどんどん活用していただきたい施設です。

開館時間 9:00~17:00

休館日 毎月第3土曜日とその翌日、年末年始

調布市国領町3-1-38 ココスクエア2階

☎ 042-481-7733



親子で遊びたい

開放広場

屋根のある公園だから雨が降っても大丈夫!!親子で一緒に楽しく遊べる広場です。ボールプールやままごとなどのおもちゃがある広場や、絵本をゆっくりと読める和室などお子さんやお友達と一緒に楽しい時間を過ごしませんか?

パパひろば

お父さん・おじいちゃんならではの親子遊びや工作、年に数回お出かけ企画を行っています。お母さんのリフレッシュ、お父さん同士のふれあいの場としてぜひご参加ください。

※ 日程についてはお問い合わせ下さい。

(子ども家庭支援センターすこやか 042-481-7733)

ココロパンダ(乳児交流事業)

親子遊びや保護者の方同士の交流を行っています。子育てに関する情報収集の場としてもぜひご活用下さい。

対象 調布市在住の満3か月から1歳のお誕生日までの赤ちゃんと保護者

内容 親子あそび・子育て情報交換等

申込み 予約不要

(日程はすこやかのホームページ、チラシ等でお知らせします。)

持ち物 オムツ替えシートかバスタオル・使用済みオムツを入れるゴミ袋・よだれかけ
(名前を記入したもの)・母子健康手帳

会場 すこやかの他、健康活動ひろば、仙川ふれあいの家、調布ヶ丘地域福祉センター、深大寺保育園ひだまり、西部地域福祉センターの5会場でも行っています。

(子ども家庭支援センターすこやか 042-481-7733)



にこにこパンダ（幼児交流事業）

親子で楽しく遊べる場，仲間づくりの場を提供しています。

対 象 調布市在住の1歳から1歳6か月未満の未就園児と保護者

利用定員 ※各クラス26組程度

申込み方法 詳しい申込みの時期などは市報・ホームページ等でお知らせします。

実施期間 月1回（全3回）実施します。

会 場 子ども家庭支援センターすこやか

（子ども家庭支援センターすこやか 042-481-7733）



すくすくパンダ（幼児交流事業）

親子で楽しく遊べる場，仲間づくりの場を提供しています。

対 象 調布市在住の1歳6か月以上の未就園児と保護者

利用定員 ※各クラス24組程度

☆1歳児クラス（A・B）

☆2歳児クラス（A・B）

☆3歳児クラス

申込み方法 詳しい申込みの時期などは市報・ホームページ等でお知らせします。

実施期間 月2回（全6回）実施します。

会 場 子ども家庭支援センターすこやか

（子ども家庭支援センターすこやか 042-481-7733）



サンデーコロパン（乳児交流事業）

パパ・ママ共に平日参加できない親子を中心に行う，日曜日版コロコロパンダです。

対 象 調布市在住の満3か月から1歳のお誕生日までの赤ちゃんと保護者

利用定員 30組程度

申込み方法 詳しくは，市報・ホームページ等でお知らせします。

持 ち 物 オムツ替えシートかバスタオル・使用済みオムツを入れる
ゴミ袋・よだれかけ（名前を記入したもの）・母子健康手帳

会 場 子ども家庭支援センターすこやか

（子ども家庭支援センターすこやか 042-481-7733）



すこやかでの相談

すこやか相談コーナー

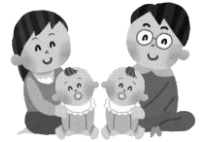
すこやか相談コーナーでは、お子さんの発達についての心配ごと、子育ての相談、子どもと家庭に関する相談、また、お子さん自身からの相談などを受け付けています。必要な場合は、専門機関をご紹介させていただくほか、妊婦の方も含めて、子育て支援サービスの情報提供・利用相談も行います。（利用者支援事業）

対象 調布市内にお住まいの18歳未満の児童、保護者、地域の方

相談専用電話 042-481-7731

場所 すこやか内相談室

相談時間 月～金（9:00～17:00）すこやか閉館日を除く
土・日・祝日の相談は要予約



その他 Eメール・オンラインの相談も受付しております。

詳しくは、すこやかホームページ → 相談コーナー をご覧ください。

小児科医による健康相談

小児科医による個別相談を月1回実施しています。事前予約制（5組まで）
詳しくは、市報・ホームページ・すこやか通信に掲載しますのでご覧ください。

ひろばのお医者さん・栄養士さん

すこやかで、お医者さんや歯医者さん、栄養士さんや小児アレルギーエドゥケーターが子どもの成長や歯の健康、離乳食やスキンケアなどをテーマにお話をし、質問に答えます。年6回開催します。

事前予約制です。

詳しくは、市報・すこやかホームページをご覧ください。

すこやか虐待防止ホットライン

「すこやか虐待防止ホットライン」は、子育て中の保護者や子ども自身、また市民の方々から児童虐待に関する緊急的な相談に応じる窓口です。

必要に応じて児童相談所などを中心とした関係機関への連携やサービス調整などを行い、子どもの虐待防止や子育てに不安を持つ家庭に積極的な支援をします。

相談時間 9:00～17:00（すこやか閉館日を除く）

専用フリーダイヤル 0120-087-358
（オハナシ スコヤカ）

子どもを預けたい

子どもショートステイ

保護者の疾病・出産・家族の看護・冠婚葬祭等で緊急一時的にお子さんの面倒を見られないときに、お子さんをお預かりします。

対象年齢 調布市在住の1歳6か月～小学校6年生

利用日数 1事由につき7日まで

利用時間 8:30 ～ 22:00（宿泊応相談）

利用定員 すこやか5人，調布学園（市内の養護施設）5人

利用料 1日1人 1,500 円
（食費は別途。朝食250円，昼食450円，夕食500円）

手続き方法 利用する日の前月1日から利用前日12:00（正午）までに，すこやかで手続きをしてください。

〈持ち物〉

- ・健康保険証，乳幼児医療証または義務教育就学児医療証，保護者の本人確認書類
- ・利用事由の分かる書類

〈受付時間〉 9:00～17:00（すこやか開館日）
詳しくは，すこやかまでお問い合わせください。

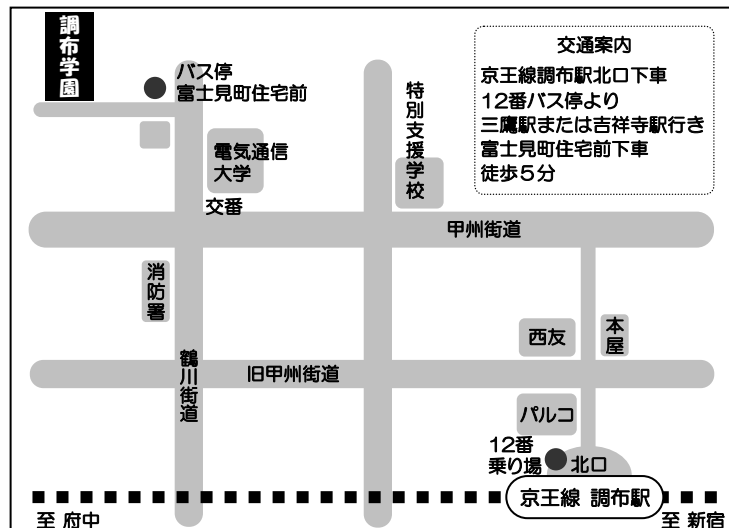
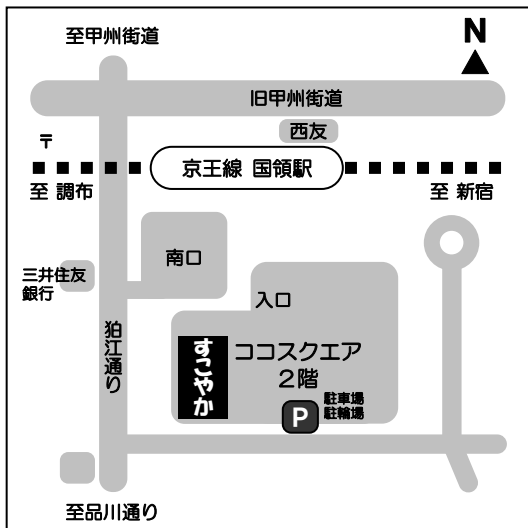
実施場所 すこやか ☎ 042-481-7733
調布学園 ☎ 042-483-7611

※ アレルギーや特別な配慮等が必要なお子さんについては，事前にご相談ください。

（子ども家庭支援センターすこやか 042-481-7733）

■ 子ども家庭支援センターすこやか
国領町3-1-38 コスティア2階

■ 調布学園
富士見町3-18-1



すこやか保育

たまにはリフレッシュがしたいなど、保護者の必要に応じて利用の理由を問わず、お子さんをお預かりします。

対象年齢 調布市在住の1歳～小学校6年生

利用日数 1か月に4日まで

利用時間 9:00～17:00

利用定員 1時間あたり3人（1日最大6人）

利用料 2時間まで500円、以降1時間ごとに500円

手続き方法 利用希望日の28日前（4週間前）午前9時から利用希望日の前日正午までに、すこやかで手続きをしてください。

※ インターネット（要事前登録）で利用申請もできます。

〈持ち物〉健康保険証、乳幼児医療証または義務教育就学児医療証、保護者の本人確認書類

〈受付時間〉 9:00～17:00（すこやか開館日）

詳しくは、すこやかまでお問い合わせください。

実施場所 子ども家庭支援センターすこやか（ココスクエア2階）

※ アレルギーや特別な配慮等が必要なお子さんについては、事前にご相談ください。

（子ども家庭支援センターすこやか 042-481-7733）



トワイライトステイ

就労形態の多様化等により、保護者の帰宅が遅い場合に、お子さんを17時から22時まですこやかでお預かりします。保育園、学童クラブ等へのお迎えも行っています。

対象年齢 調布市在住の1歳6か月～小学校6年生

利用期間 上半期4月～9月・下半期10月～翌年3月の2期制

利用時間 17:00～22:00（月～金 ※土・日曜日、祝日を除く）

利用定員 1日16人

利用料 1日1人 1,000円（別途夕食代 500円・送迎代 200円）

申し込み方法 半年ごとの会員登録制になります。

お申し込み時期は市報でお知らせします。

就労状況・家庭状況等により選考・登録します。

インターネット（要事前登録）で利用申請もできます。

詳しくは、すこやかまでお問い合わせください。

※ アレルギーや特別な配慮等が必要なお子さんについては、事前にご相談ください。

（子ども家庭支援センターすこやか 042-481-7733）

ファミリー・サポート・センター

ファミリー・サポート・センターは、子育て支援を目的とした会です。子育てのお手伝いをお願いしたい方（**依頼会員**）とお手伝いできる方（**協力会員**）を会員登録し、必要に応じてセンターから会員を紹介し援助活動を行います。援助の内容は、保育園や学童クラブの送迎・一時的な保育など様々です。

会員の種別

依頼会員／調布市在住で生後6か月から小学校6年生までの子どものいる方

協力会員／調布市または近隣自治体に在住（市内在勤・在学も対象）で、20歳以上の心身ともに健康な方

両方会員／依頼会員でありながら、同時に無理なく援助もできる方

謝 礼

援助活動に対し、依頼会員が協力会員に支払う謝礼金の基準

平日の午前7時～午後7時まで 1時間 700円

早朝及び夜間・土・日・祝日・年末年始 1時間 900円

会員になるには

事業説明会の参加及び登録が必要です。説明会は、定期的に行っています。協力会員は登録後、講習会を受講していただきます。詳しくは、ホームページをご確認いただくか、下記までお問い合わせください。

（調布市国領町3-1-38 ココスクエア 1階

ファミリー・サポート・センター 042-481-7730）

ベビーすこやか（産前・産後支援ヘルパー事業）

産前・産後の家事や育児の支援が必要な家庭にヘルパーを派遣して、お子さんのお世話や家事援助を行う子育て支援サービスです。

利用内容 ①育児に関すること（授乳、沐浴、おむつ交換、兄弟の育児等）
②家事に関すること（食事の準備、買い物、掃除、洗濯等）

利用対象 市内在住で母子健康手帳交付を受けた日から、出産日後6か月を迎える月の末日までの妊産婦または乳児のいる家庭（多胎の場合は出産日以降 1 年を迎える月の末日まで）

利用日数 1か月のうち7日間まで
{ 双子の場合は1か月のうち12日間まで }
{ 三つ子以上の場合は1か月のうち16日間まで }

利用時間 9:00～18:00の4時間以内で1時間単位

利用料 1時間 1,000円

申込施設 すこやか（調布市国領町3-1-38 ココスエア2階）

登録申込 すこやかまでお問い合わせください。派遣にあたり、すこよかの職員がコーディネーターとしてご家庭を訪問いたします。



※ ご利用に関する相談はお早めをお願いします。

（子ども家庭支援センターすこやか 042-481-7731 相談電話兼用）

エンゼル大学（学習事業）

子育てや子どもに関する知識を得るため、子どもの生活、子どもとの過ごし方などの身近なテーマでわかりやすい講座を行っています。年10回程度開催。

※ 申込方法・日程・内容・定員・保育などについては、市報・すこやかホームページ・すこよかの掲示板等でお知らせしています。

（子ども家庭支援センターすこやか 042-481-7733）

調布駅前の子育て支援施設 こどもとフラット

「こどもとフラット」は、京王線調布駅南口駅前のセントラルレジデンス調布内に、平成27年4月に開所した、子育てひろばを運営する「プレイセンターちょうふ」と、子育てカフェの「aona」が併設された子育て支援施設です。

子育て家庭への支援と、子育て支援を行っている、または行いたいという皆さんが交流することができる場です。ぜひご利用ください。

こどもとフラット

施設所在地：調布市布田4-17-10 セントラルレジデンス調布2階

プレイセンターちょうふ

プレイセンターちょうふは、雨の日でも子どもが遊べる屋内の遊び場です。無料で利用できますので気軽にお越しください。

また、親同士が学び合い自分たちで運営するプレイセンター活動も定期的を実施、保育士や助産師等に育児相談ができる相談室も設置しています。

市内で認可保育園を運営している社会福祉法人調布白雲福祉会が運営しています。

対象 調布市在住の小学校就学前の児童

開放時間 午前9時から午後5時まで

定休日 毎月第2土曜日・日曜日、年末年始

相談室 プレイセンターちょうふ開放時に実施

※ 助産師の相談室は毎週金・土曜日に実施します。

プレイセンター活動 月曜日～金曜日（祝日を除く）

午前10時から11時45分まで

※曜日ごとのグループで活動します。

※月1回土曜日はパパプレを実施します。

（お父さんも一緒に活動するプレイセンター活動）

問い合わせ ☎ 042-499-2102

HP <https://www.shiragumo.jp/playcentre-chofu>

プレイセンター
ちょうふ



子育てカフェ「aona」

子育てカフェ「aona」は、新鮮な農産物をおいしく召し上がっていただける食堂という意味で名付けられました。

ひと手間かけて素材の味を生かし、心を込めた手料理を提供しています。乳児から大人までと一緒に食事やおしゃべりを楽しんでいただける場所で、まちのさまざまな人の手で子どもを育てる環境をつくることを目指す多世代交流&出番づくりのカフェです。

営業時間 午前11時30分から午後2時まで（ラストオーダー午後1時）

※ご利用前に「aona」ホームページをご覧ください。

定休日 火曜日

その他 多摩地域の職人たちが作る様々な作品を販売する
ショップの展開や、サロン利用も実施しています。
（午前10時から午後6時まで）

※令和7年3月31日をもって閉店予定です。

問い合わせ ☎ 050-3745-8864

HP <https://cafeona.jimdo.com/>



プレイセンターせんがわ

プレイセンターせんがわは、令和5年7月に開所した、雨の日でも子どもが遊べる屋内の遊び場です。無料で利用できますので気軽にお越しください。

また、親同士が学び合い自分たちで運営するプレイセンター活動も定期的にも実施、保育士や助産師等に育児相談ができる相談室も設置しています。

市内で認可保育園を運営している社会福祉法人調布白雲福祉会が運営しています。

所在地 調布市仙川町2-8-26

対象 調布市在住の小学校就学前の児童

開放時間 午前10時から午後5時まで

定休日 日曜日・祝日、毎月第2土曜日、年末年始

相談室 プレイセンターせんがわ開放時に実施

※ 助産師の相談室は毎週火・木曜日に実施します。

プレイセンター活動 月・水・金曜日（祝日を除く）

午前10時から11時45分まで

※曜日ごとのグループで活動します。

問い合わせ ☎ 070-1320-2321

HP <https://www.shiragumo.jp/playcentre-sengawa>



児童館の子育てひろば

子ども生活部 児童青少年課 ☎ 042-481-7534

子育てひろばとは

子育て中や妊娠中の方を対象に、「心豊かに健やかな子育て」を支援するため、市内11か所の児童館で実施しています。

場 所

親子ふれあい マップ①	名称	住所 (京王沿線最寄駅)	電話番号
①	つつじヶ丘児童館	西つつじヶ丘3-19-1 (つつじヶ丘駅)	042-499-8951
②	東部児童館	若葉町1-29-21 (仙川駅)	03-3307-6155
③	国領児童館	国領町3-8-15 4号棟 (国領駅)	042-485-8488
④	多摩川児童館	多摩川5-1-2 (京王多摩川駅)	042-499-2055
⑤	深大寺児童館	深大寺東町5-14-1 (つつじヶ丘駅・調布駅)	042-488-7266
⑥	富士見児童館	富士見町1-8-1 (調布駅・西調布駅)	042-499-3537
⑦	佐須児童館	佐須町4-42-2 (国領駅・布田駅)	042-481-7470
⑧	西部児童館	上石原3-21-6 (西調布駅)	042-484-7111
⑨	緑ヶ丘児童館	緑ヶ丘2-20-16 (仙川駅)	03-3300-6331
⑩	調布ヶ丘児童館	調布ヶ丘2-36-1 (布田駅)	042-499-8777
⑪	染地児童館	染地2-41-12 (国領駅)	042-499-1682

専門相談員による相談

※ 保育園（P80）でも類似事業を行っています。

- 内 容** 子育てに関する悩み・疑問などに専門の相談員がお答えします。相談内容については、秘密を厳守します。また、内容によって適切な専門機関をご紹介します。
- 方 法** ご相談はご来館のほか、電話でもお受けしています。
- 受 付** 毎週月～金曜日 9:00～17:00

助産師による相談

助産師が産前産後の母体に関すること、新生児期の悩み、母乳ケア、卒乳など子育てに関する悩み・疑問にお答えします。また、身体計測もすることができます。

実施日は、各児童館のおたよりをご覧ください。児童館へお問い合わせください。

乳幼児対象の事業

各児童館の子育てひろばでは、乳幼児親子を対象とした**施設開放**を行っています。

その他、**各種講座**や児童館で出会った仲間をつくる**自主サークルの支援**もを行っています。

詳細については、各児童館へお問い合わせください。

施設開放など

- ★状況により、中止の場合や内容を変更している場合がありますので、各館で毎月発行しているおたより等もご覧ください。
- ★各児童館の子育てひろばでは、ベビーベッドのほか電子レンジ・ポットを用意していますので、お気軽にご利用ください。

つつじヶ丘児童館子育てひろば

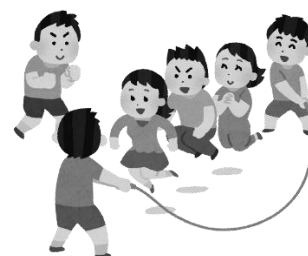
事業名	対象	日時	内容
赤ちゃんひろば	2か月～おおむね1歳までの乳幼児親子、マタニティの方	毎週 月・火・水・金 10:00～12:00	自由遊びのほか、おたのしみタイム（わらべうた、手遊び）、子育て情報交換など。身体計測、助産師相談
幼児ひろば	おおむね1歳～就学前までの幼児親子	毎週 火・水・木・金 10:00～12:00	自由遊びのほか、おたのしみタイム（手遊び、工作、体操など）、身体計測、お外遊び
ランチルーム	乳幼児親子	毎週 月・火・水・金 12:00～13:00	お弁当を持ち寄ってみんなで食べましょう！自由にあそびにきてください！
自由開放	乳幼児親子	毎週 月・火・水・金 13:30～15:30	乳幼児室の開放 自由あそびができます。
自主サークル	地域の乳幼児親子	月 10:00～11:30 ※サークルに興味のある方は、ご相談ください。	保護者の方が子育て仲間と自主的に運営するサークルです。サークル結成と活動のお手伝いをします。
その他事業	春・夏・冬の施設開放、おいもほり、クリスマス会など季節の行事も行っています。詳しくは、毎月発行のおたより「ふわふわ」をご覧ください。		

東部児童館子育てひろば

事業名	対象	日時	内容
赤ちゃんひろば	2か月～おおむね1歳までの乳幼児親子，マタニティの方	毎週水・金 10:00～12:00	自由あそび，おたのしみタイム(わらべうた，絵本読み聞かせなど)。 月1回：お誕生会・身体計測，助産師相談
幼児ひろば	おおむね1歳～就学前までの幼児親子	毎週月・火・木 10:00～12:00	自由あそび，おたのしみタイム(手あそび・工作・体操など)。 月1回：お誕生日会・身体計測
ランチルーム	乳幼児親子	毎週月～金 12:00～13:00	お弁当を持ち寄ってみんなで食べましょう！遊戯室で開催しています。
自主サークル	地域の乳幼児親子	月～金(不定期) 10:00～12:00	保護者の方が子育て仲間と自主的に運営するサークルです。サークル結成と活動のお手伝いをします。
その他事業	季節を感じられるイベントなども行っています。詳しくは，毎月発行のおたより「まめっこまめっちょ」をご覧ください。		

国領児童館子育てひろば

事業名	対象	日時	内容
赤ちゃんひろば	2か月～おおむね1歳までの乳幼児親子，マタニティの方	毎週火・金 10:00～12:00	自由あそび，おたのしみタイム(わらべうた，絵本の読み聞かせなど) 季節行事やお誕生会，身体計測。 月1回：助産師相談。
幼児ひろば	おおむね6か月～就学前までの幼児親子	毎週月～金 10:00～12:00	自由遊び，おたのしみタイム(手あそび，工作，体操など)，季節の行事，お誕生会，身体計測
ランチルーム	乳幼児親子	毎週月～金 12:00～13:00	おともだちと一緒に弁当を食べながら，楽しいひとときをすごしましょう。
自主サークル	地域の乳幼児親子	月～金(不定期) 日時等は ご相談ください	保護者の方が子育て仲間と自主的に運営するサークルです。サークル結成と活動のお手伝いをします。
その他事業	春，夏，冬の施設開放，青空ひろば(隣接している公園であそびます)，おいもほり，クリスマス会等の事業や講座等も行なっています。詳しくは，毎月発行の「たんぼぼつうしん」をご覧ください。		



多摩川児童館子育てひろば

事業名	対象	日時	内容
赤ちゃんひろば	2か月～おおむね1歳までの乳幼児親子、 マタニティの方	毎週火・金 10:00～11:45	自由あそびを通しての親子交流、ふれあいあそび、読み聞かせなど。 月1回：身体計測、お誕生会、助産師相談
幼児ひろば	おおむね1歳～就学前までの幼児親子	毎週月～金 10:00～11:45	月・木：自由あそび・手あそび・うた・体操・読み聞かせ・体操など。 月1回：身体測定・お誕生会。 ※火・水・金：自由あそびのみ。
ランチルーム	乳幼児親子	毎週月～金 12:00～13:00	お弁当を食べる部屋を開放しています。
自主サークル	地域の乳幼児親子	月・水・木のいずれか 10:00～12:00	保護者の方が子育て仲間と自主的に運営するサークルです。サークル結成と活動のお手伝いをします。
その他事業	夏の施設開放、おもいほり、クリスマス会など季節の事業や各年齢に応じた事業のほか、講座・講習会を行っています。また、年に数回、土曜日事業もを行っています。詳しくは、毎月発行のおたよりをご覧ください。		

深大寺児童館子育てひろば

事業名	対象	日時	内容
赤ちゃんひろば	2か月～おおむね1歳までの乳幼児親子、 マタニティの方	毎週火・木 10:00～12:00	自由あそびを通しての親子交流、手あそび・わらべうた・よみきかせなど。 月1回お誕生会・身体計測・助産師相談
幼児ひろば	おおむね1歳～就学前までの幼児親子	毎週月～金 10:00～12:00	自由あそびを通しての親子交流、手あそび・体操・よみきかせなど。 月1回お誕生会・身体計測 ※火・木：施設開放のみ
ランチルーム	乳幼児親子	毎週月～金 12:00～13:00	お弁当を食べる場所を開放しています。
自主サークル	地域の乳幼児親子	月・水・金のいずれか 10:00～12:00	保護者の方が子育て仲間と自主的に運営するサークルです。サークル結成と活動のお手伝いをします。
その他事業	夏のひろば・おもいほり・クリスマス会・寿ししまいなどの季節の行事のほか各種講座・講習会を行っています。また、令和5年度から、月に一回土曜日も施設開放を行います。詳しくは、毎月発行のおたより「ちちんぷいぷい」をご覧ください。		

富士見児童館子育てひろば

事業名	対象	日時	内容
赤ちゃんひろば	2か月～おおむね1歳までの乳幼児親子、マタニティの方	毎週火・金 10:00～12:00	自由あそび、おたのしみタイム（手あそび・わらべうた・絵本の読み聞かせなど） 月1回：お誕生会、助産師相談 随時：身体計測
幼児ひろば	おおむね1歳～就学前までの幼児親子	毎週月～金 10:00～12:00	自由あそび、おたのしみタイム（手あそび・工作・読み聞かせ・体操など） 月1回：お誕生会、身体計測
ランチルーム ※令和5年3月現在、中止しています。お問い合わせください。	乳幼児親子	毎週月～金 12:00～13:00	離乳食やお弁当を食べる部屋を開放しています。お子さんやお友だちと昼食をどうぞ。自由参加です。
自主サークル	地域の乳幼児親子	毎週月・水・木のいずれか 10:00～12:00	保護者の方が子育て仲間と自主的に運営するサークルです。サークル結成と活動のお手伝いをします。
その他事業	子育て講座や季節の行事も行っています。詳しくは、毎月発行のおたより（ホームページにも掲載します）をご覧ください。		



佐須児童館子育てひろば

事業名	対象	日時	内容
赤ちゃんひろば	2か月～おおむね1歳までの乳幼児親子、マタニティの方	毎週月・水 10:00～12:00	自由あそびを通しての親子交流 おたのしみタイム（手あそび・読み聞かせなど） 毎月1回：お誕生会
幼児ひろば	おおむね1歳～就学前までの幼児親子	毎週火・金 10:00～12:00	自由あそびを通しての親子交流 おたのしみタイム（手あそび・読み聞かせなど） 毎月1回：お誕生会
自由ひろば	乳幼児親子	毎週月・水・木 10:00～12:00	自由あそび 施設開放
ランチルーム	乳幼児親子	毎週月～金 12:00～13:00	お弁当を持ってきて食べることができます。
乳幼児専用室	乳幼児親子	毎週月～土 10:00～17:00	乳幼児専用室の開放。 自由あそびを通しての親子交流。 身体計測（随時）、助産師相談（月1回）
その他事業	子育て講座や季節の行事も行っています。詳しくは、毎月発行のおたより「さずらんど」をご覧ください。（ホームページにも掲載します）		

西部児童館子育てひろば

事業名	対象	日時	内容
赤ちゃんひろば	2か月～おおむね1歳までの乳児親子，マタニティの方	毎週火・金 10:00～12:00 <small>ただし第2木曜日及び定期清掃日は除く。</small>	自由あそびを通しての親子交流。親子あそび・わらべうた・読み聞かせ 月1回：お誕生会，身体計測，助産師相談
幼児ひろば	おおむね1歳～就学前までの幼児親子	毎週月・水 10:00～12:00	自由あそびを通しての親子交流。 手あそび・うた・読み聞かせ・体操・工作・パラバルーン・巧技台・トランポリン 月1回：お誕生会，身体計測
オープンパーク	幼児オープン 乳幼児合同オープン	火・金 木	自由来館遊び ※職員タイム等なし 10:00～12:00 ※定期清掃日を除く
ランチルーム	乳幼児親子	毎週月～金 12:00～13:00	お弁当を持ち寄ってみんなで食べましょう！ ひろばがない時も利用できます。
自主サークル	地域の乳幼児親子	毎週木 10:00～12:00	保護者の方が子育て仲間と自主的に運営するサークルです。サークル結成と活動のお手伝いをします。
その他事業	七夕，クリスマス会，豆まき，コンサート等季節の行事や各年齢に応じた講座も行っています。詳しくは毎月発行のおたより「わんぱくつうしん」や市のホームページをご覧ください。		

緑ヶ丘児童館子育てひろば

事業名	対象	日時	内容
赤ちゃんひろば	2か月～おおむね1歳までの乳幼児親子，マタニティの方	毎週火・金 10:00～12:00	自由あそび・親子ふれあいあそび・読み聞かせ。 月1回：お誕生会，身体計測，助産師相談など
幼児ひろば	おおむね1歳～就学前までの幼児親子	毎週 月・火・木・金 10:00～12:00	手あそび・うた・読み聞かせ・体操・工作など。曜日ごとに違うおもちゃで遊べます。 月1回：身体計測，お誕生会
自由ひろば	乳幼児親子	毎週水(定期清掃日を除く) 10:00～12:00	自由あそび
ランチルーム	乳幼児親子	毎週月～金 12:00～13:00	お弁当を持ち寄ってみんなで食べましょう！
自主サークル	地域の乳幼児親子	毎週 水：プレイルーム 10:00～12:00	保護者の方が子育て仲間と自主的に運営するサークルです。サークル結成と活動のお手伝いをします。
その他事業	七夕，クリスマス会，節分，コンサートなど，いろいろな行事も行っています。年に数回，土曜日事業も行っています。この他に年齢に応じた講座や育児に役立つ講座等も行っています。詳しくは毎月発行の「ひろばつうしん」をご覧ください。		

調布ヶ丘児童館子育てひろば

事業名	対象	日時	内容
赤ちゃんひろば	2か月～おおむね1歳までの乳幼児親子，マタニティの方	毎週火・金 10:00～12:00	自由あそびを通しての親子交流。 おたのしみタイム（手あそび・わらべうたなど） 月1回：お誕生会・身体計測・助産師相談
幼児ひろば	おおむね1歳～就学前までの幼児親子	毎週 月・火・木・金 10:00～12:00	自由あそびを通しての親子交流。 おたのしみタイム（手あそび・体操など） 月1回：お誕生会・身体計測・助産師相談
自由ひろば	乳幼児親子	毎週水（定期清掃日を除く） 10:00～12:00	自由あそび
ランチルーム	乳幼児親子	毎週月～金 12:00～13:00	お弁当を持ち寄ってみんなで食べましょう！集会室でおこなっています。
自主サークル	地域の乳幼児親子	毎週 月・木 10:00～12:00	保護者の方が子育て仲間と自主的に運営するサークルです。サークル結成と活動のお手伝いをします。
その他事業	子育て講座や季節の行事も行っています。詳しくは，毎月発行の「ひろばつうしん」をご覧ください。		

染地児童館子育てひろば

事業名	対象	日時	内容
赤ちゃんひろば	2か月～おおむね1歳までの乳幼児親子，マタニティの方	毎週火・金 10:00～12:00	自由あそび，おたのしみタイム（歌や手遊び・絵本の読み聞かせ・工作など）。各年齢に応じた講座もあります。 月1回：お誕生会，身体計測，助産師相談
幼児ひろば	おおむね1歳～就学前までの幼児親子	毎週月～金 10:00～12:00 （変更あり）	自由あそび，おたのしみタイム（歌や手遊び・読み聞かせ・工作・体操など）。各年齢に応じた講座もあります。月1回：お誕生会，身体計測
ランチルーム	乳幼児親子	毎週月～金 12:00～13:00	お弁当を持ち寄ってみんなで食べましょう！
自主サークル	地域の乳幼児親子	（日程は応相談） 10:00～12:00	保護者の方が子育て仲間と自主的に運営するサークルです。サークル結成と活動のお手伝いをします。
その他事業	子育て講座，季節の工作や行事，夏の施設開放なども行っています。詳しくは毎月発行のおたよりをご覧ください。		

子育て支援情報

調布子育て応援サイト コサイト

調布子育て応援サイト「コサイト」は、平成27年4月1日に開設された、子育て中の人に役立つ楽しい情報が満載のサイトです。調布市内にある子育て関連施設や子連れで出かけたいお店や公園の情報、子育てのヒントになるようなコラム、地域で行われるイベントなどの情報を集約し、発信しています。

また、調布市役所ホームページにアップされる子育てに関する最新情報も、都度更新・掲載されています。

いつでも気軽に情報を得ることができるように、スマートフォンにも対応した作りになっています。



ホームページ cosite.jp

※もしくは

調布子育て応援サイト コサイト

で検索してください。



運営：この「コサイト」は、市内に拠点を置く特定非営利活動法人ちょうふ子育てネットワーク・ちょこネットが運営しています。ちょこネットが持つネットワークにより、市内の子育て支援関連情報や、新しい動き等の情報をいち早く把握することができ、サイトに反映させています。

調布FM

「働くママと子育てを応援するラジオ」

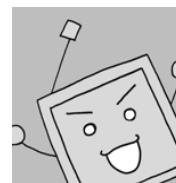


ちよちゃん

調布FMでは、平日の午前（7：00～10：00）、
昼（12：00～15：00）、夕方（17：00～19：00）
に生放送で市政情報や地域の情報を発信し、子育てや教
育に関する情報もお届けしています。また、土・日にも
生放送で生活に役立つ情報を提供しています。

家事や育児をしながら気軽にラジオをお聴きください。

調布FMは、パソコンやスマートフォンでも聴くことができます。
「リスンラジオ」をご利用ください。



ラジオくん

保育園・児童館情報番組

「調布市ほっとインフォメーション」は、調布市職員が出演する市政情報番組。

保育園地域交流事業の紹介、児童館の紹介やイベント情報など子育て情報を提供して
いますので、ぜひお聴きください。

★月～金 午後1時30分～1時45分

再放送：午後4時～4時15分、午後9時～9時15分

●保育園地域交流事業の紹介 第1・第3火曜

●児童館情報 最終金曜

※ 予定を変更して放送する場合があります。



災害時に役立つラジオ局

大地震など大きな災害が発生した場合、地域の細かい被害状況、避難情報、生活情報な
どは、テレビなどからは中々入手することができません。

調布FMでは、いざという時に市民の皆さんに、よりの確な災害情報をお届けします。

調布エフエム放送(株) (文化会館たづくり3階)

<https://www.chofu-fm.com>

E-mail : mail@chofu-fm.com

