

# 子育て教育

## 妊娠・出産



妊娠に関する相談(妊娠届・ゆりかご調布面接、もうすぐママパパ教室(いずれも予約制))

## 健診・子どもの健康相談

健診、子どもの健康相談、子育て教室・相談(こども歯科相談室、7か月から9か月児のもぐもぐ離乳食講座)など



詳細は市HPをご確認ください。  
問健康推進課☎042-441-6081

## 病児・病後児保育事業の冬季休業

### ◎エンゼルケアルーム(医療機関併設型)

期12月28日(土)~1月5日(日) 問1月6日(月)の利用は当日午前8時15分以降電話で予約  
所市HPエンゼルケアルーム(布田6-25-2)  
☎042-480-6160

### ◎ポピンズルーム調布(保育所併設型)

期12月27日(金)~1月6日(月) 問1月7日(火)の利用は1月6日(月)午前10時以降電話で予約  
所市HPポピンズルーム調布(西つつじヶ丘2-1-31)  
☎03-5384-2181

### ◎事前に利用登録を

市HP電子申請で登録可。利用登録の有効期限は、その年度の終了日(3月31日)まで(単年度更新制)  
問保育課☎042-481-7133

## 令和6年度薬物乱用防止ポスター・標語の入選作品決定

市内在学の中学生から応募があったポスター作品21点、標語作品472点から、東京都薬物乱用防止推進調布地区協議会の会長賞、佳作をそれぞれ選出しました。

### ポスター部門参加校/市立調布

・第六中学校 入選者/会長賞

: 内田絵梨さん 佳作: 吉田安那さん、大久保歩里さん、高本万尋さん

### 標語部門参加校/市立調布

・第八中学校 入選者/会長賞

: 「乱用は良薬までも毒にする 自分で守る 自分の未来」市川雷鷹さん 佳作:

松山 鈴さん、濱田 愛さん、大島 海さん、川口継人さん、佐々木 連さん

問入選作品は1月7日(火)午前11時~15日(木)午後3時に



会長賞の作品

## 遊びに おいでよ!

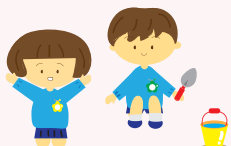
認可保育園や幼稚園などが実施する

## 地域交流事業・園庭開放

各園の実施状況は市HPをチェック!



問就学前の子どもと保護者  
期12月23日(月)以降の平日午前9時30分~午後4時に各保育園・幼稚園など  
※車ででの来場不可



(保育課)

総合案内所前(市役所2階)に掲示、市HPに掲載  
問健康推進課☎042-441-6100

## 1月の休日ゆりかご調布面接

日時	場所	定員	申し込み締め切り
11日出午前	健康推進課	申し込み順7人	10日(金)正午
26日(日)午前・午後	すこやか	申し込み順5人	24日(金)正午

問妊娠・出産・子育てに関する相談や利用できるサービスなどの紹介、育児ギフトのプレゼント。同時に母子健康手帳を交付 期1月6日(月)午前9時から電話で健康推進課☎042-441-6081またはすこやか☎042-481-7733 問詳細は市HP参照  
問健康推進課☎042-441-6081

## ことばを育てるふれあい遊び

期1月15日(水)午前11時~正午  
所佐須児童館子育てひろば内  
問未就学の子どもと保護者  
問言語聴覚士による発達や関わり方の講義、保育士との親子遊び 問当日直接会場へ  
期午前10時~正午に子育てひろばの利用可  
問健康推進課☎042-441-6081

## 市立小学校連合図工展

期1月17日(金)~20日(月)  
時午前9時~午後6時(最終日は1時30分まで)  
所文化会館たづくり2階南北ギャラリー  
問市立富士見台小学校・宮崎☎042-481-7640  
(指導室)

## ほっとサロン・しゃいくはんず

詳細・申し込みフォーム

### A パパの子育てサロン~絵本を楽しみながら、パパ達と子育てのことを話し合ってみませんか?~

期1月18日(出)午前10時~11時30分

問未就学児を育てる父親  
濱齊藤正宏(ファザーリング・ジャパン)

### B シングルマザーズcafe

先輩シングルママのファシリテーターとゆっくり話す場です。

期1月18日(出)午後1時30分~3時  
問シングルで子どもを育てている女性

### C 親がまず知る性教育~乳幼児編~

乳幼児期に知っておきたい生命の大切さと性について考えます。

期1月22日(水)午後1時10分~2時30分  
問プレパパ・プレママ・乳幼児の保護者・関係者  
濱吉田敦子(助産師・整体師)

### A~C共に

所市民プラザあくろす3階A・B研修室3 C研修室2  
定申し込み順A・C10人 B6人  
費無料 保1歳~就学前(期12月23日(月)~1月9日(木))  
期12月23日(月)午前9時から申し込みフォームまたは電話で男女共同参画推進センター☎042-443-1213・  
E danjyo@city.chofu.lg.jp  
(多様性社会・男女共同参画推進課)

## ジュニア・シニアリーダー講習会 「What'sスタンプ」

期1月19日(日)午前9時30分~正午  
所教育会館3階研修室 問ジュニアリーダー:中学生、シニアリーダー:高校生  
問大会に向けてどのような表現をするのかを自ら考え、仲間と意見を交換し、まとめていく方法を体験する  
定各申し込み順30人 費無料 問市HP参照  
期令和6年度に初めて参加を希望する方は申込書(社会教育課(教育会館1階))で配布または市HPから印刷可)を、1月16日(木)(必着。当日の受け付け可)

までに直接または郵送・FAXで〒182-0026小島町2-36-1 教育会館1階社会教育課☎042-481-7488  
F042-481-7739

## ふたご・みつごの交流会 すこやか234ひろばコラボ開催

期1月29日(水)午前10時30分~11時30分  
所子ども家庭支援センターすこやか  
問市内在住の生後2カ月以降の双子・三つ子と保護者(妊婦も含む) 問申し込み順5組程度  
問電話で健康推進課☎042-441-6081

子ども家庭支援センターすこやか 専用HPあり  
〒182-0022 国領町3-1-38 ココスクエア2階  
☎042-481-7733 (午前9時~午後5時)

### ●令和7年度上半期(4~9月)

#### トワイライトステイ事業利用会員登録の申請

就業などで保護者の帰宅が恒常的に遅い場合に、子どもを平日の午後5時~10時で預かります。

問市内在住の1歳6カ月~小学6年生 問各日16人  
問申請書(すこやか窓口で配布、またはすこやかHPから印刷可)を1月15日(水)~2月17日(月)に直接すこやかへ

#### ●ファミリー・サポート・センター事業説明会

子育てを手伝ってほしい方(依頼会員)と手伝える方(協力会員)を結ぶ事業です。

協力会員による保育園や学童クラブへの送迎などの援助に対して、1時間当たり700円(休日、早朝・夜間は900円)が依頼会員から支払われます。

期1月25日(出)午前10時~11時30分 問申し込み順30人  
問当日登録する場合は会員登録する方の写真(縦3cm×横2.5cm)2枚 協力会員募集中/登録後、3日間の講習会(2月1日(出)・2日(日)・4日(火))への受講あり  
問電話、Eメール(HP要確認)または直接すこやか

#### ●小児科医による健康相談

期1月8日(水)午前10時30分~11時30分  
濱貫井清孝(すこやか協力医) 問申し込み順5人  
問電話または直接すこやか 問治療行為は行いません

#### ●サンデーコロパン

期1月26日(日)午前10時~11時30分(受付10時~10時15分)  
問市内在住で令和6年1月1日~10月26日生まれの子どもと保護者 問30組程度(多数抽選)

問よだれ掛け(表面に大きく名前を明記)、母子健康手帳、バスタオル 期12月23日(月)午前9時~28日(出)午後5時に、Eメール(HP要確認)で申し込み

#### ●ひろばのお医者さん「乳幼児の発育・発達について」~わが子の成長のとらえ方~

期1月29日(水)午前10時30分~11時30分  
問乳幼児の保護者 濱貫井清孝(すこやか協力医)  
問20組40人程度 期12月23日(月)午前9時からEメール(HP要確認)で申し込み

#### ●エンゼル大学

##### 「0歳からのぐっすりねんねのコツ講座」

期1月31日(金)午前10時~11時  
問市内在住の生後3カ月以上の0歳児の保護者  
濱ロブソン 夕陽(IPHI乳幼児睡眠コンサルタント)  
問20組程度(多数抽選)  
保1歳6カ月以上(問7人程度(多数抽選))  
期12月23日(月)午前9時~28日(出)午後5時に、Eメールで申し込み



## 精神障害者家族会の情報交換・相談会

期12月28日(出)、1月11日(出)・25日(出) 期午後1時30分~3時30分 所こころの健康支援センター  
期当日直接会場へ  
問精神障害者家族会かささぎ会・今井  
☎090-8504-3797 (障害福祉課)