

燃やせるごみ（指定収集袋）

可燃垃圾 타는 쓰레기 Burnable Waste

主なもの

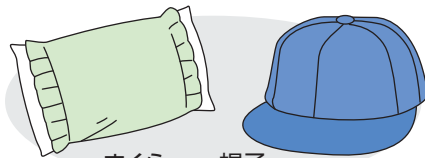
原則として最大辺が40cm以上のものは「粗大ごみ」

生ごみ



調理くず 貝殻
※水をよく切ってから出す。

布製品



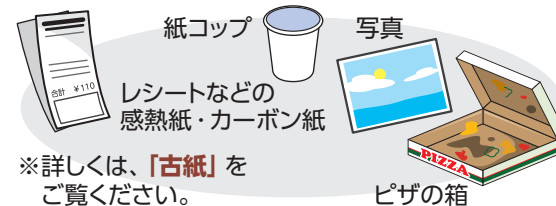
まくら 帽子

ゴム・皮革製品



ボール くつ バッグ
※自動車・バイクのタイヤは専門業者へ。
※革製の衣類は「古布」

リサイクルできない紙類



※詳しくは、「古紙」をご覧ください。

汚れの落ちない容器包装プラスチック

※詳しくは、「容器包装プラスチック」をご覧ください。

おむつ

※下記の方法でも収集します。

枝・草・葉

※下記の方法でも収集します。

その他

マスク、使い捨てカイロ、衛生用品、保冷剤、ティッシュペーパー、ペット用トイレシート



出し方

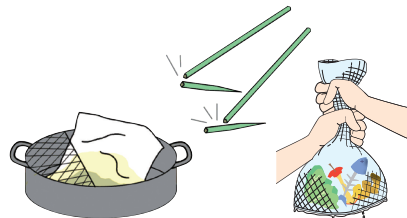
収集日当日、朝8時まで、燃やせるごみ専用の指定収集袋（オレンジ）に入れて袋の口を縛って出す。

※事業系ごみは事業系指定収集袋（緑）で出す。



注意点

- ◆生ごみは、必ず水をよく切ってから出す。
- ◆竹串は先を折る。
- ◆食用油や洗剤は、紙や布に吸い取らせる。
- ◆生ごみがカラスなどに荒らされないよう、できるだけポリバケツなどをご用意ください。



燃やせるごみの中に食べ残しや未利用食品など、まだ食べられるのに捨てられてしまう「食品ロス」が大量に含まれています（令和5年度推計4,000t）。食品ロスの削減にご協力ください。

以下のものは指定収集袋が不要です

おむつ

- ◆おむつは、おむつ袋か透明または半透明の袋に「おむつ」と記載して、燃やせるごみの日に出すことができます。
- ◆排泄物は取り除く。



枝

- ◆太さ直径8cm未満の枝を長さ40cm未満にそろえ、直径30cm程度の束にして出す。
※太さが直径8cm以上の枝は収集不可。
- ◆1回の収集につき5束まで。大量に排出するときは、複数回に分けて出す。
- ◆葉がついていても収集可。
- ◆太さ直径8cm以下、長さ1m以下の枝木はチップ化（無料）して自宅で再利用も可能。



草・葉

- ◆透明または半透明の袋に入れて1回の収集につき200リットルまで。大量に排出するときは、複数回に分けて出す。
- ◆野菜や果実は、葉・皮も含め「燃やせるごみ」。
- ◆草は根に付いている土を十分に落としてください。



※他のものを混ぜない（異物の混入が認められた場合は収集できません）。
※道路や公園などの公共的な場所の清掃にご協力いただく際は、ボランティア袋をご利用ください。