


調布市市民プラザあくるす照明設備改修工事

図面番号	図面名称
E - 1	表紙・図面リスト
E - 2	特記仕様書・案内図
E - 3	配置図
E - 4	既設照明器具姿図・更新照明器具仕様一覧
E - 5	1階電灯設備 撤去・更新
E - 6	2階電灯設備 撤去・更新
E - 7	3階電灯設備 撤去・更新
E - 8	電灯分電盤 負荷表1
E - 9	電灯分電盤 負荷表2

件名 調布市市民プラザあくるす照明設備改修工事			
設計図承認日	令和6年度	令和6年4月	No
令和6年4月2日		調布市総務部営繕課	E-1

特記仕様書

第1部 共通事項

第1章 工事概要

1.1 工事件名：調布市市民プラザあくろす照明設備改修工事

1.2 工事場所：調布市国領町2丁目5番地15

1.3 建物概要：

階 数：地上4階 延床面積：2,470.91㎡

構 造：鉄筋コンクリート造

1.4 工事種目：

(1) 電灯設備工事

1.5 種目別工事概要

(1) 照明器具更新工事

- ・既設照明器具のLED化
- ・男女トイレのLED化に伴うセンサー化
- ・分電盤内部機器更新

1.6 備考

(1) 週休2日促進(交替制)工事の適用については以下による

- ・本工事は、現場閉所により実施する「週休2日制工事」である。週休2日を前提に労務費を補正し、予定価格を算出しているため、週休2日が達成できなかった場合は労務費補正分を減額変更する。詳細は東京都「財務局「週休2日促進工事」実施要領」及び「調布市週休2日制工事実施要領（以下、「調布市要領」）」を参照すること。

ただし、「調布市要領」における「経費」は「労務費」に読み替えるものとする。なお、交代制を行う場合は、着手日までに調布市へ必ず申し出ること。また、実施方式は途中で変更することはできない。この場合は、東京都「財務局「週休2日交替制工事」実施要領」及び「調布市要領」を参照すること。

なお、「調布市要領」は、調布市ホームページから、東京都財務局の各要領は、東京都財務局建築保全ホームページからそれぞれ入手できる。

○本工事は、現場閉所により実施する「週休2日制工事」ではない。

第2章 一般事項

調布市は、環境マネジメントシステムを運営し、調布市の組織が行う事業活動における環境配慮及び環境保全に関する行動を適切に実行することとしている。

第1節 一般事項

本取組には、受注者の協力が不可欠であることから、受注者は、工事関係者の業務管理や施工管理などに当たり、本制度の趣旨の理解に努め、地球環境保全に十分配慮するものとする。環境マネジメントシステムについては、調布市環境部ホームページを参照する。

2.1 適用範囲

- (1) 本特記仕様書では、「令和5年版 東京都電気設備工事標準仕様書」（以下「標準仕様書」という。）に定めのない事項又はこれにより難い事項を定めている。本特記仕様書に記載されていない事項については、標準仕様書のとおり施工する。
- (2) 本工事は設計図書に従い施工することとするが、設計図書に明示されていない事項であっても工事の性質上当然必要なものについては監督員の指示に従い施工する。
- (3) 本特記仕様書の各項目における○については、本工事において適用させるものであることを示す。

2.2 特許権等の調査について

本工事に使用する機材及び施工方法に関する特許権等については、その有無を事前に十分調査する

2.3 契約不適合に関する調査への立会い

工事目的物の引渡し日から1年以内（又は2年以内）に契約不適合調査（工事請負契約書第41条第1項の契約不適合及び不具合を確認するための調査をいう。）を行うので、受注者はその調査に立ち会うものとする。

2.4 成績評価について

調布市請負工事成績評定要綱（平成17年3月3日要綱第15号）に基づく工事成績評価については、次による。

○対象

2.5 工事の入札等について

入札（又は見積書の提出）に当たっては、私的独占の禁止及び公正取引の確保に関する法律（昭和22年法律第54号）等に抵触する行為を行ってはならない。

2.7 各種点検、調査、見学会等への協力

- (1) 監督員が所属する部の監督員以外の職員が施工体制、現場管理、施工管理等の適正化を図るため、各種点検、調査等を行う場合は、受注者はこれに立ち会い、協力しなければならない。
- (2) (1)の各種点検、調査等の結果に基づき、監督員から改善措置等の指示が出された場合は、速やかにその指示に従わなければならない。
- (3) 監督員が必要とする現場見学会等を開催する場合は、受注者はこれに協力しなければならない。

第4章 施工区分

4.2 工事の施工に伴う光熱水費の取扱い

本工事の施工に伴う光熱水費の支払は、次による。

○発注者の支給とする。

第2部 工種別事項

第1編 一般共通事項

第1章 一般事項

1.1.4 官公署その他への届出手続等

工事の着手、施工又は完了に当たり、労働安全衛生法第88条第1項のほか、関係官公署その他の関係機関への必要な届出手続等について十分調査の上、これを遅滞なく行う。

1.1.7 工事実績情報の登録

契約金額が500万円以上の工事については、工事実績情報システム（コリンズ）に基づく工事実績情報の登録を行う。

登録内容についてあらかじめ監督員の確認を受けた後、標準仕様書に示す期間内に一般財団法人日本建設情報総合センター（以下、「JACIC」という。）に登録する。

【登録先】 JACICのホームページ「コリンズ・テクリス」を参照すること。

第2章 工事関係図書

1.2.3 試験、施工等の記録（標準仕様書1.2.5）

工事記録写真の撮影は、別に定める「財務局工事記録写真撮影要領」（東京都財務局）の最新版による。

(1) 工事記録写真撮影計画の作成は、次による。

○ 作成する。

(2) 写真帳の提出は、次による。

○ 提出する。

(3) デジタル工事写真の黒板情報電子化（以下、「電子黒板」という。）は次による。受注者が電子黒板の導入を希望する場合、工事施工前に監督員へ申請し、承諾を得るものとし、電子黒板対象工事（以下、「対象工事」という。）とすることができる。

第3章 工事現場管理

1.3.4 施工条件（標準仕様書1.3.4）

(1) 施行日及び施工時間は次による。

ア 「調布市の休日に関する条例」第1条第1項に規定する調布市の休日は施工しない。

イ 施工日は休館日（第3月曜日(月曜日が祝日の場合は翌平日)）とする。しかし、監督員及び施設管理者の承諾を受けた場合は、この限りでない。

(2) 工事用車両の駐車場所及び資器材の置き場所はコクティ-駐車場を利用すること。利用料金は受注者負担とする。資器材置き場については、3台までの駐車スペースとすること。

第4章 機器及び材料

1.4.1 環境への配慮

ア 本工事で指定する環境物品等は、次による。

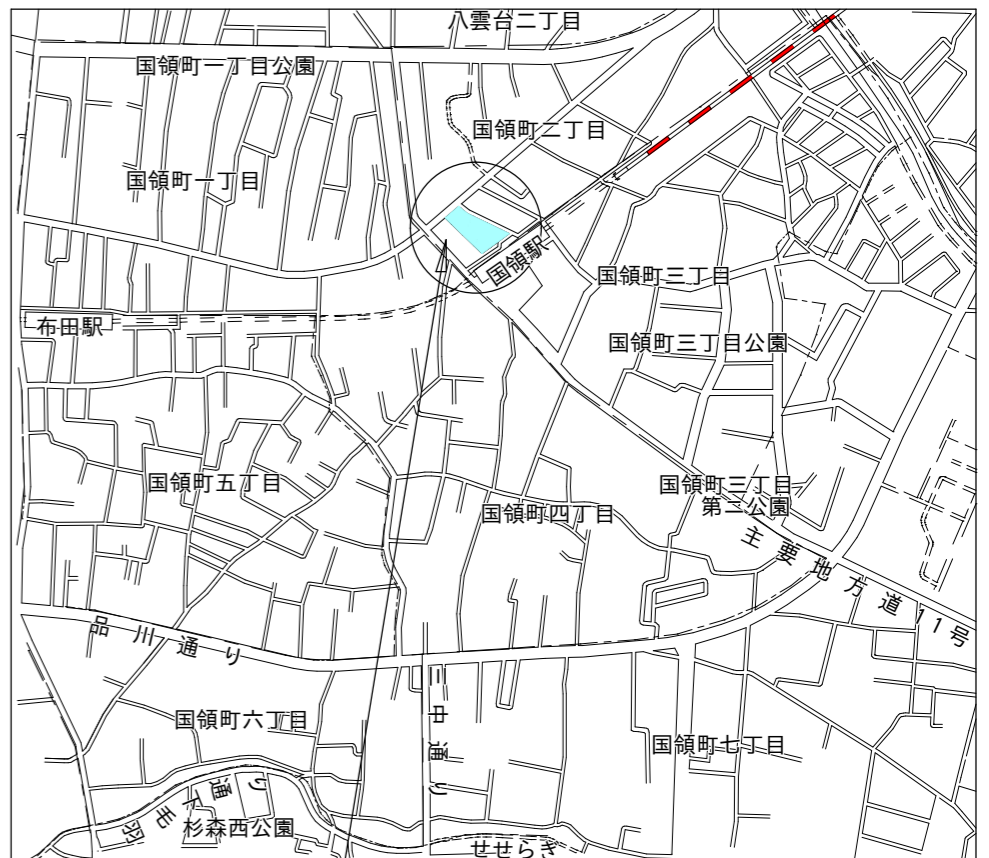
- ・ LEDを光源とする照明器具

第7章 しゅん功図等

1.7.2 しゅん功図

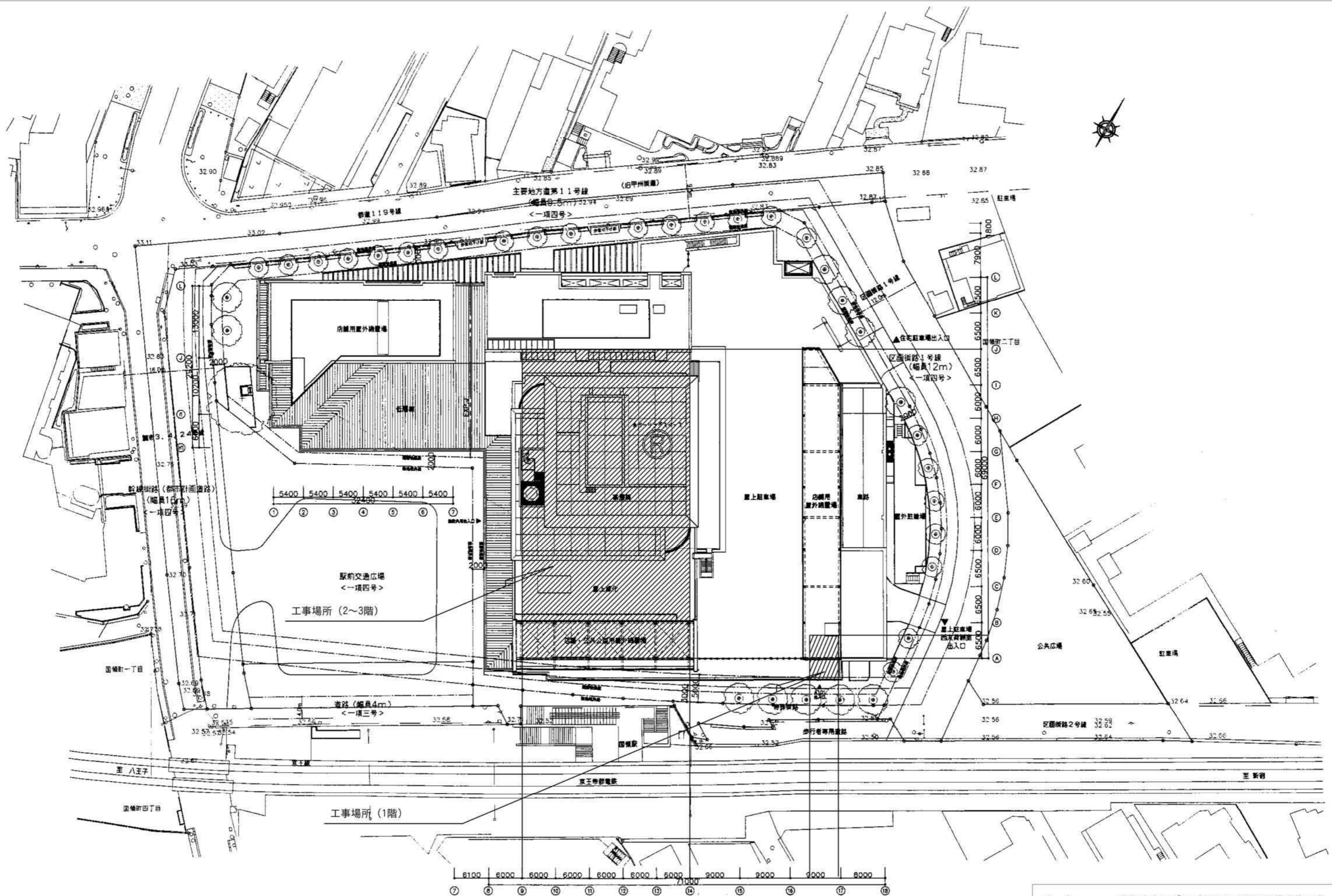
(3) しゅん功図の提出部数については、次による。

ア 電子データ版 (CD-R等) 1部



調布市市民プラザあくろす
調布市国領町2丁目5番地15

件名	調布市市民プラザあくろす照明設備改修工事			
特記仕様書 案内図	NoScale	令和6年度	令和6年4月	No E-2 9枚の内
		調布市総務部営繕課		



件名	調布市市民プラザあくろす照明設備改修工事		
配置図	1/600	令和6年度	令和6年4月
		調布市総務部営繕課	
			No E-3 9枚の内

既設照明器具姿図

A	A161	FHF16W x 1	B	B323	FHP32W x 3	C	C162	FHF16W x 2	FRS19-162-PH2	K	K321	FHP32W x 1			
	A162	FHF16W x 2		FRS19-321-PN2	C322		FHF32W x 2	FRS19L5-322-PH2							
	A321	FHF32W x 1		FRS19-321-PN2											
	A322	FHF32W x 2		FRS19-322-PN2											
	A323	FHF32W x 3		FRS2-403											
A451	FHF45W x 1	FRS19-321-PH2													
埋込(下面開放タイプ)			ルーバー付			埋込(ルーバー付)			黒板灯						
D	D162	FHF16W x 2	E	E100	IL100W x 1	F	F181	FDL18W x 1	A	A322W	FHF32W x 2	黒板 SUS			
	D322	FHF32W x 2		FRS15F1-322-SPH2				F321		FHT32W x 1					
								F321W		FHT32W x 1	ウォールウォッシュ				
								F321R		FHT32W x 1	調光				
								F321R		FHT32W x 1	調光				
埋込(アクリルパネル)			ダウンライト			ダウンライト			埋込(下面開放タイプ)(防水型)						
G	G651	ミニハロゲン65W x 1	H	H151	FL15W x 1	FBS2-201-GPL	I	I323	FHP32W x 3						
スポットライト			流し元灯												
EA	EA	BH形	SH1-FBC20-BH	EB	EB	BH形	SH1-FRF20P-BH	EC	EC	BH形	ST1-FRF22P-BH				
高輝度誘導灯(壁埋込型)			電源内蔵型			高輝度誘導灯(天井埋込型)			電源内蔵型			道路誘導灯(天井埋込型)			
EE	EE	C形		H	H308	JF30W x 1	J	J321	FHF32W x 1	FSS8-321-PH2					
非常用照明			電源内蔵型			トラフ									

更新LED照明器具・仕様一覧

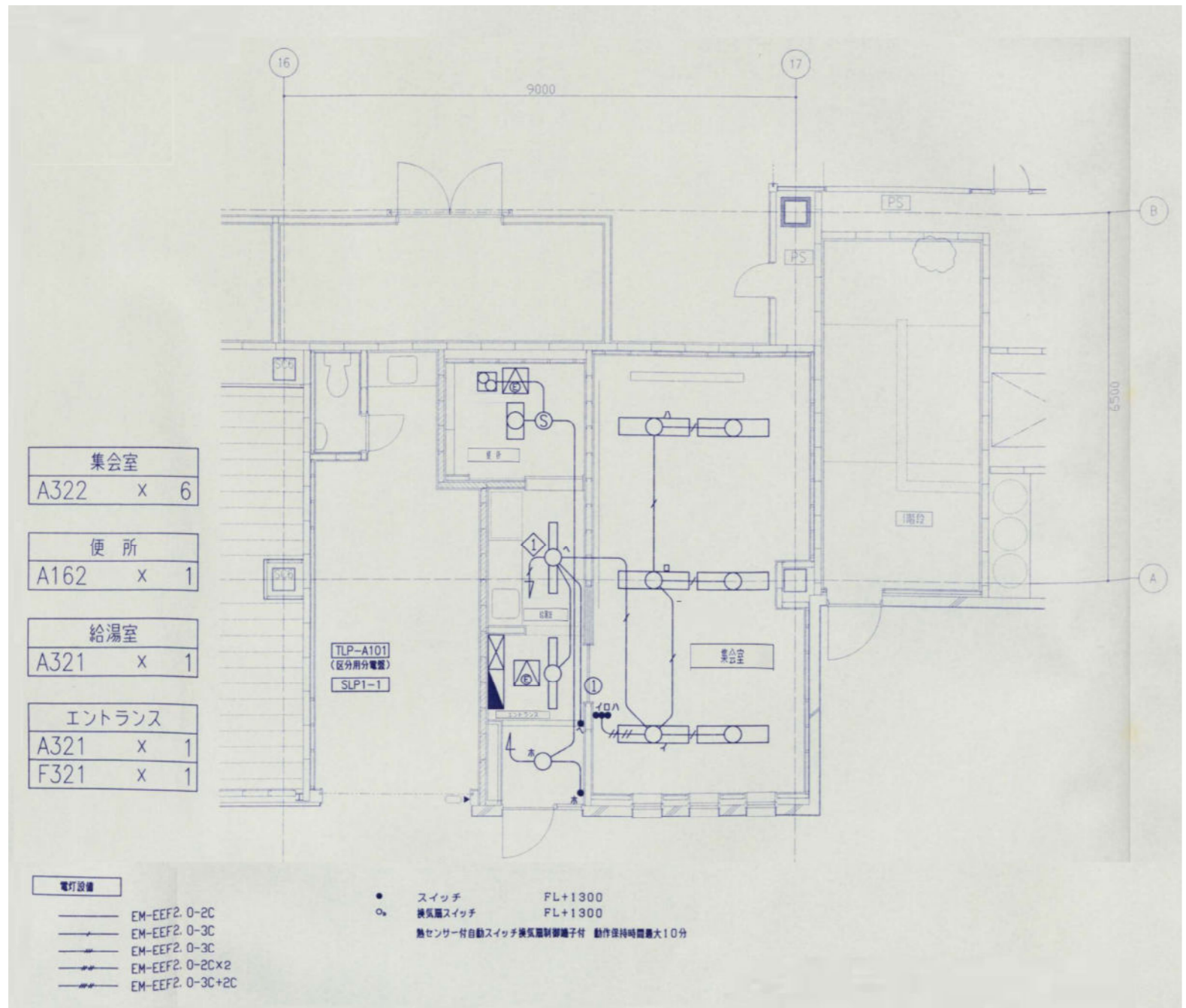
記号	器具形状	開口寸法	明るさ	色温度	その他	公共施設型番
A161	埋込	幅160×長617	1,600 Lm	5,000 K	人感センサ付	
A162	埋込	幅220×長617	3,200 Lm	5,000 K	人感センサ付	
A321	埋込	幅150×長1,235	2,500 Lm	5,000 K		
A322	埋込	幅220×長1,235	5,200 Lm	5,000 K		
A323						
A322W	埋込	幅220×長1,235	5,200 Lm	5,000 K	防湿	LRS3MP/RP-4-46
A451	埋込	幅220×長1,235	6,900 Lm	5,000 K		
B323	埋込	□450	6,000 Lm	5,000 K	調光タイプ	
C322	埋込	幅220×長1,235	6,900 Lm	5,000 K		
D322	埋込	幅220×長1,235	6,900 Lm	5,000 K	乳白パネル付	
E100	埋込	125φ	1,000 Lm	5,000 K	調光タイプ	
F181	埋込	150φ	600 Lm	5,000 K		
F321	埋込	150φ	1,500 Lm	5,000 K		LRS1-13
F321R	埋込	150φ	1,500 Lm	5,000 K	調光タイプ	LRS1-13
G651	ダクト取付	-	600 Lm	3,000 K		
H151	直付	幅117×長558	980 Lm	5,000 K		
I323	埋込	□450	5,000 Lm	3,000 K	和風タイプ	
J321	直付	幅80×長1225	3,200 Lm	5,000 K		
K321	埋込	幅220×長1,235	2,500 Lm	5,000 K	黒板灯	LRS8-4-20

件名 調布市市民プラザあくろす照明設備改修工事

既設照明器具姿図 NoScale
更新照明器具仕様一覧

令和6年度 令和6年4月
調布市総務部営繕課

No E-4
9枚の内



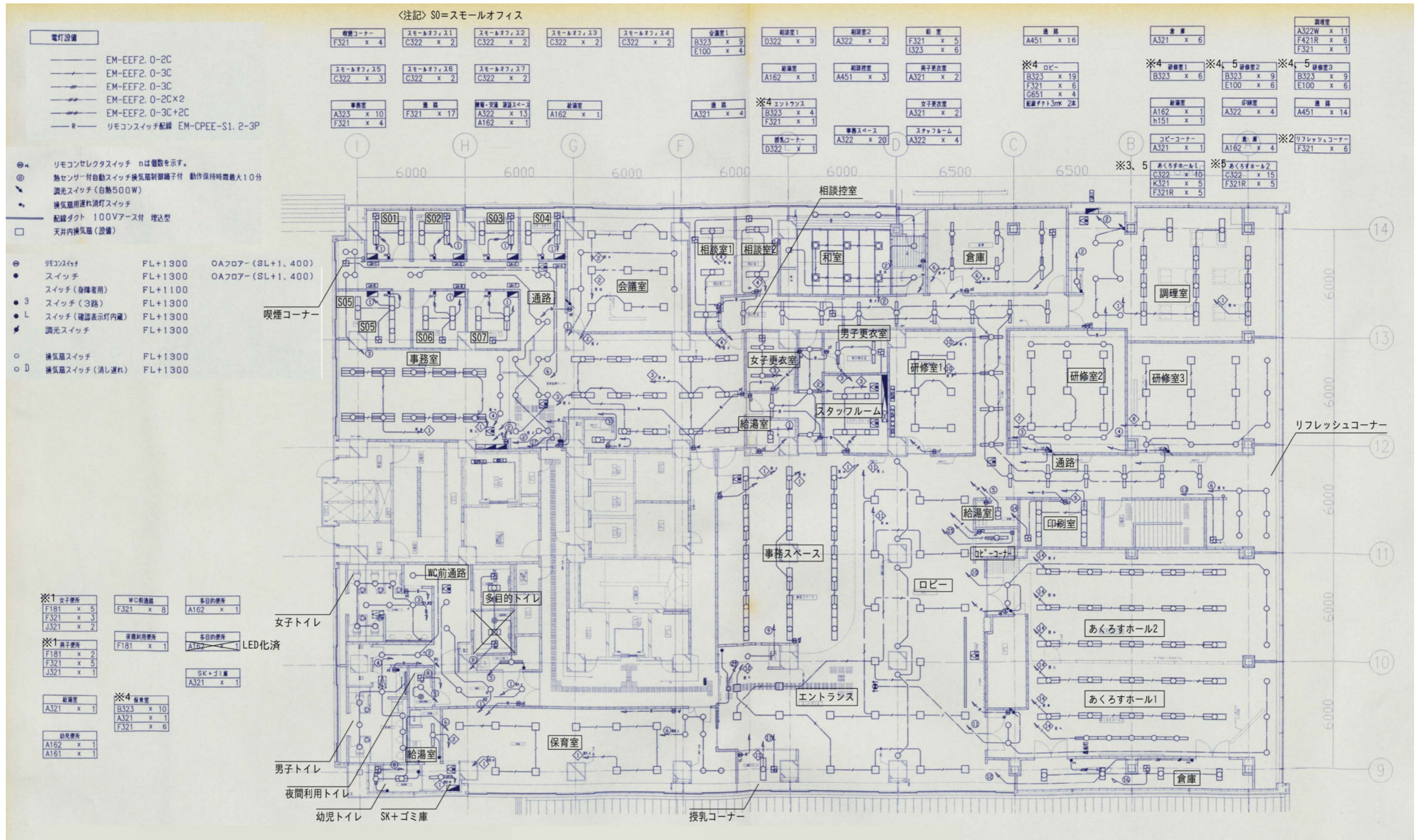
1階電灯設備 既設平面図

—特記—

既設照明器具をLED照明器具に更新、配管・配線は再使用。

施設内名称は開設当初のものであり、現在と異なる場合があるので確認すること。

件名		調布市市民プラザあくろす照明設備改修工事		
1F電灯設備 撤去・更新	1/100	令和6年度	令和6年4月	No E-5 9枚の内
		調布市総務部営繕課		



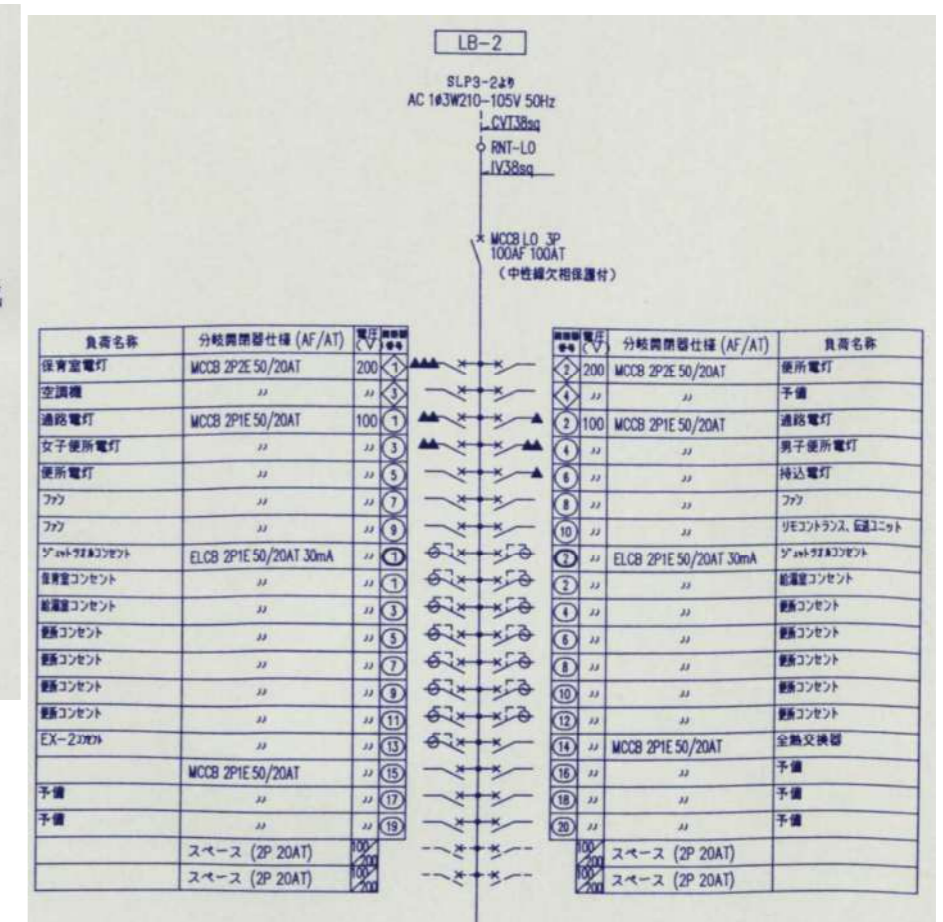
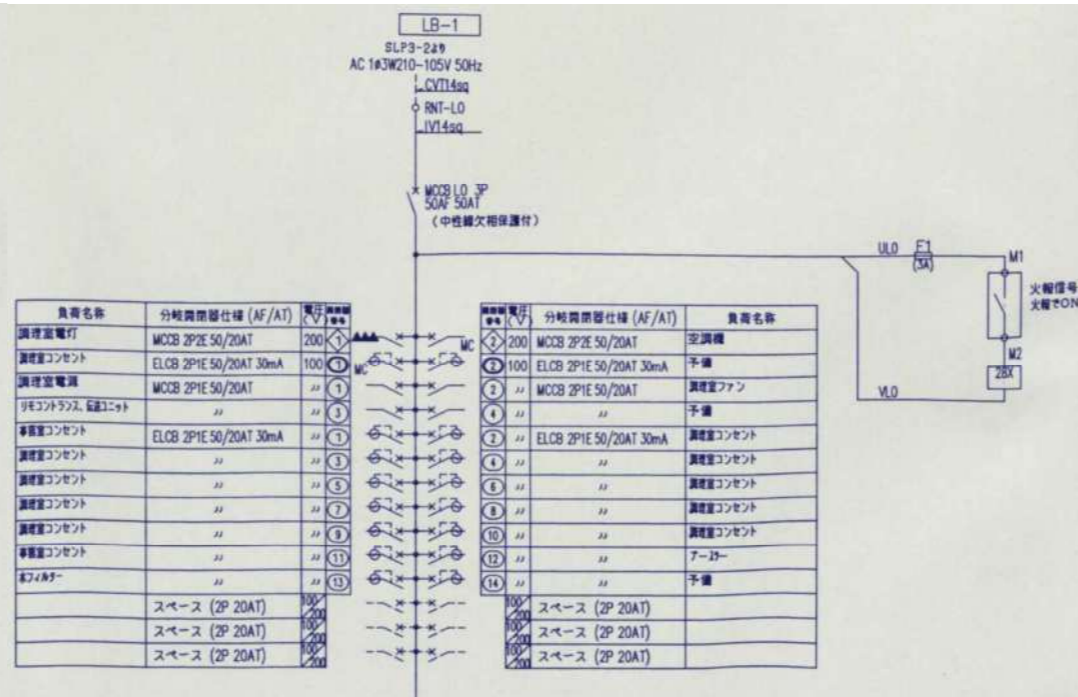
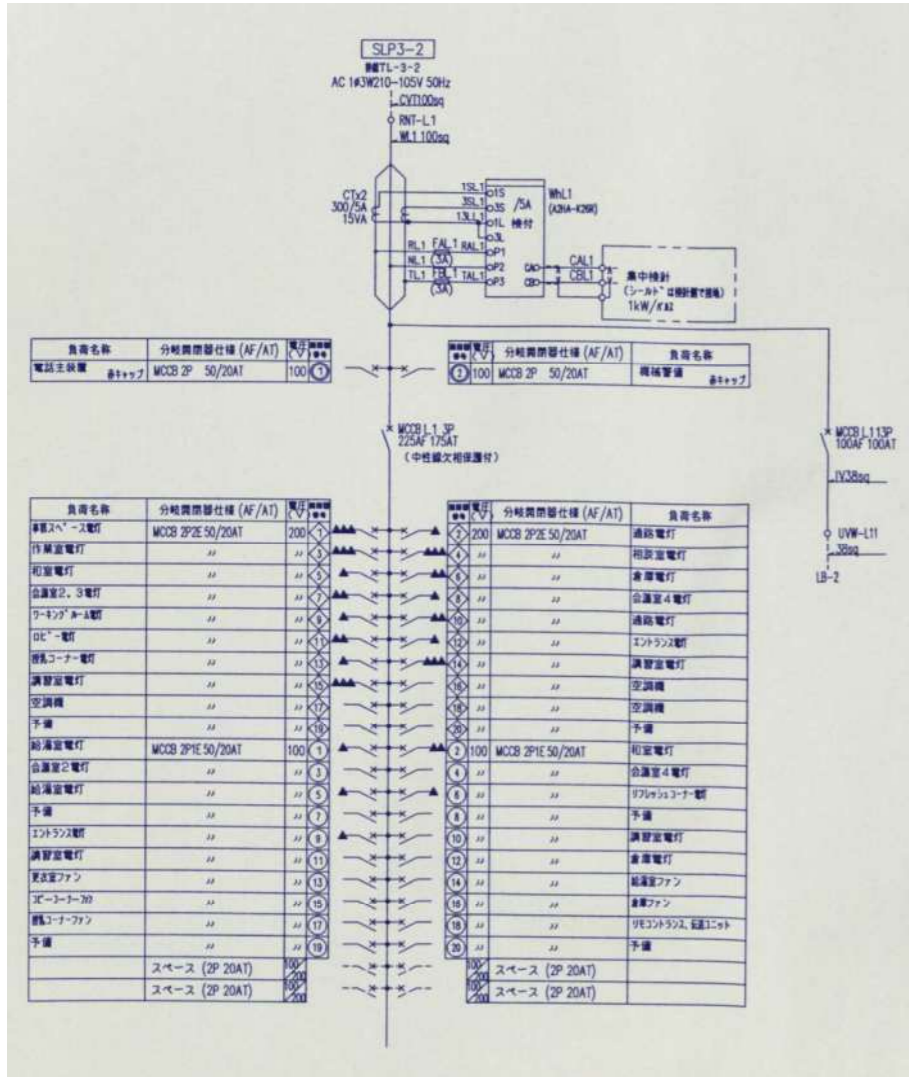
一特記一

既設照明器具をLED照明器具に更新、配管・配線は再使用。施設内名称は開設当初のものであり、現在と異なる場合があるので確認すること。

- ※1 センサー化に伴い、人感センサー親機×1、子機×2、点検口(300×300)追加。設置位置は監督員・施設管理者と協議すること
- ※2 リモコンスイッチ(露出)を追加。設置位置は監督員・施設管理者と協議すること
- ※3 ダウンライト×1台を追加。設置位置は監督員・施設管理者と協議すること
- ※4 LED化に伴い、壁直付型ライトコントロールユニット×1台、ライトコントロールリモコン×1台を追加。設置位置は監督員・施設管理者と協議すること
- ※4 既設調光スイッチを撤去⇒更新とする。

3階電灯設備 既設平面図

件名	調布市市民プラザあくろす照明設備改修工事			
3階電灯設備 撤去・更新	1/200	令和6年度	令和6年4月	No
		調布市総務部営繕課		E-7 9枚の内



SLP3-2 改修内容 (撤去⇒更新)

名称	数量
リモコンリレー (100V)	30
リモコンリレー (200V)	5
リモコントランス	1
ターミナルユニット	9

LB-1 改修内容 (撤去⇒更新)

名称	数量
リモコンリレー (100V)	3
リモコントランス	1
ターミナルユニット	1

LB-2 改修内容 (撤去⇒更新)

名称	数量
リモコンリレー (100V)	8
リモコンリレー (200V)	3
リモコントランス	1
ターミナルユニット	3

件名 調布市市民プラザあくろす照明設備改修工事

電灯分電盤 NoScale 令和6年度 令和6年4月 No E-9 9枚の内

調布市総務部営繕課