

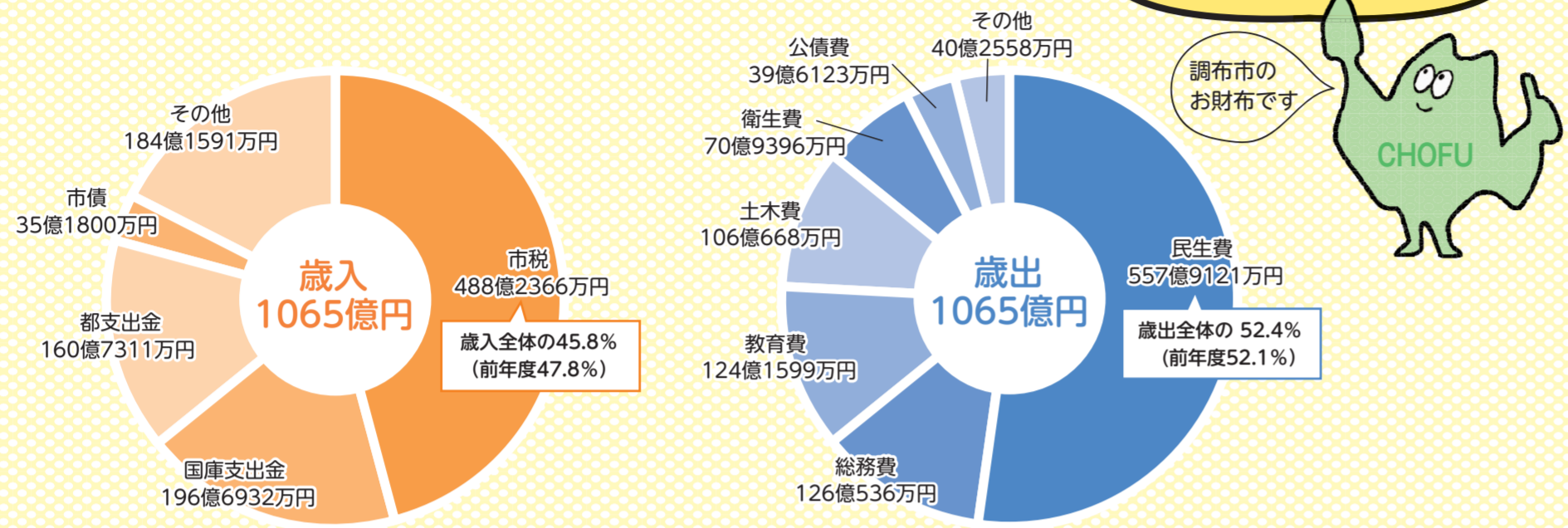
図予算：財政課☎481-7304 主要な施策：企画経営課☎481-7368

令和6年度

予算と主要な施策

一般会計予算 1065億円

前年度比67億3000万円、6.7%の増



予算書・市政経営の概要(予算参考資料)の公開場所/
公文書資料室(市役所4階)、各図書館、市庁で閲覧可

予算編成方針

- 基本計画と財政フレームを基本とした計画事業の着実な推進
- 市民の安全・安心の確保と市民生活支援への継続的な取り組みと重要課題への対応
- 今後の大きな財政需要を見据え、財政の健全性を維持するため、歳入確保と経費削減の取り組み

会計別予算額

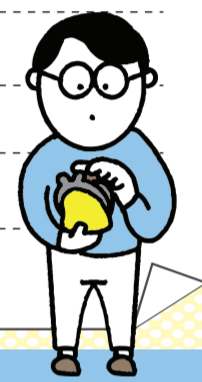
会計	令和6年度	対前年度増減額	増減率
一般会計	1065億円	67億3000万円	6.7%
特別会計	463億6064万円	3億6491万円	0.8%
国民健康保険事業	224億4497万円	8901万円	0.4%
用地	3億2492万円	▲7億1354万円	▲68.7%
介護保険事業	172億2497万円	6億4084万円	3.9%
後期高齢者医療	63億6578万円	3億4859万円	5.8%
公営企業会計	76億1951万円	7億3293万円	10.6%
下水道事業	76億1951万円	7億3293万円	10.6%
合計	1604億8015万円	78億2784万円	5.1%

※金額は単位未満を四捨五入しているため、表記額と合計額が一致しない場合あり
※下水道事業の予算規模は収益的支出と資本的支出の合計

市民1人当たりの各目的別予算額

令和6年度における予算総額1065億円を人口23万8774人(令和6年1月1日現在)で割ると市民1人当たりの予算額は44万6028円になります。各目的別の予算額を人口で割ると、市民1人当たりの各目的別予算額が分かります。

- 民生費 / 23万3657円
障害者、高齢者、児童、生活保護など福祉施策にかかる経費
- 総務費 / 5万2792円
納税、住基、選挙、市民参加、防犯対策などにかかる経費
- 教育費 / 5万1999円
義務教育施設の学習環境改善、図書館・公民館・博物館、スポーツ振興などにかかる経費
- 土木費 / 4万4421円
道路や公園の整備などにかかる経費
- 衛生費 / 2万9710円
市民の健康増進、環境保全、ごみ処理などにかかる経費
- 公債費 / 1万6590円
世代間の負担公平化を図るため、施設建設などで借り入れた市債の償還金
- 消防費 / 1万1303円
東京都への委託消防、消防団運営、防災対策などにかかる経費
- 商工費 / 2250円
市内商工業と地域資源を活用した観光振興にかかる経費
- 議会費 / 2147円
市議会の活動、運営にかかる経費
- 農業費 / 531円
農業委員会運営、農業振興にかかる経費
- 労働費 / 209円
雇用の促進、勤労者互助会にかかる経費



市政経営の5つの重点プロジェクト

令和6年度に市が重点的に取り組む項目と主な事業を紹介します

1 安全・安心に暮らせるまちをつくる



- 地域の防災・防犯力を高める**
- 調布市避難行動要支援者避難支援プランの推進 **拡充**
 - 防災備蓄品の配備・利活用
 - 消防団の災害対応能力の向上
 - 命の教育活動の推進
 - 犯罪抑止対策の推進

拡充 特殊詐欺被害防止に向けた対策(サギパト隊員配置やオートコールシステムを活用した実証実験など)

- 災害に強い都市基盤をつくる**
- 緊急輸送道路沿道建築物耐震化促進事業 **拡充**
 - 下水道施設における浸水・地震対策の推進

- 関連事業**
- 地域防災計画の修正(東京都地域防災計画の修正への対応、災害時受援・応援計画策定 **拡充**)
 - 3D都市モデルを活用した浸水リスクの可視化による意識啓発 **新規**
 - 市内の擁壁・がけの安全対策(実態調査、民有地の安全対策支援)、公共施設などの擁壁・がけ対策 **新規**

2 調布の宝である子どもたちを応援するまちをつくる

- 子育て環境を充実させる**
- 出産・子育て応援事業(ようこそ調布っ子サポート事業) **拡充**
 - 児童虐待防止センター事業の推進(相談体制強化) **拡充**
 - 学童クラブ施設の整備
- 学校教育を充実させる**
- ICT環境の整備・活用と情報教育の推進 **拡充**
 - 特別支援教育の推進 **拡充**
 - 不登校児童・生徒への支援 **拡充**
 - 小・中学校施設の整備

- 子ども・若者の健やかな成長と自立を支える**
- 子ども・若者への支援(相談体制強化) **拡充**

- 関連事業**
- ベビーシッター及び家事・育児支援サービス利用料の助成 **拡充**
 - 認証保育所の空き定員を活用した1歳児受入促進事業 **新規**

新規 市立小・中学校の給食費の無償化



※詳しくは5面をご覧ください

3 誰もが自分らしく安心して住み続けられるまちをつくる

- 地域福祉を推進する**
- 地域福祉コーディネーターを中心とする包括的な支援体制の構築
- 高齢者の暮らしを支える**
- 地域包括支援センターの充実
 - 認知症対策の充実

- 障害者の暮らしを支える**
- 重度障害者施設の整備、障害者の就労支援

新規 デイセンターまなびや国領、ワークライフカレッジすどくくの開設

- 健康づくりを推進する**
- 総合的なながん対策の推進 **拡充**

- 関連事業**
- 子ども発達センターでの発達相談体制の強化 **拡充**



4 にぎわいと交流のある活気に満ちたまちをつくる

- まちの活力を生み出す都市をつくる**
- 調布駅前広場の整備
 - 鉄道敷地の整備
 - 東部地区における交通環境の改善

- にぎわい・交流のあるまちをつくる**
- 地域経済活性化の推進
 - 「映画のまち調布」の推進
 - 文化芸術事業の実施

- 関連事業**
- 北部地域におけるデマンド型交通実証実験の実施 **拡充**
 - 水木作品を活用した天神通り商店街トランスボックスのラッピング **新規**
 - パリオリンピック・パラリンピックに関する取組 **新規**

新規 自転車等駐車場における混雑情報の発信(調布駅周辺の市営自転車等駐車場の一部)



5 人と自然がおりなすうるおいあるまちをつくる

- 脱炭素・循環型社会を形成する**
- 地球温暖化対策の推進

- 新規**
- 市民向け電気自動車用超急速充電設備の整備
 - 公共施設への再生可能エネルギー100%電力の導入(46施設)

- ごみの減量と資源化

- 豊かな水と緑を大切に守り生かす**
- 都市農地の保全・活用
 - 公園・緑地、崖線樹林地の保全 **拡充**
 - 深大寺・佐須地域の里山、水辺環境の保全・活用 **拡充**



- 良好な景観を創出する**
- 深大寺地区におけるまちづくりの推進 **拡充**

- 関連事業**
- 「マルシェドゥ調布」の開催 **拡充**

