



みんなが笑顔でつながる・ぬくもりと輝きのまち調布

市報

ちようふ

令和2年(2020年) No.1663 **8/20**

CONTENTS(主な内容)

新型コロナウイルス感染症 感染防止の基本 3
 特別定額給付金の申請は9月7日(月)まで 3
 9月は東京都の自殺対策強化月間 5
 調布市スーパープレミアム付商品券
 8月20日(木)申し込み開始 12

市報ちようふの配布に関する問い合わせは
市報ちようふ配布コールセンター
 ☎050-5357-9679 へ



発行：調布市（毎月5日・20日発行）所在地：〒182-8511 東京都調布市小島町 2-35-1
 編集：行政経営部広報課 市ホームページ：https://www.city.chofu.tokyo.jp/

☎042-481-7111



国勢調査
2020

日本に住む
全ての人が
対象



国勢調査にご協力ください

新型コロナウイルス感染症の感染拡大防止のため、調査方法が変わります

10月1日を基準日として、全国全ての人・世帯を対象に国勢調査が実施されます。調布市では、新型コロナウイルス感染症の感染拡大防止のため、調査員は原則、皆さんと対面しないで調査するなど、これまでと異なる方法で実施します。

問調布市国勢調査実施本部 ☎481-7667



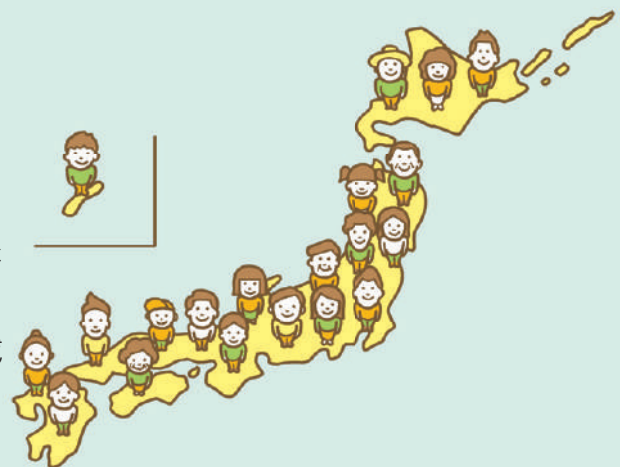
国勢調査とは

10月1日を基準日に、5年に1度、その時の国の状態・様子を調べる最も重要な調査です。

対象／令和2年10月1日時点で、日本に暮らす全てのひとと世帯(外国人を含む)

※正確な統計を作成するため、統計法で調査に回答する義務が定められています

※住民票の届け出に関係なく、普段住んでいる地域(市区町村)で回答



調査結果の活用

衆議院議員小選挙区の改定、地方交付税の算定、地域防災計画、都市計画など、国や地方公共団体の各種行政施策に利用されます。

詳細は2面をご覧ください → → →

手をつなぐ樹 367



新聞のもたらす効用

昨今、若者が独立した生活を始めるために住居を確保する際、昔と異なる判断が二つあるという。それは、固定電話を設置しないことと新聞を取らないことだそう。電話に関しては、これだけ携帯電話が普及した時代においてはそれも理解できる。しかし、自宅で新聞を取らないことに関しては、私は大いに異論がある。取らない理由としては、インターネット情報の氾濫などにより日々の出来事を極めて即時的かつ容易に知り得るようになったことがあげられるだろう。私だって毎日何度もインターネットニュースを見ています。

しかし、新聞から得られる情報や知識は日々の社会の出来事に関することだけではない。文化・芸術のみならず、幅広い教養を身につける手立てとして、新聞の果たす役割は大きいと断言できる。

私が新聞になじんだのは、小学生時代、毎朝父親が読んでいた新聞のうち野球報道のみを見せられたことが始まりだが、それ以来約60年間一日も欠かさず読み続けてきて、どれだけ多くのことを知識として吸収してきたことだろうか。そして、正しい日本語を自然と学べたこともまた新聞のもたらす大きな効用だったと思う。じっくりと文章を把握するような読み方なしに、そのようなメリットを享受することは不可能だ。月に千円札何枚かを節約することにより失うものは決して小さくない。

調布市長

長友貴樹

●新型コロナウイルス感染症の影響により、今号の市報は12ページでの発行となります。今号以降も、ページ数を変更して市報を発行する場合があります。
 ●令和2年第3回調布市議会定例会は、9月2日(水)からの予定です(市議会中継をご覧になれます)。
 ●市報8月20日号の掲載情報は8月11日時点のものです。

R270



1面の続き → → →

調布市の調査のポイント

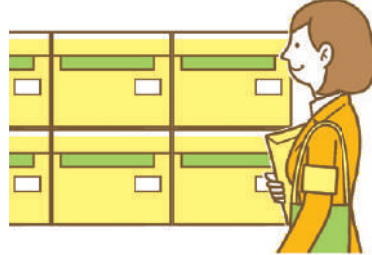
調布市では、新型コロナウイルス感染症の感染拡大防止のため、皆さんと調査員ができるだけ対面しない方法で実施します。

①調査は原則非対面で実施

※原則、インターホンを押しません

②調査書類は
自宅の郵便受けに投函

※原則、直接調査書類を渡すことはありません

③回答はインターネットまたは
郵送で

※調査員による訪問回収は希望者のみ実施します



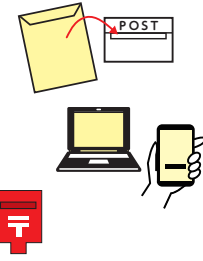
スケジュール

9月14日(月)～10月7日(水)

9月14日(月)～ 9月22日(祝)：調査書類が自宅に届く

9月14日(月)～10月 7日(水)：インターネット回答期間

10月 1日(木)～10月 7日(水)：郵送回答期間



調査項目

世帯員について／「男女の別」「出生の年月」「配偶者の有無」「就業状態」「従業地又は通学地」など15項目

世帯について／「世帯員の数」「世帯の種類」「住居の種類」「住宅の建て方」の4項目

回答方法

回答は3つの方法から1つ選べます。

※新型コロナウイルス感染症の感染拡大防止のため、インターネットか郵送での回答にご協力ください

①インターネット回答

回答サイトにアクセスし、調査書類の「インターネット回答利用ガイド」に記載されている「ログインID」と「アクセスキー」でログインし、画面の案内にしたがって回答。

- 24時間いつでも回答が可能
- 厳重なセキュリティで保護されているため、安心・安全

スマホでもOK!



②郵送回答

調査書類一式に同封されている返信用封筒に、記入した調査票を入れ、ポストに投函(切手不要)。



※インターネットか郵送で回答する場合、調査員が内容を確認することはありません
※回答の速報結果は令和3年6月に、年齢別や世帯の状況別に集計された結果は令和3年11月までに公表予定

かんたんで便利な
インターネットが
オススメ



③調査員の訪問回収

希望があった場合のみ対応します。希望する場合は、下記コールセンターへご連絡ください。

調査員の訪問回収連絡先 調布市国勢調査コールセンター ☎042-444-1330
受付期間／9月10日(木)～10月20日(火)(土・日曜日、祝日も可)
受付時間／午前9時～午後6時

問い合わせ

調布市国勢調査実施本部 ☎481-7667
受付／平日午前8時30分～午後5時15分



国勢調査コールセンター ☎0570-07-2020(ナビダイヤル)
IP電話の場合は ☎03-6636-9607
受付期間／9月7日(月)～10月31日(土)(土・日曜日、祝日も可)
受付時間／午前8時～午後9時



詳細は

HP「国勢調査 2020総合サイト」を参照
(右記2次元コードからアクセス可)



国勢調査を装った詐欺や不審な調査にご注意ください

新型コロナウイルス感染症 感染防止の基本



各種支援の詳細を含む
新型コロナウイルス感染症に関する最新情報はこちら



⚠ 家庭内での感染にも注意を

新型コロナウイルス感染症の感染拡大が続くなか、家庭内での感染事例も増えています。感染が疑われる方と同居している場合は、以下の点に注意してください。

☎新型コロナウイルス感染症対策担当 ☎481-7233

注意する8つのポイント

① 部屋を分ける

- ・食事や寝る時など部屋を分ける。分けられない場合は、少なくとも2メートルの距離を保つか、仕切りなどを設置する
- ・トイレや浴室など共有スペースの利用を最小限にする

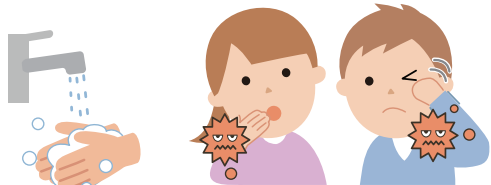
② 感染が疑われる人のお世話は、できるだけ限られた人で行う

③ マスクをつける

④ こまめに手を洗う

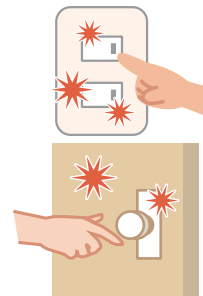
- ・洗っていない手で、目や鼻、口などを触らない

⑤ 換気をする



⑥ 手で触れる共用部分を消毒する

- ・ドアノブや電気のスイッチなどは、濃度を0.05%に薄めた家庭用塩素系漂白剤（主成分が次亜塩素酸ナトリウム（※）のもの）で拭いた後、水拭きする（※）使用前に製品に記載の注意事項をご確認ください
- ・洗浄前のもの（特にタオル）を共用しない



⑦ 汚れた衣類やタオルなどは家庭用洗剤で洗濯し完全に乾かす

- ・取り扱う時は手袋とマスクをつける

⑧ ごみは密閉して捨てる

詳細は市☎（右記2次元コードからアクセス可）を参照



新型コロナウイルス感染症対策支援

休業期間中、勤務先から賃金が支払われない方

新型コロナウイルス感染症対応休業支援金・給付金

給付額／休業した中小企業で働く従業員に対して休業前の賃金の8割（日額上限1万1000円）を休業実績に応じて支給

☎詳細は厚生労働省☎（右記2次元コードからアクセス可）参照

☎新型コロナウイルス感染症対応休業支援金・給付金コールセンター☎0120-221-276



家賃の支払いが苦しい中小事業者・個人事業者など

●国の支援 家賃支援給付金

給付額／一定の売上減少要件を満たす事業者に給付

中小企業など：最大600万円※1 個人事業者など：最大300万円※2

※1 最大100万円／月（給付率2/3または1/3）×6カ月分

※2 最大50万円／月（給付率2/3または1/3）×6カ月分

☎詳細は家賃支援給付金ポータルサイト（右記2次元コードからアクセス可）参照

☎家賃支援給付金コールセンター☎0120-653-930



●都の支援 東京都家賃等支援給付金

給付額／国の家賃支援給付金の給付決定を受けている事業者に給付

中小企業など：最大37.5万円※3 個人事業者など：最大18.75万円※4

※3 最大12.5万円／月（給付率1/12または1/24）×3カ月分

※4 最大6.25万円／月（給付率1/12または1/24）×3カ月分

☎詳細は東京都☎（右記2次元コードからアクセス可）参照

☎東京都家賃等支援給付金コールセンター☎03-6626-3300



（産業振興課）

ご寄附ありがとうございました

アフラック生命保険株式会社から 医療用マスクの寄附

調布市と「包括的パートナーシップに関する協定」を締結しているアフラック生命保険株式会社から、新型コロナウイルス感染症対策及び医療機関、医療従事者への支援のため、市に医療用のN95マスク1920枚の寄附をいただきました。今回寄附いただいたN95マスクは、市から調布市医師会へ提供し、市内医療機関や調布市PCRセンターなどで活用します。なお、同社からは、5月に新型コロナウイルス感染症対策に取り組む医療機関・医療従事者への支援を目的として、市に1億円のご寄附をいただきました。



Aflac

（新型コロナウイルス感染症対策担当）

審議会等の会議の傍聴

※要マスク着用・発熱などの風邪症状がある場合は傍聴不可。新型コロナウイルス感染症の感染拡大状況により中止・延期の場合あり

令和2年度第1回調布市環境保全審議会

☎8月24日(月)午後2時～（受付1時45分～）※2時間程度

☎文化会館たづくり西館保健センター3階健康増進室 ☎当日先着3人

☎環境政策課☎481-7086

第1回調布市男女共同参画推進センター運営委員会

☎8月24日(月)午後6時30分～8時（受付6時20分～）

☎市民プラザあくろす3階ホール ☎当日先着5人

☎男女共同参画推進課☎443-1213・☎danjyo@w2.city.chofu.tokyo.jp

令和2年度調布市社会教育委員の会議第3回定例会

☎9月8日(火)午後3時～5時（受付2時45分～）

☎教育会館3階301研修室 ☎当日先着5人

☎社会教育課☎481-7488

特別定額給付金の申請は9月7日(月)まで

申請書を提出していない方は、早めの提出をお願いします。現金での給付を希望する方も事前の申請が必要です。期限を過ぎると給付金を受け取ることができませんので、ご注意ください。

☎調布市特別定額給付金専用コールセンター☎481-7319

パブリック・コメント

調布市自転車等対策実施計画改定版（案）


意見の提出（案の公開）期間／9月4日(金)まで 案の公開場所／交通対策課（市役所7階）、公文書資料室（市役所4階）、神代出張所、文化会館たづくり11階みんなの広場、市民活動支援センター（市民プラザあくろす2階）、各図書館（若葉分館を除く）・公民館・地域福祉センター（入間・染地を除く）、教育会館（1階）、市☎ 意見の提出方法／住所、氏名、意見を明記し、9月4日(金)（必着）までに直接（土・日曜日、祝日を除く）または郵送・FAX・Eメールで〒182-8511市役所7階交通対策課☎481-6800・☎koutuu@w2.city.chofu.tokyo.jpへ※各公共施設の意見提出箱にも提出可 提出意見と市の考え方の公表／令和3年3月頃に市☎などでお知らせ ☎交通対策課☎481-7420

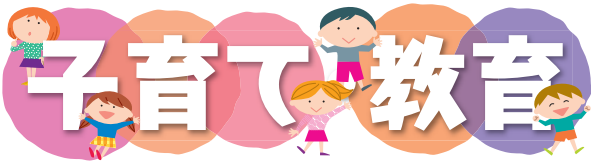
凡例

☎⇒日時 程⇒日程 期⇒期間 時⇒時間 所⇒会場・場所 集⇒集合時間・場所 種⇒種目 対⇒対象 内⇒内容 講⇒講師 演⇒出演・演奏 定⇒定員 費⇒費用
保⇒保育 持⇒持ち物 締⇒締め切り 申⇒申し込み・申請 他⇒その他 主⇒主催 共⇒共催 後⇒後援 問⇒問い合わせ HP⇒ホームページ E⇒Eメール

新型コロナウイルス感染症に関する情報

感染症対策のため、各施設・事業は利用人数やサービスなどを一部制限して開館・実施しています。利用・参加を予定している方は、事前にお問い合わせいただくか、市（上記2次元コードからアクセス可）や主催団体などで最新情報をご確認ください。また、マスク着用などの感染症対策をした上で利用・参加をお願いします。





令和3年度 認可保育園（障害児枠）の園児募集

- 募集園
 - 3歳児クラス・各1人／上布田・下布田・皐月・双葉・調布クオレ・調布なないろ・東京YWCAまきば・パイオニアキッズ菊野台
 - 4歳児クラス・各1人／金子・神代・東部・八雲台・ときわぎ国領・調布城山
 - 5歳児クラス・各1人／緑ヶ丘・城山保育園上石原
- ※申し込み前に希望園の見学をお願いします。募集数に変更になる場合あり
- ※平成27年4月2日～平成30年4月1日に生まれた障害のある児童（令和3年4月1日時点の3～5歳児）
- ※事前に保育課に電話予約の上、申込書（保育課（市役所3階）と子ども発達センターで配布）に必要事項を記入し、必要書類を添えて、9月23日（火）～25日（金）に市役所6階601会議室へ持参
- ※保育課 ☎481-7132～4

10月のこども歯科相談室

健診名	対 象	日 時
2歳児	平成30年9・10月生まれ	16日（金）午前28日（火）午前
2歳6カ月児	平成30年3・4月生まれ	9日（金）午前21日（火）午前
3歳6カ月児	平成29年3・4月生まれ	14日（火）午後23日（金）午後
4歳児	平成28年9・10月生まれ	
5・6歳児	平成26年4月～平成27年11月生まれ	2日（金）午後
歯科矯正相談	6歳～中学生	2日（金）午後

※ 所 文化会館たづくり西館保健センター2階
 ※ 歯 むし歯予防の話、歯科健診、歯磨きの練習

※ 定 あり
 ※ 申 電話で健康推進課 ☎441-6081へ※歯科矯正相談のみ8月24日（月）午前9時から受け付け

10月の子どもの健診

対象となるお子さんには個別通知しています。

健診名	対 象
3～4カ月児	令和2年6月生まれ
1歳6カ月児	平成31年3月生まれ
3歳児	平成29年9月生まれ

※ 所 文化会館たづくり西館保健センター1階
 ※ 申 個別健診・1歳6カ月児歯科健診・3歳児歯科健診を受けられなかった方も受診可。転入者や日程変更希望の方は健康推進課 ☎441-6081へ要連絡

親子交通安全教室（全3回）

- ※ 期 ①火曜日コース①9月15日②29日③10月6日
 ②木曜日コース①9月17日②24日③10月1日
 ③金曜日コース①9月18日②25日③10月2日
 ④水曜日コース①9月16日②23日③30日
- ※ 時 ①②③午後3時～4時④3時20分～4時20分
- ※ 対 市内在住・在園・在学の①②③幼児（年少～年長）
 ④小学生
- ※ 内 基本的な交通ルールと自転車の安全な運転方法（DVD鑑賞・コース走行など）
- ※ 定 各コース6人（多数抽選）
- ※ 費 無料
- ※ 他 車での来場不可
- ※ 申 往復はがきに希望コース名、郵便番号、住所、子どもの氏名（ふりがな）、性別、生年月日、学年、幼稚園（保育園）名または小学校名、保護者氏名、電話番号を明記し、8月30日（日）（必着）までに〒182-0017 深大寺元町1-30-1 調布市子ども交通教室 ☎487-5055へ（月曜日、祝日を除く）
- ※ 申 交通対策課 ☎481-7454

子ども家庭支援センターすこやか
 〒182-0022 国領町3-1-38 ココスクエア2階
 ☎481-7733（午前9時～午後5時） 専用 ☎あり

- ファミリー・サポート・センター
- ①事業説明会
 - ※ 期 9月5日（土）
 - ※ 時 午前10時～、11時30分～
 - ※ 定 各回申し込み順15人
 - ※ 申 筆記用具、当日登録する場合は会員登録する方の写真（縦3cm×横2.5cm）2枚
- ②協力会員講習会
 - ※ 期 ①9月12日（土）②14日（月）③15日（火）

- ※ 時 ①③午前9時30分～午後3時30分②午前9時～午後4時
- ※ 定 各回申し込み順30人
- ③④共に
 - ※ 申 電話または直接調布市ファミリー・サポート・センター ☎481-7730へ
- サンデーコロパン
 - ※ 期 9月27日（日）午前10時～11時30分（受付10時～10時15分）
 - ※ 対 市内在住で令和元年9月1日～令和2年6月27日生まれの子どもの保護者
 - ※ 内 親子遊びなど
 - ※ 定 15組（多数抽選）
 - ※ 申 よだれかけ（表面に大きく名前と誕生日を明記）、母子健康手帳、バスタオル
 - ※ 申 往復はがきに参加者全員の住所、氏名（ふりがな）、電話番号、子どもの性別・生年月日を明記し、8月31日（月）（消印有効）までに、すこやか「サンデーコロパン」係へ郵送または宛先を記入した未使用の官製はがきを直接すこやかへ持参
 - ※ 期 9月8日（火）に抽選結果を発送予定



9月が高齢者悪質商法被害防止キャンペーン 月間～誰もがみんな高齢者見守り隊～

- 高齢者への注意喚起と相談の呼び掛け、周囲の方たちへの見守りの大切さを呼びかけます。期間中、リーフレットの配布・配架や特別電話相談などを実施します。
- 悪質商法に注意
 - 「このままだと大変なことになる」など不安をあおる文句に注意
 →その場で判断しない。少しでもおかしいと思ったら相談する
 - 身に覚えのない請求には慌てない
 →相手の電話番号が記載されていても、絶対に連絡しない。絶対に支払わない
- 高齢者被害特別相談
 - ※ 期 9月14日（月）～16日（水）
 - ※ 時 電話相談：午前9時～正午・午後1時～3時30分
 来所相談（予約制）：午前9時～正午・午後1時～3時※なるべく電話相談の利用を
 - ※ 申 調布市消費生活センター（市役所3階） ☎481-7034
 - ※ 申 文化生涯学習課 ☎481-7140

認可保育園や幼稚園などが実施する地域交流事業・園庭開放

イベントが中止になる場合がありますので、事前に各園に確認の上、ご参加ください

※ 対 就学前の子どもと保護者
 ※ 申 8月21日（金）からの月～金曜日午前9時30分～午後4時に各保育園・幼稚園へ※車での来場不可。詳細は市（2次元コード（➡））参照。申し込みが必要な場合 要申 と記載




公・私立保育園の地域交流事業

- つつじヶ丘どろんこ保育園 ☎03-5315-9412
影絵遊び ※ 9月29日（火）
- エンゼルシー ☎480-8010
保育園で遊ぼう0歳児保育体験 要申 ※ 随時
- 皐月保育園 ☎482-2323
0歳児サークル（いちごクラブ）（全5回） 要申
※ ①9月8日（火）②15日（火）③23日（火）④29日（火）⑤10月6日（火）
妊婦さんのための保育体験講座 要申
※ 9月8日（火）・15日（火）
- 双葉保育園 ☎485-6651
園庭開放 要申 ※ 9月17日（木）

- 深大寺保育園 ☎485-2828
水遊び 要申 ※ 9月4日（金）
- エンゼルランド ☎480-6860
保育園ってどんなところ？ 要申
※ 9月23日（火）・30日（火）
- 城山保育園上石原 ☎490-2031
お外で遊ぼう会 ※ 9月3日（木）・10日（木）
- 調布ヶ丘ちとせ保育園 ☎442-4661
手作り玩具 要申 ※ 9月24日（木）
- 菊野台かしのみ保育園 ☎444-1467
パネルシアターと園庭開放 要申 ※ 9月17日（木）
- 深大寺元町ちとせ保育園 ☎444-3041
親子で制作（スノードーム） 要申 ※ 9月24日（木）

- 深大寺東町ちとせ保育園 ☎444-8091
一緒に遊ぼう 要申 ※ 9月16日（火）
- プティ仙川ちとせ保育園 ☎03-5384-2551
テラス遊び（2歳児クラスと遊ぼう） 要申
※ 9月8日（火）・16日（火）
- ひまわり保育園 ☎481-7107
感触遊び・わらべうた 要申 ※ 8月27日（木）

幼稚園の園庭開放

- 晃華学園マリアの園幼稚園 ☎485-0040
園庭開放 ※ 9月7日（月）・8日（火）

介護予防講演会「今日から始める認知症予防」

日 9月30日(火)午前10時～11時30分
 所 文化会館たづくり12階大会議場
 定 65歳以上で要支援・要介護認定や介護予防日常生活支援総合事業対象者に認定されていない市民※医師から運動制限を受けている方は医師に相談の上参加
 内 講話、脳トレエクササイズの体験
 定 申し込み順50人 費 無料 備 飲み物、筆記用具
 他 オンラインでも実施予定（申し込み方法などの詳細は決まり次第お知らせ）
 申 問 8月21日(金)から電話で高齢者支援室 ☎481-7150 へ

医療的ケア支援者養成研修（特定の者）

たんの吸引や経管栄養など医療的ケアを必要とする重度の障害児・者に対し、安全で適切な支援を提供できる介護職員などを育成します（喀痰吸引等第三号研修に該当）。

日 ①基本研修：10月3日(出)・4日(日)②実地研修：10月5日(月)～12月31日(休)の間で相談の上決定 所 ①こころの健康支援センター別館2階研修室②利用者居宅と勤務先の施設 定 市内在住・在勤で、実地研修の協力者の同意と、実地研修・評価に協力する訪問看護師を派遣する訪問看護事業所の承諾を得られている方 定 申し込み順10人 費 2640円（テキスト代）
 申 問 申込書（福祉人材育成センター、総合福祉センター、市民活動支援センターで配布または福祉人材育成センター ☎（右記2次元コードからアクセス可）から印刷可）に必要事項を記入し、9月23日(火)までに福祉人材育成センター ☎452-8180に本人が持参。代理人申し込みの場合は委任状が必要※健康保険証・運転免許証などで本人確認。在勤者は勤務先を確認（社会福祉協議会）

暮らしの情報

税金・保険・年金

市税の納付は口座振替を～申し込みは郵送で可能～

【口座振替対象税目／納期限・申込期限】
 ○個人市・都民税（普通徴収）／
 第3期（11月2日(月)振替）・9月23日(火)（必着）
 ○国民健康保険税／
 第4期（11月2日(月)振替）・9月23日(火)（必着）
 ○固定資産税・都市計画税／
 第3期（12月25日(金)振替）・11月10日(火)（必着）

調布のまちの画像でオンライン名刺付き背景を作成

会社名や氏名などの入ったオンライン名刺を、調布の画像を背景にして作成できます。深大寺や味の素スタジアムなど調布ならではの風景を、オンライン会議などの背景に使用しませんか。

作成方法／①イーハイブ「地域応援オンライン名刺付きバーチャル背景メイカー」☎（右記2次元コードからアクセス可）で背景に使用したい画像を選択し、名刺情報を入力 費 無料
 問 広報課 ☎481-7302

申 依頼書（市内の取扱金融機関に備え付け、郵送希望の場合は要連絡）で申し込み※キャッシュカード（来庁者本人の名義）と本人確認書類を市役所に持参して、その場で手続きすることも可。詳細は要問い合わせ
 他 個人市・都民税の年金特別徴収（公的年金からの天引き分）は、口座振替不可
 問 個人市・都民税（普通徴収）、固定資産税・都市計画税／納税課（市役所3階） ☎481-7214～20、国民健康保険税／保険年金課（市役所2階） ☎481-7055・6

市民課・保険年金課・納税課の休日窓口

日 8月23日(日)、9月12日(出)・27日(日) ※休止となる場合あり。来庁前に市 ☎要確認
 時 午前9時～午後1時
 他 保険年金課は国民健康保険のみ取り扱い
 所 問 市民課（市役所2階） ☎481-7041～5
 保険年金課（市役所2階） ☎481-7052
 納税課（市役所3階） ☎481-7214～20

国民年金保険料前納制度

国民年金保険料は、まとめて前払い（前納）すると割引になります。

10月から令和3年3月までの保険料を口座振替・クレジットカードで前納する場合は、申出書に必要事項を記入し、8月31日(月)までに年金事務所へ提出してください（口座振替の申し込みは金融機関でも可能）。※この期間の保険料を納付書で前納する場合は、前納納付書で11月2日(月)までに納付してください（前納納付書がない場合は年金事務所へ要連絡）
 他 口座振替は保険料を当月末に引き落とすことで月々の保険料が50円割引になる早割制度もあり
 申 問 日本年金機構府中年金事務所 ☎042-361-1011（保険年金課）

住まい・街づくり・環境

「みんなでいっしょに自然の電気」キャンペーン

お得で環境にも優しい自然の電気に切り替えませんか。都は、太陽光や風力など自然を活用した電気を、お得に利用できるキャンペーンを実施しています。

定 家庭、商店、小規模オフィス
 日 9月30日(火) 他 詳細は「みんなでいっしょに自然の電気」キャンペーン ☎参照（右記2次元コードからアクセス可）
 問 キャンペーン事務局 ☎0120-267-100（固定電話）、☎0570-058-100（携帯電話・PHS）（平日午前10時～午後6時）（環境政策課）

住まいの相談窓口

内 容	日 程	締め切り日
分譲マンション管理	9月15日(火)	9月9日(火)
木造住宅耐震化	16日(火)	10日(木)
住宅リフォーム	17日(水)	11日(金)

時 午後1時30分～、2時30分～、3時30分～
 定 各日申し込み順3人 費 無料
 所 申 問 電話またはEメールで住宅課（市役所7階） ☎481-7545・E jyutaku@w2.city.chofu.tokyo.jp へ

農業公園の整備内容についての意見交換会

深大寺・佐須地区での、「農のあるまちづくり」の拠点となる農業公園の整備内容についての意見交換会です。

日 8月27日(水)午後7時～8時30分（受付6時45分～）
 所 佐須ふれあいの家 定 当日先着20人
 問 緑と公園課 ☎481-7083

おしえて! マイナンバー Q&A 61

Q マイナンバーの予約と申し込みに必要なものは何ですか。
 A マイナンバーの予約には、マイナンバーカードと自身で設定した数字4桁の暗証番号が必要です。また、申し込みには、決済サービスID、セキュリティコードも必要です（決済サービスIDとセキュリティコードは各決済サービスによって異なる）。なお、決済サービスによってはマイナンバーの申し込みに当たって事前登録が必要な場合があります。詳細は総務省 ☎（下記2次元コードからアクセス可）をご覧ください。

問 マイナンバー総合フリーダイヤル ☎0120-95-0178、市マイナンバーコールセンター ☎0570-00-7211※つながらない場合は ☎03-5427-3272（政策企画課）



広報用ロゴマーク「マイナちゃん」



無料不動産相談会

日 9月12日(出)・13日(日) 時 午前10時～午後4時※1組30分以内 定 市内在住・在勤・在学の方 費 無料
 所 申 問 8月18日(火)午前9時から電話で（公社）東京都宅地建物取引業協会調布狛江支部（国領町1-46-15） ☎482-1782 へ（市民相談課）

健 康

申し込み制検診

検診の種類	対 象 者
胃がん（内視鏡）	今年度50・52・54・56・58歳になる方（☎500人。多数抽選）（50歳の方は今年度市のバリウム検査を受けていない方）
④胃がん（バリウム） ⑤大腸がん	30～59歳（☎④500⑤1000人。多数抽選）※今年度35・40・45・50・55歳になる方（個別通知対象者※1）を除く
子宮頸がん	20歳以上の女性（☎500人。多数抽選）※今年度35・40・45・50・55・60・65歳になる方（個別通知対象者※1）と無料クーポン券対象者（※2）、平成31年4月1日～令和2年3月31日の間に市の子宮頸がん検診を受診した方を除く
前立腺がん	50～70歳の男性（☎600人。多数抽選）
歯周病	20～59歳（☎400人。多数抽選）※今年度35・40・45・50歳になる方（個別通知対象者）を除く
後期高齢者歯科	今年度76歳になる方（☎無し）

※表内の各年齢は、令和3年3月31日時点の年齢
 ※1…個別通知対象の方には受診券を送付しているの申し込み不可
 ※2…無料検診受診クーポン券を送付している方は申し込み不可（平成11年4月2日～平成12年4月1日生まれの方）
 費 胃がん（内視鏡）2000円、前立腺がん1000円、そのほかは無料※生活保護受給者、中国残留邦人等支援給付受給者は受給証明書を実施医療機関へ提出すると無料
 定 郵送・持参／9月25日(金)午後5時（必着）、電子申請／9月25日(金)午後11時59分
 問 はがきに住所、氏名（フリガナ）、性別、生年月日、年齢（令和3年3月31日時点）、電話番号、希望の検診（複数可）を明記し、〒182-0026小島町2-33-1文化会館たづくり西館4階健康推進課「申し込み制検診」係へ郵送、または ☎「東京電子自治体共同運営サービス」から申し込み
 他 審査後、11月中旬に受診券を郵送、12月1日(火)～令和3年3月15日(月)に市内指定医療機関で受診
 問 健康推進課 ☎441-6100



J:COM（デジタル111ch）
 「テレビ広報ちょうふ」

〈20日号〉 8月20日～26日 職員インタビュー、「見て、聞いて、知って、行ってみよう！」
 〈27日号〉 8月27日～9月4日 職員インタビュー、事業レポート

放送時間 毎日正午～、午後4時～、8時～（各30分）
 ※特集番組により、放送時間が変更になる場合があります

国民健康保険～保健事業～

① 特定健診

調布市で国民健康保険に加入している40～74歳の方（令和3年3月末時点）で、10～12月生まれの方には、8月末に受診券を発送します。

注意事項／

- 受診券が届かない場合は要問い合わせ
- 受診券が届いたら内容を確認し、期限までに受診を
- 期限間際は混雑するため計画的に予約を
- 令和2年4月2日以降に国民健康保険に加入した方は、受診期限までに申し込みが必要
- 令和3年3月31日までに75歳以上になる方は、後期高齢者医療制度から誕生月の前月末に受診券を送付

【受診期間】

誕生月	受診期間	受診券送付時期
4～6月生まれ	5～10月	4月末
7～9月生まれ	7～10月	6月末
10～12月生まれ	9～12月	8月末
1～3月生まれ	11～2月	10月末

※新型コロナウイルスの影響で受診期間が例年と異なり、延長なし（休止・変更の場合は市HPでお知らせ）

【健診内容】

全員受診／問診、診察、身長、体重、腹囲、血圧測定、血液検査（血糖・脂質・肝機能・腎機能・貧血）、尿検査、心電図検査

追加実施／昨年度の健診結果が実施基準に該当し、医師が必要と判断した方のみ：眼底検査

40歳の方のみ：肝炎ウイルス検診

50～74歳の方のみ：胸部レントゲン撮影（60歳以上の方は結核検診）

【受診方法】

事前に電話予約が必要。

② 健康チャレンジ（特定保健指導）

特定健診の結果で生活習慣病のリスクがある方へ生活習慣改善をサポートする健康チャレンジの案内を送付します。

①②共に

対象者に電話で案内する場合あり。

【着信番号】①0120-091-827②0120-095-402

【架電時間帯】☎午前9時～午後8時

☎①②のコールセンター業務は㈱KDDIエボルバに委託※電話の際、銀行の口座情報を聞いたり、金銭の振り込みを依頼したりすることはありません

☎☎保険年金課☎481-7566

健（検）診の受診期間の変更


新型コロナウイルス感染症の影響により、次の通り健（検）診の受診期間を変更します。詳細は受診券と同封のお知らせをご覧ください。※受診期間の延長なし（休止・変更の場合は市HPでお知らせ）

市立緑ヶ丘小学校の校歌を放送
～NHK連続テレビ小説「エール」の主人公のモデルが作曲～

市立緑ヶ丘小学校の校歌は、現在放送中のNHK連続テレビ小説「エール」の主人公のモデルとなった古関裕而さんが作曲されたものです。次の日程で調布FMとテレビ広報ちょうふで校歌にまつわる話とともに校歌を放送しますので、ぜひご視聴ください。

●調布FM（83.8MHz）
放送日／8月25日(火)午後1時10分頃

●テレビ広報ちょうふ（J:COM（地デジ11CH））
放送日／9月12日(土)～19日(土)
正午～、午後4時～、8時～（広報課）



緑ヶ丘小学校の校歌

① 後期高齢者健診

☎調布市で後期高齢者医療制度に加入している方

【後期高齢者健診受診期間】

誕生月	受診期間	受診券送付時期
4～8月生まれ	誕生月から10月まで	誕生月の前月末
9～1月生まれ(※)	誕生月からその翌々月の3カ月間	

② 各種がん検診等

【各種がん検診等受診期間】

74歳以下の方

誕生月	受診期間	受診券送付時期
4～6月生まれ	5～10月	4月末
7～9月生まれ	7～10月	6月末
10～12月生まれ	9～12月	8月末
1～3月生まれ	11～2月	10月末

75歳以上の方

9月に誕生日を迎える75歳以上の方には、8月末に案内を送付します。

誕生月	受診期間	受診券送付時期
4～8月生まれ	誕生月から10月まで	誕生月の前月末
9～1月生まれ(※)	誕生月からその翌々月の3カ月間	

（※）令和2年度分の2・3月生まれの方について、受診期間を変更する場合は、市HPに掲載するほか、対象者に個別通知予定

☎問い合わせた医療機関で予約が取れない場合はほかの医療機関での受診の検討を

☎①保険年金課後期高齢者医療係☎481-7148

②健康推進課☎441-6100

胃がんリスク検査

☎40～49歳（昭和46年4月1日～昭和56年3月31日生まれ）※受診歴、除菌歴のある方を除く

☎血液検査 ☎申し込み順500人

☎無料※精密検査、除菌治療などは有料

☎審査後、受診券を郵送。受診券記載の受診期間内に市内指定医療機関で受診

☎☎はがきに住所、氏名（フリガナ）、年齢、生年月日、性別、電話番号を明記し、令和3年2月28日(日)（消印有効）までに〒182-0026小島町2-33-1文化会館たづくり西館4階健康推進課「胃がんリスク検査」係☎441-6100へ郵送、またはHP「東京電子自治体共同運営サービス」から申し込み

食事なんでも相談室（栄養相談）

☎9月2日(火)午後

☎文化会館たづくり西館保健センター1階

☎申し込み順6人

☎医療機関で治療中の方は要問い合わせ

☎☎電話で健康推進課☎441-6082へ

今から始める健康づくりシリーズ
「今年の脂肪、今年のうちに…」

☎9月14日(月)午前9時15分～正午（予定）

☎文化会館たづくり西館保健センター2階

☎35～74歳で脂質異常症のために医療機関を受診中でない市民 ☎申し込み順15人

☎筆記用具、健康手帳（お持ちの方）、飲み物

☎☎電話で健康推進課☎441-6100へ

スポーツ

施設の工事に伴う臨時休場

☎大町スポーツ施設小運動場／10月17日(土)～12月16日(火) 西調布体育館A・B体育室（どちらかは使用可）／11月1日(日)～12月25日(金) 基地跡地運動広場E3グ

ラウンド／12月14日(月)～令和3年3月17日(火) 総合体育館大・小体育室／12月1日(火)～令和3年8月31日(火) 総合体育館全館／12月14日(月)～19日(土)・令和3年5月17日(月)～19日(火)

☎詳細は市HPで要確認

☎スポーツ振興課☎481-7496

調和小プール 9月の予定

開館時間／午前9時～午後8時30分（入場は7時30分まで）※1日(火)～11日(金)の平日は午後4時から一般使用可 休館日／14日(月)・28日(月)

☎人数制限あり。詳細は市HP（右記2次元

コードからアクセス可）で要確認

☎調和小プール受付☎485-5631（スポーツ振興課）

調和小プール9～12月のサービスプログラム

① 水中運動教室

☎9月30日～12月2日の毎週水曜日

☎午後6時～7時

② 小学生初心初級水泳教室（全8回）

☎9月24日～11月12日の毎週木曜日

☎午後4時～5時

③ 成人中級水泳教室④ 成人初心初級水泳教室⑤ 小学生中級水泳教室（全8回）

☎☎☎9月25日～11月27日の毎週金曜日（⑤は11月20日・27日なし） ☎☎午前10時～11時④11時～正午⑤午後4時～5時30分

①～⑤共に

☎☎①③④市内在住・在学・在勤の15歳以上（中学生を除く）②⑤市内在住・在学の小学生

☎☎①③④当日先着10人②⑤10人（多数抽選）

☎9月12日(土)までに直接調和小プール受付へ※抽選結果は9月13日(日)に同プール受付に掲示

☎費1回①③④400円②⑤150円（施設使用料）

☎☎調和小プール受付☎485-5631（スポーツ振興課）

体育協会 ☎481-6221 専用HPあり
〒182-0011 深大寺北町2-1-65 総合体育館内

● 西調布体育館水曜卓球教室（全6回）

☎9月16日～10月28日の毎週水曜日（10月21日を除く）

☎午前9時30分～11時30分 ☎西調布体育館

☎市内在住・在勤・在学の15歳以上（中学生を除く）

☎20人（多数抽選） ☎費3000円

☎往復はがきに教室名、住所、氏名、年齢、電話番号を明記し、9月6日(日)（必着）までに〒182-0016佐須町5-19-5内野へ

総合体育館 ☎481-6221

【9月の休館日】

☎9月7日(月)

☎新型コロナウイルス感染症の感染拡大防止のため一部利用制限中。詳細は体育協会へ要問い合わせ ☎体育協会

● Aルーシーダットン（タイ式ヨガ）（全6回）

☎9月18日～10月23日の毎週金曜日

☎午後3時～4時

● Bゆるゆるストレッチ（全6回）

☎☎①9月30日(火)②10月7日(火)③21日(火)④11月4日(火)⑤18日(火)⑥12月2日(火) ☎午前10時30分～11時30分

● A・B共に

☎総合体育館

☎市内在住・在勤・在学の15歳以上（中学生を除く） ☎8人（多数抽選）

☎費1回400円（毎回支払い）

☎持ヨガマット（バスタオル可）、●Aはハンドタオル

☎8月30日(日)（必着）までに体育協会HPから申し込み、または、往復はがき（1枚1教室）にスクール名、住所、氏名（フリガナ）、生年月日（西暦）、年齢、性別、電話番号を明記し、体育協会へ（連名不可）



募集

地域活動情報紙の有料広告

地域で活動する団体の魅力を発信する情報紙「じょいなす」に広告掲載を希望する広告主を募集します。

仕様／タブロイド判4頁、カラー

発行日／12月10日(木) (予定)

掲載位置／4面下段

広告の規格／1枠：縦58.5ミリ、横60ミリ

広告掲載料／1枠3万円

募集枠数／4枠

広告原稿／原稿は広告主が作成

☎直接または郵送・Eメールで申込書(協働推進課(市役所8階)で配布、または市HPから印刷可)と広告原稿を、9月18日(金)までに〒182-8511市役所8階協働推進課☎481-7036・✉komyuni@w2.city.chofu.to kyo.jpへ

9月のフリーマーケット出店者

☎9月22日(木)午前10時～午後3時

所 調布駅前広場

出店資格／市内在住・在勤で物品販売を^{なりわい}生業としないう18歳以上の方

定員60人(多数抽選)

費1000円

☎Eメール(携帯メールは不可)または往復はがき(往信裏面)に出店希望日、住所、氏名(ふりがな)、電話番号、誓約の一文(会場周辺の道路上での荷物の積み下ろしをしない旨)、在勤者は勤務先名・電話番号を明記し、8月30日(日)(消印有効)までに✉choufu.jirituouendan@luck.ocn.ne.jpまたは〒182-0024布田1-43-2-N-203NPO法人ちょうふ自立応援団フリーマーケット担当☎489-3160へ(文化生涯学習課)

令和3年度学習グループサポート事業 ～登録希望グループ～

サポート期間／令和3年5月～令和4年3月

定員市内在住・在学・在勤の方が5人以上在籍し、社会教育・家庭教育に関するテーマについて市内で継続的に学習しているグループ※年1回以上公開講座を実施
公開講座／講師、手話通訳者、保育者への謝礼の助成 学習会／保育者への謝礼の助成
追加募集の予定なし。詳細は市HP参照

☎提出書類(社会教育課(教育会館1階)で配布、または市HPから印刷可)に必要事項を記入し、直接または郵送で9月30日(木)までに〒182-0026小島町2-36-1教育会館1階社会教育課☎481-7488へ



ボランティア

協力会員募集説明会(地域ボランティア)

☎9月7日(月)午前10時～11時30分

内容高齢や障害などにより家事の支援や食事の配達を必要とする方に、有償で支援する活動の説明会

参加できない場合は個別に対応可

☎申込書電話で(公財)調布ゆうあい福祉公社☎481-7711へ



採用情報

※詳細は市HP(右記2次元コードからアクセス可)参照



会計年度任用職員

●①生活福祉相談員②生活保護高齢者支援員

業務内容／①生活保護に関する面接・相談受付など
②生活保護受給者の介護ケアプランの確認点検など

勤務形態／月16日 平日午前9時～午後5時(1日7時間45分以内) 資格など／①社会福祉士または精神保健福祉士の資格を有し社会福祉に係る相談業務に1年以上従事した経験がある、または社会福祉に係る相談業務に3年以上従事した経験がある方②介護支援専門員または社会福祉士の資格を有し、有資格者として2年以上の実務経験がある方

時給／①1800円②1600円 ☎申込書・受験票(生活福祉課(市役所3階)で配布または市HPから印刷可)、資格を証する書類の写し、返信用封筒(持参の場合は不要)を郵送または本人が持参
☎生活福祉課☎481-7098

●児童館・学童クラブ・子育てひろば

職種／①児童館・学童クラブ専門支援員②事務補助員(児童館・学童クラブ)③事務補助員(子育てひろば)
時給／①1600円②③1020円(有資格1100円)

☎申込書・受験票(児童青少年課(市役所3階)で配布または市HPから印刷可)、資格を証する書類の写し、返信用封筒(持参の場合は不要)を郵送または本人が持参
☎児童青少年課☎481-7534



仕事・創業

キャリアアップ講習9月募集科目

定員現在主に中小企業で働いている方(派遣、契約社員、パートなどを含む)で、都内に在住・在勤の方

内容①第一種電気工事士(実技)受験対策②ホームページビルダーによるホームページ作成③確定申告の書類作成④インバータ技術によるモーター制御

定員①15人②③7人④6人(多数抽選) 費6500円

☎直接または往復はがき、FAXで9月1日(木)～10日(木)(必着)に、〒183-0026府中市南町4-37-2多摩職業能力開発センター府中校人材育成プラザ☎042-367-8204・☎042-367-8217へ、またはHP「TOKYOはたらくネット」の申し込みフォームから申し込み※直接の場合は返信用はがき持参(産業振興課)

産業労働支援センター 〒182-0022国領町2-5-15市民プラザあくろす3階☎443-1217・☎443-1218 ✉industry@chofu-across.jp 専用HPあり

●秋公募の補助金に備える相談会

☎8月26日(水)正午～午後6時(午後1時～2時を除く)
相談員／小田明彦(中小企業診断士)

定員申し込み順6人

●創業経営相談会

定員①9月2日(水)②9日(水)③16日(水)④30日(水)

時間①③正午～午後7時(午後1時～2時を除く)②④午前9時～午後4時(正午～午後1時を除く)

相談員／中野英次(多摩信用金庫職員)

定員申し込み順6人

●税務相談会

☎9月8日(火)午後1時～4時

定員中小企業・小規模事業者と創業希望者

相談員／東京税理士会武蔵府中支部担当者

定員申し込み順3人

●融資相談会

☎9月10日(木)午前10時～午後4時(正午～午後1時を除く)

相談員／日本政策金融公庫三鷹支店の専門担当者

定員申し込み順5人

●A～D共に

相談時間／1人50分 費無料

☎申込書産業労働支援センターHPまたは電話、FAX、Eメールで申し込み



その他のお知らせ

ハケ岳少年自然の家 新規予約受付

9月1日(木)から、次の通り新規予約を受け付けます。

区 分	新規予約受け付け分
市内青少年団体(おおむね20歳未満の者で構成する10人以上の団体)	令和3年3月利用分
市内個人(市内在住・在勤・在学)※青少年団体以外の団体を含む	令和2年12月利用分

※連泊時は、1泊目の属する月を基準とする

☎7月利用分から市外利用者の宿泊料を変更。詳細は市HP参照。一部利用制限中のため、申し込み前に「ご利用前のご案内」(市HPから印刷可)を要確認

☎電話またはFAXでハケ岳少年自然の家(山梨県北杜市高根町清里3545-1)☎0551-48-2014・☎0551-48-4358へ※個人利用のみハケ岳少年自然の家HPから申請可(社会教育課)

京王閣競輪開催日

(★本場ナイター開催。無印は場外のみ)

《8月の開催日》

22日(土)・23日(日)・24日(月)・25日(火)

《9月の開催日》

3日(水)・★4日(金)・★5日(土)・★6日(日)・22日(火)・23日(水)・24日(木)

☎東京都十一市競輪事業組合☎487-2156(財政課)



催し

生涯学習サークル体験

●Aレディース・フラ

☎9月3日(木)・10日(木)・24日(木)

時間午後2時30分～3時30分 所 下布田ふれあいの家
内容体操、フラダンスの動きなど 定員申し込み順7人
持ち運動のできる服装、タオル 定員9月1日(木)

●B調布ハーモニカクラブ

☎9月11日(金)・25日(金) 時間午後1時～4時 所 文化会館たづくり10階1001学習室 定員おおむね70歳以下の方

内容ハーモニカの基礎からアンサンブル(合奏)まで
定員申し込み順3人 持ちハーモニカ(お持ちの方)

定員9月9日(水)

まちの話題

東京調布ライオンズクラブから 調布駅前広場整備のための寄附

7月7日に、東京調布ライオンズクラブから「調布駅前広場への時計の設置に活用してほしい」と100万円のご寄附をいただきました。いただいた寄附は、調布駅前広場整備に活用していきます。(管財課)



左：東京調布ライオンズクラブの宝さん
右：同クラブの宮本さん 中央：長友市長

A・B共に

●無料 運営／生涯学習各サークル
 甲 生涯学習情報コーナー ☎441—6155

◎サークル体験inみんなの広場

サークル活動を体験してみませんか。あなたの地域デビューをお手伝いします。

日 9月7日(月)午後2時～4時

所 文化会館たづくり11階みんなの広場

参加団体／大江戸を楽しむ友の会(史跡・街道探訪)・囲碁サークルほか

協力／地域デビュー推進委員会

甲 生涯学習情報コーナー ☎441—6155

(文化生涯学習課)

多摩川自然情報館

◎9月の月替わりプログラム

セミの抜け殻を見分けよう

土・日曜日、祝日

時 午前9時～正午、午後1時～4時30分※随時

所 多摩川自然情報館2階展示室

費 無料 甲 当日直接会場へ

甲 多摩川自然情報館運営等受託事業者㈱セルコ ☎03—3406—1724 (平日の午前10時～午後5時30分)、多摩川自然情報館携帯電話 ☎080—2087—9009 (土・日曜日、祝日の午前9時～午後5時) (環境政策課)

Aだれでもアカデミーしえいくはんず 9月

◎争いやいじめの中にある「心理ゲーム」を学ぼう

争いやいじめを減らす方法を、コミュニケーション心理学の観点で解説します。

日 9月18日(金)午後2時～4時

調 中島由子(心理カウンセラー) 定 申し込み順30人

Bほっとサロンしえいくはんず 9月

◎赤ちゃんといっしょに ママとパパの子育てサロン

日 9月30日(水)午後1時10分～2時30分

対 乳幼児と保護者 調 吉田敦子(助産師・整体師)

定 申し込み順3組程度

A・B共に 所 市民プラザあくろす3階ホール 費 無料

保 1歳～就学前(日 8月21日(金)～27日(水) 定 若干名)

甲 8月21日(金)から電話・Eメールで男女共同参画推進センター ☎443—1213・E danjyo@w2.city.chofu.tokyo.jpへ (男女共同参画推進課)



講座・講演会

社会教育学習グループ公開講座

◎CCD「インクルーシブ英会話」(中級クラス)

日 9月11日(金)午後1時～3時 所 総合福祉センター2階団体室 調 アンドレ・ムブンド・キングウェイ(英会話講師) 定 申し込み順10人 費 無料

他 会員登録(有料)すると継続受講可能

甲 9月10日(水)までに電話またはEメールで調布障害者協議会(CCD)・神尾 ☎090—5558—2537・E ccd.jin@gmail.comへ (社会教育課)

パソコン教室

◎オンラインミーティング入門

日 9月18日(金)午後1時30分～4時30分

対 オンラインコミュニケーションの利用方法(新講座)

定 申し込み順4人 費 2000円(テキスト代含む)

持 ノートパソコン(持ち込み推奨)

所 甲 8月21日(金)から電話で(公社)調布市シルバー人材センター ☎487—9375へ

柳亭こみち講演会

「自分らしく生きて、夢を叶える」



今年の男女共同参画推進フォーラムしえいくはんずは「支え支えられ、共に生きる」をテーマに、9月と10月に分けて開催します。落語史上初めて二児の母として真打に昇進し活躍中の柳亭こみちさんが、夢を叶える秘訣を話します。落語も一席披露します。

日 9月19日(土)午後2時～4時(1時30分開場)

所 市民プラザあくろす3階ホール

調 柳亭こみち(落語家) 定 申し込み順40人 費 無料

保 1歳～就学前(日 8月21日(金)～27日(水))

他 講演部分のみ手話通訳あり

甲 8月21日(金)から電話・FAX・Eメールで男女共同参画推進センター ☎443—1213・E danjyo@w2.city.chofu.tokyo.jpへ (男女共同参画推進課)

樹木せん定入門講座(全2回)

日 ①9月26日(土)午前10時～正午 ②10月3日(土)午前10時～午後3時(予備日10月10日(土)) ※②は雨天延期

所 上ノ原ふれあいの家、柴崎公園

対 市内在住・在勤の樹木のせん定初心者

内 ①講義・実技講習②実技講習 調 (一社)東京都造園緑化業協会技術指導員 定 16人(多数抽選)

持 せん定ばさみ、手袋、②は昼食も 他 当選結果と費用(テキスト代)は文書でお知らせ。車での来場不可 甲 画はがきに「せん定入門講座希望」、住所、氏名(ふりがな)、年齢、電話番号を明記し、8月28日(金)(消印有効)までに〒182—8511市役所8階緑と公園課 ☎481—7083へ郵送または持参



9月の主な行事予定

味の素スタジアム★武蔵野の森総合スポーツプラザ

味の素スタジアムでは、利用者の安全・安心を確保した上で施設を利用できるよう、新型コロナウイルス感染症の感染拡大防止の観点から施設の管理運営を行っています。利用・参加前に味の素スタジアムHPに掲載している依頼・留意事項をご確認ください。

また、状況によりイベントが中止・延期となる場合があります。最新情報は各イベント主催者へお問い合わせください。

※武蔵野の森総合スポーツプラザは施設HPを確認

★味の素スタジアム

5日(土) 東京ヴェルディ vs 愛媛FC

(明治安田生命J2リーグ第17節)

午後6時キックオフ

甲 東京ヴェルディ ☎03—3512—1969

6日(日) スフィーダ世田谷FC vs 日体大FIELDS横浜

(2020なでしこリーグ2部第8節)

午後5時キックオフ

所 AGFフィールド

甲 NPO法人スフィーダ

☎03—6228—1932

9日(水) FC東京 vs 横浜FC

(明治安田生命J1リーグ第15節)

午後7時キックオフ

甲 FC東京 ☎444—2630

13日(日) Criacao Shinjuku vs ジョイフル本田つくば

(第54回関東サッカーリーグ1部後期第6節)

午後5時キックオフ

所 AGFフィールド

甲 Criacao Shinjuku(クリアソン新宿)

☎03—6709—9786

13日(日) 東京ヴェルディ vs ザスパクサツ群馬

(明治安田生命J2リーグ第19節)

午後6時キックオフ

甲 東京ヴェルディ ☎03—3512—1969

16日(水) FC東京 vs 大分トリニータ

(明治安田生命J1リーグ第24節)

午後7時キックオフ

甲 FC東京 ☎444—2630

20日(日) スフィーダ世田谷FC vs FC十文字VENTUS

(2020なでしこリーグ2部第10節)

午後2時キックオフ

所 AGFフィールド

甲 NPO法人スフィーダ

☎03—6228—1932

20日(日) FC東京 vs ベガルタ仙台

(明治安田生命J1リーグ第17節)

午後7時キックオフ

甲 FC東京 ☎444—2630

23日(水) FC東京 vs セレッソ大阪

(明治安田生命J1リーグ第18節)

午後7時キックオフ

甲 FC東京 ☎444—2630

広告の欄

掲載の申し込み／㈱ウィード(広告代理店、多摩川5—9—4 インペリアル京王多摩川フラット103号) ☎443—6681・E 443—6682

広告料／1号・2号：1枠3万円、3号(オビ)：1枠1万5000円(前払。デザイン・版の制作費・消費税広告主負担)

※広告料収入は市報ちょうふの印刷製本費用の一部に充当しています(広報課)

調布で25年の実績
調布南法律事務所
 弁護士 中山忠男
 調布駅南口3分
 民事法律相談
 初回(30分)無料。
 土・日の相談も可
 お電話にて
 ご予約ください。
 ☎(042)499-2800(代)
 調布市布田4丁目18-1 ハラビル3階

相続税専門
 相続税申告・農地の相続・事業承継
 生前贈与・遺言書・遺産分割協議書
早川淳一税理士事務所
 豊富な経験と実績
 親切丁寧がモットー
 土日祝日予約相談可
 お問い合わせ 調布市小島町1-11-6 エンケ502
 ☎042-426-4568

法律問題・登記でお困りなら、弁護士と司法書士の合同事務所
調和法律・法務事務所
 弁護士 齋藤裕介 (東京弁護士会所属)
 司法書士 根本幸一郎 (東京司法書士会所属)
 ご相談は45分まで無料
 ●相続・遺言
 ●遺産分割
 ●離婚
 ●金銭トラブル
 ●刑事弁護
 ●登記
 ●成年後見
 ●借金整理など
 ※ご予約下さい。
 ☎042-440-3755
 調布市小島町1丁目35番地4クレール小島ビル 3階

★紙面上では市外局番042の表記を省略しています ★講師や出演者の方の敬称を省略しています

★「全〇回」と表記している事業は全日程参加が原則です

新型コロナウイルス感染症対策のため、利用施設や人数・サービスを制限して開館しています。マスク着用などの感染症対策をした上で利用・参加をお願いします。
※8月11日時点の情報。状況により変更になる場合あり。詳細は市[☎]または各館[☎]参照

各館だより

図書館

中央図書館 〒182-0026 小島町2-33-1
文化会館たづくり4・5・6階
☎441-6181 ☎441-6183 専用[☎]あり

●8・9月の開館時間と休館日

館内の滞在時間は1時間以内をお願いします。

	開館時間	休館日
中央図書館	午前9時～午後8時30分	8月24日(月)・25日(火)
		9月14日(月)～17日(木)※返却用ブックポストは9月13日(日)午後8時30分～18日(金)午前9時、インターネットによる本の予約は9月13日(日)午後5時～18日(金)午前9時利用不可
分館	午前9時～午後5時(9月までの水・金曜日は午後6時まで)	8月24日(月)・25日(火)・31日(月)
		9月7日(月)・14日(月)・23日(火)・28日(月)・29日(火)
東部公民館内図書臨時窓口	午前11時～午後5時	8月24日(月)・25日(火)・31日(月)
		9月7日(月)・14日(月)・21日(祝)・28日(月)・29日(火)

※若葉分館は館内環境の整備のため臨時休館中。次回の開館日は12月1日(火)。東部公民館で11月29日(日)まで図書臨時窓口を開設中

●絵本の読み聞かせ講座(全2回)

期①10月1日(木)②8日(木)

時午前10時～11時30分

所文化会館たづくり(詳細は受講者に通知)

対市内在住・在勤・在学の18歳以上

定15人(多数抽選) 費無料

申問Eメールまたは往復はがきに住所、氏名、年齢、電話番号、子どもたちに読み聞かせをした経験の有無を明記し、9月11日(金)(必着)までに中央図書館「絵本の読み聞かせ講座係」へ

郷土博物館

〒182-0026 小島町3-26-2
☎481-7656 ☎481-7655

開館時間／午前9時～午後4時 入場料／無料
休館日／月曜日(祝日の場合は直後の平日)

●常設展示「調布の歴史」(2階展示室) 費無料

●ギャラリー展示「戦時下の暮らし」期8月23日(日)まで

●企画展「1964年東京オリンピックを振り返る～収蔵品を中心に～」(1階展示室) 期9月13日(日)まで

●下布田遺跡史跡整備市民ワークショップ

第2回 遺跡公園の植物について学ぼう

縄文時代の遺跡公園として整備されている東京都埋蔵文化財センター縄文の村を見学し、先行事例を学びます。

日9月19日(土)午後1時30分～3時30分 所東京都埋蔵文化財センター 費東京都埋蔵文化財センター職員

定申し込み順20人(市民優先) 費無料

期8月21日(金)から電話で郷土博物館へ

公民館だより

●月曜日休館 ●申し込み／電話または来館で
●費用／記載のない場合は無料

東部公民館

〒182-0003 若葉町1-29-21
☎03-3309-4505 ☎03-3305-3456

●シルバー講座 「数独」の沼へようこそ(全3回)

認知症予防にも効果的なパズル・数独(ナンバープレイス)の解き方を学びます。

期・内①9月10日(木)・数独の歴史と解き方の基本②24日(木)・解き方講座～初級から上級まで③10月22日(木)・実践練習と実力認定テスト 時午後2時～4時 対おおむね60歳以上の市民 費後藤好文((一社)日本数独協会代表理事) 定申し込み順16人 費筆記用具

期8月21日(金)午前9時から受け付け

西部公民館

〒182-0035 上石原3-21-6
☎484-2531 ☎484-3704

●音楽講座 解説付き名曲鑑賞講座

～感じてみよう音楽の力～(全3回)

期①9月12日(土)②19日(土)③26日(土) 時午後2時～4時

内①時代の禍を乗り越えて～歴史上の事変と音楽～②人生の禍を乗り越えて～作曲家の人生と音楽～③音楽

武者小路実篤記念館

〒182-0003 若葉町1-8-30 専用[☎]あり
☎03-3326-0648 ☎03-3326-1330

開館時間／午前9時～午後5時

入場料／大人200円、小・中学生100円、市内在住の65歳以上無料
休館日／月曜日(祝日の場合は直後の平日)

●東京2020応援プログラム 企画展「実篤、欧米へ行く」～ベルリン観戦と美術行脚～

期8月30日(日)まで

●展示解説

日8月21日(金)午後1時30分～(45分程度)

期当日直接会場へ

●閲覧室休室 期8月20日(木)・26日(水)・27日(木)

●展示室休室 期9月1日(火)～4日(金)

他展示室休室中は閲覧室、実篤公園は通常通り利用可

●次回展示予告秋季展「実篤が描いた風景」

期9月5日(土)～10月4日(日)

で祈りを～バッハと彼に魅せられた作曲家～ 期小澤由佳(音楽学者、日本大学講師) 定申し込み順28人 期9月1日(火)午前9時から電話で受け付け 他DVDまたはCDでの鑑賞

北部公民館

〒182-0014 柴崎2-5-18
☎488-2698 ☎488-2787

●北の杜講座 今すぐ始められる「サステナブルな暮らし」を学ぶ講座(全5回)

家庭ごみに焦点をあてて学びます。

期①9月11日(金)②25日(金)③10月9日(金)④23日(金)⑤11月6日(金) 時午前10時～正午

期江尻京子(環境カウンセラー) 定申し込み順18人

費無料 期8月21日(金)午前9時から受け付け

●文化教室

初めてのチアフィットネス～基礎編～(全4回)

チアダンスとフィットネスが融合したプログラムです。初回は自分用のポンポンを手作りします。

期①9月12日(土)②26日(土)③10月10日(土)④24日(土) 時午前10時～11時30分 期三河谷弥生(チアダンスインストラクター) 定申し込み順12人 費600円(材料費。9月1日(火)までに持参) 費はさみ、動きやすい服装 期8月21日(金)午前9時から受け付け



市民の広場

催し&会員募集

催し

■納涼囲碁大会日8月23日(日)午後0時30分～5時所金子地域福祉センター 費500円(茶菓代) 期松田☎080-5527-6952※賞品多数、要事前申し込み

■いきいき健康気功体験会日8月26日(火)・9月9日(火)午前10時～正午所市民プラザあくろす3階 費無料 期松下☎497-3536※自己免疫力を強化する誰でもすぐにできる気功をお伝えします

■第20回植物切り絵展日9月1日(火)～6日(日)午前9時30分～午後4時30分所都立神代植物公園内植物会館展示室 費無料 期小沼☎03-3308-7285

会員登録	サークル名	活動日時	活動場所	入会金	会費	問い合わせ	備考
	パッチワーク倶楽部きるとらいん	第2・4水曜日 午前10時～正午または午後1時30分～3時30分	文化会館たづくり	2000円	月3000円	岩井☎090-2628-1417	初心者歓迎
	さくら会(中高年女性体操教室)	毎週水曜日午前10時～正午(月3～4回)	市民プラザあくろす	ナシ	月2500円	門澤☎442-0432	楽しく健康に
	それいゆ(将棋)	第2・4水曜日午後1時～4時	文化会館たづくり	ナシ	月2000円	藤井☎090-6019-6704	初心者ほか歓迎

自分のペースで学べる
BS テレビ・BS ラジオ・インターネット・スクーリング

入学時期
年2回
2020年度
10月入学

出願期間
6月10日
～
9月15日

学位・資格取得・科目履修

放送大学

一流の教授講師による
放送授業
3百科目
面接授業
3千科目

東京渋谷学習センター
放送大学

渋谷駅徒歩5分
渋谷区道玄坂1-10-7
電話 03-5428-3011

接触感染から身を守る
抗ウイルス・抗菌対策

ハウスクリーニングのプロが長年培った知識と技術で
建物内部をまるごと抗ウイルス・抗菌

商業施設・学校なども続々施工中!
1回の施工で1年間、安心が続く

安心安全な光触媒ハイブリッド
銀チタンコート剤

料金……0～50㎡ 一律48,000円

AZL ASCEND ZONE LLC.
アセンドゾーン合同会社
(キノシールド施工代理店)

KINOSHIELD
キノシールド

☎03-5314-9290 詳細、料金、お問い合わせは、
右QRコードより
アクセスして下さい
https://ascendzone.jp

地域密着がモットーです
“タクシー”のご利用は
安心・安全な
イースタンタクシー
= EM無線コールセンター =
☎042-486-9311

乗務員募集中
イースタンモータース調布株式会社
お問い合わせ ☎042-442-1491
調布市深大寺北町6-6-9 http://www.eastern-group.co.jp

あなたの願い「お葬式」を総額見積にて安心対応!

お元気な時から、終活プラン
事前相談～事前契約

散骨
(海・山・バルーン寺檀葬)

福祉葬
(火葬のみ)
198,000円～
(税別・基本一式)

1日葬
(火葬のみ)
298,000円～
(税別・基本一式)

花の家族葬
(20名以内プラン(税別))
398,000円～

自宅葬

ご依頼・資料請求 ☎0120-255-297

1都5県24H365日対応
SOGI サポートセンター

●災害時の情報収集は調布FM(83.8MHz)で 災害時、市内の詳細な被害状況や避難情報、生活情報などの確な災害情報を提供します。

調布FMを聞く方法／ラジオ：83.8MHz(ハミングハート)、パソコン：「ListenRadio」または「サイマルラジオ」、スマートフォン：無料アプリ「ListenRadio」

期調布FM☎483-0838

(広報課)

新型コロナウイルス感染症の影響により、相談の休止や時間の変更になる場合があります。

9月の相談案内



相談名		内容	相談員	日程	時間など
予約制※1	法律	離婚、相続、契約、金銭貸借など	弁護士	12日(出) 1日(火)・4日(金)・8日(火)・11日(金)・15日(火) 18日(金)・25日(金)・29日(火)	午前9時～午後1時 図16人 午後1時～5時 図16人(11日(金)は8人)
	相続等の書類作成	相続時の提出書類の作成方法など	行政書士	8日(火)	午後1時～4時 図6人
	心	人間関係や生き方など心の悩み	公認心理師	1日(火)	午後1時～4時 図3人
	交通事故	示談の方法、損害賠償、慰謝料、保険金など	専門相談員	10日(木)・17日(木)・24日(木)	午後1時～4時 図4人
	年金・社会保険	年金、高額療養費、雇用保険・解雇など	専門相談員	2日(火)・9日(火)・23日(火)・30日(火)	午後1時～4時 図3人
	税金	所得税、相続税、贈与税、事業税、市民税、法人税など	社会保険労務士	16日(火)	午後1時～3時30分 図3人
	不動産取引	土地・建物の売買、アパートの賃貸借契約など	税理士	3日(木)	午後1時～4時 図6人
	登記	土地・建物の売買・贈与・相続、会社の設立・役員変更など	宅地建物取引士	18日(金)・11日(金)・18日(金)・25日(金)	
	土地家屋調査測量	土地・建物の調査測量、表示登記など	司法書士	4日(金)・18日(金)	
	総合相談日	法律、税金、不動産取引、登記、土地家屋調査測量に関する各種相談	土地家屋調査士	18日(金)	午後1時～4時
当日※2	人権身の上	日常生活での人権侵害問題	有資格者	18日(金)	午後1時～4時
	市政・行政	市の業務全般と官公署などへの意見、要望など	人権擁護委員	当面の間は中止	
	家庭	夫婦・親子などの家庭生活の問題	行政相談委員	9日(火)	午後1時～4時
※1 予約開始日は相談日の1週間前(祝・休日の場合はその直前の開庁日。土曜日の法律相談のみ1週間前の金曜日) 予約開始時間／窓口は午前8時30分～、電話は午前9時～				※2 相談日当日に先着順で受け付け。受付時間／窓口は午前8時30分～午後3時、電話は午前9時～午後3時	
				費無料 所 市民相談課(市役所2階) ☎481-7032	

オンブズマン相談室
市政に関する苦情など、気軽にご相談ください。オンブズマンが中立的な立場で簡易・迅速に対応します。
図 第1～4水曜日(祝・休日を除く) 午後1時～5時
所 市民相談室(市役所2階) ☎481-7418

創業・経営・職業相談
●創業・経営相談(予約制)
図 月～土曜日(第3月曜日、祝・休日を除く) 午前9時～午後5時※水曜日は午後8時まで 所 産業労働支援センター(市民プラザあくろす3階) ☎443-1217
●職業相談・職業紹介
図 月～金曜日(祝・休日を除く) 午前9時～午後5時
所 ハローワーク府中 調布国領しごと情報広場 ☎480-8103
●ちょうふ若者サポートステーション就労相談(予約制)
図 月・火曜日、木～土曜日(第3月曜日、祝・休日を除く) 午前10時～午後6時 図 15～39歳
所 ちょうふ若者サポートステーション(市民プラザあくろす2階) ☎444-7975

子育て相談
●すこやか相談コーナー(子ども・家庭総合相談)
図 午前9時～午後5時(第3土曜日とその翌日を除く) 専用 ☎481-7731(匿名可) ※来所相談は要予約
所 子ども家庭支援センターすこやか
●ひとり親家庭相談 図 月～金曜日(祝・休日を除く) 午前10時～午後5時 所 子ども家庭課 ☎481-7095
・総合福祉センター5階「ここあ」 ☎452-8816
●育児相談
図 月～金曜日(祝・休日を除く) 午前9時～午後5時 (所 私立オリンピック保育園 ☎0120-820-323、東京YWCAまきば保育園 ☎483-5208) 図 月～金曜日(祝・休日を除く) 午後1時～4時 (所 各公立保育園 各公立保育園または保育課 ☎481-7132)
●子育てひろば(子育て相談)
図 月～金曜日(祝・休日を除く) 午前9時～午後5時 所 各児童館 各児童館または児童青少年課 ☎481-7534
●子どもの発達に関する相談(予約制)
図 月～金曜日(祝・休日を除く) 午前10時～午後4時 ※初回相談は原則第2・4土曜日実施
所 子ども発達センター相談専用 ☎486-3200

税務相談(予約制)
図 木曜日(祝・休日を除く) 午前10時～午後4時
所 東京税理士会武蔵府中支部(小島町1-34-1 エクレール調布3階) ☎488-5550

子ども虐待相談(気付いたら・疑ったら)
●すこやか虐待防止ホットライン ☎0120-087-358 図 午前9時～午後5時(第3土曜日とその翌日を除く)
●多摩児童相談所 ☎042-372-5600 図 月～金曜日(祝・休日を除く) 午前9時～午後5時
●東京都児童相談センター ☎03-5937-2330(夜間・休日緊急連絡先)
●児童相談所全国共通ダイヤル ☎189(24時間)

教育相談(お子さんの心理・学校生活の心配ごと)
●来所・就学相談 ☎481-7633・4(予約制)
図 土曜日相談あり 他 詳細は市 ☎ 参照
●電話・ファクス相談(匿名可) ☎481-7777 ☎499-1616
●教育支援相談 ☎481-7718・9 図 月～金曜日(祝・休日を除く) 午前9時～午後5時15分
所 教育相談所(教育会館5・6階) ☎481-7633
●東京都教育相談センター(教育相談一般・いじめ) ☎0120-53-8288(24時間)

子ども・若者の自立に向けた相談(ひきこもりなど)
図 月～金曜日(祝・休日を除く) 午前10時～午後8時 ※木曜日のみ午前10時～午後5時
所 おおむね中学生以上の方と家族 所 総合福祉センター5階「ここあ」 ☎452-8816

消費生活相談(悪質商法、契約トラブルなど)
図 月～金曜日(祝・休日を除く) 午前9時～午後3時30分(正午～午後1時を除く。来所相談は3時まで)、第2土曜日午前9時～正午(電話相談のみ) ※可能な限り電話相談を 他 来所相談は要事前予約
所 消費生活センター(市役所3階) 予約・相談 ☎481-7034

男女共同参画推進センター相談室
●面接相談(予約制) ☎443-1213 図 1歳以上就学前(予約制)
女性の生きかた相談 図 第1月曜日午後4時～7時50分、木曜日、第2・4金曜日午前10時～午後3時50分 女性のための法律相談 図 第2・第3火曜日午前10時～午後0時15分、第5火曜日午後4時10分～7時 女性のヘルスケア相談(思春期～更年期) 図 第5水曜日午後2時40分～4時50分 女性のための仕事&生活サポート相談 図 第3金曜日午前10時～午後3時50分 働く女性の人生相談 図 第2水曜日午後4時～7時50分
●電話相談～女性の生きかた相談 専用 ☎443-1233 図 第1・2・3木曜日午前10時～午後3時30分(正午～午後1時を除く) 所 男女共同参画推進センター ☎443-1213
●配偶者暴力(DV)・交際相手暴力(デートDV)相談 図 毎日午前9時～午後9時 所 東京ウィメンズプラザ ☎03-5467-2455

福祉・高齢者相談
●地域包括支援センター高齢者保健福祉相談
図 月～土曜日(祝・休日を除く) 午前9時～午後6時(土曜日は5時まで) ※緊急電話相談は24時間受け付け。一部センターで時間外や日曜日などの相談あり。詳細は各センターへ問い合わせ
所 各地域包括支援センター はなみずき ☎441-5763/ちょうふの里 ☎441-6655/せいじゅ ☎483-1358/ちょうふ花園 ☎484-2285/調布八雲苑 ☎484-8011/至誠しばさき ☎488-1300/ときわぎ国領 ☎050-5540-0860/ゆうあい ☎481-4973/つつじヶ丘 ☎03-5315-5400/仙川 ☎03-5314-0030
●高齢者福祉相談 図 月～金曜日(祝・休日を除く) 午前9時～午後5時
所 高齢者支援室(市役所2階) ☎481-7150
●ちょうふ在宅医療相談室 図 月～金曜日(祝・休日を除く) 午前9時～午後5時
所 調布市医師会 専用 ☎480-2751

電話相談
●調布市社会福祉協議会 専用 ☎481-5111 図 月～金曜日(祝・休日を除く) 午後1時～4時

雨漏り修理 お任せ下さい
塗装・防水・リフォーム
あなたの家を10年先まで守ります
TO-SHIN 株式会社
建築塗装・防水・改修工事
東京都知事許可(般-28)第146157号
飛田給3-25-33 https://www.to-shin.tokyo
☎0120-416-104

アパートの外壁塗装の相場は?
毎月5件に限り戸建て住宅・アパートの屋根・屋上の無料点検&塗装工事の相場の価格表を進呈します。
留守番電話にお名前・住所・電話番号を録音してください
24時間録音電話 ☎0120(630)324
三鷹市上連雀7-12-6 明彩工業株式会社

市公式ホームページの広告主募集
1年間で約220万(令和元年度実績)件アクセスのある市公式ホームページトップページに広告を表示しませんか。
掲載単位/1カ月(1日～末日)
掲載位置/市 ☎ のトップページ下部
規格/GIF形式、縦60ピクセル×横150ピクセル
広告料/1枠当たり1カ月3万円
掲載希望月の前々月の末日
市 ☎ 申請書(広報課(市役所4階)で配布、または市 ☎ から印刷可)に必要事項を記入し、〒182-8511市役所4階広報課 ☎481-7302へ郵送または持参(土・日曜日、祝日を除く)

調布市 City of Toyohashi
新型コロナウイルス感染症対策の一層の徹底を
緊急防止の要
よくある質問サイト
市 ☎ コナロ・駆けつけ隊
市 ☎ 市民生活課
市 ☎ 市民生活課
市 ☎ 市民生活課
市 ☎ 市民生活課
市 ☎ 市民生活課

東京2020オリンピック
開催まであと **337** 日

東京2020パラリンピック
開催まであと **369** 日

Topics

オリンピックパラリンピック

東京2020オリンピック・パラリンピック競技大会の
新たな競技スケジュールが決定

2021年に延期となった東京2020オリンピック・パラリンピック競技大会の新たな競技
スケジュールが公表されました。なお、市内での開催競技・競技会場に変更はありません。

東京2020オリンピック・パラリンピック新競技スケジュール(市内開催競技)

日 程	競 技
武蔵野の森総合スポーツプラザ	
7月24日(土)～8月2日(月)	バドミントン(男子/女子/混合)
8月 5日(木)	近代五種(フェンシング(ランキンググラウンド))(男子/女子)
8月25日(水)～29日(日)	車いすバスケットボール(男子/女子)
※車いすバスケットボールは、8月26日(木)～9月5日(日)に有明アリーナでも開催	
東京スタジアム	
7月21日(水)	サッカー(女子)
7月22日(木)	サッカー(男子)
7月26日(月)～28日(水)	7人制ラグビー(男子)
7月29日(木)～31日(土)	7人制ラグビー(女子)
8月 6日(金)	近代五種(女子)
8月 7日(土)	近代五種(男子)
武蔵野の森公園(スタート)	
7月24日(土)	自転車競技ロードレース(男子)
7月25日(日)	自転車競技ロードレース(女子)
※自転車競技ロードレースのゴールは、富士スピードウェイ(静岡県)	

関オリンピック・パラリンピック担当 ☎481-7447

調布市スーパープレミアム付商品券

8月20日(木)申し込み開始

1冊1万3000円分(500円の26枚つづり)を1万円で購入できる商品券の申し
込みを8月20日(木)から開始します。市内の取扱店で飲食や買い物などに使用で
きます。商品券の購入には、9月2日(水)までに事前の申し込みが必要です。

共通券(青い商品券)／1万円分(500円の
20枚)は、どの取扱店でも使用可

限定券(赤い商品券)／3000円分(500円
の6枚)は、大型店(店舗面積が1000平方
メートル超の小売店。大型商業施設内のテ
ナントを含む)以外の取扱店で使用可

商品券使用期間／9月28日(月)～令和3年1月31日(日)
取扱店／調布市スーパープレミアム付商品券  (右記2次元コード
からアクセス可)を参照(随時追加あり)。取扱店には、取扱店である
ことを示すステッカーやポスターを掲示
対象者／市内在住者
購入可能冊数／1世帯5冊まで

申込方法／申し込みは世帯単位で、1世帯1回のみ。
9月2日(水)までに調布市スーパープレミアム付商品券  の申し込
みフォーム(右記2次元コードからアクセス可)からの申し込みまたは
専用はがき(市報8月20日号と一緒に配布したはがき付チラシ参
照)で申し込み
調布市スーパープレミアム付商品券コールセンター
☎042-521-5612(土・日曜日、祝日を除く午前9時～午後6時)
(産業振興課)


※画像はイメージ
調布市スーパー
プレミアム付
商品券 
申し込みフォーム 
申し込みフォーム


調布市スーパー
プレミアム付
商品券 
申し込みフォーム 
申し込みフォーム



← ← ← 9月の相談案内は11面に掲載しています

9月の休日診療当番医

日程	医療機関名・診療科目	電話番号	所在地
6日(日)	松山眼科(眼)	485-8836	布田2-21-9アイビス調布101
	中村医院(内・呼内・循内・小)	482-2036	上石原2-44-15
	濱中めいようクリニック(内・消内)	452-8970	国領町7-33-1
	石川歯科医院(歯)	03-3300-8241	入間町1-42-35
13日(日)	津田整形外科(整外)	487-0099	国領町2-13-5
	佐々木こどもクリニック(小・アレルギー)	487-2433	西つつじヶ丘3-37-2横田ファイブ107
	東京心臓協会クリニック(循内・心臓外科・内)	480-8110	調布ヶ丘2-27-31
	小林歯科医院(歯)	480-6489	多摩川5-9-4インペリアル京王多摩川フラット105
20日(日)	清水脊椎クリニック(整外)	499-4118	布田2-33-6
	桐生クリニック(内・小・胃腸・循)	482-3069	小島町2-40-10
	プライムクリニック(内)	050-1746-1165	入間町2-28-36ウェリスオリーブ成城学園前1階
	ひかり歯科クリニック(歯)	442-0821	下石原3-11-7ウエストベアー2階
21日(祝)	調布眼科医院(眼)	486-1010	布田3-5-1
	にわファミリークリニック(内)※小児科診療一部可	443-1120	西つつじヶ丘4-23-58-101
	わかば町クリニック(内・消・循・胃腸)	03-5313-3331	若葉町2-1-6仙川セントラルパレス1階
	石川歯科診療所(歯)	03-3300-9573	若葉町2-1-1-2階
22日(祝)	秋鹿クリニック(内・泌・耳鼻咽)	489-5577	西つつじヶ丘3-26-6栄和ビル2階
	まりあクリニック(内・小)	442-2188	国領町4-14-10
	多摩川住宅内科クリニック(内)	484-2240	染地3-1-816-A2
	たかせ歯科医院(歯)	03-3305-8241	東つつじヶ丘1-2-21
27日(日)	しまだ整形外科(整外)	03-5429-1166	入間町3-15-10
	くじやまクリニック(内・小・循)	03-5313-5151	仙川町1-11-2
	おぎもと内科クリニック(内)	489-6658	国領町2-13-8
	宮本デンタルクリニック(歯)	426-9177	布田1-20-43Relazione1階

休日夜間急患診療所 ☎484-1455

国土・日曜日、祝・休日、年末年始 午後7時～10時(受付は9時45分まで)
調布市医療ステーション1階(小島町3-68-10)
内内科小児科系※日によって担当医師の専門分野が異なりますので、必ず電話連
絡の上、お越しください

小児初期救急平日準夜間診療 ☎03-3488-2061

月～金曜日(祝・休日、年末年始、病院が指定した日を除く) 午後7時～10時
(受付は9時30分まで)
東京慈恵会医科大学附属第三病院内 狛江・調布小児初期救急平日準夜間診療
室 内小児科 ※必ず電話連絡の上、お越しください

調布市の世帯数と人口 令和2年8月1日現在 ()は対前月比	世 帯 数	日本人	外国人	総 数	人 口	男	日本人	外国人	総 数
		118,772	2,552	121,324 (21減)			113,494	2,315	115,809 (69減)
						女	119,654	2,338	121,992 (60減)
						計	233,148	4,653	237,801 (129減)

●個人市・都民税(普通徴収)第2期の納期限は8月31日(月) お手元の納付書で、指定金融機関派出所(市役所2階)・神代出張所・取扱金融機関などでお納めください。なお、バーコード付きの納付書は全国のコンビニエンスストアとスマートフォン・タブレット端末(モバイルレジ)でも納付できます。また、個人市・都民税(普通徴収)、固定資産税・都市計画税、軽自動車税は、インターネットやATM(ペイジー収納サービス)で納付できます。納付方法の詳細は納付書裏面をご覧ください。納付書をなくされた方は、納税課までご連絡ください。 調布納税課(市役所3階) ☎481-7214～20